

求人・求職バランスシート(令和2年8月分)

京都労働局

◎常用

(単位:人倍)

	求人募集数	求職者数	求人倍率
職業計	23,688	26,343	0.90
A 管理的職業	106	151	0.70
B 専門的・技術的職業	5,901	3,839	1.54
07 開発技術者	330	175	1.89
08 製造技術者	196	301	0.65
09 建築・土木技術者等	1,076	207	5.20
10 情報処理・通信技術者	404	494	0.82
11 その他の技術者	34	21	1.62
12 医師・薬剤師等	112	50	2.24
13 保健師、助産師、看護師	983	449	2.19
14 医療技術者	451	178	2.53
15 その他の保健医療	489	218	2.24
16 社会福祉の専門的職業	1,378	458	3.01
22 美術家、デザイナー等	133	540	0.25
05.06.17～21.23.24その他の専門的職業	315	748	0.42
C 事務的職業	1,649	7,005	0.24
25 一般事務員	1,005	5,824	0.17
26 会計事務員	244	523	0.47
27 生産関連事務員	163	181	0.90
28 営業・販売関連事務員	201	380	0.53
29 外勤事務員	5	0	-
30 運輸・郵便事務	27	31	0.87
31 事務用機器操作の職業	4	66	0.06
D 販売の職業	2,615	2,059	1.27
32 商品販売の職業	1,126	1,080	1.04
33 販売類似の職業	72	28	2.57
34 営業の職業	1,417	951	1.49
E サービスの職業	4,578	2,771	1.65
35 家庭生活支援サービス		4	-
36 介護サービスの職業	2,163	726	2.98
37 保健医療サービス	294	113	2.60
38 生活衛生サービス	470	214	2.20
39 飲食調理の職業	922	836	1.10
40 接客・給仕の職業	574	611	0.94
41 居住施設・ビル管理	67	120	0.56
42 その他のサービス	88	147	0.60
F 保安の職業	621	140	4.44
G 農林漁業の職業	133	111	1.20
H 生産工程の職業	2,535	2,227	1.14
49 生産設備(金属)	23	37	0.62
50 生産設備(金属除く)	73	54	1.35
51 生産設備(機械)	65	38	1.71
52 金属材料製造等	684	299	2.29
54 製品製造・加工処理	595	828	0.72
57 機械組立の職業	307	381	0.81
60 機械整備・修理の職業	462	92	5.02
61 製品検査(金属)	21	30	0.70
62 製品検査(金属除く)	44	44	1.00
63 機械検査の職業	33	25	1.32
64 生産関連・生産類似	228	399	0.57
I 輸送・機械運転の職業	2,261	954	2.37
65 鉄道運転の職業	2	4	0.50
66 自動車運転の職業	1,990	715	2.78
67 船舶・航空機運転		3	-
68 その他の輸送の職業	56	91	0.62
69 定置・建設機械運転	213	141	1.51
J 建設・採掘の職業	2,328	311	7.49
70 建設躯体工事の職業	510	41	12.44
71 建設の職業	614	112	5.48
72 電気工事の職業	434	73	5.95
73 土木の職業	758	84	9.02
74 採掘の職業	12	1	12.00
K 運搬・清掃等の職業	961	1,959	0.49
75 運搬の職業	510	642	0.79
76 清掃の職業	197	348	0.57
77 包装の職業	17	33	0.52
78 その他の運搬等の職業	237	936	0.25
分類不能の職業		4,816	-
(IT関連の職業計)	948	1,156	0.82
(IT技術関連)	671	619	1.08
(IT操作関連)	158	500	0.32
(IT製造関連)	119	37	3.22
(福祉関連の職業計)	4,295	1,533	2.80
(介護関連)	3,021	934	3.23
(その他の福祉)	1,274	599	2.13

◎常用的パート

(単位:人倍)

	求人募集数	求職者数	求人倍率
職業計	15,420	18,331	0.84
A 管理的職業	8	17	0.47
B 専門的・技術的職業	2,834	1,825	1.55
07 開発技術者	9	30	0.30
08 製造技術者	11	85	0.13
09 建築・土木技術者等	40	35	1.14
10 情報処理・通信技術者	14	44	0.32
11 その他の技術者	5	7	0.71
12 医師・薬剤師等	97	57	1.70
13 保健師、助産師、看護師	790	506	1.56
14 医療技術者	302	82	3.68
15 その他の保健医療	155	81	1.91
16 社会福祉の専門的職業	930	401	2.32
22 美術家、デザイナー等	97	145	0.67
05.06.17～21.23.24その他の専門的職業	384	352	1.09
C 事務的職業	1,499	4,074	0.37
25 一般事務員	1,162	3,623	0.32
26 会計事務員	130	195	0.67
27 生産関連事務員	82	85	0.96
28 営業・販売関連事務員	70	93	0.75
29 外勤事務員	4	5	0.80
30 運輸・郵便事務	28	11	2.55
31 事務用機器操作の職業	23	62	0.37
D 販売の職業	1,271	1,098	1.16
32 商品販売の職業	1,201	1,013	1.19
33 販売類似の職業	3	10	0.30
34 営業の職業	67	75	0.89
E サービスの職業	5,762	2,220	2.60
35 家庭生活支援サービス	25	17	1.47
36 介護サービスの職業	2,469	488	5.06
37 保健医療サービス	295	87	3.39
38 生活衛生サービス	368	143	2.57
39 飲食調理の職業	1,437	725	1.98
40 接客・給仕の職業	923	446	2.07
41 居住施設・ビル管理	65	139	0.47
42 その他のサービス	180	175	1.03
F 保安の職業	418	97	4.31
G 農林漁業の職業	105	82	1.28
H 生産工程の職業	891	781	1.14
49 生産設備(金属)	3	4	0.75
50 生産設備(金属除く)	5	10	0.50
51 生産設備(機械)	5	8	0.63
52 金属材料製造等	56	43	1.30
54 製品製造・加工処理	534	413	1.29
57 機械組立の職業	77	101	0.76
60 機械整備・修理の職業	63	21	3.00
61 製品検査(金属)	20	22	0.91
62 製品検査(金属除く)	71	32	2.22
63 機械検査の職業	24	19	1.26
64 生産関連・生産類似	33	108	0.31
I 輸送・機械運転の職業	459	288	1.59
65 鉄道運転の職業		0	-
66 自動車運転の職業	423	224	1.89
67 船舶・航空機運転		1	-
68 その他の輸送の職業	11	29	0.38
69 定置・建設機械運転	25	34	0.74
J 建設・採掘の職業	89	39	2.28
70 建設躯体工事の職業	11	8	1.38
71 建設の職業	28	11	2.55
72 電気工事の職業	7	14	0.50
73 土木の職業	43	6	7.17
74 採掘の職業			-
K 運搬・清掃等の職業	2,084	3,764	0.55
75 運搬の職業	361	243	1.49
76 清掃の職業	921	915	1.01
77 包装の職業	159	89	1.79
78 その他の運搬等の職業	643	2,517	0.26
分類不能の職業		4,046	-
(IT関連の職業計)	120	242	0.50
(IT技術関連)	21	81	0.26
(IT操作関連)	69	147	0.47
(IT製造関連)	30	14	2.14
(福祉関連の職業計)	3,835	1,168	3.28
(介護関連)	2,934	611	4.80
(その他の福祉)	901	557	1.62

※ 資料出所:職業安定業務統計

※ 職種は平成24年3月改定「厚生労働省編職業分類表」に基づくもの。

※ 有効求人倍率は原数値

※ この数値は、京都労働局管内の公共職業安定所の合計数です。

※ 求人募集数・求職者数・求人倍率は正式にはそれぞれ有効求人数・有効求職者数・有効求人倍率といえます。

※ 常用とは、雇用契約において雇用期間の定めがないか又は4ヶ月以上の雇用期間が定められているもの(季節労働者を除く)をいいます。

※ 常用的パートとは、パートタイムの内雇用期間の定めがないか又は4ヶ月以上の雇用期間によって就労するものをいいます。

※ 「IT関連の職業」及び「福祉関連の職業」についてはそれぞれの職業から抽出した内数

「IT技術関連」とは、……電気・電子・電気通信設計技術者、同機器生産技術者、システムコンサルタント、システム設計技術者、ソフトウェア開発技術者、プログラマーなど

「IT操作関連」とは、……グラフィックデザイナー、ウェブデザイナー、データ入力係員、製図工など

「IT製造関連」とは、……電気通信機械器具組立工、半導体製品製造工、被覆電線製造工、電気通信機械器具修理工、通信線架線・敷設作業員、電気通信設備作業員など

「介護関連」とは、……福祉施設指導専門員、介護支援専門員、医療ソーシャルワーカー、家政婦(夫)、家事手伝い、施設介護員、訪問介護職など

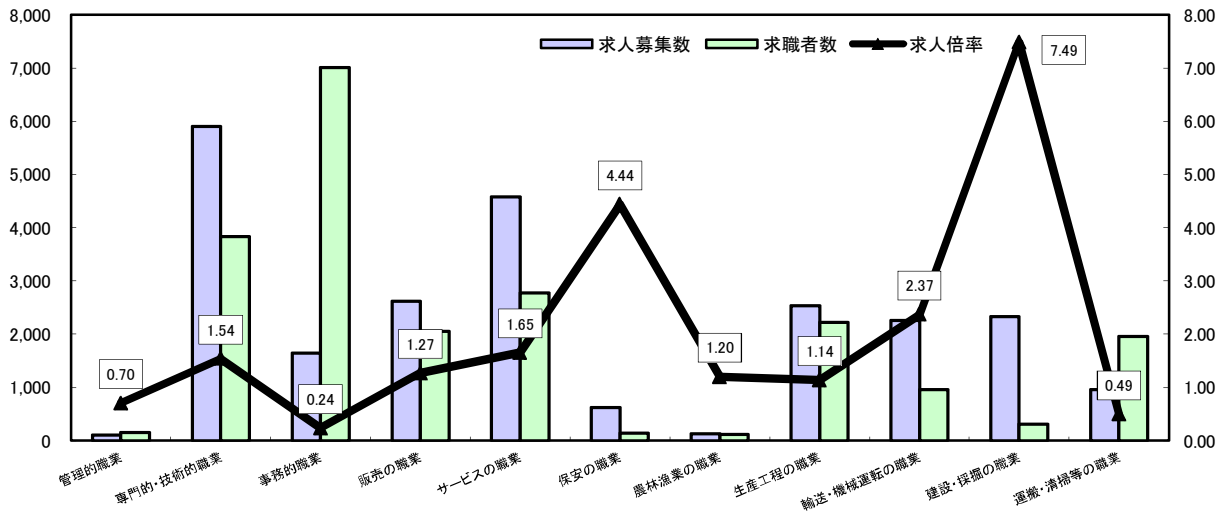
「その他の福祉」とは、……保健師、助産師、看護師、理学療法士、作業療法士、視能訓練士、言語聴覚士、福祉相談・指導専門員など

求人・求職バランスシート

令和2年8月

京都労働局

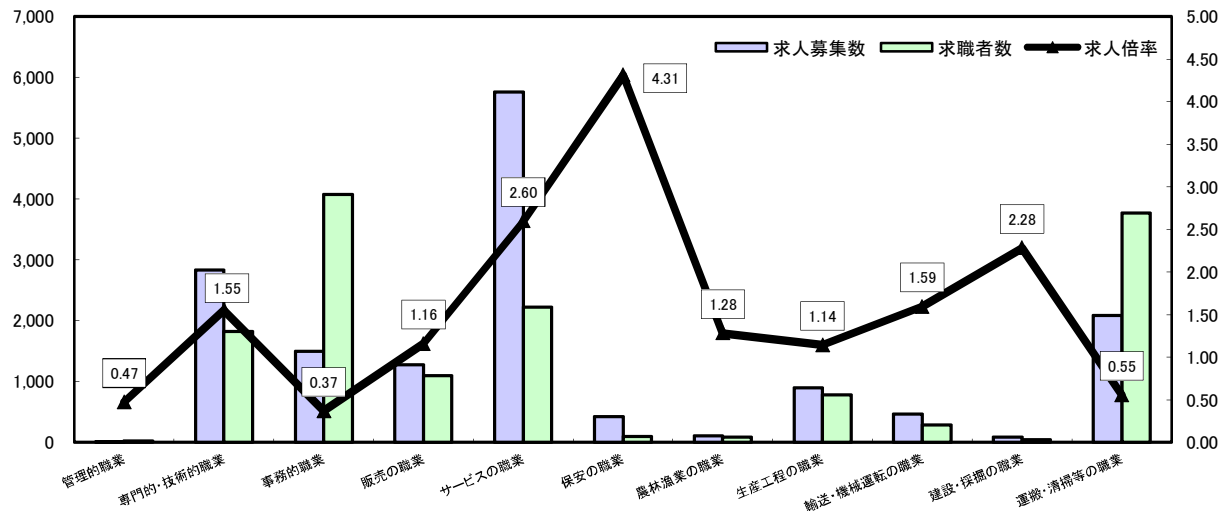
常用



*求人募集数・求職者数は左目盛(人)、求人倍率は右目盛(倍)

	管理的職業	専門的・技術的職業	事務的職業	販売の職業	サービスの職業	保安の職業	農林漁業の職業	生産工程の職業	輸送・機械運転の職業	建設・採掘の職業	運搬・清掃等の職業	職業の合計
求人募集数	106	5,901	1,649	2,615	4,578	621	133	2,535	2,261	2,328	961	23,688
求職者数	151	3,839	7,005	2,059	2,771	140	111	2,227	954	311	1,959	26,343
求人倍率	0.70	1.54	0.24	1.27	1.65	4.44	1.20	1.14	2.37	7.49	0.49	0.90

常用的パート



*求人募集数・求職者数は左目盛(人)、求人倍率は右目盛(倍)

	管理的職業	専門的・技術的職業	事務的職業	販売の職業	サービスの職業	保安の職業	農林漁業の職業	生産工程の職業	輸送・機械運転の職業	建設・採掘の職業	運搬・清掃等の職業	職業の合計
求人募集数	8	2,834	1,499	1,271	5,762	418	105	891	459	89	2,084	15,420
求職者数	17	1,825	4,074	1,098	2,220	97	82	781	288	39	3,764	18,331
求人倍率	0.47	1.55	0.37	1.16	2.60	4.31	1.28	1.14	1.59	2.28	0.55	0.84

- (注) 1 求人募集数・求職者数・求人倍率は正式にはそれぞれ有効求人人数・有効求職者数・有効求人倍率といます。
 2 求人倍率は、求職者1人あたりの求人募集数を意味しています。
 3 [職業の合計]欄には、[職業分類不能]を含みます。
 4 常用とは、雇用契約において雇用期間の定めがないか又は4ヶ月以上の雇用期間が定められているもの(季節労働者を除く)をいいます。
 5 常用的パートとは、パートタイムのうち雇用期間の定めがないか又は4ヶ月以上の雇用期間によって就労するものをいいます。

求人・求職バランスシート(令和2年8月分)

ハローワーク南部5所計

◎常用

◎常用的パート

(京都西陣所、京都七条所、伏見所、宇治所、京都田辺所)

	(単位:人・倍)		
	求人募集数	求職者数	求人倍率
職業計	20,524	23,703	0.87
A 管理的職業	91	145	0.63
B 専門的・技術的職業	5,152	3,611	1.43
07 開発技術者	285	163	1.75
08 製造技術者	170	270	0.63
09 建築・土木技術者等	812	188	4.32
10 情報処理・通信技術者	391	478	0.82
11 その他の技術者	32	19	1.68
12 医師・薬剤師等	96	48	2.00
13 保健師、助産師、看護師	851	402	2.12
14 医療技術者	408	166	2.46
15 その他の保健医療	468	204	2.29
16 社会福祉の専門的職業	1,229	422	2.91
22 美術家、デザイナー等	125	526	0.24
05.06.17～21.23.24その他の専門的職業	285	725	0.39
C 事務的職業	1,436	6,527	0.22
25 一般事務員	875	5,393	0.16
26 会計事務員	217	508	0.43
27 生産関連事務員	148	173	0.86
28 営業・販売関連事務員	165	363	0.45
29 外勤事務員	4	0	-
30 運輸・郵便事務	23	28	0.82
31 事務用機器操作の職業	4	62	0.06
D 販売の職業	2,346	1,943	1.21
32 商品販売の職業	997	1,005	0.99
33 販売類似の職業	70	28	2.50
34 営業の職業	1,279	910	1.41
E サービスの職業	3,972	2,483	1.60
35 家庭生活支援サービス	4	-	-
36 介護サービスの職業	1,907	620	3.08
37 保健医療サービス	255	98	2.60
38 生活衛生サービス	392	208	1.88
39 飲食調理の職業	822	755	1.09
40 接客・給仕の職業	461	556	0.83
41 居住施設・ビルの管理	66	109	0.61
42 その他のサービス	69	133	0.52
F 保安の職業	468	111	4.22
G 農林漁業の職業	101	78	1.29
H 生産工程の職業	2,094	1,799	1.16
49 生産設備(金属)	15	22	0.68
50 生産設備(金属除く)	62	44	1.41
51 生産設備(機械)	63	36	1.75
52 金属材料製造等	585	247	2.37
54 製品製造・加工処理	495	667	0.74
57 機械組立の職業	279	302	0.92
60 機械整備・修理の職業	327	81	4.04
61 製品検査(金属)	11	18	0.61
62 製品検査(金属除く)	33	31	1.06
63 機械検査の職業	28	17	1.65
64 生産関連・生産類似	196	334	0.59
I 輸送・機械運転の職業	2,068	835	2.48
65 鉄道運転の職業	3	-	-
66 自動車運転の職業	1,866	627	2.98
67 船舶・航空機運転	1	-	-
68 その他の輸送の職業	42	71	0.59
69 定置・建設機械運転	160	133	1.20
J 建設・採掘の職業	1,945	268	7.26
70 建設躯体工事の職業	442	37	11.95
71 建設の職業	543	100	5.43
72 電気工事の職業	347	67	5.18
73 土木の職業	603	64	9.42
74 採掘の職業	10	-	-
K 運搬・清掃等の職業	851	1,672	0.51
75 運搬の職業	449	570	0.79
76 清掃の職業	173	286	0.60
77 包装の職業	13	28	0.46
78 その他の運搬等の職業	216	788	0.27
分類不能の職業		4,231	-
(IT関連の職業計)	876	1,108	0.79
(IT技術関連)	623	590	1.06
(IT操作関連)	150	487	0.31
(IT製造関連)	103	31	3.32
(福祉関連の職業計)	3,781	1,355	2.79
(介護関連)	2,657	809	3.28
(その他の福祉)	1,124	546	2.06

	(単位:人・倍)		
	求人募集数	求職者数	求人倍率
職業計	13,221	16,072	0.82
A 管理的職業	6	15	0.40
B 専門的・技術的職業	2,515	1,631	1.54
07 開発技術者	9	30	0.30
08 製造技術者	10	74	0.14
09 建築・土木技術者等	37	32	1.16
10 情報処理・通信技術者	14	43	0.33
11 その他の技術者	1	6	0.17
12 医師・薬剤師等	87	51	1.71
13 保健師、助産師、看護師	701	415	1.69
14 医療技術者	274	75	3.65
15 その他の保健医療	146	76	1.92
16 社会福祉の専門的職業	793	355	2.23
22 美術家、デザイナー等	93	137	0.68
05.06.17～21.23.24その他の専門的職業	350	337	1.04
C 事務的職業	1,353	3,653	0.37
25 一般事務員	1,039	3,231	0.32
26 会計事務員	125	183	0.68
27 生産関連事務員	73	81	0.90
28 営業・販売関連事務員	64	85	0.75
29 外勤事務員	4	4	1.00
30 運輸・郵便事務	25	10	2.50
31 事務用機器操作の職業	23	59	0.39
D 販売の職業	974	996	0.98
32 商品販売の職業	907	917	0.99
33 販売類似の職業	2	10	0.20
34 営業の職業	65	69	0.94
E サービスの職業	4,938	1,965	2.51
35 家庭生活支援サービス	15	17	0.88
36 介護サービスの職業	2,218	429	5.17
37 保健医療サービス	264	80	3.30
38 生活衛生サービス	331	134	2.47
39 飲食調理の職業	1,244	612	2.03
40 接客・給仕の職業	654	404	1.62
41 居住施設・ビルの管理	59	132	0.45
42 その他のサービス	153	157	0.97
F 保安の職業	321	84	3.82
G 農林漁業の職業	73	66	1.11
H 生産工程の職業	757	611	1.24
49 生産設備(金属)	3	3	1.00
50 生産設備(金属除く)	5	9	0.56
51 生産設備(機械)	5	8	0.63
52 金属材料製造等	42	35	1.20
54 製品製造・加工処理	453	328	1.38
57 機械組立の職業	70	74	0.95
60 機械整備・修理の職業	57	20	2.85
61 製品検査(金属)	9	13	0.69
62 製品検査(金属除く)	61	18	3.39
63 機械検査の職業	22	11	2.00
64 生産関連・生産類似	30	92	0.33
I 輸送・機械運転の職業	397	248	1.60
65 鉄道運転の職業	0	-	-
66 自動車運転の職業	370	191	1.94
67 船舶・航空機運転	1	-	-
68 その他の輸送の職業	11	26	0.42
69 定置・建設機械運転	16	30	0.53
J 建設・採掘の職業	81	33	2.45
70 建設躯体工事の職業	11	6	1.83
71 建設の職業	23	11	2.09
72 電気工事の職業	5	11	0.45
73 土木の職業	42	5	8.40
74 採掘の職業	-	-	-
K 運搬・清掃等の職業	1,806	3,216	0.56
75 運搬の職業	311	209	1.49
76 清掃の職業	798	768	1.04
77 包装の職業	148	83	1.78
78 その他の運搬等の職業	549	2,156	0.25
分類不能の職業		3,554	-
(IT関連の職業計)	116	230	0.50
(IT技術関連)	20	79	0.25
(IT操作関連)	67	138	0.49
(IT製造関連)	29	13	2.23
(福祉関連の職業計)	3,425	1,006	3.40
(介護関連)	2,624	542	4.84
(その他の福祉)	801	464	1.73

※ 資料出所:職業安定業務統計

※ 職種は平成24年3月改定「厚生労働省編職業分類表」に基づくもの。

※ 有効求人倍率は原数値

※ この数値は、京都労働局管内の南部5公共職業安定所の合計数です。

※ 求人募集数・求職者数・求人倍率は正式にはそれぞれ有効求職者数・有効求職者数・有効求人倍率といえます。

※ 常用とは、雇用契約において雇用期間の定めがないか又は4ヶ月以上の雇用期間が定められているもの(季節労働者を除く)をいいます。

※ 常用的パートとは、パートタイムの内雇用期間の定めがないか又は4ヶ月以上の雇用期間によって就労するものをいいます。

※ 「IT関連の職業」及び「福祉関連の職業」についてはそれぞれの職業から抽出した内数

「IT技術関連」とは、……電気・電子・電気通信設計技術者、同機器生産技術者、システムコンサルタント、システム設計技術者、ソフトウェア開発技術者、プログラマーなど

「IT操作関連」とは、……グラフィックデザイナー、ウェブデザイナー、データ入力係員、製図工など

「IT製造関連」とは、……電気通信機械器具組立工、半導体製品製造工、被覆電線製造工、電気通信機械器具修理工、通信線架線・敷設作業員、電気通信設備作業員など

「介護関連」とは、……福祉施設指導専門員、介護支援専門員、医療ソーシャルワーカー、家政婦(夫)、家事手伝い、施設介護員、訪問介護職など

「その他の福祉」とは、……保健師、助産師、看護師、理学療法士、作業療法士、視能訓練士、言語聴覚士、福祉相談・指導専門員など

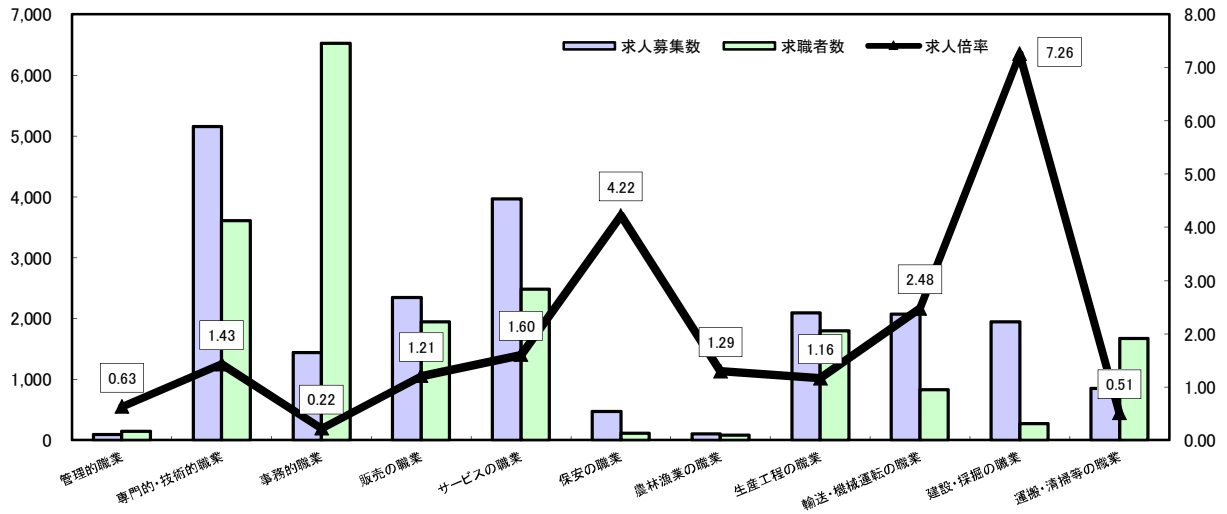
求人・求職バランスシート

令和2年8月

ハローワーク南部5所

(京都西陣所、京都七条所、伏見所、宇治所、京都田辺所)

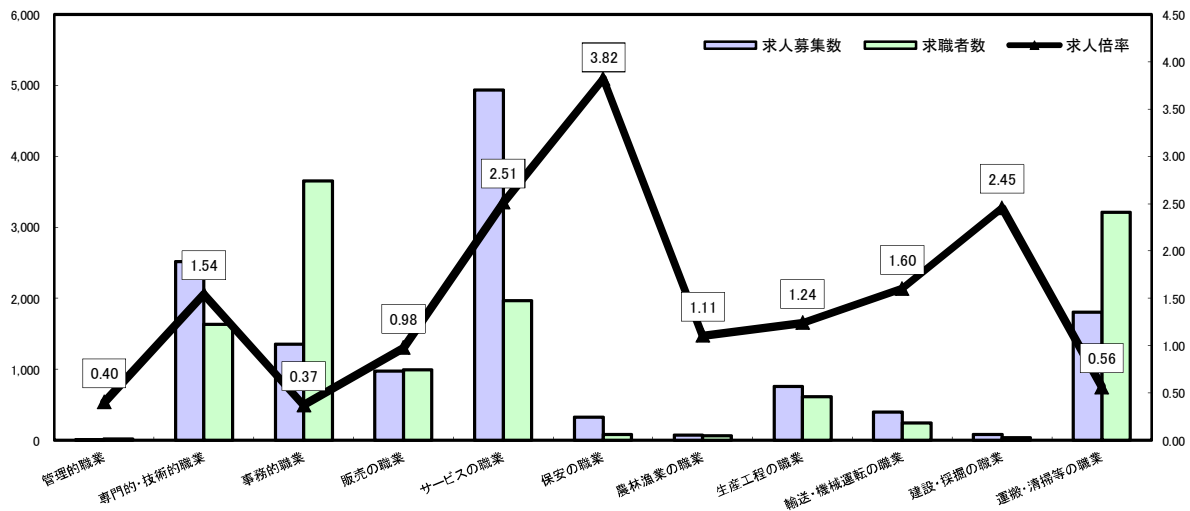
常用



*求人募集数・求職者数は左目盛(人)、求人倍率は右目盛(倍)

	管理的職業	専門的・技術的職業	事務的職業	販売の職業	サービスの職業	保安の職業	農林漁業の職業	生産工程の職業	輸送・機械運転の職業	建設・探掘の職業	運搬・清掃等の職業	職業の合計
求人募集数	91	5,152	1,436	2,346	3,972	468	101	2,094	2,068	1,945	851	20,524
求職者数	145	3,611	6,527	1,943	2,483	111	78	1,799	835	268	1,672	23,703
求人倍率	0.63	1.43	0.22	1.21	1.60	4.22	1.29	1.16	2.48	7.26	0.51	0.87

常用的パート



*求人募集数・求職者数は左目盛(人)、求人倍率は右目盛(倍)

	管理的職業	専門的・技術的職業	事務的職業	販売の職業	サービスの職業	保安の職業	農林漁業の職業	生産工程の職業	輸送・機械運転の職業	建設・探掘の職業	運搬・清掃等の職業	職業の合計
求人募集数	6	2,515	1,353	974	4,938	321	73	757	397	81	1,806	13,221
求職者数	15	1,631	3,653	996	1,965	84	66	611	248	33	3,216	16,072
求人倍率	0.40	1.54	0.37	0.98	2.51	3.82	1.11	1.24	1.60	2.45	0.56	0.82

- (注) 1 求人募集数・求職者数・求人倍率は正式にはそれぞれ有効求人人数・有効求職者数・有効求人倍率といいます。
 2 求人倍率は、求職者1人あたりの求人募集数を意味しています。
 3 [職業の合計]欄には、[職業分類不能]を含みます。
 4 常用とは、雇用契約において雇用期間の定めがないか又は4ヶ月以上の雇用期間が定められているもの(季節労働者を除く)をいいます。
 5 常用的パートとは、パートタイムのうち雇用期間の定めがないか又は4ヶ月以上の雇用期間によって就労するものをいいます。

求人・求職バランスシート(令和2年8月分)

ハローワーク北部3所計

(福知山所、舞鶴所、峰山所)

◎常用

◎常用的パート

(単位:人倍)

(単位:人倍)

	求人募集数	求職者数	求人倍率
職業計	3,164	2,640	1.20
A 管理的職業	15	6	2.50
B 専門的・技術的職業	749	228	3.29
07 開発技術者	45	12	3.75
08 製造技術者	26	31	0.84
09 建築・土木技術者等	264	19	13.89
10 情報処理・通信技術者	13	16	0.81
11 その他の技術者	2	2	1.00
12 医師・薬剤師等	16	2	8.00
13 保健師、助産師、看護師	132	47	2.81
14 医療技術者	43	12	3.58
15 その他の保健医療	21	14	1.50
16 社会福祉の専門的職業	149	36	4.14
22 美術家、デザイナー等	8	14	0.57
05.06.17～21.23.24その他の専門的職業	30	23	1.30
C 事務的職業	213	478	0.45
25 一般事務員	130	431	0.30
26 会計事務員	27	15	1.80
27 生産関連事務員	15	8	1.88
28 営業・販売関連事務員	36	17	2.12
29 外勤事務員	1	-	-
30 運輸・郵便事務	4	3	1.33
31 事務用機器操作の職業	4	4	1.00
D 販売の職業	269	116	2.32
32 商品販売の職業	129	75	1.72
33 販売類似の職業	2	-	-
34 営業の職業	138	41	3.37
E サービスの職業	606	288	2.10
35 家庭生活支援サービス	-	-	-
36 介護サービスの職業	256	106	2.42
37 保健医療サービス	39	15	2.60
38 生活衛生サービス	78	6	13.00
39 飲食調理の職業	100	81	1.23
40 接客・給仕の職業	113	55	2.05
41 居住施設・ビルの管理	1	11	0.09
42 その他のサービス	19	14	1.36
F 保安の職業	153	29	5.28
G 農林漁業の職業	32	33	0.97
H 生産工程の職業	441	428	1.03
49 生産設備(金属)	8	15	0.53
50 生産設備(金属除く)	11	10	1.10
51 生産設備(機械)	2	2	1.00
52 金属材料製造等	99	52	1.90
54 製品製造・加工処理	100	161	0.62
57 機械組立の職業	28	79	0.35
60 機械整備・修理の職業	135	11	12.27
61 製品検査(金属)	10	12	0.83
62 製品検査(金属除く)	11	13	0.85
63 機械検査の職業	5	8	0.63
64 生産関連・生産類似	32	65	0.49
I 輸送・機械運転の職業	193	119	1.62
65 鉄道運転の職業	2	1	2.00
66 自動車運転の職業	124	88	1.41
67 船舶・航空機運転	-	2	-
68 その他の輸送の職業	14	20	0.70
69 定置・建設機械運転	53	8	6.63
J 建設・採掘の職業	383	43	8.91
70 建設躯体工事の職業	68	4	17.00
71 建設の職業	71	12	5.92
72 電気工事の職業	87	6	14.50
73 土木の職業	155	20	7.75
74 採掘の職業	2	1	2.00
K 運搬・清掃等の職業	110	287	0.38
75 運搬の職業	61	72	0.85
76 清掃の職業	24	62	0.39
77 包装の職業	4	5	0.80
78 その他の運搬等の職業	21	148	0.14
分類不能の職業	-	585	-
(IT関連の職業計)	72	48	1.50
(IT技術関連)	48	29	1.66
(IT操作関連)	8	13	0.62
(IT製造関連)	16	6	2.67
(福祉関連の職業計)	514	178	2.89
(介護関連)	364	125	2.91
(その他の福祉)	150	53	2.83

	求人募集数	求職者数	求人倍率
職業計	2,199	2,259	0.97
A 管理的職業	2	2	1.00
B 専門的・技術的職業	319	194	1.64
07 開発技術者	-	-	-
08 製造技術者	1	11	0.09
09 建築・土木技術者等	3	3	1.00
10 情報処理・通信技術者	-	1	-
11 その他の技術者	4	1	4.00
12 医師・薬剤師等	10	6	1.67
13 保健師、助産師、看護師	89	91	0.98
14 医療技術者	28	7	4.00
15 その他の保健医療	9	5	1.80
16 社会福祉の専門的職業	137	46	2.98
22 美術家、デザイナー等	4	8	0.50
05.06.17～21.23.24その他の専門的職業	34	15	2.27
C 事務的職業	146	421	0.35
25 一般事務員	123	392	0.31
26 会計事務員	5	12	0.42
27 生産関連事務員	9	4	2.25
28 営業・販売関連事務員	6	8	0.75
29 外勤事務員	-	1	-
30 運輸・郵便事務	3	1	3.00
31 事務用機器操作の職業	-	3	-
D 販売の職業	297	102	2.91
32 商品販売の職業	294	96	3.06
33 販売類似の職業	1	0	-
34 営業の職業	2	6	0.33
E サービスの職業	824	255	3.23
35 家庭生活支援サービス	10	0	-
36 介護サービスの職業	251	59	4.25
37 保健医療サービス	31	7	4.43
38 生活衛生サービス	37	9	4.11
39 飲食調理の職業	193	113	1.71
40 接客・給仕の職業	269	42	6.40
41 居住施設・ビルの管理	6	7	0.86
42 その他のサービス	27	18	1.50
F 保安の職業	97	13	7.46
G 農林漁業の職業	32	16	2.00
H 生産工程の職業	134	170	0.79
49 生産設備(金属)	-	1	-
50 生産設備(金属除く)	-	1	-
51 生産設備(機械)	-	-	-
52 金属材料製造等	14	8	1.75
54 製品製造・加工処理	81	85	0.95
57 機械組立の職業	7	27	0.26
60 機械整備・修理の職業	6	1	6.00
61 製品検査(金属)	11	9	1.22
62 製品検査(金属除く)	10	14	0.71
63 機械検査の職業	2	8	0.25
64 生産関連・生産類似	3	16	0.19
I 輸送・機械運転の職業	62	40	1.55
65 鉄道運転の職業	-	-	-
66 自動車運転の職業	53	33	1.61
67 船舶・航空機運転	-	-	-
68 その他の輸送の職業	-	3	-
69 定置・建設機械運転	9	4	2.25
J 建設・採掘の職業	8	6	1.33
70 建設躯体工事の職業	2	-	-
71 建設の職業	5	-	-
72 電気工事の職業	2	3	0.67
73 土木の職業	1	1	1.00
74 採掘の職業	-	-	-
K 運搬・清掃等の職業	278	548	0.51
75 運搬の職業	50	34	1.47
76 清掃の職業	123	147	0.84
77 包装の職業	11	6	1.83
78 その他の運搬等の職業	94	361	0.26
分類不能の職業	-	492	-
(IT関連の職業計)	4	12	0.33
(IT技術関連)	1	2	0.50
(IT操作関連)	2	9	0.22
(IT製造関連)	1	1	1.00
(福祉関連の職業計)	410	162	2.53
(介護関連)	310	69	4.49
(その他の福祉)	100	93	1.08

※ 資料出所:職業安定業務統計

※ 職種は平成24年3月改定「厚生労働省編職業分類表」に基づくもの。

※ 有効求人倍率は原数値

※ この数値は、京都労働局管内の北部3公共職業安定所の合計数です。

※ 求人募集数・求職者数・求人倍率は正式にはそれぞれ有効求人数・有効求職者数・有効求人倍率といえます。

※ 常用とは、雇用契約において雇用期間の定めがないか又は4ヶ月以上の雇用期間が定められているもの(季節労働者を除く)をいいます。

※ 常用的パートとは、パートタイムの内雇用期間の定めがないか又は4ヶ月以上の雇用期間によって就労するものをいいます。

※ 「IT関連の職業」及び「福祉関連の職業」についてはそれぞれの職業から抽出した内数

「IT技術関連」とは、……電気・電子・電気通信設計技術者、同機器生産技術者、システムコンサルタント、システム設計技術者、ソフトウェア開発技術者、プログラマーなど

「IT操作関連」とは、……グラフィックデザイナー、ウェブデザイナー、データ入力係員、製図工など

「IT製造関連」とは、……電気通信機械器具組立工、半導体製品製造工、被覆電線製造工、電気通信機械器具修理工、通信線架線・敷設作業員、電気通信設備作業員など

「介護関連」とは、……福祉施設指導専門員、介護支援専門員、医療ソーシャルワーカー、家政婦(夫)、家事手伝い、施設介護員、訪問介護職など

「その他の福祉」とは、……保健師、助産師、看護師、理学療法士、作業療法士、視能訓練士、言語聴覚士、福祉相談・指導専門員など

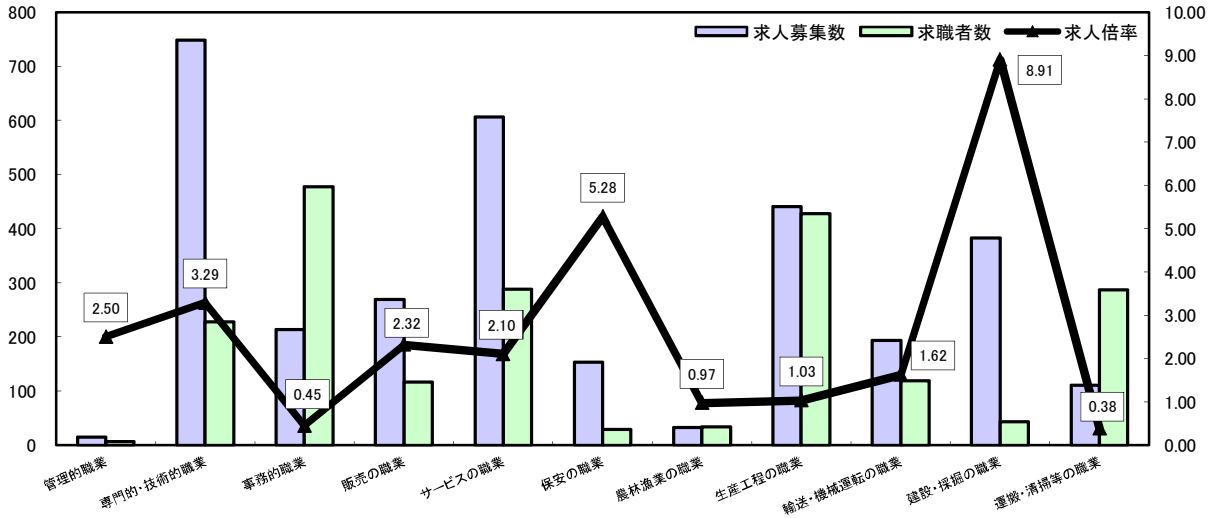
求人・求職バランスシート

令和2年8月

ハローワーク北部3所

(福知山所、舞鶴所、峰山所)

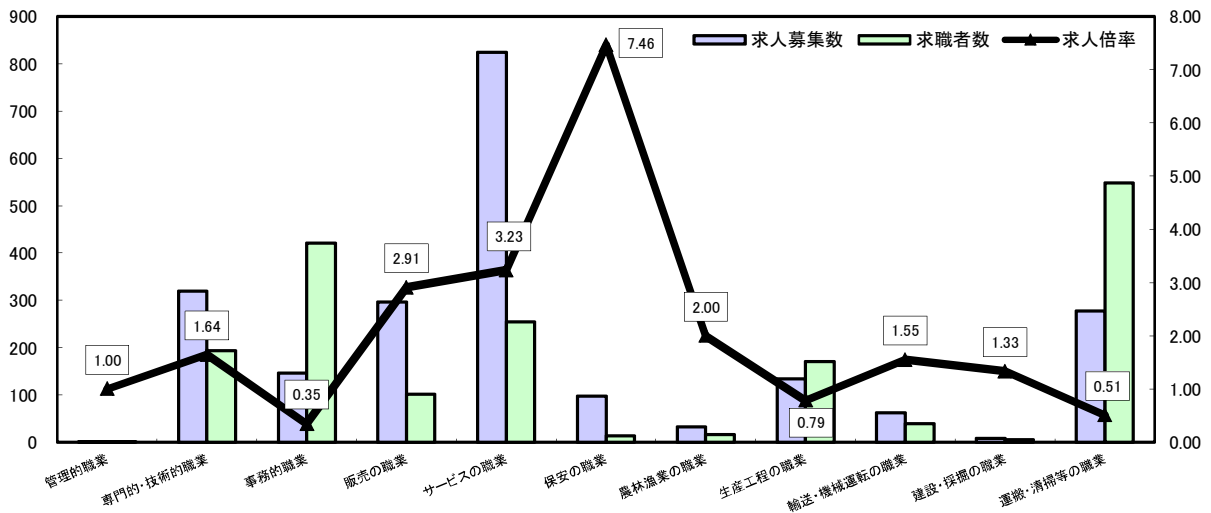
常用



*求人募集数・求職者数は左目盛(人)、求人倍率は右目盛(倍)

	管理的職業	専門的・技術的職業	事務的職業	販売の職業	サービスの職業	保安の職業	農林漁業の職業	生産工程の職業	輸送・機械運転の職業	建設・採掘の職業	運搬・清掃等の職業	職業の合計
求人募集数	15	749	213	269	606	153	32	441	193	383	110	3,164
求職者数	6	228	478	116	288	29	33	428	119	43	287	2,640
求人倍率	2.50	3.29	0.45	2.32	2.10	5.28	0.97	1.03	1.62	8.91	0.38	1.20

常用的パート



*求人募集数・求職者数は左目盛(人)、求人倍率は右目盛(倍)

	管理的職業	専門的・技術的職業	事務的職業	販売の職業	サービスの職業	保安の職業	農林漁業の職業	生産工程の職業	輸送・機械運転の職業	建設・採掘の職業	運搬・清掃等の職業	職業の合計
求人募集数	2	319	146	297	824	97	32	134	62	8	278	2,199
求職者数	2	194	421	102	255	13	16	170	40	6	548	2,259
求人倍率	1.00	1.64	0.35	2.91	3.23	7.46	2.00	0.79	1.55	1.33	0.51	0.97

- (注) 1 求人募集数・求職者数・求人倍率は正式にはそれぞれ有効求人人数・有効求職者数・有効求人倍率といいます。
 2 求人倍率は、求職者1人あたりの求人募集数を意味しています。
 3 [職業の合計]欄には、[職業分類不能]を含みます。
 4 常用とは、雇用契約において雇用期間の定めがないか又は4ヶ月以上の雇用期間が定められているもの(季節労働者を除く)をいいます。
 5 常用的パートとは、パートタイムのうち雇用期間の定めがないか又は4ヶ月以上の雇用期間によって就労するものをいいます。