

求人・求職バランスシート(令和2年7月分)

京都労働局

◎常用

(単位:人倍)

職業計	求人募集数	求職者数	求人倍率
A 管理的職業	106	136	0.78
B 専門的・技術的職業	5,796	3,747	1.55
07 開発技術者	312	174	1.79
08 製造技術者	184	299	0.62
09 建築・土木技術者等	1,067	193	5.53
10 情報処理・通信技術者	369	465	0.79
11 その他の技術者	35	23	1.52
12 医師・薬剤師等	114	47	2.43
13 保健師、助産師、看護師	971	445	2.18
14 医療技術者	444	187	2.37
15 その他の保健医療	453	217	2.09
16 社会福祉の専門的職業	1,397	427	3.27
22 美術家、デザイナー等	136	530	0.26
05.06.17～21.23.24その他の専門的職業	314	740	0.42
C 事務的職業	1,680	6,904	0.24
25 一般事務員	1,048	5,775	0.18
26 会計事務員	234	503	0.47
27 生産関連事務員	154	172	0.90
28 営業・販売関連事務員	207	364	0.57
29 外勤事務員	2	0	-
30 運輸・郵便事務	27	27	1.00
31 事務用機器操作の職業	8	63	0.13
D 販売の職業	2,692	2,038	1.32
32 商品販売の職業	1,211	1,065	1.14
33 販売類似的職業	78	24	3.25
34 営業の職業	1,403	949	1.48
E サービスの職業	4,782	2,731	1.75
35 家庭生活支援サービス		5	-
36 介護サービスの職業	2,287	686	3.33
37 保健医療サービス	313	103	3.04
38 生活衛生サービス	492	201	2.45
39 飲食調理の職業	930	842	1.10
40 接客・給仕の職業	592	624	0.95
41 居住施設・ビルの管理	78	111	0.70
42 その他のサービス	90	159	0.57
F 保安の職業	688	147	4.68
G 農林漁業の職業	138	116	1.19
H 生産工程の職業	2,495	2,139	1.17
49 生産設備(金属)	23	37	0.62
50 生産設備(金属除く)	75	57	1.32
51 生産設備(機械)	64	46	1.39
52 金属材料製造等	660	269	2.45
54 製品製造・加工処理	558	808	0.69
57 機械組立の職業	326	341	0.96
60 機械整備・修理の職業	461	91	5.07
61 製品検査(金属)	23	34	0.68
62 製品検査(金属除く)	42	48	0.88
63 機械検査の職業	37	22	1.68
64 生産関連・生産類似	226	386	0.59
I 輸送・機械運転の職業	2,204	995	2.22
65 鉄道運転の職業	2	6	0.33
66 自動車運転の職業	1,927	750	2.57
67 船舶・航空機運転		3	-
68 その他の輸送の職業	68	94	0.72
69 定置・建設機械運転	207	142	1.46
J 建設・探掘の職業	2,380	304	7.83
70 建設躯体工事の職業	516	36	14.33
71 建設の職業	639	107	5.97
72 電気工事の職業	450	82	5.49
73 土木の職業	764	79	9.67
74 探掘の職業	11	-	-
K 運搬・清掃等の職業	961	1,959	0.49
75 運搬の職業	496	654	0.76
76 清掃の職業	222	348	0.64
77 包装の職業	17	31	0.55
78 その他の運搬等の職業	226	926	0.24
分類不能の職業		4,697	-
(IT関連の職業計)	905	1,106	0.82
(IT技術関連)	617	584	1.06
(IT操作関連)	167	484	0.35
(IT製造関連)	121	38	3.18
(福祉関連の職業計)	4,397	1,473	2.99
(介護関連)	3,142	885	3.55
(その他の福祉)	1,255	588	2.13

◎常用的パート

(単位:人倍)

職業計	求人募集数	求職者数	求人倍率
A 管理的職業	8	21	0.38
B 専門的・技術的職業	2,762	1,780	1.55
07 開発技術者	7	27	0.26
08 製造技術者	12	77	0.16
09 建築・土木技術者等	35	30	1.17
10 情報処理・通信技術者	15	44	0.34
11 その他の技術者	6	7	0.86
12 医師・薬剤師等	98	52	1.88
13 保健師、助産師、看護師	767	472	1.63
14 医療技術者	312	84	3.71
15 その他の保健医療	134	84	1.60
16 社会福祉の専門的職業	879	400	2.20
22 美術家、デザイナー等	100	135	0.74
05.06.17～21.23.24その他の専門的職業	397	368	1.08
C 事務的職業	1,539	3,934	0.39
25 一般事務員	1,184	3,494	0.34
26 会計事務員	130	194	0.67
27 生産関連事務員	94	79	1.19
28 営業・販売関連事務員	73	89	0.82
29 外勤事務員	4	4	1.00
30 運輸・郵便事務	29	10	2.90
31 事務用機器操作の職業	25	64	0.39
D 販売の職業	1,323	1,044	1.27
32 商品販売の職業	1,253	963	1.30
33 販売類似的職業	2	13	0.15
34 営業の職業	68	68	1.00
E サービスの職業	5,847	2,134	2.74
35 家庭生活支援サービス	23	17	1.35
36 介護サービスの職業	2,471	481	5.14
37 保健医療サービス	300	86	3.49
38 生活衛生サービス	389	136	2.86
39 飲食調理の職業	1,444	683	2.11
40 接客・給仕の職業	976	417	2.34
41 居住施設・ビルの管理	66	136	0.49
42 その他のサービス	178	178	1.00
F 保安の職業	447	108	4.14
G 農林漁業の職業	119	88	1.35
H 生産工程の職業	903	746	1.21
49 生産設備(金属)	3	2	1.50
50 生産設備(金属除く)	6	11	0.55
51 生産設備(機械)	5	8	0.63
52 金属材料製造等	56	47	1.19
54 製品製造・加工処理	548	400	1.37
57 機械組立の職業	87	96	0.91
60 機械整備・修理の職業	64	19	3.37
61 製品検査(金属)	19	16	1.19
62 製品検査(金属除く)	55	30	1.83
63 機械検査の職業	25	19	1.32
64 生産関連・生産類似	35	98	0.36
I 輸送・機械運転の職業	438	319	1.37
65 鉄道運転の職業		0	-
66 自動車運転の職業	396	247	1.60
67 船舶・航空機運転		0	-
68 その他の輸送の職業	16	31	0.52
69 定置・建設機械運転	26	41	0.63
J 建設・探掘の職業	75	47	1.60
70 建設躯体工事の職業	10	4	2.50
71 建設の職業	21	13	1.62
72 電気工事の職業	8	19	0.42
73 土木の職業	36	11	3.27
74 探掘の職業		-	-
K 運搬・清掃等の職業	2,226	3,660	0.61
75 運搬の職業	396	243	1.63
76 清掃の職業	1,077	905	1.19
77 包装の職業	157	88	1.78
78 その他の運搬等の職業	596	2,424	0.25
分類不能の職業		3,974	-
(IT関連の職業計)	119	237	0.50
(IT技術関連)	22	78	0.28
(IT操作関連)	74	143	0.52
(IT製造関連)	23	16	1.44
(福祉関連の職業計)	3,795	1,133	3.35
(介護関連)	2,921	600	4.87
(その他の福祉)	874	533	1.64

※ 資料出所:職業安定業務統計

※ 職種は平成24年3月改定「厚生労働省編職業分類表」に基づくもの。

※ 有効求人倍率は原数値

※ この数値は、京都労働局管内の公共職業安定所の合計数です。

※ 求人募集数・求職者数・求人倍率は正式にはそれぞれ有効求職者数・有効求人倍率といえます。

※ 常用とは、雇用契約において雇用期間の定めがないか又は4ヶ月以上の雇用期間が定められているもの(季節労働者を除く)をいいます。

※ 常用的パートとは、パートタイムの内雇用期間の定めがないか又は4ヶ月以上の雇用期間によって就労するものをいいます。

※ 「IT関連の職業」及び「福祉関連の職業」についてはそれぞれの職業から抽出した内数

「IT技術関連」とは、……電気・電子・電気通信設計技術者、同機器生産技術者、システムコンサルタント、システム設計技術者、ソフトウェア開発技術者、プログラマーなど

「IT操作関連」とは、……グラフィックデザイナー、ウェブデザイナー、データ入力係員、製図工など

「IT製造関連」とは、……電気通信機械器具組立工、半導体製品製造工、被覆電線製造工、電気通信機械器具修理工、通信線架敷・敷設作業員、電気通信設備作業員など

「介護関連」とは、……福祉施設指導専門員、介護支援専門員、医療ソーシャルワーカー、家政婦(夫)、家事手伝、施設介護員、訪問介護職など

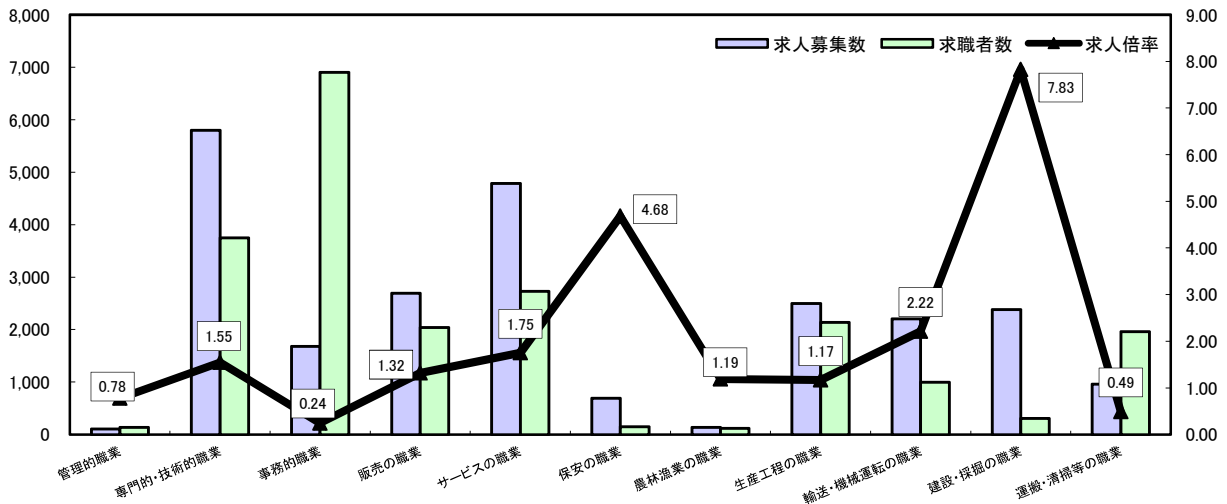
「その他の福祉」とは、……保健師、助産師、看護師、理学療法士、作業療法士、視能訓練士、言語聴覚士、福祉相談・指導専門員など

求人・求職バランスシート

令和2年7月

京都労働局

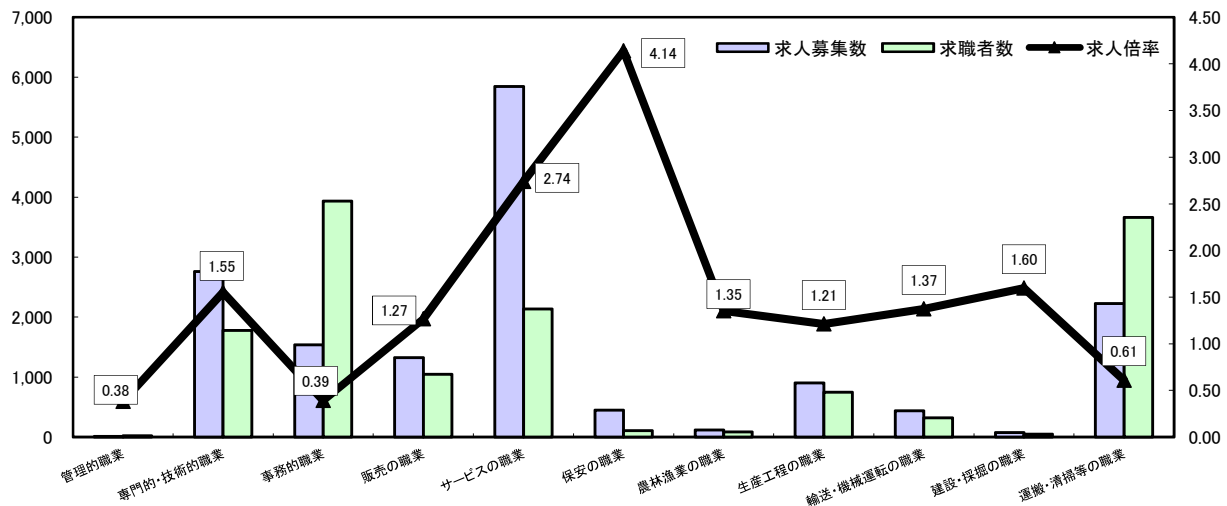
常用



*求人募集数・求職者数は左目盛(人)、求人倍率は右目盛(倍)

	管理的職業	専門的・技術的職業	事務的職業	販売の職業	サービスの職業	保安の職業	農林漁業の職業	生産工程の職業	輸送・機械運転の職業	建設・採掘の職業	運搬・清掃等の職業	職業の合計
求人募集数	106	5,796	1,680	2,692	4,782	688	138	2,495	2,204	2,380	961	23,922
求職者数	136	3,747	6,904	2,038	2,731	147	116	2,139	995	304	1,959	25,913
求人倍率	0.78	1.55	0.24	1.32	1.75	4.68	1.19	1.17	2.22	7.83	0.49	0.92

常用的パート



*求人募集数・求職者数は左目盛(人)、求人倍率は右目盛(倍)

	管理的職業	専門的・技術的職業	事務的職業	販売の職業	サービスの職業	保安の職業	農林漁業の職業	生産工程の職業	輸送・機械運転の職業	建設・採掘の職業	運搬・清掃等の職業	職業の合計
求人募集数	8	2,762	1,539	1,323	5,847	447	119	903	438	75	2,226	15,687
求職者数	21	1,780	3,934	1,044	2,134	108	88	746	319	47	3,660	17,855
求人倍率	0.38	1.55	0.39	1.27	2.74	4.14	1.35	1.21	1.37	1.60	0.61	0.88

- (注) 1 求人募集数・求職者数・求人倍率は正式にはそれぞれ有効求人数・有効求職者数・有効求人倍率といいます。
 2 求人倍率は、求職者1人あたりの求人募集数を意味しています。
 3 [職業の合計]欄には、[職業分類不能]を含みます。
 4 常用とは、雇用契約において雇用期間の定めがないか又は4ヶ月以上の雇用期間が定められているもの(季節労働者を除く)をいいます。
 5 常用的パートとは、パートタイムのうち雇用期間の定めがないか又は4ヶ月以上の雇用期間によって就労するものをいいます。

求人・求職バランスシート(令和2年7月分)

◎常用

(単位:人倍)

職業計	求人募集数	求職者数	求人倍率
A 管理的職業	20,729	23,391	0.89
B 専門的・技術的職業	5,037	3,531	1.43
07 開発技術者	270	160	1.69
08 製造技術者	160	262	0.61
09 建築・土木技術者等	798	180	4.43
10 情報処理・通信技術者	356	455	0.78
11 その他の技術者	31	21	1.48
12 医師・薬剤師等	98	44	2.23
13 保健師、助産師、看護師	836	399	2.10
14 医療技術者	396	170	2.33
15 その他の保健医療	433	209	2.07
16 社会福祉の専門的職業	1,245	397	3.14
22 美術家、デザイナー等	127	516	0.25
05.06.17～21.23.24その他の専門的職業	287	718	0.40
C 事務的職業	1,450	6,433	0.23
25 一般事務員	897	5,342	0.17
26 会計事務員	209	489	0.43
27 生産関連事務員	137	164	0.84
28 営業・販売関連事務員	174	353	0.49
29 外勤事務員	1	0	-
30 運輸・郵便事務	24	25	0.96
31 事務用機器操作の職業	8	60	0.13
D 販売の職業	2,427	1,929	1.26
32 商品販売の職業	1,089	994	1.10
33 販売類似的職業	76	24	3.17
34 営業の職業	1,262	911	1.39
E サービスの職業	4,187	2,460	1.70
35 家庭生活支援サービス		5	-
36 介護サービスの職業	2,047	595	3.44
37 保健医療サービス	263	92	2.86
38 生活衛生サービス	417	192	2.17
39 飲食物調理の職業	830	761	1.09
40 接客・給仕の職業	482	567	0.85
41 居住施設・ビルの管理	78	102	0.76
42 その他のサービス	70	146	0.48
F 保安の職業	525	119	4.41
G 農林漁業の職業	99	81	1.22
H 生産工程の職業	2,056	1,738	1.18
49 生産設備(金属)	16	19	0.84
50 生産設備(金属除く)	65	46	1.41
51 生産設備(機械)	62	43	1.44
52 金属材料製造等	557	231	2.41
54 製品製造・加工処理	464	647	0.72
57 機械組立の職業	301	280	1.08
60 機械整備・修理の職業	323	80	4.04
61 製品検査(金属)	11	20	0.55
62 製品検査(金属除く)	32	34	0.94
63 機械検査の職業	29	14	2.07
64 生産関連・生産類似	196	324	0.60
I 輸送・機械運転の職業	1,990	877	2.27
65 鉄道運転の職業		5	-
66 自動車運転の職業	1,790	659	2.72
67 船舶・航空機運転		1	-
68 その他の輸送の職業	47	78	0.60
69 定置・建設機械運転	153	134	1.14
J 建設・探掘の職業	1,990	257	7.74
70 建設躯体工事の職業	446	30	14.87
71 建設の職業	565	93	6.08
72 電気工事の職業	366	75	4.88
73 土木の職業	603	59	10.22
74 探掘の職業	10		-
K 運搬・清掃等の職業	876	1,680	0.52
75 運搬の職業	460	587	0.78
76 清掃の職業	195	289	0.67
77 包装の職業	13	26	0.50
78 その他の運搬等の職業	208	778	0.27
分類不能の職業		4,152	-
(IT関連の職業計)	835	1,066	0.78
(IT技術関連)	571	561	1.02
(IT操作関連)	159	473	0.34
(IT製造関連)	105	32	3.28
(福祉関連の職業計)	3,892	1,315	2.96
(介護関連)	2,791	777	3.59
(その他の福祉)	1,101	538	2.05

ハローワーク南部5所計

◎常用的パート

(京都西陣所、京都七条所、伏見所、宇治所、京都田辺所)

(単位:人倍)

職業計	求人募集数	求職者数	求人倍率
A 管理的職業	13,492	15,635	0.86
B 専門的・技術的職業	2,448	1,605	1.53
07 開発技術者	7	27	0.26
08 製造技術者	11	68	0.16
09 建築・土木技術者等	32	26	1.23
10 情報処理・通信技術者	15	43	0.35
11 その他の技術者	2	6	0.33
12 医師・薬剤師等	90	46	1.96
13 保健師、助産師、看護師	677	392	1.73
14 医療技術者	284	79	3.59
15 その他の保健医療	127	79	1.61
16 社会福祉の専門的職業	751	360	2.09
22 美術家、デザイナー等	93	129	0.72
05.06.17～21.23.24その他の専門的職業	359	350	1.03
C 事務的職業	1,391	3,512	0.40
25 一般事務員	1,059	3,103	0.34
26 会計事務員	122	182	0.67
27 生産関連事務員	89	74	1.20
28 営業・販売関連事務員	66	81	0.81
29 外勤事務員	4	3	1.33
30 運輸・郵便事務	27	9	3.00
31 事務用機器操作の職業	24	60	0.40
D 販売の職業	1,015	951	1.07
32 商品販売の職業	948	875	1.08
33 販売類似的職業	1	13	0.08
34 営業の職業	66	63	1.05
E サービスの職業	5,026	1,878	2.68
35 家庭生活支援サービス	13	16	0.81
36 介護サービスの職業	2,221	428	5.19
37 保健医療サービス	273	79	3.46
38 生活衛生サービス	348	126	2.76
39 飲食物調理の職業	1,258	568	2.21
40 接客・給仕の職業	700	376	1.86
41 居住施設・ビルの管理	64	129	0.50
42 その他のサービス	149	156	0.96
F 保安の職業	349	94	3.71
G 農林漁業の職業	84	71	1.18
H 生産工程の職業	757	592	1.28
49 生産設備(金属)	3	1	3.00
50 生産設備(金属除く)	6	8	0.75
51 生産設備(機械)	5	8	0.63
52 金属材料製造等	40	42	0.95
54 製品製造・加工処理	460	323	1.42
57 機械組立の職業	79	73	1.08
60 機械整備・修理の職業	60	17	3.53
61 製品検査(金属)	6	8	0.75
62 製品検査(金属除く)	46	18	2.56
63 機械検査の職業	20	10	2.00
64 生産関連・生産類似	32	84	0.38
I 輸送・機械運転の職業	372	278	1.34
65 鉄道運転の職業		0	-
66 自動車運転の職業	339	215	1.58
67 船舶・航空機運転		0	-
68 その他の輸送の職業	16	27	0.59
69 定置・建設機械運転	17	36	0.47
J 建設・探掘の職業	67	42	1.60
70 建設躯体工事の職業	10	4	2.50
71 建設の職業	18	12	1.50
72 電気工事の職業	6	16	0.38
73 土木の職業	33	10	3.30
74 探掘の職業			-
K 運搬・清掃等の職業	1,978	3,123	0.63
75 運搬の職業	359	213	1.69
76 清掃の職業	950	760	1.25
77 包装の職業	144	83	1.73
78 その他の運搬等の職業	525	2,067	0.25
分類不能の職業		3,470	-
(IT関連の職業計)	114	225	0.51
(IT技術関連)	21	76	0.28
(IT操作関連)	71	134	0.53
(IT製造関連)	22	15	1.47
(福祉関連の職業計)	3,391	988	3.43
(介護関連)	2,617	537	4.87
(その他の福祉)	774	451	1.72

※ 資料出所:職業安定業務統計

※ 職種は平成24年3月改定「厚生労働省編職業分類表」に基づくもの。

※ 有効求人倍率は原数値

※ この数値は、京都労働局管内の南部5公共職業安定所の合計数です。

※ 求人募集数・求職者数・求人倍率は正式にはそれぞれ有効求人数・有効求職者数・有効求人倍率といえます。

※ 常用とは、雇用契約において雇用期間の定めがないか又は4ヶ月以上の雇用期間が定められているもの(季節労働者を除く)をいいます。

※ 常用的パートとは、パートタイムの内雇用期間の定めがないか又は4ヶ月以上の雇用期間によって就労するものをいいます。

※ 「IT関連の職業」及び「福祉関連の職業」についてはそれぞれの職業から抽出した内数

「IT技術関連」とは、電気・電子・電気通信設計技術者、同機器生産技術者、システムコンサルタント、システム設計技術者、ソフトウェア開発技術者、プログラマーなど

「IT操作関連」とは、グラフィックデザイナー、ウェブデザイナー、データ入力係員、製図工など

「IT製造関連」とは、電気通信機械器具組立工、半導体製品製造工、被覆線架線敷設作業員、電気通信設備作業員など

「介護関連」とは、福祉施設指導専門員、介護支援専門員、医療ソーシャルワーカー、家政婦(夫)、家事手伝、施設介護員、訪問介護職など

「その他の福祉」とは、保健師、助産師、看護師、理学療法士、作業療法士、視能訓練士、言語聴覚士、福祉相談・指導専門員など

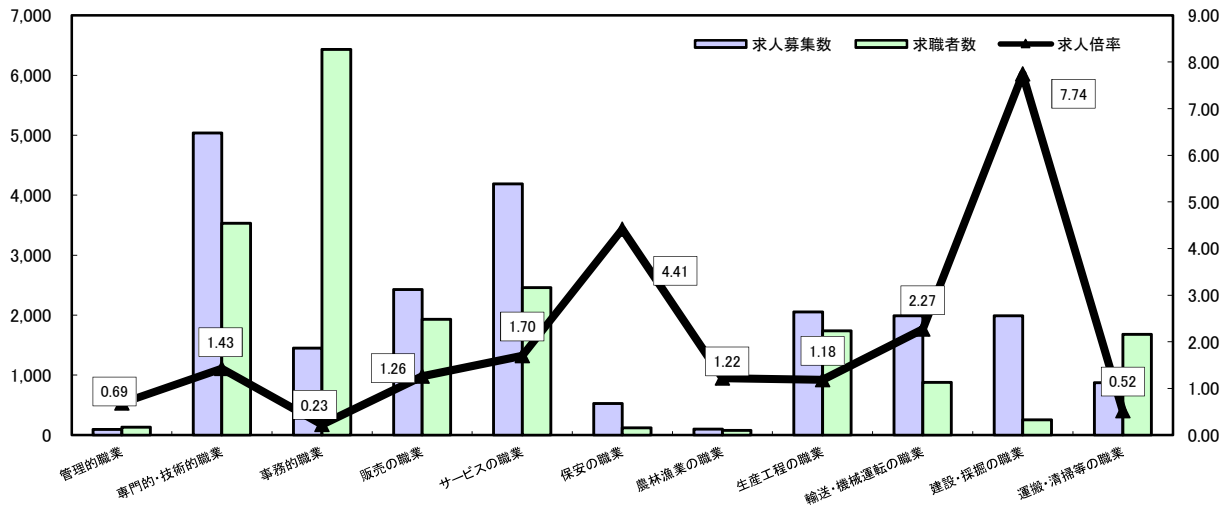
求人・求職バランスシート

令和2年7月

ハローワーク南部5所

(京都西陣所、京都七条所、伏見所、宇治所、京都田辺所)

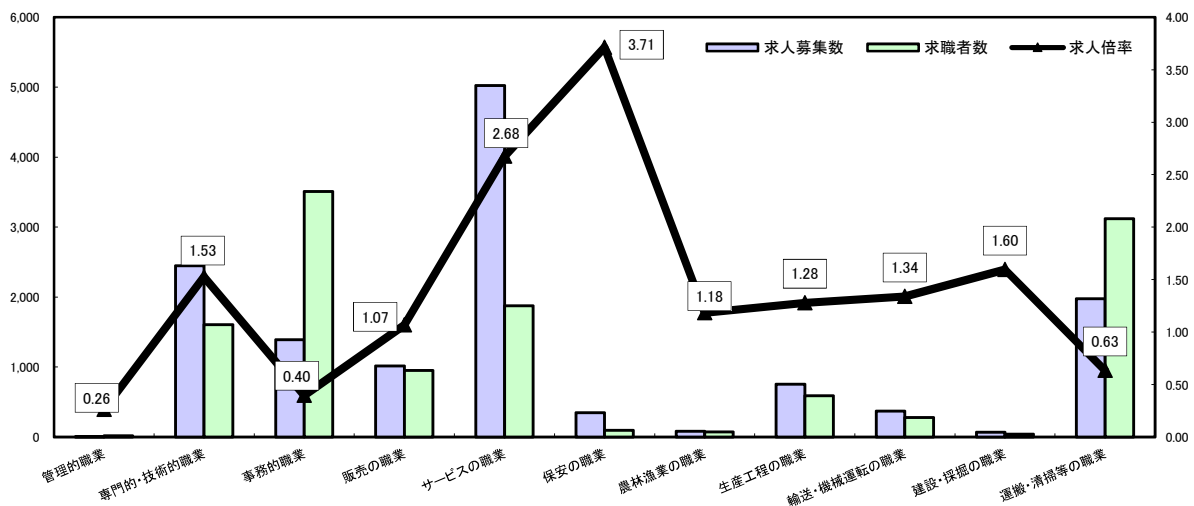
常用



*求人募集数・求職者数は左目盛(人)、求人倍率は右目盛(倍)

	管理的職業	専門的・技術的職業	事務的職業	販売の職業	サービスの職業	保安の職業	農林漁業の職業	生産工程の職業	輸送・機械運転の職業	建設・採掘の職業	運搬・清掃等の職業	職業の合計
求人募集数	92	5,037	1,450	2,427	4,187	525	99	2,056	1,990	1,990	876	20,729
求職者数	134	3,531	6,433	1,929	2,460	119	81	1,738	877	257	1,680	23,391
求人倍率	0.69	1.43	0.23	1.26	1.70	4.41	1.22	1.18	2.27	7.74	0.52	0.89

常用的パート



*求人募集数・求職者数は左目盛(人)、求人倍率は右目盛(倍)

	管理的職業	専門的・技術的職業	事務的職業	販売の職業	サービスの職業	保安の職業	農林漁業の職業	生産工程の職業	輸送・機械運転の職業	建設・採掘の職業	運搬・清掃等の職業	職業の合計
求人募集数	5	2,448	1,391	1,015	5,026	349	84	757	372	67	1,978	13,492
求職者数	19	1,605	3,512	951	1,878	94	71	592	278	42	3,123	15,635
求人倍率	0.26	1.53	0.40	1.07	2.68	3.71	1.18	1.28	1.34	1.60	0.63	0.86

- (注) 1 求人募集数・求職者数・求人倍率は正式にはそれぞれ有効求人数・有効求職者数・有効求人倍率といいます。
 2 求人倍率は、求職者1人あたりの求人募集数を意味しています。
 3 [職業の合計]欄には、[職業分類不能]を含みます。
 4 常用とは、雇用契約において雇用期間の定めがないか又は4ヶ月以上の雇用期間が定められているもの(季節労働者を除く)をいいます。
 5 常用的パートとは、パートタイムのうち雇用期間の定めがないか又は4ヶ月以上の雇用期間によって就労するものをいいます。

求人・求職バランスシート(令和2年7月分)

◎常用

(単位:人倍)

職業計	求人募集数	求職者数	求人倍率
A 管理的職業	14	2	7.00
B 専門的・技術的職業	759	216	3.51
07 開発技術者	42	14	3.00
08 製造技術者	24	37	0.65
09 建築・土木技術者等	269	13	20.69
10 情報処理・通信技術者	13	10	1.30
11 その他の技術者	4	2	2.00
12 医師・薬剤師等	16	3	5.33
13 保健師・助産師・看護師	135	46	2.93
14 医療技術者	48	17	2.82
15 その他の保健医療	20	8	2.50
16 社会福祉の専門的職業	152	30	5.07
22 美術家、デザイナー等	9	14	0.64
05.06.17～21.23.24その他の専門的職業	27	22	1.23
C 事務的職業	230	471	0.49
25 一般事務員	151	433	0.35
26 会計事務員	25	14	1.79
27 生産関連事務員	17	8	2.13
28 営業・販売関連事務員	33	11	3.00
29 外勤事務員	1	-	-
30 運輸・郵便事務	3	2	1.50
31 事務用機器操作の職業	-	3	-
D 販売の職業	265	109	2.43
32 商品販売の職業	122	71	1.72
33 販売類似的職業	2	-	-
34 営業の職業	141	38	3.71
E サービスの職業	595	271	2.20
35 家庭生活支援サービス	-	-	-
36 介護サービスの職業	240	91	2.64
37 保健医療サービス	50	11	4.55
38 生活衛生サービス	75	9	8.33
39 飲食物調理の職業	100	81	1.23
40 接客・給仕の職業	110	57	1.93
41 居住施設・ビルの管理	9	-	-
42 その他のサービス	20	13	1.54
F 保安の職業	163	28	5.82
G 農林漁業の職業	39	35	1.11
H 生産工程の職業	439	401	1.09
49 生産設備(金属)	7	18	0.39
50 生産設備(金属除く)	10	11	0.91
51 生産設備(機械)	2	3	0.67
52 金属材料製造等	103	38	2.71
54 製品製造・加工処理	94	161	0.58
57 機械組立の職業	25	61	0.41
60 機械整備・修理の職業	138	11	12.55
61 製品検査(金属)	12	14	0.86
62 製品検査(金属除く)	10	14	0.71
63 機械検査の職業	8	8	1.00
64 生産関連・生産類似	30	62	0.48
I 輸送・機械運転の職業	214	118	1.81
65 鉄道運転の職業	2	1	2.00
66 自動車運転の職業	137	91	1.51
67 船舶・航空機運転	2	-	-
68 その他の輸送の職業	21	16	1.31
69 定置・建設機械運転	54	8	6.75
J 建設・探掘の職業	390	47	8.30
70 建設躯体工事の職業	70	6	11.67
71 建設の職業	74	14	5.29
72 電気工事の職業	84	7	12.00
73 土木の職業	161	20	8.05
74 探掘の職業	1	-	-
K 運搬・清掃等の職業	85	279	0.30
75 運搬の職業	36	67	0.54
76 清掃の職業	27	59	0.46
77 包装の職業	4	5	0.80
78 その他の運搬等の職業	18	148	0.12
分類不能の職業	-	545	-
(IT関連の職業計)	70	40	1.75
(IT技術関連)	46	23	2.00
(IT操作関連)	8	11	0.73
(IT製造関連)	16	6	2.67
(福祉関連の職業計)	505	158	3.20
(介護関連)	351	108	3.25
(その他の福祉)	154	50	3.08

◎常用的パート

ハローワーク北部3所計

(福知山所、舞鶴所、峰山所)

(単位:人倍)

職業計	求人募集数	求職者数	求人倍率
A 管理的職業	3	2	1.50
B 専門的・技術的職業	314	175	1.79
07 開発技術者	-	-	-
08 製造技術者	1	9	0.11
09 建築・土木技術者等	3	4	0.75
10 情報処理・通信技術者	-	1	-
11 その他の技術者	4	1	4.00
12 医師・薬剤師等	8	6	1.33
13 保健師・助産師・看護師	90	80	1.13
14 医療技術者	28	5	5.60
15 その他の保健医療	7	5	1.40
16 社会福祉の専門的職業	128	40	3.20
22 美術家、デザイナー等	7	6	1.17
05.06.17～21.23.24その他の専門的職業	38	18	2.11
C 事務的職業	148	422	0.35
25 一般事務員	125	391	0.32
26 会計事務員	8	12	0.67
27 生産関連事務員	5	5	1.00
28 営業・販売関連事務員	7	8	0.88
29 外勤事務員	1	-	-
30 運輸・郵便事務	2	1	2.00
31 事務用機器操作の職業	1	4	0.25
D 販売の職業	308	93	3.31
32 商品販売の職業	305	88	3.47
33 販売類似的職業	1	0	-
34 営業の職業	2	5	0.40
E サービスの職業	821	256	3.21
35 家庭生活支援サービス	10	1	10.00
36 介護サービスの職業	250	53	4.72
37 保健医療サービス	27	7	3.86
38 生活衛生サービス	41	10	4.10
39 飲食物調理の職業	186	115	1.62
40 接客・給仕の職業	276	41	6.73
41 居住施設・ビルの管理	2	7	0.29
42 その他のサービス	29	22	1.32
F 保安の職業	98	14	7.00
G 農林漁業の職業	35	17	2.06
H 生産工程の職業	146	154	0.95
49 生産設備(金属)	-	1	-
50 生産設備(金属除く)	-	3	-
51 生産設備(機械)	-	-	-
52 金属材料製造等	16	5	3.20
54 製品製造・加工処理	88	77	1.14
57 機械組立の職業	8	23	0.35
60 機械整備・修理の職業	4	2	2.00
61 製品検査(金属)	13	8	1.63
62 製品検査(金属除く)	9	12	0.75
63 機械検査の職業	5	9	0.56
64 生産関連・生産類似	3	14	0.21
I 輸送・機械運転の職業	66	41	1.61
65 鉄道運転の職業	-	-	-
66 自動車運転の職業	57	32	1.78
67 船舶・航空機運転	-	-	-
68 その他の輸送の職業	-	4	-
69 定置・建設機械運転	9	5	1.80
J 建設・探掘の職業	8	5	1.60
70 建設躯体工事の職業	-	-	-
71 建設の職業	3	1	3.00
72 電気工事の職業	2	3	0.67
73 土木の職業	3	1	3.00
74 探掘の職業	-	-	-
K 運搬・清掃等の職業	248	537	0.46
75 運搬の職業	37	30	1.23
76 清掃の職業	127	145	0.88
77 包装の職業	13	5	2.60
78 その他の運搬等の職業	71	357	0.20
分類不能の職業	-	504	-
(IT関連の職業計)	5	12	0.42
(IT技術関連)	1	2	0.50
(IT操作関連)	3	9	0.33
(IT製造関連)	1	1	1.00
(福祉関連の職業計)	404	145	2.79
(介護関連)	304	63	4.83
(その他の福祉)	100	82	1.22

※ 資料出所:職業安定業務統計

※ 職種は平成24年3月改定「厚生労働省編職業分類表」に基づくもの。

※ 有効求人倍率は原数値

※ この数値は、京都労働局管内の北部3公共職業安定所の合計数です。

※ 求人募集数・求職者数・求人倍率は正式にはそれぞれ有効求人数・有効求職者数・有効求人倍率といいます。

※ 常用とは、雇用契約において雇用期間の定めがないか又は4ヶ月以上の雇用期間が定められているもの(季節労働者を除く)をいいます。

※ 常用的パートとは、パートタイムの内雇用期間の定めがないか又は4ヶ月以上の雇用期間によって就労するものをいいます。

※ 「IT関連の職業」及び「福祉関連の職業」についてはそれぞれの職業から抽出した内数

「IT技術関連」とは……電気・電子・電気通信設計技術者、同機器生産技術者、システムコンサルタント、システム設計技術者、ソフトウェア開発技術者、プログラマーなど

「IT操作関連」とは……グラフィックデザイナー、ウェブデザイナー、データ入力係員、製図工など

「IT製造関連」とは……電気通信機械器具組立工、半導体製品製造工、被覆電線製造工、電気通信機械器具修理工、通信線架線・敷設作業員、電気通信設備作業員など

「介護関連」とは……福祉施設指導専門員、介護支援専門員、医療ソーシャルワーカー、家政婦(夫)、家事手伝い、施設介護員、訪問介護員など

「その他の福祉」とは……保健師、助産師、看護師、理学療法士、作業療法士、視能訓練士、言語聴覚士、福祉相談・指導専門員など

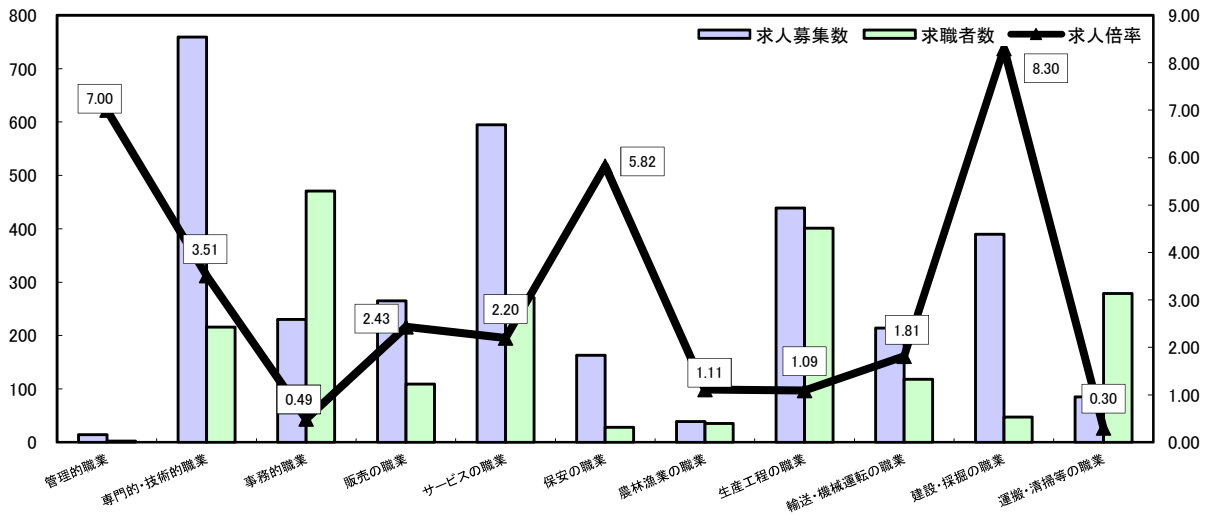
求人・求職バランスシート

令和2年7月

ハローワーク北部3所

(福知山所、舞鶴所、峰山所)

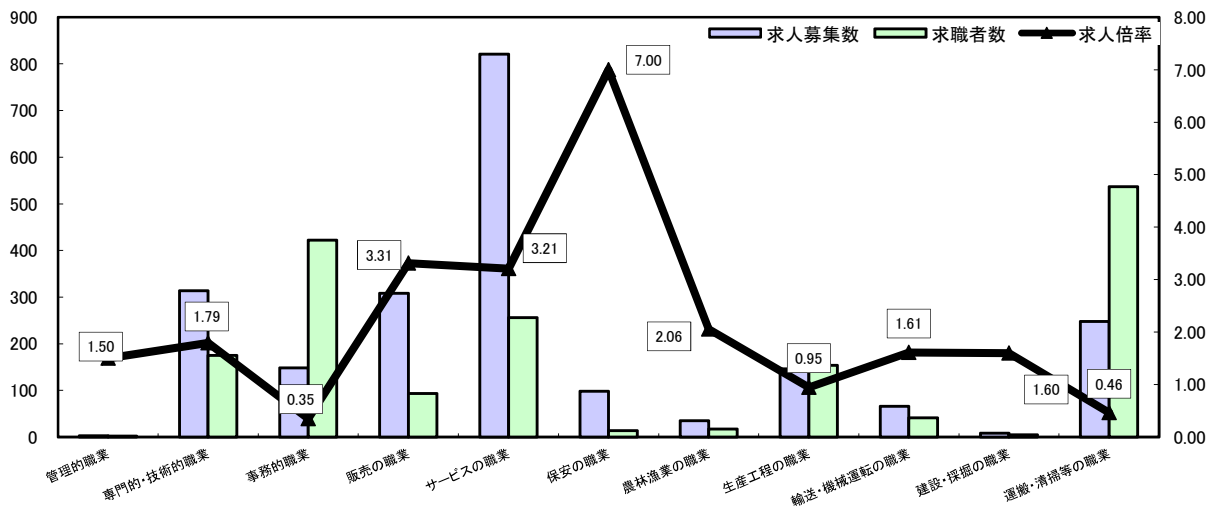
常用



*求人募集数・求職者数は左目盛(人)、求人倍率は右目盛(倍)

	管理的職業	専門的・技術的職業	事務的職業	販売の職業	サービスの職業	保安の職業	農林漁業の職業	生産工程の職業	輸送・機械運転の職業	建設・採掘の職業	運搬・清掃等の職業	職業の合計
求人募集数	14	759	230	265	595	163	39	439	214	390	85	3,193
求職者数	2	216	471	109	271	28	35	401	118	47	279	2,522
求人倍率	7.00	3.51	0.49	2.43	2.20	5.82	1.11	1.09	1.81	8.30	0.30	1.27

常用的パート



*求人募集数・求職者数は左目盛(人)、求人倍率は右目盛(倍)

	管理的職業	専門的・技術的職業	事務的職業	販売の職業	サービスの職業	保安の職業	農林漁業の職業	生産工程の職業	輸送・機械運転の職業	建設・採掘の職業	運搬・清掃等の職業	職業の合計
求人募集数	3	314	148	308	821	98	35	146	66	8	248	2,195
求職者数	2	175	422	93	256	14	17	154	41	5	537	2,220
求人倍率	1.50	1.79	0.35	3.31	3.21	7.00	2.06	0.95	1.61	1.60	0.46	0.99

- (注) 1 求人募集数・求職者数・求人倍率は正式にはそれぞれ有効求人数・有効求職者数・有効求人倍率といいます。
 2 求人倍率は、求職者1人あたりの求人募集数を意味しています。
 3 [職業の合計]欄には、[職業分類不能]を含みます。
 4 常用とは、雇用契約において雇用期間の定めがないか又は4ヶ月以上の雇用期間が定められているもの(季節労働者を除く)をいいます。
 5 常用的パートとは、パートタイムのうち雇用期間の定めがないか又は4ヶ月以上の雇用期間によって就労するものをいいます。