

# 求人・求職バランスシート(令和2年6月分)

京都労働局

◎常用

(単位:人倍)

職業計	求人募集数	求職者数	求人倍率
A 管理的職業	24,188	25,179	0.96
B 専門的・技術的職業	5,878	3,633	1.62
07 開発技術者	304	160	1.90
08 製造技術者	169	280	0.60
09 建築・土木技術者等	1,057	187	5.65
10 情報処理・通信技術者	377	425	0.89
11 その他の技術者	32	22	1.45
12 医師・薬剤師等	116	48	2.42
13 保健師、助産師、看護師	984	434	2.27
14 医療技術者	437	192	2.28
15 その他の保健医療	494	233	2.12
16 社会福祉の専門的職業	1,433	413	3.47
22 美術家、デザイナー等	134	497	0.27
05.06.17～21.23.24その他の専門的職業	341	742	0.46
C 事務的職業	1,847	6,785	0.27
25 一般事務員	1,186	5,714	0.21
26 会計事務員	245	471	0.52
27 生産関連事務員	154	157	0.98
28 営業・販売関連事務員	213	360	0.59
29 外勤事務員	2	2	1.00
30 運輸・郵便事務	35	22	1.59
31 事務用機器操作の職業	12	59	0.20
D 販売の職業	2,564	1,971	1.30
32 商品販売の職業	1,065	997	1.07
33 販売類似的職業	68	25	2.72
34 営業の職業	1,431	949	1.51
E サービスの職業	4,921	2,671	1.84
35 家庭生活支援サービス	1	4	0.25
36 介護サービスの職業	2,315	658	3.52
37 保健医療サービス	315	91	3.46
38 生活衛生サービス	506	205	2.47
39 飲食物調理の職業	1,045	833	1.25
40 接客・給仕の職業	586	603	0.97
41 居住施設・ビルの管理	67	118	0.57
42 その他のサービス	86	159	0.54
F 保安の職業	688	132	5.21
G 農林漁業の職業	130	116	1.12
H 生産工程の職業	2,479	1,984	1.25
49 生産設備(金属)	22	34	0.65
50 生産設備(金属除く)	83	52	1.60
51 生産設備(機械)	63	51	1.24
52 金属材料製造等	680	251	2.71
54 製品製造・加工処理	522	731	0.71
57 機械組立の職業	328	323	1.02
60 機械整備・修理の職業	464	100	4.64
61 製品検査(金属)	29	35	0.83
62 製品検査(金属除く)	39	40	0.98
63 機械検査の職業	35	19	1.84
64 生産関連・生産類似	214	348	0.61
I 輸送・機械運転の職業	2,200	994	2.21
65 鉄道運転の職業	1	6	0.17
66 自動車運転の職業	1,904	749	2.54
67 船舶・航空機運転		2	-
68 その他の輸送の職業	77	90	0.86
69 定置・建設機械運転	218	147	1.48
J 建設・探掘の職業	2,339	295	7.93
70 建設躯体工事の職業	521	29	17.97
71 建設の職業	613	114	5.38
72 電気工事の職業	447	70	6.39
73 土木の職業	750	82	9.15
74 探掘の職業	8		-
K 運搬・清掃等の職業	1,037	1,920	0.54
75 運搬の職業	519	628	0.83
76 清掃の職業	246	349	0.70
77 包装の職業	21	32	0.66
78 その他の運搬等の職業	251	911	0.28
分類不能の職業		4,560	-
(IT関連の職業計)	884	1,018	0.87
(IT技術関連)	610	535	1.14
(IT操作関連)	157	445	0.35
(IT製造関連)	117	38	3.08
(福祉関連の職業計)	4,432	1,410	3.14
(介護関連)	3,167	845	3.75
(その他の福祉)	1,265	565	2.24

◎常用的パート

(単位:人倍)

職業計	求人募集数	求職者数	求人倍率
A 管理的職業	16,168	17,811	0.91
B 専門的・技術的職業	2,910	1,816	1.60
07 開発技術者	5	27	0.19
08 製造技術者	12	76	0.16
09 建築・土木技術者等	21	34	0.62
10 情報処理・通信技術者	12	44	0.27
11 その他の技術者	6	7	0.86
12 医師・薬剤師等	103	60	1.72
13 保健師、助産師、看護師	771	449	1.72
14 医療技術者	301	86	3.50
15 その他の保健医療	159	87	1.83
16 社会福祉の専門的職業	936	415	2.26
22 美術家、デザイナー等	102	127	0.80
05.06.17～21.23.24その他の専門的職業	482	404	1.19
C 事務的職業	1,732	3,756	0.46
25 一般事務員	1,317	3,356	0.39
26 会計事務員	155	167	0.93
27 生産関連事務員	119	74	1.61
28 営業・販売関連事務員	89	81	1.10
29 外勤事務員	4	3	1.33
30 運輸・郵便事務	33	11	3.00
31 事務用機器操作の職業	15	64	0.23
D 販売の職業	1,369	987	1.39
32 商品販売の職業	1,302	908	1.43
33 販売類似的職業	3	12	0.25
34 営業の職業	64	67	0.96
E サービスの職業	5,815	2,101	2.77
35 家庭生活支援サービス	23	13	1.77
36 介護サービスの職業	2,479	475	5.22
37 保健医療サービス	313	83	3.77
38 生活衛生サービス	364	121	3.01
39 飲食物調理の職業	1,472	684	2.15
40 接客・給仕の職業	838	418	2.00
41 居住施設・ビルの管理	93	135	0.69
42 その他のサービス	233	172	1.35
F 保安の職業	457	122	3.75
G 農林漁業の職業	115	93	1.24
H 生産工程の職業	916	737	1.24
49 生産設備(金属)	2	2	1.00
50 生産設備(金属除く)	6	12	0.50
51 生産設備(機械)	5	7	0.71
52 金属材料製造等	62	44	1.41
54 製品製造・加工処理	544	399	1.36
57 機械組立の職業	104	88	1.18
60 機械整備・修理の職業	56	21	2.67
61 製品検査(金属)	17	17	1.00
62 製品検査(金属除く)	60	31	1.94
63 機械検査の職業	25	15	1.67
64 生産関連・生産類似	35	101	0.35
I 輸送・機械運転の職業	462	359	1.29
65 鉄道運転の職業		0	-
66 自動車運転の職業	413	275	1.50
67 船舶・航空機運転			-
68 その他の輸送の職業	21	33	0.64
69 定置・建設機械運転	28	51	0.55
J 建設・探掘の職業	79	49	1.61
70 建設躯体工事の職業	10	4	2.50
71 建設の職業	22	17	1.29
72 電気工事の職業	9	17	0.53
73 土木の職業	38	11	3.45
74 探掘の職業			-
K 運搬・清掃等の職業	2,306	3,673	0.63
75 運搬の職業	436	254	1.72
76 清掃の職業	1,173	893	1.31
77 包装の職業	142	81	1.75
78 その他の運搬等の職業	555	2,445	0.23
分類不能の職業		4,094	-
(IT関連の職業計)	109	227	0.48
(IT技術関連)	17	75	0.23
(IT操作関連)	66	134	0.49
(IT製造関連)	26	18	1.44
(福祉関連の職業計)	3,790	1,128	3.36
(介護関連)	2,921	612	4.77
(その他の福祉)	869	516	1.68

※ 資料出所:職業安定業務統計

※ 職種は平成24年3月改定「厚生労働省編職業分類表」に基づくもの。

※ 有効求人倍率は原数値

※ この数値は、京都労働局管内の公共職業安定所の合計数です。

※ 求人募集数・求職者数・求人倍率は正式にはそれぞれ有効求人・有効求職者数・有効求人倍率といえます。

※ 常用とは、雇用契約において雇用期間の定めがないか又は4ヶ月以上の雇用期間が定められているもの(季節労働者を除く)をいいます。

※ 常用的パートとは、パートタイムの内雇用期間の定めがないか又は4ヶ月以上の雇用期間によって就労するものをいいます。

※ 「IT関連の職業」及び「福祉関連の職業」についてはそれぞれの職業から抽出した内数

「IT技術関連」とは、電気・電子・電気通信設計技術者、同機器生産技術者、システムコンサルタント、システム設計技術者、ソフトウェア開発技術者、プログラマーなど

「IT操作関連」とは、グラフィックデザイナー、ウェブデザイナー、データ入力係員、製図工など

「IT製造関連」とは、電気通信機械器具組立工、半導体製品製造工、被覆線架線敷設作業員、電気通信設備作業員など

「介護関連」とは、福祉施設指導専門員、介護支援専門員、医療ソーシャルワーカー、家政婦(夫)、家事手伝、施設介護員、訪問介護職など

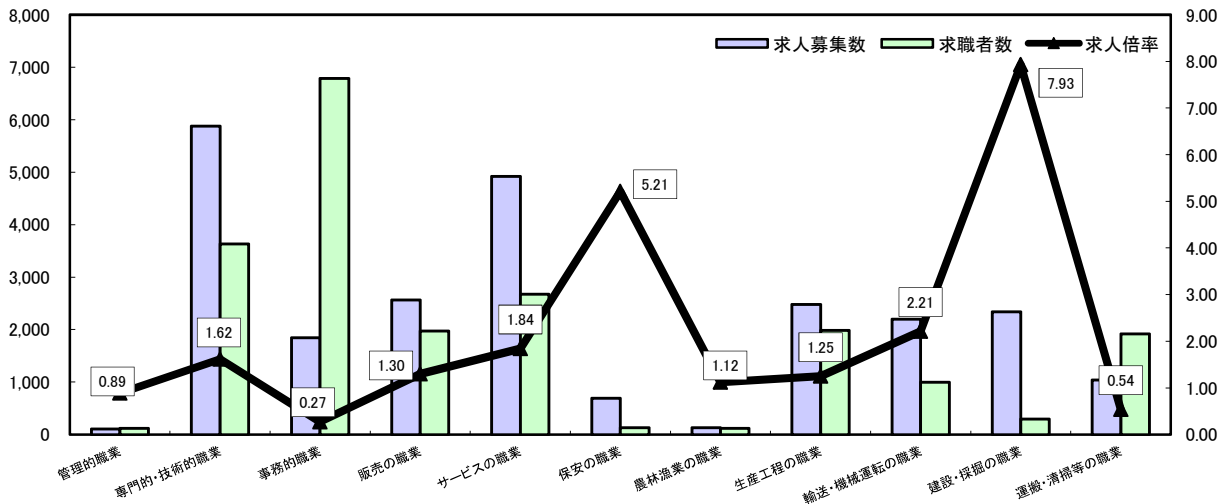
「その他の福祉」とは、保健師、助産師、看護師、理学療法士、作業療法士、視能訓練士、言語聴覚士、福祉相談・指導専門員など

# 求人・求職バランスシート

令和2年6月

京都労働局

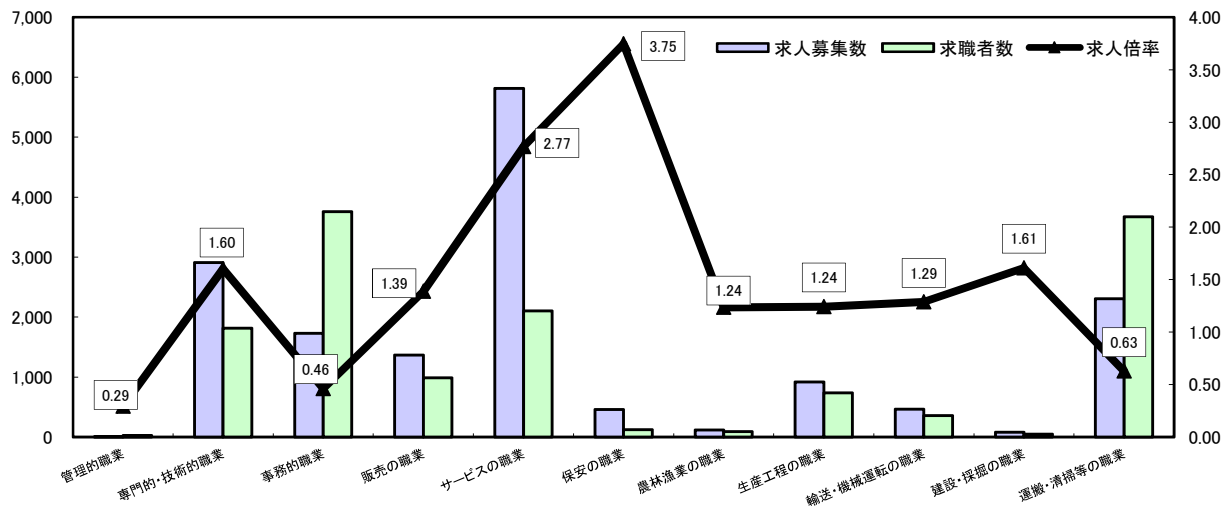
## 常用



\*求人募集数・求職者数は左目盛(人)、求人倍率は右目盛(倍)

	管理的職業	専門的・技術的職業	事務的職業	販売の職業	サービスの職業	保安の職業	農林漁業の職業	生産工程の職業	輸送・機械運転の職業	建設・採掘の職業	運搬・清掃等の職業	職業の合計
求人募集数	105	5,878	1,847	2,564	4,921	688	130	2,479	2,200	2,339	1,037	24,188
求職者数	118	3,633	6,785	1,971	2,671	132	116	1,984	994	295	1,920	25,179
求人倍率	0.89	1.62	0.27	1.30	1.84	5.21	1.12	1.25	2.21	7.93	0.54	0.96

## 常用的パート



\*求人募集数・求職者数は左目盛(人)、求人倍率は右目盛(倍)

	管理的職業	専門的・技術的職業	事務的職業	販売の職業	サービスの職業	保安の職業	農林漁業の職業	生産工程の職業	輸送・機械運転の職業	建設・採掘の職業	運搬・清掃等の職業	職業の合計
求人募集数	7	2,910	1,732	1,369	5,815	457	115	916	462	79	2,306	16,168
求職者数	24	1,816	3,756	987	2,101	122	93	737	359	49	3,673	17,811
求人倍率	0.29	1.60	0.46	1.39	2.77	3.75	1.24	1.24	1.29	1.61	0.63	0.91

- (注) 1 求人募集数・求職者数・求人倍率は正式にはそれぞれ有効求人数・有効求職者数・有効求人倍率といいます。  
 2 求人倍率は、求職者1人あたりの求人募集数を意味しています。  
 3 [職業の合計]欄には、[職業分類不能]を含みます。  
 4 常用とは、雇用契約において雇用期間の定めがないか又は4ヶ月以上の雇用期間が定められているもの(季節労働者を除く)をいいます。  
 5 常用的パートとは、パートタイムのうち雇用期間の定めがないか又は4ヶ月以上の雇用期間によって就労するものをいいます。

# 求人・求職バランスシート(令和2年6月分)

ハローワーク南部5所計

◎常用

(単位:人倍)

職業計	求人募集数	求職者数	求人倍率
A 管理的職業	20,980	22,690	0.92
B 専門的・技術的職業	5,121	3,412	1.50
07 開発技術者	264	147	1.80
08 製造技術者	145	244	0.59
09 建築・土木技術者等	788	174	4.53
10 情報処理・通信技術者	363	417	0.87
11 その他の技術者	29	21	1.38
12 医師・薬剤師等	97	45	2.16
13 保健師、助産師、看護師	845	387	2.18
14 医療技術者	392	175	2.24
15 その他の保健医療	474	223	2.13
16 社会福祉の専門的職業	1,280	378	3.39
22 美術家、デザイナー等	123	484	0.25
05.06.17～21.23.24その他の専門的職業	321	717	0.45
C 事務的職業	1,606	6,319	0.25
25 一般事務員	1,034	5,285	0.20
26 会計事務員	225	458	0.49
27 生産関連事務員	126	149	0.85
28 営業・販売関連事務員	180	350	0.51
29 外勤事務員	1	2	0.50
30 運輸・郵便事務	28	21	1.33
31 事務用機器操作の職業	12	54	0.22
D 販売の職業	2,307	1,865	1.24
32 商品販売の職業	947	931	1.02
33 販売類似的職業	66	25	2.64
34 営業の職業	1,294	909	1.42
E サービスの職業	4,308	2,420	1.78
35 家庭生活支援サービス	1	4	0.25
36 介護サービスの職業	2,078	578	3.60
37 保健医療サービス	265	83	3.19
38 生活衛生サービス	426	193	2.21
39 飲食物調理の職業	930	749	1.24
40 接客・給仕の職業	473	555	0.85
41 居住施設・ビルの管理	67	112	0.60
42 その他のサービス	68	146	0.47
F 保安の職業	534	107	4.99
G 農林漁業の職業	89	84	1.06
H 生産工程の職業	2,039	1,618	1.26
49 生産設備(金属)	17	20	0.85
50 生産設備(金属除く)	75	42	1.79
51 生産設備(機械)	61	49	1.24
52 金属材料製造等	566	209	2.71
54 製品製造・加工処理	427	590	0.72
57 機械組立の職業	302	267	1.13
60 機械整備・修理の職業	330	87	3.79
61 製品検査(金属)	17	22	0.77
62 製品検査(金属除く)	32	29	1.10
63 機械検査の職業	27	12	2.25
64 生産関連・生産類似	185	291	0.64
I 輸送・機械運転の職業	1,984	874	2.27
65 鉄道運転の職業		5	-
66 自動車運転の職業	1,760	652	2.70
67 船舶・航空機運転		1	-
68 その他の輸送の職業	59	75	0.79
69 定置・建設機械運転	165	141	1.17
J 建設・探掘の職業	1,944	246	7.90
70 建設躯体工事の職業	447	25	17.88
71 建設の職業	540	96	5.63
72 電気工事の職業	360	65	5.54
73 土木の職業	590	60	9.83
74 探掘の職業	7	-	-
K 運搬・清掃等の職業	957	1,650	0.58
75 運搬の職業	483	567	0.85
76 清掃の職業	223	293	0.76
77 包装の職業	17	27	0.63
78 その他の運搬等の職業	234	763	0.31
分類不能の職業		3,980	-
(IT関連の職業計)	815	979	0.83
(IT技術関連)	566	516	1.10
(IT操作関連)	149	431	0.35
(IT製造関連)	100	32	3.13
(福祉関連の職業計)	3,928	1,259	3.12
(介護関連)	2,823	744	3.79
(その他の福祉)	1,105	515	2.15

◎常用的パート

(京都西陣所、京都七条所、伏見所、宇治所、京都田辺所)

(単位:人倍)

職業計	求人募集数	求職者数	求人倍率
A 管理的職業	13,984	15,483	0.90
B 専門的・技術的職業	2,561	1,628	1.57
07 開発技術者	5	25	0.20
08 製造技術者	11	67	0.16
09 建築・土木技術者等	19	31	0.61
10 情報処理・通信技術者	12	43	0.28
11 その他の技術者	2	6	0.33
12 医師・薬剤師等	95	53	1.79
13 保健師、助産師、看護師	669	372	1.80
14 医療技術者	274	77	3.56
15 その他の保健医療	153	83	1.84
16 社会福祉の専門的職業	789	370	2.13
22 美術家、デザイナー等	95	123	0.77
05.06.17～21.23.24その他の専門的職業	437	378	1.16
C 事務的職業	1,576	3,341	0.47
25 一般事務員	1,187	2,970	0.40
26 会計事務員	146	155	0.94
27 生産関連事務員	113	69	1.64
28 営業・販売関連事務員	81	76	1.07
29 外勤事務員	4	2	2.00
30 運輸・郵便事務	30	10	3.00
31 事務用機器操作の職業	15	59	0.25
D 販売の職業	1,085	901	1.20
32 商品販売の職業	1,020	825	1.24
33 販売類似的職業	2	12	0.17
34 営業の職業	63	64	0.98
E サービスの職業	5,033	1,844	2.73
35 家庭生活支援サービス	13	12	1.08
36 介護サービスの職業	2,235	422	5.30
37 保健医療サービス	290	77	3.77
38 生活衛生サービス	327	110	2.97
39 飲食物調理の職業	1,295	573	2.26
40 接客・給仕の職業	580	372	1.56
41 居住施設・ビルの管理	88	130	0.68
42 その他のサービス	205	148	1.39
F 保安の職業	355	107	3.32
G 農林漁業の職業	75	75	1.00
H 生産工程の職業	780	582	1.34
49 生産設備(金属)	2	1	2.00
50 生産設備(金属除く)	6	9	0.67
51 生産設備(機械)	5	7	0.71
52 金属材料製造等	49	39	1.26
54 製品製造・加工処理	466	316	1.47
57 機械組立の職業	92	65	1.42
60 機械整備・修理の職業	52	19	2.74
61 製品検査(金属)	8	9	0.89
62 製品検査(金属除く)	50	21	2.38
63 機械検査の職業	20	7	2.86
64 生産関連・生産類似	30	89	0.34
I 輸送・機械運転の職業	387	312	1.24
65 鉄道運転の職業		0	-
66 自動車運転の職業	347	236	1.47
67 船舶・航空機運転		-	-
68 その他の輸送の職業	21	29	0.72
69 定置・建設機械運転	19	47	0.40
J 建設・探掘の職業	71	44	1.61
70 建設躯体工事の職業	10	4	2.50
71 建設の職業	19	16	1.19
72 電気工事の職業	7	14	0.50
73 土木の職業	35	10	3.50
74 探掘の職業		-	-
K 運搬・清掃等の職業	2,056	3,123	0.66
75 運搬の職業	396	223	1.78
76 清掃の職業	1,039	744	1.40
77 包装の職業	132	74	1.78
78 その他の運搬等の職業	489	2,082	0.23
分類不能の職業		3,505	-
(IT関連の職業計)	103	215	0.48
(IT技術関連)	16	72	0.22
(IT操作関連)	62	127	0.49
(IT製造関連)	25	16	1.56
(福祉関連の職業計)	3,378	979	3.45
(介護関連)	2,621	543	4.83
(その他の福祉)	757	436	1.74

※ 資料出所:職業安定業務統計  
 ※ 職種は平成24年3月改定「厚生労働省編職業分類表」に基づくもの。  
 ※ 有効求人倍率は原数値  
 ※ この数値は、京都労働局管内の南部5公共職業安定所の合計数です。  
 ※ 求人募集数・求職者数・求人倍率は正式にはそれぞれ有効求人数・有効求職者数・有効求人倍率といえます。  
 ※ 常用とは、雇用契約において雇用期間の定めがないか又は4ヶ月以上の雇用期間が定められているもの(季節労働者を除く)をいいます。  
 ※ 常用的パートとは、パートタイムの内雇用期間の定めがないか又は4ヶ月以上の雇用期間によって就労するものをいいます。  
 ※ 「IT関連の職業」及び「福祉関連の職業」についてはそれぞれの職業から抽出した内数  
 「IT技術関連」とは、電気・電子・電気通信設計技術者、同機器生産技術者、システムコンサルタント、システム設計技術者、ソフトウェア開発技術者、プログラマーなど  
 「IT操作関連」とは、グラフィックデザイナー、ウェブデザイナー、データ入力係員、製図工など  
 「IT製造関連」とは、電気通信機械器具組立工、半導体製品製造工、被覆線製造工、電気通信機械器具修理工、通信線架敷・敷設作業員、電気通信設備作業員など  
 「介護関連」とは、福祉施設指導専門員、介護支援専門員、医療ソーシャルワーカー、家政婦(夫)、家事手伝い、施設介護員、訪問介護職など  
 「その他の福祉」とは、保健師、助産師、看護師、理学療法士、作業療法士、視能訓練士、言語聴覚士、福祉相談・指導専門員など

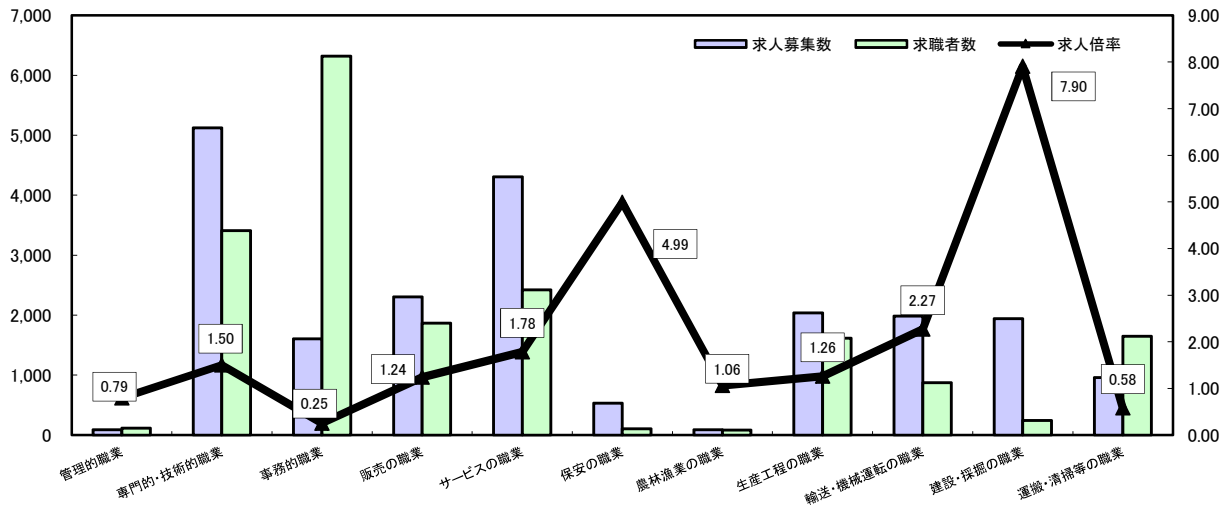
# 求人・求職バランスシート

令和2年6月

ハローワーク南部5所

(京都西陣所、京都七条所、伏見所、宇治所、京都田辺所)

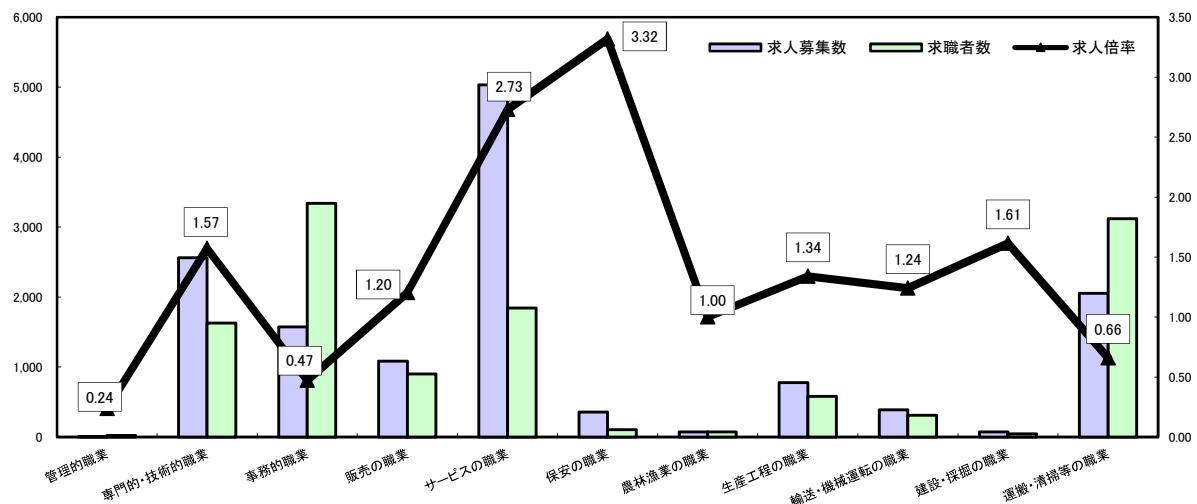
## 常用



\*求人募集数・求職者数は左目盛(人)、求人倍率は右目盛(倍)

	管理的職業	専門的・技術的職業	事務的職業	販売の職業	サービスの職業	保安の職業	農林漁業の職業	生産工程の職業	輸送・機械運転の職業	建設・採掘の職業	運搬・清掃等の職業	職業の合計
求人募集数	91	5,121	1,606	2,307	4,308	534	89	2,039	1,984	1,944	957	20,980
求職者数	115	3,412	6,319	1,865	2,420	107	84	1,618	874	246	1,650	22,690
求人倍率	0.79	1.50	0.25	1.24	1.78	4.99	1.06	1.26	2.27	7.90	0.58	0.92

## 常用的パート



\*求人募集数・求職者数は左目盛(人)、求人倍率は右目盛(倍)

	管理的職業	専門的・技術的職業	事務的職業	販売の職業	サービスの職業	保安の職業	農林漁業の職業	生産工程の職業	輸送・機械運転の職業	建設・採掘の職業	運搬・清掃等の職業	職業の合計
求人募集数	5	2,561	1,576	1,085	5,033	355	75	780	387	71	2,056	13,984
求職者数	21	1,628	3,341	901	1,844	107	75	582	312	44	3,123	15,483
求人倍率	0.24	1.57	0.47	1.20	2.73	3.32	1.00	1.34	1.24	1.61	0.66	0.90

- (注) 1 求人募集数・求職者数・求人倍率は正式にはそれぞれ有効求人数・有効求職者数・有効求人倍率といいます。  
 2 求人倍率は、求職者1人あたりの求人募集数を意味しています。  
 3 [職業の合計]欄には、[職業分類不能]を含みます。  
 4 常用とは、雇用契約において雇用期間の定めがないか又は4ヶ月以上の雇用期間が定められているもの(季節労働者を除く)をいいます。  
 5 常用的パートとは、パートタイムのうち雇用期間の定めがないか又は4ヶ月以上の雇用期間によって就労するものをいいます。

# 求人・求職バランスシート(令和2年6月分)

◎常用

(単位:人倍)

職業計	求人募集数	求職者数	求人倍率
A 管理的職業	14	3	4.67
B 専門的・技術的職業	757	221	3.43
07 開発技術者	40	13	3.08
08 製造技術者	24	36	0.67
09 建築・土木技術者等	269	13	20.69
10 情報処理・通信技術者	14	8	1.75
11 その他の技術者	3	1	3.00
12 医師・薬剤師等	19	3	6.33
13 保健師・助産師・看護師	139	47	2.96
14 医療技術者	45	17	2.65
15 その他の保健医療	20	10	2.00
16 社会福祉の専門的職業	153	35	4.37
22 美術家、デザイナー等	11	13	0.85
05.06.17～21.23.24その他の専門的職業	20	25	0.80
C 事務的職業	241	466	0.52
25 一般事務員	152	429	0.35
26 会計事務員	20	13	1.54
27 生産関連事務員	28	8	3.50
28 営業・販売関連事務員	33	10	3.30
29 外勤事務員	1	-	-
30 運輸・郵便事務	7	1	7.00
31 事務用機器操作の職業	-	5	-
D 販売の職業	257	106	2.42
32 商品販売の職業	118	66	1.79
33 販売類似的職業	2	-	-
34 営業の職業	137	40	3.43
E サービスの職業	613	251	2.44
35 家庭生活支援サービス	-	-	-
36 介護サービスの職業	237	80	2.96
37 保健医療サービス	50	8	6.25
38 生活衛生サービス	80	12	6.67
39 飲食物調理の職業	115	84	1.37
40 接客・給仕の職業	113	48	2.35
41 居住施設・ビルの管理	6	-	-
42 その他のサービス	18	13	1.38
F 保安の職業	154	25	6.16
G 農林漁業の職業	41	32	1.28
H 生産工程の職業	440	366	1.20
49 生産設備(金属)	5	14	0.36
50 生産設備(金属除く)	8	10	0.80
51 生産設備(機械)	2	2	1.00
52 金属材料製造等	114	42	2.71
54 製品製造・加工処理	95	141	0.67
57 機械組立の職業	26	56	0.46
60 機械整備・修理の職業	134	13	10.31
61 製品検査(金属)	12	13	0.92
62 製品検査(金属除く)	7	11	0.64
63 機械検査の職業	8	7	1.14
64 生産関連・生産類似	29	57	0.51
I 輸送・機械運転の職業	216	120	1.80
65 鉄道運転の職業	1	1	1.00
66 自動車運転の職業	144	97	1.48
67 船舶・航空機運転	1	-	-
68 その他の輸送の職業	18	15	1.20
69 定置・建設機械運転	53	6	8.83
J 建設・探掘の職業	395	49	8.06
70 建設躯体工事の職業	74	4	18.50
71 建設の職業	73	18	4.06
72 電気工事の職業	87	5	17.40
73 土木の職業	160	22	7.27
74 探掘の職業	1	-	-
K 運搬・清掃等の職業	80	270	0.30
75 運搬の職業	36	61	0.59
76 清掃の職業	23	56	0.41
77 包装の職業	4	5	0.80
78 その他の運搬等の職業	17	148	0.11
分類不能の職業	-	580	-
(IT関連の職業計)	69	39	1.77
(IT技術関連)	44	19	2.32
(IT操作関連)	8	14	0.57
(IT製造関連)	17	6	2.83
(福祉関連の職業計)	504	151	3.34
(介護関連)	344	101	3.41
(その他の福祉)	160	50	3.20

◎常用的パート

ハローワーク北部3所計

(福知山所、舞鶴所、峰山所)

(単位:人倍)

職業計	求人募集数	求職者数	求人倍率
A 管理的職業	2	3	0.67
B 専門的・技術的職業	349	188	1.86
07 開発技術者	-	2	-
08 製造技術者	1	9	0.11
09 建築・土木技術者等	2	3	0.67
10 情報処理・通信技術者	-	1	-
11 その他の技術者	4	1	4.00
12 医師・薬剤師等	8	7	1.14
13 保健師・助産師・看護師	102	77	1.32
14 医療技術者	27	9	3.00
15 その他の保健医療	6	4	1.50
16 社会福祉の専門的職業	147	45	3.27
22 美術家、デザイナー等	7	4	1.75
05.06.17～21.23.24その他の専門的職業	45	26	1.73
C 事務的職業	156	415	0.38
25 一般事務員	130	386	0.34
26 会計事務員	9	12	0.75
27 生産関連事務員	6	5	1.20
28 営業・販売関連事務員	8	5	1.60
29 外勤事務員	1	-	-
30 運輸・郵便事務	3	1	3.00
31 事務用機器操作の職業	-	5	-
D 販売の職業	284	86	3.30
32 商品販売の職業	282	83	3.40
33 販売類似的職業	1	0	-
34 営業の職業	1	3	0.33
E サービスの職業	782	257	3.04
35 家庭生活支援サービス	10	1	10.00
36 介護サービスの職業	244	53	4.60
37 保健医療サービス	23	6	3.83
38 生活衛生サービス	37	11	3.36
39 飲食物調理の職業	177	111	1.59
40 接客・給仕の職業	258	46	5.61
41 居住施設・ビルの管理	5	5	1.00
42 その他のサービス	28	24	1.17
F 保安の職業	102	15	6.80
G 農林漁業の職業	40	18	2.22
H 生産工程の職業	136	155	0.88
49 生産設備(金属)	-	1	-
50 生産設備(金属除く)	-	3	-
51 生産設備(機械)	-	-	-
52 金属材料製造等	13	5	2.60
54 製品製造・加工処理	78	83	0.94
57 機械組立の職業	12	23	0.52
60 機械整備・修理の職業	4	2	2.00
61 製品検査(金属)	9	8	1.13
62 製品検査(金属除く)	10	10	1.00
63 機械検査の職業	5	8	0.63
64 生産関連・生産類似	5	12	0.42
I 輸送・機械運転の職業	75	47	1.60
65 鉄道運転の職業	-	-	-
66 自動車運転の職業	66	39	1.69
67 船舶・航空機運転	-	-	-
68 その他の輸送の職業	-	4	-
69 定置・建設機械運転	9	4	2.25
J 建設・探掘の職業	8	5	1.60
70 建設躯体工事の職業	-	-	-
71 建設の職業	3	1	3.00
72 電気工事の職業	2	3	0.67
73 土木の職業	3	1	3.00
74 探掘の職業	-	-	-
K 運搬・清掃等の職業	250	550	0.45
75 運搬の職業	40	31	1.29
76 清掃の職業	134	149	0.90
77 包装の職業	10	7	1.43
78 その他の運搬等の職業	66	363	0.18
分類不能の職業	-	589	-
(IT関連の職業計)	6	12	0.50
(IT技術関連)	1	3	0.33
(IT操作関連)	4	7	0.57
(IT製造関連)	1	2	0.50
(福祉関連の職業計)	412	149	2.77
(介護関連)	300	69	4.35
(その他の福祉)	112	80	1.40

※ 資料出所:職業安定業務統計

※ 職種は平成24年3月改定「厚生労働省編職業分類表」に基づくもの。

※ 有効求人倍率は原数値

※ この数値は、京都労働局管内の北部3公共職業安定所の合計数です。

※ 求人募集数・求職者数・求人倍率は正式にはそれぞれ有効求人倍率・有効求職者数・有効求人倍率といえます。

※ 常用とは、雇用契約において雇用期間の定めがないか又は4ヶ月以上の雇用期間が定められているもの(季節労働者を除く)をいいます。

※ 常用的パートとは、パートタイムの内雇用期間の定めがないか又は4ヶ月以上の雇用期間によって就労するものをいいます。

※ 「IT関連の職業」及び「福祉関連の職業」についてはそれぞれの職業から抽出した内数

「IT技術関連」とは、電気・電子・電気通信設計技術者、同機器生産技術者、システムコンサルタント、システム設計技術者、ソフトウェア開発技術者、プログラマーなど

「IT操作関連」とは、グラフィックデザイナー、ウェブデザイナー、データ入力係員、製図工など

「IT製造関連」とは、電気通信機械器具組立工、半導体製品製造工、被覆線架線敷設作業員、電気通信設備作業員など

「介護関連」とは、福祉施設指導専門員、介護支援専門員、医療ソーシャルワーカー、家政婦(夫)、家事手伝、施設介護員、訪問介護職など

「その他の福祉」とは、保健師、助産師、看護師、理学療法士、作業療法士、視能訓練士、言語聴覚士、福祉相談・指導専門員など

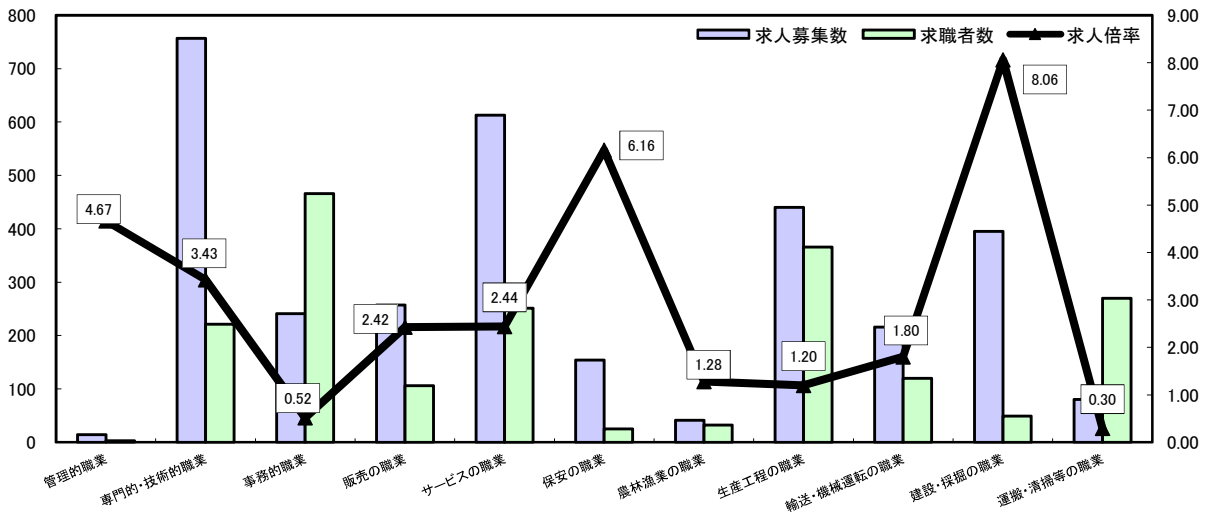
# 求人・求職バランスシート

令和2年6月

ハローワーク北部3所

(福知山所、舞鶴所、峰山所)

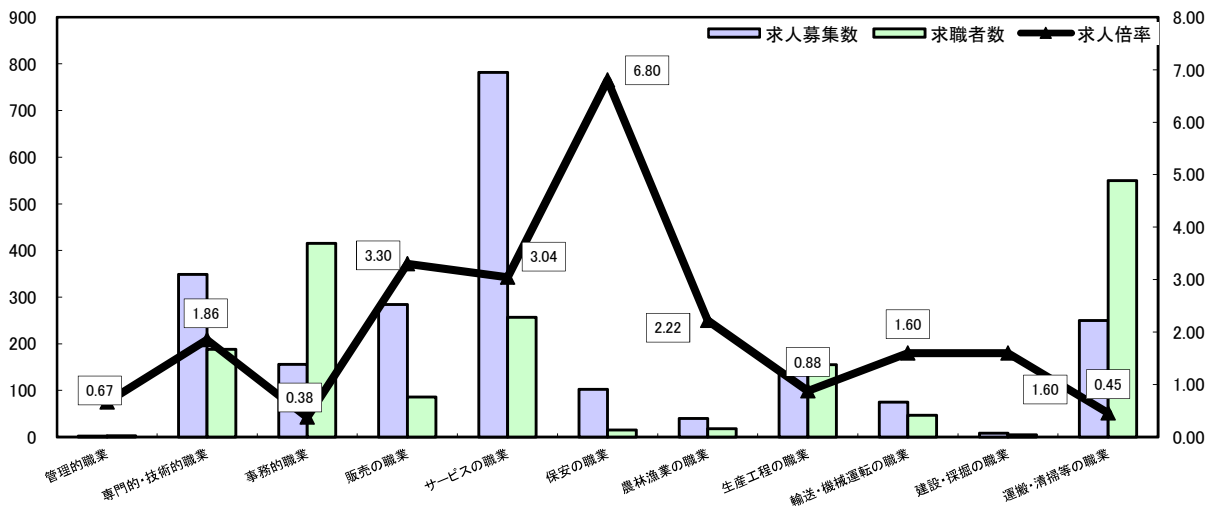
## 常用



\*求人募集数・求職者数は左目盛(人)、求人倍率は右目盛(倍)

	管理的職業	専門的・技術的職業	事務的職業	販売の職業	サービスの職業	保安の職業	農林漁業の職業	生産工程の職業	輸送・機械運転の職業	建設・採掘の職業	運搬・清掃等の職業	職業の合計
求人募集数	14	757	241	257	613	154	41	440	216	395	80	3,208
求職者数	3	221	466	106	251	25	32	366	120	49	270	2,489
求人倍率	4.67	3.43	0.52	2.42	2.44	6.16	1.28	1.20	1.80	8.06	0.30	1.29

## 常用的パート



\*求人募集数・求職者数は左目盛(人)、求人倍率は右目盛(倍)

	管理的職業	専門的・技術的職業	事務的職業	販売の職業	サービスの職業	保安の職業	農林漁業の職業	生産工程の職業	輸送・機械運転の職業	建設・採掘の職業	運搬・清掃等の職業	職業の合計
求人募集数	2	349	156	284	782	102	40	136	75	8	250	2,184
求職者数	3	188	415	86	257	15	18	155	47	5	550	2,328
求人倍率	0.67	1.86	0.38	3.30	3.04	6.80	2.22	0.88	1.60	1.60	0.45	0.94

- (注) 1 求人募集数・求職者数・求人倍率は正式にはそれぞれ有効求人人数・有効求職者数・有効求人倍率といいます。  
 2 求人倍率は、求職者1人あたりの求人募集数を意味しています。  
 3 [職業の合計]欄には、[職業分類不能]を含みます。  
 4 常用とは、雇用契約において雇用期間の定めがないか又は4ヶ月以上の雇用期間が定められているもの(季節労働者を除く)をいいます。  
 5 常用的パートとは、パートタイムのうち雇用期間の定めがないか又は4ヶ月以上の雇用期間によって就労するものをいいます。