

# 求人・求職バランスシート(令和2年4月分)

京都労働局

◎常用

(単位:人倍)

職業計	求人募集数	求職者数	求人倍率
A 管理的職業	27,597	23,830	1.16
B 専門的・技術的職業	6,685	3,689	1.81
07 開発技術者	371	159	2.33
08 製造技術者	195	271	0.72
09 建築・土木技術者等	1,030	179	5.75
10 情報処理・通信技術者	491	424	1.16
11 その他の技術者	27	19	1.42
12 医師・薬剤師等	112	45	2.49
13 保健師、助産師、看護師	1,015	432	2.35
14 医療技術者	549	194	2.83
15 その他の保健医療	741	262	2.83
16 社会福祉の専門的職業	1,546	487	3.17
22 美術家、デザイナー等	205	477	0.43
05.06.17～21.23.24その他の専門的職業	403	740	0.54
C 事務的職業	2,255	6,894	0.33
25 一般事務員	1,467	5,826	0.25
26 会計事務員	270	468	0.58
27 生産関連事務員	208	158	1.32
28 営業・販売関連事務員	251	360	0.70
29 外勤事務員	1	2	0.50
30 運輸・郵便事務	50	20	2.50
31 事務用機器操作の職業	8	60	0.13
D 販売の職業	3,210	1,798	1.79
32 商品販売の職業	1,494	849	1.76
33 販売類似的職業	99	24	4.13
34 営業の職業	1,617	925	1.75
E サービスの職業	5,551	2,268	2.45
35 家庭生活支援サービス		1	-
36 介護サービスの職業	2,351	659	3.57
37 保健医療サービス	320	88	3.64
38 生活衛生サービス	537	185	2.90
39 飲食物調理の職業	1,301	628	2.07
40 接客・給仕の職業	810	454	1.78
41 居住施設・ビルの管理	94	107	0.88
42 その他のサービス	138	146	0.95
F 保安の職業	816	129	6.33
G 農林漁業の職業	131	109	1.20
H 生産工程の職業	2,847	1,868	1.52
49 生産設備(金属)	29	34	0.85
50 生産設備(金属除く)	90	56	1.61
51 生産設備(機械)	65	43	1.51
52 金属材料製造等	712	229	3.11
54 製品製造・加工処理	747	697	1.07
57 機械組立の職業	349	318	1.10
60 機械整備・修理の職業	497	94	5.29
61 製品検査(金属)	30	23	1.30
62 製品検査(金属除く)	57	26	2.19
63 機械検査の職業	33	18	1.83
64 生産関連・生産類似	238	330	0.72
I 輸送・機械運転の職業	2,504	853	2.94
65 鉄道運転の職業	4	4	1.00
66 自動車運転の職業	2,197	611	3.60
67 船舶・航空機運転		5	-
68 その他の輸送の職業	72	82	0.88
69 定置・建設機械運転	231	151	1.53
J 建設・探掘の職業	2,262	256	8.84
70 建設躯体工事の職業	519	22	23.59
71 建設の職業	596	98	6.08
72 電気工事の職業	426	70	6.09
73 土木の職業	712	66	10.79
74 探掘の職業	9	-	-
K 運搬・清掃等の職業	1,221	1,812	0.67
75 運搬の職業	606	550	1.10
76 清掃の職業	247	316	0.78
77 包装の職業	29	29	1.00
78 その他の運搬等の職業	339	917	0.37
分類不能の職業		4,046	-
(IT関連の職業計)	1,094	985	1.11
(IT技術関連)	755	526	1.44
(IT操作関連)	223	420	0.53
(IT製造関連)	116	39	2.97
(福祉関連の職業計)	4,520	1,461	3.09
(介護関連)	3,173	874	3.63
(その他の福祉)	1,347	587	2.29

◎常用的パート

(単位:人倍)

職業計	求人募集数	求職者数	求人倍率
A 管理的職業	18,881	16,679	1.13
B 専門的・技術的職業	3,145	1,817	1.73
07 開発技術者	5	19	0.26
08 製造技術者	13	80	0.16
09 建築・土木技術者等	26	31	0.84
10 情報処理・通信技術者	10	35	0.29
11 その他の技術者	6	6	1.00
12 医師・薬剤師等	113	60	1.88
13 保健師、助産師、看護師	826	486	1.70
14 医療技術者	341	71	4.80
15 その他の保健医療	184	104	1.77
16 社会福祉の専門的職業	987	397	2.49
22 美術家、デザイナー等	98	127	0.77
05.06.17～21.23.24その他の専門的職業	536	401	1.34
C 事務的職業	2,240	3,679	0.61
25 一般事務員	1,694	3,301	0.51
26 会計事務員	223	162	1.38
27 生産関連事務員	128	63	2.03
28 営業・販売関連事務員	133	78	1.71
29 外勤事務員	6	4	1.50
30 運輸・郵便事務	32	9	3.56
31 事務用機器操作の職業	24	62	0.39
D 販売の職業	1,571	829	1.90
32 商品販売の職業	1,531	753	2.03
33 販売類似的職業	2	14	0.14
34 営業の職業	38	62	0.61
E サービスの職業	6,558	2,012	3.26
35 家庭生活支援サービス	22	10	2.20
36 介護サービスの職業	2,299	474	4.85
37 保健医療サービス	327	86	3.80
38 生活衛生サービス	435	108	4.03
39 飲食物調理の職業	1,824	642	2.84
40 接客・給仕の職業	1,337	374	3.57
41 居住施設・ビルの管理	74	144	0.51
42 その他のサービス	240	174	1.38
F 保安の職業	447	118	3.79
G 農林漁業の職業	127	68	1.87
H 生産工程の職業	1,174	695	1.69
49 生産設備(金属)	2	2	1.00
50 生産設備(金属除く)	12	15	0.80
51 生産設備(機械)	7	5	1.40
52 金属材料製造等	92	47	1.96
54 製品製造・加工処理	698	378	1.85
57 機械組立の職業	135	84	1.61
60 機械整備・修理の職業	59	14	4.21
61 製品検査(金属)	17	15	1.13
62 製品検査(金属除く)	76	29	2.62
63 機械検査の職業	29	11	2.64
64 生産関連・生産類似	47	95	0.49
I 輸送・機械運転の職業	563	297	1.90
65 鉄道運転の職業		0	-
66 自動車運転の職業	512	225	2.28
67 船舶・航空機運転		-	-
68 その他の輸送の職業	23	22	1.05
69 定置・建設機械運転	28	50	0.56
J 建設・探掘の職業	101	46	2.20
70 建設躯体工事の職業	16	5	3.20
71 建設の職業	23	14	1.64
72 電気工事の職業	10	20	0.50
73 土木の職業	52	7	7.43
74 探掘の職業		-	-
K 運搬・清掃等の職業	2,950	3,543	0.83
75 運搬の職業	599	259	2.31
76 清掃の職業	1,375	821	1.67
77 包装の職業	192	82	2.34
78 その他の運搬等の職業	784	2,381	0.33
分類不能の職業		3,554	-
(IT関連の職業計)	142	198	0.72
(IT技術関連)	12	59	0.20
(IT操作関連)	81	128	0.63
(IT製造関連)	49	11	4.45
(福祉関連の職業計)	3,724	1,183	3.15
(介護関連)	2,769	620	4.47
(その他の福祉)	955	563	1.70

※ 資料出所:職業安定業務統計

※ 職種は平成24年3月改定「厚生労働省編職業分類表」に基づくもの。

※ 有効求人倍率は原数値

※ この数値は、京都労働局管内の公共職業安定所の合計数です。

※ 求人募集数・求職者数・求人倍率は正式にはそれぞれ有効求人・有効求職者数・有効求人倍率といえます。

※ 常用とは、雇用契約において雇用期間の定めがないか又は4ヶ月以上の雇用期間が定められているもの(季節労働者を除く)をいいます。

※ 常用的パートとは、パートタイムの内雇用期間の定めがないか又は4ヶ月以上の雇用期間によって就労するものをいいます。

※ 「IT関連の職業」及び「福祉関連の職業」についてはそれぞれの職業から抽出した内数

「IT技術関連」とは、電気・電子・電気通信設計技術者、同機器生産技術者、システムコンサルタント、システム設計技術者、ソフトウェア開発技術者、プログラマーなど

「IT操作関連」とは、グラフィックデザイナー、ウェブデザイナー、データ入力係員、製図工など

「IT製造関連」とは、電気通信機械器具組立工、半導体製品製造工、被覆電線製造工、電気通信機械器具修理工、通信線架線・敷設作業員、電気通信設備作業員など

「介護関連」とは、福祉施設指導専門員、介護支援専門員、医療ソーシャルワーカー、家政婦(夫)、家事手伝、施設介護員、訪問介護職など

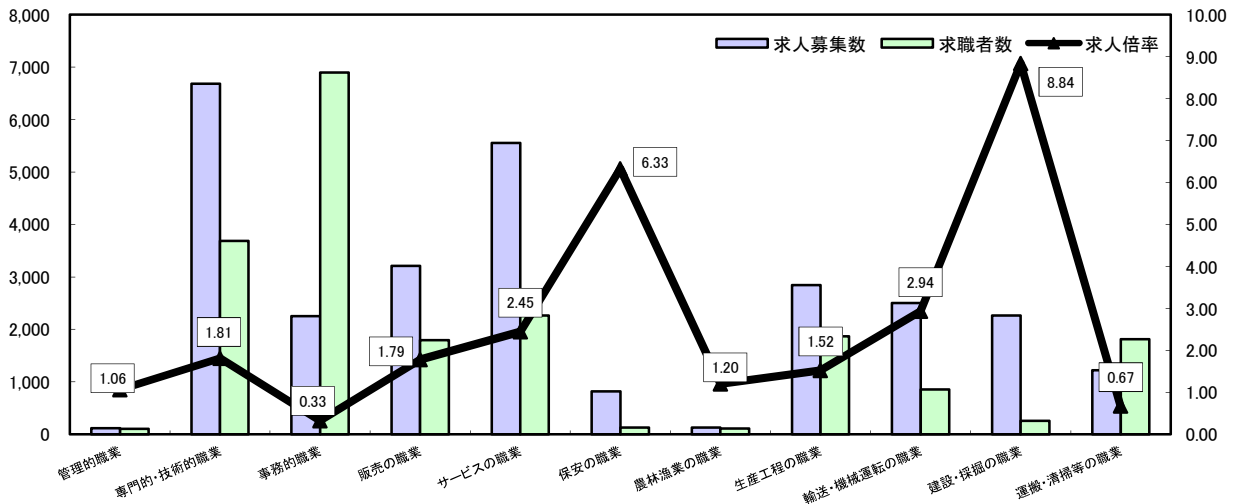
「その他の福祉」とは、保健師、助産師、看護師、理学療法士、作業療法士、視能訓練士、言語聴覚士、福祉相談・指導専門員など

# 求人・求職バランスシート

令和2年4月

京都労働局

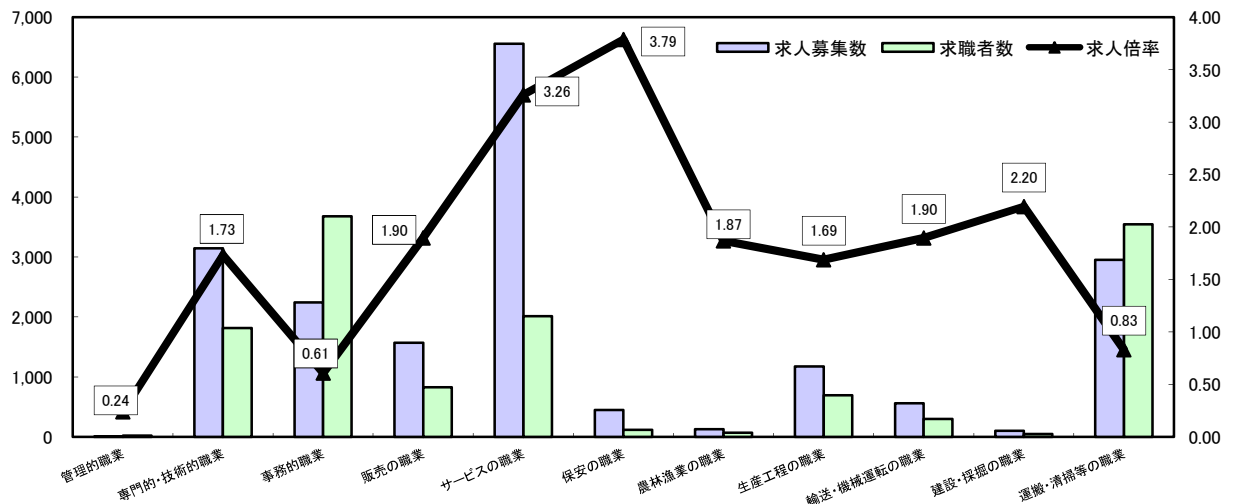
## 常用



\*求人募集数・求職者数は左目盛(人)、求人倍率は右目盛(倍)

	管理的職業	専門的・技術的職業	事務的職業	販売の職業	サービスの職業	保安の職業	農林漁業の職業	生産工程の職業	輸送・機械運転の職業	建設・採掘の職業	運搬・清掃等の職業	職業の合計
求人募集数	115	6,685	2,255	3,210	5,551	816	131	2,847	2,504	2,262	1,221	27,597
求職者数	108	3,689	6,894	1,798	2,268	129	109	1,868	853	256	1,812	23,830
求人倍率	1.06	1.81	0.33	1.79	2.45	6.33	1.20	1.52	2.94	8.84	0.67	1.16

## 常用的パート



\*求人募集数・求職者数は左目盛(人)、求人倍率は右目盛(倍)

	管理的職業	専門的・技術的職業	事務的職業	販売の職業	サービスの職業	保安の職業	農林漁業の職業	生産工程の職業	輸送・機械運転の職業	建設・採掘の職業	運搬・清掃等の職業	職業の合計
求人募集数	5	3,145	2,240	1,571	6,558	447	127	1,174	563	101	2,950	18,881
求職者数	21	1,817	3,679	829	2,012	118	68	695	297	46	3,543	16,679
求人倍率	0.24	1.73	0.61	1.90	3.26	3.79	1.87	1.69	1.90	2.20	0.83	1.13

- (注) 1 求人募集数・求職者数・求人倍率は正式にはそれぞれ有効求人数・有効求職者数・有効求人倍率といいます。  
 2 求人倍率は、求職者1人あたりの求人募集数を意味しています。  
 3 [職業の合計]欄には、[職業分類不能]を含みます。  
 4 常用とは、雇用契約において雇用期間の定めがないか又は4ヶ月以上の雇用期間が定められているもの(季節労働者を除く)をいいます。  
 5 常用的パートとは、パートタイムのうち雇用期間の定めがないか又は4ヶ月以上の雇用期間によって就労するものをいいます。

# 求人・求職バランスシート(令和2年4月分)

ハローワーク南部5所計

◎常用

(単位:人倍)

職業計	求人募集数	求職者数	求人倍率
A 管理的職業	24,089	21,277	1.13
B 専門的・技術的職業	5,900	3,433	1.72
07 開発技術者	326	147	2.22
08 製造技術者	171	227	0.75
09 建築・土木技術者等	767	164	4.68
10 情報処理・通信技術者	476	412	1.16
11 その他の技術者	25	18	1.39
12 医師・薬剤師等	97	41	2.37
13 保健師、助産師、看護師	870	375	2.32
14 医療技術者	489	178	2.75
15 その他の保健医療	725	250	2.90
16 社会福祉の専門的職業	1,390	444	3.13
22 美術家、デザイナー等	193	465	0.42
05.06.17～21.23.24その他の専門的職業	371	712	0.52
C 事務的職業	2,004	6,412	0.31
25 一般事務員	1,307	5,393	0.24
26 会計事務員	245	450	0.54
27 生産関連事務員	185	147	1.26
28 営業・販売関連事務員	215	346	0.62
29 外勤事務員	1	2	0.50
30 運輸・郵便事務	43	19	2.26
31 事務用機器操作の職業	8	55	0.15
D 販売の職業	2,907	1,673	1.74
32 商品販売の職業	1,346	768	1.75
33 販売類似的職業	98	24	4.08
34 営業の職業	1,463	881	1.66
E サービスの職業	4,869	2,011	2.42
35 家庭生活支援サービス		1	-
36 介護サービスの職業	2,116	559	3.79
37 保健医療サービス	276	77	3.58
38 生活衛生サービス	452	173	2.61
39 飲食調理の職業	1,153	559	2.06
40 接客・給仕の職業	666	407	1.64
41 居住施設・ビルの管理	91	100	0.91
42 その他のサービス	115	135	0.85
F 保安の職業	647	106	6.10
G 農林漁業の職業	83	79	1.05
H 生産工程の職業	2,314	1,485	1.56
49 生産設備(金属)	21	19	1.11
50 生産設備(金属除く)	82	46	1.78
51 生産設備(機械)	63	41	1.54
52 金属材料製造等	580	183	3.17
54 製品製造・加工処理	610	550	1.11
57 機械組立の職業	316	258	1.22
60 機械整備・修理の職業	350	76	4.61
61 製品検査(金属)	20	14	1.43
62 製品検査(金属除く)	43	19	2.26
63 機械検査の職業	30	10	3.00
64 生産関連・生産類似	199	269	0.74
I 輸送・機械運転の職業	2,251	728	3.09
65 鉄道運転の職業		3	-
66 自動車運転の職業	2,018	514	3.93
67 船舶・航空機運転		3	-
68 その他の輸送の職業	57	66	0.86
69 定置・建設機械運転	176	142	1.24
J 建設・探掘の職業	1,877	217	8.65
70 建設躯体工事の職業	445	19	23.42
71 建設の職業	526	82	6.41
72 電気工事の職業	342	66	5.18
73 土木の職業	556	50	11.12
74 探掘の職業	8		-
K 運搬・清掃等の職業	1,136	1,534	0.74
75 運搬の職業	568	485	1.17
76 清掃の職業	221	255	0.87
77 包装の職業	25	24	1.04
78 その他の運搬等の職業	322	770	0.42
分類不能の職業		3,494	-
(IT関連の職業計)	1,012	945	1.07
(IT技術関連)	706	506	1.40
(IT操作関連)	208	402	0.52
(IT製造関連)	98	37	2.65
(福祉関連の職業計)	4,014	1,271	3.16
(介護関連)	2,836	747	3.80
(その他の福祉)	1,178	524	2.25

◎常用的パート

(京都西陣所、京都七条所、伏見所、宇治所、京都田辺所)

(単位:人倍)

職業計	求人募集数	求職者数	求人倍率
A 管理的職業	16,479	14,234	1.16
B 専門的・技術的職業	2,840	1,589	1.79
07 開発技術者	5	17	0.29
08 製造技術者	13	67	0.19
09 建築・土木技術者等	23	28	0.82
10 情報処理・通信技術者	10	32	0.31
11 その他の技術者	2	5	0.40
12 医師・薬剤師等	104	51	2.04
13 保健師、助産師、看護師	739	399	1.85
14 医療技術者	310	64	4.84
15 その他の保健医療	176	94	1.87
16 社会福祉の専門的職業	883	343	2.57
22 美術家、デザイナー等	92	122	0.75
05.06.17～21.23.24その他の専門的職業	483	367	1.32
C 事務的職業	2,045	3,237	0.63
25 一般事務員	1,526	2,886	0.53
26 会計事務員	214	153	1.40
27 生産関連事務員	123	57	2.16
28 営業・販売関連事務員	124	71	1.75
29 外勤事務員	6	3	2.00
30 運輸・郵便事務	28	9	3.11
31 事務用機器操作の職業	24	58	0.41
D 販売の職業	1,245	738	1.69
32 商品販売の職業	1,207	669	1.80
33 販売類似的職業	1	14	0.07
34 営業の職業	37	55	0.67
E サービスの職業	5,693	1,739	3.27
35 家庭生活支援サービス	13	10	1.30
36 介護サービスの職業	2,073	407	5.09
37 保健医療サービス	305	76	4.01
38 生活衛生サービス	394	98	4.02
39 飲食調理の職業	1,620	523	3.10
40 接客・給仕の職業	1,010	328	3.08
41 居住施設・ビルの管理	71	140	0.51
42 その他のサービス	207	157	1.32
F 保安の職業	378	101	3.74
G 農林漁業の職業	87	50	1.74
H 生産工程の職業	1,014	529	1.92
49 生産設備(金属)	2	0	-
50 生産設備(金属除く)	11	13	0.85
51 生産設備(機械)	7	4	1.75
52 金属材料製造等	79	38	2.08
54 製品製造・加工処理	587	293	2.00
57 機械組立の職業	131	55	2.38
60 機械整備・修理の職業	54	12	4.50
61 製品検査(金属)	9	11	0.82
62 製品検査(金属除く)	64	16	4.00
63 機械検査の職業	29	6	4.83
64 生産関連・生産類似	41	81	0.51
I 輸送・機械運転の職業	484	246	1.97
65 鉄道運転の職業		0	-
66 自動車運転の職業	446	183	2.44
67 船舶・航空機運転			-
68 その他の輸送の職業	19	19	1.00
69 定置・建設機械運転	19	44	0.43
J 建設・探掘の職業	93	36	2.58
70 建設躯体工事の職業	16	3	5.33
71 建設の職業	19	11	1.73
72 電気工事の職業	8	15	0.53
73 土木の職業	50	7	7.14
74 探掘の職業			-
K 運搬・清掃等の職業	2,598	2,960	0.88
75 運搬の職業	548	219	2.50
76 清掃の職業	1,225	667	1.84
77 包装の職業	164	72	2.28
78 その他の運搬等の職業	661	2,002	0.33
分類不能の職業		2,990	-
(IT関連の職業計)	136	181	0.75
(IT技術関連)	12	52	0.23
(IT操作関連)	76	120	0.63
(IT製造関連)	48	9	5.33
(福祉関連の職業計)	3,342	1,001	3.34
(介護関連)	2,484	530	4.69
(その他の福祉)	858	471	1.82

※ 資料出所:職業安定業務統計

※ 職種は平成24年3月改定「厚生労働省編職業分類表」に基づくもの。

※ 有効求人倍率は原数値

※ この数値は、京都労働局管内の南部5公共職業安定所の合計数です。

※ 求人募集数・求職者数・求人倍率は正式にはそれぞれ有効求人数・有効求職者数・有効求人倍率といえます。

※ 常用とは、雇用契約において雇用期間の定めがないか又は4ヶ月以上の雇用期間が定められているもの(季節労働者を除く)をいいます。

※ 常用的パートとは、パートタイムの内雇用期間の定めがないか又は4ヶ月以上の雇用期間によって就労するものをいいます。

※ 「IT関連の職業」及び「福祉関連の職業」についてはそれぞれの職業から抽出した内数

「IT技術関連」とは、電気・電子・電気通信設計技術者、同機器生産技術者、システムコンサルタント、システム設計技術者、ソフトウェア開発技術者、プログラマーなど

「IT操作関連」とは、グラフィックデザイナー、ウェブデザイナー、データ入力係員、製図工など

「IT製造関連」とは、電気通信機械器具組立工、半導体製品製造工、被覆線架線敷設作業員、電気通信設備作業員など

「介護関連」とは、福祉施設指導専門員、介護支援専門員、医療ソーシャルワーカー、家政婦(夫)、家事手伝い、施設介護員、訪問介護職など

「その他の福祉」とは、保健師、助産師、看護師、理学療法士、作業療法士、視能訓練士、言語聴覚士、福祉相談・指導専門員など

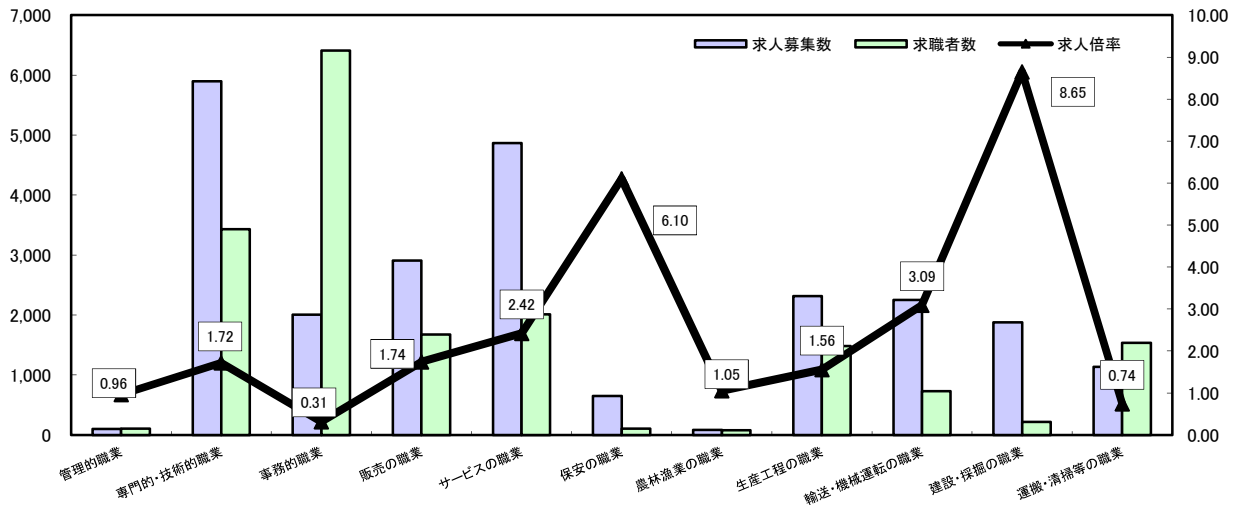
# 求人・求職バランスシート

令和2年4月

ハローワーク南部5所

(京都西陣所、京都七条所、伏見所、宇治所、京都田辺所)

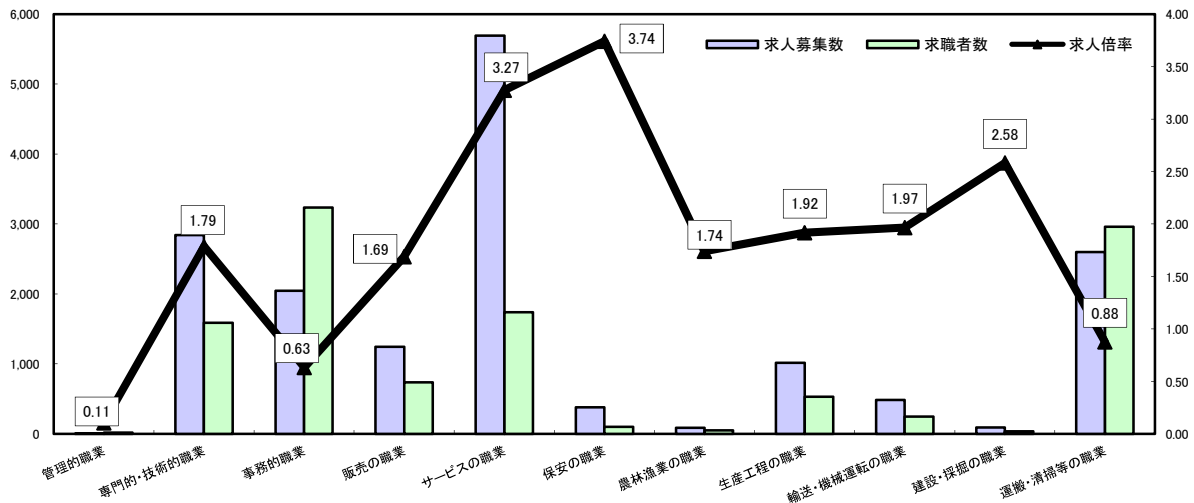
## 常用



\*求人募集数・求職者数は左目盛(人)、求人倍率は右目盛(倍)

	管理的職業	専門的・技術的職業	事務的職業	販売の職業	サービスの職業	保安の職業	農林漁業の職業	生産工程の職業	輸送・機械運転の職業	建設・採掘の職業	運搬・清掃等の職業	職業の合計
求人募集数	101	5,900	2,004	2,907	4,869	647	83	2,314	2,251	1,877	1,136	24,089
求職者数	105	3,433	6,412	1,673	2,011	106	79	1,485	728	217	1,534	21,277
求人倍率	0.96	1.72	0.31	1.74	2.42	6.10	1.05	1.56	3.09	8.65	0.74	1.13

## 常用的パート



\*求人募集数・求職者数は左目盛(人)、求人倍率は右目盛(倍)

	管理的職業	専門的・技術的職業	事務的職業	販売の職業	サービスの職業	保安の職業	農林漁業の職業	生産工程の職業	輸送・機械運転の職業	建設・採掘の職業	運搬・清掃等の職業	職業の合計
求人募集数	2	2,840	2,045	1,245	5,693	378	87	1,014	484	93	2,598	16,479
求職者数	19	1,589	3,237	738	1,739	101	50	529	246	36	2,960	14,234
求人倍率	0.11	1.79	0.63	1.69	3.27	3.74	1.74	1.92	1.97	2.58	0.88	1.16

- (注) 1 求人募集数・求職者数・求人倍率は正式にはそれぞれ有効求人数・有効求職者数・有効求人倍率といいます。  
 2 求人倍率は、求職者1人あたりの求人募集数を意味しています。  
 3 [職業の合計]欄には、[職業分類不能]を含みます。  
 4 常用とは、雇用契約において雇用期間の定めがないか又は4ヶ月以上の雇用期間が定められているもの(季節労働者を除く)をいいます。  
 5 常用的パートとは、パートタイムのうち雇用期間の定めがないか又は4ヶ月以上の雇用期間によって就労するものをいいます。

# 求人・求職バランスシート(令和2年4月分)

◎常用

(単位:人倍)

職業計	求人募集数	求職者数	求人倍率
A 管理的職業	14	3	4.67
B 専門的・技術的職業	785	256	3.07
07 開発技術者	45	12	3.75
08 製造技術者	24	44	0.55
09 建築・土木技術者等	263	15	17.53
10 情報処理・通信技術者	15	12	1.25
11 その他の技術者	2	1	2.00
12 医師・薬剤師等	15	4	3.75
13 保健師・助産師・看護師	145	57	2.54
14 医療技術者	60	16	3.75
15 その他の保健医療	16	12	1.33
16 社会福祉の専門的職業	156	43	3.63
22 美術家、デザイナー等	12	12	1.00
05.06.17～21.23.24その他の専門的職業	32	28	1.14
C 事務的職業	251	482	0.52
25 一般事務員	160	433	0.37
26 会計事務員	25	18	1.39
27 生産関連事務員	23	11	2.09
28 営業・販売関連事務員	36	14	2.57
29 外勤事務員			-
30 運輸・郵便事務	7	1	7.00
31 事務用機器操作の職業		5	-
D 販売の職業	303	125	2.42
32 商品販売の職業	148	81	1.83
33 販売類似の職業	1		-
34 営業の職業	154	44	3.50
E サービスの職業	682	257	2.65
35 家庭生活支援サービス			-
36 介護サービスの職業	235	100	2.35
37 保健医療サービス	44	11	4.00
38 生活衛生サービス	85	12	7.08
39 飲食調理の職業	148	69	2.14
40 接客・給仕の職業	144	47	3.06
41 居住施設・ビルの管理	3	7	0.43
42 その他のサービス	23	11	2.09
F 保安の職業	169	23	7.35
G 農林漁業の職業	48	30	1.60
H 生産工程の職業	533	383	1.39
49 生産設備(金属)	8	15	0.53
50 生産設備(金属除く)	8	10	0.80
51 生産設備(機械)	2	2	1.00
52 金属材料製造等	132	46	2.87
54 製品製造・加工処理	137	147	0.93
57 機械組立の職業	33	60	0.55
60 機械整備・修理の職業	147	18	8.17
61 製品検査(金属)	10	9	1.11
62 製品検査(金属除く)	14	7	2.00
63 機械検査の職業	3	8	0.38
64 生産関連・生産類似	39	61	0.64
I 輸送・機械運転の職業	253	125	2.02
65 鉄道運転の職業	4	1	4.00
66 自動車運転の職業	179	97	1.85
67 船舶・航空機運転		2	-
68 その他の輸送の職業	15	16	0.94
69 定置・建設機械運転	55	9	6.11
J 建設・探掘の職業	385	39	9.87
70 建設躯体工事の職業	74	3	24.67
71 建設の職業	70	16	4.38
72 電気工事の職業	84	4	21.00
73 土木の職業	156	16	9.75
74 探掘の職業	1		-
K 運搬・清掃等の職業	85	278	0.31
75 運搬の職業	38	65	0.58
76 清掃の職業	26	61	0.43
77 包装の職業	4	5	0.80
78 その他の運搬等の職業	17	147	0.12
分類不能の職業		552	-
(IT関連の職業計)	82	40	2.05
(IT技術関連)	49	20	2.45
(IT操作関連)	15	18	0.83
(IT製造関連)	18	2	9.00
(福祉関連の職業計)	506	190	2.66
(介護関連)	337	127	2.65
(その他の福祉)	169	63	2.68

◎常用的パート

ハローワーク北部3所計

(福知山所、舞鶴所、峰山所)

(単位:人倍)

職業計	求人募集数	求職者数	求人倍率
A 管理的職業	3	2	1.50
B 専門的・技術的職業	305	228	1.34
07 開発技術者		2	-
08 製造技術者		13	-
09 建築・土木技術者等	3	3	1.00
10 情報処理・通信技術者		3	-
11 その他の技術者	4	1	4.00
12 医師・薬剤師等	9	9	1.00
13 保健師・助産師・看護師	87	87	1.00
14 医療技術者	31	7	4.43
15 その他の保健医療	8	10	0.80
16 社会福祉の専門的職業	104	54	1.93
22 美術家、デザイナー等	6	5	1.20
05.06.17～21.23.24その他の専門的職業	53	34	1.56
C 事務的職業	195	442	0.44
25 一般事務員	168	415	0.40
26 会計事務員	9	9	1.00
27 生産関連事務員	5	6	0.83
28 営業・販売関連事務員	9	7	1.29
29 外勤事務員		1	-
30 運輸・郵便事務	4		-
31 事務用機器操作の職業		4	-
D 販売の職業	326	91	3.58
32 商品販売の職業	324	84	3.86
33 販売類似の職業	1	0	-
34 営業の職業	1	7	0.14
E サービスの職業	865	273	3.17
35 家庭生活支援サービス	9	0	-
36 介護サービスの職業	226	67	3.37
37 保健医療サービス	22	10	2.20
38 生活衛生サービス	41	10	4.10
39 飲食調理の職業	204	119	1.71
40 接客・給仕の職業	327	46	7.11
41 居住施設・ビルの管理	3	4	0.75
42 その他のサービス	33	17	1.94
F 保安の職業	69	17	4.06
G 農林漁業の職業	40	18	2.22
H 生産工程の職業	160	166	0.96
49 生産設備(金属)		2	-
50 生産設備(金属除く)	1	2	0.50
51 生産設備(機械)		1	-
52 金属材料製造等	13	9	1.44
54 製品製造・加工処理	111	85	1.31
57 機械組立の職業	4	29	0.14
60 機械整備・修理の職業	5	2	2.50
61 製品検査(金属)	8	4	2.00
62 製品検査(金属除く)	12	13	0.92
63 機械検査の職業		5	-
64 生産関連・生産類似	6	14	0.43
I 輸送・機械運転の職業	79	51	1.55
65 鉄道運転の職業			-
66 自動車運転の職業	66	42	1.57
67 船舶・航空機運転			-
68 その他の輸送の職業	4	3	1.33
69 定置・建設機械運転	9	6	1.50
J 建設・探掘の職業	8	10	0.80
70 建設躯体工事の職業		2	-
71 建設の職業	4	3	1.33
72 電気工事の職業	2	5	0.40
73 土木の職業	2		-
74 探掘の職業			-
K 運搬・清掃等の職業	352	583	0.60
75 運搬の職業	51	40	1.28
76 清掃の職業	150	154	0.97
77 包装の職業	28	10	2.80
78 その他の運搬等の職業	123	379	0.32
分類不能の職業		564	-
(IT関連の職業計)	6	17	0.35
(IT技術関連)		7	-
(IT操作関連)	5	8	0.63
(IT製造関連)	1	2	0.50
(福祉関連の職業計)	382	182	2.10
(介護関連)	285	90	3.17
(その他の福祉)	97	92	1.05

※ 資料出所:職業安定業務統計

※ 職種は平成24年3月改定「厚生労働省編職業分類表」に基づくもの。

※ 有効求人倍率は原数値

※ この数値は、京都労働局管内の北部3公共職業安定所の合計数です。

※ 求人募集数・求職者数・求人倍率は正式にはそれぞれ有効求人倍率・有効求職者数・有効求人倍率といえます。

※ 常用とは、雇用契約において雇用期間の定めがないか又は4ヶ月以上の雇用期間が定められているもの(季節労働者を除く)をいいます。

※ 常用的パートとは、パートタイムの内雇用期間の定めがないか又は4ヶ月以上の雇用期間によって就労するものをいいます。

※ 「IT関連の職業」及び「福祉関連の職業」についてはそれぞれの職業から抽出した内数

「IT技術関連」とは、……電気・電子・電気通信設計技術者、同機器生産技術者、システムコンサルタント、システム設計技術者、ソフトウェア開発技術者、プログラマーなど

「IT操作関連」とは、……グラフィックデザイナー、ウェブデザイナー、データ入力係員、製図工など

「IT製造関連」とは、……電気通信機械器具組立工、半導体製品製造工、被覆電線製造工、電気通信機械器具修理工、通信線架線・敷設作業員、電気通信設備作業員など

「介護関連」とは、……福祉施設指導専門員、介護支援専門員、医療ソーシャルワーカー、家政婦(夫)、家事手伝い、施設介護員、訪問介護職など

「その他の福祉」とは、……保健師、助産師、看護師、理学療法士、作業療法士、視能訓練士、言語聴覚士、福祉相談・指導専門員など

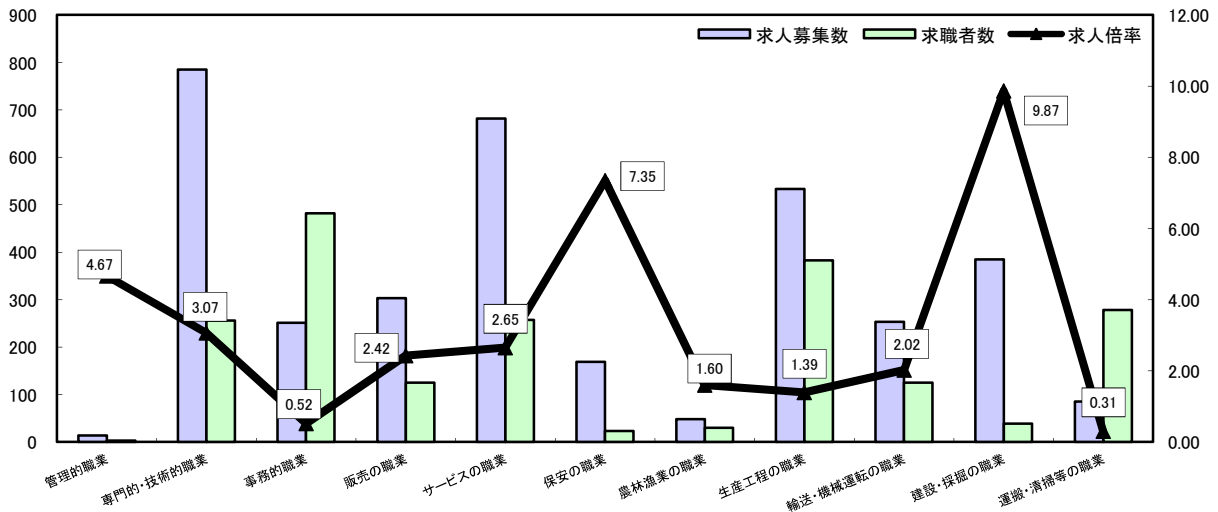
# 求人・求職バランスシート

令和2年4月

ハローワーク北部3所

(福知山所、舞鶴所、峰山所)

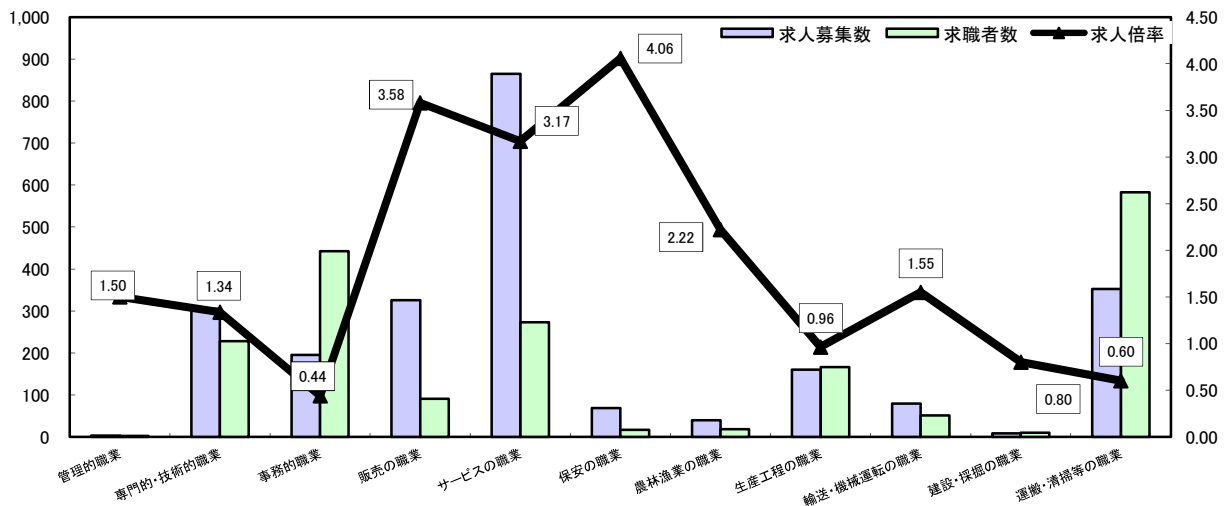
## 常用



\*求人募集数・求職者数は左目盛(人)、求人倍率は右目盛(倍)

	管理的職業	専門的・技術的職業	事務的職業	販売の職業	サービスの職業	保安の職業	農林漁業の職業	生産工程の職業	輸送・機械運転の職業	建設・採掘の職業	運搬・清掃等の職業	職業の合計
求人募集数	14	785	251	303	682	169	48	533	253	385	85	3,508
求職者数	3	256	482	125	257	23	30	383	125	39	278	2,553
求人倍率	4.67	3.07	0.52	2.42	2.65	7.35	1.60	1.39	2.02	9.87	0.31	1.37

## 常用的パート



\*求人募集数・求職者数は左目盛(人)、求人倍率は右目盛(倍)

	管理的職業	専門的・技術的職業	事務的職業	販売の職業	サービスの職業	保安の職業	農林漁業の職業	生産工程の職業	輸送・機械運転の職業	建設・採掘の職業	運搬・清掃等の職業	職業の合計
求人募集数	3	305	195	326	865	69	40	160	79	8	352	2,402
求職者数	2	228	442	91	273	17	18	166	51	10	583	2,445
求人倍率	1.50	1.34	0.44	3.58	3.17	4.06	2.22	0.96	1.55	0.80	0.60	0.98

- (注) 1 求人募集数・求職者数・求人倍率は正式にはそれぞれ有効求人数・有効求職者数・有効求人倍率といいます。  
 2 求人倍率は、求職者1人あたりの求人募集数を意味しています。  
 3 [職業の合計]欄には、[職業分類不能]を含みます。  
 4 常用とは、雇用契約において雇用期間の定めがないか又は4ヶ月以上の雇用期間が定められているもの(季節労働者を除く)をいいます。  
 5 常用的パートとは、パートタイムのうち雇用期間の定めがないか又は4ヶ月以上の雇用期間によって就労するものをいいます。