

求人・求職バランスシート(令和2年12月分)

京都労働局

◎常用

(単位:人倍)

	求人募集数	求職者数	求人倍率
職業計	24,510	25,554	0.96
A 管理的職業	146	143	1.02
B 専門的・技術的職業	6,035	3,862	1.56
07 開発技術者	369	180	2.05
08 製造技術者	203	311	0.65
09 建築・土木技術者等	1,071	210	5.10
10 情報処理・通信技術者	383	508	0.75
11 その他の技術者	35	21	1.67
12 医師・薬剤師等	105	41	2.56
13 保健師、助産師、看護師	989	426	2.32
14 医療技術者	511	166	3.08
15 その他の保健医療	440	235	1.87
16 社会福祉の専門的職業	1,481	467	3.17
22 美術家、デザイナー等	124	590	0.21
05.06.17～21.23.24その他の専門的職業	324	707	0.46
C 事務的職業	1,650	6,869	0.24
25 一般事務員	1,040	5,690	0.18
26 会計事務員	204	511	0.40
27 生産関連事務員	166	206	0.81
28 営業・販売関連事務員	190	379	0.50
29 外勤事務員	5	3	1.67
30 運輸・郵便事務	31	29	1.07
31 事務用機器操作の職業	14	51	0.27
D 販売の職業	2,832	2,001	1.42
32 商品販売の職業	1,235	1,072	1.15
33 販売類似の職業	171	24	7.13
34 営業の職業	1,426	905	1.58
E サービスの職業	4,866	2,668	1.82
35 家庭生活支援サービス	1	1	1.00
36 介護サービスの職業	2,391	731	3.27
37 保健医療サービス	329	112	2.94
38 生活衛生サービス	482	232	2.08
39 飲食物調理の職業	832	741	1.12
40 接客・給仕の職業	662	558	1.19
41 居住施設・ビルの管理	51	127	0.40
42 その他のサービス	118	166	0.71
F 保安の職業	667	139	4.80
G 農林漁業の職業	134	127	1.06
H 生産工程の職業	2,619	2,185	1.20
49 生産設備(金属)	22	38	0.58
50 生産設備(金属除く)	71	51	1.39
51 生産設備(機械)	61	44	1.39
52 金属材料製造等	684	287	2.38
54 製品製造・加工処理	618	824	0.75
57 機械組立の職業	355	356	1.00
60 機械整備・修理の職業	459	102	4.50
61 製品検査(金属)	18	28	0.64
62 製品検査(金属除く)	39	42	0.93
63 機械検査の職業	42	27	1.56
64 生産関連・生産類似	250	386	0.65
I 輸送・機械運転の職業	2,093	934	2.24
65 鉄道運転の職業	2	4	0.50
66 自動車運転の職業	1,832	657	2.79
67 船舶・航空機運転		4	-
68 その他の輸送の職業	57	87	0.66
69 定置・建設機械運転	202	182	1.11
J 建設・採掘の職業	2,380	310	7.68
70 建設躯体工事の職業	502	36	13.94
71 建設の職業	641	111	5.77
72 電気工事の職業	478	80	5.98
73 土木の職業	751	81	9.27
74 採掘の職業	8	2	4.00
K 運搬・清掃等の職業	1,088	1,932	0.56
75 運搬の職業	587	632	0.93
76 清掃の職業	204	333	0.61
77 包装の職業	23	25	0.92
78 その他の運搬等の職業	274	942	0.29
分類不能の職業		4,384	-
(IT関連の職業計)	981	1,203	0.82
(IT技術関連)	686	625	1.10
(IT操作関連)	163	541	0.30
(IT製造関連)	132	37	3.57
(福祉関連の職業計)	4,587	1,518	3.02
(介護関連)	3,285	948	3.47
(その他の福祉)	1,302	570	2.28

◎常用的パート

(単位:人倍)

	求人募集数	求職者数	求人倍率
職業計	15,876	18,147	0.87
A 管理的職業	2	14	0.14
B 専門的・技術的職業	2,989	1,904	1.57
07 開発技術者	10	27	0.37
08 製造技術者	19	84	0.23
09 建築・土木技術者等	40	33	1.21
10 情報処理・通信技術者	17	50	0.34
11 その他の技術者	17	6	2.83
12 医師・薬剤師等	104	73	1.42
13 保健師、助産師、看護師	797	501	1.59
14 医療技術者	324	100	3.24
15 その他の保健医療	182	99	1.84
16 社会福祉の専門的職業	992	446	2.22
22 美術家、デザイナー等	78	141	0.55
05.06.17～21.23.24その他の専門的職業	409	344	1.19
C 事務的職業	1,539	4,004	0.38
25 一般事務員	1,118	3,559	0.31
26 会計事務員	162	177	0.92
27 生産関連事務員	107	84	1.27
28 営業・販売関連事務員	106	108	0.98
29 外勤事務員	4	3	1.33
30 運輸・郵便事務	23	12	1.92
31 事務用機器操作の職業	19	61	0.31
D 販売の職業	1,167	1,115	1.05
32 商品販売の職業	1,092	1,039	1.05
33 販売類似の職業	8	14	0.57
34 営業の職業	67	62	1.08
E サービスの職業	5,880	2,231	2.64
35 家庭生活支援サービス	24	8	3.00
36 介護サービスの職業	2,213	544	4.07
37 保健医療サービス	308	86	3.58
38 生活衛生サービス	388	155	2.50
39 飲食物調理の職業	1,420	705	2.01
40 接客・給仕の職業	1,228	429	2.86
41 居住施設・ビルの管理	80	143	0.56
42 その他のサービス	219	161	1.36
F 保安の職業	521	82	6.35
G 農林漁業の職業	121	81	1.49
H 生産工程の職業	972	771	1.26
49 生産設備(金属)	3	7	0.43
50 生産設備(金属除く)	10	17	0.59
51 生産設備(機械)	4	6	0.67
52 金属材料製造等	58	37	1.57
54 製品製造・加工処理	539	392	1.38
57 機械組立の職業	136	106	1.28
60 機械整備・修理の職業	72	23	3.13
61 製品検査(金属)	26	29	0.90
62 製品検査(金属除く)	69	37	1.86
63 機械検査の職業	27	16	1.69
64 生産関連・生産類似	28	101	0.28
I 輸送・機械運転の職業	457	264	1.73
65 鉄道運転の職業		0	-
66 自動車運転の職業	430	207	2.08
67 船舶・航空機運転		0	-
68 その他の輸送の職業	13	27	0.48
69 定置・建設機械運転	14	30	0.47
J 建設・採掘の職業	89	53	1.68
70 建設躯体工事の職業	9	4	2.25
71 建設の職業	28	19	1.47
72 電気工事の職業	8	21	0.38
73 土木の職業	44	8	5.50
74 採掘の職業		1	-
K 運搬・清掃等の職業	2,139	3,704	0.58
75 運搬の職業	332	277	1.20
76 清掃の職業	937	862	1.09
77 包装の職業	171	90	1.90
78 その他の運搬等の職業	699	2,475	0.28
分類不能の職業		3,924	-
(IT関連の職業計)	155	239	0.65
(IT技術関連)	30	79	0.38
(IT操作関連)	53	146	0.36
(IT製造関連)	72	14	5.14
(福祉関連の職業計)	3,588	1,251	2.87
(介護関連)	2,672	685	3.90
(その他の福祉)	916	566	1.62

※ 資料出所:職業安定業務統計

※ 職種は平成24年3月改定「厚生労働省編職業分類表」に基づくもの。

※ 有効求人倍率は原数値

※ この数値は、京都労働局管内の公共職業安定所の合計数です。

※ 求人募集数・求職者数・求人倍率は正式にはそれぞれ有効求職者数・有効求人倍率といえます。

※ 常用とは、雇用契約において雇用期間の定めがないか又は4ヶ月以上の雇用期間が定められているもの(季節労働者を除く)をいいます。

※ 常用的パートとは、パートタイムの内雇用期間の定めがないか又は4ヶ月以上の雇用期間によって就労するものをいいます。

※ 「IT関連の職業」及び「福祉関連の職業」についてはそれぞれの職業から抽出した内数

「IT技術関連」とは、……電気・電子・電気通信設計技術者、同機器生産技術者、システムコンサルタント、システム設計技術者、ソフトウェア開発技術者、プログラマーなど

「IT操作関連」とは、……グラフィックデザイナー、ウェブデザイナー、データ入力係員、製図工など

「IT製造関連」とは、……電気通信機械器具組立工、半導体製品製造工、被覆電線製造工、電気通信機械器具修理工、通信線架線・敷設作業員、電気通信設備作業員など

「介護関連」とは、……福祉施設指導専門員、介護支援専門員、医療ソーシャルワーカー、家政婦(夫)、家事手伝、施設介護員、訪問介護職など

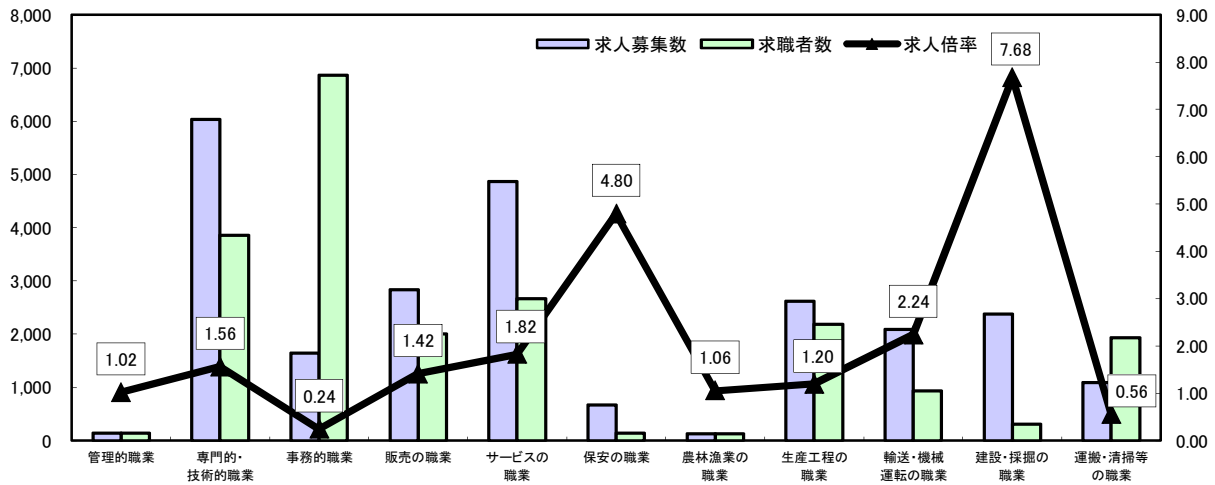
「その他の福祉」とは、……保健師、助産師、看護師、理学療法士、作業療法士、視能訓練士、言語聴覚士、福祉相談・指導専門員など

# 求人・求職バランスシート

令和2年12月

京都労働局

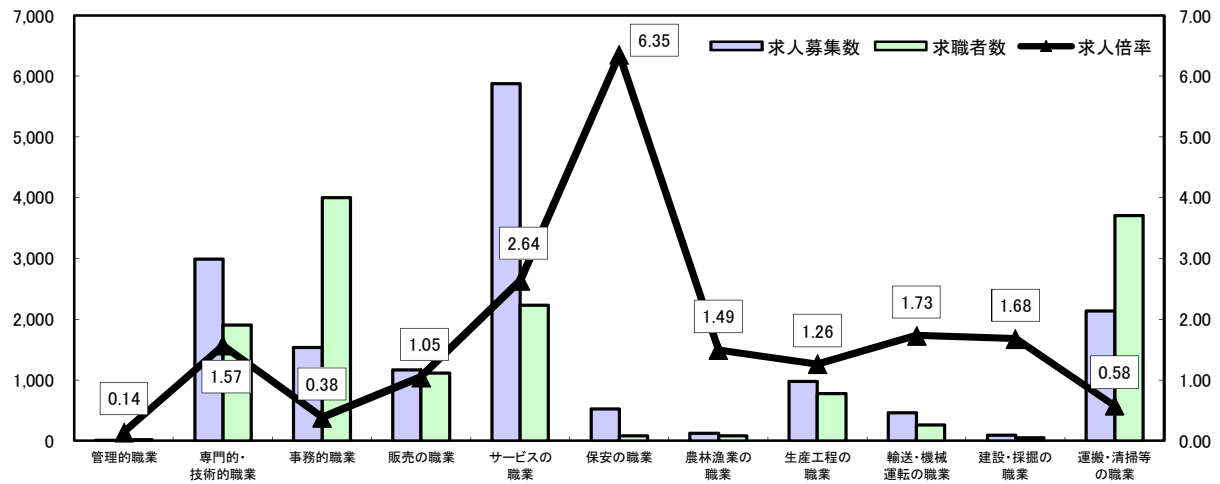
常用



\*求人募集数・求職者数は左目盛(人)、求人倍率は右目盛(倍)

	管理的職業	専門的・技術的職業	事務的職業	販売の職業	サービスの職業	保安の職業	農林漁業の職業	生産工程の職業	輸送・機械運転の職業	建設・採掘の職業	運搬・清掃等の職業	職業の合計
求人募集数	146	6,035	1,650	2,832	4,866	667	134	2,619	2,093	2,380	1,088	24,510
求職者数	143	3,862	6,869	2,001	2,668	139	127	2,185	934	310	1,932	25,554
求人倍率	1.02	1.56	0.24	1.42	1.82	4.80	1.06	1.20	2.24	7.68	0.56	0.96

常用的パート



\*求人募集数・求職者数は左目盛(人)、求人倍率は右目盛(倍)

	管理的職業	専門的・技術的職業	事務的職業	販売の職業	サービスの職業	保安の職業	農林漁業の職業	生産工程の職業	輸送・機械運転の職業	建設・採掘の職業	運搬・清掃等の職業	職業の合計
求人募集数	2	2,989	1,539	1,167	5,880	521	121	972	457	89	2,139	15,876
求職者数	14	1,904	4,004	1,115	2,231	82	81	771	264	53	3,704	18,147
求人倍率	0.14	1.57	0.38	1.05	2.64	6.35	1.49	1.26	1.73	1.68	0.58	0.87

- (注) 1 求人募集数・求職者数・求人倍率は正式にはそれぞれ有効求人人数・有効求職者数・有効求人倍率といいます。  
 2 求人倍率は、求職者1人あたりの求人募集数を意味しています。  
 3 [職業の合計]欄には、[職業分類不能]を含みます。  
 4 常用とは、雇用契約において雇用期間の定めがないか又は4ヶ月以上の雇用期間が定められているもの(季節労働者を除く)をいいます。  
 5 常用的パートとは、パートタイムのうち雇用期間の定めがないか又は4ヶ月以上の雇用期間によって就労するものをいいます。

# 求人・求職バランスシート(令和2年12月分)

ハローワーク南部5所計

◎常用

◎常用的パート

(京都西陣所、京都七条所、伏見所、宇治所、京都田辺所)

	(単位:人/倍)		
	求人募集数	求職者数	求人倍率
職業計	21,104	23,034	0.92
A 管理的職業	128	137	0.93
B 専門的・技術的職業	5,229	3,623	1.44
07 開発技術者	324	169	1.92
08 製造技術者	175	283	0.62
09 建築・土木技術者等	809	192	4.21
10 情報処理・通信技術者	372	493	0.75
11 その他の技術者	32	16	2.00
12 医師、薬剤師等	85	38	2.24
13 保健師、助産師、看護師	848	377	2.25
14 医療技術者	454	149	3.05
15 その他の保健医療	422	220	1.92
16 社会福祉の専門的職業	1,293	425	3.04
22 美術家、デザイナー等	119	575	0.21
05.06.17～21.23.24その他の専門的職業	296	686	0.43
C 事務的職業	1,423	6,388	0.22
25 一般事務員	901	5,248	0.17
26 会計事務員	178	497	0.36
27 生産関連事務員	139	196	0.71
28 営業・販売関連事務員	165	368	0.45
29 外勤事務員	1	3	0.33
30 運輸・郵便事務	25	28	0.89
31 事務用機器操作の職業	14	48	0.29
D 販売の職業	2,569	1,890	1.36
32 商品販売の職業	1,116	1,002	1.11
33 販売類似の職業	170	23	7.39
34 営業の職業	1,283	865	1.48
E サービスの職業	4,228	2,433	1.74
35 家庭生活支援サービス	1	1	1.00
36 介護サービスの職業	2,128	649	3.28
37 保健医療サービス	284	95	2.99
38 生活衛生サービス	386	219	1.76
39 飲食物調理の職業	743	681	1.09
40 接客・給仕の職業	542	511	1.06
41 居住施設・ビル管理	51	120	0.43
42 その他のサービス	93	157	0.59
F 保安の職業	503	109	4.61
G 農林漁業の職業	107	105	1.02
H 生産工程の職業	2,079	1,753	1.19
49 生産設備(金属)	16	25	0.64
50 生産設備(金属除く)	61	38	1.61
51 生産設備(機械)	61	41	1.49
52 金属材料製造等	560	234	2.39
54 製品製造・加工処理	492	665	0.74
57 機械組立の職業	283	276	1.03
60 機械整備・修理の職業	317	82	3.87
61 製品検査(金属)	9	16	0.56
62 製品検査(金属除く)	33	29	1.14
63 機械検査の職業	32	23	1.39
64 生産関連・生産類似	215	324	0.66
I 輸送・機械運転の職業	1,896	809	2.34
65 鉄道運転の職業	4	-	-
66 自動車運転の職業	1,699	558	3.04
67 船舶・航空機運転	2	2	-
68 その他の輸送の職業	42	76	0.55
69 定置・建設機械運転	155	169	0.92
J 建設・採掘の職業	1,950	260	7.50
70 建設躯体工事の職業	429	33	13.00
71 建設の職業	559	96	5.82
72 電気工事の職業	388	74	5.24
73 土木の職業	567	56	10.13
74 採掘の職業	7	1	7.00
K 運搬・清掃等の職業	992	1,683	0.59
75 運搬の職業	540	577	0.94
76 清掃の職業	179	277	0.65
77 包装の職業	21	21	1.00
78 その他の運搬等の職業	252	808	0.31
分類不能の職業		3,844	-
(IT関連の職業計)	885	1,158	0.76
(IT技術関連)	641	600	1.07
(IT操作関連)	150	525	0.29
(IT製造関連)	94	33	2.85
(福祉関連の職業計)	4,036	1,365	2.96
(介護関連)	2,900	853	3.40
(その他の福祉)	1,136	512	2.22

	(単位:人/倍)		
	求人募集数	求職者数	求人倍率
職業計	13,387	15,943	0.84
A 管理的職業	1	10	0.10
B 専門的・技術的職業	2,547	1,694	1.50
07 開発技術者	10	27	0.37
08 製造技術者	18	73	0.25
09 建築・土木技術者等	37	28	1.32
10 情報処理・通信技術者	17	46	0.37
11 その他の技術者	8	4	2.00
12 医師、薬剤師等	87	67	1.30
13 保健師、助産師、看護師	682	420	1.62
14 医療技術者	291	88	3.31
15 その他の保健医療	156	94	1.66
16 社会福祉の専門的職業	796	392	2.03
22 美術家、デザイナー等	73	136	0.54
05.06.17～21.23.24その他の専門的職業	372	319	1.17
C 事務的職業	1,344	3,595	0.37
25 一般事務員	954	3,175	0.30
26 会計事務員	150	167	0.90
27 生産関連事務員	95	79	1.20
28 営業・販売関連事務員	100	103	0.97
29 外勤事務員	4	2	2.00
30 運輸・郵便事務	22	12	1.83
31 事務用機器操作の職業	19	57	0.33
D 販売の職業	916	995	0.92
32 商品販売の職業	851	928	0.92
33 販売類似の職業	7	11	0.64
34 営業の職業	58	56	1.04
E サービスの職業	4,982	1,988	2.51
35 家庭生活支援サービス	17	8	2.13
36 介護サービスの職業	1,964	483	4.07
37 保健医療サービス	278	76	3.66
38 生活衛生サービス	334	141	2.37
39 飲食物調理の職業	1,227	612	2.00
40 接客・給仕の職業	902	383	2.36
41 居住施設・ビル管理	74	135	0.55
42 その他のサービス	186	150	1.24
F 保安の職業	430	73	5.89
G 農林漁業の職業	94	63	1.49
H 生産工程の職業	804	601	1.34
49 生産設備(金属)	3	5	0.60
50 生産設備(金属除く)	9	13	0.69
51 生産設備(機械)	4	6	0.67
52 金属材料製造等	47	31	1.52
54 製品製造・加工処理	454	318	1.43
57 機械組立の職業	101	80	1.26
60 機械整備・修理の職業	64	20	3.20
61 製品検査(金属)	16	15	1.07
62 製品検査(金属除く)	58	25	2.32
63 機械検査の職業	22	8	2.75
64 生産関連・生産類似	26	80	0.33
I 輸送・機械運転の職業	391	228	1.71
65 鉄道運転の職業	4	0	-
66 自動車運転の職業	371	175	2.12
67 船舶・航空機運転	2	0	-
68 その他の輸送の職業	13	25	0.52
69 定置・建設機械運転	7	28	0.25
J 建設・採掘の職業	67	44	1.52
70 建設躯体工事の職業	8	4	2.00
71 建設の職業	23	17	1.35
72 電気工事の職業	6	17	0.35
73 土木の職業	30	5	6.00
74 採掘の職業	7	1	7.00
K 運搬・清掃等の職業	1,811	3,186	0.57
75 運搬の職業	294	248	1.19
76 清掃の職業	787	734	1.07
77 包装の職業	161	83	1.94
78 その他の運搬等の職業	569	2,121	0.27
分類不能の職業		3,466	-
(IT関連の職業計)	121	225	0.54
(IT技術関連)	29	74	0.39
(IT操作関連)	51	138	0.37
(IT製造関連)	41	13	3.15
(福祉関連の職業計)	3,149	1,086	2.90
(介護関連)	2,364	606	3.90
(その他の福祉)	785	480	1.64

※ 資料出所:職業安定業務統計

※ 職種は平成24年3月改定「厚生労働省編職業分類表」に基づくもの。

※ 有効求人倍率は原数値

※ この数値は、京都労働局管内の南部5公共職業安定所の合計数です。

※ 求人募集数・求職者数・求人倍率は正式にはそれぞれ有効求職者数・有効求職者数・有効求人倍率といえます。

※ 常用とは、雇用契約において雇用期間の定めがないか又は4ヶ月以上の雇用期間が定められているもの(季節労働者を除く)をいいます。

※ 常用的パートとは、パートタイムの内雇用期間の定めがないか又は4ヶ月以上の雇用期間によって就労するものをいいます。

※ 「IT関連の職業」及び「福祉関連の職業」についてはそれぞれの職業から抽出した内数

「IT技術関連」とは、……電気・電子・電気通信設計技術者、同機器生産技術者、システムコンサルタント、システム設計技術者、ソフトウェア開発技術者、プログラマーなど

「IT操作関連」とは、……グラフィックデザイナー、ウェブデザイナー、データ入力係員、製図工など

「IT製造関連」とは、……電気通信機械器具組立工、半導体製品製造工、被覆電線製造工、電気通信機械器具修理工、通信線架線・敷設作業員、電気通信設備作業員など

「介護関連」とは、……福祉施設指導専門員、介護支援専門員、医療ソーシャルワーカー、家政婦(夫)、家事手伝、施設介護員、訪問介護職など

「その他の福祉」とは、……保健師、助産師、看護師、理学療法士、作業療法士、視能訓練士、言語聴覚士、福祉相談・指導専門員など

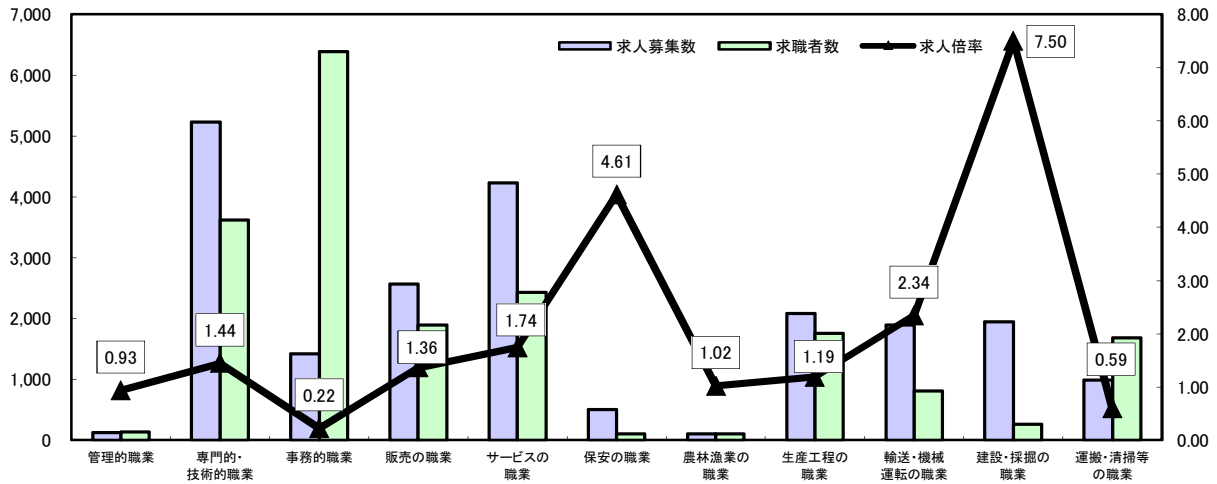
# 求人・求職バランスシート

令和2年12月

ハローワーク南部5所

(京都西陣所、京都七条所、伏見所、宇治所、京都田辺所)

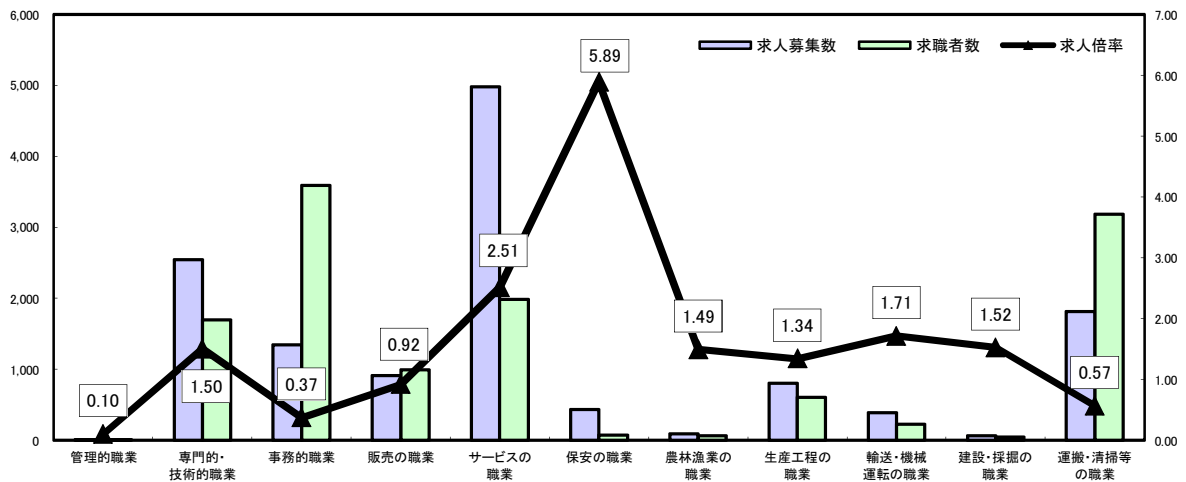
## 常用



\*求人募集数・求職者数は左目盛(人)、求人倍率は右目盛(倍)

	管理的職業	専門的・技術的職業	事務的職業	販売の職業	サービスの職業	保安の職業	農林漁業の職業	生産工程の職業	輸送・機械運轉の職業	建設・採掘の職業	運搬・清掃等の職業	職業の合計
求人募集数	128	5,229	1,423	2,569	4,228	503	107	2,079	1,896	1,950	992	21,104
求職者数	137	3,623	6,388	1,890	2,433	109	105	1,753	809	260	1,683	23,034
求人倍率	0.93	1.44	0.22	1.36	1.74	4.61	1.02	1.19	2.34	7.50	0.59	0.92

## 常用的パート



\*求人募集数・求職者数は左目盛(人)、求人倍率は右目盛(倍)

	管理的職業	専門的・技術的職業	事務的職業	販売の職業	サービスの職業	保安の職業	農林漁業の職業	生産工程の職業	輸送・機械運轉の職業	建設・採掘の職業	運搬・清掃等の職業	職業の合計
求人募集数	1	2,547	1,344	916	4,982	430	94	804	391	67	1,811	13,387
求職者数	10	1,694	3,595	995	1,988	73	63	601	228	44	3,186	15,943
求人倍率	0.10	1.50	0.37	0.92	2.51	5.89	1.49	1.34	1.71	1.52	0.57	0.84

- (注) 1 求人募集数・求職者数・求人倍率は正式にはそれぞれ有効求人人数・有効求職者数・有効求人倍率といいます。  
 2 求人倍率は、求職者1人あたりの求人募集数を意味しています。  
 3 [職業の合計]欄には、[職業分類不能]を含みます。  
 4 常用とは、雇用契約において雇用期間の定めがないか又は4ヶ月以上の雇用期間が定められているもの(季節労働者を除く)をいいます。  
 5 常用的パートとは、パートタイムのうち雇用期間の定めがないか又は4ヶ月以上の雇用期間によって就労するものをいいます。

# 求人・求職バランスシート(令和2年12月分)

ハローワーク北部3所計

(福知山所、舞鶴所、峰山所)

◎常用

◎常用的パート

(単位:人倍)

(単位:人倍)

職業計	求人募集数	求職者数	求人倍率
A 管理的職業	18	6	3.00
B 専門的・技術的職業	806	239	3.37
07 開発技術者	45	11	4.09
08 製造技術者	28	28	1.00
09 建築・土木技術者等	262	18	14.56
10 情報処理・通信技術者	11	15	0.73
11 その他の技術者	3	5	0.60
12 医師・薬剤師等	20	3	6.67
13 保健師、助産師、看護師	141	49	2.88
14 医療技術者	57	17	3.35
15 その他の保健医療	18	15	1.20
16 社会福祉の専門的職業	188	42	4.48
22 美術家、デザイナー等	5	15	0.33
05.06.17~21.23.24 その他の専門的職業	28	21	1.33
C 事務的職業	227	481	0.47
25 一般事務員	139	442	0.31
26 会計事務員	26	14	1.86
27 生産関連事務員	27	10	2.70
28 営業・販売関連事務員	25	11	2.27
29 外勤事務員	4	-	-
30 運輸・郵便事務	6	1	6.00
31 事務用機器操作の職業	-	3	-
D 販売の職業	263	111	2.37
32 商品販売の職業	119	70	1.70
33 販売類似の職業	1	1	1.00
34 営業の職業	143	40	3.58
E サービスの職業	638	235	2.71
35 家庭生活支援サービス	-	-	-
36 介護サービスの職業	263	82	3.21
37 保健医療サービス	45	17	2.65
38 生活衛生サービス	96	13	7.38
39 飲食調理の職業	89	60	1.48
40 接客・給仕の職業	120	47	2.55
41 居住施設・ビルの管理	-	7	-
42 その他のサービス	25	9	2.78
F 保安の職業	164	30	5.47
G 農林漁業の職業	27	22	1.23
H 生産工程の職業	540	432	1.25
49 生産設備(金属)	6	13	0.46
50 生産設備(金属除く)	10	13	0.77
51 生産設備(機械)	-	3	-
52 金属材料製造等	124	53	2.34
54 製品製造・加工処理	126	159	0.79
57 機械組立の職業	72	80	0.90
60 機械整備・修理の職業	142	20	7.10
61 製品検査(金属)	9	12	0.75
62 製品検査(金属除く)	6	13	0.46
63 機械検査の職業	10	4	2.50
64 生産関連・生産類似	35	62	0.56
I 輸送・機械運転の職業	197	125	1.58
65 鉄道運転の職業	2	-	-
66 自動車運転の職業	133	99	1.34
67 船舶・航空機運転	-	2	-
68 その他の輸送の職業	15	11	1.36
69 定置・建設機械運転	47	13	3.62
J 建設・採掘の職業	430	50	8.60
70 建設躯体工事の職業	73	3	24.33
71 建設の職業	82	15	5.47
72 電気工事の職業	90	6	15.00
73 土木の職業	184	25	7.36
74 採掘の職業	1	1	1.00
K 運搬・清掃等の職業	96	249	0.39
75 運搬の職業	47	55	0.85
76 清掃の職業	25	56	0.45
77 包装の職業	2	4	0.50
78 その他の運搬等の職業	22	134	0.16
分類不能の職業	-	540	-
(IT関連の職業計)	96	45	2.13
(IT技術関連)	45	25	1.80
(IT操作関連)	13	16	0.81
(IT製造関連)	38	4	9.50
(福祉関連の職業計)	551	153	3.60
(介護関連)	385	95	4.05
(その他の福祉)	166	58	2.86

職業計	求人募集数	求職者数	求人倍率
A 管理的職業	1	4	0.25
B 専門的・技術的職業	442	210	2.10
07 開発技術者	-	-	-
08 製造技術者	1	11	0.09
09 建築・土木技術者等	3	5	0.60
10 情報処理・通信技術者	-	4	-
11 その他の技術者	9	2	4.50
12 医師・薬剤師等	17	6	2.83
13 保健師、助産師、看護師	115	81	1.42
14 医療技術者	33	12	2.75
15 その他の保健医療	26	5	5.20
16 社会福祉の専門的職業	196	54	3.63
22 美術家、デザイナー等	5	5	1.00
05.06.17~21.23.24 その他の専門的職業	37	25	1.48
C 事務的職業	195	409	0.48
25 一般事務員	164	384	0.43
26 会計事務員	12	10	1.20
27 生産関連事務員	12	5	2.40
28 営業・販売関連事務員	6	5	1.20
29 外勤事務員	-	1	-
30 運輸・郵便事務	1	-	-
31 事務用機器操作の職業	-	4	-
D 販売の職業	251	120	2.09
32 商品販売の職業	241	111	2.17
33 販売類似の職業	1	3	0.33
34 営業の職業	9	6	1.50
E サービスの職業	898	243	3.70
35 家庭生活支援サービス	7	0	-
36 介護サービスの職業	249	61	4.08
37 保健医療サービス	30	10	3.00
38 生活衛生サービス	54	14	3.86
39 飲食調理の職業	193	93	2.08
40 接客・給仕の職業	326	46	7.09
41 居住施設・ビルの管理	6	8	0.75
42 その他のサービス	33	11	3.00
F 保安の職業	91	9	10.11
G 農林漁業の職業	27	18	1.50
H 生産工程の職業	168	170	0.99
49 生産設備(金属)	-	2	-
50 生産設備(金属除く)	1	4	0.25
51 生産設備(機械)	-	-	-
52 金属材料製造等	11	6	1.83
54 製品製造・加工処理	85	74	1.15
57 機械組立の職業	35	26	1.35
60 機械整備・修理の職業	8	3	2.67
61 製品検査(金属)	10	14	0.71
62 製品検査(金属除く)	11	12	0.92
63 機械検査の職業	5	8	0.63
64 生産関連・生産類似	2	21	0.10
I 輸送・機械運転の職業	66	36	1.83
65 鉄道運転の職業	-	-	-
66 自動車運転の職業	59	32	1.84
67 船舶・航空機運転	-	-	-
68 その他の輸送の職業	-	2	-
69 定置・建設機械運転	7	2	3.50
J 建設・採掘の職業	22	9	2.44
70 建設躯体工事の職業	1	-	-
71 建設の職業	5	2	2.50
72 電気工事の職業	2	4	0.50
73 土木の職業	14	3	4.67
74 採掘の職業	-	-	-
K 運搬・清掃等の職業	328	518	0.63
75 運搬の職業	38	29	1.31
76 清掃の職業	150	128	1.17
77 包装の職業	10	7	1.43
78 その他の運搬等の職業	130	354	0.37
分類不能の職業	-	458	-
(IT関連の職業計)	34	14	2.43
(IT技術関連)	1	5	0.20
(IT操作関連)	2	8	0.25
(IT製造関連)	31	1	31.00
(福祉関連の職業計)	439	165	2.66
(介護関連)	308	79	3.90
(その他の福祉)	131	86	1.52

※ 資料出所:職業安定業務統計

※ 職種は平成24年3月改定「厚生労働省編職業分類表」に基づくもの。

※ 有効求人倍率は原数値

※ この数値は、京都労働局管内の北部3公共職業安定所の合計数です。

※ 求人募集数・求職者数・求人倍率は正式にはそれぞれ有効求職者数・有効求職者数・有効求人倍率といえます。

※ 常用とは、雇用契約において雇用期間の定めがないか又は4ヶ月以上の雇用期間が定められているもの(季節労働者を除く)をいいます。

※ 常用的パートとは、パートタイムの内雇用期間の定めがないか又は4ヶ月以上の雇用期間によって就労するものをいいます。

※ 「IT関連の職業」及び「福祉関連の職業」についてはそれぞれの職業から抽出した内数

「IT技術関連」とは、……電気・電子・電気通信設計技術者、同機器生産技術者、システムコンサルタント、システム設計技術者、ソフトウェア開発技術者、プログラマーなど

「IT操作関連」とは、……グラフィックデザイナー、ウェブデザイナー、データ入力係員、製図工など

「IT製造関連」とは、……電気通信機械器具組立工、半導体製品製造工、被覆電線製造工、電気通信機械器具修理工、通信線架線・敷設作業員、電気通信設備作業員など

「介護関連」とは、……福祉施設指導専門員、介護支援専門員、医療ソーシャルワーカー、家政婦(夫)、家事手伝、施設介護員、訪問介護職など

「その他の福祉」とは、……保健師、助産師、看護師、理学療法士、作業療法士、視能訓練士、言語聴覚士、福祉相談・指導専門員など

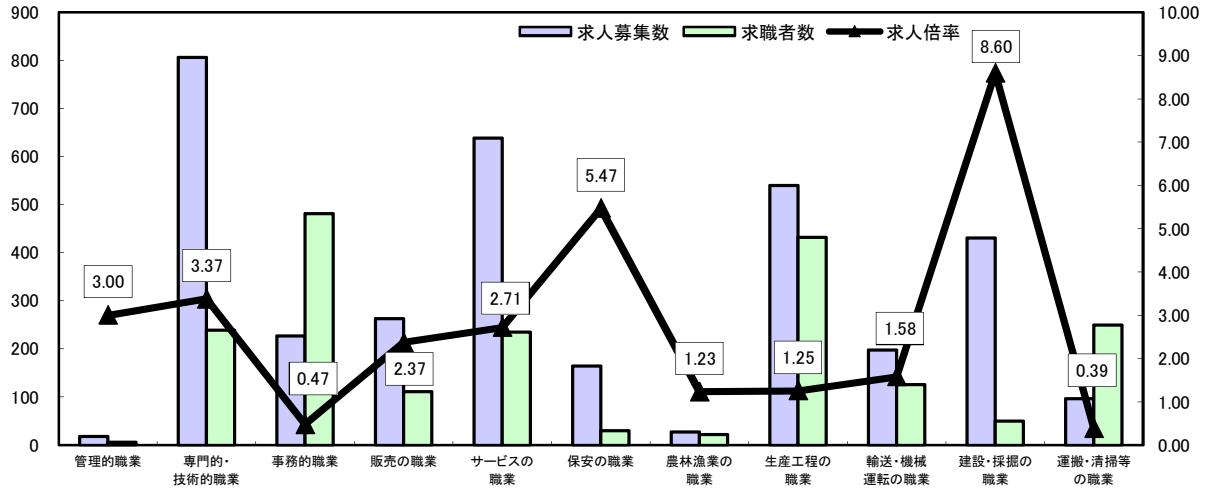
# 求人・求職バランスシート

令和2年12月

ハローワーク北部3所

(福知山所、舞鶴所、峰山所)

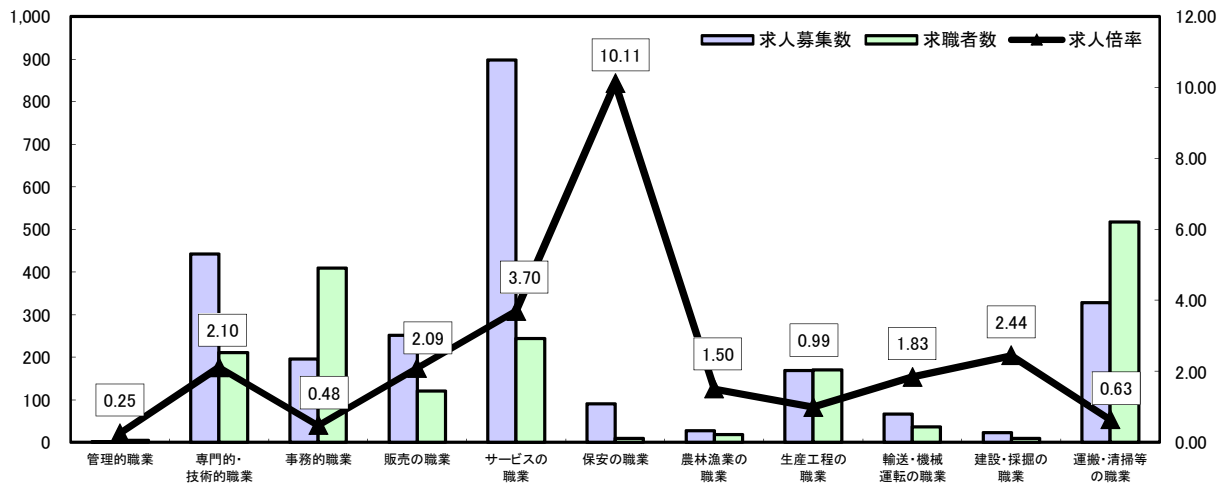
## 常用



\*求人募集数・求職者数は左目盛(人)、求人倍率は右目盛(倍)

	管理的職業	専門的・技術的職業	事務的職業	販売の職業	サービスの職業	保安の職業	農林漁業の職業	生産工程の職業	輸送・機械運転の職業	建設・採掘の職業	運搬・清掃等の職業	職業の合計
求人募集数	18	806	227	263	638	164	27	540	197	430	96	3,406
求職者数	6	239	481	111	235	30	22	432	125	50	249	2,520
求人倍率	3.00	3.37	0.47	2.37	2.71	5.47	1.23	1.25	1.58	8.60	0.39	1.35

## 常用的パート



\*求人募集数・求職者数は左目盛(人)、求人倍率は右目盛(倍)

	管理的職業	専門的・技術的職業	事務的職業	販売の職業	サービスの職業	保安の職業	農林漁業の職業	生産工程の職業	輸送・機械運転の職業	建設・採掘の職業	運搬・清掃等の職業	職業の合計
求人募集数	1	442	195	251	898	91	27	168	66	22	328	2,489
求職者数	4	210	409	120	243	9	18	170	36	9	518	2,204
求人倍率	0.25	2.10	0.48	2.09	3.70	10.11	1.50	0.99	1.83	2.44	0.63	1.13

- (注) 1 求人募集数・求職者数・求人倍率は正式にはそれぞれ有効求人人数・有効求職者数・有効求人倍率といいます。  
 2 求人倍率は、求職者1人あたりの求人募集数を意味しています。  
 3 [職業の合計]欄には、[職業分類不能]を含みます。  
 4 常用とは、雇用契約において雇用期間の定めがないか又は4ヶ月以上の雇用期間が定められているもの(季節労働者を除く)をいいます。  
 5 常用的パートとは、パートタイムのうち雇用期間の定めがないか又は4ヶ月以上の雇用期間によって就労するものをいいます。