

求人・求職バランスシート(令和元年9月分)

京都労働局

◎常用

(単位:人倍)

職業計	求人募集数	求職者数	求人倍率
A 管理的職業	31,318	22,681	1.38
B 専門的・技術的職業	6,895	3,328	2.07
07 開発技術者	376	158	2.38
08 製造技術者	195	281	0.69
09 建築・土木技術者等	1,175	157	7.48
10 情報処理・通信技術者	572	348	1.64
11 その他の技術者	28	10	2.80
12 医師・薬剤師等	134	44	3.05
13 保健師、助産師、看護師	1,070	427	2.51
14 医療技術者	536	131	4.09
15 その他の保健医療	582	213	2.73
16 社会福祉の専門的職業	1,680	446	3.77
22 美術家、デザイナー等	197	465	0.42
05.06.17～21.23.24その他の専門的職業	350	648	0.54
C 事務的職業	2,650	7,024	0.38
25 一般事務員	1,682	5,880	0.29
26 会計事務員	313	459	0.68
27 生産関連事務員	256	185	1.38
28 営業・販売関連事務員	326	426	0.77
29 外勤事務員	8	0	-
30 運輸・郵便事務	51	24	2.13
31 事務用機器操作の職業	14	50	0.28
D 販売の職業	4,297	1,931	2.23
32 商品販売の職業	2,057	902	2.28
33 販売類似的職業	145	34	4.26
34 営業の職業	2,095	995	2.11
E サービスの職業	6,172	2,172	2.84
35 家庭生活支援サービス		6	-
36 介護サービスの職業	2,300	640	3.59
37 保健医療サービス	354	106	3.34
38 生活衛生サービス	643	167	3.85
39 飲食物調理の職業	1,546	532	2.91
40 接客・給仕の職業	1,115	449	2.48
41 居住施設・ビルの管理	51	127	0.40
42 その他のサービス	163	145	1.12
F 保安の職業	855	118	7.25
G 農林漁業の職業	147	117	1.26
H 生産工程の職業	3,524	2,078	1.70
49 生産設備(金属)	30	39	0.77
50 生産設備(金属除く)	91	60	1.52
51 生産設備(機械)	81	40	2.03
52 金属材料製造等	931	249	3.74
54 製品製造・加工処理	942	801	1.18
57 機械組立の職業	434	349	1.24
60 機械整備・修理の職業	604	105	5.75
61 製品検査(金属)	32	21	1.52
62 製品検査(金属除く)	67	31	2.16
63 機械検査の職業	41	21	1.95
64 生産関連・生産類似	271	362	0.75
I 輸送・機械運転の職業	2,689	794	3.39
65 鉄道運転の職業	2	6	0.33
66 自動車運転の職業	2,294	559	4.10
67 船舶・航空機運転	4	1	4.00
68 その他の輸送の職業	79	67	1.18
69 定置・建設機械運転	310	161	1.93
J 建設・探掘の職業	2,457	293	8.39
70 建設躯体工事の職業	522	31	16.84
71 建設の職業	701	98	7.15
72 電気工事の職業	530	78	6.79
73 土木の職業	691	86	8.03
74 探掘の職業	13	0	-
K 運搬・清掃等の職業	1,439	2,019	0.71
75 運搬の職業	735	537	1.37
76 清掃の職業	273	295	0.93
77 包装の職業	46	31	1.48
78 その他の運搬等の職業	385	1,156	0.33
分類不能の職業		2,695	-
(IT関連の職業計)	1,208	923	1.31
(IT技術関連)	882	455	1.94
(IT操作関連)	201	426	0.47
(IT製造関連)	125	42	2.98
(福祉関連の職業計)	4,611	1,416	3.26
(介護関連)	3,192	870	3.67
(その他の福祉)	1,419	546	2.60

◎常用的パート

(単位:人倍)

職業計	求人募集数	求職者数	求人倍率
A 管理的職業	22,484	15,940	1.41
B 専門的・技術的職業	3,416	1,765	1.94
07 開発技術者	4	25	0.16
08 製造技術者	18	77	0.23
09 建築・土木技術者等	36	26	1.38
10 情報処理・通信技術者	23	36	0.64
11 その他の技術者	6	1	6.00
12 医師・薬剤師等	142	62	2.29
13 保健師、助産師、看護師	917	510	1.80
14 医療技術者	353	81	4.36
15 その他の保健医療	234	79	2.96
16 社会福祉の専門的職業	1,129	424	2.66
22 美術家、デザイナー等	125	129	0.97
05.06.17～21.23.24その他の専門的職業	429	315	1.36
C 事務的職業	2,251	3,810	0.59
25 一般事務員	1,624	3,435	0.47
26 会計事務員	184	141	1.30
27 生産関連事務員	188	58	3.24
28 営業・販売関連事務員	162	101	1.60
29 外勤事務員	3	5	0.60
30 運輸・郵便事務	44	6	7.33
31 事務用機器操作の職業	46	64	0.72
D 販売の職業	1,869	1,027	1.82
32 商品販売の職業	1,798	922	1.95
33 販売類似的職業	5	11	0.45
34 営業の職業	66	94	0.70
E サービスの職業	8,215	2,014	4.08
35 家庭生活支援サービス	18	10	1.80
36 介護サービスの職業	2,721	500	5.44
37 保健医療サービス	360	87	4.14
38 生活衛生サービス	553	135	4.10
39 飲食物調理の職業	2,185	603	3.62
40 接客・給仕の職業	1,956	399	4.90
41 居住施設・ビルの管理	77	133	0.58
42 その他のサービス	345	147	2.35
F 保安の職業	497	95	5.23
G 農林漁業の職業	115	52	2.21
H 生産工程の職業	1,385	772	1.79
49 生産設備(金属)	4	3	1.33
50 生産設備(金属除く)	25	14	1.79
51 生産設備(機械)	1	7	0.14
52 金属材料製造等	106	34	3.12
54 製品製造・加工処理	821	390	2.11
57 機械組立の職業	174	115	1.51
60 機械整備・修理の職業	70	19	3.68
61 製品検査(金属)	28	13	2.15
62 製品検査(金属除く)	74	36	2.06
63 機械検査の職業	24	18	1.33
64 生産関連・生産類似	58	123	0.47
I 輸送・機械運転の職業	721	219	3.29
65 鉄道運転の職業		0	-
66 自動車運転の職業	655	167	3.92
67 船舶・航空機運転			-
68 その他の輸送の職業	20	17	1.18
69 定置・建設機械運転	46	35	1.31
J 建設・探掘の職業	128	42	3.05
70 建設躯体工事の職業	23	2	11.50
71 建設の職業	40	17	2.35
72 電気工事の職業	9	17	0.53
73 土木の職業	56	5	11.20
74 探掘の職業		1	-
K 運搬・清掃等の職業	3,885	3,614	1.07
75 運搬の職業	642	200	3.21
76 清掃の職業	2,004	728	2.75
77 包装の職業	256	83	3.08
78 その他の運搬等の職業	983	2,603	0.38
分類不能の職業		2,514	-
(IT関連の職業計)	207	237	0.87
(IT技術関連)	27	59	0.46
(IT操作関連)	128	156	0.82
(IT製造関連)	52	22	2.36
(福祉関連の職業計)	4,298	1,221	3.52
(介護関連)	3,261	652	5.00
(その他の福祉)	1,037	569	1.82

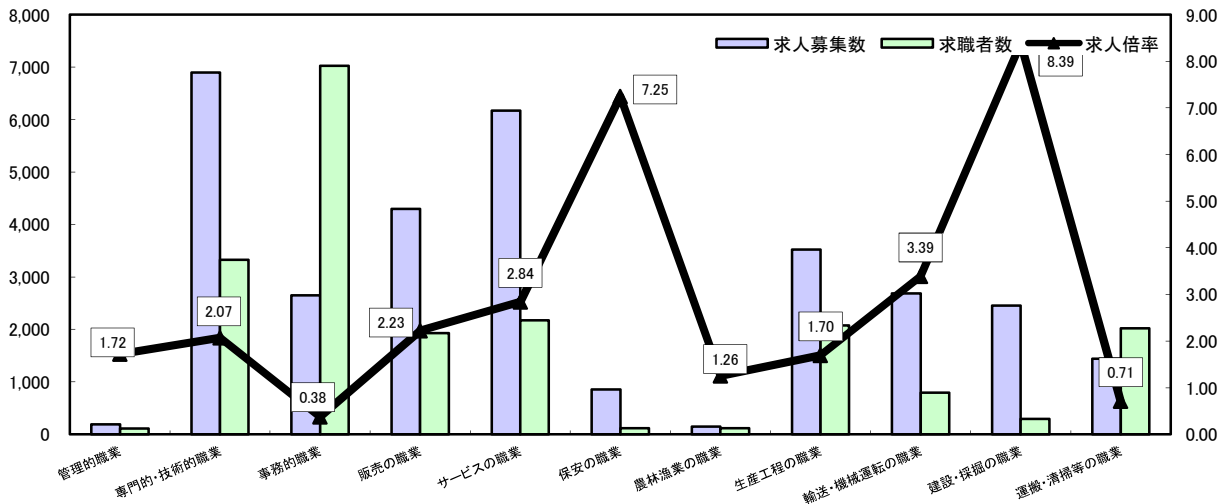
※ 資料出所:職業安定業務統計
 ※ 職種は平成24年3月改定「厚生労働省編職業分類表」に基づくもの。
 ※ 有効求人倍率は原数値
 ※ この数値は、京都労働局管内の公共職業安定所の合計数です。
 ※ 求人募集数・求職者数・求人倍率は正式にはそれぞれ有効求人数・有効求職者数・有効求人倍率といえます。
 ※ 常用とは、雇用契約において雇用期間の定めがないか又は4ヶ月以上の雇用期間が定められているもの(季節労働者を除く)をいいます。
 ※ 常用的パートとは、パートタイムの内雇用期間の定めがないか又は4ヶ月以上の雇用期間によって就労するものをいいます。
 ※ 「IT関連の職業」及び「福祉関連の職業」についてはそれぞれの職業から抽出した内数
 「IT技術関連」とは、電気・電子・電気通信設計技術者、同機器生産技術者、システムコンサルタント、システム設計技術者、ソフトウェア開発技術者、プログラマーなど
 「IT操作関連」とは、グラフィックデザイナー、ウェブデザイナー、データ入力係員、製図工など
 「IT製造関連」とは、電気通信機械器具組立工、半導体製品製造工、被覆電線製造工、電気通信機械器具修理工、通信線架線・敷設作業員、電気通信設備作業員など
 「介護関連」とは、福祉施設指導専門員、介護支援専門員、医療ソーシャルワーカー、家政婦(夫)、家事手伝、施設介護員、訪問介護職など
 「その他の福祉」とは、保健師、助産師、看護師、理学療法士、作業療法士、視能訓練士、言語聴覚士、福祉相談・指導専門員など

求人・求職バランスシート

令和元年9月

京都労働局

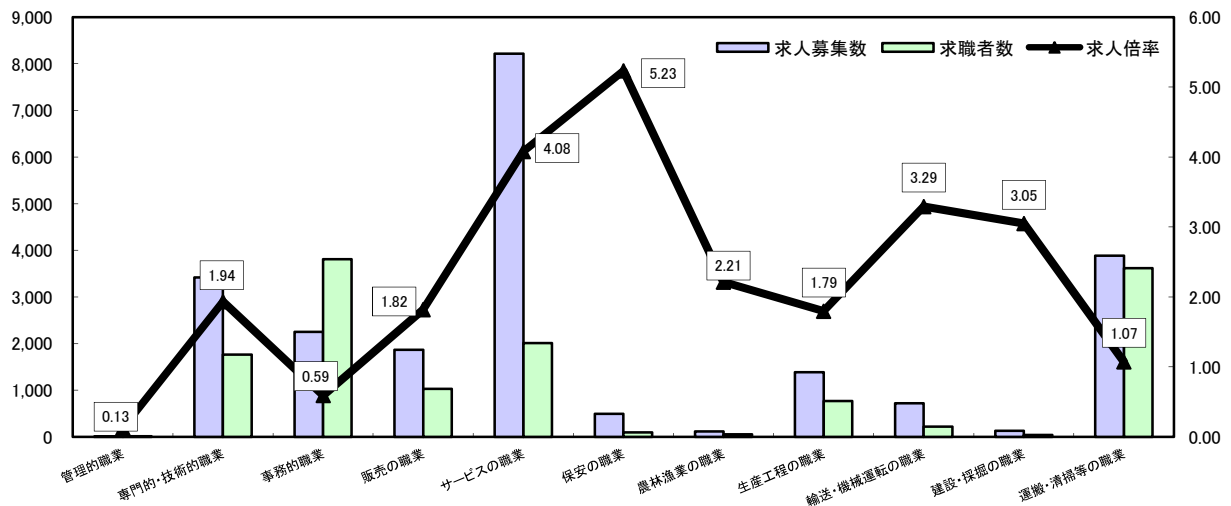
常用



*求人募集数・求職者数は左目盛(人)、求人倍率は右目盛(倍)

	管理的職業	専門的・技術的職業	事務的職業	販売の職業	サービスの職業	保安の職業	農林漁業の職業	生産工程の職業	輸送・機械運転の職業	建設・探掘の職業	運搬・清掃等の職業	職業の合計
求人募集数	193	6,895	2,650	4,297	6,172	855	147	3,524	2,689	2,457	1,439	31,318
求職者数	112	3,328	7,024	1,931	2,172	118	117	2,078	794	293	2,019	22,681
求人倍率	1.72	2.07	0.38	2.23	2.84	7.25	1.26	1.70	3.39	8.39	0.71	1.38

常用的パート



*求人募集数・求職者数は左目盛(人)、求人倍率は右目盛(倍)

	管理的職業	専門的・技術的職業	事務的職業	販売の職業	サービスの職業	保安の職業	農林漁業の職業	生産工程の職業	輸送・機械運転の職業	建設・探掘の職業	運搬・清掃等の職業	職業の合計
求人募集数	2	3,416	2,251	1,869	8,215	497	115	1,385	721	128	3,885	22,484
求職者数	16	1,765	3,810	1,027	2,014	95	52	772	219	42	3,614	15,940
求人倍率	0.13	1.94	0.59	1.82	4.08	5.23	2.21	1.79	3.29	3.05	1.07	1.41

- (注) 1 求人募集数・求職者数・求人倍率は正式にはそれぞれ有効求人数・有効求職者数・有効求人倍率といいます。
 2 求人倍率は、求職者1人あたりの求人募集数を意味しています。
 3 [職業の合計]欄には、[職業分類不能]を含みます。
 4 常用とは、雇用契約において雇用期間の定めがないか又は4ヶ月以上の雇用期間が定められているもの(季節労働者を除く)をいいます。
 5 常用的パートとは、パートタイムのうち雇用期間の定めがないか又は4ヶ月以上の雇用期間によって就労するものをいいます。

求人・求職バランスシート(令和元年9月分)

ハローワーク南部5所計

◎常用

◎常用的パート

(京都西陣所、京都七条所、伏見所、宇治所、京都田辺所)

(単位:人/倍)			
職業計	求人募集数	求職者数	求人倍率
A 管理的職業	27,125	20,212	1.34
B 専門的・技術的職業	6,011	3,065	1.96
07 開発技術者	321	142	2.26
08 製造技術者	165	226	0.73
09 建築・土木技術者等	876	137	6.39
10 情報処理・通信技術者	556	333	1.67
11 その他の技術者	24	9	2.67
12 医師、薬剤師等	111	43	2.58
13 保健師、助産師、看護師	926	381	2.43
14 医療技術者	455	116	3.92
15 その他の保健医療	552	200	2.76
16 社会福祉の専門的職業	1,525	399	3.82
22 美術家、デザイナー等	181	458	0.40
05.06.17~21.23.24その他の専門的職業	319	621	0.51
C 事務的職業	2,345	6,457	0.36
25 一般事務員	1,504	5,379	0.28
26 会計事務員	287	442	0.65
27 生産関連事務員	206	164	1.26
28 営業・販売関連事務員	283	405	0.70
29 外勤事務員	8	0	-
30 運輸・郵便事務	43	20	2.15
31 事務用機器操作の職業	14	47	0.30
D 販売の職業	3,836	1,756	2.18
32 商品販売の職業	1,856	796	2.33
33 販売類似的職業	137	34	4.03
34 営業の職業	1,841	926	1.99
E サービスの職業	5,425	1,911	2.84
35 家庭生活支援サービス		6	-
36 介護サービスの職業	2,081	549	3.79
37 保健医療サービス	316	98	3.22
38 生活衛生サービス	578	158	3.66
39 飲食物調理の職業	1,369	464	2.95
40 接客・給仕の職業	902	396	2.28
41 居住施設・ビルの管理	48	114	0.42
42 その他のサービス	131	126	1.04
F 保安の職業	721	101	7.14
G 農林漁業の職業	118	92	1.28
H 生産工程の職業	2,821	1,599	1.76
49 生産設備(金属)	20	22	0.91
50 生産設備(金属除く)	75	41	1.83
51 生産設備(機械)	75	33	2.27
52 金属材料製造等	760	198	3.84
54 製品製造・加工処理	749	616	1.22
57 機械組立の職業	384	275	1.40
60 機械整備・修理の職業	420	82	5.12
61 製品検査(金属)	23	10	2.30
62 製品検査(金属除く)	58	12	4.83
63 機械検査の職業	36	14	2.57
64 生産関連・生産類似	221	296	0.75
I 輸送・機械運転の職業	2,381	669	3.56
65 鉄道運転の職業		6	-
66 自動車運転の職業	2,091	466	4.49
67 船舶・航空機運転		1	-
68 その他の輸送の職業	41	54	0.76
69 定置・建設機械運転	249	142	1.75
J 建設・探掘の職業	2,009	242	8.30
70 建設躯体工事の職業	424	25	16.96
71 建設の職業	611	77	7.94
72 電気工事の職業	436	73	5.97
73 土木の職業	532	67	7.94
74 探掘の職業	6	0	-
K 運搬・清掃等の職業	1,286	1,678	0.77
75 運搬の職業	654	464	1.41
76 清掃の職業	245	233	1.05
77 包装の職業	40	25	1.60
78 その他の運搬等の職業	347	956	0.36
分類不能の職業		2,532	-
(IT関連の職業計)	1,119	873	1.28
(IT技術関連)	825	425	1.94
(IT操作関連)	187	412	0.45
(IT製造関連)	107	36	2.97
(福祉関連の職業計)	4,104	1,241	3.31
(介護関連)	2,868	753	3.81
(その他の福祉)	1,236	488	2.53

(単位:人/倍)			
職業計	求人募集数	求職者数	求人倍率
A 管理的職業	19,721	13,744	1.43
B 専門的・技術的職業	3,059	1,595	1.92
07 開発技術者	4	21	0.19
08 製造技術者	18	64	0.28
09 建築・土木技術者等	32	24	1.33
10 情報処理・通信技術者	23	35	0.66
11 その他の技術者	3	1	3.00
12 医師、薬剤師等	129	58	2.22
13 保健師、助産師、看護師	803	448	1.79
14 医療技術者	315	74	4.26
15 その他の保健医療	224	70	3.20
16 社会福祉の専門的職業	1,007	385	2.62
22 美術家、デザイナー等	112	125	0.90
05.06.17~21.23.24その他の専門的職業	389	290	1.34
C 事務的職業	2,085	3,353	0.62
25 一般事務員	1,491	3,006	0.50
26 会計事務員	179	133	1.35
27 生産関連事務員	176	49	3.59
28 営業・販売関連事務員	156	95	1.64
29 外勤事務員	3	4	0.75
30 運輸・郵便事務	37	6	6.17
31 事務用機器操作の職業	43	60	0.72
D 販売の職業	1,497	899	1.67
32 商品販売の職業	1,436	801	1.79
33 販売類似的職業	4	11	0.36
34 営業の職業	57	87	0.66
E サービスの職業	7,148	1,680	4.25
35 家庭生活支援サービス	13	10	1.30
36 介護サービスの職業	2,510	406	6.18
37 保健医療サービス	323	79	4.09
38 生活衛生サービス	486	127	3.83
39 飲食物調理の職業	1,929	486	3.97
40 接客・給仕の職業	1,500	327	4.59
41 居住施設・ビルの管理	73	121	0.60
42 その他のサービス	314	124	2.53
F 保安の職業	458	76	6.03
G 農林漁業の職業	88	47	1.87
H 生産工程の職業	1,154	540	2.14
49 生産設備(金属)	4	2	2.00
50 生産設備(金属除く)	25	7	3.57
51 生産設備(機械)	1	6	0.17
52 金属材料製造等	88	28	3.14
54 製品製造・加工処理	666	298	2.23
57 機械組立の職業	147	67	2.19
60 機械整備・修理の職業	64	13	4.92
61 製品検査(金属)	19	2	9.50
62 製品検査(金属除く)	64	14	4.57
63 機械検査の職業	24	8	3.00
64 生産関連・生産類似	52	95	0.55
I 輸送・機械運転の職業	651	180	3.62
65 鉄道運転の職業		0	-
66 自動車運転の職業	591	133	4.44
67 船舶・航空機運転		-	-
68 その他の輸送の職業	19	14	1.36
69 定置・建設機械運転	41	33	1.24
J 建設・探掘の職業	118	31	3.81
70 建設躯体工事の職業	23	2	11.50
71 建設の職業	35	15	2.33
72 電気工事の職業	8	10	0.80
73 土木の職業	52	3	17.33
74 探掘の職業		1	-
K 運搬・清掃等の職業	3,462	3,000	1.15
75 運搬の職業	564	163	3.46
76 清掃の職業	1,825	604	3.02
77 包装の職業	247	75	3.29
78 その他の運搬等の職業	826	2,158	0.38
分類不能の職業		2,329	-
(IT関連の職業計)	187	221	0.85
(IT技術関連)	27	56	0.48
(IT操作関連)	116	148	0.78
(IT製造関連)	44	17	2.59
(福祉関連の職業計)	3,897	1,049	3.71
(介護関連)	2,988	545	5.48
(その他の福祉)	909	504	1.80

※ 資料出所:職業安定業務統計
 ※ 職種は平成24年3月改定「厚生労働省編職業分類表」に基づくもの。
 ※ 有効求人倍率は原数値
 ※ この数値は、京都労働局管内の南部5公共職業安定所の合計数です。
 ※ 求人募集数・求職者数・求人倍率は正式にはそれぞれ有効求人数・有効求職者数・有効求人倍率といえます。
 ※ 常用とは、雇用契約において雇用期間の定めがないか又は4ヶ月以上の雇用期間が定められているもの(季節労働者を除く)をいいます。
 ※ 常用的パートとは、パートタイムの内雇用期間の定めがないか又は4ヶ月以上の雇用期間によって就労するものをいいます。
 ※ 「IT関連の職業」及び「福祉関連の職業」についてはそれぞれの職業から抽出した内数
 「IT技術関連」とは……電気・電子・電気通信設計技術者、同機器生産技術者、システムコンサルタント、システム設計技術者、ソフトウェア開発技術者、プログラマーなど
 「IT操作関連」とは……グラフィックデザイナー、ウェブデザイナー、データ入力係員、製図工など
 「IT製造関連」とは……電気通信機械器具組立工、半導体製品製造工、被覆電線製造工、電気通信機械器具修理工、通信線架敷・敷設作業員、電気通信設備作業員など
 「介護関連」とは……福祉施設指導専門員、介護支援専門員、医療ソーシャルワーカー、家政婦(夫)、家事手伝、施設介護員、訪問介護職など
 「その他の福祉」とは……保健師、助産師、看護師、理学療法士、作業療法士、視能訓練士、言語聴覚士、福祉相談・指導専門員など

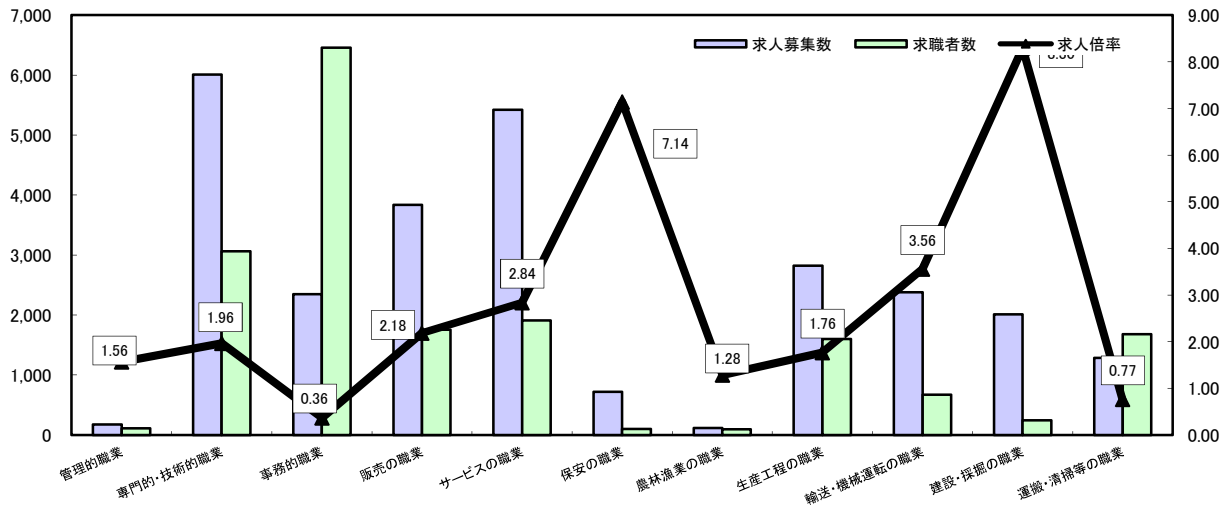
求人・求職バランスシート

令和元年9月

ハローワーク南部5所

(京都西陣所、京都七条所、伏見所、宇治所、京都田辺所)

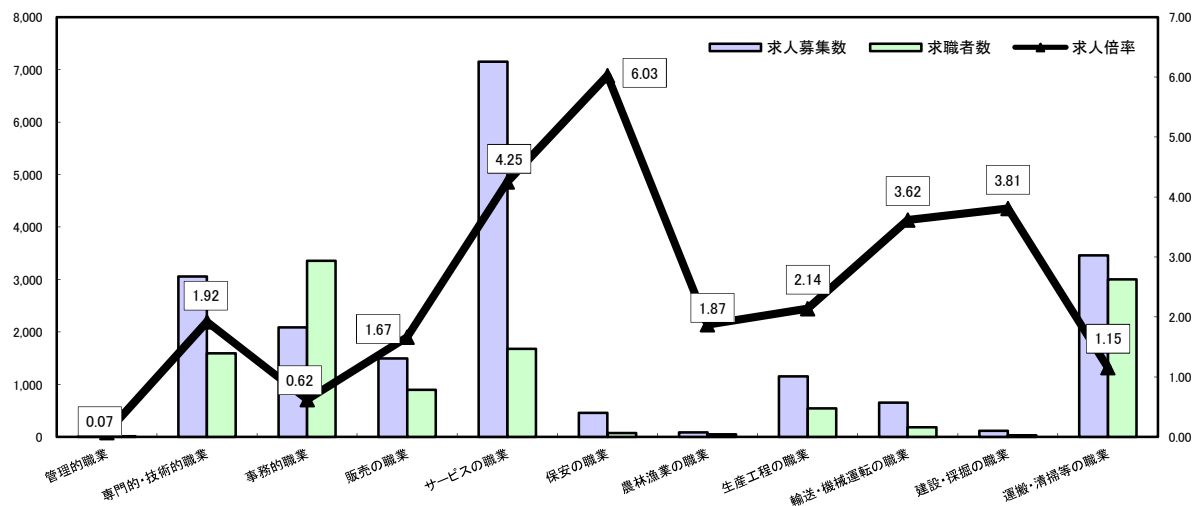
常用



*求人募集数・求職者数は左目盛(人)、求人倍率は右目盛(倍)

	管理的職業	専門的・技術的職業	事務的職業	販売の職業	サービスの職業	保安の職業	農林漁業の職業	生産工程の職業	輸送・機械運転の職業	建設・採掘の職業	運搬・清掃等の職業	職業の合計
求人募集数	172	6,011	2,345	3,836	5,425	721	118	2,821	2,381	2,009	1,286	27,125
求職者数	110	3,065	6,457	1,756	1,911	101	92	1,599	669	242	1,678	20,212
求人倍率	1.56	1.96	0.36	2.18	2.84	7.14	1.28	1.76	3.56	8.30	0.77	1.34

常用的パート



*求人募集数・求職者数は左目盛(人)、求人倍率は右目盛(倍)

	管理的職業	専門的・技術的職業	事務的職業	販売の職業	サービスの職業	保安の職業	農林漁業の職業	生産工程の職業	輸送・機械運転の職業	建設・採掘の職業	運搬・清掃等の職業	職業の合計
求人募集数	1	3,059	2,085	1,497	7,148	458	88	1,154	651	118	3,462	19,721
求職者数	14	1,595	3,353	899	1,680	76	47	540	180	31	3,000	13,744
求人倍率	0.07	1.92	0.62	1.67	4.25	6.03	1.87	2.14	3.62	3.81	1.15	1.43

- (注) 1 求人募集数・求職者数・求人倍率は正式にはそれぞれ有効求人数・有効求職者数・有効求人倍率といいます。
 2 求人倍率は、求職者1人あたりの求人募集数を意味しています。
 3 [職業の合計]欄には、[職業分類不能]を含みます。
 4 常用とは、雇用契約において雇用期間の定めがないか又は4ヶ月以上の雇用期間が定められているもの(季節労働者を除く)をいいます。
 5 常用的パートとは、パートタイムのうち雇用期間の定めがないか又は4ヶ月以上の雇用期間によって就労するものをいいます。

求人・求職バランスシート(令和元年9月分)

◎常用

(単位:人倍)

職業計	求人募集数	求職者数	求人倍率
A 管理的職業	21	2,469	1.70
B 専門的・技術的職業	884	263	3.36
07 開発技術者	55	16	3.44
08 製造技術者	30	55	0.55
09 建築・土木技術者等	299	20	14.95
10 情報処理・通信技術者	16	15	1.07
11 その他の技術者	4	1	4.00
12 医師・薬剤師等	23	1	23.00
13 保健師、助産師、看護師	144	46	3.13
14 医療技術者	81	15	5.40
15 その他の保健医療	30	13	2.31
16 社会福祉の専門的職業	155	47	3.30
22 美術家、デザイナー等	16	7	2.29
05.06.17~21.23.24その他の専門的職業	31	27	1.15
C 事務的職業	305	567	0.54
25 一般事務員	178	501	0.36
26 会計事務員	26	17	1.53
27 生産関連事務員	50	21	2.38
28 営業・販売関連事務員	43	21	2.05
29 外勤事務員			-
30 運輸・郵便事務	8	4	2.00
31 事務用機器操作の職業		3	-
D 販売の職業	461	175	2.63
32 商品販売の職業	199	106	1.88
33 販売類似的職業	8		-
34 営業の職業	254	69	3.68
E サービスの職業	747	261	2.86
35 家庭生活支援サービス			-
36 介護サービスの職業	219	91	2.41
37 保健医療サービス	38	8	4.75
38 生活衛生サービス	65	9	7.22
39 飲食調理の職業	177	68	2.60
40 接客・給仕の職業	213	53	4.02
41 居住施設・ビルの管理	3	13	0.23
42 その他のサービス	32	19	1.68
F 保安の職業	134	17	7.88
G 農林漁業の職業	29	25	1.16
H 生産工程の職業	703	479	1.47
49 生産設備(金属)	10	17	0.59
50 生産設備(金属除く)	16	19	0.84
51 生産設備(機械)	6	7	0.86
52 金属材料製造等	171	51	3.35
54 製品製造・加工処理	193	185	1.04
57 機械組立の職業	50	74	0.68
60 機械整備・修理の職業	184	23	8.00
61 製品検査(金属)	9	11	0.82
62 製品検査(金属除く)	9	19	0.47
63 機械検査の職業	5	7	0.71
64 生産関連・生産類似	50	66	0.76
I 輸送・機械運転の職業	308	125	2.46
65 鉄道運転の職業	2		-
66 自動車運転の職業	203	93	2.18
67 船舶・航空機運転	4		-
68 その他の輸送の職業	38	13	2.92
69 定置・建設機械運転	61	19	3.21
J 建設・探掘の職業	448	51	8.78
70 建設躯体工事の職業	98	6	16.33
71 建設の職業	90	21	4.29
72 電気工事の職業	94	5	18.80
73 土木の職業	159	19	8.37
74 探掘の職業	7		-
K 運搬・清掃等の職業	153	341	0.45
75 運搬の職業	81	73	1.11
76 清掃の職業	28	62	0.45
77 包装の職業	6	6	1.00
78 その他の運搬等の職業	38	200	0.19
分類不能の職業		163	-
(IT関連の職業計)	89	50	1.78
(IT技術関連)	57	30	1.90
(IT操作関連)	14	14	1.00
(IT製造関連)	18	6	3.00
(福祉関連の職業計)	507	175	2.90
(介護関連)	324	117	2.77
(その他の福祉)	183	58	3.16

◎常用的パート

ハローワーク北部3所計

(福知山所、舞鶴所、峰山所)

(単位:人倍)

職業計	求人募集数	求職者数	求人倍率
A 管理的職業	1	2,196	1.26
B 専門的・技術的職業	357	170	2.10
07 開発技術者		4	-
08 製造技術者		13	-
09 建築・土木技術者等	4	2	2.00
10 情報処理・通信技術者		1	-
11 その他の技術者	3		-
12 医師・薬剤師等	13	4	3.25
13 保健師、助産師、看護師	114	62	1.84
14 医療技術者	38	7	5.43
15 その他の保健医療	10	9	1.11
16 社会福祉の専門的職業	122	39	3.13
22 美術家、デザイナー等	13	4	3.25
05.06.17~21.23.24その他の専門的職業	40	25	1.60
C 事務的職業	166	457	0.36
25 一般事務員	133	429	0.31
26 会計事務員	5	8	0.63
27 生産関連事務員	12	9	1.33
28 営業・販売関連事務員	6	6	1.00
29 外勤事務員		1	-
30 運輸・郵便事務	7		-
31 事務用機器操作の職業	3	4	0.75
D 販売の職業	372	128	2.91
32 商品販売の職業	362	121	2.99
33 販売類似的職業	1	0	-
34 営業の職業	9	7	1.29
E サービスの職業	1,067	334	3.19
35 家庭生活支援サービス	5	0	-
36 介護サービスの職業	211	94	2.24
37 保健医療サービス	37	8	4.63
38 生活衛生サービス	67	8	8.38
39 飲食調理の職業	256	117	2.19
40 接客・給仕の職業	456	72	6.33
41 居住施設・ビルの管理	4	12	0.33
42 その他のサービス	31	23	1.35
F 保安の職業	39	19	2.05
G 農林漁業の職業	27	5	5.40
H 生産工程の職業	231	232	1.00
49 生産設備(金属)		1	-
50 生産設備(金属除く)		7	-
51 生産設備(機械)		1	-
52 金属材料製造等	18	6	3.00
54 製品製造・加工処理	155	92	1.68
57 機械組立の職業	27	48	0.56
60 機械整備・修理の職業	6	6	1.00
61 製品検査(金属)	9	11	0.82
62 製品検査(金属除く)	10	22	0.45
63 機械検査の職業		10	-
64 生産関連・生産類似	6	28	0.21
I 輸送・機械運転の職業	70	39	1.79
65 鉄道運転の職業			-
66 自動車運転の職業	64	34	1.88
67 船舶・航空機運転			-
68 その他の輸送の職業	1	3	0.33
69 定置・建設機械運転	5	2	2.50
J 建設・探掘の職業	10	11	0.91
70 建設躯体工事の職業			-
71 建設の職業	5	2	2.50
72 電気工事の職業	1	7	0.14
73 土木の職業	4	2	2.00
74 探掘の職業			-
K 運搬・清掃等の職業	423	614	0.69
75 運搬の職業	78	37	2.11
76 清掃の職業	179	124	1.44
77 包装の職業	9	8	1.13
78 その他の運搬等の職業	157	445	0.35
分類不能の職業		185	-
(IT関連の職業計)	20	16	1.25
(IT技術関連)		3	-
(IT操作関連)	12	8	1.50
(IT製造関連)	8	5	1.60
(福祉関連の職業計)	401	172	2.33
(介護関連)	273	107	2.55
(その他の福祉)	128	65	1.97

※ 資料出所:職業安定業務統計

※ 職種は平成24年3月改定「厚生労働省編職業分類表」に基づくもの。

※ 有効求人倍率は原数値

※ この数値は、京都労働局管内の北部3公共職業安定所の合計数です。

※ 求人募集数・求職者数・求人倍率は正式にはそれぞれ有効求人数・有効求職者数・有効求人倍率といいます。

※ 常用とは、雇用契約において雇用期間の定めがないか又は4ヶ月以上の雇用期間が定められているもの(季節労働者を除く)をいいます。

※ 常用的パートとは、パートタイムの内雇用期間の定めがないか又は4ヶ月以上の雇用期間によって就労するものをいいます。

※ 「IT関連の職業」及び「福祉関連の職業」についてはそれぞれの職業から抽出した内数

「IT技術関連」とは、電気・電子・電気通信設計技術者、同機器生産技術者、システムコンサルタント、システム設計技術者、ソフトウェア開発技術者、プログラマーなど

「IT操作関連」とは、グラフィックデザイナー、ウェブデザイナー、データ入力係員、製図工など

「IT製造関連」とは、電気通信機械器具組立工、半導体製品製造工、被覆電線製造工、電気通信機械器具修理工、通信線架線・敷設作業員、電気通信設備作業員など

「介護関連」とは、福祉施設指導専門員、介護支援専門員、医療ソーシャルワーカー、家政婦(夫)、家事手伝、施設介護員、訪問介護職など

「その他の福祉」とは、保健師、助産師、看護師、理学療法士、作業療法士、視能訓練士、言語聴覚士、福祉相談・指導専門員など

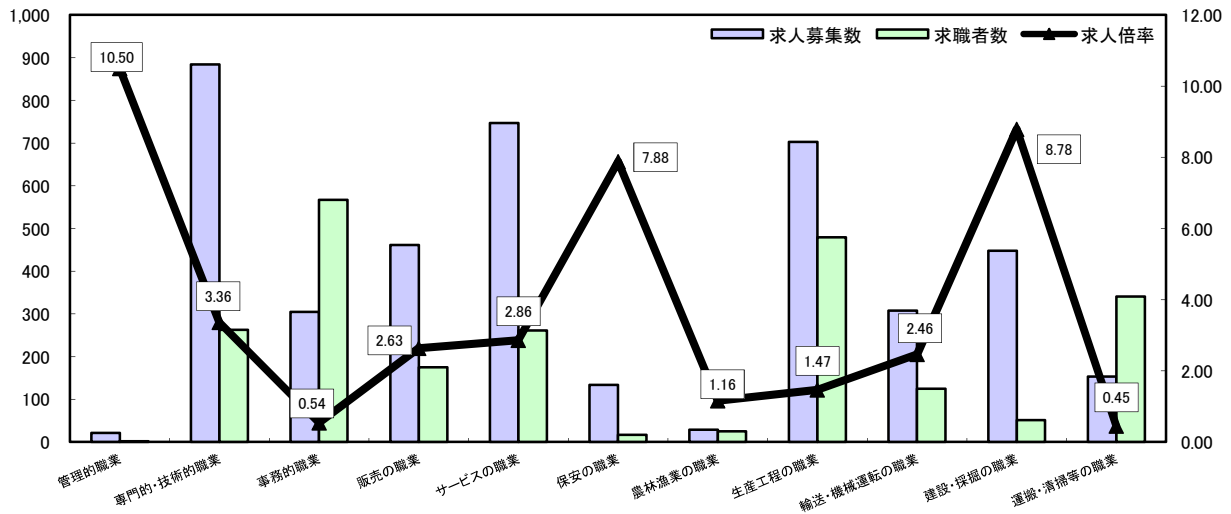
求人・求職バランスシート

令和元年9月

ハローワーク北部3所

(福知山所、舞鶴所、峰山所)

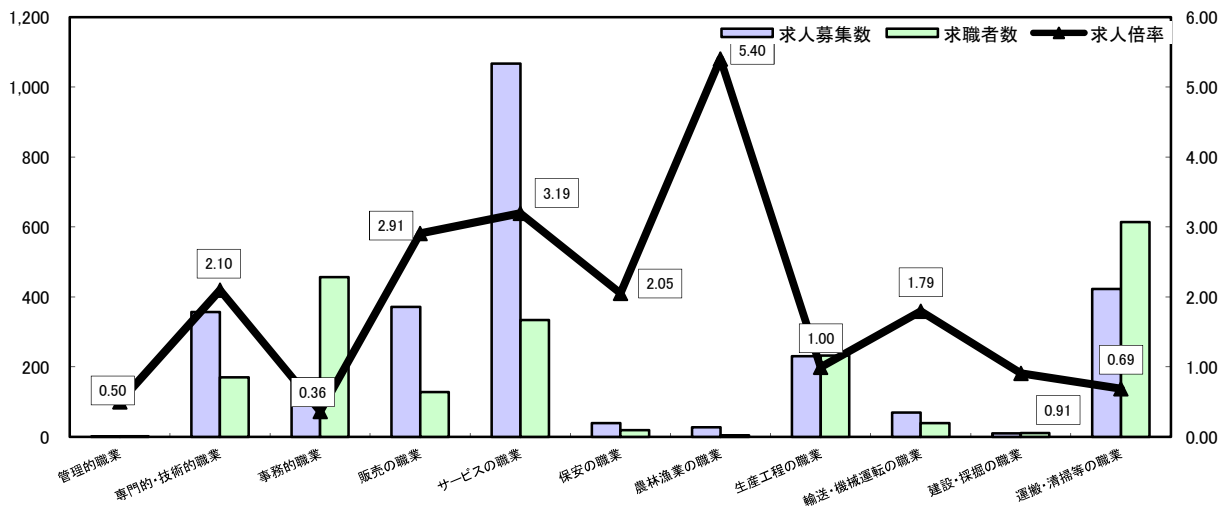
常用



*求人募集数・求職者数は左目盛(人)、求人倍率は右目盛(倍)

	管理的職業	専門的・技術的職業	事務的職業	販売の職業	サービスの職業	保安の職業	農林漁業の職業	生産工程の職業	輸送・機械運転の職業	建設・採掘の職業	運搬・清掃等の職業	職業の合計
求人募集数	21	884	305	461	747	134	29	703	308	448	153	4,193
求職者数	2	263	567	175	261	17	25	479	125	51	341	2,469
求人倍率	10.50	3.36	0.54	2.63	2.86	7.88	1.16	1.47	2.46	8.78	0.45	1.70

常用的パート



*求人募集数・求職者数は左目盛(人)、求人倍率は右目盛(倍)

	管理的職業	専門的・技術的職業	事務的職業	販売の職業	サービスの職業	保安の職業	農林漁業の職業	生産工程の職業	輸送・機械運転の職業	建設・採掘の職業	運搬・清掃等の職業	職業の合計
求人募集数	1	357	166	372	1,067	39	27	231	70	10	423	2,763
求職者数	2	170	457	128	334	19	5	232	39	11	614	2,196
求人倍率	0.50	2.10	0.36	2.91	3.19	2.05	5.40	1.00	1.79	0.91	0.69	1.26

- (注) 1 求人募集数・求職者数・求人倍率は正式にはそれぞれ有効求人数・有効求職者数・有効求人倍率といいます。
 2 求人倍率は、求職者1人あたりの求人募集数を意味しています。
 3 [職業の合計]欄には、[職業分類不能]を含みます。
 4 常用とは、雇用契約において雇用期間の定めがないか又は4ヶ月以上の雇用期間が定められているもの(季節労働者を除く)をいいます。
 5 常用的パートとは、パートタイムのうち雇用期間の定めがないか又は4ヶ月以上の雇用期間によって就労するものをいいます。