

求人・求職バランスシート(令和元年8月分)

京都労働局

◎常用

(単位:人倍)

職業計	求人募集数	求職者数	求人倍率
A 管理的職業	200	122	1.64
B 専門的・技術的職業	6,753	3,344	2.02
07 開発技術者	386	159	2.43
08 製造技術者	218	285	0.76
09 建築・土木技術者等	1,210	158	7.66
10 情報処理・通信技術者	538	354	1.52
11 その他の技術者	32	8	4.00
12 医師・薬剤師等	132	44	3.00
13 保健師、助産師、看護師	1,048	424	2.47
14 医療技術者	545	131	4.16
15 その他の保健医療	612	213	2.87
16 社会福祉の専門的職業	1,482	434	3.41
22 美術家、デザイナー等	191	468	0.41
05.06.17～21.23.24その他の専門的職業	359	666	0.54
C 事務的職業	2,595	6,925	0.37
25 一般事務員	1,632	5,796	0.28
26 会計事務員	298	444	0.67
27 生産関連事務員	277	181	1.53
28 営業・販売関連事務員	309	429	0.72
29 外勤事務員	6	0	-
30 運輸・郵便事務	56	25	2.24
31 事務用機器操作の職業	17	50	0.34
D 販売の職業	4,348	1,923	2.26
32 商品販売の職業	2,189	879	2.49
33 販売類似的職業	127	31	4.10
34 営業の職業	2,032	1,013	2.01
E サービスの職業	6,195	2,111	2.93
35 家庭生活支援サービス	2	4	0.50
36 介護サービスの職業	2,231	620	3.60
37 保健医療サービス	362	101	3.58
38 生活衛生サービス	707	178	3.97
39 飲食物調理の職業	1,609	519	3.10
40 接客・給仕の職業	1,076	429	2.51
41 居住施設・ビルの管理	40	127	0.31
42 その他のサービス	168	133	1.26
F 保安の職業	811	112	7.24
G 農林漁業の職業	149	115	1.30
H 生産工程の職業	3,606	2,036	1.77
49 生産設備(金属)	33	41	0.80
50 生産設備(金属除く)	94	56	1.68
51 生産設備(機械)	94	35	2.69
52 金属材料製造等	935	217	4.31
54 製品製造・加工処理	976	813	1.20
57 機械組立の職業	476	337	1.41
60 機械整備・修理の職業	580	115	5.04
61 製品検査(金属)	27	17	1.59
62 製品検査(金属除く)	71	29	2.45
63 機械検査の職業	50	22	2.27
64 生産関連・生産類似	270	354	0.76
I 輸送・機械運転の職業	2,549	806	3.16
65 鉄道運転の職業	2	4	0.50
66 自動車運転の職業	2,179	580	3.76
67 船舶・航空機運転	4	2	2.00
68 その他の輸送の職業	70	72	0.97
69 定置・建設機械運転	294	148	1.99
J 建設・探掘の職業	2,393	275	8.70
70 建設躯体工事の職業	457	31	14.74
71 建設の職業	707	82	8.62
72 電気工事の職業	529	73	7.25
73 土木の職業	689	88	7.83
74 探掘の職業	11	1	11.00
K 運搬・清掃等の職業	1,505	1,951	0.77
75 運搬の職業	741	528	1.40
76 清掃の職業	312	292	1.07
77 包装の職業	36	27	1.33
78 その他の運搬等の職業	416	1,104	0.38
分類不能の職業	2,741	-	-
(IT関連の職業計)	1,206	935	1.29
(IT技術関連)	864	466	1.85
(IT操作関連)	210	426	0.49
(IT製造関連)	132	43	3.07
(福祉関連の職業計)	4,529	1,368	3.31
(介護関連)	3,121	832	3.75
(その他の福祉)	1,408	536	2.63

◎常用的パート

(単位:人倍)

職業計	求人募集数	求職者数	求人倍率
A 管理的職業	22,246	15,709	1.42
B 専門的・技術的職業	3,336	1,727	1.93
07 開発技術者	4	25	0.16
08 製造技術者	20	78	0.26
09 建築・土木技術者等	37	31	1.19
10 情報処理・通信技術者	27	34	0.79
11 その他の技術者	6	0	-
12 医師・薬剤師等	142	61	2.33
13 保健師、助産師、看護師	903	479	1.89
14 医療技術者	375	84	4.46
15 その他の保健医療	244	78	3.13
16 社会福祉の専門的職業	1,051	405	2.60
22 美術家、デザイナー等	124	124	1.00
05.06.17～21.23.24その他の専門的職業	403	328	1.23
C 事務的職業	2,169	3,791	0.57
25 一般事務員	1,572	3,420	0.46
26 会計事務員	194	135	1.44
27 生産関連事務員	184	61	3.02
28 営業・販売関連事務員	138	103	1.34
29 外勤事務員	3	5	0.60
30 運輸・郵便事務	34	7	4.86
31 事務用機器操作の職業	44	60	0.73
D 販売の職業	1,926	1,034	1.86
32 商品販売の職業	1,852	931	1.99
33 販売類似的職業	6	16	0.38
34 営業の職業	68	87	0.78
E サービスの職業	8,194	1,995	4.11
35 家庭生活支援サービス	14	12	1.17
36 介護サービスの職業	2,663	503	5.29
37 保健医療サービス	373	90	4.14
38 生活衛生サービス	600	139	4.32
39 飲食物調理の職業	2,166	609	3.56
40 接客・給仕の職業	1,958	364	5.38
41 居住施設・ビルの管理	72	124	0.58
42 その他のサービス	348	154	2.26
F 保安の職業	463	89	5.20
G 農林漁業の職業	129	56	2.30
H 生産工程の職業	1,315	745	1.77
49 生産設備(金属)	4	4	1.00
50 生産設備(金属除く)	21	15	1.40
51 生産設備(機械)	1	5	0.20
52 金属材料製造等	90	29	3.10
54 製品製造・加工処理	787	369	2.13
57 機械組立の職業	162	115	1.41
60 機械整備・修理の職業	67	17	3.94
61 製品検査(金属)	30	13	2.31
62 製品検査(金属除く)	76	37	2.05
63 機械検査の職業	26	21	1.24
64 生産関連・生産類似	51	120	0.43
I 輸送・機械運転の職業	725	211	3.44
65 鉄道運転の職業	0	0	-
66 自動車運転の職業	668	168	3.98
67 船舶・航空機運転	0	0	-
68 その他の輸送の職業	18	19	0.95
69 定置・建設機械運転	39	24	1.63
J 建設・探掘の職業	120	35	3.43
70 建設躯体工事の職業	23	2	11.50
71 建設の職業	39	13	3.00
72 電気工事の職業	10	17	0.59
73 土木の職業	48	3	16.00
74 探掘の職業	0	0	-
K 運搬・清掃等の職業	3,866	3,546	1.09
75 運搬の職業	632	208	3.04
76 清掃の職業	2,037	719	2.83
77 包装の職業	217	89	2.44
78 その他の運搬等の職業	980	2,530	0.39
分類不能の職業	2,465	-	-
(IT関連の職業計)	187	225	0.83
(IT技術関連)	31	61	0.51
(IT操作関連)	115	143	0.80
(IT製造関連)	41	21	1.95
(福祉関連の職業計)	4,226	1,180	3.58
(介護関連)	3,194	639	5.00
(その他の福祉)	1,032	541	1.91

※ 資料出所:職業安定業務統計

※ 職種は平成24年3月改定「厚生労働省編職業分類表」に基づくもの。

※ 有効求人倍率は原数値

※ この数値は、京都労働局管内の公共職業安定所の合計数です。

※ 求人募集数・求職者数・求人倍率は正式にはそれぞれ有効求職者数・有効求人倍率といえます。

※ 常用とは、雇用契約において雇用期間の定めがないか又は4ヶ月以上の雇用期間が定められているもの(季節労働者を除く)をいいます。

※ 常用的パートとは、パートタイムの内雇用期間の定めがないか又は4ヶ月以上の雇用期間によって就労するものをいいます。

※ 「IT関連の職業」及び「福祉関連の職業」についてはそれぞれの職業から抽出した内数

「IT技術関連」とは、電気・電子・電気通信設計技術者、同機器生産技術者、システムコンサルタント、システム設計技術者、ソフトウェア開発技術者、プログラマーなど

「IT操作関連」とは、グラフィックデザイナー、ウェブデザイナー、データ入力係員、製図工など

「IT製造関連」とは、電気通信機械器具組立工、半導体製品製造工、被覆線架線敷設作業員、電気通信設備作業員など

「介護関連」とは、福祉施設指導専門員、介護支援専門員、医療ソーシャルワーカー、家政婦(夫)、家事手伝、施設介護員、訪問介護職など

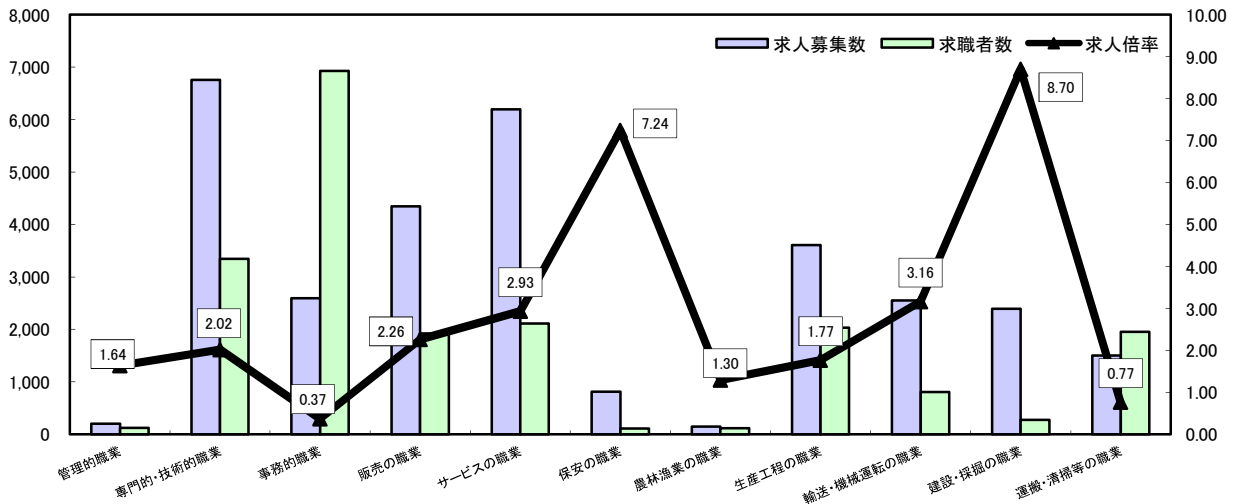
「その他の福祉」とは、保健師、助産師、看護師、理学療法士、作業療法士、視能訓練士、言語聴覚士、福祉相談・指導専門員など

求人・求職バランスシート

令和元年8月

京都労働局

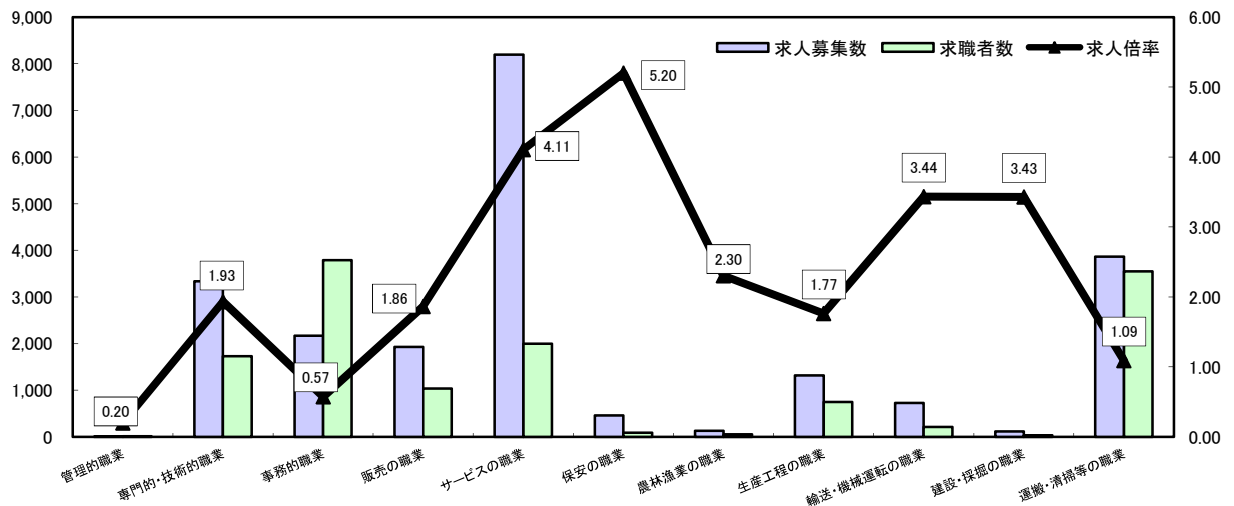
常用



*求人募集数・求職者数は左目盛(人)、求人倍率は右目盛(倍)

	管理的職業	専門的・技術的職業	事務的職業	販売の職業	サービスの職業	保安の職業	農林漁業の職業	生産工程の職業	輸送・機械運転の職業	建設・採掘の職業	運搬・清掃等の職業	職業の合計
求人募集数	200	6,753	2,595	4,348	6,195	811	149	3,606	2,549	2,393	1,505	31,104
求職者数	122	3,344	6,925	1,923	2,111	112	115	2,036	806	275	1,951	22,461
求人倍率	1.64	2.02	0.37	2.26	2.93	7.24	1.30	1.77	3.16	8.70	0.77	1.38

常用的パート



*求人募集数・求職者数は左目盛(人)、求人倍率は右目盛(倍)

	管理的職業	専門的・技術的職業	事務的職業	販売の職業	サービスの職業	保安の職業	農林漁業の職業	生産工程の職業	輸送・機械運転の職業	建設・採掘の職業	運搬・清掃等の職業	職業の合計
求人募集数	3	3,336	2,169	1,926	8,194	463	129	1,315	725	120	3,866	22,246
求職者数	15	1,727	3,791	1,034	1,995	89	56	745	211	35	3,546	15,709
求人倍率	0.20	1.93	0.57	1.86	4.11	5.20	2.30	1.77	3.44	3.43	1.09	1.42

- (注) 1 求人募集数・求職者数・求人倍率は正式にはそれぞれ有効求人数・有効求職者数・有効求人倍率といいます。
 2 求人倍率は、求職者1人あたりの求人募集数を意味しています。
 3 [職業の合計]欄には、[職業分類不能]を含みます。
 4 常用とは、雇用契約において雇用期間の定めがないか又は4ヶ月以上の雇用期間が定められているもの(季節労働者を除く)をいいます。
 5 常用的パートとは、パートタイムのうち雇用期間の定めがないか又は4ヶ月以上の雇用期間によって就労するものをいいます。

求人・求職バランスシート(令和元年8月分)

ハローワーク南部5所計

◎常用

(単位:人倍)

職業計	求人募集数	求職者数	求人倍率
A 管理的職業	179	119	1.50
B 専門的・技術的職業	5,844	3,079	1.90
07 開発技術者	320	143	2.24
08 製造技術者	186	227	0.82
09 建築・土木技術者等	914	139	6.58
10 情報処理・通信技術者	521	341	1.53
11 その他の技術者	29	8	3.63
12 医師・薬剤師等	111	43	2.58
13 保健師、助産師、看護師	892	377	2.37
14 医療技術者	467	117	3.99
15 その他の保健医療	581	199	2.92
16 社会福祉の専門的職業	1,318	391	3.37
22 美術家、デザイナー等	177	459	0.39
05.06.17~21.23.24その他の専門的職業	328	635	0.52
C 事務的職業	2,299	6,374	0.36
25 一般事務員	1,453	5,305	0.27
26 会計事務員	280	426	0.66
27 生産関連事務員	230	166	1.39
28 営業・販売関連事務員	268	411	0.65
29 外勤事務員	6	0	-
30 運輸・郵便事務	45	20	2.25
31 事務用機器操作の職業	17	46	0.37
D 販売の職業	3,899	1,745	2.23
32 商品販売の職業	1,991	781	2.55
33 販売類似的職業	118	31	3.81
34 営業の職業	1,790	933	1.92
E サービスの職業	5,435	1,841	2.95
35 家庭生活支援サービス	2	4	0.50
36 介護サービスの職業	2,003	526	3.81
37 保健医療サービス	323	91	3.55
38 生活衛生サービス	635	167	3.80
39 飲食物調理の職業	1,433	449	3.19
40 接客・給仕の職業	873	374	2.33
41 居住施設・ビルの管理	37	115	0.32
42 その他のサービス	129	115	1.12
F 保安の職業	689	95	7.25
G 農林漁業の職業	118	90	1.31
H 生産工程の職業	2,945	1,571	1.87
49 生産設備(金属)	22	17	1.29
50 生産設備(金属除く)	77	43	1.79
51 生産設備(機械)	85	31	2.74
52 金属材料製造等	781	173	4.51
54 製品製造・加工処理	792	634	1.25
57 機械組立の職業	420	266	1.58
60 機械整備・修理の職業	412	88	4.68
61 製品検査(金属)	24	8	3.00
62 製品検査(金属除く)	60	14	4.29
63 機械検査の職業	43	15	2.87
64 生産関連・生産類似	229	282	0.81
I 輸送・機械運転の職業	2,262	682	3.32
65 鉄道運転の職業	4	4	-
66 自動車運転の職業	1,987	489	4.06
67 船舶・航空機運転	2	2	-
68 その他の輸送の職業	43	55	0.78
69 定置・建設機械運転	232	132	1.76
J 建設・探掘の職業	1,959	228	8.59
70 建設躯体工事の職業	361	24	15.04
71 建設の職業	620	71	8.73
72 電気工事の職業	442	68	6.50
73 土木の職業	530	65	8.15
74 探掘の職業	6	-	-
K 運搬・清掃等の職業	1,362	1,624	0.84
75 運搬の職業	663	465	1.43
76 清掃の職業	285	230	1.24
77 包装の職業	28	22	1.27
78 その他の運搬等の職業	386	907	0.43
分類不能の職業		2,570	-
(IT関連の職業計)	1,109	885	1.25
(IT技術関連)	799	437	1.83
(IT操作関連)	195	409	0.48
(IT製造関連)	115	39	2.95
(福祉関連の職業計)	3,996	1,196	3.34
(介護関連)	2,784	715	3.89
(その他の福祉)	1,212	481	2.52

◎常用的パート

(京都西陣所、京都七条所、伏見所、宇治所、京都田辺所)

(単位:人倍)

職業計	求人募集数	求職者数	求人倍率
A 管理的職業	2	13	0.15
B 専門的・技術的職業	2,979	1,565	1.90
07 開発技術者	4	21	0.19
08 製造技術者	20	67	0.30
09 建築・土木技術者等	32	29	1.10
10 情報処理・通信技術者	27	32	0.84
11 その他の技術者	3	0	-
12 医師・薬剤師等	129	56	2.30
13 保健師、助産師、看護師	779	418	1.86
14 医療技術者	333	78	4.27
15 その他の保健医療	232	70	3.31
16 社会福祉の専門的職業	934	371	2.52
22 美術家、デザイナー等	110	121	0.91
05.06.17~21.23.24その他の専門的職業	376	302	1.25
C 事務的職業	2,013	3,322	0.61
25 一般事務員	1,443	2,984	0.48
26 会計事務員	188	127	1.48
27 生産関連事務員	172	49	3.51
28 営業・販売関連事務員	132	95	1.39
29 外勤事務員	3	4	0.75
30 運輸・郵便事務	33	7	4.71
31 事務用機器操作の職業	42	56	0.75
D 販売の職業	1,524	903	1.69
32 商品販売の職業	1,462	805	1.82
33 販売類似的職業	5	16	0.31
34 営業の職業	57	82	0.70
E サービスの職業	7,159	1,657	4.32
35 家庭生活支援サービス	9	11	0.82
36 介護サービスの職業	2,460	416	5.91
37 保健医療サービス	339	80	4.24
38 生活衛生サービス	535	128	4.18
39 飲食物調理の職業	1,910	490	3.90
40 接客・給仕の職業	1,525	286	5.33
41 居住施設・ビルの管理	67	113	0.59
42 その他のサービス	314	133	2.36
F 保安の職業	428	72	5.94
G 農林漁業の職業	101	50	2.02
H 生産工程の職業	1,140	521	2.19
49 生産設備(金属)	4	3	1.33
50 生産設備(金属除く)	21	9	2.33
51 生産設備(機械)	1	4	0.25
52 金属材料製造等	80	24	3.33
54 製品製造・加工処理	664	283	2.35
57 機械組立の職業	144	69	2.09
60 機械整備・修理の職業	62	12	5.17
61 製品検査(金属)	23	1	23.00
62 製品検査(金属除く)	70	15	4.67
63 機械検査の職業	26	10	2.60
64 生産関連・生産類似	45	91	0.49
I 輸送・機械運転の職業	662	163	4.06
65 鉄道運転の職業	4	0	-
66 自動車運転の職業	613	125	4.90
67 船舶・航空機運転	2	2	-
68 その他の輸送の職業	17	15	1.13
69 定置・建設機械運転	32	23	1.39
J 建設・探掘の職業	108	24	4.50
70 建設躯体工事の職業	23	2	11.50
71 建設の職業	34	11	3.09
72 電気工事の職業	9	9	1.00
73 土木の職業	42	2	21.00
74 探掘の職業	6	-	-
K 運搬・清掃等の職業	3,456	2,915	1.19
75 運搬の職業	551	171	3.22
76 清掃の職業	1,860	575	3.23
77 包装の職業	208	79	2.63
78 その他の運搬等の職業	837	2,090	0.40
分類不能の職業		2,258	-
(IT関連の職業計)	172	211	0.82
(IT技術関連)	31	57	0.54
(IT操作関連)	103	137	0.75
(IT製造関連)	38	17	2.24
(福祉関連の職業計)	3,827	1,020	3.75
(介護関連)	2,931	544	5.39
(その他の福祉)	896	476	1.88

※ 資料出所:職業安定業務統計

※ 職種は平成24年3月改定「厚生労働省編職業分類表」に基づくもの。

※ 有効求人倍率は原数値

※ この数値は、京都労働局管内の南部5公共職業安定所の合計数です。

※ 求人募集数・求職者数・求人倍率は正式にはそれぞれ有効求人数・有効求職者数・有効求人倍率といえます。

※ 常用とは、雇用契約において雇用期間の定めがないか又は4ヶ月以上の雇用期間が定められているもの(季節労働者を除く)をいいます。

※ 常用的パートとは、パートタイムの内雇用期間の定めがないか又は4ヶ月以上の雇用期間によって就労するものをいいます。

※ 「IT関連の職業」及び「福祉関連の職業」についてはそれぞれの職業から抽出した内数

「IT技術関連」とは、電気・電子・電気通信設計技術者、同機器生産技術者、システムコンサルタント、システム設計技術者、ソフトウェア開発技術者、プログラマーなど

「IT操作関連」とは、グラフィックデザイナー、ウェブデザイナー、データ入力係員、製図工など

「IT製造関連」とは、電気通信機械器具組立工、半導体製品製造工、被覆電線製造工、電気通信機械器具修理工、通信線架線・敷設作業員、電気通信設備作業員など

「介護関連」とは、福祉施設指導専門員、介護支援専門員、医療ソーシャルワーカー、家政婦(夫)、家事手伝、施設介護員、訪問介護員など

「その他の福祉」とは、保健師、助産師、看護師、理学療法士、作業療法士、視能訓練士、言語聴覚士、福祉相談・指導専門員など

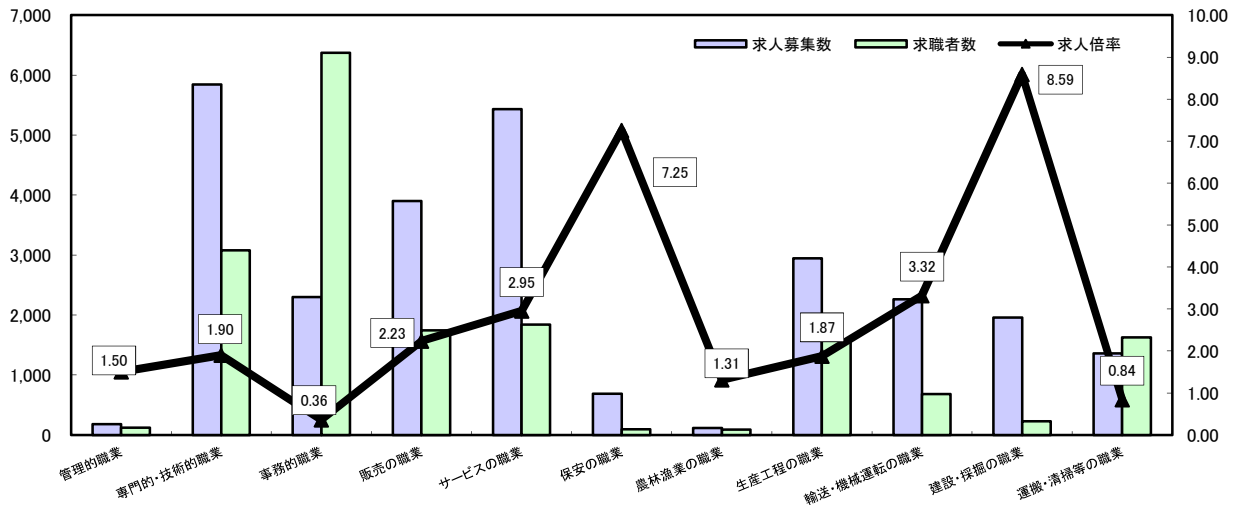
求人・求職バランスシート

令和元年8月

ハローワーク南部5所

(京都西陣所、京都七条所、伏見所、宇治所、京都田辺所)

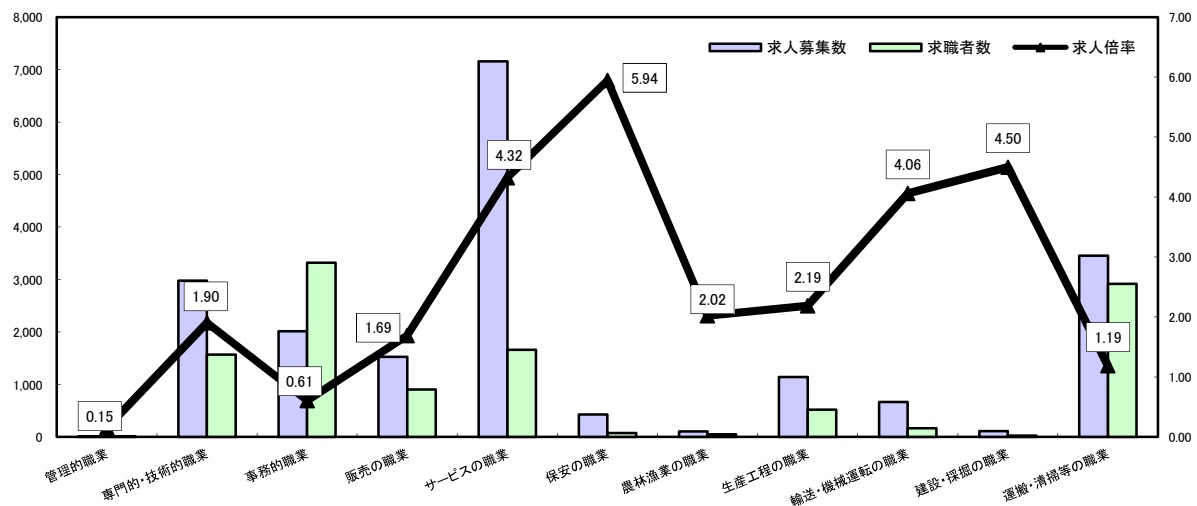
常用



*求人募集数・求職者数は左目盛(人)、求人倍率は右目盛(倍)

	管理的職業	専門的・技術的職業	事務的職業	販売の職業	サービスの職業	保安の職業	農林漁業の職業	生産工程の職業	輸送・機械運転の職業	建設・採掘の職業	運搬・清掃等の職業	職業の合計
求人募集数	179	5,844	2,299	3,899	5,435	689	118	2,945	2,262	1,959	1,362	26,991
求職者数	119	3,079	6,374	1,745	1,841	95	90	1,571	682	228	1,624	20,018
求人倍率	1.50	1.90	0.36	2.23	2.95	7.25	1.31	1.87	3.32	8.59	0.84	1.35

常用的パート



*求人募集数・求職者数は左目盛(人)、求人倍率は右目盛(倍)

	管理的職業	専門的・技術的職業	事務的職業	販売の職業	サービスの職業	保安の職業	農林漁業の職業	生産工程の職業	輸送・機械運転の職業	建設・採掘の職業	運搬・清掃等の職業	職業の合計
求人募集数	2	2,979	2,013	1,524	7,159	428	101	1,140	662	108	3,456	19,572
求職者数	13	1,565	3,322	903	1,657	72	50	521	163	24	2,915	13,463
求人倍率	0.15	1.90	0.61	1.69	4.32	5.94	2.02	2.19	4.06	4.50	1.19	1.45

- (注) 1 求人募集数・求職者数・求人倍率は正式にはそれぞれ有効求人数・有効求職者数・有効求人倍率といいます。
 2 求人倍率は、求職者1人あたりの求人募集数を意味しています。
 3 [職業の合計]欄には、[職業分類不能]を含みます。
 4 常用とは、雇用契約において雇用期間の定めがないか又は4ヶ月以上の雇用期間が定められているもの(季節労働者を除く)をいいます。
 5 常用的パートとは、パートタイムのうち雇用期間の定めがないか又は4ヶ月以上の雇用期間によって就労するものをいいます。

求人・求職バランスシート(令和元年8月分)

◎常用

(単位:人倍)

職業計	求人募集数	求職者数	求人倍率
A 管理的職業	4,113	2,443	1.68
B 専門的・技術的職業	909	265	3.43
07 開発技術者	66	16	4.13
08 製造技術者	32	58	0.55
09 建築・土木技術者等	296	19	15.58
10 情報処理・通信技術者	17	13	1.31
11 その他の技術者	3	-	-
12 医師・薬剤師等	21	1	21.00
13 保健師、助産師、看護師	156	47	3.32
14 医療技術者	78	14	5.57
15 その他の保健医療	31	14	2.21
16 社会福祉の専門的職業	164	43	3.81
22 美術家、デザイナー等	14	9	1.56
05.06.17~21.23.24その他の専門的職業	31	31	1.00
C 事務的職業	296	551	0.54
25 一般事務員	179	491	0.36
26 会計事務員	18	18	1.00
27 生産関連事務員	47	15	3.13
28 営業・販売関連事務員	41	18	2.28
29 外勤事務員	-	-	-
30 運輸・郵便事務	11	5	2.20
31 事務用機器操作の職業	-	4	-
D 販売の職業	449	178	2.52
32 商品販売の職業	198	98	2.02
33 販売類似の職業	9	-	-
34 営業の職業	242	80	3.03
E サービスの職業	780	270	2.81
35 家庭生活支援サービス	-	-	-
36 介護サービスの職業	228	94	2.43
37 保健医療サービス	39	10	3.90
38 生活衛生サービス	72	11	6.55
39 飲食物調理の職業	176	70	2.51
40 接客・給仕の職業	203	55	3.69
41 居住施設・ビルの管理	3	12	0.25
42 その他のサービス	39	18	2.17
F 保安の職業	122	17	7.18
G 農林漁業の職業	31	25	1.24
H 生産工程の職業	681	465	1.42
49 生産設備(金属)	11	24	0.46
50 生産設備(金属除く)	17	13	1.31
51 生産設備(機械)	9	4	2.25
52 金属材料製造等	154	44	3.50
54 製品製造・加工処理	184	179	1.03
57 機械組立の職業	56	71	0.79
60 機械整備・修理の職業	168	27	6.22
61 製品検査(金属)	3	9	0.33
62 製品検査(金属除く)	11	15	0.73
63 機械検査の職業	7	7	1.00
64 生産関連・生産類似	41	72	0.57
I 輸送・機械運転の職業	287	124	2.31
65 鉄道運転の職業	2	-	-
66 自動車運転の職業	192	91	2.11
67 船舶・航空機運転	4	-	-
68 その他の輸送の職業	27	17	1.59
69 定置・建設機械運転	62	16	3.88
J 建設・探掘の職業	434	47	9.23
70 建設躯体工事の職業	96	7	13.71
71 建設の職業	87	11	7.91
72 電気工事の職業	87	5	17.40
73 土木の職業	159	23	6.91
74 探掘の職業	5	1	5.00
K 運搬・清掃等の職業	143	327	0.44
75 運搬の職業	78	63	1.24
76 清掃の職業	27	62	0.44
77 包装の職業	8	5	1.60
78 その他の運搬等の職業	30	197	0.15
分類不能の職業		171	-
(IT関連の職業計)	97	50	1.94
(IT技術関連)	65	29	2.24
(IT操作関連)	15	17	0.88
(IT製造関連)	17	4	4.25
(福祉関連の職業計)	533	172	3.10
(介護関連)	337	117	2.88
(その他の福祉)	196	55	3.56

◎常用的パート

ハローワーク北部3部計

(福知山所、舞鶴所、峰山所)

(単位:人倍)

職業計	求人募集数	求職者数	求人倍率
A 管理的職業	2,674	2,246	1.19
B 専門的・技術的職業	357	162	2.20
07 開発技術者	-	4	-
08 製造技術者	-	11	-
09 建築・土木技術者等	5	2	2.50
10 情報処理・通信技術者	-	2	-
11 その他の技術者	3	-	-
12 医師・薬剤師等	13	5	2.60
13 保健師、助産師、看護師	124	61	2.03
14 医療技術者	42	6	7.00
15 その他の保健医療	12	8	1.50
16 社会福祉の専門的職業	117	34	3.44
22 美術家、デザイナー等	14	3	4.67
05.06.17~21.23.24その他の専門的職業	27	26	1.04
C 事務的職業	156	489	0.33
25 一般事務員	129	436	0.30
26 会計事務員	6	8	0.75
27 生産関連事務員	12	12	1.00
28 営業・販売関連事務員	6	8	0.75
29 外勤事務員	-	1	-
30 運輸・郵便事務	1	-	-
31 事務用機器操作の職業	2	4	0.50
D 販売の職業	402	131	3.07
32 商品販売の職業	390	126	3.10
33 販売類似の職業	1	0	-
34 営業の職業	11	5	2.20
E サービスの職業	1,035	338	3.06
35 家庭生活支援サービス	5	1	5.00
36 介護サービスの職業	203	87	2.33
37 保健医療サービス	34	10	3.40
38 生活衛生サービス	65	11	5.91
39 飲食物調理の職業	256	119	2.15
40 接客・給仕の職業	433	78	5.55
41 居住施設・ビルの管理	5	11	0.45
42 その他のサービス	34	21	1.62
F 保安の職業	35	17	2.06
G 農林漁業の職業	28	6	4.67
H 生産工程の職業	175	224	0.78
49 生産設備(金属)	-	1	-
50 生産設備(金属除く)	-	6	-
51 生産設備(機械)	-	1	-
52 金属材料製造等	10	5	2.00
54 製品製造・加工処理	123	86	1.43
57 機械組立の職業	18	46	0.39
60 機械整備・修理の職業	5	5	1.00
61 製品検査(金属)	7	12	0.58
62 製品検査(金属除く)	6	22	0.27
63 機械検査の職業	-	11	-
64 生産関連・生産類似	6	29	0.21
I 輸送・機械運転の職業	63	48	1.31
65 鉄道運転の職業	-	-	-
66 自動車運転の職業	55	43	1.28
67 船舶・航空機運転	-	-	-
68 その他の輸送の職業	1	4	0.25
69 定置・建設機械運転	7	1	7.00
J 建設・探掘の職業	12	11	1.09
70 建設躯体工事の職業	-	-	-
71 建設の職業	5	2	2.50
72 電気工事の職業	1	8	0.13
73 土木の職業	6	1	6.00
74 探掘の職業	-	-	-
K 運搬・清掃等の職業	410	631	0.65
75 運搬の職業	81	37	2.19
76 清掃の職業	177	144	1.23
77 包装の職業	9	10	0.90
78 その他の運搬等の職業	143	440	0.33
分類不能の職業		207	-
(IT関連の職業計)	15	14	1.07
(IT技術関連)	-	4	-
(IT操作関連)	12	6	2.00
(IT製造関連)	3	4	0.75
(福祉関連の職業計)	399	160	2.49
(介護関連)	263	95	2.77
(その他の福祉)	136	65	2.09

※ 資料出所:職業安定業務統計

※ 職種は平成24年3月改定「厚生労働省編職業分類表」に基づくもの。

※ 有効求人倍率は原数値

※ この数値は、京都労働局管内の北部3公共職業安定所の合計数です。

※ 求人募集数・求職者数・求人倍率は正式にはそれぞれ有効求人数・有効求職者数・有効求人倍率といえます。

※ 常用とは、雇用契約において雇用期間の定めがないか又は4ヶ月以上の雇用期間が定められているもの(季節労働者を除く)をいいます。

※ 常用的パートとは、パートタイムの内雇用期間の定めがないか又は4ヶ月以上の雇用期間によって就労するものをいいます。

※ 「IT関連の職業」及び「福祉関連の職業」についてはそれぞれの職業から抽出した内数

「IT技術関連」とは、電気・電子・電気通信設計技術者、同機器生産技術者、システムコンサルタント、システム設計技術者、ソフトウェア開発技術者、プログラマーなど

「IT操作関連」とは、グラフィックデザイナー、ウェブデザイナー、データ入力係員、製図工など

「IT製造関連」とは、電気通信機械器具組立工、半導体製品製造工、被覆電線製造工、電気通信機械器具修理工、通信線架線・敷設作業員、電気通信設備作業員など

「介護関連」とは、福祉施設指導専門員、介護支援専門員、医療ソーシャルワーカー、家政婦(夫)、家事手伝、施設介護員、訪問介護職など

「その他の福祉」とは、保健師、助産師、看護師、理学療法士、作業療法士、視能訓練士、言語聴覚士、福祉相談・指導専門員など

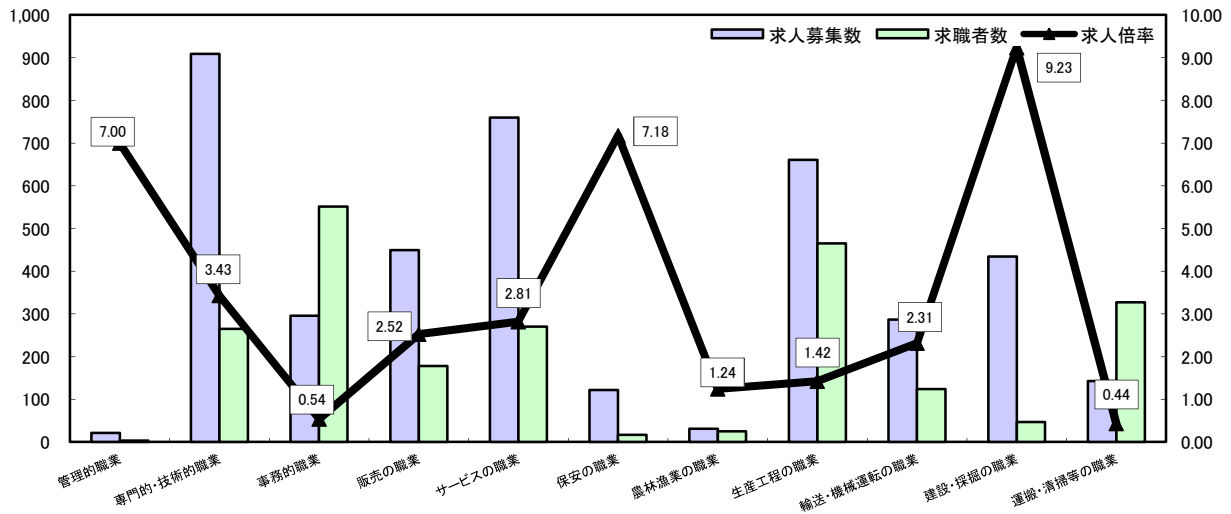
求人・求職バランスシート

令和元年8月

ハローワーク北部3所

(福知山所、舞鶴所、峰山所)

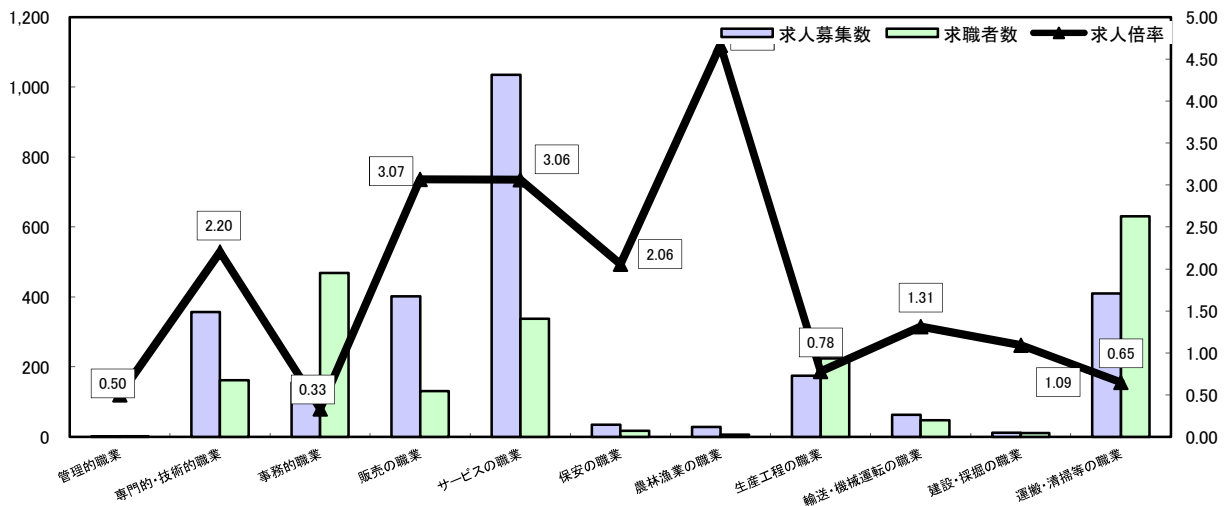
常用



*求人募集数・求職者数は左目盛(人)、求人倍率は右目盛(倍)

	管理的職業	専門的・技術的職業	事務的職業	販売の職業	サービスの職業	保安の職業	農林漁業の職業	生産工程の職業	輸送・機械運転の職業	建設・採掘の職業	運搬・清掃等の職業	職業の合計
求人募集数	21	909	296	449	760	122	31	661	287	434	143	4,113
求職者数	3	265	551	178	270	17	25	465	124	47	327	2,443
求人倍率	7.00	3.43	0.54	2.52	2.81	7.18	1.24	1.42	2.31	9.23	0.44	1.68

常用的パート



*求人募集数・求職者数は左目盛(人)、求人倍率は右目盛(倍)

	管理的職業	専門的・技術的職業	事務的職業	販売の職業	サービスの職業	保安の職業	農林漁業の職業	生産工程の職業	輸送・機械運転の職業	建設・採掘の職業	運搬・清掃等の職業	職業の合計
求人募集数	1	357	156	402	1,035	35	28	175	63	12	410	2,674
求職者数	2	162	469	131	338	17	6	224	48	11	631	2,246
求人倍率	0.50	2.20	0.33	3.07	3.06	2.06	4.67	0.78	1.31	1.09	0.65	1.19

- (注) 1 求人募集数・求職者数・求人倍率は正式にはそれぞれ有効求人人数・有効求職者数・有効求人倍率といいます。
 2 求人倍率は、求職者1人あたりの求人募集数を意味しています。
 3 [職業の合計]欄には、[職業分類不能]を含みます。
 4 常用とは、雇用契約において雇用期間の定めがないか又は4ヶ月以上の雇用期間が定められているもの(季節労働者を除く)をいいます。
 5 常用的パートとは、パートタイムのうち雇用期間の定めがないか又は4ヶ月以上の雇用期間によって就労するものをいいます。