

# 求人・求職バランスシート(令和2年2月分)

京都労働局

◎常用

(単位:人倍)

職業計	求人募集数	求職者数	求人倍率
A 管理的職業	126	91	1.38
B 専門的・技術的職業	7,302	3,259	2.24
07 開発技術者	360	157	2.29
08 製造技術者	229	254	0.90
09 建築・土木技術者等	1,109	139	7.98
10 情報処理・通信技術者	608	377	1.61
11 その他の技術者	36	13	2.77
12 医師・薬剤師等	115	41	2.80
13 保健師、助産師、看護師	1,141	406	2.81
14 医療技術者	582	143	4.07
15 その他の保健医療	612	225	2.72
16 社会福祉の専門的職業	1,912	449	4.26
22 美術家、デザイナー等	190	426	0.45
05.06.17～21.23.24その他の専門的職業	408	629	0.65
C 事務的職業	2,758	6,597	0.42
25 一般事務員	1,837	5,567	0.33
26 会計事務員	291	441	0.66
27 生産関連事務員	260	154	1.69
28 営業・販売関連事務員	293	353	0.83
29 外勤事務員	4	2	2.00
30 運輸・郵便事務	52	28	1.86
31 事務用機器操作の職業	21	52	0.40
D 販売の職業	3,967	1,682	2.36
32 商品販売の職業	1,958	756	2.59
33 販売類似的職業	116	25	4.64
34 営業の職業	1,893	901	2.10
E サービスの職業	6,384	2,053	3.11
35 家庭生活支援サービス		3	-
36 介護サービスの職業	2,554	639	4.00
37 保健医療サービス	379	87	4.36
38 生活衛生サービス	622	172	3.62
39 飲食物調理の職業	1,495	497	3.01
40 接客・給仕の職業	1,094	397	2.76
41 居住施設・ビルの管理	95	115	0.83
42 その他のサービス	145	143	1.01
F 保安の職業	864	115	7.51
G 農林漁業の職業	137	121	1.13
H 生産工程の職業	3,196	1,866	1.71
49 生産設備(金属)	30	35	0.86
50 生産設備(金属除く)	81	49	1.65
51 生産設備(機械)	76	44	1.73
52 金属材料製造等	809	236	3.43
54 製品製造・加工処理	854	707	1.21
57 機械組立の職業	396	307	1.29
60 機械整備・修理の職業	541	94	5.76
61 製品検査(金属)	38	21	1.81
62 製品検査(金属除く)	62	23	2.70
63 機械検査の職業	48	16	3.00
64 生産関連・生産類似	261	334	0.78
I 輸送・機械運転の職業	3,293	762	4.32
65 鉄道運転の職業	1	2	0.50
66 自動車運転の職業	2,975	516	5.77
67 船舶・航空機運転	1	8	0.13
68 その他の輸送の職業	67	73	0.92
69 定置・建設機械運転	249	163	1.53
J 建設・探掘の職業	2,355	241	9.77
70 建設躯体工事の職業	533	22	24.23
71 建設の職業	621	83	7.48
72 電気工事の職業	449	68	6.60
73 土木の職業	737	67	11.00
74 探掘の職業	15	1	15.00
K 運搬・清掃等の職業	1,450	1,812	0.80
75 運搬の職業	737	512	1.44
76 清掃の職業	284	294	0.97
77 包装の職業	42	33	1.27
78 その他の運搬等の職業	387	973	0.40
分類不能の職業		3,106	-
(IT関連の職業計)	1,244	905	1.37
(IT技術関連)	902	493	1.83
(IT操作関連)	204	373	0.55
(IT製造関連)	138	39	3.54
(福祉関連の職業計)	4,978	1,380	3.61
(介護関連)	3,466	850	4.08
(その他の福祉)	1,512	530	2.85

◎常用的パート

(単位:人倍)

職業計	求人募集数	求職者数	求人倍率
A 管理的職業	5	13	0.38
B 専門的・技術的職業	3,626	1,622	2.24
07 開発技術者	7	19	0.37
08 製造技術者	48	82	0.59
09 建築・土木技術者等	25	25	1.00
10 情報処理・通信技術者	16	39	0.41
11 その他の技術者	7	4	1.75
12 医師・薬剤師等	120	50	2.40
13 保健師、助産師、看護師	959	452	2.12
14 医療技術者	380	69	5.51
15 その他の保健医療	212	92	2.30
16 社会福祉の専門的職業	1,035	361	2.87
22 美術家、デザイナー等	117	120	0.98
05.06.17～21.23.24その他の専門的職業	700	309	2.27
C 事務的職業	2,648	3,499	0.76
25 一般事務員	2,038	3,167	0.64
26 会計事務員	232	139	1.67
27 生産関連事務員	150	64	2.34
28 営業・販売関連事務員	159	65	2.45
29 外勤事務員	6	2	3.00
30 運輸・郵便事務	41	5	8.20
31 事務用機器操作の職業	22	57	0.39
D 販売の職業	1,963	785	2.50
32 商品販売の職業	1,914	711	2.69
33 販売類似的職業	2	15	0.13
34 営業の職業	47	59	0.80
E サービスの職業	7,534	1,855	4.06
35 家庭生活支援サービス	23	7	3.29
36 介護サービスの職業	2,428	462	5.26
37 保健医療サービス	362	74	4.89
38 生活衛生サービス	567	114	4.97
39 飲食物調理の職業	2,158	559	3.86
40 接客・給仕の職業	1,653	358	4.62
41 居住施設・ビルの管理	92	126	0.73
42 その他のサービス	251	155	1.62
F 保安の職業	458	100	4.58
G 農林漁業の職業	107	53	2.02
H 生産工程の職業	1,336	667	2.00
49 生産設備(金属)	6	4	1.50
50 生産設備(金属除く)	23	12	1.92
51 生産設備(機械)	7	5	1.40
52 金属材料製造等	92	37	2.49
54 製品製造・加工処理	793	345	2.30
57 機械組立の職業	161	95	1.69
60 機械整備・修理の職業	54	14	3.86
61 製品検査(金属)	21	16	1.31
62 製品検査(金属除く)	95	40	2.38
63 機械検査の職業	35	10	3.50
64 生産関連・生産類似	49	89	0.55
I 輸送・機械運転の職業	647	228	2.84
65 鉄道運転の職業		0	-
66 自動車運転の職業	605	170	3.56
67 船舶・航空機運転			-
68 その他の輸送の職業	15	21	0.71
69 定置・建設機械運転	27	37	0.73
J 建設・探掘の職業	114	43	2.65
70 建設躯体工事の職業	15	3	5.00
71 建設の職業	39	18	2.17
72 電気工事の職業	9	17	0.53
73 土木の職業	51	5	10.20
74 探掘の職業			-
K 運搬・清掃等の職業	3,474	3,428	1.01
75 運搬の職業	585	196	2.98
76 清掃の職業	1,674	748	2.24
77 包装の職業	233	78	2.99
78 その他の運搬等の職業	982	2,406	0.41
分類不能の職業		2,682	-
(IT関連の職業計)	160	212	0.75
(IT技術関連)	19	67	0.28
(IT操作関連)	87	132	0.66
(IT製造関連)	54	13	4.15
(福祉関連の職業計)	4,003	1,119	3.58
(介護関連)	2,900	601	4.83
(その他の福祉)	1,103	518	2.13

※ 資料出所:職業安定業務統計

※ 職種は平成24年3月改定「厚生労働省編職業分類表」に基づくもの。

※ 有効求人倍率は原数値

※ この数値は、京都労働局管内の公共職業安定所の合計数です。

※ 求人募集数・求職者数・求人倍率は正式にはそれぞれ有効求人数・有効求職者数・有効求人倍率といえます。

※ 常用とは、雇用契約において雇用期間の定めがないか又は4ヶ月以上の雇用期間が定められているもの(季節労働者を除く)をいいます。

※ 常用的パートとは、パートタイムの内雇用期間の定めがないか又は4ヶ月以上の雇用期間によって就労するものをいいます。

※ 「IT関連の職業」及び「福祉関連の職業」についてはそれぞれの職業から抽出した内数

「IT技術関連」とは、電気・電子・電気通信設計技術者、同機器生産技術者、システムコンサルタント、システム設計技術者、ソフトウェア開発技術者、プログラマーなど

「IT操作関連」とは、グラフィックデザイナー、ウェブデザイナー、データ入力係員、製図工など

「IT製造関連」とは、電気通信機械器具組立工、半導体製品製造工、被覆電線製造工、電気通信機械器具修理工、通信線架線敷設作業員、電気通信設備作業員など

「介護関連」とは、福祉施設指導専門員、介護支援専門員、医療ソーシャルワーカー、家政婦(夫)、家事手伝、施設介護員、訪問介護職など

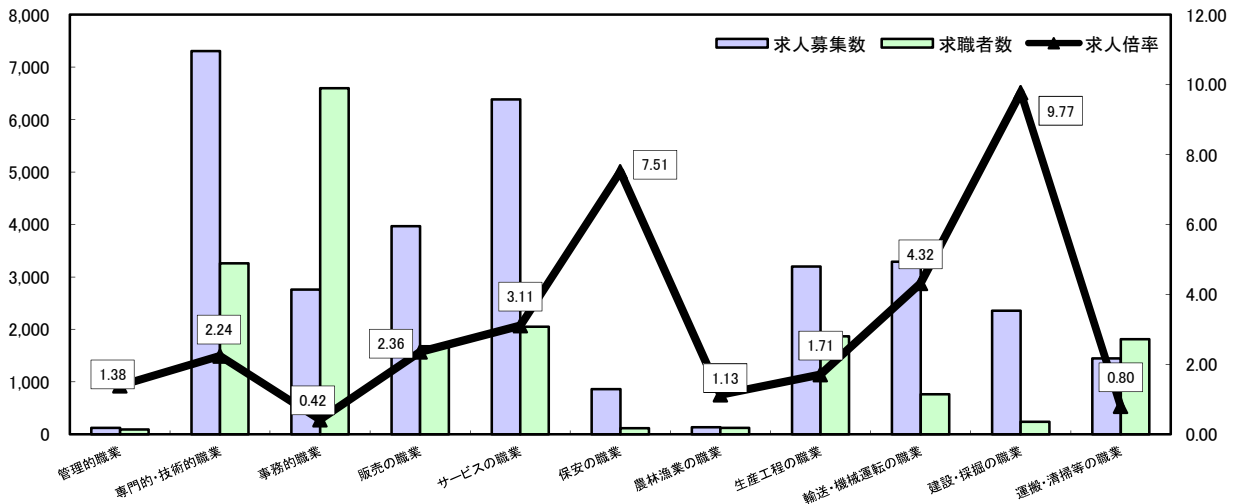
「その他の福祉」とは、保健師、助産師、看護師、理学療法士、作業療法士、視能訓練士、言語聴覚士、福祉相談・指導専門員など

# 求人・求職バランスシート

令和2年2月

京都労働局

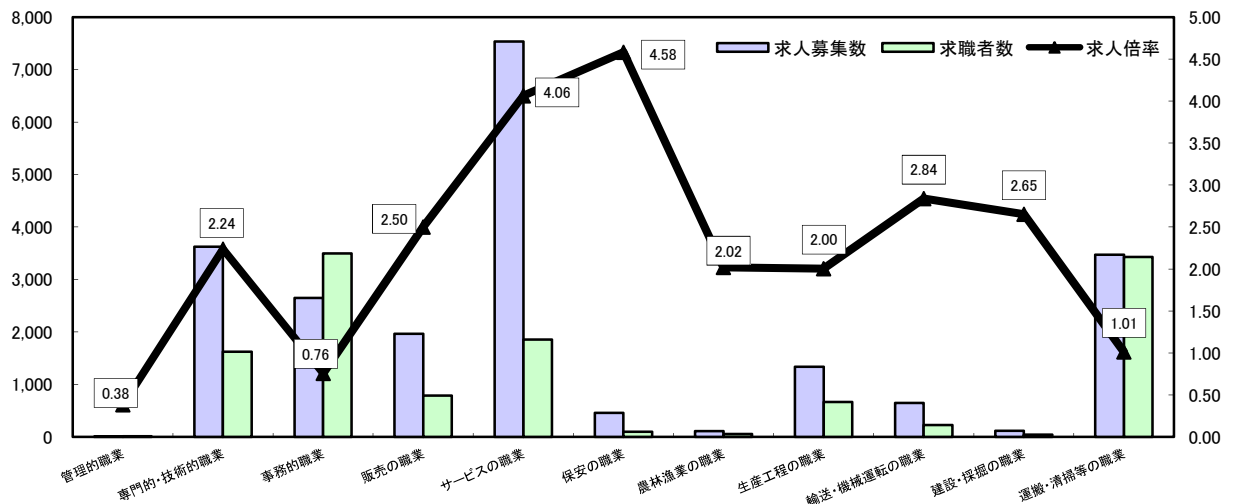
## 常用



\*求人募集数・求職者数は左目盛(人)、求人倍率は右目盛(倍)

	管理的職業	専門的・技術的職業	事務的職業	販売の職業	サービスの職業	保安の職業	農林漁業の職業	生産工程の職業	輸送・機械運転の職業	建設・採掘の職業	運搬・清掃等の職業	職業の合計
求人募集数	126	7,302	2,758	3,967	6,384	864	137	3,196	3,293	2,355	1,450	31,832
求職者数	91	3,259	6,597	1,682	2,053	115	121	1,866	762	241	1,812	21,705
求人倍率	1.38	2.24	0.42	2.36	3.11	7.51	1.13	1.71	4.32	9.77	0.80	1.47

## 常用的パート



\*求人募集数・求職者数は左目盛(人)、求人倍率は右目盛(倍)

	管理的職業	専門的・技術的職業	事務的職業	販売の職業	サービスの職業	保安の職業	農林漁業の職業	生産工程の職業	輸送・機械運転の職業	建設・採掘の職業	運搬・清掃等の職業	職業の合計
求人募集数	5	3,626	2,648	1,963	7,534	458	107	1,336	647	114	3,474	21,912
求職者数	13	1,622	3,499	785	1,855	100	53	667	228	43	3,428	14,975
求人倍率	0.38	2.24	0.76	2.50	4.06	4.58	2.02	2.00	2.84	2.65	1.01	1.46

- (注) 1 求人募集数・求職者数・求人倍率は正式にはそれぞれ有効求人数・有効求職者数・有効求人倍率といいます。  
 2 求人倍率は、求職者1人あたりの求人募集数を意味しています。  
 3 [職業の合計]欄には、[職業分類不能]を含みます。  
 4 常用とは、雇用契約において雇用期間の定めがないか又は4ヶ月以上の雇用期間が定められているもの(季節労働者を除く)をいいます。  
 5 常用的パートとは、パートタイムのうち雇用期間の定めがないか又は4ヶ月以上の雇用期間によって就労するものをいいます。

# 求人・求職バランスシート(令和2年2月分)

◎常用

(単位:人倍)

職業計	求人募集数	求職者数	求人倍率
A 管理的職業	106	87	1.22
B 専門的・技術的職業	6,450	3,019	2.14
07 開発技術者	310	149	2.08
08 製造技術者	199	205	0.97
09 建築・土木技術者等	838	124	6.76
10 情報処理・通信技術者	592	366	1.62
11 その他の技術者	33	12	2.75
12 医師・薬剤師等	100	40	2.50
13 保健師、助産師、看護師	986	355	2.78
14 医療技術者	516	133	3.88
15 その他の保健医療	587	214	2.74
16 社会福祉の専門的職業	1,744	401	4.35
22 美術家、デザイナー等	169	413	0.41
05.06.17～21.23.24その他の専門的職業	376	607	0.62
C 事務的職業	2,432	6,100	0.40
25 一般事務員	1,620	5,109	0.32
26 会計事務員	268	435	0.62
27 生産関連事務員	226	144	1.57
28 営業・販売関連事務員	247	336	0.74
29 外勤事務員	3	2	1.50
30 運輸・郵便事務	47	26	1.81
31 事務用機器操作の職業	21	48	0.44
D 販売の職業	3,659	1,554	2.35
32 商品販売の職業	1,819	679	2.68
33 販売類似的職業	115	25	4.60
34 営業の職業	1,725	850	2.03
E サービスの職業	5,627	1,795	3.13
35 家庭生活支援サービス		3	-
36 介護サービスの職業	2,307	540	4.27
37 保健医療サービス	319	73	4.37
38 生活衛生サービス	541	161	3.36
39 飲食物調理の職業	1,335	445	3.00
40 接客・給仕の職業	915	337	2.72
41 居住施設・ビルの管理	91	109	0.83
42 その他のサービス	119	127	0.94
F 保安の職業	716	89	8.04
G 農林漁業の職業	91	85	1.07
H 生産工程の職業	2,628	1,448	1.81
49 生産設備(金属)	24	20	1.20
50 生産設備(金属除く)	72	41	1.76
51 生産設備(機械)	72	39	1.85
52 金属材料製造等	680	192	3.54
54 製品製造・加工処理	704	551	1.28
57 機械組立の職業	361	231	1.56
60 機械整備・修理の職業	389	69	5.64
61 製品検査(金属)	24	14	1.71
62 製品検査(金属除く)	45	17	2.65
63 機械検査の職業	42	12	3.50
64 生産関連・生産類似	215	262	0.82
I 輸送・機械運転の職業	3,038	641	4.74
65 鉄道運転の職業		2	-
66 自動車運転の職業	2,800	429	6.53
67 船舶・航空機運転		2	-
68 その他の輸送の職業	46	54	0.85
69 定置・建設機械運転	192	154	1.25
J 建設・採掘の職業	1,948	187	10.42
70 建設躯体工事の職業	450	17	26.47
71 建設の職業	551	60	9.18
72 電気工事の職業	362	62	5.84
73 土木の職業	579	48	12.06
74 採掘の職業	6		-
K 運搬・清掃等の職業	1,335	1,516	0.88
75 運搬の職業	683	447	1.53
76 清掃の職業	252	228	1.11
77 包装の職業	39	28	1.39
78 その他の運搬等の職業	361	813	0.44
分類不能の職業		2,759	-
(IT関連の職業計)	1,156	862	1.34
(IT技術関連)	849	470	1.81
(IT操作関連)	188	358	0.53
(IT製造関連)	119	34	3.50
(福祉関連の職業計)	4,445	1,191	3.73
(介護関連)	3,115	722	4.31
(その他の福祉)	1,330	469	2.84

ハローワーク南部5所計

◎常用的パート

(京都西陣所、京都七条所、伏見所、宇治所、京都田辺所)

(単位:人倍)

職業計	求人募集数	求職者数	求人倍率
A 管理的職業	2	12	0.17
B 専門的・技術的職業	3,269	1,435	2.28
07 開発技術者	7	19	0.37
08 製造技術者	48	68	0.71
09 建築・土木技術者等	23	23	1.00
10 情報処理・通信技術者	16	34	0.47
11 その他の技術者	2	4	0.50
12 医師・薬剤師等	112	46	2.43
13 保健師、助産師、看護師	863	390	2.21
14 医療技術者	343	62	5.53
15 その他の保健医療	200	85	2.35
16 社会福祉の専門的職業	895	307	2.92
22 美術家、デザイナー等	106	111	0.95
05.06.17～21.23.24その他の専門的職業	654	286	2.29
C 事務的職業	2,390	3,094	0.77
25 一般事務員	1,818	2,789	0.65
26 会計事務員	221	133	1.66
27 生産関連事務員	143	57	2.51
28 営業・販売関連事務員	145	57	2.54
29 外勤事務員	6	2	3.00
30 運輸・郵便事務	36	4	9.00
31 事務用機器操作の職業	21	52	0.40
D 販売の職業	1,626	705	2.31
32 商品販売の職業	1,581	637	2.48
33 販売類似的職業	1	15	0.07
34 営業の職業	44	53	0.83
E サービスの職業	6,598	1,578	4.18
35 家庭生活支援サービス	16	6	2.67
36 介護サービスの職業	2,222	393	5.65
37 保健医療サービス	333	66	5.05
38 生活衛生サービス	513	101	5.08
39 飲食物調理の職業	1,936	457	4.24
40 接客・給仕の職業	1,268	295	4.30
41 居住施設・ビルの管理	89	124	0.72
42 その他のサービス	221	136	1.63
F 保安の職業	414	81	5.11
G 農林漁業の職業	77	40	1.93
H 生産工程の職業	1,131	498	2.27
49 生産設備(金属)	5	3	1.67
50 生産設備(金属除く)	22	10	2.20
51 生産設備(機械)	7	4	1.75
52 金属材料製造等	77	30	2.57
54 製品製造・加工処理	658	265	2.48
57 機械組立の職業	152	57	2.67
60 機械整備・修理の職業	47	12	3.92
61 製品検査(金属)	13	9	1.44
62 製品検査(金属除く)	77	25	3.08
63 機械検査の職業	30	8	3.75
64 生産関連・生産類似	43	75	0.57
I 輸送・機械運転の職業	583	188	3.10
65 鉄道運転の職業		0	-
66 自動車運転の職業	548	138	3.97
67 船舶・航空機運転			-
68 その他の輸送の職業	15	18	0.83
69 定置・建設機械運転	20	32	0.63
J 建設・採掘の職業	104	34	3.06
70 建設躯体工事の職業	15	2	7.50
71 建設の職業	35	14	2.50
72 電気工事の職業	7	13	0.54
73 土木の職業	47	5	9.40
74 採掘の職業			-
K 運搬・清掃等の職業	3,063	2,855	1.07
75 運搬の職業	511	158	3.23
76 清掃の職業	1,498	617	2.43
77 包装の職業	225	72	3.13
78 その他の運搬等の職業	829	2,008	0.41
分類不能の職業		2,368	-
(IT関連の職業計)	149	190	0.78
(IT技術関連)	19	59	0.32
(IT操作関連)	78	122	0.64
(IT製造関連)	52	9	5.78
(福祉関連の職業計)	3,625	960	3.78
(介護関連)	2,637	509	5.18
(その他の福祉)	988	451	2.19

※ 資料出所:職業安定業務統計

※ 職種は平成24年3月改定「厚生労働省編職業分類表」に基づくもの。

※ 有効求人倍率は原数値

※ この数値は、京都労働局管内の南部5公共職業安定所の合計数です。

※ 求人募集数・求職者数・求人倍率は正式にはそれぞれ有効求人数・有効求職者数・有効求人倍率といえます。

※ 常用とは、雇用契約において雇用期間の定めがないか又は4ヶ月以上の雇用期間が定められているもの(季節労働者を除く)をいいます。

※ 常用的パートとは、パートタイムの内雇用期間の定めがないか又は4ヶ月以上の雇用期間によって就労するものをいいます。

※ 「IT関連の職業」及び「福祉関連の職業」についてはそれぞれの職業から抽出した内数

「IT技術関連」とは、電気・電子・電気通信設計技術者、同機器生産技術者、システムコンサルタント、システム設計技術者、ソフトウェア開発技術者、プログラマーなど

「IT操作関連」とは、グラフィックデザイナー、ウェブデザイナー、データ入力係員、製図工など

「IT製造関連」とは、電気通信機械器具組立工、半導体製品製造工、被覆電線製造工、電気通信機械器具修理工、通信線架線・敷設作業員、電気通信設備作業員など

「介護関連」とは、福祉施設指導専門員、介護支援専門員、医療ソーシャルワーカー、家政婦(夫)、家事手伝、施設介護員、訪問介護員など

「その他の福祉」とは、保健師、助産師、看護師、理学療法士、作業療法士、視能訓練士、言語聴覚士、福祉相談・指導専門員など

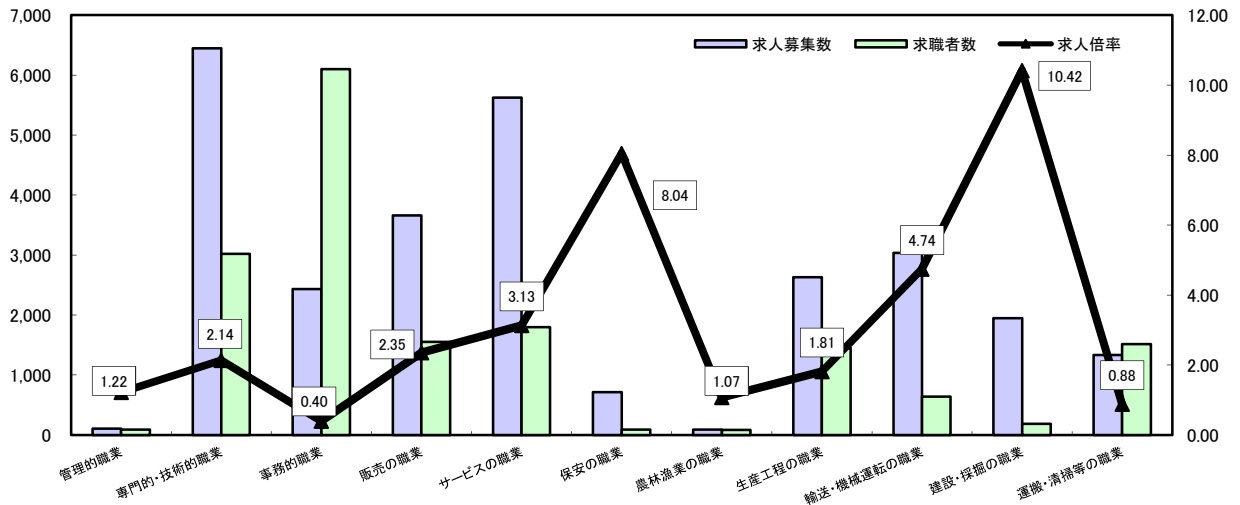
# 求人・求職バランスシート

令和2年2月

ハローワーク南部5所

(京都西陣所、京都七条所、伏見所、宇治所、京都田辺所)

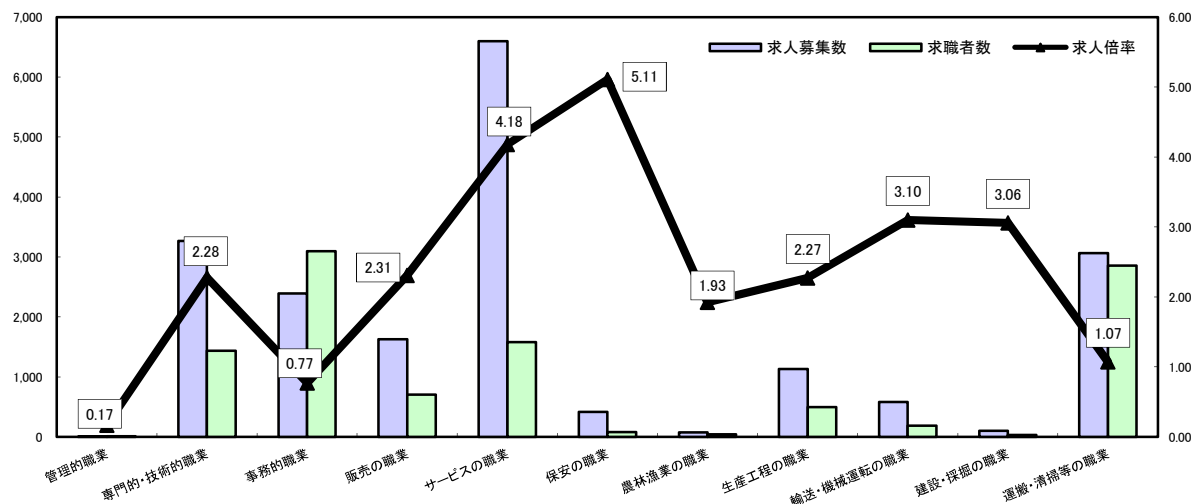
## 常用



\*求人募集数・求職者数は左目盛(人)、求人倍率は右目盛(倍)

	管理的職業	専門的・技術的職業	事務的職業	販売の職業	サービスの職業	保安の職業	農林漁業の職業	生産工程の職業	輸送・機械運転の職業	建設・採掘の職業	運搬・清掃等の職業	職業の合計
求人募集数	106	6,450	2,432	3,659	5,627	716	91	2,628	3,038	1,948	1,335	28,030
求職者数	87	3,019	6,100	1,554	1,795	89	85	1,448	641	187	1,516	19,280
求人倍率	1.22	2.14	0.40	2.35	3.13	8.04	1.07	1.81	4.74	10.42	0.88	1.45

## 常用的パート



\*求人募集数・求職者数は左目盛(人)、求人倍率は右目盛(倍)

	管理的職業	専門的・技術的職業	事務的職業	販売の職業	サービスの職業	保安の職業	農林漁業の職業	生産工程の職業	輸送・機械運転の職業	建設・採掘の職業	運搬・清掃等の職業	職業の合計
求人募集数	2	3,269	2,390	1,626	6,598	414	77	1,131	583	104	3,063	19,257
求職者数	12	1,435	3,094	705	1,578	81	40	498	188	34	2,855	12,888
求人倍率	0.17	2.28	0.77	2.31	4.18	5.11	1.93	2.27	3.10	3.06	1.07	1.49

- (注) 1 求人募集数・求職者数・求人倍率は正式にはそれぞれ有効求人数・有効求職者数・有効求人倍率といいます。  
 2 求人倍率は、求職者1人あたりの求人募集数を意味しています。  
 3 [職業の合計]欄には、[職業分類不能]を含みます。  
 4 常用とは、雇用契約において雇用期間の定めがないか又は4ヶ月以上の雇用期間が定められているもの(季節労働者を除く)をいいます。  
 5 常用的パートとは、パートタイムのうち雇用期間の定めがないか又は4ヶ月以上の雇用期間によって就労するものをいいます。

# 求人・求職バランスシート(令和2年2月分)

◎常用

(単位:人倍)

職業計	求人募集数	求職者数	求人倍率
A 管理的職業	3,802	2,425	1.57
B 専門的・技術的職業	852	240	3.55
07 開発技術者	50	8	6.25
08 製造技術者	30	49	0.61
09 建築・土木技術者等	271	15	18.07
10 情報処理・通信技術者	16	11	1.45
11 その他の技術者	3	1	3.00
12 医師・薬剤師等	15	1	15.00
13 保健師、助産師、看護師	155	51	3.04
14 医療技術者	66	10	6.60
15 その他の保健医療	25	11	2.27
16 社会福祉の専門的職業	168	48	3.50
22 美術家、デザイナー等	21	13	1.62
05.06.17~21.23.24その他の専門的職業	32	22	1.45
C 事務的職業	326	497	0.66
25 一般事務員	217	458	0.47
26 会計事務員	23	6	3.83
27 生産関連事務員	34	10	3.40
28 営業・販売関連事務員	46	17	2.71
29 外勤事務員	1	-	-
30 運輸・郵便事務	5	2	2.50
31 事務用機器操作の職業	-	4	-
D 販売の職業	308	128	2.41
32 商品販売の職業	139	77	1.81
33 販売類似的職業	1	-	-
34 営業の職業	168	51	3.29
E サービスの職業	757	258	2.93
35 家庭生活支援サービス	-	-	-
36 介護サービスの職業	247	99	2.49
37 保健医療サービス	60	14	4.29
38 生活衛生サービス	81	11	7.36
39 飲食調理の職業	160	52	3.08
40 接客・給仕の職業	179	60	2.98
41 居住施設・ビルの管理	4	6	0.67
42 その他のサービス	26	16	1.63
F 保安の職業	148	26	5.69
G 農林漁業の職業	46	36	1.28
H 生産工程の職業	568	418	1.36
49 生産設備(金属)	6	15	0.40
50 生産設備(金属除く)	9	8	1.13
51 生産設備(機械)	4	5	0.80
52 金属材料製造等	129	44	2.93
54 製品製造・加工処理	150	156	0.96
57 機械組立の職業	35	76	0.46
60 機械整備・修理の職業	152	25	6.08
61 製品検査(金属)	14	7	2.00
62 製品検査(金属除く)	17	6	2.83
63 機械検査の職業	6	4	1.50
64 生産関連・生産類似	46	72	0.64
I 輸送・機械運転の職業	255	121	2.11
65 鉄道運転の職業	1	-	-
66 自動車運転の職業	175	87	2.01
67 船舶・航空機運転	1	6	0.17
68 その他の輸送の職業	21	19	1.11
69 定置・建設機械運転	57	9	6.33
J 建設・探掘の職業	407	54	7.54
70 建設躯体工事の職業	83	5	16.60
71 建設の職業	70	23	3.04
72 電気工事の職業	87	6	14.50
73 土木の職業	158	19	8.32
74 探掘の職業	9	1	9.00
K 運搬・清掃等の職業	115	296	0.39
75 運搬の職業	54	65	0.83
76 清掃の職業	32	66	0.48
77 包装の職業	3	5	0.60
78 その他の運搬等の職業	26	160	0.16
分類不能の職業	-	347	-
(IT関連の職業計)	88	43	2.05
(IT技術関連)	53	23	2.30
(IT操作関連)	16	15	1.07
(IT製造関連)	19	5	3.80
(福祉関連の職業計)	533	189	2.82
(介護関連)	351	128	2.74
(その他の福祉)	182	61	2.98

◎常用的パート

ハローワーク北部3所計

(福知山所、舞鶴所、峰山所)

(単位:人倍)

職業計	求人募集数	求職者数	求人倍率
A 管理的職業	2,655	2,087	1.27
B 専門的・技術的職業	357	187	1.91
07 開発技術者	-	-	-
08 製造技術者	-	14	-
09 建築・土木技術者等	2	2	1.00
10 情報処理・通信技術者	-	5	-
11 その他の技術者	5	-	-
12 医師・薬剤師等	8	4	2.00
13 保健師、助産師、看護師	96	62	1.55
14 医療技術者	37	7	5.29
15 その他の保健医療	12	7	1.71
16 社会福祉の専門的職業	140	54	2.59
22 美術家、デザイナー等	11	9	1.22
05.06.17~21.23.24その他の専門的職業	46	23	2.00
C 事務的職業	258	405	0.64
25 一般事務員	220	378	0.58
26 会計事務員	11	6	1.83
27 生産関連事務員	7	7	1.00
28 営業・販売関連事務員	14	8	1.75
29 外勤事務員	-	-	-
30 運輸・郵便事務	5	1	5.00
31 事務用機器操作の職業	1	5	0.20
D 販売の職業	337	80	4.21
32 商品販売の職業	333	74	4.50
33 販売類似的職業	1	0	-
34 営業の職業	3	6	0.50
E サービスの職業	936	277	3.38
35 家庭生活支援サービス	7	1	7.00
36 介護サービスの職業	206	69	2.99
37 保健医療サービス	29	8	3.63
38 生活衛生サービス	54	13	4.15
39 飲食調理の職業	222	102	2.18
40 接客・給仕の職業	385	63	6.11
41 居住施設・ビルの管理	3	2	1.50
42 その他のサービス	30	19	1.58
F 保安の職業	44	19	2.32
G 農林漁業の職業	30	13	2.31
H 生産工程の職業	205	169	1.21
49 生産設備(金属)	1	1	1.00
50 生産設備(金属除く)	1	2	0.50
51 生産設備(機械)	-	1	-
52 金属材料製造等	15	7	2.14
54 製品製造・加工処理	135	80	1.69
57 機械組立の職業	9	38	0.24
60 機械整備・修理の職業	7	2	3.50
61 製品検査(金属)	8	7	1.14
62 製品検査(金属除く)	18	15	1.20
63 機械検査の職業	5	2	2.50
64 生産関連・生産類似	6	14	0.43
I 輸送・機械運転の職業	64	40	1.60
65 鉄道運転の職業	-	-	-
66 自動車運転の職業	57	32	1.78
67 船舶・航空機運転	-	-	-
68 その他の輸送の職業	-	3	-
69 定置・建設機械運転	7	5	1.40
J 建設・探掘の職業	10	9	1.11
70 建設躯体工事の職業	-	1	-
71 建設の職業	4	4	1.00
72 電気工事の職業	2	4	0.50
73 土木の職業	4	-	-
74 探掘の職業	-	-	-
K 運搬・清掃等の職業	411	573	0.72
75 運搬の職業	74	38	1.95
76 清掃の職業	176	131	1.34
77 包装の職業	8	6	1.33
78 その他の運搬等の職業	153	398	0.38
分類不能の職業	-	314	-
(IT関連の職業計)	11	22	0.50
(IT技術関連)	-	8	-
(IT操作関連)	9	10	0.90
(IT製造関連)	2	4	0.50
(福祉関連の職業計)	378	159	2.38
(介護関連)	263	92	2.86
(その他の福祉)	115	67	1.72

※ 資料出所:職業安定業務統計

※ 職種は平成24年3月改定「厚生労働省編職業分類表」に基づくもの。

※ 有効求人倍率は原数値

※ この数値は、京都労働局管内の北部3公共職業安定所の合計数です。

※ 求人募集数・求職者数・求人倍率は正式にはそれぞれ有効求人数・有効求職者数・有効求人倍率といえます。

※ 常用とは、雇用契約において雇用期間の定めがないか又は4ヶ月以上の雇用期間が定められているもの(季節労働者を除く)をいいます。

※ 常用的パートとは、パートタイムの内雇用期間の定めがないか又は4ヶ月以上の雇用期間によって就労するものをいいます。

※ 「IT関連の職業」及び「福祉関連の職業」についてはそれぞれの職業から抽出した内数

「IT技術関連」とは、電気・電子・電気通信設計技術者、同機器生産技術者、システムコンサルタント、システム設計技術者、ソフトウェア開発技術者、プログラマーなど

「IT操作関連」とは、グラフィックデザイナー、ウェブデザイナー、データ入力係員、製図工など

「IT製造関連」とは、電気通信機械器具組立工、半導体製品製造工、被覆線架線敷設作業員、電気通信設備作業員など

「介護関連」とは、福祉施設指導専門員、介護支援専門員、医療ソーシャルワーカー、家政婦(夫)、家事手伝い、施設介護員、訪問介護職など

「その他の福祉」とは、保健師、助産師、看護師、理学療法士、作業療法士、視能訓練士、言語聴覚士、福祉相談・指導専門員など

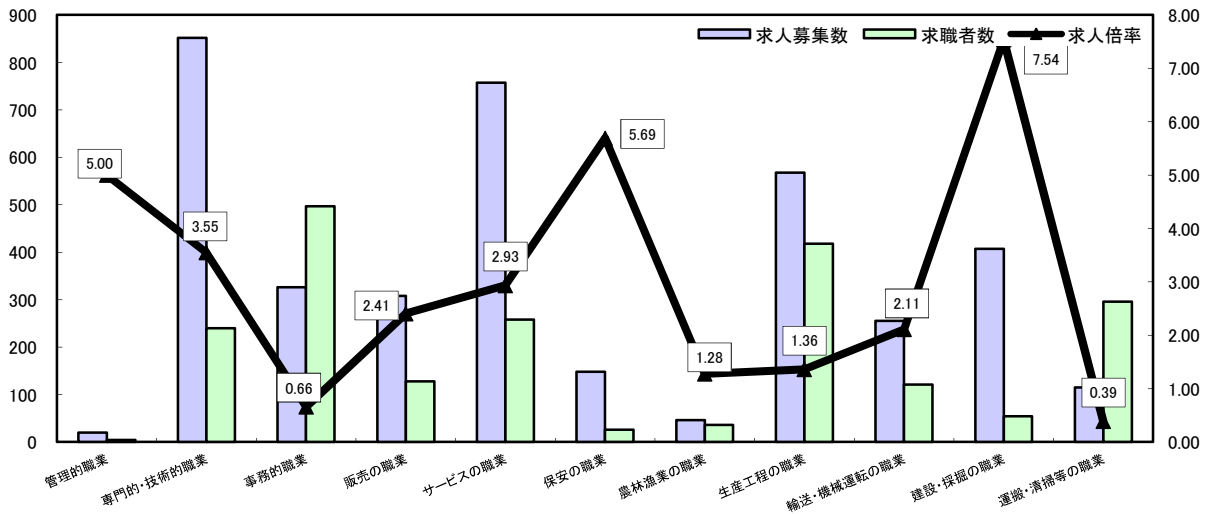
# 求人・求職バランスシート

令和2年2月

ハローワーク北部3所

(福知山所、舞鶴所、峰山所)

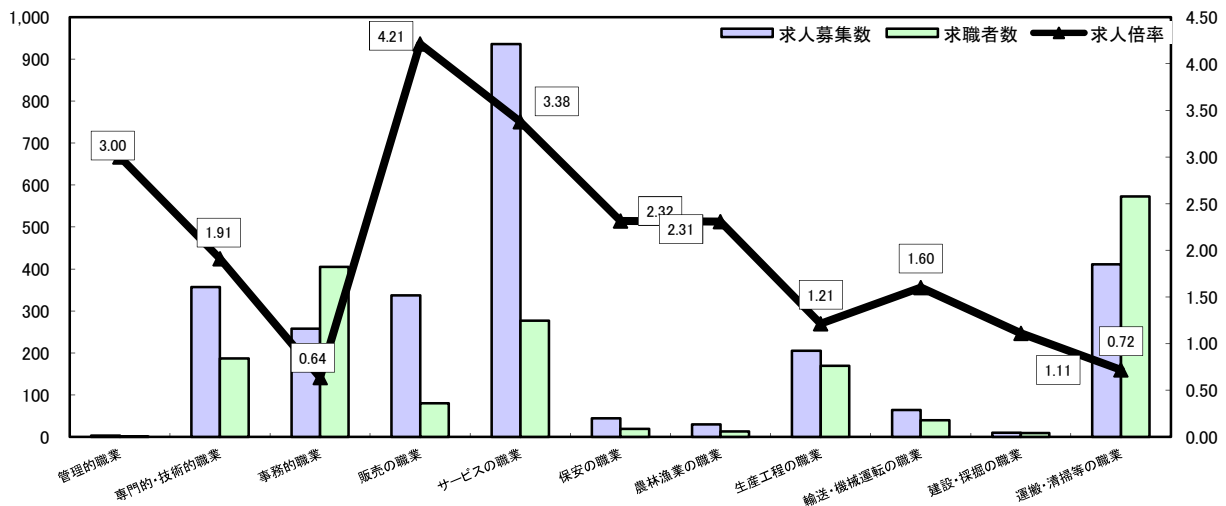
## 常用



\*求人募集数・求職者数は左目盛(人)、求人倍率は右目盛(倍)

	管理的職業	専門的・技術的職業	事務的職業	販売の職業	サービスの職業	保安の職業	農林漁業の職業	生産工程の職業	輸送・機械運転の職業	建設・採掘の職業	運搬・清掃等の職業	職業の合計
求人募集数	20	852	326	308	757	148	46	568	255	407	115	3,802
求職者数	4	240	497	128	258	26	36	418	121	54	296	2,425
求人倍率	5.00	3.55	0.66	2.41	2.93	5.69	1.28	1.36	2.11	7.54	0.39	1.57

## 常用的パート



\*求人募集数・求職者数は左目盛(人)、求人倍率は右目盛(倍)

	管理的職業	専門的・技術的職業	事務的職業	販売の職業	サービスの職業	保安の職業	農林漁業の職業	生産工程の職業	輸送・機械運転の職業	建設・採掘の職業	運搬・清掃等の職業	職業の合計
求人募集数	3	357	258	337	936	44	30	205	64	10	411	2,655
求職者数	1	187	405	80	277	19	13	169	40	9	573	2,087
求人倍率	3.00	1.91	0.64	4.21	3.38	2.32	2.31	1.21	1.60	1.11	0.72	1.27

- (注) 1 求人募集数・求職者数・求人倍率は正式にはそれぞれ有効求人数・有効求職者数・有効求人倍率といいます。  
 2 求人倍率は、求職者1人あたりの求人募集数を意味しています。  
 3 [職業の合計]欄には、[職業分類不能]を含みます。  
 4 常用とは、雇用契約において雇用期間の定めがないか又は4ヶ月以上の雇用期間が定められているもの(季節労働者を除く)をいいます。  
 5 常用的パートとは、パートタイムのうち雇用期間の定めがないか又は4ヶ月以上の雇用期間によって就労するものをいいます。