

# 求人・求職バランスシート(令和元年10月分)

京都労働局

◎常用

(単位:人倍)

職業計	求人募集数	求職者数	求人倍率
<b>A 管理的職業</b>	<b>31,443</b>	<b>22,585</b>	<b>1.39</b>
<b>B 専門的・技術的職業</b>	<b>6,877</b>	<b>3,416</b>	<b>2.01</b>
07 開発技術者	366	159	2.30
08 製造技術者	193	298	0.65
09 建築・土木技術者等	1,216	166	7.33
10 情報処理・通信技術者	522	352	1.48
11 その他の技術者	31	14	2.21
12 医師・薬剤師等	115	44	2.61
13 保健師、助産師、看護師	1,057	440	2.40
14 医療技術者	550	145	3.79
15 その他の保健医療	562	217	2.59
16 社会福祉の専門的職業	1,694	456	3.71
22 美術家、デザイナー等	181	474	0.38
05.06.17～21.23.24その他の専門的職業	390	651	0.60
<b>C 事務的職業</b>	<b>2,713</b>	<b>6,908</b>	<b>0.39</b>
25 一般事務員	1,691	5,797	0.29
26 会計事務員	326	439	0.74
27 生産関連事務員	287	191	1.50
28 営業・販売関連事務員	343	411	0.83
29 外勤事務員	3	2	1.50
30 運輸・郵便事務	46	21	2.19
31 事務用機器操作の職業	17	47	0.36
<b>D 販売の職業</b>	<b>4,359</b>	<b>1,926</b>	<b>2.26</b>
32 商品販売の職業	2,163	882	2.45
33 販売類似的職業	140	33	4.24
34 営業の職業	2,056	1,011	2.03
<b>E サービスの職業</b>	<b>6,159</b>	<b>2,190</b>	<b>2.81</b>
35 家庭生活支援サービス	3	5	0.60
36 介護サービスの職業	2,271	665	3.42
37 保健医療サービス	343	107	3.21
38 生活衛生サービス	650	171	3.80
39 飲食物調理の職業	1,527	519	2.94
40 接客・給仕の職業	1,154	443	2.60
41 居住施設・ビルの管理	63	117	0.54
42 その他のサービス	148	163	0.91
<b>F 保安の職業</b>	<b>889</b>	<b>116</b>	<b>7.49</b>
<b>G 農林漁業の職業</b>	<b>159</b>	<b>119</b>	<b>1.34</b>
<b>H 生産工程の職業</b>	<b>3,454</b>	<b>2,070</b>	<b>1.67</b>
49 生産設備(金属)	29	36	0.81
50 生産設備(金属除く)	114	50	2.28
51 生産設備(機械)	76	37	2.05
52 金属材料製造等	881	248	3.55
54 製品製造・加工処理	935	774	1.21
57 機械組立の職業	427	366	1.17
60 機械整備・修理の職業	576	107	5.38
61 製品検査(金属)	39	25	1.56
62 製品検査(金属除く)	60	35	1.71
63 機械検査の職業	33	21	1.57
64 生産関連・生産類似	284	371	0.77
<b>I 輸送・機械運転の職業</b>	<b>2,708</b>	<b>808</b>	<b>3.35</b>
65 鉄道運転の職業	3	6	0.50
66 自動車運転の職業	2,321	560	4.14
67 船舶・航空機運転	4	2	2.00
68 その他の輸送の職業	70	70	1.00
69 定置・建設機械運転	310	170	1.82
<b>J 建設・探掘の職業</b>	<b>2,454</b>	<b>278</b>	<b>8.83</b>
70 建設躯体工事の職業	513	28	18.32
71 建設の職業	693	104	6.66
72 電気工事の職業	504	68	7.41
73 土木の職業	731	78	9.37
74 探掘の職業	13	-	-
<b>K 運搬・清掃等の職業</b>	<b>1,459</b>	<b>2,051</b>	<b>0.71</b>
75 運搬の職業	769	551	1.40
76 清掃の職業	273	305	0.90
77 包装の職業	46	30	1.53
78 その他の運搬等の職業	371	1,165	0.32
<b>分類不能の職業</b>	<b>2,609</b>	<b>-</b>	<b>-</b>
<b>(IT関連の職業計)</b>	<b>1,151</b>	<b>923</b>	<b>1.25</b>
(IT技術関連)	817	467	1.75
(IT操作関連)	211	415	0.51
(IT製造関連)	123	41	3.00
<b>(福祉関連の職業計)</b>	<b>4,584</b>	<b>1,470</b>	<b>3.12</b>
(介護関連)	3,180	902	3.53
(その他の福祉)	1,404	568	2.47

◎常用的パート

(単位:人倍)

職業計	求人募集数	求職者数	求人倍率
<b>A 管理的職業</b>	<b>23,066</b>	<b>15,973</b>	<b>1.44</b>
<b>B 専門的・技術的職業</b>	<b>3,323</b>	<b>1,786</b>	<b>1.86</b>
07 開発技術者	4	21	0.19
08 製造技術者	18	89	0.20
09 建築・土木技術者等	37	30	1.23
10 情報処理・通信技術者	14	31	0.45
11 その他の技術者	5	3	1.67
12 医師・薬剤師等	118	71	1.66
13 保健師、助産師、看護師	913	533	1.71
14 医療技術者	375	84	4.46
15 その他の保健医療	217	74	2.93
16 社会福祉の専門的職業	1,107	426	2.60
22 美術家、デザイナー等	75	118	0.64
05.06.17～21.23.24その他の専門的職業	440	306	1.44
<b>C 事務的職業</b>	<b>2,410</b>	<b>3,815</b>	<b>0.63</b>
25 一般事務員	1,620	3,432	0.47
26 会計事務員	265	144	1.84
27 生産関連事務員	201	58	3.47
28 営業・販売関連事務員	157	103	1.52
29 外勤事務員	10	5	2.00
30 運輸・郵便事務	119	6	19.83
31 事務用機器操作の職業	38	67	0.57
<b>D 販売の職業</b>	<b>2,087</b>	<b>1,015</b>	<b>2.06</b>
32 商品販売の職業	2,022	921	2.20
33 販売類似的職業	3	11	0.27
34 営業の職業	62	83	0.75
<b>E サービスの職業</b>	<b>8,285</b>	<b>1,966</b>	<b>4.21</b>
35 家庭生活支援サービス	28	11	2.55
36 介護サービスの職業	2,693	486	5.54
37 保健医療サービス	345	75	4.60
38 生活衛生サービス	591	122	4.84
39 飲食物調理の職業	2,307	597	3.86
40 接客・給仕の職業	1,899	413	4.60
41 居住施設・ビルの管理	70	112	0.63
42 その他のサービス	352	150	2.35
<b>F 保安の職業</b>	<b>531</b>	<b>99</b>	<b>5.36</b>
<b>G 農林漁業の職業</b>	<b>139</b>	<b>57</b>	<b>2.44</b>
<b>H 生産工程の職業</b>	<b>1,404</b>	<b>770</b>	<b>1.82</b>
49 生産設備(金属)	6	2	3.00
50 生産設備(金属除く)	34	13	2.62
51 生産設備(機械)	1	6	0.17
52 金属材料製造等	107	31	3.45
54 製品製造・加工処理	838	387	2.17
57 機械組立の職業	159	116	1.37
60 機械整備・修理の職業	62	18	3.44
61 製品検査(金属)	21	18	1.17
62 製品検査(金属除く)	86	35	2.46
63 機械検査の職業	32	21	1.52
64 生産関連・生産類似	58	123	0.47
<b>I 輸送・機械運転の職業</b>	<b>705</b>	<b>217</b>	<b>3.25</b>
65 鉄道運転の職業	3	0	-
66 自動車運転の職業	640	165	3.88
67 船舶・航空機運転	4	2	2.00
68 その他の輸送の職業	24	23	1.04
69 定置・建設機械運転	41	29	1.41
<b>J 建設・探掘の職業</b>	<b>133</b>	<b>35</b>	<b>3.80</b>
70 建設躯体工事の職業	18	2	9.00
71 建設の職業	46	14	3.29
72 電気工事の職業	8	13	0.62
73 土木の職業	61	5	12.20
74 探掘の職業	1	-	-
<b>K 運搬・清掃等の職業</b>	<b>4,045</b>	<b>3,688</b>	<b>1.10</b>
75 運搬の職業	666	199	3.35
76 清掃の職業	2,071	754	2.75
77 包装の職業	303	83	3.65
78 その他の運搬等の職業	1,005	2,632	0.38
<b>分類不能の職業</b>	<b>2,533</b>	<b>-</b>	<b>-</b>
<b>(IT関連の職業計)</b>	<b>162</b>	<b>226</b>	<b>0.72</b>
(IT技術関連)	18	54	0.33
(IT操作関連)	103	150	0.69
(IT製造関連)	41	22	1.86
<b>(福祉関連の職業計)</b>	<b>4,264</b>	<b>1,240</b>	<b>3.44</b>
(介護関連)	3,231	644	5.02
(その他の福祉)	1,033	596	1.73

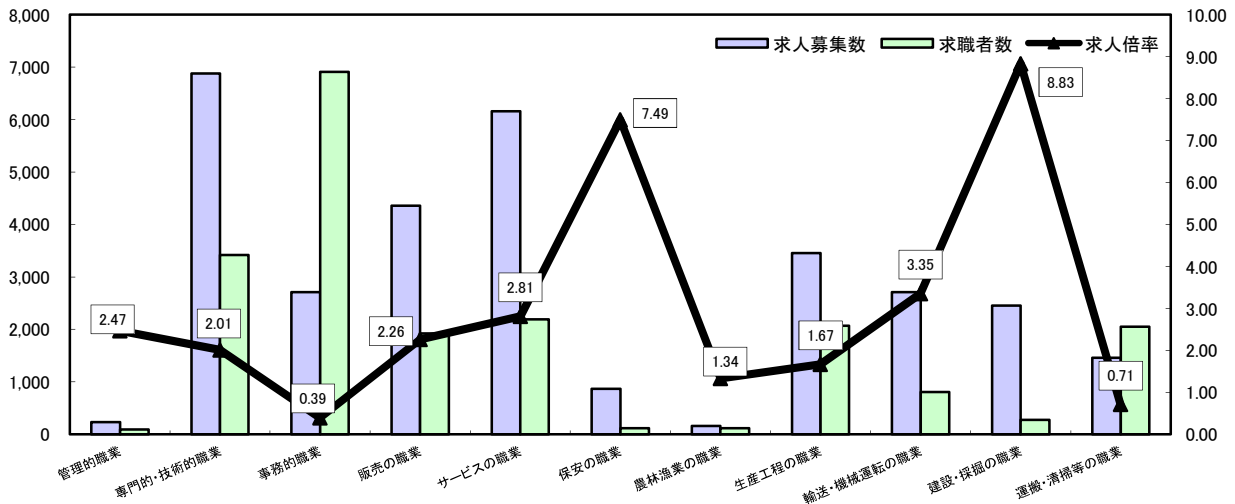
※ 資料出所:職業安定業務統計  
 ※ 職種は平成24年3月改定「厚生労働省編職業分類表」に基づくもの。  
 ※ 有効求人倍率は原数値  
 ※ この数値は、京都労働局管内の公共職業安定所の合計数です。  
 ※ 求人募集数・求職者数・求人倍率は正式にはそれぞれ有効求人数・有効求職者数・有効求人倍率といえます。  
 ※ 常用とは、雇用契約において雇用期間の定めがないか又は4ヶ月以上の雇用期間が定められているもの(季節労働者を除く)をいいます。  
 ※ 常用的パートとは、パートタイムの内雇用期間の定めがないか又は4ヶ月以上の雇用期間によって就労するものをいいます。  
 ※ 「IT関連の職業」及び「福祉関連の職業」についてはそれぞれの職業から抽出した内数  
 「IT技術関連」とは、電気・電子・電気通信設計技術者、同機器生産技術者、システムコンサルタント、システム設計技術者、ソフトウェア開発技術者、プログラマーなど  
 「IT操作関連」とは、グラフィックデザイナー、ウェブデザイナー、データ入力係員、製図工など  
 「IT製造関連」とは、電気通信機械器具組立工、半導体製品製造工、被覆電線製造工、電気通信機械器具修理工、通信線架敷・敷設作業員、電気通信設備作業員など  
 「介護関連」とは、福祉施設指導専門員、介護支援専門員、医療ソーシャルワーカー、家政婦(夫)、家事手伝、施設介護員、訪問介護職など  
 「その他の福祉」とは、保健師、助産師、看護師、理学療法士、作業療法士、視能訓練士、言語聴覚士、福祉相談・指導専門員など

# 求人・求職バランスシート

令和元年10月

京都労働局

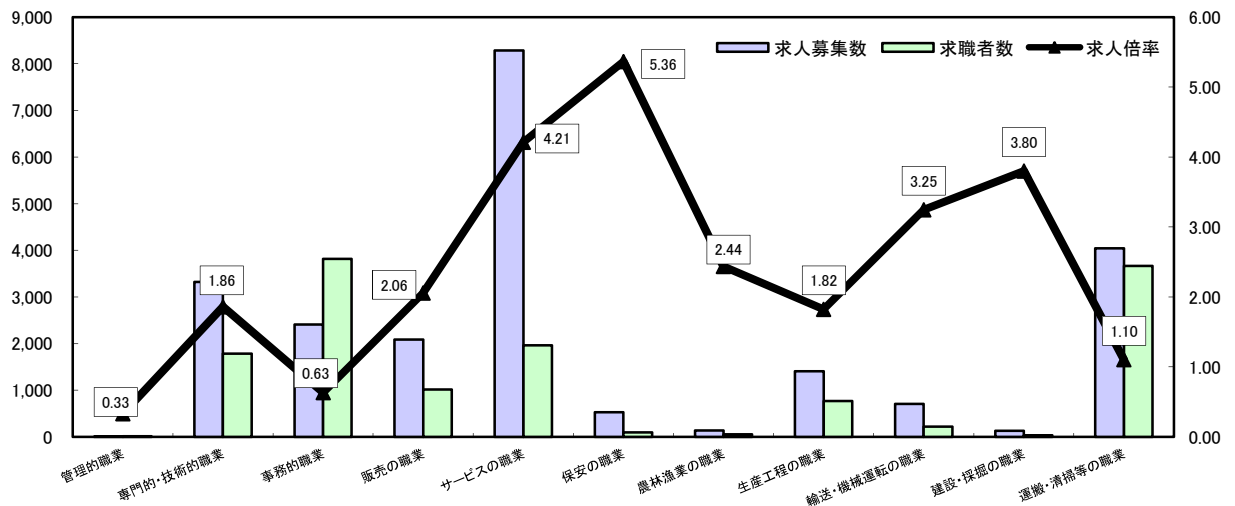
## 常用



\*求人募集数・求職者数は左目盛(人)、求人倍率は右目盛(倍)

	管理的職業	専門的・技術的職業	事務的職業	販売の職業	サービスの職業	保安の職業	農林漁業の職業	生産工程の職業	輸送・機械運転の職業	建設・採掘の職業	運搬・清掃等の職業	職業の合計
求人募集数	232	6,877	2,713	4,359	6,159	869	159	3,454	2,708	2,454	1,459	31,443
求職者数	94	3,416	6,908	1,926	2,190	116	119	2,070	808	278	2,051	22,585
求人倍率	2.47	2.01	0.39	2.26	2.81	7.49	1.34	1.67	3.35	8.83	0.71	1.39

## 常用的パート



\*求人募集数・求職者数は左目盛(人)、求人倍率は右目盛(倍)

	管理的職業	専門的・技術的職業	事務的職業	販売の職業	サービスの職業	保安の職業	農林漁業の職業	生産工程の職業	輸送・機械運転の職業	建設・採掘の職業	運搬・清掃等の職業	職業の合計
求人募集数	4	3,323	2,410	2,087	8,285	531	139	1,404	705	133	4,045	23,066
求職者数	12	1,786	3,815	1,015	1,966	99	57	770	217	35	3,668	15,973
求人倍率	0.33	1.86	0.63	2.06	4.21	5.36	2.44	1.82	3.25	3.80	1.10	1.44

- (注) 1 求人募集数・求職者数・求人倍率は正式にはそれぞれ有効求人人数・有効求職者数・有効求人倍率といいます。  
 2 求人倍率は、求職者1人あたりの求人募集数を意味しています。  
 3 [職業の合計]欄には、[職業分類不能]を含みます。  
 4 常用とは、雇用契約において雇用期間の定めがないか又は4ヶ月以上の雇用期間が定められているもの(季節労働者を除く)をいいます。  
 5 常用的パートとは、パートタイムのうち雇用期間の定めがないか又は4ヶ月以上の雇用期間によって就労するものをいいます。

# 求人・求職バランスシート(令和元年10月分)

ハローワーク南部5所計

## ◎常用

(単位:人倍)

職業計	求人募集数	求職者数	求人倍率
<b>A 管理的職業</b>	<b>27,280</b>	<b>20,088</b>	<b>1.36</b>
<b>B 専門的・技術的職業</b>	<b>6,005</b>	<b>3,139</b>	<b>1.91</b>
07 開発技術者	315	144	2.19
08 製造技術者	164	242	0.68
09 建築・土木技術者等	905	148	6.11
10 情報処理・通信技術者	504	336	1.50
11 その他の技術者	27	12	2.25
12 医師・薬剤師等	96	44	2.18
13 保健師、助産師、看護師	921	388	2.37
14 医療技術者	471	127	3.71
15 その他の保健医療	538	205	2.62
16 社会福祉の専門的職業	1,539	404	3.81
22 美術家、デザイナー等	164	464	0.35
05.06.17～21.23.24その他の専門的職業	361	625	0.58
<b>C 事務的職業</b>	<b>2,375</b>	<b>6,357</b>	<b>0.37</b>
25 一般事務員	1,478	5,313	0.28
26 会計事務員	297	428	0.69
27 生産関連事務員	240	167	1.44
28 営業・販売関連事務員	301	385	0.78
29 外勤事務員	3	2	1.50
30 運輸・郵便事務	39	18	2.17
31 事務用機器操作の職業	17	44	0.39
<b>D 販売の職業</b>	<b>3,897</b>	<b>1,754</b>	<b>2.22</b>
32 商品販売の職業	1,961	780	2.51
33 販売類似的職業	132	33	4.00
34 営業の職業	1,804	941	1.92
<b>E サービスの職業</b>	<b>5,422</b>	<b>1,932</b>	<b>2.81</b>
35 家庭生活支援サービス	3	5	0.60
36 介護サービスの職業	2,049	564	3.63
37 保健医療サービス	305	99	3.08
38 生活衛生サービス	583	161	3.62
39 飲食物調理の職業	1,353	455	2.97
40 接客・給仕の職業	953	396	2.41
41 居住施設・ビルの管理	59	108	0.55
42 その他のサービス	117	144	0.81
<b>F 保安の職業</b>	<b>745</b>	<b>99</b>	<b>7.53</b>
<b>G 農林漁業の職業</b>	<b>128</b>	<b>85</b>	<b>1.51</b>
<b>H 生産工程の職業</b>	<b>2,787</b>	<b>1,552</b>	<b>1.80</b>
49 生産設備(金属)	19	22	0.86
50 生産設備(金属除く)	99	33	3.00
51 生産設備(機械)	70	31	2.26
52 金属材料製造等	736	191	3.85
54 製品製造・加工処理	753	571	1.32
57 機械組立の職業	370	272	1.36
60 機械整備・修理の職業	404	82	4.93
61 製品検査(金属)	31	16	1.94
62 製品検査(金属除く)	52	15	3.47
63 機械検査の職業	29	12	2.42
64 生産関連・生産類似	234	307	0.76
<b>I 輸送・機械運転の職業</b>	<b>2,398</b>	<b>673</b>	<b>3.56</b>
65 鉄道運転の職業		5	-
66 自動車運転の職業	2,111	459	4.60
67 船舶・航空機運転		1	-
68 その他の輸送の職業	42	57	0.74
69 定置・建設機械運転	245	151	1.62
<b>J 建設・探掘の職業</b>	<b>2,002</b>	<b>225</b>	<b>8.90</b>
70 建設躯体工事の職業	414	18	23.00
71 建設の職業	609	84	7.25
72 電気工事の職業	405	64	6.33
73 土木の職業	568	59	9.63
74 探掘の職業	6	-	-
<b>K 運搬・清掃等の職業</b>	<b>1,305</b>	<b>1,714</b>	<b>0.76</b>
75 運搬の職業	690	474	1.46
76 清掃の職業	241	245	0.98
77 包装の職業	39	25	1.56
78 その他の運搬等の職業	335	970	0.35
<b>分類不能の職業</b>		<b>2,466</b>	<b>-</b>
<b>(IT関連の職業計)</b>	<b>1,060</b>	<b>873</b>	<b>1.21</b>
(IT技術関連)	759	436	1.74
(IT操作関連)	197	402	0.49
(IT製造関連)	104	35	2.97
<b>(福祉関連の職業計)</b>	<b>4,083</b>	<b>1,274</b>	<b>3.20</b>
(介護関連)	2,852	772	3.69
(その他の福祉)	1,231	502	2.45

## ◎常用的パート

(京都西陣所、京都七条所、伏見所、宇治所、京都田辺所)

(単位:人倍)

職業計	求人募集数	求職者数	求人倍率
<b>A 管理的職業</b>	<b>20,256</b>	<b>13,770</b>	<b>1.47</b>
<b>B 専門的・技術的職業</b>	<b>2,979</b>	<b>1,614</b>	<b>1.85</b>
07 開発技術者	4	18	0.22
08 製造技術者	18	73	0.25
09 建築・土木技術者等	32	27	1.19
10 情報処理・通信技術者	14	30	0.47
11 その他の技術者	2	2	1.00
12 医師・薬剤師等	108	67	1.61
13 保健師、助産師、看護師	810	466	1.74
14 医療技術者	337	76	4.43
15 その他の保健医療	208	68	3.06
16 社会福祉の専門的職業	986	382	2.58
22 美術家、デザイナー等	63	117	0.54
05.06.17～21.23.24その他の専門的職業	397	288	1.38
<b>C 事務的職業</b>	<b>2,227</b>	<b>3,371</b>	<b>0.66</b>
25 一般事務員	1,476	3,019	0.49
26 会計事務員	254	137	1.85
27 生産関連事務員	187	48	3.90
28 営業・販売関連事務員	151	95	1.59
29 外勤事務員	10	4	2.50
30 運輸・郵便事務	112	6	18.67
31 事務用機器操作の職業	37	62	0.60
<b>D 販売の職業</b>	<b>1,701</b>	<b>892</b>	<b>1.91</b>
32 商品販売の職業	1,641	808	2.03
33 販売類似的職業	2	9	0.22
34 営業の職業	58	75	0.77
<b>E サービスの職業</b>	<b>7,226</b>	<b>1,636</b>	<b>4.42</b>
35 家庭生活支援サービス	22	11	2.00
36 介護サービスの職業	2,491	394	6.32
37 保健医療サービス	315	70	4.50
38 生活衛生サービス	522	112	4.66
39 飲食物調理の職業	2,053	483	4.25
40 接客・給仕の職業	1,438	333	4.32
41 居住施設・ビルの管理	66	103	0.64
42 その他のサービス	319	130	2.45
<b>F 保安の職業</b>	<b>490</b>	<b>79</b>	<b>6.20</b>
<b>G 農林漁業の職業</b>	<b>100</b>	<b>48</b>	<b>2.08</b>
<b>H 生産工程の職業</b>	<b>1,175</b>	<b>540</b>	<b>2.18</b>
49 生産設備(金属)	6	1	6.00
50 生産設備(金属除く)	34	7	4.86
51 生産設備(機械)	1	5	0.20
52 金属材料製造等	88	25	3.52
54 製品製造・加工処理	673	294	2.29
57 機械組立の職業	145	73	1.99
60 機械整備・修理の職業	56	13	4.31
61 製品検査(金属)	14	5	2.80
62 製品検査(金属除く)	74	18	4.11
63 機械検査の職業	32	10	3.20
64 生産関連・生産類似	52	89	0.58
<b>I 輸送・機械運転の職業</b>	<b>634</b>	<b>175</b>	<b>3.62</b>
65 鉄道運転の職業		0	-
66 自動車運転の職業	575	132	4.36
67 船舶・航空機運転		-	-
68 その他の輸送の職業	23	17	1.35
69 定置・建設機械運転	36	26	1.38
<b>J 建設・探掘の職業</b>	<b>122</b>	<b>25</b>	<b>4.88</b>
70 建設躯体工事の職業	18	2	9.00
71 建設の職業	42	12	3.50
72 電気工事の職業	6	7	0.86
73 土木の職業	56	3	18.67
74 探掘の職業		1	-
<b>K 運搬・清掃等の職業</b>	<b>3,600</b>	<b>3,023</b>	<b>1.19</b>
75 運搬の職業	577	157	3.68
76 清掃の職業	1,887	625	3.02
77 包装の職業	285	72	3.96
78 その他の運搬等の職業	851	2,169	0.39
<b>分類不能の職業</b>		<b>2,358</b>	<b>-</b>
<b>(IT関連の職業計)</b>	<b>149</b>	<b>210</b>	<b>0.71</b>
(IT技術関連)	18	50	0.36
(IT操作関連)	94	142	0.66
(IT製造関連)	37	18	2.06
<b>(福祉関連の職業計)</b>	<b>3,881</b>	<b>1,065</b>	<b>3.64</b>
(介護関連)	2,965	539	5.50
(その他の福祉)	916	526	1.74

※ 資料出所:職業安定業務統計

※ 職種は平成24年3月改定「厚生労働省編職業分類表」に基づくもの。

※ 有効求人倍率は原数値

※ この数値は、京都労働局管内の南部5公共職業安定所の合計数です。

※ 求人募集数・求職者数・求人倍率は正式にはそれぞれ有効求人数・有効求職者数・有効求人倍率といいます。

※ 常用とは、雇用契約において雇用期間の定めがないか又は4ヶ月以上の雇用期間が定められているもの(季節労働者を除く)をいいます。

※ 常用的パートとは、パートタイムの内雇用期間の定めがないか又は4ヶ月以上の雇用期間によって就労するものをいいます。

※ 「IT関連の職業」及び「福祉関連の職業」についてはそれぞれの職業から抽出した内数

「IT技術関連」とは、電気・電子・電気通信設計技術者、同機器生産技術者、システムコンサルタント、システム設計技術者、ソフトウェア開発技術者、プログラマーなど

「IT操作関連」とは、グラフィックデザイナー、ウェブデザイナー、データ入力係員、製図工など

「IT製造関連」とは、電気通信機械器具組立工、半導体製品製造工、被覆線架線敷設作業員、電気通信設備作業員など

「介護関連」とは、福祉施設指導専門員、介護支援専門員、医療ソーシャルワーカー、家政婦(夫)、家事手伝、施設介護員、訪問介護職など

「その他の福祉」とは、保健師、助産師、看護師、理学療法士、作業療法士、視能訓練士、言語聴覚士、福祉相談・指導専門員など

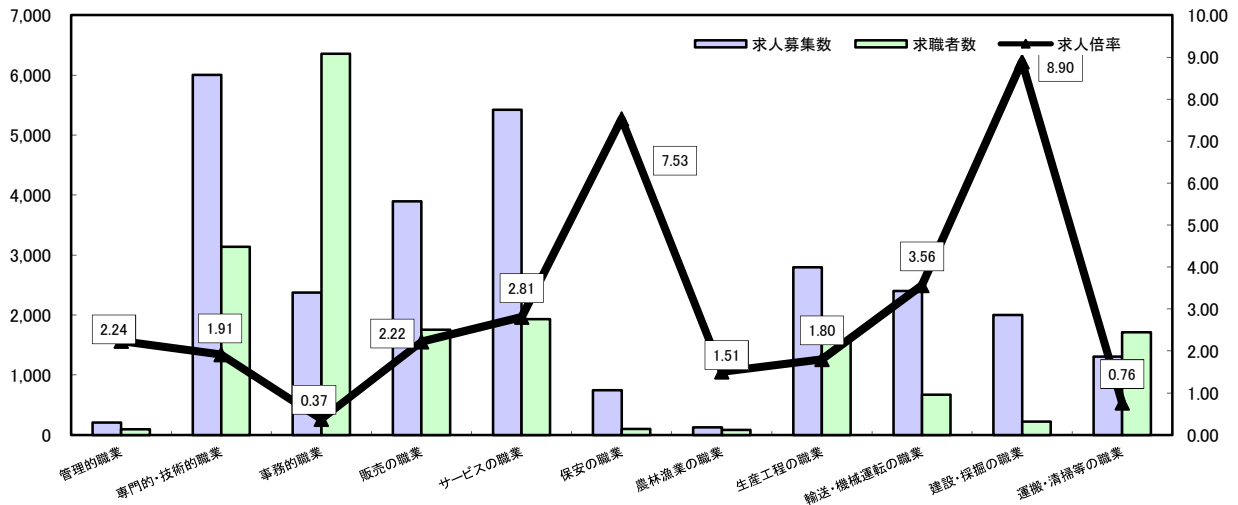
# 求人・求職バランスシート

令和元年10月

ハローワーク南部5所

(京都西陣所、京都七条所、伏見所、宇治所、京都田辺所)

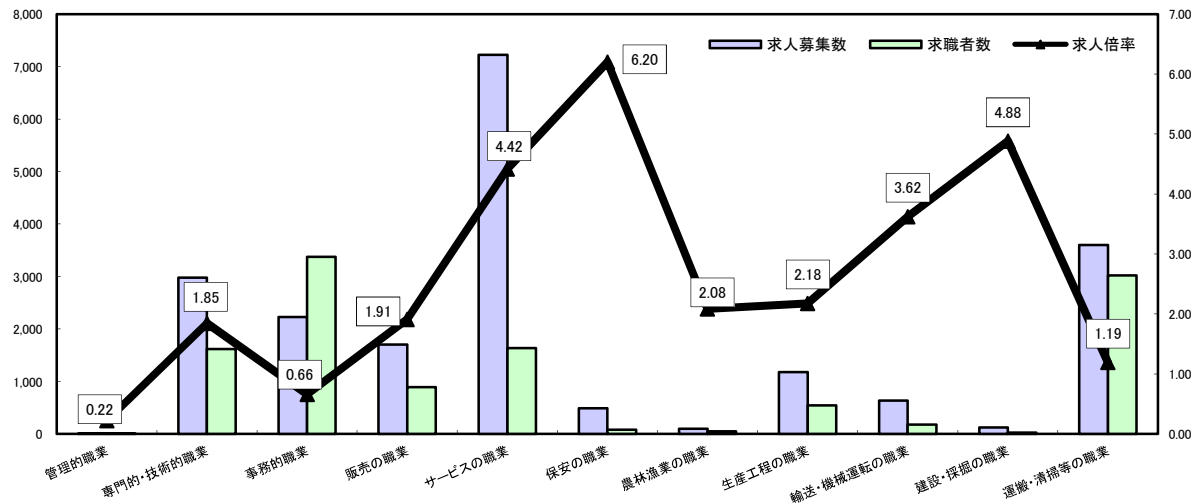
## 常用



\*求人募集数・求職者数は左目盛(人)、求人倍率は右目盛(倍)

	管理的職業	専門的・技術的職業	事務的職業	販売の職業	サービスの職業	保安の職業	農林漁業の職業	生産工程の職業	輸送・機械運転の職業	建設・採掘の職業	運搬・清掃等の職業	職業の合計
求人募集数	206	6,005	2,375	3,897	5,422	745	128	2,797	2,398	2,002	1,305	27,280
求職者数	92	3,139	6,357	1,754	1,932	99	85	1,552	673	225	1,714	20,088
求人倍率	2.24	1.91	0.37	2.22	2.81	7.53	1.51	1.80	3.56	8.90	0.76	1.36

## 常用的パート



\*求人募集数・求職者数は左目盛(人)、求人倍率は右目盛(倍)

	管理的職業	専門的・技術的職業	事務的職業	販売の職業	サービスの職業	保安の職業	農林漁業の職業	生産工程の職業	輸送・機械運転の職業	建設・採掘の職業	運搬・清掃等の職業	職業の合計
求人募集数	2	2,979	2,227	1,701	7,226	490	100	1,175	634	122	3,600	20,256
求職者数	9	1,614	3,371	892	1,636	79	48	540	175	25	3,023	13,770
求人倍率	0.22	1.85	0.66	1.91	4.42	6.20	2.08	2.18	3.62	4.88	1.19	1.47

- (注) 1 求人募集数・求職者数・求人倍率は正式にはそれぞれ有効求人数・有効求職者数・有効求人倍率といいます。  
 2 求人倍率は、求職者1人あたりの求人募集数を意味しています。  
 3 [職業の合計]欄には、[職業分類不能]を含みます。  
 4 常用とは、雇用契約において雇用期間の定めがないか又は4ヶ月以上の雇用期間が定められているもの(季節労働者を除く)をいいます。  
 5 常用的パートとは、パートタイムのうち雇用期間の定めがないか又は4ヶ月以上の雇用期間によって就労するものをいいます。

# 求人・求職バランスシート(令和元年10月分)

## ◎常用

(単位:人倍)

職業計	求人募集数	求職者数	求人倍率
<b>A 管理的職業</b>	<b>4,163</b>	<b>2,497</b>	<b>1.67</b>
<b>B 専門的・技術的職業</b>	<b>872</b>	<b>277</b>	<b>3.15</b>
07 開発技術者	51	15	3.40
08 製造技術者	29	56	0.52
09 建築・土木技術者等	311	18	17.28
10 情報処理・通信技術者	18	16	1.13
11 その他の技術者	4	2	2.00
12 医師・薬剤師等	19	0	-
13 保健師・助産師・看護師	136	52	2.62
14 医療技術者	79	18	4.39
15 その他の保健医療	24	12	2.00
16 社会福祉の専門的職業	155	52	2.98
22 美術家、デザイナー等	17	10	1.70
05.06.17~21.23.24その他の専門的職業	29	26	1.12
<b>C 事務的職業</b>	<b>338</b>	<b>551</b>	<b>0.61</b>
25 一般事務員	213	484	0.44
26 会計事務員	29	11	2.64
27 生産関連事務員	47	24	1.96
28 営業・販売関連事務員	42	26	1.62
29 外勤事務員			-
30 運輸・郵便事務	7	3	2.33
31 事務用機器操作の職業		3	-
<b>D 販売の職業</b>	<b>462</b>	<b>172</b>	<b>2.69</b>
32 商品販売の職業	202	102	1.98
33 販売類似的職業	8		-
34 営業の職業	252	70	3.60
<b>E サービスの職業</b>	<b>737</b>	<b>258</b>	<b>2.86</b>
35 家庭生活支援サービス			-
36 介護サービスの職業	222	101	2.20
37 保健医療サービス	38	8	4.75
38 生活衛生サービス	67	10	6.70
39 飲食物調理の職業	174	64	2.72
40 接客・給仕の職業	201	47	4.28
41 居住施設・ビルの管理	4	9	0.44
42 その他のサービス	31	19	1.63
<b>F 保安の職業</b>	<b>124</b>	<b>17</b>	<b>7.29</b>
<b>G 農林漁業の職業</b>	<b>31</b>	<b>34</b>	<b>0.91</b>
<b>H 生産工程の職業</b>	<b>657</b>	<b>518</b>	<b>1.27</b>
49 生産設備(金属)	10	14	0.71
50 生産設備(金属除く)	15	17	0.88
51 生産設備(機械)	6	6	1.00
52 金属材料製造等	145	57	2.54
54 製品製造・加工処理	182	203	0.90
57 機械組立の職業	57	94	0.61
60 機械整備・修理の職業	172	25	6.88
61 製品検査(金属)	8	9	0.89
62 製品検査(金属除く)	8	20	0.40
63 機械検査の職業	4	9	0.44
64 生産関連・生産類似	50	64	0.78
<b>I 輸送・機械運転の職業</b>	<b>310</b>	<b>135</b>	<b>2.30</b>
65 鉄道運転の職業	3	1	3.00
66 自動車運転の職業	210	101	2.08
67 船舶・航空機運転	4	1	4.00
68 その他の輸送の職業	28	13	2.15
69 定置・建設機械運転	65	19	3.42
<b>J 建設・探掘の職業</b>	<b>452</b>	<b>53</b>	<b>8.53</b>
70 建設躯体工事の職業	99	10	9.90
71 建設の職業	84	20	4.20
72 電気工事の職業	99	4	24.75
73 土木の職業	163	19	8.58
74 探掘の職業	7		-
<b>K 運搬・清掃等の職業</b>	<b>154</b>	<b>337</b>	<b>0.46</b>
75 運搬の職業	79	77	1.03
76 清掃の職業	32	60	0.53
77 包装の職業	7	5	1.40
78 その他の運搬等の職業	36	195	0.18
<b>分類不能の職業</b>		<b>143</b>	<b>-</b>
<b>(IT関連の職業計)</b>	<b>91</b>	<b>50</b>	<b>1.82</b>
(IT技術関連)	58	31	1.87
(IT操作関連)	14	13	1.08
(IT製造関連)	19	6	3.17
<b>(福祉関連の職業計)</b>	<b>501</b>	<b>198</b>	<b>2.56</b>
(介護関連)	328	130	2.52
(その他の福祉)	173	66	2.62

## ◎常用的パート

### ハローワーク北部3所計

(福知山所、舞鶴所、峰山所)

(単位:人倍)

職業計	求人募集数	求職者数	求人倍率
<b>A 管理的職業</b>	<b>2,810</b>	<b>2,203</b>	<b>1.28</b>
<b>B 専門的・技術的職業</b>	<b>344</b>	<b>172</b>	<b>2.00</b>
07 開発技術者		3	-
08 製造技術者		16	-
09 建築・土木技術者等	5	3	1.67
10 情報処理・通信技術者		1	-
11 その他の技術者	3	1	3.00
12 医師・薬剤師等	10	4	2.50
13 保健師・助産師・看護師	103	67	1.54
14 医療技術者	38	8	4.75
15 その他の保健医療	9	6	1.50
16 社会福祉の専門的職業	121	44	2.75
22 美術家、デザイナー等	12	1	12.00
05.06.17~21.23.24その他の専門的職業	43	18	2.39
<b>C 事務的職業</b>	<b>183</b>	<b>444</b>	<b>0.41</b>
25 一般事務員	144	413	0.35
26 会計事務員	11	7	1.57
27 生産関連事務員	14	10	1.40
28 営業・販売関連事務員	6	8	0.75
29 外勤事務員		1	-
30 運輸・郵便事務	7		-
31 事務用機器操作の職業	1	5	0.20
<b>D 販売の職業</b>	<b>386</b>	<b>123</b>	<b>3.14</b>
32 商品販売の職業	381	113	3.37
33 販売類似的職業	1	2	0.50
34 営業の職業	4	8	0.50
<b>E サービスの職業</b>	<b>1,059</b>	<b>330</b>	<b>3.21</b>
35 家庭生活支援サービス	6	0	-
36 介護サービスの職業	202	92	2.20
37 保健医療サービス	30	5	6.00
38 生活衛生サービス	69	10	6.90
39 飲食物調理の職業	254	114	2.23
40 接客・給仕の職業	461	80	5.76
41 居住施設・ビルの管理	4	9	0.44
42 その他のサービス	33	20	1.65
<b>F 保安の職業</b>	<b>41</b>	<b>20</b>	<b>2.05</b>
<b>G 農林漁業の職業</b>	<b>39</b>	<b>9</b>	<b>4.33</b>
<b>H 生産工程の職業</b>	<b>229</b>	<b>230</b>	<b>1.00</b>
49 生産設備(金属)		1	-
50 生産設備(金属除く)		6	-
51 生産設備(機械)		1	-
52 金属材料製造等	19	6	3.17
54 製品製造・加工処理	165	93	1.77
57 機械組立の職業	14	43	0.33
60 機械整備・修理の職業	6	5	1.20
61 製品検査(金属)	7	13	0.54
62 製品検査(金属除く)	12	17	0.71
63 機械検査の職業		11	-
64 生産関連・生産類似	6	34	0.18
<b>I 輸送・機械運転の職業</b>	<b>71</b>	<b>42</b>	<b>1.69</b>
65 鉄道運転の職業			-
66 自動車運転の職業	65	33	1.97
67 船舶・航空機運転			-
68 その他の輸送の職業	1	6	0.17
69 定置・建設機械運転	5	3	1.67
<b>J 建設・探掘の職業</b>	<b>11</b>	<b>10</b>	<b>1.10</b>
70 建設躯体工事の職業			-
71 建設の職業	4	2	2.00
72 電気工事の職業	2	6	0.33
73 土木の職業	5	2	2.50
74 探掘の職業			-
<b>K 運搬・清掃等の職業</b>	<b>445</b>	<b>645</b>	<b>0.69</b>
75 運搬の職業	89	42	2.12
76 清掃の職業	184	129	1.43
77 包装の職業	18	11	1.64
78 その他の運搬等の職業	154	463	0.33
<b>分類不能の職業</b>		<b>175</b>	<b>-</b>
<b>(IT関連の職業計)</b>	<b>13</b>	<b>16</b>	<b>0.81</b>
(IT技術関連)		4	-
(IT操作関連)	9	8	1.13
(IT製造関連)	4	4	1.00
<b>(福祉関連の職業計)</b>	<b>383</b>	<b>175</b>	<b>2.19</b>
(介護関連)	266	105	2.53
(その他の福祉)	117	70	1.67

※ 資料出所:職業安定業務統計

※ 職種は平成24年3月改定「厚生労働省編職業分類表」に基づくもの。

※ 有効求人倍率は原数値

※ この数値は、京都労働局管内の北部3公共職業安定所の合計数です。

※ 求人募集数・求職者数・求人倍率は正式にはそれぞれ有効求人数・有効求職者数・有効求人倍率といえます。

※ 常用とは、雇用契約において雇用期間の定めがないか又は4ヶ月以上の雇用期間が定められているもの(季節労働者を除く)をいいます。

※ 常用的パートとは、パートタイムの内雇用期間の定めがないか又は4ヶ月以上の雇用期間によって就労するものをいいます。

※ 「IT関連の職業」及び「福祉関連の職業」についてはそれぞれの職業から抽出した内数

「IT技術関連」とは、電気・電子・電気通信設計技術者、同機器生産技術者、システムコンサルタント、システム設計技術者、ソフトウェア開発技術者、プログラマーなど

「IT操作関連」とは、グラフィックデザイナー、ウェブデザイナー、データ入力係員、製図工など

「IT製造関連」とは、電気通信機械器具組立工、半導体製品製造工、被覆電線製造工、電気通信機械器具修理工、通信線架線・敷設作業員、電気通信設備作業員など

「介護関連」とは、福祉施設指導専門員、介護支援専門員、医療ソーシャルワーカー、家政婦(夫)、家事手伝、施設介護員、訪問介護員など

「その他の福祉」とは、保健師、助産師、看護師、理学療法士、作業療法士、視能訓練士、言語聴覚士、福祉相談・指導専門員など

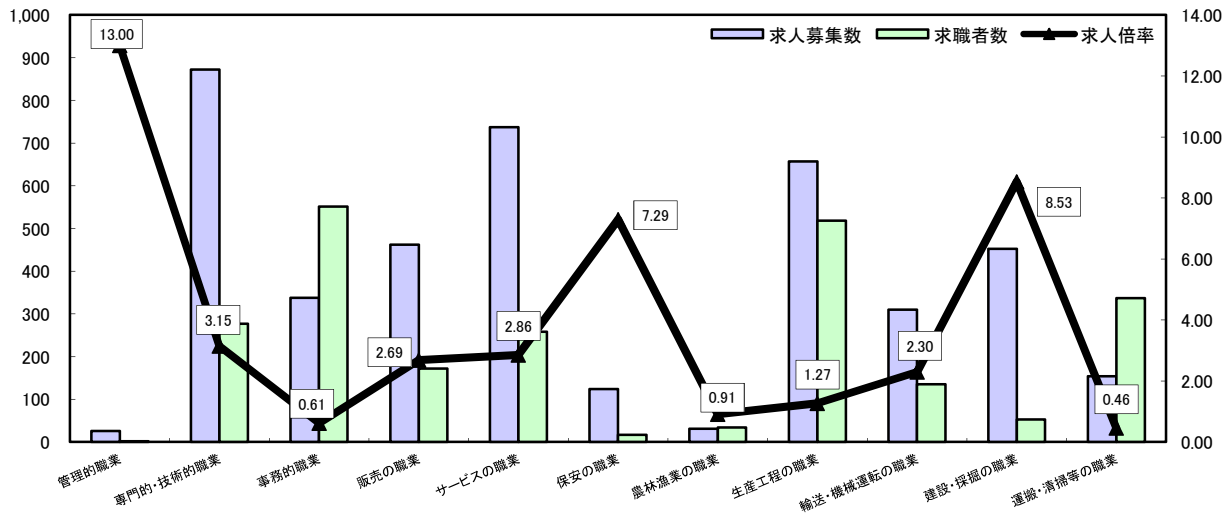
# 求人・求職バランスシート

令和元年10月

ハローワーク北部3所

(福知山所、舞鶴所、峰山所)

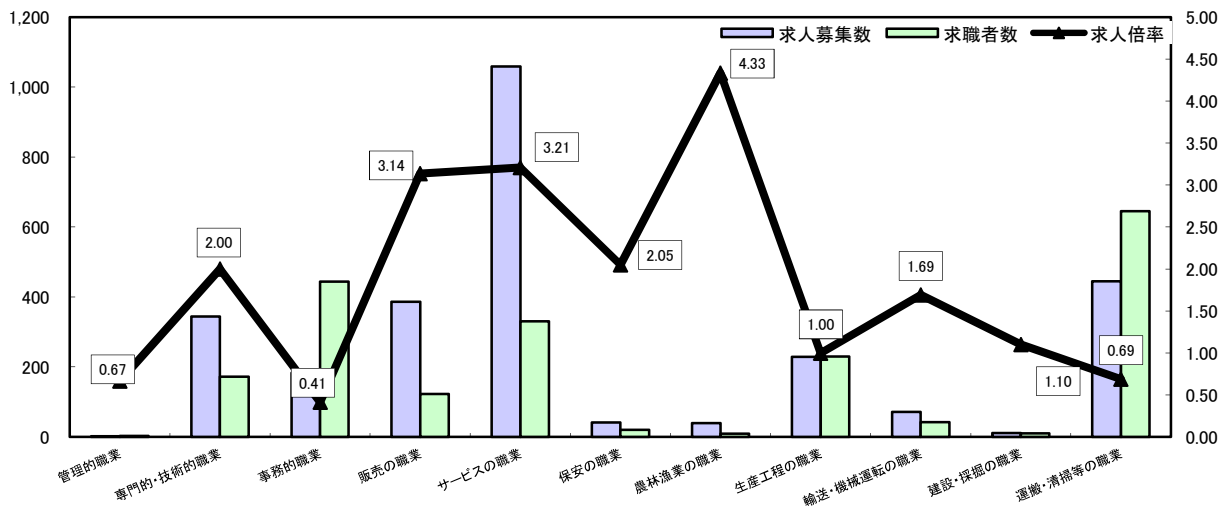
## 常用



\*求人募集数・求職者数は左目盛(人)、求人倍率は右目盛(倍)

	管理的職業	専門的・技術的職業	事務的職業	販売の職業	サービスの職業	保安の職業	農林漁業の職業	生産工程の職業	輸送・機械運転の職業	建設・採掘の職業	運搬・清掃等の職業	職業の合計
求人募集数	26	872	338	462	737	124	31	657	310	452	154	4,163
求職者数	2	277	551	172	258	17	34	518	135	53	337	2,497
求人倍率	13.00	3.15	0.61	2.69	2.86	7.29	0.91	1.27	2.30	8.53	0.46	1.67

## 常用的パート



\*求人募集数・求職者数は左目盛(人)、求人倍率は右目盛(倍)

	管理的職業	専門的・技術的職業	事務的職業	販売の職業	サービスの職業	保安の職業	農林漁業の職業	生産工程の職業	輸送・機械運転の職業	建設・採掘の職業	運搬・清掃等の職業	職業の合計
求人募集数	2	344	183	386	1,059	41	39	229	71	11	445	2,810
求職者数	3	172	444	123	330	20	9	230	42	10	645	2,203
求人倍率	0.67	2.00	0.41	3.14	3.21	2.05	4.33	1.00	1.69	1.10	0.69	1.28

- (注) 1 求人募集数・求職者数・求人倍率は正式にはそれぞれ有効求人数・有効求職者数・有効求人倍率といいます。  
 2 求人倍率は、求職者1人あたりの求人募集数を意味しています。  
 3 [職業の合計]欄には、[職業分類不能]を含みます。  
 4 常用とは、雇用契約において雇用期間の定めがないか又は4ヶ月以上の雇用期間が定められているもの(季節労働者を除く)をいいます。  
 5 常用的パートとは、パートタイムのうち雇用期間の定めがないか又は4ヶ月以上の雇用期間によって就労するものをいいます。