



経済・府政記者クラブ同時資料配付

京都労働局発表

平成30年10月30日(火)

午前8時30分 解禁

職業安定部職業安定課

担当 課長 湯浅 正規

地方労働市場情報官 荒木 達夫

電話 075-241-3268(ダイヤル)

京都府内の雇用失業情勢（平成30年9月分）

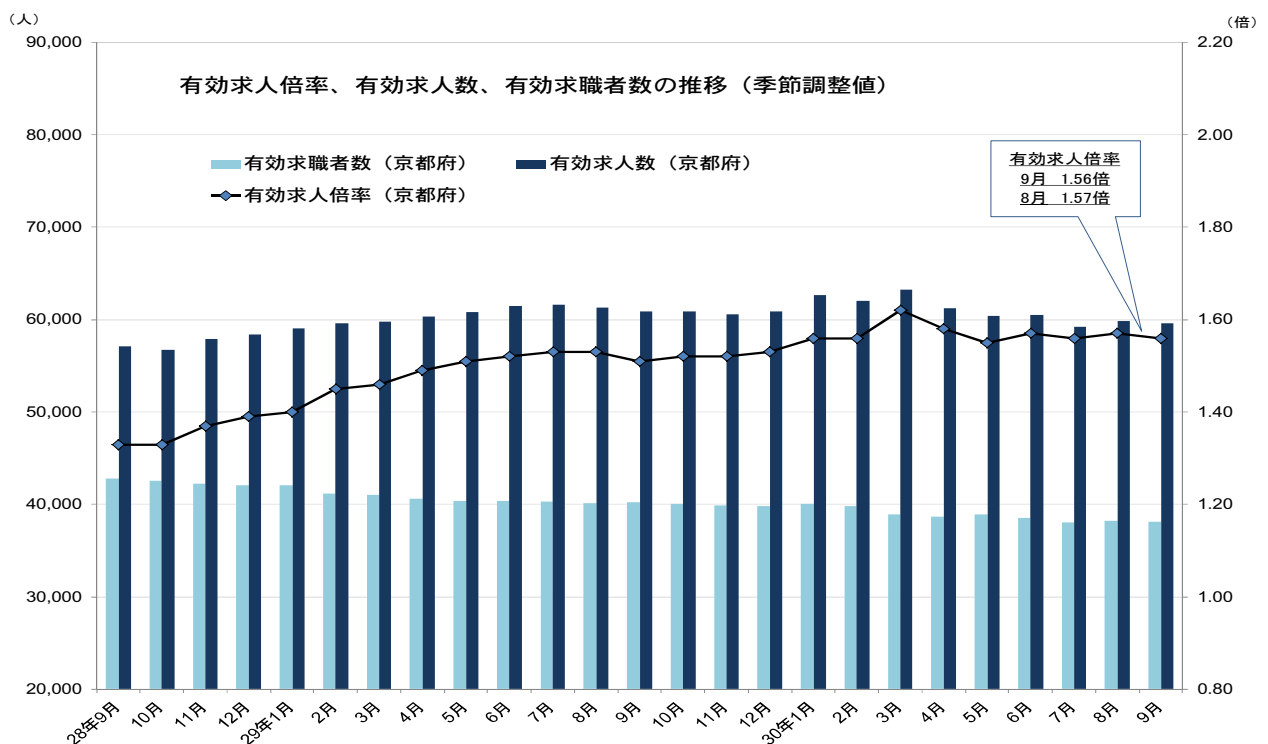
京都府内の雇用情勢は、着実に改善が進んでいると判断する。

<9月の特徴>

- 雇用保険被保険者数は、前年同月比1.2%増と102か月連続で増加している。
- 有効求職者数(原数値)は、前年同月比で減少しているが、雇用保険受給者実人員は増加した。
- 有効求人倍率(季節調整値)は、1.56倍で前月より0.01ポイント低下したが、17か月連続で1.5倍台の高水準を維持している。
- 正社員の有効求人倍率(原数値)は、1.15倍で前年同月より0.05ポイント上昇し、16か月連続で1倍台の高水準を維持している。

京都府計(原数値)	29年9月	30年9月	前年同月比 % (差P)	(前月発表値)
雇用保険被保険者数(人)	747,162	755,828	+1.2	(+1.1)
有効求人数(人)	61,001	59,177	▲3.0	(▲1.1)
有効求職者数(人)	40,447	37,961	▲6.1	(▲4.7)
受給者実人員(人)	8,509	8,732	+2.6	(+0.6)
正社員有効求人倍率(倍)	1.10	1.15	+0.05P	(+0.07P)

京都府計(季節調整値)	30年8月	30年9月	前月差(ポイント)
有効求人倍率(倍)	1.57	1.56	▲0.01P



雇用保険及び職業紹介指標

- 平成30年9月末の雇用保険適用事業所数は44,513件で、前年同月比1.4%増と平成22年12月から94か月連続で増加している。被保険者数は755,828人で、同1.2%増と102か月連続で増加している。
- 平成30年9月の雇用保険の受給資格決定件数は1,860人で、前年同月比18.1%減少した。雇用保険の受給者実人員は8,732人で、前年同月比2.6%増加した。
- 基本受給率は1.14%となり、前年同月差で上昇した。
- 紹介件数は9,090件と前年同月比で24.1%減少し、就職件数も2,630件で同17.8%減少した。就職率は34.8%となり、前年同月と保合となった。

(原数値)

	雇 用 保 険					職 業 紹 介 指 標		
	雇用指標		失業指標			⑥ 紹介件数 (パート含む)	⑦ 就職件数 (パート含む)	⑧ 就職率
	① 適用事業所数	② 被保険者数	③ 受給資格決定件数	④ 受給者実人員	⑤ 基本受給率(%)			
平成25年度	*42,105	*702,070	36,363	*11,401	1.60	232,050	46,411	32.5%
平成26年度	*42,309	*708,687	34,681	*10,330	1.44	199,090	42,991	31.6%
平成27年度	*42,542	*718,081	32,604	*9,469	1.30	179,482	41,991	33.7%
平成28年度	*43,002	*726,962	30,202	*8,484	1.15	156,586	38,969	33.8%
平成29年度	*44,016	*746,751	29,047	*7,999	1.06	143,157	38,422	34.6%
平成29年9月	43,896	747,162	2,271	8,509	1.13	11,977	3,200	34.8%
10月	44,020	747,255	2,444	8,623	1.14	11,016	3,133	35.6%
11月	44,071	748,554	2,143	8,237	1.09	10,063	2,908	37.2%
12月	44,145	749,400	1,637	7,734	1.02	8,638	2,579	38.4%
平成30年1月	44,133	746,767	2,110	7,732	1.02	10,947	2,514	26.7%
2月	44,215	747,043	2,056	7,305	0.97	12,882	3,135	33.6%
3月	44,282	746,423	2,230	7,179	0.95	14,882	4,192	41.5%
4月	44,396	745,849	3,483	6,853	0.91	11,946	3,418	28.3%
5月	44,522	753,897	3,551	8,401	1.10	12,039	3,337	34.5%
6月	44,606	756,013	2,263	8,029	1.05	10,621	2,992	36.0%
7月	44,658	755,674	2,208	8,482	1.11	9,579	2,702	34.8%
8月	44,747	756,010	2,391	9,185	1.20	9,746	2,578	30.2%
9月	44,513	755,828	1,860	8,732	1.14	9,090	2,630	34.8%
前 年 同 月 比 差								
平成25年度	0.5	0.9	▲ 9.5	▲ 11.5	▲ 0.22	▲ 13.7	▲ 1.0	2.2
平成26年度	0.5	0.9	▲ 4.6	▲ 9.4	▲ 0.16	▲ 14.2	▲ 7.4	▲ 0.9
平成27年度	0.6	1.3	▲ 6.0	▲ 8.3	▲ 0.14	▲ 9.8	▲ 2.3	2.1
平成28年度	1.1	1.2	▲ 7.4	▲ 10.4	▲ 0.15	▲ 12.8	▲ 7.2	0.1
平成29年度	2.4	2.7	▲ 3.8	▲ 5.7	▲ 0.09	▲ 8.6	▲ 1.4	0.8
平成29年9月	2.5	2.9	▲ 2.5	▲ 7.1	▲ 0.12	▲ 8.8	▲ 1.4	0.1
10月	2.6	3.1	▲ 2.0	▲ 2.6	▲ 0.07	▲ 10.9	▲ 4.6	▲ 0.1
11月	2.5	3.0	2.0	▲ 5.6	▲ 0.10	▲ 13.0	▲ 4.5	▲ 1.1
12月	2.7	3.1	2.8	▲ 3.6	▲ 0.07	▲ 4.7	▲ 2.6	▲ 1.4
平成30年1月	2.6	2.7	▲ 9.2	▲ 2.3	▲ 0.06	▲ 5.4	0.6	0.9
2月	2.4	2.3	3.6	▲ 1.6	▲ 0.04	▲ 7.7	▲ 1.0	0.7
3月	2.2	1.7	▲ 11.2	▲ 2.3	▲ 0.04	▲ 9.2	▲ 2.9	2.2
4月	1.8	1.2	▲ 2.2	▲ 0.9	▲ 0.02	▲ 12.2	▲ 4.3	▲ 0.1
5月	1.8	1.0	0.2	4.7	0.04	▲ 10.1	▲ 8.2	▲ 1.4
6月	1.6	0.9	▲ 11.6	▲ 2.3	▲ 0.04	▲ 19.9	▲ 18.5	▲ 2.9
7月	1.4	1.0	▲ 3.0	1.2	0.00	▲ 16.4	▲ 10.9	▲ 1.1
8月	1.4	1.1	7.8	0.6	▲ 0.01	▲ 11.8	▲ 9.6	▲ 1.4
9月	1.4	1.2	▲ 18.1	2.6	0.01	▲ 24.1	▲ 17.8	0.0

注: ①適用事業所数、②被保険者数、④受給者実人員の*を付した数値は年度平均値

求人・求職の推移(パートを含む)

資料2

【有効求人倍率(季節調整値)】

平成30年9月は、有効求人数が前月比で0.5%減少し、有効求職者数も同0.2%減少した結果、1.56倍で前月より0.01ポイント低下したが、17か月連続で1.5倍台の高水準を維持している。

【新規求人倍率(季節調整値)】

平成30年9月は、新規求人数が前月比2.0%減少し、新規求職者数も同6.9%減少した結果、2.43倍で前月より0.12ポイント上昇した。

○ 有効求人・求職の状況

	有効求人倍率	有効求人倍率	有効求人数	有効求職者数
	原数値	季節調整値		
平成29年9月	1.51	1.51	60,894	40,234
平成29年10月	1.56	1.52	60,941	40,079
平成29年11月	1.62	1.52	60,570	39,906
平成29年12月	1.70	1.53	60,905	39,860
平成30年1月	1.70	1.56	62,697	40,081
平成30年2月	1.68	1.56	62,048	39,803
平成30年3月	1.61	1.62	63,203	38,906
平成30年4月	1.47	1.58	61,207	38,678
平成30年5月	1.42	1.55	60,437	38,917
平成30年6月	1.43	1.57	60,506	38,556
平成30年7月	1.51	1.56	59,242	38,039
平成30年8月	1.55	1.57	59,887	38,208
平成30年9月	1.56	1.56	59,588	38,140

【原数値による比較】

	有効求人倍率	有効求人数	有効求職者数
平成29年9月	1.51	61,001	40,447
平成30年9月	1.56	59,177	37,961
前年同月差(比)	0.05	▲ 3.0	▲ 6.1

【季節調整値による比較】

	有効求人倍率	有効求人数	有効求職者数
平成30年8月	1.57	59,887	38,208
平成30年9月	1.56	59,588	38,140
前月差(比)	▲ 0.01	▲ 0.5	▲ 0.2

○ 新規求人・求職の状況

	新規求人倍率	新規求人倍率	新規求人数	新規求職者数
	原数値	季節調整値		
平成29年9月	2.56	2.31	21,713	9,385
平成29年10月	2.69	2.46	21,947	8,923
平成29年11月	2.51	2.25	20,930	9,285
平成29年12月	3.22	2.29	21,735	9,501
平成30年1月	2.57	2.65	23,403	8,825
平成30年2月	2.23	2.24	20,631	9,220
平成30年3月	2.32	2.60	23,046	8,847
平成30年4月	1.86	2.55	22,920	8,977
平成30年5月	1.99	2.21	19,271	8,731
平成30年6月	2.53	2.53	21,150	8,362
平成30年7月	2.78	2.52	21,177	8,397
平成30年8月	2.38	2.31	20,647	8,928
平成30年9月	2.72	2.43	20,235	8,314

【原数値による比較】

	新規求人倍率	新規求人数	新規求職者数
平成29年9月	2.56	23,560	9,188
平成30年9月	2.72	20,547	7,553
前年同月差(比)	0.16	▲ 12.8	▲ 17.8

【季節調整値による比較】

	新規求人倍率	新規求人数	新規求職者数
平成30年8月	2.31	20,647	8,928
平成30年9月	2.43	20,235	8,314
前月差(比)	0.12	▲ 2.0	▲ 6.9

注1) 平成29年12月以前の有効求人倍率と新規求人倍率の季節調整値については、季節調整替えにより、これまでに公表されていた値から改訂されている場合があります。

注2) 「季節調整替え」とは、最新一年間で新たに得られた数値を過去のデータ系列に加えた上で、季節変動要素の見直しを行い、過去の季節調整値を再計算することをいいます。

(参考1) 近畿・全国の有効求人倍率(平成30年9月) ※季節調整値。下段は前月差。

滋賀県	大阪府	兵庫県	奈良県	和歌山県
1.39	1.83	1.49	1.54	1.38
0.00	0.02	0.03	0.07	0.01

京都府	近畿計	全国計
1.56	1.64	1.64
▲ 0.01	0.02	0.01

(参考2) 就業地別の求人数を用いた近畿の有効求人倍率(平成30年9月) ※季節調整値。下段は前月差。

滋賀県	大阪府	兵庫県	奈良県	和歌山県
1.69	1.56	1.59	1.75	1.47
▲ 0.04	0.01	0.02	0.07	0.00

京都府	近畿計	全国計
1.59	1.59	1.64
0.01	0.02	0.01

産 業 別 新 規 求 人 数

【全産業】

平成30年9月の新規求人数は、**前年同月比で12.8%減**となったが、その要因は、農、林、漁業、建設業、複合サービス事業等は前年同月比で増加したものの、製造業、情報通信業、運輸業、郵便業、卸売業、小売業、金融業、保険業・不動産業、物品賃貸業、学術研究、専門・技術サービス業、宿泊業、飲食サービス業、生活関連サービス業、娯楽業、教育、学習支援業、医療、福祉、サービス業(他に分類されないもの)で減少したことによる。

【製造業】

食料品、飲料・たばこ・飼料製造業、はん用、生産用、業務用機械、その他製造業、電子部品、電気機械、情報通信機械製造業等で減少したことから、製造業全体では**前年同月比で11.2%減少**した。

(パートタイムを含む)(原数値)

年	全産業	A,B農、林、漁業	D建設業	E製造業	09食料品、 10飲料・たばこ・飼料	11繊維工業	23非鉄金属、 24金属製品	25はん用、26 生産用、27業 務用機械、 20,32その他	28電子部品、 29電気機械、 30情報通信機 械	31輸送用機 械	F電気・ガ ス・熱供給 水道業	G情報通信 業	H運輸業、 郵便業	I卸売業、小 売業	J金融業、保 険業、K不動 産業、物品賃 貸業	L学術研究、 専門・技術サ ービス業	M宿泊業、飲 食サービス業	75宿泊業	N生活関連 サービス業、 娯楽業	O教育、学習 支援業	P医療、福祉	Q複合サー ビス事業	Rサービス 業(他に分類 されないもの)																												
																								平成25年度	平成26年度	平成27年度	平成28年度	平成29年度	平成29年9月	10月	11月	12月	平成30年1月	2月	3月	4月	5月	6月	7月	8月	9月										
	216,830	1,041	14,440	22,228	6,793	1,890	1,746	4,083	2,416	551	166	8,160	13,672	36,008	6,698	7,383	21,607	5,252	9,786	4,276	42,508	1,505	22,751																												
	225,446	885	15,139	24,619	7,084	2,076	1,955	5,119	2,759	604	155	7,469	14,444	37,232	6,735	6,877	21,335	5,458	10,048	4,870	44,984	1,487	24,940																												
	240,070	980	14,956	25,551	7,519	1,832	2,157	5,409	3,084	580	148	7,399	14,842	36,995	7,176	6,709	30,114	5,750	10,549	5,415	50,192	1,408	22,743																												
	250,580	994	15,277	27,144	8,122	1,906	2,025	5,427	3,344	688	105	7,345	15,643	37,602	7,028	6,985	31,068	6,018	11,263	6,424	51,735	1,788	25,115																												
	262,929	938	16,546	31,669	8,365	2,111	2,760	6,589	4,378	661	132	6,572	16,450	39,618	7,261	7,441	29,601	6,195	11,652	7,182	55,570	2,194	24,469																												
	23,560	61	1,368	2,719	734	152	229	565	377	52	9	783	1,473	3,242	629	667	3,942	536	914	769	4,597	136	1,936																												
	23,665	55	1,419	2,863	844	203	188	625	447	50	12	447	1,543	3,716	647	697	1,991	492	1,261	700	4,994	912	2,093																												
	19,581	53	1,364	2,845	896	140	278	521	346	43	13	515	1,018	2,945	541	549	1,419	487	800	627	4,614	73	1,723																												
	21,633	48	1,302	2,425	506	168	205	592	356	57	6	298	1,453	3,039	597	598	3,598	480	841	475	4,396	102	1,904																												
	24,264	65	1,462	3,073	858	196	257	652	421	100	9	955	1,579	3,640	724	643	2,086	490	1,031	754	5,468	94	2,193																												
	20,813	55	1,357	2,547	583	173	281	519	338	54	20	474	1,238	3,217	534	676	1,443	542	864	598	4,748	58	2,219																												
	23,429	129	1,438	2,614	536	199	241	597	372	62	12	278	1,494	3,370	649	497	3,960	639	1,082	529	4,341	147	2,120																												
	22,409	110	1,466	2,609	772	173	223	485	347	100	6	882	1,532	3,624	667	543	1,920	466	1,095	582	4,901	109	1,978																												
	19,292	72	1,328	2,652	718	151	268	545	313	54	14	395	1,138	2,991	495	748	1,339	461	879	442	4,531	92	1,745																												
	21,000	73	1,373	2,443	508	178	211	558	391	56	14	268	1,357	3,025	624	465	3,580	472	858	389	4,122	184	1,854																												
	21,569	96	1,414	2,561	708	217	203	527	358	65	5	408	1,489	3,535	622	545	1,929	561	937	649	4,836	154	2,097																												
	20,319	72	1,349	2,806	752	137	279	554	314	79	11	740	1,104	3,103	642	731	1,581	441	840	439	4,784	98	1,714																												
	20,547	75	1,403	2,415	594	165	250	469	311	66	18	267	1,213	2,842	573	428	3,786	558	805	396	4,166	146	1,718																												
		前										年										同										月										比									
	4.9	1.8	11.3	17.2	16.7	9.0	19.3	29.1	19.2	70.6	38.3	1.3	▲0.3	2.1	8.2	2.2	▲2.7	▲0.6	4.3	47.4	4.7	5.4	2.3																												
	4.0	▲15.0	4.8	10.8	4.3	9.8	12.0	25.4	14.2	9.6	▲6.6	▲8.5	5.6	3.4	0.6	▲6.9	▲1.3	3.9	2.7	13.9	5.8	▲1.2	9.6																												
	6.5	10.7	▲1.2	3.8	6.1	▲11.8	10.3	5.7	11.8	▲4.0	▲4.5	▲0.9	2.8	▲0.6	6.5	▲2.4	41.1	5.3	5.0	11.2	11.6	▲5.3	▲8.8																												
	4.4	1.4	2.1	6.2	8.0	4.0	▲6.1	0.3	8.4	18.6	▲29.1	▲0.7	5.4	1.6	▲2.1	4.1	3.2	4.7	6.8	18.6	3.1	27.0	10.4																												
	4.9	▲5.6	8.3	16.7	3.0	10.8	36.3	21.4	30.9	▲3.9	25.7	▲10.5	5.2	5.4	3.3	6.5	▲4.7	2.9	3.5	11.8	7.4	22.7	▲2.6																												
	5.0	▲4.7	6.7	27.1	26.3	▲10.1	32.4	29.6	34.2	▲30.7	▲10.0	▲8.0	7.0	▲0.8	15.0	3.1	1.4	▲1.3	8.4	35.4	10.8	▲60.8	▲10.9																												
	12.0	▲11.3	5.4	17.3	2.4	18.0	30.6	30.2	48.5	11.1	300.0	▲34.0	11.7	11.5	5.5	48.9	▲3.9	12.3	24.2	40.6	13.3	201.0	▲3.8																												
	▲2.4	▲31.2	11.2	16.2	12.3	0.7	39.0	8.3	28.1	▲28.3	550.0	33.1	▲9.8	▲4.7	▲13.3	▲2.5	▲18.7	▲16.6	▲11.2	▲6.7	5.8	▲62.4	▲20.9																												
	3.9	▲11.1	8.3	17.7	▲16.5	26.3	31.4	38.0	28.5	▲24.0	20.0	▲63.4	16.8	11.9	21.3	7.4	▲10.9	▲19.3	8.8	▲17.8	7.8	36.0	7.9																												
	11.6	8.3	9.1	28.3	33.4	5.4	76.0	20.1	29.5	85.2	▲18.2	53.5	17.7	7.8	17.2	▲4.9	8.3	9.4	▲4.1	9.8	11.3	▲9.6	0.6																												
	▲7.2	▲50.0	▲7.1	▲6.7	▲22.0	▲2.3	5.2	▲8.8	▲9.1	▲8.5	25.0	26.7	▲22.6	▲4.9	▲22.8	1.7	▲17.2	16.1	▲22.5	▲11.7	3.4	▲40.2	▲5.6																												
	0.2	10.3	13.3	4.7	▲27.4	4.2	42.6	18.7	19.6	▲8.8	9.1	▲67.1	14.6	12.1	▲3.9	▲24.6	▲7.1	0.0	11.9	29.0	▲1.8	54.7	▲4.6																												
	7.5	19.6	13.1	6.6	18.8	▲1.7	43.9	▲5.3	▲6.0	117.4	▲25.0	38.7	18.7	10.0	2.8	▲16.1	▲5.5	▲12.9	14.7	50.8	12.1	1.9	▲9.4																												
	▲6.3	▲41.0	▲9.0	2.8	▲4.5	▲10.7	5.9	10.8	▲2.8	20.0	55.6	15.5	▲11.0	▲5.9	▲16.1	32.9	▲12.1	3.8	▲3.4	▲44.7	2.7	▲57.0	▲16.4																												
	▲8.6	▲11.0	0.0	0.3	▲15.9	1.7	14.1	1.8	24.1	0.0	100.0	▲67.7	▲5.5	▲4.2	1.8	▲28.8	▲12.3	▲19.0	▲18.4	9.9	▲4.8	3.4	▲7.2																												
	▲0.3	0.0	3.5	3.3	4.4	21.9	4.1	10.7	3.2	12.1	▲54.5	▲36.6	▲3.0	1.3	11.9	▲9.3	▲2.4	35.2	▲19.7	▲12.9	7.1	129.9	▲0.4																												
	1.8	▲10.0	0.5	6.2	3.9	▲24.7	▲4.8	13.1	▲14.7	107.9	▲31.3	100.0	▲0.7	▲6.8	20.7	12.5	▲20.1	8.4	▲1.6	0.1	▲7.5	▲10.1																													
	▲12.8	23.0	2.6	▲19.1	8.6	9.2	▲17.0	▲17.5	26.9	100.0	▲65.9	▲17.7	▲12.3	▲8.9	▲35.8	▲4.0	4.1	▲11.9	▲48.5	▲9.4	7.4	▲11.3																													

(注)平成19年11月改定の「日本標準産業分類」に基づく区分により表章したもの。

態様別新規求職者状況

○平成30年9月の新規求職者は前年同月比で17.8%減となった。
 ○常用就職を希望する新規求職者については、在職者が同20.4%減、離職者も同14.9%減、また、無業者も同32.7%減となった結果、全体では同18.2%減と42か月連続で減少している。
 常用パートタイムを希望する新規求職者については、同17.6%減少した。
 ○離職者のうち、事業主都合離職者は14.2%減少した。自己都合離職者についても同14.6%減と25か月連続で減少している。

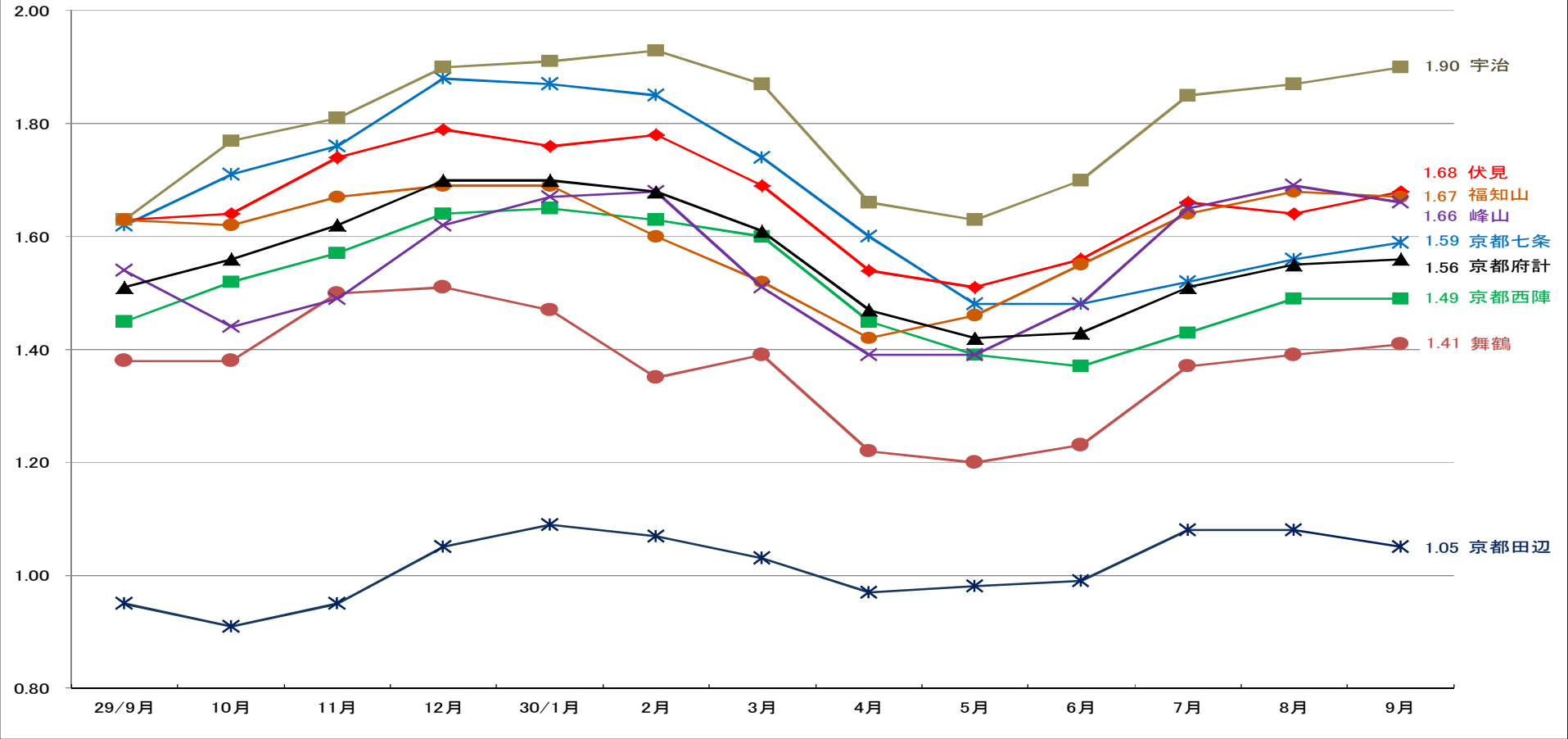
	25年度	26年度	27年度	28年度	29年度	29年	30年												
	年度計	年度計	年度計	年度計	年度計	9月	10月	11月	12月	1月	2月	3月	4月	5月	6月	7月	8月	9月	
全 数	142,611 ▲ 7.8	136,240 ▲ 4.5	124,753 ▲ 8.4	115,185 ▲ 7.7	110,981 ▲ 3.6	9,188 ▲ 1.7	8,800 ▲ 4.4	7,810 ▲ 1.8	6,722 1.1	9,425 ▲ 2.7	9,329 ▲ 3.0	10,101 ▲ 8.2	12,075 ▲ 4.1	9,675 ▲ 4.5	8,308 ▲ 11.9	7,758 ▲ 8.1	8,530 ▲ 5.3	7,553 ▲ 17.8	
常 用	フルタイム	96,136 ▲ 8.1	90,476 ▲ 5.9	80,969 ▲ 10.5	73,708 ▲ 9.0	69,091 ▲ 6.3	5,625 ▲ 6.5	5,530 ▲ 7.4	4,893 ▲ 5.3	4,300 ▲ 1.3	6,029 ▲ 4.7	5,769 ▲ 7.7	6,305 ▲ 9.3	6,975 ▲ 6.5	5,809 ▲ 5.2	5,125 ▲ 13.8	5,009 ▲ 8.9	5,262 ▲ 6.2	4,600 ▲ 18.2
	在職者	25,313 2.4	24,881 ▲ 1.7	23,264 ▲ 6.5	22,402 ▲ 3.7	21,830 ▲ 2.6	1,779 ▲ 2.7	1,581 ▲ 8.0	1,645 5.3	1,510 6.1	2,133 ▲ 0.7	2,310 ▲ 5.3	2,306 ▲ 5.8	1,551 ▲ 8.3	1,578 ▲ 11.2	1,537 ▲ 13.8	1,464 ▲ 7.3	1,699 ▲ 2.0	1,416 ▲ 20.4
	離職者	59,676 ▲ 10.8	56,195 ▲ 5.8	49,888 ▲ 11.2	44,750 ▲ 10.3	41,409 ▲ 7.5	3,345 ▲ 8.1	3,509 ▲ 5.8	2,849 ▲ 9.5	2,431 ▲ 6.6	3,458 ▲ 6.7	3,037 ▲ 8.8	3,391 ▲ 10.7	4,819 ▲ 5.7	3,797 ▲ 1.3	3,153 ▲ 12.1	3,150 ▲ 8.0	3,220 ▲ 5.8	2,847 ▲ 14.9
	事業主都合 離職者	18,301 ▲ 17.8	16,406 ▲ 10.4	14,048 ▲ 14.4	11,411 ▲ 18.8	9,886 ▲ 13.4	691 ▲ 18.3	841 ▲ 12.5	616 ▲ 18.7	593 ▲ 13.3	773 ▲ 16.1	677 ▲ 13.6	826 ▲ 11.3	1,468 1.6	972 ▲ 2.3	763 ▲ 13.4	790 2.6	690 ▲ 11.3	593 ▲ 14.2
	自己都合 離職者	38,097 ▲ 5.9	36,788 ▲ 3.4	33,394 ▲ 9.2	31,121 ▲ 6.8	29,390 ▲ 5.6	2,499 ▲ 4.9	2,510 ▲ 3.4	2,095 ▲ 8.0	1,729 ▲ 3.2	2,515 ▲ 3.5	2,199 ▲ 7.5	2,400 ▲ 11.3	3,048 ▲ 7.0	2,638 ▲ 0.8	2,251 ▲ 10.6	2,201 ▲ 11.4	2,386 ▲ 4.7	2,135 ▲ 14.6
	無業者	11,147 ▲ 14.4	9,400 ▲ 15.7	7,817 ▲ 16.8	6,556 ▲ 16.1	5,852 ▲ 10.7	501 ▲ 8.4	440 ▲ 16.5	399 ▲ 12.5	359 8.8	438 ▲ 6.4	422 ▲ 12.6	608 ▲ 13.9	605 ▲ 7.5	434 ▲ 14.2	435 ▲ 24.1	395 ▲ 20.4	343 ▲ 24.8	337 ▲ 32.7
	パートタイム	45,995 ▲ 7.2	45,303 ▲ 1.5	43,378 ▲ 4.2	41,120 ▲ 5.2	41,527 1.0	3,549 7.2	3,245 1.1	2,903 4.9	2,372 4.2	3,328 1.5	3,531 5.5	3,760 ▲ 6.2	5,058 ▲ 1.0	3,828 ▲ 3.7	3,151 ▲ 8.9	2,724 ▲ 6.9	3,242 ▲ 3.9	2,925 ▲ 17.6

資料4

(注) 1. 新規求職者は、パートタイム関係取扱数を含み新規学卒者を除く。2. 原数値、下段は前年同月比。

地域別雇用失業指標<平成30年9月>

公共職業安定所別有効求人倍率の推移(原数値)



労働力需給に関する指標(原数値)	京都西陣	京都七条	伏見	宇治	京都田辺	南部計	福知山	舞鶴	峰山	北部計	京都府計
有効求人倍率	平成30年9月 1.49 平成29年9月 1.45 前年差(ポイント) 0.04	平成30年9月 1.59 平成29年9月 1.62 前年差(ポイント) ▲0.03	平成30年9月 1.68 平成29年9月 1.63 前年差(ポイント) 0.05	平成30年9月 1.90 平成29年9月 1.63 前年差(ポイント) 0.27	平成30年9月 1.05 平成29年9月 0.95 前年差(ポイント) 0.10	平成30年9月 1.55 平成29年9月 1.50 前年差(ポイント) 0.05	平成30年9月 1.67 平成29年9月 1.63 前年差(ポイント) 0.04	平成30年9月 1.41 平成29年9月 1.38 前年差(ポイント) 0.03	平成30年9月 1.66 平成29年9月 1.54 前年差(ポイント) 0.12	平成30年9月 1.60 平成29年9月 1.54 前年差(ポイント) 0.06	平成30年9月 1.56 平成29年9月 1.51 前年差(ポイント) 0.05
有効求人数	平成30年9月 18,139 平成29年9月 19,309 前年比(%) ▲6.1	平成30年9月 17,010 平成29年9月 18,031 前年比(%) ▲5.7	平成30年9月 7,306 平成29年9月 7,416 前年比(%) ▲1.5	平成30年9月 6,449 平成29年9月 5,956 前年比(%) 8.3	平成30年9月 2,858 平成29年9月 2,808 前年比(%) 1.8	平成30年9月 51,762 平成29年9月 53,520 前年比(%) ▲3.3	平成30年9月 3,361 平成29年9月 3,461 前年比(%) ▲2.9	平成30年9月 1,785 平成29年9月 1,822 前年比(%) ▲2.0	平成30年9月 2,269 平成29年9月 2,198 前年比(%) 3.2	平成30年9月 7,415 平成29年9月 7,481 前年比(%) ▲0.9	平成30年9月 59,177 平成29年9月 61,001 前年比(%) ▲3.0
有効求職者数	平成30年9月 12,180 平成29年9月 13,274 前年比(%) ▲8.2	平成30年9月 10,667 平成29年9月 11,145 前年比(%) ▲4.3	平成30年9月 4,351 平成29年9月 4,538 前年比(%) ▲4.1	平成30年9月 3,398 平成29年9月 3,664 前年比(%) ▲7.3	平成30年9月 2,718 平成29年9月 2,957 前年比(%) ▲8.1	平成30年9月 33,314 平成29年9月 35,578 前年比(%) ▲6.4	平成30年9月 2,010 平成29年9月 2,119 前年比(%) ▲5.1	平成30年9月 1,268 平成29年9月 1,320 前年比(%) ▲3.9	平成30年9月 1,369 平成29年9月 1,430 前年比(%) ▲4.3	平成30年9月 4,647 平成29年9月 4,869 前年比(%) ▲4.6	平成30年9月 37,961 平成29年9月 40,447 前年比(%) ▲6.1
就職件数	平成30年9月 791 平成29年9月 1,003 前年比(%) ▲21.1	平成30年9月 581 平成29年9月 757 前年比(%) ▲23.2	平成30年9月 239 平成29年9月 271 前年比(%) ▲11.8	平成30年9月 234 平成29年9月 304 前年比(%) ▲23.0	平成30年9月 200 平成29年9月 242 前年比(%) ▲17.4	平成30年9月 2,045 平成29年9月 2,577 前年比(%) ▲20.6	平成30年9月 257 平成29年9月 318 前年比(%) ▲19.2	平成30年9月 152 平成29年9月 146 前年比(%) 4.1	平成30年9月 176 平成29年9月 159 前年比(%) 10.7	平成30年9月 585 平成29年9月 623 前年比(%) ▲6.1	平成30年9月 2,630 平成29年9月 3,200 前年比(%) ▲17.8

正社員の求人・求職状況

○ 平成30年9月の正社員の有効求人倍率(原数値)は、有効求人数が前年同月比4.1%減少し、有効求職者数が同7.9%減少した結果、1.15倍と前年同月より0.05ポイント上昇し、101か月連続(平成22年5月以降)で前年同月差増となっている。
 ○ 正社員求人数は25,892人で、有効求人に占める正社員求人の割合は43.8%、正社員希望者数は22,563人で、有効求職者の59.4%を占める状況となっている。

年 月	全体			正社員(原数値)				
	有効求人倍率 (季節調整値)	有効求人 (原数値) (A)	有効求職 (原数値) (B)	有効求人倍率	有効求人 (a)	正社員比率 (a/A)	有効求職 (b)	正社員比率 (b/B)
29年 9月	1.51	61,001	40,447	1.10	26,986	44.2	24,489	60.5
29年 10月	1.52	62,815	40,274	1.13	27,422	43.7	24,307	60.4
29年 11月	1.52	61,889	38,266	1.16	26,804	43.3	23,168	60.5
29年 12月	1.53	60,580	35,671	1.21	26,272	43.4	21,697	60.8
30年 1月	1.56	62,133	36,554	1.24	27,709	44.6	22,356	61.2
30年 2月	1.56	63,568	37,877	1.20	27,819	43.8	23,186	61.2
30年 3月	1.62	64,486	39,933	1.14	27,813	43.1	24,399	61.1
30年 4月	1.58	61,733	42,047	1.08	27,041	43.8	25,060	59.6
30年 5月	1.55	60,340	42,618	1.05	26,539	44.0	25,291	59.3
30年 6月	1.57	58,425	40,869	1.07	25,652	43.9	23,933	58.6
30年 7月	1.56	58,247	38,537	1.12	25,735	44.2	23,034	59.8
30年 8月	1.57	59,462	38,410	1.14	26,253	44.2	22,978	59.8
30年 9月	1.56	59,177	37,961	1.15	25,892	43.8	22,563	59.4

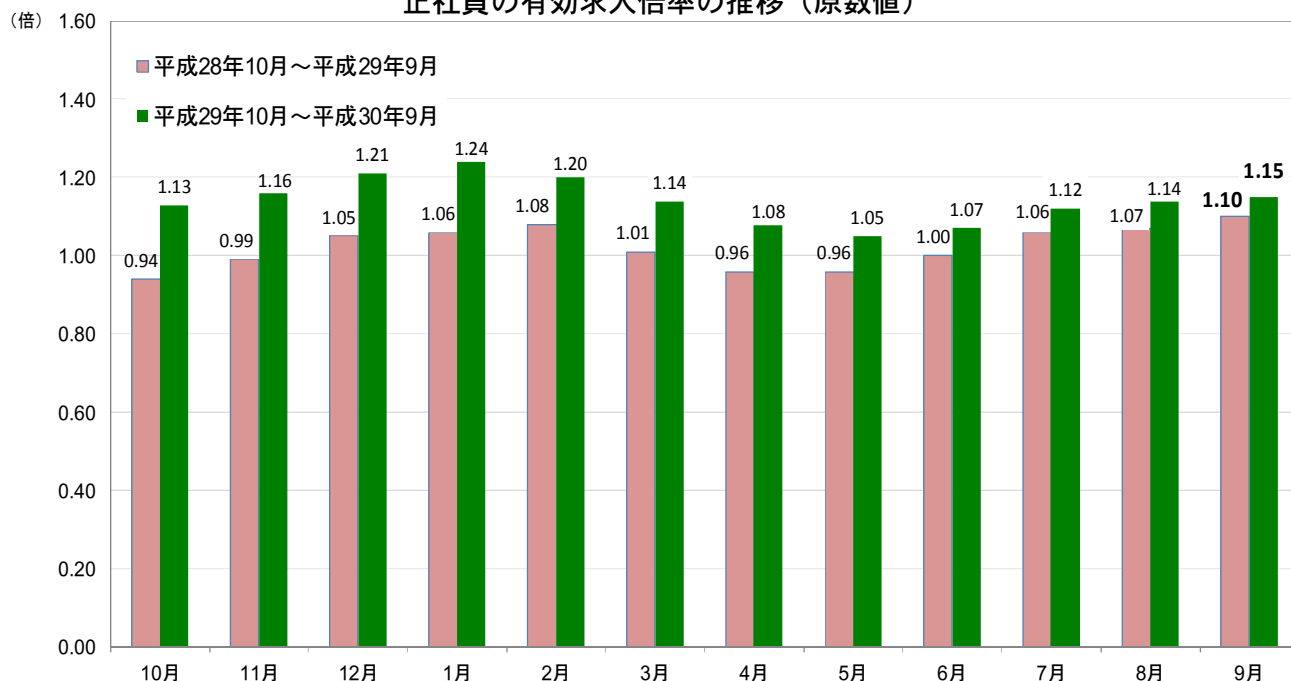
○ 前年同月との比較

29年 9月	1.51	61,001	40,447	1.10	26,986	44.2	24,489	60.5
30年 9月	1.56	59,177	37,961	1.15	25,892	43.8	22,563	59.4
前年同月比(差)	0.05	▲ 3.0	▲ 6.1	0.05	▲ 4.1	▲ 0.4	▲ 7.9	▲ 1.1

注1: 「正社員」とは、パートタイムを除く常用のうち、勤め先で正社員・正職員などと呼ばれる正規労働者をいう。

2: 求人倍率の季節調整値とは原数値から季節的な変動の要素を除いたもの。平成29年12月以前の値は季節調整替えにより公表値とは異なる場合がある。

正社員の有効求人倍率の推移(原数値)



都道府県単位で把握可能な雇用失業指標

1 雇用者数に関する指標

	公共職業安定業務統計、雇用保険業務統計	その他類似の指標	
月末雇用保険被保険者数	適用事業所に雇用される労働者数(被保険者の要件:1週間の所定労働時間が20時間以上かつ31日以上雇用見込みがあること)	総務省「労働力調査」就業者数(四半期ごと) 京都府「毎月勤労統計調査」常用労働者数、常用雇用指数	就業者:雇用者、自営業主及び家族従業者の計 常用労働者:期間を決めず、又は1ヵ月を超える期間を決めて雇われている者
雇用保険取得者数	その月に事業所に新規雇用した労働者数	京都府「毎月勤労統計調査」入職者数	
雇用保険喪失者数	その月に事業所を退職した労働者数	京都府「毎月勤労統計調査」離職者数	
就職件数	ハローワークの紹介により就職した求職者数		
就職率	$= \frac{\text{就職件数}}{\text{新規求職者数}} \times 100(\%)$		

2 失業に関する指標

	公共職業安定業務統計、雇用保険業務統計	その他類似の指標	
有効求職者数	前月から繰越された有効求職者数と当月の新規求職者数の合計数(在職の求職者を含む)	総務省「労働力調査」完全失業者数(四半期ごと)	
受給者実人員	基本手当の給付を実際に受けた受給資格者の実数		
受給資格決定件数	喪失者に対して、ハローワークが基本手当の受給資格を決定した数		
基本受給率	$= \frac{\text{受給者実人員}}{\text{雇用保険被保険者数} + \text{受給者実人員}} \times 100(\%)$	完全失業率 $= \frac{\text{完全失業者数}}{\text{就業者数} + \text{完全失業者数}} \times 100(\%)$ (四半期ごと)	

3 労働力需給に関する指標

有効求人倍率	有効求職者数に対する有効求人数の割合		
新規求人倍率	新規求職者数に対する新規求人数の割合		

- (1) 月末雇用保険被保険者数：適用事業所に雇用される労働者数
- (2) 雇用保険取得者数：その月に適用事業所に新規雇用した労働者数
- (3) 雇用保険喪失者数：その月に適用事業所を退職した労働者数
- (4) 就職件数：有効求職者がハローワークの紹介により就職した件数

- (1) 有効求職者数：前月から繰越された有効求職者数と当月の新規求職者数の合計数(在職の求職者を含む)
- (2) 雇用保険受給者実人員：基本手当の給付を実際に受けた受給資格者の実数
- (3) 受給資格決定件数：離職者の提出した離職票に基づき、ハローワークが受給資格を決定した件数
- (4) 基本受給率： $(\text{基本手当受給者実人員} / (\text{雇用保険被保険者数} + \text{基本手当受給者実人員})) \times 100\%$

- (1) 有効求人倍率：有効求職者数に対する有効求人数の割合
- (2) 新規求人倍率：新規求職者数に対する新規求人数の割合