

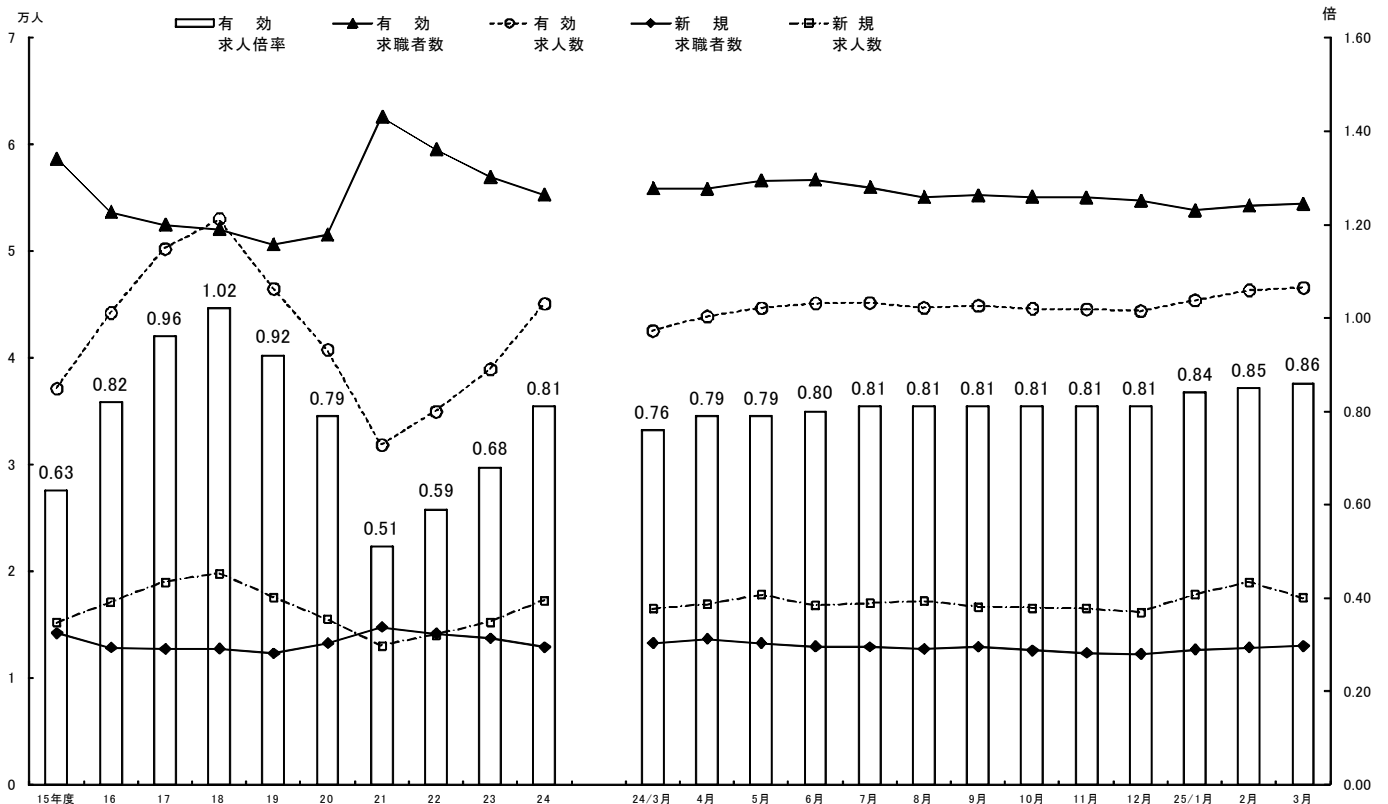
担 当 京 都 労 働 局 職 業 安 定 部
職 業 安 定 課 長 梅 本 良 彰
地 方 労 働 市 場 情 報 官 鈴 木 正 和
電 話 0 7 5 - 2 4 1 - 3 2 6 8

京 都 府 内 の 雇 用 失 業 情 勢 (平 成 2 5 年 3 月 分 及 び 平 成 2 4 年 度 分)
～ 平 成 2 4 年 度 有 効 求 人 倍 率 は 、 平 成 1 6 年 度 水 準 まで 回 復 ～

(求 人 倍 率 ・ 資 料 1)

- 平 成 2 5 年 3 月 の 有 効 求 人 倍 率 (季 節 調 整 値) は 、 前 月 よ り 0 . 0 1 ポ イ ン ト 上 昇 し 0 . 8 6 倍 と な っ た 。 (3 か 月 連 続 上 昇)
 - 新 規 求 人 倍 率 (季 節 調 整 値) は 、 前 月 よ り 0 . 1 2 ポ イ ン ト 低 下 し 1 . 3 5 倍 と な っ た 。
-
- 平 成 2 4 年 度 平 均 の 状 況 は 、 有 効 求 人 倍 率 は 、 前 年 度 よ り 0 . 1 3 ポ イ ン ト 上 昇 し 0 . 8 1 倍 、 新 規 求 人 倍 率 は 、 前 年 度 よ り 0 . 2 3 ポ イ ン ト 上 昇 し 1 . 3 4 倍 と な っ た 。 (資 料 6)

求 人 ・ 求 職 ・ 求 人 倍 率 の 状 況



注 : 月 別 の 数 値 は 季 節 調 整 値 で 有 る 。 な お 、 平 成 2 4 年 1 2 月 以 前 の 数 値 は 、 平 成 2 5 年 1 月 分 公 表 時 に 新 季 節 指 数 に よ り 改 訂 さ れ て 有 る 。

(求人数・求職者数・資料1、2、3)

- 有効求人数(季節調整値)は、前月に比べ0.5%増となり、有効求職者数(同)は、前月に比べ0.3%増となった。

なお、有効求人数(原数値)は、49,724人(全数)で前年同月比8.3%増加した。有効求職者数(同)は、55,294人(全数)で前年同月比3.4%減少した。

- 新規求人数(原数値)は、18,245人(全数)で前年同月比3.1%増加した。内訳は一般が9,873人で同2.5%増、パートは8,372人で同3.8%増となった。

また、新規求人数(全数)を主要産業別にみると、求人数に占める割合の大きい医療、福祉が前年同月比0.6%減、卸売業、小売業が同3.6%増となったほか、建設業が同19.0%増、サービス業(他に分類されないもの)が同16.9%増、運輸業、郵便業が同11.7%増、製造業が同8.4%増となった。

一方、宿泊業、飲食サービス業は前年同月比9.8%減となった。

- 新規求職者数(原数値)は、14,161人(全数)で前年同月比6.4%減少した。内訳は、一般が9,848人で同5.6%減、パートは4,313人で同8.1%減となった。

また、一般のうち常用を希望する者の求職申込時の態様別状況は、在職者2,832人(前年同月比2.2%増)、離職者のうち事業主都合離職1,750人(同9.0%減)、自己都合離職3,520人(同1.6%減)、定年等334人(同14.6%減)、無業者1,347人(同21.1%減)となっている。

※全数とは一般及びパートの合計であり、常用とは、全数から臨時・季節を除いたもの。

- 有効求人・求職に占める正社員の状況 (資料4) (いずれも原数値)

正社員を募集する有効求人は22,147人で、前年同月比で7.1%増加した。正社員を希望する有効求職者は38,107人で、前年同月比で4.2%減少した。

このため、**正社員の有効求人倍率は0.58倍**で、前年同月より0.06ポイント上昇した。また、有効求人に占める正社員求人の割合は44.5%で、前年同月より0.5ポイント低下した。

主要雇用指標の推移(パートを含む)

資料1

○ 有効求人・求職の状況

	有効求人倍率	有効求人倍率	有効求人数	有効求職者数
	季節調整値			
平成24年 3月	0.76	0.80	45,919	57,254
平成24年 4月	0.79	0.72	43,842	61,255
平成24年 5月	0.79	0.70	43,617	62,115
平成24年 6月	0.80	0.71	42,619	60,151
平成24年 7月	0.81	0.75	42,934	57,407
平成24年 8月	0.81	0.78	43,551	55,641
平成24年 9月	0.81	0.82	45,174	54,760
平成24年 10月	0.81	0.86	47,774	55,800
平成24年 11月	0.81	0.88	46,630	53,066
平成24年 12月	0.81	0.91	43,622	48,102
平成25年 1月	0.84	0.90	43,994	49,015
平成25年 2月	0.85	0.93	47,399	51,210
平成25年 3月	0.86	0.90	49,724	55,294

【原数値による比較】

	有効求人倍率	有効求人数	有効求職者数
平成24年 3月	0.80	45,919	57,254
平成25年 3月	0.90	49,724	55,294
前年同月差(比)	0.10	8.3	▲ 3.4

【季節調整値による比較】

	有効求人倍率	有効求人数	有効求職者数
平成25年 2月	0.85	46,333	54,282
平成25年 3月	0.86	46,575	54,461
前月差(比)	0.01	0.5	0.3

○ 新規求人・求職の状況

	新規求人倍率	新規求人倍率	新規求人数	新規求職者数
	季節調整値			
平成24年 3月	1.24	1.17	17,697	15,125
平成24年 4月	1.24	0.91	16,425	18,130
平成24年 5月	1.34	1.22	17,584	14,468
平成24年 6月	1.29	1.22	15,549	12,781
平成24年 7月	1.32	1.38	16,523	11,933
平成24年 8月	1.35	1.44	17,539	12,157
平成24年 9月	1.29	1.38	16,881	12,250
平成24年 10月	1.31	1.42	19,187	13,544
平成24年 11月	1.34	1.61	17,065	10,575
平成24年 12月	1.32	1.72	14,362	8,371
平成25年 1月	1.40	1.31	17,765	13,563
平成25年 2月	1.47	1.53	19,601	12,778
平成25年 3月	1.35	1.29	18,245	14,161

【原数値による比較】

	新規求人倍率	新規求人数	新規求職者数
平成24年 3月	1.17	17,697	15,125
平成25年 3月	1.29	18,245	14,161
前年同月差(比)	0.12	3.1	▲ 6.4

【季節調整値による比較】

	新規求人倍率	新規求人数	新規求職者数
平成25年 2月	1.47	18,982	12,872
平成25年 3月	1.35	17,526	13,000
前月差(比)	▲ 0.12	▲ 7.7	1.0

注1) 平成24年12月以前の有効求人倍率と新規求人倍率の季節調整値については、季節調整替えにより、これまでに公表されていた値から改訂されている場合があります。

注2) 「季節調整替え」とは、最新一年間で新たに得られた数値を過去のデータ系列に加えた上で、季節変動要素の見直しを行い、過去の季節調整値を再計算することをいいます。

(参 考) 近畿・全国の有効求人倍率(平成25年3月) ※季節調整値。下段は前月差。

滋賀県	大阪府	兵庫県	奈良県	和歌山県
0.71	0.91	0.71	0.73	0.86
0.00	0.03	0.00	▲ 0.01	0.00

近畿計	全国計
0.83	0.86
0.02	0.01

産 業 別 新 規 求 人 数 (パートタイムを含む)(原数値)

	全産業	A B農、林、漁業	D建設業	E製造業	09食料、飲料、たばこ、酒類	11繊維工業	23非鉄金属、24金、25銅、26鉛、27アルミニウム、28亜鉛、29その他の金属製品	28電子部品、29電気機器、30情報通信機器	31輸送用機械	F電気、ガス、熱供給、水道業	G情報通信業	H運輸郵便業	I卸売業、小売業	J金融業、保険業、不動産業、物品賃貸業	L学術研究、専門・技術サービス業	M宿泊業、飲食サービス業	N生活関連サービス業、娯楽業	O教育、学習支援業	P医療福祉	Q複合サービス事業	Rサービス業(他に分類されないもの)		
																						前	年
20年度	186,019	712	10,200	20,025	5,445	1,819	1,219	4,306	2,598	647	99	4,578	14,103	34,282	4,843	5,198	20,417	5,090	1,704	30,331	1,751	23,661	
21年度	155,753	867	8,125	13,866	4,485	1,354	961	2,154	1,652	299	127	3,345	10,889	25,900	4,351	5,511	17,843	4,254	1,876	29,093	1,508	19,942	
22年度	168,184	905	8,628	18,605	5,261	1,638	1,425	3,339	2,391	523	119	4,121	11,946	28,150	4,822	6,094	17,438	4,593	2,166	33,247	1,972	17,478	
23年度	182,710	1,078	10,296	18,516	5,442	1,825	1,370	3,213	2,212	387	133	5,881	12,737	30,948	5,237	6,314	19,709	4,891	2,494	35,785	1,457	18,704	
24年度	206,726	1,023	12,973	18,969	5,819	1,734	1,483	3,163	2,027	323	120	8,054	13,719	35,268	6,190	7,224	22,200	5,885	2,900	40,591	1,428	22,240	
平成24年3月	17,697	166	935	1,564	449	177	117	246	184	33	4	518	1,097	2,709	540	480	2,152	513	278	3,406	79	2,032	
4月	16,425	153	912	1,432	459	105	112	266	103	25	12	765	955	2,949	449	393	2,133	383	203	3,171	69	1,683	
5月	17,584	91	1,009	1,586	442	134	106	250	183	20	5	825	1,253	3,245	577	665	1,755	487	127	3,190	121	1,920	
6月	15,549	88	956	1,778	488	153	152	296	267	40	7	457	1,066	2,570	544	486	1,777	420	251	2,874	87	1,591	
7月	16,523	56	1,067	1,476	387	154	117	281	152	26	7	611	1,130	3,051	515	536	1,728	353	231	3,324	31	1,817	
8月	17,539	86	1,102	1,581	489	140	125	228	175	54	9	931	1,140	3,206	515	795	1,821	454	156	3,207	77	1,793	
9月	16,881	64	1,126	1,755	539	164	146	287	232	21	5	360	1,212	2,789	526	508	1,940	497	271	3,264	52	2,007	
10月	19,187	59	1,193	1,885	619	139	116	231	167	23	16	696	1,181	3,381	640	531	1,876	483	225	4,176	658	1,879	
11月	17,065	49	1,039	1,509	555	133	105	246	110	21	11	902	1,139	2,798	494	866	1,735	440	226	3,259	119	1,866	
12月	14,362	40	970	1,210	346	141	107	205	141	14	7	367	995	2,274	416	480	1,775	438	283	2,863	27	1,711	
平成25年1月	17,765	57	1,311	1,599	447	166	115	322	146	27	16	767	1,168	3,027	495	518	1,841	376	268	3,709	64	1,783	
2月	19,601	120	1,175	1,663	516	159	128	298	167	24	6	984	1,255	3,172	572	866	1,878	470	295	4,168	77	1,814	
3月	18,245	160	1,113	1,695	582	146	134	253	184	28	19	389	1,225	2,806	447	580	1,941	484	364	3,386	46	2,376	
21年度	△ 16.3	21.8	△ 20.3	△ 30.8	△ 17.6	△ 25.6	△ 21.2	△ 50.0	△ 36.4	△ 53.8	28.3	△ 26.9	△ 22.8	△ 24.5	△ 10.2	6.0	△ 12.6	△ 16.4	10.1	△ 4.1	△ 13.9	△ 15.7	
22年度	8.0	4.4	6.2	34.2	17.3	21.0	48.3	55.0	44.7	74.9	△ 6.3	23.2	9.7	8.7	10.8	10.6	△ 2.3	8.0	15.5	14.3	30.8	△ 12.4	
23年度	8.6	19.1	19.3	△ 0.5	3.4	△ 0.8	△ 3.9	△ 3.8	△ 7.5	△ 26.0	11.8	42.7	6.6	9.9	8.6	3.6	13.0	6.5	15.1	7.6	△ 26.1	7.0	
24年度	13.1	△ 5.1	28.0	2.4	6.9	6.7	6.8	△ 1.6	△ 8.4	△ 16.5	△ 9.8	36.9	7.7	14.0	18.2	14.4	12.6	8.1	16.3	13.4	△ 2.0	18.9	
平成24年3月	14.7	69.4	34.5	△ 13.8	7.2	7.9	△ 22.0	△ 26.1	△ 36.4	△ 38.9	△ 33.3	65.5	△ 15.6	2.6	47.9	2.3	74.0	33.2	9.9	23.4	92.7	6.1	
4月	28.9	0.7	42.7	6.8	7.5	△ 0.9	0.0	11.8	△ 18.9	△ 3.8	140.0	83.0	△ 10.8	39.6	23.0	△ 10.3	86.8	63.0	18.2	33.7	43.8	14.4	
5月	31.4	8.3	48.8	27.3	35.2	20.7	8.2	5.5	17.3	11.1	△ 28.6	120.6	43.4	36.3	45.3	68.4	△ 1.3	47.6	△ 11.2	16.2	65.8	65.5	
6月	13.4	△ 35.3	17.7	9.8	23.9	7.0	22.6	△ 2.3	14.6	14.3	△ 36.4	9.3	△ 4.2	15.2	30.8	3.2	64.8	24.6	22.4	12.9	74.0	2.2	
7月	17.1	△ 20.0	34.9	△ 4.0	△ 17.7	33.9	1.7	17.1	△ 10.6	△ 3.7	△ 22.2	24.2	23.8	27.2	9.8	3.7	33.6	6.0	35.1	14.9	△ 70.8	19.1	
8月	14.1	48.3	24.7	1.6	9.6	0.0	11.6	△ 22.2	△ 9.8	86.2	0.0	97.2	15.4	12.2	40.3	13.2	3.1	3.9	△ 16.6	7.4	108.1	17.8	
9月	10.7	△ 40.2	22.1	2.9	4.1	9.3	33.9	△ 5.6	5.9	△ 38.2	△ 75.0	△ 20.7	3.9	4.7	8.2	△ 5.8	47.6	27.4	35.5	20.1	△ 52.3	18.6	
10月	13.0	22.9	28.4	5.6	16.6	13.0	△ 14.1	△ 16.6	5.7	△ 32.4	△ 11.1	35.9	16.7	31.0	41.9	△ 9.1	△ 11.7	1.3	23.0	19.5	△ 4.2	12.8	
11月	10.7	△ 16.9	4.6	△ 7.6	△ 0.7	3.1	7.1	△ 5.7	△ 43.6	△ 34.4	57.1	89.9	△ 7.1	4.7	23.8	23.2	1.6	△ 19.1	23.0	41.3	7.8	58.7	38.3
12月	3.6	△ 48.1	19.6	△ 8.5	3.3	16.5	12.6	△ 26.0	0.7	△ 54.8	△ 66.7	△ 32.5	△ 2.9	1.4	1.2	10.9	17.5	14.4	3.7	6.5	△ 3.6	27.2	
平成25年1月	7.8	39.0	53.5	△ 5.0	△ 20.2	5.7	△ 14.2	47.0	△ 20.7	△ 49.1	14.3	41.8	4.5	0.4	21.3	42.3	△ 13.8	△ 9.4	5.1	△ 20.9	18.7	△ 29.7	12.9
2月	10.6	50.0	12.1	△ 2.8	21.1	3.9	5.8	2.1	△ 38.6	△ 31.4	△ 25.0	48.4	10.7	2.8	8.3	25.9	10.0	△ 5.4	21.0	9.9	4.1	0.4	
3月	3.1	△ 3.6	19.0	8.4	31.8	△ 17.5	14.5	2.8	12.2	△ 15.2	375.0	△ 24.9	11.7	3.6	△ 17.2	20.8	△ 9.8	△ 5.7	30.9	△ 0.6	△ 41.8	16.9	

(注)1 平成19年11月改定の「日本標準産業分類」に基づく区分により表章したものである。

資料2

態 様 別 新 規 常 用 求 職 者 状 況 (原数値)

	新規求職者数	在職者	離職者			自己都合離職者		定年等	無業者
			離職者	事業主都合離職者	自己都合離職者	定年等			
			年	同	月	比			
			前						
20年度	108,241	24,731	73,733	22,974	45,732	5,027	9,777		
21年度	118,840	25,202	81,779	31,125	44,726	5,928	11,859		
22年度	112,828	24,969	72,854	24,515	43,073	5,266	15,005		
23年度	110,492	24,826	68,545	22,848	41,246	4,451	17,121		
24年度	104,614	24,717	66,881	22,258	40,501	4,122	13,016		
平成24年3月	10,369	2,771	5,891	1,924	3,576	391	1,707		
4月	11,749	1,981	8,101	3,197	4,322	582	1,667		
5月	9,397	2,001	6,140	2,042	3,736	362	1,256		
6月	8,582	1,964	5,480	1,781	3,343	356	1,138		
7月	8,369	1,822	5,519	1,823	3,381	315	1,028		
8月	8,247	1,911	5,362	1,676	3,382	304	974		
9月	8,165	1,949	5,209	1,625	3,248	336	1,007		
10月	9,232	2,007	6,136	2,062	3,718	356	1,089		
11月	7,285	1,688	4,744	1,603	2,874	267	853		
12月	5,852	1,420	3,761	1,251	2,276	234	671		
平成25年1月	9,220	2,515	5,695	1,785	3,568	342	1,010		
2月	8,733	2,627	5,130	1,663	3,133	334	976		
3月	9,783	2,832	5,604	1,750	3,520	334	1,347		
20年度	7.0	10.4	6.4	31.4	△ 3.5	13.8	2.9		
21年度	9.8	1.9	10.9	35.5	△ 2.2	17.9	21.3		
22年度	△ 5.1	△ 0.9	△ 10.9	△ 21.2	△ 3.7	△ 11.2	26.5		
23年度	△ 2.1	△ 0.6	△ 5.9	△ 6.8	△ 4.2	△ 15.5	14.1		
24年度	△ 5.3	△ 0.4	△ 2.4	△ 2.6	△ 1.8	△ 7.4	△ 24.0		
平成24年3月	△ 4.8	12.8	1.3	0.4	3.0	△ 8.2	△ 35.0		
4月	0.4	△ 1.9	8.2	15.8	4.3	0.5	△ 24.3		
5月	1.2	8.0	5.2	8.2	5.3	△ 10.2	△ 21.5		
6月	△ 11.0	△ 2.1	△ 9.2	△ 6.9	△ 9.7	△ 15.0	△ 29.0		
7月	1.0	0.4	5.5	3.6	6.6	5.4	△ 17.2		
8月	△ 14.1	△ 12.2	△ 9.5	△ 11.8	△ 7.0	△ 22.1	△ 35.0		
9月	△ 7.6	△ 4.1	△ 4.4	△ 6.1	△ 4.3	2.8	△ 25.7		
10月	1.3	1.7	5.3	4.7	5.9	2.3	△ 17.0		
11月	△ 9.9	△ 2.9	△ 6.6	△ 1.3	△ 7.8	△ 20.3	△ 32.7		
12月	△ 13.2	△ 14.9	△ 8.3	△ 13.4	△ 5.2	△ 8.2	△ 31.2		
平成25年1月	△ 3.9	12.2	△ 8.1	△ 18.2	△ 2.6	△ 1.7	△ 12.9		
2月	△ 5.3	3.8	△ 6.5	△ 5.1	△ 7.3	△ 6.4	△ 18.9		
3月	△ 5.7	2.2	△ 4.9	△ 9.0	△ 1.6	△ 14.6	△ 21.1		

(注) 1. 新規学卒者を除き、パートタイム及び季節労働者を除く常用。2. 定年等とは、定年及び自置等という。

正社員の職業紹介状況（京 都）

年 月	全体			正社員（原数値）				
	有効求人倍率 （季節調整 値）	有効求人 （原数値） （A）	有効求職 （原数値） （B）	有効求人倍率	有効求人 （a）	正社員比 率 （a/A）	有効求職 （b）	正社員比 率 （b/B）
23年 4月	0.62	35,750	63,415	0.39	16,805	47.0	43,279	68.2
23年 5月	0.62	33,822	61,949	0.39	16,293	48.2	41,618	67.2
23年 6月	0.63	34,234	61,221	0.40	16,236	47.4	40,950	66.9
23年 7月	0.65	34,920	57,985	0.43	16,776	48.0	39,405	68.0
23年 8月	0.67	37,118	57,792	0.44	17,455	47.0	39,453	68.3
23年 9月	0.67	38,833	57,392	0.46	17,906	46.1	38,878	67.7
23年 10月	0.68	41,484	57,460	0.50	19,479	47.0	38,946	67.8
23年 11月	0.69	41,127	54,617	0.52	19,488	47.4	37,271	68.2
23年 12月	0.71	39,947	50,566	0.55	19,152	47.9	35,007	69.2
24年 1月	0.73	40,539	51,134	0.54	19,152	47.2	35,654	69.7
24年 2月	0.75	43,594	52,864	0.56	20,572	47.2	36,928	69.9
24年 3月	0.76	45,919	57,254	0.52	20,683	45.0	39,759	69.4
23年度平均	—	38,941	56,971	0.47	18,333	47.1	38,929	68.3
24年 4月	0.79	43,842	61,255	0.48	20,168	46.0	41,904	68.4
24年 5月	0.79	43,617	62,115	0.46	19,494	44.7	42,067	67.7
24年 6月	0.80	42,619	60,151	0.48	19,436	45.6	40,433	67.2
24年 7月	0.81	42,934	57,407	0.50	19,761	46.0	39,206	68.3
24年 8月	0.81	43,551	55,641	0.52	19,984	45.9	38,288	68.8
24年 9月	0.81	45,174	54,760	0.55	20,506	45.4	37,588	68.6
24年 10月	0.81	47,774	55,800	0.57	21,756	45.5	38,225	68.5
24年 11月	0.81	46,630	53,066	0.58	21,096	45.2	36,428	68.6
24年 12月	0.81	43,622	48,102	0.61	20,329	46.6	33,329	69.3
25年 1月	0.84	43,994	49,015	0.61	20,831	47.3	33,878	69.1
25年 2月	0.85	47,399	51,210	0.62	21,941	46.3	35,303	68.9
25年 3月	0.86	49,724	55,294	0.58	22,147	44.5	38,107	68.9
24年度平均	—	45,073	55,318	0.54	20,621	45.7	37,896	68.5
前年度比（差）	—	15.7	▲ 2.9	0.07	12.5	▲ 1.4	▲ 2.7	0.2

○前年同月との比較

24年 3月	0.76	45,919	57,254	0.52	20,683	45.0	39,759	69.4
25年 3月	0.86	49,724	55,294	0.58	22,147	44.5	38,107	68.9
前年同月比（差）	0.10	8.3	▲ 3.4	0.06	7.1	▲ 0.5	▲ 4.2	▲ 0.5

注1：「正社員」とは、パートタイムを除く常用のうち、勤め先で正社員・正職員などと呼称される正規労働者をいう
 2：求人倍率の季節調整値とは原数値から季節的な変動の要素を除いたもの。なお平成24年12月以前の値
 季節調整替えにより公表値とは異なる場合がある。

京都府内の公共職業安定所別有効求人倍率の状況

(パートタイムを含む原数値)

		有効求人倍率	有効求職者数 (人)	有効求人数 (人)
南部地域	平成25年3月	0.90	48,326	43,654
	平成24年3月	0.79	50,517	40,002
	前年差(比)	0.11	▲ 4.3	9.1
うち 京都市地域	平成25年3月	0.95	39,584	37,663
	平成24年3月	0.84	41,190	34,523
	前年差(比)	0.11	▲ 3.9	9.1
北部地域	平成25年3月	0.87	6,968	6,070
	平成24年3月	0.88	6,737	5,917
	前年差(比)	▲ 0.01	3.4	2.6
合 計	平成25年3月	0.90 (※0.86)	55,294	49,724
	平成24年3月	0.80 (※0.76)	57,254	45,919
	前年差(比)	0.10 -	▲ 3.4	8.3

※合計欄の有効求人倍率は季節調整値

京都市地域	京都西陣	平成25年3月	1.02	18,277	18,704
		平成24年3月	0.89	19,611	17,504
		前年差(比)	0.13	▲ 6.8	6.9
	京都七条	平成25年3月	0.89	14,996	13,318
		平成24年3月	0.81	14,704	11,898
		前年差(比)	0.08	2.0	11.9
	伏 見	平成25年3月	0.89	6,311	5,641
		平成24年3月	0.74	6,875	5,121
		前年差(比)	0.15	▲ 8.2	10.2
南部地域	宇 治	平成25年3月	0.83	5,122	4,260
		平成24年3月	0.72	5,452	3,918
		前年差(比)	0.11	▲ 6.1	8.7
京都田辺	平成25年3月	0.48	3,620	1,731	
	平成24年3月	0.40	3,875	1,561	
	前年差(比)	0.08	▲ 6.6	10.9	
北部地域	福知山	平成25年3月	0.86	2,936	2,511
		平成24年3月	0.94	2,828	2,659
		前年差(比)	▲ 0.08	3.8	▲ 5.6
	舞 鶴	平成25年3月	0.79	1,991	1,579
		平成24年3月	0.80	1,912	1,532
		前年差(比)	▲ 0.01	4.1	3.1
	峰 山	平成25年3月	0.97	2,041	1,980
		平成24年3月	0.86	1,997	1,726
		前年差(比)	0.11	2.2	14.7

出張所分を含む

京都府内の公共職業安定所別有効求人倍率の状況

(パートタイムを含む原数値)

		有効求人倍率	有効求職者数 (人)	有効求人数 (人)
南部地域	平成24年度	0.81	48,910	39,480
	平成23年度	0.67	50,352	33,885
	前年差(比)	0.14	▲ 2.9	16.5
うち 京都市地域	平成24年度	0.86	39,896	34,188
	平成23年度	0.71	40,967	29,224
	前年差(比)	0.15	▲ 2.6	17.0
北部地域	平成24年度	0.87	6,407	5,595
	平成23年度	0.76	6,618	5,057
	前年差(比)	0.11	▲ 3.2	10.6
合 計	平成24年度	0.81	55,317	45,075
	平成23年度	0.68	56,970	38,942
	前年差(比)	0.13	▲ 2.9	15.7

京都市地域	京都西陣	平成24年度	0.92	18,587	17,180
		平成23年度	0.75	19,733	14,797
		前年差(比)	0.17	▲ 5.8	16.1
	京都七条	平成24年度	0.80	14,728	11,806
		平成23年度	0.71	14,078	9,994
		前年差(比)	0.09	4.6	18.1
	伏 見	平成24年度	0.79	6,581	5,202
		平成23年度	0.62	7,156	4,433
		前年差(比)	0.17	▲ 8.0	17.3
南部地域	宇 治	平成24年度	0.72	5,323	3,847
		平成23年度	0.62	5,478	3,420
		前年差(比)	0.10	▲ 2.8	12.5
	京都田辺	平成24年度	0.39	3,691	1,445
		平成23年度	0.32	3,907	1,241
		前年差(比)	0.07	▲ 5.5	16.4
北部地域	福知山	平成24年度	0.92	2,675	2,454
		平成23年度	0.81	2,795	2,270
		前年差(比)	0.11	▲ 4.3	8.1
	舞 鶴	平成24年度	0.73	1,847	1,345
		平成23年度	0.69	1,916	1,324
		前年差(比)	0.04	▲ 3.6	1.6
	峰 山	平成24年度	0.95	1,885	1,796
		平成23年度	0.77	1,907	1,463
		前年差(比)	0.18	▲ 1.2	22.8

* 有効求職者数、有効求人数は月平均値

出張所分を含む

【主要雇用指標の推移(パートを含む原数値)】

○ 新規求人数

	平成20年度	平成21年度	平成22年度	平成23年度	平成24年度
4月	16,788	13,051	13,673	12,745	16,425
5月	16,182	11,984	12,512	13,379	17,584
6月	15,217	12,262	12,869	13,709	15,549
7月	16,072	13,289	13,131	14,115	16,523
8月	15,821	11,497	13,150	15,377	17,539
9月	15,900	12,403	14,294	15,243	16,881
10月	18,761	14,472	16,280	16,978	19,187
11月	14,352	12,806	14,030	15,412	17,065
12月	13,556	10,773	11,885	13,861	14,362
1月	15,053	14,880	15,185	16,475	17,765
2月	14,413	13,513	15,741	17,719	19,601
3月	13,904	14,823	15,434	17,697	18,245
年度計	186,019	155,753	168,184	182,710	206,726
前年度比	▲ 11.6	▲ 16.3	8.0	8.6	13.1

○ 新規求職者数

	平成20年度	平成21年度	平成22年度	平成23年度	平成24年度
4月	16,741	20,372	19,663	18,516	18,130
5月	12,968	14,141	14,089	14,301	14,468
6月	12,136	15,152	14,606	14,395	12,781
7月	11,758	14,170	13,164	12,151	11,933
8月	10,872	13,297	13,114	14,285	12,157
9月	12,837	14,059	14,238	13,393	12,250
10月	13,485	15,143	13,908	13,624	13,544
11月	10,021	12,053	12,071	11,931	10,575
12月	10,022	10,339	10,078	9,570	8,371
1月	16,104	15,876	14,382	14,058	13,563
2月	14,738	14,910	14,519	13,467	12,778
3月	17,330	17,571	15,949	15,125	14,161
年度計	159,012	177,083	169,781	164,816	154,711
前年度比	7.7	▲ 11.4	▲ 4.1	▲ 2.9	▲ 6.1

○ 新規求人倍率(季節調整値)

	平成20年度	平成21年度	平成22年度	平成23年度	平成24年度
4月	1.40	0.90	0.96	0.95	1.24
5月	1.33	0.89	0.96	1.03	1.34
6月	1.31	0.89	0.95	1.02	1.29
7月	1.29	0.87	0.94	1.06	1.32
8月	1.35	0.82	0.96	1.05	1.35
9月	1.23	0.88	0.98	1.13	1.29
10月	1.25	0.85	1.01	1.10	1.31
11月	1.14	0.87	1.01	1.10	1.34
12月	1.08	0.87	0.99	1.20	1.32
1月	0.96	0.92	1.05	1.19	1.40
2月	0.99	0.90	1.08	1.26	1.47
3月	0.89	0.93	1.05	1.24	1.35
(原数値) 年度計	1.17	0.88	0.99	1.11	1.34

○ 有効求人数

	平成20年度	平成21年度	平成22年度	平成23年度	平成24年度
4月	44,742	34,180	33,246	35,750	43,842
5月	42,606	30,743	31,564	33,822	43,617
6月	41,208	30,109	31,967	34,234	42,619
7月	41,029	30,011	31,165	34,920	42,934
8月	40,717	29,094	32,172	37,118	43,551
9月	41,968	30,715	34,897	38,833	45,174
10月	44,358	32,317	37,287	41,484	47,774
11月	42,115	32,287	37,263	41,127	46,630
12月	39,185	30,012	35,157	39,947	43,622
1月	37,563	32,296	35,664	40,539	43,994
2月	36,746	34,042	38,348	43,594	47,399
3月	36,833	36,147	40,748	45,919	49,724
年度計	489,070	381,953	419,478	467,287	540,880
年度平均	40,756	31,829	34,957	38,941	45,073
前年度比	▲ 12.3	▲ 21.9	9.8	11.4	15.7

○ 有効求職者数

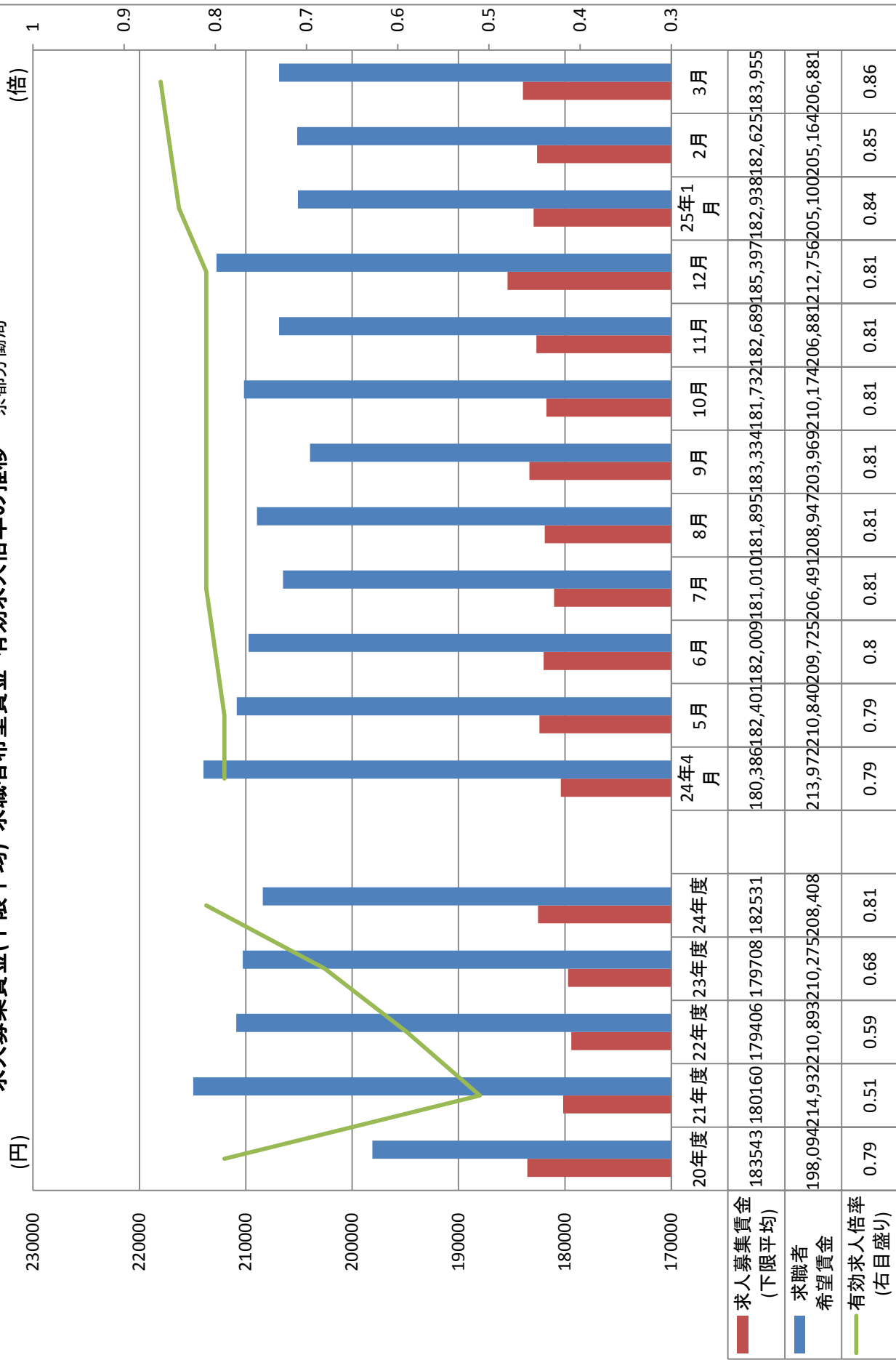
	平成20年度	平成21年度	平成22年度	平成23年度	平成24年度
4月	53,576	66,703	68,484	63,415	61,255
5月	53,181	65,755	66,153	61,949	62,115
6月	51,837	66,146	64,645	61,221	60,151
7月	50,622	64,875	61,107	57,985	57,407
8月	48,753	63,567	59,722	57,792	55,641
9月	49,660	62,976	59,517	57,392	54,760
10月	50,932	63,433	59,153	57,460	55,800
11月	48,392	60,456	56,410	54,617	53,066
12月	46,208	56,091	51,972	50,566	48,102
1月	50,323	57,267	52,922	51,134	49,015
2月	54,322	59,301	55,176	52,864	51,210
3月	60,838	64,734	59,698	57,254	55,294
年度計	618,644	751,304	714,959	683,649	663,816
年度平均	51,554	62,609	59,580	56,971	55,318
前年度比	1.8	21.4	▲ 4.8	▲ 4.4	▲ 2.9

○ 有効求人倍率(季節調整値)

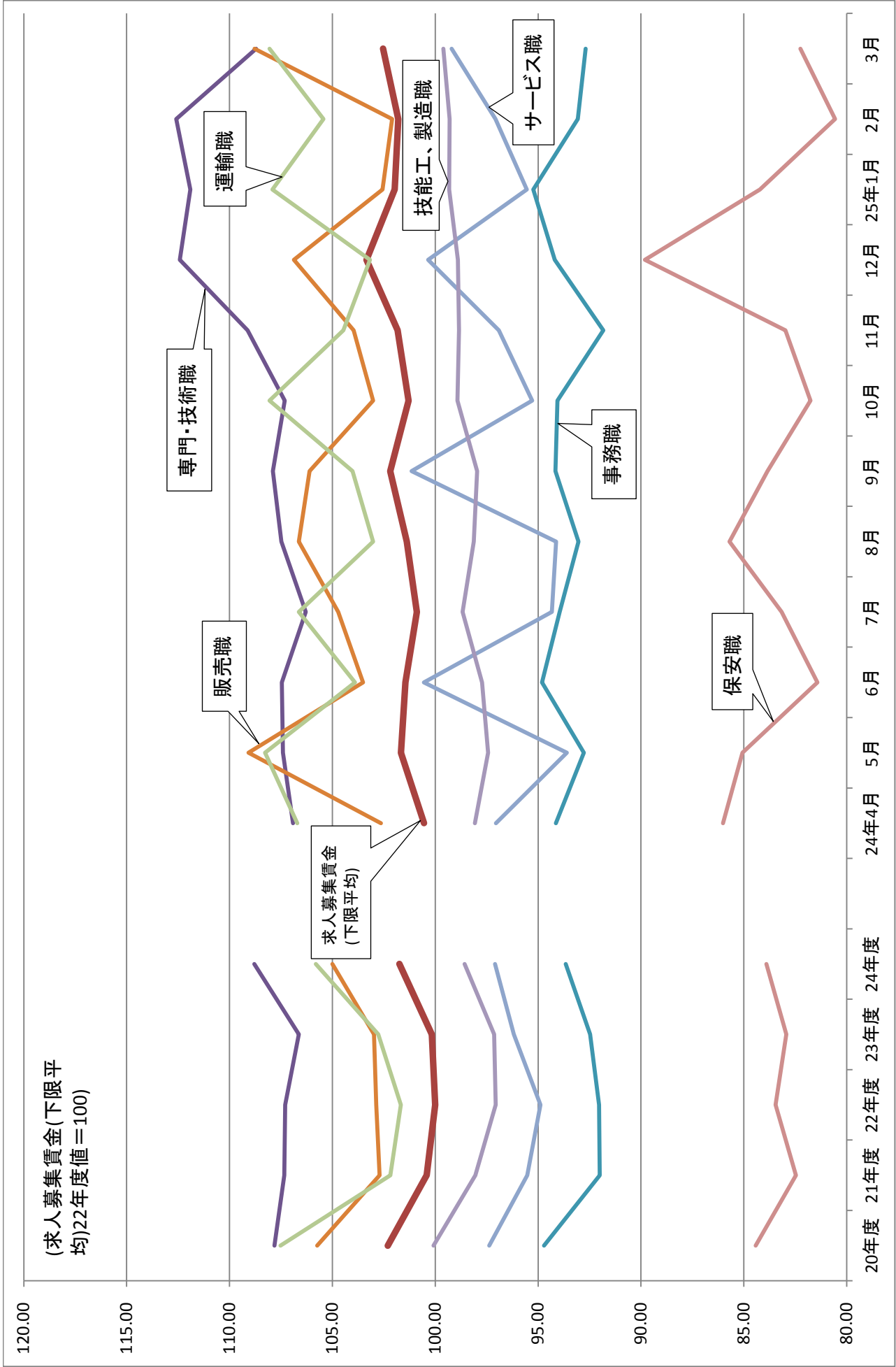
	平成20年度	平成21年度	平成22年度	平成23年度	平成24年度
4月	0.90	0.56	0.53	0.62	0.79
5月	0.90	0.53	0.54	0.62	0.79
6月	0.89	0.51	0.55	0.63	0.80
7月	0.88	0.50	0.56	0.65	0.81
8月	0.88	0.48	0.57	0.67	0.81
9月	0.84	0.49	0.58	0.67	0.81
10月	0.83	0.49	0.60	0.68	0.81
11月	0.80	0.49	0.61	0.69	0.81
12月	0.77	0.49	0.61	0.71	0.81
1月	0.69	0.51	0.61	0.73	0.84
2月	0.62	0.52	0.64	0.75	0.85
3月	0.58	0.53	0.65	0.76	0.86
(原数値) 年度計	0.79	0.51	0.59	0.68	0.81

注1)平成24年12月以前の有効求人倍率と新規求人倍率の季節調整値については、季節調整替えにより公表値とは異なる場合があります。
 注2)「季節調整替え」とは、最新一年間で新たに得られた数値を過去のデータ系列に加えた上で、季節変動要素の見直しを行い、過去の季節調整値を再計算することをいいます。

求人募集賃金(下限平均)・求職者希望賃金・有効求人倍率の推移 京都労働局



職種別求人募集賃金(下限平均)指数の推移



毎月勤労統計調査の推移(京都府)

(前年比)

(平成22年=100)	名目賃金指数・ 現金給与総額	総実労働時間指 数	所定外労働時間 指数	常用雇用指数
19年	0.2	-0.9	-1.2	1.2
20年	-0.4	-1.1	5.4	2.1
21年	-4.9	-3.1	-12.4	0.4
22年	-2.2	0.7	5.4	-0.7
23年	-3.7	-0.4	3.3	0.1
24年	-1.1	-0.1	10.3	1.3
平成24年1月	-4.0	-0.5	4.9	0.6
平成24年2月	-2.4	0.8	-1.9	1.2
平成24年3月	-0.5	-0.6	3.9	1.5
平成24年4月	-0.9	-1.8	1.5	1.6
平成24年5月	-1.1	2.2	8.5	1.3
平成24年6月	-7.7	-2.0	3.7	1.6
平成24年7月	0.2	-0.4	15.7	1.3
平成24年8月	3.3	-0.3	19.8	1.5
平成24年9月	2.5	-1.7	18.7	1.5
平成24年10月	3.0	1.5	19.5	0.9
平成24年11月	5.1	2.6	21.2	0.9
平成24年12月	-4.3	-0.7	11.0	0.9
平成25年1月	4.0	0.8	6.1	0.4