

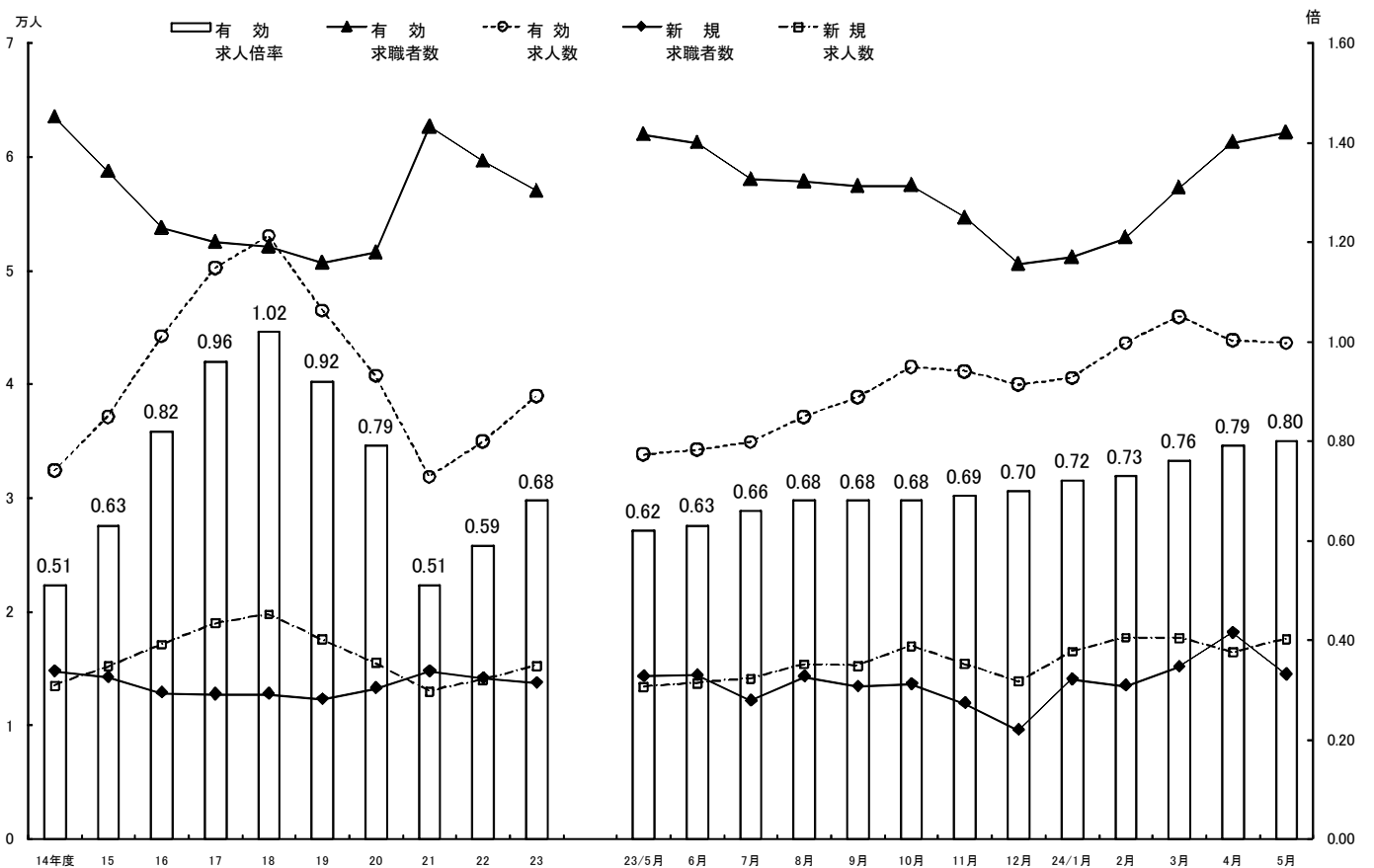
担 当 京 都 労 働 局 職 業 安 定 部
職 業 安 定 課 長 杉 井 真 由 美
地 方 労 働 市 場 情 報 官 鈴 木 正 和
電 話 0 7 5 - 2 4 1 - 3 2 6 8

京 都 府 内 の 雇 用 失 業 情 勢 (平 成 2 4 年 5 月 分)

(求 人 倍 率 ・ 資 料 1)

- 平 成 2 4 年 5 月 の 有 効 求 人 倍 率 (季 節 調 整 値) は、0. 8 0 倍 と 前 月 より 0. 0 1 ポ イ ン ト 上 昇 し、7 か 月 連 続 で 上 昇 と な っ た。
- 新 規 求 人 倍 率 (季 節 調 整 値) は、前 月 より 0. 1 5 ポ イ ン ト 上 昇 の 1. 3 8 倍 と な り 2 か 月 連 続 で 上 昇 と な っ た。

求 人 ・ 求 職 ・ 求 人 倍 率 の 状 況 (パ ー ト を 含 む 原 数 値 ※ 月 別 有 効 求 人 倍 率 は 季 節 調 整 値)



※ 平 成 2 3 年 1 2 月 以 前 の 月 別 有 効 求 人 倍 率 (季 節 調 整 値) は、平 成 2 4 年 1 月 分 公 表 時 に よ り 改 訂 さ れ て い る。

(求人数・求職者数・資料1、2、3)

○ 有効求人数(原数値)は、43,617人(全数)で前年同月比29.0%増加した。

有効求職者数(同)は、62,115人(全数)で前年同月比0.3%増加した。

○ 新規求人数(原数値)は、17,584人(全数)で前年同月比31.4%増加した。
内訳は一般が10,322人で同30.8%増、パートは7,262人で同32.4%増となった。

また、新規求人数(全数)を主要産業別に前年同月比で見ると、求人数に占める割合の大きい卸売業、小売業が36.3%増、医療・福祉が16.2%増となったほか、情報通信業が120.6%増、学術研究、専門・技術サービス業が68.4%増、サービス業(他に分類されないもの)が65.5%増、建設業が48.8%増、運輸業、郵便業が43.4%増、製造業が27.3%増となった。

一方、宿泊業、飲食サービス業が1.3%減となった。

○ 新規求職者数(原数値)は、14,468人(全数)で前年同月比1.2%増加した。
内訳は、一般が9,414人で同1.3%増、パートは5,054人で同0.9%増となった。

また、一般のうち常用を希望する者の求職申込時の態様別状況は、事業主都合離職2,042人(前年同月比8.2%増)、自己都合離職3,736人(同5.3%増)、定年等362人(同10.2%減)、在職者2,001人(同8.0%増)、無業者1,256人(同21.5%減)となっている。

※全数とは一般及びパートの合計であり、常用とは、全数から臨時・季節を除いたもの。

○ 有効求人・求職に占める正社員の状況 (資料4)

正社員を募集する有効求人数は19,494人で、前年同月比で19.6%増加した。
正社員を希望する有効求職者数は42,067人で、前年同月比で1.1%増加した。

このため、**正社員の有効求人倍率は0.46倍**で、前年同月より0.07ポイント上昇した。

また、有効求人に占める正社員求人の割合は44.7%で、前年同月より3.5ポイント低下した。

主要雇用指標の推移(パートを含む)

資料1

○ 有効求人・求職の状況

	有効求人倍率	有効求人倍率	有効求人数	有効求職者数
	季節調整値	原数値		
平成23年 5月	0.62	0.55	33,822	61,949
平成23年 6月	0.63	0.56	34,234	61,221
平成23年 7月	0.66	0.60	34,920	57,985
平成23年 8月	0.68	0.64	37,118	57,792
平成23年 9月	0.68	0.68	38,833	57,392
平成23年10月	0.68	0.72	41,484	57,460
平成23年11月	0.69	0.75	41,127	54,617
平成23年12月	0.70	0.79	39,947	50,566
平成24年 1月	0.72	0.79	40,539	51,134
平成24年 2月	0.73	0.82	43,594	52,864
平成24年 3月	0.76	0.80	45,919	57,254
平成24年 4月	0.79	0.72	43,842	61,255
平成24年 5月	0.80	0.70	43,617	62,115

【原数値による比較】

	有効求人倍率	有効求人数	有効求職者数
平成23年 5月	0.55	33,822	61,949
平成24年 5月	0.70	43,617	62,115
前年同月差(比)	0.15	29.0	0.3

【季節調整値による比較】

	有効求人倍率	有効求人数	有効求職者数
平成24年 4月	0.79	43,970	55,641
平成24年 5月	0.80	45,105	56,716
前月差(比)	0.01	2.6	1.9

○ 新規求人・求職の状況

	新規求人倍率	新規求人倍率	新規求人数	新規求職者数
	季節調整値	原数値		
平成23年 5月	1.04	0.94	13,379	14,301
平成23年 6月	1.03	0.95	13,709	14,395
平成23年 7月	1.05	1.16	14,115	12,151
平成23年 8月	1.05	1.08	15,377	14,285
平成23年 9月	1.12	1.14	15,243	13,393
平成23年10月	1.08	1.25	16,978	13,624
平成23年11月	1.10	1.29	15,412	11,931
平成23年12月	1.17	1.45	13,861	9,570
平成24年 1月	1.20	1.17	16,475	14,058
平成24年 2月	1.29	1.32	17,719	13,467
平成24年 3月	1.22	1.17	17,697	15,125
平成24年 4月	1.23	0.91	16,425	18,130
平成24年 5月	1.38	1.22	17,584	14,468

【原数値による比較】

	新規求人倍率	新規求人数	新規求職者数
平成23年 5月	0.94	13,379	14,301
平成24年 5月	1.22	17,584	14,468
前年同月差(比)	0.28	31.4	1.2

【季節調整値による比較】

	新規求人倍率	新規求人数	新規求職者数
平成24年 4月	1.23	16,986	13,781
平成24年 5月	1.38	18,554	13,440
前月差(比)	0.15	9.2	▲ 2.5

注1) 平成23年12月以前の有効求人倍率と新規求人倍率の季節調整値については、季節調整替えにより、これまでに公表されていた値から改訂されている場合があります。

注2) 「季節調整替え」とは、最新一年間で新たに得られた数値を過去のデータ系列に加えた上で、季節変動要素の見直しを行い、過去の季節調整値を再計算することをいいます。

(参 考) 近畿・全国の有効求人倍率(平成24年5月) ※季節調整値。下段は前月差。

滋賀県	大阪府	兵庫県	奈良県	和歌山県
0.70	0.76	0.69	0.74	0.81
0.01	0.02	0.01	0.01	0.02

近畿計	全国計
0.74	0.81
0.01	0.02

産業別新規求人数 (パートタイムを含む)(原数値)

年度	全産業	A農・林・漁業	D建設業	E製造業	09食料品・10飲料・たばこ・飼料	11繊維工業	16化学工業	21窯業・土石	23非鉄金属・24金属・25非金属製品	25はん用・26生業用・27業用機械・28その他	28電子部品・29電気機械・30情報通信機器	31輸送用機械	F電気・ガス・熱供給・水道業	G情報通信業	H運輸業・郵便業	I卸売業・小売業	J娯楽業・保険業・不動産業・物品賃貸業	K学術研究・専門・技術サービス業	M宿泊業・飲食サービス業	N生活関連サービス業・娯楽業	O教育・学習支援業	P医療・福祉	Q複合サービス事業	Rサービス業(他に分類されないもの)
20年度	186,019	712	10,200	20,025	5,445	1,819	538	251	1,219	4,306	2,598	647	99	4,578	14,103	34,282	4,843	5,198	20,417	10,746	1,704	30,331	1,751	23,661
21年度	155,753	867	8,125	13,866	4,485	1,354	349	173	961	2,154	1,652	299	127	3,345	10,889	25,900	4,351	5,511	17,843	8,041	1,876	29,093	1,508	19,942
22年度	168,184	905	8,628	18,805	5,261	1,638	641	282	1,425	3,339	2,391	523	119	4,121	11,946	28,150	4,822	6,094	17,438	8,447	2,166	33,247	1,972	17,478
23年度	182,710	1,078	10,296	18,516	5,442	1,625	547	355	1,370	3,213	2,212	387	133	5,881	12,737	30,948	5,237	6,314	19,709	9,096	2,494	35,785	1,457	18,704
平成23年5月	13,379	84	678	1,246	327	111	34	26	98	237	156	18	7	374	874	2,381	397	395	1,778	763	143	2,745	73	1,160
6月	13,709	136	812	1,619	394	143	65	25	124	303	233	35	11	418	1,113	2,230	416	471	1,078	671	205	2,545	50	1,556
7月	14,115	70	791	1,537	470	115	25	67	115	240	170	27	9	492	913	2,398	469	517	1,293	724	171	2,893	106	1,526
8月	15,377	58	884	1,556	446	140	31	22	112	293	194	29	9	472	988	2,858	367	702	1,766	675	187	2,985	37	1,522
9月	15,243	107	922	1,706	518	150	29	36	109	304	219	34	20	454	1,166	2,665	486	539	1,314	757	200	2,718	109	1,692
10月	16,978	48	929	1,595	531	123	31	50	135	277	158	34	18	512	1,012	2,580	451	584	2,125	878	183	3,494	687	1,666
11月	15,412	59	993	1,634	559	129	38	15	98	261	195	32	7	475	1,226	2,672	399	703	1,708	673	160	3,023	75	1,349
12月	13,861	77	811	1,323	335	121	73	21	95	277	140	31	21	544	1,025	2,243	411	433	1,510	753	273	2,689	28	1,345
平成24年1月	16,475	41	854	1,684	560	157	78	28	134	219	184	53	14	541	1,118	3,014	408	364	2,135	890	339	3,124	91	1,579
2月	17,719	80	1,048	1,711	426	153	43	20	121	292	272	35	8	663	1,134	3,085	528	688	1,708	785	217	3,792	74	1,806
3月	17,697	166	935	1,564	449	177	46	18	117	246	164	33	4	518	1,097	2,709	540	480	2,152	843	278	3,406	79	2,032
4月	16,425	153	912	1,432	459	105	60	14	112	266	103	25	12	765	955	2,949	449	393	2,133	820	203	3,171	69	1,683
5月	17,584	91	1,009	1,586	442	134	38	20	106	250	183	20	5	825	1,253	3,245	577	665	1,755	863	127	3,190	121	1,920
21年度	△ 16.3	21.8	△ 20.3	△ 30.8	△ 17.6	△ 25.6	△ 35.1	△ 31.1	△ 21.2	△ 50.0	△ 36.4	△ 53.8	28.3	△ 26.9	△ 22.8	△ 24.5	△ 10.2	6.0	△ 12.6	△ 25.2	10.1	△ 4.1	△ 13.9	△ 15.7
22年度	8.0	4.4	6.2	34.2	17.3	21.0	83.7	63.0	48.3	55.0	44.7	74.9	△ 6.3	23.2	9.7	8.7	10.8	10.6	△ 2.3	5.0	15.5	14.3	30.8	△ 12.4
23年度	8.6	19.1	19.3	△ 0.5	3.4	△ 0.8	△ 14.7	25.9	△ 3.9	△ 3.8	△ 7.5	△ 26.0	11.8	42.7	6.6	9.9	8.6	3.6	13.0	7.7	15.1	7.6	△ 26.1	7.0
平成23年5月	6.9	78.7	18.7	0.8	37.4	△ 11.9	△ 34.6	30.0	△ 2.0	10.7	△ 20.0	△ 73.5	40.0	39.6	6.5	8.7	△ 7.0	△ 9.8	28.7	18.7	11.7	9.5	△ 54.4	△ 18.9
6月	6.5	81.3	18.4	5.7	11.0	11.7	22.6	8.7	△ 19.0	△ 11.1	7.4	△ 14.6	-	48.8	△ 2.5	10.8	16.2	18.3	△ 22.1	9.3	10.2	11.2	△ 72.2	7.7
7月	7.5	△ 30.0	12.4	0.2	20.8	△ 20.7	△ 37.5	27.2	△ 9.4	△ 9.8	△ 24.1	△ 46.0	△ 35.7	18.0	19.0	25.7	23.4	22.8	△ 17.2	△ 2.6	11.8	6.7	24.7	8.4
8月	16.9	△ 27.5	33.1	△ 0.1	△ 1.8	1.4	△ 34.0	△ 33.3	△ 15.2	22.1	6.0	△ 37.0	△ 30.8	68.6	4.9	26.5	△ 8.7	41.2	32.2	2.3	30.8	20.6	△ 57.0	2.0
9月	6.6	0.9	29.7	8.2	△ 3.5	31.6	△ 19.4	63.6	9.0	10.9	16.5	△ 33.3	100.0	28.6	△ 9.8	11.2	20.9	25.9	△ 10.2	16.3	22.0	15.7	△ 80.3	12.7
10月	4.3	△ 18.6	13.3	△ 6.5	△ 11.6	△ 8.9	△ 16.2	100.0	12.5	4.1	△ 13.2	△ 20.9	50.0	24.0	29.1	10.8	16.8	△ 14.5	30.8	0.5	10.9	△ 8.5	8.7	6.7
11月	9.9	9.3	29.1	1.1	6.5	△ 7.9	△ 30.9	△ 64.3	2.1	△ 15.5	3.2	23.1	△ 56.3	75.3	20.1	4.2	△ 4.3	24.4	26.9	△ 3.3	△ 2.4	8.0	38.9	△ 8.6
12月	16.6	67.4	20.1	0.2	2.1	23.5	△ 11.0	16.7	6.7	△ 0.4	△ 24.7	47.6	110.0	101.5	4.4	12.7	19.1	12.8	26.7	36.2	103.7	8.8	△ 28.2	17.6
平成24年1月	8.5	32.3	1.1	13.1	24.4	23.6	169.0	21.7	27.6	△ 14.8	11.5	43.2	250.0	20.2	8.9	7.6	△ 16.4	△ 49.8	28.2	12.7	14.1	2.4	85.7	25.0
2月	12.6	△ 20.0	22.4	△ 2.7	△ 6.8	△ 23.1	53.6	△ 20.0	△ 13.6	△ 9.3	25.9	△ 25.5	△ 55.6	86.2	7.1	5.3	16.6	19.0	16.0	6.1	△ 24.1	11.7	252.4	33.5
3月	14.7	69.4	34.5	△ 13.8	7.2	7.9	△ 67.6	5.9	△ 22.0	△ 26.1	△ 36.4	△ 38.9	△ 33.3	65.5	△ 15.6	2.6	47.9	2.3	74.0	9.9	31.1	23.4	92.7	6.1
4月	28.9	0.7	42.7	6.8	7.5	△ 0.9	11.1	△ 48.1	0.0	11.8	△ 18.9	△ 3.8	140.0	83.0	△ 10.8	39.6	23.0	△ 10.3	86.8	18.2	47.1	33.7	43.8	14.4
5月	31.4	8.3	48.8	27.3	35.2	20.7	11.8	△ 23.1	8.2	5.5	17.3	11.1	△ 28.6	120.6	43.4	36.3	45.3	68.4	△ 1.3	15.7	△ 11.2	16.2	65.8	65.5

(注)1 平成19年11月改定の「日本標準産業分類」に基づく区分により表章したもの。

態 様 別 新 規 常 用 求 職 者 状 況 (原 数 値)

	新規求職者数	在職者	離職者		自己都合離職者		定年等	無業者
			事業主都合離職者	自己都合離職者	事業主都合離職者	自己都合離職者		
19年度	101,167	22,395	69,274	17,484	47,372	4,418	9,498	
20年度	108,241	24,731	73,733	22,974	45,732	5,027	9,777	
21年度	118,840	25,202	81,779	31,125	44,726	5,928	11,859	
22年度	112,828	24,969	72,854	24,515	43,073	5,266	15,005	
23年度	110,492	24,826	68,545	22,848	41,246	4,451	17,121	
平成23年5月	9,289	1,853	5,837	1,887	3,547	403	1,599	
6月	9,643	2,007	6,034	1,913	3,702	419	1,602	
7月	8,288	1,814	5,232	1,760	3,173	299	1,242	
8月	9,600	2,176	5,926	1,901	3,635	390	1,498	
9月	8,838	2,032	5,451	1,730	3,394	327	1,355	
10月	9,115	1,974	5,829	1,969	3,512	348	1,312	
11月	8,082	1,738	5,077	1,624	3,118	335	1,267	
12月	6,744	1,668	4,101	1,445	2,401	255	975	
平成24年1月	9,594	2,241	6,194	2,181	3,665	348	1,159	
2月	9,225	2,532	5,489	1,753	3,379	357	1,204	
3月	10,369	2,771	5,891	1,924	3,576	391	1,707	
4月	11,749	1,981	8,101	3,197	4,322	582	1,667	
5月	9,397	2,001	6,140	2,042	3,736	362	1,256	
		前	年	同	月	比		
19年度	△ 3.6	7.1	△ 5.8	△ 8.5	△ 6.3	13.8	△ 9.0	
20年度	7.0	10.4	6.4	31.4	△ 3.5	13.8	2.9	
21年度	9.8	1.9	10.9	35.5	△ 2.2	17.9	21.3	
22年度	△ 5.1	△ 0.9	△ 10.9	△ 21.2	△ 3.7	△ 11.2	26.5	
23年度	△ 2.1	△ 0.6	△ 5.9	△ 6.8	△ 4.2	△ 15.5	14.1	
平成23年5月	2.4	△ 1.0	△ 6.0	△ 9.1	△ 2.5	△ 17.9	61.0	
6月	1.2	△ 8.8	△ 4.7	△ 13.6	0.0	0.5	61.8	
7月	△ 6.5	△ 9.3	△ 11.4	△ 12.3	△ 9.3	△ 25.3	29.8	
8月	9.9	7.7	1.5	4.2	0.4	0.0	70.8	
9月	△ 3.7	△ 4.8	△ 10.5	△ 10.7	△ 8.5	△ 26.0	41.3	
10月	△ 1.5	1.2	△ 8.7	△ 8.5	△ 7.1	△ 23.3	42.9	
11月	0.8	△ 1.4	△ 3.7	△ 2.3	△ 3.9	△ 9.0	29.2	
12月	△ 2.3	4.4	△ 4.6	△ 4.7	△ 3.7	△ 11.8	△ 3.1	
平成24年1月	△ 0.2	1.4	4.6	12.5	2.9	△ 17.3	△ 21.6	
2月	△ 7.7	△ 0.4	△ 3.3	△ 2.6	△ 3.8	△ 2.5	△ 31.9	
3月	△ 4.8	12.8	1.3	0.4	3.0	△ 8.2	△ 35.0	
4月	0.4	△ 1.9	8.2	15.8	4.3	0.5	△ 24.3	
5月	1.2	8.0	5.2	8.2	5.3	△ 10.2	△ 21.5	

資料 3

(注)1.新規学卒者を除き、パートタイム及び季節労働者を除く常用。2.定年等とは、定年及びひき上げ等という。

正社員の職業紹介状況

年 月	全体			正社員(原数値)				
	有効求人倍率 (季節調整値)	有効求人 (原数値) (A)	有効求職 (原数値) (B)	有効求人倍率	有効求人 (a)	正社員比率 (a/A)	有効求職 (b)	正社員比率 (b/B)
23年 5月	0.62	33,822	61,949	0.39	16,293	48.2	41,618	67.2
23年 6月	0.63	34,234	61,221	0.40	16,236	47.4	40,950	66.9
23年 7月	0.66	34,920	57,985	0.43	16,776	48.0	39,405	68.0
23年 8月	0.68	37,118	57,792	0.44	17,455	47.0	39,453	68.3
23年 9月	0.68	38,833	57,392	0.46	17,906	46.1	38,878	67.7
23年10月	0.68	41,484	57,460	0.50	19,479	47.0	38,946	67.8
23年11月	0.69	41,127	54,617	0.52	19,488	47.4	37,271	68.2
23年12月	0.70	39,947	50,566	0.55	19,152	47.9	35,007	69.2
24年 1月	0.72	40,539	51,134	0.54	19,152	47.2	35,654	69.7
24年 2月	0.73	43,594	52,864	0.56	20,572	47.2	36,928	69.9
24年 3月	0.76	45,919	57,254	0.52	20,683	45.0	39,759	69.4
24年 4月	0.79	43,842	61,255	0.48	20,168	46.0	41,904	68.4
24年 5月	0.80	43,617	62,115	0.46	19,494	44.7	42,067	67.7

○ 前年同月との比較

23年 5月	0.62	33,822	61,949	0.39	16,293	48.2	41,618	67.2
24年 5月	0.80	43,617	62,115	0.46	19,494	44.7	42,067	67.7
前年同月比(差)	0.18	29.0	0.3	0.07	19.6	▲ 3.5	1.1	0.5

注1:「正社員」とは、パートタイムを除く常用のうち、勤め先で正社員・正職員などと呼称される正規労働者をいう。

2: 求人倍率の季節調整値とは原数値から季節的な変動の要素を除いたもの。なお平成23年12月以前の値は季節調整替えにより公表値とは異なる場合がある。

京都府内の公共職業安定所別有効求人倍率の状況

(パートタイムを含む原数値)

		有効求人倍率	有効求職者数 (人)	有効求人数 (人)
南部地域	平成24年5月	0.70	54,983	38,423
	平成23年5月	0.54	54,781	29,557
	前年差(比)	0.16	0.4	30.0
うち 京都市地域	平成24年5月	0.74	44,728	33,311
	平成23年5月	0.58	44,374	25,595
	前年差(比)	0.16	0.8	30.1
北部地域	平成24年5月	0.73	7,132	5,194
	平成23年5月	0.60	7,168	4,265
	前年差(比)	0.13	▲ 0.5	21.8
合 計	平成24年5月	0.70 (※0.80)	62,115	43,617
	平成23年5月	0.55 (※0.62)	61,949	33,822
	前年差(比)	0.15 -	0.3	29.0

※合計欄の有効求人倍率は季節調整値

京都市地域	京都西陣	平成24年5月	0.76	21,507	16,337
		平成23年5月	0.62	21,788	13,425
		前年差(比)	0.14	▲ 1.3	21.7
	京都七条	平成24年5月	0.74	15,889	11,805
		平成23年5月	0.55	14,820	8,166
		前年差(比)	0.19	7.2	44.6
	伏 見	平成24年5月	0.70	7,332	5,169
		平成23年5月	0.52	7,766	4,004
		前年差(比)	0.18	▲ 5.6	29.1
南部地域	宇 治	平成24年5月	0.61	6,090	3,714
		平成23年5月	0.49	6,067	2,958
		前年差(比)	0.12	0.4	25.6
	京都田辺	平成24年5月	0.34	4,165	1,398
		平成23年5月	0.23	4,340	1,004
		前年差(比)	0.11	▲ 4.0	39.2
北部地域	福知山	平成24年5月	0.75	2,994	2,249
		平成23年5月	0.73	2,945	2,143
		前年差(比)	0.02	1.7	4.9
	舞 鶴	平成24年5月	0.66	2,023	1,342
		平成23年5月	0.45	2,107	948
		前年差(比)	0.21	▲ 4.0	41.6
	峰 山	平成24年5月	0.76	2,115	1,603
		平成23年5月	0.55	2,116	1,174
		前年差(比)	0.21	▲ 0.0	36.5

出張所分を含む