

求人・求職バランスシート(平成30年7月分)

京都労働局

◎常用

(単位:人,倍)

職業計	求人募集数	求職者数	求人倍率
職業計	30,401	22,826	1.33
管理的職業	103	90	1.14
専門的・技術的職業	6,800	3,238	2.10
開発技術者	520	139	3.74
製造技術者	192	347	0.55
建築・土木技術者等	1,035	180	5.75
情報処理・通信技術者	648	292	2.22
その他の技術者	20	13	1.54
医師・薬剤師等	158	30	5.27
保健師・助産師等	1,099	407	2.70
医療技術者	541	147	3.68
その他の保健医療	567	186	3.05
社会福祉の専門的職業	1,412	438	3.22
美術家、デザイナー等	256	426	0.60
その他の専門的職業	352	633	0.56
事務的職業	2,775	6,887	0.40
一般事務員	1,732	5,770	0.30
会計事務員	290	412	0.70
生産関連事務員	315	181	1.74
営業・販売関連事務員	359	449	0.80
外勤事務員	6	2	3.00
運輸・郵便事務	61	23	2.65
事務用機器操作の職業	12	50	0.24
販売の職業	4,082	1,965	2.08
商品販売の職業	1,905	855	2.11
販売類似の職業	246	32	7.69
営業の職業	2,031	1,078	1.88
サービスの職業	5,718	2,129	2.68
家庭生活支援サービス	6	3	2.00
介護サービスの職業	2,019	637	3.17
保健医療サービス	323	93	3.47
生活衛生サービス	631	192	3.29
飲食物調理の職業	1,430	530	2.70
接客・給仕の職業	1,085	408	2.66
居住施設・ビル管理	66	115	0.57
その他のサービス	156	151	1.03
保安の職業	770	108	7.13
農林漁業の職業	153	129	1.19
生産工程の職業	3,845	2,093	1.84
生産設備(金属)	25	47	0.53
生産設備(金属除く)	82	44	1.86
生産設備(機械)	91	46	1.98
金属材料製造等	965	236	4.09
製品製造・加工処理	1,021	778	1.31
機械組立の職業	664	341	1.95
機械整備・修理の職業	554	143	3.87
製品検査(金属)	39	20	1.95
製品検査(金属除く)	66	35	1.89
機械検査の職業	73	22	3.32
生産関連・生産類似	265	381	0.70
輸送・機械運転の職業	2,580	717	3.60
鉄道運転の職業	4	2	2.00
自動車運転の職業	2,202	451	4.88
船舶・航空機運転	4	4	1.00
その他の輸送の職業	87	81	1.07
定置・建設機械運転	283	179	1.58
建設・探掘の職業	2,037	272	7.49
建設躯体工事の職業	446	23	19.39
建設の職業	620	93	6.67
電気工事の職業	372	79	4.71
土木の職業	590	76	7.76
採掘の職業	9	1	9.00
運搬・清掃等の職業	1,540	2,087	0.75
運搬の職業	763	554	1.38
清掃の職業	315	335	0.94
包装の職業	57	24	2.38
その他の運搬等の職業	405	1,154	0.35
分類不能の職業	3,131	-	-
(IT関連の職業計)	1,405	840	1.67
(IT技術関連)	973	402	2.42
(IT操作関連)	265	389	0.68
(IT製造関連)	167	49	3.41
(福祉関連の職業計)	4,379	1,380	3.22
(介護関連)	2,915	850	3.43
(その他の福祉)	1,464	510	2.87

◎常用的パート

(単位:人,倍)

職業計	求人募集数	求職者数	求人倍率
職業計	21,455	15,384	1.39
管理的職業	3	14	0.21
専門的・技術的職業	3,152	1,736	1.82
開発技術者	7	28	0.25
製造技術者	9	84	0.11
建築・土木技術者等	26	32	0.81
情報処理・通信技術者	19	32	0.59
その他の技術者		2	-
医師・薬剤師等	151	50	3.02
保健師・助産師等	826	484	1.71
医療技術者	315	92	3.42
その他の保健医療	263	86	3.06
社会福祉の専門的職業	907	400	2.27
美術家、デザイナー等	126	103	1.22
その他の専門的職業	503	343	1.47
事務的職業	2,209	3,819	0.58
一般事務員	1,643	3,440	0.48
会計事務員	150	134	1.12
生産関連事務員	239	55	4.35
営業・販売関連事務員	113	129	0.88
外勤事務員		1	-
運輸・郵便事務	37	5	7.40
事務用機器操作の職業	27	55	0.49
販売の職業	1,823	822	2.22
商品販売の職業	1,730	718	2.41
販売類似の職業	5	14	0.36
営業の職業	88	90	0.98
サービスの職業	7,812	1,857	4.10
家庭生活支援サービス	40	12	3.33
介護サービスの職業	2,309	438	5.27
保健医療サービス	338	91	3.71
生活衛生サービス	490	115	4.26
飲食物調理の職業	2,063	552	3.74
接客・給仕の職業	2,007	364	5.51
居住施設・ビル管理	73	107	0.68
その他のサービス	292	178	1.64
保安の職業	435	91	4.78
農林漁業の職業	109	56	1.95
生産工程の職業	1,821	739	2.08
生産設備(金属)	4	5	0.80
生産設備(金属除く)	7	7	1.00
生産設備(機械)	1	8	0.13
金属材料製造等	110	36	3.06
製品製造・加工処理	878	407	2.16
機械組立の職業	204	87	2.34
機械整備・修理の職業	66	17	3.88
製品検査(金属)	49	13	3.77
製品検査(金属除く)	111	34	3.26
機械検査の職業	42	17	2.47
生産関連・生産類似	49	108	0.45
輸送・機械運転の職業	643	211	3.05
鉄道運転の職業		0	-
自動車運転の職業	583	162	3.60
船舶・航空機運転		-	-
その他の輸送の職業	15	17	0.88
定置・建設機械運転	45	32	1.41
建設・探掘の職業	88	29	2.97
建設躯体工事の職業	13	3	4.33
建設の職業	16	12	1.33
電気工事の職業	5	9	0.56
土木の職業	52	4	13.00
採掘の職業		1	-
運搬・清掃等の職業	3,882	3,350	1.15
運搬の職業	668	221	3.02
清掃の職業	1,931	706	2.74
包装の職業	279	79	3.53
その他の運搬等の職業	984	2,344	0.42
分類不能の職業	2,660	-	-
(IT関連の職業計)	178	179	0.98
(IT技術関連)	28	53	0.53
(IT操作関連)	101	113	0.89
(IT製造関連)	47	13	3.62
(福祉関連の職業計)	3,759	1,091	3.45
(介護関連)	2,841	548	5.18
(その他の福祉)	918	543	1.69

※ 資料出所:職業安定業務統計

※ 職種は平成24年3月改定「厚生労働省編職業分類表」に基づくもの。

※ 有効求人倍率は原数値

※ この数値は、京都労働局管内の公共職業安定所の合計数です。

※ 求人募集数・求職者数・求人倍率は正式にはそれぞれ有効求人人数・有効求職者数・有効求人倍率といえます。

※ 常用とは、雇用契約において雇用期間の定めがないか又は4ヶ月以上の雇用期間が定められているもの(季節労働者を除く)をいいます。

※ 常用的パートとは、パートタイムの内雇用期間の定めがないか又は4ヶ月以上の雇用期間によって就労するものをいいます。

※ 「IT関連の職業」及び「福祉関連の職業」についてはそれぞれの職業から抽出した内数

「IT技術関連」とは……電気・電子・電気通信設計技術者、同機器生産技術者、システムコンサルタント、システム設計技術者、ソフトウェア開発技術者、プログラマーなど

「IT操作関連」とは……グラフィックデザイナー、ウェブデザイナー、データ入力係員、製図工など

「IT製造関連」とは……電気通信機械器具組立工、半導体製品製造工、被覆電線製造工、電気通信機械器具修理工、通信線架線・敷設作業員、電気通信設備作業員など

「介護関連」とは……福祉施設指導専門員、介護支援専門員、医療ソーシャルワーカー、家政婦(夫)、家事手伝、施設介護員、訪問介護職など

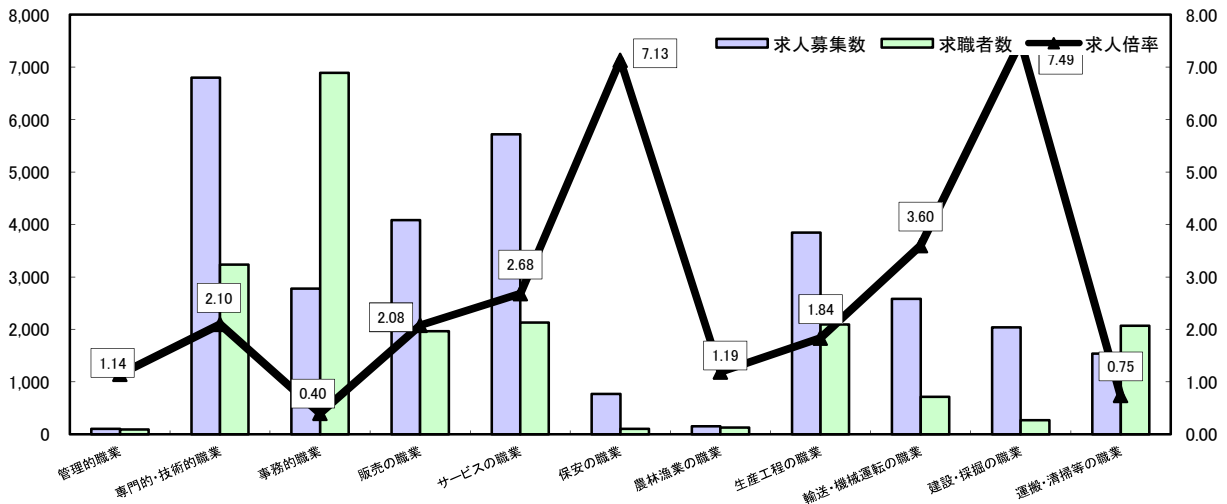
「その他の福祉」とは……保健師、助産師、看護師、理学療法士、作業療法士、視能訓練士、言語聴覚士、福祉相談・指導専門員など

求人・求職バランスシート

平成30年7月

京都労働局

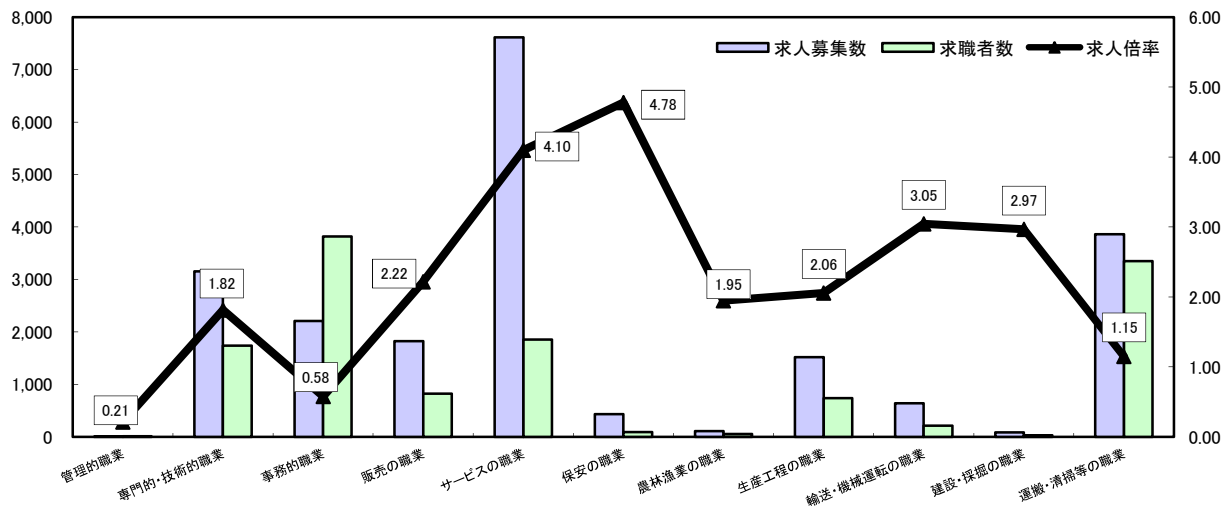
常用



*求人募集数・求職者数は左目盛(人)、求人倍率は右目盛(倍)

	管理的職業	専門的・技術的職業	事務的職業	販売の職業	サービスの職業	保安の職業	農林漁業の職業	生産工程の職業	輸送・機械運転の職業	建設・採掘の職業	運搬・清掃等の職業	職業の合計
求人募集数	103	6,800	2,775	4,082	5,716	770	153	3,845	2,580	2,037	1,540	30,401
求職者数	90	3,238	6,887	1,965	2,129	108	129	2,093	717	272	2,067	22,826
求人倍率	1.14	2.10	0.40	2.08	2.68	7.13	1.19	1.84	3.60	7.49	0.75	1.33

常用的パート



*求人募集数・求職者数は左目盛(人)、求人倍率は右目盛(倍)

	管理的職業	専門的・技術的職業	事務的職業	販売の職業	サービスの職業	保安の職業	農林漁業の職業	生産工程の職業	輸送・機械運転の職業	建設・採掘の職業	運搬・清掃等の職業	職業の合計
求人募集数	3	3,152	2,209	1,823	7,612	435	109	1,521	643	86	3,862	21,455
求職者数	14	1,736	3,819	822	1,857	91	56	739	211	29	3,350	15,384
求人倍率	0.21	1.82	0.58	2.22	4.10	4.78	1.95	2.06	3.05	2.97	1.15	1.39

- (注) 1 求人募集数・求職者数・求人倍率は正式にはそれぞれ有効求人数・有効求職者数・有効求人倍率といいます。
 2 求人倍率は、求職者1人あたりの求人募集数を意味しています。
 3 [職業の合計]欄には、[職業分類不能]を含みます。
 4 常用とは、雇用契約において雇用期間の定めがないか又は4ヶ月以上の雇用期間が定められているもの(季節労働者を除く)をいいます。
 5 常用的パートとは、パートタイムのうち雇用期間の定めがないか又は4ヶ月以上の雇用期間によって就労するものをいいます。

求人・求職バランスシート(平成30年7月分)

ハローワーク南部5所計

◎常用

◎常用的パート

(京都西陣所、京都七条所、伏見所、宇治所、京都田辺所)

	求人募集数	求職者数	求人倍率
職業計	26,550	20,335	1.31
管理的職業	82	84	0.98
専門的・技術的職業	5,987	2,995	2.00
開発技術者	470	131	3.59
製造技術者	162	299	0.54
建築・土木技術者等	770	155	4.97
情報処理・通信技術者	635	283	2.24
その他の技術者	17	12	1.42
医師・薬剤師等	134	28	4.79
保健師・助産師等	959	362	2.65
医療技術者	462	136	3.40
その他の保健医療	548	177	3.10
社会福祉の専門的職業	1,271	390	3.26
美術家・デザイナー等	241	413	0.58
その他の専門的職業	318	609	0.52
事務的職業	2,502	6,293	0.40
一般事務員	1,563	5,244	0.30
会計事務員	266	399	0.67
生産関連事務員	282	165	1.71
営業・販売関連事務員	324	414	0.78
外勤事務員	4	2	2.00
運輸・郵便事務	52	20	2.60
事務用機器操作の職業	11	49	0.22
販売の職業	3,712	1,808	2.05
商品販売の職業	1,644	771	2.13
販売類別の職業	234	31	7.55
営業の職業	1,834	1,006	1.82
サービスの職業	5,013	1,859	2.70
家庭生活支援サービス	6	3	2.00
介護サービスの職業	1,795	551	3.26
保健医療サービス	286	76	3.76
生活衛生サービス	562	179	3.14
飲食物調理の職業	1,289	454	2.84
接客・給仕の職業	892	347	2.57
居住施設・ビルの管理	65	112	0.58
その他のサービス	118	137	0.86
保安の職業	641	83	7.72
農林漁業の職業	114	104	1.10
生産工程の職業	3,148	1,595	1.97
生産設備(金属)	21	26	0.81
生産設備(金属除く)	73	30	2.43
生産設備(機械)	85	41	2.07
金属材料製造等	796	190	4.19
製品製造・加工処理	810	608	1.33
機械組立の職業	595	259	2.30
機械整備・修理の職業	416	109	3.82
製品検査(金属)	26	12	2.17
製品検査(金属除く)	51	20	2.55
機械検査の職業	50	12	4.17
生産関連・生産類似	225	288	0.78
輸送・機械運転の職業	2,325	578	4.02
鉄道運転の職業		2	-
自動車運転の職業	2,020	350	5.77
船舶・航空機運転		3	-
その他の輸送の職業	67	61	1.10
位置・建設機械運転	238	162	1.47
建設・探掘の職業	1,631	206	7.92
建設躯体工事の職業	349	13	26.85
建設の職業	522	73	7.15
電気工事の職業	312	67	4.66
土木の職業	443	53	8.36
探掘の職業	5		-
運搬・清掃等の職業	1,395	1,708	0.82
運搬の職業	688	470	1.46
清掃の職業	289	257	1.12
包装の職業	45	21	2.14
その他の運搬等の職業	373	960	0.39
分類不能の職業		3,022	-
(IT関連の職業計)	1,325	800	1.66
(IT技術関連)	920	383	2.40
(IT操作関連)	251	375	0.67
(IT製造関連)	154	42	3.67
(福祉関連の職業計)	3,867	1,194	3.24
(介護関連)	2,590	739	3.50
(その他の福祉)	1,277	455	2.81

	求人募集数	求職者数	求人倍率
職業計	18,902	13,254	1.43
管理的職業	2	11	0.18
専門的・技術的職業	2,878	1,524	1.89
開発技術者	7	27	0.26
製造技術者	9	70	0.13
建築・土木技術者等	22	29	0.76
情報処理・通信技術者	19	31	0.61
その他の技術者		0	-
医師・薬剤師等	134	49	2.73
保健師・助産師等	728	413	1.76
医療技術者	279	83	3.36
その他の保健医療	260	81	3.21
社会福祉の専門的職業	834	328	2.54
美術家・デザイナー等	120	101	1.19
その他の専門的職業	464	312	1.49
事務的職業	2,039	3,327	0.61
一般事務員	1,500	2,981	0.50
会計事務員	143	118	1.21
生産関連事務員	230	46	5.00
営業・販売関連事務員	104	124	0.84
外勤事務員		0	-
運輸・郵便事務	37	5	7.40
事務用機器操作の職業	25	53	0.47
販売の職業	1,465	713	2.05
商品販売の職業	1,390	619	2.25
販売類別の職業	4	13	0.31
営業の職業	71	81	0.88
サービスの職業	6,890	1,540	4.34
家庭生活支援サービス	39	9	4.33
介護サービスの職業	2,153	371	5.80
保健医療サービス	308	69	4.46
生活衛生サービス	446	100	4.46
飲食物調理の職業	1,838	439	4.19
接客・給仕の職業	1,574	298	5.28
居住施設・ビルの管理	69	102	0.68
その他のサービス	263	152	1.73
保安の職業	395	77	5.13
農林漁業の職業	83	45	1.84
生産工程の職業	1,288	561	2.30
生産設備(金属)	4	4	1.00
生産設備(金属除く)	7	5	1.40
生産設備(機械)	1	6	0.17
金属材料製造等	96	30	3.20
製品製造・加工処理	754	329	2.29
機械組立の職業	177	63	2.81
機械整備・修理の職業	65	14	4.64
製品検査(金属)	37	5	7.40
製品検査(金属除く)	80	13	6.15
機械検査の職業	26	10	2.60
生産関連・生産類似	41	82	0.50
輸送・機械運転の職業	583	183	3.19
鉄道運転の職業		0	-
自動車運転の職業	534	139	3.84
船舶・航空機運転		-	-
その他の輸送の職業	14	14	1.00
位置・建設機械運転	35	30	1.17
建設・探掘の職業	81	24	3.38
建設躯体工事の職業	13	3	4.33
建設の職業	15	11	1.36
電気工事の職業	5	7	0.71
土木の職業	48	2	24.00
探掘の職業		1	-
運搬・清掃等の職業	3,400	2,692	1.26
運搬の職業	569	170	3.35
清掃の職業	1,728	556	3.11
包装の職業	247	69	3.58
その他の運搬等の職業	856	1,897	0.45
分類不能の職業		2,557	-
(IT関連の職業計)	166	170	0.98
(IT技術関連)	28	51	0.55
(IT操作関連)	92	109	0.84
(IT製造関連)	46	10	4.60
(福祉関連の職業計)	3,449	928	3.71
(介護関連)	2,640	460	5.74
(その他の福祉)	809	469	1.72

※ 資料出所：職業安定業務統計
 ※ 職種は平成24年3月改定「厚生労働省編職業分類表」に基づくもの。
 ※ 有効求人倍率は原数値
 ※ この数値は、京都労働局管内の南部5公共職業安定所の合計数です。
 ※ 求人募集数・求職者数・求人倍率は正式にはそれぞれ有効求人人数・有効求職者数・有効求人倍率といえます。
 ※ 常用とは、雇用契約において雇用期間の定めがないか又は4ヶ月以上の雇用期間が定められているもの(季節労働者を除く)をいいます。
 ※ 常用的パートとは、パートタイムの内雇用期間の定めがないか又は4ヶ月以上の雇用期間によって就労するものをいいます。
 ※ 「IT関連の職業」及び「福祉関連の職業」についてはそれぞれの職業から抽出した内数
 「IT技術関連」とは……電気・電子・電気通信設計技術者、同機器生産技術者、システムコンサルタント、システム設計技術者、ソフトウェア開発技術者、プログラマーなど
 「IT操作関連」とは……グラフィックデザイナー、ウェブデザイナー、データ入力係員、製図工など
 「IT製造関連」とは……電気通信機械器具組立工、半導体製品製造工、被覆電線製造工、電気通信機械器具修理工、通信線架線・敷設作業員、電気通信設備作業員など
 「介護関連」とは……福祉施設指導専門員、介護支援専門員、医療ソーシャルワーカー、家政婦(夫)、家事手伝い、施設介護員、訪問介護職など
 「その他の福祉」とは……保健師、助産師、看護師、理学療法士、作業療法士、視能訓練士、言語聴覚士、福祉相談・指導専門員など

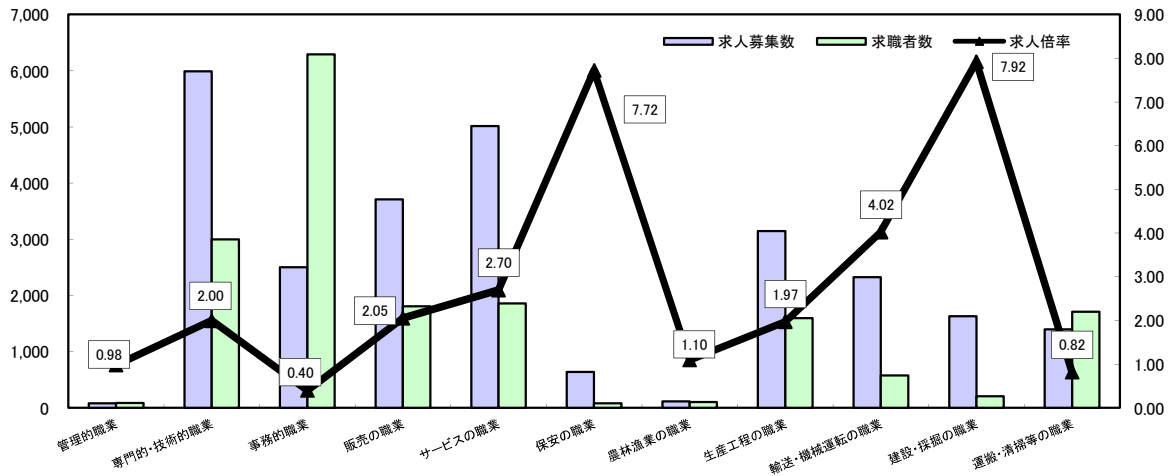
求人・求職バランスシート

平成30年7月

ハローワーク南部5所

(京都西陣所、京都七条所、伏見所、宇治所、京都田辺所)

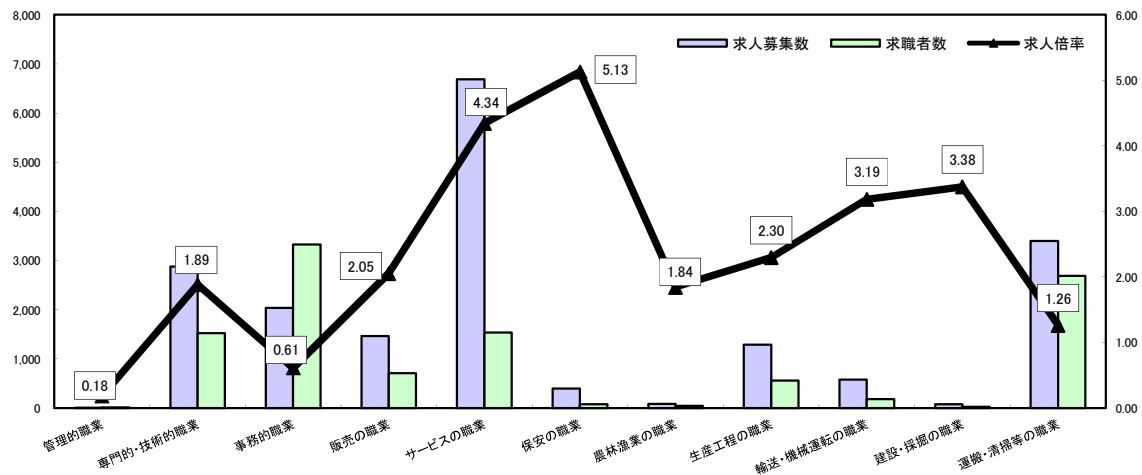
常 用



*求人募集数・求職者数は左目盛(人)、求人倍率は右目盛(倍)

	管理的職業	専門的・技術的職業	事務的職業	販売の職業	サービスの職業	保安の職業	農林漁業の職業	生産工程の職業	輸送・機械運転の職業	建設・探掘の職業	運搬・清掃等の職業	職業の合計
求人募集数	82	5,987	2,502	3,712	5,013	641	114	3,148	2,325	1,631	1,395	26,550
求職者数	84	2,995	6,293	1,808	1,859	83	104	1,595	578	206	1,708	20,335
求人倍率	0.98	2.00	0.40	2.05	2.70	7.72	1.10	1.97	4.02	7.92	0.82	1.31

常用的パート



*求人募集数・求職者数は左目盛(人)、求人倍率は右目盛(倍)

	管理的職業	専門的・技術的職業	事務的職業	販売の職業	サービスの職業	保安の職業	農林漁業の職業	生産工程の職業	輸送・機械運転の職業	建設・探掘の職業	運搬・清掃等の職業	職業の合計
求人募集数	2	2,876	2,039	1,465	6,690	395	83	1,288	583	81	3,400	18,902
求職者数	11	1,524	3,327	713	1,540	77	45	561	183	24	2,692	13,254
求人倍率	0.18	1.89	0.61	2.05	4.34	5.13	1.84	2.30	3.19	3.38	1.26	1.43

- (注) 1 求人募集数・求職者数・求人倍率は正式にはそれぞれ有効求人数・有効求職者数・有効求人倍率といいます。
 2 求人倍率は、求職者1人あたりの求人募集数を意味しています。
 3 [職業の合計]欄には、[職業分類不能]を含みます。
 4 常用とは、雇用契約において雇用期間の定めがないか又は4ヶ月以上の雇用期間が定められているもの(季節労働者を除く)をいいます。
 5 常用的パートとは、パートタイムのうち雇用期間の定めがないか又は4ヶ月以上の雇用期間によって就労するものをいいます。

求人・求職バランスシート(平成30年7月分)

ハローワーク北部3所計

(福知山所、舞鶴所、峰山所)

◎常用

(単位:人倍)

職業計	求人募集数	求職者数	求人倍率
職業計	3,851	2,491	1.55
管理的職業	21	6	3.50
専門的・技術的職業	813	243	3.35
開発技術者	50	8	6.25
製造技術者	30	48	0.63
建築・土木技術者等	265	25	10.60
情報処理・通信技術者	13	9	1.44
その他の技術者	3	1	3.00
医師・薬剤師等	24	2	12.00
保健師・助産師等	140	45	3.11
医療技術者	79	11	7.18
その他の保健医療	19	9	2.11
社会福祉の専門的職業	141	48	2.94
美術家、デザイナー等	15	13	1.15
その他の専門的職業	34	24	1.42
事務的職業	273	594	0.46
一般事務員	169	526	0.32
会計事務員	24	13	1.85
生産関連事務員	33	16	2.06
営業・販売関連事務員	35	35	1.00
外勤事務員	2	-	-
運輸・郵便事務	9	3	3.00
事務用機器操作の職業	1	1	1.00
販売の職業	370	157	2.38
商品販売の職業	161	84	1.92
販売類似の職業	12	1	12.00
営業の職業	197	72	2.74
サービスの職業	703	270	2.60
家庭生活支援サービス	-	-	-
介護サービスの職業	224	86	2.60
保健医療サービス	37	17	2.18
生活衛生サービス	69	13	5.31
飲食物調理の職業	141	76	1.86
接客・給仕の職業	193	61	3.16
居住施設・ビルの管理	1	3	0.33
その他のサービス	38	14	2.71
保安の職業	129	25	5.16
農林漁業の職業	39	25	1.58
生産工程の職業	697	498	1.40
生産設備(金属)	4	21	0.19
生産設備(金属除く)	9	14	0.64
生産設備(機械)	6	5	1.20
金属材料製造等	169	46	3.67
製品製造・加工処理	211	170	1.24
機械組立の職業	69	82	0.84
機械整備・修理の職業	138	34	4.06
製品検査(金属)	13	8	1.63
製品検査(金属除く)	15	15	1.00
機械検査の職業	23	10	2.30
生産関連・生産類似	40	93	0.43
輸送・機械運搬の職業	255	139	1.83
鉄道運搬の職業	4	-	-
自動車運搬の職業	182	101	1.80
船舶・航空機運搬	4	1	4.00
その他の輸送の職業	20	20	1.00
定置・建設機械運搬	45	17	2.65
建設・探掘の職業	406	86	4.72
建設躯体工事の職業	97	10	9.70
建設の職業	98	20	4.90
電気工事の職業	60	12	5.00
土木の職業	147	23	6.39
探掘の職業	4	1	4.00
運搬・清掃等の職業	145	359	0.40
運搬の職業	75	84	0.89
清掃の職業	26	78	0.33
包装の職業	12	3	4.00
その他の運搬等の職業	32	194	0.16
分類不能の職業	109	109	-
(IT関連の職業計)	80	40	2.00
(IT技術関連)	53	19	2.79
(IT操作関連)	14	14	1.00
(IT製造関連)	13	7	1.86
(福祉関連の職業計)	512	166	3.08
(介護関連)	325	111	2.93
(その他の福祉)	187	55	3.40

◎常用的パート

(単位:人倍)

職業計	求人募集数	求職者数	求人倍率
職業計	2,553	2,130	1.20
管理的職業	1	3	0.33
専門的・技術的職業	278	212	1.30
開発技術者	-	1	-
製造技術者	-	14	-
建築・土木技術者等	4	3	1.33
情報処理・通信技術者	-	1	-
その他の技術者	-	2	-
医師・薬剤師等	17	1	17.00
保健師・助産師等	98	71	1.38
医療技術者	36	9	4.00
その他の保健医療	3	5	0.60
社会福祉の専門的職業	73	72	1.01
美術家、デザイナー等	6	2	3.00
その他の専門的職業	39	31	1.26
事務的職業	170	492	0.35
一般事務員	143	459	0.31
会計事務員	7	16	0.44
生産関連事務員	9	9	1.00
営業・販売関連事務員	9	5	1.80
外勤事務員	-	1	-
運輸・郵便事務	-	-	-
事務用機器操作の職業	2	2	1.00
販売の職業	358	109	3.28
商品販売の職業	340	99	3.43
販売類似の職業	1	1	1.00
営業の職業	17	9	1.89
サービスの職業	922	317	2.91
家庭生活支援サービス	1	3	0.33
介護サービスの職業	156	67	2.33
保健医療サービス	30	22	1.36
生活衛生サービス	44	15	2.93
飲食物調理の職業	225	113	1.99
接客・給仕の職業	433	66	6.56
居住施設・ビルの管理	4	5	0.80
その他のサービス	29	26	1.12
保安の職業	40	14	2.86
農林漁業の職業	28	11	2.56
生産工程の職業	233	178	1.31
生産設備(金属)	-	1	-
生産設備(金属除く)	-	2	-
生産設備(機械)	-	2	-
金属材料製造等	14	6	2.33
製品製造・加工処理	124	78	1.59
機械組立の職業	27	24	1.13
機械整備・修理の職業	1	3	0.33
製品検査(金属)	12	8	1.50
製品検査(金属除く)	31	21	1.48
機械検査の職業	16	7	2.29
生産関連・生産類似	8	26	0.31
輸送・機械運搬の職業	60	28	2.14
鉄道運搬の職業	-	-	-
自動車運搬の職業	49	23	2.13
船舶・航空機運搬	-	-	-
その他の輸送の職業	1	3	0.33
定置・建設機械運搬	10	2	5.00
建設・探掘の職業	5	5	1.00
建設躯体工事の職業	-	-	-
建設の職業	1	1	1.00
電気工事の職業	-	2	-
土木の職業	4	2	2.00
探掘の職業	-	-	-
運搬・清掃等の職業	462	658	0.70
運搬の職業	99	51	1.94
清掃の職業	203	150	1.35
包装の職業	32	10	3.20
その他の運搬等の職業	128	447	0.29
分類不能の職業	103	103	-
(IT関連の職業計)	10	9	1.11
(IT技術関連)	-	2	-
(IT操作関連)	9	4	2.25
(IT製造関連)	1	3	0.33
(福祉関連の職業計)	310	162	1.91
(介護関連)	201	88	2.28
(その他の福祉)	109	74	1.47

※ 資料出所:職業安定業務統計

※ 職種は平成24年3月改定「厚生労働省編職業分類表」に基づくもの。

※ 有効求人倍率は原数値

※ この数値は、京都労働局管内の北部3公共職業安定所の合計数です。

※ 求人募集数・求職者数・求人倍率は正式にはそれぞれ有効求人人数・有効求職者数・有効求人倍率といえます。

※ 常用とは、雇用契約において雇用期間の定めがない又は4ヶ月以上の雇用期間が定められているもの(季節労働者を除く)をいいます。

※ 常用的パートとは、パートタイムの内雇用期間の定めがない又は4ヶ月以上の雇用期間によって就労するものをいいます。

※ 「IT関連の職業」及び「福祉関連の職業」についてはそれぞれの職業から抽出した内数

「IT技術関連」とは……電気・電子・電気通信設計技術者、同機器生産技術者、システムコンサルタント、システム設計技術者、ソフトウェア開発技術者、プログラマーなど

「IT操作関連」とは……グラフィックデザイナー、ウェブデザイナー、データ入力係員、製図工など

「IT製造関連」とは……電気通信機械器具組立工、半導体製品製造工、被覆電線製造工、電気通信機械器具修理工、通信線架線・敷設作業員、電気通信設備作業員など

「介護関連」とは……福祉施設指導専門員、介護支援専門員、医療ソーシャルワーカー、家政婦(夫)、家事手伝い、施設介護員、訪問介護職など

「その他の福祉」とは……保健師、助産師、看護師、理学療法士、作業療法士、視能訓練士、言語聴覚士、福祉相談・指導専門員など

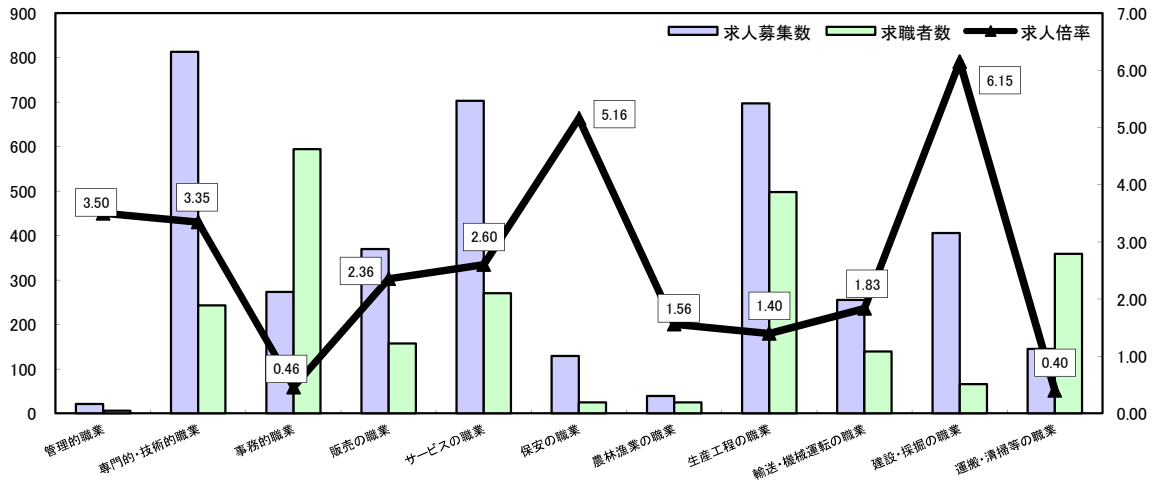
求人・求職バランスシート

平成30年7月

ハローワーク北部3所

(福知山所、舞鶴所、峰山所)

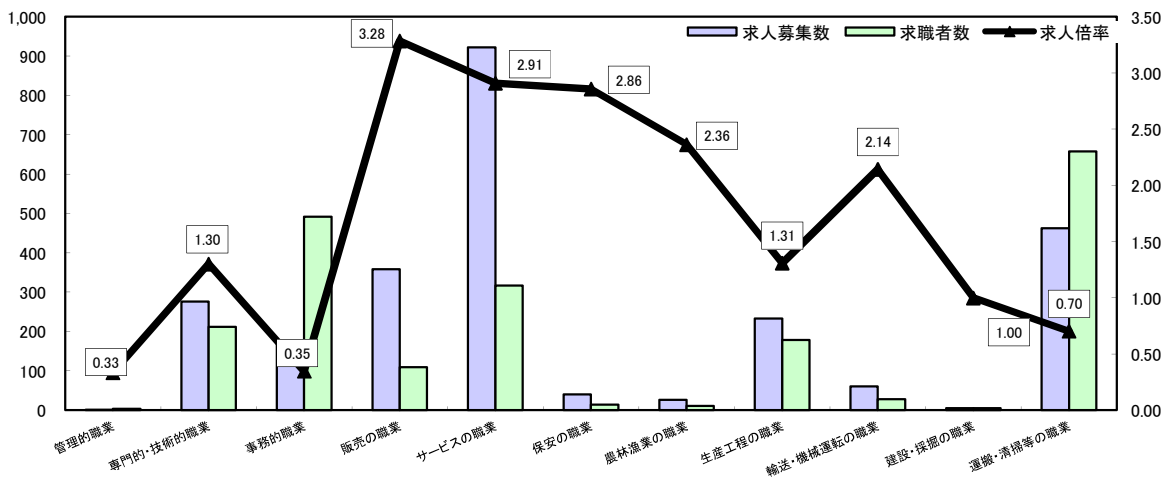
常 用



*求人募集数・求職者数は左目盛(人)、求人倍率は右目盛(倍)

	管理的職業	専門的・技術的職業	事務的職業	販売の職業	サービスの職業	保安の職業	農林漁業の職業	生産工程の職業	輸送・機械運転の職業	建設・採掘の職業	運搬・清掃等の職業	職業の合計
求人募集数	21	813	273	370	703	129	39	697	255	406	145	3,851
求職者数	6	243	594	157	270	25	25	498	139	66	359	2,491
求人倍率	3.50	3.35	0.46	2.36	2.60	5.16	1.56	1.40	1.83	6.15	0.40	1.55

常用的パート



*求人募集数・求職者数は左目盛(人)、求人倍率は右目盛(倍)

	管理的職業	専門的・技術的職業	事務的職業	販売の職業	サービスの職業	保安の職業	農林漁業の職業	生産工程の職業	輸送・機械運転の職業	建設・採掘の職業	運搬・清掃等の職業	職業の合計
求人募集数	1	276	170	358	922	40	26	233	60	5	462	2,553
求職者数	3	212	492	109	317	14	11	178	28	5	658	2,130
求人倍率	0.33	1.30	0.35	3.28	2.91	2.86	2.36	1.31	2.14	1.00	0.70	1.20

- (注) 1 求人募集数・求職者数・求人倍率は正式にはそれぞれ有効求人数・有効求職者数・有効求人倍率といいます。
 2 求人倍率は、求職者1人あたりの求人募集数を意味しています。
 3 [職業の合計]欄には、[職業分類不能]を含みます。
 4 常用とは、雇用契約において雇用期間の定めがないか又は4ヶ月以上の雇用期間が定められているもの(季節労働者を除く)をいいます。
 5 常用的パートとは、パートタイムのうち雇用期間の定めがないか又は4ヶ月以上の雇用期間によって就労するものをいいます。