

求人・求職バランスシート(平成30年8月分)

京都労働局

◎常用

(単位:人,倍)

職業計	求人募集数	求職者数	求人倍率
職業計	30,860	22,777	1.35
管理的職業	117	94	1.24
専門的・技術的職業	6,885	3,242	2.12
開発技術者	521	136	3.83
製造技術者	208	326	0.64
建築・土木技術者等	1,083	179	6.05
情報処理・通信技術者	629	309	2.04
その他の技術者	23	10	2.30
医師・薬剤師等	154	33	4.67
保健師・助産師等	1,088	426	2.55
医療技術者	550	141	3.90
その他の保健医療	566	182	3.11
社会福祉の専門的職業	1,459	469	3.11
美術家、デザイナー等	263	405	0.65
その他の専門的職業	341	626	0.54
事務的職業	2,808	6,888	0.41
一般事務員	1,751	5,747	0.30
会計事務員	292	421	0.69
生産関連事務員	339	190	1.78
営業・販売関連事務員	345	455	0.76
外勤事務員	5	1	5.00
運輸・郵便事務	58	25	2.32
事務用機器操作の職業	18	49	0.37
販売の職業	4,392	1,991	2.21
商品販売の職業	2,113	878	2.41
販売類似の職業	239	28	8.54
営業の職業	2,040	1,085	1.88
サービスの職業	5,722	2,256	2.54
家庭生活支援サービス	5	3	1.67
介護サービスの職業	2,056	690	2.98
保健医療サービス	326	95	3.43
生活衛生サービス	640	210	3.05
飲食物調理の職業	1,477	561	2.63
接客・給仕の職業	1,007	435	2.31
居住施設・ビル管理	54	120	0.45
その他のサービス	157	142	1.11
保安の職業	769	107	7.19
農林漁業の職業	148	124	1.19
生産工程の職業	3,868	2,038	1.90
生産設備(金属)	37	45	0.82
生産設備(金属除く)	168	47	3.57
生産設備(機械)	84	37	2.27
金属材料製造等	938	231	4.06
製品製造・加工処理	1,048	789	1.33
機械組立の職業	585	345	1.70
機械整備・修理の職業	537	125	4.30
製品検査(金属)	49	17	2.88
製品検査(金属除く)	73	39	1.87
機械検査の職業	75	19	3.95
生産関連・生産類似	274	344	0.80
輸送・機械運転の職業	2,569	761	3.38
鉄道運転の職業	4	3	1.33
自動車運転の職業	2,209	495	4.46
船舶・航空機運転	4	3	1.33
その他の輸送の職業	75	89	0.84
定置・建設機械運転	277	171	1.62
建設・探掘の職業	2,070	281	7.37
建設躯体工事の職業	417	24	17.38
建設の職業	672	90	7.47
電気工事の職業	397	83	4.78
土木の職業	575	83	6.93
採掘の職業	9	1	9.00
運搬・清掃等の職業	1,512	2,090	0.72
運搬の職業	718	551	1.30
清掃の職業	312	326	0.96
包装の職業	54	26	2.08
その他の運搬等の職業	428	1,187	0.36
分類不能の職業	2,905	-	-
(IT関連の職業計)	1,377	848	1.62
(IT技術関連)	970	426	2.28
(IT操作関連)	265	380	0.70
(IT製造関連)	142	42	3.38
(福祉関連の職業計)	4,431	1,449	3.06
(介護関連)	2,983	926	3.22
(その他の福祉)	1,448	523	2.77

◎常用的パート

(単位:人,倍)

職業計	求人募集数	求職者数	求人倍率
職業計	21,928	15,307	1.43
管理的職業	4	18	0.22
専門的・技術的職業	3,178	1,683	1.89
開発技術者	6	29	0.21
製造技術者	9	90	0.10
建築・土木技術者等	36	32	1.13
情報処理・通信技術者	22	30	0.73
その他の技術者	2	2	1.00
医師・薬剤師等	154	48	3.21
保健師・助産師等	810	466	1.74
医療技術者	319	85	3.75
その他の保健医療	257	82	3.13
社会福祉の専門的職業	917	401	2.29
美術家、デザイナー等	140	104	1.35
その他の専門的職業	506	314	1.61
事務的職業	2,329	3,767	0.62
一般事務員	1,724	3,371	0.51
会計事務員	158	148	1.07
生産関連事務員	266	53	5.02
営業・販売関連事務員	110	136	0.81
外勤事務員	2	2	1.00
運輸・郵便事務	38	6	6.33
事務用機器操作の職業	31	51	0.61
販売の職業	1,862	881	2.11
商品販売の職業	1,776	771	2.30
販売類似の職業	4	16	0.25
営業の職業	82	94	0.87
サービスの職業	7,727	1,907	4.05
家庭生活支援サービス	41	12	3.42
介護サービスの職業	2,401	478	5.02
保健医療サービス	351	83	4.23
生活衛生サービス	508	138	3.68
飲食物調理の職業	2,101	542	3.88
接客・給仕の職業	1,949	393	4.96
居住施設・ビル管理	67	105	0.64
その他のサービス	309	156	1.98
保安の職業	446	85	5.25
農林漁業の職業	100	56	1.79
生産工程の職業	1,611	748	2.15
生産設備(金属)	7	8	0.88
生産設備(金属除く)	43	13	3.31
生産設備(機械)	1	9	0.11
金属材料製造等	130	30	4.33
製品製造・加工処理	881	402	2.19
機械組立の職業	192	94	2.04
機械整備・修理の職業	78	16	4.88
製品検査(金属)	45	16	2.81
製品検査(金属除く)	144	30	4.80
機械検査の職業	39	21	1.86
生産関連・生産類似	51	109	0.47
輸送・機械運転の職業	664	211	3.15
鉄道運転の職業		0	-
自動車運転の職業	610	167	3.65
船舶・航空機運転		-	-
その他の輸送の職業	10	17	0.59
定置・建設機械運転	44	27	1.63
建設・探掘の職業	99	41	2.41
建設躯体工事の職業	15	5	3.00
建設の職業	26	18	1.44
電気工事の職業	11	11	1.00
土木の職業	47	6	7.83
採掘の職業		1	-
運搬・清掃等の職業	3,908	3,376	1.16
運搬の職業	664	228	2.91
清掃の職業	1,939	698	2.78
包装の職業	278	84	3.31
その他の運搬等の職業	1,027	2,366	0.43
分類不能の職業	2,534	-	-
(IT関連の職業計)	186	172	1.08
(IT技術関連)	31	49	0.63
(IT操作関連)	108	110	0.98
(IT製造関連)	47	13	3.62
(福祉関連の職業計)	3,828	1,117	3.43
(介護関連)	2,930	597	4.91
(その他の福祉)	898	520	1.73

※ 資料出所:職業安定業務統計

※ 職種は平成24年3月改定「厚生労働省編職業分類表」に基づくもの。

※ 有効求人倍率は原数値

※ この数値は、京都労働局管内の公共職業安定所の合計数です。

※ 求人募集数・求職者数・求人倍率は正式にはそれぞれ有効求人人数・有効求職者数・有効求人倍率といえます。

※ 常用とは、雇用契約において雇用期間の定めがないか又は4ヶ月以上の雇用期間が定められているもの(季節労働者を除く)をいいます。

※ 常用的パートとは、パートタイムの内雇用期間の定めがないか又は4ヶ月以上の雇用期間によって就労するものをいいます。

※ 「IT関連の職業」及び「福祉関連の職業」についてはそれぞれの職業から抽出した内数

「IT技術関連」とは……電気・電子・電気通信設計技術者、同機器生産技術者、システムコンサルタント、システム設計技術者、ソフトウェア開発技術者、プログラマーなど

「IT操作関連」とは……グラフィックデザイナー、ウェブデザイナー、データ入力係員、製図工など

「IT製造関連」とは……電気通信機械器具組立工、半導体製品製造工、被覆電線製造工、電気通信機械器具修理工、通信線架線・敷設作業員、電気通信設備作業員など

「介護関連」とは……福祉施設指導専門員、介護支援専門員、医療ソーシャルワーカー、家政婦(夫)、家事手伝、施設介護員、訪問介護職など

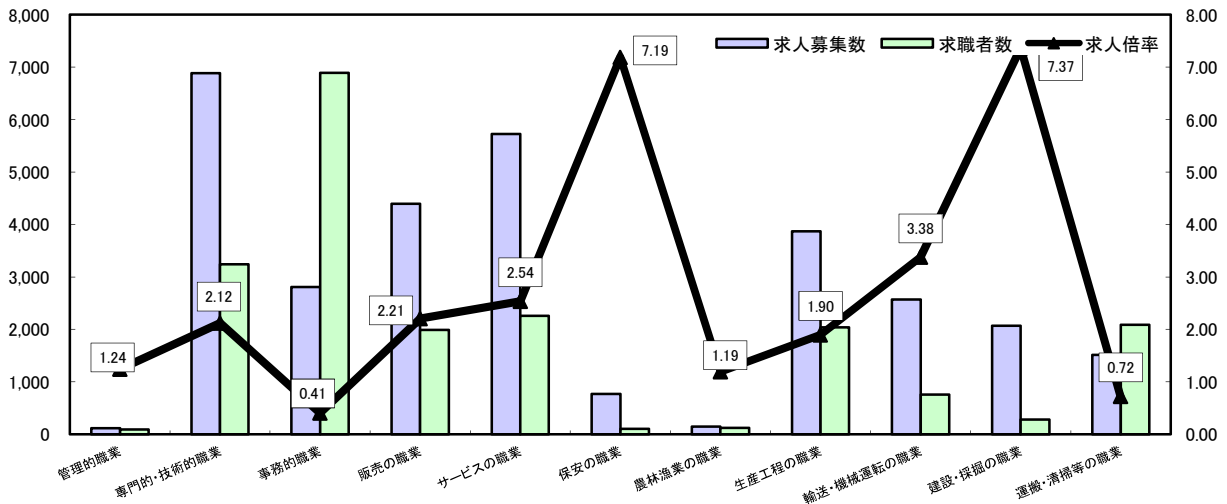
「その他の福祉」とは……保健師、助産師、看護師、理学療法士、作業療法士、視能訓練士、言語聴覚士、福祉相談・指導専門員など

求人・求職バランスシート

平成30年8月

京都労働局

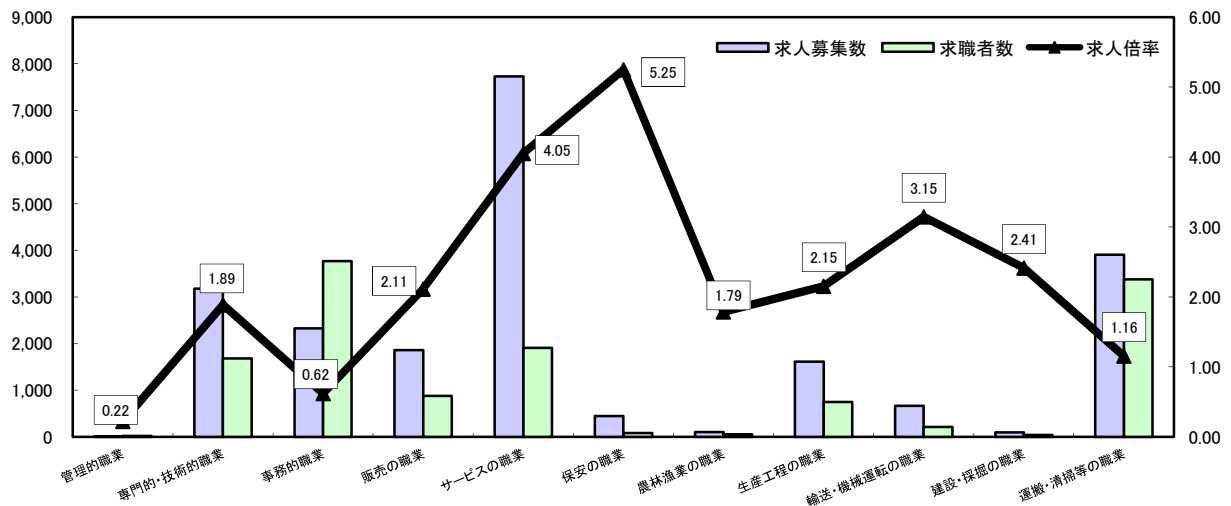
常 用



*求人募集数・求職者数は左目盛(人)、求人倍率は右目盛(倍)

	管理的職業	専門的・技術的職業	事務的職業	販売の職業	サービスの職業	保安の職業	農林漁業の職業	生産工程の職業	輸送・機械運転の職業	建設・採掘の職業	運搬・清掃等の職業	職業の合計
求人募集数	117	6,885	2,808	4,392	5,722	769	148	3,868	2,569	2,070	1,512	30,860
求職者数	94	3,242	6,888	1,991	2,256	107	124	2,038	761	281	2,090	22,777
求人倍率	1.24	2.12	0.41	2.21	2.54	7.19	1.19	1.90	3.38	7.37	0.72	1.35

常用的パート



*求人募集数・求職者数は左目盛(人)、求人倍率は右目盛(倍)

	管理的職業	専門的・技術的職業	事務的職業	販売の職業	サービスの職業	保安の職業	農林漁業の職業	生産工程の職業	輸送・機械運転の職業	建設・採掘の職業	運搬・清掃等の職業	職業の合計
求人募集数	4	3,178	2,329	1,862	7,727	446	100	1,611	664	99	3,908	21,928
求職者数	18	1,683	3,767	881	1,907	85	56	748	211	41	3,376	15,307
求人倍率	0.22	1.89	0.62	2.11	4.05	5.25	1.79	2.15	3.15	2.41	1.16	1.43

- (注) 1 求人募集数・求職者数・求人倍率は正式にはそれぞれ有効求人数・有効求職者数・有効求人倍率といいます。
 2 求人倍率は、求職者1人あたりの求人募集数を意味しています。
 3 [職業の合計]欄には、[職業分類不能]を含みます。
 4 常用とは、雇用契約において雇用期間の定めがないか又は4ヶ月以上の雇用期間が定められているもの(季節労働者を除く)をいいます。
 5 常用的パートとは、パートタイムのうち雇用期間の定めがないか又は4ヶ月以上の雇用期間によって就労するものをいいます。

求人・求職バランスシート(平成30年8月分)

ハローワーク南部5所計

◎常用

◎常用的パート

(京都西陣所、京都七条所、伏見所、宇治所、京都田辺所)

	求人募集数	求職者数	求人倍率
職業計	26,947	20,276	1.33
管理的職業	95	87	1.09
専門的・技術的職業	6,042	2,991	2.02
開発技術者	471	129	3.65
製造技術者	180	279	0.65
建築・土木技術者等	817	150	5.45
情報処理・通信技術者	615	302	2.04
その他の技術者	18	10	1.80
医師・薬剤師等	130	31	4.19
保健師、助産師等	937	375	2.50
医療技術者	467	130	3.59
その他の保健医療	549	171	3.21
社会福祉の専門的職業	1,303	424	3.07
美術家、デザイナー等	250	390	0.64
その他の専門的職業	305	600	0.51
事務的職業	2,524	6,303	0.40
一般事務員	1,578	5,230	0.30
会計事務員	269	407	0.66
生産関連事務員	298	177	1.68
営業・販売関連事務員	308	419	0.74
外勤事務員	3	1	3.00
運輸・郵便事務	52	21	2.48
事務用機器操作の職業	16	48	0.33
販売の職業	4,004	1,825	2.19
商品販売の職業	1,938	790	2.45
販売類別の職業	229	26	8.81
営業の職業	1,837	1,009	1.82
サービスの職業	5,016	1,980	2.56
家庭生活支援サービス	5	3	1.67
介護サービスの職業	1,821	586	3.11
保健医療サービス	285	82	3.48
生活衛生サービス	571	198	2.88
飲食物調理の職業	1,328	477	2.78
接客・給仕の職業	832	368	2.26
居住施設・ビルの管理	53	117	0.45
その他のサービス	121	129	0.94
保安の職業	649	84	7.73
農林漁業の職業	108	101	1.07
生産工程の職業	3,170	1,545	2.05
生産設備(金属)	33	27	1.22
生産設備(金属除く)	156	34	4.59
生産設備(機械)	79	32	2.47
金属材料製造等	781	186	4.20
製品製造・加工処理	839	611	1.37
機械組立の職業	511	255	2.00
機械整備・修理の職業	400	96	4.17
製品検査(金属)	34	9	3.78
製品検査(金属除く)	55	21	2.62
機械検査の職業	49	10	4.90
生産関連・生産類似	233	264	0.88
輸送・機械運転の職業	2,316	626	3.70
鉄道運転の職業		1	-
自動車運転の職業	2,032	395	5.14
船舶・航空機運転		3	-
その他の輸送の職業	54	70	0.77
定置・建設機械運転	230	157	1.46
建設・探掘の職業	1,671	210	7.96
建設躯体工事の職業	323	13	24.85
建設の職業	573	72	7.96
電気工事の職業	333	72	4.63
土木の職業	437	53	8.25
探掘の職業	5		-
運搬・清掃等の職業	1,352	1,733	0.78
運搬の職業	629	467	1.35
清掃の職業	282	249	1.13
包装の職業	42	22	1.91
その他の運搬等の職業	399	995	0.40
分類不能の職業		2,811	-
(IT関連の職業計)	1,299	815	1.59
(IT技術関連)	917	407	2.25
(IT操作関連)	252	370	0.68
(IT製造関連)	130	38	3.42
(福祉関連の職業計)	3,882	1,280	3.08
(介護関連)	2,634	797	3.30
(その他の福祉)	1,248	483	2.70

	求人募集数	求職者数	求人倍率
職業計	19,315	13,261	1.46
管理的職業	3	14	0.21
専門的・技術的職業	2,898	1,479	1.96
開発技術者	6	28	0.21
製造技術者	9	75	0.12
建築・土木技術者等	33	28	1.18
情報処理・通信技術者	22	29	0.76
その他の技術者	2	0	-
医師・薬剤師等	137	47	2.91
保健師、助産師等	707	400	1.77
医療技術者	286	76	3.76
その他の保健医療	254	76	3.34
社会福祉の専門的職業	842	332	2.54
美術家、デザイナー等	132	100	1.32
その他の専門的職業	468	288	1.63
事務的職業	2,147	3,298	0.65
一般事務員	1,572	2,939	0.53
会計事務員	154	132	1.17
生産関連事務員	254	45	5.64
営業・販売関連事務員	100	130	0.77
外勤事務員		1	-
運輸・郵便事務	38	5	7.60
事務用機器操作の職業	29	46	0.63
販売の職業	1,504	763	1.97
商品販売の職業	1,434	682	2.17
販売類別の職業	3	15	0.20
営業の職業	67	86	0.78
サービスの職業	6,807	1,609	4.23
家庭生活支援サービス	40	9	4.44
介護サービスの職業	2,235	414	5.40
保健医療サービス	323	68	4.75
生活衛生サービス	459	126	3.64
飲食物調理の職業	1,879	433	4.34
接客・給仕の職業	1,535	324	4.74
居住施設・ビルの管理	61	102	0.60
その他のサービス	275	133	2.07
保安の職業	408	69	5.91
農林漁業の職業	75	48	1.56
生産工程の職業	1,337	575	2.33
生産設備(金属)	6	6	1.00
生産設備(金属除く)	43	9	4.78
生産設備(機械)	1	7	0.14
金属材料製造等	112	26	4.31
製品製造・加工処理	740	329	2.25
機械組立の職業	169	65	2.60
機械整備・修理の職業	77	13	5.92
製品検査(金属)	31	5	6.20
製品検査(金属除く)	92	14	6.57
機械検査の職業	23	14	1.64
生産関連・生産類似	43	87	0.49
輸送・機械運転の職業	598	177	3.38
鉄道運転の職業		0	-
自動車運転の職業	555	136	4.08
船舶・航空機運転			-
その他の輸送の職業	10	15	0.67
定置・建設機械運転	33	26	1.27
建設・探掘の職業	90	34	2.65
建設躯体工事の職業	15	4	3.75
建設の職業	23	17	1.35
電気工事の職業	11	9	1.22
土木の職業	41	3	13.67
探掘の職業		1	-
運搬・清掃等の職業	3,448	2,781	1.25
運搬の職業	564	178	3.17
清掃の職業	1,745	553	3.16
包装の職業	244	74	3.30
その他の運搬等の職業	895	1,956	0.46
分類不能の職業		2,434	-
(IT関連の職業計)	175	181	1.09
(IT技術関連)	31	47	0.66
(IT操作関連)	98	103	0.95
(IT製造関連)	46	11	4.18
(福祉関連の職業計)	3,505	985	3.63
(介護関連)	2,723	513	5.31
(その他の福祉)	782	472	1.73

※ 資料出所：職業安定業務統計
 ※ 職種は平成24年3月改定「厚生労働省編職業分類表」に基づくもの。
 ※ 有効求人倍率は原数値
 ※ この数値は、京都労働局管内の南部5公共職業安定所の合計数です。
 ※ 求人募集数・求職者数・求人倍率は正式にはそれぞれ有効求人人数・有効求職者数・有効求人倍率といえます。
 ※ 常用とは、雇用契約において雇用期間の定めがないか又は4ヶ月以上の雇用期間が定められているもの(季節労働者を除く)をいいます。
 ※ 常用的パートとは、パートタイムの内雇用期間の定めがないか又は4ヶ月以上の雇用期間によって就労するものをいいます。
 ※ 「IT関連の職業」及び「福祉関連の職業」についてはそれぞれの職業から抽出した内数
 「IT技術関連」とは……電気・電子・電気通信設計技術者、同機器生産技術者、システムコンサルタント、システム設計技術者、ソフトウェア開発技術者、プログラマーなど
 「IT操作関連」とは……グラフィックデザイナー、ウェブデザイナー、データ入力係員、製図工など
 「IT製造関連」とは……電気通信機械器具組立工、半導体製品製造工、被覆電線製造工、電気通信機械器具修理工、通信線架線・敷設作業員、電気通信設備作業員など
 「介護関連」とは……福祉施設指導専門員、介護支援専門員、医療ソーシャルワーカー、家政婦(夫)、家事手伝い、施設介護員、訪問介護職など
 「その他の福祉」とは……保健師、助産師、看護師、理学療法士、作業療法士、視能訓練士、言語聴覚士、福祉相談・指導専門員など

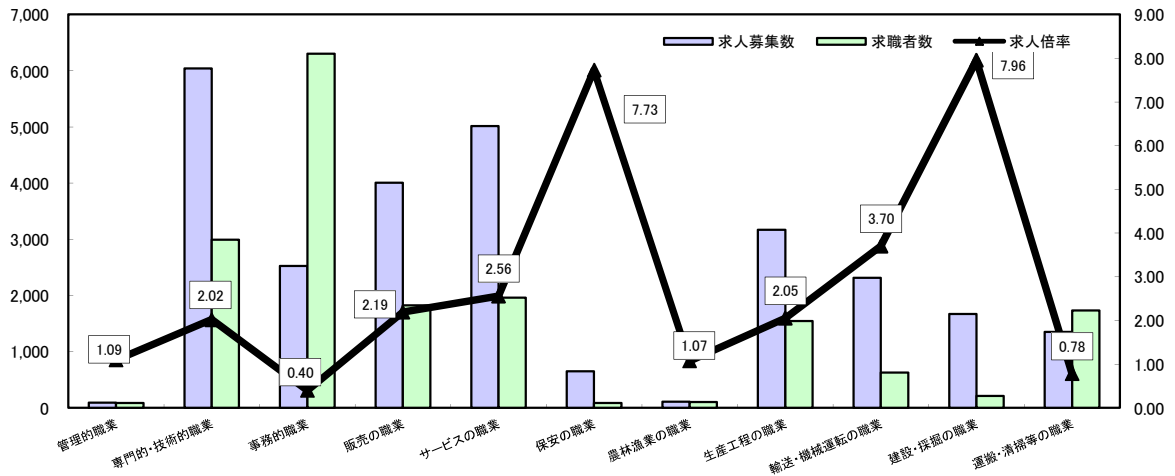
求人・求職バランスシート

平成30年8月

ハローワーク南部5所

(京都西陣所、京都七条所、伏見所、宇治所、京都田辺所)

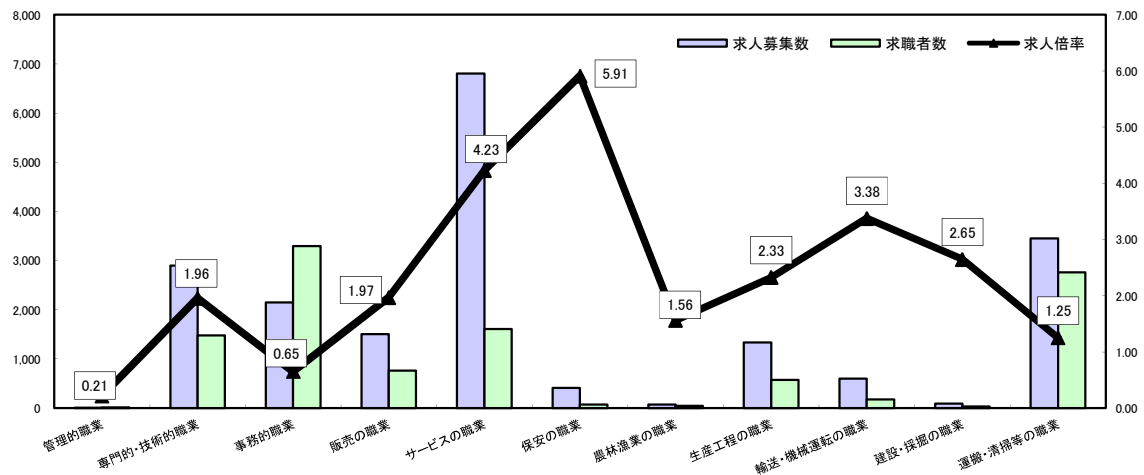
常 用



*求人募集数・求職者数は左目盛(人)、求人倍率は右目盛(倍)

	管理的職業	専門的・技術的職業	事務的職業	販売の職業	サービスの職業	保安の職業	農林漁業の職業	生産工程の職業	輸送・機械運転の職業	建設・探掘の職業	運搬・清掃等の職業	職業の合計
求人募集数	95	6,042	2,524	4,004	5,016	649	108	3,170	2,316	1,671	1,352	26,947
求職者数	87	2,991	6,303	1,825	1,960	84	101	1,545	626	210	1,733	20,276
求人倍率	1.09	2.02	0.40	2.19	2.56	7.73	1.07	2.05	3.70	7.96	0.78	1.33

常用的パート



*求人募集数・求職者数は左目盛(人)、求人倍率は右目盛(倍)

	管理的職業	専門的・技術的職業	事務的職業	販売の職業	サービスの職業	保安の職業	農林漁業の職業	生産工程の職業	輸送・機械運転の職業	建設・探掘の職業	運搬・清掃等の職業	職業の合計
求人募集数	3	2,898	2,147	1,504	6,807	408	75	1,337	598	90	3,448	19,315
求職者数	14	1,479	3,298	763	1,609	69	48	575	177	34	2,761	13,261
求人倍率	0.21	1.96	0.65	1.97	4.23	5.91	1.56	2.33	3.38	2.65	1.25	1.46

- (注) 1 求人募集数・求職者数・求人倍率は正式にはそれぞれ有効求人数・有効求職者数・有効求人倍率といいます。
 2 求人倍率は、求職者1人あたりの求人募集数を意味しています。
 3 [職業の合計]欄には、[職業分類不能]を含みます。
 4 常用とは、雇用契約において雇用期間の定めがないか又は4ヶ月以上の雇用期間が定められているもの(季節労働者を除く)をいいます。
 5 常用的パートとは、パートタイムのうち雇用期間の定めがないか又は4ヶ月以上の雇用期間によって就労するものをいいます。

求人・求職バランスシート(平成30年8月分)

◎常用

(単位:人・倍)

職業計	求人募集数	求職者数	求人倍率
職業計	3,913	2,501	1.56
管理的職業	22	7	3.14
専門的・技術的職業	843	251	3.36
開発技術者	50	7	7.14
製造技術者	28	47	0.60
建築・土木技術者等	266	29	9.17
情報処理・通信技術者	14	7	2.00
その他の技術者	5	0	-
医師・薬剤師等	24	2	12.00
保健師・助産師等	151	51	2.96
医療技術者	83	11	7.55
その他の保健医療	17	11	1.55
社会福祉の専門的職業	156	45	3.47
美術家・デザイナー等	13	15	0.87
その他の専門的職業	36	26	1.38
事務的職業	284	585	0.49
一般事務員	173	517	0.33
会計事務員	23	14	1.64
生産関連事務員	41	13	3.15
営業・販売関連事務員	37	36	1.03
外勤事務員	2	-	-
運輸・郵便事務	6	4	1.50
事務用機器操作の職業	2	1	2.00
販売の職業	388	166	2.34
商品販売の職業	175	88	1.99
販売類似の職業	10	2	5.00
営業の職業	203	76	2.67
サービスの職業	706	296	2.39
家庭生活支援サービス	-	-	-
介護サービスの職業	235	104	2.26
保健医療サービス	41	13	3.15
生活衛生サービス	69	12	5.75
飲食物調理の職業	149	84	1.77
接客・給仕の職業	175	67	2.61
居住施設・ビルの管理	1	3	0.33
その他のサービス	36	13	2.77
保安の職業	120	23	5.22
農林漁業の職業	40	23	1.74
生産工程の職業	698	493	1.42
生産設備(金属)	4	18	0.22
生産設備(金属除く)	12	13	0.92
生産設備(機械)	5	5	1.00
金属材料製造等	157	45	3.49
製品製造・加工処理	209	178	1.17
機械組立の職業	74	90	0.82
機械整備・修理の職業	137	29	4.72
製品検査(金属)	15	8	1.88
製品検査(金属除く)	18	18	1.00
機械検査の職業	26	9	2.89
生産関連・生産類似	41	80	0.51
輸送・機械運転の職業	253	135	1.87
鉄道運転の職業	4	2	2.00
自動車運転の職業	177	100	1.77
船舶・航空機運転	4	-	-
その他の輸送の職業	21	19	1.11
定置・建設機械運転	47	14	3.36
建設・探掘の職業	399	71	5.62
建設躯体工事の職業	94	11	8.55
建設の職業	99	18	5.50
電気工事の職業	64	11	5.82
土木の職業	138	30	4.60
探掘の職業	4	1	4.00
運搬・清掃等の職業	160	357	0.45
運搬の職業	89	84	1.06
清掃の職業	30	77	0.39
包装の職業	12	4	3.00
その他の運搬等の職業	29	192	0.15
分類不能の職業	94	-	-
(IT関連の職業計)	78	33	2.36
(IT技術関連)	53	19	2.79
(IT操作関連)	13	10	1.30
(IT製造関連)	12	4	3.00
(福祉関連の職業計)	549	189	2.90
(介護関連)	349	129	2.71
(その他の福祉)	200	60	3.33

◎常用的パート

ハローワーク北部3所計

(福知山所、舞鶴所、峰山所)

(単位:人・倍)

職業計	求人募集数	求職者数	求人倍率
職業計	2,613	2,046	1.28
管理的職業	1	4	0.25
専門的・技術的職業	280	204	1.37
開発技術者	1	-	-
製造技術者	-	15	-
建築・土木技術者等	3	4	0.75
情報処理・通信技術者	-	1	-
その他の技術者	-	2	-
医師・薬剤師等	17	1	17.00
保健師・助産師等	103	66	1.56
医療技術者	33	9	3.67
その他の保健医療	3	6	0.50
社会福祉の専門的職業	75	69	1.09
美術家・デザイナー等	8	4	2.00
その他の専門的職業	38	26	1.46
事務的職業	182	409	0.39
一般事務員	152	432	0.35
会計事務員	4	16	0.25
生産関連事務員	12	8	1.50
営業・販売関連事務員	10	6	1.67
外勤事務員	2	1	2.00
運輸・郵便事務	-	1	-
事務用機器操作の職業	2	5	0.40
販売の職業	358	118	3.03
商品販売の職業	342	109	3.14
販売類似の職業	1	1	1.00
営業の職業	15	8	1.88
サービスの職業	920	296	3.09
家庭生活支援サービス	1	3	0.33
介護サービスの職業	166	64	2.59
保健医療サービス	28	15	1.87
生活衛生サービス	49	12	4.08
飲食物調理の職業	222	109	2.04
接客・給仕の職業	414	69	6.00
居住施設・ビルの管理	6	3	2.00
その他のサービス	34	23	1.48
保安の職業	38	16	2.38
農林漁業の職業	25	8	3.13
生産工程の職業	274	173	1.58
生産設備(金属)	1	2	0.50
生産設備(金属除く)	-	4	-
生産設備(機械)	-	2	-
金属材料製造等	18	4	4.50
製品製造・加工処理	141	73	1.93
機械組立の職業	23	29	0.79
機械整備・修理の職業	1	3	0.33
製品検査(金属)	14	11	1.27
製品検査(金属除く)	52	16	3.25
機械検査の職業	16	7	2.29
生産関連・生産類似	8	22	0.36
輸送・機械運転の職業	66	34	1.94
鉄道運転の職業	-	-	-
自動車運転の職業	55	31	1.77
船舶・航空機運転	-	-	-
その他の輸送の職業	2	-	-
定置・建設機械運転	11	1	11.00
建設・探掘の職業	9	7	1.29
建設躯体工事の職業	1	-	-
建設の職業	3	1	3.00
電気工事の職業	-	2	-
土木の職業	6	3	2.00
探掘の職業	-	-	-
運搬・清掃等の職業	480	615	0.75
運搬の職業	100	50	2.00
清掃の職業	194	145	1.34
包装の職業	34	10	3.40
その他の運搬等の職業	132	410	0.32
分類不能の職業	100	-	-
(IT関連の職業計)	11	11	1.00
(IT技術関連)	-	2	-
(IT操作関連)	10	7	1.43
(IT製造関連)	1	2	0.50
(福祉関連の職業計)	323	152	2.13
(介護関連)	207	84	2.46
(その他の福祉)	116	68	1.71

※ 資料出所:職業安定業務統計

※ 職種は平成24年3月改定「厚生労働省編職業分類表」に基づくもの。

※ 有効求人倍率は原数値

※ この数値は、京都労働局管内の北部3公共職業安定所の合計数です。

※ 求人募集数・求職者数・求人倍率は正式にはそれぞれ有効求人人数・有効求職者数・有効求人倍率といえます。

※ 常用とは、雇用契約において雇用期間の定めがないか又は4ヶ月以上の雇用期間が定められているもの(季節労働者を除く)をいいます。

※ 常用的パートとは、パートタイムの内雇用期間の定めがないか又は4ヶ月以上の雇用期間によって就労するものをいいます。

※ 「IT関連の職業」及び「福祉関連の職業」についてはそれぞれの職業から抽出した内数

「IT技術関連」とは……電気・電子・電気通信設計技術者、同機器生産技術者、システムコンサルタント、システム設計技術者、ソフトウェア開発技術者、プログラマーなど

「IT操作関連」とは……グラフィックデザイナー、ウェブデザイナー、データ入力係員、製図工など

「IT製造関連」とは……電気通信機械器具組立工、半導体製品製造工、被覆電線製造工、電気通信機械器具修理工、通信線架線・敷設作業員、電気通信設備作業員など

「介護関連」とは……福祉施設指導専門員、介護支援専門員、医療ソーシャルワーカー、家政婦(夫)、家事手伝い、施設介護員、訪問介護職など

「その他の福祉」とは……保健師、助産師、看護師、理学療法士、作業療法士、視能訓練士、言語聴覚士、福祉相談・指導専門員など

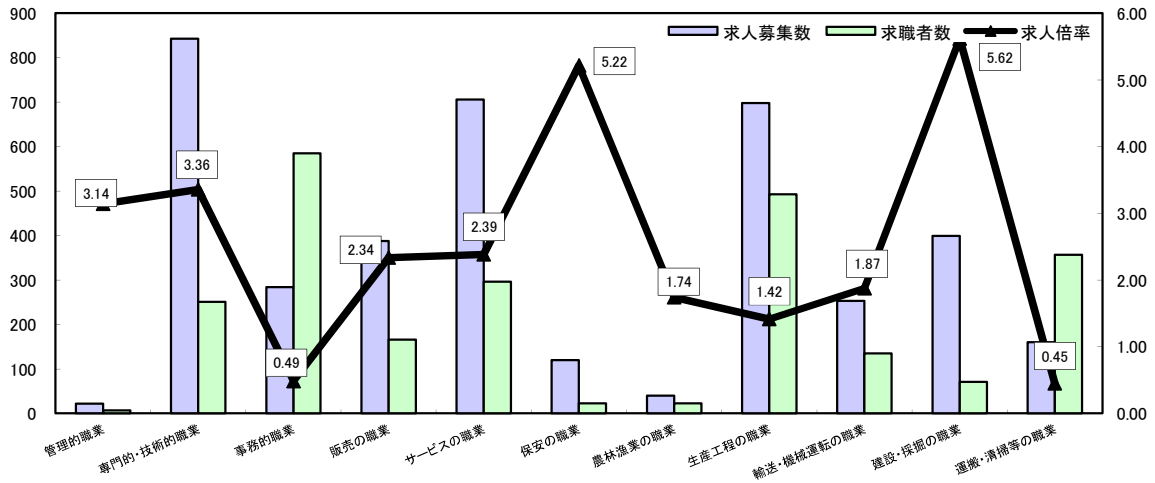
求人・求職バランスシート

平成30年8月

ハローワーク北部3所

(福知山所、舞鶴所、峰山所)

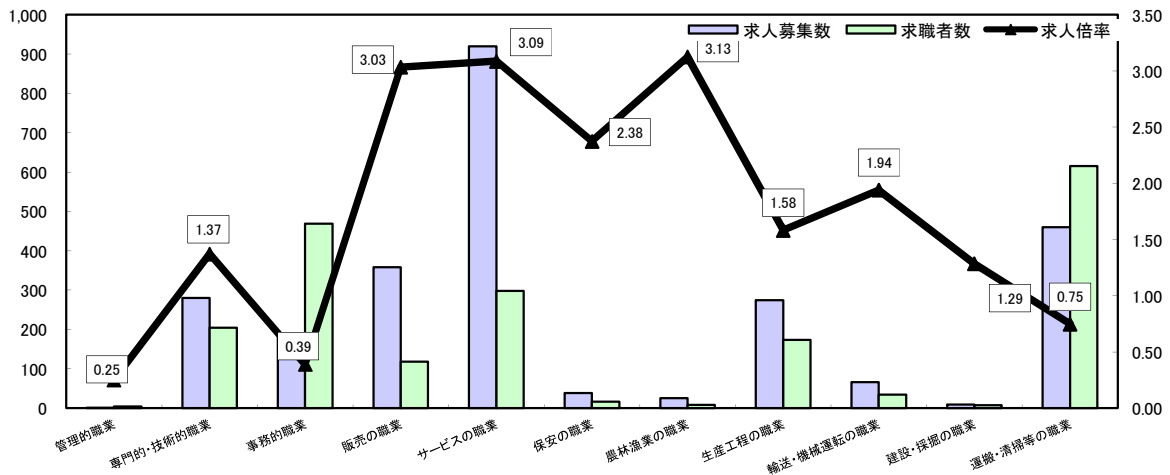
常 用



*求人募集数・求職者数は左目盛(人)、求人倍率は右目盛(倍)

	管理的職業	専門的・技術的職業	事務的職業	販売の職業	サービスの職業	保安の職業	農林漁業の職業	生産工程の職業	輸送・機械運転の職業	建設・探掘の職業	運搬・清掃等の職業	職業の合計
求人募集数	22	843	284	388	706	120	40	698	253	399	160	3,913
求職者数	7	251	585	166	296	23	23	493	135	71	357	2,501
求人倍率	3.14	3.36	0.49	2.34	2.39	5.22	1.74	1.42	1.87	5.62	0.45	1.56

常用的パート



*求人募集数・求職者数は左目盛(人)、求人倍率は右目盛(倍)

	管理的職業	専門的・技術的職業	事務的職業	販売の職業	サービスの職業	保安の職業	農林漁業の職業	生産工程の職業	輸送・機械運転の職業	建設・探掘の職業	運搬・清掃等の職業	職業の合計
求人募集数	1	280	182	358	920	38	25	274	66	9	460	2,613
求職者数	4	204	469	118	298	16	8	173	34	7	615	2,046
求人倍率	0.25	1.37	0.39	3.03	3.09	2.38	3.13	1.58	1.94	1.29	0.75	1.28

- (注) 1 求人募集数・求職者数・求人倍率は正式にはそれぞれ有効求人数・有効求職者数・有効求人倍率といいます。
 2 求人倍率は、求職者1人あたりの求人募集数を意味しています。
 3 [職業の合計]欄には、[職業分類不能]を含みます。
 4 常用とは、雇用契約において雇用期間の定めがないか又は4ヶ月以上の雇用期間が定められているもの(季節労働者を除く)をいいます。
 5 常用的パートとは、パートタイムのうち雇用期間の定めがないか又は4ヶ月以上の雇用期間によって就労するものをいいます。