

求人・求職バランスシート(平成30年6月分)

京都労働局

◎常用

(単位:人、倍)

職業計	求人募集数	求職者数	求人倍率
職業計	30,375	23,933	1.27
管理的職業	97	98	0.99
専門的・技術的職業	6,461	3,303	1.98
開発技術者	384	147	2.61
製造技術者	197	332	0.59
建築・土木技術者等	1,061	188	5.64
情報処理・通信技術者	545	298	1.83
その他の技術者	28	11	2.55
医師・薬剤師等	150	36	4.17
保健師・助産師等	1,066	407	2.62
医療技術者	527	148	3.56
その他の保健医療	551	175	3.15
社会福祉の専門的職業	1,390	450	3.09
美術家、デザイナー等	198	425	0.47
その他の専門的職業	364	686	0.53
事務的職業	2,777	7,335	0.38
一般事務員	1,760	6,158	0.29
会計事務員	298	417	0.71
生産関連事務員	295	184	1.60
営業・販売関連事務員	349	483	0.72
外勤事務員	5	2	2.50
運輸・郵便事務	56	29	1.93
事務用機器操作の職業	14	62	0.23
販売の職業	4,448	2,043	2.18
商品販売の職業	2,220	872	2.55
販売類似の職業	226	24	9.42
営業の職業	2,000	1,147	1.74
サービスの職業	5,647	2,205	2.56
家庭生活支援サービス	3	3	1.00
介護サービスの職業	2,026	669	3.03
保健医療サービス	311	111	2.80
生活衛生サービス	647	192	3.37
飲食物調理の職業	1,402	529	2.65
接客・給仕の職業	1,060	416	2.55
居住施設・ビル等の管理	63	120	0.53
その他のサービス	135	165	0.82
保安の職業	780	125	6.24
農林漁業の職業	152	125	1.22
生産工程の職業	3,808	2,123	1.79
生産設備(金属)	25	55	0.45
生産設備(金属除く)	83	38	2.18
生産設備(機械)	97	43	2.26
金属材料製造等	983	243	4.05
製品製造・加工処理	961	776	1.24
機械組立の職業	694	347	2.00
機械整備・修理の職業	518	140	3.70
製品検査(金属)	35	18	1.94
製品検査(金属除く)	74	36	2.06
機械検査の職業	67	24	2.79
生産関連・生産類似	269	403	0.67
輸送・機械運転の職業	2,642	767	3.44
鉄道運転の職業	2	2	1.00
自動車運転の職業	2,247	488	4.60
船舶・航空機運転	4	4	1.00
その他の輸送の職業	105	82	1.28
定置・建設機械運転	284	191	1.49
建設・探掘の職業	2,070	290	7.14
建設躯体工事の職業	455	26	17.50
建設の職業	662	98	6.76
電気工事の職業	373	77	4.84
土木の職業	571	89	6.42
探掘の職業	9	-	-
運搬・清掃等の職業	1,497	2,132	0.70
運搬の職業	749	577	1.30
清掃の職業	313	343	0.91
包装の職業	45	26	1.73
その他の運搬等の職業	390	1,186	0.33
分類不能の職業		3,387	-
(IT関連の職業計)	1,269	833	1.52
(IT技術関連)	867	398	2.18
(IT操作関連)	221	389	0.57
(IT製造関連)	181	46	3.93
(福祉関連の職業計)	4,328	1,394	3.10
(介護関連)	2,909	878	3.31
(その他の福祉)	1,419	516	2.75

◎常用的パート

(単位:人、倍)

職業計	求人募集数	求職者数	求人倍率
職業計	21,893	16,819	1.30
管理的職業	3	16	0.19
専門的・技術的職業	3,105	1,882	1.65
開発技術者	8	29	0.28
製造技術者	9	88	0.10
建築・土木技術者等	34	35	0.97
情報処理・通信技術者	26	28	0.93
その他の技術者	3	3	1.00
医師・薬剤師等	141	52	2.71
保健師・助産師等	822	517	1.59
医療技術者	303	99	3.06
その他の保健医療	247	96	2.57
社会福祉の専門的職業	863	425	2.03
美術家、デザイナー等	123	106	1.16
その他の専門的職業	526	404	1.30
事務的職業	2,309	4,104	0.55
一般事務員	1,702	3,790	0.45
会計事務員	157	136	1.15
生産関連事務員	265	53	5.00
営業・販売関連事務員	126	127	0.99
外勤事務員		1	-
運輸・郵便事務	31	5	6.20
事務用機器操作の職業	28	52	0.54
販売の職業	1,828	861	2.12
商品販売の職業	1,744	747	2.33
販売類似の職業	5	11	0.45
営業の職業	79	103	0.77
サービスの職業	7,927	2,068	3.83
家庭生活支援サービス	34	20	1.70
介護サービスの職業	2,253	478	4.71
保健医療サービス	342	104	3.29
生活衛生サービス	611	122	5.01
飲食物調理の職業	2,186	600	3.64
接客・給仕の職業	2,076	415	5.00
居住施設・ビル等の管理	69	133	0.52
その他のサービス	356	196	1.82
保安の職業	474	120	3.95
農林漁業の職業	105	58	1.81
生産工程の職業	1,808	788	2.09
生産設備(金属)	4	4	1.00
生産設備(金属除く)	8	9	0.89
生産設備(機械)	1	8	0.13
金属材料製造等	110	38	2.89
製品製造・加工処理	963	414	2.33
機械組立の職業	238	96	2.48
機械整備・修理の職業	51	19	2.68
製品検査(金属)	47	18	2.61
製品検査(金属除く)	96	34	2.82
機械検査の職業	45	18	2.50
生産関連・生産類似	45	110	0.41
輸送・機械運転の職業	611	248	2.46
鉄道運転の職業		1	-
自動車運転の職業	569	192	2.96
船舶・航空機運転		-	-
その他の輸送の職業	11	19	0.58
定置・建設機械運転	31	36	0.86
建設・探掘の職業	69	37	1.86
建設躯体工事の職業	14	5	2.80
建設の職業	22	12	1.83
電気工事の職業	1	12	0.08
土木の職業	32	7	4.57
探掘の職業		1	-
運搬・清掃等の職業	3,854	3,593	1.07
運搬の職業	619	238	2.60
清掃の職業	1,895	723	2.62
包装の職業	279	84	3.32
その他の運搬等の職業	1,061	2,548	0.42
分類不能の職業		3,004	-
(IT関連の職業計)	181	179	1.01
(IT技術関連)	36	50	0.72
(IT操作関連)	96	113	0.85
(IT製造関連)	49	16	3.06
(福祉関連の職業計)	3,709	1,181	3.14
(介護関連)	2,789	596	4.68
(その他の福祉)	920	585	1.57

※ 資料出所:職業安定業務統計

※ 職種は平成24年3月改定「厚生労働省編職業分類表」に基づくもの。

※ 有効求人倍率は原数値

※ この数値は、京都労働局管内の公共職業安定所の合計数です。

※ 求人募集数・求職者数・求人倍率は正式にはそれぞれ有効求人人数・有効求職者数・有効求人倍率といえます。

※ 常用とは、雇用契約において雇用期間の定めがないか又は4ヶ月以上の雇用期間が定められているもの(季節労働者を除く)をいいます。

※ 常用的パートとは、パートタイムの内雇用期間の定めがないか又は4ヶ月以上の雇用期間によって就労するものをいいます。

※ 「IT関連の職業」及び「福祉関連の職業」についてはそれぞれの職業から抽出した内数

「IT技術関連」とは……電気・電子・電気通信設計技術者、同機器生産技術者、システムコンサルタント、システム設計技術者、ソフトウェア開発技術者、プログラマーなど

「IT操作関連」とは……グラフィックデザイナー、ウェブデザイナー、データ入力係員、製図工など

「IT製造関連」とは……電気通信機械器具組立工、半導体製品製造工、被覆電線製造工、電気通信機械器具修理工、通信線架線・敷設作業員、電気通信設備作業員など

「介護関連」とは……福祉施設指導専門員、介護支援専門員、医療ソーシャルワーカー、家政婦(夫)、家事手伝、施設介護員、訪問介護職など

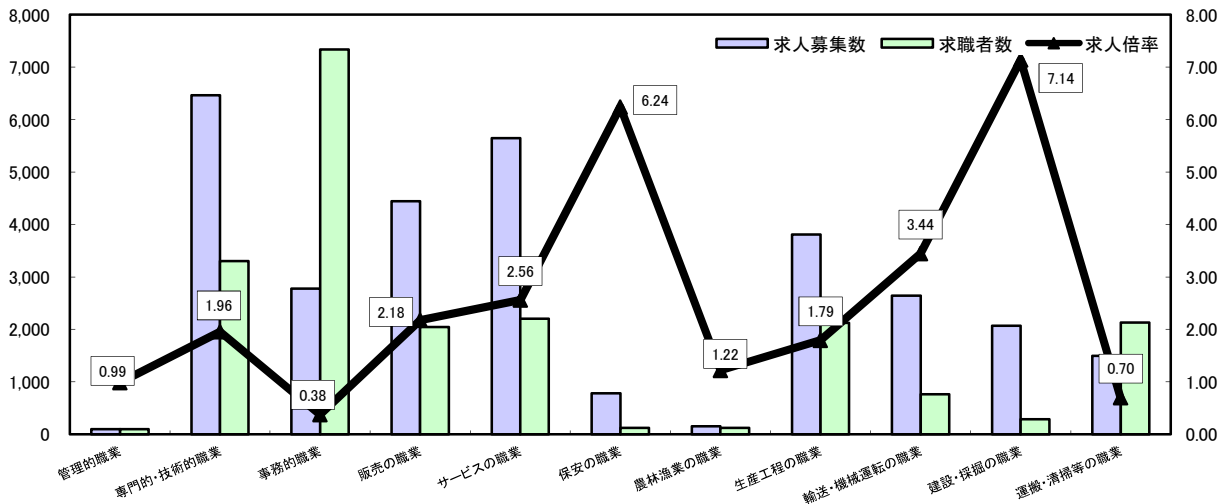
「その他の福祉」とは……保健師、助産師、看護師、理学療法士、作業療法士、視能訓練士、言語聴覚士、福祉相談・指導専門員など

求人・求職バランスシート

平成30年6月

京都労働局

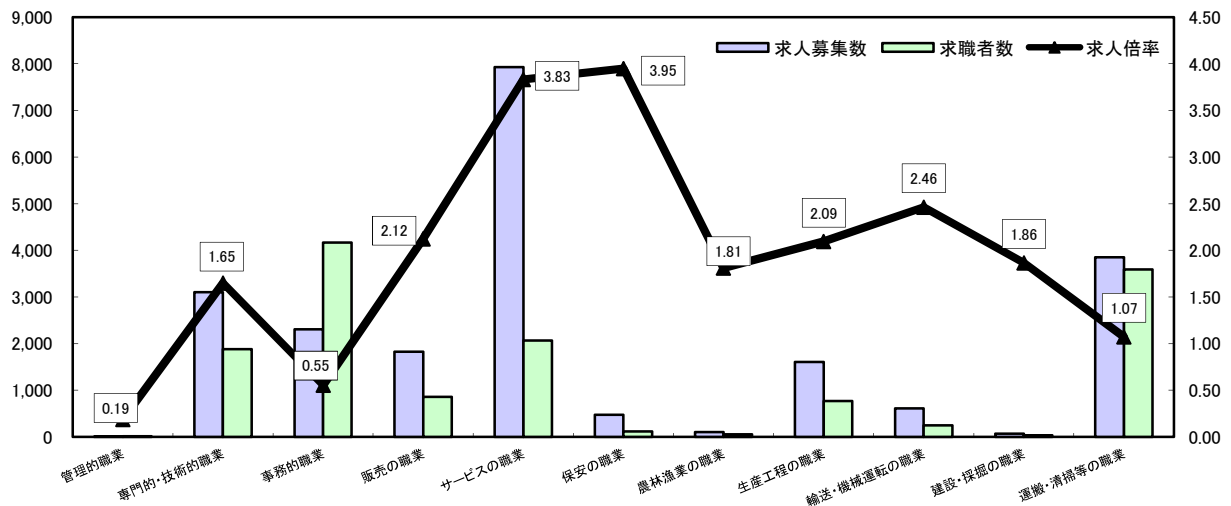
常用



*求人募集数・求職者数は左目盛(人)、求人倍率は右目盛(倍)

	管理的職業	専門的・技術的職業	事務的職業	販売の職業	サービスの職業	保安の職業	農林漁業の職業	生産工程の職業	輸送・機械運転の職業	建設・採掘の職業	運搬・清掃等の職業	職業の合計
求人募集数	97	6,461	2,777	4,446	5,647	780	152	3,806	2,642	2,070	1,497	30,375
求職者数	98	3,303	7,335	2,043	2,205	125	125	2,123	767	290	2,132	23,933
求人倍率	0.99	1.96	0.38	2.18	2.56	6.24	1.22	1.79	3.44	7.14	0.70	1.27

常用的パート



*求人募集数・求職者数は左目盛(人)、求人倍率は右目盛(倍)

	管理的職業	専門的・技術的職業	事務的職業	販売の職業	サービスの職業	保安の職業	農林漁業の職業	生産工程の職業	輸送・機械運転の職業	建設・採掘の職業	運搬・清掃等の職業	職業の合計
求人募集数	3	3,105	2,309	1,828	7,927	474	105	1,608	611	69	3,854	21,893
求職者数	16	1,882	4,164	861	2,068	120	58	768	248	37	3,593	16,819
求人倍率	0.19	1.65	0.55	2.12	3.83	3.95	1.81	2.09	2.46	1.86	1.07	1.30

- (注) 1 求人募集数・求職者数・求人倍率は正式にはそれぞれ有効求人人数・有効求職者数・有効求人倍率といいます。
 2 求人倍率は、求職者1人あたりの求人募集数を意味しています。
 3 [職業の合計]欄には、[職業分類不能]を含みます。
 4 常用とは、雇用契約において雇用期間の定めがないか又は4ヶ月以上の雇用期間が定められているもの(季節労働者を除く)をいいます。
 5 常用的パートとは、パートタイムのうち雇用期間の定めがないか又は4ヶ月以上の雇用期間によって就労するものをいいます。

求人・求職バランスシート(平成30年6月分)

ハローワーク南部5所計

◎常用

◎常用のパート

(京都西陣所、京都七条所、伏見所、宇治所、京都田辺所)

	求人募集数	求職者数	求人倍率
職業計	26,486	21,288	1.24
管理的職業	79	92	0.86
専門的・技術的職業	5,658	3,058	1.85
開発技術者	334	137	2.44
製造技術者	167	294	0.57
建築・土木技術者等	798	160	4.99
情報処理・通信技術者	531	289	1.84
その他の技術者	24	10	2.40
医師・薬剤師等	126	32	3.94
保健師、助産師等	927	361	2.57
医療技術者	457	133	3.44
その他の保健医療	534	167	3.20
社会福祉の専門的職業	1,250	406	3.08
美術家、デザイナー等	182	414	0.44
その他の専門的職業	328	655	0.50
事務的職業	2,491	6,660	0.37
一般事務員	1,579	5,555	0.28
会計事務員	269	401	0.67
生産関連事務員	259	169	1.53
営業・販売関連事務員	317	448	0.71
外勤事務員	4	2	2.00
運輸・郵便事務	50	26	1.92
事務用機器操作の職業	13	59	0.22
販売の職業	4,058	1,888	2.15
商品販売の職業	2,047	789	2.59
販売類似の職業	216	23	9.39
営業の職業	1,795	1,076	1.67
サービスの職業	4,931	1,926	2.56
家庭生活支援サービス	3	3	1.00
介護サービスの職業	1,799	586	3.07
保健医療サービス	277	92	3.01
生活衛生サービス	581	176	3.30
飲食物調理の職業	1,243	452	2.75
接客・給仕の職業	863	352	2.45
居住施設・ビルの管理	62	117	0.53
その他のサービス	103	148	0.70
保安の職業	645	96	6.72
農林漁業の職業	110	101	1.09
生産工程の職業	3,104	1,610	1.93
生産設備(金属)	21	29	0.72
生産設備(金属除く)	74	25	2.96
生産設備(機械)	92	37	2.49
金属材料製造等	821	196	4.19
製品製造・加工処理	742	590	1.26
機械組立の職業	611	272	2.25
機械整備・修理の職業	388	104	3.73
製品検査(金属)	23	10	2.30
製品検査(金属除く)	57	24	2.38
機械検査の職業	42	11	3.82
生産関連・生産類似	233	312	0.75
輸送・機械運転の職業	2,385	612	3.90
鉄道運転の職業		2	-
自動車運転の職業	2,062	382	5.40
船舶・航空機運転		3	-
その他の輸送の職業	79	59	1.34
定置・建設機械運転	244	166	1.47
建設・探掘の職業	1,661	213	7.80
建設躯体工の職業	361	14	25.79
建設の職業	553	77	7.18
電気工事の職業	318	64	4.97
土木の職業	424	58	7.31
探掘の職業	5		-
運搬・清掃等の職業	1,364	1,747	0.78
運搬の職業	680	485	1.40
清掃の職業	286	262	1.09
包装の職業	34	23	1.48
その他の運搬等の職業	364	977	0.37
分類不能の職業		3,285	-
(IT関連の職業計)	1,191	795	1.50
(IT技術関連)	814	382	2.13
(IT操作関連)	209	376	0.56
(IT製造関連)	168	37	4.54
(福祉関連の職業計)	3,823	1,236	3.09
(介護関連)	2,582	773	3.34
(その他の福祉)	1,241	463	2.68

	求人募集数	求職者数	求人倍率
職業計	19,324	14,461	1.34
管理的職業	1	12	0.08
専門的・技術的職業	2,825	1,653	1.71
開発技術者	8	28	0.29
製造技術者	9	71	0.13
建築・土木技術者等	31	32	0.97
情報処理・通信技術者	26	27	0.96
その他の技術者	2	1	2.00
医師・薬剤師等	124	50	2.48
保健師、助産師等	720	436	1.65
医療技術者	270	90	3.00
その他の保健医療	244	88	2.77
社会福祉の専門的職業	790	352	2.24
美術家、デザイナー等	117	102	1.15
その他の専門的職業	484	376	1.29
事務的職業	2,125	3,624	0.59
一般事務員	1,547	3,281	0.47
会計事務員	146	123	1.19
生産関連事務員	256	46	5.57
営業・販売関連事務員	119	120	0.99
外勤事務員			-
運輸・郵便事務	31	4	7.75
事務用機器操作の職業	26	50	0.52
販売の職業	1,478	753	1.98
商品販売の職業	1,404	650	2.16
販売類似の職業	4	10	0.40
営業の職業	68	93	0.73
サービスの職業	7,003	1,697	4.13
家庭生活支援サービス	34	16	2.13
介護サービスの職業	2,083	404	5.16
保健医療サービス	314	75	4.19
生活衛生サービス	565	103	5.49
飲食物調理の職業	1,975	465	4.25
接客・給仕の職業	1,632	336	4.86
居住施設・ビルの管理	63	129	0.49
その他のサービス	337	169	1.99
保安の職業	433	99	4.37
農林漁業の職業	84	45	1.87
生産工程の職業	1,373	564	2.43
生産設備(金属)	4	3	1.33
生産設備(金属除く)	8	4	2.00
生産設備(機械)	1	7	0.14
金属材料製造等	98	27	3.63
製品製造・加工処理	845	324	2.61
機械組立の職業	202	69	2.93
機械整備・修理の職業	50	15	3.33
製品検査(金属)	35	4	8.75
製品検査(金属除く)	65	13	5.00
機械検査の職業	25	11	2.27
生産関連・生産類似	40	87	0.46
輸送・機械運転の職業	560	212	2.64
鉄道運転の職業		1	-
自動車運転の職業	522	160	3.26
船舶・航空機運転			-
その他の輸送の職業	10	16	0.63
定置・建設機械運転	28	35	0.80
建設・探掘の職業	63	30	2.10
建設躯体工の職業	14	4	3.50
建設の職業	20	10	2.00
電気工事の職業	1	10	0.10
土木の職業	28	5	5.60
探掘の職業		1	-
運搬・清掃等の職業	3,381	2,893	1.17
運搬の職業	521	184	2.83
清掃の職業	1,688	575	2.94
包装の職業	246	74	3.32
その他の運搬等の職業	926	2,060	0.45
分類不能の職業		2,879	-
(IT関連の職業計)	170	167	1.02
(IT技術関連)	36	47	0.77
(IT操作関連)	90	107	0.84
(IT製造関連)	44	13	3.38
(福祉関連の職業計)	3,380	1,004	3.37
(介護関連)	2,573	504	5.11
(その他の福祉)	807	500	1.61

※ 資料出所：職業安定業務統計

※ 職種は平成24年3月改定「厚生労働省編職業分類表」に基づくもの。

※ 有効求人倍率は原数値

※ この数値は、京都労働局管内の南部5公共職業安定所の合計数です。

※ 求人募集数・求職者数・求人倍率は正式にはそれぞれ有効求人人数・有効求職者数・有効求人倍率といえます。

※ 常用とは、雇用契約において雇用期間の定めがないか又は4ヶ月以上の雇用期間が定められているもの(季節労働者を除く)をいいます。

※ 常用的パートとは、パートタイムの内雇用期間の定めがないか又は4ヶ月以上の雇用期間によって就労するものをいいます。

※ 「IT関連の職業」及び「福祉関連の職業」についてはそれぞれの職業から抽出した内数

「IT技術関連」とは……電気・電子・電気通信設計技術者、同機器生産技術者、システムコンサルタント、システム設計技術者、ソフトウェア開発技術者、プログラマーなど

「IT操作関連」とは……グラフィックデザイナー、ウェブデザイナー、データ入力係員、製図工など

「IT製造関連」とは……電気通信機械器具組立工、半導体製品製造工、被覆電線製造工、電気通信機械器具修理工、通信線架線・敷設作業員、電気通信設備作業員など

「介護関連」とは……福祉施設指導専門員、介護支援専門員、医療ソーシャルワーカー、家政婦(夫)、家事手伝い、施設介護員、訪問介護職など

「その他の福祉」とは……保健師、助産師、看護師、理学療法士、作業療法士、視能訓練士、言語聴覚士、福祉相談・指導専門員など

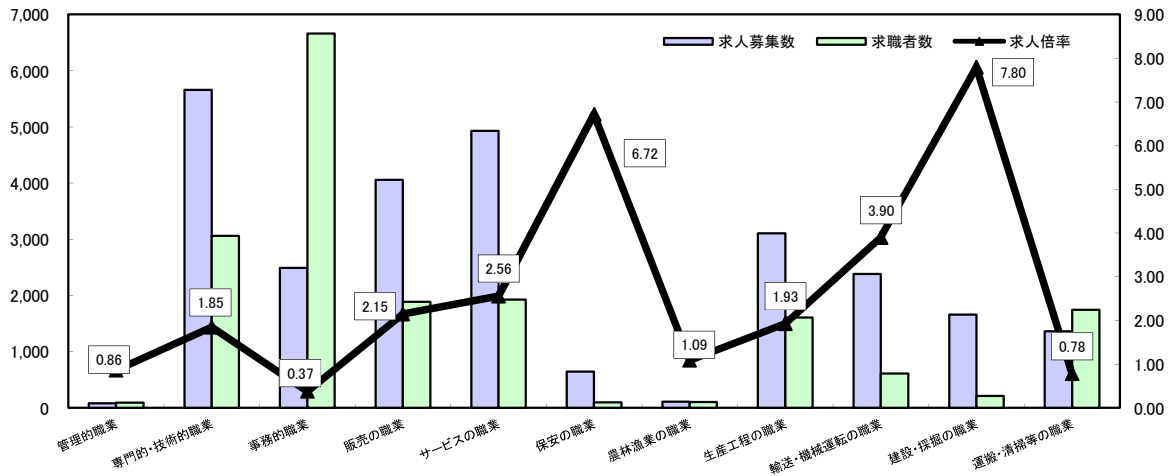
求人・求職バランスシート

平成30年6月

ハローワーク南部5所

(京都西陣所、京都七条所、伏見所、宇治所、京都田辺所)

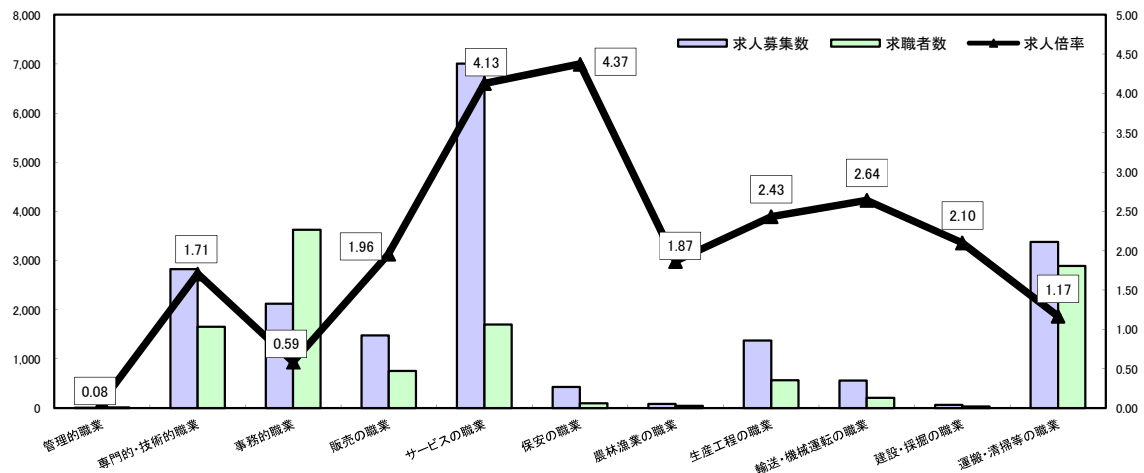
常 用



*求人募集数・求職者数は左目盛(人)、求人倍率は右目盛(倍)

	管理的職業	専門的・技術的職業	事務的職業	販売の職業	サービスの職業	保安の職業	農林漁業の職業	生産工程の職業	輸送・機械運転の職業	建設・探掘の職業	運搬・清掃等の職業	職業の合計
求人募集数	79	5,658	2,491	4,058	4,931	645	110	3,104	2,385	1,661	1,364	26,486
求職者数	92	3,058	6,660	1,888	1,926	96	101	1,610	612	213	1,747	21,288
求人倍率	0.86	1.85	0.37	2.15	2.56	6.72	1.09	1.93	3.90	7.80	0.78	1.24

常用的パート



*求人募集数・求職者数は左目盛(人)、求人倍率は右目盛(倍)

	管理的職業	専門的・技術的職業	事務的職業	販売の職業	サービスの職業	保安の職業	農林漁業の職業	生産工程の職業	輸送・機械運転の職業	建設・探掘の職業	運搬・清掃等の職業	職業の合計
求人募集数	1	2,825	2,125	1,476	7,003	433	84	1,373	560	63	3,381	19,324
求職者数	12	1,653	3,624	753	1,697	99	45	564	212	30	2,893	14,461
求人倍率	0.08	1.71	0.59	1.96	4.13	4.37	1.87	2.43	2.64	2.10	1.17	1.34

- (注) 1 求人募集数・求職者数・求人倍率は正式にはそれぞれ有効求人数・有効求職者数・有効求人倍率といいます。
 2 求人倍率は、求職者1人あたりの求人募集数を意味しています。
 3 [職業の合計]欄には、[職業分類不能]を含みます。
 4 常用とは、雇用契約において雇用期間の定めがないか又は4ヶ月以上の雇用期間が定められているもの(季節労働者を除く)をいいます。
 5 常用的パートとは、パートタイムのうち雇用期間の定めがないか又は4ヶ月以上の雇用期間によって就労するものをいいます。

求人・求職バランスシート(平成30年6月分)

ハローワーク北部3所計

(福知山所、舞鶴所、峰山所)

◎常用

(単位:人倍)

職業計	求人募集数	求職者数	求人倍率
職業計	3,889	2,645	1.47
管理的職業	18	6	3.00
専門的・技術的職業	803	245	3.28
開発技術者	50	10	5.00
製造技術者	30	38	0.79
建築・土木技術者等	263	28	9.39
情報処理・通信技術者	14	9	1.56
その他の技術者	4	1	4.00
医師・薬剤師等	24	4	6.00
保健師、助産師等	139	46	3.02
医療技術者	70	15	4.67
その他の保健医療	17	8	2.13
社会福祉の専門的職業	140	44	3.18
美術家、デザイナー等	16	11	1.45
その他の専門的職業	36	31	1.16
事務的職業	286	675	0.42
一般事務員	181	603	0.30
会計事務員	29	16	1.81
生産関連事務員	36	15	2.40
営業・販売関連事務員	32	35	0.91
外勤事務員	1	-	-
運輸・郵便事務	6	3	2.00
事務用機器操作の職業	1	3	0.33
販売の職業	388	155	2.50
商品販売の職業	173	83	2.08
販売類別の職業	10	1	10.00
営業の職業	205	71	2.89
サービスの職業	718	279	2.57
家庭生活支援サービス	-	-	-
介護サービスの職業	227	83	2.73
保健医療サービス	34	19	1.79
生活衛生サービス	66	16	4.13
飲食物調理の職業	159	77	2.06
接客・給仕の職業	197	64	3.08
居住施設・ビルの管理	1	3	0.33
その他のサービス	32	17	1.88
保安の職業	135	29	4.66
農林漁業の職業	42	24	1.75
生産工程の職業	702	513	1.37
生産設備(金属)	4	26	0.15
生産設備(金属除く)	9	13	0.69
生産設備(機械)	5	6	0.83
金属材料製造等	162	47	3.45
製品製造・加工処理	219	186	1.18
機械組立の職業	83	75	1.11
機械整備・修理の職業	130	36	3.61
製品検査(金属)	12	8	1.50
製品検査(金属除く)	17	12	1.42
機械検査の職業	25	13	1.92
生産関連・生産類似	36	91	0.40
輸送・機械運転の職業	257	155	1.66
鉄道運転の職業	2	-	-
自動車運転の職業	185	106	1.75
船舶・航空機運転	4	1	4.00
その他の輸送の職業	26	23	1.13
定置・建設機械運転	40	25	1.60
建設・探掘の職業	409	77	5.31
建設躯体工事の職業	94	12	7.83
建設の職業	109	21	5.19
電気工事の職業	55	13	4.23
土木の職業	147	31	4.74
探掘の職業	4	-	-
運搬・清掃等の職業	133	385	0.35
運搬の職業	69	92	0.75
清掃の職業	27	81	0.33
包装の職業	11	3	3.67
その他の運搬等の職業	26	209	0.12
分類不能の職業	-	102	-
(IT関連の職業計)	78	38	2.05
(IT技術関連)	53	16	3.31
(IT操作関連)	12	13	0.92
(IT製造関連)	13	9	1.44
(福祉関連の職業計)	505	158	3.20
(介護関連)	327	105	3.11
(その他の福祉)	178	53	3.36

◎常用的パート

(単位:人倍)

職業計	求人募集数	求職者数	求人倍率
職業計	2,569	2,358	1.09
管理的職業	2	4	0.50
専門的・技術的職業	280	229	1.22
開発技術者	-	1	-
製造技術者	-	17	-
建築・土木技術者等	3	3	1.00
情報処理・通信技術者	-	1	-
その他の技術者	1	2	0.50
医師・薬剤師等	17	2	8.50
保健師、助産師等	102	81	1.26
医療技術者	33	9	3.67
その他の保健医療	3	8	0.38
社会福祉の専門的職業	73	73	1.00
美術家、デザイナー等	6	4	1.50
その他の専門的職業	42	28	1.50
事務的職業	184	540	0.34
一般事務員	155	509	0.30
会計事務員	11	13	0.85
生産関連事務員	9	7	1.29
営業・販売関連事務員	7	7	1.00
外勤事務員	1	-	-
運輸・郵便事務	1	-	-
事務用機器操作の職業	2	2	1.00
販売の職業	352	108	3.28
商品販売の職業	340	97	3.51
販売類別の職業	1	1	1.00
営業の職業	11	10	1.10
サービスの職業	924	371	2.49
家庭生活支援サービス	-	4	-
介護サービスの職業	170	74	2.30
保健医療サービス	28	29	0.97
生活衛生サービス	46	19	2.42
飲食物調理の職業	211	135	1.56
接客・給仕の職業	444	79	5.62
居住施設・ビルの管理	6	4	1.50
その他のサービス	19	27	0.70
保安の職業	41	21	1.95
農林漁業の職業	21	13	1.62
生産工程の職業	235	204	1.15
生産設備(金属)	1	-	-
生産設備(金属除く)	1	5	-
生産設備(機械)	1	-	-
金属材料製造等	12	11	1.09
製品製造・加工処理	118	90	1.31
機械組立の職業	36	27	1.33
機械整備・修理の職業	1	4	0.25
製品検査(金属)	12	14	0.86
製品検査(金属除く)	31	21	1.48
機械検査の職業	20	7	2.86
生産関連・生産類似	5	23	0.22
輸送・機械運転の職業	51	36	1.42
鉄道運転の職業	-	-	-
自動車運転の職業	47	32	1.47
船舶・航空機運転	-	-	-
その他の輸送の職業	1	3	0.33
定置・建設機械運転	3	1	3.00
建設・探掘の職業	6	7	0.86
建設躯体工事の職業	1	-	-
建設の職業	2	2	1.00
電気工事の職業	2	-	-
土木の職業	4	2	2.00
探掘の職業	-	-	-
運搬・清掃等の職業	473	700	0.68
運搬の職業	98	54	1.81
清掃の職業	207	148	1.40
包装の職業	33	10	3.30
その他の運搬等の職業	135	488	0.28
分類不能の職業	-	125	-
(IT関連の職業計)	11	12	0.92
(IT技術関連)	-	3	-
(IT操作関連)	6	6	1.00
(IT製造関連)	5	3	1.67
(福祉関連の職業計)	329	177	1.86
(介護関連)	216	92	2.35
(その他の福祉)	113	85	1.33

※ 資料出所:職業安定業務統計

※ 職種は平成24年3月改定「厚生労働省編職業分類表」に基づくもの。

※ 有効求人倍率は原数値

※ この数値は、京都労働局管内の北部3公共職業安定所の合計数です。

※ 求人募集数・求職者数・求人倍率は正式にはそれぞれ有効求人数・有効求職者数・有効求人倍率といえます。

※ 常用とは、雇用契約において雇用期間の定めがないか又は4ヶ月以上の雇用期間が定められているもの(季節労働者を除く)をいいます。

※ 常用的パートとは、パートタイムの内雇用期間の定めがないか又は4ヶ月以上の雇用期間によって就労するものをいいます。

※ 「IT関連の職業」及び「福祉関連の職業」についてはそれぞれの職業から抽出した内数

「IT技術関連」とは……電気・電子・電気通信設計技術者、同機器生産技術者、システムコンサルタント、システム設計技術者、ソフトウェア開発技術者、プログラマーなど

「IT操作関連」とは……グラフィックデザイナー、ウェブデザイナー、データ入力係員、製図工など

「IT製造関連」とは……電気通信機械器具組立工、半導体製品製造工、被覆電線製造工、電気通信機械器具修理工、通信線架線・敷設作業員、電気通信設備作業員など

「介護関連」とは……福祉施設指導専門員、介護支援専門員、医療ソーシャルワーカー、家政婦(夫)、家事手伝、施設介護員、訪問介護職など

「その他の福祉」とは……保健師、助産師、看護師、理学療法士、作業療法士、視能訓練士、言語聴覚士、福祉相談・指導専門員など

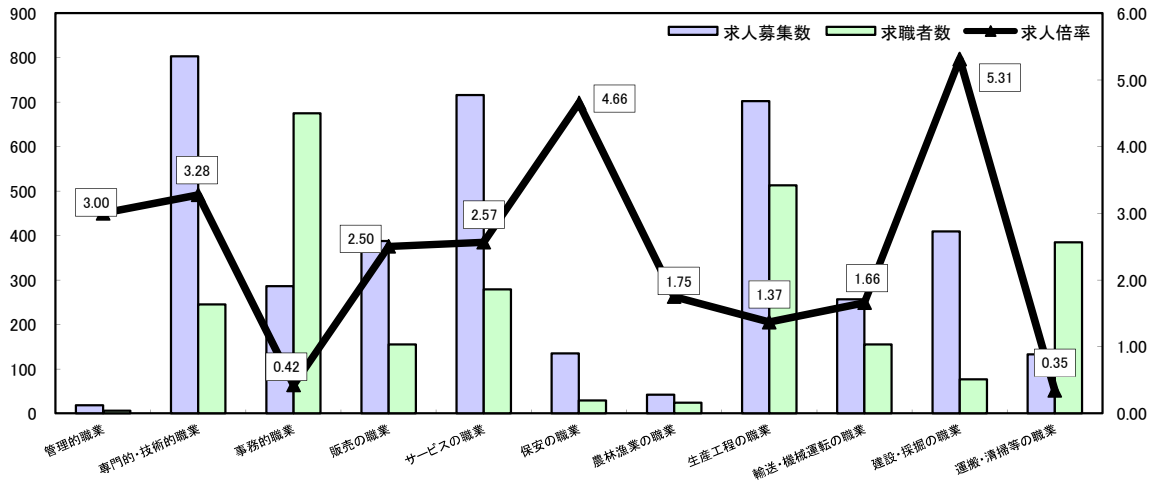
求人・求職バランスシート

平成30年6月

ハローワーク北部3所

(福知山所、舞鶴所、峰山所)

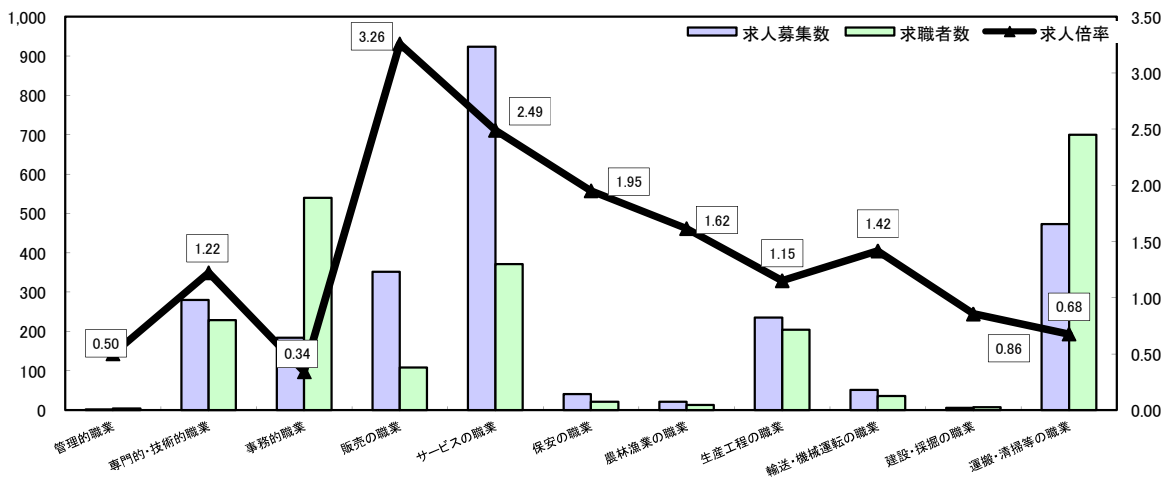
常 用



*求人募集数・求職者数は左目盛(人)、求人倍率は右目盛(倍)

	管理的職業	専門的・技術的職業	事務的職業	販売の職業	サービスの職業	保安の職業	農林漁業の職業	生産工程の職業	輸送・機械運転の職業	建設・採掘の職業	運搬・清掃等の職業	職業の合計
求人募集数	18	803	286	388	716	135	42	702	257	409	133	3,889
求職者数	6	245	675	155	279	29	24	513	155	77	385	2,645
求人倍率	3.00	3.28	0.42	2.50	2.57	4.66	1.75	1.37	1.66	5.31	0.35	1.47

常用的パート



*求人募集数・求職者数は左目盛(人)、求人倍率は右目盛(倍)

	管理的職業	専門的・技術的職業	事務的職業	販売の職業	サービスの職業	保安の職業	農林漁業の職業	生産工程の職業	輸送・機械運転の職業	建設・採掘の職業	運搬・清掃等の職業	職業の合計
求人募集数	2	280	184	352	924	41	21	235	51	6	473	2,569
求職者数	4	229	540	108	371	21	13	204	36	7	700	2,358
求人倍率	0.50	1.22	0.34	3.26	2.49	1.95	1.62	1.15	1.42	0.86	0.68	1.09

- (注) 1 求人募集数・求職者数・求人倍率は正式にはそれぞれ有効求人数・有効求職者数・有効求人倍率といいます。
 2 求人倍率は、求職者1人あたりの求人募集数を意味しています。
 3 [職業の合計]欄には、[職業分類不能]を含みます。
 4 常用とは、雇用契約において雇用期間の定めがないか又は4ヶ月以上の雇用期間が定められているもの(季節労働者を除く)をいいます。
 5 常用的パートとは、パートタイムのうち雇用期間の定めがないか又は4ヶ月以上の雇用期間によって就労するものをいいます。