

求人・求職バランスシート(平成30年5月分)

京都労働局

◎常用

(単位:人,倍)

職業計	求人募集数	求職者数	求人倍率
職業計	31,578	25,291	1.25
管理的職業	141	104	1.38
専門的・技術的職業	6,940	3,589	1.93
開発技術者	517	150	3.45
製造技術者	193	351	0.55
建築・土木技術者等	1,083	190	5.70
情報処理・通信技術者	687	321	2.14
その他の技術者	26	13	2.00
医師・薬剤師等	141	37	3.81
保健師・助産師等	1,065	449	2.37
医療技術者	555	172	3.23
その他の保健医療	674	196	3.44
社会福祉の専門的職業	1,378	524	2.63
美術家、デザイナー等	263	459	0.57
その他の専門的職業	358	727	0.49
事務的職業	2,883	7,685	0.38
一般事務員	1,830	6,483	0.28
会計事務員	314	419	0.75
生産関連事務員	306	180	1.70
営業・販売関連事務員	367	502	0.73
外勤事務員	5	2	2.50
運輸・郵便事務	49	22	2.23
事務用機器操作の職業	12	57	0.21
販売の職業	4,469	2,151	2.08
商品販売の職業	2,205	906	2.43
販売類似の職業	253	29	8.72
営業の職業	2,011	1,216	1.65
サービスの職業	5,919	2,285	2.59
家庭生活支援サービス	3	2	1.50
介護サービスの職業	2,079	711	2.92
保健医療サービス	314	125	2.51
生活衛生サービス	628	195	3.22
飲食物調理の職業	1,526	527	2.90
接客・給仕の職業	1,134	439	2.58
居住施設・ビル管理	78	127	0.61
その他のサービス	157	159	0.99
保安の職業	852	131	6.50
農林漁業の職業	145	145	1.00
生産工程の職業	4,020	2,202	1.83
生産設備(金属)	27	50	0.54
生産設備(金属除く)	96	42	2.29
生産設備(機械)	98	38	2.58
金属材料製造等	985	278	3.54
製品製造・加工処理	1,087	801	1.36
機械組立の職業	761	374	2.03
機械整備・修理の職業	508	135	3.76
製品検査(金属)	38	20	1.90
製品検査(金属除く)	67	24	2.79
機械検査の職業	70	19	3.68
生産関連・生産類似	283	421	0.67
輸送・機械運転の職業	2,564	793	3.23
鉄道運転の職業	2	3	0.67
自動車運転の職業	2,169	525	4.13
船舶・航空機運転	3	4	0.75
その他の輸送の職業	122	74	1.65
定置・建設機械運転	268	187	1.43
建設・探掘の職業	2,056	306	6.72
建設躯体工事の職業	466	22	21.18
建設の職業	628	102	6.16
電気工事の職業	375	92	4.08
土木の職業	579	90	6.43
採掘の職業	8	-	-
運搬・清掃等の職業	1,589	2,183	0.73
運搬の職業	833	583	1.43
清掃の職業	298	340	0.88
包装の職業	45	26	1.73
その他の運搬等の職業	413	1,214	0.34
分類不能の職業	-	3,757	-
(IT関連の職業計)	1,441	858	1.68
(IT技術関連)	993	424	2.34
(IT操作関連)	257	389	0.66
(IT製造関連)	191	45	4.24
(福祉関連の職業計)	4,360	1,537	2.83
(介護関連)	2,932	961	3.05
(その他の福祉)	1,418	576	2.46

◎常用的パート

(単位:人,倍)

職業計	求人募集数	求職者数	求人倍率
職業計	22,598	17,209	1.31
管理的職業	5	15	0.33
専門的・技術的職業	3,198	1,984	1.61
開発技術者	10	30	0.33
製造技術者	9	91	0.10
建築・土木技術者等	38	33	1.15
情報処理・通信技術者	24	29	0.83
その他の技術者	3	3	1.00
医師・薬剤師等	131	49	2.67
保健師・助産師等	844	537	1.57
医療技術者	316	111	2.85
その他の保健医療	247	109	2.27
社会福祉の専門的職業	894	439	2.04
美術家、デザイナー等	124	116	1.07
その他の専門的職業	556	437	1.27
事務的職業	2,367	4,257	0.56
一般事務員	1,746	3,896	0.45
会計事務員	159	130	1.22
生産関連事務員	277	47	5.89
営業・販売関連事務員	133	124	1.07
外勤事務員	-	3	-
運輸・郵便事務	26	8	3.25
事務用機器操作の職業	26	49	0.53
販売の職業	1,957	903	2.17
商品販売の職業	1,869	788	2.37
販売類似の職業	5	10	0.50
営業の職業	83	105	0.79
サービスの職業	8,139	2,105	3.87
家庭生活支援サービス	31	16	1.94
介護サービスの職業	2,245	465	4.83
保健医療サービス	363	99	3.67
生活衛生サービス	604	112	5.39
飲食物調理の職業	2,348	633	3.71
接客・給仕の職業	2,141	441	4.85
居住施設・ビル管理	79	153	0.52
その他のサービス	328	186	1.76
保安の職業	506	122	4.15
農林漁業の職業	126	61	2.07
生産工程の職業	1,591	737	2.16
生産設備(金属)	4	4	1.00
生産設備(金属除く)	21	11	1.91
生産設備(機械)	1	6	0.17
金属材料製造等	117	40	2.93
製品製造・加工処理	896	365	2.45
機械組立の職業	251	97	2.59
機械整備・修理の職業	56	25	2.24
製品検査(金属)	52	24	2.17
製品検査(金属除く)	112	36	3.11
機械検査の職業	36	17	2.12
生産関連・生産類似	45	112	0.40
輸送・機械運転の職業	607	262	2.32
鉄道運転の職業	-	1	-
自動車運転の職業	563	211	2.67
船舶・航空機運転	-	-	-
その他の輸送の職業	10	16	0.63
定置・建設機械運転	34	34	1.00
建設・探掘の職業	74	35	2.11
建設躯体工事の職業	13	4	3.25
建設の職業	22	13	1.69
電気工事の職業	1	9	0.11
土木の職業	38	9	4.22
採掘の職業	-	-	-
運搬・清掃等の職業	4,028	3,659	1.10
運搬の職業	693	239	2.90
清掃の職業	1,911	706	2.71
包装の職業	284	85	3.34
その他の運搬等の職業	1,140	2,629	0.43
分類不能の職業	-	3,069	-
(IT関連の職業計)	198	187	1.05
(IT技術関連)	35	54	0.65
(IT操作関連)	95	112	0.85
(IT製造関連)	66	21	3.14
(福祉関連の職業計)	3,758	1,188	3.16
(介護関連)	2,813	581	4.84
(その他の福祉)	945	607	1.56

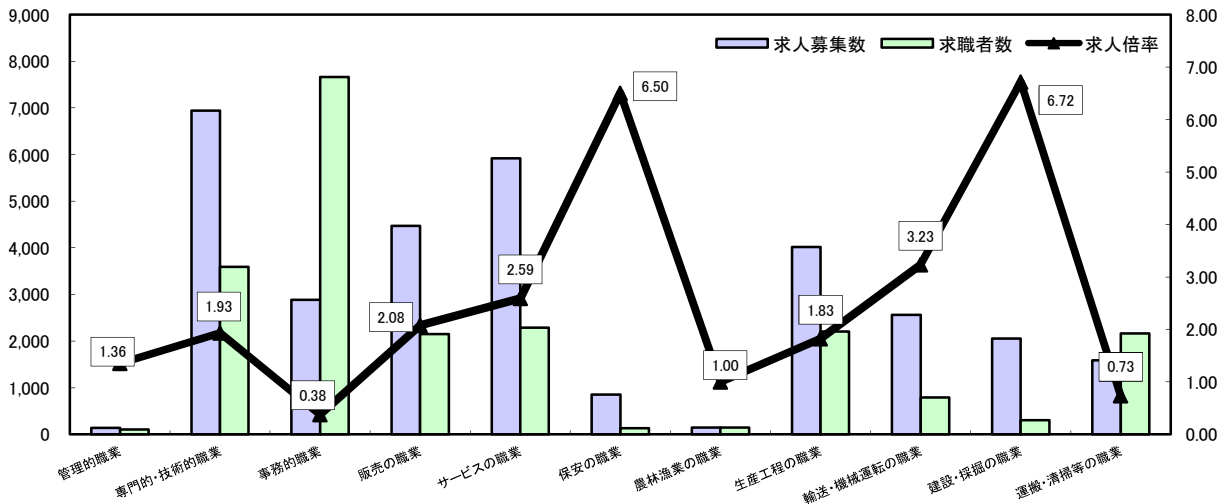
※ 資料出所:職業安定業務統計
 ※ 職種は平成24年3月改定「厚生労働省編職業分類表」に基づくもの。
 ※ 有効求人倍率は原数値
 ※ この数値は、京都労働局管内の公共職業安定所の合計数です。
 ※ 求人募集数・求職者数・求人倍率は正式にはそれぞれ有効求人数・有効求職者数・有効求人倍率といえます。
 ※ 常用とは、雇用契約において雇用期間の定めがないか又は4ヶ月以上の雇用期間が定められているもの(季節労働者を除く)をいいます。
 ※ 常用的パートとは、パートタイムの内雇用期間の定めがないか又は4ヶ月以上の雇用期間によって就労するものをいいます。
 ※ 「IT関連の職業」及び「福祉関連の職業」についてはそれぞれの職業から抽出した内数
 「IT技術関連」とは……電気・電子・電気通信設計技術者、同機器生産技術者、システムコンサルタント、システム設計技術者、ソフトウェア開発技術者、プログラマーなど
 「IT操作関連」とは……グラフィックデザイナー、ウェブデザイナー、データ入力係員、製図工など
 「IT製造関連」とは……電気通信機械器具組立工、半導体製品製造工、被覆電線製造工、電気通信機械器具修理工、通信線架線・敷設作業員、電気通信設備作業員など
 「介護関連」とは……福祉施設指導専門員、介護支援専門員、医療ソーシャルワーカー、家政婦(夫)、家事手伝、施設介護員、訪問介護職など
 「その他の福祉」とは……保健師、助産師、看護師、理学療法士、作業療法士、視能訓練士、言語聴覚士、福祉相談・指導専門員など

求人・求職バランスシート

平成30年5月

京都労働局

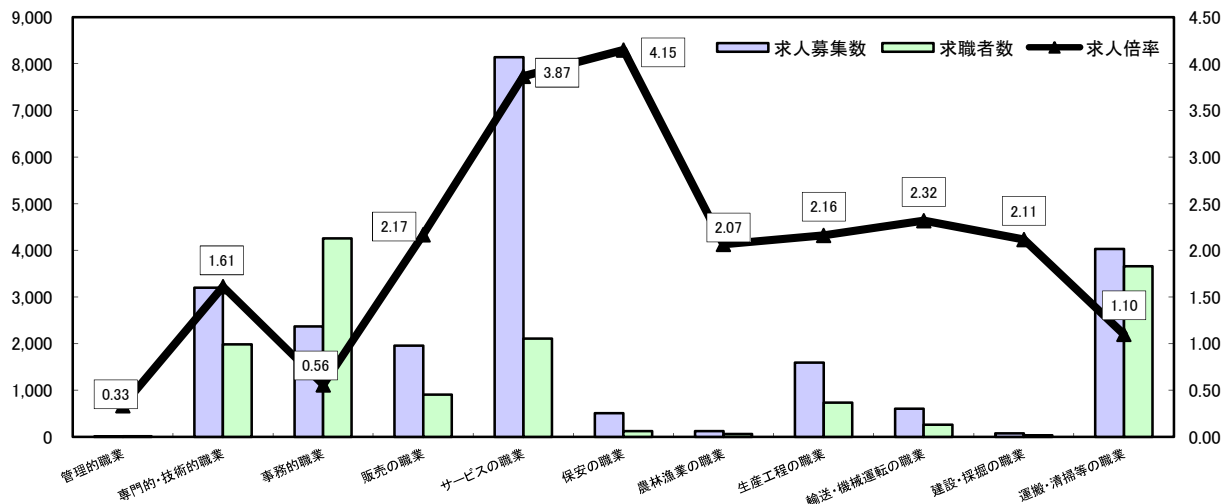
常用



*求人募集数・求職者数は左目盛(人)、求人倍率は右目盛(倍)

	管理的職業	専門的・技術的職業	事務的職業	販売の職業	サービスの職業	保安の職業	農林漁業の職業	生産工程の職業	輸送・機械運転の職業	建設・採掘の職業	運搬・清掃等の職業	職業の合計
求人募集数	141	6,940	2,883	4,469	5,919	852	145	4,020	2,564	2,056	1,589	31,578
求職者数	104	3,589	7,665	2,151	2,285	131	145	2,202	793	306	2,163	25,291
求人倍率	1.36	1.93	0.38	2.08	2.59	6.50	1.00	1.83	3.23	6.72	0.73	1.25

常用的パート



*求人募集数・求職者数は左目盛(人)、求人倍率は右目盛(倍)

	管理的職業	専門的・技術的職業	事務的職業	販売の職業	サービスの職業	保安の職業	農林漁業の職業	生産工程の職業	輸送・機械運転の職業	建設・採掘の職業	運搬・清掃等の職業	職業の合計
求人募集数	5	3,196	2,367	1,957	8,139	506	126	1,591	607	74	4,028	22,596
求職者数	15	1,984	4,257	903	2,105	122	61	737	262	35	3,659	17,209
求人倍率	0.33	1.61	0.56	2.17	3.87	4.15	2.07	2.16	2.32	2.11	1.10	1.31

- (注) 1 求人募集数・求職者数・求人倍率は正式にはそれぞれ有効求人数・有効求職者数・有効求人倍率といいます。
 2 求人倍率は、求職者1人あたりの求人募集数を意味しています。
 3 [職業の合計]欄には、[職業分類不能]を含みます。
 4 常用とは、雇用契約において雇用期間の定めがないか又は4ヶ月以上の雇用期間が定められているもの(季節労働者を除く)をいいます。
 5 常用的パートとは、パートタイムのうち雇用期間の定めがないか又は4ヶ月以上の雇用期間によって就労するものをいいます。

求人・求職バランスシート(平成30年5月分)

ハローワーク南部5所計

◎常用

◎常用的パート

(京都西陣所、京都七条所、伏見所、宇治所、京都田辺所)

	求人募集数	求職者数	求人倍率
職業計	27,805	22,580	1.22
管理的職業	124	98	1.27
専門的・技術的職業	6,124	3,312	1.85
開発技術者	464	140	3.31
製造技術者	165	310	0.53
建築・土木技術者等	811	161	5.04
情報処理・通信技術者	673	308	2.19
その他の技術者	23	11	2.09
医師・薬剤師等	116	32	3.63
保健師、助産師等	924	404	2.29
医療技術者	471	153	3.08
その他の保健医療	659	183	3.60
社会福祉の専門的職業	1,243	469	2.65
美術家、デザイナー等	251	451	0.56
その他の専門的職業	324	690	0.47
事務的職業	2,599	6,990	0.37
一般事務員	1,646	5,873	0.28
会計事務員	288	406	0.71
生産関連事務員	272	169	1.61
営業・販売関連事務員	335	465	0.72
外勤事務員	4	2	2.00
運輸・郵便事務	43	20	2.15
事務用機器操作の職業	11	55	0.20
販売の職業	4,080	1,985	2.06
商品販売の職業	2,037	818	2.49
販売類別の職業	243	28	8.68
営業の職業	1,800	1,139	1.58
サービスの職業	5,175	1,992	2.60
家庭生活支援サービス	3	2	1.50
介護サービスの職業	1,849	620	2.98
保健医療サービス	276	108	2.56
生活衛生サービス	572	179	3.20
飲食物調理の職業	1,360	450	3.02
接客・給仕の職業	923	371	2.49
居住施設・ビルの管理	77	121	0.64
その他のサービス	115	141	0.82
保安の職業	725	104	6.87
農林漁業の職業	105	116	0.91
生産工程の職業	3,264	1,691	1.93
生産設備(金属)	21	27	0.78
生産設備(金属除く)	87	30	2.90
生産設備(機械)	92	35	2.63
金属材料製造等	817	224	3.65
製品製造・加工処理	843	608	1.39
機械組立の職業	650	299	2.17
機械整備・修理の職業	388	104	3.73
製品検査(金属)	28	12	2.33
製品検査(金属除く)	54	17	3.18
機械検査の職業	41	10	4.10
生産関連・生産類似	243	325	0.75
輸送・機械運転の職業	2,306	623	3.70
鉄道運転の職業		3	-
自動車運転の職業	1,984	403	4.92
船舶・航空機運転		3	-
その他の輸送の職業	88	51	1.73
定置・建設機械運転	234	163	1.44
建設・探掘の職業	1,658	230	7.21
建設躯体工事の職業	382	13	29.38
建設の職業	516	79	6.53
電気工事の職業	324	78	4.15
土木の職業	431	60	7.18
探掘の職業	5		-
運搬・清掃等の職業	1,445	1,784	0.82
運搬の職業	755	490	1.54
清掃の職業	276	260	1.06
包装の職業	33	23	1.43
その他の運搬等の職業	381	991	0.38
分類不能の職業		3,655	-
(IT関連の職業計)	1,366	818	1.67
(IT技術関連)	940	406	2.32
(IT操作関連)	248	378	0.66
(IT製造関連)	178	34	5.24
(福祉関連の職業計)	3,839	1,359	2.82
(介護関連)	2,610	838	3.11
(その他の福祉)	1,229	521	2.36

	求人募集数	求職者数	求人倍率
職業計	19,992	14,691	1.36
管理的職業	3	11	0.27
専門的・技術的職業	2,908	1,738	1.67
開発技術者	10	29	0.34
製造技術者	9	75	0.12
建築・土木技術者等	34	30	1.13
情報処理・通信技術者	24	28	0.86
その他の技術者	2	1	2.00
医師・薬剤師等	114	47	2.43
保健師、助産師等	742	447	1.66
医療技術者	281	97	2.90
その他の保健医療	243	100	2.43
社会福祉の専門的職業	815	366	2.23
美術家、デザイナー等	117	110	1.06
その他の専門的職業	517	408	1.27
事務的職業	2,178	3,680	0.59
一般事務員	1,597	3,346	0.48
会計事務員	147	121	1.21
生産関連事務員	265	41	6.46
営業・販売関連事務員	121	117	1.03
外勤事務員		1	-
運輸・郵便事務	24	7	3.43
事務用機器操作の職業	24	47	0.51
販売の職業	1,598	780	2.05
商品販売の職業	1,535	676	2.27
販売類別の職業	4	10	0.40
営業の職業	59	94	0.63
サービスの職業	7,181	1,700	4.22
家庭生活支援サービス	31	13	2.38
介護サービスの職業	2,058	380	5.42
保健医療サービス	331	76	4.36
生活衛生サービス	565	99	5.71
飲食物調理の職業	2,116	482	4.39
接客・給仕の職業	1,699	347	4.90
居住施設・ビルの管理	72	148	0.49
その他のサービス	309	155	1.99
保安の職業	471	97	4.86
農林漁業の職業	101	48	2.10
生産工程の職業	1,371	517	2.65
生産設備(金属)	4	2	2.00
生産設備(金属除く)	21	5	4.20
生産設備(機械)	1	6	0.17
金属材料製造等	102	26	3.92
製品製造・加工処理	787	279	2.82
機械組立の職業	217	67	3.24
機械整備・修理の職業	54	18	3.00
製品検査(金属)	41	5	8.20
製品検査(金属除く)	78	14	5.57
機械検査の職業	27	8	3.38
生産関連・生産類似	39	87	0.45
輸送・機械運転の職業	551	221	2.49
鉄道運転の職業		1	-
自動車運転の職業	512	175	2.93
船舶・航空機運転			-
その他の輸送の職業	8	13	0.62
定置・建設機械運転	31	32	0.97
建設・探掘の職業	69	29	2.38
建設躯体工事の職業	13	3	4.33
建設の職業	21	10	2.10
電気工事の職業	1	9	0.11
土木の職業	34	7	4.86
探掘の職業			-
運搬・清掃等の職業	3,561	2,932	1.21
運搬の職業	601	188	3.20
清掃の職業	1,707	561	3.04
包装の職業	254	74	3.43
その他の運搬等の職業	999	2,109	0.47
分類不能の職業		2,938	-
(IT関連の職業計)	181	171	1.06
(IT技術関連)	35	51	0.69
(IT操作関連)	87	105	0.83
(IT製造関連)	59	15	3.93
(福祉関連の職業計)	3,409	993	3.43
(介護関連)	2,578	481	5.36
(その他の福祉)	831	512	1.62

※ 資料出所：職業安定業務統計
 ※ 職種は平成24年3月改定「厚生労働省編職業分類表」に基づくもの。
 ※ 有効求人倍率は原数値
 ※ この数値は、京都労働局管内の南部5公共職業安定所の合計数です。
 ※ 求人募集数・求職者数・求人倍率は正式にはそれぞれ有効求人人数・有効求職者数・有効求人倍率といえます。
 ※ 常用とは、雇用契約において雇用期間の定めがないか又は4ヶ月以上の雇用期間が定められているもの(季節労働者を除く)をいいます。
 ※ 常用的パートとは、パートタイムの内雇用期間の定めがないか又は4ヶ月以上の雇用期間によって就労するものをいいます。
 ※ 「IT関連の職業」及び「福祉関連の職業」についてはそれぞれの職業から抽出した内数
 「IT技術関連」とは……電気・電子・電気通信設計技術者、同機器生産技術者、システムコンサルタント、システム設計技術者、ソフトウェア開発技術者、プログラマーなど
 「IT操作関連」とは……グラフィックデザイナー、ウェブデザイナー、データ入力係員、製図工など
 「IT製造関連」とは……電気通信機械器具組立工、半導体製品製造工、被覆電線製造工、電気通信機械器具修理工、通信線架線・敷設作業員、電気通信設備作業員など
 「介護関連」とは……福祉施設指導専門員、介護支援専門員、医療ソーシャルワーカー、家政婦(夫)、家事手伝い、施設介護員、訪問介護職など
 「その他の福祉」とは……保健師、助産師、看護師、理学療法士、作業療法士、視能訓練士、言語聴覚士、福祉相談・指導専門員など

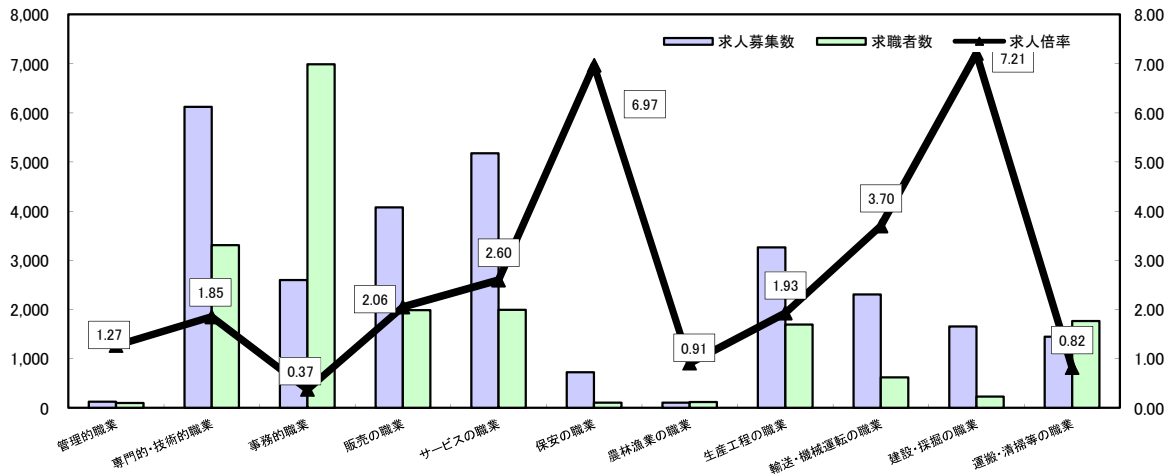
求人・求職バランスシート

平成30年5月

ハローワーク南部5所

(京都西陣所、京都七条所、伏見所、宇治所、京都田辺所)

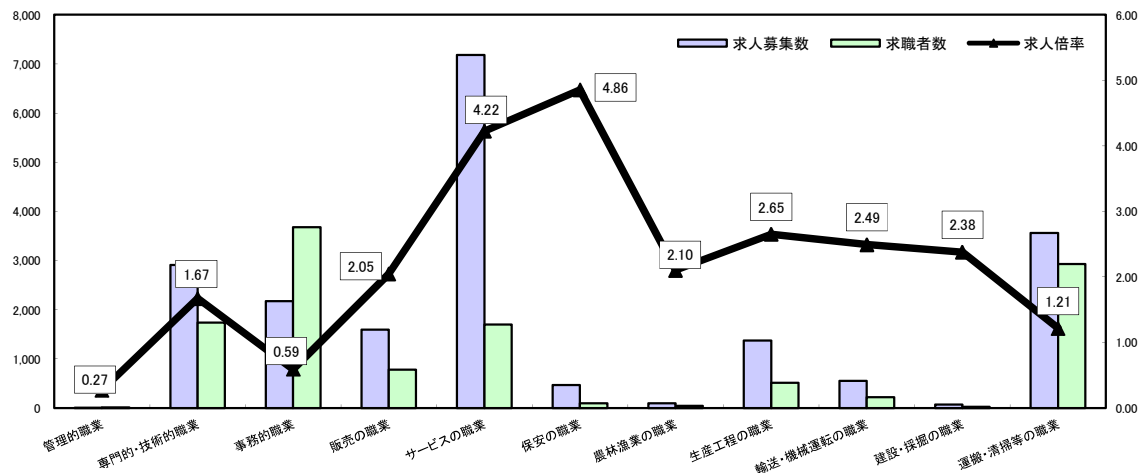
常 用



*求人募集数・求職者数は左目盛(人)、求人倍率は右目盛(倍)

	管理的職業	専門的・技術的職業	事務的職業	販売の職業	サービスの職業	保安の職業	農林漁業の職業	生産工程の職業	輸送・機械運転の職業	建設・探掘の職業	運搬・清掃等の職業	職業の合計
求人募集数	124	6,124	2,599	4,080	5,175	725	105	3,264	2,306	1,658	1,445	27,605
求職者数	98	3,312	6,990	1,985	1,992	104	116	1,691	623	230	1,764	22,560
求人倍率	1.27	1.85	0.37	2.06	2.60	6.97	0.91	1.93	3.70	7.21	0.82	1.22

常用的パート



*求人募集数・求職者数は左目盛(人)、求人倍率は右目盛(倍)

	管理的職業	専門的・技術的職業	事務的職業	販売の職業	サービスの職業	保安の職業	農林漁業の職業	生産工程の職業	輸送・機械運転の職業	建設・探掘の職業	運搬・清掃等の職業	職業の合計
求人募集数	3	2,908	2,178	1,598	7,181	471	101	1,371	551	69	3,561	19,992
求職者数	11	1,738	3,680	780	1,700	97	48	517	221	29	2,932	14,691
求人倍率	0.27	1.67	0.59	2.05	4.22	4.86	2.10	2.65	2.49	2.38	1.21	1.36

- (注) 1 求人募集数・求職者数・求人倍率は正式にはそれぞれ有効求人数・有効求職者数・有効求人倍率といいます。
 2 求人倍率は、求職者1人あたりの求人募集数を意味しています。
 3 [職業の合計]欄には、[職業分類不能]を含みます。
 4 常用とは、雇用契約において雇用期間の定めがないか又は4ヶ月以上の雇用期間が定められているもの(季節労働者を除く)をいいます。
 5 常用的パートとは、パートタイムのうち雇用期間の定めがないか又は4ヶ月以上の雇用期間によって就労するものをいいます。

求人・求職バランスシート(平成30年5月分)

ハローワーク北部3所計

(福知山所、舞鶴所、峰山所)

◎常用

(単位:人倍)

職業計	求人募集数	求職者数	求人倍率
職業計	3,973	2,731	1.45
管理的職業	17	6	2.83
専門的・技術的職業	816	277	2.95
開発技術者	53	10	5.30
製造技術者	28	41	0.68
建築・土木技術者等	272	29	9.38
情報処理・通信技術者	14	13	1.08
その他の技術者	3	2	1.50
医師・薬剤師等	25	5	5.00
保健師・助産師等	141	45	3.13
医療技術者	84	19	4.42
その他の保健医療	15	13	1.15
社会福祉の専門的職業	135	55	2.45
美術家・デザイナー等	12	8	1.50
その他の専門的職業	34	37	0.92
事務的職業	284	675	0.42
一般事務員	184	610	0.30
会計事務員	26	13	2.00
生産関連事務員	34	11	3.09
営業・販売関連事務員	32	37	0.86
外勤事務員	1	-	-
運輸・郵便事務	6	2	3.00
事務用機器操作の職業	1	2	0.50
販売の職業	389	166	2.34
商品販売の職業	168	88	1.91
販売類別の職業	10	1	10.00
営業の職業	211	77	2.74
サービスの職業	744	293	2.54
家庭生活支援サービス	-	-	-
介護サービスの職業	230	91	2.53
保健医療サービス	38	17	2.24
生活衛生サービス	56	16	3.50
飲食物調理の職業	166	77	2.16
接客・給仕の職業	211	68	3.10
居住施設・ビルの管理	1	6	0.17
その他のサービス	42	18	2.33
保安の職業	127	27	4.70
農林漁業の職業	40	29	1.38
生産工程の職業	756	511	1.48
生産設備(金属)	6	23	0.26
生産設備(金属除く)	9	12	0.75
生産設備(機械)	6	3	2.00
金属材料製造等	168	54	3.11
製品製造・加工処理	244	193	1.26
機械組立の職業	111	75	1.48
機械整備・修理の職業	120	31	3.87
製品検査(金属)	10	8	1.25
製品検査(金属除く)	13	7	1.86
機械検査の職業	29	9	3.22
生産関連・生産類似	40	96	0.42
輸送・機械運転の職業	258	170	1.52
鉄道運転の職業	2	-	-
自動車運転の職業	185	122	1.52
船舶・航空機運転	3	1	3.00
その他の輸送の職業	34	23	1.48
定置・建設機械運転	34	24	1.42
建設・探掘の職業	398	76	5.24
建設躯体工事の職業	84	9	9.33
建設の職業	112	23	4.87
電気工事の職業	51	14	3.64
土木の職業	148	30	4.93
探掘の職業	3	-	-
運搬・清掃等の職業	144	399	0.36
運搬の職業	78	93	0.84
清掃の職業	22	80	0.28
包装の職業	12	3	4.00
その他の運搬等の職業	32	223	0.14
分類不能の職業	102	-	-
(IT関連の職業計)	75	40	1.88
(IT技術関連)	53	18	2.94
(IT操作関連)	9	11	0.82
(IT製造関連)	13	11	1.18
(福祉関連の職業計)	511	178	2.87
(介護関連)	322	123	2.62
(その他の福祉)	189	55	3.44

◎常用的パート

(単位:人倍)

職業計	求人募集数	求職者数	求人倍率
職業計	2,604	2,518	1.03
管理的職業	2	4	0.50
専門的・技術的職業	288	246	1.17
開発技術者	1	-	-
製造技術者	16	-	-
建築・土木技術者等	4	3	1.33
情報処理・通信技術者	1	1	1.00
その他の技術者	1	2	0.50
医師・薬剤師等	17	2	8.50
保健師・助産師等	102	90	1.13
医療技術者	35	14	2.50
その他の保健医療	4	9	0.44
社会福祉の専門的職業	79	73	1.08
美術家・デザイナー等	7	6	1.17
その他の専門的職業	39	29	1.34
事務的職業	189	577	0.33
一般事務員	149	550	0.27
会計事務員	12	9	1.33
生産関連事務員	12	6	2.00
営業・販売関連事務員	12	7	1.71
外勤事務員	2	-	-
運輸・郵便事務	2	1	2.00
事務用機器操作の職業	2	2	1.00
販売の職業	359	123	2.92
商品販売の職業	334	112	2.98
販売類別の職業	1	0	-
営業の職業	24	11	2.18
サービスの職業	958	405	2.37
家庭生活支援サービス	-	-	-
介護サービスの職業	187	85	2.20
保健医療サービス	32	23	1.39
生活衛生サービス	39	13	3.00
飲食物調理の職業	232	151	1.54
接客・給仕の職業	442	94	4.70
居住施設・ビルの管理	7	5	1.40
その他のサービス	19	31	0.61
保安の職業	35	25	1.40
農林漁業の職業	25	13	1.92
生産工程の職業	220	220	1.00
生産設備(金属)	2	-	-
生産設備(金属除く)	6	-	-
生産設備(機械)	6	-	-
金属材料製造等	15	14	1.07
製品製造・加工処理	109	86	1.27
機械組立の職業	34	30	1.13
機械整備・修理の職業	2	7	0.29
製品検査(金属)	11	19	0.58
製品検査(金属除く)	34	22	1.55
機械検査の職業	9	9	1.00
生産関連・生産類似	6	25	0.24
輸送・機械運転の職業	56	41	1.37
鉄道運転の職業	-	-	-
自動車運転の職業	51	36	1.42
船舶・航空機運転	-	-	-
その他の輸送の職業	2	3	0.67
定置・建設機械運転	3	2	1.50
建設・探掘の職業	5	6	0.83
建設躯体工事の職業	1	-	-
建設の職業	1	3	0.33
電気工事の職業	0	0	-
土木の職業	4	2	2.00
探掘の職業	-	-	-
運搬・清掃等の職業	467	727	0.64
運搬の職業	92	51	1.80
清掃の職業	204	145	1.41
包装の職業	30	11	2.73
その他の運搬等の職業	141	520	0.27
分類不能の職業	131	-	-
(IT関連の職業計)	15	16	0.94
(IT技術関連)	3	-	-
(IT操作関連)	8	7	1.14
(IT製造関連)	7	6	1.17
(福祉関連の職業計)	349	195	1.79
(介護関連)	235	100	2.35
(その他の福祉)	114	95	1.20

※ 資料出所:職業安定業務統計

※ 職種は平成24年3月改定「厚生労働省編職業分類表」に基づくもの。

※ 有効求人倍率は原数値

※ この数値は、京都労働局管内の北部3公共職業安定所の合計数です。

※ 求人募集数・求職者数・求人倍率は正式にはそれぞれ有効求人数・有効求職者数・有効求人倍率といえます。

※ 常用とは、雇用契約において雇用期間の定めがない又は4ヶ月以上の雇用期間が定められているもの(季節労働者を除く)をいいます。

※ 常用的パートとは、パートタイムの内雇用期間の定めがない又は4ヶ月以上の雇用期間によって就労するものをいいます。

※ 「IT関連の職業」及び「福祉関連の職業」についてはそれぞれの職業から抽出した内数

「IT技術関連」とは……電気・電子・電気通信設計技術者、同機器生産技術者、システムコンサルタント、システム設計技術者、ソフトウェア開発技術者、プログラマーなど

「IT操作関連」とは……グラフィックデザイナー、ウェブデザイナー、データ入力係員、製図工など

「IT製造関連」とは……電気通信機械器具組立工、半導体製品製造工、被覆電線製造工、電気通信機械器具修理工、通信線架線・敷設作業員、電気通信設備作業員など

「介護関連」とは……福祉施設指導専門員、介護支援専門員、医療ソーシャルワーカー、家政婦(夫)、家事手伝い、施設介護員、訪問介護職など

「その他の福祉」とは……保健師、助産師、看護師、理学療法士、作業療法士、視能訓練士、言語聴覚士、福祉相談・指導専門員など

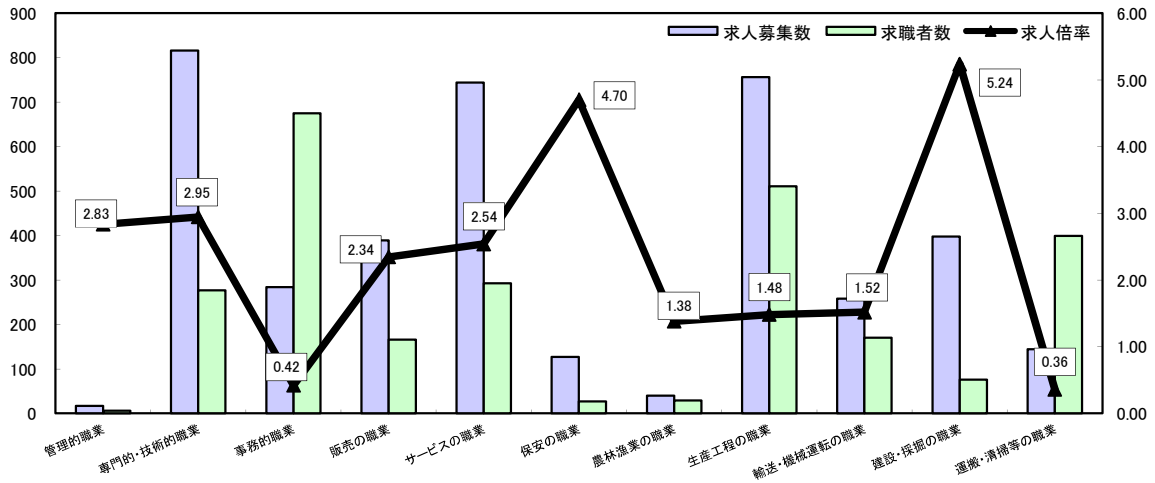
求人・求職バランスシート

平成30年5月

ハローワーク北部3所

(福知山所、舞鶴所、峰山所)

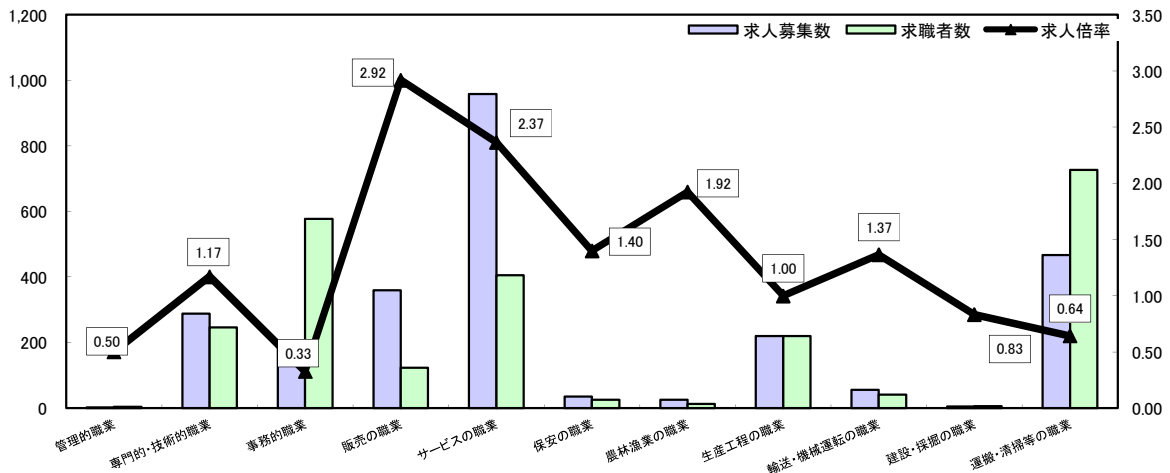
常 用



*求人募集数・求職者数は左目盛(人)、求人倍率は右目盛(倍)

	管理的職業	専門的・技術的職業	事務的職業	販売の職業	サービスの職業	保安の職業	農林漁業の職業	生産工程の職業	輸送・機械運転の職業	建設・採掘の職業	運搬・清掃等の職業	職業の合計
求人募集数	17	816	284	389	744	127	40	756	258	398	144	3,973
求職者数	6	277	675	166	293	27	29	511	170	76	399	2,731
求人倍率	2.83	2.95	0.42	2.34	2.54	4.70	1.38	1.48	1.52	5.24	0.36	1.45

常用的パート



*求人募集数・求職者数は左目盛(人)、求人倍率は右目盛(倍)

	管理的職業	専門的・技術的職業	事務的職業	販売の職業	サービスの職業	保安の職業	農林漁業の職業	生産工程の職業	輸送・機械運転の職業	建設・採掘の職業	運搬・清掃等の職業	職業の合計
求人募集数	2	288	189	359	958	35	25	220	56	5	467	2,604
求職者数	4	246	577	123	405	25	13	220	41	6	727	2,518
求人倍率	0.50	1.17	0.33	2.92	2.37	1.40	1.92	1.00	1.37	0.83	0.64	1.03

- (注) 1 求人募集数・求職者数・求人倍率は正式にはそれぞれ有効求人数・有効求職者数・有効求人倍率といいます。
 2 求人倍率は、求職者1人あたりの求人募集数を意味しています。
 3 [職業の合計]欄には、[職業分類不能]を含みます。
 4 常用とは、雇用契約において雇用期間の定めがないか又は4ヶ月以上の雇用期間が定められているもの(季節労働者を除く)をいいます。
 5 常用的パートとは、パートタイムのうち雇用期間の定めがないか又は4ヶ月以上の雇用期間によって就労するものをいいます。