

求人・求職バランスシート(平成30年4月分)

京都労働局

◎常用

(単位:人倍)

	求人募集数	求職者数	求人倍率
職業計	32,267	25,060	1.29
管理的職業	142	96	1.48
専門的・技術的職業	7,097	3,643	1.95
開発技術者	557	147	3.79
製造技術者	188	350	0.54
建築・土木技術者等	1,091	200	5.46
情報処理・通信技術者	707	335	2.11
その他の技術者	25	14	1.79
医師、薬剤師等	139	34	4.09
保健師、助産師等	1,093	426	2.57
医療技術者	550	165	3.33
その他の保健医療	618	207	2.99
社会福祉の専門的職業	1,488	541	2.75
美術家、デザイナー等	251	438	0.57
その他の専門的職業	390	786	0.50
事務的職業	3,006	7,709	0.39
一般事務員	1,905	6,533	0.29
会計事務員	342	430	0.80
生産関連事務員	312	182	1.71
営業・販売関連事務員	368	489	0.75
外勤事務員	7	1	7.00
運輸・郵便事務	61	19	3.21
事務用機器操作の職業	11	55	0.20
販売の職業	4,700	2,055	2.29
商品販売の職業	2,340	889	2.63
販売類似の職業	253	31	8.16
営業の職業	2,107	1,135	1.86
サービスの職業	5,902	2,341	2.52
家庭生活支援サービス	1	2	0.50
介護サービスの職業	1,997	735	2.72
保健医療サービス	340	121	2.81
生活衛生サービス	616	194	3.18
飲食物調理の職業	1,556	568	2.74
接客・給仕の職業	1,161	445	2.61
居住施設・ビルの管理	73	128	0.57
その他のサービス	158	148	1.07
保安の職業	888	145	6.12
農林漁業の職業	142	138	1.03
生産工程の職業	4,026	2,237	1.80
生産設備(金属)	31	53	0.58
生産設備(金属除く)	114	48	2.38
生産設備(機械)	125	37	3.38
金属材料製造等	998	323	3.09
製品製造・加工処理	1,061	796	1.33
機械組立の職業	709	368	1.93
機械整備・修理の職業	524	127	4.13
製品検査(金属)	40	21	1.90
製品検査(金属除く)	69	30	2.30
機械検査の職業	84	19	4.42
生産関連・生産類似	271	415	0.65
輸送・機械運転の職業	2,692	781	3.45
鉄道運転の職業	5	0	-
自動車運転の職業	2,298	511	4.50
船舶・航空機運転	3	3	1.00
その他の輸送の職業	114	69	1.65
定置・建設機械運転	272	198	1.37
建設・採掘の職業	2,094	313	6.69
建設躯体工事の職業	423	23	18.39
建設の職業	664	104	6.38
電気工事の職業	395	97	4.07
土木の職業	603	89	6.78
採掘の職業	9	-	-
運搬・清掃等の職業	1,578	2,156	0.73
運搬の職業	836	575	1.45
清掃の職業	283	338	0.84
包装の職業	47	26	1.81
その他の運搬等の職業	412	1,217	0.34
分類不能の職業	3,446	-	-
(IT関連の職業計)	1,460	857	1.70
(IT技術関連)	1,003	440	2.28
(IT操作関連)	270	376	0.72
(IT製造関連)	187	41	4.56
(福祉関連の職業計)	4,287	1,559	2.75
(介護関連)	2,864	1,003	2.86
(その他の福祉)	1,423	556	2.56

◎常用的パート

(単位:人倍)

	求人募集数	求職者数	求人倍率
職業計	23,147	16,885	1.37
管理的職業	4	16	0.25
専門的・技術的職業	3,196	1,908	1.68
開発技術者	9	29	0.31
製造技術者	8	98	0.08
建築・土木技術者等	40	31	1.29
情報処理・通信技術者	31	29	1.07
その他の技術者	4	3	1.33
医師、薬剤師等	141	39	3.62
保健師、助産師等	834	494	1.69
医療技術者	346	115	3.01
その他の保健医療	232	112	2.07
社会福祉の専門的職業	904	442	2.05
美術家、デザイナー等	100	118	0.85
その他の専門的職業	547	398	1.37
事務的職業	2,543	4,201	0.61
一般事務員	1,893	3,834	0.49
会計事務員	159	133	1.20
生産関連事務員	288	48	6.00
営業・販売関連事務員	146	129	1.13
外勤事務員	-	3	-
運輸・郵便事務	28	10	2.80
事務用機器操作の職業	29	44	0.66
販売の職業	2,042	933	2.19
商品販売の職業	1,945	816	2.38
販売類似の職業	12	12	1.00
営業の職業	85	105	0.81
サービスの職業	8,341	2,070	4.03
家庭生活支援サービス	36	13	2.77
介護サービスの職業	2,268	478	4.74
保健医療サービス	386	102	3.78
生活衛生サービス	583	113	5.16
飲食物調理の職業	2,332	621	3.76
接客・給仕の職業	2,286	405	5.64
居住施設・ビルの管理	110	154	0.71
その他のサービス	340	184	1.85
保安の職業	528	107	4.93
農林漁業の職業	128	65	1.97
生産工程の職業	1,662	774	2.15
生産設備(金属)	7	4	1.75
生産設備(金属除く)	41	15	2.73
生産設備(機械)	-	6	-
金属材料製造等	123	46	2.67
製品製造・加工処理	919	359	2.56
機械組立の職業	271	107	2.53
機械整備・修理の職業	47	20	2.35
製品検査(金属)	50	31	1.61
製品検査(金属除く)	128	43	2.98
機械検査の職業	35	18	1.94
生産関連・生産類似	41	125	0.33
輸送・機械運転の職業	645	271	2.38
鉄道運転の職業	-	1	-
自動車運転の職業	606	213	2.85
船舶・航空機運転	-	-	-
その他の輸送の職業	11	15	0.73
定置・建設機械運転	28	42	0.67
建設・採掘の職業	72	34	2.12
建設躯体工事の職業	13	4	3.25
建設の職業	20	12	1.67
電気工事の職業	3	11	0.27
土木の職業	36	7	5.14
採掘の職業	-	-	-
運搬・清掃等の職業	3,986	3,619	1.10
運搬の職業	671	234	2.87
清掃の職業	1,937	705	2.75
包装の職業	298	80	3.73
その他の運搬等の職業	1,080	2,600	0.42
分類不能の職業	2,887	-	-
(IT関連の職業計)	189	196	0.96
(IT技術関連)	41	61	0.67
(IT操作関連)	84	111	0.76
(IT製造関連)	64	24	2.67
(福祉関連の職業計)	3,787	1,173	3.23
(介護関連)	2,837	602	4.71
(その他の福祉)	950	571	1.66

※ 資料出所:職業安定業務統計

※ 職種は平成24年3月改定「厚生労働省編職業分類表」に基づくもの。

※ 有効求人倍率は原数値

※ この数値は、京都労働局管内の公共職業安定所の合計数です。

※ 求人募集数・求職者数・求人倍率は正式にはそれぞれ有効求人数・有効求職者数・有効求人倍率といえます。

※ 常用とは、雇用契約において雇用期間の定めがないか又は4ヶ月以上の雇用期間が定められているもの(季節労働者を除く)をいいます。

※ 常用的パートとは、パートタイムの内雇用期間の定めがないか又は4ヶ月以上の雇用期間によって就労するものをいいます。

※ 「IT関連の職業」及び「福祉関連の職業」についてはそれぞれの職業から抽出した内数

「IT技術関連」とは……電気・電子・電気通信設計技術者、同機器生産技術者、システムコンサルタント、システム設計技術者、ソフトウェア開発技術者、プログラマーなど

「IT操作関連」とは……グラフィックデザイナー、ウェブデザイナー、データ入力係員、製図工など

「IT製造関連」とは……電気通信機械器具組立工、半導体製品製造工、被覆電線製造工、電気通信機械器具修理工、通信線架線・敷設作業員、電気通信設備作業員など

「介護関連」とは……福祉施設指導専門員、介護支援専門員、医療ソーシャルワーカー、家政婦(夫)、家事手伝い、施設介護員、訪問介護職など

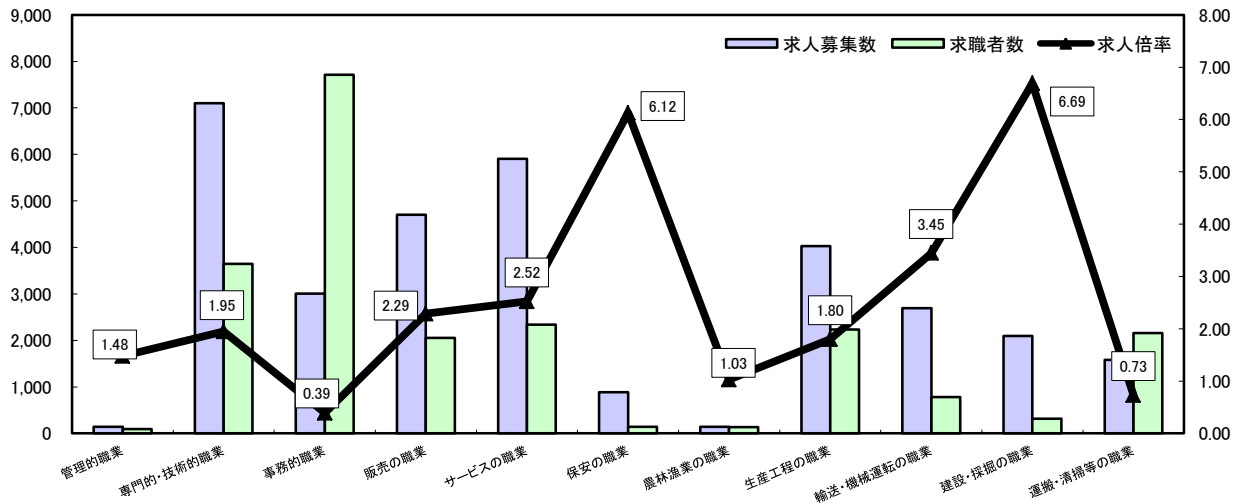
「その他の福祉」とは……保健師、助産師、看護師、理学療法士、作業療法士、視能訓練士、言語聴覚士、福祉相談・指導専門員など

求人・求職バランスシート

平成30年4月

京都労働局

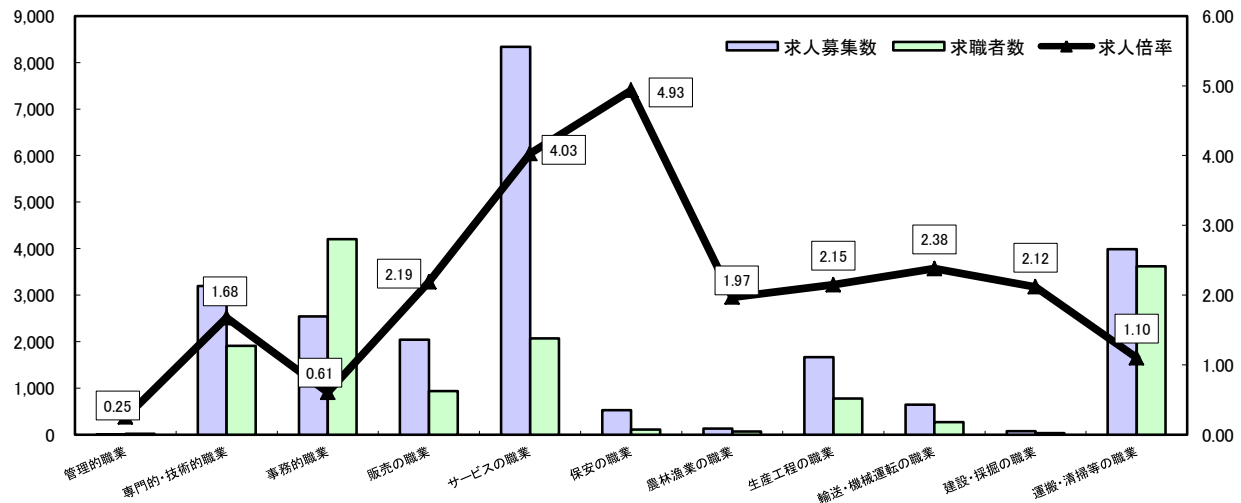
常用



*求人募集数・求職者数は左目盛(人)、求人倍率は右目盛(倍)

	管理的職業	専門的・技術的職業	事務的職業	販売の職業	サービスの職業	保安の職業	農林漁業の職業	生産工程の職業	輸送・機械運転の職業	建設・採掘の職業	運搬・清掃等の職業	職業の合計
求人募集数	142	7,097	3,006	4,700	5,902	888	142	4,026	2,692	2,094	1,578	32,267
求職者数	96	3,643	7,709	2,055	2,341	145	138	2,237	781	313	2,156	25,060
求人倍率	1.48	1.95	0.39	2.29	2.52	6.12	1.03	1.80	3.45	6.69	0.73	1.29

常用的パート



*求人募集数・求職者数は左目盛(人)、求人倍率は右目盛(倍)

	管理的職業	専門的・技術的職業	事務的職業	販売の職業	サービスの職業	保安の職業	農林漁業の職業	生産工程の職業	輸送・機械運転の職業	建設・採掘の職業	運搬・清掃等の職業	職業の合計
求人募集数	4	3,196	2,543	2,042	8,341	528	128	1,662	645	72	3,986	23,147
求職者数	16	1,908	4,201	933	2,070	107	65	774	271	34	3,619	16,885
求人倍率	0.25	1.68	0.61	2.19	4.03	4.93	1.97	2.15	2.38	2.12	1.10	1.37

- (注) 1 求人募集数・求職者数・求人倍率は正式にはそれぞれ有効求人数・有効求職者数・有効求人倍率といいます。
 2 求人倍率は、求職者1人あたりの求人募集数を意味しています。
 3 [職業の合計]欄には、[職業分類不能]を含みます。
 4 常用とは、雇用契約において雇用期間の定めがないか又は4ヶ月以上の雇用期間が定められているもの(季節労働者を除く)をいいます。
 5 常用的パートとは、パートタイムのうち雇用期間の定めがないか又は4ヶ月以上の雇用期間によって就労するものをいいます。

求人・求職バランスシート(平成30年4月分)

ハローワーク南部5所計

◎常用

(単位:人倍)

職業計	求人募集数	求職者数	求人倍率
職業計	28,285	22,235	1.27
管理的職業	122	87	1.40
専門的・技術的職業	6,278	3,368	1.86
開発技術者	503	136	3.70
製造技術者	163	305	0.53
建築・土木技術者等	824	169	4.88
情報処理・通信技術者	694	323	2.15
その他の技術者	22	13	1.69
医師、薬剤師等	115	30	3.83
保健師、助産師等	943	380	2.48
医療技術者	466	147	3.17
その他の保健医療	605	192	3.15
社会福祉の専門的職業	1,350	495	2.73
美術家、デザイナー等	237	432	0.55
その他の専門的職業	356	746	0.48
事務的職業	2,722	7,014	0.39
一般事務員	1,723	5,914	0.29
会計事務員	316	412	0.77
生産関連事務員	278	166	1.67
営業・販売関連事務員	339	451	0.75
外勤事務員	5	1	5.00
運輸・郵便事務	51	17	3.00
事務用機器操作の職業	10	53	0.19
販売の職業	4,302	1,878	2.29
商品販売の職業	2,170	797	2.72
販売類似の職業	242	30	8.07
営業の職業	1,890	1,051	1.80
サービスの職業	5,144	2,010	2.56
家庭生活支援サービス	1	2	0.50
介護サービスの職業	1,756	625	2.81
保健医療サービス	302	100	3.02
生活衛生サービス	547	174	3.14
飲食物調理の職業	1,397	492	2.84
接客・給仕の職業	952	367	2.59
居住施設・ビルの管理	72	121	0.60
その他のサービス	117	129	0.91
保安の職業	771	113	6.82
農林漁業の職業	98	110	0.89
生産工程の職業	3,288	1,709	1.92
生産設備(金属)	27	30	0.90
生産設備(金属除く)	105	37	2.84
生産設備(機械)	120	34	3.53
金属材料製造等	835	251	3.33
製品製造・加工処理	832	612	1.36
機械組立の職業	601	296	2.03
機械整備・修理の職業	393	95	4.14
製品検査(金属)	26	10	2.60
製品検査(金属除く)	53	17	3.12
機械検査の職業	61	12	5.08
生産関連・生産類似	235	315	0.75
輸送・機械運転の職業	2,417	621	3.89
鉄道運転の職業		0	-
自動車運転の職業	2,106	399	5.28
船舶・航空機運転		3	-
その他の輸送の職業	80	45	1.78
定置・建設機械運転	231	174	1.33
建設・探掘の職業	1,709	236	7.24
建設躯体工事の職業	346	11	31.45
建設の職業	554	85	6.52
電気工事の職業	346	83	4.17
土木の職業	458	57	8.04
探掘の職業	5		-
運搬・清掃等の職業	1,434	1,740	0.82
運搬の職業	751	480	1.56
清掃の職業	258	256	1.01
包装の職業	37	23	1.61
その他の運搬等の職業	388	981	0.40
分類不能の職業		3,349	-
(IT関連の職業計)	1,387	820	1.69
(IT技術関連)	954	421	2.27
(IT操作関連)	260	367	0.71
(IT製造関連)	173	32	5.41
(福祉関連の職業計)	3,753	1,370	2.74
(介護関連)	2,527	868	2.91
(その他の福祉)	1,226	502	2.44

◎常用的パート

(京都西陣所、京都七条所、伏見所、宇治所、京都田辺所)

(単位:人倍)

職業計	求人募集数	求職者数	求人倍率
職業計	20,504	14,369	1.43
管理的職業	2	10	0.20
専門的・技術的職業	2,895	1,657	1.75
開発技術者	9	28	0.32
製造技術者	8	80	0.10
建築・土木技術者等	37	28	1.32
情報処理・通信技術者	31	27	1.15
その他の技術者	2	1	2.00
医師、薬剤師等	122	37	3.30
保健師、助産師等	727	407	1.79
医療技術者	315	100	3.15
その他の保健医療	229	103	2.22
社会福祉の専門的職業	823	360	2.29
美術家、デザイナー等	92	112	0.82
その他の専門的職業	500	374	1.34
事務的職業	2,366	3,625	0.65
一般事務員	1,748	3,288	0.53
会計事務員	150	124	1.21
生産関連事務員	278	42	6.62
営業・販売関連事務員	137	121	1.13
外勤事務員		1	-
運輸・郵便事務	26	8	3.25
事務用機器操作の職業	27	41	0.66
販売の職業	1,688	804	2.10
商品販売の職業	1,616	696	2.32
販売類似の職業	10	12	0.83
営業の職業	62	96	0.65
サービスの職業	7,341	1,675	4.38
家庭生活支援サービス	36	10	3.60
介護サービスの職業	2,084	388	5.37
保健医療サービス	355	86	4.13
生活衛生サービス	537	101	5.32
飲食物調理の職業	2,092	467	4.48
接客・給仕の職業	1,819	323	5.63
居住施設・ビルの管理	103	148	0.70
その他のサービス	315	152	2.07
保安の職業	503	81	6.21
農林漁業の職業	93	53	1.75
生産工程の職業	1,418	530	2.68
生産設備(金属)	7	2	3.50
生産設備(金属除く)	41	8	5.13
生産設備(機械)		6	-
金属材料製造等	100	28	3.57
製品製造・加工処理	811	270	3.00
機械組立の職業	236	73	3.23
機械整備・修理の職業	44	15	2.93
製品検査(金属)	37	6	6.17
製品検査(金属除く)	86	16	5.38
機械検査の職業	21	8	2.63
生産関連・生産類似	35	98	0.36
輸送・機械運転の職業	588	229	2.57
鉄道運転の職業		1	-
自動車運転の職業	553	178	3.11
船舶・航空機運転			-
その他の輸送の職業	9	12	0.75
定置・建設機械運転	26	38	0.68
建設・探掘の職業	67	30	2.23
建設躯体工事の職業	13	3	4.33
建設の職業	19	9	2.11
電気工事の職業	3	11	0.27
土木の職業	32	7	4.57
探掘の職業			-
運搬・清掃等の職業	3,543	2,907	1.22
運搬の職業	597	189	3.16
清掃の職業	1,741	562	3.10
包装の職業	274	69	3.97
その他の運搬等の職業	931	2,087	0.45
分類不能の職業		2,768	-
(IT関連の職業計)	174	177	0.98
(IT技術関連)	41	57	0.72
(IT操作関連)	75	103	0.73
(IT製造関連)	58	17	3.41
(福祉関連の職業計)	3,433	963	3.56
(介護関連)	2,601	489	5.32
(その他の福祉)	832	474	1.76

※ 資料出所:職業安定業務統計

※ 職種は平成24年3月改定「厚生労働省編職業分類表」に基づくもの。

※ 有効求人倍率は原数値

※ この数値は、京都労働局管内の南部5公共職業安定所の合計数です。

※ 求人募集数・求職者数・求人倍率は正式にはそれぞれ有効求人数・有効求職者数・有効求人倍率といます。

※ 常用とは、雇用契約において雇用期間の定めがないか又は4ヶ月以上の雇用期間が定められているもの(季節労働者を除く)をいいます。

※ 常用的パートとは、パートタイムの内雇用期間の定めがないか又は4ヶ月以上の雇用期間によって就労するものをいいます。

※ 「IT関連の職業」及び「福祉関連の職業」についてはそれぞれの職業から抽出した内数

「IT技術関連」とは……電気・電子・電気通信設計技術者、同機器生産技術者、システムコンサルタント、システム設計技術者、ソフトウェア開発技術者、プログラマーなど

「IT操作関連」とは……グラフィックデザイナー、ウェブデザイナー、データ入力係員、製図工など

「IT製造関連」とは……電気通信機械器具組立工、半導体製品製造工、被覆電線製造工、電気通信機械器具修理工、通信線架線・敷設作業員、電気通信設備作業員など

「介護関連」とは……福祉施設指導専門員、介護支援専門員、医療ソーシャルワーカー、家政婦(夫)、家事手伝い、施設介護員、訪問介護職など

「その他の福祉」とは……保健師、助産師、看護師、理学療法士、作業療法士、視能訓練士、言語聴覚士、福祉相談・指導専門員など

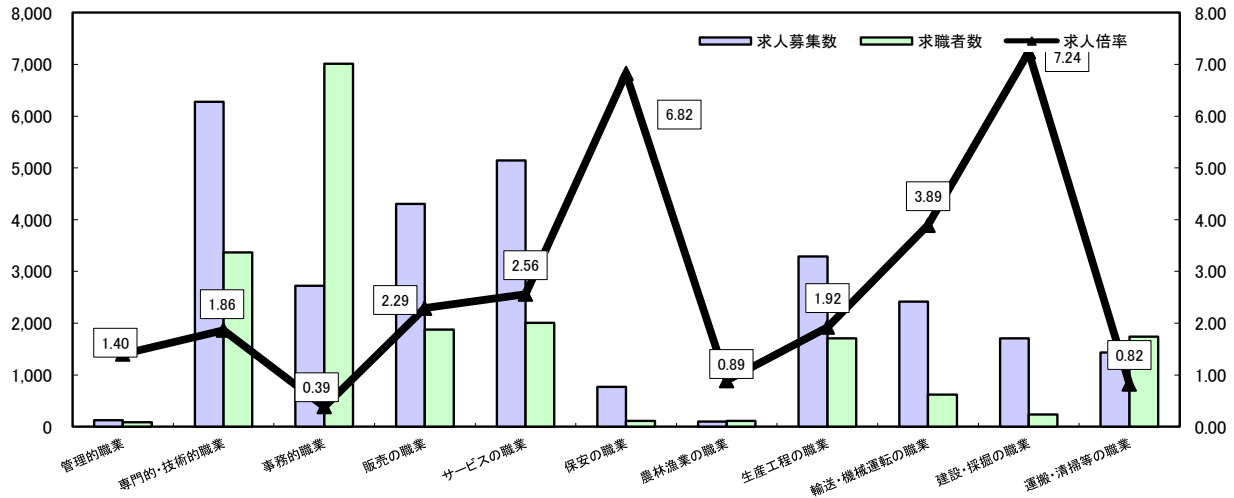
求人・求職バランスシート

平成30年4月

ハローワーク南部5所

(京都西陣所、京都七条所、伏見所、宇治所、京都田辺所)

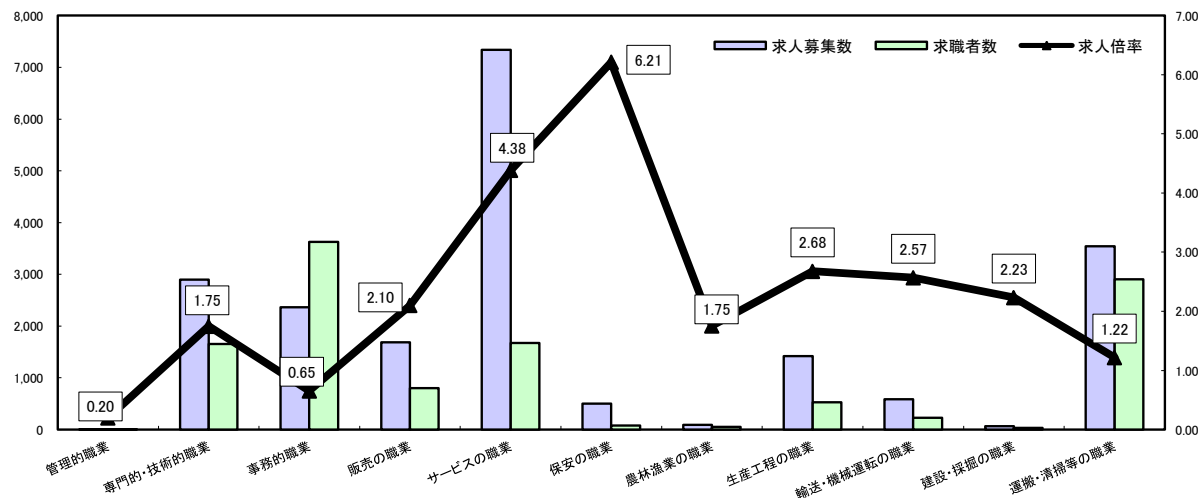
常用



*求人募集数・求職者数は左目盛(人)、求人倍率は右目盛(倍)

	管理的職業	専門的・技術的職業	事務的職業	販売の職業	サービスの職業	保安の職業	農林漁業の職業	生産工程の職業	輸送・機械運転の職業	建設・採掘の職業	運搬・清掃等の職業	職業の合計
求人募集数	122	6,278	2,722	4,302	5,144	771	98	3,288	2,417	1,709	1,434	28,285
求職者数	87	3,368	7,014	1,878	2,010	113	110	1,709	621	236	1,740	22,235
求人倍率	1.40	1.86	0.39	2.29	2.56	6.82	0.89	1.92	3.89	7.24	0.82	1.27

常用的パート



*求人募集数・求職者数は左目盛(人)、求人倍率は右目盛(倍)

	管理的職業	専門的・技術的職業	事務的職業	販売の職業	サービスの職業	保安の職業	農林漁業の職業	生産工程の職業	輸送・機械運転の職業	建設・採掘の職業	運搬・清掃等の職業	職業の合計
求人募集数	2	2,895	2,366	1,688	7,341	503	93	1,418	588	67	3,543	20,504
求職者数	10	1,657	3,625	804	1,675	81	53	530	229	30	2,907	14,369
求人倍率	0.20	1.75	0.65	2.10	4.38	6.21	1.75	2.68	2.57	2.23	1.22	1.43

- (注) 1 求人募集数・求職者数・求人倍率は正式にはそれぞれ有効求人数・有効求職者数・有効求人倍率とします。
 2 求人倍率は、求職者1人あたりの求人募集数を意味しています。
 3 [職業の合計]欄には、[職業分類不能]を含みます。
 4 常用とは、雇用契約において雇用期間の定めがないか又は4ヶ月以上の雇用期間が定められているもの(季節労働者を除く)をいいます。
 5 常用的パートとは、パートタイムのうち雇用期間の定めがないか又は4ヶ月以上の雇用期間によって就労するものをいいます。

求人・求職バランスシート(平成30年4月分)

ハローワーク北部3所計

(福知山所、舞鶴所、峰山所)

◎常用

(単位:人倍)

	求人募集数	求職者数	求人倍率
職業計	3,982	2,825	1.41
管理的職業	20	9	2.22
専門的・技術的職業	819	275	2.98
開発技術者	54	11	4.91
製造技術者	25	45	0.56
建築・土木技術者等	267	31	8.61
情報処理・通信技術者	13	12	1.08
その他の技術者	3	1	3.00
医師、薬剤師等	24	4	6.00
保健師、助産師等	150	46	3.26
医療技術者	84	18	4.67
その他の保健医療	13	15	0.87
社会福祉の専門的職業	138	46	3.00
美術家、デザイナー等	14	6	2.33
その他の専門的職業	34	40	0.85
事務的職業	284	695	0.41
一般事務員	182	619	0.29
会計事務員	26	18	1.44
生産関連事務員	34	16	2.13
営業・販売関連事務員	29	38	0.76
外勤事務員	2	-	-
運輸・郵便事務	10	2	5.00
事務用機器操作の職業	1	2	0.50
販売の職業	398	177	2.25
商品販売の職業	170	92	1.85
販売類似の職業	11	1	11.00
営業の職業	217	84	2.58
サービスの職業	758	331	2.29
家庭生活支援サービス	-	-	-
介護サービスの職業	241	110	2.19
保健医療サービス	38	21	1.81
生活衛生サービス	69	20	3.45
飲食物調理の職業	159	76	2.09
接客・給仕の職業	209	78	2.68
居住施設・ビルの管理	1	7	0.14
その他のサービス	41	19	2.16
保安の職業	117	32	3.66
農林漁業の職業	44	28	1.57
生産工程の職業	738	528	1.40
生産設備(金属)	4	23	0.17
生産設備(金属除く)	9	11	0.82
生産設備(機械)	5	3	1.67
金属材料製造等	163	72	2.26
製品製造・加工処理	229	184	1.24
機械組立の職業	108	72	1.50
機械整備・修理の職業	131	32	4.09
製品検査(金属)	14	11	1.27
製品検査(金属除く)	16	13	1.23
機械検査の職業	23	7	3.29
生産関連・生産類似	36	100	0.36
輸送・機械運転の職業	275	160	1.72
鉄道運転の職業	5	-	-
自動車運転の職業	192	112	1.71
船舶・航空機運転	3	-	-
その他の輸送の職業	34	24	1.42
定置・建設機械運転	41	24	1.71
建設・探掘の職業	385	77	5.00
建設躯体工事の職業	77	12	6.42
建設の職業	110	19	5.79
電気工事の職業	49	14	3.50
土木の職業	145	32	4.53
探掘の職業	4	-	-
運搬・清掃等の職業	144	416	0.35
運搬の職業	85	95	0.89
清掃の職業	25	82	0.30
包装の職業	10	3	3.33
その他の運搬等の職業	24	236	0.10
分類不能の職業	97	-	-
(IT関連の職業計)	73	37	1.97
(IT技術関連)	49	19	2.58
(IT操作関連)	10	9	1.11
(IT製造関連)	14	9	1.56
(福祉関連の職業計)	534	189	2.83
(介護関連)	337	135	2.50
(その他の福祉)	197	54	3.65

◎常用的パート

(単位:人倍)

	求人募集数	求職者数	求人倍率
職業計	2,643	2,516	1.05
管理的職業	2	6	0.33
専門的・技術的職業	301	251	1.20
開発技術者	-	1	-
製造技術者	-	18	-
建築・土木技術者等	3	3	1.00
情報処理・通信技術者	-	2	-
その他の技術者	2	2	1.00
医師、薬剤師等	19	2	9.50
保健師、助産師等	107	87	1.23
医療技術者	31	15	2.07
その他の保健医療	3	9	0.33
社会福祉の専門的職業	81	82	0.99
美術家、デザイナー等	8	6	1.33
その他の専門的職業	47	24	1.96
事務的職業	177	576	0.31
一般事務員	145	546	0.27
会計事務員	9	9	1.00
生産関連事務員	10	6	1.67
営業・販売関連事務員	9	8	1.13
外勤事務員	-	2	-
運輸・郵便事務	2	2	1.00
事務用機器操作の職業	2	3	0.67
販売の職業	354	129	2.74
商品販売の職業	329	120	2.74
販売類似の職業	2	0	-
営業の職業	23	9	2.56
サービスの職業	1,000	395	2.53
家庭生活支援サービス	-	3	-
介護サービスの職業	184	90	2.04
保健医療サービス	31	16	1.94
生活衛生サービス	46	12	3.83
飲食物調理の職業	240	154	1.56
接客・給仕の職業	467	82	5.70
居住施設・ビルの管理	7	6	1.17
その他のサービス	25	32	0.78
保安の職業	25	26	0.96
農林漁業の職業	35	12	2.92
生産工程の職業	244	244	1.00
生産設備(金属)	-	2	-
生産設備(金属除く)	-	7	-
生産設備(機械)	-	-	-
金属材料製造等	23	18	1.28
製品製造・加工処理	108	89	1.21
機械組立の職業	35	34	1.03
機械整備・修理の職業	3	5	0.60
製品検査(金属)	13	25	0.52
製品検査(金属除く)	42	27	1.56
機械検査の職業	14	10	1.40
生産関連・生産類似	6	27	0.22
輸送・機械運転の職業	57	42	1.36
鉄道運転の職業	-	-	-
自動車運転の職業	53	35	1.51
船舶・航空機運転	-	-	-
その他の輸送の職業	2	3	0.67
定置・建設機械運転	2	4	0.50
建設・探掘の職業	5	4	1.25
建設躯体工事の職業	-	1	-
建設の職業	1	3	0.33
電気工事の職業	-	0	-
土木の職業	4	-	-
探掘の職業	-	-	-
運搬・清掃等の職業	443	712	0.62
運搬の職業	74	45	1.64
清掃の職業	196	143	1.37
包装の職業	24	11	2.18
その他の運搬等の職業	149	513	0.29
分類不能の職業	119	-	-
(IT関連の職業計)	15	19	0.79
(IT技術関連)	-	4	-
(IT操作関連)	9	8	1.13
(IT製造関連)	6	7	0.86
(福祉関連の職業計)	354	210	1.69
(介護関連)	236	113	2.09
(その他の福祉)	118	97	1.22

※ 資料出所:職業安定業務統計

※ 職種は平成24年3月改定「厚生労働省編職業分類表」に基づくもの。

※ 有効求人倍率は原数値

※ この数値は、京都労働局管内の北部3公共職業安定所の合計数です。

※ 求人募集数・求職者数・求人倍率は正式にはそれぞれ有効求人数・有効求職者数・有効求人倍率といえます。

※ 常用とは、雇用契約において雇用期間の定めがないか又は4ヶ月以上の雇用期間が定められているもの(季節労働者を除く)をいいます。

※ 常用的パートとは、パートタイムの内雇用期間の定めがないか又は4ヶ月以上の雇用期間によって就労するものをいいます。

※ 「IT関連の職業」及び「福祉関連の職業」についてはそれぞれの職業から抽出した内数

「IT技術関連」とは……電気・電子・電気通信設計技術者、同機器生産技術者、システムコンサルタント、システム設計技術者、ソフトウェア開発技術者、プログラマーなど

「IT操作関連」とは……グラフィックデザイナー、ウェブデザイナー、データ入力係員、製図工など

「IT製造関連」とは……電気通信機械器具組立工、半導体製品製造工、被覆電線製造工、電気通信機械器具修理工、通信線架線・敷設作業員、電気通信設備作業員など

「介護関連」とは……福祉施設指導専門員、介護支援専門員、医療ソーシャルワーカー、家政婦(夫)、家事手伝い、施設介護員、訪問介護員など

「その他の福祉」とは……保健師、助産師、看護師、理学療法士、作業療法士、視能訓練士、言語聴覚士、福祉相談・指導専門員など

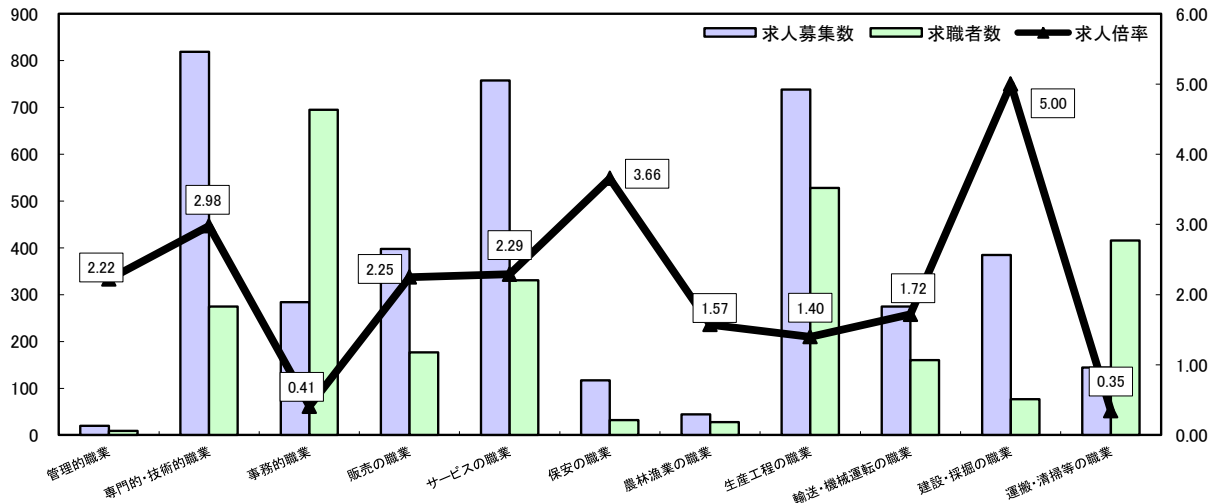
求人・求職バランスシート

平成30年4月

ハローワーク北部3所

(福知山所、舞鶴所、峰山所)

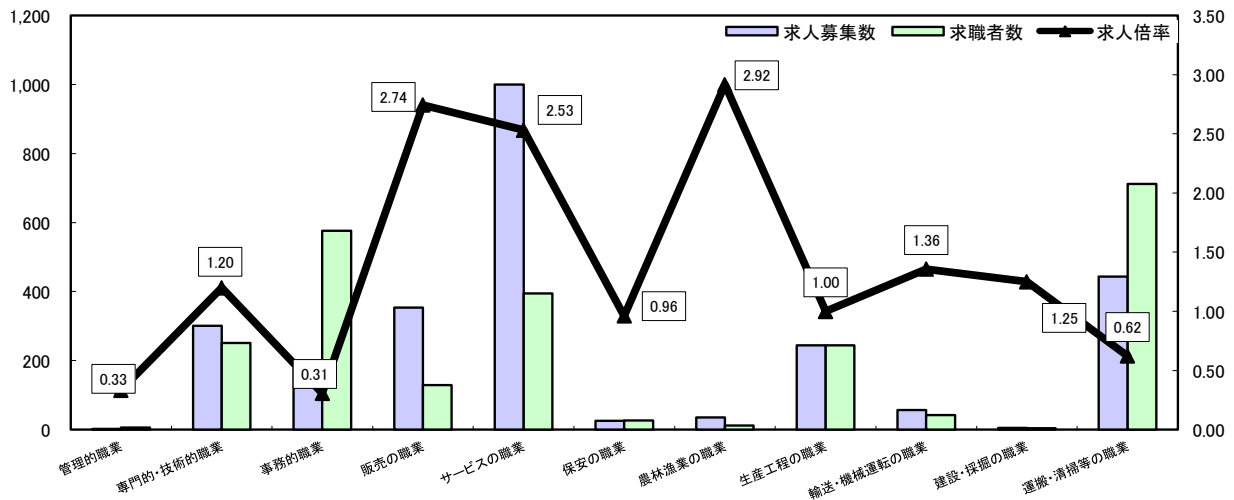
常用



*求人募集数・求職者数は左目盛(人)、求人倍率は右目盛(倍)

	管理的職業	専門的・技術的職業	事務的職業	販売の職業	サービスの職業	保安の職業	農林漁業の職業	生産工程の職業	輸送・機械運転の職業	建設・採掘の職業	運搬・清掃等の職業	職業の合計
求人募集数	20	819	284	398	758	117	44	738	275	385	144	3,982
求職者数	9	275	695	177	331	32	28	528	160	77	416	2,825
求人倍率	2.22	2.98	0.41	2.25	2.29	3.66	1.57	1.40	1.72	5.00	0.35	1.41

常用的パート



*求人募集数・求職者数は左目盛(人)、求人倍率は右目盛(倍)

	管理的職業	専門的・技術的職業	事務的職業	販売の職業	サービスの職業	保安の職業	農林漁業の職業	生産工程の職業	輸送・機械運転の職業	建設・採掘の職業	運搬・清掃等の職業	職業の合計
求人募集数	2	301	177	354	1,000	25	35	244	57	5	443	2,643
求職者数	6	251	576	129	395	26	12	244	42	4	712	2,516
求人倍率	0.33	1.20	0.31	2.74	2.53	0.96	2.92	1.00	1.36	1.25	0.62	1.05

- (注) 1 求人募集数・求職者数・求人倍率は正式にはそれぞれ有効求人数・有効求職者数・有効求人倍率とします。
 2 求人倍率は、求職者1人あたりの求人募集数を意味しています。
 3 [職業の合計]欄には、[職業分類不能]を含みます。
 4 常用とは、雇用契約において雇用期間の定めがないか又は4ヶ月以上の雇用期間が定められているもの(季節労働者を除く)をいいます。
 5 常用的パートとは、パートタイムのうち雇用期間の定めがないか又は4ヶ月以上の雇用期間によって就労するものをいいます。