

求人・求職バランスシート(平成29年9月分)

京都労働局

◎常用

(単位:人倍)

	求人募集数	求職者数	求人倍率
職業計	32,146	24,489	1.31
管理的職業	127	110	1.15
専門的・技術的職業	7,131	3,438	2.07
開発技術者	532	153	3.48
製造技術者	199	353	0.56
建築・土木技術者等	1,101	189	5.83
情報処理・通信技術者	740	284	2.61
その他の技術者	27	20	1.35
医師、薬剤師等	135	46	2.93
保健師、助産師等	1,164	447	2.60
医療技術者	548	135	4.06
その他の保健医療	529	203	2.61
社会福祉の専門的職業	1,463	480	3.05
美術家、デザイナー等	296	452	0.65
その他の専門的職業	397	676	0.59
事務的職業	2,973	7,254	0.41
一般事務員	1,885	6,117	0.31
会計事務員	333	433	0.77
生産関連事務員	299	174	1.72
営業・販売関連事務員	378	446	0.85
外勤事務員	1	0	-
運輸・郵便事務	66	32	2.06
事務用機器操作の職業	11	52	0.21
販売の職業	4,757	2,304	2.06
商品販売の職業	2,601	992	2.62
販売類似の職業	132	49	2.69
営業の職業	2,024	1,263	1.60
サービスの職業	6,156	2,374	2.59
家庭生活支援サービス	4	3	1.33
介護サービスの職業	2,114	809	2.61
保健医療サービス	385	132	2.92
生活衛生サービス	750	191	3.93
飲食物調理の職業	1,544	554	2.79
接客・給仕の職業	1,136	402	2.83
居住施設・ビルの管理	60	120	0.50
その他のサービス	163	163	1.00
保安の職業	845	119	7.10
農林漁業の職業	149	136	1.10
生産工程の職業	3,757	2,241	1.68
生産設備(金属)	25	38	0.66
生産設備(金属除く)	91	44	2.07
生産設備(機械)	29	44	0.66
金属材料製造等	917	273	3.36
製品製造・加工処理	1,098	817	1.34
機械組立の職業	586	399	1.47
機械整備・修理の職業	551	137	4.02
製品検査(金属)	49	24	2.04
製品検査(金属除く)	81	33	2.45
機械検査の職業	100	20	5.00
生産関連・生産類似	230	412	0.56
輸送・機械運転の職業	2,583	818	3.16
鉄道運転の職業	7	4	1.75
自動車運転の職業	2,247	567	3.96
船舶・航空機運転	1	2	0.50
その他の輸送の職業	94	79	1.19
定置・建設機械運転	234	166	1.41
建設・採掘の職業	2,145	354	6.06
建設躯体工事の職業	364	19	19.16
建設の職業	663	112	5.92
電気工事の職業	443	95	4.66
土木の職業	665	127	5.24
採掘の職業	10	1	10.00
運搬・清掃等の職業	1,523	2,200	0.69
運搬の職業	728	590	1.23
清掃の職業	335	363	0.92
包装の職業	63	28	2.25
その他の運搬等の職業	397	1,219	0.33
分類不能の職業		3,141	-
(IT関連の職業計)	1,529	827	1.85
(IT技術関連)	1,045	400	2.61
(IT操作関連)	279	357	0.78
(IT製造関連)	205	70	2.93
(福祉関連の職業計)	4,438	1,605	2.77
(介護関連)	2,931	1,062	2.76
(その他の福祉)	1,507	543	2.78

◎常用的パート

(単位:人倍)

	求人募集数	求職者数	求人倍率
職業計	22,733	15,878	1.43
管理的職業	3	13	0.23
専門的・技術的職業	3,118	1,709	1.82
開発技術者	8	28	0.29
製造技術者	12	85	0.14
建築・土木技術者等	36	21	1.71
情報処理・通信技術者	26	18	1.44
その他の技術者	1	2	0.50
医師、薬剤師等	149	58	2.57
保健師、助産師等	830	487	1.70
医療技術者	300	99	3.03
その他の保健医療	192	91	2.11
社会福祉の専門的職業	943	411	2.29
美術家、デザイナー等	157	120	1.31
その他の専門的職業	464	289	1.61
事務的職業	2,389	4,141	0.58
一般事務員	1,808	3,798	0.48
会計事務員	145	125	1.16
生産関連事務員	231	55	4.20
営業・販売関連事務員	147	116	1.27
外勤事務員		1	-
運輸・郵便事務	34	7	4.86
事務用機器操作の職業	24	39	0.62
販売の職業	2,127	1,052	2.02
商品販売の職業	2,006	940	2.13
販売類似の職業	7	25	0.28
営業の職業	114	87	1.31
サービスの職業	7,984	1,963	4.07
家庭生活支援サービス	49	15	3.27
介護サービスの職業	2,296	511	4.49
保健医療サービス	353	95	3.72
生活衛生サービス	516	123	4.20
飲食物調理の職業	2,322	565	4.11
接客・給仕の職業	2,074	383	5.42
居住施設・ビルの管理	64	112	0.57
その他のサービス	310	159	1.95
保安の職業	469	86	5.45
農林漁業の職業	106	62	1.71
生産工程の職業	1,871	724	2.58
生産設備(金属)	4	3	1.33
生産設備(金属除く)	58	8	7.25
生産設備(機械)	4	3	1.33
金属材料製造等	97	34	2.85
製品製造・加工処理	1,059	349	3.03
機械組立の職業	310	97	3.20
機械整備・修理の職業	72	19	3.79
製品検査(金属)	45	13	3.46
製品検査(金属除く)	131	38	3.45
機械検査の職業	42	20	2.10
生産関連・生産類似	49	140	0.35
輸送・機械運転の職業	591	209	2.83
鉄道運転の職業		0	-
自動車運転の職業	566	172	3.29
船舶・航空機運転			-
その他の輸送の職業	10	10	1.00
定置・建設機械運転	15	27	0.56
建設・採掘の職業	117	24	4.88
建設躯体工事の職業	10	3	3.33
建設の職業	35	7	5.00
電気工事の職業	15	9	1.67
土木の職業	57	5	11.40
採掘の職業			-
運搬・清掃等の職業	3,958	3,447	1.15
運搬の職業	700	231	3.03
清掃の職業	1,914	661	2.90
包装の職業	266	86	3.09
その他の運搬等の職業	1,078	2,469	0.44
分類不能の職業		2,448	-
(IT関連の職業計)	278	161	1.73
(IT技術関連)	35	47	0.74
(IT操作関連)	133	99	1.34
(IT製造関連)	110	15	7.33
(福祉関連の職業計)	3,733	1,183	3.16
(介護関連)	2,805	639	4.39
(その他の福祉)	928	544	1.71

※ 資料出所:職業安定業務統計

※ 職種は平成24年3月改定「厚生労働省編職業分類表」に基づくもの。

※ 有効求人倍率は原数値

※ この数値は、京都労働局管内の公共職業安定所の合計数です。

※ 求人募集数・求職者数・求人倍率は正式にはそれぞれ有効求人数・有効求職者数・有効求人倍率といいます。

※ 常用とは、雇用契約において雇用期間の定めがないか又は4ヶ月以上の雇用期間が定められているもの(季節労働者を除く)をいいます。

※ 常用的パートとは、パートタイムの内雇用期間の定めがないか又は4ヶ月以上の雇用期間によって就労するものをいいます。

※ 「IT関連の職業」及び「福祉関連の職業」についてはそれぞれの職業から抽出した内数

「IT技術関連」とは……電気・電子・電気通信設計技術者、同機器生産技術者、システムコンサルタント、システム設計技術者、ソフトウェア開発技術者、プログラマーなど

「IT操作関連」とは……グラフィックデザイナー、ウェブデザイナー、データ入力係員、製図工など

「IT製造関連」とは……電気通信機械器具組立工、半導体製品製造工、被覆電線製造工、電気通信機械器具修理工、通信線架線・敷設作業員、電気通信設備作業員など

「介護関連」とは……福祉施設指導専門員、介護支援専門員、医療ソーシャルワーカー、家政婦(夫)、家事手伝い、施設介護員、訪問介護員など

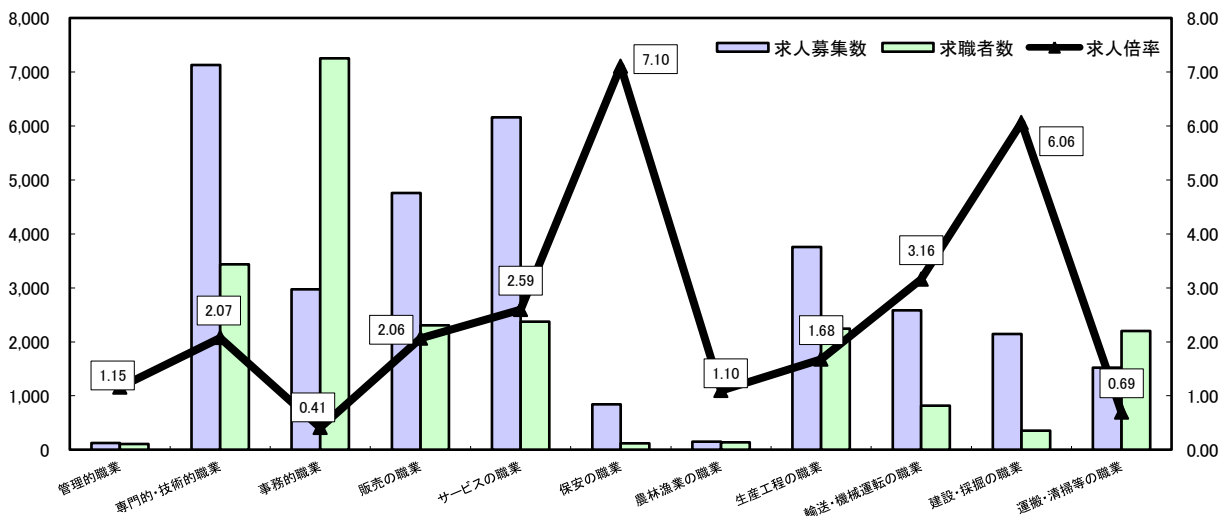
「その他の福祉」とは……保健師、助産師、看護師、理学療法士、作業療法士、視能訓練士、言語聴覚士、福祉相談・指導専門員など

求人・求職バランスシート

平成29年9月

京都労働局

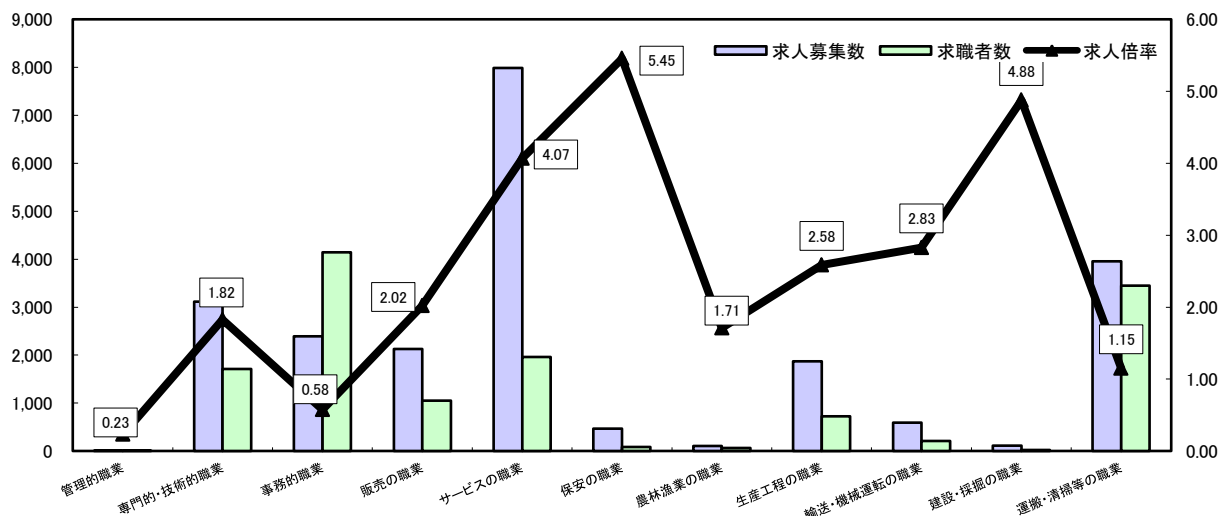
常用



*求人募集数・求職者数は左目盛(人)、求人倍率は右目盛(倍)

	管理的職業	専門的・技術的職業	事務的職業	販売の職業	サービスの職業	保安の職業	農林漁業の職業	生産工程の職業	輸送・機械運転の職業	建設・採掘の職業	運搬・清掃等の職業	職業の合計
求人募集数	127	7,131	2,973	4,757	6,156	845	149	3,757	2,583	2,145	1,523	32,146
求職者数	110	3,438	7,254	2,304	2,374	119	136	2,241	818	354	2,200	24,489
求人倍率	1.15	2.07	0.41	2.06	2.59	7.10	1.10	1.68	3.16	6.06	0.69	1.31

常用的パート



*求人募集数・求職者数は左目盛(人)、求人倍率は右目盛(倍)

	管理的職業	専門的・技術的職業	事務的職業	販売の職業	サービスの職業	保安の職業	農林漁業の職業	生産工程の職業	輸送・機械運転の職業	建設・採掘の職業	運搬・清掃等の職業	職業の合計
求人募集数	3	3,118	2,389	2,127	7,984	469	106	1,871	591	117	3,958	22,733
求職者数	13	1,709	4,141	1,052	1,963	86	62	724	209	24	3,447	15,878
求人倍率	0.23	1.82	0.58	2.02	4.07	5.45	1.71	2.58	2.83	4.88	1.15	1.43

- (注) 1 求人募集数・求職者数・求人倍率は正式にはそれぞれ有効求人数・有効求職者数・有効求人倍率といいます。
 2 求人倍率は、求職者1人あたりの求人募集数を意味しています。
 3 [職業の合計]欄には、[職業分類不能]を含みます。
 4 常用とは、雇用契約において雇用期間の定めがないか又は4ヶ月以上の雇用期間が定められているもの(季節労働者を除く)をいいます。
 5 常用的パートとは、パートタイムのうち雇用期間の定めがないか又は4ヶ月以上の雇用期間によって就労するものをいいます。

求人・求職バランスシート(平成29年9月分)

ハローワーク南部5所計

◎常用

(単位:人倍)

	求人募集数	求職者数	求人倍率
職業計	28,177	21,750	1.30
管理的職業	109	102	1.07
専門的・技術的職業	6,264	3,119	2.01
開発技術者	484	139	3.48
製造技術者	164	301	0.54
建築・土木技術者等	828	152	5.45
情報処理・通信技術者	731	270	2.71
その他の技術者	23	19	1.21
医師、薬剤師等	116	41	2.83
保健師、助産師等	1,002	386	2.60
医療技術者	474	118	4.02
その他の保健医療	511	186	2.75
社会福祉の専門的職業	1,293	435	2.97
美術家、デザイナー等	281	427	0.66
その他の専門的職業	357	645	0.55
事務的職業	2,647	6,638	0.40
一般事務員	1,684	5,565	0.30
会計事務員	300	420	0.71
生産関連事務員	260	160	1.63
営業・販売関連事務員	344	419	0.82
外勤事務員	1	0	-
運輸・郵便事務	48	25	1.92
事務用機器操作の職業	10	49	0.20
販売の職業	4,372	2,109	2.07
商品販売の職業	2,426	896	2.71
販売類似の職業	124	45	2.76
営業の職業	1,822	1,168	1.56
サービスの職業	5,375	2,074	2.59
家庭生活支援サービス	4	3	1.33
介護サービスの職業	1,880	706	2.66
保健医療サービス	342	120	2.85
生活衛生サービス	670	182	3.68
飲食物調理の職業	1,386	472	2.94
接客・給仕の職業	925	333	2.78
居住施設・ビルの管理	58	114	0.51
その他のサービス	110	144	0.76
保安の職業	729	96	7.59
農林漁業の職業	112	111	1.01
生産工程の職業	3,024	1,712	1.77
生産設備(金属)	19	20	0.95
生産設備(金属除く)	88	30	2.93
生産設備(機械)	26	40	0.65
金属材料製造等	760	213	3.57
製品製造・加工処理	883	633	1.39
機械組立の職業	451	296	1.52
機械整備・修理の職業	429	103	4.17
製品検査(金属)	40	11	3.64
製品検査(金属除く)	55	21	2.62
機械検査の職業	74	14	5.29
生産関連・生産類似	199	331	0.60
輸送・機械運転の職業	2,375	661	3.59
鉄道運転の職業		3	-
自動車運転の職業	2,097	457	4.59
船舶・航空機運転		2	-
その他の輸送の職業	79	58	1.36
定置・建設機械運転	199	141	1.41
建設・探掘の職業	1,797	276	6.51
建設躯体工事の職業	301	17	17.71
建設の職業	579	91	6.36
電気工事の職業	389	79	4.92
土木の職業	523	89	5.88
探掘の職業	5		-
運搬・清掃等の職業	1,373	1,795	0.76
運搬の職業	637	499	1.28
清掃の職業	305	270	1.13
包装の職業	50	23	2.17
その他の運搬等の職業	381	1,003	0.38
分類不能の職業		3,057	-
(IT関連の職業計)	1,423	763	1.87
(IT技術関連)	1,000	371	2.70
(IT操作関連)	265	342	0.77
(IT製造関連)	158	50	3.16
(福祉関連の職業計)	3,887	1,407	2.76
(介護関連)	2,589	933	2.77
(その他の福祉)	1,298	474	2.74

◎常用的パート

(京都西陣所、京都七条所、伏見所、宇治所、京都田辺所)

(単位:人倍)

	求人募集数	求職者数	求人倍率
職業計	19,884	13,760	1.45
管理的職業	2	9	0.22
専門的・技術的職業	2,773	1,509	1.84
開発技術者	7	28	0.25
製造技術者	12	71	0.17
建築・土木技術者等	34	19	1.79
情報処理・通信技術者	26	18	1.44
その他の技術者		2	-
医師、薬剤師等	131	56	2.34
保健師、助産師等	720	408	1.76
医療技術者	263	89	2.96
その他の保健医療	189	85	2.22
社会福祉の専門的職業	835	358	2.33
美術家、デザイナー等	144	115	1.25
その他の専門的職業	412	260	1.58
事務的職業	2,190	3,654	0.60
一般事務員	1,656	3,336	0.50
会計事務員	138	123	1.12
生産関連事務員	215	45	4.78
営業・販売関連事務員	134	107	1.25
外勤事務員		1	-
運輸・郵便事務	26	6	4.33
事務用機器操作の職業	21	36	0.58
販売の職業	1,714	914	1.88
商品販売の職業	1,617	817	1.98
販売類似の職業	6	21	0.29
営業の職業	91	76	1.20
サービスの職業	6,973	1,649	4.23
家庭生活支援サービス	49	15	3.27
介護サービスの職業	2,110	432	4.88
保健医療サービス	322	81	3.98
生活衛生サービス	474	115	4.12
飲食物調理の職業	2,081	456	4.56
接客・給仕の職業	1,596	309	5.17
居住施設・ビルの管理	59	108	0.55
その他のサービス	282	133	2.12
保安の職業	441	68	6.49
農林漁業の職業	91	47	1.94
生産工程の職業	1,540	523	2.94
生産設備(金属)	4	1	4.00
生産設備(金属除く)	58	5	11.60
生産設備(機械)	4	3	1.33
金属材料製造等	83	26	3.19
製品製造・加工処理	914	270	3.39
機械組立の職業	226	63	3.59
機械整備・修理の職業	67	14	4.79
製品検査(金属)	30	5	6.00
製品検査(金属除く)	88	19	4.63
機械検査の職業	22	8	2.75
生産関連・生産類似	44	109	0.40
輸送・機械運転の職業	547	169	3.24
鉄道運転の職業		0	-
自動車運転の職業	522	140	3.73
船舶・航空機運転			-
その他の輸送の職業	10	7	1.43
定置・建設機械運転	15	22	0.68
建設・探掘の職業	103	20	5.15
建設躯体工事の職業	10	3	3.33
建設の職業	34	6	5.67
電気工事の職業	8	8	1.00
土木の職業	51	3	17.00
探掘の職業			-
運搬・清掃等の職業	3,510	2,816	1.25
運搬の職業	612	192	3.19
清掃の職業	1,730	537	3.22
包装の職業	236	69	3.42
その他の運搬等の職業	932	2,018	0.46
分類不能の職業		2,382	-
(IT関連の職業計)	218	149	1.46
(IT技術関連)	34	45	0.76
(IT操作関連)	119	91	1.31
(IT製造関連)	65	13	5.00
(福祉関連の職業計)	3,371	1,003	3.36
(介護関連)	2,564	542	4.73
(その他の福祉)	807	461	1.75

※ 資料出所:職業安定業務統計

※ 職種は平成24年3月改定「厚生労働省編職業分類表」に基づくもの。

※ 有効求人倍率は原数値

※ この数値は、京都労働局管内の南部5公共職業安定所の合計数です。

※ 求人募集数・求職者数・求人倍率は正式にはそれぞれ有効求人・有効求職者・有効求人倍率といえます。

※ 常用とは、雇用契約において雇用期間の定めがないか又は4ヶ月以上の雇用期間が定められているもの(季節労働者を除く)をいいます。

※ 常用的パートとは、パートタイムの内雇用期間の定めがないか又は4ヶ月以上の雇用期間によって就労するものをいいます。

※ 「IT関連の職業」及び「福祉関連の職業」についてはそれぞれの職業から抽出した内数

「IT技術関連」とは……電気・電子・電気通信設計技術者、同機器生産技術者、システムコンサルタント、システム設計技術者、ソフトウェア開発技術者、プログラマーなど

「IT操作関連」とは……グラフィックデザイナー、ウェブデザイナー、データ入力係員、製図工など

「IT製造関連」とは……電気通信機械器具組立工、半導体製品製造工、被覆電線製造工、電気通信機械器具修理工、通信線架線・敷設作業員、電気通信設備作業員など

「介護関連」とは……福祉施設指導専門員、介護支援専門員、医療ソーシャルワーカー、家政婦(夫)、家事手伝い、施設介護員、訪問介護員など

「その他の福祉」とは……保健師、助産師、看護師、理学療法士、作業療法士、視能訓練士、言語聴覚士、福祉相談・指導専門員など

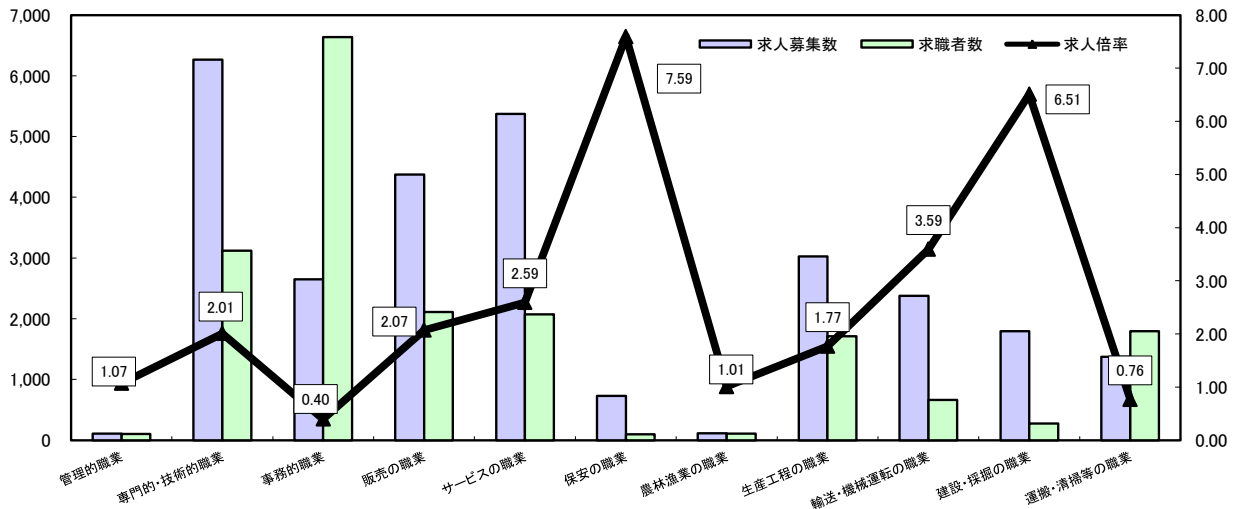
求人・求職バランスシート

平成29年9月

ハローワーク南部5所

(京都西陣所、京都七条所、伏見所、宇治所、京都田辺所)

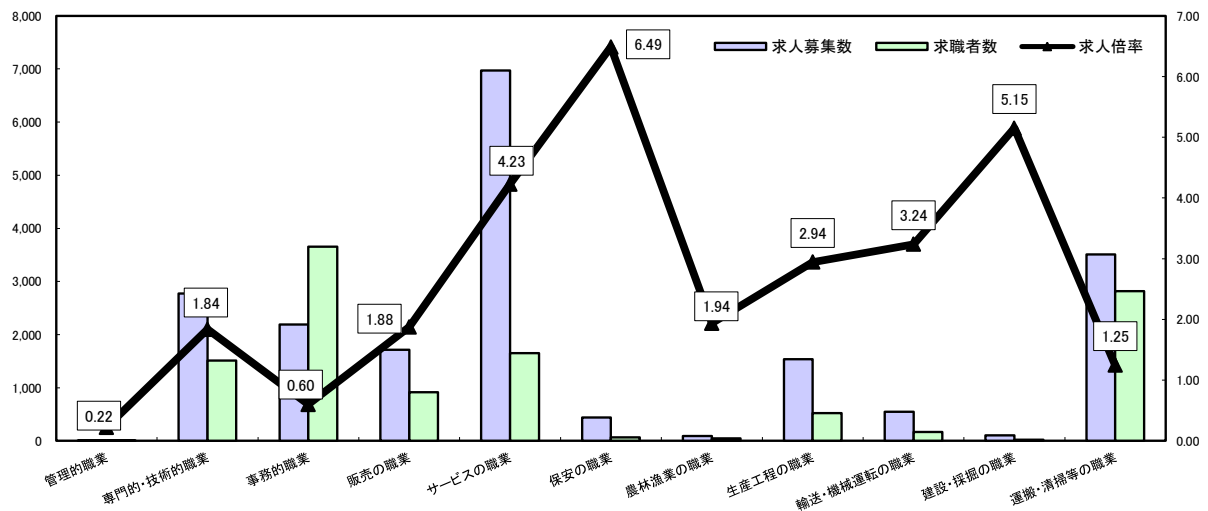
常用



*求人募集数・求職者数は左目盛(人)、求人倍率は右目盛(倍)

	管理的職業	専門的・技術的職業	事務的職業	販売の職業	サービスの職業	保安の職業	農林漁業の職業	生産工程の職業	輸送・機械運転の職業	建設・採掘の職業	運搬・清掃等の職業	職業の合計
求人募集数	109	6,264	2,647	4,372	5,375	729	112	3,024	2,375	1,797	1,373	28,177
求職者数	102	3,119	6,638	2,109	2,074	96	111	1,712	661	276	1,795	21,750
求人倍率	1.07	2.01	0.40	2.07	2.59	7.59	1.01	1.77	3.59	6.51	0.76	1.30

常用的パート



*求人募集数・求職者数は左目盛(人)、求人倍率は右目盛(倍)

	管理的職業	専門的・技術的職業	事務的職業	販売の職業	サービスの職業	保安の職業	農林漁業の職業	生産工程の職業	輸送・機械運転の職業	建設・採掘の職業	運搬・清掃等の職業	職業の合計
求人募集数	2	2,773	2,190	1,714	6,973	441	91	1,540	547	103	3,510	19,884
求職者数	9	1,509	3,654	914	1,649	68	47	523	169	20	2,816	13,760
求人倍率	0.22	1.84	0.60	1.88	4.23	6.49	1.94	2.94	3.24	5.15	1.25	1.45

- (注) 1 求人募集数・求職者数・求人倍率は正式にはそれぞれ有効求人数・有効求職者数・有効求人倍率といいます。
 2 求人倍率は、求職者1人あたりの求人募集数を意味しています。
 3 [職業の合計]欄には、[職業分類不能]を含みます。
 4 常用とは、雇用契約において雇用期間の定めがないか又は4ヶ月以上の雇用期間が定められているもの(季節労働者を除く)をいいます。
 5 常用的パートとは、パートタイムのうち雇用期間の定めがないか又は4ヶ月以上の雇用期間によって就労するものをいいます。

求人・求職バランスシート(平成29年9月分)

ハローワーク北部3所計

(福知山所、舞鶴所、峰山所)

◎常用

(単位:人倍)

	求人募集数	求職者数	求人倍率
職業計	3,969	2,739	1.45
管理的職業	18	8	2.25
専門的・技術的職業	867	319	2.72
開発技術者	48	14	3.43
製造技術者	35	52	0.67
建築・土木技術者等	273	37	7.38
情報処理・通信技術者	9	14	0.64
その他の技術者	4	1	4.00
医師、薬剤師等	19	5	3.80
保健師、助産師等	162	61	2.66
医療技術者	74	17	4.35
その他の保健医療	18	17	1.06
社会福祉の専門的職業	170	45	3.78
美術家、デザイナー等	15	25	0.60
その他の専門的職業	40	31	1.29
事務的職業	326	616	0.53
一般事務員	201	552	0.36
会計事務員	33	13	2.54
生産関連事務員	39	14	2.79
営業・販売関連事務員	34	27	1.26
外勤事務員			-
運輸・郵便事務	18	7	2.57
事務用機器操作の職業	1	3	0.33
販売の職業	385	195	1.97
商品販売の職業	175	96	1.82
販売類似の職業	8	4	2.00
営業の職業	202	95	2.13
サービスの職業	781	300	2.60
家庭生活支援サービス			-
介護サービスの職業	234	103	2.27
保健医療サービス	43	12	3.58
生活衛生サービス	80	9	8.89
飲食物調理の職業	158	82	1.93
接客・給仕の職業	211	69	3.06
居住施設・ビルの管理	2	6	0.33
その他のサービス	53	19	2.79
保安の職業	116	23	5.04
農林漁業の職業	37	25	1.48
生産工程の職業	733	529	1.39
生産設備(金属)	6	18	0.33
生産設備(金属除く)	3	14	0.21
生産設備(機械)	3	4	0.75
金属材料製造等	157	60	2.62
製品製造・加工処理	215	184	1.17
機械組立の職業	135	103	1.31
機械整備・修理の職業	122	34	3.59
製品検査(金属)	9	13	0.69
製品検査(金属除く)	26	12	2.17
機械検査の職業	26	6	4.33
生産関連・生産類似	31	81	0.38
輸送・機械運転の職業	208	157	1.32
鉄道運転の職業	7	1	7.00
自動車運転の職業	150	110	1.36
船舶・航空機運転	1		-
その他の輸送の職業	15	21	0.71
定置・建設機械運転	35	25	1.40
建設・採掘の職業	348	78	4.46
建設躯体工事の職業	63	2	31.50
建設の職業	84	21	4.00
電気工事の職業	54	16	3.38
土木の職業	142	38	3.74
採掘の職業	5	1	5.00
運搬・清掃等の職業	150	405	0.37
運搬の職業	91	91	1.00
清掃の職業	30	93	0.32
包装の職業	13	5	2.60
その他の運搬等の職業	16	216	0.07
分類不能の職業		84	-
(IT関連の職業計)	106	64	1.66
(IT技術関連)	45	29	1.55
(IT操作関連)	14	15	0.93
(IT製造関連)	47	20	2.35
(福祉関連の職業計)	551	198	2.78
(介護関連)	342	129	2.65
(その他の福祉)	209	69	3.03

◎常用的パート

(単位:人倍)

	求人募集数	求職者数	求人倍率
職業計	2,849	2,118	1.35
管理的職業	1	4	0.25
専門的・技術的職業	345	200	1.73
開発技術者	1	0	-
製造技術者		14	-
建築・土木技術者等	2	2	1.00
情報処理・通信技術者			-
その他の技術者	1		-
医師、薬剤師等	18	2	9.00
保健師、助産師等	110	79	1.39
医療技術者	37	10	3.70
その他の保健医療	3	6	0.50
社会福祉の専門的職業	108	53	2.04
美術家、デザイナー等	13	5	2.60
その他の専門的職業	52	29	1.79
事務的職業	199	487	0.41
一般事務員	152	462	0.33
会計事務員	7	2	3.50
生産関連事務員	16	10	1.60
営業・販売関連事務員	13	9	1.44
外勤事務員			-
運輸・郵便事務	8	1	8.00
事務用機器操作の職業	3	3	1.00
販売の職業	413	138	2.99
商品販売の職業	389	123	3.16
販売類似の職業	1	4	0.25
営業の職業	23	11	2.09
サービスの職業	1,011	314	3.22
家庭生活支援サービス			-
介護サービスの職業	186	79	2.35
保健医療サービス	31	14	2.21
生活衛生サービス	42	8	5.25
飲食物調理の職業	241	109	2.21
接客・給仕の職業	478	74	6.46
居住施設・ビルの管理	5	4	1.25
その他のサービス	28	26	1.08
保安の職業	28	18	1.56
農林漁業の職業	15	15	1.00
生産工程の職業	331	201	1.65
生産設備(金属)		2	-
生産設備(金属除く)		3	-
生産設備(機械)			-
金属材料製造等	14	8	1.75
製品製造・加工処理	145	79	1.84
機械組立の職業	84	34	2.47
機械整備・修理の職業	5	5	1.00
製品検査(金属)	15	8	1.88
製品検査(金属除く)	43	19	2.26
機械検査の職業	20	12	1.67
生産関連・生産類似	5	31	0.16
輸送・機械運転の職業	44	40	1.10
鉄道運転の職業			-
自動車運転の職業	44	32	1.38
船舶・航空機運転			-
その他の輸送の職業		3	-
定置・建設機械運転		5	-
建設・採掘の職業	14	4	3.50
建設躯体工事の職業			-
建設の職業	1	1	1.00
電気工事の職業	7	1	7.00
土木の職業	6	2	3.00
採掘の職業			-
運搬・清掃等の職業	448	631	0.71
運搬の職業	88	39	2.26
清掃の職業	184	124	1.48
包装の職業	30	17	1.76
その他の運搬等の職業	146	451	0.32
分類不能の職業		66	-
(IT関連の職業計)	60	12	5.00
(IT技術関連)	1	2	0.50
(IT操作関連)	14	8	1.75
(IT製造関連)	45	2	22.50
(福祉関連の職業計)	362	180	2.01
(介護関連)	241	97	2.48
(その他の福祉)	121	83	1.46

※ 資料出所:職業安定業務統計

※ 職種は平成24年3月改定「厚生労働省編職業分類表」に基づくもの。

※ 有効求人倍率は原数値

※ この数値は、京都労働局管内の北部3公共職業安定所の合計数です。

※ 求人募集数・求職者数・求人倍率は正式にはそれぞれ有効求人・有効求職者・有効求人倍率といえます。

※ 常用とは、雇用契約において雇用期間の定めがないか又は4ヶ月以上の雇用期間が定められているもの(季節労働者を除く)をいいます。

※ 常用的パートとは、パートタイムの内雇用期間の定めがないか又は4ヶ月以上の雇用期間によって就労するものをいいます。

※ 「IT関連の職業」及び「福祉関連の職業」についてはそれぞれの職業から抽出した内数

「IT技術関連」とは……電気・電子・電気通信設計技術者、同機器生産技術者、システムコンサルタント、システム設計技術者、ソフトウェア開発技術者、プログラマーなど

「IT操作関連」とは……グラフィックデザイナー、ウェブデザイナー、データ入力係員、製図工など

「IT製造関連」とは……電気通信機械器具組立工、半導体製品製造工、被覆電線製造工、電気通信機械器具修理工、通信線架線・敷設作業員、電気通信設備作業員など

「介護関連」とは……福祉施設指導専門員、介護支援専門員、医療ソーシャルワーカー、家政婦(夫)、家事手伝い、施設介護員、訪問介護員など

「その他の福祉」とは……保健師、助産師、看護師、理学療法士、作業療法士、視能訓練士、言語聴覚士、福祉相談・指導専門員など

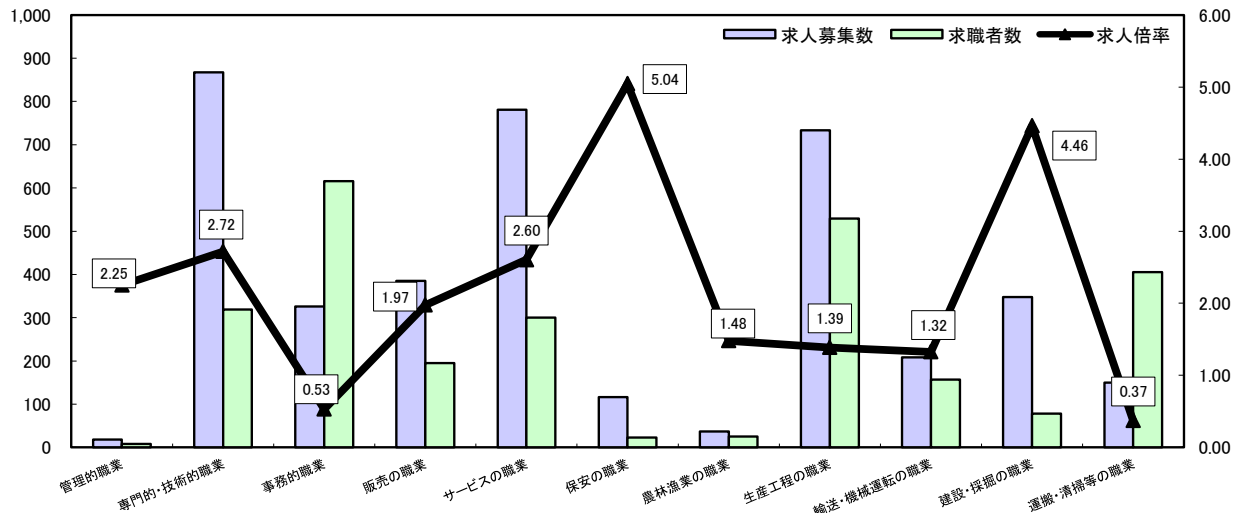
求人・求職バランスシート

平成29年9月

ハローワーク北部3所

(福知山所、舞鶴所、峰山所)

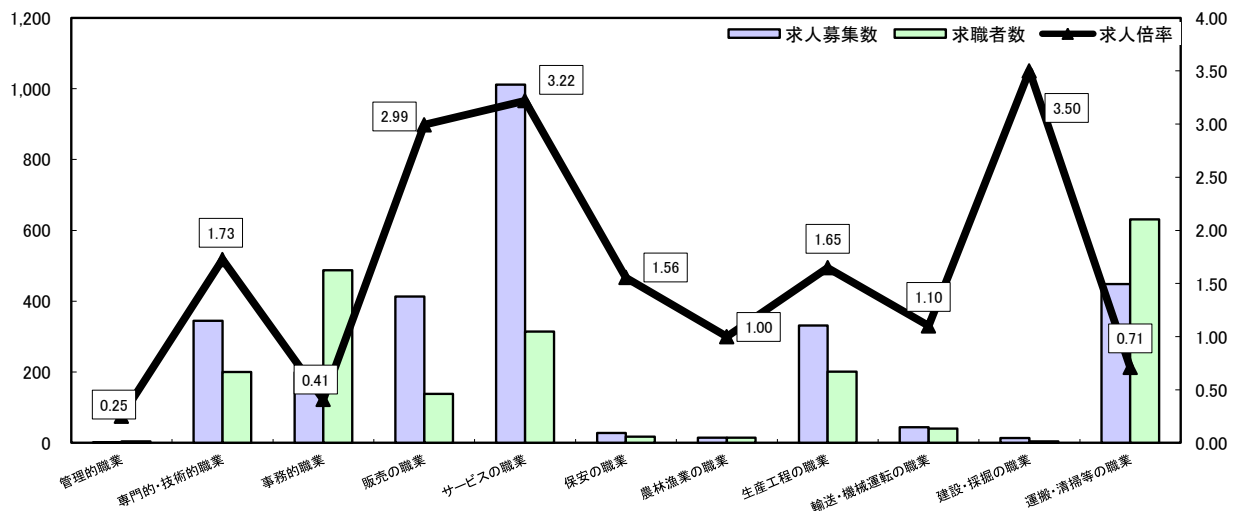
常用



*求人募集数・求職者数は左目盛(人)、求人倍率は右目盛(倍)

	管理的職業	専門的・技術的職業	事務的職業	販売の職業	サービスの職業	保安の職業	農林漁業の職業	生産工程の職業	輸送・機械運転の職業	建設・採掘の職業	運搬・清掃等の職業	職業の合計
求人募集数	18	867	326	385	781	116	37	733	208	348	150	3,969
求職者数	8	319	616	195	300	23	25	529	157	78	405	2,739
求人倍率	2.25	2.72	0.53	1.97	2.60	5.04	1.48	1.39	1.32	4.46	0.37	1.45

常用的パート



*求人募集数・求職者数は左目盛(人)、求人倍率は右目盛(倍)

	管理的職業	専門的・技術的職業	事務的職業	販売の職業	サービスの職業	保安の職業	農林漁業の職業	生産工程の職業	輸送・機械運転の職業	建設・採掘の職業	運搬・清掃等の職業	職業の合計
求人募集数	1	345	199	413	1,011	28	15	331	44	14	448	2,849
求職者数	4	200	487	138	314	18	15	201	40	4	631	2,118
求人倍率	0.25	1.73	0.41	2.99	3.22	1.56	1.00	1.65	1.10	3.50	0.71	1.35

- (注) 1 求人募集数・求職者数・求人倍率は正式にはそれぞれ有効求人数・有効求職者数・有効求人倍率といいます。
- 2 求人倍率は、求職者1人あたりの求人募集数を意味しています。
- 3 [職業の合計]欄には、[職業分類不能]を含みます。
- 4 常用とは、雇用契約において雇用期間の定めがないか又は4ヶ月以上の雇用期間が定められているもの(季節労働者を除く)をいいます。
- 5 常用的パートとは、パートタイムのうち雇用期間の定めがないか又は4ヶ月以上の雇用期間によって就労するものをいいます。