

# 求人・求職バランスシート(平成30年3月分)

京都労働局

◎常用

(単位:人倍)

	求人募集数	求職者数	求人倍率
<b>職業計</b>	<b>33,368</b>	<b>24,177</b>	<b>1.38</b>
<b>管理的職業</b>	<b>163</b>	<b>103</b>	<b>1.58</b>
<b>専門的・技術的職業</b>	<b>7,356</b>	<b>3,504</b>	<b>2.10</b>
開発技術者	599	146	4.10
製造技術者	196	341	0.57
建築・土木技術者等	1,073	168	6.39
情報処理・通信技術者	705	298	2.37
その他の技術者	23	16	1.44
医師、薬剤師等	132	38	3.47
保健師、助産師等	1,135	416	2.73
医療技術者	549	142	3.87
その他の保健医療	638	227	2.81
社会福祉の専門的職業	1,572	494	3.18
美術家、デザイナー等	358	450	0.80
その他の専門的職業	376	768	0.49
<b>事務的職業</b>	<b>3,328</b>	<b>7,407</b>	<b>0.45</b>
一般事務員	2,136	6,326	0.34
会計事務員	375	396	0.95
生産関連事務員	322	163	1.98
営業・販売関連事務員	412	448	0.92
外勤事務員	6	1	6.00
運輸・郵便事務	64	24	2.67
事務用機器操作の職業	13	49	0.27
<b>販売の職業</b>	<b>4,725</b>	<b>2,018</b>	<b>2.34</b>
商品販売の職業	2,396	869	2.76
販売類似の職業	182	38	4.79
営業の職業	2,147	1,111	1.93
<b>サービスの職業</b>	<b>6,150</b>	<b>2,298</b>	<b>2.68</b>
家庭生活支援サービス	2	3	0.67
介護サービスの職業	2,092	734	2.85
保健医療サービス	375	109	3.44
生活衛生サービス	603	188	3.21
飲食物調理の職業	1,611	552	2.92
接客・給仕の職業	1,214	453	2.68
居住施設・ビルの管理	76	122	0.62
その他のサービス	177	137	1.29
<b>保安の職業</b>	<b>843</b>	<b>142</b>	<b>5.94</b>
<b>農林漁業の職業</b>	<b>150</b>	<b>119</b>	<b>1.26</b>
<b>生産工程の職業</b>	<b>4,209</b>	<b>2,187</b>	<b>1.92</b>
生産設備(金属)	38	43	0.88
生産設備(金属除く)	124	42	2.95
生産設備(機械)	114	37	3.08
金属材料製造等	1,075	310	3.47
製品製造・加工処理	1,120	774	1.45
機械組立の職業	705	382	1.85
機械整備・修理の職業	554	111	4.99
製品検査(金属)	53	23	2.30
製品検査(金属除く)	81	33	2.45
機械検査の職業	79	22	3.59
生産関連・生産類似	266	410	0.65
<b>輸送・機械運転の職業</b>	<b>2,689</b>	<b>782</b>	<b>3.44</b>
鉄道運転の職業	5	2	2.50
自動車運転の職業	2,284	521	4.38
船舶・航空機運転	3	3	1.00
その他の輸送の職業	116	74	1.57
定置・建設機械運転	281	182	1.54
<b>建設・採掘の職業</b>	<b>2,058</b>	<b>333</b>	<b>6.18</b>
建設躯体工事の職業	391	22	17.77
建設の職業	641	122	5.25
電気工事の職業	403	99	4.07
土木の職業	614	90	6.82
採掘の職業	9	0	-
<b>運搬・清掃等の職業</b>	<b>1,697</b>	<b>2,129</b>	<b>0.80</b>
運搬の職業	873	587	1.49
清掃の職業	309	326	0.95
包装の職業	40	28	1.43
その他の運搬等の職業	475	1,188	0.40
<b>分類不能の職業</b>	<b>3,155</b>	<b>-</b>	<b>-</b>
<b>(IT関連の職業計)</b>	<b>1,591</b>	<b>810</b>	<b>1.96</b>
(IT技術関連)	1,015	395	2.57
(IT操作関連)	361	374	0.97
(IT製造関連)	215	41	5.24
<b>(福祉関連の職業計)</b>	<b>4,453</b>	<b>1,550</b>	<b>2.87</b>
(介護関連)	2,983	1,008	2.96
(その他の福祉)	1,470	542	2.71

◎常用的パート

(単位:人倍)

	求人募集数	求職者数	求人倍率
<b>職業計</b>	<b>24,153</b>	<b>15,430</b>	<b>1.57</b>
<b>管理的職業</b>	<b>4</b>	<b>10</b>	<b>0.40</b>
<b>専門的・技術的職業</b>	<b>3,500</b>	<b>1,682</b>	<b>2.08</b>
開発技術者	6	27	0.22
製造技術者	9	89	0.10
建築・土木技術者等	32	25	1.28
情報処理・通信技術者	32	23	1.39
その他の技術者	5	1	5.00
医師、薬剤師等	157	43	3.65
保健師、助産師等	899	442	2.03
医療技術者	355	95	3.74
その他の保健医療	226	110	2.05
社会福祉の専門的職業	1,010	374	2.70
美術家、デザイナー等	129	122	1.06
その他の専門的職業	640	331	1.93
<b>事務的職業</b>	<b>2,941</b>	<b>3,885</b>	<b>0.76</b>
一般事務員	2,270	3,564	0.64
会計事務員	166	115	1.44
生産関連事務員	293	54	5.43
営業・販売関連事務員	157	103	1.52
外勤事務員	-	2	-
運輸・郵便事務	28	8	3.50
事務用機器操作の職業	27	39	0.69
<b>販売の職業</b>	<b>2,168</b>	<b>901</b>	<b>2.41</b>
商品販売の職業	2,066	799	2.59
販売類似の職業	12	16	0.75
営業の職業	90	86	1.05
<b>サービスの職業</b>	<b>8,212</b>	<b>1,917</b>	<b>4.28</b>
家庭生活支援サービス	44	10	4.40
介護サービスの職業	2,340	446	5.25
保健医療サービス	392	104	3.77
生活衛生サービス	539	118	4.57
飲食物調理の職業	2,245	558	4.02
接客・給仕の職業	2,159	368	5.87
居住施設・ビルの管理	128	140	0.91
その他のサービス	365	173	2.11
<b>保安の職業</b>	<b>628</b>	<b>100</b>	<b>6.28</b>
<b>農林漁業の職業</b>	<b>118</b>	<b>70</b>	<b>1.69</b>
<b>生産工程の職業</b>	<b>1,714</b>	<b>741</b>	<b>2.31</b>
生産設備(金属)	2	5	0.40
生産設備(金属除く)	41	12	3.42
生産設備(機械)	1	5	0.20
金属材料製造等	127	40	3.18
製品製造・加工処理	920	350	2.63
機械組立の職業	317	100	3.17
機械整備・修理の職業	44	17	2.59
製品検査(金属)	51	24	2.13
製品検査(金属除く)	143	45	3.18
機械検査の職業	32	18	1.78
生産関連・生産類似	36	125	0.29
<b>輸送・機械運転の職業</b>	<b>662</b>	<b>233</b>	<b>2.84</b>
鉄道運転の職業	-	0	-
自動車運転の職業	627	183	3.43
船舶・航空機運転	-	-	-
その他の輸送の職業	9	11	0.82
定置・建設機械運転	26	39	0.67
<b>建設・採掘の職業</b>	<b>71</b>	<b>27</b>	<b>2.63</b>
建設躯体工事の職業	10	3	3.33
建設の職業	16	12	1.33
電気工事の職業	8	7	1.14
土木の職業	37	5	7.40
採掘の職業	-	-	-
<b>運搬・清掃等の職業</b>	<b>4,135</b>	<b>3,372</b>	<b>1.23</b>
運搬の職業	781	216	3.62
清掃の職業	2,017	661	3.05
包装の職業	230	77	2.99
その他の運搬等の職業	1,107	2,418	0.46
<b>分類不能の職業</b>	<b>2,492</b>	<b>-</b>	<b>-</b>
<b>(IT関連の職業計)</b>	<b>216</b>	<b>188</b>	<b>1.15</b>
(IT技術関連)	40	55	0.73
(IT操作関連)	84	112	0.75
(IT製造関連)	92	21	4.38
<b>(福祉関連の職業計)</b>	<b>3,967</b>	<b>1,089</b>	<b>3.64</b>
(介護関連)	2,959	568	5.21
(その他の福祉)	1,008	521	1.93

※ 資料出所:職業安定業務統計

※ 職種は平成24年3月改定「厚生労働省編職業分類表」に基づくもの。

※ 有効求人倍率は原数値

※ この数値は、京都労働局管内の公共職業安定所の合計数です。

※ 求人募集数・求職者数・求人倍率は正式にはそれぞれ有効求人数・有効求職者数・有効求人倍率といえます。

※ 常用とは、雇用契約において雇用期間の定めがないか又は4ヶ月以上の雇用期間が定められているもの(季節労働者を除く)をいいます。

※ 常用的パートとは、パートタイムの内雇用期間の定めがないか又は4ヶ月以上の雇用期間によって就労するものをいいます。

※ 「IT関連の職業」及び「福祉関連の職業」についてはそれぞれの職業から抽出した内数

「IT技術関連」とは……電気・電子・電気通信設計技術者、同機器生産技術者、システムコンサルタント、システム設計技術者、ソフトウェア開発技術者、プログラマーなど

「IT操作関連」とは……グラフィックデザイナー、ウェブデザイナー、データ入力係員、製図工など

「IT製造関連」とは……電気通信機械器具組立工、半導体製品製造工、被覆電線製造工、電気通信機械器具修理工、通信線架線・敷設作業員、電気通信設備作業員など

「介護関連」とは……福祉施設指導専門員、介護支援専門員、医療ソーシャルワーカー、家政婦(夫)、家事手伝い、施設介護員、訪問介護職など

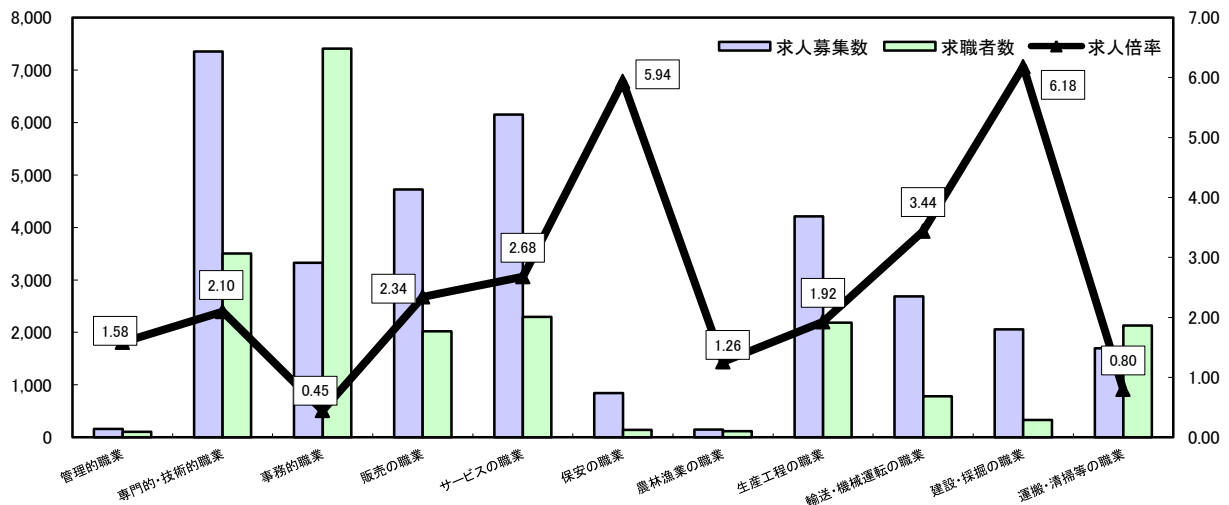
「その他の福祉」とは……保健師、助産師、看護師、理学療法士、作業療法士、視能訓練士、言語聴覚士、福祉相談・指導専門員など

# 求人・求職バランスシート

平成30年3月

京都労働局

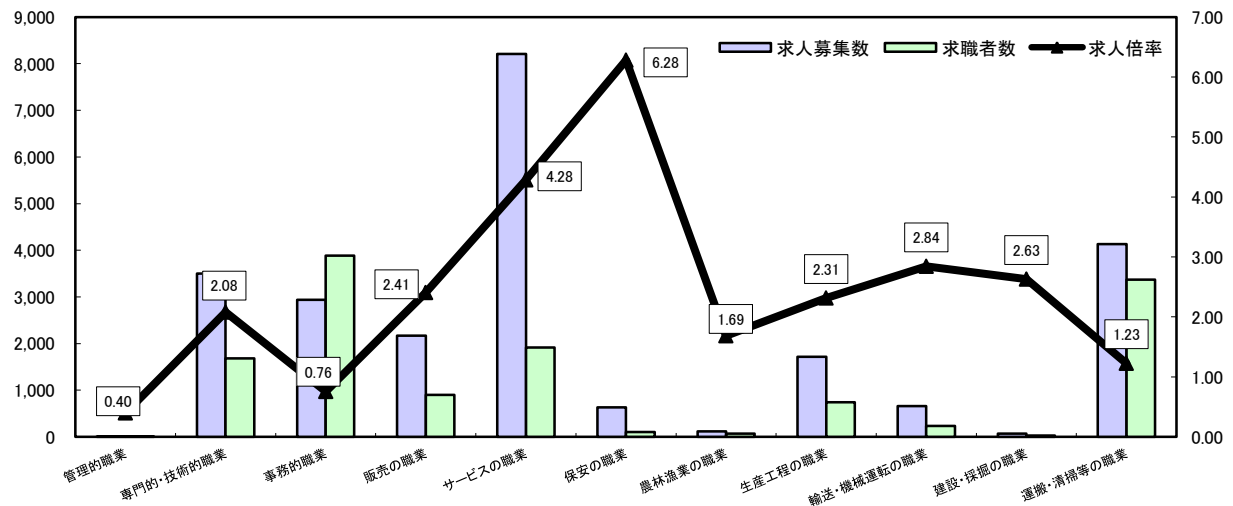
## 常用



\*求人募集数・求職者数は左目盛(人)、求人倍率は右目盛(倍)

	管理的職業	専門的・技術的職業	事務的職業	販売の職業	サービスの職業	保安の職業	農林漁業の職業	生産工程の職業	輸送・機械運転の職業	建設・採掘の職業	運搬・清掃等の職業	職業の合計
求人募集数	163	7,356	3,328	4,725	6,150	843	150	4,209	2,689	2,058	1,697	33,368
求職者数	103	3,504	7,407	2,018	2,298	142	119	2,187	782	333	2,129	24,177
求人倍率	1.58	2.10	0.45	2.34	2.68	5.94	1.26	1.92	3.44	6.18	0.80	1.38

## 常用的パート



\*求人募集数・求職者数は左目盛(人)、求人倍率は右目盛(倍)

	管理的職業	専門的・技術的職業	事務的職業	販売の職業	サービスの職業	保安の職業	農林漁業の職業	生産工程の職業	輸送・機械運転の職業	建設・採掘の職業	運搬・清掃等の職業	職業の合計
求人募集数	4	3,500	2,941	2,168	8,212	628	118	1,714	662	71	4,135	24,153
求職者数	10	1,682	3,885	901	1,917	100	70	741	233	27	3,372	15,430
求人倍率	0.40	2.08	0.76	2.41	4.28	6.28	1.69	2.31	2.84	2.63	1.23	1.57

- (注) 1 求人募集数・求職者数・求人倍率は正式にはそれぞれ有効求人人数・有効求職者数・有効求人倍率といいます。  
 2 求人倍率は、求職者1人あたりの求人募集数を意味しています。  
 3 [職業の合計]欄には、[職業分類不能]を含みます。  
 4 常用とは、雇用契約において雇用期間の定めがないか又は4ヶ月以上の雇用期間が定められているもの(季節労働者を除く)をいいます。  
 5 常用的パートとは、パートタイムのうち雇用期間の定めがないか又は4ヶ月以上の雇用期間によって就労するものをいいます。

# 求人・求職バランスシート(平成30年3月分)

ハローワーク南部5所計

◎常用

(単位:人倍)

	求人募集数	求職者数	求人倍率
<b>職業計</b>	<b>29,278</b>	<b>21,350</b>	<b>1.37</b>
<b>管理的職業</b>	<b>143</b>	<b>92</b>	<b>1.55</b>
<b>専門的・技術的職業</b>	<b>6,517</b>	<b>3,218</b>	<b>2.03</b>
開発技術者	545	137	3.98
製造技術者	172	287	0.60
建築・土木技術者等	807	139	5.81
情報処理・通信技術者	692	285	2.43
その他の技術者	20	15	1.33
医師、薬剤師等	107	31	3.45
保健師、助産師等	979	369	2.65
医療技術者	463	124	3.73
その他の保健医療	619	209	2.96
社会福祉の専門的職業	1,430	446	3.21
美術家、デザイナー等	343	442	0.78
その他の専門的職業	340	734	0.46
<b>事務的職業</b>	<b>2,998</b>	<b>6,724</b>	<b>0.45</b>
一般事務員	1,917	5,714	0.34
会計事務員	346	377	0.92
生産関連事務員	286	148	1.93
営業・販売関連事務員	379	414	0.92
外勤事務員	4	1	4.00
運輸・郵便事務	55	23	2.39
事務用機器操作の職業	11	47	0.23
<b>販売の職業</b>	<b>4,324</b>	<b>1,834</b>	<b>2.36</b>
商品販売の職業	2,220	775	2.86
販売類似の職業	172	37	4.65
営業の職業	1,932	1,022	1.89
<b>サービスの職業</b>	<b>5,357</b>	<b>1,968</b>	<b>2.72</b>
家庭生活支援サービス	2	3	0.67
介護サービスの職業	1,835	623	2.95
保健医療サービス	336	86	3.91
生活衛生サービス	529	167	3.17
飲食物調理の職業	1,432	479	2.99
接客・給仕の職業	1,019	378	2.70
居住施設・ビルの管理	75	113	0.66
その他のサービス	129	119	1.08
<b>保安の職業</b>	<b>712</b>	<b>109</b>	<b>6.53</b>
<b>農林漁業の職業</b>	<b>102</b>	<b>94</b>	<b>1.09</b>
<b>生産工程の職業</b>	<b>3,484</b>	<b>1,667</b>	<b>2.09</b>
生産設備(金属)	33	25	1.32
生産設備(金属除く)	113	34	3.32
生産設備(機械)	111	34	3.26
金属材料製造等	906	239	3.79
製品製造・加工処理	879	595	1.48
機械組立の職業	642	302	2.13
機械整備・修理の職業	423	86	4.92
製品検査(金属)	34	13	2.62
製品検査(金属除く)	62	17	3.65
機械検査の職業	54	15	3.60
生産関連・生産類似	227	307	0.74
<b>輸送・機械運転の職業</b>	<b>2,431</b>	<b>619</b>	<b>3.93</b>
鉄道運転の職業		1	-
自動車運転の職業	2,101	408	5.15
船舶・航空機運転		3	-
その他の輸送の職業	86	47	1.83
定置・建設機械運転	244	160	1.53
<b>建設・採掘の職業</b>	<b>1,676</b>	<b>241</b>	<b>6.95</b>
建設躯体工事の職業	314	11	28.55
建設の職業	539	89	6.06
電気工事の職業	346	85	4.07
土木の職業	471	56	8.41
採掘の職業	6	0	-
<b>運搬・清掃等の職業</b>	<b>1,534</b>	<b>1,718</b>	<b>0.89</b>
運搬の職業	776	496	1.56
清掃の職業	274	246	1.11
包装の職業	32	24	1.33
その他の運搬等の職業	452	952	0.47
<b>分類不能の職業</b>	<b>3,066</b>	<b>-</b>	<b>-</b>
<b>(IT関連の職業計)</b>	<b>1,516</b>	<b>774</b>	<b>1.96</b>
(IT技術関連)	966	374	2.58
(IT操作関連)	348	366	0.95
(IT製造関連)	202	34	5.94
<b>(福祉関連の職業計)</b>	<b>3,896</b>	<b>1,351</b>	<b>2.88</b>
(介護関連)	2,629	864	3.04
(その他の福祉)	1,267	487	2.60

◎常用的パート

(京都西陣所、京都七条所、伏見所、宇治所、京都田辺所)

(単位:人倍)

	求人募集数	求職者数	求人倍率
<b>職業計</b>	<b>21,336</b>	<b>13,172</b>	<b>1.62</b>
<b>管理的職業</b>	<b>2</b>	<b>6</b>	<b>0.33</b>
<b>専門的・技術的職業</b>	<b>3,193</b>	<b>1,460</b>	<b>2.19</b>
開発技術者	6	26	0.23
製造技術者	9	72	0.13
建築・土木技術者等	28	21	1.33
情報処理・通信技術者	30	21	1.43
その他の技術者	3	1	3.00
医師、薬剤師等	136	41	3.32
保健師、助産師等	784	360	2.18
医療技術者	324	83	3.90
その他の保健医療	224	103	2.17
社会福祉の専門的職業	935	307	3.05
美術家、デザイナー等	120	119	1.01
その他の専門的職業	594	306	1.94
<b>事務的職業</b>	<b>2,674</b>	<b>3,330</b>	<b>0.80</b>
一般事務員	2,043	3,034	0.67
会計事務員	153	108	1.42
生産関連事務員	283	46	6.15
営業・販売関連事務員	149	97	1.54
外勤事務員		1	-
運輸・郵便事務	21	7	3.00
事務用機器操作の職業	25	37	0.68
<b>販売の職業</b>	<b>1,802</b>	<b>784</b>	<b>2.30</b>
商品販売の職業	1,721	693	2.48
販売類似の職業	10	15	0.67
営業の職業	71	76	0.93
<b>サービスの職業</b>	<b>7,183</b>	<b>1,592</b>	<b>4.51</b>
家庭生活支援サービス	44	9	4.89
介護サービスの職業	2,140	371	5.77
保健医療サービス	364	90	4.04
生活衛生サービス	491	108	4.55
飲食物調理の職業	2,003	435	4.60
接客・給仕の職業	1,704	299	5.70
居住施設・ビルの管理	118	135	0.87
その他のサービス	319	145	2.20
<b>保安の職業</b>	<b>602</b>	<b>76</b>	<b>7.92</b>
<b>農林漁業の職業</b>	<b>84</b>	<b>56</b>	<b>1.50</b>
<b>生産工程の職業</b>	<b>1,428</b>	<b>536</b>	<b>2.66</b>
生産設備(金属)	2	3	0.67
生産設備(金属除く)	41	6	6.83
生産設備(機械)		5	-
金属材料製造等	104	28	3.71
製品製造・加工処理	811	274	2.96
機械組立の職業	247	73	3.38
機械整備・修理の職業	41	14	2.93
製品検査(金属)	39	7	5.57
製品検査(金属除く)	94	20	4.70
機械検査の職業	20	8	2.50
生産関連・生産類似	29	98	0.30
<b>輸送・機械運転の職業</b>	<b>610</b>	<b>197</b>	<b>3.10</b>
鉄道運転の職業		0	-
自動車運転の職業	578	153	3.78
船舶・航空機運転			-
その他の輸送の職業	8	10	0.80
定置・建設機械運転	24	34	0.71
<b>建設・採掘の職業</b>	<b>65</b>	<b>24</b>	<b>2.71</b>
建設躯体工事の職業	10	3	3.33
建設の職業	14	10	1.40
電気工事の職業	8	7	1.14
土木の職業	33	4	8.25
採掘の職業			-
<b>運搬・清掃等の職業</b>	<b>3,693</b>	<b>2,705</b>	<b>1.37</b>
運搬の職業	696	176	3.95
清掃の職業	1,829	522	3.50
包装の職業	219	67	3.27
その他の運搬等の職業	949	1,940	0.49
<b>分類不能の職業</b>	<b>2,406</b>	<b>-</b>	<b>-</b>
<b>(IT関連の職業計)</b>	<b>169</b>	<b>173</b>	<b>0.98</b>
(IT技術関連)	38	51	0.75
(IT操作関連)	73	107	0.68
(IT製造関連)	58	15	3.87
<b>(福祉関連の職業計)</b>	<b>3,593</b>	<b>898</b>	<b>4.00</b>
(介護関連)	2,709	473	5.73
(その他の福祉)	884	425	2.08

※ 資料出所:職業安定業務統計

※ 職種は平成24年3月改定「厚生労働省編職業分類表」に基づくもの。

※ 有効求人倍率は原数値

※ この数値は、京都労働局管内の南部5公共職業安定所の合計数です。

※ 求人募集数・求職者数・求人倍率は正式にはそれぞれ有効求人数・有効求職者数・有効求人倍率といえます。

※ 常用とは、雇用契約において雇用期間の定めがないか又は4ヶ月以上の雇用期間が定められているもの(季節労働者を除く)をいいます。

※ 常用的パートとは、パートタイムの内雇用期間の定めがないか又は4ヶ月以上の雇用期間によって就労するものをいいます。

※ 「IT関連の職業」及び「福祉関連の職業」についてはそれぞれの職業から抽出した内数

「IT技術関連」とは……電気・電子・電気通信設計技術者、同機器生産技術者、システムコンサルタント、システム設計技術者、ソフトウェア開発技術者、プログラマーなど

「IT操作関連」とは……グラフィックデザイナー、ウェブデザイナー、データ入力係員、製図工など

「IT製造関連」とは……電気通信機械器具組立工、半導体製品製造工、被覆電線製造工、電気通信機械器具修理工、通信線架線・敷設作業員、電気通信設備作業員など

「介護関連」とは……福祉施設指導専門員、介護支援専門員、医療ソーシャルワーカー、家政婦(夫)、家事手伝い、施設介護員、訪問介護職など

「その他の福祉」とは……保健師、助産師、看護師、理学療法士、作業療法士、視能訓練士、言語聴覚士、福祉相談・指導専門員など

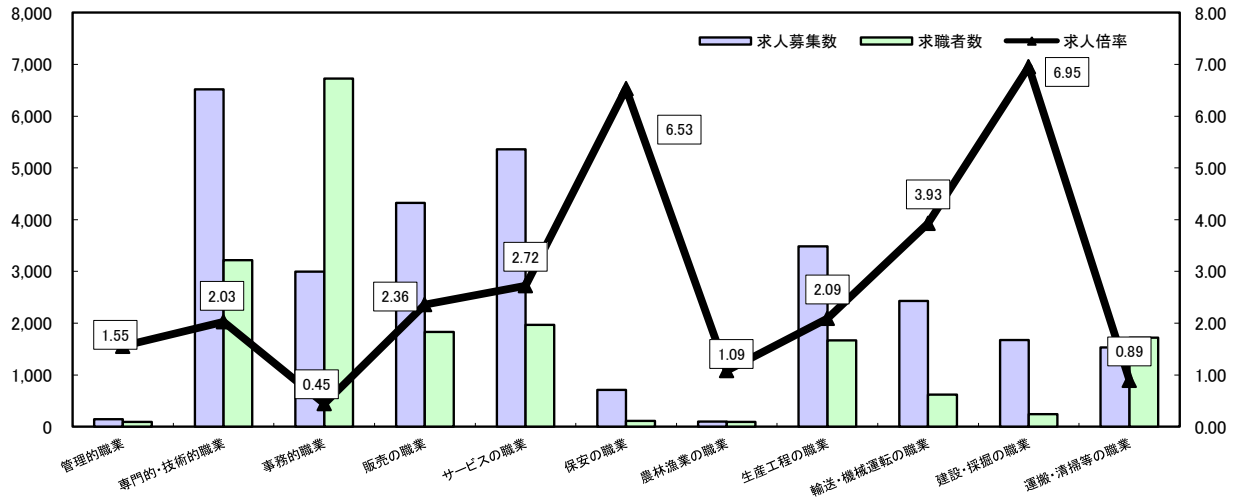
# 求人・求職バランスシート

平成30年3月

ハローワーク南部5所

(京都西陣所、京都七条所、伏見所、宇治所、京都田辺所)

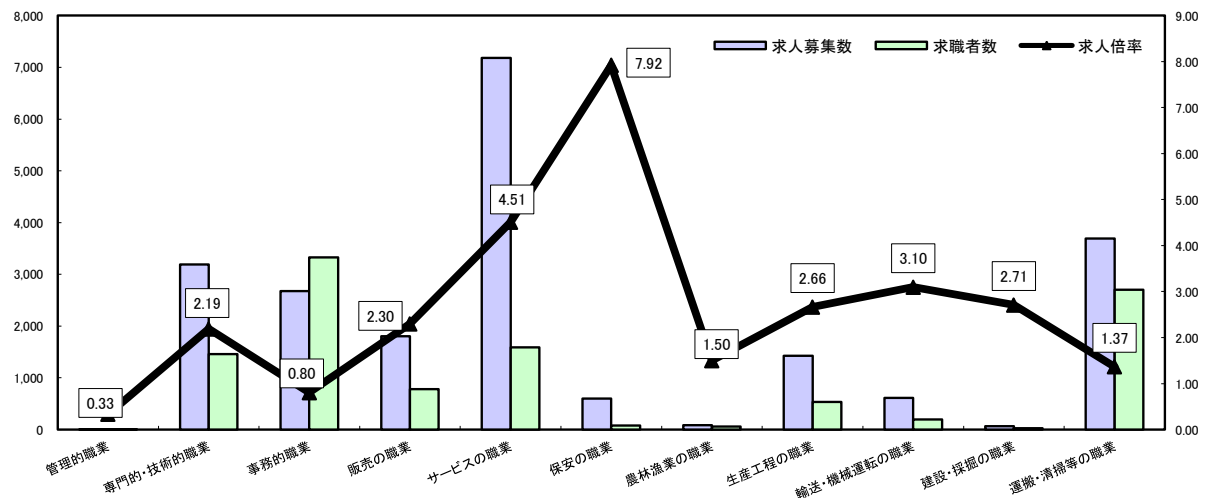
## 常用



\*求人募集数・求職者数は左目盛(人)、求人倍率は右目盛(倍)

	管理的職業	専門的・技術的職業	事務的職業	販売の職業	サービスの職業	保安の職業	農林漁業の職業	生産工程の職業	輸送・機械運転の職業	建設・採掘の職業	運搬・清掃等の職業	職業の合計
求人募集数	143	6,517	2,998	4,324	5,357	712	102	3,484	2,431	1,676	1,534	29,278
求職者数	92	3,218	6,724	1,834	1,968	109	94	1,667	619	241	1,718	21,350
求人倍率	1.55	2.03	0.45	2.36	2.72	6.53	1.09	2.09	3.93	6.95	0.89	1.37

## 常用的パート



\*求人募集数・求職者数は左目盛(人)、求人倍率は右目盛(倍)

	管理的職業	専門的・技術的職業	事務的職業	販売の職業	サービスの職業	保安の職業	農林漁業の職業	生産工程の職業	輸送・機械運転の職業	建設・採掘の職業	運搬・清掃等の職業	職業の合計
求人募集数	2	3,193	2,674	1,802	7,183	602	84	1,428	610	65	3,693	21,336
求職者数	6	1,460	3,330	784	1,592	76	56	536	197	24	2,705	13,172
求人倍率	0.33	2.19	0.80	2.30	4.51	7.92	1.50	2.66	3.10	2.71	1.37	1.62

- (注) 1 求人募集数・求職者数・求人倍率は正式にはそれぞれ有効求人数・有効求職者数・有効求人倍率とします。  
 2 求人倍率は、求職者1人あたりの求人募集数を意味しています。  
 3 [職業の合計]欄には、[職業分類不能]を含みます。  
 4 常用とは、雇用契約において雇用期間の定めがないか又は4ヶ月以上の雇用期間が定められているもの(季節労働者を除く)をいいます。  
 5 常用的パートとは、パートタイムのうち雇用期間の定めがないか又は4ヶ月以上の雇用期間によって就労するものをいいます。

# 求人・求職バランスシート(平成30年3月分)

ハローワーク北部3所計

(福知山所、舞鶴所、峰山所)

◎常用

(単位:人倍)

	求人募集数	求職者数	求人倍率
<b>職業計</b>	<b>4,090</b>	<b>2,827</b>	<b>1.45</b>
<b>管理的職業</b>	<b>20</b>	<b>11</b>	<b>1.82</b>
<b>専門的・技術的職業</b>	<b>839</b>	<b>286</b>	<b>2.93</b>
開発技術者	54	9	6.00
製造技術者	24	54	0.44
建築・土木技術者等	266	29	9.17
情報処理・通信技術者	13	13	1.00
その他の技術者	3	1	3.00
医師、薬剤師等	25	7	3.57
保健師、助産師等	156	47	3.32
医療技術者	86	18	4.78
その他の保健医療	19	18	1.06
社会福祉の専門的職業	142	48	2.96
美術家、デザイナー等	15	8	1.88
その他の専門的職業	36	34	1.06
<b>事務的職業</b>	<b>330</b>	<b>683</b>	<b>0.48</b>
一般事務員	219	612	0.36
会計事務員	29	19	1.53
生産関連事務員	36	15	2.40
営業・販売関連事務員	33	34	0.97
外勤事務員	2	-	-
運輸・郵便事務	9	1	9.00
事務用機器操作の職業	2	2	1.00
<b>販売の職業</b>	<b>401</b>	<b>184</b>	<b>2.18</b>
商品販売の職業	176	94	1.87
販売類似の職業	10	1	10.00
営業の職業	215	89	2.42
<b>サービスの職業</b>	<b>793</b>	<b>330</b>	<b>2.40</b>
家庭生活支援サービス	-	-	-
介護サービスの職業	257	111	2.32
保健医療サービス	39	23	1.70
生活衛生サービス	74	21	3.52
飲食物調理の職業	179	73	2.45
接客・給仕の職業	195	75	2.60
居住施設・ビルの管理	1	9	0.11
その他のサービス	48	18	2.67
<b>保安の職業</b>	<b>131</b>	<b>33</b>	<b>3.97</b>
<b>農林漁業の職業</b>	<b>48</b>	<b>25</b>	<b>1.92</b>
<b>生産工程の職業</b>	<b>725</b>	<b>520</b>	<b>1.39</b>
生産設備(金属)	5	18	0.28
生産設備(金属除く)	11	8	1.38
生産設備(機械)	3	3	1.00
金属材料製造等	169	71	2.38
製品製造・加工処理	241	179	1.35
機械組立の職業	63	80	0.79
機械整備・修理の職業	131	25	5.24
製品検査(金属)	19	10	1.90
製品検査(金属除く)	19	16	1.19
機械検査の職業	25	7	3.57
生産関連・生産類似	39	103	0.38
<b>輸送・機械運転の職業</b>	<b>258</b>	<b>163</b>	<b>1.58</b>
鉄道運転の職業	5	1	5.00
自動車運転の職業	183	113	1.62
船舶・航空機運転	3	-	-
その他の輸送の職業	30	27	1.11
定置・建設機械運転	37	22	1.68
<b>建設・採掘の職業</b>	<b>382</b>	<b>92</b>	<b>4.15</b>
建設躯体工事の職業	77	11	7.00
建設の職業	102	33	3.09
電気工事の職業	57	14	4.07
土木の職業	143	34	4.21
採掘の職業	3	-	-
<b>運搬・清掃等の職業</b>	<b>163</b>	<b>411</b>	<b>0.40</b>
運搬の職業	97	91	1.07
清掃の職業	35	80	0.44
包装の職業	8	4	2.00
その他の運搬等の職業	23	236	0.10
<b>分類不能の職業</b>	<b>89</b>	<b>-</b>	<b>-</b>
<b>(IT関連の職業計)</b>	<b>75</b>	<b>36</b>	<b>2.08</b>
(IT技術関連)	49	21	2.33
(IT操作関連)	13	8	1.63
(IT製造関連)	13	7	1.86
<b>(福祉関連の職業計)</b>	<b>557</b>	<b>199</b>	<b>2.80</b>
(介護関連)	354	144	2.46
(その他の福祉)	203	55	3.69

◎常用的パート

(単位:人倍)

	求人募集数	求職者数	求人倍率
<b>職業計</b>	<b>2,817</b>	<b>2,258</b>	<b>1.25</b>
<b>管理的職業</b>	<b>2</b>	<b>4</b>	<b>0.50</b>
<b>専門的・技術的職業</b>	<b>307</b>	<b>222</b>	<b>1.38</b>
開発技術者	-	1	-
製造技術者	-	17	-
建築・土木技術者等	4	4	1.00
情報処理・通信技術者	2	2	1.00
その他の技術者	2	-	-
医師、薬剤師等	21	2	10.50
保健師、助産師等	115	82	1.40
医療技術者	31	12	2.58
その他の保健医療	2	7	0.29
社会福祉の専門的職業	75	67	1.12
美術家、デザイナー等	9	3	3.00
その他の専門的職業	46	25	1.84
<b>事務的職業</b>	<b>267</b>	<b>555</b>	<b>0.48</b>
一般事務員	227	530	0.43
会計事務員	13	7	1.86
生産関連事務員	10	8	1.25
営業・販売関連事務員	8	6	1.33
外勤事務員	-	1	-
運輸・郵便事務	7	1	7.00
事務用機器操作の職業	2	2	1.00
<b>販売の職業</b>	<b>366</b>	<b>117</b>	<b>3.13</b>
商品販売の職業	345	106	3.25
販売類似の職業	2	1	2.00
営業の職業	19	10	1.90
<b>サービスの職業</b>	<b>1,029</b>	<b>325</b>	<b>3.17</b>
家庭生活支援サービス	-	1	-
介護サービスの職業	200	75	2.67
保健医療サービス	28	14	2.00
生活衛生サービス	48	10	4.80
飲食物調理の職業	242	123	1.97
接客・給仕の職業	455	69	6.59
居住施設・ビルの管理	10	5	2.00
その他のサービス	46	28	1.64
<b>保安の職業</b>	<b>26</b>	<b>24</b>	<b>1.08</b>
<b>農林漁業の職業</b>	<b>34</b>	<b>14</b>	<b>2.43</b>
<b>生産工程の職業</b>	<b>286</b>	<b>205</b>	<b>1.40</b>
生産設備(金属)	-	2	-
生産設備(金属除く)	-	6	-
生産設備(機械)	1	-	-
金属材料製造等	23	12	1.92
製品製造・加工処理	109	76	1.43
機械組立の職業	70	27	2.59
機械整備・修理の職業	3	3	1.00
製品検査(金属)	12	17	0.71
製品検査(金属除く)	49	25	1.96
機械検査の職業	12	10	1.20
生産関連・生産類似	7	27	0.26
<b>輸送・機械運転の職業</b>	<b>52</b>	<b>36</b>	<b>1.44</b>
鉄道運転の職業	-	-	-
自動車運転の職業	49	30	1.63
船舶・航空機運転	-	-	-
その他の輸送の職業	1	1	1.00
定置・建設機械運転	2	5	0.40
<b>建設・採掘の職業</b>	<b>6</b>	<b>3</b>	<b>2.00</b>
建設躯体工事の職業	-	-	-
建設の職業	2	2	1.00
電気工事の職業	-	0	-
土木の職業	4	1	4.00
採掘の職業	-	-	-
<b>運搬・清掃等の職業</b>	<b>442</b>	<b>667</b>	<b>0.66</b>
運搬の職業	85	40	2.13
清掃の職業	188	139	1.35
包装の職業	11	10	1.10
その他の運搬等の職業	158	478	0.33
<b>分類不能の職業</b>	<b>86</b>	<b>-</b>	<b>-</b>
<b>(IT関連の職業計)</b>	<b>47</b>	<b>15</b>	<b>3.13</b>
(IT技術関連)	2	4	0.50
(IT操作関連)	11	5	2.20
(IT製造関連)	34	6	5.67
<b>(福祉関連の職業計)</b>	<b>374</b>	<b>191</b>	<b>1.96</b>
(介護関連)	250	95	2.63
(その他の福祉)	124	96	1.29

※ 資料出所:職業安定業務統計

※ 職種は平成24年3月改定「厚生労働省編職業分類表」に基づくもの。

※ 有効求人倍率は原数値

※ この数値は、京都労働局管内の北部3公共職業安定所の合計数です。

※ 求人募集数・求職者数・求人倍率は正式にはそれぞれ有効求人数・有効求職者数・有効求人倍率といえます。

※ 常用とは、雇用契約において雇用期間の定めがないか又は4ヶ月以上の雇用期間が定められているもの(季節労働者を除く)をいいます。

※ 常用的パートとは、パートタイムの内雇用期間の定めがないか又は4ヶ月以上の雇用期間によって就労するものをいいます。

※ 「IT関連の職業」及び「福祉関連の職業」についてはそれぞれの職業から抽出した内数

「IT技術関連」とは……電気・電子・電気通信設計技術者、同機器生産技術者、システムコンサルタント、システム設計技術者、ソフトウェア開発技術者、プログラマーなど

「IT操作関連」とは……グラフィックデザイナー、ウェブデザイナー、データ入力係員、製図工など

「IT製造関連」とは……電気通信機械器具組立工、半導体製品製造工、被覆電線製造工、電気通信機械器具修理工、通信線架線・敷設作業員、電気通信設備作業員など

「介護関連」とは……福祉施設指導専門員、介護支援専門員、医療ソーシャルワーカー、家政婦(夫)、家事手伝い、施設介護員、訪問介護職など

「その他の福祉」とは……保健師、助産師、看護師、理学療法士、作業療法士、視能訓練士、言語聴覚士、福祉相談・指導専門員など

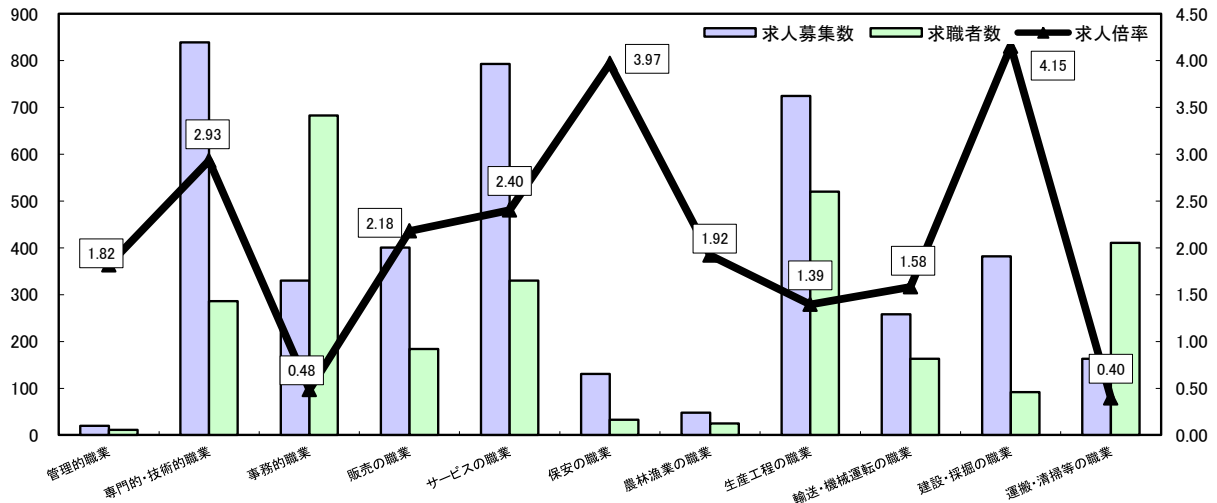
# 求人・求職バランスシート

平成30年3月

ハローワーク北部3所

(福知山所、舞鶴所、峰山所)

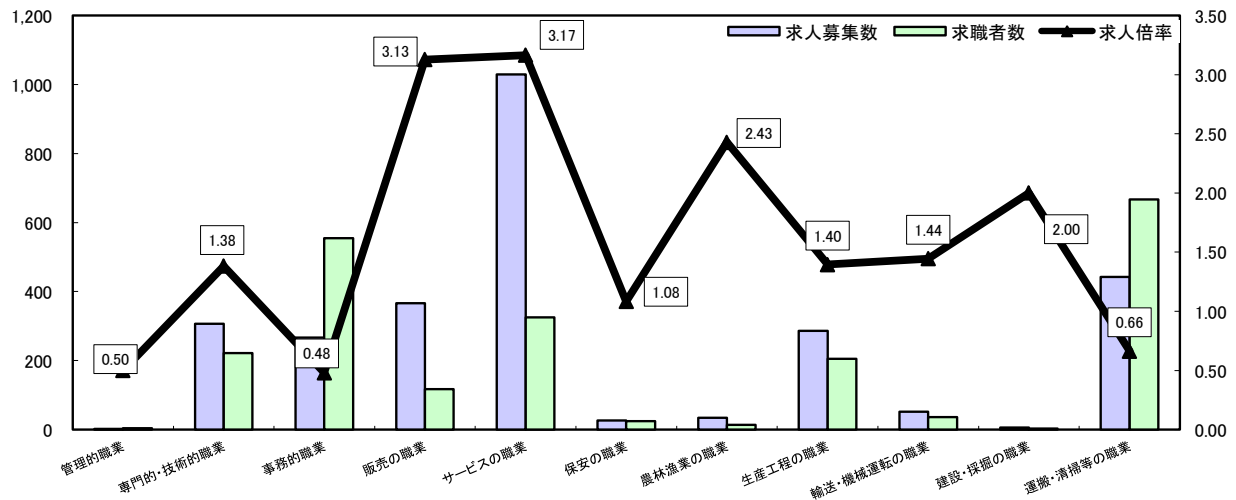
## 常用



\*求人募集数・求職者数は左目盛(人)、求人倍率は右目盛(倍)

	管理的職業	専門的・技術的職業	事務的職業	販売の職業	サービスの職業	保安の職業	農林漁業の職業	生産工程の職業	輸送・機械運転の職業	建設・採掘の職業	運搬・清掃等の職業	職業の合計
求人募集数	20	839	330	401	793	131	48	725	258	382	163	4,090
求職者数	11	286	683	184	330	33	25	520	163	92	411	2,827
求人倍率	1.82	2.93	0.48	2.18	2.40	3.97	1.92	1.39	1.58	4.15	0.40	1.45

## 常用的パート



\*求人募集数・求職者数は左目盛(人)、求人倍率は右目盛(倍)

	管理的職業	専門的・技術的職業	事務的職業	販売の職業	サービスの職業	保安の職業	農林漁業の職業	生産工程の職業	輸送・機械運転の職業	建設・採掘の職業	運搬・清掃等の職業	職業の合計
求人募集数	2	307	267	366	1,029	26	34	286	52	6	442	2,817
求職者数	4	222	555	117	325	24	14	205	36	3	667	2,258
求人倍率	0.50	1.38	0.48	3.13	3.17	1.08	2.43	1.40	1.44	2.00	0.66	1.25

- (注) 1 求人募集数・求職者数・求人倍率は正式にはそれぞれ有効求人数・有効求職者数・有効求人倍率とします。  
 2 求人倍率は、求職者1人あたりの求人募集数を意味しています。  
 3 [職業の合計]欄には、[職業分類不能]を含みます。  
 4 常用とは、雇用契約において雇用期間の定めがないか又は4ヶ月以上の雇用期間が定められているもの(季節労働者を除く)をいいます。  
 5 常用的パートとは、パートタイムのうち雇用期間の定めがないか又は4ヶ月以上の雇用期間によって就労するものをいいます。