

求人・求職バランスシート(平成30年2月分)

京都労働局

◎常用

(単位:人倍)

職業計	求人募集数	求職者数	求人倍率
職業計	33,137	23,186	1.43
管理的職業	130	107	1.21
専門的・技術的職業	7,568	3,432	2.21
開発技術者	557	137	4.07
製造技術者	211	336	0.63
建築・土木技術者等	1,086	176	6.17
情報処理・通信技術者	794	272	2.92
その他の技術者	28	15	1.87
医師・薬剤師等	124	40	3.10
保健師、助産師等	1,145	427	2.68
医療技術者	531	130	4.08
その他の保健医療	622	233	2.67
社会福祉の専門的職業	1,715	494	3.47
美術家、デザイナー等	350	431	0.81
その他の専門的職業	405	741	0.55
事務的職業	3,359	7,040	0.48
一般事務員	2,192	5,965	0.37
会計事務員	342	398	0.86
生産関連事務員	337	167	2.02
営業・販売関連事務員	407	431	0.94
外勤事務員	4	3	1.33
運輸・郵便事務	64	27	2.37
事務用機器操作の職業	13	49	0.27
販売の職業	4,710	2,010	2.34
商品販売の職業	2,393	866	2.76
販売類似の職業	140	40	3.50
営業の職業	2,177	1,104	1.97
サービスの職業	6,111	2,219	2.75
家庭生活支援サービス	5	2	2.50
介護サービスの職業	2,133	701	3.04
保健医療サービス	372	97	3.84
生活衛生サービス	599	189	3.17
飲食物調理の職業	1,584	543	2.92
接客・給仕の職業	1,143	438	2.61
居住施設・ビルの管理	95	106	0.90
その他のサービス	180	143	1.26
保安の職業	806	128	6.30
農林漁業の職業	121	117	1.03
生産工程の職業	4,013	2,063	1.95
生産設備(金属)	35	43	0.81
生産設備(金属除く)	104	35	2.97
生産設備(機械)	114	34	3.35
金属材料製造等	1,017	267	3.81
製品製造・加工処理	1,091	754	1.45
機械組立の職業	656	360	1.82
機械整備・修理の職業	552	101	5.47
製品検査(金属)	49	20	2.45
製品検査(金属除く)	69	33	2.09
機械検査の職業	83	19	4.37
生産関連・生産類似	243	397	0.61
輸送・機械運転の職業	2,632	748	3.52
鉄道運転の職業	5	5	1.00
自動車運転の職業	2,253	496	4.54
船舶・航空機運転	3	3	1.00
その他の輸送の職業	106	73	1.45
定置・建設機械運転	265	171	1.55
建設・探掘の職業	2,045	318	6.43
建設躯体工事の職業	371	19	19.53
建設の職業	627	118	5.31
電気工事の職業	412	93	4.43
土木の職業	627	87	7.21
探掘の職業	8	1	8.00
運搬・清掃等の職業	1,642	2,002	0.82
運搬の職業	815	549	1.48
清掃の職業	325	323	1.01
包装の職業	48	30	1.60
その他の運搬等の職業	454	1,100	0.41
分類不能の職業		3,002	-
(IT関連の職業計)	1,695	765	2.22
(IT技術関連)	1,128	363	3.11
(IT操作関連)	345	360	0.96
(IT製造関連)	222	42	5.29
(福祉関連の職業計)	4,484	1,487	3.02
(介護関連)	3,009	942	3.19
(その他の福祉)	1,475	545	2.71

◎常用的パート

(単位:人倍)

職業計	求人募集数	求職者数	求人倍率
職業計	23,511	14,567	1.61
管理的職業	4	10	0.40
専門的・技術的職業	3,595	1,608	2.24
開発技術者	6	23	0.26
製造技術者	7	91	0.08
建築・土木技術者等	33	20	1.65
情報処理・通信技術者	27	22	1.23
その他の技術者	4	2	2.00
医師・薬剤師等	144	41	3.51
保健師、助産師等	929	444	2.09
医療技術者	353	104	3.39
その他の保健医療	260	89	2.92
社会福祉の専門的職業	1,014	380	2.67
美術家、デザイナー等	128	109	1.17
その他の専門的職業	690	283	2.44
事務的職業	2,692	3,657	0.74
一般事務員	2,139	3,333	0.64
会計事務員	149	115	1.30
生産関連事務員	215	64	3.36
営業・販売関連事務員	142	103	1.38
外勤事務員		1	-
運輸・郵便事務	27	5	5.40
事務用機器操作の職業	20	36	0.56
販売の職業	2,100	851	2.47
商品販売の職業	2,009	752	2.67
販売類似の職業	8	13	0.62
営業の職業	83	86	0.97
サービスの職業	8,046	1,816	4.43
家庭生活支援サービス	49	12	4.08
介護サービスの職業	2,358	439	5.37
保健医療サービス	398	104	3.83
生活衛生サービス	530	112	4.73
飲食物調理の職業	2,220	506	4.39
接客・給仕の職業	2,050	363	5.65
居住施設・ビルの管理	116	120	0.97
その他のサービス	325	160	2.03
保安の職業	593	91	6.52
農林漁業の職業	97	57	1.70
生産工程の職業	1,657	688	2.41
生産設備(金属)	2	4	0.50
生産設備(金属除く)	29	15	1.93
生産設備(機械)	2	6	0.33
金属材料製造等	121	33	3.67
製品製造・加工処理	877	331	2.65
機械組立の職業	303	95	3.19
機械整備・修理の職業	44	10	4.40
製品検査(金属)	51	19	2.68
製品検査(金属除く)	142	36	3.94
機械検査の職業	41	15	2.73
生産関連・生産類似	45	124	0.36
輸送・機械運転の職業	665	209	3.18
鉄道運転の職業		0	-
自動車運転の職業	627	165	3.80
船舶・航空機運転			-
その他の輸送の職業	11	12	0.92
定置・建設機械運転	27	32	0.84
建設・探掘の職業	77	27	2.85
建設躯体工事の職業	10	3	3.33
建設の職業	23	11	2.09
電気工事の職業	5	6	0.83
土木の職業	39	6	6.50
探掘の職業		1	-
運搬・清掃等の職業	3,985	3,219	1.24
運搬の職業	761	212	3.59
清掃の職業	1,876	621	3.02
包装の職業	229	74	3.09
その他の運搬等の職業	1,119	2,312	0.48
分類不能の職業		2,334	-
(IT関連の職業計)	218	168	1.30
(IT技術関連)	35	49	0.71
(IT操作関連)	85	104	0.82
(IT製造関連)	98	15	6.53
(福祉関連の職業計)	3,948	1,065	3.71
(介護関連)	2,910	548	5.31
(その他の福祉)	1,038	517	2.01

※ 資料出所:職業安定業務統計

※ 職種は平成24年3月改定「厚生労働省編職業分類表」に基づくもの。

※ 有効求人倍率は原数値

※ この数値は、京都労働局管内の公共職業安定所の合計数です。

※ 求人募集数・求職者数・求人倍率は正式にはそれぞれ有効求人・有効求職者・有効求人倍率といいます。

※ 常用とは、雇用契約において雇用期間の定めがないか又は4ヶ月以上の雇用期間が定められているもの(季節労働者を除く)をいいます。

※ 常用的パートとは、パートタイムの内雇用期間の定めがないか又は4ヶ月以上の雇用期間によって就労するものをいいます。

※ 「IT関連の職業」及び「福祉関連の職業」についてはそれぞれの職業から抽出した内数

「IT技術関連」とは……電気・電子・電気通信設計技術者、同機器生産技術者、システムコンサルタント、システム設計技術者、ソフトウェア開発技術者、プログラマーなど

「IT操作関連」とは……グラフィックデザイナー、ウェブデザイナー、データ入力係員、製図工など

「IT製造関連」とは……電気通信機械器具組立工、半導体製品製造工、被覆電線製造工、電気通信機械器具修理工、通信線架線・敷設作業員、電気通信設備作業員など

「介護関連」とは……福祉施設指導専門員、介護支援専門員、医療ソーシャルワーカー、家政婦(夫)、家事手伝い、施設介護員、訪問介護職など

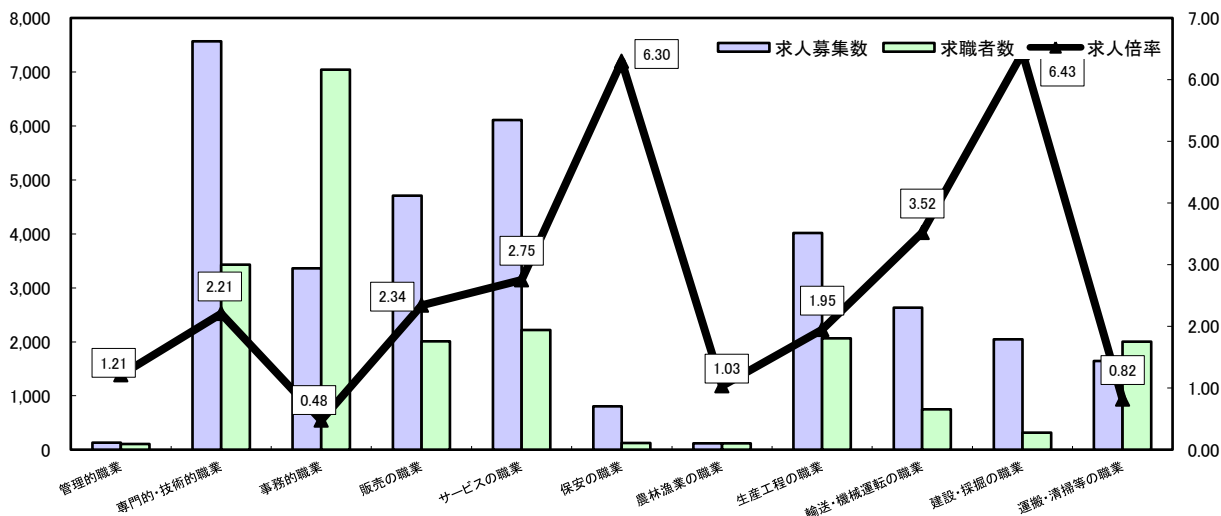
「その他の福祉」とは……保健師、助産師、看護師、理学療法士、作業療法士、視能訓練士、言語聴覚士、福祉相談・指導専門員など

求人・求職バランスシート

平成30年2月

京都労働局

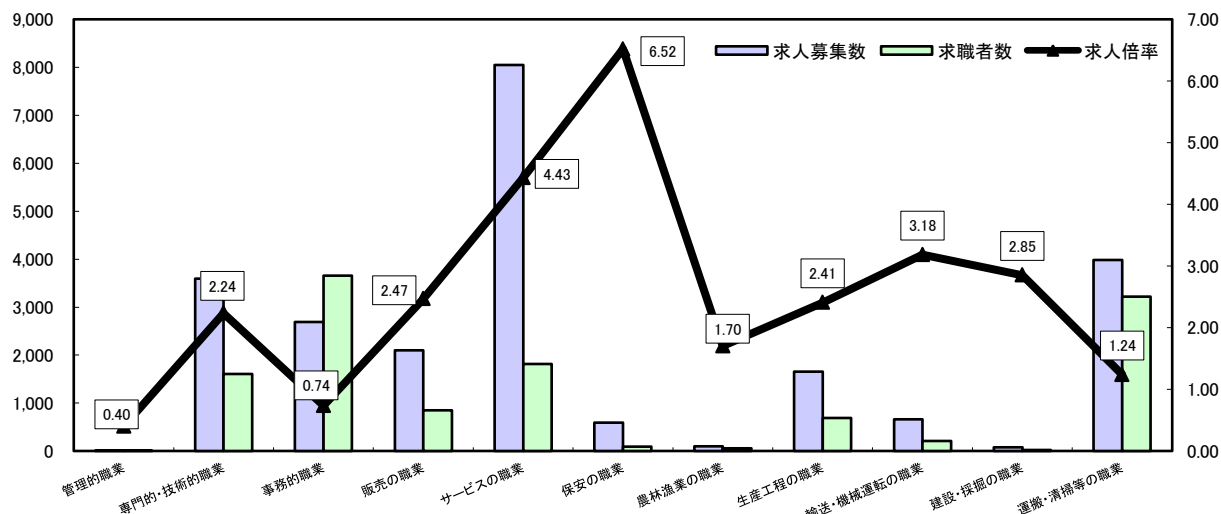
常用



*求人募集数・求職者数は左目盛(人)、求人倍率は右目盛(倍)

	管理的職業	専門的・技術的職業	事務的職業	販売の職業	サービスの職業	保安の職業	農林漁業の職業	生産工程の職業	輸送・機械運転の職業	建設・採掘の職業	運搬・清掃等の職業	職業の合計
求人募集数	130	7,568	3,359	4,710	6,111	806	121	4,013	2,632	2,045	1,642	33,137
求職者数	107	3,432	7,040	2,010	2,219	128	117	2,063	748	318	2,002	23,186
求人倍率	1.21	2.21	0.48	2.34	2.75	6.30	1.03	1.95	3.52	6.43	0.82	1.43

常用的パート



*求人募集数・求職者数は左目盛(人)、求人倍率は右目盛(倍)

	管理的職業	専門的・技術的職業	事務的職業	販売の職業	サービスの職業	保安の職業	農林漁業の職業	生産工程の職業	輸送・機械運転の職業	建設・採掘の職業	運搬・清掃等の職業	職業の合計
求人募集数	4	3,595	2,692	2,100	8,046	593	97	1,657	665	77	3,985	23,511
求職者数	10	1,608	3,657	851	1,816	91	57	688	209	27	3,219	14,567
求人倍率	0.40	2.24	0.74	2.47	4.43	6.52	1.70	2.41	3.18	2.85	1.24	1.61

- (注) 1 求人募集数・求職者数・求人倍率は正式にはそれぞれ有効求人数・有効求職者数・有効求人倍率といいます。
 2 求人倍率は、求職者1人あたりの求人募集数を意味しています。
 3 [職業の合計]欄には、[職業分類不能]を含みます。
 4 常用とは、雇用契約において雇用期間の定めがないか又は4ヶ月以上の雇用期間が定められているもの(季節労働者を除く)をいいます。
 5 常用的パートとは、パートタイムのうち雇用期間の定めがないか又は4ヶ月以上の雇用期間によって就労するものをいいます。

求人・求職バランスシート(平成30年2月分)

ハローワーク南部5所計

◎常用

(単位:人倍)

	求人募集数	求職者数	求人倍率
職業計	29,168	20,487	1.42
管理的職業	111	95	1.17
専門的・技術的職業	6,735	3,119	2.16
開発技術者	505	130	3.88
製造技術者	189	275	0.69
建築・土木技術者等	830	148	5.61
情報処理・通信技術者	781	258	3.03
その他の技術者	25	14	1.79
医師、薬剤師等	102	34	3.00
保健師、助産師等	986	376	2.62
医療技術者	449	113	3.97
その他の保健医療	599	208	2.88
社会福祉の専門的職業	1,574	431	3.65
美術家、デザイナー等	336	422	0.80
その他の専門的職業	359	710	0.51
事務的職業	3,031	6,411	0.47
一般事務員	1,972	5,403	0.36
会計事務員	312	380	0.82
生産関連事務員	305	154	1.98
営業・販売関連事務員	372	400	0.93
外勤事務員	2	2	1.00
運輸・郵便事務	56	26	2.15
事務用機器操作の職業	12	46	0.26
販売の職業	4,334	1,837	2.36
商品販売の職業	2,224	777	2.86
販売類似の職業	129	37	3.49
営業の職業	1,981	1,023	1.94
サービスの職業	5,338	1,902	2.81
家庭生活支援サービス	5	2	2.50
介護サービスの職業	1,898	606	3.13
保健医療サービス	330	78	4.23
生活衛生サービス	519	171	3.04
飲食物調理の職業	1,406	466	3.02
接客・給仕の職業	946	358	2.64
居住施設・ビルの管理	93	97	0.96
その他のサービス	141	124	1.14
保安の職業	681	98	6.95
農林漁業の職業	87	97	0.90
生産工程の職業	3,308	1,561	2.12
生産設備(金属)	30	30	1.00
生産設備(金属除く)	96	26	3.69
生産設備(機械)	111	32	3.47
金属材料製造等	862	210	4.10
製品製造・加工処理	835	569	1.47
機械組立の職業	590	277	2.13
機械整備・修理の職業	426	80	5.33
製品検査(金属)	31	12	2.58
製品検査(金属除く)	56	17	3.29
機械検査の職業	58	13	4.46
生産関連・生産類似	213	295	0.72
輸送・機械運転の職業	2,375	596	3.98
鉄道運転の職業		4	-
自動車運転の職業	2,070	388	5.34
船舶・航空機運転		2	-
その他の輸送の職業	83	48	1.73
定置・建設機械運転	222	154	1.44
建設・探掘の職業	1,682	229	7.34
建設躯体工事の職業	306	11	27.82
建設の職業	531	79	6.72
電気工事の職業	358	81	4.42
土木の職業	481	58	8.29
探掘の職業	6	0	-
運搬・清掃等の職業	1,486	1,624	0.92
運搬の職業	729	468	1.56
清掃の職業	288	242	1.19
包装の職業	38	25	1.52
その他の運搬等の職業	431	889	0.48
分類不能の職業	2,918	-	-
(IT関連の職業計)	1,619	723	2.24
(IT技術関連)	1,080	337	3.20
(IT操作関連)	331	350	0.95
(IT製造関連)	208	36	5.78
(福祉関連の職業計)	3,947	1,305	3.02
(介護関連)	2,680	822	3.26
(その他の福祉)	1,267	483	2.62

◎常用的パート

(京都西陣所、京都七条所、伏見所、宇治所、京都田辺所)

(単位:人倍)

	求人募集数	求職者数	求人倍率
職業計	20,651	12,445	1.66
管理的職業	3	5	0.60
専門的・技術的職業	3,234	1,372	2.36
開発技術者	5	22	0.23
製造技術者	7	76	0.09
建築・土木技術者等	32	18	1.78
情報処理・通信技術者	25	19	1.32
その他の技術者	3	2	1.50
医師、薬剤師等	126	40	3.15
保健師、助産師等	808	361	2.24
医療技術者	314	88	3.57
その他の保健医療	247	79	3.13
社会福祉の専門的職業	914	301	3.04
美術家、デザイナー等	116	106	1.09
その他の専門的職業	637	260	2.45
事務的職業	2,458	3,153	0.78
一般事務員	1,943	2,861	0.68
会計事務員	142	106	1.34
生産関連事務員	202	54	3.74
営業・販売関連事務員	135	95	1.42
外勤事務員			-
運輸・郵便事務	18	3	6.00
事務用機器操作の職業	18	34	0.53
販売の職業	1,744	741	2.35
商品販売の職業	1,660	653	2.54
販売類似の職業	6	12	0.50
営業の職業	78	76	1.03
サービスの職業	7,007	1,506	4.65
家庭生活支援サービス	49	11	4.45
介護サービスの職業	2,162	370	5.84
保健医療サービス	373	90	4.14
生活衛生サービス	483	105	4.60
飲食物調理の職業	1,955	387	5.05
接客・給仕の職業	1,598	291	5.49
居住施設・ビルの管理	107	114	0.94
その他のサービス	280	138	2.03
保安の職業	561	68	8.25
農林漁業の職業	68	43	1.58
生産工程の職業	1,359	506	2.69
生産設備(金属)	2	2	1.00
生産設備(金属除く)	29	10	2.90
生産設備(機械)	1	5	0.20
金属材料製造等	104	25	4.16
製品製造・加工処理	761	253	3.01
機械組立の職業	230	72	3.19
機械整備・修理の職業	39	8	4.88
製品検査(金属)	41	8	5.13
製品検査(金属除く)	88	15	5.87
機械検査の職業	26	7	3.71
生産関連・生産類似	38	101	0.38
輸送・機械運転の職業	607	176	3.45
鉄道運転の職業		0	-
自動車運転の職業	571	137	4.17
船舶・航空機運転			-
その他の輸送の職業	11	10	1.10
定置・建設機械運転	25	29	0.86
建設・探掘の職業	70	23	3.04
建設躯体工事の職業	10	3	3.33
建設の職業	20	9	2.22
電気工事の職業	5	5	1.00
土木の職業	35	5	7.00
探掘の職業		1	-
運搬・清掃等の職業	3,540	2,591	1.37
運搬の職業	684	169	4.05
清掃の職業	1,672	494	3.38
包装の職業	209	62	3.37
その他の運搬等の職業	975	1,866	0.52
分類不能の職業	2,261	-	-
(IT関連の職業計)	168	156	1.08
(IT技術関連)	32	44	0.73
(IT操作関連)	73	100	0.73
(IT製造関連)	63	12	5.25
(福祉関連の職業計)	3,565	885	4.03
(介護関連)	2,665	463	5.76
(その他の福祉)	900	422	2.13

※ 資料出所:職業安定業務統計

※ 職種は平成24年3月改定「厚生労働省編職業分類表」に基づくもの。

※ 有効求人倍率は原数値

※ この数値は、京都労働局管内の南部5公共職業安定所の合計数です。

※ 求人募集数・求職者数・求人倍率は正式にはそれぞれ有効求人数・有効求職者数・有効求人倍率といえます。

※ 常用とは、雇用契約において雇用期間の定めがないか又は4ヶ月以上の雇用期間が定められているもの(季節労働者を除く)をいいます。

※ 常用的パートとは、パートタイムの内雇用期間の定めがないか又は4ヶ月以上の雇用期間によって就労するものをいいます。

※ 「IT関連の職業」及び「福祉関連の職業」についてはそれぞれの職業から抽出した内数

「IT技術関連」とは……電気・電子・電気通信設計技術者、同機器生産技術者、システムコンサルタント、システム設計技術者、ソフトウェア開発技術者、プログラマーなど

「IT操作関連」とは……グラフィックデザイナー、ウェブデザイナー、データ入力係員、製図工など

「IT製造関連」とは……電気通信機械器具組立工、半導体製品製造工、被覆電線製造工、電気通信機械器具修理工、通信線架線・敷設作業員、電気通信設備作業員など

「介護関連」とは……福祉施設指導専門員、介護支援専門員、医療ソーシャルワーカー、家政婦(夫)、家事手伝い、施設介護員、訪問介護員など

「その他の福祉」とは……保健師、助産師、看護師、理学療法士、作業療法士、視能訓練士、言語聴覚士、福祉相談・指導専門員など

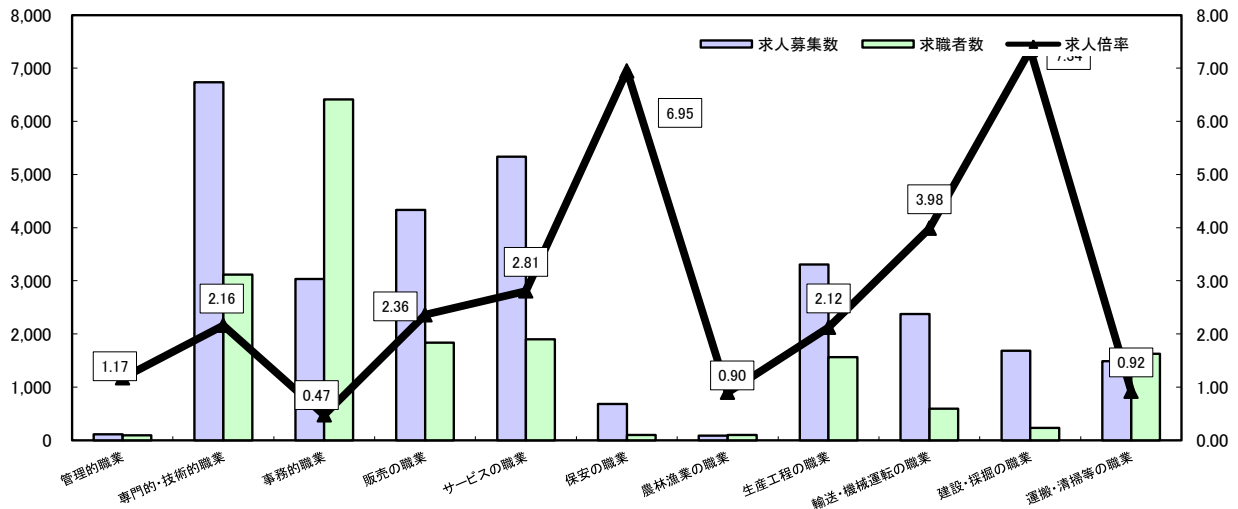
求人・求職バランスシート

平成30年2月

ハローワーク南部5所

(京都西陣所、京都七条所、伏見所、宇治所、京都田辺所)

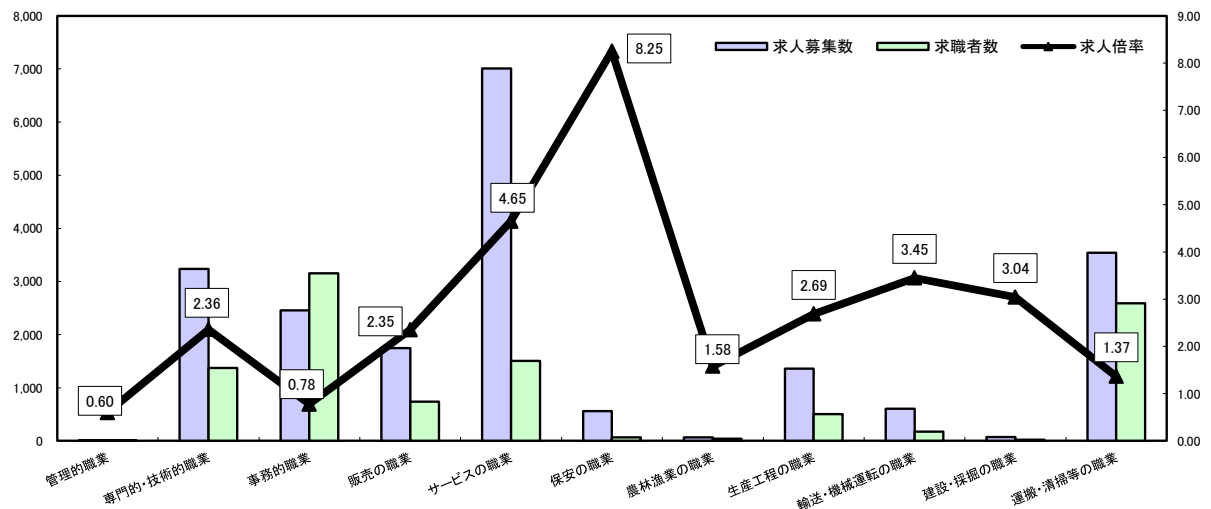
常用



*求人募集数・求職者数は左目盛(人)、求人倍率は右目盛(倍)

	管理的職業	専門的・技術的職業	事務的職業	販売の職業	サービスの職業	保安の職業	農林漁業の職業	生産工程の職業	輸送・機械運転の職業	建設・採掘の職業	運搬・清掃等の職業	職業の合計
求人募集数	111	6,735	3,031	4,334	5,338	681	87	3,308	2,375	1,682	1,486	29,168
求職者数	95	3,119	6,411	1,837	1,902	98	97	1,561	596	229	1,624	20,487
求人倍率	1.17	2.16	0.47	2.36	2.81	6.95	0.90	2.12	3.98	7.34	0.92	1.42

常用的パート



*求人募集数・求職者数は左目盛(人)、求人倍率は右目盛(倍)

	管理的職業	専門的・技術的職業	事務的職業	販売の職業	サービスの職業	保安の職業	農林漁業の職業	生産工程の職業	輸送・機械運転の職業	建設・採掘の職業	運搬・清掃等の職業	職業の合計
求人募集数	3	3,234	2,458	1,744	7,007	561	68	1,359	607	70	3,540	20,651
求職者数	5	1,372	3,153	741	1,506	68	43	506	176	23	2,591	12,445
求人倍率	0.60	2.36	0.78	2.35	4.65	8.25	1.58	2.69	3.45	3.04	1.37	1.66

- (注) 1 求人募集数・求職者数・求人倍率は正式にはそれぞれ有効求人数・有効求職者数・有効求人倍率といいます。
- 2 求人倍率は、求職者1人あたりの求人募集数を意味しています。
- 3 [職業の合計]欄には、[職業分類不能]を含みます。
- 4 常用とは、雇用契約において雇用期間の定めがないか又は4ヶ月以上の雇用期間が定められているもの(季節労働者を除く)をいいます。
- 5 常用的パートとは、パートタイムのうち雇用期間の定めがないか又は4ヶ月以上の雇用期間によって就労するものをいいます。

求人・求職バランスシート(平成30年2月分)

ハローワーク北部3所計

(福知山所、舞鶴所、峰山所)

◎常用

(単位:人倍)

	求人募集数	求職者数	求人倍率
職業計	3,969	2,699	1.47
管理的職業	19	12	1.58
専門的・技術的職業	833	313	2.66
開発技術者	52	7	7.43
製造技術者	22	61	0.36
建築・土木技術者等	256	28	9.14
情報処理・通信技術者	13	14	0.93
その他の技術者	3	1	3.00
医師、薬剤師等	22	6	3.67
保健師、助産師等	159	51	3.12
医療技術者	82	17	4.82
その他の保健医療	23	25	0.92
社会福祉の専門的職業	141	63	2.24
美術家、デザイナー等	14	9	1.56
その他の専門的職業	46	31	1.48
事務的職業	328	629	0.52
一般事務員	220	562	0.39
会計事務員	30	18	1.67
生産関連事務員	32	13	2.46
営業・販売関連事務員	35	31	1.13
外勤事務員	2	1	2.00
運輸・郵便事務	8	1	8.00
事務用機器操作の職業	1	3	0.33
販売の職業	376	173	2.17
商品販売の職業	169	89	1.90
販売類似の職業	11	3	3.67
営業の職業	196	81	2.42
サービスの職業	773	317	2.44
家庭生活支援サービス			-
介護サービスの職業	235	95	2.47
保健医療サービス	42	19	2.21
生活衛生サービス	80	18	4.44
飲食物調理の職業	178	77	2.31
接客・給仕の職業	197	80	2.46
居住施設・ビルの管理	2	9	0.22
その他のサービス	39	19	2.05
保安の職業	125	30	4.17
農林漁業の職業	34	20	1.70
生産工程の職業	705	502	1.40
生産設備(金属)	5	13	0.38
生産設備(金属除く)	8	9	0.89
生産設備(機械)	3	2	1.50
金属材料製造等	155	57	2.72
製品製造・加工処理	256	185	1.38
機械組立の職業	66	83	0.80
機械整備・修理の職業	126	21	6.00
製品検査(金属)	18	8	2.25
製品検査(金属除く)	13	16	0.81
機械検査の職業	25	6	4.17
生産関連・生産類似	30	102	0.29
輸送・機械運転の職業	257	152	1.69
鉄道運転の職業	5	1	5.00
自動車運転の職業	183	108	1.69
船舶・航空機運転	3	1	3.00
その他の輸送の職業	23	25	0.92
定置・建設機械運転	43	17	2.53
建設・採掘の職業	363	89	4.08
建設躯体工事の職業	65	8	8.13
建設の職業	96	39	2.46
電気工事の職業	54	12	4.50
土木の職業	146	29	5.03
採掘の職業	2	1	2.00
運搬・清掃等の職業	156	378	0.41
運搬の職業	86	81	1.06
清掃の職業	37	81	0.46
包装の職業	10	5	2.00
その他の運搬等の職業	23	211	0.11
分類不能の職業		84	-
(IT関連の職業計)	76	42	1.81
(IT技術関連)	48	26	1.85
(IT操作関連)	14	10	1.40
(IT製造関連)	14	6	2.33
(福祉関連の職業計)	537	182	2.95
(介護関連)	329	120	2.74
(その他の福祉)	208	62	3.35

◎常用的パート

(単位:人倍)

	求人募集数	求職者数	求人倍率
職業計	2,860	2,122	1.35
管理的職業	1	5	0.20
専門的・技術的職業	361	236	1.53
開発技術者	1	1	1.00
製造技術者		15	-
建築・土木技術者等	1	2	0.50
情報処理・通信技術者	2	3	0.67
その他の技術者	1		-
医師、薬剤師等	18	1	18.00
保健師、助産師等	121	83	1.46
医療技術者	39	16	2.44
その他の保健医療	13	10	1.30
社会福祉の専門的職業	100	79	1.27
美術家、デザイナー等	12	3	4.00
その他の専門的職業	53	23	2.30
事務的職業	234	504	0.46
一般事務員	196	472	0.42
会計事務員	7	9	0.78
生産関連事務員	13	10	1.30
営業・販売関連事務員	7	8	0.88
外勤事務員		1	-
運輸・郵便事務	9	2	4.50
事務用機器操作の職業	2	2	1.00
販売の職業	356	110	3.24
商品販売の職業	349	99	3.53
販売類似の職業	2	1	2.00
営業の職業	5	10	0.50
サービスの職業	1,039	310	3.35
家庭生活支援サービス		1	-
介護サービスの職業	196	69	2.84
保健医療サービス	25	14	1.79
生活衛生サービス	47	7	6.71
飲食物調理の職業	265	119	2.23
接客・給仕の職業	452	72	6.28
居住施設・ビルの管理	9	6	1.50
その他のサービス	45	22	2.05
保安の職業	32	23	1.39
農林漁業の職業	29	14	2.07
生産工程の職業	298	182	1.64
生産設備(金属)		2	-
生産設備(金属除く)		5	-
生産設備(機械)	1	1	1.00
金属材料製造等	17	8	2.13
製品製造・加工処理	116	78	1.49
機械組立の職業	73	23	3.17
機械整備・修理の職業	5	2	2.50
製品検査(金属)	10	11	0.91
製品検査(金属除く)	54	21	2.57
機械検査の職業	15	8	1.88
生産関連・生産類似	7	23	0.30
輸送・機械運転の職業	58	33	1.76
鉄道運転の職業			-
自動車運転の職業	56	28	2.00
船舶・航空機運転			-
その他の輸送の職業		2	-
定置・建設機械運転	2	3	0.67
建設・採掘の職業	7	4	1.75
建設躯体工事の職業			-
建設の職業	3	2	1.50
電気工事の職業		1	-
土木の職業	4	1	4.00
採掘の職業			-
運搬・清掃等の職業	445	628	0.71
運搬の職業	77	43	1.79
清掃の職業	204	127	1.61
包装の職業	20	12	1.67
その他の運搬等の職業	144	446	0.32
分類不能の職業		73	-
(IT関連の職業計)	50	12	4.17
(IT技術関連)	3	5	0.60
(IT操作関連)	12	4	3.00
(IT製造関連)	35	3	11.67
(福祉関連の職業計)	383	180	2.13
(介護関連)	245	85	2.88
(その他の福祉)	138	95	1.45

※ 資料出所:職業安定業務統計

※ 職種は平成24年3月改定「厚生労働省編職業分類表」に基づくもの。

※ 有効求人倍率は原数値

※ この数値は、京都労働局管内の北部3公共職業安定所の合計数です。

※ 求人募集数・求職者数・求人倍率は正式にはそれぞれ有効求人・有効求職者・有効求人倍率といえます。

※ 常用とは、雇用契約において雇用期間の定めがないか又は4ヶ月以上の雇用期間が定められているもの(季節労働者を除く)をいいます。

※ 常用的パートとは、パートタイムの内雇用期間の定めがないか又は4ヶ月以上の雇用期間によって就労するものをいいます。

※ 「IT関連の職業」及び「福祉関連の職業」についてはそれぞれの職業から抽出した内数

「IT技術関連」とは……電気・電子・電気通信設計技術者、同機器生産技術者、システムコンサルタント、システム設計技術者、ソフトウェア開発技術者、プログラマーなど

「IT操作関連」とは……グラフィックデザイナー、ウェブデザイナー、データ入力係員、製図工など

「IT製造関連」とは……電気通信機械器具組立工、半導体製品製造工、被覆電線製造工、電気通信機械器具修理工、通信線架線・敷設作業員、電気通信設備作業員など

「介護関連」とは……福祉施設指導専門員、介護支援専門員、医療ソーシャルワーカー、家政婦(夫)、家事手伝い、施設介護員、訪問介護員など

「その他の福祉」とは……保健師、助産師、看護師、理学療法士、作業療法士、視能訓練士、言語聴覚士、福祉相談・指導専門員など

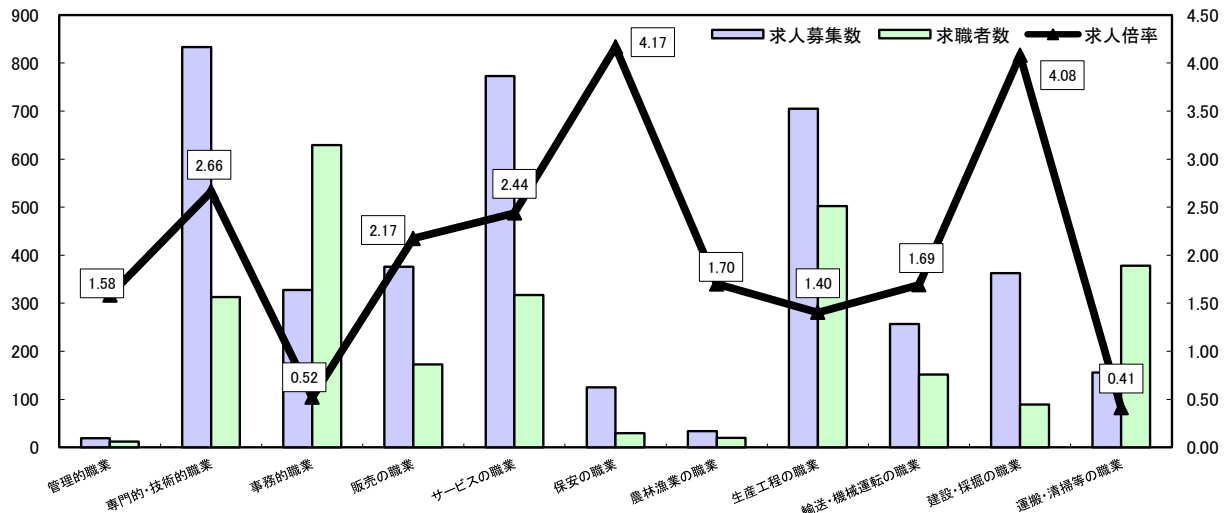
求人・求職バランスシート

平成30年2月

ハローワーク北部3所

(福知山所、舞鶴所、峰山所)

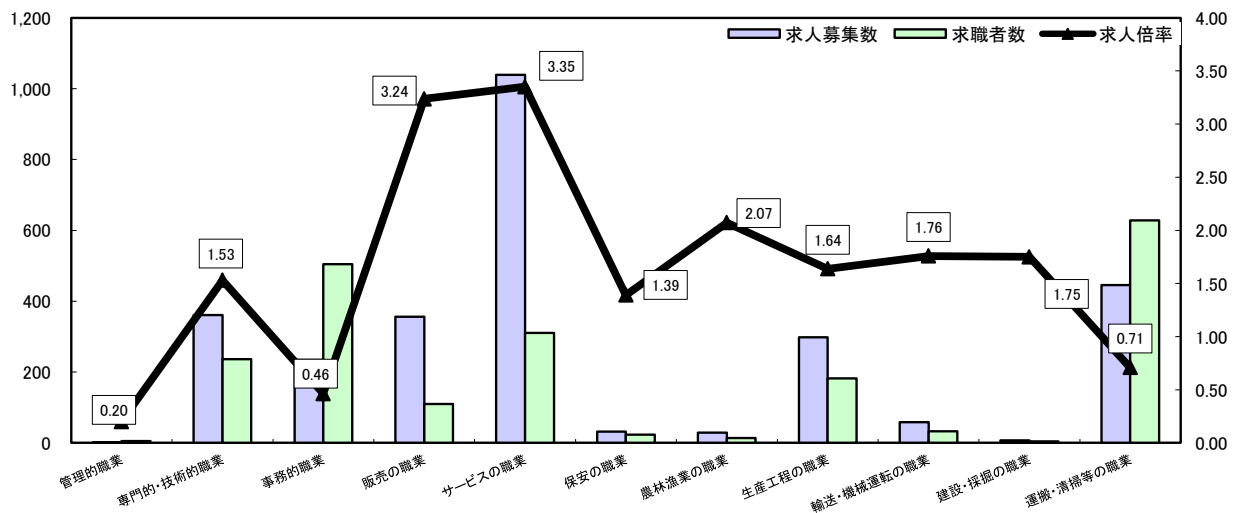
常用



*求人募集数・求職者数は左目盛(人)、求人倍率は右目盛(倍)

	管理的職業	専門的・技術的職業	事務的職業	販売の職業	サービスの職業	保安の職業	農林漁業の職業	生産工程の職業	輸送・機械運転の職業	建設・採掘の職業	運搬・清掃等の職業	職業の合計
求人募集数	19	833	328	376	773	125	34	705	257	363	156	3,969
求職者数	12	313	629	173	317	30	20	502	152	89	378	2,699
求人倍率	1.58	2.66	0.52	2.17	2.44	4.17	1.70	1.40	1.69	4.08	0.41	1.47

常用的パート



*求人募集数・求職者数は左目盛(人)、求人倍率は右目盛(倍)

	管理的職業	専門的・技術的職業	事務的職業	販売の職業	サービスの職業	保安の職業	農林漁業の職業	生産工程の職業	輸送・機械運転の職業	建設・採掘の職業	運搬・清掃等の職業	職業の合計
求人募集数	1	361	234	356	1,039	32	29	298	58	7	445	2,860
求職者数	5	236	504	110	310	23	14	182	33	4	628	2,122
求人倍率	0.20	1.53	0.46	3.24	3.35	1.39	2.07	1.64	1.76	1.75	0.71	1.35

- (注) 1 求人募集数・求職者数・求人倍率は正式にはそれぞれ有効求人数・有効求職者数・有効求人倍率といいます。
- 2 求人倍率は、求職者1人あたりの求人募集数を意味しています。
- 3 [職業の合計]欄には、[職業分類不能]を含みます。
- 4 常用とは、雇用契約において雇用期間の定めがないか又は4ヶ月以上の雇用期間が定められているもの(季節労働者を除く)をいいます。
- 5 常用的パートとは、パートタイムのうち雇用期間の定めがないか又は4ヶ月以上の雇用期間によって就労するものをいいます。