

求人・求職バランスシート(平成28年9月分)

京都労働局

◎常用

(単位:人倍)

	求人募集数	求職者数	求人倍率
職業計	29,627	27,020	1.10
管理的職業	281	106	2.65
専門的・技術的職業	6,521	3,729	1.75
開発技術者	594	182	3.26
製造技術者	173	362	0.48
建築・土木技術者等	982	206	4.77
情報処理・通信技術者	719	336	2.14
その他の技術者	18	29	0.62
医師、薬剤師等	112	28	4.00
保健師、助産師等	1,212	413	2.93
医療技術者	567	157	3.61
その他の保健医療	447	252	1.77
社会福祉の専門的職業	1,121	515	2.18
美術家、デザイナー等	209	523	0.40
その他の専門的職業	367	726	0.51
事務的職業	2,747	8,141	0.34
一般事務員	1,800	6,770	0.27
会計事務員	278	533	0.52
生産関連事務員	217	217	1.00
営業・販売関連事務員	339	541	0.63
外勤事務員	7	1	7.00
運輸・郵便事務	98	28	3.50
事務用機器操作の職業	8	51	0.16
販売の職業	4,469	2,722	1.64
商品販売の職業	2,415	1,194	2.02
販売類似の職業	122	41	2.98
営業の職業	1,932	1,487	1.30
サービスの職業	5,795	2,597	2.23
家庭生活支援サービス	1	8	0.13
介護サービスの職業	1,912	868	2.20
保健医療サービス	385	145	2.66
生活衛生サービス	698	228	3.06
飲食物調理の職業	1,546	614	2.52
接客・給仕の職業	1,034	435	2.38
居住施設・ビルの管理	56	144	0.39
その他のサービス	163	155	1.05
保安の職業	868	146	5.95
農林漁業の職業	153	145	1.06
生産工程の職業	3,081	2,688	1.15
生産設備(金属)	18	50	0.36
生産設備(金属除く)	47	49	0.96
生産設備(機械)	26	60	0.43
金属材料製造等	707	365	1.94
製品製造・加工処理	1,016	929	1.09
機械組立の職業	417	456	0.91
機械整備・修理の職業	473	185	2.56
製品検査(金属)	46	32	1.44
製品検査(金属除く)	65	41	1.59
機械検査の職業	26	22	1.18
生産関連・生産類似	240	499	0.48
輸送・機械運転の職業	2,556	920	2.78
鉄道運転の職業	1	2	0.50
自動車運転の職業	2,253	636	3.54
船舶・航空機運転	4	1	4.00
その他の輸送の職業	50	88	0.57
定置・建設機械運転	248	193	1.28
建設・探掘の職業	1,900	396	4.80
建設躯体工事の職業	360	36	10.00
建設の職業	572	119	4.81
電気工事の職業	419	114	3.68
土木の職業	536	126	4.25
探掘の職業	13	1	13.00
運搬・清掃等の職業	1,256	2,457	0.51
運搬の職業	614	698	0.88
清掃の職業	304	437	0.70
包装の職業	40	39	1.03
その他の運搬等の職業	298	1,283	0.23
分類不能の職業	2,973	-	-
(IT関連の職業計)	1,439	934	1.54
(IT技術関連)	1,015	462	2.20
(IT操作関連)	220	412	0.53
(IT製造関連)	204	60	3.40
(福祉関連の職業計)	4,228	1,649	2.56
(介護関連)	2,645	1,127	2.35
(その他の福祉)	1,583	522	3.03

◎常用的パート

(単位:人倍)

	求人募集数	求職者数	求人倍率
職業計	21,546	15,910	1.35
管理的職業	4	12	0.33
専門的・技術的職業	2,947	1,740	1.69
開発技術者	9	22	0.41
製造技術者	10	75	0.13
建築・土木技術者等	33	37	0.89
情報処理・通信技術者	22	30	0.73
その他の技術者	8	3	2.67
医師、薬剤師等	116	53	2.19
保健師、助産師等	955	461	2.07
医療技術者	311	85	3.66
その他の保健医療	155	117	1.32
社会福祉の専門的職業	829	455	1.82
美術家、デザイナー等	147	118	1.25
その他の専門的職業	352	284	1.24
事務的職業	2,417	4,075	0.59
一般事務員	1,725	3,714	0.46
会計事務員	136	124	1.10
生産関連事務員	260	64	4.06
営業・販売関連事務員	167	130	1.28
外勤事務員	-	-	-
運輸・郵便事務	54	7	7.71
事務用機器操作の職業	75	36	2.08
販売の職業	2,043	1,163	1.76
商品販売の職業	1,940	1,048	1.85
販売類似の職業	12	14	0.86
営業の職業	91	101	0.90
サービスの職業	7,642	2,099	3.64
家庭生活支援サービス	43	12	3.58
介護サービスの職業	2,006	564	3.56
保健医療サービス	333	112	2.97
生活衛生サービス	534	148	3.61
飲食物調理の職業	2,140	580	3.69
接客・給仕の職業	2,163	415	5.21
居住施設・ビルの管理	93	107	0.87
その他のサービス	330	161	2.05
保安の職業	529	76	6.96
農林漁業の職業	89	48	1.85
生産工程の職業	1,628	870	1.87
生産設備(金属)	2	1	2.00
生産設備(金属除く)	83	7	11.86
生産設備(機械)	1	6	0.17
金属材料製造等	78	36	2.17
製品製造・加工処理	949	416	2.28
機械組立の職業	255	129	1.98
機械整備・修理の職業	57	21	2.71
製品検査(金属)	40	20	2.00
製品検査(金属除く)	96	41	2.34
機械検査の職業	24	22	1.09
生産関連・生産類似	43	171	0.25
輸送・機械運転の職業	513	186	2.76
鉄道運転の職業	-	-	-
自動車運転の職業	473	144	3.28
船舶・航空機運転	-	2	-
その他の輸送の職業	22	15	1.47
定置・建設機械運転	18	25	0.72
建設・探掘の職業	60	35	1.71
建設躯体工事の職業	6	7	0.86
建設の職業	20	7	2.86
電気工事の職業	8	7	1.14
土木の職業	26	13	2.00
探掘の職業	-	1	-
運搬・清掃等の職業	3,674	3,358	1.09
運搬の職業	662	245	2.70
清掃の職業	1,802	747	2.41
包装の職業	226	92	2.46
その他の運搬等の職業	984	2,274	0.43
分類不能の職業	2,248	-	-
(IT関連の職業計)	281	185	1.52
(IT技術関連)	31	53	0.58
(IT操作関連)	164	105	1.56
(IT製造関連)	86	27	3.19
(福祉関連の職業計)	3,560	1,201	2.96
(介護関連)	2,483	692	3.59
(その他の福祉)	1,077	509	2.12

※ 資料出所:職業安定業務統計

※ 職種は平成24年3月改定「厚生労働省編職業分類表」に基づくもの。

※ 有効求人倍率は原数値

※ この数値は、京都労働局管内の公共職業安定所の合計数です。

※ 求人募集数・求職者数・求人倍率は正式にはそれぞれ有効求人数・有効求職者数・有効求人倍率といえます。

※ 常用とは、雇用契約において雇用期間の定めがないか又は4ヶ月以上の雇用期間が定められているもの(季節労働者を除く)をいいます。

※ 常用的パートとは、パートタイムの内雇用期間の定めがないか又は4ヶ月以上の雇用期間によって就労するものをいいます。

※ 「IT関連の職業」及び「福祉関連の職業」についてはそれぞれの職業から抽出した内数

「IT技術関連」とは……電気・電子・電気通信設計技術者、同機器生産技術者、システムコンサルタント、システム設計技術者、ソフトウェア開発技術者、プログラマーなど

「IT操作関連」とは……グラフィックデザイナー、ウェブデザイナー、データ入力係員、製図工など

「IT製造関連」とは……電気通信機械器具組立工、半導体製品製造工、被覆電線製造工、電気通信機械器具修理工、通信線架線・敷設作業員、電気通信設備作業員など

「介護関連」とは……福祉施設指導専門員、介護支援専門員、医療ソーシャルワーカー、家政婦(夫)、家事手伝い、施設介護員、訪問介護員など

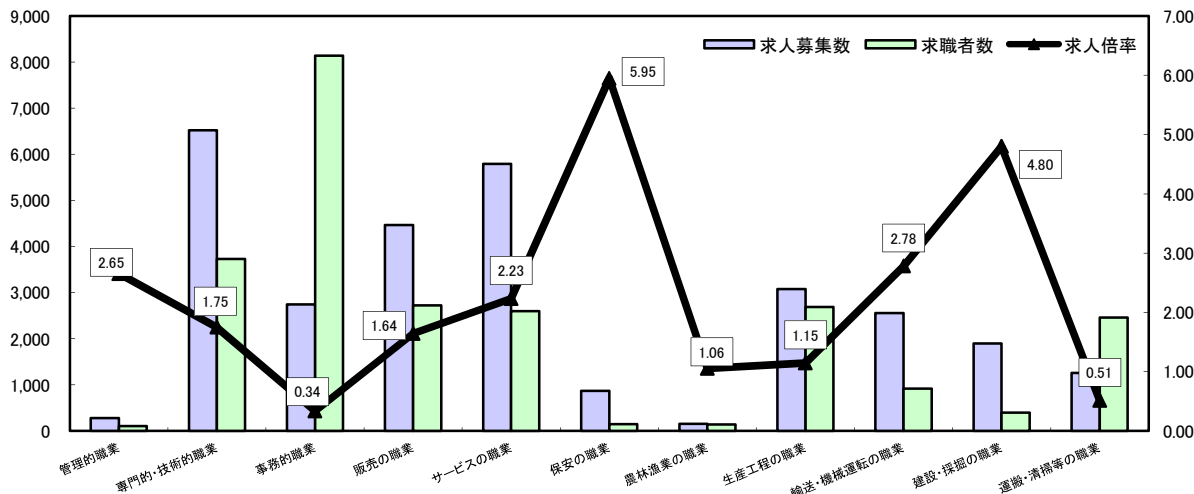
「その他の福祉」とは……保健師、助産師、看護師、理学療法士、作業療法士、視能訓練士、言語聴覚士、福祉相談・指導専門員など

求人・求職バランスシート

平成28年9月

京都労働局

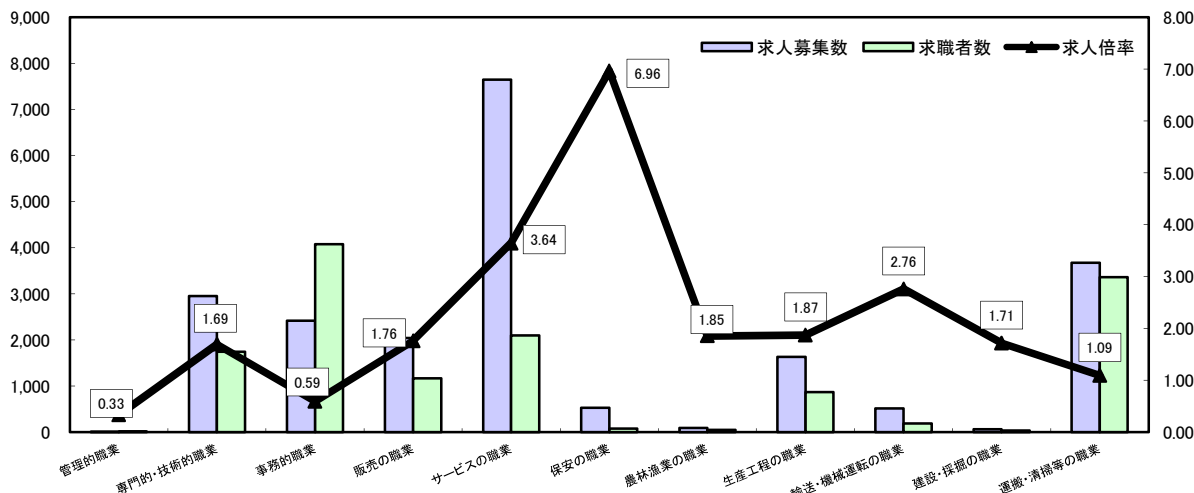
常用



*求人募集数・求職者数は左目盛(人)、求人倍率は右目盛(倍)

	管理的職業	専門的・技術的職業	事務的職業	販売の職業	サービスの職業	保安の職業	農林漁業の職業	生産工程の職業	輸送・機械運転の職業	建設・探掘の職業	運搬・清掃等の職業	職業の合計
求人募集数	281	6,521	2,747	4,469	5,795	868	153	3,081	2,556	1,900	1,256	29,627
求職者数	106	3,729	8,141	2,722	2,597	146	145	2,688	920	396	2,457	27,020
求人倍率	2.65	1.75	0.34	1.64	2.23	5.95	1.06	1.15	2.78	4.80	0.51	1.10

常用的パート



*求人募集数・求職者数は左目盛(人)、求人倍率は右目盛(倍)

	管理的職業	専門的・技術的職業	事務的職業	販売の職業	サービスの職業	保安の職業	農林漁業の職業	生産工程の職業	輸送・機械運転の職業	建設・探掘の職業	運搬・清掃等の職業	職業の合計
求人募集数	4	2,947	2,417	2,043	7,642	529	89	1,628	513	60	3,674	21,546
求職者数	12	1,740	4,075	1,163	2,099	76	48	870	186	35	3,358	15,910
求人倍率	0.33	1.69	0.59	1.76	3.64	6.96	1.85	1.87	2.76	1.71	1.09	1.35

- (注) 1 求人募集数・求職者数・求人倍率は正式にはそれぞれ有効求人数・有効求職者数・有効求人倍率といいます。
 2 求人倍率は、求職者1人あたりの求人募集数を意味しています。
 3 [職業の合計]欄には、[職業分類不能]を含みます。
 4 常用とは、雇用契約において雇用期間の定めがないか又は4ヶ月以上の雇用期間が定められているもの(季節労働者を除く)をいいます。
 5 常用的パートとは、パートタイムのうち雇用期間の定めがないか又は4ヶ月以上の雇用期間によって就労するものをいいます。

求人・求職バランスシート(平成28年9月分)

ハローワーク南部5所計

◎常用

(単位:人倍)

職業計	求人募集数	求職者数	求人倍率
職業計	25,769	24,015	1.07
管理的職業	247	94	2.63
専門的・技術的職業	5,708	3,425	1.67
開発技術者	556	170	3.27
製造技術者	142	304	0.47
建築・土木技術者等	737	182	4.05
情報処理・通信技術者	704	331	2.13
その他の技術者	15	26	0.58
医師・薬剤師等	93	25	3.72
保健師・助産師等	1,051	359	2.93
医療技術者	493	135	3.65
その他の保健医療	432	232	1.86
社会福祉の専門的職業	955	451	2.12
美術家、デザイナー等	190	514	0.37
その他の専門的職業	340	696	0.49
事務的職業	2,457	7,427	0.33
一般事務員	1,606	6,123	0.26
会計事務員	259	520	0.50
生産関連事務員	194	196	0.99
営業・販売関連事務員	311	518	0.60
外勤事務員	5	1	5.00
運輸・郵便事務	76	23	3.30
事務用機器操作の職業	6	46	0.13
販売の職業	4,031	2,552	1.58
商品販売の職業	2,209	1,096	2.02
販売類似の職業	115	40	2.88
営業の職業	1,707	1,416	1.21
サービスの職業	4,994	2,239	2.23
家庭生活支援サービス	1	8	0.13
介護サービスの職業	1,666	748	2.23
保健医療サービス	345	131	2.63
生活衛生サービス	621	205	3.03
飲食物調理の職業	1,353	528	2.56
接客・給仕の職業	832	350	2.38
居住施設・ビルの管理	53	136	0.39
その他のサービス	123	133	0.92
保安の職業	737	112	6.58
農林漁業の職業	112	108	1.04
生産工程の職業	2,487	2,107	1.17
生産設備(金属)	11	25	0.44
生産設備(金属除く)	46	44	1.05
生産設備(機械)	20	48	0.42
金属材料製造等	578	285	2.03
製品製造・加工処理	797	751	1.06
機械組立の職業	343	367	0.93
機械整備・修理の職業	369	142	2.60
製品検査(金属)	30	17	1.76
製品検査(金属除く)	43	20	2.15
機械検査の職業	15	10	1.50
生産関連・生産類似	215	398	0.54
輸送・機械運転の職業	2,372	784	3.10
鉄道運転の職業		2	-
自動車運転の職業	2,117	519	4.08
船舶・航空機運転	3	1	3.00
その他の輸送の職業	40	66	0.61
定置・建設機械運転	212	176	1.20
建設・探掘の職業	1,503	305	4.93
建設躯体工事の職業	274	30	9.13
建設の職業	484	94	5.15
電気工事の職業	344	92	3.74
土木の職業	394	89	4.43
探掘の職業	7	-	-
運搬・清掃等の職業	1,141	2,001	0.57
運搬の職業	555	591	0.94
清掃の職業	276	338	0.82
包装の職業	30	32	0.94
その他の運搬等の職業	280	1,040	0.27
分類不能の職業		2,881	-
(IT関連の職業計)	1,343	894	1.50
(IT技術関連)	966	446	2.17
(IT操作関連)	198	402	0.49
(IT製造関連)	179	46	3.89
(福祉関連の職業計)	3,650	1,434	2.55
(介護関連)	2,274	973	2.34
(その他の福祉)	1,376	461	2.98

◎常用的パート

(単位:人倍)

職業計	求人募集数	求職者数	求人倍率
職業計	18,717	13,706	1.37
管理的職業	2	9	0.22
専門的・技術的職業	2,615	1,534	1.70
開発技術者	6	22	0.27
製造技術者	9	57	0.16
建築・土木技術者等	30	36	0.83
情報処理・通信技術者	22	30	0.73
その他の技術者	6	3	2.00
医師・薬剤師等	94	49	1.92
保健師・助産師等	840	399	2.11
医療技術者	288	73	3.95
その他の保健医療	152	112	1.36
社会福祉の専門的職業	716	380	1.88
美術家、デザイナー等	131	111	1.18
その他の専門的職業	321	262	1.23
事務的職業	2,224	3,569	0.62
一般事務員	1,594	3,233	0.49
会計事務員	126	116	1.09
生産関連事務員	241	56	4.30
営業・販売関連事務員	157	125	1.26
外勤事務員			-
運輸・郵便事務	33	6	5.50
事務用機器操作の職業	73	33	2.21
販売の職業	1,568	1,012	1.55
商品販売の職業	1,482	916	1.62
販売類似の職業	12	10	1.20
営業の職業	74	86	0.86
サービスの職業	6,804	1,759	3.75
家庭生活支援サービス	42	10	4.20
介護サービスの職業	1,826	471	3.88
保健医療サービス	295	103	2.86
生活衛生サービス	493	133	3.71
飲食物調理の職業	1,914	470	4.07
接客・給仕の職業	1,655	334	4.96
居住施設・ビルの管理	86	102	0.84
その他のサービス	293	136	2.15
保安の職業	507	83	6.05
農林漁業の職業	70	37	1.89
生産工程の職業	1,331	654	2.04
生産設備(金属)	2	1	2.00
生産設備(金属除く)	83	4	20.75
生産設備(機械)	1	6	0.17
金属材料製造等	71	30	2.37
製品製造・加工処理	773	325	2.38
機械組立の職業	186	100	1.86
機械整備・修理の職業	51	13	3.92
製品検査(金属)	23	8	2.88
製品検査(金属除く)	78	18	4.33
機械検査の職業	23	14	1.64
生産関連・生産類似	40	135	0.30
輸送・機械運転の職業	477	159	3.12
鉄道運転の職業			-
自動車運転の職業	439	119	3.69
船舶・航空機運転		2	-
その他の輸送の職業	21	11	1.91
定置・建設機械運転	17	21	0.81
建設・探掘の職業	48	33	1.45
建設躯体工事の職業	6	7	0.86
建設の職業	18	7	2.57
電気工事の職業	4	7	0.57
土木の職業	20	11	1.82
探掘の職業		1	-
運搬・清掃等の職業	3,271	2,706	1.21
運搬の職業	597	200	2.99
清掃の職業	1,637	611	2.68
包装の職業	192	72	2.67
その他の運搬等の職業	845	1,823	0.46
分類不能の職業		2,177	-
(IT関連の職業計)	215	171	1.26
(IT技術関連)	27	52	0.52
(IT操作関連)	149	99	1.51
(IT製造関連)	39	20	1.95
(福祉関連の職業計)	3,195	1,027	3.11
(介護関連)	2,239	582	3.85
(その他の福祉)	956	445	2.15

※ 資料出所:職業安定業務統計

※ 職種は平成24年3月改定「厚生労働省編職業分類表」に基づくもの。

※ 有効求人倍率は原数値

※ この数値は、京都労働局管内の南部5公共職業安定所の合計数です。

※ 求人募集数・求職者数・求人倍率は正式にはそれぞれ有効求人数・有効求職者数・有効求人倍率とします。

※ 常用とは、雇用契約において雇用期間の定めがないか又は4ヶ月以上の雇用期間が定められているもの(季節労働者を除く)をいいます。

※ 常用的パートとは、パートタイムの内雇用期間の定めがないか又は4ヶ月以上の雇用期間によって就労するものをいいます。

※ 「IT関連の職業」及び「福祉関連の職業」についてはそれぞれの職業から抽出した内数

「IT技術関連」は……電気・電子・電気通信設計技術者、同機器生産技術者、システムコンサルタント、システム設計技術者、ソフトウェア開発技術者、プログラマーなど

「IT操作関連」は……グラフィックデザイナー、ウェブデザイナー、データ入力係員、製図工など

「IT製造関連」は……電気通信機械器具組立工、半導体製品製造工、被覆電線製造工、電気通信機械器具修理工、通信線架線・敷設作業員、電気通信設備作業員など

「介護関連」とは……福祉施設指導員、介護支援専門員、医療ソーシャルワーカー、家政婦(夫)、家事手伝い、施設介護員、訪問介護職など

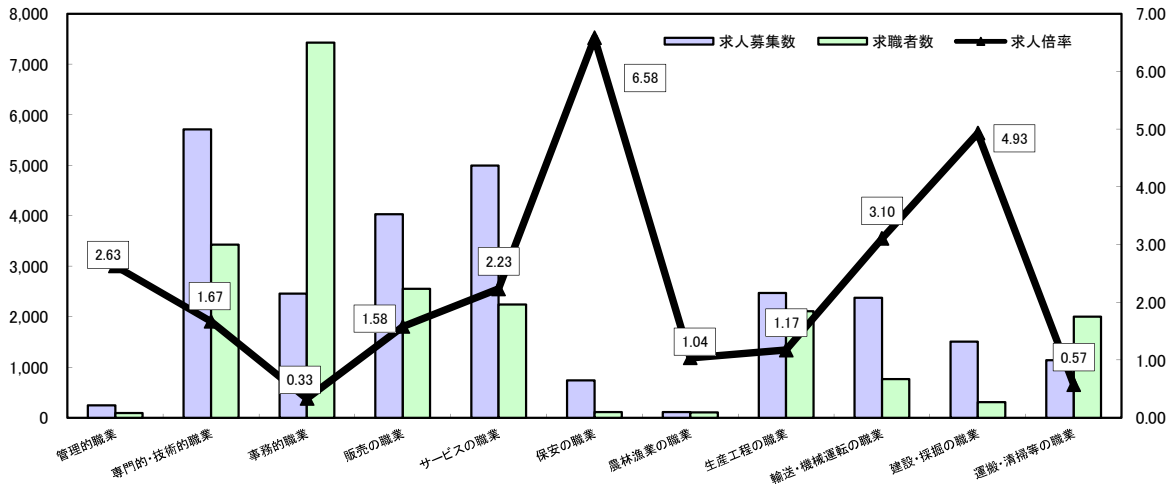
「その他の福祉」とは……保健師、助産師、看護師、理学療法士、作業療法士、視能訓練士、言語聴覚士、福祉相談・指導専門員など

求人・求職バランスシート

平成28年9月

ハローワーク南部5所

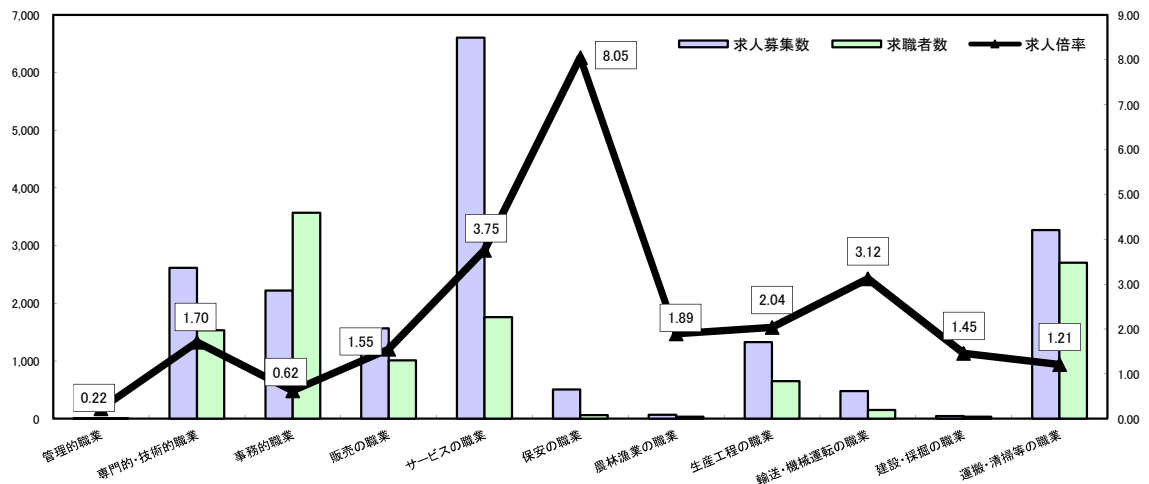
常 用



*求人募集数・求職者数は左目盛(人)、求人倍率は右目盛(倍)

	管理的職業	専門的・技術的職業	事務的職業	販売の職業	サービスの職業	保安の職業	農林漁業の職業	生産工程の職業	輸送・機械運転の職業	建設・採掘の職業	運搬・清掃等の職業	職業の合計
求人募集数	247	5,708	2,457	4,031	4,994	737	112	2,467	2,372	1,503	1,141	25,769
求職者数	94	3,425	7,427	2,552	2,239	112	108	2,107	764	305	2,001	24,015
求人倍率	2.63	1.67	0.33	1.58	2.23	6.58	1.04	1.17	3.10	4.93	0.57	1.07

常用的パート



*求人募集数・求職者数は左目盛(人)、求人倍率は右目盛(倍)

	管理的職業	専門的・技術的職業	事務的職業	販売の職業	サービスの職業	保安の職業	農林漁業の職業	生産工程の職業	輸送・機械運転の職業	建設・採掘の職業	運搬・清掃等の職業	職業の合計
求人募集数	2	2,615	2,224	1,568	6,604	507	70	1,331	477	48	3,271	18,717
求職者数	9	1,534	3,569	1,012	1,759	63	37	654	153	33	2,706	13,706
求人倍率	0.22	1.70	0.62	1.55	3.75	8.05	1.89	2.04	3.12	1.45	1.21	1.37

- (注) 1 求人募集数・求職者数・求人倍率は正式にはそれぞれ有効求人人数・有効求職者数・有効求人倍率といます。
 2 求人倍率は、求職者1人あたりの求人募集数を意味しています。
 3 [職業の合計]欄には、[職業分類不能]を含みます。
 4 常用とは、雇用契約において雇用期間の定めがないか又は4ヶ月以上の雇用期間が定められているもの(季節労働者を除く)をいいます。
 5 常用的パートとは、パートタイムのうち雇用期間の定めがないか又は4ヶ月以上の雇用期間によって就労するものをいいます。

求人・求職バランスシート(平成28年9月分)

ハローワーク北部3所計

◎常用

(単位:人倍)

職業計	求人募集数	求職者数	求人倍率
職業計	3,858	3,005	1.28
管理的職業	34	12	2.83
専門的・技術的職業	813	304	2.67
開発技術者	38	12	3.17
製造技術者	31	58	0.53
建築・土木技術者等	245	24	10.21
情報処理・通信技術者	15	5	3.00
その他の技術者	3	3	1.00
医師・薬剤師等	19	3	6.33
保健師・助産師等	161	54	2.98
医療技術者	74	22	3.36
その他の保健医療	15	20	0.75
社会福祉の専門的職業	166	64	2.59
美術家、デザイナー等	19	9	2.11
その他の専門的職業	27	30	0.90
事務的職業	290	714	0.41
一般事務員	194	647	0.30
会計事務員	19	13	1.46
生産関連事務員	23	21	1.10
営業・販売関連事務員	28	23	1.22
外勤事務員	2	-	-
運輸・郵便事務	22	5	4.40
事務用機器操作の職業	2	5	0.40
販売の職業	438	170	2.58
商品販売の職業	206	98	2.10
販売類似の職業	7	1	7.00
営業の職業	225	71	3.17
サービスの職業	801	358	2.24
家庭生活支援サービス	-	-	-
介護サービスの職業	246	120	2.05
保健医療サービス	40	14	2.86
生活衛生サービス	77	23	3.35
飲食物調理の職業	193	86	2.24
接客・給仕の職業	202	85	2.38
居住施設・ビルの管理	3	8	0.38
その他のサービス	40	22	1.82
保安の職業	131	34	3.85
農林漁業の職業	41	37	1.11
生産工程の職業	614	581	1.08
生産設備(金属)	7	25	0.28
生産設備(金属除く)	1	5	0.20
生産設備(機械)	6	12	0.50
金属材料製造等	129	80	1.61
製品製造・加工処理	219	178	1.23
機械組立の職業	74	89	0.83
機械整備・修理の職業	104	43	2.42
製品検査(金属)	16	15	1.07
製品検査(金属除く)	22	21	1.05
機械検査の職業	11	12	0.92
生産関連・生産類似	25	101	0.25
輸送・機械運転の職業	184	156	1.18
鉄道運転の職業	1	-	-
自動車運転の職業	136	117	1.16
船舶・航空機運転	1	-	-
その他の輸送の職業	10	22	0.45
定置・建設機械運転	36	17	2.12
建設・探掘の職業	397	91	4.38
建設躯体工事の職業	86	6	14.33
建設の職業	88	25	3.52
電気工事の職業	75	22	3.41
土木の職業	142	37	3.84
探掘の職業	6	1	6.00
運搬・清掃等の職業	115	456	0.25
運搬の職業	59	107	0.55
清掃の職業	28	99	0.28
包装の職業	10	7	1.43
その他の運搬等の職業	18	243	0.07
分類不能の職業	96	92	-
(IT関連の職業計)	96	40	2.40
(IT技術関連)	49	16	3.06
(IT操作関連)	22	10	2.20
(IT製造関連)	25	14	1.79
(福祉関連の職業計)	578	215	2.69
(介護関連)	371	154	2.41
(その他の福祉)	207	61	3.39

◎常用的パート

(単位:人倍)

職業計	求人募集数	求職者数	求人倍率
職業計	2,829	2,204	1.28
管理的職業	2	3	0.67
専門的・技術的職業	332	206	1.61
開発技術者	3	-	-
製造技術者	1	18	0.06
建築・土木技術者等	3	1	3.00
情報処理・通信技術者	-	-	-
その他の技術者	2	-	-
医師・薬剤師等	22	4	5.50
保健師・助産師等	115	62	1.85
医療技術者	23	12	1.92
その他の保健医療	3	5	0.60
社会福祉の専門的職業	113	75	1.51
美術家、デザイナー等	16	7	2.29
その他の専門的職業	31	22	1.41
事務的職業	193	508	0.38
一般事務員	131	481	0.27
会計事務員	10	8	1.25
生産関連事務員	19	8	2.38
営業・販売関連事務員	10	5	2.00
外勤事務員	-	-	-
運輸・郵便事務	21	1	21.00
事務用機器操作の職業	2	3	0.67
販売の職業	475	151	3.15
商品販売の職業	458	132	3.47
販売類似の職業	-	4	-
営業の職業	17	15	1.13
サービスの職業	1,038	340	3.05
家庭生活支援サービス	1	2	0.50
介護サービスの職業	180	93	1.94
保健医療サービス	38	9	4.22
生活衛生サービス	41	15	2.73
飲食物調理の職業	226	110	2.05
接客・給仕の職業	508	81	6.27
居住施設・ビルの管理	7	5	1.40
その他のサービス	37	25	1.48
保安の職業	22	13	1.69
農林漁業の職業	19	11	1.73
生産工程の職業	297	216	1.38
生産設備(金属)	-	-	-
生産設備(金属除く)	3	-	-
生産設備(機械)	-	-	-
金属材料製造等	7	6	1.17
製品製造・加工処理	176	91	1.93
機械組立の職業	69	29	2.38
機械整備・修理の職業	6	8	0.75
製品検査(金属)	17	12	1.42
製品検査(金属除く)	18	23	0.78
機械検査の職業	1	8	0.13
生産関連・生産類似	3	36	0.08
輸送・機械運転の職業	36	33	1.09
鉄道運転の職業	-	-	-
自動車運転の職業	34	25	1.36
船舶・航空機運転	-	-	-
その他の輸送の職業	1	4	0.25
定置・建設機械運転	1	4	0.25
建設・探掘の職業	12	2	6.00
建設躯体工事の職業	-	-	-
建設の職業	2	-	-
電気工事の職業	4	0	-
土木の職業	6	2	3.00
探掘の職業	-	-	-
運搬・清掃等の職業	403	652	0.62
運搬の職業	65	45	1.44
清掃の職業	165	136	1.21
包装の職業	34	20	1.70
その他の運搬等の職業	139	451	0.31
分類不能の職業	66	71	-
(IT関連の職業計)	66	14	4.71
(IT技術関連)	4	1	4.00
(IT操作関連)	15	6	2.50
(IT製造関連)	47	7	6.71
(福祉関連の職業計)	385	174	2.10
(介護関連)	244	110	2.22
(その他の福祉)	121	64	1.89

※ 資料出所:職業安定業務統計

※ 職種は平成24年3月改定「厚生労働省編職業分類表」に基づくもの。

※ 有効求人倍率は原数値

※ この数値は、京都労働局管内の北部3公共職業安定所の合計数です。

※ 求人募集数・求職者数・求人倍率は正式にはそれぞれ有効求人人数・有効求職者数・有効求人倍率といえます。

※ 常用とは、雇用契約において雇用期間の定めがないか又は4ヶ月以上の雇用期間が定められているもの(季節労働者を除く)をいいます。

※ 常用的パートとは、パートタイムの内雇用期間の定めがないか又は4ヶ月以上の雇用期間によって就労するものをいいます。

※ 「IT関連の職業」及び「福祉関連の職業」についてはそれぞれの職業から抽出した内数

「IT技術関連」とは……電気・電子・電気通信設計技術者、同機器生産技術者、システムコンサルタント、システム設計技術者、ソフトウェア開発技術者、プログラマーなど

「IT操作関連」とは……グラフィックデザイナー、ウェブデザイナー、データ入力係員、製図工など

「IT製造関連」とは……電気通信機械器具組立工、半導体製品製造工、被覆電線製造工、電気通信機械器具修理工、通信線架線・敷設作業員、電気通信設備作業員など

「介護関連」とは……福祉施設指導専門員、介護支援専門員、医療ソーシャルワーカー、家政婦(夫)、家事手伝い、施設介護員、訪問介護職など

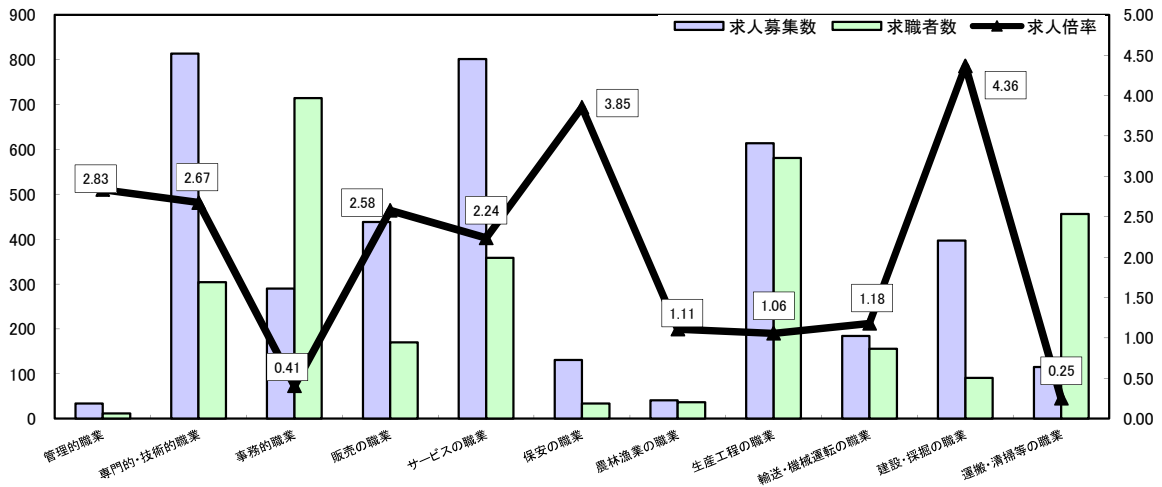
「その他の福祉」とは……保健師、助産師、看護師、理学療法士、作業療法士、視能訓練士、言語聴覚士、福祉相談・指導専門員など

求人・求職バランスシート

平成28年9月

ハローワーク北部3所

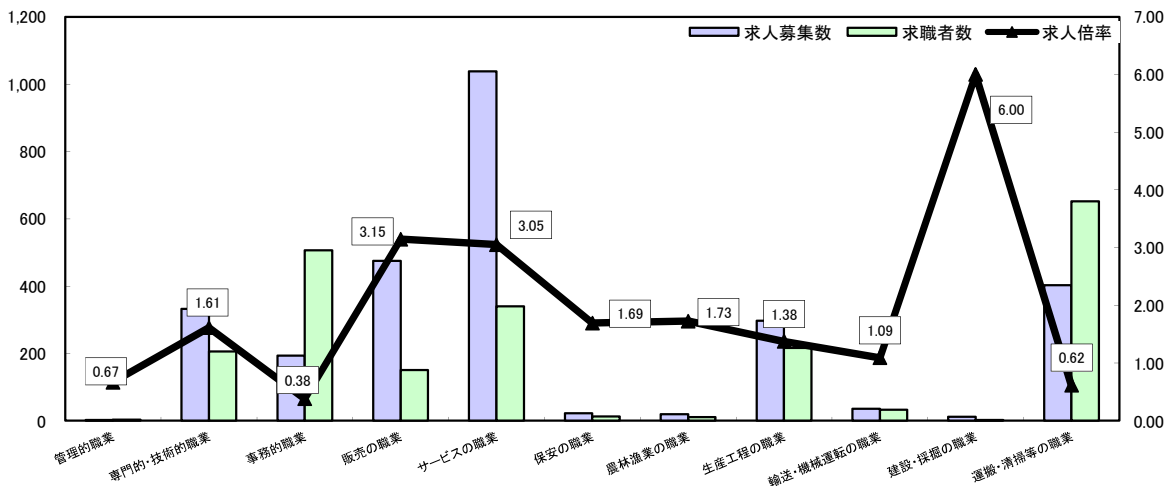
常用



*求人募集数・求職者数は左目盛(人)、求人倍率は右目盛(倍)

	管理的職業	専門的・技術的職業	事務的職業	販売の職業	サービスの職業	保安の職業	農林漁業の職業	生産工程の職業	輸送・機械運転の職業	建設・採掘の職業	運搬・清掃等の職業	職業の合計
求人募集数	34	813	290	438	801	131	41	614	184	397	115	3,858
求職者数	12	304	714	170	358	34	37	581	156	91	456	3,005
求人倍率	2.83	2.67	0.41	2.58	2.24	3.85	1.11	1.06	1.18	4.36	0.25	1.28

常用的パート



*求人募集数・求職者数は左目盛(人)、求人倍率は右目盛(倍)

	管理的職業	専門的・技術的職業	事務的職業	販売の職業	サービスの職業	保安の職業	農林漁業の職業	生産工程の職業	輸送・機械運転の職業	建設・採掘の職業	運搬・清掃等の職業	職業の合計
求人募集数	2	332	193	475	1,038	22	19	297	36	12	403	2,829
求職者数	3	206	506	151	340	13	11	216	33	2	652	2,204
求人倍率	0.67	1.61	0.38	3.15	3.05	1.69	1.73	1.38	1.09	6.00	0.62	1.28

- (注) 1 求人募集数・求職者数・求人倍率は正式にはそれぞれ有効求人人数・有効求職者数・有効求人倍率といいます。
 2 求人倍率は、求職者1人あたりの求人募集数を意味しています。
 3 [職業の合計]欄には、[職業分類不能]を含みます。
 4 常用とは、雇用契約において雇用期間の定めがないか又は4ヶ月以上の雇用期間が定められているもの(季節労働者を除く)をいいます。
 5 常用的パートとは、パートタイムのうち雇用期間の定めがないか又は4ヶ月以上の雇用期間によって就労するものをいいます。