

求人・求職バランスシート(平成28年5月分)

京都労働局

◎常用

(単位:人倍)

	求人募集数	求職者数	求人倍率
職業計	28,135	29,269	0.96
管理的職業	184	116	1.59
専門的・技術的職業	6,357	4,304	1.48
開発技術者	564	210	2.69
製造技術者	148	355	0.42
建築・土木技術者等	917	270	3.40
情報処理・通信技術者	786	370	2.12
その他の技術者	25	33	0.76
医師、薬剤師等	110	34	3.24
保健師、助産師等	1,201	428	2.81
医療技術者	550	202	2.72
その他の保健医療	452	308	1.47
社会福祉の専門的職業	1,058	595	1.78
美術家、デザイナー等	194	582	0.33
その他の専門的職業	352	917	0.38
事務的職業	2,522	8,871	0.28
一般事務員	1,669	7,467	0.22
会計事務員	277	508	0.55
生産関連事務員	207	220	0.94
営業・販売関連事務員	298	579	0.51
外勤事務員	8	4	2.00
運輸・郵便事務	60	29	2.07
事務用機器操作の職業	3	64	0.05
販売の職業	4,156	2,887	1.44
商品販売の職業	2,243	1,251	1.79
販売類似の職業	121	48	2.52
営業の職業	1,792	1,588	1.13
サービスの職業	5,424	2,771	1.96
家庭生活支援サービス	3	8	0.38
介護サービスの職業	1,720	907	1.90
保健医療サービス	315	154	2.05
生活衛生サービス	718	249	2.88
飲食物調理の職業	1,467	661	2.22
接客・給仕の職業	999	456	2.19
居住施設・ビルの管理	66	148	0.45
その他のサービス	136	188	0.72
保安の職業	858	173	4.96
農林漁業の職業	145	133	1.09
生産工程の職業	3,009	2,917	1.03
生産設備(金属)	14	40	0.35
生産設備(金属除く)	49	58	0.84
生産設備(機械)	193	63	3.06
金属材料製造等	680	366	1.86
製品製造・加工処理	905	1,028	0.88
機械組立の職業	384	504	0.76
機械整備・修理の職業	412	178	2.31
製品検査(金属)	33	22	1.50
製品検査(金属除く)	71	39	1.82
機械検査の職業	18	28	0.64
生産関連・生産類似	250	591	0.42
輸送・機械運転の職業	2,470	993	2.49
鉄道運転の職業		2	-
自動車運転の職業	2,165	689	3.14
船舶・航空機運転	4	1	4.00
その他の輸送の職業	81	84	0.96
定置・建設機械運転	220	217	1.01
建設・探掘の職業	1,896	403	4.70
建設躯体工事の職業	313	37	8.46
建設の職業	605	140	4.32
電気工事の職業	424	100	4.24
土木の職業	540	123	4.39
探掘の職業	14	3	4.67
運搬・清掃等の職業	1,114	2,598	0.43
運搬の職業	516	704	0.73
清掃の職業	279	476	0.59
包装の職業	43	39	1.10
その他の運搬等の職業	276	1,379	0.20
分類不能の職業		3,103	-
(IT関連の職業計)	1,576	1,033	1.53
(IT技術関連)	1,067	511	2.09
(IT操作関連)	182	465	0.39
(IT製造関連)	327	57	5.74
(福祉関連の職業計)	3,993	1,747	2.29
(介護関連)	2,445	1,173	2.08
(その他の福祉)	1,548	574	2.70

◎常用的パート

(単位:人倍)

	求人募集数	求職者数	求人倍率
職業計	22,748	17,486	1.30
管理的職業	3	27	0.11
専門的・技術的職業	2,908	1,977	1.47
開発技術者	4	27	0.15
製造技術者	17	76	0.22
建築・土木技術者等	35	35	1.00
情報処理・通信技術者	17	33	0.52
その他の技術者	3	2	1.50
医師、薬剤師等	114	52	2.19
保健師、助産師等	935	486	1.92
医療技術者	347	95	3.65
その他の保健医療	157	127	1.24
社会福祉の専門的職業	774	510	1.52
美術家、デザイナー等	126	116	1.09
その他の専門的職業	379	418	0.91
事務的職業	2,226	4,521	0.49
一般事務員	1,571	4,150	0.38
会計事務員	131	114	1.15
生産関連事務員	260	65	4.00
営業・販売関連事務員	147	144	1.02
外勤事務員	2	-	-
運輸・郵便事務	57	12	4.75
事務用機器操作の職業	58	36	1.61
販売の職業	2,156	1,277	1.69
商品販売の職業	2,071	1,131	1.83
販売類似の職業	9	25	0.36
営業の職業	76	121	0.63
サービスの職業	9,380	2,245	4.18
家庭生活支援サービス	58	12	4.83
介護サービスの職業	1,986	553	3.59
保健医療サービス	328	156	2.10
生活衛生サービス	506	156	3.24
飲食物調理の職業	3,879	630	6.16
接客・給仕の職業	2,245	433	5.18
居住施設・ビルの管理	59	128	0.46
その他のサービス	319	177	1.80
保安の職業	399	118	3.38
農林漁業の職業	121	51	2.37
生産工程の職業	1,435	996	1.44
生産設備(金属)	1	7	0.14
生産設備(金属除く)	71	20	3.55
生産設備(機械)	1	18	0.06
金属材料製造等	81	39	2.08
製品製造・加工処理	878	454	1.93
機械組立の職業	187	145	1.29
機械整備・修理の職業	57	27	2.11
製品検査(金属)	24	28	0.86
製品検査(金属除く)	71	38	1.87
機械検査の職業	23	25	0.92
生産関連・生産類似	41	195	0.21
輸送・機械運転の職業	500	255	1.96
鉄道運転の職業		1	-
自動車運転の職業	441	195	2.26
船舶・航空機運転		1	-
その他の輸送の職業	25	21	1.19
定置・建設機械運転	34	37	0.92
建設・探掘の職業	56	48	1.17
建設躯体工事の職業	9	4	2.25
建設の職業	15	20	0.75
電気工事の職業	7	10	0.70
土木の職業	25	14	1.79
探掘の職業		-	-
運搬・清掃等の職業	3,564	3,676	0.97
運搬の職業	727	292	2.49
清掃の職業	1,758	816	2.15
包装の職業	171	87	1.97
その他の運搬等の職業	908	2,481	0.37
分類不能の職業		2,295	-
(IT関連の職業計)	207	204	1.01
(IT技術関連)	22	57	0.39
(IT操作関連)	135	115	1.17
(IT製造関連)	50	32	1.56
(福祉関連の職業計)	3,467	1,245	2.78
(介護関連)	2,401	704	3.41
(その他の福祉)	1,066	541	1.97

※ 資料出所:職業安定業務統計

※ 職種は平成24年3月改定「厚生労働省編職業分類表」に基づくもの。

※ 有効求人倍率は原数値

※ この数値は、京都労働局管内の公共職業安定所の合計数です。

※ 求人募集数・求職者数・求人倍率は正式にはそれぞれ有効求人数・有効求職者数・有効求人倍率といえます。

※ 常用とは、雇用契約において雇用期間の定めがないか又は4ヶ月以上の雇用期間が定められているもの(季節労働者を除く)をいいます。

※ 常用的パートとは、パートタイムの内雇用期間の定めがないか又は4ヶ月以上の雇用期間によって就労するものをいいます。

※ 「IT関連の職業」及び「福祉関連の職業」についてはそれぞれの職業から抽出した内数

「IT技術関連」とは……電気・電子・電気通信設計技術者、同機器生産技術者、システムコンサルタント、システム設計技術者、ソフトウェア開発技術者、プログラマーなど

「IT操作関連」とは……グラフィックデザイナー、ウェブデザイナー、データ入力係員、製図工など

「IT製造関連」とは……電気通信機械器具組立工、半導体製品製造工、被覆電線製造工、電気通信機械器具修理工、通信線架線・敷設作業員、電気通信設備作業員など

「介護関連」とは……福祉施設指導専門員、介護支援専門員、医療ソーシャルワーカー、家政婦(夫)、家事手伝い、施設介護員、訪問介護員など

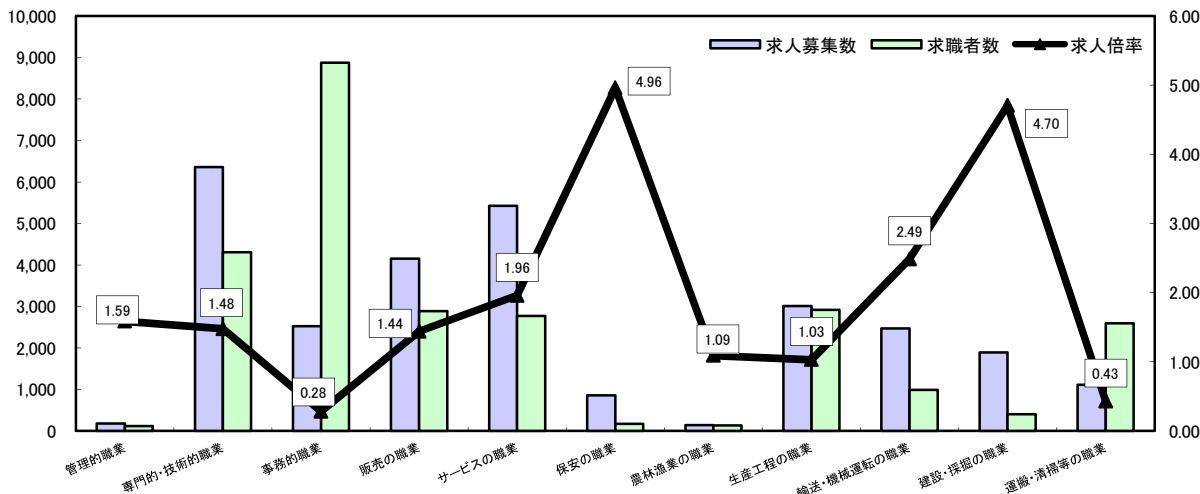
「その他の福祉」とは……保健師、助産師、看護師、理学療法士、作業療法士、視能訓練士、言語聴覚士、福祉相談・指導専門員など

求人・求職バランスシート

平成28年5月

京都労働局

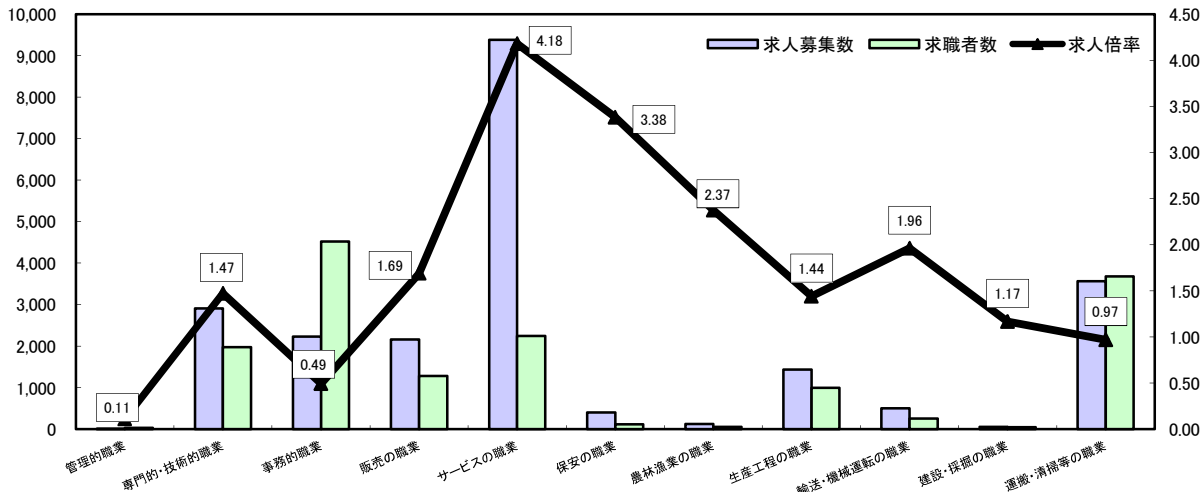
常用



*求人募集数・求職者数は左目盛(人)、求人倍率は右目盛(倍)

	管理的職業	専門的・技術的職業	事務的職業	販売の職業	サービスの職業	保安の職業	農林漁業の職業	生産工程の職業	輸送・機械運転の職業	建設・採掘の職業	運搬・清掃等の職業	職業の合計
求人募集数	184	6,357	2,522	4,156	5,424	858	145	3,009	2,470	1,896	1,114	28,135
求職者数	116	4,304	8,871	2,887	2,771	173	133	2,917	993	403	2,598	29,269
求人倍率	1.59	1.48	0.28	1.44	1.96	4.96	1.09	1.03	2.49	4.70	0.43	0.96

常用的パート



*求人募集数・求職者数は左目盛(人)、求人倍率は右目盛(倍)

	管理的職業	専門的・技術的職業	事務的職業	販売の職業	サービスの職業	保安の職業	農林漁業の職業	生産工程の職業	輸送・機械運転の職業	建設・採掘の職業	運搬・清掃等の職業	職業の合計
求人募集数	3	2,908	2,226	2,156	9,380	399	121	1,435	500	56	3,564	22,748
求職者数	27	1,977	4,521	1,277	2,245	118	51	996	255	48	3,676	17,486
求人倍率	0.11	1.47	0.49	1.69	4.18	3.38	2.37	1.44	1.96	1.17	0.97	1.30

- (注) 1 求人募集数・求職者数・求人倍率は正式にはそれぞれ有効求人数・有効求職者数・有効求人倍率といいます。
 2 求人倍率は、求職者1人あたりの求人募集数を意味しています。
 3 [職業の合計]欄には、[職業分類不能]を含みます。
 4 常用とは、雇用契約において雇用期間の定めがないか又は4ヶ月以上の雇用期間が定められているもの(季節労働者を除く)をいいます。
 5 常用的パートとは、パートタイムのうち雇用期間の定めがないか又は4ヶ月以上の雇用期間によって就労するものをいいます。

求人・求職バランスシート(平成28年5月分)

ハローワーク南部5所計

◎常用

(単位:人倍)

職業計	求人募集数	求職者数	求人倍率
職業計	24,659	26,179	0.94
管理的職業	166	111	1.50
専門的・技術的職業	5,572	4,008	1.39
開発技術者	521	201	2.59
製造技術者	126	324	0.39
建築・土木技術者等	674	237	2.84
情報処理・通信技術者	776	364	2.13
その他の技術者	18	28	0.64
医師・薬剤師等	93	29	3.21
保健師、助産師等	1,018	380	2.68
医療技術者	489	185	2.64
その他の保健医療	439	283	1.55
社会福祉の専門的職業	923	527	1.75
美術家、デザイナー等	179	573	0.31
その他の専門的職業	316	878	0.36
事務的職業	2,286	8,151	0.28
一般事務員	1,527	6,818	0.22
会計事務員	255	492	0.52
生産関連事務員	184	207	0.89
営業・販売関連事務員	275	546	0.50
外勤事務員	6	4	1.50
運輸・郵便事務	36	25	1.44
事務用機器操作の職業	3	59	0.05
販売の職業	3,764	2,661	1.40
商品販売の職業	2,059	1,138	1.81
販売類似の職業	115	47	2.45
営業の職業	1,590	1,496	1.06
サービスの職業	4,737	2,405	1.97
家庭生活支援サービス	3	8	0.38
介護サービスの職業	1,525	795	1.92
保健医療サービス	278	132	2.11
生活衛生サービス	646	229	2.82
飲食物調理の職業	1,331	560	2.38
接客・給仕の職業	790	378	2.09
居住施設・ビルの管理	61	139	0.44
その他のサービス	103	164	0.63
保安の職業	739	132	5.55
農林漁業の職業	118	94	1.26
生産工程の職業	2,467	2,348	1.05
生産設備(金属)	12	25	0.48
生産設備(金属除く)	44	53	0.83
生産設備(機械)	190	52	3.65
金属材料製造等	564	293	1.92
製品製造・加工処理	724	841	0.86
機械組立の職業	326	415	0.79
機械整備・修理の職業	301	135	2.23
製品検査(金属)	28	11	2.55
製品検査(金属除く)	50	16	3.13
機械検査の職業	12	16	0.75
生産関連・生産類似	216	491	0.44
輸送・機械運転の職業	2,279	818	2.79
鉄道運転の職業		2	-
自動車運転の職業	2,035	561	3.63
船舶・航空機運転	3	0	-
その他の輸送の職業	61	61	1.00
定置・建設機械運転	180	194	0.93
建設・探掘の職業	1,527	321	4.76
建設躯体工事の職業	253	33	7.67
建設の職業	514	119	4.32
電気工事の職業	351	77	4.56
土木の職業	402	91	4.42
探掘の職業	7	1	7.00
運搬・清掃等の職業	1,010	2,100	0.48
運搬の職業	459	599	0.77
清掃の職業	256	356	0.72
包装の職業	33	33	1.00
その他の運搬等の職業	262	1,112	0.24
分類不能の職業		3,009	-
(IT関連の職業計)	1,506	997	1.51
(IT技術関連)	1,026	498	2.06
(IT操作関連)	169	454	0.37
(IT製造関連)	311	45	6.91
(福祉関連の職業計)	3,469	1,550	2.24
(介護関連)	2,144	1,033	2.08
(その他の福祉)	1,325	517	2.56

◎常用的パート

(単位:人倍)

職業計	求人募集数	求職者数	求人倍率
職業計	20,087	14,973	1.34
管理的職業	1	23	0.04
専門的・技術的職業	2,601	1,750	1.49
開発技術者	4	27	0.15
製造技術者	13	63	0.21
建築・土木技術者等	32	31	1.03
情報処理・通信技術者	17	31	0.55
その他の技術者	2	2	1.00
医師・薬剤師等	91	52	1.75
保健師、助産師等	827	418	1.98
医療技術者	329	79	4.16
その他の保健医療	149	118	1.26
社会福祉の専門的職業	678	443	1.53
美術家、デザイナー等	115	112	1.03
その他の専門的職業	344	374	0.92
事務的職業	2,036	3,959	0.51
一般事務員	1,420	3,613	0.39
会計事務員	117	109	1.07
生産関連事務員	250	57	4.39
営業・販売関連事務員	141	135	1.04
外勤事務員	1	-	-
運輸・郵便事務	49	12	4.08
事務用機器操作の職業	58	33	1.76
販売の職業	1,695	1,100	1.54
商品販売の職業	1,629	970	1.68
販売類似の職業	8	20	0.40
営業の職業	58	110	0.53
サービスの職業	8,381	1,847	4.54
家庭生活支援サービス	57	10	5.70
介護サービスの職業	1,814	461	3.93
保健医療サービス	297	131	2.27
生活衛生サービス	468	141	3.32
飲食物調理の職業	3,673	499	7.36
接客・給仕の職業	1,724	340	5.07
居住施設・ビルの管理	55	122	0.45
その他のサービス	293	143	2.05
保安の職業	375	98	3.83
農林漁業の職業	106	38	2.79
生産工程の職業	1,251	730	1.71
生産設備(金属)	1	4	0.25
生産設備(金属除く)	71	14	5.07
生産設備(機械)	1	18	0.06
金属材料製造等	76	30	2.53
製品製造・加工処理	751	352	2.13
機械組立の職業	172	108	1.59
機械整備・修理の職業	54	23	2.35
製品検査(金属)	13	5	2.60
製品検査(金属除く)	52	18	2.89
機械検査の職業	23	13	1.77
生産関連・生産類似	37	145	0.26
輸送・機械運転の職業	469	219	2.20
鉄道運転の職業		-	-
自動車運転の職業	412	164	2.51
船舶・航空機運転		1	-
その他の輸送の職業	24	14	1.71
定置・建設機械運転	33	34	0.97
建設・探掘の職業	45	42	1.07
建設躯体工事の職業	9	4	2.25
建設の職業	12	18	0.67
電気工事の職業	2	9	0.22
土木の職業	22	11	2.00
探掘の職業		-	-
運搬・清掃等の職業	3,127	2,971	1.05
運搬の職業	588	242	2.43
清掃の職業	1,611	656	2.46
包装の職業	143	72	1.99
その他の運搬等の職業	785	2,001	0.39
分類不能の職業		2,202	-
(IT関連の職業計)	194	185	1.05
(IT技術関連)	21	54	0.39
(IT操作関連)	125	105	1.19
(IT製造関連)	48	26	1.85
(福祉関連の職業計)	3,125	1,085	2.83
(介護関連)	2,171	595	3.65
(その他の福祉)	954	470	2.03

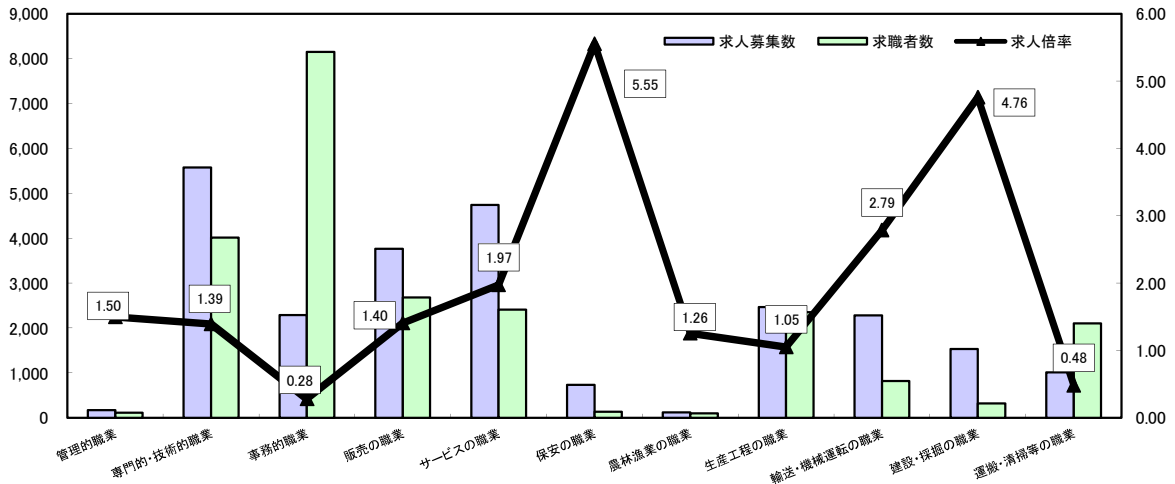
- ※ 資料出所:職業安定業務統計
- ※ 職種は平成24年3月改定「厚生労働省編職業分類表」に基づくもの。
- ※ 有効求人倍率は原数値
- ※ この数値は、京都労働局管内の南部5公共職業安定所の合計数です。
- ※ 求人募集数・求職者数・求人倍率は正式にはそれぞれ有効求人人数・有効求職者数・有効求人倍率といえます。
- ※ 常用とは、雇用契約において雇用期間の定めがないか又は4ヶ月以上の雇用期間が定められているもの(季節労働者を除く)をいいます。
- ※ 常用的パートとは、パートタイムの内雇用期間の定めがないか又は4ヶ月以上の雇用期間によって就労するものをいいます。
- ※ 「IT関連の職業」及び「福祉関連の職業」についてはそれぞれの職業から抽出した内数
- 「IT技術関連」とは……電気・電子・電気通信設計技術者、同機器生産技術者、システムコンサルタント、システム設計技術者、ソフトウェア開発技術者、プログラマーなど
- 「IT操作関連」とは……グラフィックデザイナー、ウェブデザイナー、データ入力係員、製図工など
- 「IT製造関連」とは……電気通信機械器具組立工、半導体製品製造工、被覆電線製造工、電気通信機械器具修理工、通信線架線・敷設作業員、電気通信設備作業員など
- 「介護関連」とは……福祉施設指導員、介護支援専門員、医療ソーシャルワーカー、家政婦(夫)、家事手伝、施設介護員、訪問介護職など
- 「その他の福祉」とは……保健師、助産師、看護師、理学療法士、作業療法士、視能訓練士、言語聴覚士、福祉相談・指導専門員など

求人・求職バランスシート

平成28年5月

ハローワーク南部5所

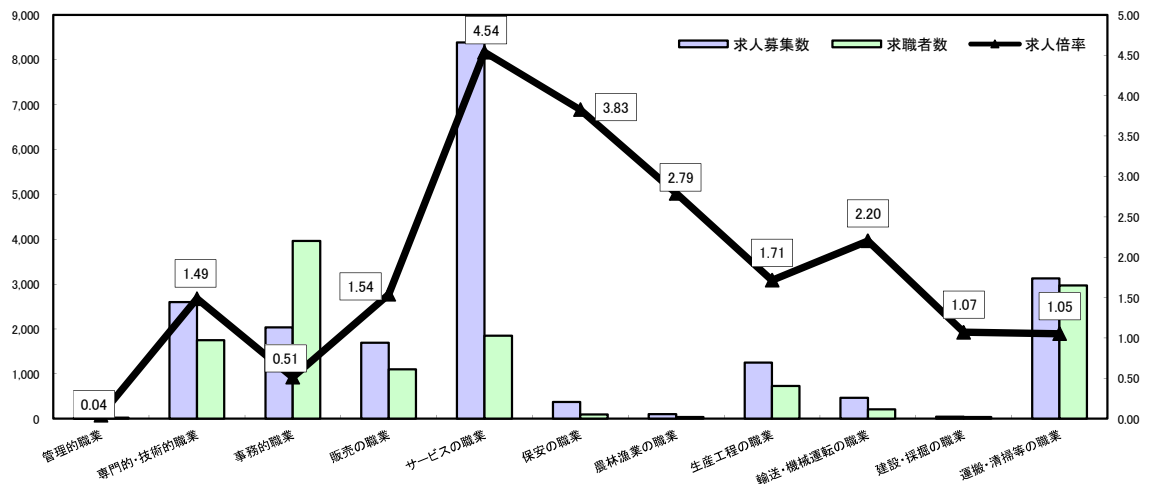
常用



*求人募集数・求職者数は左目盛(人)、求人倍率は右目盛(倍)

	管理的職業	専門的・技術的職業	事務的職業	販売の職業	サービスの職業	保安の職業	農林漁業の職業	生産工程の職業	輸送・機械運転の職業	建設・採掘の職業	運搬・清掃等の職業	職業の合計
求人募集数	166	5,572	2,286	3,764	4,737	733	118	2,467	2,279	1,527	1,010	24,659
求職者数	111	4,009	8,151	2,681	2,405	132	94	2,348	818	321	2,100	26,179
求人倍率	1.50	1.39	0.28	1.40	1.97	5.55	1.26	1.05	2.79	4.76	0.48	0.94

常用的パート



*求人募集数・求職者数は左目盛(人)、求人倍率は右目盛(倍)

	管理的職業	専門的・技術的職業	事務的職業	販売の職業	サービスの職業	保安の職業	農林漁業の職業	生産工程の職業	輸送・機械運転の職業	建設・採掘の職業	運搬・清掃等の職業	職業の合計
求人募集数	1	2,601	2,036	1,695	8,381	375	106	1,251	469	45	3,127	20,087
求職者数	23	1,750	3,959	1,100	1,847	98	38	730	213	42	2,971	14,973
求人倍率	0.04	1.49	0.51	1.54	4.54	3.83	2.79	1.71	2.20	1.07	1.05	1.34

- (注) 1 求人募集数・求職者数・求人倍率は正式にはそれぞれ有効求人人数・有効求職者数・有効求人倍率といいます。
 2 求人倍率は、求職者1人あたりの求人募集数を意味しています。
 3 [職業の合計]欄には、[職業分類不能]を含みます。
 4 常用とは、雇用契約において雇用期間の定めがないか又は4ヶ月以上の雇用期間が定められているもの(季節労働者を除く)をいいます。
 5 常用的パートとは、パートタイムのうち雇用期間の定めがないか又は4ヶ月以上の雇用期間によって就労するものをいいます。

求人・求職バランスシート(平成28年5月分)

ハローワーク北部3所計

◎常用

(単位:人倍)

職業計	求人募集数	求職者数	求人倍率
職業計	3,476	3,080	1.12
管理的職業	18	5	3.60
専門的・技術的職業	785	285	2.68
開発技術者	43	9	4.78
製造技術者	22	31	0.71
建築・土木技術者等	243	33	7.36
情報処理・通信技術者	10	6	1.67
その他の技術者	7	5	1.40
医師・薬剤師等	17	5	3.40
保健師・助産師等	183	48	3.81
医療技術者	61	17	3.59
その他の保健医療	13	25	0.52
社会福祉の専門的職業	135	68	1.99
美術家、デザイナー等	15	9	1.67
その他の専門的職業	36	39	0.92
事務的職業	236	720	0.33
一般事務員	142	649	0.22
会計事務員	22	16	1.38
生産関連事務員	23	13	1.77
営業・販売関連事務員	23	33	0.70
外勤事務員	2	-	-
運輸・郵便事務	24	4	6.00
事務用機器操作の職業	-	5	-
販売の職業	392	206	1.90
商品販売の職業	184	113	1.63
販売類似の職業	6	1	6.00
営業の職業	202	92	2.20
サービスの職業	687	366	1.88
家庭生活支援サービス	-	-	-
介護サービスの職業	195	112	1.74
保健医療サービス	37	22	1.68
生活衛生サービス	72	20	3.60
飲食物調理の職業	136	101	1.35
接客・給仕の職業	209	78	2.68
居住施設・ビルの管理	5	9	0.56
その他のサービス	33	24	1.38
保安の職業	125	41	3.05
農林漁業の職業	27	39	0.69
生産工程の職業	542	568	0.95
生産設備(金属)	2	15	0.13
生産設備(金属除く)	5	5	1.00
生産設備(機械)	3	11	0.27
金属材料製造等	116	73	1.59
製品製造・加工処理	181	187	0.97
機械組立の職業	58	89	0.65
機械整備・修理の職業	111	43	2.58
製品検査(金属)	5	11	0.45
製品検査(金属除く)	21	23	0.91
機械検査の職業	6	12	0.50
生産関連・生産類似	34	100	0.34
輸送・機械運転の職業	191	175	1.09
鉄道運転の職業	-	-	-
自動車運転の職業	130	128	1.02
船舶・航空機運転	1	1	1.00
その他の輸送の職業	20	23	0.87
定置・建設機械運転	40	23	1.74
建設・探掘の職業	369	82	4.50
建設躯体工事の職業	60	4	15.00
建設の職業	91	21	4.33
電気工事の職業	73	23	3.17
土木の職業	138	32	4.31
探掘の職業	7	2	3.50
運搬・清掃等の職業	104	498	0.21
運搬の職業	57	105	0.54
清掃の職業	23	120	0.19
包装の職業	10	6	1.67
その他の運搬等の職業	14	267	0.05
分類不能の職業	94	-	-
(IT関連の職業計)	70	36	1.94
(IT技術関連)	41	13	3.15
(IT操作関連)	13	11	1.18
(IT製造関連)	16	12	1.33
(福祉関連の職業計)	524	187	2.68
(介護関連)	301	140	2.15
(その他の福祉)	223	57	3.91

◎常用的パート

(単位:人倍)

職業計	求人募集数	求職者数	求人倍率
職業計	2,661	2,513	1.06
管理的職業	2	4	0.50
専門的・技術的職業	307	227	1.35
開発技術者	-	-	-
製造技術者	4	13	0.31
建築・土木技術者等	3	4	0.75
情報処理・通信技術者	-	2	-
その他の技術者	1	-	-
医師・薬剤師等	23	0	-
保健師・助産師等	108	68	1.59
医療技術者	18	16	1.13
その他の保健医療	8	9	0.89
社会福祉の専門的職業	96	67	1.43
美術家、デザイナー等	11	4	2.75
その他の専門的職業	35	44	0.80
事務的職業	190	562	0.34
一般事務員	151	537	0.28
会計事務員	14	5	2.80
生産関連事務員	10	8	1.25
営業・販売関連事務員	6	9	0.67
外勤事務員	1	-	-
運輸・郵便事務	8	-	-
事務用機器操作の職業	-	3	-
販売の職業	461	177	2.60
商品販売の職業	442	161	2.75
販売類似の職業	1	5	0.20
営業の職業	18	11	1.64
サービスの職業	999	398	2.51
家庭生活支援サービス	1	2	0.50
介護サービスの職業	172	92	1.87
保健医療サービス	31	25	1.24
生活衛生サービス	38	15	2.53
飲食物調理の職業	206	131	1.57
接客・給仕の職業	521	93	5.60
居住施設・ビルの管理	4	6	0.67
その他のサービス	26	34	0.76
保安の職業	24	20	1.20
農林漁業の職業	15	13	1.15
生産工程の職業	184	286	0.69
生産設備(金属)	-	3	-
生産設備(金属除く)	-	6	-
生産設備(機械)	-	-	-
金属材料製造等	5	9	0.56
製品製造・加工処理	127	102	1.25
機械組立の職業	15	37	0.41
機械整備・修理の職業	3	4	0.75
製品検査(金属)	11	23	0.48
製品検査(金属除く)	19	20	0.95
機械検査の職業	-	12	-
生産関連・生産類似	4	50	0.08
輸送・機械運転の職業	31	42	0.74
鉄道運転の職業	-	1	-
自動車運転の職業	29	31	0.94
船舶・航空機運転	-	-	-
その他の輸送の職業	1	7	0.14
定置・建設機械運転	1	3	0.33
建設・探掘の職業	11	6	1.83
建設躯体工事の職業	-	-	-
建設の職業	3	2	1.50
電気工事の職業	5	1	5.00
土木の職業	3	3	1.00
探掘の職業	-	-	-
運搬・清掃等の職業	437	705	0.62
運搬の職業	139	50	2.78
清掃の職業	147	160	0.92
包装の職業	28	15	1.87
その他の運搬等の職業	123	480	0.26
分類不能の職業	93	-	-
(IT関連の職業計)	13	19	0.68
(IT技術関連)	1	3	0.33
(IT操作関連)	10	10	1.00
(IT製造関連)	2	6	0.33
(福祉関連の職業計)	342	180	1.90
(介護関連)	230	109	2.11
(その他の福祉)	112	71	1.58

※ 資料出所:職業安定業務統計

※ 職種は平成24年3月改定「厚生労働省編職業分類表」に基づくもの。

※ 有効求人倍率は原数値

※ この数値は、京都労働局管内の北部3公共職業安定所の合計数です。

※ 求人募集数・求職者数・求人倍率は正式にはそれぞれ有効求人数・有効求職者数・有効求人倍率とします。

※ 常用とは、雇用契約において雇用期間の定めがないか又は4ヶ月以上の雇用期間が定められているもの(季節労働者を除く)をいいます。

※ 常用的パートとは、パートタイムの内雇用期間の定めがないか又は4ヶ月以上の雇用期間によって就労するものをいいます。

※ 「IT関連の職業」及び「福祉関連の職業」についてはそれぞれの職業から抽出した内数

「IT技術関連」とは……電気・電子・電気通信設計技術者、同機器生産技術者、システムコンサルタント、システム設計技術者、ソフトウェア開発技術者、プログラマーなど

「IT操作関連」とは……グラフィックデザイナー、ウェブデザイナー、データ入力係員、製図工など

「IT製造関連」とは……電気通信機械器具組立工、半導体製品製造工、被覆電線製造工、電気通信機械器具修理工、通信線架線・敷設作業員、電気通信設備作業員など

「介護関連」とは……福祉施設指導専門員、介護支援専門員、医療ソーシャルワーカー、家政婦(夫)、家事手伝い、施設介護員、訪問介護職など

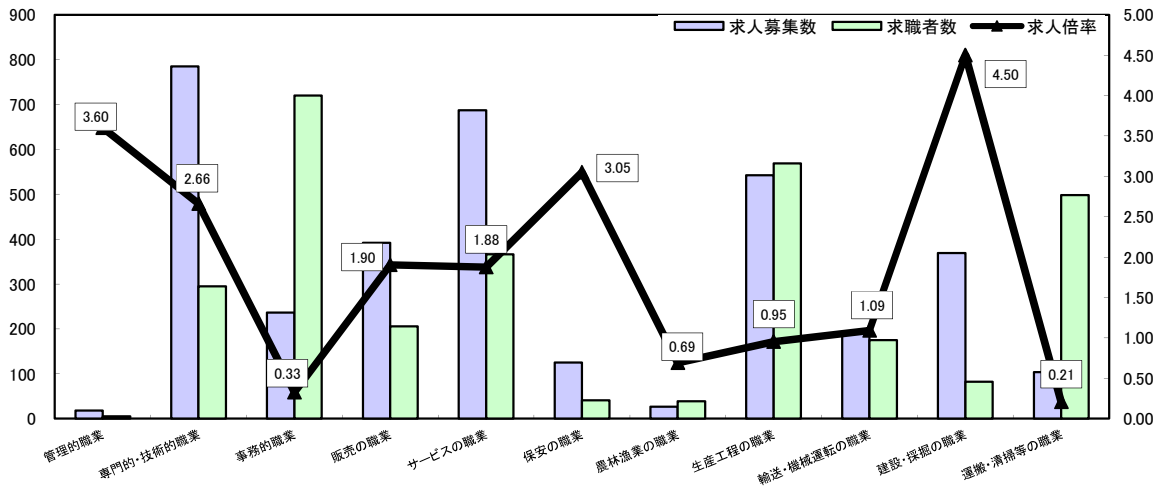
「その他の福祉」とは……保健師、助産師、看護師、理学療法士、作業療法士、視能訓練士、言語聴覚士、福祉相談・指導専門員など

求人・求職バランスシート

平成28年5月

ハローワーク北部3所

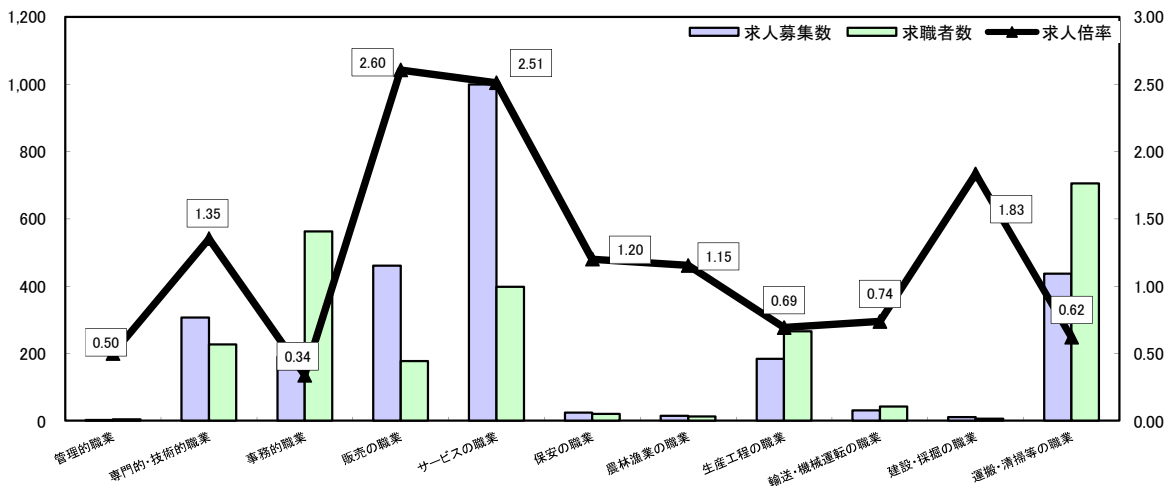
常用



*求人募集数・求職者数は左目盛(人)、求人倍率は右目盛(倍)

	管理的職業	専門的・技術的職業	事務的職業	販売の職業	サービスの職業	保安の職業	農林漁業の職業	生産工程の職業	輸送・機械運転の職業	建設・採掘の職業	運搬・清掃等の職業	職業の合計
求人募集数	18	785	236	392	687	125	27	542	191	369	104	3,476
求職者数	5	295	720	206	366	41	39	569	175	82	498	3,090
求人倍率	3.60	2.66	0.33	1.90	1.88	3.05	0.69	0.95	1.09	4.50	0.21	1.12

常用的パート



*求人募集数・求職者数は左目盛(人)、求人倍率は右目盛(倍)

	管理的職業	専門的・技術的職業	事務的職業	販売の職業	サービスの職業	保安の職業	農林漁業の職業	生産工程の職業	輸送・機械運転の職業	建設・採掘の職業	運搬・清掃等の職業	職業の合計
求人募集数	2	307	190	461	999	24	15	184	31	11	437	2,661
求職者数	4	227	562	177	398	20	13	266	42	6	705	2,513
求人倍率	0.50	1.35	0.34	2.60	2.51	1.20	1.15	0.69	0.74	1.83	0.62	1.06

- (注) 1 求人募集数・求職者数・求人倍率は正式にはそれぞれ有効求人人数・有効求職者数・有効求人倍率といいます。
 2 求人倍率は、求職者1人あたりの求人募集数を意味しています。
 3 [職業の合計]欄には、[職業分類不能]を含みます。
 4 常用とは、雇用契約において雇用期間の定めがないか又は4ヶ月以上の雇用期間が定められているもの(季節労働者を除く)をいいます。
 5 常用的パートとは、パートタイムのうち雇用期間の定めがないか又は4ヶ月以上の雇用期間によって就労するものをいいます。