

# 求人・求職バランスシート(平成29年3月分)

京都労働局

## ◎常用

(単位:人倍)

|                   | 求人募集数         | 求職者数          | 求人倍率        |
|-------------------|---------------|---------------|-------------|
| <b>職業計</b>        | <b>31,889</b> | <b>26,352</b> | <b>1.21</b> |
| <b>管理的職業</b>      | <b>177</b>    | <b>106</b>    | <b>1.67</b> |
| <b>専門的・技術的職業</b>  | <b>7,008</b>  | <b>3,699</b>  | <b>1.89</b> |
| 開発技術者             | 495           | 190           | 2.61        |
| 製造技術者             | 154           | 368           | 0.42        |
| 建築・土木技術者等         | 1,022         | 187           | 5.47        |
| 情報処理・通信技術者        | 714           | 319           | 2.24        |
| その他の技術者           | 21            | 25            | 0.84        |
| 医師、薬剤師等           | 142           | 39            | 3.64        |
| 保健師、助産師等          | 1,162         | 345           | 3.37        |
| 医療技術者             | 577           | 146           | 3.95        |
| その他の保健医療          | 550           | 245           | 2.24        |
| 社会福祉の専門的職業        | 1,430         | 560           | 2.55        |
| 美術家、デザイナー等        | 268           | 459           | 0.58        |
| その他の専門的職業         | 473           | 816           | 0.58        |
| <b>事務的職業</b>      | <b>3,057</b>  | <b>8,154</b>  | <b>0.37</b> |
| 一般事務員             | 2,042         | 6,878         | 0.30        |
| 会計事務員             | 312           | 474           | 0.66        |
| 生産関連事務員           | 233           | 203           | 1.15        |
| 営業・販売関連事務員        | 385           | 530           | 0.73        |
| 外勤事務員             | 5             | 0             | -           |
| 運輸・郵便事務           | 74            | 30            | 2.47        |
| 事務用機器操作の職業        | 6             | 39            | 0.15        |
| <b>販売の職業</b>      | <b>4,685</b>  | <b>2,529</b>  | <b>1.85</b> |
| 商品販売の職業           | 2,398         | 1,090         | 2.20        |
| 販売類似の職業           | 183           | 28            | 6.54        |
| 営業の職業             | 2,104         | 1,411         | 1.49        |
| <b>サービスの職業</b>    | <b>6,019</b>  | <b>2,616</b>  | <b>2.30</b> |
| 家庭生活支援サービス        | 5             | 6             | 0.83        |
| 介護サービスの職業         | 2,003         | 870           | 2.30        |
| 保健医療サービス          | 370           | 141           | 2.62        |
| 生活衛生サービス          | 799           | 201           | 3.98        |
| 飲食物調理の職業          | 1,587         | 621           | 2.56        |
| 接客・給仕の職業          | 1,041         | 439           | 2.37        |
| 居住施設・ビルの管理        | 53            | 150           | 0.35        |
| その他のサービス          | 161           | 188           | 0.86        |
| <b>保安の職業</b>      | <b>849</b>    | <b>155</b>    | <b>5.48</b> |
| <b>農林漁業の職業</b>    | <b>170</b>    | <b>132</b>    | <b>1.29</b> |
| <b>生産工程の職業</b>    | <b>3,531</b>  | <b>2,465</b>  | <b>1.43</b> |
| 生産設備(金属)          | 26            | 55            | 0.47        |
| 生産設備(金属除く)        | 91            | 47            | 1.94        |
| 生産設備(機械)          | 17            | 56            | 0.30        |
| 金属材料製造等           | 873           | 308           | 2.83        |
| 製品製造・加工処理         | 1,057         | 906           | 1.17        |
| 機械組立の職業           | 541           | 385           | 1.41        |
| 機械整備・修理の職業        | 527           | 145           | 3.63        |
| 製品検査(金属)          | 48            | 28            | 1.71        |
| 製品検査(金属除く)        | 79            | 34            | 2.32        |
| 機械検査の職業           | 33            | 22            | 1.50        |
| 生産関連・生産類似         | 239           | 479           | 0.50        |
| <b>輸送・機械運転の職業</b> | <b>2,610</b>  | <b>851</b>    | <b>3.07</b> |
| 鉄道運転の職業           | 2             | 2             | 1.00        |
| 自動車運転の職業          | 2,267         | 586           | 3.87        |
| 船舶・航空機運転          | 4             | 3             | 1.33        |
| その他の輸送の職業         | 87            | 69            | 1.26        |
| 定置・建設機械運転         | 250           | 191           | 1.31        |
| <b>建設・探掘の職業</b>   | <b>2,229</b>  | <b>357</b>    | <b>6.24</b> |
| 建設躯体工事の職業         | 409           | 26            | 15.73       |
| 建設の職業             | 754           | 127           | 5.94        |
| 電気工事の職業           | 452           | 97            | 4.66        |
| 土木の職業             | 602           | 104           | 5.79        |
| 探掘の職業             | 12            | 3             | 4.00        |
| <b>運搬・清掃等の職業</b>  | <b>1,554</b>  | <b>2,238</b>  | <b>0.69</b> |
| 運搬の職業             | 750           | 610           | 1.23        |
| 清掃の職業             | 351           | 407           | 0.86        |
| 包装の職業             | 53            | 28            | 1.89        |
| その他の運搬等の職業        | 400           | 1,193         | 0.34        |
| <b>分類不能の職業</b>    | <b>3,050</b>  | <b>-</b>      | <b>-</b>    |
| <b>(IT関連の職業計)</b> | <b>1,446</b>  | <b>866</b>    | <b>1.67</b> |
| (IT技術関連)          | 998           | 450           | 2.22        |
| (IT操作関連)          | 254           | 371           | 0.68        |
| (IT製造関連)          | 194           | 45            | 4.31        |
| <b>(福祉関連の職業計)</b> | <b>4,409</b>  | <b>1,630</b>  | <b>2.70</b> |
| (介護関連)            | 2,883         | 1,158         | 2.49        |
| (その他の福祉)          | 1,526         | 472           | 3.23        |

## ◎常用的パート

(単位:人倍)

|                   | 求人募集数         | 求職者数          | 求人倍率        |
|-------------------|---------------|---------------|-------------|
| <b>職業計</b>        | <b>24,306</b> | <b>15,686</b> | <b>1.55</b> |
| <b>管理的職業</b>      | <b>5</b>      | <b>13</b>     | <b>0.38</b> |
| <b>専門的・技術的職業</b>  | <b>3,357</b>  | <b>1,682</b>  | <b>2.00</b> |
| 開発技術者             | 15            | 20            | 0.75        |
| 製造技術者             | 7             | 82            | 0.09        |
| 建築・土木技術者等         | 46            | 39            | 1.18        |
| 情報処理・通信技術者        | 14            | 22            | 0.64        |
| その他の技術者           | 8             | 1             | 8.00        |
| 医師、薬剤師等           | 138           | 44            | 3.14        |
| 保健師、助産師等          | 929           | 419           | 2.22        |
| 医療技術者             | 345           | 87            | 3.97        |
| その他の保健医療          | 209           | 130           | 1.61        |
| 社会福祉の専門的職業        | 958           | 387           | 2.48        |
| 美術家、デザイナー等        | 135           | 104           | 1.30        |
| その他の専門的職業         | 553           | 347           | 1.59        |
| <b>事務的職業</b>      | <b>2,946</b>  | <b>4,066</b>  | <b>0.72</b> |
| 一般事務員             | 2,156         | 3,723         | 0.58        |
| 会計事務員             | 206           | 128           | 1.61        |
| 生産関連事務員           | 323           | 56            | 5.77        |
| 営業・販売関連事務員        | 171           | 117           | 1.46        |
| 外勤事務員             | 1             | 3             | 0.33        |
| 運輸・郵便事務           | 36            | 8             | 4.50        |
| 事務用機器操作の職業        | 53            | 31            | 1.71        |
| <b>販売の職業</b>      | <b>2,127</b>  | <b>1,046</b>  | <b>2.03</b> |
| 商品販売の職業           | 2,015         | 919           | 2.19        |
| 販売類似の職業           | 17            | 16            | 1.06        |
| 営業の職業             | 95            | 111           | 0.86        |
| <b>サービスの職業</b>    | <b>8,263</b>  | <b>1,982</b>  | <b>4.17</b> |
| 家庭生活支援サービス        | 47            | 18            | 2.61        |
| 介護サービスの職業         | 2,146         | 501           | 4.28        |
| 保健医療サービス          | 369           | 102           | 3.62        |
| 生活衛生サービス          | 603           | 128           | 4.71        |
| 飲食物調理の職業          | 2,344         | 589           | 3.98        |
| 接客・給仕の職業          | 2,276         | 364           | 6.25        |
| 居住施設・ビルの管理        | 92            | 119           | 0.77        |
| その他のサービス          | 386           | 161           | 2.40        |
| <b>保安の職業</b>      | <b>655</b>    | <b>100</b>    | <b>6.55</b> |
| <b>農林漁業の職業</b>    | <b>134</b>    | <b>57</b>     | <b>2.35</b> |
| <b>生産工程の職業</b>    | <b>1,858</b>  | <b>823</b>    | <b>2.26</b> |
| 生産設備(金属)          | 3             | 2             | 1.50        |
| 生産設備(金属除く)        | 83            | 13            | 6.38        |
| 生産設備(機械)          | 3             | 9             | 0.33        |
| 金属材料製造等           | 95            | 20            | 4.75        |
| 製品製造・加工処理         | 1,048         | 412           | 2.54        |
| 機械組立の職業           | 293           | 115           | 2.55        |
| 機械整備・修理の職業        | 101           | 23            | 4.39        |
| 製品検査(金属)          | 48            | 17            | 2.82        |
| 製品検査(金属除く)        | 109           | 34            | 3.21        |
| 機械検査の職業           | 36            | 17            | 2.12        |
| 生産関連・生産類似         | 39            | 161           | 0.24        |
| <b>輸送・機械運転の職業</b> | <b>651</b>    | <b>231</b>    | <b>2.82</b> |
| 鉄道運転の職業           |               | 1             | -           |
| 自動車運転の職業          | 595           | 196           | 3.04        |
| 船舶・航空機運転          |               | 1             | -           |
| その他の輸送の職業         | 12            | 12            | 1.00        |
| 定置・建設機械運転         | 44            | 21            | 2.10        |
| <b>建設・探掘の職業</b>   | <b>66</b>     | <b>33</b>     | <b>2.00</b> |
| 建設躯体工事の職業         | 4             | 3             | 1.33        |
| 建設の職業             | 19            | 16            | 1.19        |
| 電気工事の職業           | 13            | 6             | 2.17        |
| 土木の職業             | 30            | 7             | 4.29        |
| 探掘の職業             |               | 1             | -           |
| <b>運搬・清掃等の職業</b>  | <b>4,244</b>  | <b>3,369</b>  | <b>1.26</b> |
| 運搬の職業             | 792           | 243           | 3.26        |
| 清掃の職業             | 2,020         | 676           | 2.99        |
| 包装の職業             | 238           | 88            | 2.70        |
| その他の運搬等の職業        | 1,194         | 2,362         | 0.51        |
| <b>分類不能の職業</b>    | <b>2,284</b>  | <b>-</b>      | <b>-</b>    |
| <b>(IT関連の職業計)</b> | <b>255</b>    | <b>154</b>    | <b>1.66</b> |
| (IT技術関連)          | 26            | 40            | 0.65        |
| (IT操作関連)          | 137           | 94            | 1.46        |
| (IT製造関連)          | 92            | 20            | 4.60        |
| <b>(福祉関連の職業計)</b> | <b>3,764</b>  | <b>1,141</b>  | <b>3.30</b> |
| (介護関連)            | 2,715         | 646           | 4.20        |
| (その他の福祉)          | 1,049         | 495           | 2.12        |

※ 資料出所:職業安定業務統計

※ 職種は平成24年3月改定「厚生労働省編職業分類表」に基づくもの。

※ 有効求人倍率は原数値

※ この数値は、京都労働局管内の公共職業安定所の合計数です。

※ 求人募集数・求職者数・求人倍率は正式にはそれぞれ有効求人数・有効求職者数・有効求人倍率といえます。

※ 常用とは、雇用契約において雇用期間の定めがないか又は4ヶ月以上の雇用期間が定められているもの(季節労働者を除く)をいいます。

※ 常用的パートとは、パートタイムの内雇用期間の定めがないか又は4ヶ月以上の雇用期間によって就労するものをいいます。

※ 「IT関連の職業」及び「福祉関連の職業」についてはそれぞれの職業から抽出した内数

「IT技術関連」とは……電気・電子・電気通信設計技術者、同機器生産技術者、システムコンサルタント、システム設計技術者、ソフトウェア開発技術者、プログラマーなど

「IT操作関連」とは……グラフィックデザイナー、ウェブデザイナー、データ入力係員、製図工など

「IT製造関連」とは……電気通信機械器具組立工、半導体製品製造工、被覆電線製造工、電気通信機械器具修理工、通信線架線・敷設作業員、電気通信設備作業員など

「介護関連」とは……福祉施設指導専門員、介護支援専門員、医療ソーシャルワーカー、家政婦(夫)、家事手伝い、施設介護員、訪問介護員など

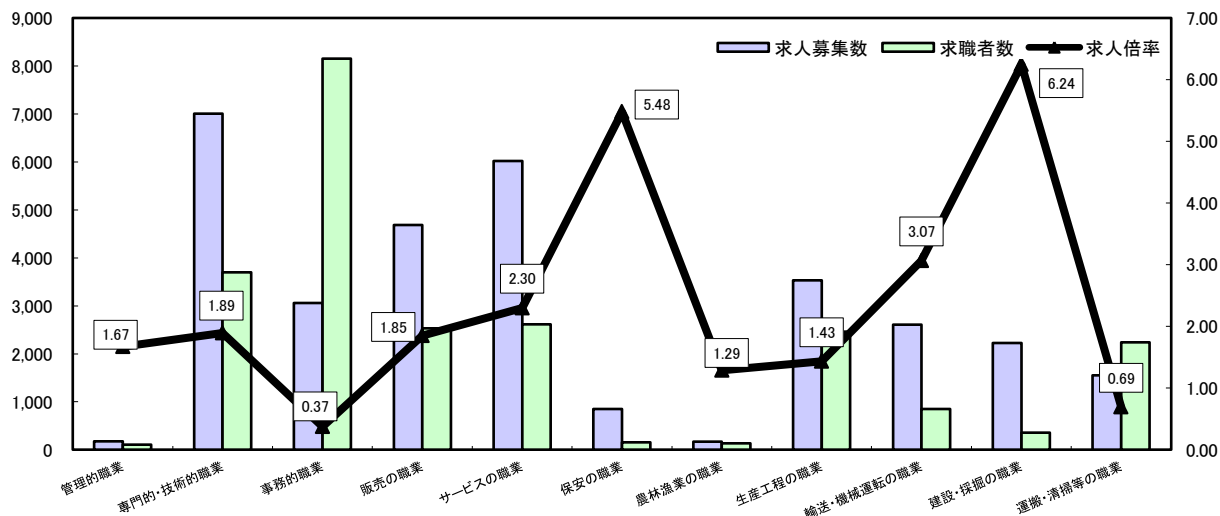
「その他の福祉」とは……保健師、助産師、看護師、理学療法士、作業療法士、視能訓練士、言語聴覚士、福祉相談・指導専門員など

# 求人・求職バランスシート

平成29年3月

京都労働局

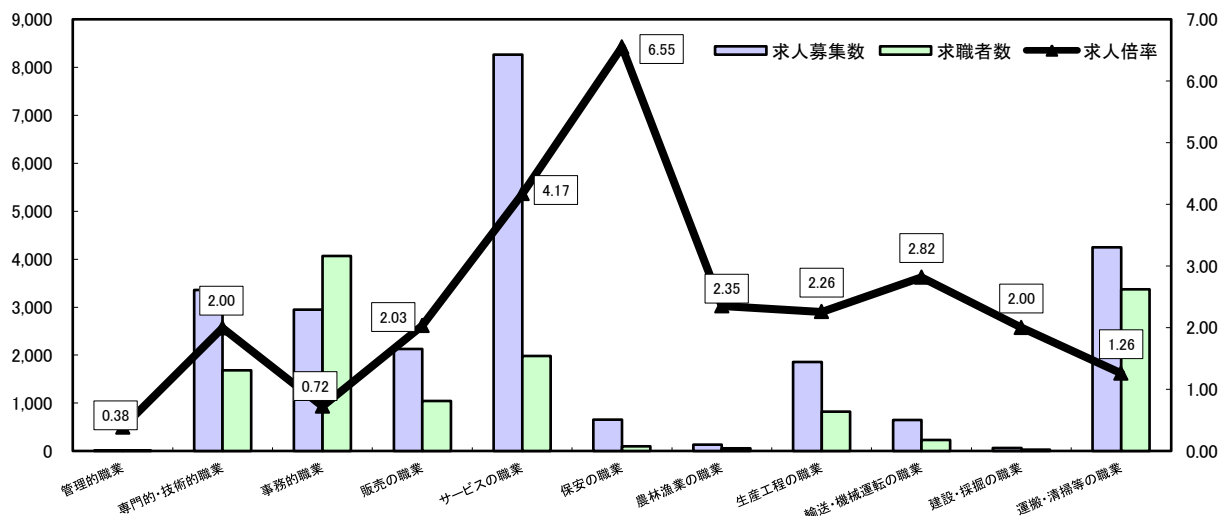
## 常用



\*求人募集数・求職者数は左目盛(人)、求人倍率は右目盛(倍)

|       | 管理的職業 | 専門的・技術的職業 | 事務的職業 | 販売の職業 | サービスの職業 | 保安の職業 | 農林漁業の職業 | 生産工程の職業 | 輸送・機械運転の職業 | 建設・採掘の職業 | 運搬・清掃等の職業 | 職業の合計  |
|-------|-------|-----------|-------|-------|---------|-------|---------|---------|------------|----------|-----------|--------|
| 求人募集数 | 177   | 7,008     | 3,057 | 4,685 | 6,019   | 849   | 170     | 3,531   | 2,610      | 2,229    | 1,554     | 31,889 |
| 求職者数  | 106   | 3,699     | 8,154 | 2,529 | 2,616   | 155   | 132     | 2,465   | 851        | 357      | 2,238     | 26,352 |
| 求人倍率  | 1.67  | 1.89      | 0.37  | 1.85  | 2.30    | 5.48  | 1.29    | 1.43    | 3.07       | 6.24     | 0.69      | 1.21   |

## 常用的パート



\*求人募集数・求職者数は左目盛(人)、求人倍率は右目盛(倍)

|       | 管理的職業 | 専門的・技術的職業 | 事務的職業 | 販売の職業 | サービスの職業 | 保安の職業 | 農林漁業の職業 | 生産工程の職業 | 輸送・機械運転の職業 | 建設・採掘の職業 | 運搬・清掃等の職業 | 職業の合計  |
|-------|-------|-----------|-------|-------|---------|-------|---------|---------|------------|----------|-----------|--------|
| 求人募集数 | 5     | 3,357     | 2,946 | 2,127 | 8,263   | 655   | 134     | 1,858   | 651        | 66       | 4,244     | 24,306 |
| 求職者数  | 13    | 1,682     | 4,066 | 1,046 | 1,982   | 100   | 57      | 823     | 231        | 33       | 3,369     | 15,686 |
| 求人倍率  | 0.38  | 2.00      | 0.72  | 2.03  | 4.17    | 6.55  | 2.35    | 2.26    | 2.82       | 2.00     | 1.26      | 1.55   |

- (注) 1 求人募集数・求職者数・求人倍率は正式にはそれぞれ有効求人数・有効求職者数・有効求人倍率といいます。  
 2 求人倍率は、求職者1人あたりの求人募集数を意味しています。  
 3 [職業の合計]欄には、[職業分類不能]を含みます。  
 4 常用とは、雇用契約において雇用期間の定めがないか又は4ヶ月以上の雇用期間が定められているもの(季節労働者を除く)をいいます。  
 5 常用的パートとは、パートタイムのうち雇用期間の定めがないか又は4ヶ月以上の雇用期間によって就労するものをいいます。

# 求人・求職バランスシート(平成29年3月分)

ハローワーク南部5所計

## ◎常用

(単位:人倍)

|                   | 求人募集数         | 求職者数          | 求人倍率        |
|-------------------|---------------|---------------|-------------|
| <b>職業計</b>        | <b>27,998</b> | <b>23,396</b> | <b>1.20</b> |
| <b>管理的職業</b>      | <b>159</b>    | <b>98</b>     | <b>1.62</b> |
| <b>専門的・技術的職業</b>  | <b>6,153</b>  | <b>3,386</b>  | <b>1.82</b> |
| 開発技術者             | 453           | 182           | 2.49        |
| 製造技術者             | 125           | 322           | 0.39        |
| 建築・土木技術者等         | 783           | 155           | 5.05        |
| 情報処理・通信技術者        | 705           | 305           | 2.31        |
| その他の技術者           | 16            | 23            | 0.70        |
| 医師、薬剤師等           | 122           | 36            | 3.39        |
| 保健師、助産師等          | 1,002         | 292           | 3.43        |
| 医療技術者             | 507           | 126           | 4.02        |
| その他の保健医療          | 526           | 227           | 2.32        |
| 社会福祉の専門的職業        | 1,238         | 506           | 2.45        |
| 美術家、デザイナー等        | 254           | 442           | 0.57        |
| その他の専門的職業         | 422           | 770           | 0.55        |
| <b>事務的職業</b>      | <b>2,757</b>  | <b>7,421</b>  | <b>0.37</b> |
| 一般事務員             | 1,833         | 6,216         | 0.29        |
| 会計事務員             | 291           | 466           | 0.62        |
| 生産関連事務員           | 208           | 173           | 1.20        |
| 営業・販売関連事務員        | 357           | 502           | 0.71        |
| 外勤事務員             | 5             | 0             | -           |
| 運輸・郵便事務           | 59            | 27            | 2.19        |
| 事務用機器操作の職業        | 4             | 37            | 0.11        |
| <b>販売の職業</b>      | <b>4,287</b>  | <b>2,333</b>  | <b>1.84</b> |
| 商品販売の職業           | 2,202         | 981           | 2.24        |
| 販売類似の職業           | 174           | 26            | 6.69        |
| 営業の職業             | 1,911         | 1,326         | 1.44        |
| <b>サービスの職業</b>    | <b>5,242</b>  | <b>2,258</b>  | <b>2.32</b> |
| 家庭生活支援サービス        | 5             | 6             | 0.83        |
| 介護サービスの職業         | 1,746         | 743           | 2.35        |
| 保健医療サービス          | 333           | 120           | 2.78        |
| 生活衛生サービス          | 719           | 183           | 3.93        |
| 飲食物調理の職業          | 1,426         | 538           | 2.65        |
| 接客・給仕の職業          | 836           | 358           | 2.34        |
| 居住施設・ビルの管理        | 50            | 143           | 0.35        |
| その他のサービス          | 127           | 167           | 0.76        |
| <b>保安の職業</b>      | <b>725</b>    | <b>130</b>    | <b>5.58</b> |
| <b>農林漁業の職業</b>    | <b>132</b>    | <b>104</b>    | <b>1.27</b> |
| <b>生産工程の職業</b>    | <b>2,823</b>  | <b>1,905</b>  | <b>1.48</b> |
| 生産設備(金属)          | 20            | 24            | 0.83        |
| 生産設備(金属除く)        | 90            | 34            | 2.65        |
| 生産設備(機械)          | 13            | 41            | 0.32        |
| 金属材料製造等           | 694           | 245           | 2.83        |
| 製品製造・加工処理         | 857           | 727           | 1.18        |
| 機械組立の職業           | 435           | 297           | 1.46        |
| 機械整備・修理の職業        | 397           | 102           | 3.89        |
| 製品検査(金属)          | 37            | 10            | 3.70        |
| 製品検査(金属除く)        | 48            | 16            | 3.00        |
| 機械検査の職業           | 18            | 14            | 1.29        |
| 生産関連・生産類似         | 214           | 395           | 0.54        |
| <b>輸送・機械運転の職業</b> | <b>2,393</b>  | <b>724</b>    | <b>3.31</b> |
| 鉄道運転の職業           |               | 2             | -           |
| 自動車運転の職業          | 2,113         | 492           | 4.29        |
| 船舶・航空機運転          | 3             | 2             | 1.50        |
| その他の輸送の職業         | 66            | 54            | 1.22        |
| 定置・建設機械運転         | 211           | 174           | 1.21        |
| <b>建設・探掘の職業</b>   | <b>1,899</b>  | <b>264</b>    | <b>7.19</b> |
| 建設躯体工事の職業         | 344           | 20            | 17.20       |
| 建設の職業             | 667           | 91            | 7.33        |
| 電気工事の職業           | 402           | 84            | 4.79        |
| 土木の職業             | 478           | 68            | 7.03        |
| 探掘の職業             | 8             | 1             | 8.00        |
| <b>運搬・清掃等の職業</b>  | <b>1,428</b>  | <b>1,799</b>  | <b>0.79</b> |
| 運搬の職業             | 683           | 523           | 1.31        |
| 清掃の職業             | 323           | 300           | 1.08        |
| 包装の職業             | 46            | 24            | 1.92        |
| その他の運搬等の職業        | 376           | 952           | 0.39        |
| <b>分類不能の職業</b>    | <b>2,974</b>  | <b>-</b>      | <b>-</b>    |
| <b>(IT関連の職業計)</b> | <b>1,380</b>  | <b>821</b>    | <b>1.68</b> |
| (IT技術関連)          | 960           | 425           | 2.26        |
| (IT操作関連)          | 240           | 360           | 0.67        |
| (IT製造関連)          | 180           | 36            | 5.00        |
| <b>(福祉関連の職業計)</b> | <b>3,814</b>  | <b>1,413</b>  | <b>2.70</b> |
| (介護関連)            | 2,491         | 1,005         | 2.48        |
| (その他の福祉)          | 1,323         | 408           | 3.24        |

## ◎常用的パート

(単位:人倍)

|                   | 求人募集数         | 求職者数          | 求人倍率        |
|-------------------|---------------|---------------|-------------|
| <b>職業計</b>        | <b>21,311</b> | <b>13,478</b> | <b>1.58</b> |
| <b>管理的職業</b>      | <b>3</b>      | <b>11</b>     | <b>0.27</b> |
| <b>専門的・技術的職業</b>  | <b>2,948</b>  | <b>1,460</b>  | <b>2.02</b> |
| 開発技術者             | 4             | 19            | 0.21        |
| 製造技術者             | 6             | 63            | 0.10        |
| 建築・土木技術者等         | 44            | 37            | 1.19        |
| 情報処理・通信技術者        | 14            | 22            | 0.64        |
| その他の技術者           | 2             | 1             | 2.00        |
| 医師、薬剤師等           | 118           | 40            | 2.95        |
| 保健師、助産師等          | 805           | 346           | 2.33        |
| 医療技術者             | 317           | 74            | 4.28        |
| その他の保健医療          | 199           | 119           | 1.67        |
| 社会福祉の専門的職業        | 830           | 327           | 2.54        |
| 美術家、デザイナー等        | 123           | 100           | 1.23        |
| その他の専門的職業         | 486           | 312           | 1.56        |
| <b>事務的職業</b>      | <b>2,683</b>  | <b>3,546</b>  | <b>0.76</b> |
| 一般事務員             | 1,944         | 3,232         | 0.60        |
| 会計事務員             | 191           | 123           | 1.55        |
| 生産関連事務員           | 307           | 50            | 6.14        |
| 営業・販売関連事務員        | 158           | 105           | 1.50        |
| 外勤事務員             | 1             | 2             | 0.50        |
| 運輸・郵便事務           | 31            | 6             | 5.17        |
| 事務用機器操作の職業        | 51            | 28            | 1.82        |
| <b>販売の職業</b>      | <b>1,724</b>  | <b>897</b>    | <b>1.92</b> |
| 商品販売の職業           | 1,628         | 790           | 2.06        |
| 販売類似の職業           | 16            | 13            | 1.23        |
| 営業の職業             | 80            | 94            | 0.85        |
| <b>サービスの職業</b>    | <b>7,262</b>  | <b>1,646</b>  | <b>4.41</b> |
| 家庭生活支援サービス        | 47            | 18            | 2.61        |
| 介護サービスの職業         | 1,951         | 419           | 4.66        |
| 保健医療サービス          | 344           | 83            | 4.14        |
| 生活衛生サービス          | 557           | 113           | 4.93        |
| 飲食物調理の職業          | 2,131         | 472           | 4.51        |
| 接客・給仕の職業          | 1,794         | 291           | 6.16        |
| 居住施設・ビルの管理        | 84            | 113           | 0.74        |
| その他のサービス          | 354           | 137           | 2.58        |
| <b>保安の職業</b>      | <b>613</b>    | <b>79</b>     | <b>7.76</b> |
| <b>農林漁業の職業</b>    | <b>107</b>    | <b>40</b>     | <b>2.68</b> |
| <b>生産工程の職業</b>    | <b>1,550</b>  | <b>619</b>    | <b>2.50</b> |
| 生産設備(金属)          | 3             | 1             | 3.00        |
| 生産設備(金属除く)        | 83            | 11            | 7.55        |
| 生産設備(機械)          | 3             | 9             | 0.33        |
| 金属材料製造等           | 84            | 12            | 7.00        |
| 製品製造・加工処理         | 880           | 331           | 2.66        |
| 機械組立の職業           | 223           | 78            | 2.86        |
| 機械整備・修理の職業        | 95            | 18            | 5.28        |
| 製品検査(金属)          | 34            | 5             | 6.80        |
| 製品検査(金属除く)        | 78            | 13            | 6.00        |
| 機械検査の職業           | 32            | 9             | 3.56        |
| 生産関連・生産類似         | 35            | 132           | 0.27        |
| <b>輸送・機械運転の職業</b> | <b>585</b>    | <b>189</b>    | <b>3.10</b> |
| 鉄道運転の職業           |               | 1             | -           |
| 自動車運転の職業          | 538           | 163           | 3.30        |
| 船舶・航空機運転          |               |               | -           |
| その他の輸送の職業         | 11            | 9             | 1.22        |
| 定置・建設機械運転         | 36            | 16            | 2.25        |
| <b>建設・探掘の職業</b>   | <b>54</b>     | <b>26</b>     | <b>2.08</b> |
| 建設躯体工事の職業         | 4             | 3             | 1.33        |
| 建設の職業             | 17            | 13            | 1.31        |
| 電気工事の職業           | 7             | 6             | 1.17        |
| 土木の職業             | 26            | 3             | 8.67        |
| 探掘の職業             |               | 1             | -           |
| <b>運搬・清掃等の職業</b>  | <b>3,782</b>  | <b>2,748</b>  | <b>1.38</b> |
| 運搬の職業             | 708           | 206           | 3.44        |
| 清掃の職業             | 1,830         | 541           | 3.38        |
| 包装の職業             | 210           | 69            | 3.04        |
| その他の運搬等の職業        | 1,034         | 1,932         | 0.54        |
| <b>分類不能の職業</b>    | <b>2,217</b>  | <b>-</b>      | <b>-</b>    |
| <b>(IT関連の職業計)</b> | <b>198</b>    | <b>141</b>    | <b>1.40</b> |
| (IT技術関連)          | 16            | 37            | 0.43        |
| (IT操作関連)          | 126           | 88            | 1.43        |
| (IT製造関連)          | 56            | 16            | 3.50        |
| <b>(福祉関連の職業計)</b> | <b>3,362</b>  | <b>964</b>    | <b>3.49</b> |
| (介護関連)            | 2,447         | 547           | 4.47        |
| (その他の福祉)          | 915           | 417           | 2.19        |

※ 資料出所:職業安定業務統計

※ 職種は平成24年3月改定「厚生労働省編職業分類表」に基づくもの。

※ 有効求人倍率は原数値

※ この数値は、京都労働局管内の南部5公共職業安定所の合計数です。

※ 求人募集数・求職者数・求人倍率は正式にはそれぞれ有効求人人数・有効求職者数・有効求人倍率といえます。

※ 常用とは、雇用契約において雇用期間の定めがないか又は4ヶ月以上の雇用期間が定められているもの(季節労働者を除く)をいいます。

※ 常用的パートとは、パートタイムの内雇用期間の定めがないか又は4ヶ月以上の雇用期間によって就労するものをいいます。

※ 「IT関連の職業」及び「福祉関連の職業」についてはそれぞれの職業から抽出した内数

「IT技術関連」とは……電気・電子・電気通信設計技術者、同機器生産技術者、システムコンサルタント、システム設計技術者、ソフトウェア開発技術者、プログラマーなど

「IT操作関連」とは……グラフィックデザイナー、ウェブデザイナー、データ入力係員、製図工など

「IT製造関連」とは……電気通信機械器具組立工、半導体製品製造工、被覆電線製造工、電気通信機械器具修理工、通信線架線・敷設作業員、電気通信設備作業員など

「介護関連」とは……福祉施設指導専門員、介護支援専門員、医療ソーシャルワーカー、家政婦(夫)、家事手伝い、施設介護員、訪問介護員など

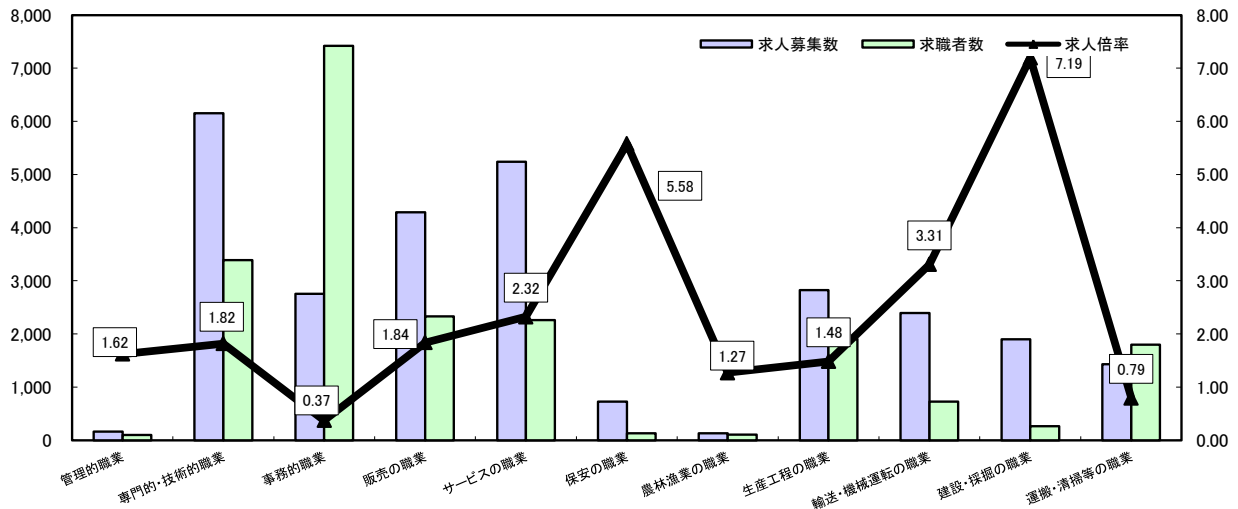
「その他の福祉」とは……保健師、助産師、看護師、理学療法士、作業療法士、視能訓練士、言語聴覚士、福祉相談・指導専門員など

# 求人・求職バランスシート

平成29年3月

ハローワーク南部5所

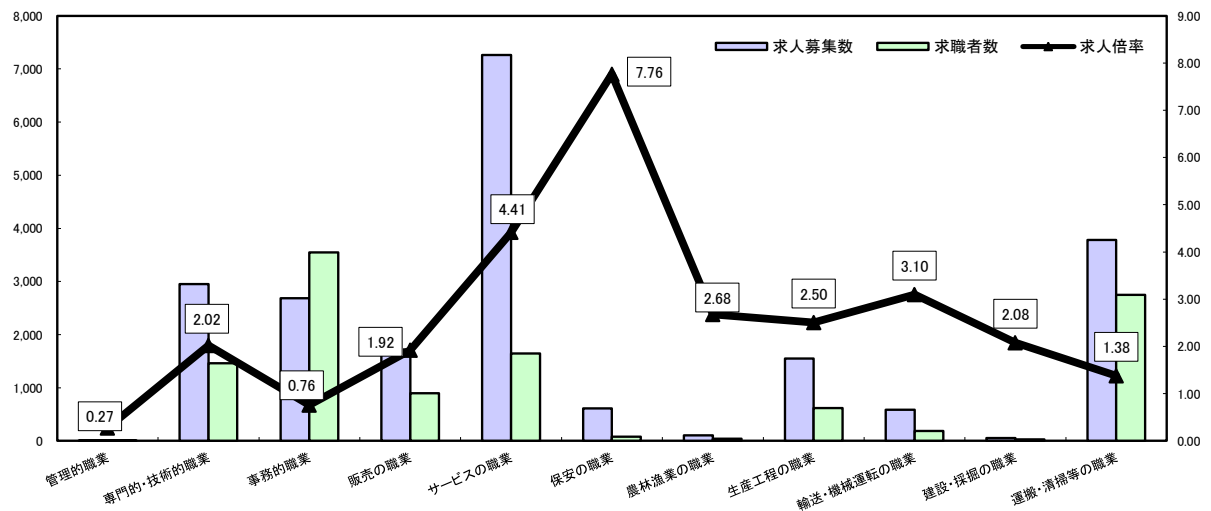
## 常用



\*求人募集数・求職者数は左目盛(人)、求人倍率は右目盛(倍)

|       | 管理的職業 | 専門的・技術的職業 | 事務的職業 | 販売の職業 | サービスの職業 | 保安の職業 | 農林漁業の職業 | 生産工程の職業 | 輸送・機械運転の職業 | 建設・採掘の職業 | 運搬・清掃等の職業 | 職業の合計  |
|-------|-------|-----------|-------|-------|---------|-------|---------|---------|------------|----------|-----------|--------|
| 求人募集数 | 159   | 6,153     | 2,757 | 4,287 | 5,242   | 725   | 132     | 2,823   | 2,393      | 1,899    | 1,428     | 27,998 |
| 求職者数  | 98    | 3,386     | 7,421 | 2,333 | 2,258   | 130   | 104     | 1,905   | 724        | 264      | 1,799     | 23,396 |
| 求人倍率  | 1.62  | 1.82      | 0.37  | 1.84  | 2.32    | 5.58  | 1.27    | 1.48    | 3.31       | 7.19     | 0.79      | 1.20   |

## 常用的パート



\*求人募集数・求職者数は左目盛(人)、求人倍率は右目盛(倍)

|       | 管理的職業 | 専門的・技術的職業 | 事務的職業 | 販売の職業 | サービスの職業 | 保安の職業 | 農林漁業の職業 | 生産工程の職業 | 輸送・機械運転の職業 | 建設・採掘の職業 | 運搬・清掃等の職業 | 職業の合計  |
|-------|-------|-----------|-------|-------|---------|-------|---------|---------|------------|----------|-----------|--------|
| 求人募集数 | 3     | 2,948     | 2,683 | 1,724 | 7,262   | 613   | 107     | 1,550   | 585        | 54       | 3,782     | 21,311 |
| 求職者数  | 11    | 1,460     | 3,546 | 897   | 1,646   | 79    | 40      | 619     | 189        | 26       | 2,748     | 13,478 |
| 求人倍率  | 0.27  | 2.02      | 0.76  | 1.92  | 4.41    | 7.76  | 2.68    | 2.50    | 3.10       | 2.08     | 1.38      | 1.58   |

- (注) 1 求人募集数・求職者数・求人倍率は正式にはそれぞれ有効求人数・有効求職者数・有効求人倍率といいます。  
 2 求人倍率は、求職者1人あたりの求人募集数を意味しています。  
 3 [職業の合計]欄には、[職業分類不能]を含みます。  
 4 常用とは、雇用契約において雇用期間の定めがないか又は4ヶ月以上の雇用期間が定められているもの(季節労働者を除く)をいいます。  
 5 常用的パートとは、パートタイムのうち雇用期間の定めがないか又は4ヶ月以上の雇用期間によって就労するものをいいます。

# 求人・求職バランスシート(平成29年3月分)

ハローワーク北部3所計

## ◎常用

(単位:人倍)

|            | 求人募集数        | 求職者数         | 求人倍率        |
|------------|--------------|--------------|-------------|
| <b>職業計</b> | <b>3,891</b> | <b>2,956</b> | <b>1.32</b> |
| 管理的職業      | 18           | 8            | 2.25        |
| 専門的・技術的職業  | 855          | 313          | 2.73        |
| 開発技術者      | 42           | 8            | 5.25        |
| 製造技術者      | 29           | 46           | 0.63        |
| 建築・土木技術者等  | 239          | 32           | 7.47        |
| 情報処理・通信技術者 | 9            | 14           | 0.64        |
| その他の技術者    | 5            | 2            | 2.50        |
| 医師、薬剤師等    | 20           | 3            | 6.67        |
| 保健師、助産師等   | 160          | 53           | 3.02        |
| 医療技術者      | 70           | 20           | 3.50        |
| その他の保健医療   | 24           | 18           | 1.33        |
| 社会福祉の専門的職業 | 192          | 54           | 3.56        |
| 美術家、デザイナー等 | 14           | 17           | 0.82        |
| その他の専門的職業  | 51           | 46           | 1.11        |
| 事務的職業      | 300          | 733          | 0.41        |
| 一般事務員      | 209          | 662          | 0.32        |
| 会計事務員      | 21           | 8            | 2.63        |
| 生産関連事務員    | 25           | 30           | 0.83        |
| 営業・販売関連事務員 | 28           | 28           | 1.00        |
| 外勤事務員      |              |              | -           |
| 運輸・郵便事務    | 15           | 3            | 5.00        |
| 事務用機器操作の職業 | 2            | 2            | 1.00        |
| 販売の職業      | 398          | 196          | 2.03        |
| 商品販売の職業    | 196          | 109          | 1.80        |
| 販売類似の職業    | 9            | 2            | 4.50        |
| 営業の職業      | 193          | 85           | 2.27        |
| サービスの職業    | 777          | 358          | 2.17        |
| 家庭生活支援サービス |              |              | -           |
| 介護サービスの職業  | 257          | 127          | 2.02        |
| 保健医療サービス   | 37           | 21           | 1.76        |
| 生活衛生サービス   | 80           | 18           | 4.44        |
| 飲食物調理の職業   | 161          | 83           | 1.94        |
| 接客・給仕の職業   | 205          | 81           | 2.53        |
| 居住施設・ビルの管理 | 3            | 7            | 0.43        |
| その他のサービス   | 34           | 21           | 1.62        |
| 保安の職業      | 124          | 25           | 4.96        |
| 農林漁業の職業    | 38           | 28           | 1.36        |
| 生産工程の職業    | 708          | 560          | 1.26        |
| 生産設備(金属)   | 6            | 31           | 0.19        |
| 生産設備(金属除く) | 1            | 13           | 0.08        |
| 生産設備(機械)   | 4            | 15           | 0.27        |
| 金属材料製造等    | 179          | 63           | 2.84        |
| 製品製造・加工処理  | 200          | 179          | 1.12        |
| 機械組立の職業    | 106          | 88           | 1.20        |
| 機械整備・修理の職業 | 130          | 43           | 3.02        |
| 製品検査(金属)   | 11           | 18           | 0.61        |
| 製品検査(金属除く) | 31           | 18           | 1.72        |
| 機械検査の職業    | 15           | 8            | 1.88        |
| 生産関連・生産類似  | 25           | 84           | 0.30        |
| 輸送・機械運転の職業 | 217          | 127          | 1.71        |
| 鉄道運転の職業    | 2            |              | -           |
| 自動車運転の職業   | 154          | 94           | 1.64        |
| 船舶・航空機運転   | 1            | 1            | 1.00        |
| その他の輸送の職業  | 21           | 15           | 1.40        |
| 定置・建設機械運転  | 39           | 17           | 2.29        |
| 建設・探掘の職業   | 330          | 93           | 3.55        |
| 建設躯体工事の職業  | 65           | 6            | 10.83       |
| 建設の職業      | 87           | 36           | 2.42        |
| 電気工事の職業    | 50           | 13           | 3.85        |
| 土木の職業      | 124          | 36           | 3.44        |
| 探掘の職業      | 4            | 2            | 2.00        |
| 運搬・清掃等の職業  | 126          | 439          | 0.29        |
| 運搬の職業      | 67           | 87           | 0.77        |
| 清掃の職業      | 28           | 107          | 0.26        |
| 包装の職業      | 7            | 4            | 1.75        |
| その他の運搬等の職業 | 24           | 241          | 0.10        |
| 分類不能の職業    |              | 76           | -           |
| (IT関連の職業計) | 66           | 45           | 1.47        |
| (IT技術関連)   | 38           | 25           | 1.52        |
| (IT操作関連)   | 14           | 11           | 1.27        |
| (IT製造関連)   | 14           | 9            | 1.56        |
| (福祉関連の職業計) | 595          | 217          | 2.74        |
| (介護関連)     | 392          | 153          | 2.56        |
| (その他の福祉)   | 203          | 64           | 3.17        |

## ◎常用的パート

(単位:人倍)

|            | 求人募集数        | 求職者数         | 求人倍率        |
|------------|--------------|--------------|-------------|
| <b>職業計</b> | <b>2,995</b> | <b>2,208</b> | <b>1.36</b> |
| 管理的職業      | 2            | 2            | 1.00        |
| 専門的・技術的職業  | 409          | 222          | 1.84        |
| 開発技術者      | 11           | 1            | 11.00       |
| 製造技術者      | 1            | 19           | 0.05        |
| 建築・土木技術者等  | 2            | 2            | 1.00        |
| 情報処理・通信技術者 |              |              | -           |
| その他の技術者    | 6            |              | -           |
| 医師、薬剤師等    | 20           | 4            | 5.00        |
| 保健師、助産師等   | 124          | 73           | 1.70        |
| 医療技術者      | 28           | 13           | 2.15        |
| その他の保健医療   | 10           | 11           | 0.91        |
| 社会福祉の専門的職業 | 128          | 60           | 2.13        |
| 美術家、デザイナー等 | 12           | 4            | 3.00        |
| その他の専門的職業  | 67           | 35           | 1.91        |
| 事務的職業      | 263          | 520          | 0.51        |
| 一般事務員      | 212          | 491          | 0.43        |
| 会計事務員      | 15           | 5            | 3.00        |
| 生産関連事務員    | 16           | 6            | 2.67        |
| 営業・販売関連事務員 | 13           | 12           | 1.08        |
| 外勤事務員      |              | 1            | -           |
| 運輸・郵便事務    | 5            | 2            | 2.50        |
| 事務用機器操作の職業 | 2            | 3            | 0.67        |
| 販売の職業      | 403          | 149          | 2.70        |
| 商品販売の職業    | 387          | 129          | 3.00        |
| 販売類似の職業    | 1            | 3            | 0.33        |
| 営業の職業      | 15           | 17           | 0.88        |
| サービスの職業    | 1,001        | 336          | 2.98        |
| 家庭生活支援サービス |              |              | -           |
| 介護サービスの職業  | 195          | 82           | 2.38        |
| 保健医療サービス   | 25           | 19           | 1.32        |
| 生活衛生サービス   | 46           | 15           | 3.07        |
| 飲食物調理の職業   | 213          | 117          | 1.82        |
| 接客・給仕の職業   | 482          | 73           | 6.60        |
| 居住施設・ビルの管理 | 8            | 6            | 1.33        |
| その他のサービス   | 32           | 24           | 1.33        |
| 保安の職業      | 42           | 21           | 2.00        |
| 農林漁業の職業    | 27           | 17           | 1.59        |
| 生産工程の職業    | 308          | 204          | 1.51        |
| 生産設備(金属)   |              | 1            | -           |
| 生産設備(金属除く) |              | 2            | -           |
| 生産設備(機械)   |              |              | -           |
| 金属材料製造等    | 11           | 8            | 1.38        |
| 製品製造・加工処理  | 168          | 81           | 2.07        |
| 機械組立の職業    | 70           | 37           | 1.89        |
| 機械整備・修理の職業 | 6            | 5            | 1.20        |
| 製品検査(金属)   | 14           | 12           | 1.17        |
| 製品検査(金属除く) | 31           | 21           | 1.48        |
| 機械検査の職業    | 4            | 8            | 0.50        |
| 生産関連・生産類似  | 4            | 29           | 0.14        |
| 輸送・機械運転の職業 | 66           | 42           | 1.57        |
| 鉄道運転の職業    |              |              | -           |
| 自動車運転の職業   | 57           | 33           | 1.73        |
| 船舶・航空機運転   |              | 1            | -           |
| その他の輸送の職業  | 1            | 3            | 0.33        |
| 定置・建設機械運転  | 8            | 5            | 1.60        |
| 建設・探掘の職業   | 12           | 7            | 1.71        |
| 建設躯体工事の職業  |              |              | -           |
| 建設の職業      | 2            | 3            | 0.67        |
| 電気工事の職業    | 6            | 0            | -           |
| 土木の職業      | 4            | 4            | 1.00        |
| 探掘の職業      |              |              | -           |
| 運搬・清掃等の職業  | 462          | 621          | 0.74        |
| 運搬の職業      | 84           | 37           | 2.27        |
| 清掃の職業      | 190          | 135          | 1.41        |
| 包装の職業      | 28           | 19           | 1.47        |
| その他の運搬等の職業 | 160          | 430          | 0.37        |
| 分類不能の職業    |              | 67           | -           |
| (IT関連の職業計) | 57           | 13           | 4.38        |
| (IT技術関連)   | 10           | 3            | 3.33        |
| (IT操作関連)   | 11           | 6            | 1.83        |
| (IT製造関連)   | 36           | 4            | 9.00        |
| (福祉関連の職業計) | 402          | 177          | 2.27        |
| (介護関連)     | 268          | 99           | 2.71        |
| (その他の福祉)   | 134          | 78           | 1.72        |

※ 資料出所:職業安定業務統計

※ 職種は平成24年3月改定「厚生労働省編職業分類表」に基づくもの。

※ 有効求人倍率は原数値

※ この数値は、京都労働局管内の北部3公共職業安定所の合計数です。

※ 求人募集数・求職者数・求人倍率は正式にはそれぞれ有効求人数・有効求職者数・有効求人倍率といえます。

※ 常用とは、雇用契約において雇用期間の定めがないか又は4ヶ月以上の雇用期間が定められているもの(季節労働者を除く)をいいます。

※ 常用的パートとは、パートタイムの内雇用期間の定めがないか又は4ヶ月以上の雇用期間によって就労するものをいいます。

※ 「IT関連の職業」及び「福祉関連の職業」についてはそれぞれの職業から抽出した内数

「IT技術関連」とは……電気・電子・電気通信設計技術者、同機器生産技術者、システムコンサルタント、システム設計技術者、ソフトウェア開発技術者、プログラマーなど

「IT操作関連」とは……グラフィックデザイナー、ウェブデザイナー、データ入力係員、製図工など

「IT製造関連」とは……電気通信機械器具組立工、半導体製品製造工、被覆電線製造工、電気通信機械器具修理工、通信線架線・敷設作業員、電気通信設備作業員など

「介護関連」とは……福祉施設指導専門員、介護支援専門員、医療ソーシャルワーカー、家政婦(夫)、家事手伝い、施設介護員、訪問介護職など

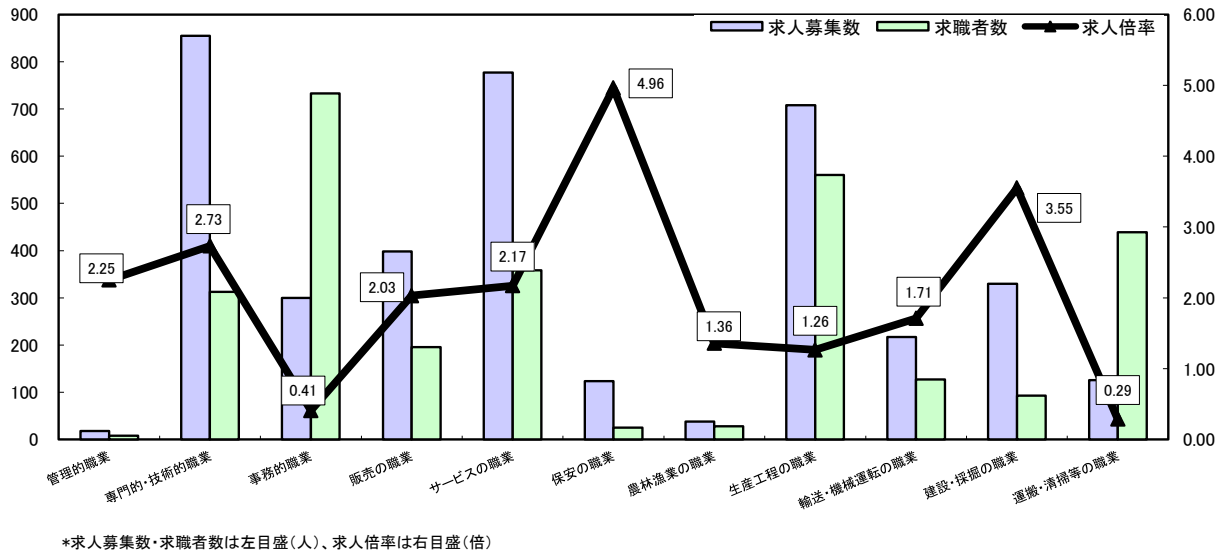
「その他の福祉」とは……保健師、助産師、看護師、理学療法士、作業療法士、視能訓練士、言語聴覚士、福祉相談・指導専門員など

# 求人・求職バランスシート

平成29年3月

ハローワーク北部3所

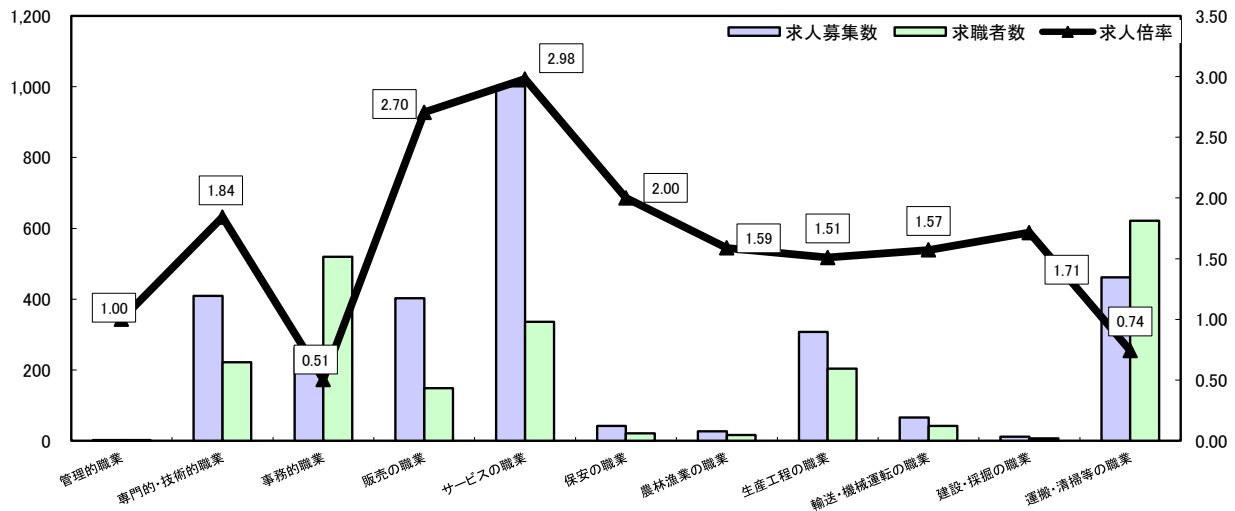
## 常用



\*求人募集数・求職者数は左目盛(人)、求人倍率は右目盛(倍)

|       | 管理的職業 | 専門的・技術的職業 | 事務的職業 | 販売の職業 | サービスの職業 | 保安の職業 | 農林漁業の職業 | 生産工程の職業 | 輸送・機械運転の職業 | 建設・採掘の職業 | 運搬・清掃等の職業 | 職業の合計 |
|-------|-------|-----------|-------|-------|---------|-------|---------|---------|------------|----------|-----------|-------|
| 求人募集数 | 18    | 855       | 300   | 398   | 777     | 124   | 38      | 708     | 217        | 330      | 126       | 3,891 |
| 求職者数  | 8     | 313       | 733   | 196   | 358     | 25    | 28      | 560     | 127        | 93       | 439       | 2,956 |
| 求人倍率  | 2.25  | 2.73      | 0.41  | 2.03  | 2.17    | 4.96  | 1.36    | 1.26    | 1.71       | 3.55     | 0.29      | 1.32  |

## 常用的パート



\*求人募集数・求職者数は左目盛(人)、求人倍率は右目盛(倍)

|       | 管理的職業 | 専門的・技術的職業 | 事務的職業 | 販売の職業 | サービスの職業 | 保安の職業 | 農林漁業の職業 | 生産工程の職業 | 輸送・機械運転の職業 | 建設・採掘の職業 | 運搬・清掃等の職業 | 職業の合計 |
|-------|-------|-----------|-------|-------|---------|-------|---------|---------|------------|----------|-----------|-------|
| 求人募集数 | 2     | 409       | 263   | 403   | 1,001   | 42    | 27      | 308     | 66         | 12       | 462       | 2,995 |
| 求職者数  | 2     | 222       | 520   | 149   | 336     | 21    | 17      | 204     | 42         | 7        | 621       | 2,208 |
| 求人倍率  | 1.00  | 1.84      | 0.51  | 2.70  | 2.98    | 2.00  | 1.59    | 1.51    | 1.57       | 1.71     | 0.74      | 1.36  |

- (注) 1 求人募集数・求職者数・求人倍率は正式にはそれぞれ有効求人数・有効求職者数・有効求人倍率といいます。
- 2 求人倍率は、求職者1人あたりの求人募集数を意味しています。
- 3 [職業の合計]欄には、[職業分類不能]を含みます。
- 4 常用とは、雇用契約において雇用期間の定めがないか又は4ヶ月以上の雇用期間が定められているもの(季節労働者を除く)をいいます。
- 5 常用的パートとは、パートタイムのうち雇用期間の定めがないか又は4ヶ月以上の雇用期間によって就労するものをいいます。