

# 求人・求職バランスシート(平成29年1月分)

京都労働局

## ◎常用

(単位:人倍)

	求人募集数	求職者数	求人倍率
<b>職業計</b>	<b>30,402</b>	<b>24,022</b>	<b>1.27</b>
<b>管理的職業</b>	<b>198</b>	<b>87</b>	<b>2.28</b>
<b>専門的・技術的職業</b>	<b>7,075</b>	<b>3,341</b>	<b>2.12</b>
開発技術者	538	172	3.13
製造技術者	170	329	0.52
建築・土木技術者等	982	162	6.06
情報処理・通信技術者	738	309	2.39
その他の技術者	18	23	0.78
医師、薬剤師等	133	33	4.03
保健師、助産師等	1,196	358	3.34
医療技術者	584	128	4.56
その他の保健医療	504	226	2.23
社会福祉の専門的職業	1,404	508	2.76
美術家、デザイナー等	292	441	0.66
その他の専門的職業	516	652	0.79
<b>事務的職業</b>	<b>2,669</b>	<b>7,213</b>	<b>0.37</b>
一般事務員	1,728	6,022	0.29
会計事務員	287	462	0.62
生産関連事務員	213	177	1.20
営業・販売関連事務員	329	483	0.68
外勤事務員	5	0	-
運輸・郵便事務	95	26	3.65
事務用機器操作の職業	12	43	0.28
<b>販売の職業</b>	<b>4,571</b>	<b>2,393</b>	<b>1.91</b>
商品販売の職業	2,437	1,056	2.31
販売類似の職業	162	41	3.95
営業の職業	1,972	1,296	1.52
<b>サービスの職業</b>	<b>5,905</b>	<b>2,298</b>	<b>2.57</b>
家庭生活支援サービス	8	6	1.33
介護サービスの職業	2,064	762	2.71
保健医療サービス	351	122	2.88
生活衛生サービス	742	181	4.10
飲食物調理の職業	1,479	539	2.74
接客・給仕の職業	1,077	384	2.80
居住施設・ビルの管理	60	141	0.43
その他のサービス	124	163	0.76
<b>保安の職業</b>	<b>850</b>	<b>134</b>	<b>6.34</b>
<b>農林漁業の職業</b>	<b>130</b>	<b>107</b>	<b>1.21</b>
<b>生産工程の職業</b>	<b>3,201</b>	<b>2,293</b>	<b>1.40</b>
生産設備(金属)	19	42	0.45
生産設備(金属除く)	63	38	1.66
生産設備(機械)	11	45	0.24
金属材料製造等	787	266	2.96
製品製造・加工処理	949	843	1.13
機械組立の職業	430	396	1.09
機械整備・修理の職業	539	158	3.41
製品検査(金属)	39	21	1.86
製品検査(金属除く)	88	39	2.26
機械検査の職業	64	23	2.78
生産関連・生産類似	212	422	0.50
<b>輸送・機械運転の職業</b>	<b>2,387</b>	<b>798</b>	<b>2.99</b>
鉄道運転の職業	9	3	3.00
自動車運転の職業	2,092	560	3.74
船舶・航空機運転	4	2	2.00
その他の輸送の職業	73	61	1.20
定置・建設機械運転	209	172	1.22
<b>建設・採掘の職業</b>	<b>2,008</b>	<b>337</b>	<b>5.96</b>
建設躯体工事の職業	342	23	14.87
建設の職業	645	126	5.12
電気工事の職業	419	82	5.11
土木の職業	590	104	5.67
採掘の職業	12	2	6.00
<b>運搬・清掃等の職業</b>	<b>1,408</b>	<b>2,211</b>	<b>0.64</b>
運搬の職業	681	606	1.12
清掃の職業	334	429	0.78
包装の職業	41	35	1.17
その他の運搬等の職業	352	1,141	0.31
<b>分類不能の職業</b>	<b>2,810</b>	<b>-</b>	<b>-</b>
<b>(IT関連の職業計)</b>	<b>1,541</b>	<b>829</b>	<b>1.86</b>
(IT技術関連)	1,045	433	2.41
(IT操作関連)	284	348	0.82
(IT製造関連)	212	48	4.42
<b>(福祉関連の職業計)</b>	<b>4,509</b>	<b>1,456</b>	<b>3.10</b>
(介護関連)	2,930	1,002	2.92
(その他の福祉)	1,579	454	3.48

## ◎常用的パート

(単位:人倍)

	求人募集数	求職者数	求人倍率
<b>職業計</b>	<b>21,550</b>	<b>14,054</b>	<b>1.53</b>
<b>管理的職業</b>	<b>1</b>	<b>11</b>	<b>0.09</b>
<b>専門的・技術的職業</b>	<b>3,021</b>	<b>1,495</b>	<b>2.02</b>
開発技術者	12	18	0.67
製造技術者	5	76	0.07
建築・土木技術者等	44	28	1.57
情報処理・通信技術者	17	25	0.68
その他の技術者	6	0	-
医師、薬剤師等	143	42	3.40
保健師、助産師等	912	408	2.24
医療技術者	301	84	3.58
その他の保健医療	161	117	1.38
社会福祉の専門的職業	896	367	2.44
美術家、デザイナー等	122	92	1.33
その他の専門的職業	402	238	1.69
<b>事務的職業</b>	<b>2,304</b>	<b>3,534</b>	<b>0.65</b>
一般事務員	1,599	3,188	0.50
会計事務員	177	129	1.37
生産関連事務員	285	61	4.67
営業・販売関連事務員	125	111	1.13
外勤事務員	3	3	1.00
運輸・郵便事務	39	7	5.57
事務用機器操作の職業	76	35	2.17
<b>販売の職業</b>	<b>1,920</b>	<b>1,027</b>	<b>1.87</b>
商品販売の職業	1,826	911	2.00
販売類似の職業	14	11	1.27
営業の職業	80	105	0.76
<b>サービスの職業</b>	<b>7,742</b>	<b>1,786</b>	<b>4.33</b>
家庭生活支援サービス	56	11	5.09
介護サービスの職業	2,149	477	4.51
保健医療サービス	319	100	3.19
生活衛生サービス	550	132	4.17
飲食物調理の職業	2,174	486	4.47
接客・給仕の職業	2,133	348	6.13
居住施設・ビルの管理	72	104	0.69
その他のサービス	289	128	2.26
<b>保安の職業</b>	<b>460</b>	<b>73</b>	<b>6.30</b>
<b>農林漁業の職業</b>	<b>110</b>	<b>39</b>	<b>2.82</b>
<b>生産工程の職業</b>	<b>1,611</b>	<b>748</b>	<b>2.15</b>
生産設備(金属)	3	3	1.00
生産設備(金属除く)	55	7	7.86
生産設備(機械)		3	-
金属材料製造等	82	24	3.42
製品製造・加工処理	940	378	2.49
機械組立の職業	243	102	2.38
機械整備・修理の職業	83	22	3.77
製品検査(金属)	37	29	1.28
製品検査(金属除く)	105	36	2.92
機械検査の職業	33	11	3.00
生産関連・生産類似	30	133	0.23
<b>輸送・機械運転の職業</b>	<b>557</b>	<b>161</b>	<b>3.46</b>
鉄道運転の職業		1	-
自動車運転の職業	534	128	4.17
船舶・航空機運転		1	-
その他の輸送の職業	5	11	0.45
定置・建設機械運転	18	20	0.90
<b>建設・採掘の職業</b>	<b>81</b>	<b>24</b>	<b>3.38</b>
建設躯体工事の職業	10	4	2.50
建設の職業	20	9	2.22
電気工事の職業	8	7	1.14
土木の職業	43	4	10.75
採掘の職業			-
<b>運搬・清掃等の職業</b>	<b>3,743</b>	<b>3,076</b>	<b>1.22</b>
運搬の職業	638	206	3.10
清掃の職業	1,895	644	2.94
包装の職業	238	82	2.90
その他の運搬等の職業	972	2,144	0.45
<b>分類不能の職業</b>	<b>2,080</b>	<b>-</b>	<b>-</b>
<b>(IT関連の職業計)</b>	<b>257</b>	<b>151</b>	<b>1.70</b>
(IT技術関連)	26	45	0.58
(IT操作関連)	152	88	1.73
(IT製造関連)	79	18	4.39
<b>(福祉関連の職業計)</b>	<b>3,685</b>	<b>1,063</b>	<b>3.47</b>
(介護関連)	2,672	594	4.50
(その他の福祉)	1,013	469	2.16

※ 資料出所:職業安定業務統計

※ 職種は平成24年3月改定「厚生労働省編職業分類表」に基づくもの。

※ 有効求人倍率は原数値

※ この数値は、京都労働局管内の公共職業安定所の合計数です。

※ 求人募集数・求職者数・求人倍率は正式にはそれぞれ有効求人数・有効求職者数・有効求人倍率といえます。

※ 常用とは、雇用契約において雇用期間の定めがないか又は4ヶ月以上の雇用期間が定められているもの(季節労働者を除く)をいいます。

※ 常用的パートとは、パートタイムの内雇用期間の定めがないか又は4ヶ月以上の雇用期間によって就労するものをいいます。

※ 「IT関連の職業」及び「福祉関連の職業」についてはそれぞれの職業から抽出した内数

「IT技術関連」とは……電気・電子・電気通信設計技術者、同機器生産技術者、システムコンサルタント、システム設計技術者、ソフトウェア開発技術者、プログラマーなど

「IT操作関連」とは……グラフィックデザイナー、ウェブデザイナー、データ入力係員、製図工など

「IT製造関連」とは……電気通信機械器具組立工、半導体製品製造工、被覆電線製造工、電気通信機械器具修理工、通信線架線・敷設作業員、電気通信設備作業員など

「介護関連」とは……福祉施設指導専門員、介護支援専門員、医療ソーシャルワーカー、家政婦(夫)、家事手伝い、施設介護員、訪問介護員など

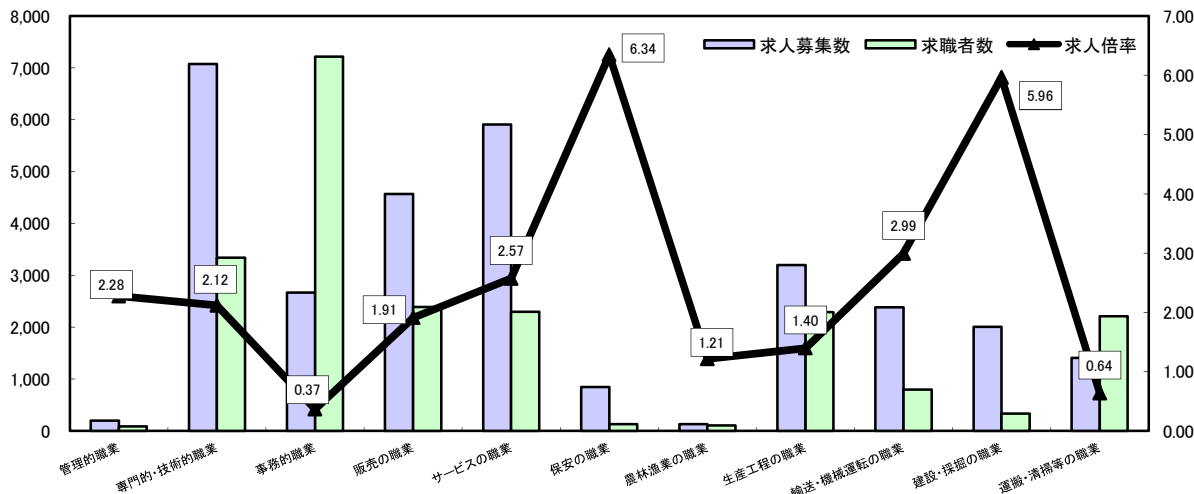
「その他の福祉」とは……保健師、助産師、看護師、理学療法士、作業療法士、視能訓練士、言語聴覚士、福祉相談・指導専門員など

# 求人・求職バランスシート

平成29年1月

京都労働局

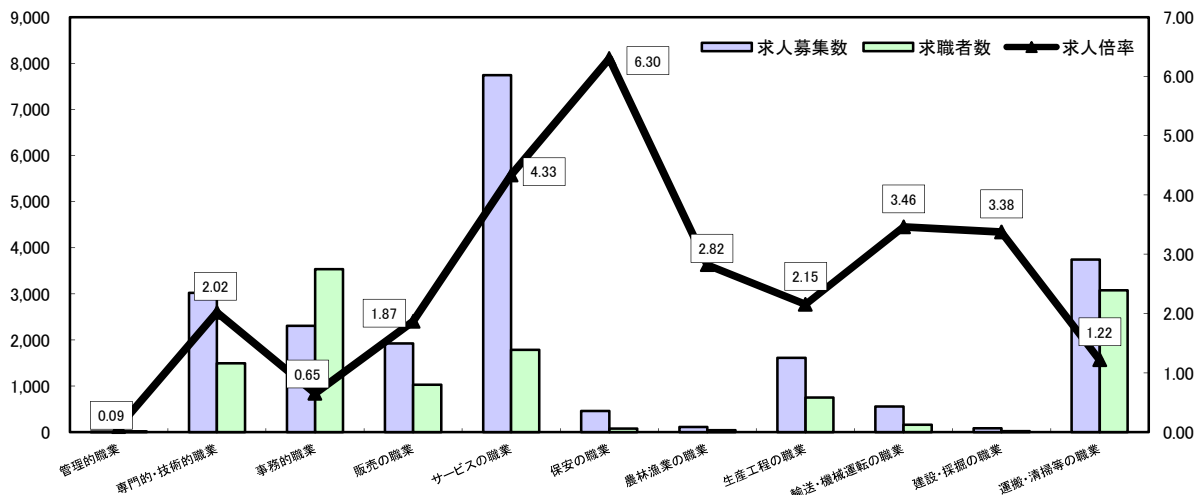
## 常用



\*求人募集数・求職者数は左目盛(人)、求人倍率は右目盛(倍)

	管理的職業	専門的・技術的職業	事務的職業	販売の職業	サービスの職業	保安の職業	農林漁業の職業	生産工程の職業	輸送・機械運転の職業	建設・採掘の職業	運搬・清掃等の職業	職業の合計
求人募集数	198	7,075	2,669	4,571	5,905	850	130	3,201	2,387	2,008	1,408	30,402
求職者数	87	3,341	7,213	2,393	2,298	134	107	2,293	798	337	2,211	24,022
求人倍率	2.28	2.12	0.37	1.91	2.57	6.34	1.21	1.40	2.99	5.96	0.64	1.27

## 常用的パート



\*求人募集数・求職者数は左目盛(人)、求人倍率は右目盛(倍)

	管理的職業	専門的・技術的職業	事務的職業	販売の職業	サービスの職業	保安の職業	農林漁業の職業	生産工程の職業	輸送・機械運転の職業	建設・採掘の職業	運搬・清掃等の職業	職業の合計
求人募集数	1	3,021	2,304	1,920	7,742	460	110	1,611	557	81	3,743	21,550
求職者数	11	1,495	3,534	1,027	1,786	73	39	748	161	24	3,076	14,054
求人倍率	0.09	2.02	0.65	1.87	4.33	6.30	2.82	2.15	3.46	3.38	1.22	1.53

- (注) 1 求人募集数・求職者数・求人倍率は正式にはそれぞれ有効求人数・有効求職者数・有効求人倍率といいます。  
 2 求人倍率は、求職者1人あたりの求人募集数を意味しています。  
 3 [職業の合計]欄には、[職業分類不能]を含みます。  
 4 常用とは、雇用契約において雇用期間の定めがないか又は4ヶ月以上の雇用期間が定められているもの(季節労働者を除く)をいいます。  
 5 常用的パートとは、パートタイムのうち雇用期間の定めがないか又は4ヶ月以上の雇用期間によって就労するものをいいます。

# 求人・求職バランスシート(平成29年1月分)

ハローワーク南部5所計

## ◎常用

(単位:人倍)

職業計	求人募集数	求職者数	求人倍率
<b>職業計</b>	<b>29,583</b>	<b>21,315</b>	<b>1.25</b>
<b>管理的職業</b>	<b>178</b>	<b>83</b>	<b>2.14</b>
<b>専門的・技術的職業</b>	<b>6,182</b>	<b>3,076</b>	<b>2.01</b>
開発技術者	486	165	2.95
製造技術者	140	286	0.49
建築・土木技術者等	721	135	5.34
情報処理・通信技術者	728	300	2.43
その他の技術者	17	22	0.77
医師・薬剤師等	113	31	3.65
保健師・助産師等	1,032	305	3.38
医療技術者	508	114	4.46
その他の保健医療	490	211	2.27
社会福祉の専門的職業	1,203	451	2.67
美術家、デザイナー等	275	433	0.64
その他の専門的職業	479	623	0.77
<b>事務的職業</b>	<b>2,384</b>	<b>6,566</b>	<b>0.36</b>
一般事務員	1,546	5,442	0.28
会計事務員	264	450	0.59
生産関連事務員	183	150	1.22
営業・販売関連事務員	303	463	0.65
外勤事務員	5	0	-
運輸・郵便事務	75	23	3.26
事務用機器操作の職業	8	38	0.21
<b>販売の職業</b>	<b>4,163</b>	<b>2,221</b>	<b>1.87</b>
商品販売の職業	2,237	947	2.36
販売類似の職業	153	40	3.83
営業の職業	1,773	1,234	1.44
<b>サービスの職業</b>	<b>5,101</b>	<b>1,974</b>	<b>2.58</b>
家庭生活支援サービス	8	6	1.33
介護サービスの職業	1,772	640	2.77
保健医療サービス	311	104	2.99
生活衛生サービス	662	165	4.01
飲食物調理の職業	1,317	472	2.79
接客・給仕の職業	886	312	2.84
居住施設・ビルの管理	59	134	0.44
その他のサービス	86	141	0.61
<b>保安の職業</b>	<b>711</b>	<b>108</b>	<b>6.58</b>
<b>農林漁業の職業</b>	<b>102</b>	<b>80</b>	<b>1.28</b>
<b>生産工程の職業</b>	<b>2,619</b>	<b>1,797</b>	<b>1.46</b>
生産設備(金属)	14	21	0.67
生産設備(金属除く)	59	27	2.19
生産設備(機械)	10	34	0.29
金属材料製造等	651	214	3.04
製品製造・加工処理	783	677	1.16
機械組立の職業	367	316	1.16
機械整備・修理の職業	416	117	3.56
製品検査(金属)	32	11	2.91
製品検査(金属除く)	51	17	3.00
機械検査の職業	50	13	3.85
生産関連・生産類似	186	350	0.53
<b>輸送・機械運転の職業</b>	<b>2,160</b>	<b>653</b>	<b>3.31</b>
鉄道運転の職業		1	-
自動車運転の職業	1,934	452	4.28
船舶・航空機運転	3	2	1.50
その他の輸送の職業	51	43	1.19
定置・建設機械運転	172	155	1.11
<b>建設・探掘の職業</b>	<b>1,670</b>	<b>255</b>	<b>6.55</b>
建設躯体工事の職業	274	21	13.05
建設の職業	561	97	5.78
電気工事の職業	365	74	4.93
土木の職業	462	63	7.33
探掘の職業	8	-	-
<b>運搬・清掃等の職業</b>	<b>1,293</b>	<b>1,778</b>	<b>0.73</b>
運搬の職業	614	505	1.22
清掃の職業	308	319	0.97
包装の職業	35	29	1.21
その他の運搬等の職業	336	925	0.36
<b>分類不能の職業</b>		<b>2,724</b>	<b>-</b>
<b>(IT関連の職業計)</b>	<b>1,473</b>	<b>793</b>	<b>1.86</b>
(IT技術関連)	1,003	415	2.42
(IT操作関連)	265	337	0.79
(IT製造関連)	205	41	5.00
<b>(福祉関連の職業計)</b>	<b>3,885</b>	<b>1,253</b>	<b>3.08</b>
(介護関連)	2,499	856	2.92
(その他の福祉)	1,366	397	3.44

## ◎常用的パート

(単位:人倍)

職業計	求人募集数	求職者数	求人倍率
<b>職業計</b>	<b>19,071</b>	<b>12,144</b>	<b>1.57</b>
<b>管理的職業</b>		<b>10</b>	<b>-</b>
<b>専門的・技術的職業</b>	<b>2,697</b>	<b>1,289</b>	<b>2.08</b>
開発技術者	6	18	0.33
製造技術者	4	53	0.08
建築・土木技術者等	41	27	1.52
情報処理・通信技術者	17	23	0.74
その他の技術者	4	0	-
医師・薬剤師等	121	39	3.10
保健師・助産師等	805	335	2.40
医療技術者	279	76	3.67
その他の保健医療	154	113	1.36
社会福祉の専門的職業	788	307	2.57
美術家、デザイナー等	113	88	1.28
その他の専門的職業	365	220	1.66
<b>事務的職業</b>	<b>2,157</b>	<b>3,088</b>	<b>0.70</b>
一般事務員	1,487	2,774	0.54
会計事務員	169	123	1.37
生産関連事務員	271	55	4.93
営業・販売関連事務員	119	99	1.20
外勤事務員	3	2	1.50
運輸・郵便事務	35	6	5.83
事務用機器操作の職業	73	29	2.52
<b>販売の職業</b>	<b>1,537</b>	<b>894</b>	<b>1.72</b>
商品販売の職業	1,454	792	1.84
販売類似の職業	13	10	1.30
営業の職業	70	92	0.76
<b>サービスの職業</b>	<b>6,816</b>	<b>1,493</b>	<b>4.57</b>
家庭生活支援サービス	56	11	5.09
介護サービスの職業	1,954	396	4.93
保健医療サービス	285	87	3.28
生活衛生サービス	511	115	4.44
飲食物調理の職業	1,986	390	5.09
接客・給仕の職業	1,689	279	6.05
居住施設・ビルの管理	65	99	0.66
その他のサービス	270	116	2.33
<b>保安の職業</b>	<b>435</b>	<b>82</b>	<b>7.02</b>
<b>農林漁業の職業</b>	<b>95</b>	<b>27</b>	<b>3.52</b>
<b>生産工程の職業</b>	<b>1,373</b>	<b>564</b>	<b>2.43</b>
生産設備(金属)	3	2	1.50
生産設備(金属除く)	55	7	7.86
生産設備(機械)		3	-
金属材料製造等	72	16	4.50
製品製造・加工処理	802	302	2.66
機械組立の職業	197	78	2.53
機械整備・修理の職業	76	14	5.43
製品検査(金属)	24	8	3.00
製品検査(金属除く)	87	17	5.12
機械検査の職業	29	5	5.80
生産関連・生産類似	28	112	0.25
<b>輸送・機械運転の職業</b>	<b>512</b>	<b>132</b>	<b>3.88</b>
鉄道運転の職業		1	-
自動車運転の職業	493	105	4.70
船舶・航空機運転		-	-
その他の輸送の職業	4	8	0.50
定置・建設機械運転	15	18	0.83
<b>建設・探掘の職業</b>	<b>71</b>	<b>20</b>	<b>3.55</b>
建設躯体工事の職業	10	4	2.50
建設の職業	18	7	2.57
電気工事の職業	3	6	0.50
土木の職業	40	3	13.33
探掘の職業		-	-
<b>運搬・清掃等の職業</b>	<b>3,378</b>	<b>2,551</b>	<b>1.32</b>
運搬の職業	567	174	3.26
清掃の職業	1,740	527	3.30
包装の職業	220	65	3.38
その他の運搬等の職業	851	1,785	0.48
<b>分類不能の職業</b>		<b>2,004</b>	<b>-</b>
<b>(IT関連の職業計)</b>	<b>216</b>	<b>138</b>	<b>1.57</b>
(IT技術関連)	19	41	0.46
(IT操作関連)	142	81	1.75
(IT製造関連)	55	16	3.44
<b>(福祉関連の職業計)</b>	<b>3,314</b>	<b>890</b>	<b>3.72</b>
(介護関連)	2,418	498	4.86
(その他の福祉)	896	392	2.29

※ 資料出所:職業安定業務統計

※ 職種は平成24年3月改定「厚生労働省編職業分類表」に基づくもの。

※ 有効求人倍率は原数値

※ この数値は、京都労働局管内の南部5公共職業安定所の合計数です。

※ 求人募集数・求職者数・求人倍率は正式にはそれぞれ有効求人人数・有効求職者数・有効求人倍率とします。

※ 常用とは、雇用契約において雇用期間の定めがないか又は4ヶ月以上の雇用期間が定められているもの(季節労働者を除く)をいいます。

※ 常用的パートとは、パートタイムの内雇用期間の定めがないか又は4ヶ月以上の雇用期間によって就労するものをいいます。

※ 「IT関連の職業」及び「福祉関連の職業」についてはそれぞれの職業から抽出した内数

「IT技術関連」は……電気・電子・電気通信設計技術者、同機器生産技術者、システムコンサルタント、システム設計技術者、ソフトウェア開発技術者、プログラマーなど

「IT操作関連」は……グラフィックデザイナー、ウェブデザイナー、データ入力係員、製図工など

「IT製造関連」は……電気通信機械器具組立工、半導体製品製造工、被覆電線製造工、電気通信機械器具修理工、通信線架線・敷設作業員、電気通信設備作業員など

「介護関連」は……福祉施設指導員、介護支援専門員、医療ソーシャルワーカー、家政婦(夫)、家事手伝い、施設介護員、訪問介護職など

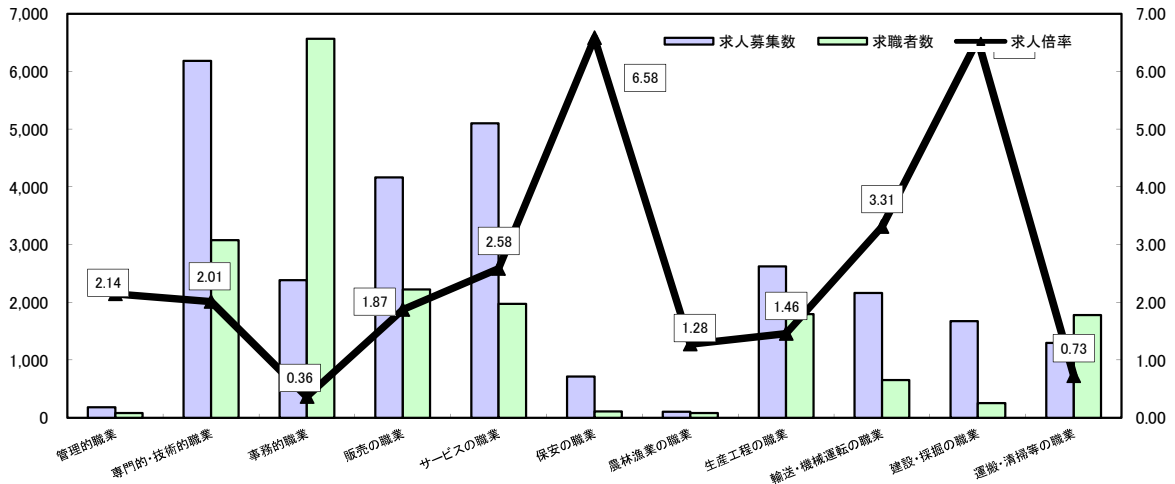
「その他の福祉」は……保健師、助産師、看護師、理学療法士、作業療法士、視能訓練士、言語聴覚士、福祉相談・指導専門員など

# 求人・求職バランスシート

平成29年1月

ハローワーク南部5所

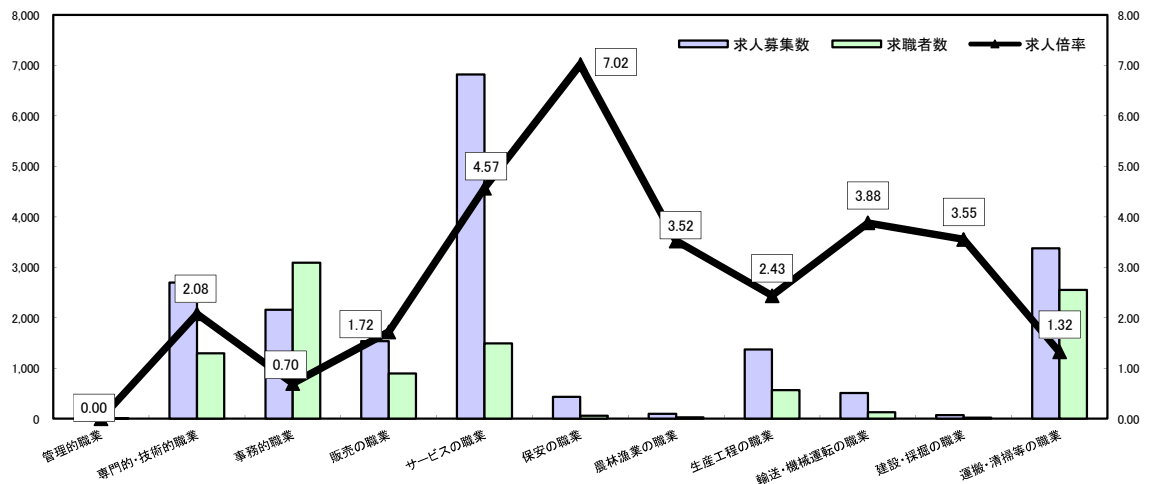
## 常用



\*求人募集数・求職者数は左目盛(人)、求人倍率は右目盛(倍)

	管理的職業	専門的・技術的職業	事務的職業	販売の職業	サービスの職業	保安の職業	農林漁業の職業	生産工程の職業	輸送・機械運転の職業	建設・採掘の職業	運搬・清掃等の職業	職業の合計
求人募集数	178	6,182	2,384	4,163	5,101	711	102	2,619	2,160	1,670	1,293	26,563
求職者数	83	3,076	6,566	2,221	1,974	108	80	1,797	653	255	1,778	21,315
求人倍率	2.14	2.01	0.36	1.87	2.58	6.58	1.28	1.46	3.31	6.55	0.73	1.25

## 常用的パート



\*求人募集数・求職者数は左目盛(人)、求人倍率は右目盛(倍)

	管理的職業	専門的・技術的職業	事務的職業	販売の職業	サービスの職業	保安の職業	農林漁業の職業	生産工程の職業	輸送・機械運転の職業	建設・採掘の職業	運搬・清掃等の職業	職業の合計
求人募集数	0	2,697	2,157	1,537	6,816	435	95	1,373	512	71	3,378	19,071
求職者数	0	1,299	3,088	894	1,493	62	27	564	132	20	2,551	12,144
求人倍率	-	2.08	0.70	1.72	4.57	7.02	3.52	2.43	3.88	3.55	1.32	1.57

- (注) 1 求人募集数・求職者数・求人倍率は正式にはそれぞれ有効求人数・有効求職者数・有効求人倍率といえます。  
 2 求人倍率は、求職者1人あたりの求人募集数を意味しています。  
 3 [職業の合計]欄には、[職業分類不能]を含みます。  
 4 常用とは、雇用契約において雇用期間の定めがないか又は4ヶ月以上の雇用期間が定められているもの(季節労働者を除く)をいいます。  
 5 常用的パートとは、パートタイムのうち雇用期間の定めがないか又は4ヶ月以上の雇用期間によって就労するものをいいます。

# 求人・求職バランスシート(平成29年1月分)

ハローワーク北部3所計

## ◎常用

(単位:人倍)

職業計	求人募集数	求職者数	求人倍率
<b>職業計</b>	<b>3,839</b>	<b>2,707</b>	<b>1.42</b>
<b>管理的職業</b>	<b>20</b>	<b>4</b>	<b>5.00</b>
<b>専門的・技術的職業</b>	<b>893</b>	<b>265</b>	<b>3.37</b>
開発技術者	52	7	7.43
製造技術者	30	43	0.70
建築・土木技術者等	261	27	9.67
情報処理・通信技術者	10	9	1.11
その他の技術者	1	1	1.00
医師・薬剤師等	20	2	10.00
保健師・助産師等	164	53	3.09
医療技術者	76	14	5.43
その他の保健医療	24	15	1.60
社会福祉の専門的職業	201	57	3.53
美術家、デザイナー等	17	8	2.13
その他の専門的職業	37	29	1.28
<b>事務的職業</b>	<b>285</b>	<b>647</b>	<b>0.44</b>
一般事務員	182	580	0.31
会計事務員	23	12	1.92
生産関連事務員	30	27	1.11
営業・販売関連事務員	26	20	1.30
外勤事務員	-	-	-
運輸・郵便事務	20	3	6.67
事務用機器操作の職業	4	5	0.80
<b>販売の職業</b>	<b>408</b>	<b>172</b>	<b>2.37</b>
商品販売の職業	200	109	1.83
販売類似の職業	9	1	9.00
営業の職業	199	62	3.21
<b>サービスの職業</b>	<b>804</b>	<b>324</b>	<b>2.48</b>
家庭生活支援サービス	-	-	-
介護サービスの職業	292	122	2.39
保健医療サービス	40	18	2.22
生活衛生サービス	80	16	5.00
飲食物調理の職業	162	67	2.42
接客・給仕の職業	191	72	2.65
居住施設・ビルの管理	1	7	0.14
その他のサービス	38	22	1.73
<b>保安の職業</b>	<b>139</b>	<b>26</b>	<b>5.35</b>
<b>農林漁業の職業</b>	<b>28</b>	<b>27</b>	<b>1.04</b>
<b>生産工程の職業</b>	<b>582</b>	<b>498</b>	<b>1.17</b>
生産設備(金属)	5	21	0.24
生産設備(金属除く)	4	11	0.36
生産設備(機械)	1	11	0.09
金属材料製造等	136	52	2.62
製品製造・加工処理	166	166	1.00
機械組立の職業	63	80	0.79
機械整備・修理の職業	123	41	3.00
製品検査(金属)	7	10	0.70
製品検査(金属除く)	37	22	1.68
機械検査の職業	14	10	1.40
生産関連・生産類似	26	72	0.36
<b>輸送・機械運転の職業</b>	<b>227</b>	<b>145</b>	<b>1.57</b>
鉄道運転の職業	9	2	4.50
自動車運転の職業	158	108	1.46
船舶・航空機運転	1	-	-
その他の輸送の職業	22	18	1.22
定置・建設機械運転	37	17	2.18
<b>建設・探掘の職業</b>	<b>338</b>	<b>82</b>	<b>4.12</b>
建設躯体工事の職業	68	2	34.00
建設の職業	84	29	2.90
電気工事の職業	54	8	6.75
土木の職業	128	4	3.12
探掘の職業	4	2	2.00
<b>運搬・清掃等の職業</b>	<b>115</b>	<b>433</b>	<b>0.27</b>
運搬の職業	67	101	0.66
清掃の職業	26	110	0.24
包装の職業	6	6	1.00
その他の運搬等の職業	16	216	0.07
<b>分類不能の職業</b>	<b>86</b>	<b>86</b>	<b>-</b>
<b>(IT関連の職業計)</b>	<b>68</b>	<b>36</b>	<b>1.89</b>
(IT技術関連)	42	18	2.33
(IT操作関連)	19	11	1.73
(IT製造関連)	7	7	1.00
<b>(福祉関連の職業計)</b>	<b>644</b>	<b>203</b>	<b>3.17</b>
(介護関連)	431	146	2.95
(その他の福祉)	213	57	3.74

## ◎常用的パート

(単位:人倍)

職業計	求人募集数	求職者数	求人倍率
<b>職業計</b>	<b>2,479</b>	<b>1,910</b>	<b>1.30</b>
<b>管理的職業</b>	<b>1</b>	<b>1</b>	<b>1.00</b>
<b>専門的・技術的職業</b>	<b>324</b>	<b>196</b>	<b>1.65</b>
開発技術者	6	-	-
製造技術者	1	23	0.04
建築・土木技術者等	3	1	3.00
情報処理・通信技術者	-	2	-
その他の技術者	2	-	-
医師・薬剤師等	22	3	7.33
保健師・助産師等	107	73	1.47
医療技術者	22	8	2.75
その他の保健医療	7	4	1.75
社会福祉の専門的職業	108	60	1.80
美術家、デザイナー等	9	4	2.25
その他の専門的職業	37	18	2.06
<b>事務的職業</b>	<b>147</b>	<b>446</b>	<b>0.33</b>
一般事務員	112	414	0.27
会計事務員	8	6	1.33
生産関連事務員	14	6	2.33
営業・販売関連事務員	6	12	0.50
外勤事務員	1	-	-
運輸・郵便事務	4	1	4.00
事務用機器操作の職業	3	6	0.50
<b>販売の職業</b>	<b>383</b>	<b>133</b>	<b>2.88</b>
商品販売の職業	372	119	3.13
販売類似の職業	1	1	1.00
営業の職業	10	13	0.77
<b>サービスの職業</b>	<b>926</b>	<b>293</b>	<b>3.16</b>
家庭生活支援サービス	-	-	-
介護サービスの職業	195	81	2.41
保健医療サービス	34	13	2.62
生活衛生サービス	39	17	2.29
飲食物調理の職業	188	96	1.96
接客・給仕の職業	444	69	6.43
居住施設・ビルの管理	7	5	1.40
その他のサービス	19	12	1.58
<b>保安の職業</b>	<b>25</b>	<b>11</b>	<b>2.27</b>
<b>農林漁業の職業</b>	<b>15</b>	<b>12</b>	<b>1.25</b>
<b>生産工程の職業</b>	<b>238</b>	<b>184</b>	<b>1.29</b>
生産設備(金属)	-	1	-
生産設備(金属除く)	-	-	-
生産設備(機械)	-	-	-
金属材料製造等	10	8	1.25
製品製造・加工処理	138	76	1.82
機械組立の職業	46	24	1.92
機械整備・修理の職業	7	8	0.88
製品検査(金属)	13	21	0.62
製品検査(金属除く)	18	19	0.95
機械検査の職業	4	6	0.67
生産関連・生産類似	2	21	0.10
<b>輸送・機械運転の職業</b>	<b>45</b>	<b>29</b>	<b>1.55</b>
鉄道運転の職業	-	-	-
自動車運転の職業	41	23	1.78
船舶・航空機運転	1	-	-
その他の輸送の職業	1	3	0.33
定置・建設機械運転	3	2	1.50
<b>建設・探掘の職業</b>	<b>10</b>	<b>4</b>	<b>2.50</b>
建設躯体工事の職業	-	-	-
建設の職業	2	2	1.00
電気工事の職業	5	1	5.00
土木の職業	3	1	3.00
探掘の職業	-	-	-
<b>運搬・清掃等の職業</b>	<b>365</b>	<b>525</b>	<b>0.70</b>
運搬の職業	71	32	2.22
清掃の職業	155	117	1.32
包装の職業	18	17	1.06
その他の運搬等の職業	121	359	0.34
<b>分類不能の職業</b>	<b>76</b>	<b>76</b>	<b>-</b>
<b>(IT関連の職業計)</b>	<b>41</b>	<b>13</b>	<b>3.16</b>
(IT技術関連)	7	4	1.75
(IT操作関連)	10	7	1.43
(IT製造関連)	24	2	12.00
<b>(福祉関連の職業計)</b>	<b>371</b>	<b>173</b>	<b>2.14</b>
(介護関連)	254	96	2.65
(その他の福祉)	117	77	1.52

※ 資料出所:職業安定業務統計

※ 職種は平成24年3月改定「厚生労働省編職業分類表」に基づくもの。

※ 有効求人倍率は原数値

※ この数値は、京都労働局管内の北部3公共職業安定所の合計数です。

※ 求人募集数・求職者数・求人倍率は正式にはそれぞれ有効求人人数・有効求職者数・有効求人倍率とします。

※ 常用とは、雇用契約において雇用期間の定めがないか又は4ヶ月以上の雇用期間が定められているもの(季節労働者を除く)をいいます。

※ 常用的パートとは、パートタイムの内雇用期間の定めがないか又は4ヶ月以上の雇用期間によって就労するものをいいます。

※ 「IT関連の職業」及び「福祉関連の職業」についてはそれぞれの職業から抽出した内数

「IT技術関連」とは……電気・電子・電気通信設計技術者、同機器生産技術者、システムコンサルタント、システム設計技術者、ソフトウェア開発技術者、プログラマーなど

「IT操作関連」とは……グラフィックデザイナー、ウェブデザイナー、データ入力係員、製図工など

「IT製造関連」とは……電気通信機械器具組立工、半導体製品製造工、被覆電線製造工、電気通信機械器具修理工、通信線架線・敷設作業員、電気通信設備作業員など

「介護関連」とは……福祉施設指導専門員、介護支援専門員、医療ソーシャルワーカー、家政婦(夫)、家事手伝い、施設介護員、訪問介護職など

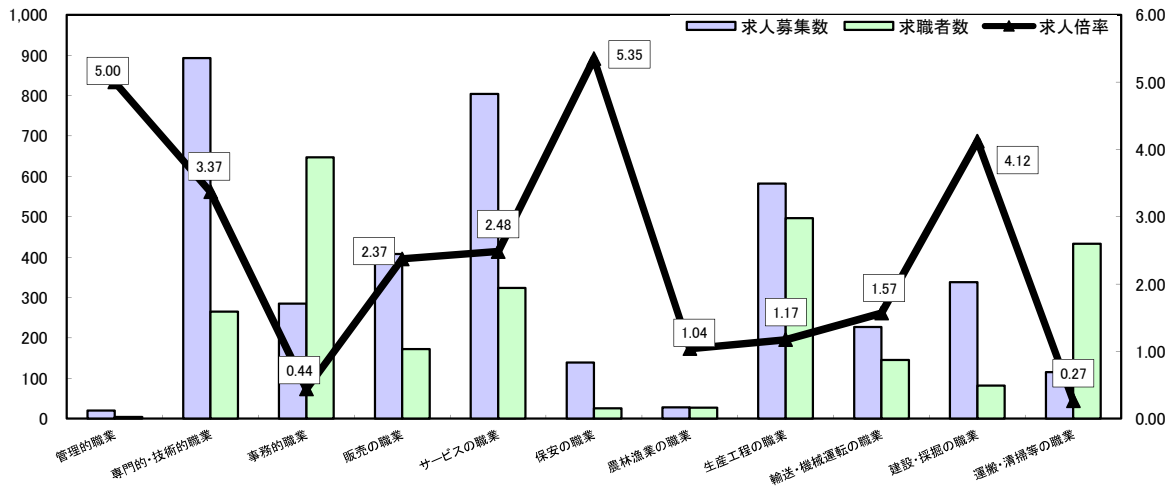
「その他の福祉」とは……保健師、助産師、看護師、理学療法士、作業療法士、視能訓練士、言語聴覚士、福祉相談・指導専門員など

# 求人・求職バランスシート

平成29年1月

ハローワーク北部3所

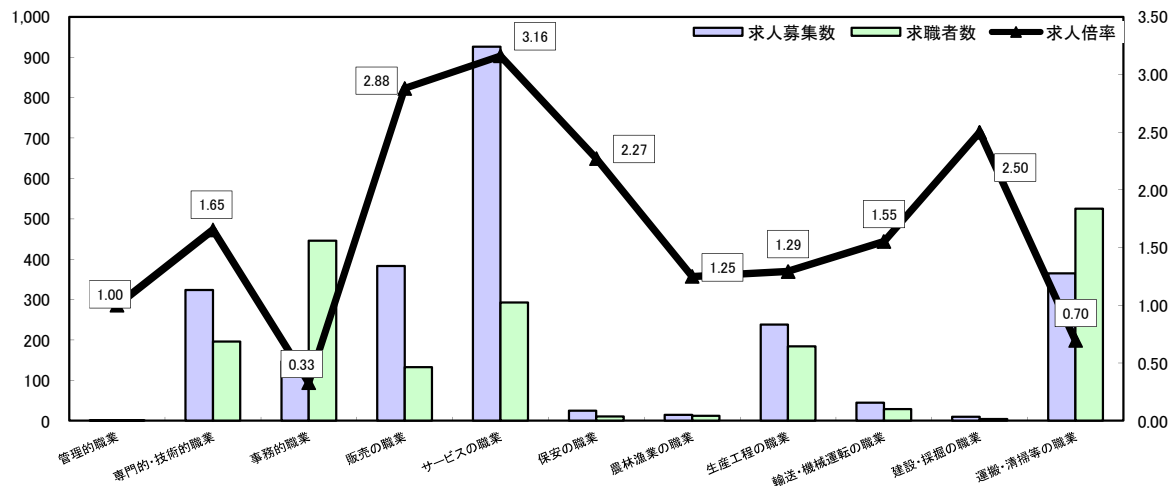
## 常用



\*求人募集数・求職者数は左目盛(人)、求人倍率は右目盛(倍)

	管理的職業	専門的・技術的職業	事務的職業	販売の職業	サービスの職業	保安の職業	農林漁業の職業	生産工程の職業	輸送・機械運転の職業	建設・採掘の職業	運搬・清掃等の職業	職業の合計
求人募集数	20	893	285	408	804	139	28	582	227	338	115	3,839
求職者数	4	265	647	172	324	26	27	496	145	82	433	2,707
求人倍率	5.00	3.37	0.44	2.37	2.48	5.35	1.04	1.17	1.57	4.12	0.27	1.42

## 常用的パート



\*求人募集数・求職者数は左目盛(人)、求人倍率は右目盛(倍)

	管理的職業	専門的・技術的職業	事務的職業	販売の職業	サービスの職業	保安の職業	農林漁業の職業	生産工程の職業	輸送・機械運転の職業	建設・採掘の職業	運搬・清掃等の職業	職業の合計
求人募集数	1	324	147	383	926	25	15	238	45	10	365	2,479
求職者数	1	196	446	133	293	11	12	184	29	4	525	1,910
求人倍率	1.00	1.65	0.33	2.88	3.16	2.27	1.25	1.29	1.55	2.50	0.70	1.30

- (注) 1 求人募集数・求職者数・求人倍率は正式にはそれぞれ有効求人人数・有効求職者数・有効求人倍率といいます。  
 2 求人倍率は、求職者1人あたりの求人募集数を意味しています。  
 3 [職業の合計]欄には、[職業分類不能]を含みます。  
 4 常用とは、雇用契約において雇用期間の定めがないか又は4ヶ月以上の雇用期間が定められているもの(季節労働者を除く)をいいます。  
 5 常用的パートとは、パートタイムのうち雇用期間の定めがないか又は4ヶ月以上の雇用期間によって就労するものをいいます。