

求人・求職バランスシート(平成28年12月分)

京都労働局

◎常用

(単位:人倍)

	求人募集数	求職者数	求人倍率
職業計	29,438	23,566	1.25
管理的職業	236	96	2.46
専門的・技術的職業	6,787	3,279	2.07
開発技術者	547	160	3.42
製造技術者	167	342	0.49
建築・土木技術者等	985	171	5.76
情報処理・通信技術者	760	309	2.46
その他の技術者	19	24	0.79
医師、薬剤師等	125	35	3.57
保健師、助産師等	1,185	356	3.33
医療技術者	582	134	4.34
その他の保健医療	473	205	2.31
社会福祉の専門的職業	1,279	478	2.68
美術家、デザイナー等	204	458	0.45
その他の専門的職業	461	607	0.76
事務的職業	2,505	7,067	0.35
一般事務員	1,612	5,891	0.27
会計事務員	277	456	0.61
生産関連事務員	213	191	1.12
営業・販売関連事務員	304	462	0.66
外勤事務員	5	0	-
運輸・郵便事務	82	25	3.28
事務用機器操作の職業	12	42	0.29
販売の職業	4,467	2,321	1.92
商品販売の職業	2,407	998	2.41
販売類似の職業	168	35	4.80
営業の職業	1,892	1,288	1.47
サービスの職業	5,690	2,249	2.53
家庭生活支援サービス	5	5	1.00
介護サービスの職業	1,997	771	2.59
保健医療サービス	322	114	2.82
生活衛生サービス	694	183	3.79
飲食物調理の職業	1,428	517	2.76
接客・給仕の職業	1,052	381	2.76
居住施設・ビルの管理	53	118	0.45
その他のサービス	139	160	0.87
保安の職業	849	131	6.48
農林漁業の職業	125	110	1.14
生産工程の職業	3,098	2,287	1.35
生産設備(金属)	20	38	0.53
生産設備(金属除く)	45	37	1.22
生産設備(機械)	22	44	0.50
金属材料製造等	760	276	2.75
製品製造・加工処理	934	837	1.12
機械組立の職業	388	391	0.99
機械整備・修理の職業	537	156	3.44
製品検査(金属)	47	25	1.88
製品検査(金属除く)	69	37	1.86
機械検査の職業	65	20	3.25
生産関連・生産類似	211	426	0.50
輸送・機械運転の職業	2,387	780	3.06
鉄道運転の職業	4	2	2.00
自動車運転の職業	2,106	536	3.93
船舶・航空機運転	1	1	1.00
その他の輸送の職業	60	78	0.77
定置・建設機械運転	216	163	1.33
建設・探掘の職業	1,996	348	5.74
建設躯体工事の職業	335	22	15.23
建設の職業	602	125	4.82
電気工事の職業	430	92	4.67
土木の職業	617	108	5.71
探掘の職業	12	1	12.00
運搬・清掃等の職業	1,298	2,214	0.59
運搬の職業	606	622	0.97
清掃の職業	335	418	0.80
包装の職業	41	30	1.37
その他の運搬等の職業	316	1,144	0.28
分類不能の職業		2,684	-
(IT関連の職業計)	1,512	815	1.86
(IT技術関連)	1,055	415	2.54
(IT操作関連)	214	345	0.62
(IT製造関連)	243	55	4.42
(福祉関連の職業計)	4,400	1,455	3.02
(介護関連)	2,820	996	2.83
(その他の福祉)	1,580	459	3.44

◎常用的パート

(単位:人倍)

	求人募集数	求職者数	求人倍率
職業計	21,082	14,011	1.50
管理的職業	2	12	0.17
専門的・技術的職業	2,845	1,505	1.89
開発技術者	6	24	0.25
製造技術者	7	66	0.11
建築・土木技術者等	42	24	1.75
情報処理・通信技術者	14	29	0.48
その他の技術者	6	0	-
医師、薬剤師等	144	51	2.82
保健師、助産師等	895	406	2.20
医療技術者	295	93	3.17
その他の保健医療	151	103	1.47
社会福祉の専門的職業	871	382	2.28
美術家、デザイナー等	77	95	0.81
その他の専門的職業	337	232	1.45
事務的職業	2,137	3,551	0.60
一般事務員	1,489	3,226	0.46
会計事務員	164	114	1.44
生産関連事務員	265	51	5.20
営業・販売関連事務員	126	114	1.11
外勤事務員	3	1	3.00
運輸・郵便事務	31	6	5.17
事務用機器操作の職業	59	39	1.51
販売の職業	1,928	1,010	1.91
商品販売の職業	1,842	893	2.06
販売類似の職業	7	11	0.64
営業の職業	79	106	0.75
サービスの職業	7,667	1,805	4.25
家庭生活支援サービス	52	10	5.20
介護サービスの職業	2,138	479	4.46
保健医療サービス	304	97	3.13
生活衛生サービス	530	135	3.93
飲食物調理の職業	2,176	493	4.41
接客・給仕の職業	2,127	351	6.06
居住施設・ビルの管理	69	104	0.66
その他のサービス	271	136	1.99
保安の職業	494	82	6.02
農林漁業の職業	98	37	2.65
生産工程の職業	1,568	731	2.15
生産設備(金属)	3	3	1.00
生産設備(金属除く)	57	6	9.50
生産設備(機械)		6	-
金属材料製造等	66	27	2.44
製品製造・加工処理	953	367	2.60
機械組立の職業	231	94	2.46
機械整備・修理の職業	61	21	2.90
製品検査(金属)	39	22	1.77
製品検査(金属除く)	96	39	2.46
機械検査の職業	28	17	1.65
生産関連・生産類似	34	129	0.26
輸送・機械運転の職業	545	147	3.71
鉄道運転の職業		2	-
自動車運転の職業	508	109	4.66
船舶・航空機運転			-
その他の輸送の職業	12	13	0.92
定置・建設機械運転	25	23	1.09
建設・探掘の職業	83	22	3.77
建設躯体工事の職業	11	5	2.20
建設の職業	19	4	4.75
電気工事の職業	9	7	1.29
土木の職業	44	6	7.33
探掘の職業			-
運搬・清掃等の職業	3,715	3,096	1.20
運搬の職業	639	210	3.04
清掃の職業	1,871	649	2.88
包装の職業	263	70	3.76
その他の運搬等の職業	942	2,167	0.43
分類不能の職業		2,013	-
(IT関連の職業計)	208	163	1.28
(IT技術関連)	17	55	0.31
(IT操作関連)	122	91	1.34
(IT製造関連)	69	17	4.06
(福祉関連の職業計)	3,628	1,060	3.42
(介護関連)	2,626	595	4.41
(その他の福祉)	1,002	465	2.15

※ 資料出所:職業安定業務統計

※ 職種は平成24年3月改定「厚生労働省編職業分類表」に基づくもの。

※ 有効求人倍率は原数値

※ この数値は、京都労働局管内の公共職業安定所の合計数です。

※ 求人募集数・求職者数・求人倍率は正式にはそれぞれ有効求人数・有効求職者数・有効求人倍率といえます。

※ 常用とは、雇用契約において雇用期間の定めがないか又は4ヶ月以上の雇用期間が定められているもの(季節労働者を除く)をいいます。

※ 常用的パートとは、パートタイムの内雇用期間の定めがないか又は4ヶ月以上の雇用期間によって就労するものをいいます。

※ 「IT関連の職業」及び「福祉関連の職業」についてはそれぞれの職業から抽出した内数

「IT技術関連」とは……電気・電子・電気通信設計技術者、同機器生産技術者、システムコンサルタント、システム設計技術者、ソフトウェア開発技術者、プログラマーなど

「IT操作関連」とは……グラフィックデザイナー、ウェブデザイナー、データ入力係員、製図工など

「IT製造関連」とは……電気通信機械器具組立工、半導体製品製造工、被覆電線製造工、電気通信機械器具修理工、通信線架線・敷設作業員、電気通信設備作業員など

「介護関連」とは……福祉施設指導専門員、介護支援専門員、医療ソーシャルワーカー、家政婦(夫)、家事手伝い、施設介護員、訪問介護員など

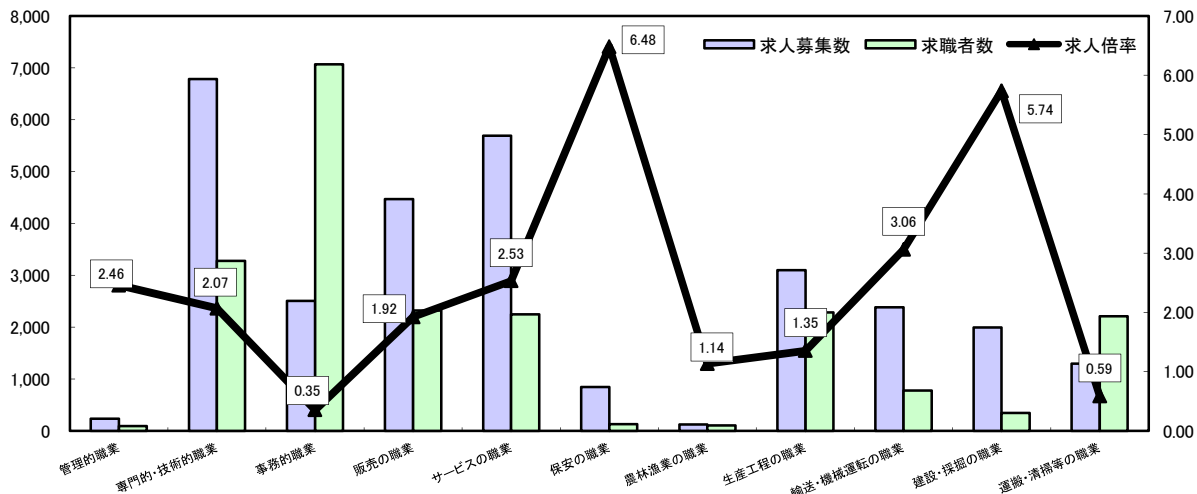
「その他の福祉」とは……保健師、助産師、看護師、理学療法士、作業療法士、視能訓練士、言語聴覚士、福祉相談・指導専門員など

求人・求職バランスシート

平成28年12月

京都労働局

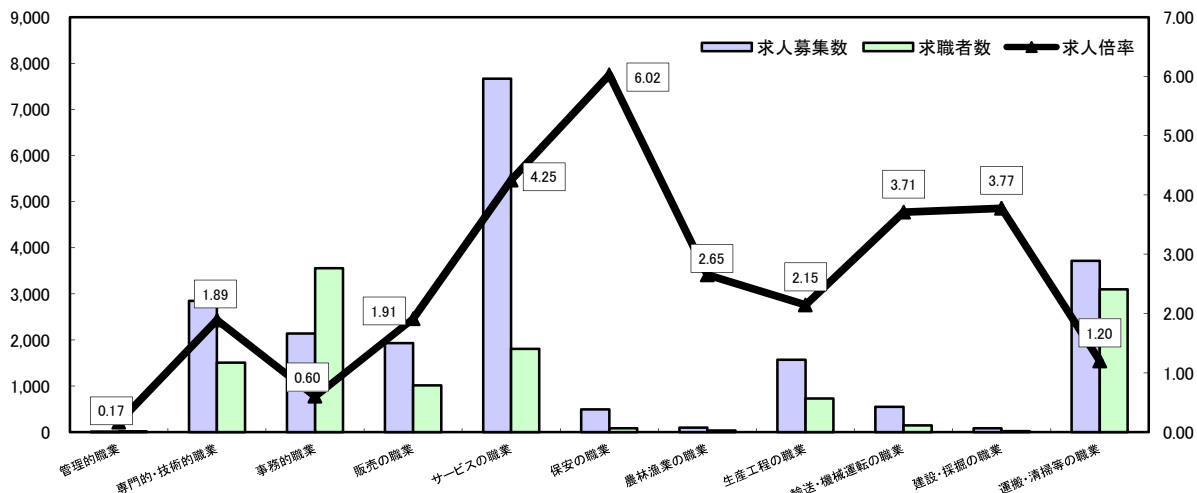
常用



*求人募集数・求職者数は左目盛(人)、求人倍率は右目盛(倍)

	管理的職業	専門的・技術的職業	事務的職業	販売の職業	サービスの職業	保安の職業	農林漁業の職業	生産工程の職業	輸送・機械運転の職業	建設・採掘の職業	運搬・清掃等の職業	職業の合計
求人募集数	236	6,787	2,505	4,467	5,690	849	125	3,098	2,387	1,996	1,298	29,438
求職者数	96	3,279	7,067	2,321	2,249	131	110	2,287	780	348	2,214	23,566
求人倍率	2.46	2.07	0.35	1.92	2.53	6.48	1.14	1.35	3.06	5.74	0.59	1.25

常用的パート



*求人募集数・求職者数は左目盛(人)、求人倍率は右目盛(倍)

	管理的職業	専門的・技術的職業	事務的職業	販売の職業	サービスの職業	保安の職業	農林漁業の職業	生産工程の職業	輸送・機械運転の職業	建設・採掘の職業	運搬・清掃等の職業	職業の合計
求人募集数	2	2,845	2,137	1,928	7,667	494	98	1,568	545	83	3,715	21,082
求職者数	12	1,505	3,551	1,010	1,805	82	37	731	147	22	3,096	14,011
求人倍率	0.17	1.89	0.60	1.91	4.25	6.02	2.65	2.15	3.71	3.77	1.20	1.50

- (注) 1 求人募集数・求職者数・求人倍率は正式にはそれぞれ有効求人数・有効求職者数・有効求人倍率といいます。
 2 求人倍率は、求職者1人あたりの求人募集数を意味しています。
 3 [職業の合計]欄には、[職業分類不能]を含みます。
 4 常用とは、雇用契約において雇用期間の定めがないか又は4ヶ月以上の雇用期間が定められているもの(季節労働者を除く)をいいます。
 5 常用的パートとは、パートタイムのうち雇用期間の定めがないか又は4ヶ月以上の雇用期間によって就労するものをいいます。

求人・求職バランスシート(平成28年12月分)

ハローワーク南部5所計

◎常用

(単位:人倍)

職業計	求人募集数	求職者数	求人倍率
職業計	25,685	20,899	1.23
管理的職業	213	85	2.51
専門的・技術的職業	5,926	3,027	1.96
開発技術者	503	150	3.35
製造技術者	141	295	0.48
建築・土木技術者等	722	149	4.85
情報処理・通信技術者	749	302	2.48
その他の技術者	18	22	0.82
医師・薬剤師等	106	32	3.31
保健師・助産師等	1,030	304	3.39
医療技術者	507	118	4.30
その他の保健医療	449	195	2.30
社会福祉の専門的職業	1,093	429	2.55
美術家、デザイナー等	185	451	0.41
その他の専門的職業	423	580	0.73
事務的職業	2,238	6,426	0.35
一般事務員	1,446	5,323	0.27
会計事務員	251	441	0.57
生産関連事務員	184	170	1.08
営業・販売関連事務員	279	435	0.64
外勤事務員	3	0	-
運輸・郵便事務	65	22	2.95
事務用機器操作の職業	10	35	0.29
販売の職業	4,043	2,136	1.89
商品販売の職業	2,191	887	2.47
販売類似の職業	158	33	4.79
営業の職業	1,694	1,216	1.39
サービスの職業	4,870	1,928	2.53
家庭生活支援サービス	5	5	1.00
介護サービスの職業	1,713	649	2.64
保健医療サービス	282	100	2.82
生活衛生サービス	618	167	3.70
飲食物調理の職業	1,247	451	2.76
接客・給仕の職業	851	305	2.79
居住施設・ビルの管理	52	112	0.46
その他のサービス	102	139	0.73
保安の職業	716	106	6.75
農林漁業の職業	97	81	1.20
生産工程の職業	2,538	1,809	1.40
生産設備(金属)	15	21	0.71
生産設備(金属除く)	44	28	1.57
生産設備(機械)	18	33	0.55
金属材料製造等	628	220	2.85
製品製造・加工処理	759	676	1.12
機械組立の職業	346	312	1.11
機械整備・修理の職業	416	117	3.56
製品検査(金属)	33	14	2.36
製品検査(金属除く)	44	17	2.59
機械検査の職業	49	10	4.90
生産関連・生産類似	186	361	0.52
輸送・機械運転の職業	2,186	643	3.40
鉄道運転の職業		1	-
自動車運転の職業	1,964	438	4.48
船舶・航空機運転		1	-
その他の輸送の職業	42	56	0.75
定置・建設機械運転	180	147	1.22
建設・探掘の職業	1,680	269	6.17
建設躯体工事の職業	270	20	13.50
建設の職業	518	102	5.08
電気工事の職業	375	82	4.57
土木の職業	489	65	7.52
探掘の職業	8		-
運搬・清掃等の職業	1,178	1,795	0.66
運搬の職業	537	524	1.02
清掃の職業	311	310	1.00
包装の職業	33	25	1.32
その他の運搬等の職業	297	936	0.32
分類不能の職業		2,594	-
(IT関連の職業計)	1,436	781	1.84
(IT技術関連)	1,014	401	2.53
(IT操作関連)	196	334	0.59
(IT製造関連)	225	46	4.89
(福祉関連の職業計)	3,783	1,251	3.02
(介護関連)	2,408	850	2.83
(その他の福祉)	1,375	401	3.43

◎常用的パート

(単位:人倍)

職業計	求人募集数	求職者数	求人倍率
職業計	18,472	12,014	1.54
管理的職業	1	11	0.09
専門的・技術的職業	2,496	1,308	1.91
開発技術者	6	24	0.25
製造技術者	5	44	0.11
建築・土木技術者等	40	22	1.82
情報処理・通信技術者	14	28	0.50
その他の技術者	4	0	-
医師・薬剤師等	123	48	2.56
保健師・助産師等	787	334	2.36
医療技術者	269	85	3.16
その他の保健医療	144	99	1.45
社会福祉の専門的職業	733	325	2.26
美術家、デザイナー等	68	91	0.75
その他の専門的職業	303	208	1.46
事務的職業	1,969	3,076	0.64
一般事務員	1,366	2,778	0.49
会計事務員	157	110	1.43
生産関連事務員	245	46	5.33
営業・販売関連事務員	119	102	1.17
外勤事務員	2	1	2.00
運輸・郵便事務	24	5	4.80
事務用機器操作の職業	56	34	1.65
販売の職業	1,516	886	1.75
商品販売の職業	1,449	765	1.89
販売類似の職業	6	8	0.75
営業の職業	61	93	0.66
サービスの職業	6,703	1,504	4.46
家庭生活支援サービス	52	10	5.20
介護サービスの職業	1,939	395	4.91
保健医療サービス	275	83	3.31
生活衛生サービス	487	122	3.99
飲食物調理の職業	1,991	394	5.05
接客・給仕の職業	1,653	278	5.95
居住施設・ビルの管理	63	101	0.62
その他のサービス	243	121	2.01
保安の職業	457	89	6.62
農林漁業の職業	86	25	3.44
生産工程の職業	1,318	556	2.37
生産設備(金属)	3	3	1.00
生産設備(金属除く)	57	6	9.50
生産設備(機械)	6		-
金属材料製造等	55	20	2.75
製品製造・加工処理	801	293	2.73
機械組立の職業	191	74	2.58
機械整備・修理の職業	54	13	4.15
製品検査(金属)	27	7	3.86
製品検査(金属除く)	74	18	4.11
機械検査の職業	24	8	3.00
生産関連・生産類似	32	108	0.30
輸送・機械運転の職業	501	123	4.07
鉄道運転の職業		1	-
自動車運転の職業	472	92	5.13
船舶・航空機運転			-
その他の輸送の職業	12	10	1.20
定置・建設機械運転	17	20	0.85
建設・探掘の職業	75	19	3.95
建設躯体工事の職業	11	5	2.20
建設の職業	18	3	6.00
電気工事の職業	4	6	0.67
土木の職業	42	5	8.40
探掘の職業			-
運搬・清掃等の職業	3,350	2,524	1.33
運搬の職業	579	172	3.37
清掃の職業	1,724	518	3.33
包装の職業	240	58	4.14
その他の運搬等の職業	807	1,776	0.45
分類不能の職業		1,933	-
(IT関連の職業計)	172	152	1.13
(IT技術関連)	16	52	0.31
(IT操作関連)	112	84	1.33
(IT製造関連)	44	16	2.75
(福祉関連の職業計)	3,245	888	3.65
(介護関連)	2,364	498	4.75
(その他の福祉)	881	390	2.26

※ 資料出所:職業安定業務統計

※ 職種は平成24年3月改定「厚生労働省編職業分類表」に基づくもの。

※ 有効求人倍率は原数値

※ この数値は、京都労働局管内の南部5公共職業安定所の合計数です。

※ 求人募集数・求職者数・求人倍率は正式にはそれぞれ有効求人人数・有効求職者数・有効求人倍率とします。

※ 常用とは、雇用契約において雇用期間の定めがないか又は4ヶ月以上の雇用期間が定められているもの(季節労働者を除く)をいいます。

※ 常用的パートとは、パートタイムの内雇用期間の定めがないか又は4ヶ月以上の雇用期間によって就労するものをいいます。

※ 「IT関連の職業」及び「福祉関連の職業」についてはそれぞれの職業から抽出した内数

「IT技術関連」は……電気・電子・電気通信設計技術者、同機器生産技術者、システムコンサルタント、システム設計技術者、ソフトウェア開発技術者、プログラマーなど

「IT操作関連」は……グラフィックデザイナー、ウェブデザイナー、データ入力係員、製図工など

「IT製造関連」は……電気通信機械器具組立工、半導体製品製造工、被覆電線製造工、電気通信機械器具修理工、通信線架線・敷設作業員、電気通信設備作業員など

「介護関連」とは……福祉施設指導専門員、介護支援専門員、医療ソーシャルワーカー、家政婦(夫)、家事手伝い、施設介護員、訪問介護職など

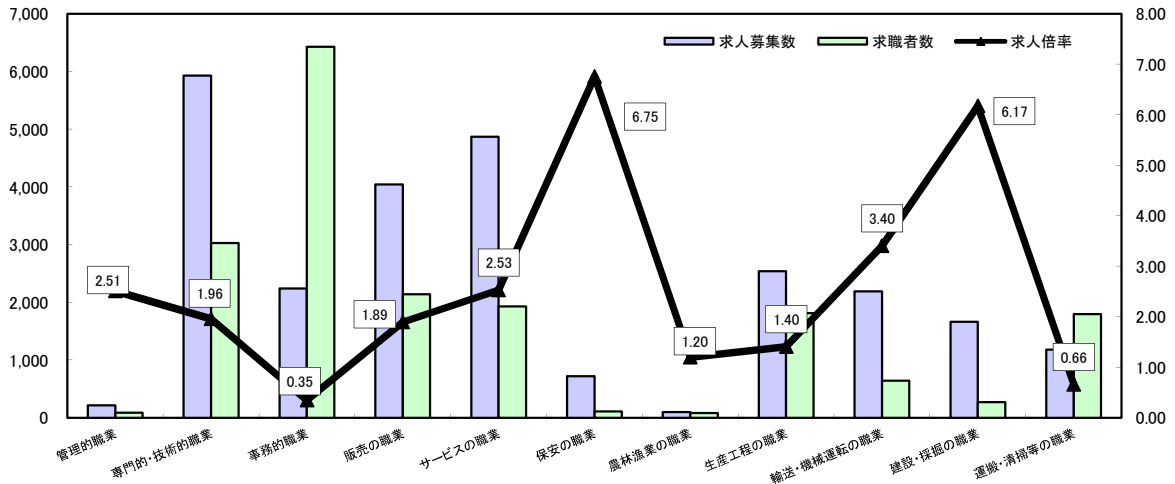
「その他の福祉」とは……保健師、助産師、看護師、理学療法士、作業療法士、視能訓練士、言語聴覚士、福祉相談・指導専門員など

求人・求職バランスシート

平成28年12月

ハローワーク南部5所

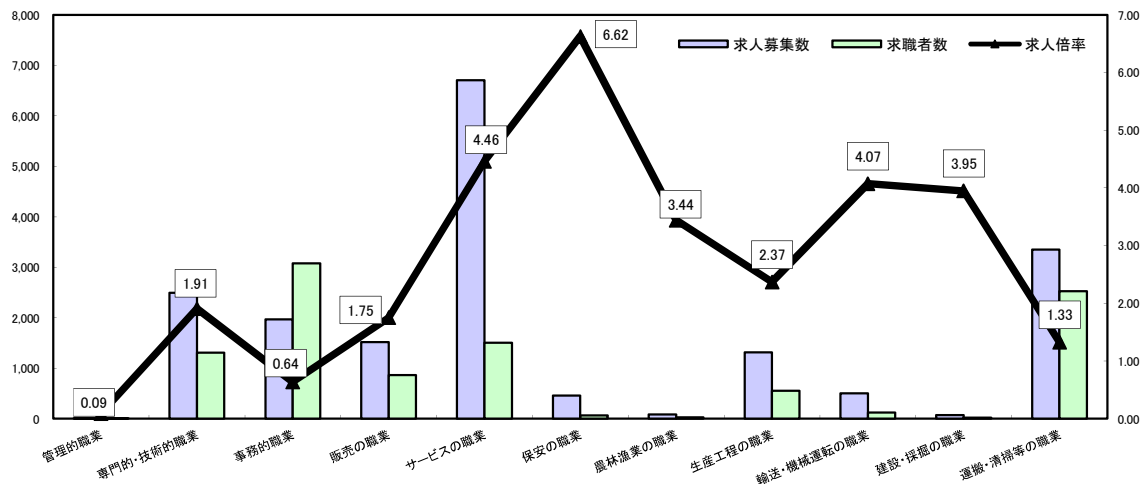
常 用



*求人募集数・求職者数は左目盛(人)、求人倍率は右目盛(倍)

	管理的職業	専門的・技術的職業	事務的職業	販売の職業	サービスの職業	保安の職業	農林漁業の職業	生産工程の職業	輸送・機械運転の職業	建設・採掘の職業	運搬・清掃等の職業	職業の合計
求人募集数	213	5,926	2,238	4,043	4,870	716	97	2,538	2,186	1,660	1,178	25,665
求職者数	85	3,027	6,426	2,136	1,928	106	81	1,809	643	269	1,795	20,899
求人倍率	2.51	1.96	0.35	1.89	2.53	6.75	1.20	1.40	3.40	6.17	0.66	1.23

常用的パート



*求人募集数・求職者数は左目盛(人)、求人倍率は右目盛(倍)

	管理的職業	専門的・技術的職業	事務的職業	販売の職業	サービスの職業	保安の職業	農林漁業の職業	生産工程の職業	輸送・機械運転の職業	建設・採掘の職業	運搬・清掃等の職業	職業の合計
求人募集数	1	2,496	1,969	1,516	6,703	457	86	1,318	501	75	3,350	18,472
求職者数	11	1,308	3,076	866	1,504	69	25	556	123	19	2,524	12,014
求人倍率	0.09	1.91	0.64	1.75	4.46	6.62	3.44	2.37	4.07	3.95	1.33	1.54

- (注) 1 求人募集数・求職者数・求人倍率は正式にはそれぞれ有効求人人数・有効求職者数・有効求人倍率といたします。
 2 求人倍率は、求職者1人あたりの求人募集数を意味しています。
 3 [職業の合計]欄には、[職業分類不能]を含みます。
 4 常用とは、雇用契約において雇用期間の定めがないか又は4ヶ月以上の雇用期間が定められているもの(季節労働者を除く)をいいます。
 5 常用的パートとは、パートタイムのうち雇用期間の定めがないか又は4ヶ月以上の雇用期間によって就労するものをいいます。

求人・求職バランスシート(平成28年12月分)

ハローワーク北部3所計

◎常用

(単位:人倍)

職業計	求人募集数	求職者数	求人倍率
職業計	3,773	2,667	1.41
管理的職業	23	11	2.09
専門的・技術的職業	861	252	3.42
開発技術者	44	10	4.40
製造技術者	26	47	0.55
建築・土木技術者等	263	22	11.95
情報処理・通信技術者	11	7	1.57
その他の技術者	1	2	0.50
医師・薬剤師等	19	3	6.33
保健師・助産師等	155	52	2.98
医療技術者	75	16	4.69
その他の保健医療	24	10	2.40
社会福祉の専門的職業	186	49	3.80
美術家、デザイナー等	19	7	2.71
その他の専門的職業	38	27	1.41
事務的職業	267	641	0.42
一般事務員	166	568	0.29
会計事務員	26	15	1.73
生産関連事務員	29	21	1.38
営業・販売関連事務員	25	27	0.93
外勤事務員	2	-	-
運輸・郵便事務	17	3	5.67
事務用機器操作の職業	2	7	0.29
販売の職業	424	185	2.29
商品販売の職業	216	111	1.95
販売類似の職業	10	2	5.00
営業の職業	198	72	2.75
サービスの職業	820	321	2.55
家庭生活支援サービス	-	-	-
介護サービスの職業	284	122	2.33
保健医療サービス	40	14	2.86
生活衛生サービス	76	16	4.75
飲食物調理の職業	181	66	2.74
接客・給仕の職業	201	76	2.64
居住施設・ビルの管理	1	6	0.17
その他のサービス	37	21	1.76
保安の職業	139	25	5.32
農林漁業の職業	28	29	0.97
生産工程の職業	560	478	1.17
生産設備(金属)	5	17	0.29
生産設備(金属除く)	1	9	0.11
生産設備(機械)	4	11	0.36
金属材料製造等	132	56	2.36
製品製造・加工処理	175	161	1.09
機械組立の職業	42	79	0.53
機械整備・修理の職業	121	39	3.10
製品検査(金属)	14	11	1.27
製品検査(金属除く)	25	20	1.25
機械検査の職業	16	10	1.60
生産関連・生産類似	25	65	0.38
輸送・機械運転の職業	201	137	1.47
鉄道運転の職業	4	1	4.00
自動車運転の職業	142	98	1.45
船舶・航空機運転	1	-	-
その他の輸送の職業	18	22	0.82
定置・建設機械運転	36	16	2.25
建設・探掘の職業	336	79	4.25
建設躯体工事の職業	65	2	32.50
建設の職業	84	23	3.65
電気工事の職業	55	10	5.50
土木の職業	128	43	2.98
探掘の職業	4	1	4.00
運搬・清掃等の職業	120	419	0.29
運搬の職業	69	98	0.70
清掃の職業	24	108	0.22
包装の職業	8	5	1.60
その他の運搬等の職業	19	208	0.09
分類不能の職業	77	90	-
(IT関連の職業計)	77	34	2.26
(IT技術関連)	41	14	2.93
(IT操作関連)	18	11	1.64
(IT製造関連)	18	9	2.00
(福祉関連の職業計)	617	204	3.02
(介護関連)	412	146	2.82
(その他の福祉)	205	58	3.53

◎常用的パート

(単位:人倍)

職業計	求人募集数	求職者数	求人倍率
職業計	2,610	1,987	1.31
管理的職業	1	1	1.00
専門的・技術的職業	349	197	1.77
開発技術者	-	-	-
製造技術者	2	22	0.09
建築・土木技術者等	2	2	1.00
情報処理・通信技術者	1	1	-
その他の技術者	2	-	-
医師・薬剤師等	21	3	7.00
保健師・助産師等	108	72	1.50
医療技術者	26	8	3.25
その他の保健医療	7	4	1.75
社会福祉の専門的職業	138	57	2.42
美術家、デザイナー等	9	4	2.25
その他の専門的職業	34	24	1.42
事務的職業	168	475	0.35
一般事務員	123	448	0.27
会計事務員	7	4	1.75
生産関連事務員	20	5	4.00
営業・販売関連事務員	7	12	0.58
外勤事務員	1	-	-
運輸・郵便事務	7	1	7.00
事務用機器操作の職業	3	5	0.60
販売の職業	412	144	2.86
商品販売の職業	393	128	3.07
販売類似の職業	1	3	0.33
営業の職業	18	13	1.38
サービスの職業	964	301	3.20
家庭生活支援サービス	-	-	-
介護サービスの職業	199	84	2.37
保健医療サービス	29	14	2.07
生活衛生サービス	43	13	3.31
飲食物調理の職業	185	99	1.87
接客・給仕の職業	474	73	6.49
居住施設・ビルの管理	6	3	2.00
その他のサービス	28	15	1.87
保安の職業	37	13	2.85
農林漁業の職業	12	12	1.00
生産工程の職業	250	175	1.43
生産設備(金属)	-	-	-
生産設備(金属除く)	-	-	-
生産設備(機械)	-	-	-
金属材料製造等	11	7	1.57
製品製造・加工処理	152	74	2.05
機械組立の職業	40	20	2.00
機械整備・修理の職業	7	8	0.88
製品検査(金属)	12	15	0.80
製品検査(金属除く)	22	21	1.05
機械検査の職業	4	9	0.44
生産関連・生産類似	2	21	0.10
輸送・機械運転の職業	44	24	1.83
鉄道運転の職業	-	-	-
自動車運転の職業	36	17	2.12
船舶・航空機運転	-	-	-
その他の輸送の職業	-	-	-
定置・建設機械運転	8	3	2.67
建設・探掘の職業	8	3	2.67
建設躯体工事の職業	-	-	-
建設の職業	1	1	1.00
電気工事の職業	5	1	5.00
土木の職業	2	1	2.00
探掘の職業	-	-	-
運搬・清掃等の職業	365	572	0.64
運搬の職業	60	38	1.58
清掃の職業	147	131	1.12
包装の職業	23	12	1.92
その他の運搬等の職業	135	391	0.35
分類不能の職業	77	90	-
(IT関連の職業計)	36	11	3.27
(IT技術関連)	1	3	0.33
(IT操作関連)	10	7	1.43
(IT製造関連)	25	1	25.00
(福祉関連の職業計)	383	172	2.23
(介護関連)	262	97	2.70
(その他の福祉)	121	75	1.61

※ 資料出所:職業安定業務統計

※ 職種は平成24年3月改定「厚生労働省編職業分類表」に基づくもの。

※ 有効求人倍率は原数値

※ この数値は、京都労働局管内の北部3公共職業安定所の合計数です。

※ 求人募集数・求職者数・求人倍率は正式にはそれぞれ有効求人人数・有効求職者数・有効求人倍率とします。

※ 常用とは、雇用契約において雇用期間の定めがないか又は4ヶ月以上の雇用期間が定められているもの(季節労働者を除く)をいいます。

※ 常用的パートとは、パートタイムの内雇用期間の定めがないか又は4ヶ月以上の雇用期間によって就労するものをいいます。

※ 「IT関連の職業」及び「福祉関連の職業」についてはそれぞれの職業から抽出した内数

「IT技術関連」とは……電気・電子・電気通信設計技術者、同機器生産技術者、システムコンサルタント、システム設計技術者、ソフトウェア開発技術者、プログラマーなど

「IT操作関連」とは……グラフィックデザイナー、ウェブデザイナー、データ入力係員、製図工など

「IT製造関連」とは……電気通信機械器具組立工、半導体製品製造工、被覆電線製造工、電気通信機械器具修理工、通信線架線・敷設作業員、電気通信設備作業員など

「介護関連」とは……福祉施設指導専門員、介護支援専門員、医療ソーシャルワーカー、家政婦(夫)、家事手伝い、施設介護員、訪問介護職など

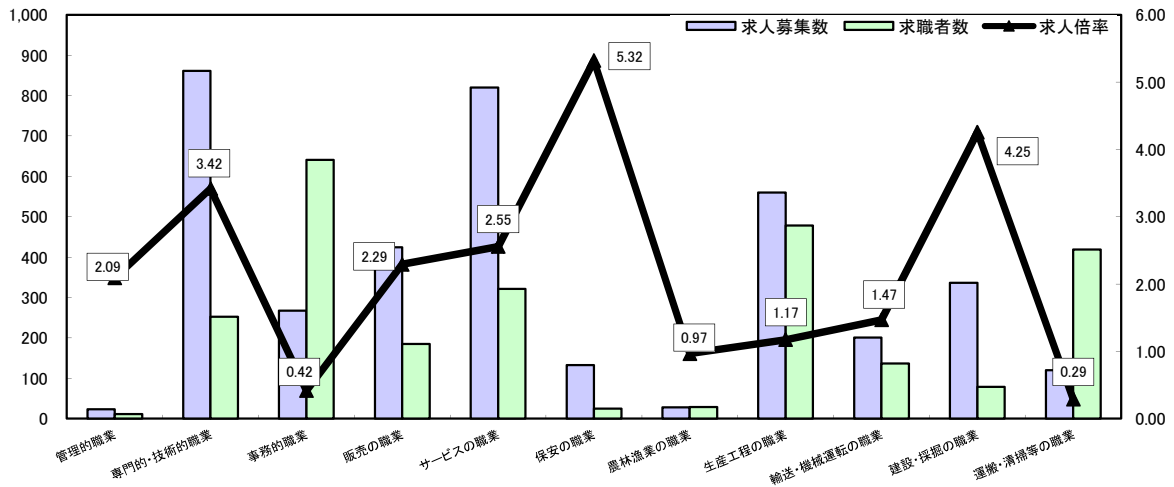
「その他の福祉」とは……保健師、助産師、看護師、理学療法士、作業療法士、視能訓練士、言語聴覚士、福祉相談・指導専門員など

求人・求職バランスシート

平成28年12月

ハローワーク北部3所

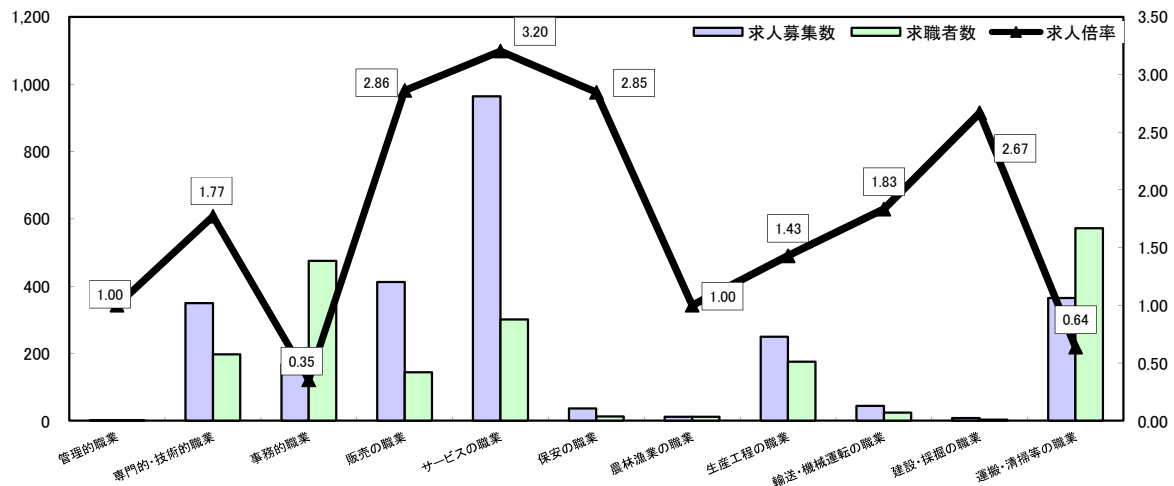
常 用



*求人募集数・求職者数は左目盛(人)、求人倍率は右目盛(倍)

	管理的職業	専門的・技術的職業	事務的職業	販売の職業	サービスの職業	保安の職業	農林漁業の職業	生産工程の職業	輸送・機械運転の職業	建設・採掘の職業	運搬・清掃等の職業	職業の合計
求人募集数	23	861	267	424	820	133	28	560	201	336	120	3,773
求職者数	11	252	641	185	321	25	29	478	137	79	419	2,667
求人倍率	2.09	3.42	0.42	2.29	2.55	5.32	0.97	1.17	1.47	4.25	0.29	1.41

常用的パート



*求人募集数・求職者数は左目盛(人)、求人倍率は右目盛(倍)

	管理的職業	専門的・技術的職業	事務的職業	販売の職業	サービスの職業	保安の職業	農林漁業の職業	生産工程の職業	輸送・機械運転の職業	建設・採掘の職業	運搬・清掃等の職業	職業の合計
求人募集数	1	349	168	412	964	37	12	250	44	8	365	2,610
求職者数	1	197	475	144	301	13	12	175	24	3	572	1,997
求人倍率	1.00	1.77	0.35	2.86	3.20	2.85	1.00	1.43	1.83	2.67	0.64	1.31

- (注) 1 求人募集数・求職者数・求人倍率は正式にはそれぞれ有効求人人数・有効求職者数・有効求人倍率といいます。
 2 求人倍率は、求職者1人あたりの求人募集数を意味しています。
 3 [職業の合計]欄には、[職業分類不能]を含みます。
 4 常用とは、雇用契約において雇用期間の定めがないか又は4ヶ月以上の雇用期間が定められているもの(季節労働者を除く)をいいます。
 5 常用的パートとは、パートタイムのうち雇用期間の定めがないか又は4ヶ月以上の雇用期間によって就労するものをいいます。