

求人・求職バランスシート(平成27年9月分)

京都労働局

◎常用

(単位:人倍)

職業計	求人募集数	求職者数	求人倍率
職業計	29,195	29,075	1.00
管理的職業	93	137	0.68
専門的・技術的職業	6,436	4,132	1.56
開発技術者	400	219	1.83
製造技術者	214	373	0.57
建築・土木技術者等	896	258	3.47
情報処理・通信技術者	629	374	1.68
その他の技術者	23	33	0.70
医師、薬剤師等	121	36	3.36
保健師、助産師等	1,314	404	3.25
医療技術者	575	166	3.46
その他の保健医療	434	311	1.40
社会福祉の専門的職業	1,171	542	2.16
美術家、デザイナー等	266	627	0.42
その他の専門的職業	393	789	0.50
事務的職業	2,691	8,616	0.31
一般事務員	1,638	7,190	0.23
会計事務員	279	584	0.48
生産関連事務員	245	212	1.16
営業・販売関連事務員	356	548	0.65
外勤事務員	9	2	4.50
運輸・郵便事務	152	35	4.34
事務用機器操作の職業	12	45	0.27
販売の職業	4,559	3,026	1.51
商品販売の職業	2,401	1,325	1.81
販売類似の職業	220	49	4.49
営業の職業	1,938	1,652	1.17
サービスの職業	5,967	2,870	2.08
家庭生活支援サービス	3	9	0.33
介護サービスの職業	2,151	950	2.26
保健医療サービス	343	155	2.21
生活衛生サービス	758	266	2.85
飲食物調理の職業	1,332	703	1.89
接客・給仕の職業	1,154	460	2.51
居住施設・ビルの管理	67	130	0.52
その他のサービス	159	197	0.81
保安の職業	724	143	5.06
農林漁業の職業	146	143	1.02
生産工程の職業	3,195	3,115	1.03
生産設備(金属)	18	51	0.35
生産設備(金属除く)	22	68	0.32
生産設備(機械)	30	76	0.39
金属材料製造等	767	378	2.03
製品製造・加工処理	924	1,025	0.90
機械組立の職業	481	592	0.81
機械整備・修理の職業	505	165	3.06
製品検査(金属)	33	33	1.00
製品検査(金属除く)	44	38	1.16
機械検査の職業	71	32	2.22
生産関連・生産類似	300	657	0.46
輸送・機械運転の職業	2,407	1,060	2.27
鉄道運転の職業		6	-
自動車運転の職業	2,132	752	2.84
船舶・航空機運転	1	1	1.00
その他の輸送の職業	80	105	0.76
定置・建設機械運転	194	196	0.99
建設・採掘の職業	1,925	426	4.52
建設躯体工事の職業	315	30	10.50
建設の職業	602	149	4.04
電気工事の職業	441	140	3.15
土木の職業	556	105	5.30
採掘の職業	11	2	5.50
運搬・清掃等の職業	1,052	2,585	0.41
運搬の職業	521	771	0.68
清掃の職業	250	499	0.50
包装の職業	54	38	1.42
その他の運搬等の職業	227	1,277	0.18
分類不能の職業		2,822	-
(IT関連の職業計)	1,482	1,134	1.31
(IT技術関連)	953	537	1.77
(IT操作関連)	281	491	0.57
(IT製造関連)	248	106	2.34
(福祉関連の職業計)	4,623	1,735	2.66
(介護関連)	2,949	1,215	2.43
(その他の福祉)	1,674	520	3.22

◎常用的パート

(単位:人倍)

職業計	求人募集数	求職者数	求人倍率
職業計	23,596	16,266	1.45
管理的職業	6	5	1.20
専門的・技術的職業	3,038	1,704	1.78
開発技術者	10	18	0.56
製造技術者	10	66	0.15
建築・土木技術者等	50	28	1.79
情報処理・通信技術者	13	31	0.42
その他の技術者	6	7	0.86
医師、薬剤師等	164	41	4.00
保健師、助産師等	928	438	2.12
医療技術者	320	91	3.52
その他の保健医療	129	104	1.24
社会福祉の専門的職業	747	448	1.67
美術家、デザイナー等	118	131	0.90
その他の専門的職業	543	301	1.80
事務的職業	2,274	4,324	0.53
一般事務員	1,558	3,935	0.40
会計事務員	155	152	1.02
生産関連事務員	290	89	3.26
営業・販売関連事務員	162	107	1.51
外勤事務員	2	3	0.67
運輸・郵便事務	53	5	10.60
事務用機器操作の職業	54	33	1.64
販売の職業	2,110	1,287	1.64
商品販売の職業	1,981	1,170	1.69
販売類似の職業	15	9	1.67
営業の職業	114	108	1.06
サービスの職業	10,394	2,134	4.87
家庭生活支援サービス	47	10	4.70
介護サービスの職業	2,188	558	3.92
保健医療サービス	296	115	2.57
生活衛生サービス	528	159	3.32
飲食物調理の職業	3,411	618	5.52
接客・給仕の職業	3,594	389	9.24
居住施設・ビルの管理	66	106	0.62
その他のサービス	264	179	1.47
保安の職業	430	92	4.67
農林漁業の職業	88	52	1.69
生産工程の職業	1,453	968	1.50
生産設備(金属)		3	-
生産設備(金属除く)	20	18	1.11
生産設備(機械)		16	-
金属材料製造等	91	35	2.60
製品製造・加工処理	928	480	1.93
機械組立の職業	158	129	1.22
機械整備・修理の職業	62	16	3.88
製品検査(金属)	32	17	1.88
製品検査(金属除く)	90	36	2.50
機械検査の職業	37	17	2.18
生産関連・生産類似	35	201	0.17
輸送・機械運転の職業	454	236	1.92
鉄道運転の職業			-
自動車運転の職業	419	193	2.17
船舶・航空機運転			-
その他の輸送の職業	14	18	0.78
定置・建設機械運転	21	25	0.84
建設・採掘の職業	94	42	2.24
建設躯体工事の職業	8	1	8.00
建設の職業	35	16	2.19
電気工事の職業	9	14	0.64
土木の職業	42	11	3.82
採掘の職業			-
運搬・清掃等の職業	3,255	3,415	0.95
運搬の職業	502	284	1.77
清掃の職業	1,693	824	2.05
包装の職業	189	89	2.12
その他の運搬等の職業	871	2,218	0.39
分類不能の職業		2,007	-
(IT関連の職業計)	168	177	0.95
(IT技術関連)	21	51	0.41
(IT操作関連)	119	100	1.19
(IT製造関連)	28	26	1.08
(福祉関連の職業計)	3,696	1,197	3.09
(介護関連)	2,634	692	3.81
(その他の福祉)	1,062	505	2.10

※ 資料出所:職業安定業務統計

※ 職種は平成24年3月改定「厚生労働省編職業分類表」に基づくもの。

※ 有効求人倍率は原数値

※ この数値は、京都労働局管内の公共職業安定所の合計数です。

※ 求人募集数・求職者数・求人倍率は正式にはそれぞれ有効求人数・有効求職者数・有効求人倍率といえます。

※ 常用とは、雇用契約において雇用期間の定めがないか又は4ヶ月以上の雇用期間が定められているもの(季節労働者を除く)をいいます。

※ 常用的パートとは、パートタイムの内雇用期間の定めがないか又は4ヶ月以上の雇用期間によって就労するものをいいます。

※ 「IT関連の職業」及び「福祉関連の職業」についてはそれぞれの職業から抽出した内数

「IT技術関連」とは……電気・電子・電気通信設計技術者、同機器生産技術者、システムコンサルタント、システム設計技術者、ソフトウェア開発技術者、プログラマーなど

「IT操作関連」とは……グラフィックデザイナー、ウェブデザイナー、データ入力係員、製図工など

「IT製造関連」とは……電気通信機械器具組立工、半導体製品製造工、被覆電線製造工、電気通信機械器具修理工、通信線架線・敷設作業員、電気通信設備作業員など

「介護関連」とは……福祉施設指導専門員、介護支援専門員、医療ソーシャルワーカー、家政婦(夫)、家事手伝い、施設介護員、訪問介護職など

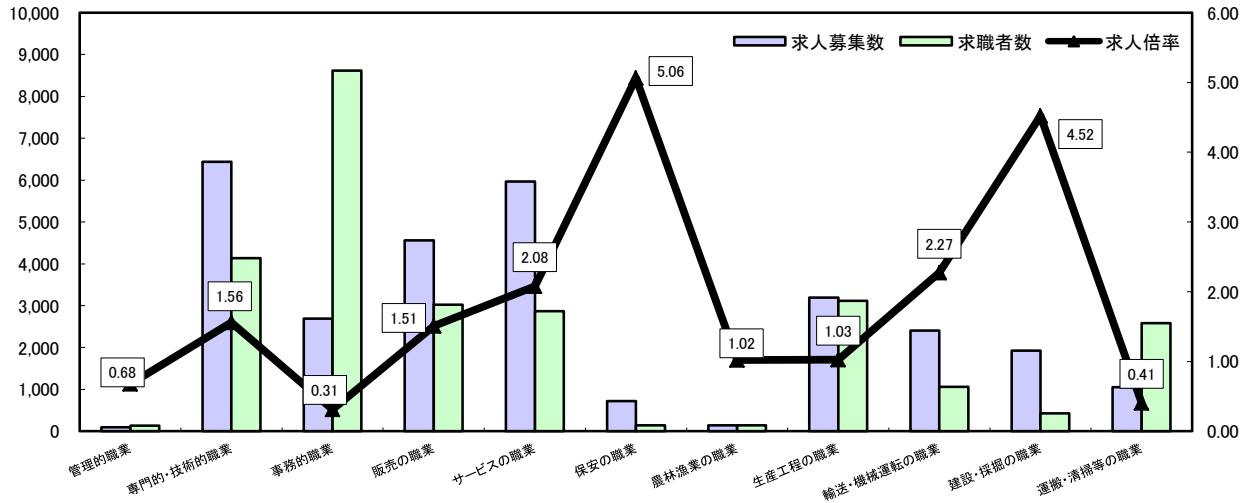
「その他の福祉」とは……保健師、助産師、看護師、理学療法士、作業療法士、視能訓練士、言語聴覚士、福祉相談・指導専門員など

求人・求職バランスシート

平成27年9月

京都労働局

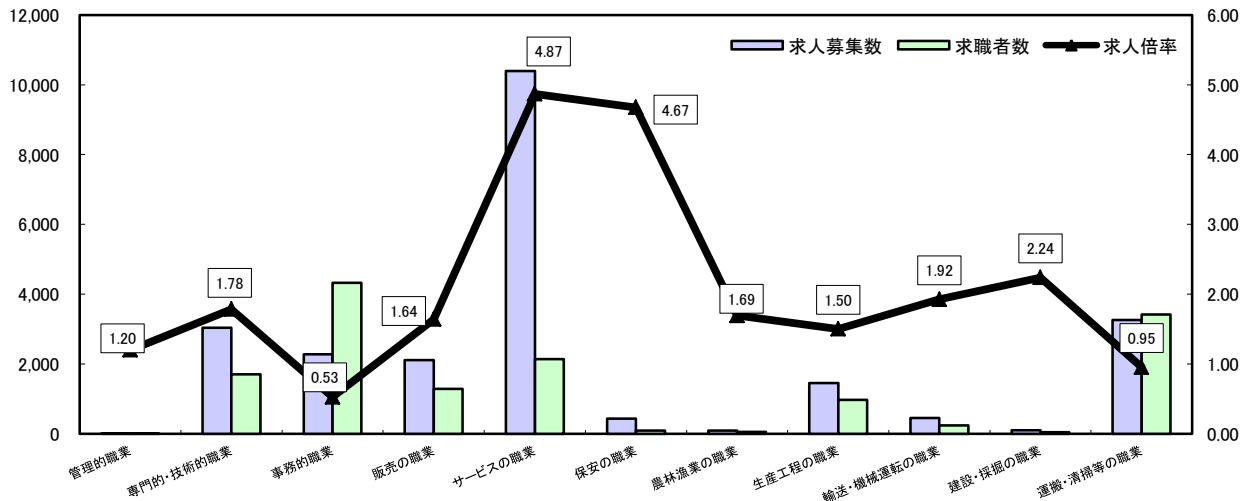
常用



*求人募集数・求職者数は左目盛(人)、求人倍率は右目盛(倍)

	管理的職業	専門的・技術的職業	事務的職業	販売の職業	サービスの職業	保安の職業	農林漁業の職業	生産工程の職業	輸送・機械運転の職業	建設・採掘の職業	運搬・清掃等の職業	職業の合計
求人募集数	93	6,436	2,691	4,559	5,967	724	146	3,195	2,407	1,925	1,052	29,195
求職者数	137	4,132	8,616	3,026	2,870	143	143	3,115	1,060	426	2,585	29,075
求人倍率	0.68	1.56	0.31	1.51	2.08	5.06	1.02	1.03	2.27	4.52	0.41	1.00

常用的パート



*求人募集数・求職者数は左目盛(人)、求人倍率は右目盛(倍)

	管理的職業	専門的・技術的職業	事務的職業	販売の職業	サービスの職業	保安の職業	農林漁業の職業	生産工程の職業	輸送・機械運転の職業	建設・採掘の職業	運搬・清掃等の職業	職業の合計
求人募集数	6	3,038	2,274	2,110	10,394	430	88	1,453	454	94	3,255	23,596
求職者数	5	1,704	4,324	1,287	2,134	92	52	968	236	42	3,415	16,266
求人倍率	1.20	1.78	0.53	1.64	4.87	4.67	1.69	1.50	1.92	2.24	0.95	1.45

- (注) 1 求人募集数・求職者数・求人倍率は正式にはそれぞれ有効求人数・有効求職者数・有効求人倍率といいます。
 2 求人倍率は、求職者1人あたりの求人募集数を意味しています。
 3 [職業の合計]欄には、[職業分類不能]を含みます。
 4 常用とは、雇用契約において雇用期間の定めがないか又は4ヶ月以上の雇用期間が定められているもの(季節労働者を除く)をいいます。
 5 常用的パートとは、パートタイムのうち雇用期間の定めがないか又は4ヶ月以上の雇用期間によって就労するものをいいます。

求人・求職バランスシート(平成27年9月分)

ハローワーク南部5所計

◎常用

(単位:人倍)

	求人募集数	求職者数	求人倍率
職業計	25,512	25,980	0.98
管理的職業	70	131	0.53
専門的・技術的職業	5,581	3,824	1.46
開発技術者	358	200	1.79
製造技術者	195	335	0.58
建築・土木技術者等	680	222	3.06
情報処理・通信技術者	620	363	1.71
その他の技術者	20	31	0.65
医師、薬剤師等	97	36	2.69
保健師、助産師等	1,086	355	3.06
医療技術者	509	154	3.31
その他の保健医療	414	290	1.43
社会福祉の専門的職業	1,002	480	2.09
美術家、デザイナー等	251	613	0.41
その他の専門的職業	349	745	0.47
事務的職業	2,394	7,880	0.30
一般事務員	1,472	6,538	0.23
会計事務員	256	555	0.46
生産関連事務員	180	196	0.92
営業・販売関連事務員	328	516	0.64
外勤事務員	9	1	9.00
運輸・郵便事務	137	32	4.28
事務用機器操作の職業	12	42	0.29
販売の職業	4,160	2,823	1.47
商品販売の職業	2,225	1,219	1.83
販売類似の職業	213	43	4.95
営業の職業	1,722	1,561	1.10
サービスの職業	5,314	2,503	2.12
家庭生活支援サービス	3	7	0.43
介護サービスの職業	1,943	807	2.41
保健医療サービス	308	134	2.30
生活衛生サービス	696	246	2.83
飲食物調理の職業	1,199	619	1.94
接客・給仕の職業	975	395	2.47
居住施設・ビルの管理	63	124	0.51
その他のサービス	127	171	0.74
保安の職業	616	113	5.45
農林漁業の職業	111	113	0.98
生産工程の職業	2,626	2,493	1.05
生産設備(金属)	12	30	0.40
生産設備(金属除く)	19	57	0.33
生産設備(機械)	27	72	0.38
金属材料製造等	615	306	2.01
製品製造・加工処理	775	823	0.94
機械組立の職業	383	473	0.81
機械整備・修理の職業	403	118	3.42
製品検査(金属)	27	17	1.59
製品検査(金属除く)	41	21	1.95
機械検査の職業	66	21	3.14
生産関連・生産類似	258	555	0.46
輸送・機械運転の職業	2,182	913	2.39
鉄道運転の職業		5	-
自動車運転の職業	1,968	648	3.04
船舶・航空機運転		1	-
その他の輸送の職業	60	88	0.68
定置・建設機械運転	154	171	0.90
建設・採掘の職業	1,533	345	4.44
建設躯体工事の職業	246	23	10.70
建設の職業	512	122	4.20
電気工事の職業	355	117	3.03
土木の職業	413	81	5.10
採掘の職業	7	2	3.50
運搬・清掃等の職業	925	2,082	0.44
運搬の職業	441	663	0.67
清掃の職業	228	381	0.60
包装の職業	46	35	1.31
その他の運搬等の職業	210	1,003	0.21
分類不能の職業		2,760	-
(IT関連の職業計)	1,349	1,061	1.27
(IT技術関連)	912	512	1.78
(IT操作関連)	265	477	0.56
(IT製造関連)	172	72	2.39
(福祉関連の職業計)	4,044	1,502	2.69
(介護関連)	2,639	1,039	2.54
(その他の福祉)	1,405	463	3.03

◎常用的パート

(単位:人倍)

	求人募集数	求職者数	求人倍率
職業計	20,964	14,080	1.49
管理的職業	4	5	0.80
専門的・技術的職業	2,748	1,501	1.83
開発技術者	9	17	0.53
製造技術者	9	59	0.15
建築・土木技術者等	50	23	2.17
情報処理・通信技術者	13	31	0.42
その他の技術者	4	7	0.57
医師、薬剤師等	141	40	3.53
保健師、助産師等	829	380	2.18
医療技術者	301	75	4.01
その他の保健医療	128	95	1.35
社会福祉の専門的職業	655	375	1.75
美術家、デザイナー等	103	125	0.82
その他の専門的職業	506	274	1.85
事務的職業	2,081	3,833	0.54
一般事務員	1,412	3,467	0.41
会計事務員	144	149	0.97
生産関連事務員	269	81	3.32
営業・販売関連事務員	153	100	1.53
外勤事務員	2	3	0.67
運輸・郵便事務	47	4	11.75
事務用機器操作の職業	54	29	1.86
販売の職業	1,664	1,135	1.47
商品販売の職業	1,567	1,031	1.52
販売類似の職業	12	7	1.71
営業の職業	85	97	0.88
サービスの職業	9,377	1,777	5.28
家庭生活支援サービス	46	10	4.60
介護サービスの職業	2,022	479	4.22
保健医療サービス	273	102	2.68
生活衛生サービス	500	143	3.50
飲食物調理の職業	3,214	501	6.42
接客・給仕の職業	3,035	307	9.89
居住施設・ビルの管理	60	105	0.57
その他のサービス	227	130	1.75
保安の職業	408	69	5.91
農林漁業の職業	52	39	1.33
生産工程の職業	1,237	713	1.73
生産設備(金属)		1	-
生産設備(金属除く)	20	18	1.11
生産設備(機械)		15	-
金属材料製造等	80	24	3.33
製品製造・加工処理	785	366	2.14
機械組立の職業	144	94	1.53
機械整備・修理の職業	54	13	4.15
製品検査(金属)	19	6	3.17
製品検査(金属除く)	67	17	3.94
機械検査の職業	37	11	3.36
生産関連・生産類似	31	148	0.21
輸送・機械運転の職業	421	201	2.09
鉄道運転の職業			-
自動車運転の職業	392	169	2.32
船舶・航空機運転			-
その他の輸送の職業	13	11	1.18
定置・建設機械運転	16	21	0.76
建設・採掘の職業	71	34	2.09
建設躯体工事の職業	8	1	8.00
建設の職業	20	13	1.54
電気工事の職業	4	11	0.36
土木の職業	39	9	4.33
採掘の職業			-
運搬・清掃等の職業	2,901	2,820	1.03
運搬の職業	424	248	1.71
清掃の職業	1,546	665	2.32
包装の職業	169	78	2.17
その他の運搬等の職業	762	1,829	0.42
分類不能の職業		1,953	-
(IT関連の職業計)	153	167	0.92
(IT技術関連)	19	51	0.37
(IT操作関連)	106	92	1.15
(IT製造関連)	28	24	1.17
(福祉関連の職業計)	3,379	1,029	3.28
(介護関連)	2,425	590	4.11
(その他の福祉)	954	439	2.17

※ 資料出所:職業安定業務統計

※ 職種は平成24年3月改定「厚生労働省編職業分類表」に基づくもの。

※ 有効求人倍率は原数値

※ この数値は、京都労働局管内の南部5公共職業安定所の合計数です。

※ 求人募集数・求職者数・求人倍率は正式にはそれぞれ有効求人数・有効求職者数・有効求人倍率といえます。

※ 常用とは、雇用契約において雇用期間の定めがないか又は4ヶ月以上の雇用期間が定められているもの(季節労働者を除く)をいいます。

※ 常用的パートとは、パートタイムの内雇用期間の定めがないか又は4ヶ月以上の雇用期間によって就労するものをいいます。

※ 「IT関連の職業」及び「福祉関連の職業」についてはそれぞれの職業から抽出した内数

「IT技術関連」とは……電気・電子・電気通信設計技術者、同機器生産技術者、システムコンサルタント、システム設計技術者、ソフトウェア開発技術者、プログラマーなど

「IT操作関連」とは……グラフィックデザイナー、ウェブデザイナー、データ入力係員、製図工など

「IT製造関連」とは……電気通信機械器具組立工、半導体製品製造工、被覆電線製造工、電気通信機械器具修理工、通信線架線・敷設作業員、電気通信設備作業員など

「介護関連」とは……福祉施設指導専門員、介護支援専門員、医療ソーシャルワーカー、家政婦(夫)、家事手伝い、施設介護員、訪問介護職など

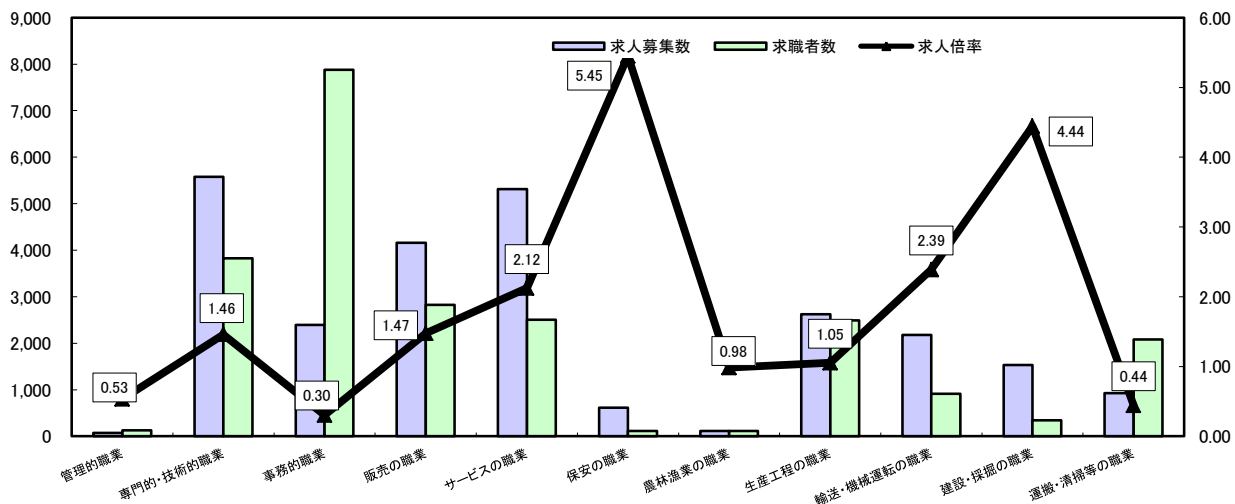
「その他の福祉」とは……保健師、助産師、看護師、理学療法士、作業療法士、視能訓練士、言語聴覚士、福祉相談・指導専門員など

求人・求職バランスシート

平成27年9月

ハローワーク南部5所

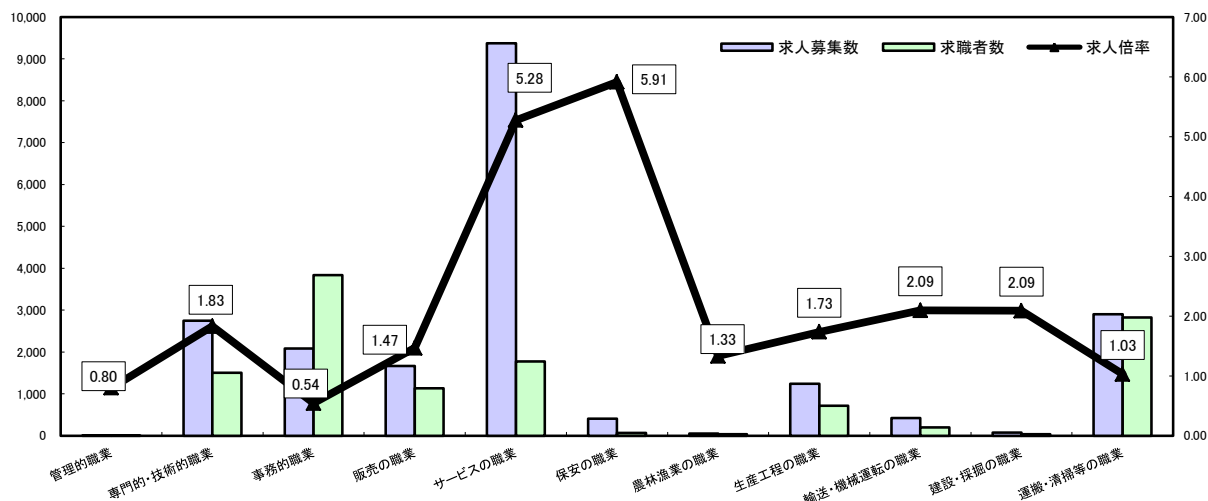
常用



*求人募集数・求職者数は左目盛(人)、求人倍率は右目盛(倍)

	管理的職業	専門的・技術的職業	事務的職業	販売の職業	サービスの職業	保安の職業	農林漁業の職業	生産工程の職業	輸送・機械運転の職業	建設・採掘の職業	運搬・清掃等の職業	職業の合計
求人募集数	70	5,581	2,394	4,160	5,314	616	111	2,626	2,182	1,533	925	25,512
求職者数	131	3,824	7,880	2,823	2,503	113	113	2,493	913	345	2,082	25,980
求人倍率	0.53	1.46	0.30	1.47	2.12	5.45	0.98	1.05	2.39	4.44	0.44	0.98

常用的パート



*求人募集数・求職者数は左目盛(人)、求人倍率は右目盛(倍)

	管理的職業	専門的・技術的職業	事務的職業	販売の職業	サービスの職業	保安の職業	農林漁業の職業	生産工程の職業	輸送・機械運転の職業	建設・採掘の職業	運搬・清掃等の職業	職業の合計
求人募集数	4	2,748	2,081	1,664	9,377	408	52	1,237	421	71	2,901	20,964
求職者数	5	1,501	3,833	1,135	1,777	69	39	713	201	34	2,820	14,080
求人倍率	0.80	1.83	0.54	1.47	5.28	5.91	1.33	1.73	2.09	2.09	1.03	1.49

- (注) 1 求人募集数・求職者数・求人倍率は正式にはそれぞれ有効求人人数・有効求職者数・有効求人倍率といいます。
 2 求人倍率は、求職者1人あたりの求人募集数を意味しています。
 3 [職業の合計]欄には、[職業分類不能]を含みます。
 4 常用とは、雇用契約において雇用期間の定めがないか又は4ヶ月以上の雇用期間が定められているもの(季節労働者を除く)をいいます。
 5 常用的パートとは、パートタイムのうち雇用期間の定めがないか又は4ヶ月以上の雇用期間によって就労するものをいいます。

求人・求職バランスシート(平成27年9月分)

ハローワーク北部3所計

◎常用

(単位:人倍)

	求人募集数	求職者数	求人倍率
職業計	3,683	3,095	1.19
管理的職業	23	6	3.83
専門的・技術的職業	855	308	2.78
開発技術者	42	19	2.21
製造技術者	19	38	0.50
建築・土木技術者等	216	36	6.00
情報処理・通信技術者	9	11	0.82
その他の技術者	3	2	1.50
医師、薬剤師等	24	0	-
保健師、助産師等	228	49	4.65
医療技術者	66	12	5.50
その他の保健医療	20	21	0.95
社会福祉の専門的職業	169	62	2.73
美術家、デザイナー等	15	14	1.07
その他の専門的職業	44	44	1.00
事務的職業	297	736	0.40
一般事務員	166	652	0.25
会計事務員	23	29	0.79
生産関連事務員	65	16	4.06
営業・販売関連事務員	28	32	0.88
外勤事務員		1	-
運輸・郵便事務	15	3	5.00
事務用機器操作の職業		3	-
販売の職業	399	203	1.97
商品販売の職業	176	106	1.66
販売類似の職業	7	6	1.17
営業の職業	216	91	2.37
サービスの職業	653	367	1.78
家庭生活支援サービス		2	-
介護サービスの職業	208	143	1.45
保健医療サービス	35	21	1.67
生活衛生サービス	62	20	3.10
飲食物調理の職業	133	84	1.58
接客・給仕の職業	179	65	2.75
居住施設・ビルの管理	4	6	0.67
その他のサービス	32	26	1.23
保安の職業	108	30	3.60
農林漁業の職業	35	30	1.17
生産工程の職業	569	622	0.91
生産設備(金属)	6	21	0.29
生産設備(金属除く)	3	11	0.27
生産設備(機械)	3	4	0.75
金属材料製造等	152	72	2.11
製品製造・加工処理	149	202	0.74
機械組立の職業	98	119	0.82
機械整備・修理の職業	102	47	2.17
製品検査(金属)	6	16	0.38
製品検査(金属除く)	3	17	0.18
機械検査の職業	5	11	0.45
生産関連・生産類似	42	102	0.41
輸送・機械運転の職業	225	147	1.53
鉄道運転の職業		1	-
自動車運転の職業	164	104	1.58
船舶・航空機運転	1		-
その他の輸送の職業	20	17	1.18
定置・建設機械運転	40	25	1.60
建設・採掘の職業	392	81	4.84
建設躯体工事の職業	69	7	9.86
建設の職業	90	27	3.33
電気工事の職業	86	23	3.74
土木の職業	143	24	5.96
採掘の職業	4		-
運搬・清掃等の職業	127	503	0.25
運搬の職業	80	108	0.74
清掃の職業	22	118	0.19
包装の職業	8	3	2.67
その他の運搬等の職業	17	274	0.06
分類不能の職業		62	-
(IT関連の職業計)	133	73	1.82
(IT技術関連)	41	25	1.64
(IT操作関連)	16	14	1.14
(IT製造関連)	76	34	2.24
(福祉関連の職業計)	579	233	2.48
(介護関連)	310	176	1.76
(その他の福祉)	269	57	4.72

◎常用的パート

(単位:人倍)

	求人募集数	求職者数	求人倍率
職業計	2,632	2,186	1.20
管理的職業	2		-
専門的・技術的職業	290	203	1.43
開発技術者	1	1	1.00
製造技術者	1	7	0.14
建築・土木技術者等		5	-
情報処理・通信技術者			-
その他の技術者	2		-
医師、薬剤師等	23	1	23.00
保健師、助産師等	99	58	1.71
医療技術者	19	16	1.19
その他の保健医療	1	9	0.11
社会福祉の専門的職業	92	73	1.26
美術家、デザイナー等	15	6	2.50
その他の専門的職業	37	27	1.37
事務的職業	193	491	0.39
一般事務員	146	468	0.31
会計事務員	11	3	3.67
生産関連事務員	21	8	2.63
営業・販売関連事務員	9	7	1.29
外勤事務員			-
運輸・郵便事務	6	1	6.00
事務用機器操作の職業		4	-
販売の職業	446	152	2.93
商品販売の職業	414	139	2.98
販売類似の職業	3	2	1.50
営業の職業	29	11	2.64
サービスの職業	1,017	357	2.85
家庭生活支援サービス	1		-
介護サービスの職業	166	79	2.10
保健医療サービス	23	13	1.77
生活衛生サービス	28	16	1.75
飲食物調理の職業	197	117	1.68
接客・給仕の職業	559	82	6.82
居住施設・ビルの管理	6	1	6.00
その他のサービス	37	49	0.76
保安の職業	22	23	0.96
農林漁業の職業	36	13	2.77
生産工程の職業	216	255	0.85
生産設備(金属)		2	-
生産設備(金属除く)			-
生産設備(機械)		1	-
金属材料製造等	11	11	1.00
製品製造・加工処理	143	114	1.25
機械組立の職業	14	35	0.40
機械整備・修理の職業	8	3	2.67
製品検査(金属)	13	11	1.18
製品検査(金属除く)	23	19	1.21
機械検査の職業		6	-
生産関連・生産類似	4	53	0.08
輸送・機械運転の職業	33	35	0.94
鉄道運転の職業			-
自動車運転の職業	27	24	1.13
船舶・航空機運転			-
その他の輸送の職業	1	7	0.14
定置・建設機械運転	5	4	1.25
建設・採掘の職業	23	8	2.88
建設躯体工事の職業			-
建設の職業	15	3	5.00
電気工事の職業	5	3	1.67
土木の職業	3	2	1.50
採掘の職業			-
運搬・清掃等の職業	354	595	0.59
運搬の職業	78	36	2.17
清掃の職業	147	159	0.92
包装の職業	20	11	1.82
その他の運搬等の職業	109	389	0.28
分類不能の職業		54	-
(IT関連の職業計)	15	10	1.50
(IT技術関連)	2		-
(IT操作関連)	13	8	1.63
(IT製造関連)		2	-
(福祉関連の職業計)	317	168	1.89
(介護関連)	209	102	2.05
(その他の福祉)	108	66	1.64

※ 資料出所:職業安定業務統計

※ 職種は平成24年3月改定「厚生労働省編職業分類表」に基づくもの。

※ 有効求人倍率は原数値

※ この数値は、京都労働局管内の北部3公共職業安定所の合計数です。

※ 求人募集数・求職者数・求人倍率は正式にはそれぞれ有効求人数・有効求職者数・有効求人倍率といえます。

※ 常用とは、雇用契約において雇用期間の定めがないか又は4ヶ月以上の雇用期間が定められているもの(季節労働者を除く)をいいます。

※ 常用的パートとは、パートタイムの内雇用期間の定めがないか又は4ヶ月以上の雇用期間によって就労するものをいいます。

※ 「IT関連の職業」及び「福祉関連の職業」についてはそれぞれの職業から抽出した内数

「IT技術関連」とは……電気・電子・電気通信設計技術者、同機器生産技術者、システムコンサルタント、システム設計技術者、ソフトウェア開発技術者、プログラマーなど

「IT操作関連」とは……グラフィックデザイナー、ウェブデザイナー、データ入力係員、製図工など

「IT製造関連」とは……電気通信機械器具組立工、半導体製品製造工、被覆電線製造工、電気通信機械器具修理工、通信線架線・敷設作業員、電気通信設備作業員など

「介護関連」とは……福祉施設指導専門員、介護支援専門員、医療ソーシャルワーカー、家政婦(夫)、家事手伝い、施設介護員、訪問介護職など

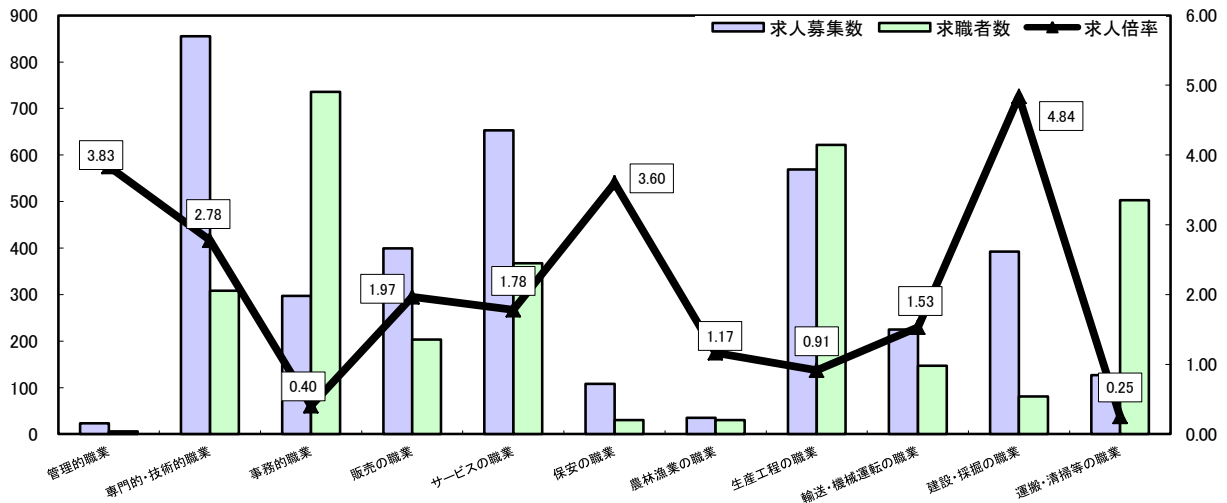
「その他の福祉」とは……保健師、助産師、看護師、理学療法士、作業療法士、視能訓練士、言語聴覚士、福祉相談・指導専門員など

求人・求職バランスシート

平成27年9月

ハローワーク北部3所

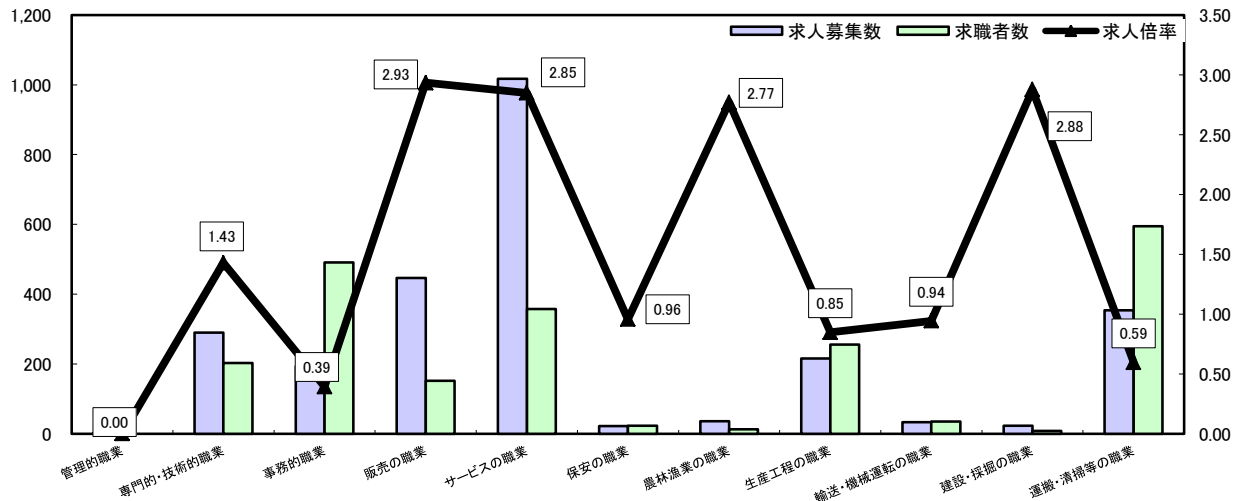
常用



*求人募集数・求職者数は左目盛(人)、求人倍率は右目盛(倍)

	管理的職業	専門的・技術的職業	事務的職業	販売の職業	サービスの職業	保安の職業	農林漁業の職業	生産工程の職業	輸送・機械運転の職業	建設・採掘の職業	運搬・清掃等の職業	職業の合計
求人募集数	23	855	297	399	653	108	35	569	225	392	127	3,683
求職者数	6	308	736	203	367	30	30	622	147	81	503	3,095
求人倍率	3.83	2.78	0.40	1.97	1.78	3.60	1.17	0.91	1.53	4.84	0.25	1.19

常用的パート



*求人募集数・求職者数は左目盛(人)、求人倍率は右目盛(倍)

	管理的職業	専門的・技術的職業	事務的職業	販売の職業	サービスの職業	保安の職業	農林漁業の職業	生産工程の職業	輸送・機械運転の職業	建設・採掘の職業	運搬・清掃等の職業	職業の合計
求人募集数	2	290	193	446	1,017	22	36	216	33	23	354	2,632
求職者数	0	203	491	152	357	23	13	255	35	8	595	2,186
求人倍率	-	1.43	0.39	2.93	2.85	0.96	2.77	0.85	0.94	2.88	0.59	1.20

- (注) 1 求人募集数・求職者数・求人倍率は正式にはそれぞれ有効求人数・有効求職者数・有効求人倍率といいます。
 2 求人倍率は、求職者1人あたりの求人募集数を意味しています。
 3 [職業の合計]欄には、[職業分類不能]を含みます。
 4 常用とは、雇用契約において雇用期間の定めがないか又は4ヶ月以上の雇用期間が定められているもの(季節労働者を除く)をいいます。
 5 常用的パートとは、パートタイムのうち雇用期間の定めがないか又は4ヶ月以上の雇用期間によって就労するものをいいます。