

求人・求職バランスシート(平成27年8月分)

京都労働局

◎常用

(単位:人倍)

	求人募集数	求職者数	求人倍率
職業計	28,688	29,553	0.97
管理的職業	95	148	0.64
専門的・技術的職業	6,408	4,235	1.51
開発技術者	433	219	1.98
製造技術者	225	370	0.61
建築・土木技術者等	900	254	3.54
情報処理・通信技術者	613	377	1.63
その他の技術者	19	36	0.53
医師、薬剤師等	123	32	3.84
保健師、助産師等	1,342	421	3.19
医療技術者	563	169	3.33
その他の保健医療	415	300	1.38
社会福祉の専門的職業	1,144	578	1.98
美術家、デザイナー等	219	642	0.34
その他の専門的職業	412	837	0.49
事務的職業	2,672	8,779	0.30
一般事務員	1,612	7,337	0.22
会計事務員	275	617	0.45
生産関連事務員	252	195	1.29
営業・販売関連事務員	360	549	0.66
外勤事務員	12	2	6.00
運輸・郵便事務	141	34	4.15
事務用機器操作の職業	20	45	0.44
販売の職業	4,357	3,162	1.38
商品販売の職業	2,301	1,381	1.67
販売類似の職業	204	54	3.78
営業の職業	1,852	1,727	1.07
サービスの職業	5,979	2,865	2.09
家庭生活支援サービス	3	10	0.30
介護サービスの職業	2,145	928	2.31
保健医療サービス	306	146	2.10
生活衛生サービス	788	288	2.74
飲食物調理の職業	1,396	674	2.07
接客・給仕の職業	1,129	473	2.39
居住施設・ビルの管理	50	142	0.35
その他のサービス	162	204	0.79
保安の職業	782	161	4.86
農林漁業の職業	134	142	0.94
生産工程の職業	3,032	3,195	0.95
生産設備(金属)	17	50	0.34
生産設備(金属除く)	12	74	0.16
生産設備(機械)	29	77	0.38
金属材料製造等	757	386	1.96
製品製造・加工処理	861	1,064	0.81
機械組立の職業	463	579	0.80
機械整備・修理の職業	487	184	2.65
製品検査(金属)	31	36	0.86
製品検査(金属除く)	52	37	1.41
機械検査の職業	66	32	2.06
生産関連・生産類似	257	676	0.38
輸送・機械運転の職業	2,321	998	2.33
鉄道運転の職業		6	-
自動車運転の職業	2,039	693	2.94
船舶・航空機運転	1	2	0.50
その他の輸送の職業	77	115	0.67
定置・建設機械運転	204	182	1.12
建設・採掘の職業	1,914	429	4.46
建設躯体工事の職業	306	36	8.50
建設の職業	560	150	3.73
電気工事の職業	460	135	3.41
土木の職業	581	108	5.38
採掘の職業	7		-
運搬・清掃等の職業	994	2,602	0.38
運搬の職業	502	767	0.65
清掃の職業	226	510	0.44
包装の職業	61	40	1.53
その他の運搬等の職業	205	1,285	0.16
分類不能の職業		2,837	-
(IT関連の職業計)	1,432	1,128	1.27
(IT技術関連)	950	544	1.75
(IT操作関連)	237	489	0.48
(IT製造関連)	245	95	2.58
(福祉関連の職業計)	4,618	1,759	2.63
(介護関連)	2,922	1,219	2.40
(その他の福祉)	1,696	540	3.14

◎常用的パート

(単位:人倍)

	求人募集数	求職者数	求人倍率
職業計	19,991	16,052	1.25
管理的職業	2	6	0.33
専門的・技術的職業	2,844	1,684	1.69
開発技術者	9	16	0.56
製造技術者	7	73	0.10
建築・土木技術者等	41	29	1.41
情報処理・通信技術者	8	29	0.28
その他の技術者	5	9	0.56
医師、薬剤師等	169	42	4.02
保健師、助産師等	919	421	2.18
医療技術者	319	88	3.63
その他の保健医療	119	93	1.28
社会福祉の専門的職業	720	451	1.60
美術家、デザイナー等	123	138	0.89
その他の専門的職業	405	295	1.37
事務的職業	2,172	4,295	0.51
一般事務員	1,488	3,902	0.38
会計事務員	162	149	1.09
生産関連事務員	297	79	3.76
営業・販売関連事務員	141	123	1.15
外勤事務員	6	3	2.00
運輸・郵便事務	53	7	7.57
事務用機器操作の職業	25	32	0.78
販売の職業	2,152	1,276	1.69
商品販売の職業	2,006	1,152	1.74
販売類似の職業	15	9	1.67
営業の職業	131	115	1.14
サービスの職業	7,336	2,160	3.40
家庭生活支援サービス	51	10	5.10
介護サービスの職業	2,128	585	3.64
保健医療サービス	267	109	2.45
生活衛生サービス	518	164	3.16
飲食物調理の職業	1,888	600	3.15
接客・給仕の職業	2,136	398	5.37
居住施設・ビルの管理	61	113	0.54
その他のサービス	287	181	1.59
保安の職業	387	99	3.91
農林漁業の職業	70	55	1.27
生産工程の職業	1,344	944	1.42
生産設備(金属)		3	-
生産設備(金属除く)	17	19	0.89
生産設備(機械)	1	18	0.06
金属材料製造等	90	35	2.57
製品製造・加工処理	828	459	1.80
機械組立の職業	159	140	1.14
機械整備・修理の職業	55	10	5.50
製品検査(金属)	27	16	1.69
製品検査(金属除く)	84	49	1.71
機械検査の職業	51	16	3.19
生産関連・生産類似	32	179	0.18
輸送・機械運転の職業	449	212	2.12
鉄道運転の職業		0	-
自動車運転の職業	410	168	2.44
船舶・航空機運転			-
その他の輸送の職業	13	19	0.68
定置・建設機械運転	26	25	1.04
建設・採掘の職業	82	40	2.05
建設躯体工事の職業	8	1	8.00
建設の職業	29	17	1.71
電気工事の職業	9	10	0.90
土木の職業	36	12	3.00
採掘の職業			-
運搬・清掃等の職業	3,153	3,356	0.94
運搬の職業	626	290	2.16
清掃の職業	1,570	804	1.95
包装の職業	157	82	1.91
その他の運搬等の職業	800	2,180	0.37
分類不能の職業		1,925	-
(IT関連の職業計)	150	177	0.85
(IT技術関連)	15	48	0.31
(IT操作関連)	93	104	0.89
(IT製造関連)	42	25	1.68
(福祉関連の職業計)	3,599	1,196	3.01
(介護関連)	2,554	706	3.62
(その他の福祉)	1,045	490	2.13

※ 資料出所:職業安定業務統計

※ 職種は平成24年3月改定「厚生労働省編職業分類表」に基づくもの。

※ 有効求人倍率は原数値

※ この数値は、京都労働局管内の公共職業安定所の合計数です。

※ 求人募集数・求職者数・求人倍率は正式にはそれぞれ有効求人数・有効求職者数・有効求人倍率といえます。

※ 常用とは、雇用契約において雇用期間の定めがないか又は4ヶ月以上の雇用期間が定められているもの(季節労働者を除く)をいいます。

※ 常用的パートとは、パートタイムの内雇用期間の定めがないか又は4ヶ月以上の雇用期間によって就労するものをいいます。

※ 「IT関連の職業」及び「福祉関連の職業」についてはそれぞれの職業から抽出した内数

「IT技術関連」とは……電気・電子・電気通信設計技術者、同機器生産技術者、システムコンサルタント、システム設計技術者、ソフトウェア開発技術者、プログラマーなど

「IT操作関連」とは……グラフィックデザイナー、ウェブデザイナー、データ入力係員、製図工など

「IT製造関連」とは……電気通信機械器具組立工、半導体製品製造工、被覆電線製造工、電気通信機械器具修理工、通信線架線・敷設作業員、電気通信設備作業員など

「介護関連」とは……福祉施設指導専門員、介護支援専門員、医療ソーシャルワーカー、家政婦(夫)、家事手伝い、施設介護員、訪問介護職など

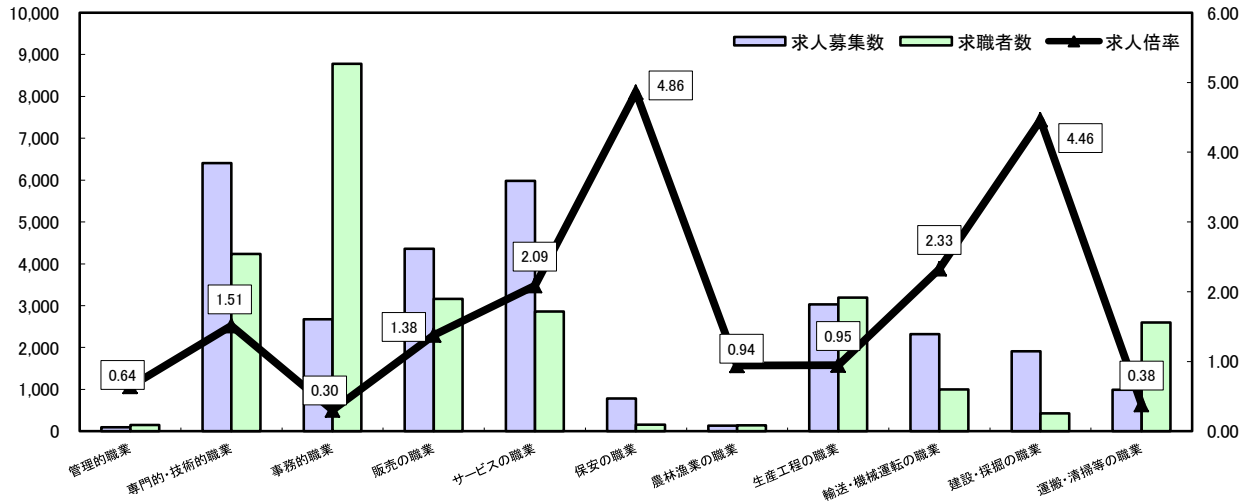
「その他の福祉」とは……保健師、助産師、看護師、理学療法士、作業療法士、視能訓練士、言語聴覚士、福祉相談・指導専門員など

求人・求職バランスシート

平成27年8月

京都労働局

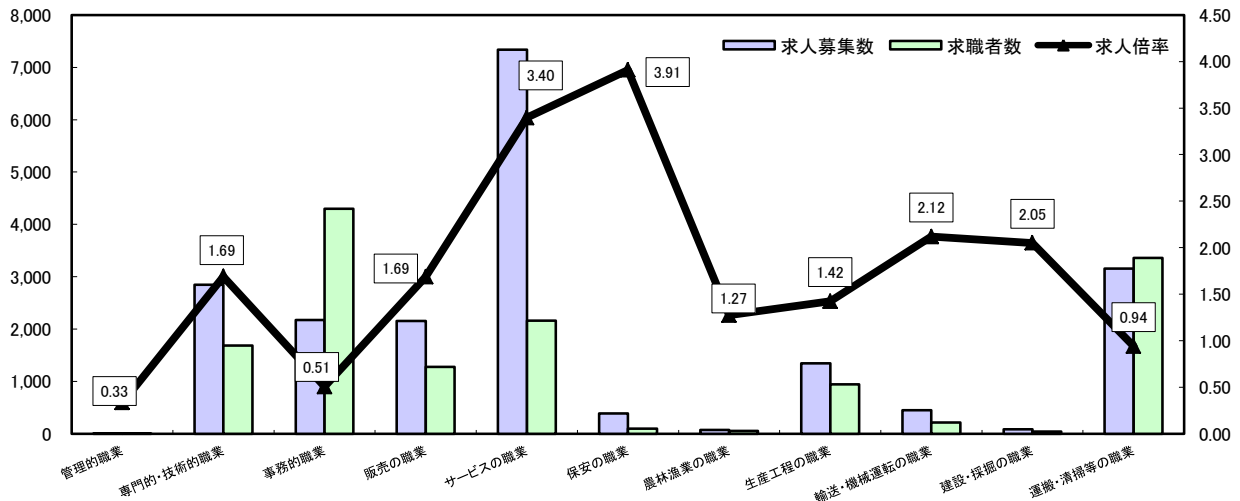
常用



*求人募集数・求職者数は左目盛(人)、求人倍率は右目盛(倍)

	管理的職業	専門的・技術的職業	事務的職業	販売の職業	サービスの職業	保安の職業	農林漁業の職業	生産工程の職業	輸送・機械運転の職業	建設・採掘の職業	運搬・清掃等の職業	職業の合計
求人募集数	95	6,408	2,672	4,357	5,979	782	134	3,032	2,321	1,914	994	28,688
求職者数	148	4,235	8,779	3,162	2,865	161	142	3,195	998	429	2,602	29,553
求人倍率	0.64	1.51	0.30	1.38	2.09	4.86	0.94	0.95	2.33	4.46	0.38	0.97

常用的パート



*求人募集数・求職者数は左目盛(人)、求人倍率は右目盛(倍)

	管理的職業	専門的・技術的職業	事務的職業	販売の職業	サービスの職業	保安の職業	農林漁業の職業	生産工程の職業	輸送・機械運転の職業	建設・採掘の職業	運搬・清掃等の職業	職業の合計
求人募集数	2	2,844	2,172	2,152	7,336	387	70	1,344	449	82	3,153	19,991
求職者数	6	1,684	4,295	1,276	2,160	99	55	944	212	40	3,356	16,052
求人倍率	0.33	1.69	0.51	1.69	3.40	3.91	1.27	1.42	2.12	2.05	0.94	1.25

- (注) 1 求人募集数・求職者数・求人倍率は正式にはそれぞれ有効求人人数・有効求職者数・有効求人倍率といいます。
 2 求人倍率は、求職者1人あたりの求人募集数を意味しています。
 3 [職業の合計]欄には、[職業分類不能]を含みます。
 4 常用とは、雇用契約において雇用期間の定めがないか又は4ヶ月以上の雇用期間が定められているもの(季節労働者を除く)をいいます。
 5 常用的パートとは、パートタイムのうち雇用期間の定めがないか又は4ヶ月以上の雇用期間によって就労するものをいいます。

求人・求職バランスシート(平成27年8月分)

ハローワーク南部5所計

◎常用

(単位:人倍)

	求人募集数	求職者数	求人倍率
職業計	24,978	26,452	0.94
管理的職業	70	140	0.50
専門的・技術的職業	5,474	3,915	1.40
開発技術者	383	201	1.91
製造技術者	203	330	0.62
建築・土木技術者等	672	217	3.10
情報処理・通信技術者	606	365	1.66
その他の技術者	15	34	0.44
医師、薬剤師等	97	32	3.03
保健師、助産師等	1,089	363	3.00
医療技術者	487	154	3.16
その他の保健医療	398	281	1.42
社会福祉の専門的職業	946	512	1.85
美術家、デザイナー等	207	626	0.33
その他の専門的職業	371	800	0.46
事務的職業	2,379	8,063	0.30
一般事務員	1,451	6,698	0.22
会計事務員	255	589	0.43
生産関連事務員	185	178	1.04
営業・販売関連事務員	331	527	0.63
外勤事務員	12	1	12.00
運輸・郵便事務	125	29	4.31
事務用機器操作の職業	20	41	0.49
販売の職業	3,948	2,938	1.34
商品販売の職業	2,125	1,260	1.69
販売類似の職業	198	49	4.04
営業の職業	1,625	1,629	1.00
サービスの職業	5,307	2,526	2.10
家庭生活支援サービス	3	8	0.38
介護サービスの職業	1,912	811	2.36
保健医療サービス	273	132	2.07
生活衛生サービス	723	268	2.70
飲食物調理の職業	1,267	589	2.15
接客・給仕の職業	954	402	2.37
居住施設・ビルの管理	45	136	0.33
その他のサービス	130	180	0.72
保安の職業	690	127	5.43
農林漁業の職業	103	111	0.93
生産工程の職業	2,501	2,572	0.97
生産設備(金属)	12	30	0.40
生産設備(金属除く)	11	61	0.18
生産設備(機械)	26	72	0.36
金属材料製造等	617	317	1.95
製品製造・加工処理	737	859	0.86
機械組立の職業	368	474	0.78
機械整備・修理の職業	379	134	2.83
製品検査(金属)	23	19	1.21
製品検査(金属除く)	48	20	2.40
機械検査の職業	61	22	2.77
生産関連・生産類似	219	564	0.39
輸送・機械運転の職業	2,108	840	2.51
鉄道運転の職業		4	-
自動車運転の職業	1,887	579	3.26
船舶・航空機運転		2	-
その他の輸送の職業	56	98	0.57
定置・建設機械運転	165	157	1.05
建設・採掘の職業	1,524	351	4.34
建設躯体工事の職業	242	30	8.07
建設の職業	470	126	3.73
電気工事の職業	361	114	3.17
土木の職業	446	81	5.51
採掘の職業	5		-
運搬・清掃等の職業	874	2,094	0.42
運搬の職業	437	665	0.66
清掃の職業	202	391	0.52
包装の職業	54	36	1.50
その他の運搬等の職業	181	1,002	0.18
分類不能の職業		2,775	-
(IT関連の職業計)	1,295	1,062	1.22
(IT技術関連)	904	518	1.75
(IT操作関連)	222	476	0.47
(IT製造関連)	169	68	2.49
(福祉関連の職業計)	3,959	1,543	2.57
(介護関連)	2,562	1,070	2.39
(その他の福祉)	1,397	473	2.95

◎常用的パート

(単位:人倍)

	求人募集数	求職者数	求人倍率
職業計	17,504	13,865	1.26
管理的職業		6	-
専門的・技術的職業	2,546	1,479	1.72
開発技術者	8	16	0.50
製造技術者	6	62	0.10
建築・土木技術者等	41	24	1.71
情報処理・通信技術者	8	29	0.28
その他の技術者	4	8	0.50
医師、薬剤師等	146	39	3.74
保健師、助産師等	812	361	2.25
医療技術者	296	72	4.11
その他の保健医療	118	83	1.42
社会福祉の専門的職業	635	386	1.65
美術家、デザイナー等	109	131	0.83
その他の専門的職業	363	268	1.35
事務的職業	1,986	3,804	0.52
一般事務員	1,346	3,437	0.39
会計事務員	151	143	1.06
生産関連事務員	281	71	3.96
営業・販売関連事務員	132	117	1.13
外勤事務員	6	3	2.00
運輸・郵便事務	45	4	11.25
事務用機器操作の職業	25	29	0.86
販売の職業	1,728	1,136	1.52
商品販売の職業	1,612	1,025	1.57
販売類似の職業	14	7	2.00
営業の職業	102	104	0.98
サービスの職業	6,347	1,801	3.52
家庭生活支援サービス	51	10	5.10
介護サービスの職業	1,944	497	3.91
保健医療サービス	244	98	2.49
生活衛生サービス	486	148	3.28
飲食物調理の職業	1,697	484	3.51
接客・給仕の職業	1,629	315	5.17
居住施設・ビルの管理	55	111	0.50
その他のサービス	241	138	1.75
保安の職業	366	71	5.15
農林漁業の職業	41	44	0.93
生産工程の職業	1,148	690	1.66
生産設備(金属)		1	-
生産設備(金属除く)	17	19	0.89
生産設備(機械)	1	17	0.06
金属材料製造等	83	25	3.32
製品製造・加工処理	687	347	1.98
機械組立の職業	145	107	1.36
機械整備・修理の職業	53	8	6.63
製品検査(金属)	17	7	2.43
製品検査(金属除く)	68	19	3.58
機械検査の職業	48	10	4.80
生産関連・生産類似	29	130	0.22
輸送・機械運転の職業	414	172	2.41
鉄道運転の職業		0	-
自動車運転の職業	380	141	2.70
船舶・航空機運転			-
その他の輸送の職業	12	13	0.92
定置・建設機械運転	22	18	1.22
建設・採掘の職業	64	35	1.83
建設躯体工事の職業	8	1	8.00
建設の職業	19	14	1.36
電気工事の職業	4	8	0.50
土木の職業	33	12	2.75
採掘の職業			-
運搬・清掃等の職業	2,864	2,762	1.04
運搬の職業	545	251	2.17
清掃の職業	1,463	654	2.24
包装の職業	142	70	2.03
その他の運搬等の職業	714	1,787	0.40
分類不能の職業		1,865	-
(IT関連の職業計)	138	166	0.83
(IT技術関連)	13	46	0.28
(IT操作関連)	83	97	0.86
(IT製造関連)	42	23	1.83
(福祉関連の職業計)	3,264	1,018	3.21
(介護関連)	2,333	598	3.90
(その他の福祉)	931	420	2.22

※ 資料出所:職業安定業務統計

※ 職種は平成24年3月改定「厚生労働省編職業分類表」に基づくもの。

※ 有効求人倍率は原数値

※ この数値は、京都労働局管内の南部5公共職業安定所の合計数です。

※ 求人募集数・求職者数・求人倍率は正式にはそれぞれ有効求人数・有効求職者数・有効求人倍率といえます。

※ 常用とは、雇用契約において雇用期間の定めがないか又は4ヶ月以上の雇用期間が定められているもの(季節労働者を除く)をいいます。

※ 常用的パートとは、パートタイムの内雇用期間の定めがないか又は4ヶ月以上の雇用期間によって就労するものをいいます。

※ 「IT関連の職業」及び「福祉関連の職業」についてはそれぞれの職業から抽出した内数

「IT技術関連」とは……電気・電子・電気通信設計技術者、同機器生産技術者、システムコンサルタント、システム設計技術者、ソフトウェア開発技術者、プログラマーなど

「IT操作関連」とは……グラフィックデザイナー、ウェブデザイナー、データ入力係員、製図工など

「IT製造関連」とは……電気通信機械器具組立工、半導体製品製造工、被覆電線製造工、電気通信機械器具修理工、通信線架線・敷設作業員、電気通信設備作業員など

「介護関連」とは……福祉施設指導専門員、介護支援専門員、医療ソーシャルワーカー、家政婦(夫)、家事手伝い、施設介護員、訪問介護職など

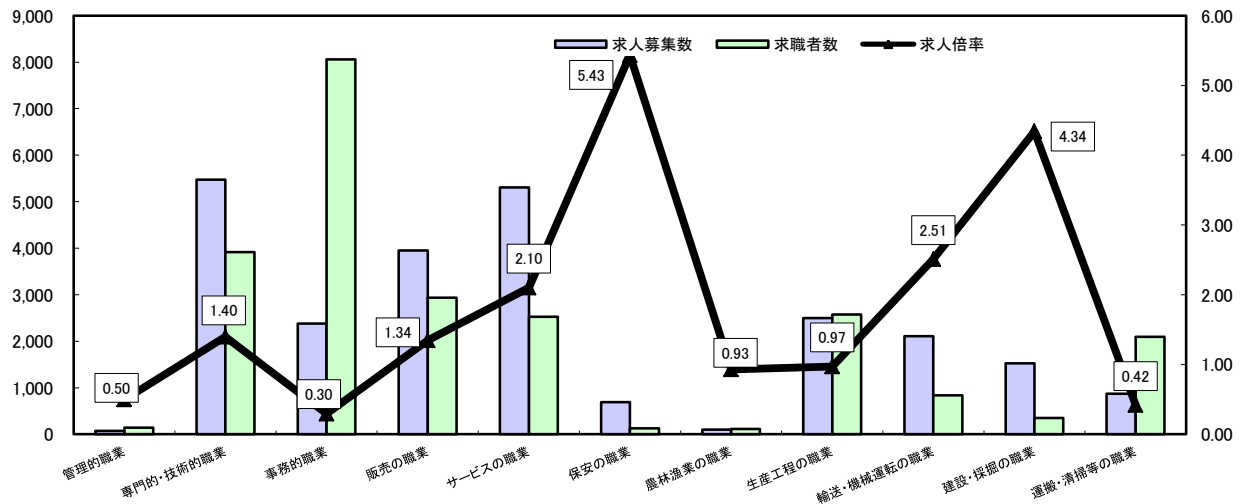
「その他の福祉」とは……保健師、助産師、看護師、理学療法士、作業療法士、視能訓練士、言語聴覚士、福祉相談・指導専門員など

求人・求職バランスシート

平成27年8月

ハローワーク南部5所

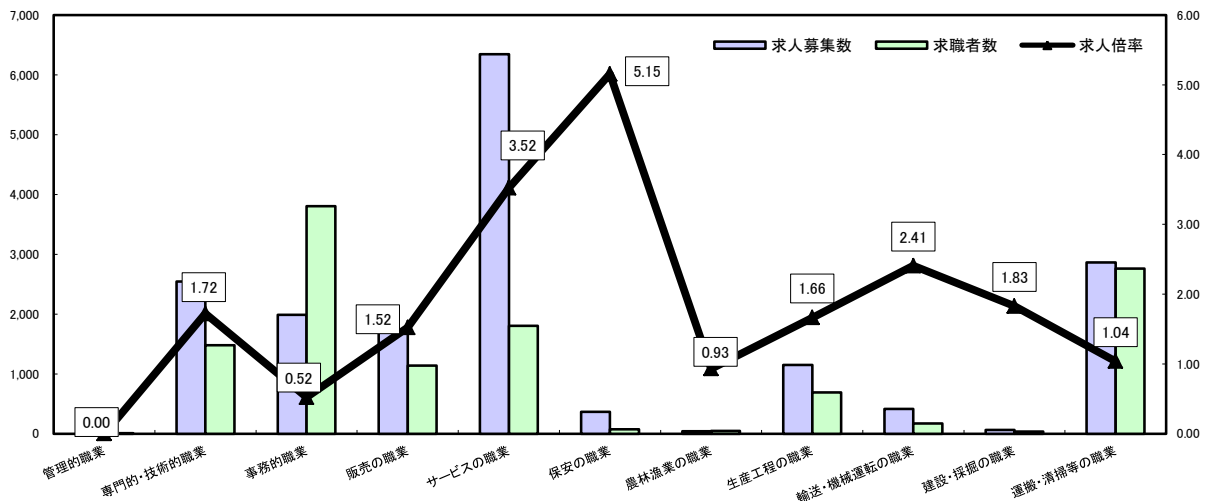
常用



*求人募集数・求職者数は左目盛(人)、求人倍率は右目盛(倍)

	管理的職業	専門的・技術的職業	事務的職業	販売の職業	サービスの職業	保安の職業	農林漁業の職業	生産工程の職業	輸送・機械運転の職業	建設・採掘の職業	運搬・清掃等の職業	職業の合計
求人募集数	70	5,474	2,379	3,948	5,307	690	103	2,501	2,108	1,524	874	24,978
求職者数	140	3,915	8,063	2,938	2,526	127	111	2,572	840	351	2,094	26,452
求人倍率	0.50	1.40	0.30	1.34	2.10	5.43	0.93	0.97	2.51	4.34	0.42	0.94

常用的パート



*求人募集数・求職者数は左目盛(人)、求人倍率は右目盛(倍)

	管理的職業	専門的・技術的職業	事務的職業	販売の職業	サービスの職業	保安の職業	農林漁業の職業	生産工程の職業	輸送・機械運転の職業	建設・採掘の職業	運搬・清掃等の職業	職業の合計
求人募集数		2,546	1,986	1,728	6,347	366	41	1,148	414	64	2,864	17,504
求職者数	6	1,479	3,804	1,136	1,801	71	44	690	172	35	2,762	13,865
求人倍率	-	1.72	0.52	1.52	3.52	5.15	0.93	1.66	2.41	1.83	1.04	1.26

- (注) 1 求人募集数・求職者数・求人倍率は正式にはそれぞれ有効求人人数・有効求職者数・有効求人倍率といいます。
 2 求人倍率は、求職者1人あたりの求人募集数を意味しています。
 3 [職業の合計]欄には、[職業分類不能]を含みます。
 4 常用とは、雇用契約において雇用期間の定めがないか又は4ヶ月以上の雇用期間が定められているもの(季節労働者を除く)をいいます。
 5 常用的パートとは、パートタイムのうち雇用期間の定めがないか又は4ヶ月以上の雇用期間によって就労するものをいいます。

求人・求職バランスシート(平成27年8月分)

ハローワーク北部3所計

◎常用

(単位:人倍)

	求人募集数	求職者数	求人倍率
職業計	3,710	3,101	1.20
管理的職業	25	8	3.13
専門的・技術的職業	934	320	2.92
開発技術者	50	18	2.78
製造技術者	22	40	0.55
建築・土木技術者等	228	37	6.16
情報処理・通信技術者	7	12	0.58
その他の技術者	4	2	2.00
医師、薬剤師等	26	0	-
保健師、助産師等	253	58	4.36
医療技術者	76	15	5.07
その他の保健医療	17	19	0.89
社会福祉の専門的職業	198	66	3.00
美術家、デザイナー等	12	16	0.75
その他の専門的職業	41	37	1.11
事務的職業	293	716	0.41
一般事務員	161	639	0.25
会計事務員	20	28	0.71
生産関連事務員	67	17	3.94
営業・販売関連事務員	29	22	1.32
外勤事務員		1	-
運輸・郵便事務	16	5	3.20
事務用機器操作の職業		4	-
販売の職業	409	224	1.83
商品販売の職業	176	121	1.45
販売類似の職業	6	5	1.20
営業の職業	227	98	2.32
サービスの職業	672	339	1.98
家庭生活支援サービス		2	-
介護サービスの職業	233	117	1.99
保健医療サービス	33	14	2.36
生活衛生サービス	65	20	3.25
飲食物調理の職業	129	85	1.52
接客・給仕の職業	175	71	2.46
居住施設・ビルの管理	5	6	0.83
その他のサービス	32	24	1.33
保安の職業	92	34	2.71
農林漁業の職業	31	31	1.00
生産工程の職業	531	623	0.85
生産設備(金属)	5	20	0.25
生産設備(金属除く)	1	13	0.08
生産設備(機械)	3	5	0.60
金属材料製造等	140	69	2.03
製品製造・加工処理	124	205	0.60
機械組立の職業	95	105	0.90
機械整備・修理の職業	108	50	2.16
製品検査(金属)	8	17	0.47
製品検査(金属除く)	4	17	0.24
機械検査の職業	5	10	0.50
生産関連・生産類似	38	112	0.34
輸送・機械運転の職業	213	158	1.35
鉄道運転の職業		2	-
自動車運転の職業	152	114	1.33
船舶・航空機運転	1		-
その他の輸送の職業	21	17	1.24
定置・建設機械運転	39	25	1.56
建設・採掘の職業	390	78	5.00
建設躯体工事の職業	64	6	10.67
建設の職業	90	24	3.75
電気工事の職業	99	21	4.71
土木の職業	135	27	5.00
採掘の職業	2		-
運搬・清掃等の職業	120	508	0.24
運搬の職業	65	102	0.64
清掃の職業	24	119	0.20
包装の職業	7	4	1.75
その他の運搬等の職業	24	283	0.08
分類不能の職業		62	-
(IT関連の職業計)	137	66	2.08
(IT技術関連)	46	26	1.77
(IT操作関連)	15	13	1.15
(IT製造関連)	76	27	2.81
(福祉関連の職業計)	659	216	3.05
(介護関連)	360	149	2.42
(その他の福祉)	299	67	4.46

◎常用的パート

(単位:人倍)

	求人募集数	求職者数	求人倍率
職業計	2,487	2,187	1.14
管理的職業	2		-
専門的・技術的職業	298	205	1.45
開発技術者	1		-
製造技術者	1	11	0.09
建築・土木技術者等		5	-
情報処理・通信技術者			-
その他の技術者	1	1	1.00
医師、薬剤師等	23	3	7.67
保健師、助産師等	107	60	1.78
医療技術者	23	16	1.44
その他の保健医療	1	10	0.10
社会福祉の専門的職業	85	65	1.31
美術家、デザイナー等	14	7	2.00
その他の専門的職業	42	27	1.56
事務的職業	186	491	0.38
一般事務員	142	465	0.31
会計事務員	11	6	1.83
生産関連事務員	16	8	2.00
営業・販売関連事務員	9	6	1.50
外勤事務員			-
運輸・郵便事務	8	3	2.67
事務用機器操作の職業		3	-
販売の職業	424	140	3.03
商品販売の職業	394	127	3.10
販売類似の職業	1	2	0.50
営業の職業	29	11	2.64
サービスの職業	989	359	2.75
家庭生活支援サービス			-
介護サービスの職業	184	88	2.09
保健医療サービス	23	11	2.09
生活衛生サービス	32	16	2.00
飲食物調理の職業	191	116	1.65
接客・給仕の職業	507	83	6.11
居住施設・ビルの管理	6	2	3.00
その他のサービス	46	43	1.07
保安の職業	21	28	0.75
農林漁業の職業	29	11	2.64
生産工程の職業	196	254	0.77
生産設備(金属)		2	-
生産設備(金属除く)			-
生産設備(機械)		1	-
金属材料製造等	7	10	0.70
製品製造・加工処理	141	112	1.26
機械組立の職業	14	33	0.42
機械整備・修理の職業	2	2	1.00
製品検査(金属)	10	9	1.11
製品検査(金属除く)	16	30	0.53
機械検査の職業	3	6	0.50
生産関連・生産類似	3	49	0.06
輸送・機械運転の職業	35	40	0.88
鉄道運転の職業			-
自動車運転の職業	30	27	1.11
船舶・航空機運転			-
その他の輸送の職業	1	6	0.17
定置・建設機械運転	4	7	0.57
建設・採掘の職業	18	5	3.60
建設躯体工事の職業			-
建設の職業	10	3	3.33
電気工事の職業	5	2	2.50
土木の職業	3		-
採掘の職業			-
運搬・清掃等の職業	289	594	0.49
運搬の職業	81	39	2.08
清掃の職業	107	150	0.71
包装の職業	15	12	1.25
その他の運搬等の職業	86	393	0.22
分類不能の職業		60	-
(IT関連の職業計)	12	11	1.09
(IT技術関連)	2	2	1.00
(IT操作関連)	10	7	1.43
(IT製造関連)		2	-
(福祉関連の職業計)	335	178	1.88
(介護関連)	221	108	2.05
(その他の福祉)	114	70	1.63

※ 資料出所:職業安定業務統計

※ 職種は平成24年3月改定「厚生労働省編職業分類表」に基づくもの。

※ 有効求人倍率は原数値

※ この数値は、京都労働局管内の北部3公共職業安定所の合計数です。

※ 求人募集数・求職者数・求人倍率は正式にはそれぞれ有効求人数・有効求職者数・有効求人倍率といます。

※ 常用とは、雇用契約において雇用期間の定めがないか又は4ヶ月以上の雇用期間が定められているもの(季節労働者を除く)をいいます。

※ 常用的パートとは、パートタイムの内雇用期間の定めがないか又は4ヶ月以上の雇用期間によって就労するものをいいます。

※ 「IT関連の職業」及び「福祉関連の職業」についてはそれぞれの職業から抽出した内数

「IT技術関連」とは……電気・電子・電気通信設計技術者、同機器生産技術者、システムコンサルタント、システム設計技術者、ソフトウェア開発技術者、プログラマーなど

「IT操作関連」とは……グラフィックデザイナー、ウェブデザイナー、データ入力係員、製図工など

「IT製造関連」とは……電気通信機械器具組立工、半導体製品製造工、被覆電線製造工、電気通信機械器具修理工、通信線架線・敷設作業員、電気通信設備作業員など

「介護関連」とは……福祉施設指導専門員、介護支援専門員、医療ソーシャルワーカー、家政婦(夫)、家事手伝、施設介護員、訪問介護職など

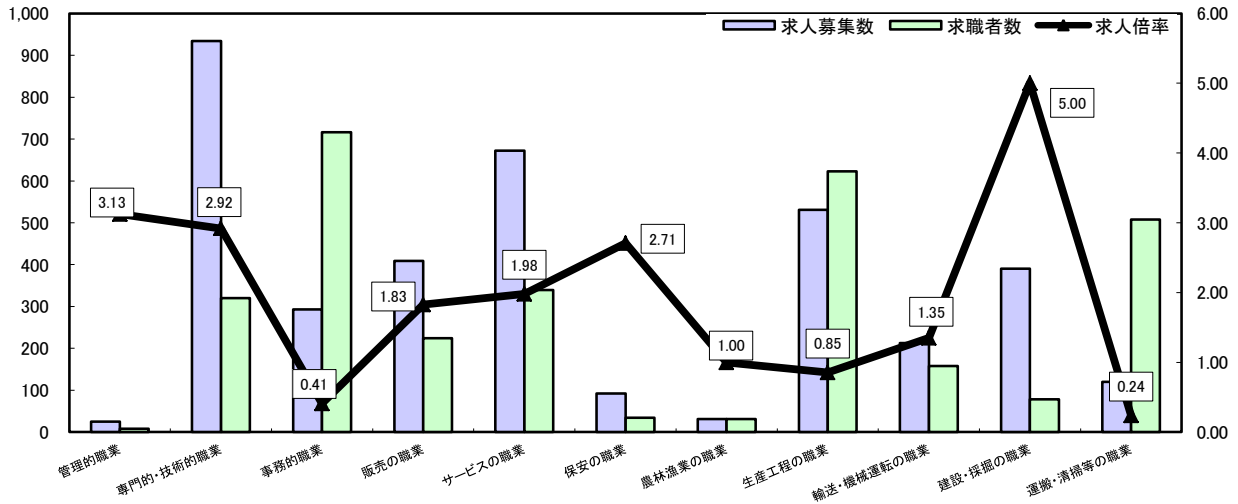
「その他の福祉」とは……保健師、助産師、看護師、理学療法士、作業療法士、視能訓練士、言語聴覚士、福祉相談・指導専門員など

求人・求職バランスシート

平成27年8月

ハローワーク北部3所

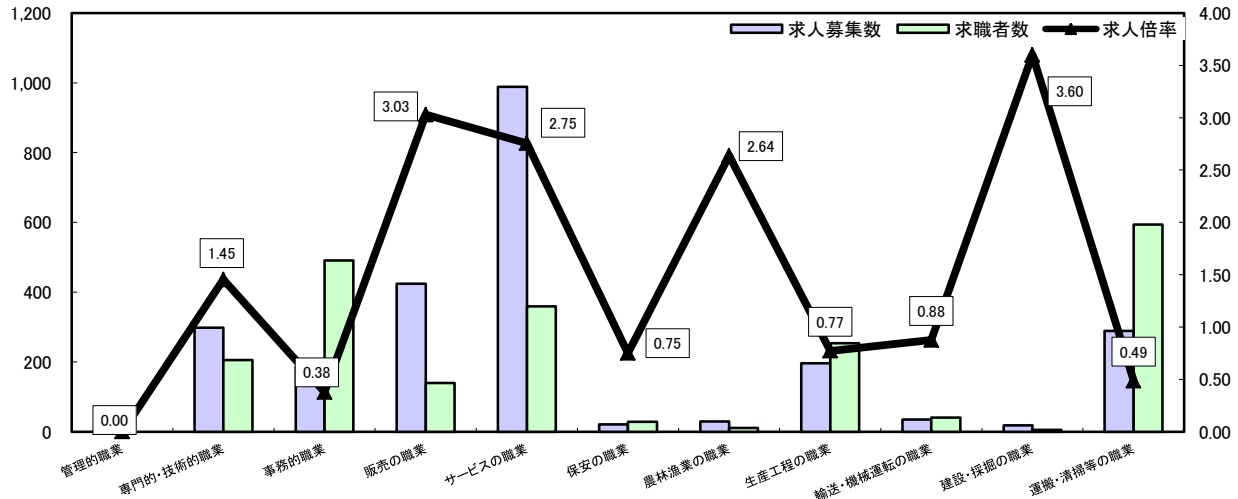
常用



*求人募集数・求職者数は左目盛(人)、求人倍率は右目盛(倍)

	管理的職業	専門的・技術的職業	事務的職業	販売の職業	サービスの職業	保安の職業	農林漁業の職業	生産工程の職業	輸送・機械運転の職業	建設・採掘の職業	運搬・清掃等の職業	職業の合計
求人募集数	25	934	293	409	672	92	31	531	213	390	120	3,710
求職者数	8	320	716	224	339	34	31	623	158	78	508	3,101
求人倍率	3.13	2.92	0.41	1.83	1.98	2.71	1.00	0.85	1.35	5.00	0.24	1.20

常用的パート



*求人募集数・求職者数は左目盛(人)、求人倍率は右目盛(倍)

	管理的職業	専門的・技術的職業	事務的職業	販売の職業	サービスの職業	保安の職業	農林漁業の職業	生産工程の職業	輸送・機械運転の職業	建設・採掘の職業	運搬・清掃等の職業	職業の合計
求人募集数	2	298	186	424	989	21	29	196	35	18	289	2,487
求職者数	0	205	491	140	359	28	11	254	40	5	594	2,187
求人倍率	-	1.45	0.38	3.03	2.75	0.75	2.64	0.77	0.88	3.60	0.49	1.14

- (注) 1 求人募集数・求職者数・求人倍率は正式にはそれぞれ有効求人人数・有効求職者数・有効求人倍率といいます。
 2 求人倍率は、求職者1人あたりの求人募集数を意味しています。
 3 [職業の合計]欄には、[職業分類不能]を含みます。
 4 常用とは、雇用契約において雇用期間の定めがないか又は4ヶ月以上の雇用期間が定められているもの(季節労働者を除く)をいいます。
 5 常用的パートとは、パートタイムのうち雇用期間の定めがないか又は4ヶ月以上の雇用期間によって就労するものをいいます。