

求人・求職バランスシート(平成27年6月分)

京都労働局

◎常用

(単位:人倍)

	求人募集数	求職者数	求人倍率
職業計	27,321	30,944	0.88
管理的職業	103	123	0.84
専門的・技術的職業	5,696	4,469	1.27
開発技術者	318	245	1.30
製造技術者	222	382	0.58
建築・土木技術者等	830	260	3.19
情報処理・通信技術者	512	374	1.37
その他の技術者	24	32	0.75
医師、薬剤師等	123	44	2.80
保健師、助産師等	1,242	409	3.04
医療技術者	475	149	3.19
その他の保健医療	380	328	1.16
社会福祉の専門的職業	1,035	649	1.59
美術家、デザイナー等	164	651	0.25
その他の専門的職業	371	946	0.39
事務的職業	2,413	9,273	0.26
一般事務員	1,497	7,720	0.19
会計事務員	296	627	0.47
生産関連事務員	189	217	0.87
営業・販売関連事務員	365	615	0.59
外勤事務員	9	2	4.50
運輸・郵便事務	47	37	1.27
事務用機器操作の職業	10	55	0.18
販売の職業	4,225	3,368	1.25
商品販売の職業	2,231	1,435	1.55
販売類似の職業	216	61	3.54
営業の職業	1,778	1,872	0.95
サービスの職業	5,446	3,062	1.78
家庭生活支援サービス	2	7	0.29
介護サービスの職業	1,698	959	1.77
保健医療サービス	317	181	1.75
生活衛生サービス	812	271	3.00
飲食物調理の職業	1,331	757	1.76
接客・給仕の職業	1,079	506	2.13
居住施設・ビルの管理	64	152	0.42
その他のサービス	143	229	0.62
保安の職業	838	178	4.71
農林漁業の職業	141	177	0.80
生産工程の職業	2,908	3,222	0.90
生産設備(金属)	14	39	0.36
生産設備(金属除く)	22	81	0.27
生産設備(機械)	20	75	0.27
金属材料製造等	728	438	1.66
製品製造・加工処理	849	1,061	0.80
機械組立の職業	399	586	0.68
機械整備・修理の職業	443	198	2.24
製品検査(金属)	24	31	0.77
製品検査(金属除く)	49	36	1.36
機械検査の職業	125	34	3.68
生産関連・生産類似	235	643	0.37
輸送・機械運転の職業	2,459	1,067	2.30
鉄道運転の職業		4	-
自動車運転の職業	2,174	766	2.84
船舶・航空機運転		2	-
その他の輸送の職業	85	100	0.85
定置・建設機械運転	200	195	1.03
建設・採掘の職業	2,076	496	4.19
建設躯体工事の職業	336	39	8.62
建設の職業	562	176	3.19
電気工事の職業	460	141	3.26
土木の職業	711	140	5.08
採掘の職業	7	-	-
運搬・清掃等の職業	1,016	2,664	0.38
運搬の職業	511	818	0.62
清掃の職業	243	508	0.48
包装の職業	39	38	1.03
その他の運搬等の職業	223	1,300	0.17
分類不能の職業		2,845	-
(IT関連の職業計)	1,237	1,147	1.08
(IT技術関連)	852	562	1.52
(IT操作関連)	169	502	0.34
(IT製造関連)	216	83	2.60
(福祉関連の職業計)	3,961	1,803	2.20
(介護関連)	2,434	1,283	1.90
(その他の福祉)	1,527	520	2.94

◎常用的パート

(単位:人倍)

	求人募集数	求職者数	求人倍率
職業計	19,454	18,068	1.08
管理的職業		16	-
専門的・技術的職業	2,813	1,943	1.45
開発技術者	8	24	0.33
製造技術者	5	88	0.06
建築・土木技術者等	36	31	1.16
情報処理・通信技術者	15	36	0.42
その他の技術者	3	9	0.33
医師、薬剤師等	164	52	3.15
保健師、助産師等	917	464	1.98
医療技術者	315	102	3.09
その他の保健医療	124	102	1.22
社会福祉の専門的職業	719	506	1.42
美術家、デザイナー等	104	136	0.76
その他の専門的職業	403	393	1.03
事務的職業	2,101	4,815	0.44
一般事務員	1,448	4,373	0.33
会計事務員	164	156	1.05
生産関連事務員	258	94	2.74
営業・販売関連事務員	144	142	1.01
外勤事務員	7	4	1.75
運輸・郵便事務	52	10	5.20
事務用機器操作の職業	28	36	0.78
販売の職業	2,040	1,354	1.51
商品販売の職業	1,930	1,210	1.60
販売類似の職業	10	11	0.91
営業の職業	100	133	0.75
サービスの職業	6,828	2,481	2.75
家庭生活支援サービス	39	14	2.79
介護サービスの職業	1,970	651	3.03
保健医療サービス	277	113	2.45
生活衛生サービス	504	168	3.00
飲食物調理の職業	1,754	709	2.47
接客・給仕の職業	2,017	454	4.44
居住施設・ビルの管理	56	166	0.34
その他のサービス	211	206	1.02
保安の職業	407	116	3.51
農林漁業の職業	81	84	0.96
生産工程の職業	1,396	1,054	1.32
生産設備(金属)		6	-
生産設備(金属除く)	27	22	1.23
生産設備(機械)	2	17	0.12
金属材料製造等	103	39	2.64
製品製造・加工処理	867	514	1.69
機械組立の職業	179	157	1.14
機械整備・修理の職業	51	24	2.13
製品検査(金属)	21	11	1.91
製品検査(金属除く)	73	52	1.40
機械検査の職業	40	17	2.35
生産関連・生産類似	33	195	0.17
輸送・機械運転の職業	477	278	1.72
鉄道運転の職業		1	-
自動車運転の職業	440	224	1.96
船舶・航空機運転		1	-
その他の輸送の職業	13	15	0.87
定置・建設機械運転	24	37	0.65
建設・採掘の職業	98	45	2.18
建設躯体工事の職業	3	2	1.50
建設の職業	29	20	1.45
電気工事の職業	11	11	1.00
土木の職業	55	12	4.58
採掘の職業		-	-
運搬・清掃等の職業	3,213	3,743	0.86
運搬の職業	646	322	2.01
清掃の職業	1,557	891	1.75
包装の職業	162	90	1.80
その他の運搬等の職業	848	2,440	0.35
分類不能の職業		2,139	-
(IT関連の職業計)	167	201	0.83
(IT技術関連)	22	65	0.34
(IT操作関連)	89	116	0.77
(IT製造関連)	56	20	2.80
(福祉関連の職業計)	3,444	1,334	2.58
(介護関連)	2,430	792	3.07
(その他の福祉)	1,014	542	1.87

※ 資料出所:職業安定業務統計

※ 職種は平成24年3月改定「厚生労働省編職業分類表」に基づくもの。

※ 有効求人倍率は原数値

※ この数値は、京都労働局管内の公共職業安定所の合計数です。

※ 求人募集数・求職者数・求人倍率は正式にはそれぞれ有効求人数・有効求職者数・有効求人倍率といます。

※ 常用とは、雇用契約において雇用期間の定めがないか又は4ヶ月以上の雇用期間が定められているもの(季節労働者を除く)をいいます。

※ 常用的パートとは、パートタイムの内雇用期間の定めがないか又は4ヶ月以上の雇用期間によって就労するものをいいます。

※ 「IT関連の職業」及び「福祉関連の職業」についてはそれぞれの職業から抽出した内数

「IT技術関連」とは……電気・電子・電気通信設計技術者、同機器生産技術者、システムコンサルタント、システム設計技術者、ソフトウェア開発技術者、プログラマーなど

「IT操作関連」とは……グラフィックデザイナー、ウェブデザイナー、データ入力係員、製図工など

「IT製造関連」とは……電気通信機械器具組立工、半導体製品製造工、被覆電線製造工、電気通信機械器具修理工、通信線架線・敷設作業員、電気通信設備作業員など

「介護関連」とは……福祉施設指導専門員、介護支援専門員、医療ソーシャルワーカー、家政婦(夫)、家事手伝い、施設介護員、訪問介護職など

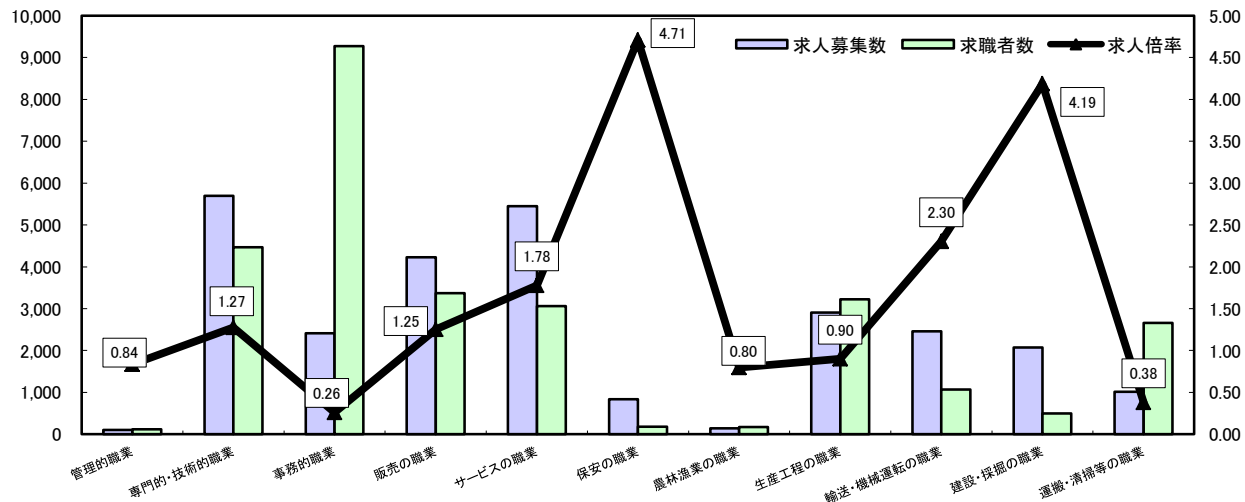
「その他の福祉」とは……保健師、助産師、看護師、理学療法士、作業療法士、視能訓練士、言語聴覚士、福祉相談・指導専門員など

求人・求職バランスシート

平成27年6月

京都労働局

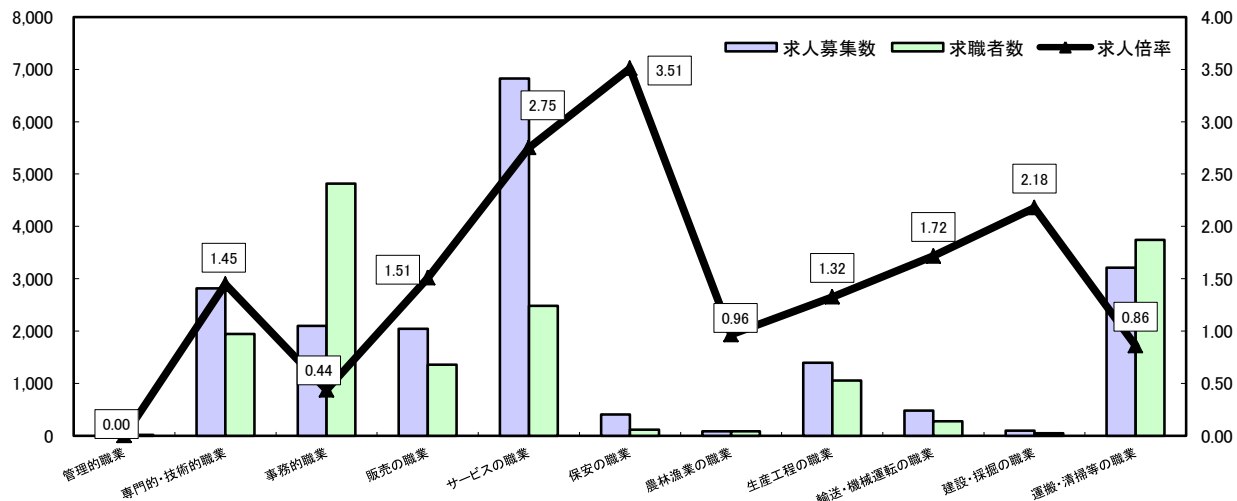
常用



*求人募集数・求職者数は左目盛(人)、求人倍率は右目盛(倍)

	管理的職業	専門的・技術的職業	事務的職業	販売の職業	サービスの職業	保安の職業	農林漁業の職業	生産工程の職業	輸送・機械運転の職業	建設・採掘の職業	運搬・清掃等の職業	職業の合計
求人募集数	103	5,696	2,413	4,225	5,446	838	141	2,908	2,459	2,076	1,016	27,321
求職者数	123	4,469	9,273	3,368	3,062	178	177	3,222	1,067	496	2,664	30,944
求人倍率	0.84	1.27	0.26	1.25	1.78	4.71	0.80	0.90	2.30	4.19	0.38	0.88

常用的パート



*求人募集数・求職者数は左目盛(人)、求人倍率は右目盛(倍)

	管理的職業	専門的・技術的職業	事務的職業	販売の職業	サービスの職業	保安の職業	農林漁業の職業	生産工程の職業	輸送・機械運転の職業	建設・採掘の職業	運搬・清掃等の職業	職業の合計
求人募集数		2,813	2,101	2,040	6,828	407	81	1,396	477	98	3,213	19,454
求職者数	16	1,943	4,815	1,354	2,481	116	84	1,054	278	45	3,743	18,068
求人倍率	-	1.45	0.44	1.51	2.75	3.51	0.96	1.32	1.72	2.18	0.86	1.08

- (注) 1 求人募集数・求職者数・求人倍率は正式にはそれぞれ有効求人人数・有効求職者数・有効求人倍率といいます。
 2 求人倍率は、求職者1人あたりの求人募集数を意味しています。
 3 [職業の合計]欄には、[職業分類不能]を含みます。
 4 常用とは、雇用契約において雇用期間の定めがないか又は4ヶ月以上の雇用期間が定められているもの(季節労働者を除く)をいいます。
 5 常用的パートとは、パートタイムのうち雇用期間の定めがないか又は4ヶ月以上の雇用期間によって就労するものをいいます。

求人・求職バランスシート(平成27年6月分)

ハローワーク南部5所計

◎常用

(単位:人倍)

	求人募集数	求職者数	求人倍率
職業計	24,096	27,787	0.87
管理的職業	80	116	0.69
専門的・技術的職業	4,962	4,153	1.19
開発技術者	288	230	1.25
製造技術者	202	343	0.59
建築・土木技術者等	618	222	2.78
情報処理・通信技術者	506	359	1.41
その他の技術者	18	32	0.56
医師、薬剤師等	99	43	2.30
保健師、助産師等	1,046	362	2.89
医療技術者	420	130	3.23
その他の保健医療	367	308	1.19
社会福祉の専門的職業	914	574	1.59
美術家、デザイナー等	154	642	0.24
その他の専門的職業	330	908	0.36
事務的職業	2,161	8,536	0.25
一般事務員	1,327	7,057	0.19
会計事務員	277	602	0.46
生産関連事務員	165	205	0.80
営業・販売関連事務員	336	589	0.57
外勤事務員	9	2	4.50
運輸・郵便事務	37	30	1.23
事務用機器操作の職業	10	51	0.20
販売の職業	3,862	3,140	1.23
商品販売の職業	2,055	1,312	1.57
販売類似の職業	209	54	3.87
営業の職業	1,598	1,774	0.90
サービスの職業	4,881	2,722	1.79
家庭生活支援サービス	2	7	0.29
介護サービスの職業	1,549	848	1.83
保健医療サービス	285	163	1.75
生活衛生サービス	742	254	2.92
飲食物調理の職業	1,217	665	1.83
接客・給仕の職業	909	439	2.07
居住施設・ビルの管理	62	144	0.43
その他のサービス	115	202	0.57
保安の職業	717	138	5.20
農林漁業の職業	110	140	0.79
生産工程の職業	2,475	2,620	0.94
生産設備(金属)	11	27	0.41
生産設備(金属除く)	20	68	0.29
生産設備(機械)	19	67	0.28
金属材料製造等	618	355	1.74
製品製造・加工処理	731	877	0.83
機械組立の職業	360	494	0.73
機械整備・修理の職業	340	156	2.18
製品検査(金属)	16	16	1.00
製品検査(金属除く)	42	19	2.21
機械検査の職業	117	26	4.50
生産関連・生産類似	201	515	0.39
輸送・機械運転の職業	2,269	881	2.58
鉄道運転の職業		3	-
自動車運転の職業	2,037	617	3.30
船舶・航空機運転		2	-
その他の輸送の職業	65	86	0.76
定置・建設機械運転	167	173	0.97
建設・採掘の職業	1,693	400	4.23
建設躯体工事の職業	281	28	10.04
建設の職業	470	150	3.13
電気工事の職業	382	117	3.26
土木の職業	556	105	5.30
採掘の職業	4		-
運搬・清掃等の職業	886	2,165	0.41
運搬の職業	425	704	0.60
清掃の職業	219	396	0.55
包装の職業	32	35	0.91
その他の運搬等の職業	210	1,030	0.20
分類不能の職業		2,776	-
(IT関連の職業計)	1,158	1,092	1.06
(IT技術関連)	817	533	1.53
(IT操作関連)	155	487	0.32
(IT製造関連)	186	72	2.58
(福祉関連の職業計)	3,494	1,593	2.19
(介護関連)	2,191	1,134	1.93
(その他の福祉)	1,303	459	2.84

◎常用的パート

(単位:人倍)

	求人募集数	求職者数	求人倍率
職業計	17,006	15,538	1.09
管理的職業		14	-
専門的・技術的職業	2,513	1,707	1.47
開発技術者	7	21	0.33
製造技術者	4	77	0.05
建築・土木技術者等	36	27	1.33
情報処理・通信技術者	15	36	0.42
その他の技術者	2	8	0.25
医師、薬剤師等	139	50	2.78
保健師、助産師等	797	385	2.07
医療技術者	289	87	3.32
その他の保健医療	124	92	1.35
社会福祉の専門的職業	639	434	1.47
美術家、デザイナー等	94	130	0.72
その他の専門的職業	367	360	1.02
事務的職業	1,945	4,296	0.45
一般事務員	1,335	3,880	0.34
会計事務員	150	150	1.00
生産関連事務員	247	86	2.87
営業・販売関連事務員	136	135	1.01
外勤事務員	7	4	1.75
運輸・郵便事務	43	7	6.14
事務用機器操作の職業	27	34	0.79
販売の職業	1,608	1,192	1.35
商品販売の職業	1,508	1,058	1.43
販売類似の職業	6	10	0.60
営業の職業	94	124	0.76
サービスの職業	5,899	2,063	2.86
家庭生活支援サービス	38	14	2.71
介護サービスの職業	1,807	561	3.22
保健医療サービス	256	95	2.69
生活衛生サービス	469	152	3.09
飲食物調理の職業	1,558	559	2.79
接客・給仕の職業	1,535	356	4.31
居住施設・ビルの管理	52	162	0.32
その他のサービス	184	164	1.12
保安の職業	382	97	3.94
農林漁業の職業	58	67	0.87
生産工程の職業	1,187	784	1.51
生産設備(金属)		3	-
生産設備(金属除く)	25	17	1.47
生産設備(機械)	2	16	0.13
金属材料製造等	92	30	3.07
製品製造・加工処理	704	398	1.77
機械組立の職業	176	115	1.53
機械整備・修理の職業	48	20	2.40
製品検査(金属)	14	4	3.50
製品検査(金属除く)	61	22	2.77
機械検査の職業	37	10	3.70
生産関連・生産類似	28	149	0.19
輸送・機械運転の職業	430	237	1.81
鉄道運転の職業		1	-
自動車運転の職業	399	194	2.06
船舶・航空機運転			-
その他の輸送の職業	12	11	1.09
定置・建設機械運転	19	31	0.61
建設・採掘の職業	82	39	2.10
建設躯体工事の職業	3	2	1.50
建設の職業	21	16	1.31
電気工事の職業	6	10	0.60
土木の職業	52	11	4.73
採掘の職業			-
運搬・清掃等の職業	2,902	2,988	0.97
運搬の職業	569	271	2.10
清掃の職業	1,426	704	2.03
包装の職業	144	76	1.89
その他の運搬等の職業	763	1,937	0.39
分類不能の職業		2,054	-
(IT関連の職業計)	155	190	0.82
(IT技術関連)	20	62	0.32
(IT操作関連)	79	110	0.72
(IT製造関連)	56	18	3.11
(福祉関連の職業計)	3,110	1,134	2.74
(介護関連)	2,223	681	3.26
(その他の福祉)	887	453	1.96

※ 資料出所:職業安定業務統計

※ 職種は平成24年3月改定「厚生労働省編職業分類表」に基づくもの。

※ 有効求人倍率は原数値

※ この数値は、京都労働局管内の南部5公共職業安定所の合計数です。

※ 求人募集数・求職者数・求人倍率は正式にはそれぞれ有効求人数・有効求職者数・有効求人倍率といえます。

※ 常用とは、雇用契約において雇用期間の定めがないか又は4ヶ月以上の雇用期間が定められているもの(季節労働者を除く)をいいます。

※ 常用的パートとは、パートタイムの内雇用期間の定めがないか又は4ヶ月以上の雇用期間によって就労するものをいいます。

※ 「IT関連の職業」及び「福祉関連の職業」についてはそれぞれの職業から抽出した内数

「IT技術関連」とは……電気・電子・電気通信設計技術者、同機器生産技術者、システムコンサルタント、システム設計技術者、ソフトウェア開発技術者、プログラマーなど

「IT操作関連」とは……グラフィックデザイナー、ウェブデザイナー、データ入力係員、製図工など

「IT製造関連」とは……電気通信機械器具組立工、半導体製品製造工、被覆電線製造工、電気通信機械器具修理工、通信線架線・敷設作業員、電気通信設備作業員など

「介護関連」とは……福祉施設指導専門員、介護支援専門員、医療ソーシャルワーカー、家政婦(夫)、家事手伝い、施設介護員、訪問介護職など

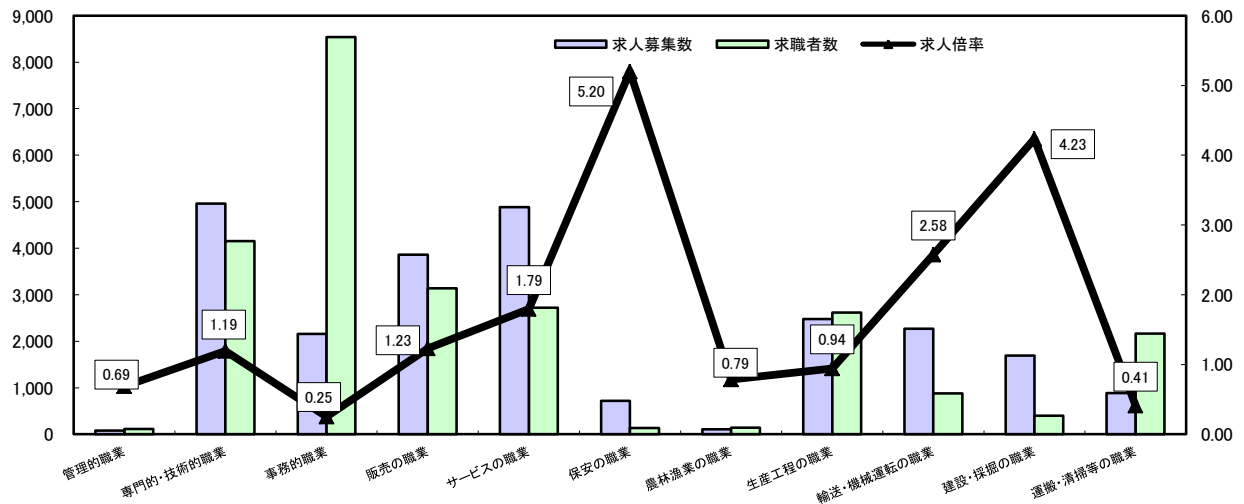
「その他の福祉」とは……保健師、助産師、看護師、理学療法士、作業療法士、視能訓練士、言語聴覚士、福祉相談・指導専門員など

求人・求職バランスシート

平成27年6月

ハローワーク南部5所

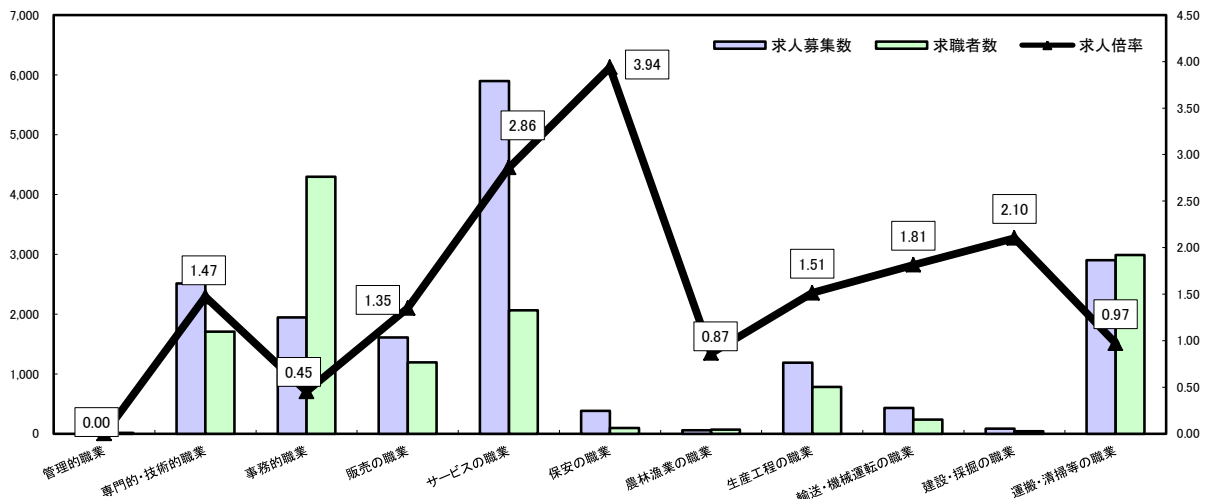
常用



*求人募集数・求職者数は左目盛(人)、求人倍率は右目盛(倍)

	管理的職業	専門的・技術的職業	事務的職業	販売の職業	サービスの職業	保安の職業	農林漁業の職業	生産工程の職業	輸送・機械運転の職業	建設・採掘の職業	運搬・清掃等の職業	職業の合計
求人募集数	80	4,962	2,161	3,862	4,881	717	110	2,475	2,269	1,693	886	24,096
求職者数	116	4,153	8,536	3,140	2,722	138	140	2,620	881	400	2,165	27,787
求人倍率	0.69	1.19	0.25	1.23	1.79	5.20	0.79	0.94	2.58	4.23	0.41	0.87

常用的パート



*求人募集数・求職者数は左目盛(人)、求人倍率は右目盛(倍)

	管理的職業	専門的・技術的職業	事務的職業	販売の職業	サービスの職業	保安の職業	農林漁業の職業	生産工程の職業	輸送・機械運転の職業	建設・採掘の職業	運搬・清掃等の職業	職業の合計
求人募集数		2,513	1,945	1,608	5,899	382	58	1,187	430	82	2,902	17,006
求職者数	14	1,707	4,296	1,192	2,063	97	67	784	237	39	2,988	15,538
求人倍率	-	1.47	0.45	1.35	2.86	3.94	0.87	1.51	1.81	2.10	0.97	1.09

- (注) 1 求人募集数・求職者数・求人倍率は正式にはそれぞれ有効求人数・有効求職者数・有効求人倍率といえます。
 2 求人倍率は、求職者1人あたりの求人募集数を意味しています。
 3 [職業の合計]欄には、[職業分類不能]を含みます。
 4 常用とは、雇用契約において雇用期間の定めがないか又は4ヶ月以上の雇用期間が定められているもの(季節労働者を除く)をいいます。
 5 常用的パートとは、パートタイムのうち雇用期間の定めがないか又は4ヶ月以上の雇用期間によって就労するものをいいます。

求人・求職バランスシート(平成27年6月分)

ハローワーク北部3所計

◎常用

(単位:人倍)

	求人募集数	求職者数	求人倍率
職業計	3,225	3,157	1.02
管理的職業	23	7	3.29
専門的・技術的職業	734	316	2.32
開発技術者	30	15	2.00
製造技術者	20	39	0.51
建築・土木技術者等	212	38	5.58
情報処理・通信技術者	6	15	0.40
その他の技術者	6	-	-
医師、薬剤師等	24	1	24.00
保健師、助産師等	196	47	4.17
医療技術者	55	19	2.89
その他の保健医療	13	20	0.65
社会福祉の専門的職業	121	75	1.61
美術家、デザイナー等	10	9	1.11
その他の専門的職業	41	38	1.08
事務的職業	252	737	0.34
一般事務員	170	663	0.26
会計事務員	19	25	0.76
生産関連事務員	24	12	2.00
営業・販売関連事務員	29	26	1.12
外勤事務員	-	-	-
運輸・郵便事務	10	7	1.43
事務用機器操作の職業	-	4	-
販売の職業	363	228	1.59
商品販売の職業	176	123	1.43
販売類似の職業	7	7	1.00
営業の職業	180	98	1.84
サービスの職業	565	340	1.66
家庭生活支援サービス	-	-	-
介護サービスの職業	149	111	1.34
保健医療サービス	32	18	1.78
生活衛生サービス	70	17	4.12
飲食物調理の職業	114	92	1.24
接客・給仕の職業	170	67	2.54
居住施設・ビルの管理	2	8	0.25
その他のサービス	28	27	1.04
保安の職業	121	40	3.03
農林漁業の職業	31	37	0.84
生産工程の職業	433	602	0.72
生産設備(金属)	3	12	0.25
生産設備(金属除く)	2	13	0.15
生産設備(機械)	1	8	0.13
金属材料製造等	110	83	1.33
製品製造・加工処理	118	184	0.64
機械組立の職業	39	92	0.42
機械整備・修理の職業	103	42	2.45
製品検査(金属)	8	15	0.53
製品検査(金属除く)	7	17	0.41
機械検査の職業	8	8	1.00
生産関連・生産類似	34	128	0.27
輸送・機械運転の職業	190	186	1.02
鉄道運転の職業	-	1	-
自動車運転の職業	137	149	0.92
船舶・航空機運転	-	-	-
その他の輸送の職業	20	14	1.43
定置・建設機械運転	33	22	1.50
建設・採掘の職業	383	96	3.99
建設躯体工事の職業	55	11	5.00
建設の職業	92	26	3.54
電気工事の職業	78	24	3.25
土木の職業	155	35	4.43
採掘の職業	3	-	-
運搬・清掃等の職業	130	499	0.26
運搬の職業	86	114	0.75
清掃の職業	24	112	0.21
包装の職業	7	3	2.33
その他の運搬等の職業	13	270	0.05
分類不能の職業	69	-	-
(IT関連の職業計)	79	55	1.44
(IT技術関連)	35	29	1.21
(IT操作関連)	14	15	0.93
(IT製造関連)	30	11	2.73
(福祉関連の職業計)	467	210	2.22
(介護関連)	243	149	1.63
(その他の福祉)	224	61	3.67

◎常用的パート

(単位:人倍)

	求人募集数	求職者数	求人倍率
職業計	2,448	2,530	0.97
管理的職業	2	-	-
専門的・技術的職業	300	236	1.27
開発技術者	1	3	0.33
製造技術者	1	11	0.09
建築・土木技術者等	-	4	-
情報処理・通信技術者	-	-	-
その他の技術者	1	1	1.00
医師、薬剤師等	25	2	12.50
保健師、助産師等	120	79	1.52
医療技術者	26	15	1.73
その他の保健医療	-	10	-
社会福祉の専門的職業	80	72	1.11
美術家、デザイナー等	10	6	1.67
その他の専門的職業	36	33	1.09
事務的職業	156	519	0.30
一般事務員	113	493	0.23
会計事務員	14	6	2.33
生産関連事務員	11	8	1.38
営業・販売関連事務員	8	7	1.14
外勤事務員	-	-	-
運輸・郵便事務	9	3	3.00
事務用機器操作の職業	1	2	0.50
販売の職業	432	162	2.67
商品販売の職業	422	152	2.78
販売類似の職業	4	1	4.00
営業の職業	6	9	0.67
サービスの職業	929	418	2.22
家庭生活支援サービス	1	-	-
介護サービスの職業	163	90	1.81
保健医療サービス	21	18	1.17
生活衛生サービス	35	16	2.19
飲食物調理の職業	196	150	1.31
接客・給仕の職業	482	98	4.92
居住施設・ビルの管理	4	4	1.00
その他のサービス	27	42	0.64
保安の職業	25	19	1.32
農林漁業の職業	23	17	1.35
生産工程の職業	209	270	0.77
生産設備(金属)	-	3	-
生産設備(金属除く)	2	5	0.40
生産設備(機械)	-	1	-
金属材料製造等	11	9	1.22
製品製造・加工処理	163	116	1.41
機械組立の職業	3	42	0.07
機械整備・修理の職業	3	4	0.75
製品検査(金属)	7	7	1.00
製品検査(金属除く)	12	30	0.40
機械検査の職業	3	7	0.43
生産関連・生産類似	5	46	0.11
輸送・機械運転の職業	47	41	1.15
鉄道運転の職業	-	-	-
自動車運転の職業	41	30	1.37
船舶・航空機運転	-	1	-
その他の輸送の職業	1	4	0.25
定置・建設機械運転	5	6	0.83
建設・採掘の職業	16	6	2.67
建設躯体工事の職業	-	-	-
建設の職業	8	4	2.00
電気工事の職業	5	1	5.00
土木の職業	3	1	3.00
採掘の職業	-	-	-
運搬・清掃等の職業	311	755	0.41
運搬の職業	77	51	1.51
清掃の職業	131	187	0.70
包装の職業	18	14	1.29
その他の運搬等の職業	85	503	0.17
分類不能の職業	85	-	-
(IT関連の職業計)	12	11	1.09
(IT技術関連)	2	3	0.67
(IT操作関連)	10	6	1.67
(IT製造関連)	-	2	-
(福祉関連の職業計)	334	200	1.67
(介護関連)	207	111	1.86
(その他の福祉)	127	89	1.43

※ 資料出所:職業安定業務統計

※ 職種は平成24年3月改定「厚生労働省編職業分類表」に基づくもの。

※ 有効求人倍率は原数値

※ この数値は、京都労働局管内の北部3公共職業安定所の合計数です。

※ 求人募集数・求職者数・求人倍率は正式にはそれぞれ有効求人数・有効求職者数・有効求人倍率といます。

※ 常用とは、雇用契約において雇用期間の定めがないか又は4ヶ月以上の雇用期間が定められているもの(季節労働者を除く)をいいます。

※ 常用的パートとは、パートタイムの内雇用期間の定めがないか又は4ヶ月以上の雇用期間によって就労するものをいいます。

※ 「IT関連の職業」及び「福祉関連の職業」についてはそれぞれの職業から抽出した内数

「IT技術関連」とは……電気・電子・電気通信設計技術者、同機器生産技術者、システムコンサルタント、システム設計技術者、ソフトウェア開発技術者、プログラマーなど

「IT操作関連」とは……グラフィックデザイナー、ウェブデザイナー、データ入力係員、製図工など

「IT製造関連」とは……電気通信機械器具組立工、半導体製品製造工、被覆電線製造工、電気通信機械器具修理工、通信線架線・敷設作業員、電気通信設備作業員など

「介護関連」とは……福祉施設指導専門員、介護支援専門員、医療ソーシャルワーカー、家政婦(夫)、家事手伝い、施設介護員、訪問介護職など

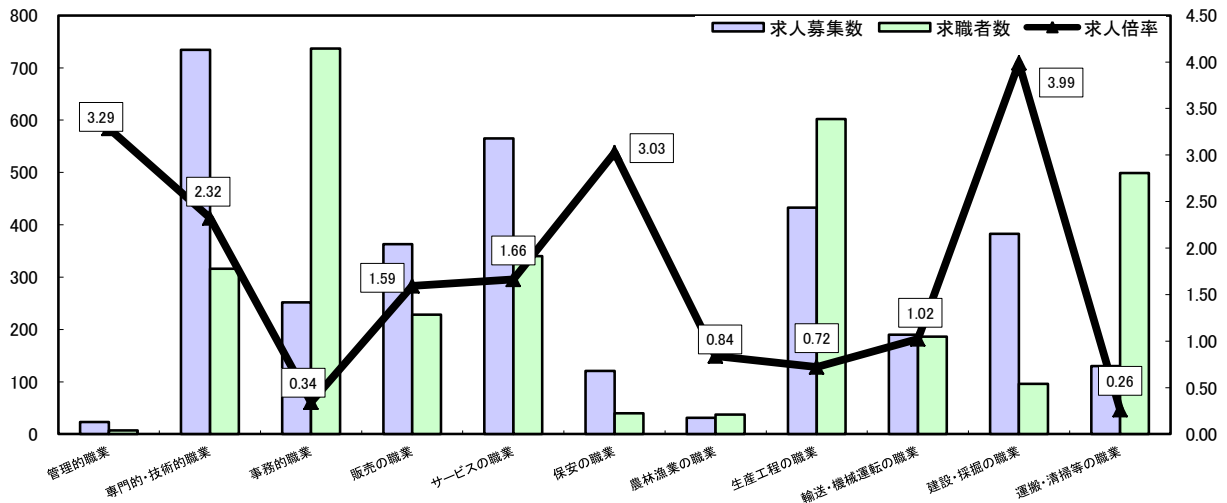
「その他の福祉」とは……保健師、助産師、看護師、理学療法士、作業療法士、視能訓練士、言語聴覚士、福祉相談・指導専門員など

求人・求職バランスシート

平成27年6月

ハローワーク北部3所

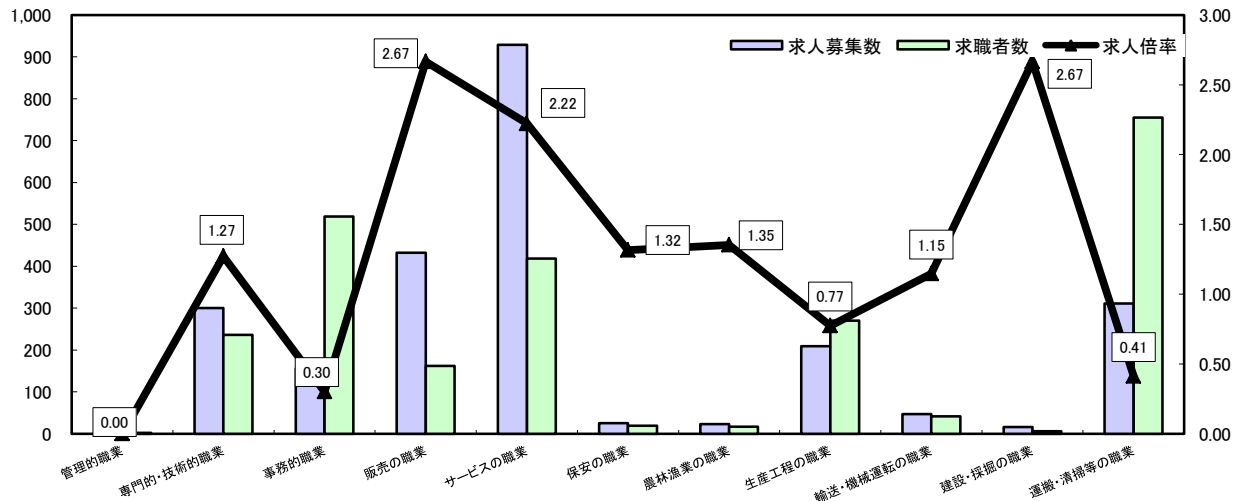
常用



*求人募集数・求職者数は左目盛(人)、求人倍率は右目盛(倍)

	管理的職業	専門的・技術的職業	事務的職業	販売の職業	サービスの職業	保安の職業	農林漁業の職業	生産工程の職業	輸送・機械運転の職業	建設・採掘の職業	運搬・清掃等の職業	職業の合計
求人募集数	23	734	252	363	565	121	31	433	190	383	130	3,225
求職者数	7	316	737	228	340	40	37	602	186	96	499	3,157
求人倍率	3.29	2.32	0.34	1.59	1.66	3.03	0.84	0.72	1.02	3.99	0.26	1.02

常用的パート



*求人募集数・求職者数は左目盛(人)、求人倍率は右目盛(倍)

	管理的職業	専門的・技術的職業	事務的職業	販売の職業	サービスの職業	保安の職業	農林漁業の職業	生産工程の職業	輸送・機械運転の職業	建設・採掘の職業	運搬・清掃等の職業	職業の合計
求人募集数		300	156	432	929	25	23	209	47	16	311	2,448
求職者数	2	236	519	162	418	19	17	270	41	6	755	2,530
求人倍率	-	1.27	0.30	2.67	2.22	1.32	1.35	0.77	1.15	2.67	0.41	0.97

- (注) 1 求人募集数・求職者数・求人倍率は正式にはそれぞれ有効求人数・有効求職者数・有効求人倍率といいます。
 2 求人倍率は、求職者1人あたりの求人募集数を意味しています。
 3 [職業の合計]欄には、[職業分類不能]を含みます。
 4 常用とは、雇用契約において雇用期間の定めがないか又は4ヶ月以上の雇用期間が定められているもの(季節労働者を除く)をいいます。
 5 常用的パートとは、パートタイムのうち雇用期間の定めがないか又は4ヶ月以上の雇用期間によって就労するものをいいます。