

求人・求職バランスシート(平成28年3月分)

京都労働局

◎常用

(単位:人・倍)

職業計	求人募集数	求職者数	求人倍率
職業計	30,796	29,071	1.06
管理的職業	186	107	1.74
専門的・技術的職業	6,922	4,108	1.69
開発技術者	565	214	2.64
製造技術者	144	312	0.46
建築・土木技術者等	936	241	3.88
情報処理・通信技術者	843	352	2.39
その他の技術者	26	22	1.18
医師・薬剤師等	100	36	2.78
保健師・助産師等	1,258	386	3.26
医療技術者	577	162	3.56
その他の保健医療	515	352	1.46
社会福祉の専門的職業	1,266	599	2.11
美術家・デザイナー等	255	581	0.44
その他の専門的職業	437	851	0.51
事務的職業	2,787	8,862	0.31
一般事務員	1,820	7,458	0.24
会計事務員	287	553	0.52
生産関連事務員	265	210	1.26
営業・販売関連事務員	348	555	0.63
外勤事務員	9	2	4.50
運輸・郵便事務	44	32	1.38
事務用機器操作の職業	14	52	0.27
販売の職業	4,594	2,934	1.57
商品販売の職業	2,415	1,272	1.90
販売類別の職業	202	49	4.12
営業の職業	1,977	1,613	1.23
サービスの職業	6,044	2,837	2.13
家庭生活支援サービス	5	10	0.50
介護サービスの職業	2,146	941	2.28
保健医療サービス	353	168	2.10
生活衛生サービス	766	243	3.15
飲食物調理の職業	1,421	684	2.08
接客・給仕の職業	1,106	450	2.46
居住施設・ビルの管理	66	158	0.42
その他のサービス	181	183	0.99
保安の職業	852	155	5.50
農林漁業の職業	138	180	0.88
生産工程の職業	3,369	3,022	1.11
生産設備(金属)	15	33	0.45
生産設備(金属除く)	28	56	0.50
生産設備(機械)	194	45	4.31
金属材料製造等	769	381	2.02
製品製造・加工処理	974	997	0.98
機械組立の職業	539	547	0.99
機械整備・修理の職業	471	202	2.33
製品検査(金属)	44	32	1.38
製品検査(金属除く)	52	45	1.16
機械検査の職業	23	29	0.79
生産関連・生産類似	260	655	0.40
輸送・機械運転の職業	2,871	1,003	2.86
鉄道運転の職業	1	1	-
自動車運転の職業	2,326	694	3.35
船舶・航空機運転	1	0	-
その他の輸送の職業	96	88	1.09
定置・建設機械運転	248	220	1.13
建設・探掘の職業	2,033	416	4.89
建設躯体工事の職業	335	36	9.31
建設の職業	643	153	4.20
電気工事の職業	437	104	4.20
土木の職業	602	123	4.89
探掘の職業	16	-	-
運搬・清掃等の職業	1,200	2,625	0.46
運搬の職業	562	777	0.72
清掃の職業	294	476	0.62
包装の職業	37	42	0.88
その他の運搬等の職業	307	1,330	0.23
分類不能の職業	2,842	-	-
(IT関連の職業計)	1,788	1,037	1.72
(IT技術関連)	1,112	506	2.20
(IT操作関連)	263	471	0.56
(IT製造関連)	413	60	6.88
(福祉関連の職業計)	4,834	1,737	2.84
(介護関連)	2,999	1,222	2.45
(その他の福祉)	1,635	515	3.17

◎常用的パート

(単位:人・倍)

職業計	求人募集数	求職者数	求人倍率
職業計	24,003	15,740	1.52
管理的職業	6	13	0.46
専門的・技術的職業	3,192	1,666	1.92
開発技術者	7	22	0.32
製造技術者	5	56	0.09
建築・土木技術者等	41	36	1.14
情報処理・通信技術者	19	34	0.56
その他の技術者	3	3	1.00
医師・薬剤師等	112	51	2.20
保健師・助産師等	974	413	2.36
医療技術者	348	69	5.04
その他の保健医療	187	127	1.47
社会福祉の専門的職業	844	397	2.13
美術家・デザイナー等	143	111	1.29
その他の専門的職業	509	347	1.47
事務的職業	2,869	4,171	0.64
一般事務員	1,988	3,852	0.52
会計事務員	146	107	1.36
生産関連事務員	231	62	3.73
営業・販売関連事務員	157	111	1.41
外勤事務員	1	-	-
運輸・郵便事務	81	9	9.00
事務用機器操作の職業	65	30	2.17
販売の職業	2,251	1,198	1.88
商品販売の職業	2,134	1,076	1.98
販売類別の職業	26	16	1.63
営業の職業	91	106	0.86
サービスの職業	9,751	1,996	4.89
家庭生活支援サービス	62	13	4.77
介護サービスの職業	2,088	483	4.32
保健医療サービス	368	124	2.97
生活衛生サービス	529	132	4.01
飲食物調理の職業	3,999	594	6.73
接客・給仕の職業	2,305	385	5.99
居住施設・ビルの管理	72	124	0.58
その他のサービス	328	141	2.33
保安の職業	426	94	4.53
農林漁業の職業	113	81	1.85
生産工程の職業	1,498	823	1.82
生産設備(金属)	6	-	-
生産設備(金属除く)	23	19	1.21
生産設備(機械)	14	-	-
金属材料製造等	94	44	2.14
製品製造・加工処理	913	392	2.33
機械組立の職業	187	137	1.36
機械整備・修理の職業	64	15	4.27
製品検査(金属)	32	19	1.68
製品検査(金属除く)	93	39	2.38
機械検査の職業	35	25	1.40
生産関連・生産類似	57	213	0.27
輸送・機械運転の職業	498	223	2.23
鉄道運転の職業	1	1	-
自動車運転の職業	451	175	2.58
船舶・航空機運転	1	-	-
その他の輸送の職業	16	13	1.23
定置・建設機械運転	31	34	0.91
建設・探掘の職業	69	34	2.03
建設躯体工事の職業	14	1	14.00
建設の職業	15	16	0.94
電気工事の職業	10	9	1.11
土木の職業	30	8	3.75
探掘の職業	1	-	-
運搬・清掃等の職業	3,530	3,418	1.03
運搬の職業	625	279	2.24
清掃の職業	1,812	775	2.34
包装の職業	176	88	2.00
その他の運搬等の職業	917	2,276	0.40
分類不能の職業	1,943	-	-
(IT関連の職業計)	237	190	1.25
(IT技術関連)	21	52	0.40
(IT操作関連)	162	111	1.46
(IT製造関連)	54	27	2.00
(福祉関連の職業計)	3,700	1,083	3.42
(介護関連)	2,592	617	4.20
(その他の福祉)	1,108	466	2.38

※ 資料出所:職業安定業務統計

※ 職種は平成24年3月改定「厚生労働省編職業分類表」に基づくもの。

※ 有効求人倍率は原数値

※ この数値は、京都労働局管内の公共職業安定所の合計数です。

※ 求人募集数・求職者数・求人倍率は正式にはそれぞれ有効求人人数・有効求職者数・有効求人倍率といえます。

※ 常用とは、雇用契約において雇用期間の定めがないか又は4ヶ月以上の雇用期間が定められているもの(季節労働者を除く)をいいます。

※ 常用的パートとは、パートタイムの内雇用期間の定めがないか又は4ヶ月以上の雇用期間によって就労するものをいいます。

※ 「IT関連の職業」及び「福祉関連の職業」についてはそれぞれの職業から抽出した内数

「IT技術関連」とは……電気・電子・電気通信設計技術者、同機器生産技術者、システムコンサルタント、システム設計技術者、ソフトウェア開発技術者、プログラマーなど

「IT操作関連」とは……グラフィックデザイナー、ウェブデザイナー、データ入力係員、製図工など

「IT製造関連」とは……電気通信機械器具組立工、半導体製品製造工、被覆電線製造工、電気通信機械器具修理工、通信線架線・敷設作業員、電気通信設備作業員など

「介護関連」とは……福祉施設指導専門員、介護支援専門員、医療ソーシャルワーカー、家政婦(夫)、家事手伝い、施設介護員、訪問介護職など

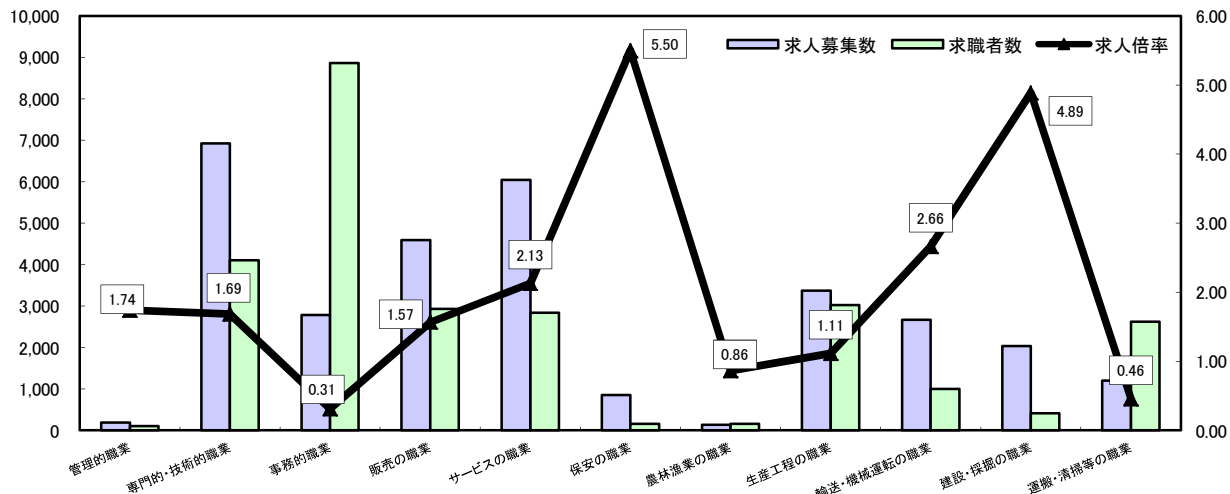
「その他の福祉」とは……保健師、助産師、看護師、理学療法士、作業療法士、視能訓練士、言語聴覚士、福祉相談・指導専門員など

求人・求職バランスシート

平成28年3月

京都労働局

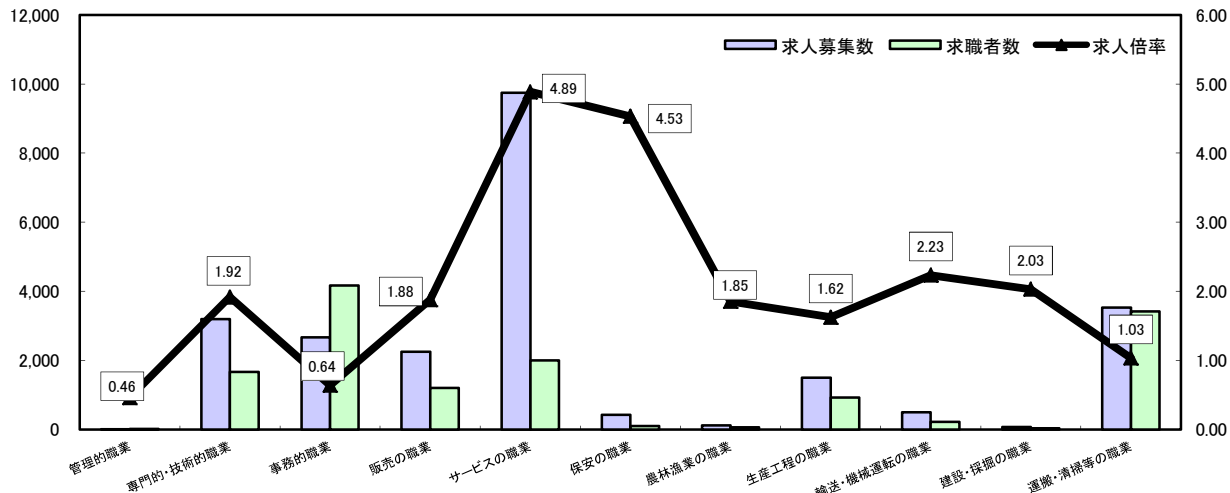
常用



*求人募集数・求職者数は左目盛(人)、求人倍率は右目盛(倍)

	管理的職業	専門的・技術的職業	事務的職業	販売の職業	サービスの職業	保安の職業	農林漁業の職業	生産工程の職業	輸送・機械運転の職業	建設・採掘の職業	運搬・清掃等の職業	職業の合計
求人募集数	186	6,922	2,787	4,594	6,044	852	138	3,369	2,671	2,033	1,200	30,796
求職者数	107	4,108	8,862	2,934	2,837	155	160	3,022	1,003	416	2,625	29,071
求人倍率	1.74	1.69	0.31	1.57	2.13	5.50	0.86	1.11	2.66	4.89	0.46	1.06

常用的パート



*求人募集数・求職者数は左目盛(人)、求人倍率は右目盛(倍)

	管理的職業	専門的・技術的職業	事務的職業	販売の職業	サービスの職業	保安の職業	農林漁業の職業	生産工程の職業	輸送・機械運転の職業	建設・採掘の職業	運搬・清掃等の職業	職業の合計
求人募集数	6	3,192	2,669	2,251	9,751	426	113	1,498	498	69	3,530	24,003
求職者数	13	1,666	4,171	1,198	1,996	94	61	923	223	34	3,418	15,740
求人倍率	0.46	1.92	0.64	1.88	4.89	4.53	1.85	1.62	2.23	2.03	1.03	1.52

- (注) 1 求人募集数・求職者数・求人倍率は正式にはそれぞれ有効求人人数・有効求職者数・有効求人倍率といいます。
 2 求人倍率は、求職者1人あたりの求人募集数を意味しています。
 3 [職業の合計]欄には、[職業分類不能]を含みます。
 4 常用とは、雇用契約において雇用期間の定めがないか又は4ヶ月以上の雇用期間が定められているもの(季節労働者を除く)をいいます。
 5 常用的パートとは、パートタイムのうち雇用期間の定めがないか又は4ヶ月以上の雇用期間によって就労するものをいいます。

求人・求職バランスシート(平成28年3月分)

ハローワーク南部5所計

◎常用

(単位:人倍)

職業計	求人募集数	求職者数	求人倍率
職業計	27,081	25,814	1.05
管理的職業	167	103	1.62
専門的・技術的職業	6,120	3,805	1.61
開発技術者	524	203	2.58
製造技術者	124	289	0.43
建築・土木技術者等	714	205	3.48
情報処理・通信技術者	835	342	2.44
その他の技術者	20	20	1.00
医師・薬剤師等	82	32	2.56
保健師・助産師等	1,083	337	3.21
医療技術者	511	143	3.57
その他の保健医療	496	331	1.50
社会福祉の専門的職業	1,093	522	2.09
美術家・デザイナー等	243	567	0.43
その他の専門的職業	395	814	0.49
事務的職業	2,510	8,029	0.31
一般事務員	1,641	6,700	0.24
会計事務員	260	529	0.49
生産関連事務員	231	196	1.18
営業・販売関連事務員	324	524	0.62
外勤事務員	6	2	3.00
運輸・郵便事務	36	31	1.16
事務用機器操作の職業	12	47	0.26
販売の職業	4,168	2,729	1.53
商品販売の職業	2,214	1,161	1.91
販売類別の職業	197	46	4.28
営業の職業	1,757	1,522	1.15
サービスの職業	5,367	2,469	2.17
家庭生活支援サービス	5	10	0.50
介護サービスの職業	1,946	813	2.39
保健医療サービス	323	148	2.18
生活衛生サービス	692	226	3.06
飲食物調理の職業	1,289	578	2.23
接客・給仕の職業	902	385	2.34
居住施設・ビルの管理	60	150	0.40
その他のサービス	150	159	0.94
保安の職業	716	126	5.68
農林漁業の職業	108	115	0.94
生産工程の職業	2,746	2,396	1.15
生産設備(金属)	12	15	0.80
生産設備(金属除く)	25	45	0.56
生産設備(機械)	192	38	5.05
金属材料製造等	618	302	2.05
製品製造・加工処理	802	814	0.99
機械組立の職業	434	455	0.95
機械整備・修理の職業	352	141	2.50
製品検査(金属)	36	14	2.57
製品検査(金属除く)	34	18	1.89
機械検査の職業	17	17	1.00
生産関連・生産類似	224	537	0.42
輸送・機械運転の職業	2,449	851	2.88
鉄道運転の職業		1	-
自動車運転の職業	2,171	583	3.72
船舶・航空機運転		0	-
その他の輸送の職業	73	71	1.03
定置・建設機械運転	205	196	1.05
建設・探掘の職業	1,643	323	5.09
建設躯体工事の職業	274	30	9.13
建設の職業	547	121	4.52
電気工事の職業	358	83	4.31
土木の職業	455	89	5.11
探掘の職業	9		-
運搬・清掃等の職業	1,087	2,109	0.52
運搬の職業	500	662	0.76
清掃の職業	273	356	0.77
包装の職業	30	38	0.79
その他の運搬等の職業	284	1,053	0.27
分類不能の職業		2,759	-
(IT関連の職業計)	1,860	995	1.87
(IT技術関連)	1,079	487	2.22
(IT操作関連)	247	456	0.54
(IT製造関連)	334	52	6.42
(福祉関連の職業計)	4,083	1,517	2.69
(介護関連)	2,664	1,063	2.51
(その他の福祉)	1,419	454	3.13

◎常用的パート

(単位:人倍)

職業計	求人募集数	求職者数	求人倍率
職業計	21,228	13,400	1.58
管理的職業	2	10	0.20
専門的・技術的職業	2,898	1,473	1.97
開発技術者	7	20	0.35
製造技術者	5	50	0.10
建築・土木技術者等	36	27	1.33
情報処理・通信技術者	19	33	0.58
その他の技術者	2	2	1.00
医師・薬剤師等	91	50	1.82
保健師・助産師等	874	355	2.46
医療技術者	327	60	5.45
その他の保健医療	179	117	1.53
社会福祉の専門的職業	765	344	2.22
美術家・デザイナー等	131	107	1.22
その他の専門的職業	460	308	1.49
事務的職業	2,383	3,583	0.67
一般事務員	1,765	3,290	0.54
会計事務員	133	103	1.29
生産関連事務員	211	54	3.91
営業・販売関連事務員	150	101	1.49
外勤事務員			-
運輸・郵便事務	61	8	7.63
事務用機器操作の職業	63	27	2.33
販売の職業	1,798	1,058	1.70
商品販売の職業	1,700	950	1.79
販売類別の職業	24	12	2.00
営業の職業	74	96	0.77
サービスの職業	8,738	1,640	5.33
家庭生活支援サービス	61	12	5.08
介護サービスの職業	1,929	414	4.66
保健医療サービス	323	103	3.14
生活衛生サービス	495	120	4.13
飲食物調理の職業	3,813	471	8.10
接客・給仕の職業	1,758	301	5.84
居住施設・ビルの管理	65	117	0.56
その他のサービス	292	102	2.86
保安の職業	398	75	5.31
農林漁業の職業	82	41	2.00
生産工程の職業	1,273	683	1.86
生産設備(金属)		4	-
生産設備(金属除く)	23	14	1.64
生産設備(機械)		14	-
金属材料製造等	82	34	2.41
製品製造・加工処理	758	299	2.54
機械組立の職業	177	102	1.74
機械整備・修理の職業	61	13	4.69
製品検査(金属)	18	6	3.00
製品検査(金属除く)	69	19	3.63
機械検査の職業	32	15	2.13
生産関連・生産類似	53	163	0.33
輸送・機械運転の職業	455	187	2.43
鉄道運転の職業			-
自動車運転の職業	416	151	2.75
船舶・航空機運転			-
その他の輸送の職業	13	8	1.63
定置・建設機械運転	26	28	0.93
建設・探掘の職業	58	29	2.00
建設躯体工事の職業	14	1	14.00
建設の職業	12	14	0.86
電気工事の職業	5	7	0.71
土木の職業	27	7	3.86
探掘の職業			-
運搬・清掃等の職業	3,147	2,759	1.14
運搬の職業	544	240	2.27
清掃の職業	1,651	624	2.65
包装の職業	157	76	2.07
その他の運搬等の職業	795	1,819	0.44
分類不能の職業		1,862	-
(IT関連の職業計)	223	171	1.30
(IT技術関連)	21	50	0.42
(IT操作関連)	148	102	1.45
(IT製造関連)	54	19	2.84
(福祉関連の職業計)	3,384	936	3.61
(介護関連)	2,381	534	4.46
(その他の福祉)	1,003	404	2.48

※ 資料出所:職業安定業務統計

※ 職種は平成24年3月改定「厚生労働省編職業分類表」に基づくもの。

※ 有効求人倍率は原数値

※ この数値は、京都市労働局管内の南部5公共職業安定所の合計数です。

※ 求人募集数・求職者数・求人倍率は正式にはそれぞれ有効求人人数・有効求職者数・有効求人倍率といえます。

※ 常用とは、雇用契約において雇用期間の定めがないか又は4ヶ月以上の雇用期間が定められているもの(季節労働者を除く)をいいます。

※ 常用的パートとは、パートタイムの内雇用期間の定めがないか又は4ヶ月以上の雇用期間によって就労するものをいいます。

※ 「IT関連の職業」及び「福祉関連の職業」についてはそれぞれの職業から抽出した内数

「IT技術関連」とは……電気・電子・電気通信設計技術者、同機器生産技術者、システムコンサルタント、システム設計技術者、ソフトウェア開発技術者、プログラマーなど

「IT操作関連」とは……グラフィックデザイナー、ウェブデザイナー、データ入力係員、製図工など

「IT製造関連」とは……電気通信機械器具組立工、半導体製品製造工、被覆電線製造工、電気通信機械器具修理工、通信線架線・敷設作業員、電気通信設備作業員など

「介護関連」とは……福祉施設指導専門員、介護支援専門員、医療ソーシャルワーカー、家政婦(夫)、家事手伝い、施設介護員、訪問介護職など

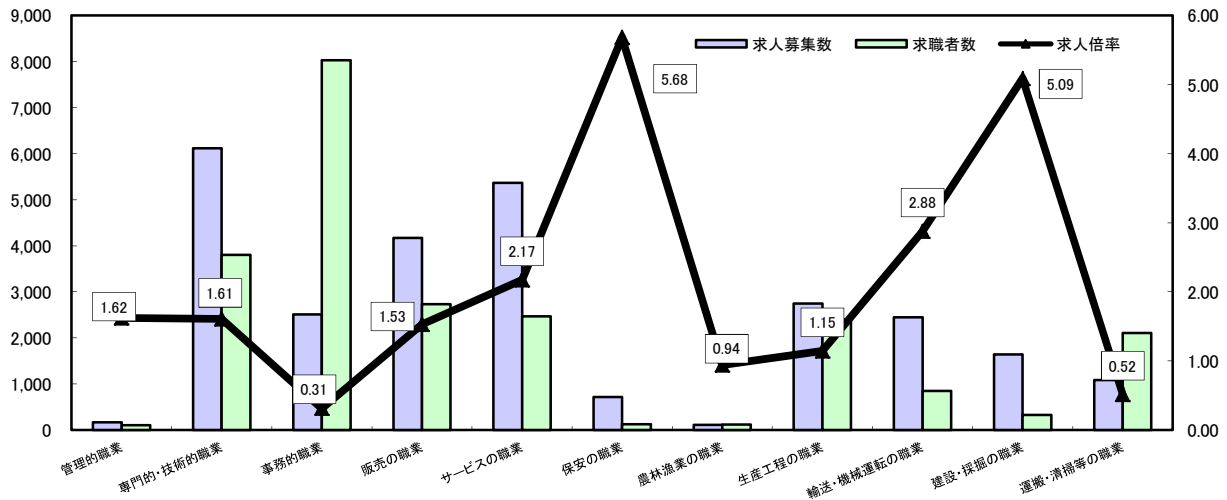
「その他の福祉」とは……保健師、助産師、看護師、理学療法士、作業療法士、視能訓練士、言語聴覚士、福祉相談・指導専門員など

求人・求職バランスシート

平成28年3月

ハローワーク南部5所

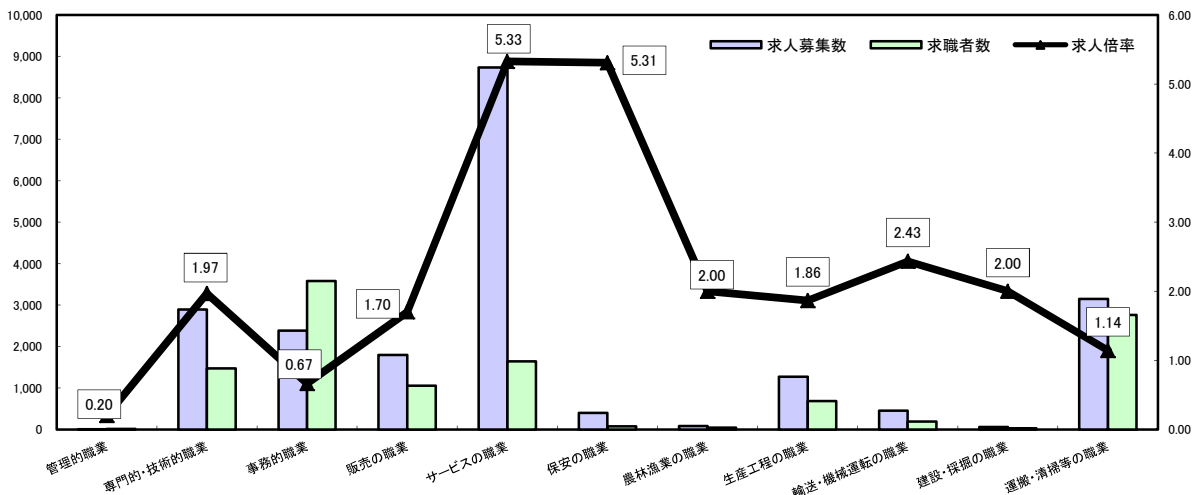
常用



*求人募集数・求職者数は左目盛(人)、求人倍率は右目盛(倍)

	管理的職業	専門的・技術的職業	事務的職業	販売の職業	サービスの職業	保安の職業	農林漁業の職業	生産工程の職業	輸送・機械運転の職業	建設・採掘の職業	運搬・清掃等の職業	職業の合計
求人募集数	167	6,120	2,510	4,168	5,367	716	108	2,746	2,449	1,643	1,087	27,081
求職者数	103	3,805	8,029	2,729	2,469	126	115	2,396	851	323	2,109	25,814
求人倍率	1.62	1.61	0.31	1.53	2.17	5.68	0.94	1.15	2.88	5.09	0.52	1.05

常用的パート



*求人募集数・求職者数は左目盛(人)、求人倍率は右目盛(倍)

	管理的職業	専門的・技術的職業	事務的職業	販売の職業	サービスの職業	保安の職業	農林漁業の職業	生産工程の職業	輸送・機械運転の職業	建設・採掘の職業	運搬・清掃等の職業	職業の合計
求人募集数	2	2,896	2,383	1,798	8,736	398	82	1,273	455	58	3,147	21,228
求職者数	10	1,473	3,583	1,058	1,640	75	41	683	187	29	2,759	13,400
求人倍率	0.20	1.97	0.67	1.70	5.33	5.31	2.00	1.86	2.43	2.00	1.14	1.58

- (注) 1 求人募集数・求職者数・求人倍率は正式にはそれぞれ有効求人人数・有効求職者数・有効求人倍率といいます。
 2 求人倍率は、求職者1人あたりの求人募集数を意味しています。
 3 [職業の合計]欄には、[職業分類不能]を含みます。
 4 常用とは、雇用契約において雇用期間の定めがないか又は4ヶ月以上の雇用期間が定められているもの(季節労働者を除く)をいいます。
 5 常用的パートとは、パートタイムのうち雇用期間の定めがないか又は4ヶ月以上の雇用期間によって就労するものをいいます。

求人・求職バランスシート(平成28年3月分)

ハローワーク北部3所計

◎常用

(単位:人倍)

職業計	求人募集数	求職者数	求人倍率
職業計	3,715	3,257	1.14
管理的職業	19	4	4.75
専門的・技術的職業	802	303	2.65
開発技術者	41	11	3.73
製造技術者	20	23	0.87
建築・土木技術者等	222	36	6.17
情報処理・通信技術者	8	10	0.80
その他の技術者	6	2	3.00
医師・薬剤師等	18	4	4.50
保健師・助産師等	175	49	3.57
医療技術者	66	19	3.47
その他の保健医療	19	21	0.90
社会福祉の専門的職業	173	77	2.25
美術家・デザイナー等	12	14	0.86
その他の専門的職業	42	37	1.14
事務的職業	277	833	0.33
一般事務員	179	758	0.24
会計事務員	27	24	1.13
生産関連事務員	34	14	2.43
営業・販売関連事務員	24	31	0.77
外勤事務員	3	-	-
運輸・郵便事務	8	1	8.00
事務用機器操作の職業	2	5	0.40
販売の職業	426	205	2.08
商品販売の職業	201	111	1.81
販売類別の職業	5	3	1.67
営業の職業	220	91	2.42
サービスの職業	677	388	1.84
家庭生活支援サービス	-	-	-
介護サービスの職業	200	128	1.56
保健医療サービス	30	20	1.50
生活衛生サービス	74	17	4.35
飲食物調理の職業	132	106	1.25
接客・給仕の職業	204	65	3.14
居住施設・ビルの管理	6	8	0.75
その他のサービス	31	24	1.29
保安の職業	136	29	4.69
農林漁業の職業	30	45	0.67
生産工程の職業	623	626	1.00
生産設備(金属)	3	18	0.17
生産設備(金属除く)	3	11	0.27
生産設備(機械)	2	7	0.29
金属材料製造等	151	79	1.91
製品製造・加工処理	172	183	0.94
機械組立の職業	105	92	1.14
機械整備・修理の職業	119	61	1.95
製品検査(金属)	8	18	0.44
製品検査(金属除く)	18	27	0.67
機械検査の職業	6	12	0.50
生産関連・生産類似	36	118	0.31
輸送・機械運転の職業	222	152	1.46
鉄道運転の職業	-	-	-
自動車運転の職業	155	111	1.40
船舶・航空機運転	1	-	-
その他の輸送の職業	23	17	1.35
定置・建設機械運転	43	24	1.79
建設・探掘の職業	390	83	4.19
建設躯体工事の職業	61	6	10.17
建設の職業	96	32	3.00
電気工事の職業	79	21	3.76
土木の職業	147	34	4.32
探掘の職業	7	-	-
運搬・清掃等の職業	113	516	0.22
運搬の職業	62	115	0.54
清掃の職業	21	120	0.18
包装の職業	7	4	1.75
その他の運搬等の職業	23	277	0.08
分類不能の職業	83	-	-
(IT関連の職業計)	128	42	3.05
(IT技術関連)	33	19	1.74
(IT操作関連)	16	15	1.07
(IT製造関連)	79	8	9.88
(福祉関連の職業計)	551	220	2.50
(介護関連)	335	159	2.11
(その他の福祉)	216	61	3.54

◎常用的パート

(単位:人倍)

職業計	求人募集数	求職者数	求人倍率
職業計	2,775	2,340	1.19
管理的職業	4	3	1.33
専門的・技術的職業	298	193	1.53
開発技術者	-	2	-
製造技術者	-	6	-
建築・土木技術者等	5	9	0.56
情報処理・通信技術者	-	1	-
その他の技術者	1	1	1.00
医師・薬剤師等	21	1	21.00
保健師・助産師等	100	58	1.72
医療技術者	21	9	2.33
その他の保健医療	8	10	0.80
社会福祉の専門的職業	79	53	1.49
美術家・デザイナー等	12	4	3.00
その他の専門的職業	49	39	1.26
事務的職業	288	588	0.49
一般事務員	223	562	0.40
会計事務員	13	4	3.25
生産関連事務員	20	8	2.50
営業・販売関連事務員	7	10	0.70
外勤事務員	1	-	-
運輸・郵便事務	20	1	20.00
事務用機器操作の職業	2	3	0.67
販売の職業	453	140	3.24
商品販売の職業	434	126	3.44
販売類別の職業	2	4	0.50
営業の職業	17	10	1.70
サービスの職業	1,015	356	2.85
家庭生活支援サービス	1	1	1.00
介護サービスの職業	159	69	2.30
保健医療サービス	45	21	2.14
生活衛生サービス	34	12	2.83
飲食物調理の職業	186	123	1.51
接客・給仕の職業	547	84	6.51
居住施設・ビルの管理	7	7	1.00
その他のサービス	36	39	0.92
保安の職業	28	19	1.47
農林漁業の職業	31	20	1.55
生産工程の職業	225	240	0.94
生産設備(金属)	-	2	-
生産設備(金属除く)	-	5	-
生産設備(機械)	-	-	-
金属材料製造等	12	10	1.20
製品製造・加工処理	155	93	1.67
機械組立の職業	10	35	0.29
機械整備・修理の職業	3	2	1.50
製品検査(金属)	14	13	1.08
製品検査(金属除く)	24	20	1.20
機械検査の職業	3	10	0.30
生産関連・生産類似	4	50	0.08
輸送・機械運転の職業	43	36	1.19
鉄道運転の職業	-	1	-
自動車運転の職業	35	24	1.46
船舶・航空機運転	-	-	-
その他の輸送の職業	3	5	0.60
定置・建設機械運転	5	6	0.83
建設・探掘の職業	11	5	2.20
建設躯体工事の職業	-	-	-
建設の職業	3	2	1.50
電気工事の職業	5	2	2.50
土木の職業	3	1	3.00
探掘の職業	-	-	-
運搬・清掃等の職業	383	659	0.58
運搬の職業	81	39	2.08
清掃の職業	161	151	1.07
包装の職業	19	12	1.58
その他の運搬等の職業	122	457	0.27
分類不能の職業	81	-	-
(IT関連の職業計)	14	19	0.74
(IT技術関連)	-	2	-
(IT操作関連)	14	9	1.56
(IT製造関連)	-	8	-
(福祉関連の職業計)	316	145	2.18
(介護関連)	211	83	2.54
(その他の福祉)	105	62	1.69

※ 資料出所:職業安定業務統計

※ 職種は平成24年3月改定「厚生労働省編職業分類表」に基づくもの。

※ 有効求人倍率は原数値

※ この数値は、京都労働局管内の北部3公共職業安定所の合計数です。

※ 求人募集数・求職者数・求人倍率は正式にはそれぞれ有効求人人数・有効求職者数・有効求人倍率といえます。

※ 常用とは、雇用契約において雇用期間の定めがないか又は4ヶ月以上の雇用期間が定められているもの(季節労働者を除く)をいいます。

※ 常用的パートとは、パートタイムの内雇用期間の定めがないか又は4ヶ月以上の雇用期間によって就労するものをいいます。

※ 「IT関連の職業」及び「福祉関連の職業」についてはそれぞれの職業から抽出した内数

「IT技術関連」とは……電気・電子・電気通信設計技術者、同機器生産技術者、システムコンサルタント、システム設計技術者、ソフトウェア開発技術者、プログラマーなど

「IT操作関連」とは……グラフィックデザイナー、ウェブデザイナー、データ入力係員、製図工など

「IT製造関連」とは……電気通信機械器具組立工、半導体製品製造工、被覆電線製造工、電気通信機械器具修理工、通信線架線・敷設作業員、電気通信設備作業員など

「介護関連」とは……福祉施設指導専門員、介護支援専門員、医療ソーシャルワーカー、家政婦(夫)、家事手伝い、施設介護員、訪問介護職など

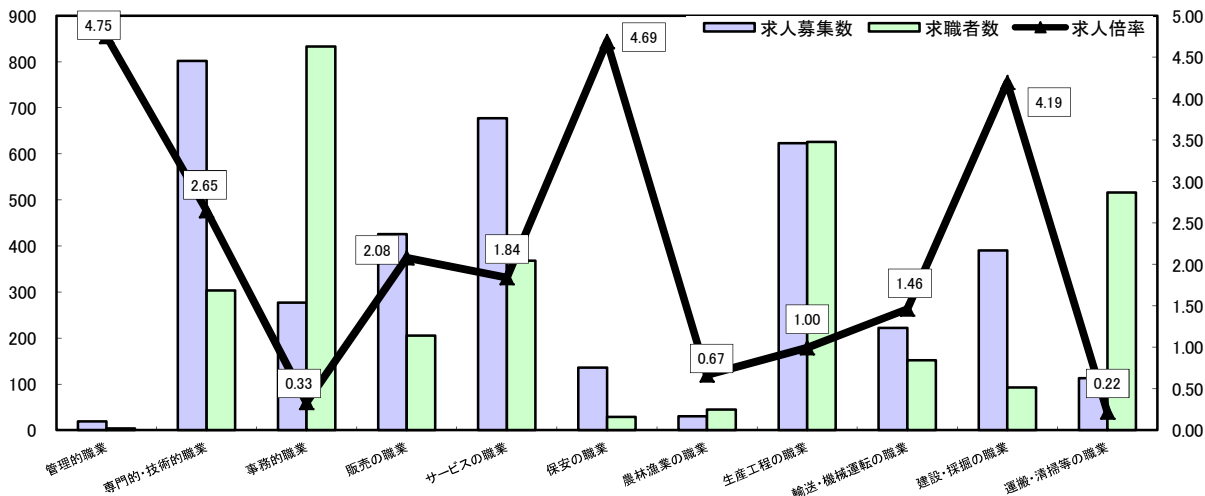
「その他の福祉」とは……保健師、助産師、看護師、理学療法士、作業療法士、視能訓練士、言語聴覚士、福祉相談・指導専門員など

求人・求職バランスシート

平成28年3月

ハローワーク北部3所

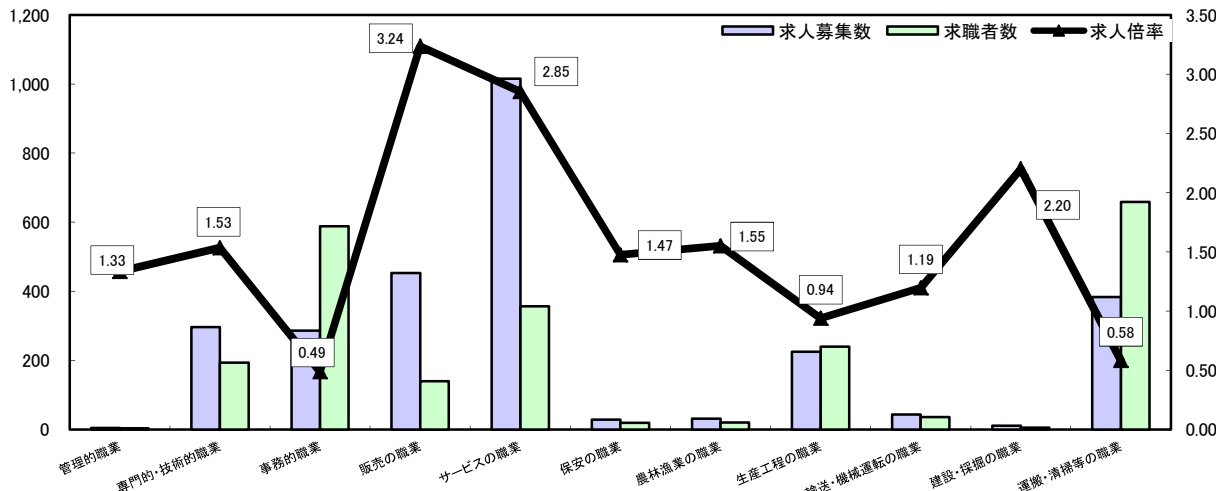
常 用



*求人募集数・求職者数は左目盛(人)、求人倍率は右目盛(倍)

	管理的職業	専門的・技術的職業	事務的職業	販売の職業	サービスの職業	保安の職業	農林漁業の職業	生産工程の職業	輸送・機械運転の職業	建設・採掘の職業	運搬・清掃等の職業	職業の合計
求人募集数	19	802	277	426	677	136	30	623	222	390	113	3,715
求職者数	4	303	833	205	368	29	45	626	152	93	516	3,257
求人倍率	4.75	2.65	0.33	2.08	1.84	4.69	0.67	1.00	1.46	4.19	0.22	1.14

常用的パート



*求人募集数・求職者数は左目盛(人)、求人倍率は右目盛(倍)

	管理的職業	専門的・技術的職業	事務的職業	販売の職業	サービスの職業	保安の職業	農林漁業の職業	生産工程の職業	輸送・機械運転の職業	建設・採掘の職業	運搬・清掃等の職業	職業の合計
求人募集数	4	296	286	453	1,015	28	31	225	43	11	383	2,775
求職者数	3	193	588	140	356	19	20	240	36	5	659	2,340
求人倍率	1.33	1.53	0.49	3.24	2.85	1.47	1.55	0.94	1.19	2.20	0.58	1.19

- (注) 1 求人募集数・求職者数・求人倍率は正式にはそれぞれ有効求人人数・有効求職者数・有効求人倍率といいます。
 2 求人倍率は、求職者1人あたりの求人募集数を意味しています。
 3 [職業の合計]欄には、[職業分類不能]を含みます。
 4 常用とは、雇用契約において雇用期間の定めがないか又は4ヶ月以上の雇用期間が定められているもの(季節労働者を除く)をいいます。
 5 常用的パートとは、パートタイムのうち雇用期間の定めがないか又は4ヶ月以上の雇用期間によって就労するものをいいます。