

求人・求職バランスシート(平成28年2月分)

京都労働局

◎常用

(単位:人倍)

	求人募集数	求職者数	求人倍率
職業計	29,996	27,432	1.09
管理的職業	186	112	1.66
専門的・技術的職業	6,746	3,930	1.72
開発技術者	383	211	1.82
製造技術者	142	320	0.44
建築・土木技術者等	874	234	3.74
情報処理・通信技術者	799	338	2.36
その他の技術者	20	24	0.83
医師、薬剤師等	88	39	2.26
保健師、助産師等	1,290	371	3.48
医療技術者	572	148	3.86
その他の保健医療	510	318	1.60
社会福祉の専門的職業	1,279	618	2.07
美術家、デザイナー等	255	540	0.47
その他の専門的職業	534	769	0.69
事務的職業	2,661	8,252	0.32
一般事務員	1,729	6,944	0.25
会計事務員	281	505	0.56
生産関連事務員	241	215	1.12
営業・販売関連事務員	337	519	0.65
外勤事務員	10	1	10.00
運輸・郵便事務	50	25	2.00
事務用機器操作の職業	13	43	0.30
販売の職業	4,452	2,847	1.56
商品販売の職業	2,352	1,228	1.92
販売類似の職業	195	49	3.98
営業の職業	1,905	1,570	1.21
サービスの職業	6,164	2,677	2.30
家庭生活支援サービス	7	9	0.78
介護サービスの職業	2,230	881	2.53
保健医療サービス	343	170	2.02
生活衛生サービス	742	236	3.14
飲食物調理の職業	1,432	646	2.22
接客・給仕の職業	1,129	424	2.66
居住施設・ビルの管理	80	134	0.60
その他のサービス	201	177	1.14
保安の職業	796	138	5.77
農林漁業の職業	120	156	0.77
生産工程の職業	3,278	2,856	1.15
生産設備(金属)	15	38	0.39
生産設備(金属除く)	32	55	0.58
生産設備(機械)	17	45	0.38
金属材料製造等	777	364	2.13
製品製造・加工処理	949	902	1.05
機械組立の職業	559	531	1.05
機械整備・修理の職業	505	193	2.62
製品検査(金属)	42	36	1.17
製品検査(金属除く)	51	36	1.42
機械検査の職業	23	27	0.85
生産関連・生産類似	308	629	0.49
輸送・機械運転の職業	2,516	958	2.63
鉄道運転の職業		7	-
自動車運転の職業	2,210	682	3.24
船舶・航空機運転	2	1	2.00
その他の輸送の職業	77	92	0.84
定置・建設機械運転	227	176	1.29
建設・採掘の職業	1,914	422	4.54
建設躯体工事の職業	332	36	9.22
建設の職業	574	154	3.73
電気工事の職業	413	106	3.90
土木の職業	581	126	4.61
採掘の職業	14	-	-
運搬・清掃等の職業	1,163	2,468	0.47
運搬の職業	534	718	0.74
清掃の職業	285	453	0.63
包装の職業	50	39	1.28
その他の運搬等の職業	294	1,258	0.23
分類不能の職業		2,616	-
(IT関連の職業計)	1,586	1,013	1.57
(IT技術関連)	1,047	503	2.08
(IT操作関連)	305	443	0.69
(IT製造関連)	234	67	3.49
(福祉関連の職業計)	4,712	1,680	2.80
(介護関連)	3,035	1,186	2.56
(その他の福祉)	1,677	494	3.39

◎常用的パート

(単位:人倍)

	求人募集数	求職者数	求人倍率
職業計	23,918	14,733	1.62
管理的職業	5	10	0.50
専門的・技術的職業	3,070	1,506	2.04
開発技術者	7	16	0.44
製造技術者	4	67	0.06
建築・土木技術者等	38	26	1.46
情報処理・通信技術者	17	35	0.49
その他の技術者	1	4	0.25
医師、薬剤師等	104	41	2.54
保健師、助産師等	970	395	2.46
医療技術者	326	65	5.02
その他の保健医療	186	110	1.69
社会福祉の専門的職業	807	376	2.15
美術家、デザイナー等	141	104	1.36
その他の専門的職業	469	267	1.76
事務的職業	2,381	3,846	0.62
一般事務員	1,731	3,547	0.49
会計事務員	129	107	1.21
生産関連事務員	235	58	4.05
営業・販売関連事務員	154	92	1.67
外勤事務員	1	1	1.00
運輸・郵便事務	78	8	9.75
事務用機器操作の職業	53	33	1.61
販売の職業	2,216	1,117	1.98
商品販売の職業	2,101	990	2.12
販売類似の職業	18	15	1.20
営業の職業	97	112	0.87
サービスの職業	10,600	1,934	5.48
家庭生活支援サービス	60	12	5.00
介護サービスの職業	2,127	480	4.43
保健医療サービス	360	104	3.46
生活衛生サービス	499	132	3.78
飲食物調理の職業	3,572	597	5.98
接客・給仕の職業	3,633	353	10.29
居住施設・ビルの管理	60	109	0.55
その他のサービス	289	147	1.97
保安の職業	370	76	4.87
農林漁業の職業	110	45	2.44
生産工程の職業	1,432	873	1.64
生産設備(金属)		5	-
生産設備(金属除く)	19	18	1.06
生産設備(機械)	1	15	0.07
金属材料製造等	87	33	2.64
製品製造・加工処理	868	389	2.23
機械組立の職業	179	135	1.33
機械整備・修理の職業	64	18	3.56
製品検査(金属)	31	16	1.94
製品検査(金属除く)	84	37	2.27
機械検査の職業	43	18	2.39
生産関連・生産類似	56	189	0.30
輸送・機械運転の職業	505	198	2.55
鉄道運転の職業		1	-
自動車運転の職業	466	157	2.97
船舶・航空機運転			-
その他の輸送の職業	9	11	0.82
定置・建設機械運転	30	29	1.03
建設・採掘の職業	88	38	2.32
建設躯体工事の職業	14	1	14.00
建設の職業	15	14	1.07
電気工事の職業	11	12	0.92
土木の職業	48	11	4.36
採掘の職業			-
運搬・清掃等の職業	3,141	3,219	0.98
運搬の職業	577	280	2.06
清掃の職業	1,592	714	2.23
包装の職業	142	75	1.89
その他の運搬等の職業	830	2,150	0.39
分類不能の職業		1,871	-
(IT関連の職業計)	213	182	1.17
(IT技術関連)	19	53	0.36
(IT操作関連)	145	98	1.48
(IT製造関連)	49	31	1.58
(福祉関連の職業計)	3,710	1,044	3.55
(介護関連)	2,595	591	4.39
(その他の福祉)	1,115	453	2.46

※ 資料出所:職業安定業務統計

※ 職種は平成24年3月改定「厚生労働省編職業分類表」に基づくもの。

※ 有効求人倍率は原数値

※ この数値は、京都労働局管内の公共職業安定所の合計数です。

※ 求人募集数・求職者数・求人倍率は正式にはそれぞれ有効求人数・有効求職者数・有効求人倍率といえます。

※ 常用とは、雇用契約において雇用期間の定めがないか又は4ヶ月以上の雇用期間が定められているもの(季節労働者を除く)をいいます。

※ 常用的パートとは、パートタイムの内雇用期間の定めがないか又は4ヶ月以上の雇用期間によって就労するものをいいます。

※ 「IT関連の職業」及び「福祉関連の職業」についてはそれぞれの職業から抽出した内数

「IT技術関連」とは……電気・電子・電気通信設計技術者、同機器生産技術者、システムコンサルタント、システム設計技術者、ソフトウェア開発技術者、プログラマーなど

「IT操作関連」とは……グラフィックデザイナー、ウェブデザイナー、データ入力係員、製図工など

「IT製造関連」とは……電気通信機械器具組立工、半導体製品製造工、被覆電線製造工、電気通信機械器具修理工、通信線架線・敷設作業員、電気通信設備作業員など

「介護関連」とは……福祉施設指導専門員、介護支援専門員、医療ソーシャルワーカー、家政婦(夫)、家事手伝い、施設介護員、訪問介護職など

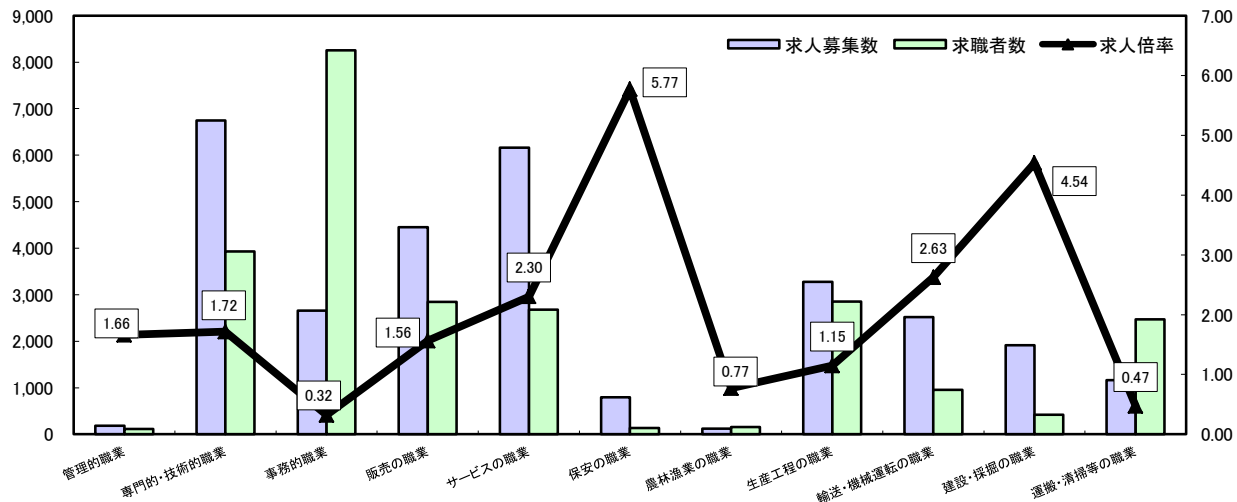
「その他の福祉」とは……保健師、助産師、看護師、理学療法士、作業療法士、視能訓練士、言語聴覚士、福祉相談・指導専門員など

求人・求職バランスシート

平成28年2月

京都労働局

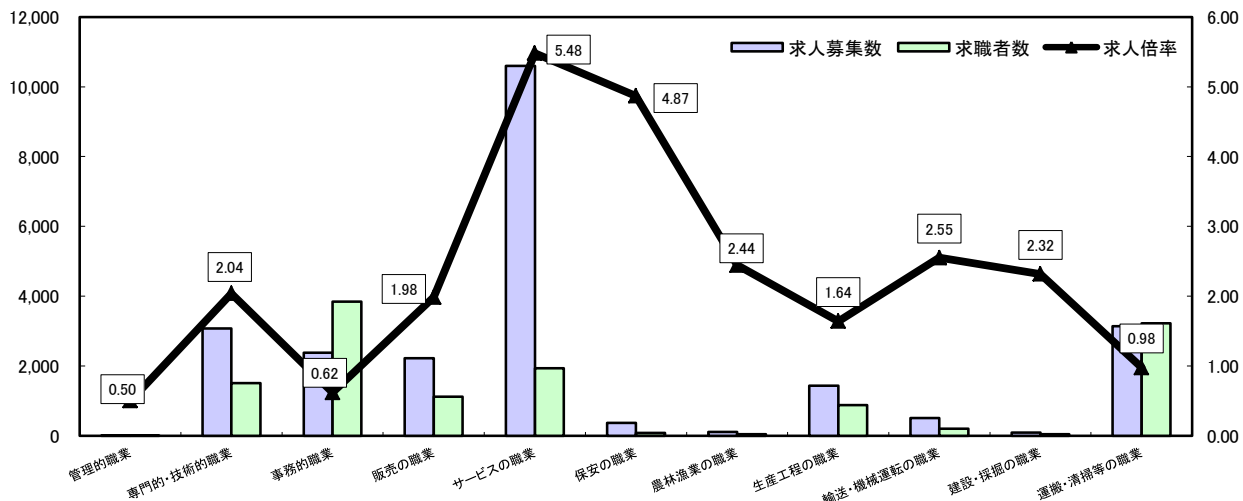
常用



*求人募集数・求職者数は左目盛(人)、求人倍率は右目盛(倍)

	管理的職業	専門的・技術的職業	事務的職業	販売の職業	サービスの職業	保安の職業	農林漁業の職業	生産工程の職業	輸送・機械運転の職業	建設・採掘の職業	運搬・清掃等の職業	職業の合計
求人募集数	186	6,746	2,661	4,452	6,164	796	120	3,278	2,516	1,914	1,163	29,996
求職者数	112	3,930	8,252	2,847	2,677	138	156	2,856	958	422	2,468	27,432
求人倍率	1.66	1.72	0.32	1.56	2.30	5.77	0.77	1.15	2.63	4.54	0.47	1.09

常用的パート



*求人募集数・求職者数は左目盛(人)、求人倍率は右目盛(倍)

	管理的職業	専門的・技術的職業	事務的職業	販売の職業	サービスの職業	保安の職業	農林漁業の職業	生産工程の職業	輸送・機械運転の職業	建設・採掘の職業	運搬・清掃等の職業	職業の合計
求人募集数	5	3,070	2,381	2,216	10,600	370	110	1,432	505	88	3,141	23,918
求職者数	10	1,506	3,846	1,117	1,934	76	45	873	198	38	3,219	14,733
求人倍率	0.50	2.04	0.62	1.98	5.48	4.87	2.44	1.64	2.55	2.32	0.98	1.62

- (注) 1 求人募集数・求職者数・求人倍率は正式にはそれぞれ有効求人人数・有効求職者数・有効求人倍率といいます。
 2 求人倍率は、求職者1人あたりの求人募集数を意味しています。
 3 [職業の合計]欄には、[職業分類不能]を含みます。
 4 常用とは、雇用契約において雇用期間の定めがないか又は4ヶ月以上の雇用期間が定められているもの(季節労働者を除く)をいいます。
 5 常用的パートとは、パートタイムのうち雇用期間の定めがないか又は4ヶ月以上の雇用期間によって就労するものをいいます。

求人・求職バランスシート(平成28年2月分)

ハローワーク南部5所計

◎常用

(単位:人倍)

	求人募集数	求職者数	求人倍率
職業計	26,301	24,364	1.08
管理的職業	167	102	1.64
専門的・技術的職業	5,912	3,631	1.63
開発技術者	344	199	1.73
製造技術者	116	297	0.39
建築・土木技術者等	655	206	3.18
情報処理・通信技術者	791	327	2.42
その他の技術者	16	20	0.80
医師、薬剤師等	72	35	2.06
保健師、助産師等	1,091	317	3.44
医療技術者	504	127	3.97
その他の保健医療	486	301	1.61
社会福祉の専門的職業	1,107	540	2.05
美術家、デザイナー等	243	530	0.46
その他の専門的職業	487	732	0.67
事務的職業	2,389	7,499	0.32
一般事務員	1,569	6,258	0.25
会計事務員	253	486	0.52
生産関連事務員	205	202	1.01
営業・販売関連事務員	309	488	0.63
外勤事務員	9	1	9.00
運輸・郵便事務	33	24	1.38
事務用機器操作の職業	11	40	0.28
販売の職業	4,026	2,641	1.52
商品販売の職業	2,142	1,124	1.91
販売類似の職業	191	47	4.06
営業の職業	1,693	1,470	1.15
サービスの職業	5,499	2,340	2.35
家庭生活支援サービス	7	9	0.78
介護サービスの職業	2,014	766	2.63
保健医療サービス	310	145	2.14
生活衛生サービス	676	220	3.07
飲食物調理の職業	1,307	562	2.33
接客・給仕の職業	942	365	2.58
居住施設・ビルの管理	74	125	0.59
その他のサービス	169	148	1.14
保安の職業	668	110	6.07
農林漁業の職業	92	112	0.82
生産工程の職業	2,663	2,270	1.17
生産設備(金属)	12	16	0.75
生産設備(金属除く)	28	45	0.62
生産設備(機械)	15	38	0.39
金属材料製造等	627	287	2.18
製品製造・加工処理	779	728	1.07
機械組立の職業	457	441	1.04
機械整備・修理の職業	392	143	2.74
製品検査(金属)	37	16	2.31
製品検査(金属除く)	33	15	2.20
機械検査の職業	16	18	0.89
生産関連・生産類似	267	523	0.51
輸送・機械運転の職業	2,305	803	2.87
鉄道運転の職業		3	-
自動車運転の職業	2,061	568	3.63
船舶・航空機運転		1	-
その他の輸送の職業	58	78	0.74
定置・建設機械運転	186	153	1.22
建設・採掘の職業	1,539	321	4.79
建設躯体工事の職業	278	31	8.97
建設の職業	483	116	4.16
電気工事の職業	331	88	3.76
土木の職業	438	86	5.09
採掘の職業	9	-	-
運搬・清掃等の職業	1,041	1,982	0.53
運搬の職業	474	607	0.78
清掃の職業	254	345	0.74
包装の職業	42	33	1.27
その他の運搬等の職業	271	997	0.27
分類不能の職業		2,553	-
(IT関連の職業計)	1,455	975	1.49
(IT技術関連)	1,013	482	2.10
(IT操作関連)	288	434	0.66
(IT製造関連)	154	59	2.61
(福祉関連の職業計)	4,126	1,463	2.82
(介護関連)	2,692	1,038	2.59
(その他の福祉)	1,434	425	3.37

◎常用的パート

(単位:人倍)

	求人募集数	求職者数	求人倍率
職業計	21,276	12,594	1.69
管理的職業	1	9	0.11
専門的・技術的職業	2,769	1,334	2.08
開発技術者	7	15	0.47
製造技術者	4	61	0.07
建築・土木技術者等	34	19	1.79
情報処理・通信技術者	17	34	0.50
その他の技術者		3	-
医師、薬剤師等	82	40	2.05
保健師、助産師等	862	342	2.52
医療技術者	307	53	5.79
その他の保健医療	174	102	1.71
社会福祉の専門的職業	722	322	2.24
美術家、デザイナー等	131	102	1.28
その他の専門的職業	429	241	1.78
事務的職業	2,178	3,321	0.66
一般事務員	1,581	3,047	0.52
会計事務員	120	100	1.20
生産関連事務員	222	54	4.11
営業・販売関連事務員	145	83	1.75
外勤事務員		1	-
運輸・郵便事務	59	7	8.43
事務用機器操作の職業	51	29	1.76
販売の職業	1,725	998	1.73
商品販売の職業	1,628	884	1.84
販売類似の職業	17	13	1.31
営業の職業	80	101	0.79
サービスの職業	9,612	1,589	6.05
家庭生活支援サービス	59	10	5.90
介護サービスの職業	1,957	402	4.87
保健医療サービス	320	94	3.40
生活衛生サービス	469	123	3.81
飲食物調理の職業	3,393	466	7.28
接客・給仕の職業	3,107	281	11.06
居住施設・ビルの管理	54	105	0.51
その他のサービス	253	108	2.34
保安の職業	353	62	5.69
農林漁業の職業	79	31	2.55
生産工程の職業	1,201	646	1.86
生産設備(金属)		3	-
生産設備(金属除く)	19	15	1.27
生産設備(機械)	1	15	0.07
金属材料製造等	81	27	3.00
製品製造・加工処理	709	293	2.42
機械組立の職業	169	99	1.71
機械整備・修理の職業	57	16	3.56
製品検査(金属)	13	6	2.17
製品検査(金属除く)	61	19	3.21
機械検査の職業	40	13	3.08
生産関連・生産類似	51	140	0.36
輸送・機械運転の職業	462	163	2.83
鉄道運転の職業		0	-
自動車運転の職業	431	131	3.29
船舶・航空機運転			-
その他の輸送の職業	6	6	1.00
定置・建設機械運転	25	26	0.96
建設・採掘の職業	77	34	2.26
建設躯体工事の職業	14	1	14.00
建設の職業	12	13	0.92
電気工事の職業	6	10	0.60
土木の職業	45	10	4.50
採掘の職業			-
運搬・清掃等の職業	2,819	2,600	1.08
運搬の職業	508	239	2.13
清掃の職業	1,461	580	2.52
包装の職業	126	66	1.91
その他の運搬等の職業	724	1,715	0.42
分類不能の職業		1,807	-
(IT関連の職業計)	199	165	1.21
(IT技術関連)	19	51	0.37
(IT操作関連)	131	90	1.46
(IT製造関連)	49	24	2.04
(福祉関連の職業計)	3,381	896	3.77
(介護関連)	2,378	500	4.76
(その他の福祉)	1,003	396	2.53

※ 資料出所:職業安定業務統計

※ 職種は平成24年3月改定「厚生労働省編職業分類表」に基づくもの。

※ 有効求人倍率は原数値

※ この数値は、京都労働局管内の南部5公共職業安定所の合計数です。

※ 求人募集数・求職者数・求人倍率は正式にはそれぞれ有効求人数・有効求職者数・有効求人倍率といえます。

※ 常用とは、雇用契約において雇用期間の定めがないか又は4ヶ月以上の雇用期間が定められているもの(季節労働者を除く)をいいます。

※ 常用的パートとは、パートタイムの内雇用期間の定めがないか又は4ヶ月以上の雇用期間によって就労するものをいいます。

※ 「IT関連の職業」及び「福祉関連の職業」についてはそれぞれの職業から抽出した内数

「IT技術関連」とは……電気・電子・電気通信設計技術者、同機器生産技術者、システムコンサルタント、システム設計技術者、ソフトウェア開発技術者、プログラマーなど

「IT操作関連」とは……グラフィックデザイナー、ウェブデザイナー、データ入力係員、製図工など

「IT製造関連」とは……電気通信機械器具組立工、半導体製品製造工、被覆電線製造工、電気通信機械器具修理工、通信線架線・敷設作業員、電気通信設備作業員など

「介護関連」とは……福祉施設指導専門員、介護支援専門員、医療ソーシャルワーカー、家政婦(夫)、家事手伝い、施設介護員、訪問介護職など

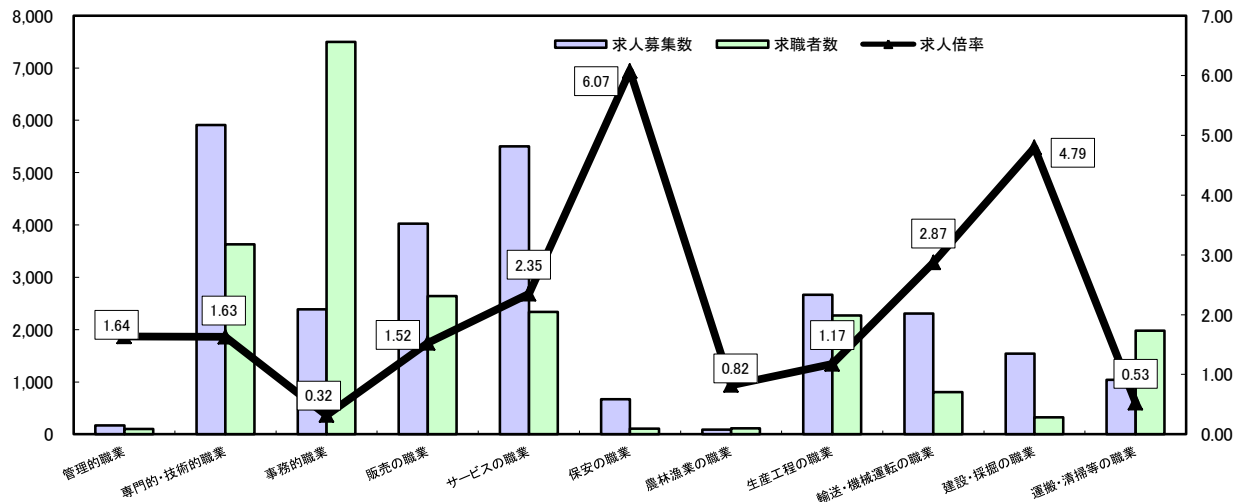
「その他の福祉」とは……保健師、助産師、看護師、理学療法士、作業療法士、視能訓練士、言語聴覚士、福祉相談・指導専門員など

求人・求職バランスシート

平成28年2月

ハローワーク南部5所

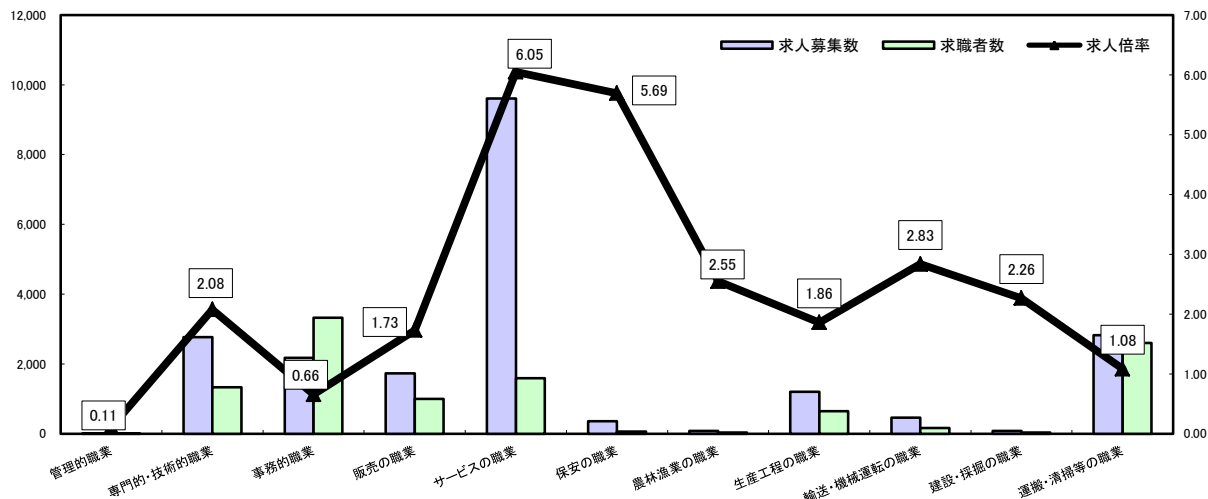
常用



*求人募集数・求職者数は左目盛(人)、求人倍率は右目盛(倍)

	管理的職業	専門的・技術的職業	事務的職業	販売の職業	サービスの職業	保安の職業	農林漁業の職業	生産工程の職業	輸送・機械運転の職業	建設・採掘の職業	運搬・清掃等の職業	職業の合計
求人募集数	167	5,912	2,389	4,026	5,499	668	92	2,663	2,305	1,539	1,041	26,301
求職者数	102	3,631	7,499	2,641	2,340	110	112	2,270	803	321	1,982	24,364
求人倍率	1.64	1.63	0.32	1.52	2.35	6.07	0.82	1.17	2.87	4.79	0.53	1.08

常用的パート



*求人募集数・求職者数は左目盛(人)、求人倍率は右目盛(倍)

	管理的職業	専門的・技術的職業	事務的職業	販売の職業	サービスの職業	保安の職業	農林漁業の職業	生産工程の職業	輸送・機械運転の職業	建設・採掘の職業	運搬・清掃等の職業	職業の合計
求人募集数	1	2,769	2,178	1,725	9,612	353	79	1,201	462	77	2,819	21,276
求職者数	9	1,334	3,321	998	1,589	62	31	646	163	34	2,600	12,594
求人倍率	0.11	2.08	0.66	1.73	6.05	5.69	2.55	1.86	2.83	2.26	1.08	1.69

- (注) 1 求人募集数・求職者数・求人倍率は正式にはそれぞれ有効求人数・有効求職者数・有効求人倍率といいます。
 2 求人倍率は、求職者1人あたりの求人募集数を意味しています。
 3 [職業の合計]欄には、[職業分類不能]を含みます。
 4 常用とは、雇用契約において雇用期間の定めがないか又は4ヶ月以上の雇用期間が定められているもの(季節労働者を除く)をいいます。
 5 常用的パートとは、パートタイムのうち雇用期間の定めがないか又は4ヶ月以上の雇用期間によって就労するものをいいます。

求人・求職バランスシート(平成28年2月分)

ハローワーク北部3所計

◎常用

(単位:人倍)

	求人募集数	求職者数	求人倍率
職業計	3,695	3,068	1.20
管理的職業	19	10	1.90
専門的・技術的職業	834	299	2.79
開発技術者	39	12	3.25
製造技術者	26	23	1.13
建築・土木技術者等	219	28	7.82
情報処理・通信技術者	8	11	0.73
その他の技術者	4	4	1.00
医師、薬剤師等	16	4	4.00
保健師、助産師等	199	54	3.69
医療技術者	68	21	3.24
その他の保健医療	24	17	1.41
社会福祉の専門的職業	172	78	2.21
美術家、デザイナー等	12	10	1.20
その他の専門的職業	47	37	1.27
事務的職業	272	753	0.36
一般事務員	160	686	0.23
会計事務員	28	19	1.47
生産関連事務員	36	13	2.77
営業・販売関連事務員	28	31	0.90
外勤事務員	1	-	-
運輸・郵便事務	17	1	17.00
事務用機器操作の職業	2	3	0.67
販売の職業	426	206	2.07
商品販売の職業	210	104	2.02
販売類似の職業	4	2	2.00
営業の職業	212	100	2.12
サービスの職業	665	337	1.97
家庭生活支援サービス	-	-	-
介護サービスの職業	216	115	1.88
保健医療サービス	33	25	1.32
生活衛生サービス	66	16	4.13
飲食物調理の職業	125	84	1.49
接客・給仕の職業	187	59	3.17
居住施設・ビルの管理	6	9	0.67
その他のサービス	32	29	1.10
保安の職業	128	28	4.57
農林漁業の職業	28	44	0.64
生産工程の職業	615	586	1.05
生産設備(金属)	3	22	0.14
生産設備(金属除く)	4	10	0.40
生産設備(機械)	2	7	0.29
金属材料製造等	150	77	1.95
製品製造・加工処理	170	174	0.98
機械組立の職業	102	90	1.13
機械整備・修理の職業	113	50	2.26
製品検査(金属)	5	20	0.25
製品検査(金属除く)	18	21	0.86
機械検査の職業	7	9	0.78
生産関連・生産類似	41	106	0.39
輸送・機械運転の職業	211	155	1.36
鉄道運転の職業	-	4	-
自動車運転の職業	149	114	1.31
船舶・航空機運転	2	-	-
その他の輸送の職業	19	14	1.36
定置・建設機械運転	41	23	1.78
建設・採掘の職業	375	101	3.71
建設躯体工事の職業	54	5	10.80
建設の職業	91	38	2.39
電気工事の職業	82	18	4.56
土木の職業	143	40	3.58
採掘の職業	5	-	-
運搬・清掃等の職業	122	486	0.25
運搬の職業	60	111	0.54
清掃の職業	31	108	0.29
包装の職業	8	6	1.33
その他の運搬等の職業	23	261	0.09
分類不能の職業	63	-	-
(IT関連の職業計)	131	38	3.45
(IT技術関連)	34	21	1.62
(IT操作関連)	17	9	1.89
(IT製造関連)	80	8	10.00
(福祉関連の職業計)	586	217	2.70
(介護関連)	343	148	2.32
(その他の福祉)	243	69	3.52

◎常用的パート

(単位:人倍)

	求人募集数	求職者数	求人倍率
職業計	2,642	2,139	1.24
管理的職業	4	1	4.00
専門的・技術的職業	301	172	1.75
開発技術者	-	1	-
製造技術者	-	6	-
建築・土木技術者等	4	7	0.57
情報処理・通信技術者	-	1	-
その他の技術者	1	1	1.00
医師、薬剤師等	22	1	22.00
保健師、助産師等	108	53	2.04
医療技術者	19	12	1.58
その他の保健医療	12	8	1.50
社会福祉の専門的職業	85	54	1.57
美術家、デザイナー等	10	2	5.00
その他の専門的職業	40	26	1.54
事務的職業	203	525	0.39
一般事務員	150	500	0.30
会計事務員	9	7	1.29
生産関連事務員	13	4	3.25
営業・販売関連事務員	9	9	1.00
外勤事務員	1	-	-
運輸・郵便事務	19	1	19.00
事務用機器操作の職業	2	4	0.50
販売の職業	491	119	4.13
商品販売の職業	473	106	4.46
販売類似の職業	1	2	0.50
営業の職業	17	11	1.55
サービスの職業	988	345	2.86
家庭生活支援サービス	1	2	0.50
介護サービスの職業	170	78	2.18
保健医療サービス	40	10	4.00
生活衛生サービス	30	9	3.33
飲食物調理の職業	179	131	1.37
接客・給仕の職業	526	72	7.31
居住施設・ビルの管理	6	4	1.50
その他のサービス	36	39	0.92
保安の職業	17	14	1.21
農林漁業の職業	31	14	2.21
生産工程の職業	231	227	1.02
生産設備(金属)	-	2	-
生産設備(金属除く)	-	3	-
生産設備(機械)	-	-	-
金属材料製造等	6	6	1.00
製品製造・加工処理	159	96	1.66
機械組立の職業	10	36	0.28
機械整備・修理の職業	7	2	3.50
製品検査(金属)	18	10	1.80
製品検査(金属除く)	23	18	1.28
機械検査の職業	3	5	0.60
生産関連・生産類似	5	49	0.10
輸送・機械運転の職業	43	35	1.23
鉄道運転の職業	-	1	-
自動車運転の職業	35	26	1.35
船舶・航空機運転	-	-	-
その他の輸送の職業	3	5	0.60
定置・建設機械運転	5	3	1.67
建設・採掘の職業	11	4	2.75
建設躯体工事の職業	-	-	-
建設の職業	3	1	3.00
電気工事の職業	5	2	2.50
土木の職業	3	1	3.00
採掘の職業	-	-	-
運搬・清掃等の職業	322	619	0.52
運搬の職業	69	41	1.68
清掃の職業	131	134	0.98
包装の職業	16	9	1.78
その他の運搬等の職業	106	435	0.24
分類不能の職業	64	-	-
(IT関連の職業計)	14	17	0.82
(IT技術関連)	-	2	-
(IT操作関連)	14	8	1.75
(IT製造関連)	-	7	-
(福祉関連の職業計)	329	148	2.22
(介護関連)	217	91	2.38
(その他の福祉)	112	57	1.96

※ 資料出所:職業安定業務統計

※ 職種は平成24年3月改定「厚生労働省編職業分類表」に基づくもの。

※ 有効求人倍率は原数値

※ この数値は、京都労働局管内の北部3公共職業安定所の合計数です。

※ 求人募集数・求職者数・求人倍率は正式にはそれぞれ有効求人数・有効求職者数・有効求人倍率といえます。

※ 常用とは、雇用契約において雇用期間の定めがないか又は4ヶ月以上の雇用期間が定められているもの(季節労働者を除く)をいいます。

※ 常用的パートとは、パートタイムの内雇用期間の定めがないか又は4ヶ月以上の雇用期間によって就労するものをいいます。

※ 「IT関連の職業」及び「福祉関連の職業」についてはそれぞれの職業から抽出した内数

「IT技術関連」とは……電気・電子・電気通信設計技術者、同機器生産技術者、システムコンサルタント、システム設計技術者、ソフトウェア開発技術者、プログラマーなど

「IT操作関連」とは……グラフィックデザイナー、ウェブデザイナー、データ入力係員、製図工など

「IT製造関連」とは……電気通信機械器具組立工、半導体製品製造工、被覆電線製造工、電気通信機械器具修理工、通信線架線・敷設作業員、電気通信設備作業員など

「介護関連」とは……福祉施設指導専門員、介護支援専門員、医療ソーシャルワーカー、家政婦(夫)、家事手伝い、施設介護員、訪問介護職など

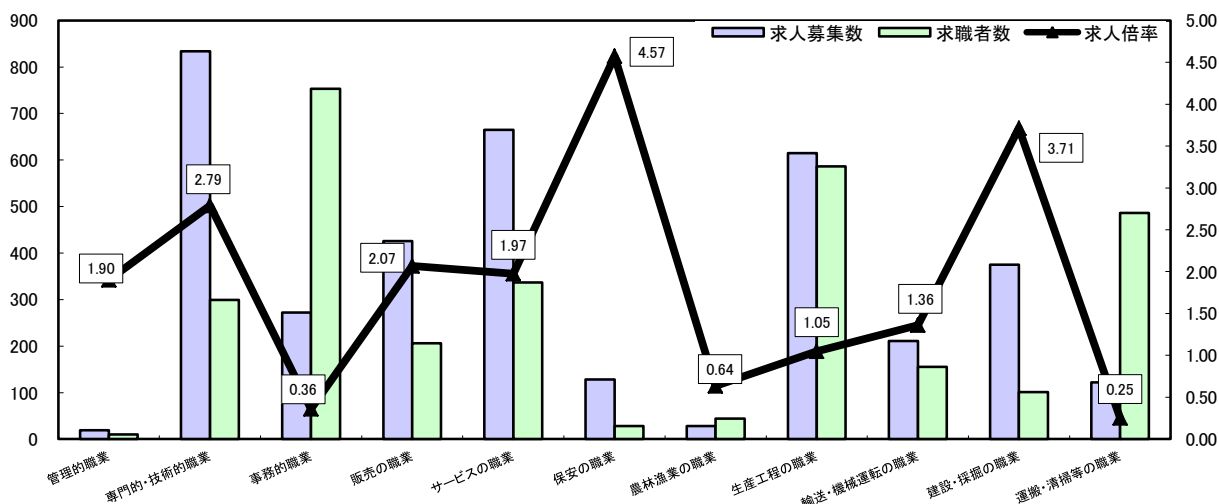
「その他の福祉」とは……保健師、助産師、看護師、理学療法士、作業療法士、視能訓練士、言語聴覚士、福祉相談・指導専門員など

求人・求職バランスシート

平成28年2月

ハローワーク北部3所

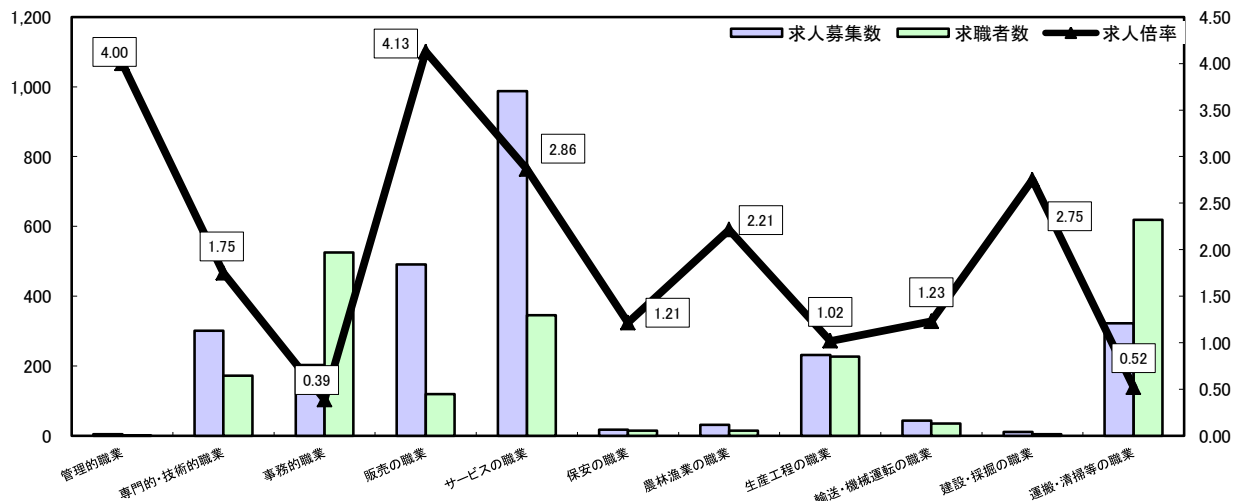
常用



*求人募集数・求職者数は左目盛(人)、求人倍率は右目盛(倍)

	管理的職業	専門的・技術的職業	事務的職業	販売の職業	サービスの職業	保安の職業	農林漁業の職業	生産工程の職業	輸送・機械運転の職業	建設・採掘の職業	運搬・清掃等の職業	職業の合計
求人募集数	19	834	272	426	665	128	28	615	211	375	122	3,695
求職者数	10	299	753	206	337	28	44	586	155	101	486	3,068
求人倍率	1.90	2.79	0.36	2.07	1.97	4.57	0.64	1.05	1.36	3.71	0.25	1.20

常用的パート



*求人募集数・求職者数は左目盛(人)、求人倍率は右目盛(倍)

	管理的職業	専門的・技術的職業	事務的職業	販売の職業	サービスの職業	保安の職業	農林漁業の職業	生産工程の職業	輸送・機械運転の職業	建設・採掘の職業	運搬・清掃等の職業	職業の合計
求人募集数	4	301	203	491	988	17	31	231	43	11	322	2,642
求職者数	1	172	525	119	345	14	14	227	35	4	619	2,139
求人倍率	4.00	1.75	0.39	4.13	2.86	1.21	2.21	1.02	1.23	2.75	0.52	1.24

- (注) 1 求人募集数・求職者数・求人倍率は正式にはそれぞれ有効求人人数・有効求職者数・有効求人倍率といいます。
 2 求人倍率は、求職者1人あたりの求人募集数を意味しています。
 3 [職業の合計]欄には、[職業分類不能]を含みます。
 4 常用とは、雇用契約において雇用期間の定めがないか又は4ヶ月以上の雇用期間が定められているもの(季節労働者を除く)をいいます。
 5 常用的パートとは、パートタイムのうち雇用期間の定めがないか又は4ヶ月以上の雇用期間によって就労するものをいいます。