

求人・求職バランスシート(平成26年9月分)

京都労働局

◎常用

(単位:人,倍)

職業計	求人募集数	求職者数	求人倍率
職業計	28,130	31,911	0.88
管理的職業	120	152	0.79
専門的・技術的職業	6,093	4,358	1.40
開発技術者	335	267	1.25
製造技術者	159	333	0.48
建築・土木技術者等	866	279	3.10
情報処理・通信技術者	573	381	1.50
その他の技術者	12	30	0.40
医師・薬剤師等	125	32	3.91
保健師・助産師等	1,351	370	3.65
医療技術者	508	146	3.48
その他の保健医療	464	330	1.41
社会福祉の専門的職業	961	630	1.53
美術家、デザイナー等	260	694	0.37
その他の専門的職業	479	866	0.55
事務的職業	2,625	9,704	0.27
一般事務員	1,660	7,969	0.21
会計事務員	307	724	0.42
生産関連事務員	182	254	0.72
営業・販売関連事務員	398	673	0.59
外勤事務員	7	2	3.50
運輸・郵便事務	50	30	1.67
事務用機器操作の職業	21	52	0.40
販売の職業	4,447	3,731	1.19
商品販売の職業	2,303	1,672	1.38
販売類似の職業	243	60	4.05
営業の職業	1,901	1,999	0.95
サービスの職業	5,387	3,335	1.62
家庭生活支援サービス	4	4	1.00
介護サービスの職業	1,625	1,037	1.57
保健医療サービス	235	181	1.30
生活衛生サービス	966	308	2.81
飲食物調理の職業	1,428	863	1.65
接客・給仕の職業	1,040	570	1.82
居住施設・ビル管理	57	165	0.35
その他のサービス	132	207	0.64
保安の職業	856	177	4.84
農林漁業の職業	134	163	0.82
生産工程の職業	2,969	3,403	0.87
生産設備(金属)	11	42	0.26
生産設備(金属除く)	20	50	0.40
生産設備(機械)	36	72	0.50
金属材料製造等	705	441	1.60
製品製造・加工処理	997	1,237	0.81
機械組立の職業	341	601	0.57
機械整備・修理の職業	449	230	1.95
製品検査(金属)	34	22	1.55
製品検査(金属除く)	38	33	1.15
機械検査の職業	112	35	3.20
生産関連・生産類似	226	640	0.35
輸送・機械運転の職業	2,396	1,094	2.19
鉄道運転の職業		5	-
自動車運転の職業	2,161	770	2.81
船舶・航空機運転	1	0	-
その他の輸送の職業	51	114	0.45
定置・建設機械運転	183	205	0.89
建設・探掘の職業	1,934	540	3.58
建設解体工事の職業	313	37	8.46
建設の職業	518	168	3.08
電気工事の職業	485	177	2.74
土木の職業	612	158	3.87
探掘の職業	6	-	-
運搬・清掃等の職業	1,169	2,765	0.42
運搬の職業	655	892	0.73
清掃の職業	256	551	0.46
包装の職業	33	44	0.75
その他の運搬等の職業	225	1,278	0.18
分類不能の職業	2,489	-	-
(IT関連の職業計)	1,221	1,216	1.00
(IT技術関連)	829	586	1.41
(IT操作関連)	208	545	0.38
(IT製造関連)	184	85	2.16
(福祉関連の職業計)	3,943	1,840	2.14
(介護関連)	2,310	1,343	1.72
(その他の福祉)	1,633	497	3.29

◎常用的パート

(単位:人,倍)

職業計	求人募集数	求職者数	求人倍率
職業計	19,470	16,241	1.20
管理的職業	3	11	0.27
専門的・技術的職業	2,673	1,690	1.58
開発技術者	10	26	0.38
製造技術者	8	74	0.11
建築・土木技術者等	34	26	1.31
情報処理・通信技術者	15	24	0.63
その他の技術者	1	5	0.20
医師・薬剤師等	124	45	2.76
保健師・助産師等	931	415	2.24
医療技術者	297	78	3.81
その他の保健医療	134	95	1.41
社会福祉の専門的職業	645	464	1.39
美術家、デザイナー等	137	115	1.19
その他の専門的職業	337	323	1.04
事務的職業	2,175	4,338	0.50
一般事務員	1,593	3,909	0.41
会計事務員	141	165	0.85
生産関連事務員	213	82	2.60
営業・販売関連事務員	143	132	1.08
外勤事務員	22	4	5.50
運輸・郵便事務	37	7	5.29
事務用機器操作の職業	26	39	0.67
販売の職業	2,065	1,349	1.53
商品販売の職業	1,950	1,215	1.60
販売類似の職業	16	12	1.33
営業の職業	99	122	0.81
サービスの職業	6,876	2,380	2.89
家庭生活支援サービス	27	22	1.23
介護サービスの職業	1,764	604	2.92
保健医療サービス	262	137	1.91
生活衛生サービス	492	198	2.48
飲食物調理の職業	1,911	702	2.72
接客・給仕の職業	2,168	440	4.93
居住施設・ビル管理	56	121	0.46
その他のサービス	196	156	1.26
保安の職業	529	95	5.57
農林漁業の職業	63	57	1.11
生産工程の職業	1,463	1,127	1.30
生産設備(金属)		2	-
生産設備(金属除く)	17	17	1.00
生産設備(機械)	7	6	1.17
金属材料製造等	66	37	1.78
製品製造・加工処理	977	559	1.75
機械組立の職業	141	173	0.82
機械整備・修理の職業	53	13	4.08
製品検査(金属)	34	14	2.43
製品検査(金属除く)	95	59	1.61
機械検査の職業	39	20	1.95
生産関連・生産類似	34	227	0.15
輸送・機械運転の職業	408	204	2.00
鉄道運転の職業		2	-
自動車運転の職業	388	169	2.30
船舶・航空機運転		-	-
その他の輸送の職業	8	12	0.67
定置・建設機械運転	13	21	0.62
建設・探掘の職業	131	47	2.79
建設解体工事の職業	14	4	3.50
建設の職業	33	19	1.74
電気工事の職業	11	12	0.92
土木の職業	73	11	6.64
探掘の職業		1	-
運搬・清掃等の職業	3,083	3,343	0.92
運搬の職業	558	297	1.88
清掃の職業	1,508	896	1.68
包装の職業	150	110	1.36
その他の運搬等の職業	867	2,040	0.43
分類不能の職業	1,600	-	-
(IT関連の職業計)	175	163	1.07
(IT技術関連)	23	46	0.50
(IT操作関連)	93	95	0.98
(IT製造関連)	59	22	2.68
(福祉関連の職業計)	3,201	1,212	2.64
(介護関連)	2,162	755	2.86
(その他の福祉)	1,039	457	2.27

※ 資料出所:職業安定業務統計

※ 職種は平成24年3月改定「厚生労働省編職業分類表」に基づくもの。

※ 有効求人倍率は原数値

※ この数値は、京都労働局管内の公共職業安定所の合計数です。

※ 求人募集数・求職者数・求人倍率は正式にはそれぞれ有効求人数・有効求職者数・有効求人倍率といえます。

※ 常用とは、雇用契約において雇用期間の定めがないか又は4ヶ月以上の雇用期間が定められているもの(季節労働者を除く)をいいます。

※ 常用的パートとは、パートタイムの内雇用期間の定めがないか又は4ヶ月以上の雇用期間によって就労するものをいいます。

※ 「IT関連の職業」及び「福祉関連の職業」についてはそれぞれの職業から抽出した内数

「IT技術関連」とは……電気・電子・電気通信設計技術者、同機器生産技術者、システムコンサルタント、システム設計技術者、ソフトウェア開発技術者、プログラマーなど

「IT操作関連」とは……グラフィックデザイナー、ウェブデザイナー、データ入力係員、製図工など

「IT製造関連」とは……電気通信機械器具組立工、半導体製品製造工、被覆電線製造工、電気通信機械器具修理工、通信線架設・敷設作業員、電気通信設備作業員など

「介護関連」とは……福祉施設指導専門員、介護支援専門員、医療ソーシャルワーカー、家政婦(夫)、家事手伝、施設介護員、訪問介護職など

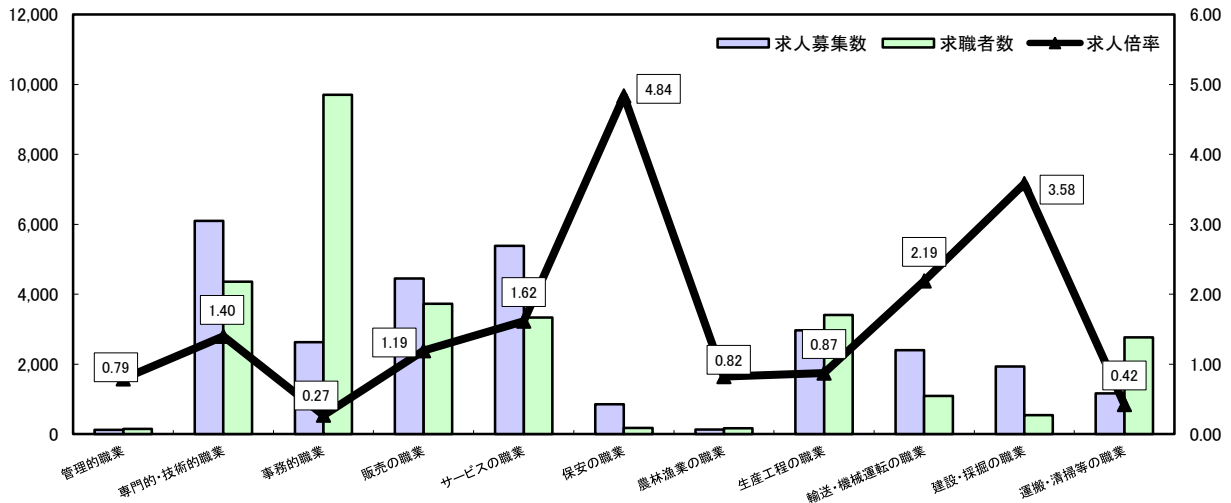
「その他の福祉」とは……保健師、助産師、看護師、理学療法士、作業療法士、視能訓練士、言語聴覚士、福祉相談・指導専門員など

求人・求職バランスシート

平成26年9月

京都労働局

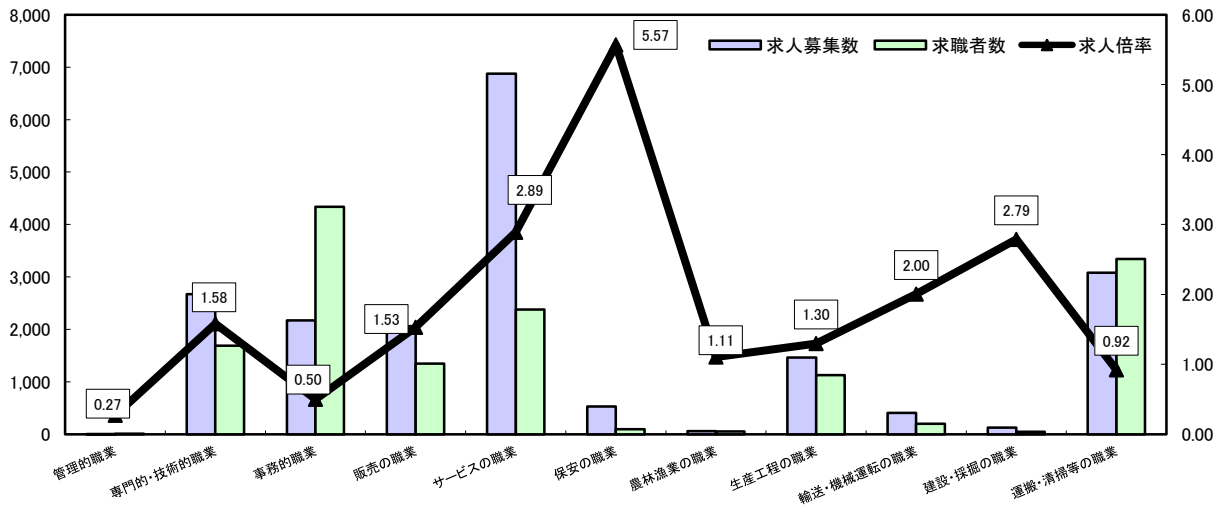
常用



*求人募集数・求職者数は左目盛(人)、求人倍率は右目盛(倍)

	管理的職業	専門的・技術的職業	事務的職業	販売の職業	サービスの職業	保安の職業	農林漁業の職業	生産工程の職業	輸送・機械運転の職業	建設・採掘の職業	運搬・清掃等の職業	職業の合計
求人募集数	120	6,093	2,625	4,447	5,387	856	134	2,969	2,396	1,934	1,169	28,130
求職者数	152	4,358	9,704	3,731	3,335	177	163	3,403	1,094	540	2,765	31,911
求人倍率	0.79	1.40	0.27	1.19	1.62	4.84	0.82	0.87	2.19	3.58	0.42	0.88

常用的パート



*求人募集数・求職者数は左目盛(人)、求人倍率は右目盛(倍)

	管理的職業	専門的・技術的職業	事務的職業	販売の職業	サービスの職業	保安の職業	農林漁業の職業	生産工程の職業	輸送・機械運転の職業	建設・採掘の職業	運搬・清掃等の職業	職業の合計
求人募集数	3	2,673	2,175	2,065	6,876	529	63	1,463	409	131	3,083	19,470
求職者数	11	1,690	4,338	1,349	2,380	95	57	1,127	204	47	3,343	16,241
求人倍率	0.27	1.58	0.50	1.53	2.89	5.57	1.11	1.30	2.00	2.79	0.92	1.20

- (注) 1 求人募集数・求職者数・求人倍率は正式にはそれぞれ有効求人数・有効求職者数・有効求人倍率といいます。
 2 求人倍率は、求職者1人あたりの求人募集数を意味しています。
 3 [職業の合計]欄には、[職業分類不能]を含みます。
 4 常用とは、雇用契約において雇用期間の定めがないか又は4ヶ月以上の雇用期間が定められているもの(季節労働者を除く)をいいます。
 5 常用的パートとは、パートタイムのうち雇用期間の定めがないか又は4ヶ月以上の雇用期間によって就労するものをいいます。

求人・求職バランスシート(平成26年9月分)

ハローワーク南部5所計

◎常用

(単位:人/倍)

職業計	求人募集数	求職者数	求人倍率
職業計	24,507	28,664	0.85
管理的職業	94	146	0.64
専門的・技術的職業	5,210	4,031	1.29
開発技術者	303	251	1.21
製造技術者	147	306	0.48
建築・土木技術者等	679	250	2.72
情報処理・通信技術者	568	369	1.54
その他の技術者	11	27	0.41
医師・薬剤師等	98	30	3.27
保健師・助産師等	1,079	322	3.35
医療技術者	425	126	3.37
その他の保健医療	444	304	1.46
社会福祉の専門的職業	790	531	1.49
美術家、デザイナー等	241	683	0.35
その他の専門的職業	425	832	0.51
事務的職業	2,368	8,938	0.26
一般事務員	1,486	7,298	0.20
会計事務員	278	701	0.40
生産関連事務員	159	241	0.66
営業・販売関連事務員	377	625	0.60
外勤事務員	7	1	7.00
運輸・郵便事務	41	24	1.71
事務用機器操作の職業	20	48	0.42
販売の職業	4,049	3,479	1.16
商品販売の職業	2,105	1,524	1.38
販売類似の職業	231	56	4.13
営業の職業	1,713	1,899	0.90
サービスの職業	4,677	2,931	1.60
家庭生活支援サービス	3	3	1.00
介護サービスの職業	1,331	903	1.47
保健医療サービス	209	153	1.37
生活衛生サービス	797	293	2.72
飲食物調理の職業	1,301	761	1.71
接客・給仕の職業	871	485	1.80
居住施設・ビル管理	53	157	0.34
その他のサービス	112	176	0.64
保安の職業	694	153	4.54
農林漁業の職業	95	119	0.80
生産工程の職業	2,525	2,821	0.90
生産設備(金属)	5	24	0.21
生産設備(金属除く)	17	45	0.38
生産設備(機械)	34	66	0.52
金属材料製造等	579	365	1.59
製品製造・加工処理	842	1,030	0.82
機械組立の職業	324	510	0.64
機械整備・修理の職業	360	177	2.03
製品検査(金属)	21	12	1.75
製品検査(金属除く)	34	21	1.62
機械検査の職業	102	28	3.64
生産関連・生産類似	207	543	0.38
輸送・機械運転の職業	2,187	907	2.41
鉄道運転の職業		5	-
自動車運転の職業	2,010	615	3.27
船舶・航空機運転		0	-
その他の輸送の職業	31	98	0.32
位置・建設機械運転	146	189	0.77
建設・探掘の職業	1,585	444	3.57
建設解体工事の職業	257	34	7.56
建設の職業	421	144	2.92
電気工事の職業	415	155	2.68
土木の職業	488	111	4.40
探掘の職業	4	-	-
運搬・清掃等の職業	1,023	2,252	0.45
運搬の職業	561	768	0.73
清掃の職業	231	432	0.53
包装の職業	29	43	0.67
その他の運搬等の職業	202	1,009	0.20
分類不能の職業	2,443	-	-
(IT関連の職業計)	1,164	1,173	0.99
(IT技術関連)	794	560	1.42
(IT操作関連)	199	533	0.37
(IT製造関連)	171	80	2.14
(福祉関連の職業計)	3,194	1,596	2.00
(介護関連)	1,891	1,160	1.63
(その他の福祉)	1,303	436	2.99

◎常用的パート

(単位:人/倍)

職業計	求人募集数	求職者数	求人倍率
職業計	16,874	13,865	1.22
管理的職業	2	10	0.20
専門的・技術的職業	2,380	1,493	1.59
開発技術者	8	26	0.31
製造技術者	7	62	0.11
建築・土木技術者等	34	21	1.62
情報処理・通信技術者	15	24	0.63
その他の技術者	1	4	0.25
医師・薬剤師等	106	44	2.41
保健師・助産師等	811	352	2.30
医療技術者	276	67	4.12
その他の保健医療	129	90	1.43
社会福祉の専門的職業	559	391	1.43
美術家、デザイナー等	130	112	1.16
その他の専門的職業	304	300	1.01
事務的職業	1,973	3,835	0.51
一般事務員	1,457	3,441	0.42
会計事務員	134	150	0.89
生産関連事務員	180	75	2.40
営業・販売関連事務員	132	124	1.06
外勤事務員	20	4	5.00
運輸・郵便事務	24	6	4.00
事務用機器操作の職業	26	35	0.74
販売の職業	1,672	1,169	1.43
商品販売の職業	1,573	1,050	1.50
販売類似の職業	13	7	1.86
営業の職業	86	112	0.77
サービスの職業	5,891	1,931	3.05
家庭生活支援サービス	26	22	1.18
介護サービスの職業	1,578	502	3.14
保健医療サービス	244	118	2.07
生活衛生サービス	439	174	2.52
飲食物調理の職業	1,707	556	3.07
接客・給仕の職業	1,659	337	4.92
居住施設・ビル管理	51	115	0.44
その他のサービス	187	107	1.75
保安の職業	500	72	6.94
農林漁業の職業	35	41	0.85
生産工程の職業	1,201	866	1.39
生産設備(金属)		2	-
生産設備(金属除く)	15	16	0.94
生産設備(機械)	7	6	1.17
金属材料製造等	63	29	2.17
製品製造・加工処理	777	438	1.77
機械組立の職業	126	135	0.93
機械整備・修理の職業	43	10	4.30
製品検査(金属)	25	7	3.57
製品検査(金属除く)	75	36	2.08
機械検査の職業	38	12	3.17
生産関連・生産類似	32	175	0.18
輸送・機械運転の職業	366	180	2.03
鉄道運転の職業		1	-
自動車運転の職業	349	153	2.28
船舶・航空機運転		-	-
その他の輸送の職業	7	8	0.88
位置・建設機械運転	10	18	0.56
建設・探掘の職業	112	41	2.73
建設解体工事の職業	14	4	3.50
建設の職業	25	18	1.39
電気工事の職業	6	10	0.60
土木の職業	67	9	7.44
探掘の職業		-	-
運搬・清掃等の職業	2,742	2,685	1.02
運搬の職業	480	253	1.90
清掃の職業	1,374	723	1.90
包装の職業	135	93	1.45
その他の運搬等の職業	753	1,616	0.47
分類不能の職業	1,542	-	-
(IT関連の職業計)	161	180	1.07
(IT技術関連)	20	43	0.47
(IT操作関連)	88	87	1.01
(IT製造関連)	53	20	2.65
(福祉関連の職業計)	2,829	1,022	2.77
(介護関連)	1,919	631	3.04
(その他の福祉)	910	391	2.33

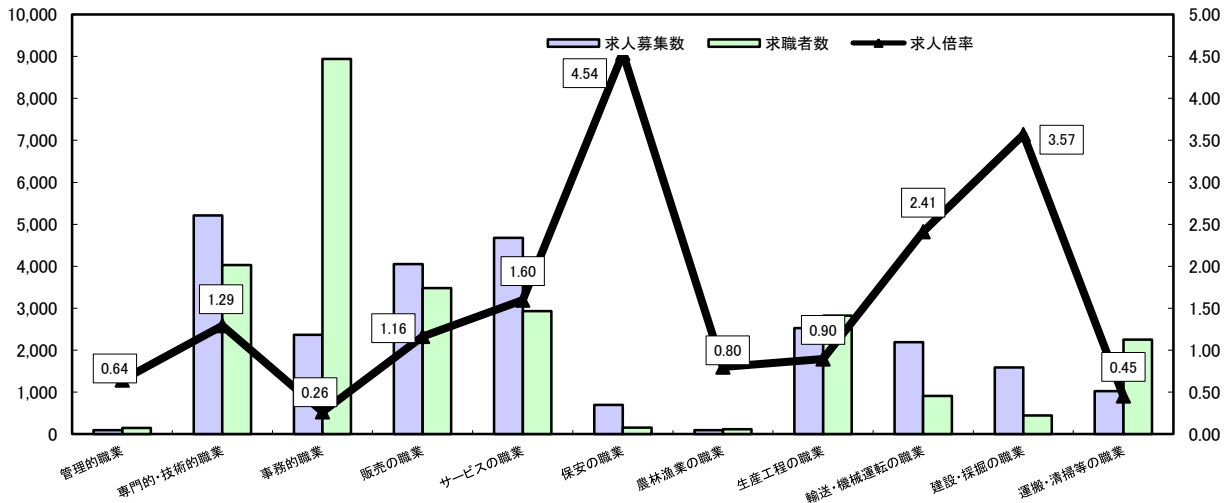
※ 資料出所:職業安定業務統計
 ※ 職種は平成24年3月改定「厚生労働省編職業分類表」に基づくもの。
 ※ 有効求人倍率は原数値
 ※ この数値は、京都労働局管内の南部5公共職業安定所の合計数です。
 ※ 求人募集数・求職者数・求人倍率は正式にはそれぞれ有効求人数・有効求職者数・有効求人倍率とします。
 ※ 常用とは、雇用契約において雇用期間の定めがないか又は4ヶ月以上の雇用期間が定められているもの(季節労働者を除く)をいいます。
 ※ 常用的パートとは、パートタイムの内雇用期間の定めがないか又は4ヶ月以上の雇用期間によって就労するものをいいます。
 ※ 「IT関連の職業」及び「福祉関連の職業」についてはそれぞれの職業から抽出した内数
 「IT技術関連」とは……電気・電子・電気通信設計技術者、同機器生産技術者、システムコンサルタント、システム設計技術者、ソフトウェア開発技術者、プログラマーなど
 「IT操作関連」とは……グラフィックデザイナー、ウェブデザイナー、データ入力係員、製図工など
 「IT製造関連」とは……電気通信機械器具組立工、半導体製品製造工、被覆電線製造工、電気通信機械器具修理工、通信線架設・敷設作業員、電気通信設備作業員など
 「介護関連」とは……福祉施設指導専門員、介護支援専門員、医療ソーシャルワーカー、家政婦(夫)、家事手伝い、施設介護員、訪問介護職など
 「その他の福祉」とは……保健師、助産師、看護師、理学療法士、作業療法士、視能訓練士、言語聴覚士、福祉相談・指導専門員など

求人・求職バランスシート

平成26年9月

ハローワーク南部5所

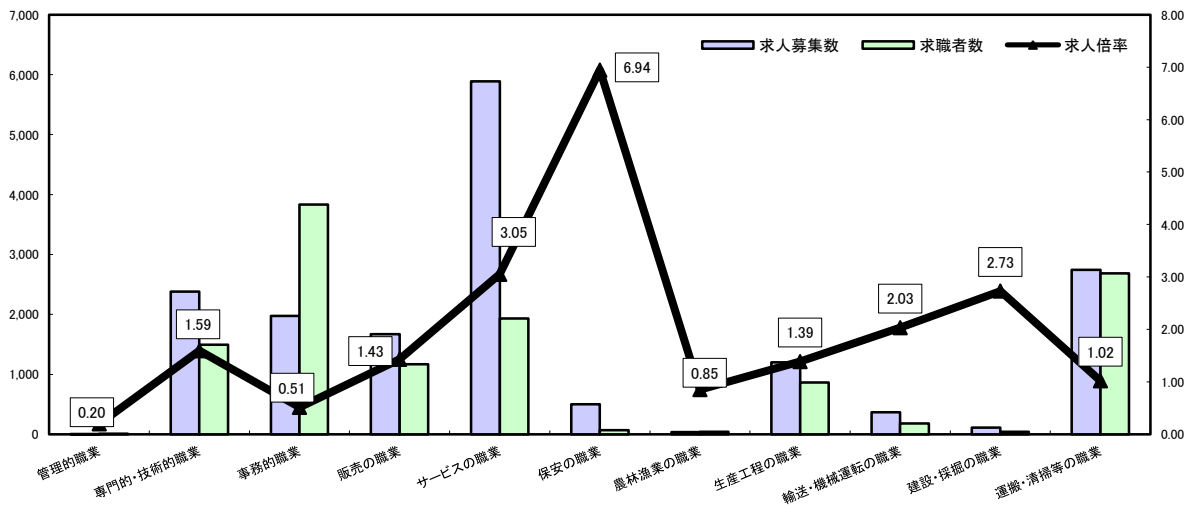
常 用



*求人募集数・求職者数は左目盛(人)、求人倍率は右目盛(倍)

	管理的職業	専門的・技術的職業	事務的職業	販売の職業	サービスの職業	保安の職業	農林漁業の職業	生産工程の職業	輸送・機械運転の職業	建設・採掘の職業	運搬・清掃等の職業	職業の合計
求人募集数	94	5,210	2,368	4,049	4,677	694	95	2,525	2,187	1,585	1,023	24,507
求職者数	146	4,031	8,938	3,479	2,931	153	119	2,821	907	444	2,252	28,664
求人倍率	0.64	1.29	0.26	1.16	1.60	4.54	0.80	0.90	2.41	3.57	0.45	0.85

常用的パート



*求人募集数・求職者数は左目盛(人)、求人倍率は右目盛(倍)

	管理的職業	専門的・技術的職業	事務的職業	販売の職業	サービスの職業	保安の職業	農林漁業の職業	生産工程の職業	輸送・機械運転の職業	建設・採掘の職業	運搬・清掃等の職業	職業の合計
求人募集数	2	2,380	1,973	1,672	5,891	500	35	1,201	366	112	2,742	16,874
求職者数	10	1,493	3,835	1,169	1,931	72	41	866	180	41	2,685	13,865
求人倍率	0.20	1.59	0.51	1.43	3.05	6.94	0.85	1.39	2.03	2.73	1.02	1.22

- (注) 1 求人募集数・求職者数・求人倍率は正式にはそれぞれ有効求人数・有効求職者数・有効求人倍率といいます。
 2 求人倍率は、求職者1人あたりの求人募集数を意味しています。
 3 [職業の合計]欄には、[職業分類不能]を含みます。
 4 常用とは、雇用契約において雇用期間の定めがないか又は4ヶ月以上の雇用期間が定められているもの(季節労働者を除く)をいいます。
 5 常用的パートとは、パートタイムのうち雇用期間の定めがないか又は4ヶ月以上の雇用期間によって就労するものをいいます。

求人・求職バランスシート(平成26年9月分)

ハローワーク北部3所計

◎常用

(単位:人/倍)

職業計	求人募集数	求職者数	求人倍率
職業計	3,623	3,247	1.12
管理的職業	26	6	4.33
専門的・技術的職業	883	327	2.70
開発技術者	32	16	2.00
製造技術者	12	27	0.44
建築・土木技術者等	187	29	6.45
情報処理・通信技術者	5	12	0.42
その他の技術者	1	3	0.33
医師・薬剤師等	27	2	13.50
保健師・助産師等	272	48	5.67
医療技術者	83	20	4.15
その他の保健医療	20	26	0.77
社会福祉の専門的職業	171	99	1.73
美術家、デザイナー等	19	11	1.73
その他の専門的職業	54	34	1.59
事務的職業	257	766	0.34
一般事務員	174	671	0.26
会計事務員	29	23	1.26
生産関連事務員	23	13	1.77
営業・販売関連事務員	21	48	0.44
外勤事務員	1	-	-
運輸・郵便事務	9	6	1.50
事務用機器操作の職業	1	4	0.25
販売の職業	398	252	1.58
商品販売の職業	198	148	1.34
販売類似の職業	12	4	3.00
営業の職業	188	100	1.88
サービスの職業	710	404	1.78
家庭生活支援サービス	1	1	1.00
介護サービスの職業	294	134	2.19
保健医療サービス	26	28	0.93
生活衛生サービス	69	15	4.60
飲食物調理の職業	127	102	1.25
接客・給仕の職業	169	85	1.99
居住施設・ビル管理	4	8	0.50
その他のサービス	20	31	0.65
保安の職業	162	24	6.75
農林漁業の職業	39	44	0.89
生産工程の職業	444	562	0.79
生産設備(金属)	6	18	0.33
生産設備(金属除く)	3	5	0.60
生産設備(機械)	2	6	0.33
金属材料製造等	126	76	1.66
製品製造・加工処理	155	207	0.75
機械組立の職業	17	91	0.19
機械整備・修理の職業	89	53	1.68
製品検査(金属)	13	10	1.30
製品検査(金属除く)	4	12	0.33
機械検査の職業	10	7	1.43
生産関連・生産類似	19	97	0.20
輸送・機械運転の職業	209	187	1.12
鉄道運転の職業	-	-	-
自動車運転の職業	151	155	0.97
船舶・航空機運転	1	-	-
その他の輸送の職業	20	16	1.25
定置・建設機械運転	37	16	2.31
建設・採掘の職業	349	96	3.64
建設解体工事の職業	56	3	18.67
建設の職業	97	24	4.04
電気工事の職業	70	22	3.18
土木の職業	124	47	2.64
採掘の職業	2	-	-
運搬・清掃等の職業	146	513	0.28
運搬の職業	94	124	0.76
清掃の職業	25	119	0.21
包装の職業	4	1	4.00
その他の運搬等の職業	23	269	0.09
分類不能の職業	46	58	-
(IT関連の職業計)	57	43	1.33
(IT技術関連)	35	26	1.35
(IT操作関連)	9	12	0.75
(IT製造関連)	13	5	2.60
(福祉関連の職業計)	749	244	3.07
(介護関連)	419	183	2.29
(その他の福祉)	330	61	5.41

◎常用的パート

(単位:人/倍)

職業計	求人募集数	求職者数	求人倍率
職業計	2,596	2,376	1.09
管理的職業	1	1	1.00
専門的・技術的職業	293	197	1.49
開発技術者	2	-	-
製造技術者	1	12	0.08
建築・土木技術者等	-	5	-
情報処理・通信技術者	-	-	-
その他の技術者	-	1	-
医師・薬剤師等	18	1	18.00
保健師・助産師等	120	63	1.90
医療技術者	21	11	1.91
その他の保健医療	5	5	1.00
社会福祉の専門的職業	86	73	1.18
美術家、デザイナー等	7	3	2.33
その他の専門的職業	33	23	1.43
事務的職業	202	503	0.40
一般事務員	136	468	0.29
会計事務員	7	15	0.47
生産関連事務員	33	7	4.71
営業・販売関連事務員	11	8	1.38
外勤事務員	2	-	-
運輸・郵便事務	13	1	13.00
事務用機器操作の職業	-	4	-
販売の職業	393	180	2.18
商品販売の職業	377	185	2.28
販売類似の職業	3	5	0.60
営業の職業	13	10	1.30
サービスの職業	985	449	2.19
家庭生活支援サービス	1	-	-
介護サービスの職業	186	102	1.82
保健医療サービス	18	19	0.95
生活衛生サービス	53	24	2.21
飲食物調理の職業	204	146	1.40
接客・給仕の職業	509	103	4.94
居住施設・ビル管理	5	6	0.83
その他のサービス	9	49	0.18
保安の職業	29	23	1.26
農林漁業の職業	28	16	1.75
生産工程の職業	262	261	1.00
生産設備(金属)	-	-	-
生産設備(金属除く)	2	1	2.00
生産設備(機械)	-	-	-
金属材料製造等	3	8	0.38
製品製造・加工処理	200	121	1.65
機械組立の職業	15	38	0.39
機械整備・修理の職業	10	3	3.33
製品検査(金属)	9	7	1.29
製品検査(金属除く)	20	23	0.87
機械検査の職業	1	8	0.13
生産関連・生産類似	2	52	0.04
輸送・機械運転の職業	43	24	1.79
鉄道運転の職業	-	1	-
自動車運転の職業	39	16	2.44
船舶・航空機運転	-	-	-
その他の輸送の職業	1	4	0.25
定置・建設機械運転	3	3	1.00
建設・採掘の職業	19	6	3.17
建設解体工事の職業	-	-	-
建設の職業	8	1	8.00
電気工事の職業	5	2	2.50
土木の職業	6	2	3.00
採掘の職業	1	-	-
運搬・清掃等の職業	341	658	0.52
運搬の職業	78	44	1.77
清掃の職業	134	173	0.77
包装の職業	15	17	0.88
その他の運搬等の職業	114	424	0.27
分類不能の職業	58	-	-
(IT関連の職業計)	14	13	1.08
(IT技術関連)	3	3	1.00
(IT操作関連)	5	8	0.63
(IT製造関連)	6	2	3.00
(福祉関連の職業計)	372	190	1.96
(介護関連)	243	124	1.96
(その他の福祉)	129	66	1.95

※ 資料出所:職業安定業務統計

※ 職種は平成24年3月改定「厚生労働省編職業分類表」に基づくもの。

※ 有効求人倍率は原数値

※ この数値は、京都労働局管内の北部3公共職業安定所の合計数です。

※ 求人募集数・求職者数・求人倍率は正式にはそれぞれ有効求人数・有効求職者数・有効求人倍率とします。

※ 常用とは、雇用契約において雇用期間の定めがないか又は4ヶ月以上の雇用期間が定められているもの(季節労働者を除く)をいいます。

※ 常用的パートとは、パートタイムの内雇用期間の定めがないか又は4ヶ月以上の雇用期間によって就労するものをいいます。

※ 「IT関連の職業」及び「福祉関連の職業」についてはそれぞれの職業から抽出した内数

「IT技術関連」とは……電気・電子・電気通信設計技術者、同機器生産技術者、システムコンサルタント、システム設計技術者、ソフトウェア開発技術者、プログラマーなど

「IT操作関連」とは……グラフィックデザイナー、ウェブデザイナー、データ入力係員、製図工など

「IT製造関連」とは……電気通信機械器具組立工、半導体製品製造工、被覆電線製造工、電気通信機械器具修理工、通信線架線・敷設作業員、電気通信設備作業員など

「介護関連」とは……福祉施設指導専門員、介護支援専門員、医療ソーシャルワーカー、家政婦(夫)、家事手伝い、施設介護員、訪問介護職など

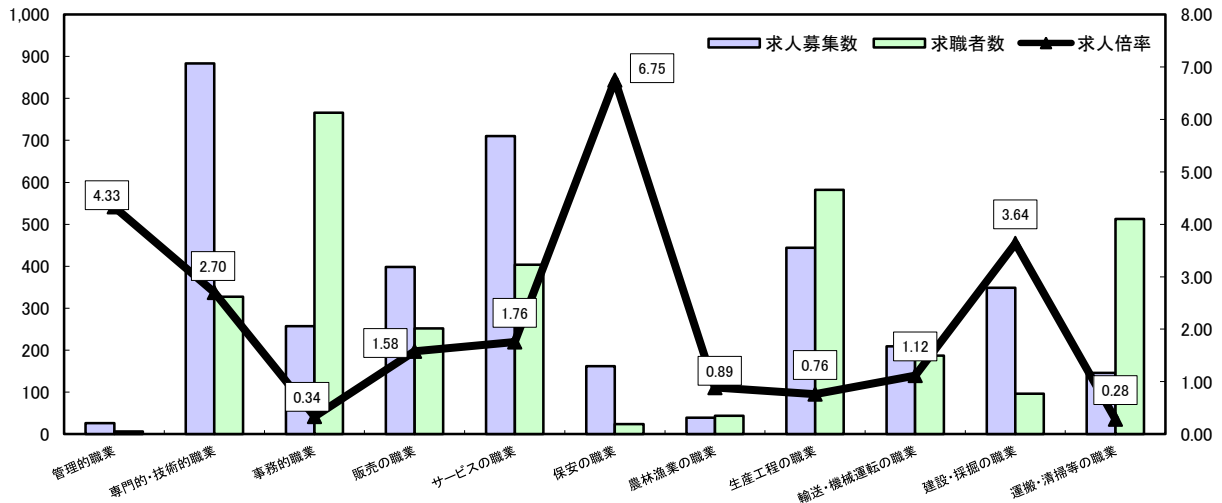
「その他の福祉」とは……保健師、助産師、看護師、理学療法士、作業療法士、視能訓練士、言語聴覚士、福祉相談・指導専門員など

求人・求職バランスシート

平成26年9月

ハローワーク北部3所

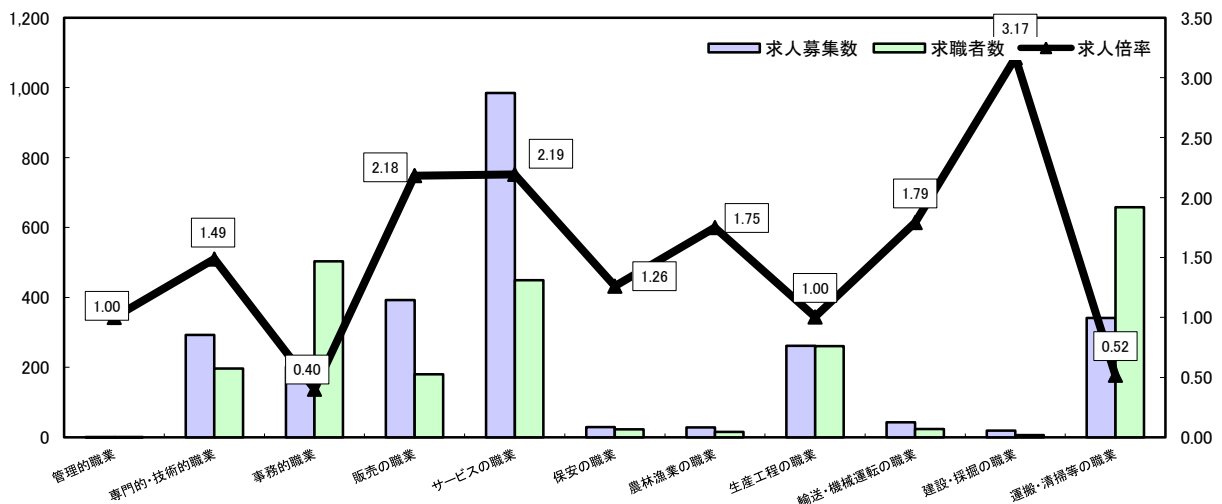
常用



*求人募集数・求職者数は左目盛(人)、求人倍率は右目盛(倍)

	管理的職業	専門的・技術的職業	事務的職業	販売の職業	サービスの職業	保安の職業	農林漁業の職業	生産工程の職業	輸送・機械運転の職業	建設・採掘の職業	運搬・清掃等の職業	職業の合計
求人募集数	26	883	257	398	710	162	39	444	209	349	146	3,623
求職者数	6	327	766	252	404	24	44	582	187	96	513	3,247
求人倍率	4.33	2.70	0.34	1.58	1.76	6.75	0.89	0.76	1.12	3.64	0.28	1.12

常用的パート



*求人募集数・求職者数は左目盛(人)、求人倍率は右目盛(倍)

	管理的職業	専門的・技術的職業	事務的職業	販売の職業	サービスの職業	保安の職業	農林漁業の職業	生産工程の職業	輸送・機械運転の職業	建設・採掘の職業	運搬・清掃等の職業	職業の合計
求人募集数	1	293	202	393	985	29	28	262	43	19	341	2,596
求職者数	1	197	503	180	449	23	16	261	24	6	658	2,376
求人倍率	1.00	1.49	0.40	2.18	2.19	1.26	1.75	1.00	1.79	3.17	0.52	1.09

- (注) 1 求人募集数・求職者数・求人倍率は正式にはそれぞれ有効求人数・有効求職者数・有効求人倍率といいます。
 2 求人倍率は、求職者1人あたりの求人募集数を意味しています。
 3 [職業の合計]欄には、[職業分類不能]を含みます。
 4 常用とは、雇用契約において雇用期間の定めがないか又は4ヶ月以上の雇用期間が定められているもの(季節労働者を除く)をいいます。
 5 常用的パートとは、パートタイムのうち雇用期間の定めがないか又は4ヶ月以上の雇用期間によって就労するものをいいます。