

求人・求職バランスシート(平成26年8月分)

京都労働局

◎常用

(単位:人,倍)

職業計	求人募集数	求職者数	求人倍率
職業計	26,588	31,633	0.84
管理的職業	120	152	0.79
専門的・技術的職業	5,852	4,365	1.34
開発技術者	281	276	1.02
製造技術者	139	331	0.42
建築・土木技術者等	832	278	2.99
情報処理・通信技術者	556	395	1.41
その他の技術者	9	28	0.32
医師・薬剤師等	130	36	3.61
保健師・助産師等	1,362	397	3.43
医療技術者	489	153	3.20
その他の保健医療	465	332	1.40
社会福祉の専門的職業	873	602	1.45
美術家、デザイナー等	226	675	0.33
その他の専門的職業	490	862	0.57
事務的職業	2,374	9,640	0.25
一般事務員	1,439	7,984	0.18
会計事務員	281	697	0.40
生産関連事務員	183	230	0.80
営業・販売関連事務員	408	653	0.62
外勤事務員	7	3	2.33
運輸・郵便事務	39	24	1.63
事務用機器操作の職業	17	49	0.35
販売の職業	4,161	3,723	1.12
商品販売の職業	2,102	1,659	1.27
販売類似の職業	247	59	4.19
営業の職業	1,812	2,005	0.90
サービスの職業	5,140	3,295	1.59
家庭生活支援サービス	3	4	0.75
介護サービスの職業	1,594	1,031	1.55
保健医療サービス	243	203	1.20
生活衛生サービス	741	299	2.48
飲食物調理の職業	1,386	849	1.63
接客・給仕の職業	993	545	1.82
居住施設・ビル管理	51	153	0.33
その他のサービス	129	211	0.61
保安の職業	747	191	3.91
農林漁業の職業	122	167	0.73
生産工程の職業	2,847	3,275	0.87
生産設備(金属)	11	37	0.30
生産設備(金属除く)	15	57	0.26
生産設備(機械)	29	68	0.43
金属材料製造等	681	419	1.63
製品製造・加工処理	983	1,204	0.82
機械組立の職業	313	566	0.55
機械整備・修理の職業	424	214	1.98
製品検査(金属)	35	22	1.59
製品検査(金属除く)	34	37	0.92
機械検査の職業	104	31	3.35
生産関連・生産類似	218	620	0.35
輸送・機械運転の職業	2,234	1,100	2.03
鉄道運転の職業	2	4	0.50
自動車運転の職業	2,010	759	2.65
船舶・航空機運転	1	1	1.00
その他の輸送の職業	44	106	0.42
位置・建設機械運転	178	230	0.77
建設・探掘の職業	1,908	540	3.53
建設解体工事の職業	337	40	8.43
建設の職業	560	167	3.35
電気工事の職業	444	173	2.57
土木の職業	563	160	3.52
探掘の職業	4	1	4.00
運搬・清掃等の職業	1,083	2,709	0.40
運搬の職業	565	863	0.65
清掃の職業	254	547	0.46
包装の職業	32	47	0.68
その他の運搬等の職業	232	1,252	0.19
分類不能の職業	2,476	-	-
(IT関連の職業計)	1,199	1,222	0.98
(IT技術関連)	801	611	1.31
(IT操作関連)	208	529	0.39
(IT製造関連)	190	82	2.32
(福祉関連の職業計)	3,869	1,865	2.07
(介護関連)	2,240	1,349	1.66
(その他の福祉)	1,629	516	3.16

◎常用的パート

(単位:人,倍)

職業計	求人募集数	求職者数	求人倍率
職業計	18,474	15,972	1.16
管理的職業	11	-	-
専門的・技術的職業	2,482	1,670	1.49
開発技術者	9	25	0.36
製造技術者	6	73	0.08
建築・土木技術者等	16	18	0.89
情報処理・通信技術者	15	26	0.58
その他の技術者	4	4	1.00
医師・薬剤師等	122	41	2.98
保健師・助産師等	917	395	2.32
医療技術者	301	88	3.42
その他の保健医療	134	98	1.37
社会福祉の専門的職業	602	481	1.25
美術家、デザイナー等	83	115	0.72
その他の専門的職業	277	306	0.91
事務的職業	1,969	4,228	0.47
一般事務員	1,400	3,804	0.37
会計事務員	136	155	0.88
生産関連事務員	226	90	2.51
営業・販売関連事務員	132	131	1.01
外勤事務員	22	5	4.40
運輸・郵便事務	35	7	5.00
事務用機器操作の職業	18	36	0.50
販売の職業	1,969	1,320	1.49
商品販売の職業	1,863	1,199	1.55
販売類似の職業	13	11	1.18
営業の職業	93	110	0.85
サービスの職業	6,694	2,359	2.84
家庭生活支援サービス	38	21	1.81
介護サービスの職業	1,717	604	2.84
保健医療サービス	259	126	2.06
生活衛生サービス	470	192	2.45
飲食物調理の職業	1,848	698	2.65
接客・給仕の職業	2,146	434	4.94
居住施設・ビル管理	40	124	0.32
その他のサービス	176	160	1.10
保安の職業	438	102	4.29
農林漁業の職業	54	63	0.86
生産工程の職業	1,354	1,101	1.23
生産設備(金属)	1	-	-
生産設備(金属除く)	16	17	0.94
生産設備(機械)	5	4	1.25
金属材料製造等	69	37	1.86
製品製造・加工処理	909	548	1.66
機械組立の職業	124	166	0.75
機械整備・修理の職業	50	17	2.94
製品検査(金属)	32	23	1.39
製品検査(金属除く)	88	52	1.69
機械検査の職業	29	15	1.93
生産関連・生産類似	32	221	0.14
輸送・機械運転の職業	430	230	1.87
鉄道運転の職業	1	1	1.00
自動車運転の職業	406	185	2.19
船舶・航空機運転	1	1	1.00
その他の輸送の職業	7	14	0.50
位置・建設機械運転	17	30	0.57
建設・探掘の職業	137	50	2.74
建設解体工事の職業	14	5	2.80
建設の職業	32	20	1.60
電気工事の職業	16	10	1.60
土木の職業	75	14	5.36
探掘の職業	1	1	1.00
運搬・清掃等の職業	2,947	3,264	0.90
運搬の職業	545	263	2.07
清掃の職業	1,461	902	1.62
包装の職業	132	113	1.17
その他の運搬等の職業	809	1,986	0.41
分類不能の職業	1,574	-	-
(IT関連の職業計)	133	161	0.83
(IT技術関連)	19	46	0.41
(IT操作関連)	69	92	0.75
(IT製造関連)	45	23	1.96
(福祉関連の職業計)	3,129	1,197	2.61
(介護関連)	2,106	753	2.80
(その他の福祉)	1,023	444	2.30

※ 資料出所:職業安定業務統計

※ 職種は平成24年3月改定「厚生労働省編職業分類表」に基づくもの。

※ 有効求人倍率は原数値

※ この数値は、京都労働局管内の公共職業安定所の合計数です。

※ 求人募集数・求職者数・求人倍率は正式にはそれぞれ有効求人数・有効求職者数・有効求人倍率とします。

※ 常用とは、雇用契約において雇用期間の定めがないか又は4ヶ月以上の雇用期間が定められているもの(季節労働者を除く)をいいます。

※ 常用的パートとは、パートタイムの内雇用期間の定めがないか又は4ヶ月以上の雇用期間によって就労するものをいいます。

※ 「IT関連の職業」及び「福祉関連の職業」についてはそれぞれの職業から抽出した内数

「IT技術関連」とは……電気・電子・電気通信設計技術者、同機器生産技術者、システムコンサルタント、システム設計技術者、ソフトウェア開発技術者、プログラマーなど

「IT操作関連」とは……グラフィックデザイナー、ウェブデザイナー、データ入力係員、製図工など

「IT製造関連」とは……電気通信機械器具組立工、半導体製品製造工、被覆電線製造工、電気通信機械器具修理工、通信線架線・敷設作業員、電気通信設備作業員など

「介護関連」とは……福祉施設指導専門員、介護支援専門員、医療ソーシャルワーカー、家政婦(夫)、家事手伝い、施設介護員、訪問介護職など

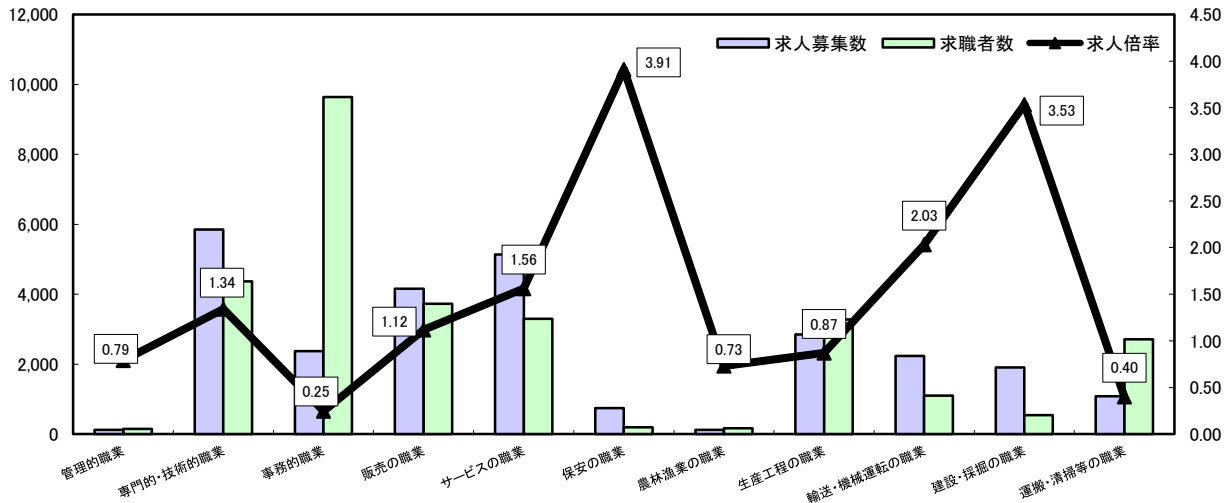
「その他の福祉」とは……保健師、助産師、看護師、理学療法士、作業療法士、視能訓練士、言語聴覚士、福祉相談・指導専門員など

求人・求職バランスシート

平成26年8月

京都労働局

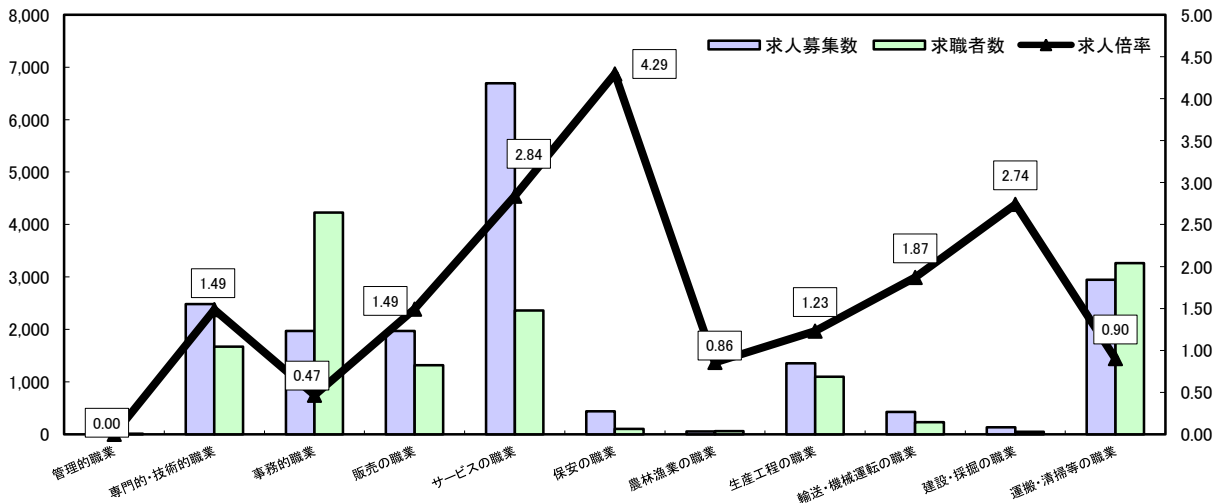
常用



*求人募集数・求職者数は左目盛(人)、求人倍率は右目盛(倍)

	管理的職業	専門的・技術的職業	事務的職業	販売の職業	サービスの職業	保安の職業	農林漁業の職業	生産工程の職業	輸送・機械運転の職業	建設・採掘の職業	運搬・清掃等の職業	職業の合計
求人募集数	120	5,852	2,374	4,161	5,140	747	122	2,847	2,234	1,908	1,083	26,588
求職者数	152	4,365	9,640	3,723	3,295	191	167	3,275	1,100	540	2,709	31,633
求人倍率	0.79	1.34	0.25	1.12	1.56	3.91	0.73	0.87	2.03	3.53	0.40	0.84

常用的パート



*求人募集数・求職者数は左目盛(人)、求人倍率は右目盛(倍)

	管理的職業	専門的・技術的職業	事務的職業	販売の職業	サービスの職業	保安の職業	農林漁業の職業	生産工程の職業	輸送・機械運転の職業	建設・採掘の職業	運搬・清掃等の職業	職業の合計
求人募集数	0	2,482	1,969	1,969	6,694	438	54	1,354	430	137	2,947	18,474
求職者数	11	1,670	4,228	1,320	2,359	102	63	1,101	230	50	3,264	15,972
求人倍率	-	1.49	0.47	1.49	2.84	4.29	0.86	1.23	1.87	2.74	0.90	1.16

- (注) 1 求人募集数・求職者数・求人倍率は正式にはそれぞれ有効求人数・有効求職者数・有効求人倍率といいます。
 2 求人倍率は、求職者1人あたりの求人募集数を意味しています。
 3 [職業の合計]欄には、[職業分類不能]を含みます。
 4 常用とは、雇用契約において雇用期間の定めがないか又は4ヶ月以上の雇用期間が定められているもの(季節労働者を除く)をいいます。
 5 常用的パートとは、パートタイムのうち雇用期間の定めがないか又は4ヶ月以上の雇用期間によって就労するものをいいます。

求人・求職バランスシート(平成26年8月分)

ハローワーク南部5所計

◎常用

(単位:人,倍)

職業計	求人募集数	求職者数	求人倍率
職業計	23,013	28,506	0.81
管理的職業	93	146	0.64
専門的・技術的職業	4,968	4,067	1.22
開発技術者	251	262	0.96
製造技術者	126	309	0.41
建築・土木技術者等	657	247	2.66
情報処理・通信技術者	549	383	1.43
その他の技術者	9	26	0.35
医師・薬剤師等	102	34	3.00
保健師・助産師等	1,063	348	3.05
医療技術者	400	133	3.01
その他の保健医療	446	308	1.45
社会福祉の専門的職業	704	526	1.34
美術家、デザイナー等	218	659	0.33
その他の専門的職業	443	832	0.53
事務的職業	2,154	8,873	0.24
一般事務員	1,293	7,304	0.18
会計事務員	254	670	0.38
生産関連事務員	167	218	0.77
営業・販売関連事務員	387	614	0.63
外勤事務員	7	2	3.50
運輸・郵便事務	30	20	1.50
事務用機器操作の職業	16	45	0.36
販売の職業	3,778	3,454	1.09
商品販売の職業	1,908	1,492	1.28
販売類似の職業	235	54	4.35
営業の職業	1,635	1,908	0.86
サービスの職業	4,385	2,911	1.51
家庭生活支援サービス	3	3	1.00
介護サービスの職業	1,255	893	1.41
保健医療サービス	218	175	1.25
生活衛生サービス	679	280	2.43
飲食物調理の職業	1,247	753	1.66
接客・給仕の職業	827	478	1.73
居住施設・ビル管理	46	148	0.31
その他のサービス	110	181	0.61
保安の職業	590	169	3.49
農林漁業の職業	83	127	0.65
生産工程の職業	2,408	2,736	0.88
生産設備(金属)	4	22	0.18
生産設備(金属除く)	12	51	0.24
生産設備(機械)	28	63	0.44
金属材料製造等	565	359	1.57
製品製造・加工処理	822	1,006	0.82
機械組立の職業	297	476	0.62
機械整備・修理の職業	329	174	1.89
製品検査(金属)	22	11	2.00
製品検査(金属除く)	31	20	1.55
機械検査の職業	98	25	3.92
生産関連・生産類似	200	529	0.38
輸送・機械運転の職業	2,022	929	2.18
鉄道運転の職業	2	4	0.50
自動車運転の職業	1,857	621	2.99
船舶・航空機運転	1	1	1.00
その他の輸送の職業	24	88	0.27
定置・建設機械運転	139	215	0.65
建設・探掘の職業	1,576	443	3.56
建設解体工事の職業	281	37	7.59
建設の職業	469	146	3.21
電気工事の職業	377	152	2.48
土木の職業	447	108	4.14
探掘の職業	2	1	2.00
運搬・清掃等の職業	956	2,210	0.43
運搬の職業	481	741	0.65
清掃の職業	231	428	0.54
包装の職業	30	46	0.65
その他の運搬等の職業	214	995	0.22
分類不能の職業	2,441	-	-
(IT関連の職業計)	1,148	1,176	0.98
(IT技術関連)	768	588	1.31
(IT操作関連)	198	512	0.39
(IT製造関連)	182	76	2.39
(福祉関連の職業計)	3,043	1,622	1.88
(介護関連)	1,772	1,167	1.52
(その他の福祉)	1,271	455	2.79

◎常用的パート

(単位:人,倍)

職業計	求人募集数	求職者数	求人倍率
職業計	15,914	13,719	1.16
管理的職業	-	10	-
専門的・技術的職業	2,169	1,476	1.47
開発技術者	8	25	0.32
製造技術者	6	66	0.09
建築・土木技術者等	16	13	1.23
情報処理・通信技術者	15	25	0.60
その他の技術者	-	3	-
医師・薬剤師等	104	41	2.54
保健師・助産師等	787	335	2.35
医療技術者	279	73	3.82
その他の保健医療	128	91	1.41
社会福祉の専門的職業	506	408	1.24
美術家、デザイナー等	74	111	0.67
その他の専門的職業	246	285	0.86
事務的職業	1,789	3,748	0.48
一般事務員	1,282	3,364	0.38
会計事務員	129	143	0.90
生産関連事務員	194	79	2.46
営業・販売関連事務員	123	121	1.02
外勤事務員	20	4	5.00
運輸・郵便事務	23	5	4.60
事務用機器操作の職業	18	32	0.56
販売の職業	1,583	1,155	1.37
商品販売の職業	1,492	1,047	1.43
販売類似の職業	11	7	1.57
営業の職業	80	101	0.79
サービスの職業	5,707	1,946	2.93
家庭生活支援サービス	30	18	1.67
介護サービスの職業	1,536	507	3.03
保健医療サービス	242	109	2.22
生活衛生サービス	422	175	2.41
飲食物調理の職業	1,618	561	2.88
接客・給仕の職業	1,657	338	4.90
居住施設・ビル管理	36	121	0.30
その他のサービス	166	117	1.42
保安の職業	423	79	5.35
農林漁業の職業	26	47	0.55
生産工程の職業	1,106	851	1.30
生産設備(金属)	-	1	-
生産設備(金属除く)	15	17	0.88
生産設備(機械)	5	4	1.25
金属材料製造等	65	30	2.17
製品製造・加工処理	715	435	1.64
機械組立の職業	110	127	0.87
機械整備・修理の職業	44	13	3.38
製品検査(金属)	23	13	1.77
製品検査(金属除く)	72	30	2.40
機械検査の職業	29	7	4.14
生産関連・生産類似	28	174	0.16
輸送・機械運転の職業	374	204	1.83
鉄道運転の職業	-	-	-
自動車運転の職業	355	167	2.13
船舶・航空機運転	-	-	-
その他の輸送の職業	5	10	0.50
定置・建設機械運転	14	27	0.52
建設・探掘の職業	120	42	2.88
建設解体工事の職業	14	5	2.80
建設の職業	25	18	1.39
電気工事の職業	9	9	1.00
土木の職業	72	10	7.20
探掘の職業	-	-	-
運搬・清掃等の職業	2,617	2,632	0.99
運搬の職業	471	229	2.06
清掃の職業	1,320	729	1.81
包装の職業	118	92	1.28
その他の運搬等の職業	708	1,582	0.45
分類不能の職業	1,529	-	-
(IT関連の職業計)	121	146	0.83
(IT技術関連)	19	43	0.44
(IT操作関連)	60	82	0.73
(IT製造関連)	42	21	2.00
(福祉関連の職業計)	2,746	1,014	2.71
(介護関連)	1,862	633	2.94
(その他の福祉)	884	381	2.32

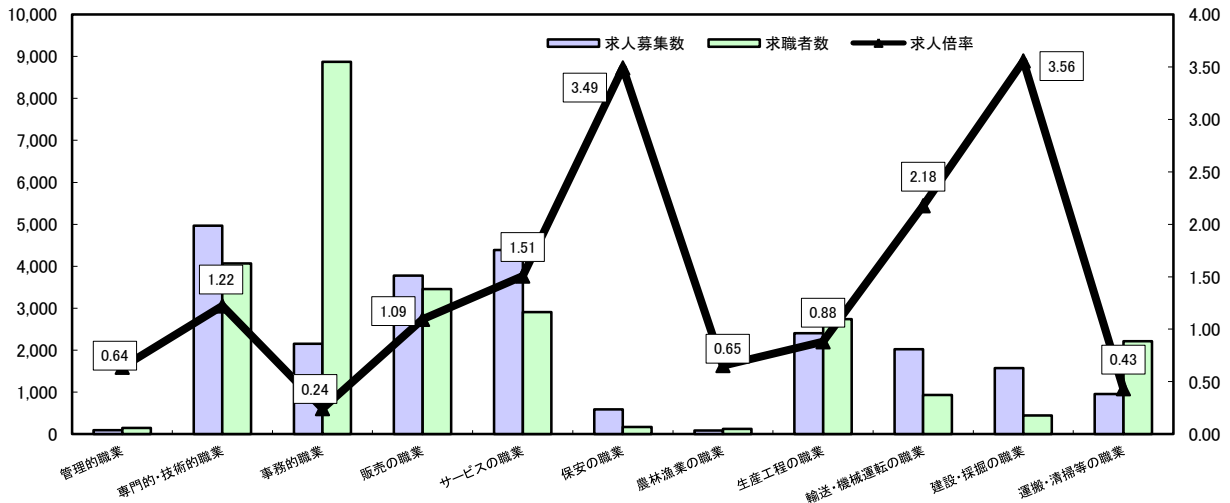
※ 資料出所:職業安定業務統計
 ※ 職種は平成24年3月改定「厚生労働省編職業分類表」に基づくもの。
 ※ 有効求人倍率は原数値
 ※ この数値は、京都労働局管内の南部5公共職業安定所の合計数です。
 ※ 求人募集数・求職者数・求人倍率は正式にはそれぞれ有効求人数・有効求職者数・有効求人倍率とします。
 ※ 常用とは、雇用契約において雇用期間の定めがないか又は4ヶ月以上の雇用期間が定められているもの(季節労働者を除く)をいいます。
 ※ 常用的パートとは、パートタイムの内雇用期間の定めがないか又は4ヶ月以上の雇用期間によって就労するものをいいます。
 ※ 「IT関連の職業」及び「福祉関連の職業」についてはそれぞれの職業から抽出した内数
 「IT技術関連」とは……電気・電子・電気通信設計技術者、同機器生産技術者、システムコンサルタント、システム設計技術者、ソフトウェア開発技術者、プログラマーなど
 「IT操作関連」とは……グラフィックデザイナー、ウェブデザイナー、データ入力係員、製図工など
 「IT製造関連」とは……電気通信機械器具組立工、半導体製品製造工、被覆電線製造工、電気通信機械器具修理工、通信線架設・敷設作業員、電気通信設備作業員など
 「介護関連」とは……福祉施設指導専門員、介護支援専門員、医療ソーシャルワーカー、家政婦(夫)、家事手伝い、施設介護員、訪問介護職など
 「その他の福祉」とは……保健師、助産師、看護師、理学療法士、作業療法士、視能訓練士、言語聴覚士、福祉相談・指導専門員など

求人・求職バランスシート

平成26年8月

ハローワーク南部5所

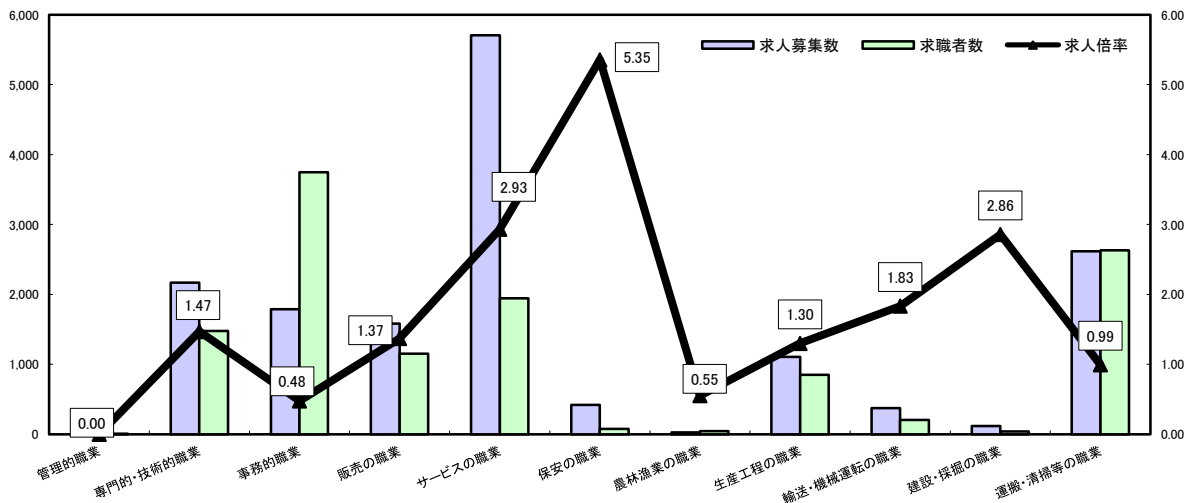
常 用



*求人募集数・求職者数は左目盛(人)、求人倍率は右目盛(倍)

	管理的職業	専門的・技術的職業	事務的職業	販売の職業	サービスの職業	保安の職業	農林漁業の職業	生産工程の職業	輸送・機械運転の職業	建設・探掘の職業	運搬・清掃等の職業	職業の合計
求人募集数	93	4,968	2,154	3,778	4,385	590	83	2,408	2,022	1,576	956	23,013
求職者数	146	4,067	8,873	3,454	2,911	169	127	2,736	929	443	2,210	28,506
求人倍率	0.64	1.22	0.24	1.09	1.51	3.49	0.65	0.88	2.18	3.56	0.43	0.81

常用的パート



*求人募集数・求職者数は左目盛(人)、求人倍率は右目盛(倍)

	管理的職業	専門的・技術的職業	事務的職業	販売の職業	サービスの職業	保安の職業	農林漁業の職業	生産工程の職業	輸送・機械運転の職業	建設・探掘の職業	運搬・清掃等の職業	職業の合計
求人募集数	0	2,169	1,789	1,583	5,707	423	26	1,106	374	120	2,617	15,914
求職者数	10	1,476	3,748	1,155	1,946	79	47	851	204	42	2,632	13,719
求人倍率	-	1.47	0.48	1.37	2.93	5.35	0.55	1.30	1.83	2.86	0.99	1.16

- (注) 1 求人募集数・求職者数・求人倍率は正式にはそれぞれ有効求人数・有効求職者数・有効求人倍率といいます。
 2 求人倍率は、求職者1人あたりの求人募集数を意味しています。
 3 [職業の合計]欄には、[職業分類不能]を含みます。
 4 常用とは、雇用契約において雇用期間の定めがないか又は4ヶ月以上の雇用期間が定められているもの(季節労働者を除く)をいいます。
 5 常用的パートとは、パートタイムのうち雇用期間の定めがないか又は4ヶ月以上の雇用期間によって就労するものをいいます。

求人・求職バランスシート(平成26年8月分)

ハローワーク北部3所計

◎常用

(単位:人,倍)

職業計	求人募集数	求職者数	求人倍率
職業計	3,575	3,127	1.14
管理的職業	27	6	4.50
専門的・技術的職業	884	298	2.97
開発技術者	30	14	2.14
製造技術者	13	22	0.59
建築・土木技術者等	175	31	5.65
情報処理・通信技術者	7	12	0.58
その他の技術者		2	-
医師・薬剤師等	28	2	14.00
保健師・助産師等	299	49	6.10
医療技術者	89	20	4.45
その他の保健医療	19	24	0.79
社会福祉の専門的職業	169	76	2.22
美術家、デザイナー等	8	16	0.50
その他の専門的職業	47	30	1.57
事務的職業	220	767	0.29
一般事務員	146	680	0.21
会計事務員	27	27	1.00
生産関連事務員	16	12	1.33
営業・販売関連事務員	21	39	0.54
外勤事務員	1	-	-
運輸・郵便事務	9	4	2.25
事務用機器操作の職業	1	4	0.25
販売の職業	383	269	1.42
商品販売の職業	194	167	1.16
販売類似の職業	12	5	2.40
営業の職業	177	97	1.82
サービスの職業	755	384	1.97
家庭生活支援サービス		1	-
介護サービスの職業	339	138	2.46
保健医療サービス	25	28	0.89
生活衛生サービス	62	19	3.26
飲食物調理の職業	139	96	1.45
接客・給仕の職業	166	67	2.48
居住施設・ビル管理	5	5	1.00
その他のサービス	19	30	0.63
保安の職業	167	22	7.14
農林漁業の職業	39	40	0.98
生産工程の職業	439	539	0.81
生産設備(金属)	7	15	0.47
生産設備(金属除く)	3	6	0.50
生産設備(機械)	1	5	0.20
金属材料製造等	116	60	1.93
製品製造・加工処理	161	198	0.81
機械組立の職業	16	90	0.18
機械整備・修理の職業	95	40	2.38
製品検査(金属)	13	11	1.18
製品検査(金属除く)	3	17	0.18
機械検査の職業	6	6	1.00
生産関連・生産類似	18	91	0.20
輸送・機械運転の職業	212	171	1.24
鉄道運転の職業		-	-
自動車運転の職業	153	138	1.11
船舶・航空機運転		-	-
その他の輸送の職業	20	18	1.11
位置・建設機械運転	39	15	2.60
建設・探掘の職業	332	97	3.42
建設解体工事の職業	56	3	18.67
建設の職業	91	21	4.33
電気工事の職業	67	21	3.19
土木の職業	116	52	2.23
探掘の職業	2	-	-
運搬・清掃等の職業	127	499	0.25
運搬の職業	84	122	0.69
清掃の職業	23	119	0.19
包装の職業	2	1	2.00
その他の運搬等の職業	18	257	0.07
分類不能の職業	35	45	-
(IT関連の職業計)	51	46	1.11
(IT技術関連)	33	23	1.43
(IT操作関連)	10	17	0.59
(IT製造関連)	8	6	1.33
(福祉関連の職業計)	626	243	3.40
(介護関連)	468	182	2.57
(その他の福祉)	358	61	5.87

◎常用的パート

(単位:人,倍)

職業計	求人募集数	求職者数	求人倍率
職業計	2,560	2,253	1.14
管理的職業		1	-
専門的・技術的職業	313	194	1.61
開発技術者	1	-	-
製造技術者		7	-
建築・土木技術者等		5	-
情報処理・通信技術者		1	-
その他の技術者		1	-
医師・薬剤師等	18	-	-
保健師・助産師等	130	60	2.17
医療技術者	22	15	1.47
その他の保健医療	6	7	0.86
社会福祉の専門的職業	96	73	1.32
美術家、デザイナー等	9	4	2.25
その他の専門的職業	31	21	1.48
事務的職業	180	480	0.38
一般事務員	118	440	0.27
会計事務員	7	12	0.58
生産関連事務員	32	11	2.91
営業・販売関連事務員	9	10	0.90
外勤事務員	2	1	2.00
運輸・郵便事務	12	2	6.00
事務用機器操作の職業		4	-
販売の職業	386	165	2.34
商品販売の職業	371	152	2.44
販売類似の職業	2	4	0.50
営業の職業	13	9	1.44
サービスの職業	987	413	2.39
家庭生活支援サービス	8	3	2.67
介護サービスの職業	181	97	1.87
保健医療サービス	17	17	1.00
生活衛生サービス	48	17	2.82
飲食物調理の職業	230	137	1.68
接客・給仕の職業	489	96	5.09
居住施設・ビル管理	4	3	1.33
その他のサービス	10	43	0.23
保安の職業	15	23	0.65
農林漁業の職業	28	16	1.75
生産工程の職業	248	250	0.99
生産設備(金属)		-	-
生産設備(金属除く)	1	-	-
生産設備(機械)		-	-
金属材料製造等	4	7	0.57
製品製造・加工処理	194	113	1.72
機械組立の職業	14	39	0.36
機械整備・修理の職業	6	4	1.50
製品検査(金属)	9	10	0.90
製品検査(金属除く)	16	22	0.73
機械検査の職業		8	-
生産関連・生産類似	4	47	0.09
輸送・機械運転の職業	56	26	2.15
鉄道運転の職業		1	-
自動車運転の職業	51	18	2.83
船舶・航空機運転		-	-
その他の輸送の職業	2	4	0.50
位置・建設機械運転	3	3	1.00
建設・探掘の職業	17	8	2.13
建設解体工事の職業		-	-
建設の職業	7	2	3.50
電気工事の職業	7	1	7.00
土木の職業	3	4	0.75
探掘の職業		1	-
運搬・清掃等の職業	330	632	0.52
運搬の職業	74	34	2.18
清掃の職業	141	173	0.82
包装の職業	14	21	0.67
その他の運搬等の職業	101	404	0.25
分類不能の職業	45	-	-
(IT関連の職業計)	12	15	0.80
(IT技術関連)		3	-
(IT操作関連)	9	10	0.90
(IT製造関連)	3	2	1.50
(福祉関連の職業計)	383	183	2.09
(介護関連)	244	120	2.03
(その他の福祉)	139	63	2.21

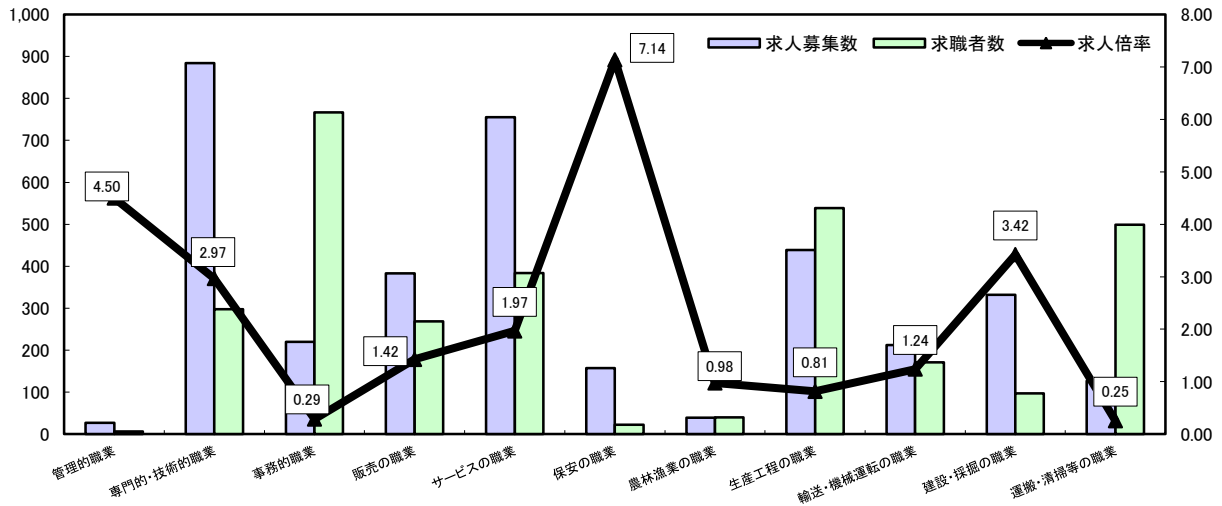
※ 資料出所:職業安定業務統計
 ※ 職種は平成24年3月改定「厚生労働省編職業分類表」に基づくもの。
 ※ 有効求人倍率は原数値
 ※ この数値は、京都労働局管内の北部3公共職業安定所の合計数です。
 ※ 求人募集数・求職者数・求人倍率は正式にはそれぞれ有効求人数・有効求職者数・有効求人倍率といえます。
 ※ 常用とは、雇用契約において雇用期間の定めがないか又は4ヶ月以上の雇用期間が定められているもの(季節労働者を除く)をいいます。
 ※ 常用的パートとは、パートタイムの内雇用期間の定めがないか又は4ヶ月以上の雇用期間によって就労するものをいいます。
 ※ 「IT関連の職業」及び「福祉関連の職業」についてはそれぞれの職業から抽出した内数
 「IT技術関連」とは……電気・電子・電気通信設計技術者、同機器生産技術者、システムコンサルタント、システム設計技術者、ソフトウェア開発技術者、プログラマーなど
 「IT操作関連」とは……グラフィックデザイナー、ウェブデザイナー、データ入力係員、製図工など
 「IT製造関連」とは……電気通信機械器具組立工、半導体製品製造工、被覆電線製造工、電気通信機械器具修理工、通信線架線・敷設作業員、電気通信設備作業員など
 「介護関連」とは……福祉施設指導専門員、介護支援専門員、医療ソーシャルワーカー、家政婦(夫)、家事手伝い、施設介護員、訪問介護職など
 「その他の福祉」とは……保健師、助産師、看護師、理学療法士、作業療法士、視能訓練士、言語聴覚士、福祉相談・指導専門員など

求人・求職バランスシート

平成26年8月

ハローワーク北部3所

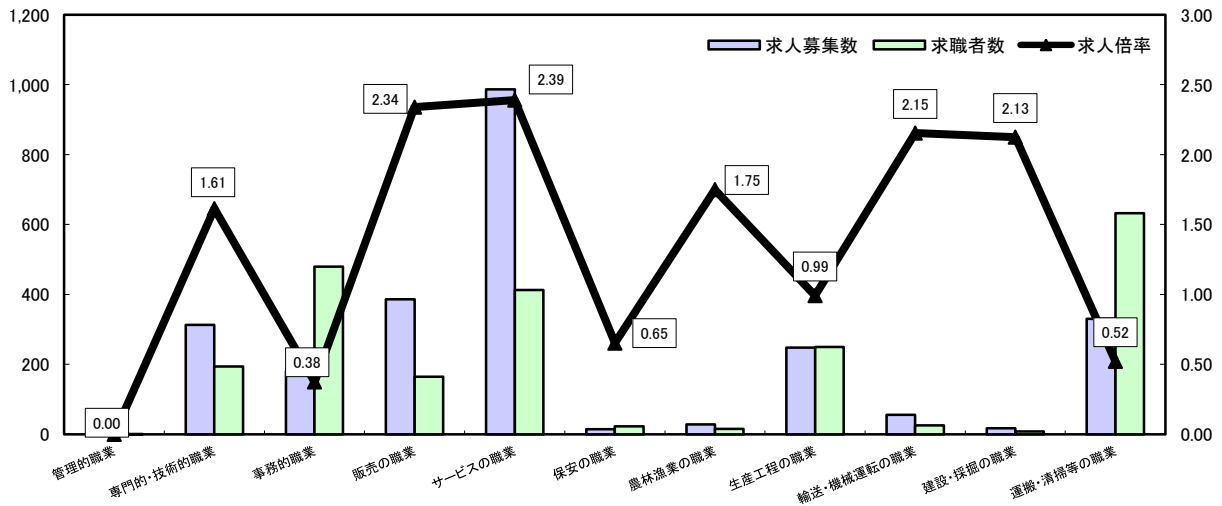
常用



*求人募集数・求職者数は左目盛(人)、求人倍率は右目盛(倍)

	管理的職業	専門的・技術的職業	事務的職業	販売の職業	サービスの職業	保安の職業	農林漁業の職業	生産工程の職業	輸送・機械運転の職業	建設・採掘の職業	運搬・清掃等の職業	職業の合計
求人募集数	27	884	220	383	755	157	39	439	212	332	127	3,575
求職者数	6	298	767	269	384	22	40	539	171	97	499	3,127
求人倍率	4.50	2.97	0.29	1.42	1.97	7.14	0.98	0.81	1.24	3.42	0.25	1.14

常用的パート



*求人募集数・求職者数は左目盛(人)、求人倍率は右目盛(倍)

	管理的職業	専門的・技術的職業	事務的職業	販売の職業	サービスの職業	保安の職業	農林漁業の職業	生産工程の職業	輸送・機械運転の職業	建設・採掘の職業	運搬・清掃等の職業	職業の合計
求人募集数	1	313	180	386	987	15	28	248	56	17	330	2,560
求職者数	1	194	480	165	413	23	16	250	26	8	632	2,253
求人倍率	-	1.61	0.38	2.34	2.39	0.65	1.75	0.99	2.15	2.13	0.52	1.14

- (注) 1 求人募集数・求職者数・求人倍率は正式にはそれぞれ有効求人数・有効求職者数・有効求人倍率といいます。
 2 求人倍率は、求職者1人あたりの求人募集数を意味しています。
 3 [職業の合計]欄には、[職業分類不能]を含みます。
 4 常用とは、雇用契約において雇用期間の定めがないか又は4ヶ月以上の雇用期間が定められているもの(季節労働者を除く)をいいます。
 5 常用的パートとは、パートタイムのうち雇用期間の定めがないか又は4ヶ月以上の雇用期間によって就労するものをいいます。