

求人・求職バランスシート(平成26年7月分)

京都労働局

◎常用

(単位:人/倍)

職業計	求人募集数	求職者数	求人倍率
職業計	27,593	32,512	0.85
管理的職業	127	169	0.75
専門的・技術的職業	6,499	4,445	1.48
開発技術者	386	292	1.32
製造技術者	145	341	0.43
建築・土木技術者等	832	289	2.88
情報処理・通信技術者	628	410	1.53
その他の技術者	12	28	0.43
医師・薬剤師等	137	31	4.42
保健師・助産師等	1,360	391	3.48
医療技術者	501	142	3.53
その他の保健医療	477	321	1.49
社会福祉の専門的職業	872	614	1.42
美術家、デザイナー等	343	676	0.51
その他の専門的職業	806	910	0.89
事務的職業	2,406	9,926	0.24
一般事務員	1,487	8,223	0.18
会計事務員	268	692	0.39
生産関連事務員	168	234	0.72
営業・販売関連事務員	416	694	0.60
外勤事務員	9	3	3.00
運輸・郵便事務	42	29	1.45
事務用機器操作の職業	16	51	0.31
販売の職業	4,119	3,875	1.08
商品販売の職業	2,079	1,710	1.22
販売類似の職業	242	63	3.84
営業の職業	1,798	2,102	0.86
サービスの職業	5,158	3,403	1.52
家庭生活支援サービス	1	7	0.14
介護サービスの職業	1,515	1,045	1.45
保健医療サービス	276	190	1.45
生活衛生サービス	748	314	2.38
飲食物調理の職業	1,423	880	1.62
接客・給仕の職業	1,006	570	1.76
居住施設・ビル管理	54	185	0.29
その他のサービス	135	212	0.64
保安の職業	866	181	4.78
農林漁業の職業	138	167	0.83
生産工程の職業	2,887	3,438	0.84
生産設備(金属)	18	37	0.49
生産設備(金属除く)	22	59	0.37
生産設備(機械)	33	63	0.52
金属材料製造等	686	456	1.50
製品製造・加工処理	950	1,276	0.74
機械組立の職業	348	598	0.58
機械整備・修理の職業	441	222	1.99
製品検査(金属)	41	27	1.52
製品検査(金属除く)	36	35	1.03
機械検査の職業	103	40	2.58
生産関連・生産類似	209	625	0.33
輸送・機械運転の職業	2,284	1,109	2.06
鉄道運転の職業	2	3	0.67
自動車運転の職業	2,058	791	2.60
船舶・航空機運転	1	1	-
その他の輸送の職業	55	94	0.59
定置・建設機械運転	169	220	0.77
建設・探掘の職業	2,049	558	3.67
建設解体工事の職業	352	39	9.03
建設の職業	617	166	3.72
電気工事の職業	508	171	2.97
土木の職業	566	181	3.13
探掘の職業	6	1	6.00
運搬・清掃等の職業	1,060	2,749	0.39
運搬の職業	537	856	0.63
清掃の職業	249	563	0.44
包装の職業	36	50	0.72
その他の運搬等の職業	238	1,280	0.19
分類不能の職業	2,492	-	-
(IT関連の職業計)	1,347	1,241	1.09
(IT技術関連)	854	633	1.35
(IT操作関連)	275	521	0.53
(IT製造関連)	218	87	2.51
(福祉関連の職業計)	3,793	1,855	2.04
(介護関連)	2,162	1,352	1.60
(その他の福祉)	1,631	503	3.24

◎常用的パート

(単位:人/倍)

職業計	求人募集数	求職者数	求人倍率
職業計	18,521	16,688	1.11
管理的職業	11	-	-
専門的・技術的職業	2,635	1,781	1.48
開発技術者	45	25	1.80
製造技術者	11	77	0.14
建築・土木技術者等	12	24	0.50
情報処理・通信技術者	43	27	1.59
その他の技術者	1	4	0.25
医師・薬剤師等	122	35	3.49
保健師・助産師等	918	403	2.28
医療技術者	308	82	3.76
その他の保健医療	131	106	1.24
社会福祉の専門的職業	578	534	1.08
美術家、デザイナー等	143	128	1.12
その他の専門的職業	323	336	0.96
事務的職業	2,018	4,499	0.45
一般事務員	1,436	4,035	0.36
会計事務員	142	166	0.86
生産関連事務員	250	103	2.43
営業・販売関連事務員	123	144	0.85
外勤事務員	11	6	1.83
運輸・郵便事務	33	6	5.50
事務用機器操作の職業	23	39	0.59
販売の職業	1,855	1,353	1.37
商品販売の職業	1,756	1,231	1.43
販売類似の職業	14	13	1.08
営業の職業	85	109	0.78
サービスの職業	6,701	2,417	2.77
家庭生活支援サービス	29	20	1.45
介護サービスの職業	1,607	625	2.57
保健医療サービス	271	122	2.22
生活衛生サービス	470	174	2.70
飲食物調理の職業	1,865	729	2.56
接客・給仕の職業	2,235	417	5.36
居住施設・ビル管理	38	138	0.28
その他のサービス	186	192	0.97
保安の職業	438	107	4.09
農林漁業の職業	58	76	0.76
生産工程の職業	1,304	1,154	1.13
生産設備(金属)	2	-	-
生産設備(金属除く)	12	15	0.80
生産設備(機械)	5	7	0.71
金属材料製造等	73	40	1.83
製品製造・加工処理	875	565	1.55
機械組立の職業	135	184	0.73
機械整備・修理の職業	43	24	1.79
製品検査(金属)	29	25	1.16
製品検査(金属除く)	77	50	1.54
機械検査の職業	25	15	1.67
生産関連・生産類似	30	227	0.13
輸送・機械運転の職業	440	252	1.75
鉄道運転の職業	1	-	-
自動車運転の職業	408	197	2.07
船舶・航空機運転	1	-	-
その他の輸送の職業	7	20	0.35
定置・建設機械運転	25	34	0.74
建設・探掘の職業	128	61	2.10
建設解体工事の職業	3	6	0.50
建設の職業	32	22	1.45
電気工事の職業	15	14	1.07
土木の職業	78	18	4.33
探掘の職業	1	-	-
運搬・清掃等の職業	2,944	3,359	0.88
運搬の職業	544	274	1.99
清掃の職業	1,478	941	1.57
包装の職業	125	105	1.19
その他の運搬等の職業	797	2,039	0.39
分類不能の職業	1,618	-	-
(IT関連の職業計)	181	182	0.99
(IT技術関連)	49	50	0.98
(IT操作関連)	78	101	0.77
(IT製造関連)	54	31	1.74
(福祉関連の職業計)	3,006	1,242	2.42
(介護関連)	1,994	787	2.53
(その他の福祉)	1,012	455	2.22

※ 資料出所:職業安定業務統計

※ 職種は平成24年3月改定「厚生労働省編職業分類表」に基づくもの。

※ 有効求人倍率は原数値

※ この数値は、京都労働局管内の公共職業安定所の合計数です。

※ 求人募集数・求職者数・求人倍率は正式にはそれぞれ有効求人数・有効求職者数・有効求人倍率といえます。

※ 常用とは、雇用契約において雇用期間の定めがないか又は4ヶ月以上の雇用期間が定められているもの(季節労働者を除く)をいいます。

※ 常用的パートとは、パートタイムの内雇用期間の定めがないか又は4ヶ月以上の雇用期間によって就労するものをいいます。

※ 「IT関連の職業」及び「福祉関連の職業」についてはそれぞれの職業から抽出した内数

「IT技術関連」とは……電気・電子・電気通信設計技術者、同機器生産技術者、システムコンサルタント、システム設計技術者、ソフトウェア開発技術者、プログラマーなど

「IT操作関連」とは……グラフィックデザイナー、ウェブデザイナー、データ入力係員、製図工など

「IT製造関連」とは……電気通信機械器具組立工、半導体製品製造工、被覆電線製造工、電気通信機械器具修理工、通信線架設・敷設作業員、電気通信設備作業員など

「介護関連」とは……福祉施設指導専門員、介護支援専門員、医療ソーシャルワーカー、家政婦(夫)、家事手伝、施設介護員、訪問介護職など

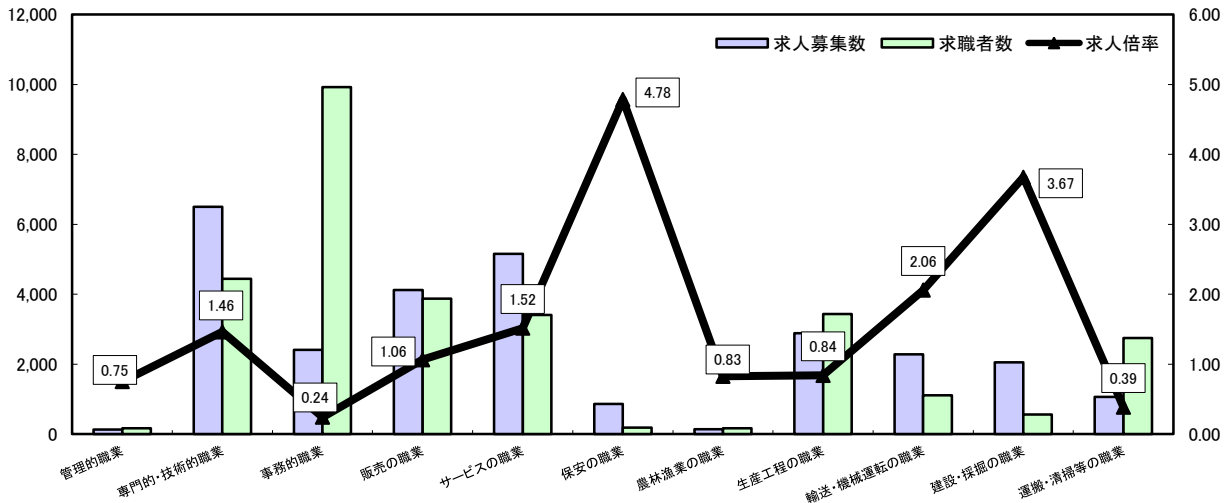
「その他の福祉」とは……保健師、助産師、看護師、理学療法士、作業療法士、視能訓練士、言語聴覚士、福祉相談・指導専門員など

求人・求職バランスシート

平成26年7月

京都労働局

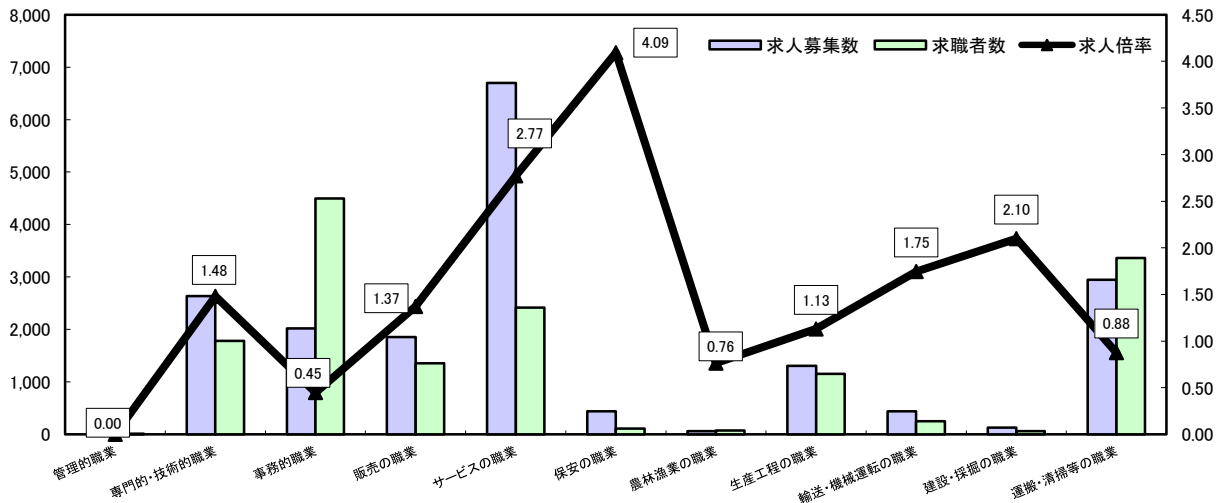
常用



*求人募集数・求職者数は左目盛(人)、求人倍率は右目盛(倍)

	管理的職業	専門的・技術的職業	事務的職業	販売の職業	サービスの職業	保安の職業	農林漁業の職業	生産工程の職業	輸送・機械運転の職業	建設・採掘の職業	運搬・清掃等の職業	職業の合計
求人募集数	127	6,499	2,406	4,119	5,158	866	138	2,887	2,284	2,049	1,060	27,593
求職者数	169	4,445	9,926	3,875	3,403	181	167	3,438	1,109	558	2,749	32,512
求人倍率	0.75	1.46	0.24	1.06	1.52	4.78	0.83	0.84	2.06	3.67	0.39	0.85

常用的パート



*求人募集数・求職者数は左目盛(人)、求人倍率は右目盛(倍)

	管理的職業	専門的・技術的職業	事務的職業	販売の職業	サービスの職業	保安の職業	農林漁業の職業	生産工程の職業	輸送・機械運転の職業	建設・採掘の職業	運搬・清掃等の職業	職業の合計
求人募集数	0	2,635	2,018	1,855	6,701	438	58	1,304	440	128	2,944	18,521
求職者数	11	1,781	4,499	1,353	2,417	107	76	1,154	252	61	3,359	16,688
求人倍率	-	1.48	0.45	1.37	2.77	4.09	0.76	1.13	1.75	2.10	0.88	1.11

- (注) 1 求人募集数・求職者数・求人倍率は正式にはそれぞれ有効求人数・有効求職者数・有効求人倍率といいます。
 2 求人倍率は、求職者1人あたりの求人募集数を意味しています。
 3 [職業の合計]欄には、[職業分類不能]を含みます。
 4 常用とは、雇用契約において雇用期間の定めがないか又は4ヶ月以上の雇用期間が定められているもの(季節労働者を除く)をいいます。
 5 常用的パートとは、パートタイムのうち雇用期間の定めがないか又は4ヶ月以上の雇用期間によって就労するものをいいます。

求人・求職バランスシート(平成26年7月分)

ハローワーク南部5所計

◎常用

(単位:人,倍)

職業計	求人募集数	求職者数	求人倍率
職業計	23,949	29,274	0.82
管理的職業	102	162	0.63
専門的・技術的職業	5,595	4,124	1.38
開発技術者	354	277	1.28
製造技術者	134	314	0.43
建築・土木技術者等	636	247	2.57
情報処理・通信技術者	619	394	1.57
その他の技術者	12	26	0.46
医師・薬剤師等	110	29	3.79
保健師・助産師等	1,079	338	3.19
医療技術者	405	123	3.29
その他の保健医療	459	302	1.52
社会福祉の専門的職業	718	536	1.34
美術家、デザイナー等	321	660	0.49
その他の専門的職業	748	878	0.85
事務的職業	2,174	9,175	0.24
一般事務員	1,341	7,559	0.18
会計事務員	241	670	0.36
生産関連事務員	154	220	0.70
営業・販売関連事務員	385	653	0.59
外勤事務員	9	3	3.00
運輸・郵便事務	29	23	1.26
事務用機器操作の職業	15	47	0.32
販売の職業	3,727	3,607	1.03
商品販売の職業	1,894	1,558	1.22
販売類似の職業	232	57	4.07
営業の職業	1,601	1,992	0.80
サービスの職業	4,443	3,007	1.48
家庭生活支援サービス	1	6	0.17
介護サービスの職業	1,221	910	1.34
保健医療サービス	250	164	1.52
生活衛生サービス	684	294	2.33
飲食物調理の職業	1,280	780	1.64
接客・給仕の職業	839	492	1.71
居住施設・ビル管理	50	178	0.28
その他のサービス	118	183	0.64
保安の職業	710	158	4.49
農林漁業の職業	92	127	0.72
生産工程の職業	2,414	2,847	0.85
生産設備(金属)	8	24	0.33
生産設備(金属除く)	15	52	0.29
生産設備(機械)	32	56	0.57
金属材料製造等	564	377	1.50
製品製造・加工処理	793	1,055	0.75
機械組立の職業	325	508	0.64
機械整備・修理の職業	340	173	1.97
製品検査(金属)	24	15	1.60
製品検査(金属除く)	31	20	1.55
機械検査の職業	97	33	2.94
生産関連・生産類似	185	534	0.35
輸送・機械運転の職業	2,056	933	2.20
鉄道運転の職業	2	3	0.67
自動車運転の職業	1,901	647	2.94
船舶・航空機運転	1	1	-
その他の輸送の職業	24	79	0.30
位置・建設機械運転	129	203	0.64
建設・探掘の職業	1,695	455	3.73
建設解体工事の職業	295	36	8.19
建設の職業	519	146	3.55
電気工事の職業	434	144	3.01
土木の職業	443	128	3.46
探掘の職業	4	1	4.00
運搬・清掃等の職業	941	2,236	0.42
運搬の職業	465	734	0.63
清掃の職業	224	442	0.51
包装の職業	33	48	0.69
その他の運搬等の職業	219	1,012	0.22
分類不能の職業	2,443	-	-
(IT関連の職業計)	1,291	1,185	1.09
(IT技術関連)	820	604	1.36
(IT操作関連)	263	503	0.52
(IT製造関連)	208	78	2.67
(福祉関連の職業計)	3,028	1,613	1.88
(介護関連)	1,744	1,176	1.48
(その他の福祉)	1,284	437	2.94

◎常用的パート

(単位:人,倍)

職業計	求人募集数	求職者数	求人倍率
職業計	15,992	14,281	1.12
管理的職業	-	9	-
専門的・技術的職業	2,326	1,576	1.48
開発技術者	42	25	1.68
製造技術者	11	69	0.16
建築・土木技術者等	12	21	0.57
情報処理・通信技術者	43	26	1.65
その他の技術者	1	3	0.33
医師・薬剤師等	104	34	3.06
保健師・助産師等	798	340	2.35
医療技術者	282	66	4.27
その他の保健医療	128	101	1.27
社会福祉の専門的職業	487	459	1.06
美術家、デザイナー等	134	123	1.09
その他の専門的職業	284	309	0.92
事務的職業	1,844	3,993	0.46
一般事務員	1,324	3,567	0.37
会計事務員	135	155	0.87
生産関連事務員	216	93	2.32
営業・販売関連事務員	113	133	0.85
外勤事務員	10	5	2.00
運輸・郵便事務	23	4	5.75
事務用機器操作の職業	23	36	0.64
販売の職業	1,468	1,178	1.25
商品販売の職業	1,383	1,069	1.29
販売類似の職業	12	9	1.33
営業の職業	73	100	0.73
サービスの職業	5,696	1,986	2.87
家庭生活支援サービス	29	19	1.53
介護サービスの職業	1,432	524	2.73
保健医療サービス	255	103	2.48
生活衛生サービス	422	159	2.65
飲食物調理の職業	1,644	581	2.83
接客・給仕の職業	1,713	317	5.40
居住施設・ビル管理	34	134	0.25
その他のサービス	167	149	1.12
保安の職業	423	82	5.16
農林漁業の職業	32	53	0.60
生産工程の職業	1,079	879	1.23
生産設備(金属)	1	-	-
生産設備(金属除く)	11	13	0.85
生産設備(機械)	5	7	0.71
金属材料製造等	66	32	2.06
製品製造・加工処理	705	450	1.57
機械組立の職業	123	140	0.88
機械整備・修理の職業	36	17	2.12
製品検査(金属)	18	13	1.38
製品検査(金属除く)	64	25	2.56
機械検査の職業	25	9	2.78
生産関連・生産類似	26	172	0.15
輸送・機械運転の職業	406	223	1.82
鉄道運転の職業	-	-	-
自動車運転の職業	379	177	2.14
船舶・航空機運転	1	1	-
その他の輸送の職業	5	15	0.33
位置・建設機械運転	22	31	0.71
建設・探掘の職業	112	51	2.20
建設解体工事の職業	3	6	0.50
建設の職業	25	19	1.32
電気工事の職業	9	13	0.69
土木の職業	75	13	5.77
探掘の職業	-	-	-
運搬・清掃等の職業	2,606	2,677	0.97
運搬の職業	468	235	1.99
清掃の職業	1,324	753	1.76
包装の職業	117	87	1.34
その他の運搬等の職業	697	1,602	0.44
分類不能の職業	1,574	-	-
(IT関連の職業計)	166	166	1.00
(IT技術関連)	49	48	1.02
(IT操作関連)	68	93	0.73
(IT製造関連)	49	25	1.96
(福祉関連の職業計)	2,640	1,052	2.51
(介護関連)	1,759	662	2.66
(その他の福祉)	881	390	2.26

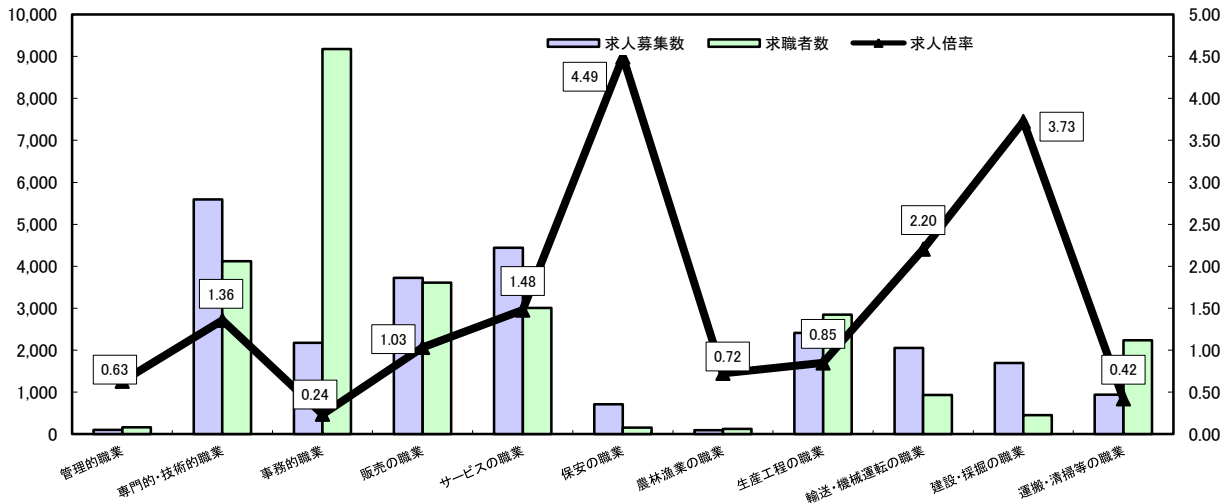
※ 資料出所：職業安定業務統計
 ※ 職種は平成24年3月改定「厚生労働省編職業分類表」に基づくもの。
 ※ 有効求人倍率は原数値
 ※ この数値は、京都労働局管内の南部5公共職業安定所の合計数です。
 ※ 求人募集数・求職者数・求人倍率は正式にはそれぞれ有効求人数・有効求職者数・有効求人倍率とします。
 ※ 常用とは、雇用契約において雇用期間の定めがないか又は4ヶ月以上の雇用期間が定められているもの(季節労働者を除く)をいいます。
 ※ 常用的パートとは、パートタイムの内雇用期間の定めがないか又は4ヶ月以上の雇用期間によって就労するものをいいます。
 ※ 「IT関連の職業」及び「福祉関連の職業」についてはそれぞれの職業から抽出した内数
 「IT技術関連」とは……電気・電子・電気通信設計技術者、同機器生産技術者、システムコンサルタント、システム設計技術者、ソフトウェア開発技術者、プログラマーなど
 「IT操作関連」とは……グラフィックデザイナー、ウェブデザイナー、データ入力係員、製図工など
 「IT製造関連」とは……電気通信機械器具組立工、半導体製品製造工、被覆電線製造工、電気通信機械器具修理工、通信線架設・敷設作業員、電気通信設備作業員など
 「介護関連」とは……福祉施設指導専門員、介護支援専門員、医療ソーシャルワーカー、家政婦(夫)、家事手伝い、施設介護員、訪問介護職など
 「その他の福祉」とは……保健師、助産師、看護師、理学療法士、作業療法士、視能訓練士、言語聴覚士、福祉相談・指導専門員など

求人・求職バランスシート

平成26年7月

ハローワーク南部5所

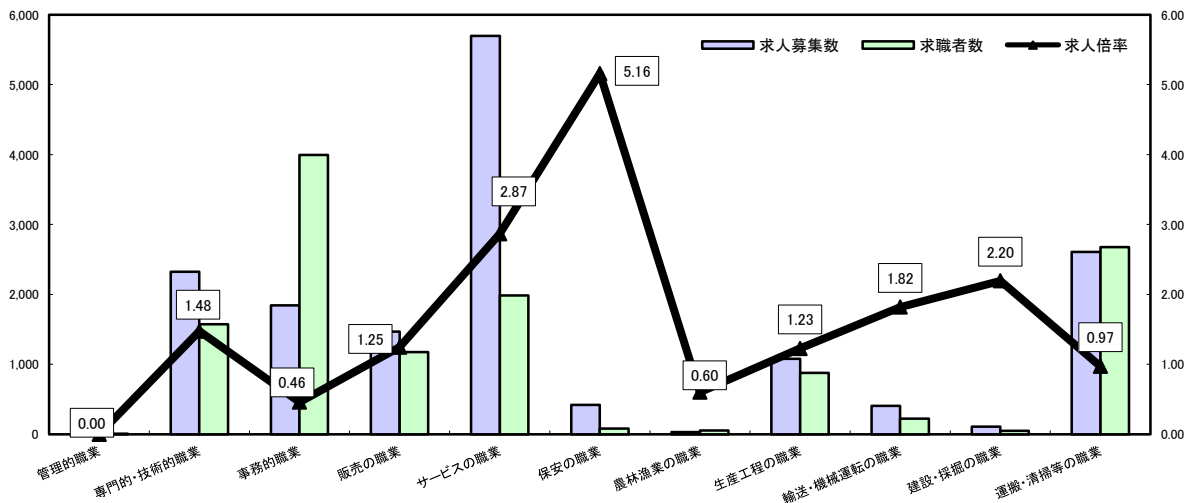
常用



*求人募集数・求職者数は左目盛(人)、求人倍率は右目盛(倍)

	管理的職業	専門的・技術的職業	事務的職業	販売の職業	サービスの職業	保安の職業	農林漁業の職業	生産工程の職業	輸送・機械運転の職業	建設・採掘の職業	運搬・清掃等の職業	職業の合計
求人募集数	102	5,595	2,174	3,727	4,443	710	92	2,414	2,056	1,695	941	23,949
求職者数	162	4,124	9,175	3,607	3,007	158	127	2,847	933	455	2,236	29,274
求人倍率	0.63	1.36	0.24	1.03	1.48	4.49	0.72	0.85	2.20	3.73	0.42	0.82

常用的パート



*求人募集数・求職者数は左目盛(人)、求人倍率は右目盛(倍)

	管理的職業	専門的・技術的職業	事務的職業	販売の職業	サービスの職業	保安の職業	農林漁業の職業	生産工程の職業	輸送・機械運転の職業	建設・採掘の職業	運搬・清掃等の職業	職業の合計
求人募集数	0	2,326	1,844	1,468	5,696	423	32	1,079	406	112	2,606	15,992
求職者数	9	1,576	3,993	1,178	1,986	82	53	879	223	51	2,677	14,281
求人倍率	-	1.48	0.46	1.25	2.87	5.16	0.60	1.23	1.82	2.20	0.97	1.12

- (注) 1 求人募集数・求職者数・求人倍率は正式にはそれぞれ有効求人数・有効求職者数・有効求人倍率といいます。
 2 求人倍率は、求職者1人あたりの求人募集数を意味しています。
 3 [職業の合計]欄には、[職業分類不能]を含みます。
 4 常用とは、雇用契約において雇用期間の定めがないか又は4ヶ月以上の雇用期間が定められているもの(季節労働者を除く)をいいます。
 5 常用的パートとは、パートタイムのうち雇用期間の定めがないか又は4ヶ月以上の雇用期間によって就労するものをいいます。

求人・求職バランスシート(平成26年7月分)

ハローワーク北部3所計

◎常用

(単位:人・倍)

職業計	求人募集数	求職者数	求人倍率
職業計	3,644	3,238	1.13
管理的職業	25	7	3.57
専門的・技術的職業	904	321	2.82
開発技術者	32	15	2.13
製造技術者	11	27	0.41
建築・土木技術者等	196	42	4.67
情報処理・通信技術者	9	16	0.56
その他の技術者		2	-
医師・薬剤師等	27	2	13.50
保健師・助産師等	281	53	5.30
医療技術者	96	19	5.05
その他の保健医療	18	19	0.95
社会福祉の専門的職業	154	78	1.97
美術家、デザイナー等	22	16	1.38
その他の専門的職業	58	32	1.81
事務的職業	232	751	0.31
一般事務員	146	664	0.22
会計事務員	27	22	1.23
生産関連事務員	14	14	1.00
営業・販売関連事務員	31	41	0.76
外勤事務員		-	-
運輸・郵便事務	13	6	2.17
事務用機器操作の職業	1	4	0.25
販売の職業	392	268	1.46
商品販売の職業	185	152	1.22
販売類似の職業	10	6	1.67
営業の職業	197	110	1.79
サービスの職業	715	396	1.81
家庭生活支援サービス		1	-
介護サービスの職業	294	135	2.18
保健医療サービス	26	26	1.00
生活衛生サービス	64	20	3.20
飲食物調理の職業	143	100	1.43
接客・給仕の職業	167	78	2.14
居住施設・ビル管理	4	7	0.57
その他のサービス	17	29	0.59
保安の職業	156	23	6.78
農林漁業の職業	46	40	1.15
生産工程の職業	473	591	0.80
生産設備(金属)	10	13	0.77
生産設備(金属除く)	7	7	1.00
生産設備(機械)	1	7	0.14
金属材料製造等	122	79	1.54
製品製造・加工処理	157	221	0.71
機械組立の職業	23	90	0.26
機械整備・修理の職業	101	49	2.06
製品検査(金属)	17	12	1.42
製品検査(金属除く)	5	15	0.33
機械検査の職業	6	7	0.86
生産関連・生産類似	24	91	0.26
輸送・機械運転の職業	228	176	1.30
鉄道運転の職業		-	-
自動車運転の職業	157	144	1.09
船舶・航空機運転		-	-
その他の輸送の職業	31	15	2.07
位置・建設機械運転	40	17	2.35
建設・採掘の職業	354	103	3.44
建設解体工事の職業	57	3	19.00
建設の職業	98	20	4.90
電気工事の職業	74	27	2.74
土木の職業	123	53	2.32
採掘の職業	2		-
運搬・清掃等の職業	119	513	0.23
運搬の職業	72	122	0.59
清掃の職業	25	121	0.21
包装の職業	3	2	1.50
その他の運搬等の職業	19	268	0.07
分類不能の職業	49	49	1.00
(IT関連の職業計)	56	56	1.00
(IT技術関連)	34	29	1.17
(IT操作関連)	12	18	0.67
(IT製造関連)	10	9	1.11
(福祉関連の職業計)	765	242	3.16
(介護関連)	418	176	2.38
(その他の福祉)	347	66	5.26

◎常用的パート

(単位:人・倍)

職業計	求人募集数	求職者数	求人倍率
職業計	2,529	2,407	1.05
管理的職業		2	-
専門的・技術的職業	309	205	1.51
開発技術者	3		-
製造技術者		8	-
建築・土木技術者等		3	-
情報処理・通信技術者		1	-
その他の技術者		1	-
医師・薬剤師等	18	1	18.00
保健師・助産師等	120	63	1.90
医療技術者	26	16	1.63
その他の保健医療	3	5	0.60
社会福祉の専門的職業	91	75	1.21
美術家、デザイナー等	9	5	1.80
その他の専門的職業	39	27	1.44
事務的職業	174	506	0.34
一般事務員	112	468	0.24
会計事務員	7	11	0.64
生産関連事務員	34	10	3.40
営業・販売関連事務員	10	11	0.91
外勤事務員	1	1	1.00
運輸・郵便事務	10	2	5.00
事務用機器操作の職業		3	-
販売の職業	387	175	2.21
商品販売の職業	373	182	2.30
販売類似の職業	2	4	0.50
営業の職業	12	9	1.33
サービスの職業	1,005	431	2.33
家庭生活支援サービス		1	-
介護サービスの職業	175	101	1.73
保健医療サービス	16	19	0.84
生活衛生サービス	48	15	3.20
飲食物調理の職業	221	148	1.49
接客・給仕の職業	522	100	5.22
居住施設・ビル管理	4	4	1.00
その他のサービス	19	43	0.44
保安の職業	15	25	0.60
農林漁業の職業	26	23	1.13
生産工程の職業	225	275	0.82
生産設備(金属)		1	-
生産設備(金属除く)	1	2	0.50
生産設備(機械)		-	-
金属材料製造等	7	8	0.88
製品製造・加工処理	170	115	1.48
機械組立の職業	12	44	0.27
機械整備・修理の職業	7	7	1.00
製品検査(金属)	11	12	0.92
製品検査(金属除く)	13	25	0.52
機械検査の職業		6	-
生産関連・生産類似	4	55	0.07
輸送・機械運転の職業	34	29	1.17
鉄道運転の職業		1	-
自動車運転の職業	29	20	1.45
船舶・航空機運転		-	-
その他の輸送の職業	2	5	0.40
位置・建設機械運転	3	3	1.00
建設・採掘の職業	16	10	1.60
建設解体工事の職業		-	-
建設の職業	7	3	2.33
電気工事の職業	6	1	6.00
土木の職業	3	5	0.60
採掘の職業		1	-
運搬・清掃等の職業	338	682	0.50
運搬の職業	76	39	1.95
清掃の職業	154	188	0.82
包装の職業	8	18	0.44
その他の運搬等の職業	100	437	0.23
分類不能の職業	44	44	1.00
(IT関連の職業計)	15	16	0.94
(IT技術関連)		2	-
(IT操作関連)	10	8	1.25
(IT製造関連)	5	6	0.83
(福祉関連の職業計)	366	190	1.93
(介護関連)	235	125	1.88
(その他の福祉)	131	65	2.02

※ 資料出所:職業安定業務統計

※ 職種は平成24年3月改定「厚生労働省編職業分類表」に基づくもの。

※ 有効求人倍率は原数値

※ この数値は、京都労働局管内の北部3公共職業安定所の合計数です。

※ 求人募集数・求職者数・求人倍率は正式にはそれぞれ有効求人数・有効求職者数・有効求人倍率といえます。

※ 常用とは、雇用契約において雇用期間の定めがないか又は4ヶ月以上の雇用期間が定められているもの(季節労働者を除く)をいいます。

※ 常用的パートとは、パートタイムの内雇用期間の定めがないか又は4ヶ月以上の雇用期間によって就労するものをいいます。

※ 「IT関連の職業」及び「福祉関連の職業」についてはそれぞれの職業から抽出した内数

「IT技術関連」とは……電気・電子・電気通信設計技術者、同機器生産技術者、システムコンサルタント、システム設計技術者、ソフトウェア開発技術者、プログラマーなど

「IT操作関連」とは……グラフィックデザイナー、ウェブデザイナー、データ入力係員、製図工など

「IT製造関連」とは……電気通信機械器具組立工、半導体製品製造工、被覆電線製造工、電気通信機械器具修理工、通信線架線・敷設作業員、電気通信設備作業員など

「介護関連」とは……福祉施設指導専門員、介護支援専門員、医療ソーシャルワーカー、家政婦(夫)、家事手伝、施設介護員、訪問介護職など

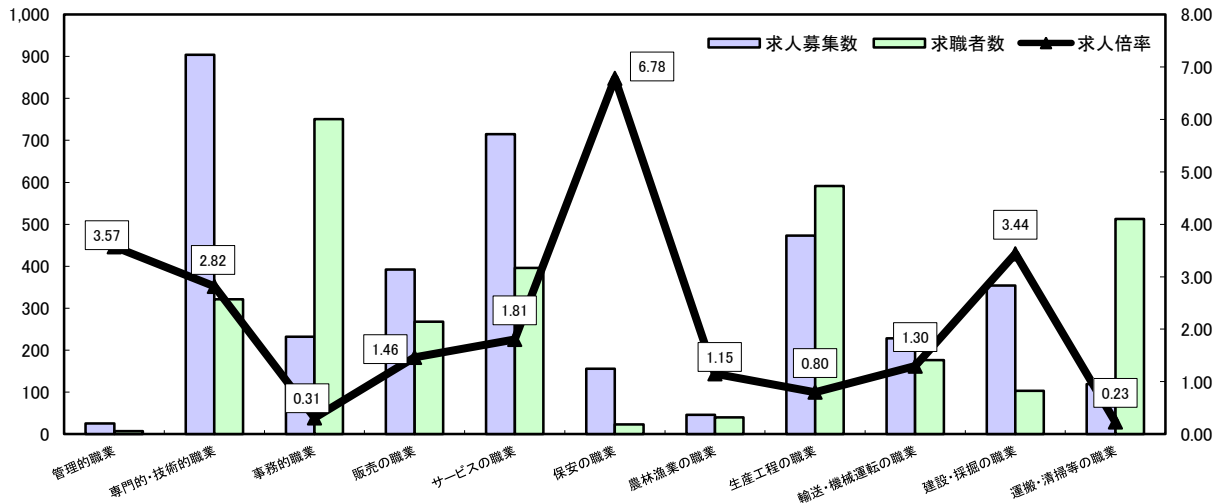
「その他の福祉」とは……保健師、助産師、看護師、理学療法士、作業療法士、視能訓練士、言語聴覚士、福祉相談・指導専門員など

求人・求職バランスシート

平成26年7月

ハローワーク北部3所

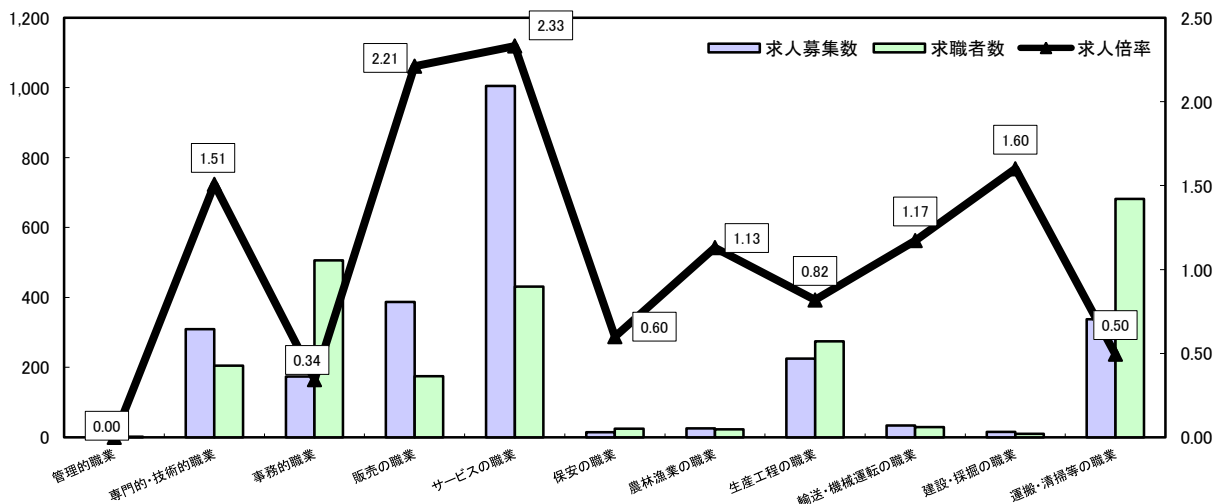
常用



*求人募集数・求職者数は左目盛(人)、求人倍率は右目盛(倍)

	管理的職業	専門的・技術的職業	事務的職業	販売の職業	サービスの職業	保安の職業	農林漁業の職業	生産工程の職業	輸送・機械運転の職業	建設・採掘の職業	運搬・清掃等の職業	職業の合計
求人募集数	25	904	232	392	715	156	46	473	228	354	119	3,644
求職者数	7	321	751	268	396	23	40	591	176	103	513	3,238
求人倍率	3.57	2.82	0.31	1.46	1.81	6.78	1.15	0.80	1.30	3.44	0.23	1.13

常用的パート



*求人募集数・求職者数は左目盛(人)、求人倍率は右目盛(倍)

	管理的職業	専門的・技術的職業	事務的職業	販売の職業	サービスの職業	保安の職業	農林漁業の職業	生産工程の職業	輸送・機械運転の職業	建設・採掘の職業	運搬・清掃等の職業	職業の合計
求人募集数	0	309	174	387	1,005	15	26	225	34	16	338	2,529
求職者数	0	205	506	175	431	25	23	275	29	10	682	2,407
求人倍率	-	1.51	0.34	2.21	2.33	0.60	1.13	0.82	1.17	1.60	0.50	1.05

- (注) 1 求人募集数・求職者数・求人倍率は正式にはそれぞれ有効求人数・有効求職者数・有効求人倍率といいます。
 2 求人倍率は、求職者1人あたりの求人募集数を意味しています。
 3 [職業の合計]欄には、[職業分類不能]を含みます。
 4 常用とは、雇用契約において雇用期間の定めがないか又は4ヶ月以上の雇用期間が定められているもの(季節労働者を除く)をいいます。
 5 常用的パートとは、パートタイムのうち雇用期間の定めがないか又は4ヶ月以上の雇用期間によって就労するものをいいます。