

# 求人・求職バランスシート(平成27年2月分)

京都労働局

## ◎常用

(単位:人倍)

	求人募集数	求職者数	求人倍率
<b>職業計</b>	<b>29,071</b>	<b>29,749</b>	<b>0.98</b>
<b>管理的職業</b>	<b>110</b>	<b>115</b>	<b>0.96</b>
<b>専門的・技術的職業</b>	<b>6,540</b>	<b>4,089</b>	<b>1.60</b>
開発技術者	309	239	1.29
製造技術者	145	339	0.43
建築・土木技術者等	826	226	3.65
情報処理・通信技術者	636	341	1.87
その他の技術者	30	24	1.25
医師、薬剤師等	123	45	2.73
保健師、助産師等	1,440	347	4.15
医療技術者	555	153	3.63
その他の保健医療	448	285	1.57
社会福祉の専門的職業	1,240	612	2.03
美術家、デザイナー等	236	636	0.37
その他の専門的職業	552	842	0.66
<b>事務的職業</b>	<b>2,695</b>	<b>8,961</b>	<b>0.30</b>
一般事務員	1,718	7,432	0.23
会計事務員	340	629	0.54
生産関連事務員	200	219	0.91
営業・販売関連事務員	362	593	0.61
外勤事務員	5	3	1.67
運輸・郵便事務	58	34	1.71
事務用機器操作の職業	12	51	0.24
<b>販売の職業</b>	<b>4,337</b>	<b>3,350</b>	<b>1.29</b>
商品販売の職業	2,176	1,519	1.43
販売類似の職業	241	49	4.92
営業の職業	1,920	1,782	1.08
<b>サービスの職業</b>	<b>5,799</b>	<b>3,278</b>	<b>1.77</b>
家庭生活支援サービス	8	6	1.33
介護サービスの職業	1,960	1,053	1.86
保健医療サービス	350	172	2.03
生活衛生サービス	825	311	2.65
飲食物調理の職業	1,364	812	1.68
接客・給仕の職業	1,007	535	1.88
居住施設・ビルの管理	110	180	0.61
その他のサービス	175	209	0.84
<b>保安の職業</b>	<b>732</b>	<b>181</b>	<b>4.04</b>
<b>農林漁業の職業</b>	<b>144</b>	<b>155</b>	<b>0.93</b>
<b>生産工程の職業</b>	<b>3,006</b>	<b>3,195</b>	<b>0.94</b>
生産設備(金属)	12	41	0.29
生産設備(金属除く)	20	59	0.34
生産設備(機械)	30	72	0.42
金属材料製造等	747	412	1.81
製品製造・加工処理	989	1,115	0.89
機械組立の職業	417	618	0.67
機械整備・修理の職業	397	185	2.15
製品検査(金属)	47	31	1.52
製品検査(金属除く)	47	37	1.27
機械検査の職業	97	28	3.46
生産関連・生産類似	203	597	0.34
<b>輸送・機械運転の職業</b>	<b>2,414</b>	<b>1,028</b>	<b>2.35</b>
鉄道運転の職業	5	9	0.56
自動車運転の職業	2,175	721	3.02
船舶・航空機運転		1	-
その他の輸送の職業	48	89	0.54
定置・建設機械運転	186	208	0.89
<b>建設・採掘の職業</b>	<b>2,174</b>	<b>449</b>	<b>4.84</b>
建設躯体工事の職業	395	30	13.17
建設の職業	609	143	4.26
電気工事の職業	511	137	3.73
土木の職業	649	139	4.67
採掘の職業	10	-	-
<b>運搬・清掃等の職業</b>	<b>1,120</b>	<b>2,478</b>	<b>0.45</b>
運搬の職業	578	767	0.75
清掃の職業	233	526	0.44
包装の職業	33	35	0.94
その他の運搬等の職業	276	1,150	0.24
<b>分類不能の職業</b>		<b>2,470</b>	<b>-</b>
<b>(IT関連の職業計)</b>	<b>1,282</b>	<b>1,086</b>	<b>1.18</b>
(IT技術関連)	886	515	1.72
(IT操作関連)	211	479	0.44
(IT製造関連)	185	92	2.01
<b>(福祉関連の職業計)</b>	<b>4,557</b>	<b>1,815</b>	<b>2.51</b>
(介護関連)	2,781	1,352	2.06
(その他の福祉)	1,776	463	3.84

## ◎常用的パート

(単位:人倍)

	求人募集数	求職者数	求人倍率
<b>職業計</b>	<b>20,023</b>	<b>14,918</b>	<b>1.34</b>
<b>管理的職業</b>	<b>8</b>	<b>10</b>	<b>0.80</b>
<b>専門的・技術的職業</b>	<b>3,108</b>	<b>1,480</b>	<b>2.10</b>
開発技術者	8	25	0.32
製造技術者	12	69	0.17
建築・土木技術者等	32	19	1.68
情報処理・通信技術者	27	19	1.42
その他の技術者	2	7	0.29
医師、薬剤師等	178	40	4.45
保健師、助産師等	1,007	356	2.83
医療技術者	337	62	5.44
その他の保健医療	126	109	1.16
社会福祉の専門的職業	807	362	2.23
美術家、デザイナー等	125	109	1.15
その他の専門的職業	447	303	1.48
<b>事務的職業</b>	<b>2,346</b>	<b>4,062</b>	<b>0.58</b>
一般事務員	1,706	3,667	0.47
会計事務員	148	131	1.13
生産関連事務員	228	69	3.30
営業・販売関連事務員	160	145	1.10
外勤事務員	5	3	1.67
運輸・郵便事務	49	7	7.00
事務用機器操作の職業	50	40	1.25
<b>販売の職業</b>	<b>2,032</b>	<b>1,158</b>	<b>1.75</b>
商品販売の職業	1,977	1,050	1.88
販売類似の職業	10	7	1.43
営業の職業	45	101	0.45
<b>サービスの職業</b>	<b>7,085</b>	<b>2,109</b>	<b>3.36</b>
家庭生活支援サービス	45	9	5.00
介護サービスの職業	1,994	546	3.65
保健医療サービス	332	93	3.57
生活衛生サービス	505	151	3.34
飲食物調理の職業	1,795	612	2.93
接客・給仕の職業	2,035	408	4.99
居住施設・ビルの管理	136	135	1.01
その他のサービス	243	155	1.57
<b>保安の職業</b>	<b>467</b>	<b>110</b>	<b>4.25</b>
<b>農林漁業の職業</b>	<b>47</b>	<b>39</b>	<b>1.21</b>
<b>生産工程の職業</b>	<b>1,512</b>	<b>988</b>	<b>1.53</b>
生産設備(金属)	2	3	0.67
生産設備(金属除く)	5	21	0.24
生産設備(機械)	2	9	0.22
金属材料製造等	88	38	2.32
製品製造・加工処理	975	476	2.05
機械組立の職業	206	138	1.49
機械整備・修理の職業	45	19	2.37
製品検査(金属)	31	12	2.58
製品検査(金属除く)	85	50	1.70
機械検査の職業	39	21	1.86
生産関連・生産類似	34	201	0.17
<b>輸送・機械運転の職業</b>	<b>492</b>	<b>239</b>	<b>2.06</b>
鉄道運転の職業			-
自動車運転の職業	453	188	2.41
船舶・航空機運転			-
その他の輸送の職業	24	15	1.60
定置・建設機械運転	15	36	0.42
<b>建設・採掘の職業</b>	<b>113</b>	<b>34</b>	<b>3.32</b>
建設躯体工事の職業	26	3	8.67
建設の職業	19	9	2.11
電気工事の職業	9	13	0.69
土木の職業	59	9	6.56
採掘の職業			-
<b>運搬・清掃等の職業</b>	<b>2,813</b>	<b>3,066</b>	<b>0.92</b>
運搬の職業	533	307	1.74
清掃の職業	1,348	786	1.72
包装の職業	164	75	2.19
その他の運搬等の職業	768	1,898	0.40
<b>分類不能の職業</b>		<b>1,623</b>	<b>-</b>
<b>(IT関連の職業計)</b>	<b>251</b>	<b>172</b>	<b>1.46</b>
(IT技術関連)	37	37	1.00
(IT操作関連)	119	114	1.04
(IT製造関連)	95	21	4.52
<b>(福祉関連の職業計)</b>	<b>3,618</b>	<b>1,063</b>	<b>3.40</b>
(介護関連)	2,486	668	3.72
(その他の福祉)	1,132	395	2.87

※ 資料出所:職業安定業務統計

※ 職種は平成24年3月改定「厚生労働省編職業分類表」に基づくもの。

※ 有効求人倍率は原数値

※ この数値は、京都労働局管内の公共職業安定所の合計数です。

※ 求人募集数・求職者数・求人倍率は正式にはそれぞれ有効求人数・有効求職者数・有効求人倍率といえます。

※ 常用とは、雇用契約において雇用期間の定めがないか又は4ヶ月以上の雇用期間が定められているもの(季節労働者を除く)をいいます。

※ 常用的パートとは、パートタイムの内雇用期間の定めがないか又は4ヶ月以上の雇用期間によって就労するものをいいます。

※ 「IT関連の職業」及び「福祉関連の職業」についてはそれぞれの職業から抽出した内数

「IT技術関連」とは……電気・電子・電気通信設計技術者、同機器生産技術者、システムコンサルタント、システム設計技術者、ソフトウェア開発技術者、プログラマーなど

「IT操作関連」とは……グラフィックデザイナー、ウェブデザイナー、データ入力係員、製図工など

「IT製造関連」とは……電気通信機械器具組立工、半導体製品製造工、被覆電線製造工、電気通信機械器具修理工、通信線架線・敷設作業員、電気通信設備作業員など

「介護関連」とは……福祉施設指導専門員、介護支援専門員、医療ソーシャルワーカー、家政婦(夫)、家事手伝い、施設介護員、訪問介護職など

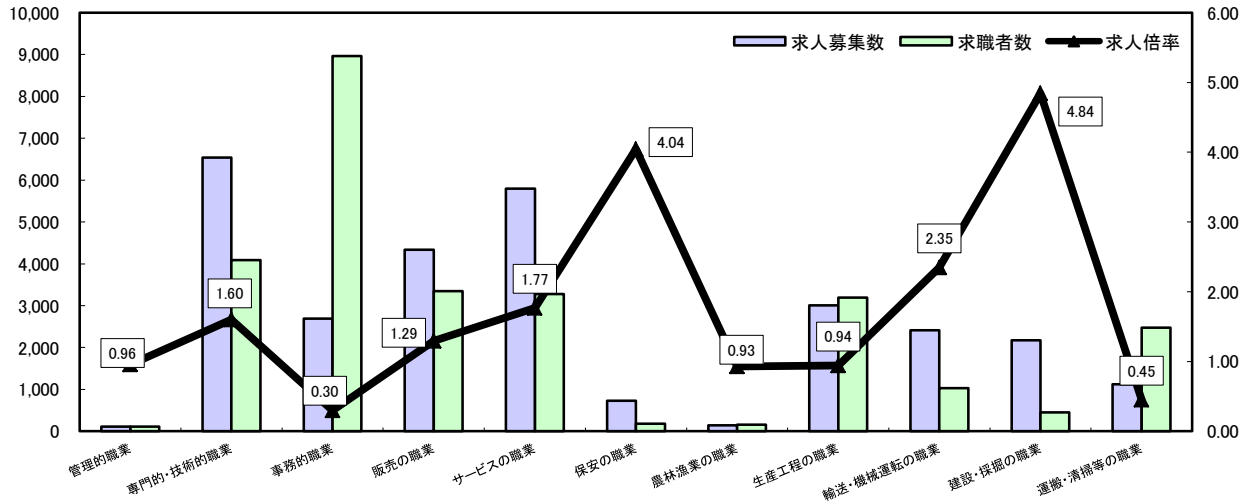
「その他の福祉」とは……保健師、助産師、看護師、理学療法士、作業療法士、視能訓練士、言語聴覚士、福祉相談・指導専門員など

# 求人・求職バランスシート

平成27年2月

京都労働局

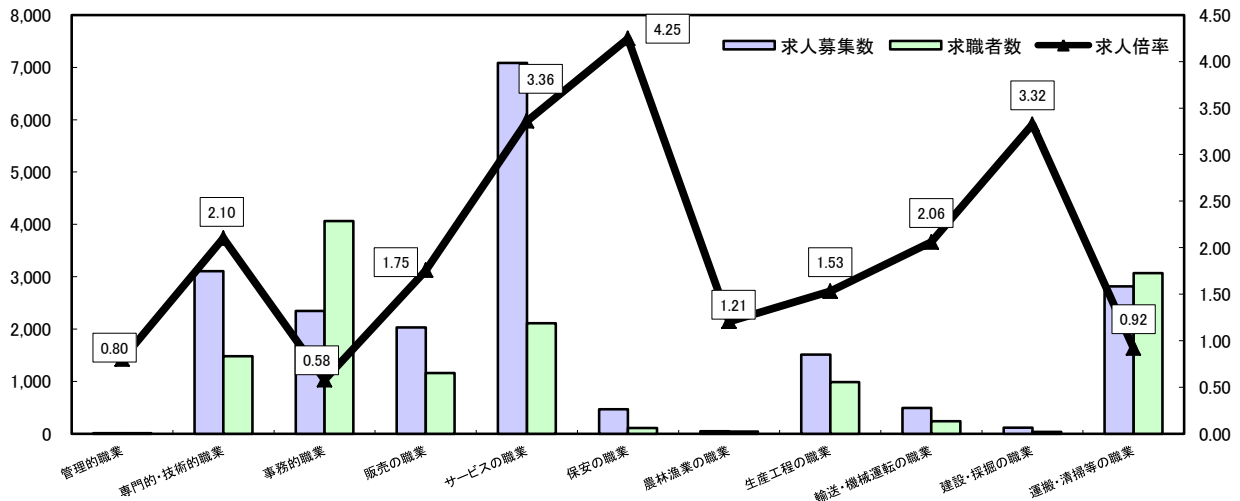
## 常用



\*求人募集数・求職者数は左目盛(人)、求人倍率は右目盛(倍)

	管理的職業	専門的・技術的職業	事務的職業	販売の職業	サービスの職業	保安の職業	農林漁業の職業	生産工程の職業	輸送・機械運転の職業	建設・採掘の職業	運搬・清掃等の職業	職業の合計
求人募集数	110	6,540	2,695	4,337	5,799	732	144	3,006	2,414	2,174	1,120	29,071
求職者数	115	4,089	8,961	3,350	3,278	181	155	3,195	1,028	449	2,478	29,749
求人倍率	0.96	1.60	0.30	1.29	1.77	4.04	0.93	0.94	2.35	4.84	0.45	0.98

## 常用的パート



\*求人募集数・求職者数は左目盛(人)、求人倍率は右目盛(倍)

	管理的職業	専門的・技術的職業	事務的職業	販売の職業	サービスの職業	保安の職業	農林漁業の職業	生産工程の職業	輸送・機械運転の職業	建設・採掘の職業	運搬・清掃等の職業	職業の合計
求人募集数	8	3,108	2,346	2,032	7,085	467	47	1,512	492	113	2,813	20,023
求職者数	10	1,480	4,062	1,158	2,109	110	39	988	239	34	3,066	14,918
求人倍率	0.80	2.10	0.58	1.75	3.36	4.25	1.21	1.53	2.06	3.32	0.92	1.34

- (注) 1 求人募集数・求職者数・求人倍率は正式にはそれぞれ有効求人数・有効求職者数・有効求人倍率といいます。  
 2 求人倍率は、求職者1人あたりの求人募集数を意味しています。  
 3 [職業の合計]欄には、[職業分類不能]を含みます。  
 4 常用とは、雇用契約において雇用期間の定めがないか又は4ヶ月以上の雇用期間が定められているもの(季節労働者を除く)をいいます。  
 5 常用的パートとは、パートタイムのうち雇用期間の定めがないか又は4ヶ月以上の雇用期間によって就労するものをいいます。

# 求人・求職バランスシート(平成27年2月分)

ハローワーク南部5所計

## ◎常用

(単位:人倍)

	求人募集数	求職者数	求人倍率
<b>職業計</b>	<b>25,286</b>	<b>26,540</b>	<b>0.95</b>
<b>管理的職業</b>	<b>89</b>	<b>106</b>	<b>0.84</b>
<b>専門的・技術的職業</b>	<b>5,709</b>	<b>3,786</b>	<b>1.51</b>
開発技術者	284	216	1.31
製造技術者	127	307	0.41
建築・土木技術者等	639	204	3.13
情報処理・通信技術者	629	329	1.91
その他の技術者	21	21	1.00
医師、薬剤師等	99	42	2.36
保健師、助産師等	1,182	293	4.03
医療技術者	490	138	3.55
その他の保健医療	435	269	1.62
社会福祉の専門的職業	1,086	541	2.01
美術家、デザイナー等	224	628	0.36
その他の専門的職業	493	798	0.62
<b>事務的職業</b>	<b>2,412</b>	<b>8,197</b>	<b>0.29</b>
一般事務員	1,526	6,774	0.23
会計事務員	320	592	0.54
生産関連事務員	164	205	0.80
営業・販売関連事務員	335	549	0.61
外勤事務員	5	2	2.50
運輸・郵便事務	52	28	1.86
事務用機器操作の職業	10	47	0.21
<b>販売の職業</b>	<b>3,905</b>	<b>3,125</b>	<b>1.25</b>
商品販売の職業	1,961	1,395	1.41
販売類似の職業	230	46	5.00
営業の職業	1,714	1,684	1.02
<b>サービスの職業</b>	<b>5,087</b>	<b>2,856</b>	<b>1.78</b>
家庭生活支援サービス	7	5	1.40
介護サービスの職業	1,686	894	1.89
保健医療サービス	307	155	1.98
生活衛生サービス	763	290	2.63
飲食物調理の職業	1,244	718	1.73
接客・給仕の職業	827	450	1.84
居住施設・ビルの管理	107	166	0.64
その他のサービス	146	178	0.82
<b>保安の職業</b>	<b>572</b>	<b>139</b>	<b>4.12</b>
<b>農林漁業の職業</b>	<b>102</b>	<b>112</b>	<b>0.91</b>
<b>生産工程の職業</b>	<b>2,477</b>	<b>2,596</b>	<b>0.95</b>
生産設備(金属)	10	30	0.33
生産設備(金属除く)	18	50	0.36
生産設備(機械)	29	64	0.45
金属材料製造等	630	327	1.93
製品製造・加工処理	789	919	0.86
機械組立の職業	374	520	0.72
機械整備・修理の職業	282	149	1.89
製品検査(金属)	35	13	2.69
製品検査(金属除く)	38	23	1.65
機械検査の職業	89	24	3.71
生産関連・生産類似	183	477	0.38
<b>輸送・機械運転の職業</b>	<b>2,166</b>	<b>855</b>	<b>2.53</b>
鉄道運転の職業		5	-
自動車運転の職業	1,990	591	3.37
船舶・航空機運転		0	-
その他の輸送の職業	32	76	0.42
定置・建設機械運転	144	183	0.79
<b>建設・採掘の職業</b>	<b>1,777</b>	<b>348</b>	<b>5.11</b>
建設躯体工の職業	332	24	13.83
建設の職業	511	116	4.41
電気工事の職業	437	115	3.80
土木の職業	490	93	5.27
採掘の職業	7		-
<b>運搬・清掃等の職業</b>	<b>990</b>	<b>2,016</b>	<b>0.49</b>
運搬の職業	504	672	0.75
清掃の職業	216	416	0.52
包装の職業	30	33	0.91
その他の運搬等の職業	240	895	0.27
<b>分類不能の職業</b>		<b>2,404</b>	<b>-</b>
<b>(IT関連の職業計)</b>	<b>1,206</b>	<b>1,035</b>	<b>1.17</b>
(IT技術関連)	857	490	1.75
(IT操作関連)	198	467	0.42
(IT製造関連)	151	78	1.94
<b>(福祉関連の職業計)</b>	<b>3,860</b>	<b>1,556</b>	<b>2.48</b>
(介護関連)	2,385	1,159	2.06
(その他の福祉)	1,475	397	3.72

## ◎常用的パート

(単位:人倍)

	求人募集数	求職者数	求人倍率
<b>職業計</b>	<b>17,462</b>	<b>12,729</b>	<b>1.37</b>
<b>管理的職業</b>	<b>4</b>	<b>9</b>	<b>0.44</b>
<b>専門的・技術的職業</b>	<b>2,783</b>	<b>1,310</b>	<b>2.12</b>
開発技術者	6	23	0.26
製造技術者	7	60	0.12
建築・土木技術者等	31	17	1.82
情報処理・通信技術者	27	19	1.42
その他の技術者	2	6	0.33
医師、薬剤師等	154	37	4.16
保健師、助産師等	883	304	2.90
医療技術者	310	55	5.64
その他の保健医療	124	101	1.23
社会福祉の専門的職業	722	308	2.34
美術家、デザイナー等	113	104	1.09
その他の専門的職業	404	276	1.46
<b>事務的職業</b>	<b>2,177</b>	<b>3,586</b>	<b>0.61</b>
一般事務員	1,591	3,217	0.49
会計事務員	139	124	1.12
生産関連事務員	213	65	3.28
営業・販売関連事務員	141	137	1.03
外勤事務員	5	2	2.50
運輸・郵便事務	38	5	7.60
事務用機器操作の職業	50	36	1.39
<b>販売の職業</b>	<b>1,676</b>	<b>1,002</b>	<b>1.67</b>
商品販売の職業	1,632	904	1.81
販売類似の職業	7	4	1.75
営業の職業	37	94	0.39
<b>サービスの職業</b>	<b>6,046</b>	<b>1,733</b>	<b>3.49</b>
家庭生活支援サービス	39	9	4.33
介護サービスの職業	1,810	459	3.94
保健医療サービス	306	85	3.60
生活衛生サービス	456	129	3.53
飲食物調理の職業	1,568	484	3.24
接客・給仕の職業	1,509	317	4.76
居住施設・ビルの管理	133	130	1.02
その他のサービス	225	120	1.88
<b>保安の職業</b>	<b>443</b>	<b>87</b>	<b>5.09</b>
<b>農林漁業の職業</b>	<b>32</b>	<b>31</b>	<b>1.03</b>
<b>生産工程の職業</b>	<b>1,303</b>	<b>734</b>	<b>1.78</b>
生産設備(金属)	2	1	2.00
生産設備(金属除く)	5	15	0.33
生産設備(機械)	2	8	0.25
金属材料製造等	80	31	2.58
製品製造・加工処理	821	366	2.24
機械組立の職業	195	100	1.95
機械整備・修理の職業	41	14	2.93
製品検査(金属)	23	8	2.88
製品検査(金属除く)	63	23	2.74
機械検査の職業	38	14	2.71
生産関連・生産類似	33	154	0.21
<b>輸送・機械運転の職業</b>	<b>446</b>	<b>204</b>	<b>2.19</b>
鉄道運転の職業			-
自動車運転の職業	409	163	2.51
船舶・航空機運転			-
その他の輸送の職業	23	12	1.92
定置・建設機械運転	14	29	0.48
<b>建設・採掘の職業</b>	<b>97</b>	<b>30</b>	<b>3.23</b>
建設躯体工の職業	26	3	8.67
建設の職業	13	8	1.63
電気工事の職業	4	11	0.36
土木の職業	54	8	6.75
採掘の職業			-
<b>運搬・清掃等の職業</b>	<b>2,455</b>	<b>2,447</b>	<b>1.00</b>
運搬の職業	459	256	1.79
清掃の職業	1,197	616	1.94
包装の職業	139	64	2.17
その他の運搬等の職業	660	1,511	0.44
<b>分類不能の職業</b>		<b>1,556</b>	<b>-</b>
<b>(IT関連の職業計)</b>	<b>232</b>	<b>156</b>	<b>1.49</b>
(IT技術関連)	34	34	1.00
(IT操作関連)	109	105	1.04
(IT製造関連)	89	17	5.24
<b>(福祉関連の職業計)</b>	<b>3,250</b>	<b>905</b>	<b>3.59</b>
(介護関連)	2,252	563	4.00
(その他の福祉)	998	342	2.92

※ 資料出所:職業安定業務統計

※ 職種は平成24年3月改定「厚生労働省編職業分類表」に基づくもの。

※ 有効求人倍率は原数値

※ この数値は、京都労働局管内の南部5公共職業安定所の合計数です。

※ 求人募集数・求職者数・求人倍率は正式にはそれぞれ有効求人数・有効求職者数・有効求人倍率といえます。

※ 常用とは、雇用契約において雇用期間の定めがないか又は4ヶ月以上の雇用期間が定められているもの(季節労働者を除く)をいいます。

※ 常用的パートとは、パートタイムの内雇用期間の定めがないか又は4ヶ月以上の雇用期間によって就労するものをいいます。

※ 「IT関連の職業」及び「福祉関連の職業」についてはそれぞれの職業から抽出した内数

「IT技術関連」とは……電気・電子・電気通信設計技術者、同機器生産技術者、システムコンサルタント、システム設計技術者、ソフトウェア開発技術者、プログラマーなど

「IT操作関連」とは……グラフィックデザイナー、ウェブデザイナー、データ入力係員、製図工など

「IT製造関連」とは……電気通信機械器具組立工、半導体製品製造工、被覆電線製造工、電気通信機械器具修理工、通信線架線・敷設作業員、電気通信設備作業員など

「介護関連」とは……福祉施設指導専門員、介護支援専門員、医療ソーシャルワーカー、家政婦(夫)、家事手伝い、施設介護員、訪問介護職など

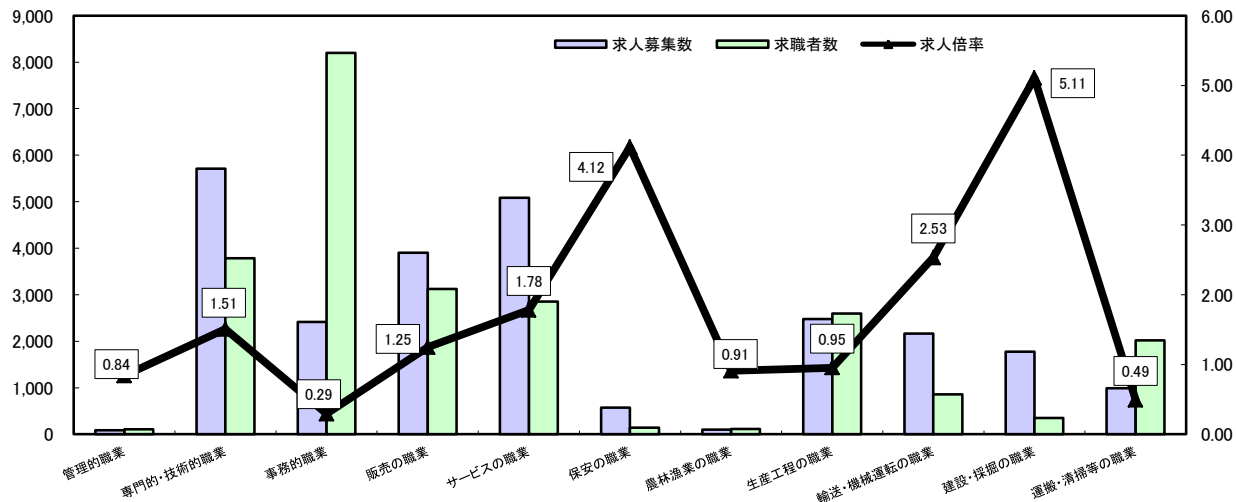
「その他の福祉」とは……保健師、助産師、看護師、理学療法士、作業療法士、視能訓練士、言語聴覚士、福祉相談・指導専門員など

# 求人・求職バランスシート

平成27年2月

ハローワーク南部5所

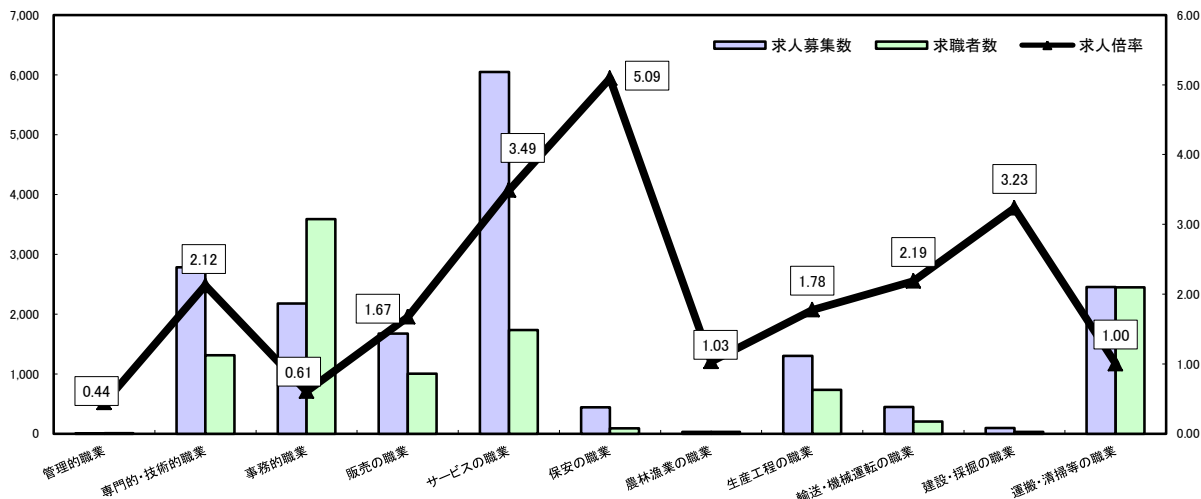
## 常用



\*求人募集数・求職者数は左目盛(人)、求人倍率は右目盛(倍)

	管理的職業	専門的・技術的職業	事務的職業	販売の職業	サービスの職業	保安の職業	農林漁業の職業	生産工程の職業	輸送・機械運転の職業	建設・採掘の職業	運搬・清掃等の職業	職業の合計
求人募集数	89	5,709	2,412	3,905	5,087	572	102	2,477	2,166	1,777	990	25,286
求職者数	106	3,786	8,197	3,125	2,856	139	112	2,596	855	348	2,016	26,540
求人倍率	0.84	1.51	0.29	1.25	1.78	4.12	0.91	0.95	2.53	5.11	0.49	0.95

## 常用的パート



\*求人募集数・求職者数は左目盛(人)、求人倍率は右目盛(倍)

	管理的職業	専門的・技術的職業	事務的職業	販売の職業	サービスの職業	保安の職業	農林漁業の職業	生産工程の職業	輸送・機械運転の職業	建設・採掘の職業	運搬・清掃等の職業	職業の合計
求人募集数	4	2,783	2,177	1,676	6,046	443	32	1,303	446	97	2,455	17,462
求職者数	9	1,310	3,586	1,002	1,733	87	31	734	204	30	2,447	12,729
求人倍率	0.44	2.12	0.61	1.67	3.49	5.09	1.03	1.78	2.19	3.23	1.00	1.37

- (注) 1 求人募集数・求職者数・求人倍率は正式にはそれぞれ有効求人数・有効求職者数・有効求人倍率といいます。  
 2 求人倍率は、求職者1人あたりの求人募集数を意味しています。  
 3 [職業の合計]欄には、[職業分類不能]を含みます。  
 4 常用とは、雇用契約において雇用期間の定めがないか又は4ヶ月以上の雇用期間が定められているもの(季節労働者を除く)をいいます。  
 5 常用的パートとは、パートタイムのうち雇用期間の定めがないか又は4ヶ月以上の雇用期間によって就労するものをいいます。

# 求人・求職バランスシート(平成27年2月分)

ハローワーク北部3所計

## ◎常用

(単位:人倍)

	求人募集数	求職者数	求人倍率
<b>職業計</b>	<b>3,785</b>	<b>3,209</b>	<b>1.18</b>
管理的職業	21	9	2.33
専門的・技術的職業	831	303	2.74
開発技術者	25	23	1.09
製造技術者	18	32	0.56
建築・土木技術者等	187	22	8.50
情報処理・通信技術者	7	12	0.58
その他の技術者	9	3	3.00
医師、薬剤師等	24	3	8.00
保健師、助産師等	258	54	4.78
医療技術者	65	15	4.33
その他の保健医療	13	16	0.81
社会福祉の専門的職業	154	71	2.17
美術家、デザイナー等	12	8	1.50
その他の専門的職業	59	44	1.34
事務的職業	283	764	0.37
一般事務員	192	658	0.29
会計事務員	20	37	0.54
生産関連事務員	36	14	2.57
営業・販売関連事務員	27	44	0.61
外勤事務員		1	-
運輸・郵便事務	6	6	1.00
事務用機器操作の職業	2	4	0.50
販売の職業	432	225	1.92
商品販売の職業	215	124	1.73
販売類似の職業	11	3	3.67
営業の職業	206	98	2.10
サービスの職業	712	422	1.69
家庭生活支援サービス	1	1	1.00
介護サービスの職業	274	159	1.72
保健医療サービス	43	17	2.53
生活衛生サービス	62	21	2.95
飲食物調理の職業	120	94	1.28
接客・給仕の職業	180	85	2.12
居住施設・ビルの管理	3	14	0.21
その他のサービス	29	31	0.94
保安の職業	160	42	3.81
農林漁業の職業	42	43	0.98
生産工程の職業	529	599	0.88
生産設備(金属)	2	11	0.18
生産設備(金属除く)	2	9	0.22
生産設備(機械)	1	8	0.13
金属材料製造等	117	85	1.38
製品製造・加工処理	200	196	1.02
機械組立の職業	43	98	0.44
機械整備・修理の職業	115	36	3.19
製品検査(金属)	12	18	0.67
製品検査(金属除く)	9	14	0.64
機械検査の職業	8	4	2.00
生産関連・生産類似	20	120	0.17
輸送・機械運転の職業	248	173	1.43
鉄道運転の職業	5	4	1.25
自動車運転の職業	185	130	1.42
船舶・航空機運転		1	-
その他の輸送の職業	16	13	1.23
定置・建設機械運転	42	25	1.68
建設・探掘の職業	397	101	3.93
建設躯体工事の職業	63	6	10.50
建設の職業	98	27	3.63
電気工事の職業	74	22	3.36
土木の職業	159	46	3.46
探掘の職業	3		-
運搬・清掃等の職業	130	462	0.28
運搬の職業	74	95	0.78
清掃の職業	17	110	0.15
包装の職業	3	2	1.50
その他の運搬等の職業	36	255	0.14
分類不能の職業	66		-
(IT関連の職業計)	76	51	1.49
(IT技術関連)	29	25	1.16
(IT操作関連)	13	12	1.08
(IT製造関連)	34	14	2.43
(福祉関連の職業計)	697	259	2.69
(介護関連)	396	193	2.05
(その他の福祉)	301	66	4.56

## ◎常用的パート

(単位:人倍)

	求人募集数	求職者数	求人倍率
<b>職業計</b>	<b>2,561</b>	<b>2,189</b>	<b>1.17</b>
管理的職業	4	1	4.00
専門的・技術的職業	325	170	1.91
開発技術者	2	2	1.00
製造技術者	5	9	0.56
建築・土木技術者等	1	2	0.50
情報処理・通信技術者			-
その他の技術者		1	-
医師、薬剤師等	24	3	8.00
保健師、助産師等	124	52	2.38
医療技術者	27	7	3.86
その他の保健医療	2	8	0.25
社会福祉の専門的職業	85	54	1.57
美術家、デザイナー等	12	5	2.40
その他の専門的職業	43	27	1.59
事務的職業	169	476	0.36
一般事務員	115	450	0.26
会計事務員	9	7	1.29
生産関連事務員	15	4	3.75
営業・販売関連事務員	19	8	2.38
外勤事務員		1	-
運輸・郵便事務	11	2	5.50
事務用機器操作の職業		4	-
販売の職業	356	156	2.28
商品販売の職業	345	146	2.36
販売類似の職業	3	3	1.00
営業の職業	8	7	1.14
サービスの職業	1,039	376	2.76
家庭生活支援サービス	6		-
介護サービスの職業	184	87	2.11
保健医療サービス	26	8	3.25
生活衛生サービス	49	22	2.23
飲食物調理の職業	227	128	1.77
接客・給仕の職業	526	91	5.78
居住施設・ビルの管理	3	5	0.60
その他のサービス	18	35	0.51
保安の職業	24	23	1.04
農林漁業の職業	15	8	1.88
生産工程の職業	209	254	0.82
生産設備(金属)		2	-
生産設備(金属除く)		6	-
生産設備(機械)		1	-
金属材料製造等	8	7	1.14
製品製造・加工処理	154	110	1.40
機械組立の職業	11	38	0.29
機械整備・修理の職業	4	5	0.80
製品検査(金属)	8	4	2.00
製品検査(金属除く)	22	27	0.81
機械検査の職業	1	7	0.14
生産関連・生産類似	1	47	0.02
輸送・機械運転の職業	46	35	1.31
鉄道運転の職業			-
自動車運転の職業	44	25	1.76
船舶・航空機運転			-
その他の輸送の職業	1	3	0.33
定置・建設機械運転	1	7	0.14
建設・探掘の職業	16	4	4.00
建設躯体工事の職業			-
建設の職業	6	1	6.00
電気工事の職業	5	2	2.50
土木の職業	5	1	5.00
探掘の職業			-
運搬・清掃等の職業	358	619	0.58
運搬の職業	74	51	1.45
清掃の職業	151	170	0.89
包装の職業	25	11	2.27
その他の運搬等の職業	108	387	0.28
分類不能の職業	67		-
(IT関連の職業計)	19	16	1.19
(IT技術関連)	3	3	1.00
(IT操作関連)	10	9	1.11
(IT製造関連)	6	4	1.50
(福祉関連の職業計)	368	158	2.33
(介護関連)	234	105	2.23
(その他の福祉)	134	53	2.53

※ 資料出所:職業安定業務統計

※ 職種は平成24年3月改定「厚生労働省編職業分類表」に基づくもの。

※ 有効求人倍率は原数値

※ この数値は、京都労働局管内の北部3公共職業安定所の合計数です。

※ 求人募集数・求職者数・求人倍率は正式にはそれぞれ有効求人数・有効求職者数・有効求人倍率といます。

※ 常用とは、雇用契約において雇用期間の定めがないか又は4ヶ月以上の雇用期間が定められているもの(季節労働者を除く)をいいます。

※ 常用的パートとは、パートタイムの内雇用期間の定めがないか又は4ヶ月以上の雇用期間によって就労するものをいいます。

※ 「IT関連の職業」及び「福祉関連の職業」についてはそれぞれの職業から抽出した内数

「IT技術関連」とは……電気・電子・電気通信設計技術者、同機器生産技術者、システムコンサルタント、システム設計技術者、ソフトウェア開発技術者、プログラマーなど

「IT操作関連」とは……グラフィックデザイナー、ウェブデザイナー、データ入力係員、製図工など

「IT製造関連」とは……電気通信機械器具組立工、半導体製品製造工、被覆電線製造工、電気通信機械器具修理工、通信線架線・敷設作業員、電気通信設備作業員など

「介護関連」とは……福祉施設指導専門員、介護支援専門員、医療ソーシャルワーカー、家政婦(夫)、家事手伝い、施設介護員、訪問介護職など

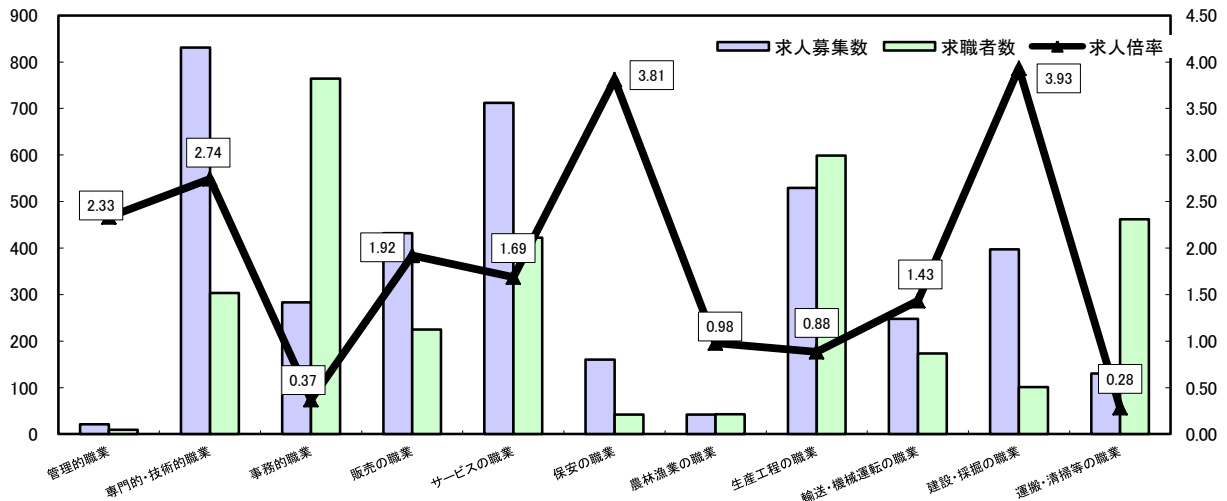
「その他の福祉」とは……保健師、助産師、看護師、理学療法士、作業療法士、視能訓練士、言語聴覚士、福祉相談・指導専門員など

# 求人・求職バランスシート

平成27年2月

ハローワーク北部3所

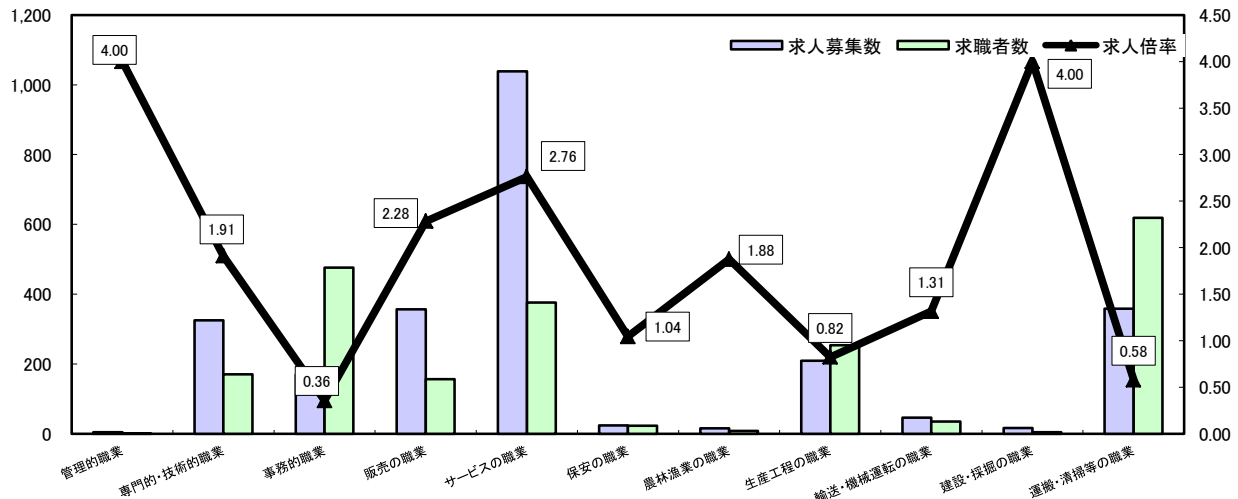
## 常用



\*求人募集数・求職者数は左目盛(人)、求人倍率は右目盛(倍)

	管理的職業	専門的・技術的職業	事務的職業	販売の職業	サービスの職業	保安の職業	農林漁業の職業	生産工程の職業	輸送・機械運転の職業	建設・採掘の職業	運搬・清掃等の職業	職業の合計
求人募集数	21	831	283	432	712	160	42	529	248	397	130	3,785
求職者数	9	303	764	225	422	42	43	599	173	101	462	3,209
求人倍率	2.33	2.74	0.37	1.92	1.69	3.81	0.98	0.88	1.43	3.93	0.28	1.18

## 常用的パート



\*求人募集数・求職者数は左目盛(人)、求人倍率は右目盛(倍)

	管理的職業	専門的・技術的職業	事務的職業	販売の職業	サービスの職業	保安の職業	農林漁業の職業	生産工程の職業	輸送・機械運転の職業	建設・採掘の職業	運搬・清掃等の職業	職業の合計
求人募集数	4	325	169	356	1,039	24	15	209	46	16	358	2,561
求職者数	1	170	476	156	376	23	8	254	35	4	619	2,189
求人倍率	4.00	1.91	0.36	2.28	2.76	1.04	1.88	0.82	1.31	4.00	0.58	1.17

- (注) 1 求人募集数・求職者数・求人倍率は正式にはそれぞれ有効求人人数・有効求職者数・有効求人倍率といいます。  
 2 求人倍率は、求職者1人あたりの求人募集数を意味しています。  
 3 [職業の合計]欄には、[職業分類不能]を含みます。  
 4 常用とは、雇用契約において雇用期間の定めがないか又は4ヶ月以上の雇用期間が定められているもの(季節労働者を除く)をいいます。  
 5 常用的パートとは、パートタイムのうち雇用期間の定めがないか又は4ヶ月以上の雇用期間によって就労するものをいいます。