

求人・求職バランスシート(平成25年8月分)

京都労働局

◎常用

(単位:人,倍)

職業計	求人募集数	求職者数	求人倍率
職業計	25,301	34,870	0.73
管理的職業	120	144	0.83
専門的・技術的職業	5,913	4,879	1.21
開発技術者	262	308	0.85
製造技術者	121	329	0.37
建築・土木技術者等	848	320	2.65
情報処理・通信技術者	506	554	0.91
その他の技術者	30	51	0.59
医師・薬剤師等	152	37	4.11
保健師・助産師等	1,514	394	3.84
医療技術者	495	141	3.51
その他の保健医療	463	317	1.46
社会福祉の専門的職業	918	696	1.32
美術家、デザイナー等	274	811	0.34
その他の専門的職業	330	921	0.36
事務的職業	2,272	10,339	0.22
一般事務員	1,541	8,445	0.18
会計事務員	202	776	0.26
生産関連事務員	115	259	0.44
営業・販売関連事務員	332	766	0.43
外勤事務員	6	4	1.50
運輸・郵便事務	45	33	1.36
事務用機器操作の職業	31	56	0.55
販売の職業	3,867	4,319	0.90
商品販売の職業	1,812	1,998	0.91
販売類似の職業	278	76	3.66
営業の職業	1,777	2,245	0.79
サービスの職業	5,221	3,616	1.44
家庭生活支援サービス	2	12	0.17
介護サービスの職業	1,450	993	1.46
保健医療サービス	226	221	1.02
生活衛生サービス	748	376	1.99
飲食物調理の職業	1,306	896	1.46
接客・給仕の職業	1,290	658	1.96
居住施設・ビル管理	69	228	0.30
その他のサービス	130	232	0.56
保安の職業	809	217	3.73
農林漁業の職業	162	191	0.85
生産工程の職業	2,154	4,008	0.54
生産設備(金属)	3	34	0.09
生産設備(金属除く)	16	49	0.33
生産設備(機械)	16	63	0.25
金属材料製造等	491	518	0.95
製品製造・加工処理	694	1,425	0.49
機械組立の職業	265	871	0.30
機械整備・修理の職業	375	223	1.68
製品検査(金属)	18	26	0.69
製品検査(金属除く)	35	61	0.57
機械検査の職業	20	28	0.71
生産関連・生産類似	221	710	0.31
輸送・機械運転の職業	2,163	1,235	1.75
鉄道運転の職業	0	5	-
自動車運転の職業	1,967	908	2.17
船舶・航空機運転	0	1	-
その他の輸送の職業	50	119	0.42
定置・建設機械運転	146	202	0.72
建設・探掘の職業	1,808	566	3.19
建設解体工事の職業	388	35	11.09
建設の職業	481	196	2.45
電気工事の職業	447	153	2.92
土木の職業	489	181	2.70
探掘の職業	3	1	3.00
運搬・清掃等の職業	812	3,036	0.27
運搬の職業	422	987	0.43
清掃の職業	206	682	0.30
包装の職業	43	56	0.77
その他の運搬等の職業	141	1,311	0.11
分類不能の職業	2,320	-	-
(IT関連の職業計)	1,107	1,504	0.74
(IT技術関連)	708	796	0.89
(IT操作関連)	223	576	0.39
(IT製造関連)	176	132	1.33
(福祉関連の職業計)	3,905	1,902	2.05
(介護関連)	2,140	1,383	1.55
(その他の福祉)	1,765	519	3.40

◎常用的パート

(単位:人,倍)

職業計	求人募集数	求職者数	求人倍率
職業計	16,616	16,243	1.02
管理的職業	1	8	0.13
専門的・技術的職業	2,673	1,738	1.54
開発技術者	9	24	0.38
製造技術者	9	67	0.13
建築・土木技術者等	11	32	0.34
情報処理・通信技術者	17	26	0.65
その他の技術者	0	4	-
医師・薬剤師等	147	35	4.20
保健師・助産師等	1,020	412	2.48
医療技術者	295	71	4.15
その他の保健医療	147	96	1.53
社会福祉の専門的職業	566	499	1.13
美術家、デザイナー等	135	132	1.02
その他の専門的職業	317	340	0.93
事務的職業	1,710	4,402	0.39
一般事務員	1,280	3,937	0.33
会計事務員	134	163	0.82
生産関連事務員	134	88	1.52
営業・販売関連事務員	103	171	0.60
外勤事務員	5	5	1.00
運輸・郵便事務	38	10	3.80
事務用機器操作の職業	16	28	0.57
販売の職業	2,004	1,545	1.30
商品販売の職業	1,784	1,408	1.27
販売類似の職業	37	6	6.17
営業の職業	183	131	1.40
サービスの職業	5,577	2,350	2.37
家庭生活支援サービス	30	17	1.76
介護サービスの職業	1,395	527	2.65
保健医療サービス	247	129	1.91
生活衛生サービス	399	190	2.10
飲食物調理の職業	1,430	703	2.03
接客・給仕の職業	1,836	499	3.68
居住施設・ビル管理	69	118	0.58
その他のサービス	171	167	1.02
保安の職業	240	90	2.67
農林漁業の職業	80	53	1.51
生産工程の職業	1,120	1,211	0.92
生産設備(金属)	0	3	-
生産設備(金属除く)	10	18	0.56
生産設備(機械)	0	7	-
金属材料製造等	58	49	1.18
製品製造・加工処理	742	597	1.24
機械組立の職業	111	187	0.59
機械整備・修理の職業	39	21	1.86
製品検査(金属)	25	17	1.47
製品検査(金属除く)	73	48	1.52
機械検査の職業	22	27	0.81
生産関連・生産類似	40	237	0.17
輸送・機械運転の職業	351	186	1.89
鉄道運転の職業	1	0	-
自動車運転の職業	312	143	2.18
船舶・航空機運転	1	1	1.00
その他の輸送の職業	17	14	1.21
定置・建設機械運転	20	28	0.71
建設・探掘の職業	86	28	3.07
建設解体工事の職業	11	2	5.50
建設の職業	15	9	1.67
電気工事の職業	9	11	0.82
土木の職業	51	6	8.50
探掘の職業	0	-	-
運搬・清掃等の職業	2,774	3,307	0.84
運搬の職業	493	313	1.58
清掃の職業	1,386	906	1.53
包装の職業	182	111	1.64
その他の運搬等の職業	713	1,977	0.36
分類不能の職業	1,325	-	-
(IT関連の職業計)	152	172	0.88
(IT技術関連)	24	54	0.44
(IT操作関連)	82	86	0.95
(IT製造関連)	46	32	1.44
(福祉関連の職業計)	2,883	1,190	2.42
(介護関連)	1,767	720	2.45
(その他の福祉)	1,116	470	2.37

※ 資料出所:職業安定業務統計

※ 職種は平成24年3月改定「厚生労働省編職業分類表」に基づくもの。

※ 有効求人倍率は原数値

※ この数値は、京都労働局管内の公共職業安定所の合計数です。

※ 求人募集数・求職者数・求人倍率は正式にはそれぞれ有効求人数・有効求職者数・有効求人倍率とします。

※ 常用とは、雇用契約において雇用期間の定めがないか又は4ヶ月以上の雇用期間が定められているもの(季節労働者を除く)をいいます。

※ 常用的パートとは、パートタイムの内雇用期間の定めがないか又は4ヶ月以上の雇用期間によって就労するものをいいます。

※ 「IT関連の職業」及び「福祉関連の職業」についてはそれぞれの職業から抽出した内数

「IT技術関連」とは……電気・電子・電気通信設計技術者、同機器生産技術者、システムコンサルタント、システム設計技術者、ソフトウェア開発技術者、プログラマーなど

「IT操作関連」とは……グラフィックデザイナー、ウェブデザイナー、データ入力係員、製図工など

「IT製造関連」とは……電気通信機械器具組立工、半導体製品製造工、被覆電線製造工、電気通信機械器具修理工、通信線架線・敷設作業員、電気通信設備作業員など

「介護関連」とは……福祉施設指導専門員、介護支援専門員、医療ソーシャルワーカー、家政婦(夫)、家事手伝い、施設介護員、訪問介護職など

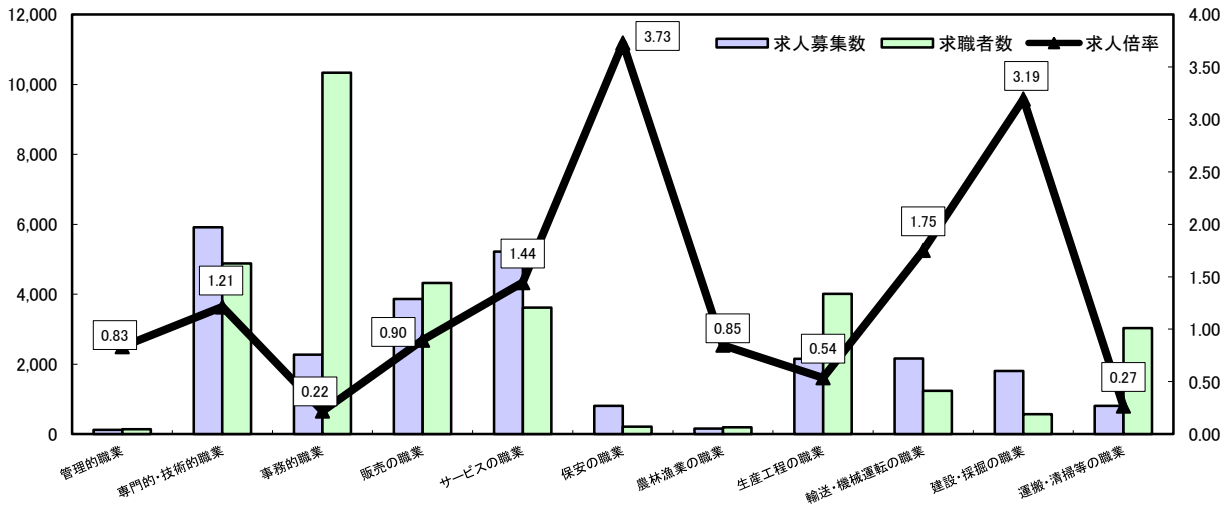
「その他の福祉」とは……保健師、助産師、看護師、理学療法士、作業療法士、視能訓練士、言語聴覚士、福祉相談・指導専門員など

求人・求職バランスシート

平成25年8月

京都労働局

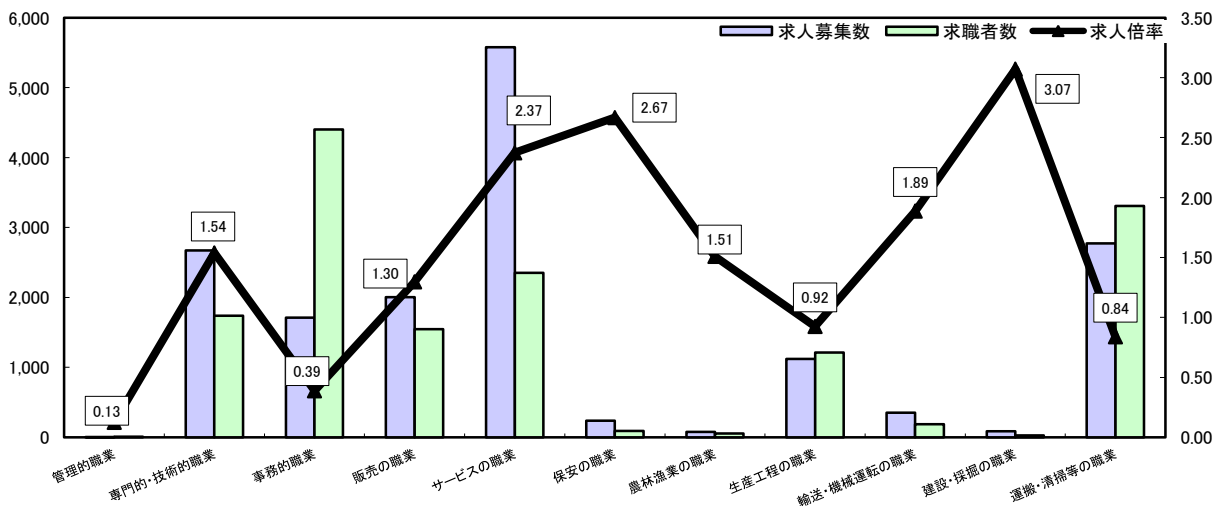
常用



*求人募集数・求職者数は左目盛(人)、求人倍率は右目盛(倍)

	管理的職業	専門的・技術的職業	事務的職業	販売の職業	サービスの職業	保安の職業	農林漁業の職業	生産工程の職業	輸送・機械運転の職業	建設・採掘の職業	運搬・清掃等の職業	職業の合計
求人募集数	120	5,913	2,272	3,867	5,221	809	162	2,154	2,163	1,808	812	25,301
求職者数	144	4,879	10,339	4,319	3,616	217	191	4,008	1,235	566	3,036	34,870
求人倍率	0.83	1.21	0.22	0.90	1.44	3.73	0.85	0.54	1.75	3.19	0.27	0.73

常用的パート



*求人募集数・求職者数は左目盛(人)、求人倍率は右目盛(倍)

	管理的職業	専門的・技術的職業	事務的職業	販売の職業	サービスの職業	保安の職業	農林漁業の職業	生産工程の職業	輸送・機械運転の職業	建設・採掘の職業	運搬・清掃等の職業	職業の合計
求人募集数	1	2,673	1,710	2,004	5,577	240	80	1,120	351	86	2,774	16,616
求職者数	8	1,738	4,402	1,545	2,350	90	53	1,211	186	28	3,307	16,243
求人倍率	0.13	1.54	0.39	1.30	2.37	2.67	1.51	0.92	1.89	3.07	0.84	1.02

- (注) 1 求人募集数・求職者数・求人倍率は正式にはそれぞれ有効求人数・有効求職者数・有効求人倍率といいます。
 2 求人倍率は、求職者1人あたりの求人募集数を意味しています。
 3 [職業の合計]欄には、[職業分類不能]を含みます。
 4 常用とは、雇用契約において雇用期間の定めがないか又は4ヶ月以上の雇用期間が定められているもの(季節労働者を除く)をいいます。
 5 常用的パートとは、パートタイムのうち雇用期間の定めがないか又は4ヶ月以上の雇用期間によって就労するものをいいます。

求人・求職バランスシート(平成25年8月分)

ハローワーク南部5所計

◎常用

(単位:人,倍)

職業計	求人募集数	求職者数	求人倍率
職業計	22,199	31,290	0.71
管理的職業	103	130	0.79
専門的・技術的職業	5,060	4,550	1.11
開発技術者	240	290	0.83
製造技術者	110	304	0.36
建築・土木技術者等	660	279	2.37
情報処理・通信技術者	495	528	0.94
その他の技術者	25	49	0.51
医師・薬剤師等	134	35	3.83
保健師・助産師等	1,238	344	3.60
医療技術者	424	128	3.31
その他の保健医療	439	299	1.47
社会福祉の専門的職業	751	618	1.22
美術家、デザイナー等	258	797	0.32
その他の専門的職業	286	879	0.33
事務的職業	2,093	9,576	0.22
一般事務員	1,421	7,776	0.18
会計事務員	187	741	0.25
生産関連事務員	106	239	0.44
営業・販売関連事務員	306	730	0.42
外勤事務員	6	4	1.50
運輸・郵便事務	38	30	1.27
事務用機器操作の職業	29	56	0.52
販売の職業	3,492	4,008	0.87
商品販売の職業	1,615	1,816	0.89
販売類似の職業	266	71	3.75
営業の職業	1,611	2,121	0.76
サービスの職業	4,578	3,176	1.44
家庭生活支援サービス	2	12	0.17
介護サービスの職業	1,204	848	1.42
保健医療サービス	201	191	1.05
生活衛生サービス	663	355	1.87
飲食物調理の職業	1,210	787	1.54
接客・給仕の職業	1,119	566	1.98
居住施設・ビル管理	66	217	0.30
その他のサービス	113	200	0.57
保安の職業	665	185	3.59
農林漁業の職業	109	139	0.78
生産工程の職業	1,774	3,238	0.55
生産設備(金属)	1	20	0.05
生産設備(金属除く)	14	40	0.35
生産設備(機械)	16	58	0.28
金属材料製造等	392	402	0.98
製品製造・加工処理	588	1,130	0.52
機械組立の職業	241	750	0.32
機械整備・修理の職業	269	165	1.63
製品検査(金属)	15	11	1.36
製品検査(金属除く)	28	41	0.68
機械検査の職業	11	26	0.42
生産関連・生産類似	199	595	0.33
輸送・機械運転の職業	2,025	1,037	1.95
鉄道運転の職業	0	4	-
自動車運転の職業	1,860	747	2.49
船舶・航空機運転	0	0	-
その他の輸送の職業	49	104	0.47
位置・建設機械運転	116	182	0.64
建設・採掘の職業	1,583	462	3.43
建設解体工事の職業	355	29	12.24
建設の職業	448	166	2.70
電気工事の職業	360	131	2.75
土木の職業	418	135	3.10
採掘の職業	2	1	2.00
運搬・清掃等の職業	717	2,482	0.29
運搬の職業	367	855	0.43
清掃の職業	190	545	0.35
包装の職業	37	52	0.71
その他の運搬等の職業	123	1,030	0.12
分類不能の職業	2,277	-	-
(IT関連の職業計)	1,056	1,436	0.74
(IT技術関連)	683	756	0.90
(IT操作関連)	215	562	0.38
(IT製造関連)	158	118	1.34
(福祉関連の職業計)	3,211	1,656	1.94
(介護関連)	1,764	1,201	1.47
(その他の福祉)	1,447	455	3.18

◎常用的パート

(単位:人,倍)

職業計	求人募集数	求職者数	求人倍率
職業計	14,404	13,888	1.04
管理的職業	1	8	0.13
専門的・技術的職業	2,400	1,553	1.55
開発技術者	9	23	0.39
製造技術者	6	60	0.10
建築・土木技術者等	9	29	0.31
情報処理・通信技術者	17	24	0.71
その他の技術者	0	3	-
医師・薬剤師等	129	33	3.91
保健師・助産師等	897	362	2.48
医療技術者	269	60	4.48
その他の保健医療	146	91	1.60
社会福祉の専門的職業	523	426	1.23
美術家、デザイナー等	127	130	0.98
その他の専門的職業	268	312	0.86
事務的職業	1,589	3,916	0.41
一般事務員	1,200	3,491	0.34
会計事務員	125	148	0.84
生産関連事務員	115	83	1.39
営業・販売関連事務員	95	163	0.58
外勤事務員	5	3	1.67
運輸・郵便事務	33	6	5.50
事務用機器操作の職業	16	22	0.73
販売の職業	1,643	1,331	1.23
商品販売の職業	1,444	1,203	1.20
販売類似の職業	36	5	7.20
営業の職業	163	123	1.33
サービスの職業	4,628	1,947	2.38
家庭生活支援サービス	27	16	1.69
介護サービスの職業	1,245	437	2.85
保健医療サービス	223	110	2.03
生活衛生サービス	363	174	2.09
飲食物調理の職業	1,252	555	2.26
接客・給仕の職業	1,298	409	3.17
居住施設・ビル管理	65	115	0.57
その他のサービス	155	131	1.18
保安の職業	233	72	3.24
農林漁業の職業	44	39	1.13
生産工程の職業	970	926	1.05
生産設備(金属)	0	1	-
生産設備(金属除く)	9	14	0.64
生産設備(機械)	0	7	-
金属材料製造等	52	38	1.37
製品製造・加工処理	630	448	1.41
機械組立の職業	107	156	0.69
機械整備・修理の職業	33	15	2.20
製品検査(金属)	17	6	2.83
製品検査(金属除く)	65	23	2.83
機械検査の職業	22	23	0.96
生産関連・生産類似	35	195	0.18
輸送・機械運転の職業	323	162	1.99
鉄道運転の職業	1	0	-
自動車運転の職業	291	128	2.27
船舶・航空機運転	0	1	-
その他の輸送の職業	14	8	1.75
位置・建設機械運転	17	25	0.68
建設・採掘の職業	83	24	3.40
建設解体工事の職業	11	2	5.50
建設の職業	15	9	1.67
電気工事の職業	9	8	1.13
土木の職業	48	5	9.60
採掘の職業	0	0	-
運搬・清掃等の職業	2,490	2,609	0.95
運搬の職業	422	275	1.53
清掃の職業	1,285	705	1.82
包装の職業	159	98	1.62
その他の運搬等の職業	624	1,531	0.41
分類不能の職業	1,301	-	-
(IT関連の職業計)	141	189	0.89
(IT技術関連)	21	51	0.41
(IT操作関連)	74	78	0.95
(IT製造関連)	46	30	1.53
(福祉関連の職業計)	2,569	1,020	2.52
(介護関連)	1,585	604	2.62
(その他の福祉)	984	416	2.37

※ 資料出所:職業安定業務統計

※ 職種は平成24年3月改定「厚生労働省編職業分類表」に基づくもの。

※ 有効求人倍率は原数値

※ この数値は、京都労働局管内の南部5公共職業安定所の合計数です。

※ 求人募集数・求職者数・求人倍率は正式にはそれぞれ有効求人数・有効求職者数・有効求人倍率といえます。

※ 常用とは、雇用契約において雇用期間の定めがないか又は4ヶ月以上の雇用期間が定められているもの(季節労働者を除く)をいいます。

※ 常用的パートとは、パートタイムの内雇用期間の定めがないか又は4ヶ月以上の雇用期間によって就労するものをいいます。

※ 「IT関連の職業」及び「福祉関連の職業」についてはそれぞれの職業から抽出した内数

「IT技術関連」とは……電気・電子・電気通信設計技術者、同機器生産技術者、システムコンサルタント、システム設計技術者、ソフトウェア開発技術者、プログラマーなど

「IT操作関連」とは……グラフィックデザイナー、ウェブデザイナー、データ入力係員、製図工など

「IT製造関連」とは……電気通信機械器具組立工、半導体製品製造工、被覆電線製造工、電気通信機械器具修理工、通信線架設・敷設作業員、電気通信設備作業員など

「介護関連」とは……福祉施設指導専門員、介護支援専門員、医療ソーシャルワーカー、家政婦(夫)、家事手伝い、施設介護員、訪問介護職など

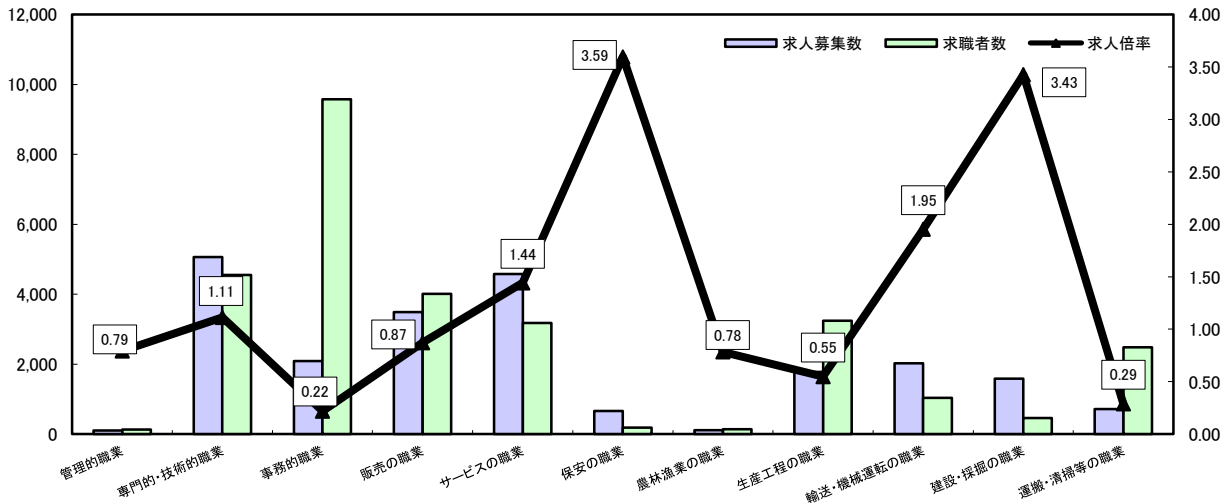
「その他の福祉」とは……保健師、助産師、看護師、理学療法士、作業療法士、視能訓練士、言語聴覚士、福祉相談・指導専門員など

求人・求職バランスシート

平成25年8月

ハローワーク南部5所

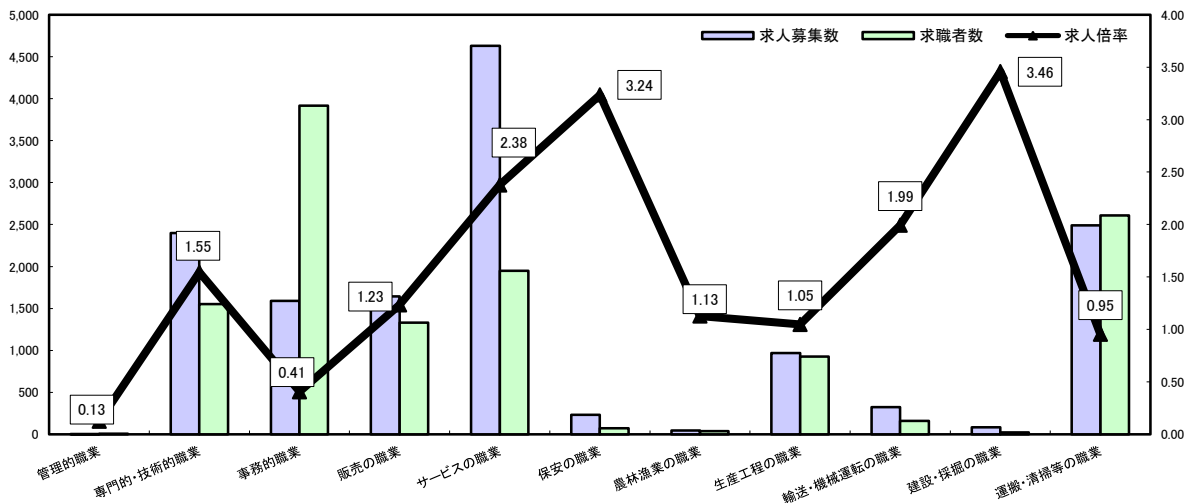
常 用



*求人募集数・求職者数は左目盛(人)、求人倍率は右目盛(倍)

	管理的職業	専門的・技術的職業	事務的職業	販売の職業	サービスの職業	保安の職業	農林漁業の職業	生産工程の職業	輸送・機械運転の職業	建設・採掘の職業	運搬・清掃等の職業	職業の合計
求人募集数	103	5,060	2,093	3,492	4,578	665	109	1,774	2,025	1,583	717	22,199
求職者数	130	4,550	9,576	4,008	3,176	185	139	3,238	1,037	462	2,482	31,260
求人倍率	0.79	1.11	0.22	0.87	1.44	3.59	0.78	0.55	1.95	3.43	0.29	0.71

常用的パート



*求人募集数・求職者数は左目盛(人)、求人倍率は右目盛(倍)

	管理的職業	専門的・技術的職業	事務的職業	販売の職業	サービスの職業	保安の職業	農林漁業の職業	生産工程の職業	輸送・機械運転の職業	建設・採掘の職業	運搬・清掃等の職業	職業の合計
求人募集数	1	2,400	1,589	1,643	4,628	233	44	970	323	83	2,490	14,404
求職者数	8	1,553	3,916	1,331	1,947	72	39	926	162	24	2,609	13,888
求人倍率	0.13	1.55	0.41	1.23	2.38	3.24	1.13	1.05	1.99	3.46	0.95	1.04

- (注) 1 求人募集数・求職者数・求人倍率は正式にはそれぞれ有効求人数・有効求職者数・有効求人倍率といいます。
 2 求人倍率は、求職者1人あたりの求人募集数を意味しています。
 3 [職業の合計]欄には、[職業分類不能]を含みます。
 4 常用とは、雇用契約において雇用期間の定めがないか又は4ヶ月以上の雇用期間が定められているもの(季節労働者を除く)をいいます。
 5 常用的パートとは、パートタイムのうち雇用期間の定めがないか又は4ヶ月以上の雇用期間によって就労するものをいいます。

求人・求職バランスシート(平成25年8月分)

ハローワーク北部3所計

◎常用

(単位:人,倍)

職業計	求人募集数	求職者数	求人倍率
職業計	3,102	3,610	0.86
管理的職業	17	14	1.21
専門的・技術的職業	853	329	2.59
開発技術者	22	18	1.22
製造技術者	11	25	0.44
建築・土木技術者等	188	41	4.59
情報処理・通信技術者	11	26	0.42
その他の技術者	5	2	2.50
医師・薬剤師等	18	2	9.00
保健師・助産師等	276	50	5.52
医療技術者	71	13	5.46
その他の保健医療	24	18	1.33
社会福祉の専門的職業	167	78	2.14
美術家、デザイナー等	16	14	1.14
その他の専門的職業	44	42	1.05
事務的職業	179	763	0.23
一般事務員	120	669	0.18
会計事務員	15	35	0.43
生産関連事務員	9	20	0.45
営業・販売関連事務員	26	36	0.72
外勤事務員	0	-	-
運輸・郵便事務	7	3	2.33
事務用機器操作の職業	2	0	-
販売の職業	375	311	1.21
商品販売の職業	197	182	1.08
販売類似の職業	12	5	2.40
営業の職業	166	124	1.34
サービスの職業	643	440	1.46
家庭生活支援サービス	0	-	-
介護サービスの職業	246	145	1.70
保健医療サービス	25	30	0.83
生活衛生サービス	85	21	4.05
飲食物調理の職業	96	109	0.88
接客・給仕の職業	171	92	1.86
居住施設・ビル管理	3	11	0.27
その他のサービス	17	32	0.53
保安の職業	144	32	4.50
農林漁業の職業	53	52	1.02
生産工程の職業	380	770	0.49
生産設備(金属)	2	14	0.14
生産設備(金属除く)	2	9	0.22
生産設備(機械)	0	5	-
金属材料製造等	99	116	0.85
製品製造・加工処理	106	295	0.36
機械組立の職業	24	121	0.20
機械整備・修理の職業	106	58	1.83
製品検査(金属)	3	15	0.20
製品検査(金属除く)	7	20	0.35
機械検査の職業	9	2	4.50
生産関連・生産類似	22	115	0.19
輸送・機械運転の職業	138	198	0.70
鉄道運転の職業	0	1	-
自動車運転の職業	107	161	0.66
船舶・航空機運転	0	1	-
その他の輸送の職業	1	15	0.07
定置・建設機械運転	30	20	1.50
建設・探掘の職業	225	104	2.18
建設解体工事の職業	33	6	5.50
建設の職業	33	30	1.10
電気工事の職業	87	22	3.95
土木の職業	71	46	1.54
探掘の職業	1	-	-
運搬・清掃等の職業	95	554	0.17
運搬の職業	55	132	0.42
清掃の職業	16	137	0.12
包装の職業	6	4	1.50
その他の運搬等の職業	18	281	0.06
分類不能の職業	43	-	-
(IT関連の職業計)	51	68	0.75
(IT技術関連)	25	40	0.63
(IT操作関連)	8	14	0.57
(IT製造関連)	18	14	1.29
(福祉関連の職業計)	694	246	2.82
(介護関連)	376	182	2.07
(その他の福祉)	318	64	4.97

◎常用的パート

(単位:人,倍)

職業計	求人募集数	求職者数	求人倍率
職業計	2,212	2,355	0.94
管理的職業	0	-	-
専門的・技術的職業	273	185	1.48
開発技術者	0	1	-
製造技術者	3	7	0.43
建築・土木技術者等	2	3	0.67
情報処理・通信技術者	-	2	-
その他の技術者	0	1	-
医師・薬剤師等	18	2	9.00
保健師・助産師等	123	50	2.46
医療技術者	26	11	2.36
その他の保健医療	1	5	0.20
社会福祉の専門的職業	43	73	0.59
美術家、デザイナー等	8	2	4.00
その他の専門的職業	49	28	1.75
事務的職業	121	486	0.25
一般事務員	80	446	0.18
会計事務員	9	15	0.60
生産関連事務員	19	5	3.80
営業・販売関連事務員	8	8	1.00
外勤事務員	0	2	-
運輸・郵便事務	5	4	1.25
事務用機器操作の職業	0	6	-
販売の職業	361	214	1.69
商品販売の職業	340	205	1.66
販売類似の職業	1	1	1.00
営業の職業	20	8	2.50
サービスの職業	949	403	2.35
家庭生活支援サービス	3	1	3.00
介護サービスの職業	150	90	1.67
保健医療サービス	24	19	1.26
生活衛生サービス	36	16	2.25
飲食物調理の職業	178	148	1.20
接客・給仕の職業	538	90	5.98
居住施設・ビル管理	4	3	1.33
その他のサービス	16	36	0.44
保安の職業	7	18	0.39
農林漁業の職業	36	14	2.57
生産工程の職業	150	285	0.53
生産設備(金属)	-	2	-
生産設備(金属除く)	1	4	0.25
生産設備(機械)	0	-	-
金属材料製造等	6	11	0.55
製品製造・加工処理	112	149	0.75
機械組立の職業	4	31	0.13
機械整備・修理の職業	6	6	1.00
製品検査(金属)	8	11	0.73
製品検査(金属除く)	8	25	0.32
機械検査の職業	0	4	-
生産関連・生産類似	5	42	0.12
輸送・機械運転の職業	28	24	1.17
鉄道運転の職業	-	-	-
自動車運転の職業	21	15	1.40
船舶・航空機運転	1	1	-
その他の輸送の職業	3	6	0.50
定置・建設機械運転	3	3	1.00
建設・探掘の職業	3	4	0.75
建設解体工事の職業	-	-	-
建設の職業	0	-	-
電気工事の職業	0	3	-
土木の職業	3	1	3.00
探掘の職業	-	-	-
運搬・清掃等の職業	284	698	0.41
運搬の職業	71	38	1.87
清掃の職業	101	201	0.50
包装の職業	23	13	1.77
その他の運搬等の職業	89	446	0.20
分類不能の職業	24	-	-
(IT関連の職業計)	11	13	0.85
(IT技術関連)	3	3	1.00
(IT操作関連)	8	8	1.00
(IT製造関連)	0	2	-
(福祉関連の職業計)	314	170	1.85
(介護関連)	182	116	1.57
(その他の福祉)	132	54	2.44

※ 資料出所:職業安定業務統計

※ 職種は平成24年3月改定「厚生労働省編職業分類表」に基づくもの。

※ 有効求人倍率は原数値

※ この数値は、京都労働局管内の北部3公共職業安定所の合計数です。

※ 求人募集数・求職者数・求人倍率は正式にはそれぞれ有効求人人数・有効求職者数・有効求人倍率とします。

※ 常用とは、雇用契約において雇用期間の定めがないか又は4ヶ月以上の雇用期間が定められているもの(季節労働者を除く)をいいます。

※ 常用的パートとは、パートタイムの内雇用期間の定めがないか又は4ヶ月以上の雇用期間によって就労するものをいいます。

※ 「IT関連の職業」及び「福祉関連の職業」についてはそれぞれの職業から抽出した内数

「IT技術関連」とは……電気・電子・電気通信設計技術者、同機器生産技術者、システムコンサルタント、システム設計技術者、ソフトウェア開発技術者、プログラマーなど

「IT操作関連」とは……グラフィックデザイナー、ウェブデザイナー、データ入力係員、製図工など

「IT製造関連」とは……電気通信機械器具組立工、半導体製品製造工、被覆電線製造工、電気通信機械器具修理工、通信線架線・敷設作業員、電気通信設備作業員など

「介護関連」とは……福祉施設指導専門員、介護支援専門員、医療ソーシャルワーカー、家政婦(夫)、家事手伝、施設介護員、訪問介護職など

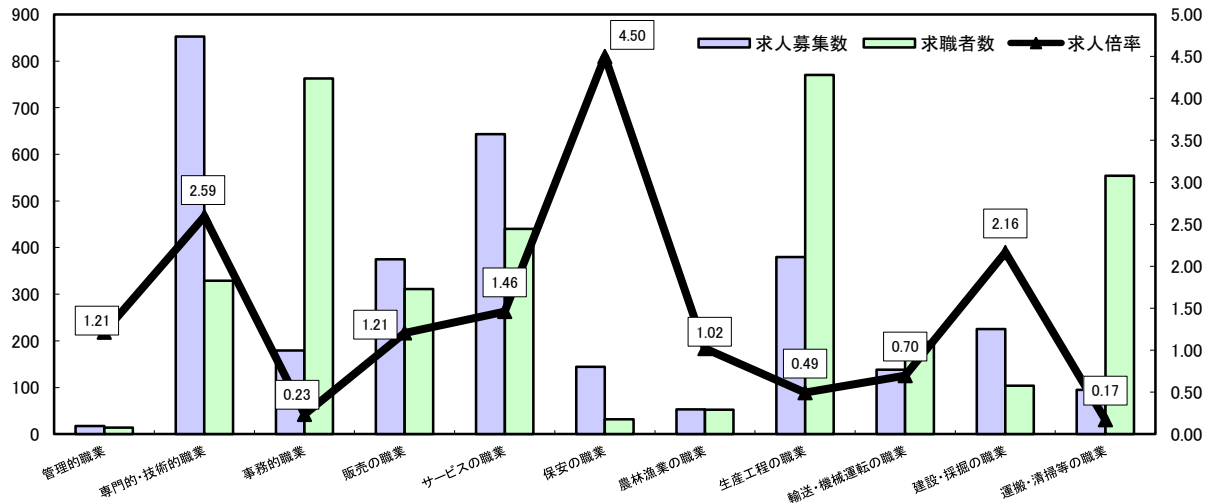
「その他の福祉」とは……保健師、助産師、看護師、理学療法士、作業療法士、視能訓練士、言語聴覚士、福祉相談・指導専門員など

求人・求職バランスシート

平成25年8月

ハローワーク北部3所

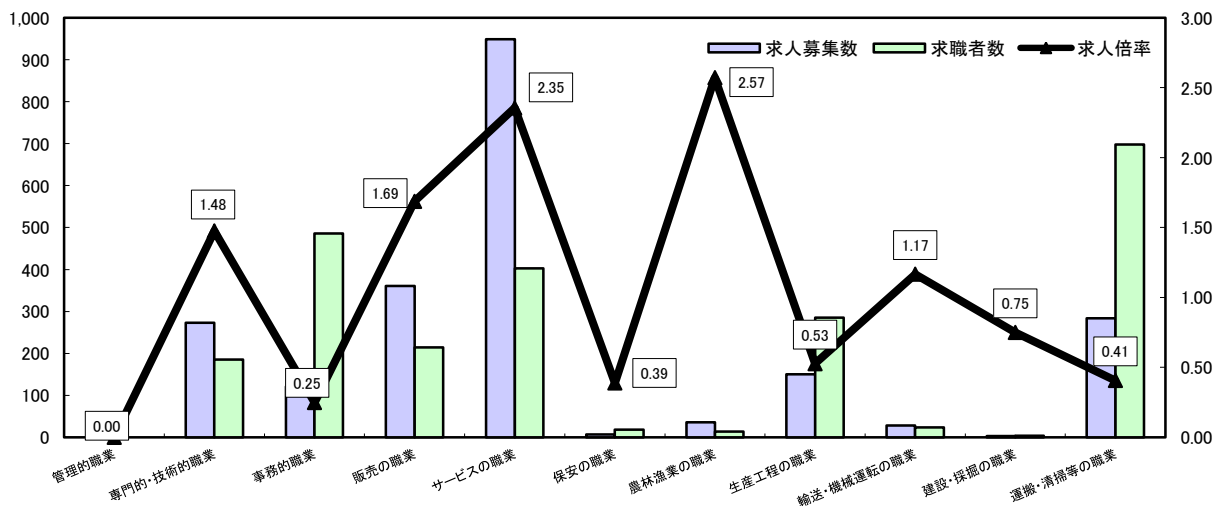
常用



*求人募集数・求職者数は左目盛(人)、求人倍率は右目盛(倍)

	管理的職業	専門的・技術的職業	事務的職業	販売の職業	サービスの職業	保安の職業	農林漁業の職業	生産工程の職業	輸送・機械運転の職業	建設・採掘の職業	運搬・清掃等の職業	職業の合計
求人募集数	17	853	179	375	643	144	53	380	138	225	95	3,102
求職者数	14	329	763	311	440	32	52	770	198	104	554	3,610
求人倍率	1.21	2.59	0.23	1.21	1.46	4.50	1.02	0.49	0.70	2.16	0.17	0.86

常用的パート



*求人募集数・求職者数は左目盛(人)、求人倍率は右目盛(倍)

	管理的職業	専門的・技術的職業	事務的職業	販売の職業	サービスの職業	保安の職業	農林漁業の職業	生産工程の職業	輸送・機械運転の職業	建設・採掘の職業	運搬・清掃等の職業	職業の合計
求人募集数	0	273	121	361	949	7	36	150	28	3	284	2,212
求職者数	0	185	486	214	403	18	14	285	24	4	698	2,355
求人倍率	-	1.48	0.25	1.69	2.35	0.39	2.57	0.53	1.17	0.75	0.41	0.94

- (注) 1 求人募集数・求職者数・求人倍率は正式にはそれぞれ有効求人数・有効求職者数・有効求人倍率といいます。
 2 求人倍率は、求職者1人あたりの求人募集数を意味しています。
 3 [職業の合計]欄には、[職業分類不能]を含みます。
 4 常用とは、雇用契約において雇用期間の定めがないか又は4ヶ月以上の雇用期間が定められているもの(季節労働者を除く)をいいます。
 5 常用的パートとは、パートタイムのうち雇用期間の定めがないか又は4ヶ月以上の雇用期間によって就労するものをいいます。