

求人・求職バランスシート(平成25年6月分)

京都労働局

◎常用

(単位:人,倍)

職業計	求人募集数	求職者数	求人倍率
職業計	24,865	36,945	0.67
管理的職業	94	138	0.68
専門的・技術的職業	5,591	5,268	1.08
開発技術者	239	315	0.76
製造技術者	103	343	0.30
建築・土木技術者等	784	351	2.23
情報処理・通信技術者	489	597	0.82
その他の技術者	26	45	0.58
医師・薬剤師等	150	42	3.57
保健師・助産師等	1,451	397	3.65
医療技術者	502	150	3.35
その他の保健医療	458	375	1.22
社会福祉の専門的職業	876	804	1.09
美術家、デザイナー等	246	859	0.29
その他の専門的職業	267	990	0.27
事務的職業	2,115	10,871	0.19
一般事務員	1,442	8,892	0.16
会計事務員	197	812	0.24
生産関連事務員	125	289	0.43
営業・販売関連事務員	285	783	0.36
外勤事務員	2	5	0.40
運輸・郵便事務	37	31	1.19
事務用機器操作の職業	27	59	0.46
販売の職業	4,183	4,588	0.91
商品販売の職業	2,239	2,065	1.08
販売類似の職業	253	72	3.51
営業の職業	1,691	2,451	0.69
サービスの職業	5,147	3,692	1.39
家庭生活支援サービス	2	11	0.18
介護サービスの職業	1,235	1,018	1.21
保健医療サービス	243	209	1.16
生活衛生サービス	770	362	2.13
飲食物調理の職業	1,390	932	1.49
接客・給仕の職業	1,310	657	1.99
居住施設・ビルの管理	76	242	0.31
その他のサービス	121	261	0.46
保安の職業	673	236	2.85
農林漁業の職業	135	203	0.67
生産工程の職業	1,978	4,265	0.46
生産設備(金属)	5	37	0.14
生産設備(金属除く)	16	47	0.34
生産設備(機械)	5	63	0.08
金属材料製造等	480	576	0.83
製品製造・加工処理	663	1,545	0.43
機械組立の職業	252	903	0.28
機械整備・修理の職業	306	245	1.25
製品検査(金属)	16	29	0.55
製品検査(金属除く)	31	65	0.48
機械検査の職業	17	34	0.50
生産関連・生産類似	187	721	0.26
輸送・機械運転の職業	2,370	1,344	1.76
鉄道運転の職業	2	5	0.40
自動車運転の職業	2,179	986	2.21
船舶・航空機運転	0	5	-
その他の輸送の職業	42	136	0.31
定置・建設機械運転	147	212	0.69
建設・探掘の職業	1,790	657	2.72
建設解体工事の職業	348	38	9.16
建設の職業	507	223	2.27
電気工事の職業	465	163	2.85
土木の職業	466	231	2.02
探掘の職業	4	2	2.00
運搬・清掃等の職業	789	3,125	0.25
運搬の職業	447	1,025	0.44
清掃の職業	187	699	0.27
包装の職業	24	54	0.44
その他の運搬等の職業	131	1,347	0.10
分類不能の職業	2,558	-	-
(IT関連の職業計)	1,014	1,563	0.65
(IT技術関連)	686	839	0.82
(IT操作関連)	215	600	0.36
(IT製造関連)	113	124	0.91
(福祉関連の職業計)	3,602	1,970	1.83
(介護関連)	1,910	1,461	1.31
(その他の福祉)	1,692	509	3.32

◎常用的パート

(単位:人,倍)

職業計	求人募集数	求職者数	求人倍率
職業計	16,485	18,704	0.88
管理的職業	2	16	0.13
専門的・技術的職業	2,690	1,931	1.39
開発技術者	4	21	0.19
製造技術者	6	64	0.09
建築・土木技術者等	27	31	0.87
情報処理・通信技術者	15	28	0.54
その他の技術者	0	7	-
医師・薬剤師等	145	30	4.83
保健師・助産師等	1,035	438	2.36
医療技術者	283	80	3.54
その他の保健医療	134	97	1.38
社会福祉の専門的職業	524	576	0.91
美術家、デザイナー等	147	131	1.12
その他の専門的職業	370	428	0.86
事務的職業	1,806	5,068	0.36
一般事務員	1,324	4,573	0.29
会計事務員	130	165	0.79
生産関連事務員	136	102	1.33
営業・販売関連事務員	122	163	0.75
外勤事務員	2	7	0.29
運輸・郵便事務	51	11	4.64
事務用機器操作の職業	41	47	0.87
販売の職業	1,942	1,737	1.12
商品販売の職業	1,762	1,576	1.12
販売類似の職業	44	12	3.67
営業の職業	136	149	0.91
サービスの職業	5,726	2,705	2.12
家庭生活支援サービス	25	16	1.56
介護サービスの職業	1,319	632	2.09
保健医療サービス	245	142	1.73
生活衛生サービス	385	185	2.08
飲食物調理の職業	1,545	777	1.99
接客・給仕の職業	1,979	574	3.45
居住施設・ビルの管理	53	145	0.37
その他のサービス	175	234	0.75
保安の職業	254	143	1.78
農林漁業の職業	77	72	1.07
生産工程の職業	1,090	1,455	0.75
生産設備(金属)	1	7	0.14
生産設備(金属除く)	15	15	1.00
生産設備(機械)	0	8	-
金属材料製造等	63	60	1.05
製品製造・加工処理	689	736	0.94
機械組立の職業	126	218	0.58
機械整備・修理の職業	36	30	1.20
製品検査(金属)	19	17	1.12
製品検査(金属除く)	74	64	1.16
機械検査の職業	24	32	0.75
生産関連・生産類似	43	288	0.16
輸送・機械運転の職業	402	253	1.59
鉄道運転の職業	5	-	-
自動車運転の職業	363	208	1.75
船舶・航空機運転	0	1	-
その他の輸送の職業	15	16	0.94
定置・建設機械運転	19	28	0.68
建設・探掘の職業	103	58	1.78
建設解体工事の職業	16	2	8.00
建設の職業	16	22	0.73
電気工事の職業	4	18	0.22
土木の職業	67	16	4.19
探掘の職業	0	-	-
運搬・清掃等の職業	2,393	3,664	0.65
運搬の職業	483	340	1.42
清掃の職業	1,083	1,026	1.06
包装の職業	166	131	1.27
その他の運搬等の職業	661	2,167	0.31
分類不能の職業	1,602	-	-
(IT関連の職業計)	184	213	0.86
(IT技術関連)	20	55	0.36
(IT操作関連)	105	121	0.87
(IT製造関連)	59	37	1.59
(福祉関連の職業計)	2,783	1,341	2.08
(介護関連)	1,651	839	1.97
(その他の福祉)	1,132	502	2.25

※ 資料出所:職業安定業務統計

※ 職種は平成24年3月改定「厚生労働省編職業分類表」に基づくもの。

※ 有効求人倍率は原数値

※ この数値は、京都労働局管内の公共職業安定所の合計数です。

※ 求人募集数・求職者数・求人倍率は正式にはそれぞれ有効求人数・有効求職者数・有効求人倍率とします。

※ 常用とは、雇用契約において雇用期間の定めがないか又は4ヶ月以上の雇用期間が定められているもの(季節労働者を除く)をいいます。

※ 常用的パートとは、パートタイムの内雇用期間の定めがないか又は4ヶ月以上の雇用期間によって就労するものをいいます。

※ 「IT関連の職業」及び「福祉関連の職業」についてはそれぞれの職業から抽出した内数

「IT技術関連」とは……電気・電子・電気通信設計技術者、同機器生産技術者、システムコンサルタント、システム設計技術者、ソフトウェア開発技術者、プログラマーなど

「IT操作関連」とは……グラフィックデザイナー、ウェブデザイナー、データ入力係員、製図工など

「IT製造関連」とは……電気通信機械器具組立工、半導体製品製造工、被覆電線製造工、電気通信機械器具修理工、通信線架敷・敷設作業員、電気通信設備作業員など

「介護関連」とは……福祉施設指導専門員、介護支援専門員、医療ソーシャルワーカー、家政婦(夫)、家事手伝い、施設介護員、訪問介護職など

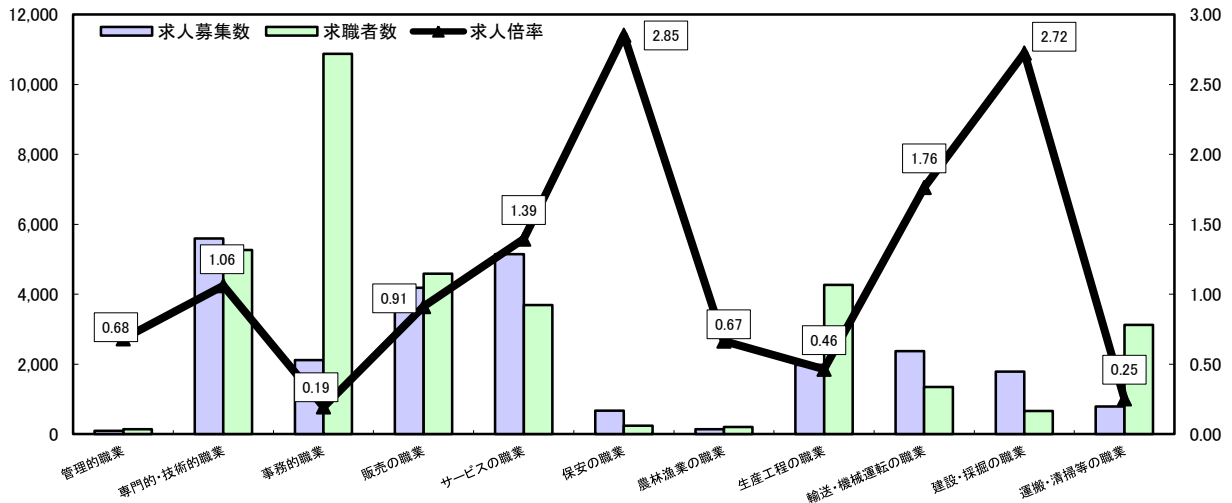
「その他の福祉」とは……保健師、助産師、看護師、理学療法士、作業療法士、視能訓練士、言語聴覚士、福祉相談・指導専門員など

求人・求職バランスシート

平成25年6月

京都労働局

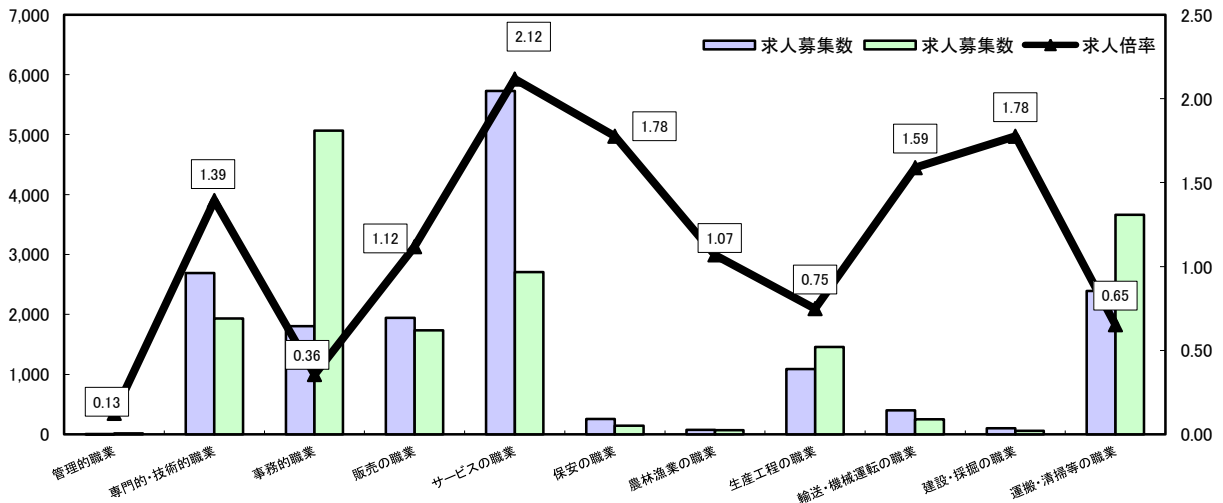
常用



*求人募集数・求職者数は左目盛(人)、求人倍率は右目盛(倍)

	管理的職業	専門的・技術的職業	事務的職業	販売の職業	サービスの職業	保安の職業	農林漁業の職業	生産工程の職業	輸送・機械運転の職業	建設・採掘の職業	運搬・清掃等の職業	職業の合計
求人募集数	94	5,591	2,115	4,183	5,147	673	135	1,978	2,370	1,790	789	24,865
求職者数	138	5,268	10,871	4,588	3,692	236	203	4,265	1,344	657	3,125	36,945
求人倍率	0.68	1.06	0.19	0.91	1.39	2.85	0.67	0.46	1.76	2.72	0.25	0.67

常用的パート



*求人募集数・求職者数は左目盛(人)、求人倍率は右目盛(倍)

	管理的職業	専門的・技術的職業	事務的職業	販売の職業	サービスの職業	保安の職業	農林漁業の職業	生産工程の職業	輸送・機械運転の職業	建設・採掘の職業	運搬・清掃等の職業	職業の合計
求人募集数	2	2,690	1,806	1,942	5,726	254	77	1,090	402	103	2,393	16,485
求職者数	16	1,931	5,068	1,737	2,705	143	72	1,455	253	58	3,664	18,704
求人倍率	0.13	1.39	0.36	1.12	2.12	1.78	1.07	0.75	1.59	1.78	0.65	0.88

- (注) 1 求人募集数・求職者数・求人倍率は正式にはそれぞれ有効求人数・有効求職者数・有効求人倍率といます。
 2 求人倍率は、求職者1人あたりの求人募集数を意味しています。
 3 [職業の合計]欄には、[職業分類不能]を含みます。
 4 常用とは、雇用契約において雇用期間の定めがないか又は4ヶ月以上の雇用期間が定められているもの(季節労働者を除く)をいいます。
 5 常用的パートとは、パートタイムのうち雇用期間の定めがないか又は4ヶ月以上の雇用期間によって就労するものをいいます。

求人・求職バランスシート(平成25年6月分)

ハローワーク南部5所計

◎常用

(単位:人,倍)

	求人募集数	求職者数	求人倍率
職業計	22,241	33,149	0.67
管理的職業	77	126	0.61
専門的・技術的職業	4,913	4,930	1.00
開発技術者	218	297	0.73
製造技術者	97	313	0.31
建築・土木技術者等	615	317	1.94
情報処理・通信技術者	483	573	0.84
その他の技術者	23	43	0.53
医師・薬剤師等	133	40	3.33
保健師・助産師等	1,245	349	3.57
医療技術者	437	139	3.14
その他の保健医療	440	355	1.24
社会福祉の専門的職業	755	709	1.06
美術家、デザイナー等	234	842	0.28
その他の専門的職業	233	953	0.24
事務的職業	1,976	10,078	0.20
一般事務員	1,348	8,202	0.16
会計事務員	191	779	0.25
生産関連事務員	120	268	0.45
営業・販売関連事務員	264	737	0.36
外勤事務員	2	5	0.40
運輸・郵便事務	28	30	0.93
事務用機器操作の職業	23	57	0.40
販売の職業	3,851	4,285	0.90
商品販売の職業	2,065	1,874	1.10
販売類似の職業	241	69	3.49
営業の職業	1,545	2,342	0.66
サービスの職業	4,571	3,249	1.41
家庭生活支援サービス	2	10	0.20
介護サービスの職業	1,019	871	1.17
保健医療サービス	220	189	1.16
生活衛生サービス	691	342	2.02
飲食物調理の職業	1,294	827	1.56
接客・給仕の職業	1,172	568	2.06
居住施設・ビル管理	70	228	0.31
その他のサービス	103	214	0.48
保安の職業	538	200	2.69
農林漁業の職業	98	150	0.65
生産工程の職業	1,691	3,465	0.49
生産設備(金属)	2	18	0.11
生産設備(金属除く)	14	41	0.34
生産設備(機械)	5	59	0.08
金属材料製造等	406	454	0.89
製品製造・加工処理	586	1,245	0.47
機械組立の職業	234	767	0.31
機械整備・修理の職業	227	190	1.19
製品検査(金属)	11	13	0.85
製品検査(金属除く)	28	39	0.72
機械検査の職業	8	30	0.27
生産関連・生産類似	170	609	0.28
輸送・機械運転の職業	2,248	1,100	2.04
鉄道運転の職業	2	4	0.50
自動車運転の職業	2,076	792	2.62
船舶・航空機運転	3	3	1.00
その他の輸送の職業	42	118	0.36
位置・建設機械運転	128	183	0.70
建設・探掘の職業	1,585	526	3.01
建設解体工事の職業	313	32	9.78
建設の職業	454	185	2.45
電気工事の職業	409	135	3.03
土木の職業	407	172	2.37
探掘の職業	2	2	1.00
運搬・清掃等の職業	693	2,529	0.27
運搬の職業	380	876	0.43
清掃の職業	182	551	0.33
包装の職業	21	50	0.42
その他の運搬等の職業	110	1,052	0.10
分類不能の職業	2,511	-	-
(IT関連の職業計)	978	1,492	0.66
(IT技術関連)	667	799	0.83
(IT操作関連)	206	583	0.35
(IT製造関連)	105	110	0.95
(福祉関連の職業計)	3,048	1,712	1.78
(介護関連)	1,596	1,261	1.27
(その他の福祉)	1,452	451	3.22

◎常用的パート

(単位:人,倍)

	求人募集数	求職者数	求人倍率
職業計	14,502	16,028	0.90
管理的職業	2	15	0.13
専門的・技術的職業	2,433	1,715	1.42
開発技術者	4	20	0.20
製造技術者	4	57	0.07
建築・土木技術者等	25	29	0.86
情報処理・通信技術者	15	25	0.60
その他の技術者	0	5	-
医師・薬剤師等	131	28	4.68
保健師・助産師等	915	377	2.43
医療技術者	256	71	3.61
その他の保健医療	134	94	1.43
社会福祉の専門的職業	487	494	0.99
美術家、デザイナー等	140	129	1.09
その他の専門的職業	322	386	0.83
事務的職業	1,681	4,518	0.37
一般事務員	1,234	4,057	0.30
会計事務員	123	156	0.79
生産関連事務員	120	96	1.25
営業・販売関連事務員	113	155	0.73
外勤事務員	2	5	0.40
運輸・郵便事務	51	7	7.29
事務用機器操作の職業	38	42	0.90
販売の職業	1,585	1,506	1.05
商品販売の職業	1,418	1,356	1.05
販売類似の職業	43	10	4.30
営業の職業	124	140	0.89
サービスの職業	4,922	2,219	2.22
家庭生活支援サービス	24	16	1.50
介護サービスの職業	1,198	534	2.24
保健医療サービス	233	120	1.94
生活衛生サービス	356	169	2.11
飲食物調理の職業	1,394	601	2.32
接客・給仕の職業	1,508	456	3.31
居住施設・ビル管理	49	141	0.35
その他のサービス	160	182	0.88
保安の職業	248	122	2.03
農林漁業の職業	44	54	0.81
生産工程の職業	959	1,112	0.86
生産設備(金属)	1	3	0.33
生産設備(金属除く)	13	11	1.18
生産設備(機械)	0	8	-
金属材料製造等	58	50	1.16
製品製造・加工処理	596	554	1.08
機械組立の職業	110	167	0.66
機械整備・修理の職業	33	27	1.22
製品検査(金属)	12	4	3.00
製品検査(金属除く)	69	31	2.23
機械検査の職業	24	30	0.80
生産関連・生産類似	43	227	0.19
輸送・機械運転の職業	369	223	1.65
鉄道運転の職業	5	-	-
自動車運転の職業	332	184	1.80
船舶・航空機運転	0	1	-
その他の輸送の職業	14	12	1.17
位置・建設機械運転	18	26	0.69
建設・探掘の職業	101	41	2.48
建設解体工事の職業	16	2	8.00
建設の職業	16	16	1.00
電気工事の職業	4	13	0.31
土木の職業	65	10	6.50
探掘の職業	0	0	-
運搬・清掃等の職業	2,158	2,943	0.73
運搬の職業	408	303	1.35
清掃の職業	1,007	822	1.23
包装の職業	148	116	1.28
その他の運搬等の職業	595	1,702	0.35
分類不能の職業	1,560	-	-
(IT関連の職業計)	173	195	0.89
(IT技術関連)	18	48	0.38
(IT操作関連)	98	113	0.87
(IT製造関連)	57	34	1.68
(福祉関連の職業計)	2,504	1,146	2.18
(介護関連)	1,505	712	2.11
(その他の福祉)	999	434	2.30

※ 資料出所:職業安定業務統計

※ 職種は平成24年3月改定「厚生労働省編職業分類表」に基づくもの。

※ 有効求人倍率は原数値

※ この数値は、京都労働局管内の南部5公共職業安定所の合計数です。

※ 求人募集数・求職者数・求人倍率は正式にはそれぞれ有効求人数・有効求職者数・有効求人倍率とします。

※ 常用とは、雇用契約において雇用期間の定めがないか又は4ヶ月以上の雇用期間が定められているもの(季節労働者を除く)をいいます。

※ 常用的パートとは、パートタイムの内雇用期間の定めがないか又は4ヶ月以上の雇用期間によって就労するものをいいます。

※ 「IT関連の職業」及び「福祉関連の職業」についてはそれぞれの職業から抽出した内数

「IT技術関連」とは……電気・電子・電気通信設計技術者、同機器生産技術者、システムコンサルタント、システム設計技術者、ソフトウェア開発技術者、プログラマーなど

「IT操作関連」とは……グラフィックデザイナー、ウェブデザイナー、データ入力係員、製図工など

「IT製造関連」とは……電気通信機械器具組立工、半導体製品製造工、被覆電線製造工、電気通信機械器具修理工、通信線架線・敷設作業員、電気通信設備作業員など

「介護関連」とは……福祉施設指導専門員、介護支援専門員、医療ソーシャルワーカー、家政婦(夫)、家事手伝い、施設介護員、訪問介護職など

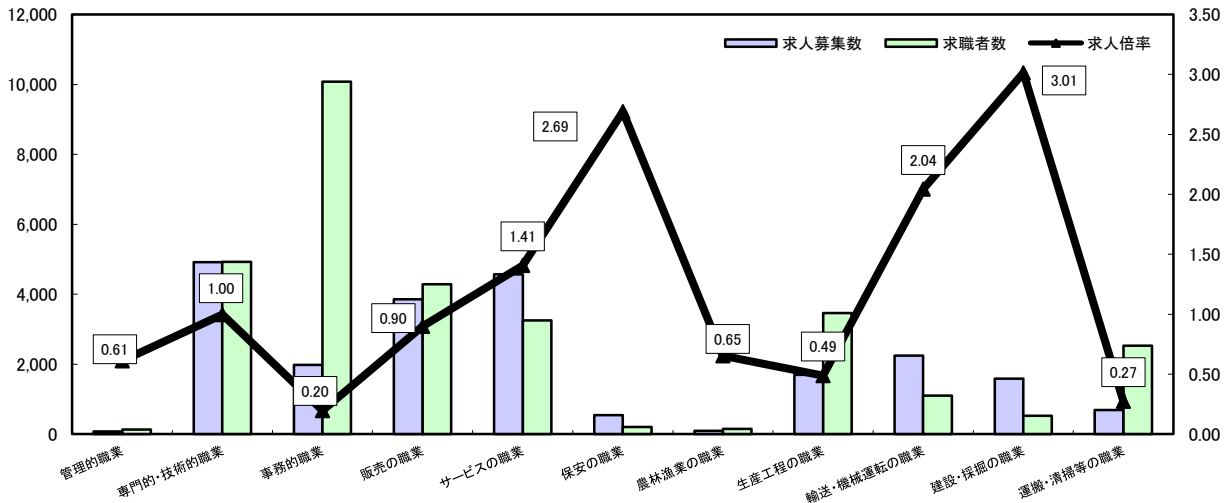
「その他の福祉」とは……保健師、助産師、看護師、理学療法士、作業療法士、視能訓練士、言語聴覚士、福祉相談・指導専門員など

求人・求職バランスシート

平成25年6月

ハローワーク南部5所

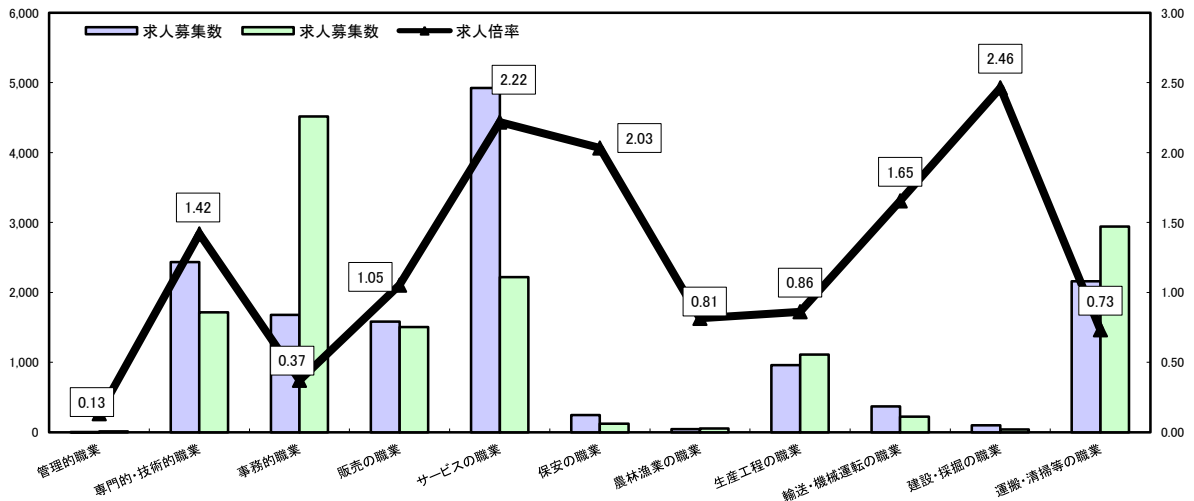
常用



*求人募集数・求職者数は左目盛(人)、求人倍率は右目盛(倍)

	管理的職業	専門的・技術的職業	事務的職業	販売の職業	サービスの職業	保安の職業	農林漁業の職業	生産工程の職業	輸送・機械運転の職業	建設・採掘の職業	運搬・清掃等の職業	職業の合計
求人募集数	77	4,913	1,976	3,851	4,571	538	98	1,691	2,248	1,585	693	22,241
求職者数	126	4,930	10,078	4,285	3,249	200	150	3,465	1,100	526	2,529	33,149
求人倍率	0.61	1.00	0.20	0.90	1.41	2.69	0.65	0.49	2.04	3.01	0.27	0.67

常用的パート



*求人募集数・求職者数は左目盛(人)、求人倍率は右目盛(倍)

	管理的職業	専門的・技術的職業	事務的職業	販売の職業	サービスの職業	保安の職業	農林漁業の職業	生産工程の職業	輸送・機械運転の職業	建設・採掘の職業	運搬・清掃等の職業	職業の合計
求人募集数	2	2,433	1,681	1,585	4,922	248	44	959	369	101	2,158	14,502
求職者数	15	1,715	4,518	1,506	2,219	122	54	1,112	223	41	2,943	16,028
求人倍率	0.13	1.42	0.37	1.05	2.22	2.03	0.81	0.86	1.65	2.46	0.73	0.90

- (注) 1 求人募集数・求職者数・求人倍率は正式にはそれぞれ有効求人数・有効求職者数・有効求人倍率といます。
 2 求人倍率は、求職者1人あたりの求人募集数を意味しています。
 3 [職業の合計]欄には、[職業分類不能]を含みます。
 4 常用とは、雇用契約において雇用期間の定めがないか又は4ヶ月以上の雇用期間が定められているもの(季節労働者を除く)をいいます。
 5 常用的パートとは、パートタイムのうち雇用期間の定めがないか又は4ヶ月以上の雇用期間によって就労するものをいいます。

求人・求職バランスシート(平成25年6月分)

ハローワーク北部3所計

◎常用

(単位:人,倍)

	求人募集数	求職者数	求人倍率
職業計	2,624	3,796	0.69
管理的職業	17	12	1.42
専門的・技術的職業	678	338	2.01
開発技術者	21	18	1.17
製造技術者	6	30	0.20
建築・土木技術者等	169	34	4.97
情報処理・通信技術者	6	24	0.25
その他の技術者	3	2	1.50
医師・薬剤師等	17	2	8.50
保健師・助産師等	206	48	4.29
医療技術者	65	11	5.91
その他の保健医療	18	20	0.90
社会福祉の専門的職業	121	95	1.27
美術家、デザイナー等	12	17	0.71
その他の専門的職業	34	37	0.92
事務的職業	139	793	0.18
一般事務員	94	690	0.14
会計事務員	6	33	0.18
生産関連事務員	5	21	0.24
営業・販売関連事務員	21	46	0.46
外勤事務員	0	-	-
運輸・郵便事務	9	1	9.00
事務用機器操作の職業	4	2	2.00
販売の職業	332	303	1.10
商品販売の職業	174	191	0.91
販売類似の職業	12	3	4.00
営業の職業	146	109	1.34
サービスの職業	576	443	1.30
家庭生活支援サービス	0	1	-
介護サービスの職業	216	147	1.47
保健医療サービス	23	20	1.15
生活衛生サービス	79	20	3.95
飲食物調理の職業	96	105	0.91
接客・給仕の職業	138	89	1.55
居住施設・ビル管理	6	14	0.43
その他のサービス	18	47	0.38
保安の職業	135	36	3.75
農林漁業の職業	37	53	0.70
生産工程の職業	287	800	0.36
生産設備(金属)	3	19	0.16
生産設備(金属除く)	2	6	0.33
生産設備(機械)	0	4	-
金属材料製造等	74	122	0.61
製品製造・加工処理	77	300	0.26
機械組立の職業	18	136	0.13
機械整備・修理の職業	79	55	1.44
製品検査(金属)	5	16	0.31
製品検査(金属除く)	3	26	0.12
機械検査の職業	9	4	2.25
生産関連・生産類似	17	112	0.15
輸送・機械運転の職業	122	244	0.50
鉄道運転の職業	0	1	-
自動車運転の職業	103	194	0.53
船舶・航空機運転	0	2	-
その他の輸送の職業	0	18	-
定置・建設機械運転	19	29	0.66
建設・採掘の職業	205	131	1.56
建設解体工事の職業	35	6	5.83
建設の職業	53	38	1.39
電気工事の職業	56	28	2.00
土木の職業	59	59	1.00
採掘の職業	2	-	-
運搬・清掃等の職業	96	596	0.16
運搬の職業	67	149	0.45
清掃の職業	5	148	0.03
包装の職業	3	4	0.75
その他の運搬等の職業	21	295	0.07
分類不能の職業	47	-	-
(IT関連の職業計)	36	71	0.51
(IT技術関連)	19	40	0.48
(IT操作関連)	9	17	0.53
(IT製造関連)	8	14	0.57
(福祉関連の職業計)	554	258	2.15
(介護関連)	314	200	1.57
(その他の福祉)	240	58	4.14

◎常用的パート

(単位:人,倍)

	求人募集数	求職者数	求人倍率
職業計	1,983	2,676	0.74
管理的職業	0	1	-
専門的・技術的職業	257	216	1.19
開発技術者	0	1	-
製造技術者	2	7	0.29
建築・土木技術者等	2	2	1.00
情報処理・通信技術者	-	3	-
その他の技術者	0	2	-
医師・薬剤師等	14	2	7.00
保健師・助産師等	120	61	1.97
医療技術者	27	9	3.00
その他の保健医療	0	3	-
社会福祉の専門的職業	37	82	0.45
美術家、デザイナー等	7	2	3.50
その他の専門的職業	48	42	1.14
事務的職業	125	550	0.23
一般事務員	90	516	0.17
会計事務員	7	9	0.78
生産関連事務員	16	6	2.67
営業・販売関連事務員	9	8	1.13
外勤事務員	0	2	-
運輸・郵便事務	0	4	-
事務用機器操作の職業	3	5	0.60
販売の職業	357	231	1.55
商品販売の職業	344	220	1.56
販売類似の職業	1	2	0.50
営業の職業	12	9	1.33
サービスの職業	804	486	1.65
家庭生活支援サービス	1	0	-
介護サービスの職業	121	98	1.23
保健医療サービス	12	22	0.55
生活衛生サービス	29	16	1.81
飲食物調理の職業	151	176	0.86
接客・給仕の職業	471	118	3.99
居住施設・ビル管理	4	4	1.00
その他のサービス	15	52	0.29
保安の職業	6	21	0.29
農林漁業の職業	33	18	1.83
生産工程の職業	131	343	0.38
生産設備(金属)	-	4	-
生産設備(金属除く)	2	4	0.50
生産設備(機械)	0	-	-
金属材料製造等	5	10	0.50
製品製造・加工処理	93	182	0.51
機械組立の職業	16	51	0.31
機械整備・修理の職業	3	3	1.00
製品検査(金属)	7	13	0.54
製品検査(金属除く)	5	33	0.15
機械検査の職業	0	2	-
生産関連・生産類似	0	41	-
輸送・機械運転の職業	33	30	1.10
鉄道運転の職業	-	-	-
自動車運転の職業	31	24	1.29
船舶・航空機運転	-	-	-
その他の輸送の職業	1	4	0.25
定置・建設機械運転	1	2	0.50
建設・採掘の職業	2	17	0.12
建設解体工事の職業	-	-	-
建設の職業	0	6	-
電気工事の職業	0	5	-
土木の職業	2	6	0.33
採掘の職業	-	-	-
運搬・清掃等の職業	235	721	0.33
運搬の職業	75	37	2.03
清掃の職業	76	204	0.37
包装の職業	18	15	1.20
その他の運搬等の職業	66	465	0.14
分類不能の職業	42	-	-
(IT関連の職業計)	11	18	0.61
(IT技術関連)	2	7	0.29
(IT操作関連)	7	8	0.88
(IT製造関連)	2	3	0.67
(福祉関連の職業計)	279	195	1.43
(介護関連)	146	127	1.15
(その他の福祉)	133	68	1.96

※ 資料出所:職業安定業務統計

※ 職種は平成24年3月改定「厚生労働省編職業分類表」に基づくもの。

※ 有効求人倍率は原数値

※ この数値は、京都労働局管内の北部3公共職業安定所の合計数です。

※ 求人募集数・求職者数・求人倍率は正式にはそれぞれ有効求人数・有効求職者数・有効求人倍率とします。

※ 常用とは、雇用契約において雇用期間の定めがないか又は4ヶ月以上の雇用期間が定められているもの(季節労働者を除く)をいいます。

※ 常用的パートとは、パートタイムの内雇用期間の定めがないか又は4ヶ月以上の雇用期間によって就労するものをいいます。

※ 「IT関連の職業」及び「福祉関連の職業」についてはそれぞれの職業から抽出した内数

「IT技術関連」とは……電気・電子・電気通信設計技術者、同機器生産技術者、システムコンサルタント、システム設計技術者、ソフトウェア開発技術者、プログラマーなど

「IT操作関連」とは……グラフィックデザイナー、ウェブデザイナー、データ入力係員、製図工など

「IT製造関連」とは……電気通信機械器具組立工、半導体製品製造工、被覆電線製造工、電気通信機械器具修理工、通信線架設・敷設作業員、電気通信設備作業員など

「介護関連」とは……福祉施設指導専門員、介護支援専門員、医療ソーシャルワーカー、家政婦(夫)、家事手伝い、施設介護員、訪問介護職など

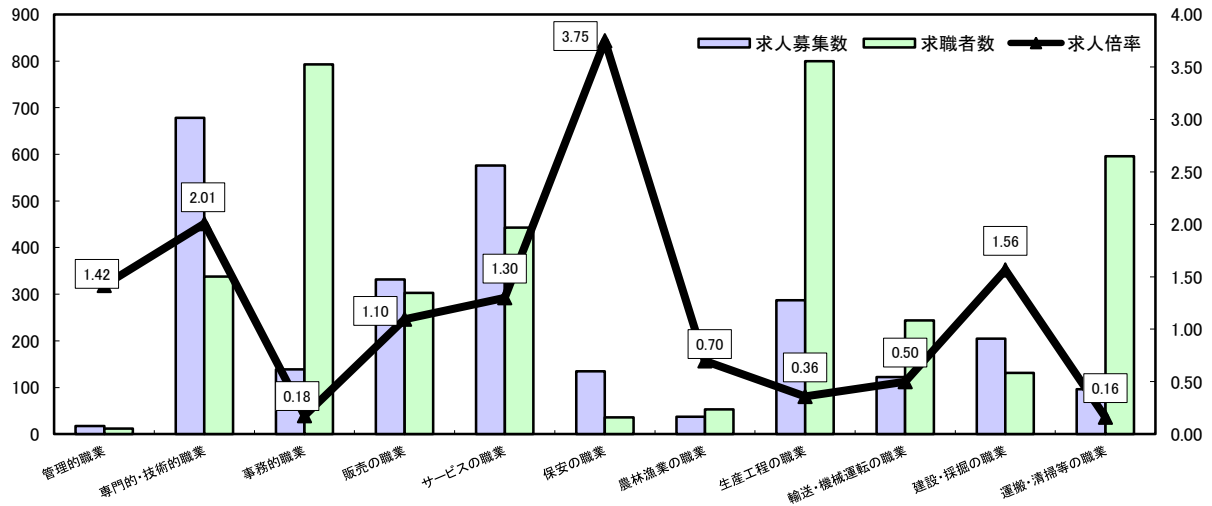
「その他の福祉」とは……保健師、助産師、看護師、理学療法士、作業療法士、視能訓練士、言語聴覚士、福祉相談・指導専門員など

求人・求職バランスシート

平成25年6月

ハローワーク北部3所

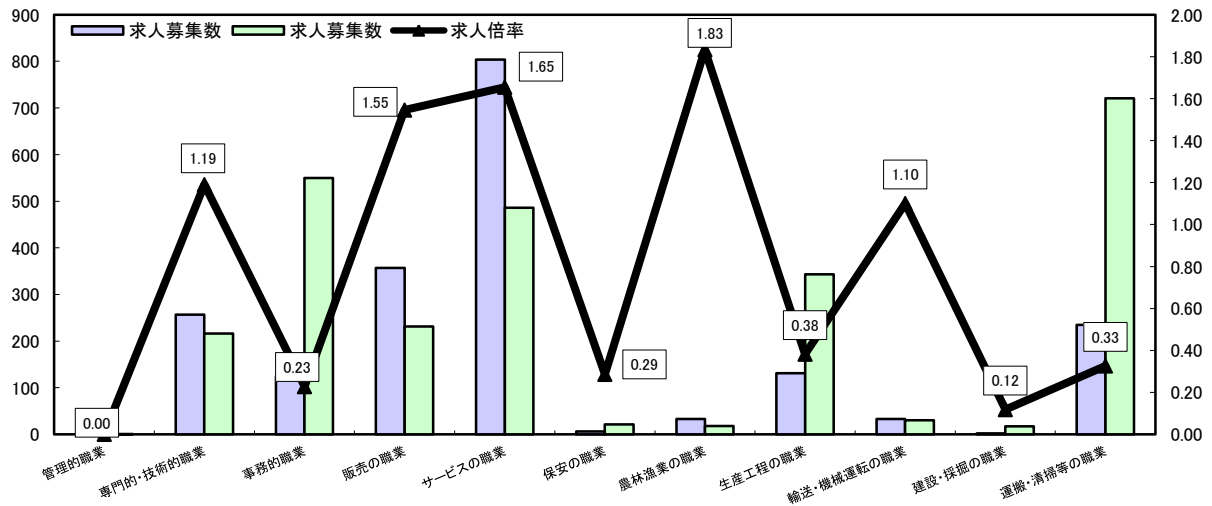
常用



*求人募集数・求職者数は左目盛(人)、求人倍率は右目盛(倍)

	管理的職業	専門的・技術的職業	事務的職業	販売の職業	サービスの職業	保安の職業	農林漁業の職業	生産工程の職業	輸送・機械運転の職業	建設・採掘の職業	運搬・清掃等の職業	職業の合計
求人募集数	17	678	139	332	576	135	37	287	122	205	96	2,624
求職者数	12	338	793	303	443	36	53	800	244	131	596	3,796
求人倍率	1.42	2.01	0.18	1.10	1.30	3.75	0.70	0.36	0.50	1.56	0.16	0.69

常用的パート



*求人募集数・求職者数は左目盛(人)、求人倍率は右目盛(倍)

	管理的職業	専門的・技術的職業	事務的職業	販売の職業	サービスの職業	保安の職業	農林漁業の職業	生産工程の職業	輸送・機械運転の職業	建設・採掘の職業	運搬・清掃等の職業	職業の合計
求人募集数	0	257	125	357	804	6	33	131	33	2	235	1,983
求職者数	1	216	550	231	486	21	18	343	30	17	721	2,676
求人倍率	-	1.19	0.23	1.55	1.65	0.29	1.83	0.38	1.10	0.12	0.33	0.74

- (注) 1 求人募集数・求職者数・求人倍率は正式にはそれぞれ有効求人人数・有効求職者数・有効求人倍率といいます。
 2 求人倍率は、求職者1人あたりの求人募集数を意味しています。
 3 [職業の合計]欄には、[職業分類不能]を含みます。
 4 常用とは、雇用契約において雇用期間の定めがないか又は4ヶ月以上の雇用期間が定められているもの(季節労働者を除く)をいいます。
 5 常用的パートとは、パートタイムのうち雇用期間の定めがないか又は4ヶ月以上の雇用期間によって就労するものをいいます。