

# 求人・求職バランスシート(平成25年5月分)

京都労働局

## ◎常用

(単位:人,倍)

職業計	求人募集数	求職者数	求人倍率
<b>職業計</b>	<b>25,541</b>	<b>39,087</b>	<b>0.65</b>
<b>管理的職業</b>	<b>89</b>	<b>137</b>	<b>0.65</b>
<b>専門的・技術的職業</b>	<b>5,752</b>	<b>5,766</b>	<b>1.00</b>
開発技術者	233	356	0.65
製造技術者	110	349	0.32
建築・土木技術者等	800	356	2.25
情報処理・通信技術者	497	653	0.76
その他の技術者	25	48	0.52
医師・薬剤師等	143	36	3.97
保健師・助産師等	1,468	401	3.66
医療技術者	496	151	3.28
その他の保健医療	462	400	1.16
社会福祉の専門的職業	992	954	1.04
美術家、デザイナー等	253	949	0.27
その他の専門的職業	273	1,113	0.25
<b>事務的職業</b>	<b>2,218</b>	<b>11,615</b>	<b>0.19</b>
一般事務員	1,529	9,520	0.16
会計事務員	198	859	0.23
生産関連事務員	126	288	0.44
営業・販売関連事務員	294	848	0.35
外勤事務員	3	5	0.60
運輸・郵便事務	30	28	1.07
事務用機器操作の職業	38	67	0.57
<b>販売の職業</b>	<b>4,270</b>	<b>4,794</b>	<b>0.89</b>
商品販売の職業	2,283	2,144	1.06
販売類似の職業	268	77	3.48
営業の職業	1,719	2,573	0.67
<b>サービスの職業</b>	<b>5,313</b>	<b>3,926</b>	<b>1.35</b>
家庭生活支援サービス	3	9	0.33
介護サービスの職業	1,217	1,087	1.12
保健医療サービス	251	229	1.10
生活衛生サービス	777	341	2.28
飲食物調理の職業	1,484	1,061	1.40
接客・給仕の職業	1,361	664	2.05
居住施設・ビル管理	85	260	0.33
その他のサービス	135	275	0.49
<b>保安の職業</b>	<b>645</b>	<b>249</b>	<b>2.59</b>
<b>農林漁業の職業</b>	<b>151</b>	<b>213</b>	<b>0.71</b>
<b>生産工程の職業</b>	<b>2,054</b>	<b>4,391</b>	<b>0.47</b>
生産設備(金属)	2	39	0.05
生産設備(金属除く)	14	49	0.29
生産設備(機械)	5	68	0.07
金属材料製造等	510	573	0.89
製品製造・加工処理	675	1,632	0.41
機械組立の職業	250	916	0.27
機械整備・修理の職業	326	264	1.23
製品検査(金属)	21	29	0.72
製品検査(金属除く)	32	65	0.49
機械検査の職業	17	35	0.49
生産関連・生産類似	202	721	0.28
<b>輸送・機械運転の職業</b>	<b>2,306</b>	<b>1,375</b>	<b>1.68</b>
鉄道運転の職業	2	6	0.33
自動車運転の職業	2,108	1,009	2.09
船舶・航空機運転	0	5	-
その他の輸送の職業	45	141	0.32
定置・建設機械運転	151	214	0.71
<b>建設・探掘の職業</b>	<b>1,855</b>	<b>691</b>	<b>2.68</b>
建設解体工事の職業	366	44	8.32
建設の職業	510	234	2.18
電気工事の職業	470	169	2.78
土木の職業	507	241	2.10
探掘の職業	2	3	0.67
<b>運搬・清掃等の職業</b>	<b>888</b>	<b>3,193</b>	<b>0.28</b>
運搬の職業	479	1,085	0.44
清掃の職業	216	730	0.30
包装の職業	34	52	0.65
その他の運搬等の職業	159	1,326	0.12
<b>分類不能の職業</b>	<b>2,737</b>	<b>-</b>	<b>-</b>
<b>(IT関連の職業計)</b>	<b>1,063</b>	<b>1,731</b>	<b>0.61</b>
(IT技術関連)	693	928	0.75
(IT操作関連)	223	668	0.33
(IT製造関連)	147	135	1.09
<b>(福祉関連の職業計)</b>	<b>3,672</b>	<b>2,133</b>	<b>1.72</b>
(介護関連)	1,956	1,605	1.22
(その他の福祉)	1,716	528	3.25

## ◎常用的パート

(単位:人,倍)

職業計	求人募集数	求職者数	求人倍率
<b>職業計</b>	<b>17,536</b>	<b>19,215</b>	<b>0.91</b>
<b>管理的職業</b>	<b>1</b>	<b>18</b>	<b>0.06</b>
<b>専門的・技術的職業</b>	<b>2,814</b>	<b>2,028</b>	<b>1.39</b>
開発技術者	5	24	0.21
製造技術者	6	63	0.10
建築・土木技術者等	27	25	1.08
情報処理・通信技術者	14	31	0.45
その他の技術者	0	7	-
医師・薬剤師等	138	33	4.18
保健師・助産師等	1,137	448	2.54
医療技術者	291	90	3.23
その他の保健医療	134	104	1.29
社会福祉の専門的職業	578	601	0.96
美術家、デザイナー等	159	141	1.13
その他の専門的職業	325	461	0.70
<b>事務的職業</b>	<b>1,959</b>	<b>5,241</b>	<b>0.37</b>
一般事務員	1,422	4,742	0.30
会計事務員	139	173	0.80
生産関連事務員	148	94	1.57
営業・販売関連事務員	140	166	0.84
外勤事務員	6	6	1.00
運輸・郵便事務	62	11	5.64
事務用機器操作の職業	42	49	0.86
<b>販売の職業</b>	<b>2,010</b>	<b>1,779</b>	<b>1.13</b>
商品販売の職業	1,862	1,611	1.16
販売類似の職業	24	14	1.71
営業の職業	124	154	0.81
<b>サービスの職業</b>	<b>6,046</b>	<b>2,756</b>	<b>2.19</b>
家庭生活支援サービス	29	10	2.90
介護サービスの職業	1,255	645	1.95
保健医療サービス	275	157	1.75
生活衛生サービス	389	178	2.19
飲食物調理の職業	1,699	815	2.08
接客・給仕の職業	2,177	568	3.83
居住施設・ビル管理	56	149	0.38
その他のサービス	166	234	0.71
<b>保安の職業</b>	<b>311</b>	<b>144</b>	<b>2.16</b>
<b>農林漁業の職業</b>	<b>62</b>	<b>79</b>	<b>0.78</b>
<b>生産工程の職業</b>	<b>1,193</b>	<b>1,491</b>	<b>0.80</b>
生産設備(金属)	1	7	0.14
生産設備(金属除く)	14	17	0.82
生産設備(機械)	0	8	-
金属材料製造等	62	60	1.03
製品製造・加工処理	794	767	1.04
機械組立の職業	143	226	0.63
機械整備・修理の職業	31	30	1.03
製品検査(金属)	23	16	1.44
製品検査(金属除く)	59	68	0.87
機械検査の職業	28	36	0.78
生産関連・生産類似	38	256	0.15
<b>輸送・機械運転の職業</b>	<b>430</b>	<b>289</b>	<b>1.49</b>
鉄道運転の職業	5	-	-
自動車運転の職業	385	242	1.59
船舶・航空機運転	0	1	-
その他の輸送の職業	21	13	1.62
定置・建設機械運転	19	33	0.58
<b>建設・探掘の職業</b>	<b>99</b>	<b>65</b>	<b>1.52</b>
建設解体工事の職業	14	1	14.00
建設の職業	10	28	0.36
電気工事の職業	7	17	0.41
土木の職業	68	19	3.58
探掘の職業	0	-	-
<b>運搬・清掃等の職業</b>	<b>2,611</b>	<b>3,714</b>	<b>0.70</b>
運搬の職業	542	342	1.58
清掃の職業	1,269	1,092	1.16
包装の職業	100	134	0.75
その他の運搬等の職業	700	2,146	0.33
<b>分類不能の職業</b>	<b>1,811</b>	<b>-</b>	<b>-</b>
<b>(IT関連の職業計)</b>	<b>189</b>	<b>227</b>	<b>0.83</b>
(IT技術関連)	21	64	0.33
(IT操作関連)	108	127	0.85
(IT製造関連)	60	36	1.67
<b>(福祉関連の職業計)</b>	<b>2,860</b>	<b>1,358</b>	<b>2.11</b>
(介護関連)	1,627	846	1.92
(その他の福祉)	1,233	512	2.41

※ 資料出所:職業安定業務統計

※ 職種は平成24年3月改定「厚生労働省編職業分類表」に基づくもの。

※ 有効求人倍率は原数値

※ この数値は、京都労働局管内の公共職業安定所の合計数です。

※ 求人募集数・求職者数・求人倍率は正式にはそれぞれ有効求人数・有効求職者数・有効求人倍率といえます。

※ 常用とは、雇用契約において雇用期間の定めがないか又は4ヶ月以上の雇用期間が定められているもの(季節労働者を除く)をいいます。

※ 常用的パートとは、パートタイムの内雇用期間の定めがないか又は4ヶ月以上の雇用期間によって就労するものをいいます。

※ 「IT関連の職業」及び「福祉関連の職業」についてはそれぞれの職業から抽出した内数

「IT技術関連」とは……電気・電子・電気通信設計技術者、同機器生産技術者、システムコンサルタント、システム設計技術者、ソフトウェア開発技術者、プログラマーなど

「IT操作関連」とは……グラフィックデザイナー、ウェブデザイナー、データ入力係員、製図工など

「IT製造関連」とは……電気通信機械器具組立工、半導体製品製造工、被覆電線製造工、電気通信機械器具修理工、通信線架線・敷設作業員、電気通信設備作業員など

「介護関連」とは……福祉施設指導専門員、介護支援専門員、医療ソーシャルワーカー、家政婦(夫)、家事手伝い、施設介護員、訪問介護職など

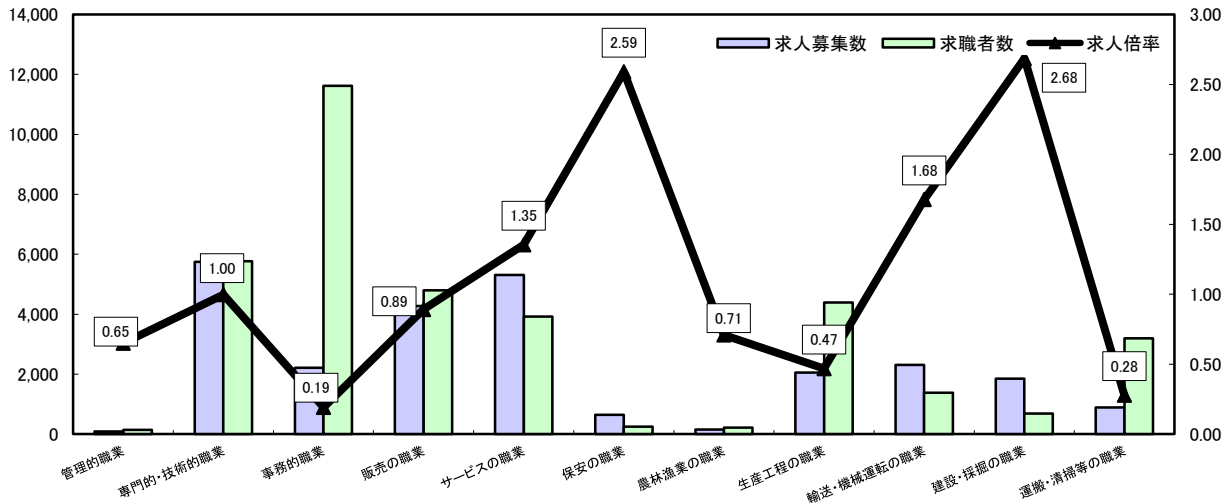
「その他の福祉」とは……保健師、助産師、看護師、理学療法士、作業療法士、視能訓練士、言語聴覚士、福祉相談・指導専門員など

# 求人・求職バランスシート

平成25年5月

京都労働局

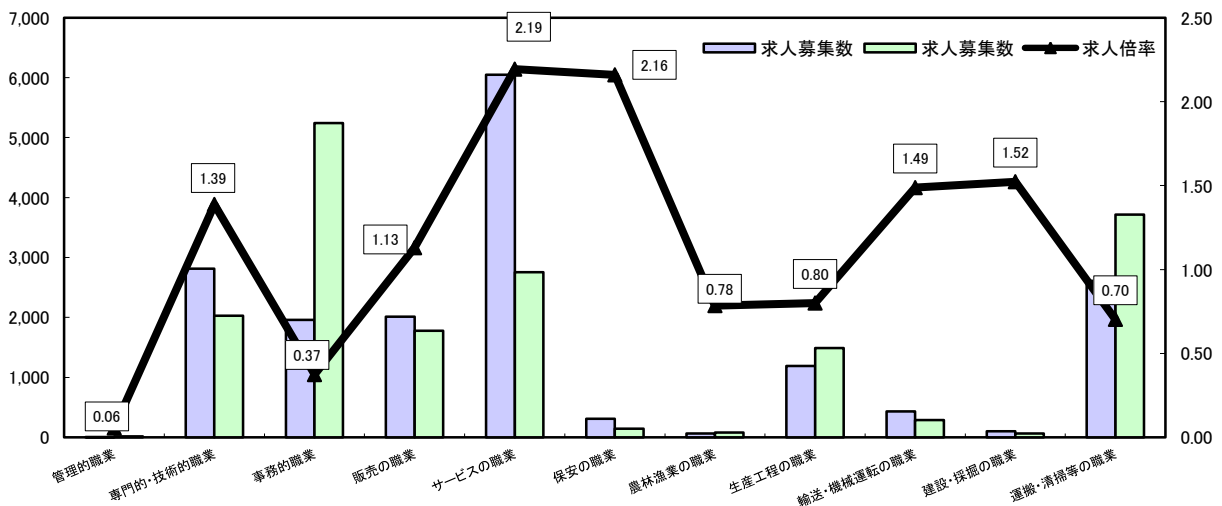
## 常用



\*求人募集数・求職者数は左目盛(人)、求人倍率は右目盛(倍)

	管理的職業	専門的・技術的職業	事務的職業	販売の職業	サービスの職業	保安の職業	農林漁業の職業	生産工程の職業	輸送・機械運転の職業	建設・採掘の職業	運搬・清掃等の職業	職業の合計
求人募集数	89	5,752	2,218	4,270	5,313	645	151	2,054	2,306	1,855	888	25,541
求職者数	137	5,766	11,615	4,794	3,926	249	213	4,391	1,375	691	3,193	39,087
求人倍率	0.65	1.00	0.19	0.89	1.35	2.59	0.71	0.47	1.68	2.68	0.28	0.65

## 常用的パート



\*求人募集数・求職者数は左目盛(人)、求人倍率は右目盛(倍)

	管理的職業	専門的・技術的職業	事務的職業	販売の職業	サービスの職業	保安の職業	農林漁業の職業	生産工程の職業	輸送・機械運転の職業	建設・採掘の職業	運搬・清掃等の職業	職業の合計
求人募集数	1	2,814	1,959	2,010	6,046	311	62	1,193	430	99	2,611	17,536
求職者数	18	2,028	5,241	1,779	2,756	144	79	1,491	289	65	3,714	19,215
求人倍率	0.06	1.39	0.37	1.13	2.19	2.16	0.78	0.80	1.49	1.52	0.70	0.91

- (注) 1 求人募集数・求職者数・求人倍率は正式にはそれぞれ有効求人人数・有効求職者数・有効求人倍率といいます。  
 2 求人倍率は、求職者1人あたりの求人募集数を意味しています。  
 3 [職業の合計]欄には、[職業分類不能]を含みます。  
 4 常用とは、雇用契約において雇用期間の定めがないか又は4ヶ月以上の雇用期間が定められているもの(季節労働者を除く)をいいます。  
 5 常用的パートとは、パートタイムのうち雇用期間の定めがないか又は4ヶ月以上の雇用期間によって就労するものをいいます。

# 求人・求職バランスシート(平成25年5月分)

ハローワーク南部5所計

## ◎常用

(単位:人/倍)

職業計	求人募集数	求職者数	求人倍率
<b>職業計</b>	<b>22,929</b>	<b>35,067</b>	<b>0.65</b>
<b>管理的職業</b>	<b>77</b>	<b>126</b>	<b>0.61</b>
<b>専門的・技術的職業</b>	<b>5,074</b>	<b>5,398</b>	<b>0.94</b>
開発技術者	223	337	0.66
製造技術者	105	319	0.33
建築・土木技術者等	639	326	1.96
情報処理・通信技術者	492	623	0.79
その他の技術者	22	44	0.50
医師・薬剤師等	126	34	3.71
保健師・助産師等	1,252	346	3.62
医療技術者	432	138	3.13
その他の保健医療	446	380	1.17
社会福祉の専門的職業	857	850	1.01
美術家、デザイナー等	241	932	0.26
その他の専門的職業	239	1,069	0.22
<b>事務的職業</b>	<b>2,065</b>	<b>10,756</b>	<b>0.19</b>
一般事務員	1,420	8,770	0.16
会計事務員	192	826	0.23
生産関連事務員	120	268	0.45
営業・販売関連事務員	275	797	0.35
外勤事務員	3	5	0.60
運輸・郵便事務	27	26	1.04
事務用機器操作の職業	28	64	0.44
<b>販売の職業</b>	<b>3,957</b>	<b>4,444</b>	<b>0.89</b>
商品販売の職業	2,120	1,928	1.10
販売類似の職業	258	73	3.53
営業の職業	1,579	2,443	0.65
<b>サービスの職業</b>	<b>4,754</b>	<b>3,456</b>	<b>1.39</b>
家庭生活支援サービス	3	7	0.43
介護サービスの職業	1,019	942	1.08
保健医療サービス	222	198	1.12
生活衛生サービス	699	322	2.17
飲食物調理の職業	1,398	938	1.49
接客・給仕の職業	1,214	574	2.11
居住施設・ビル管理	77	249	0.31
その他のサービス	122	226	0.54
<b>保安の職業</b>	<b>509</b>	<b>213</b>	<b>2.39</b>
<b>農林漁業の職業</b>	<b>113</b>	<b>157</b>	<b>0.72</b>
<b>生産工程の職業</b>	<b>1,764</b>	<b>3,571</b>	<b>0.49</b>
生産設備(金属)	2	19	0.11
生産設備(金属除く)	13	41	0.32
生産設備(機械)	5	61	0.08
金属材料製造等	436	448	0.97
製品製造・加工処理	592	1,315	0.45
機械組立の職業	235	790	0.30
機械整備・修理の職業	240	199	1.21
製品検査(金属)	18	15	1.20
製品検査(金属除く)	27	46	0.59
機械検査の職業	9	30	0.30
生産関連・生産類似	187	607	0.31
<b>輸送・機械運転の職業</b>	<b>2,186</b>	<b>1,121</b>	<b>1.95</b>
鉄道運転の職業	2	5	0.40
自動車運転の職業	2,001	807	2.48
船舶・航空機運転	3	-	-
その他の輸送の職業	45	122	0.37
位置・建設機械運転	138	184	0.75
<b>建設・探掘の職業</b>	<b>1,644</b>	<b>549</b>	<b>2.99</b>
建設解体工事の職業	324	37	8.76
建設の職業	471	198	2.38
電気工事の職業	416	141	2.95
土木の職業	431	170	2.54
探掘の職業	2	3	0.67
<b>運搬・清掃等の職業</b>	<b>786</b>	<b>2,585</b>	<b>0.30</b>
運搬の職業	408	917	0.44
清掃の職業	212	573	0.37
包装の職業	31	50	0.62
その他の運搬等の職業	135	1,045	0.13
<b>分類不能の職業</b>	<b>2,691</b>	<b>-</b>	<b>-</b>
<b>(IT関連の職業計)</b>	<b>1,031</b>	<b>1,653</b>	<b>0.62</b>
(IT技術関連)	683	881	0.78
(IT操作関連)	209	653	0.32
(IT製造関連)	139	119	1.17
<b>(福祉関連の職業計)</b>	<b>3,117</b>	<b>1,860</b>	<b>1.68</b>
(介護関連)	1,650	1,400	1.18
(その他の福祉)	1,467	460	3.19

## ◎常用的パート

(単位:人/倍)

職業計	求人募集数	求職者数	求人倍率
<b>職業計</b>	<b>15,435</b>	<b>16,380</b>	<b>0.94</b>
<b>管理的職業</b>	<b>1</b>	<b>17</b>	<b>0.06</b>
<b>専門的・技術的職業</b>	<b>2,522</b>	<b>1,786</b>	<b>1.41</b>
開発技術者	5	22	0.23
製造技術者	4	57	0.07
建築・土木技術者等	26	23	1.13
情報処理・通信技術者	14	29	0.48
その他の技術者	0	5	-
医師・薬剤師等	124	30	4.13
保健師・助産師等	999	381	2.62
医療技術者	262	78	3.36
その他の保健医療	134	98	1.37
社会福祉の専門的職業	522	510	1.02
美術家、デザイナー等	155	138	1.12
その他の専門的職業	277	415	0.67
<b>事務的職業</b>	<b>1,816</b>	<b>4,631</b>	<b>0.39</b>
一般事務員	1,315	4,164	0.32
会計事務員	134	166	0.81
生産関連事務員	126	89	1.42
営業・販売関連事務員	134	157	0.85
外勤事務員	6	4	1.50
運輸・郵便事務	60	7	8.57
事務用機器操作の職業	41	44	0.93
<b>販売の職業</b>	<b>1,852</b>	<b>1,540</b>	<b>1.07</b>
商品販売の職業	1,517	1,385	1.10
販売類似の職業	22	11	2.00
営業の職業	113	144	0.78
<b>サービスの職業</b>	<b>5,180</b>	<b>2,252</b>	<b>2.30</b>
家庭生活支援サービス	29	10	2.90
介護サービスの職業	1,127	544	2.07
保健医療サービス	251	135	1.86
生活衛生サービス	365	161	2.27
飲食物調理の職業	1,516	618	2.45
接客・給仕の職業	1,686	458	3.68
居住施設・ビル管理	52	144	0.36
その他のサービス	154	182	0.85
<b>保安の職業</b>	<b>302</b>	<b>123</b>	<b>2.46</b>
<b>農林漁業の職業</b>	<b>46</b>	<b>59</b>	<b>0.78</b>
<b>生産工程の職業</b>	<b>1,061</b>	<b>1,134</b>	<b>0.94</b>
生産設備(金属)	1	3	0.33
生産設備(金属除く)	11	13	0.85
生産設備(機械)	0	8	-
金属材料製造等	58	49	1.18
製品製造・加工処理	695	576	1.21
機械組立の職業	124	173	0.72
機械整備・修理の職業	31	27	1.15
製品検査(金属)	19	4	4.75
製品検査(金属除く)	57	33	1.73
機械検査の職業	27	32	0.84
生産関連・生産類似	38	216	0.18
<b>輸送・機械運転の職業</b>	<b>398</b>	<b>251</b>	<b>1.59</b>
鉄道運転の職業	5	-	-
自動車運転の職業	356	212	1.68
船舶・航空機運転	0	1	-
その他の輸送の職業	19	11	1.73
位置・建設機械運転	18	27	0.67
<b>建設・探掘の職業</b>	<b>99</b>	<b>44</b>	<b>2.25</b>
建設解体工事の職業	14	1	14.00
建設の職業	10	19	0.53
電気工事の職業	7	13	0.54
土木の職業	68	11	6.18
探掘の職業	0	-	-
<b>運搬・清掃等の職業</b>	<b>2,358</b>	<b>2,976</b>	<b>0.79</b>
運搬の職業	471	298	1.58
清掃の職業	1,182	866	1.36
包装の職業	83	116	0.72
その他の運搬等の職業	622	1,696	0.37
<b>分類不能の職業</b>	<b>1,567</b>	<b>-</b>	<b>-</b>
<b>(IT関連の職業計)</b>	<b>180</b>	<b>208</b>	<b>0.87</b>
(IT技術関連)	19	57	0.33
(IT操作関連)	104	118	0.88
(IT製造関連)	57	33	1.73
<b>(福祉関連の職業計)</b>	<b>2,548</b>	<b>1,152</b>	<b>2.21</b>
(介護関連)	1,469	713	2.06
(その他の福祉)	1,079	439	2.46

※ 資料出所:職業安定業務統計

※ 職種は平成24年3月改定「厚生労働省編職業分類表」に基づくもの。

※ 有効求人倍率は原数値

※ この数値は、京都労働局管内の南部5公共職業安定所の合計数です。

※ 求人募集数・求職者数・求人倍率は正式にはそれぞれ有効求人数・有効求職者数・有効求人倍率といえます。

※ 常用とは、雇用契約において雇用期間の定めがないか又は4ヶ月以上の雇用期間が定められているもの(季節労働者を除く)をいいます。

※ 常用的パートとは、パートタイムの内雇用期間の定めがないか又は4ヶ月以上の雇用期間によって就労するものをいいます。

※ 「IT関連の職業」及び「福祉関連の職業」についてはそれぞれの職業から抽出した内数

「IT技術関連」とは……電気・電子・電気通信設計技術者、同機器生産技術者、システムコンサルタント、システム設計技術者、ソフトウェア開発技術者、プログラマーなど

「IT操作関連」とは……グラフィックデザイナー、ウェブデザイナー、データ入力係員、製図工など

「IT製造関連」とは……電気通信機械器具組立工、半導体製品製造工、被覆電線製造工、電気通信機械器具修理工、通信線架線・敷設作業員、電気通信設備作業員など

「介護関連」とは……福祉施設指導専門員、介護支援専門員、医療ソーシャルワーカー、家政婦(夫)、家事手伝、施設介護員、訪問介護職など

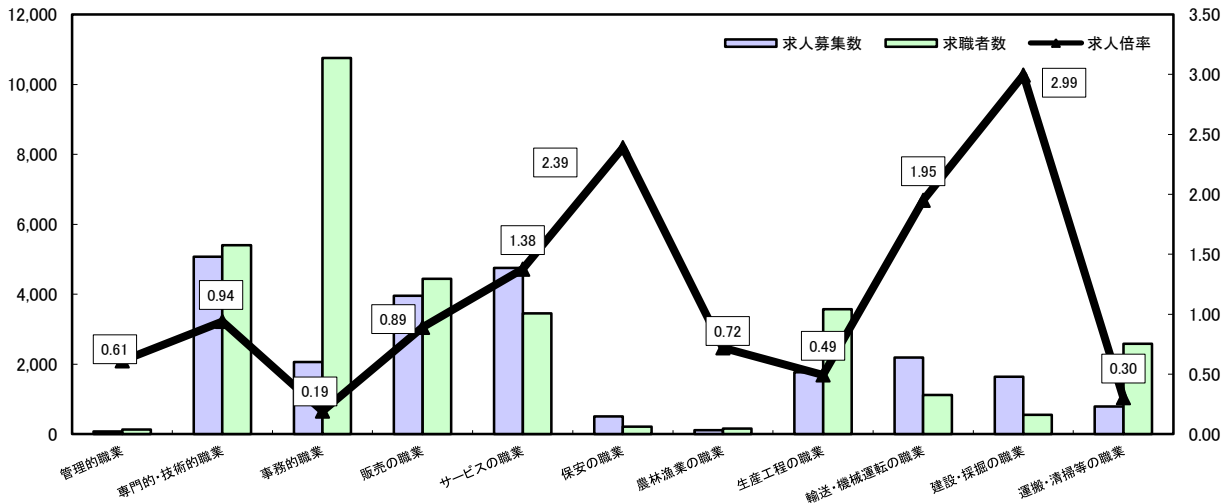
「その他の福祉」とは……保健師、助産師、看護師、理学療法士、作業療法士、視能訓練士、言語聴覚士、福祉相談・指導専門員など

# 求人・求職バランスシート

平成25年5月

ハローワーク南部5所

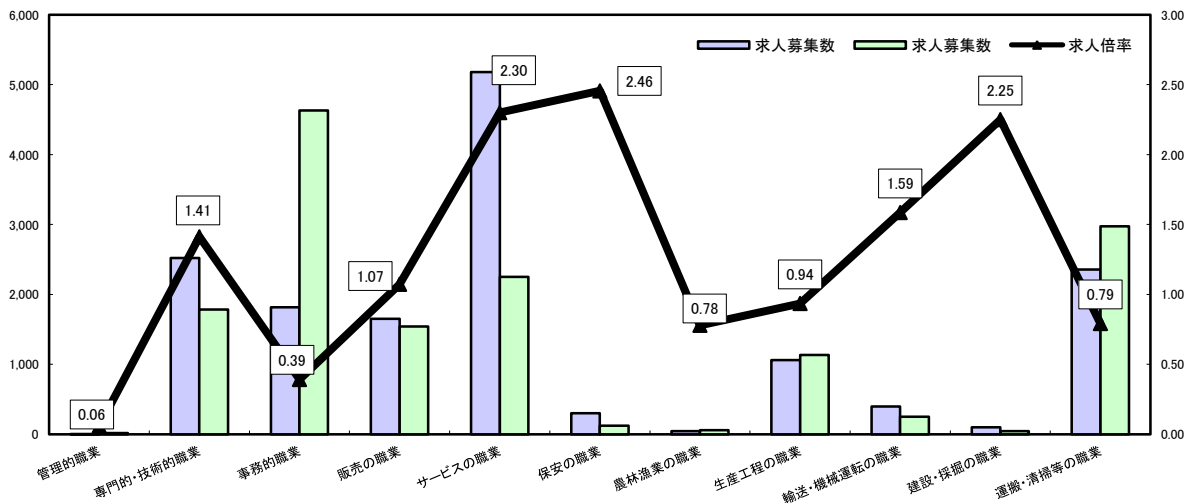
## 常 用



\*求人募集数・求職者数は左目盛(人)、求人倍率は右目盛(倍)

	管理的職業	専門的・技術的職業	事務的職業	販売の職業	サービスの職業	保安の職業	農林漁業の職業	生産工程の職業	輸送・機械運転の職業	建設・採掘の職業	運搬・清掃等の職業	職業の合計
求人募集数	77	5,074	2,065	3,957	4,754	509	113	1,764	2,186	1,644	786	22,929
求職者数	126	5,398	10,756	4,444	3,456	213	157	3,571	1,121	549	2,585	35,067
求人倍率	0.61	0.94	0.19	0.89	1.38	2.39	0.72	0.49	1.95	2.99	0.30	0.65

## 常用的パート



\*求人募集数・求職者数は左目盛(人)、求人倍率は右目盛(倍)

	管理的職業	専門的・技術的職業	事務的職業	販売の職業	サービスの職業	保安の職業	農林漁業の職業	生産工程の職業	輸送・機械運転の職業	建設・採掘の職業	運搬・清掃等の職業	職業の合計
求人募集数	1	2,522	1,816	1,652	5,180	302	46	1,061	398	99	2,358	15,435
求職者数	17	1,786	4,631	1,540	2,252	123	59	1,134	251	44	2,976	16,380
求人倍率	0.06	1.41	0.39	1.07	2.30	2.46	0.78	0.94	1.59	2.25	0.79	0.94

- (注) 1 求人募集数・求職者数・求人倍率は正式にはそれぞれ有効求人数・有効求職者数・有効求人倍率といいます。  
 2 求人倍率は、求職者1人あたりの求人募集数を意味しています。  
 3 [職業の合計]欄には、[職業分類不能]を含みます。  
 4 常用とは、雇用契約において雇用期間の定めがないか又は4ヶ月以上の雇用期間が定められているもの(季節労働者を除く)をいいます。  
 5 常用的パートとは、パートタイムのうち雇用期間の定めがないか又は4ヶ月以上の雇用期間によって就労するものをいいます。

# 求人・求職バランスシート(平成25年5月分)

ハローワーク北部3所計

## ◎常用

(単位:人,倍)

職業計	求人募集数	求職者数	求人倍率
<b>職業計</b>	<b>2,612</b>	<b>4,020</b>	<b>0.65</b>
<b>管理的職業</b>	<b>12</b>	<b>11</b>	<b>1.09</b>
<b>専門的・技術的職業</b>	<b>678</b>	<b>368</b>	<b>1.84</b>
開発技術者	10	19	0.53
製造技術者	5	30	0.17
建築・土木技術者等	161	30	5.37
情報処理・通信技術者	5	30	0.17
その他の技術者	3	4	0.75
医師・薬剤師等	17	2	8.50
保健師・助産師等	216	55	3.93
医療技術者	64	13	4.92
その他の保健医療	16	20	0.80
社会福祉の専門的職業	135	104	1.30
美術家、デザイナー等	12	17	0.71
その他の専門的職業	34	44	0.77
<b>事務的職業</b>	<b>153</b>	<b>859</b>	<b>0.18</b>
一般事務員	109	750	0.15
会計事務員	6	33	0.18
生産関連事務員	6	20	0.30
営業・販売関連事務員	19	51	0.37
外勤事務員	0	-	-
運輸・郵便事務	3	2	1.50
事務用機器操作の職業	10	3	3.33
<b>販売の職業</b>	<b>313</b>	<b>350</b>	<b>0.89</b>
商品販売の職業	163	216	0.75
販売類似の職業	10	4	2.50
営業の職業	140	130	1.08
<b>サービスの職業</b>	<b>559</b>	<b>470</b>	<b>1.19</b>
家庭生活支援サービス	0	2	-
介護サービスの職業	198	145	1.37
保健医療サービス	29	31	0.94
生活衛生サービス	78	19	4.11
飲食物調理の職業	86	123	0.70
接客・給仕の職業	147	90	1.63
居住施設・ビル管理	8	11	0.73
その他のサービス	13	49	0.27
<b>保安の職業</b>	<b>136</b>	<b>36</b>	<b>3.78</b>
<b>農林漁業の職業</b>	<b>38</b>	<b>56</b>	<b>0.68</b>
<b>生産工程の職業</b>	<b>290</b>	<b>820</b>	<b>0.35</b>
生産設備(金属)	0	20	-
生産設備(金属除く)	1	8	0.13
生産設備(機械)	0	7	-
金属材料製造等	74	125	0.59
製品製造・加工処理	83	317	0.26
機械組立の職業	15	126	0.12
機械整備・修理の職業	86	65	1.32
製品検査(金属)	3	14	0.21
製品検査(金属除く)	5	19	0.26
機械検査の職業	8	5	1.60
生産関連・生産類似	15	114	0.13
<b>輸送・機械運転の職業</b>	<b>120</b>	<b>254</b>	<b>0.47</b>
鉄道運転の職業	0	1	-
自動車運転の職業	107	202	0.53
船舶・航空機運転	0	2	-
その他の輸送の職業	0	19	-
定置・建設機械運転	13	30	0.43
<b>建設・採掘の職業</b>	<b>211</b>	<b>142</b>	<b>1.49</b>
建設解体工事の職業	42	7	6.00
建設の職業	39	36	1.08
電気工事の職業	54	28	1.93
土木の職業	76	71	1.07
採掘の職業	0	-	-
<b>運搬・清掃等の職業</b>	<b>102</b>	<b>608</b>	<b>0.17</b>
運搬の職業	71	168	0.42
清掃の職業	4	157	0.03
包装の職業	3	2	1.50
その他の運搬等の職業	24	281	0.09
<b>分類不能の職業</b>	<b>46</b>	<b>48</b>	<b>-</b>
<b>(IT関連の職業計)</b>	<b>32</b>	<b>78</b>	<b>0.41</b>
(IT技術関連)	10	47	0.21
(IT操作関連)	14	15	0.93
(IT製造関連)	8	16	0.50
<b>(福祉関連の職業計)</b>	<b>555</b>	<b>273</b>	<b>2.03</b>
(介護関連)	306	205	1.49
(その他の福祉)	249	68	3.66

## ◎常用的パート

(単位:人,倍)

職業計	求人募集数	求職者数	求人倍率
<b>職業計</b>	<b>2,101</b>	<b>2,835</b>	<b>0.74</b>
<b>管理的職業</b>	<b>0</b>	<b>1</b>	<b>-</b>
<b>専門的・技術的職業</b>	<b>292</b>	<b>242</b>	<b>1.21</b>
開発技術者	0	2	-
製造技術者	2	6	0.33
建築・土木技術者等	1	2	0.50
情報処理・通信技術者	2	2	-
その他の技術者	0	2	-
医師・薬剤師等	14	3	4.67
保健師・助産師等	138	67	2.06
医療技術者	29	12	2.42
その他の保健医療	0	6	-
社会福祉の専門的職業	56	91	0.62
美術家、デザイナー等	4	3	1.33
その他の専門的職業	48	46	1.04
<b>事務的職業</b>	<b>143</b>	<b>610</b>	<b>0.23</b>
一般事務員	107	578	0.19
会計事務員	5	7	0.71
生産関連事務員	22	5	4.40
営業・販売関連事務員	6	9	0.67
外勤事務員	0	2	-
運輸・郵便事務	2	4	0.50
事務用機器操作の職業	1	5	0.20
<b>販売の職業</b>	<b>358</b>	<b>239</b>	<b>1.50</b>
商品販売の職業	345	226	1.53
販売類似の職業	2	3	0.67
営業の職業	11	10	1.10
<b>サービスの職業</b>	<b>866</b>	<b>504</b>	<b>1.72</b>
家庭生活支援サービス	0	-	-
介護サービスの職業	128	101	1.27
保健医療サービス	24	22	1.09
生活衛生サービス	24	17	1.41
飲食物調理の職業	183	197	0.93
接客・給仕の職業	491	110	4.46
居住施設・ビル管理	4	5	0.80
その他のサービス	12	52	0.23
<b>保安の職業</b>	<b>9</b>	<b>21</b>	<b>0.43</b>
<b>農林漁業の職業</b>	<b>16</b>	<b>20</b>	<b>0.80</b>
<b>生産工程の職業</b>	<b>132</b>	<b>357</b>	<b>0.37</b>
生産設備(金属)	4	-	-
生産設備(金属除く)	3	4	0.75
生産設備(機械)	0	-	-
金属材料製造等	4	11	0.36
製品製造・加工処理	99	191	0.52
機械組立の職業	19	53	0.36
機械整備・修理の職業	0	3	-
製品検査(金属)	4	12	0.33
製品検査(金属除く)	2	35	0.06
機械検査の職業	1	4	0.25
生産関連・生産類似	0	40	-
<b>輸送・機械運転の職業</b>	<b>32</b>	<b>38</b>	<b>0.84</b>
鉄道運転の職業	-	-	-
自動車運転の職業	29	30	0.97
船舶・航空機運転	-	-	-
その他の輸送の職業	2	2	1.00
定置・建設機械運転	1	6	0.17
<b>建設・採掘の職業</b>	<b>0</b>	<b>21</b>	<b>-</b>
建設解体工事の職業	-	-	-
建設の職業	0	9	-
電気工事の職業	0	4	-
土木の職業	0	8	-
採掘の職業	-	-	-
<b>運搬・清掃等の職業</b>	<b>253</b>	<b>738</b>	<b>0.34</b>
運搬の職業	71	44	1.61
清掃の職業	87	226	0.38
包装の職業	17	18	0.94
その他の運搬等の職業	78	450	0.17
<b>分類不能の職業</b>	<b>44</b>	<b>44</b>	<b>-</b>
<b>(IT関連の職業計)</b>	<b>9</b>	<b>19</b>	<b>0.47</b>
(IT技術関連)	2	7	0.29
(IT操作関連)	4	9	0.44
(IT製造関連)	3	3	1.00
<b>(福祉関連の職業計)</b>	<b>312</b>	<b>206</b>	<b>1.51</b>
(介護関連)	158	133	1.19
(その他の福祉)	154	73	2.11

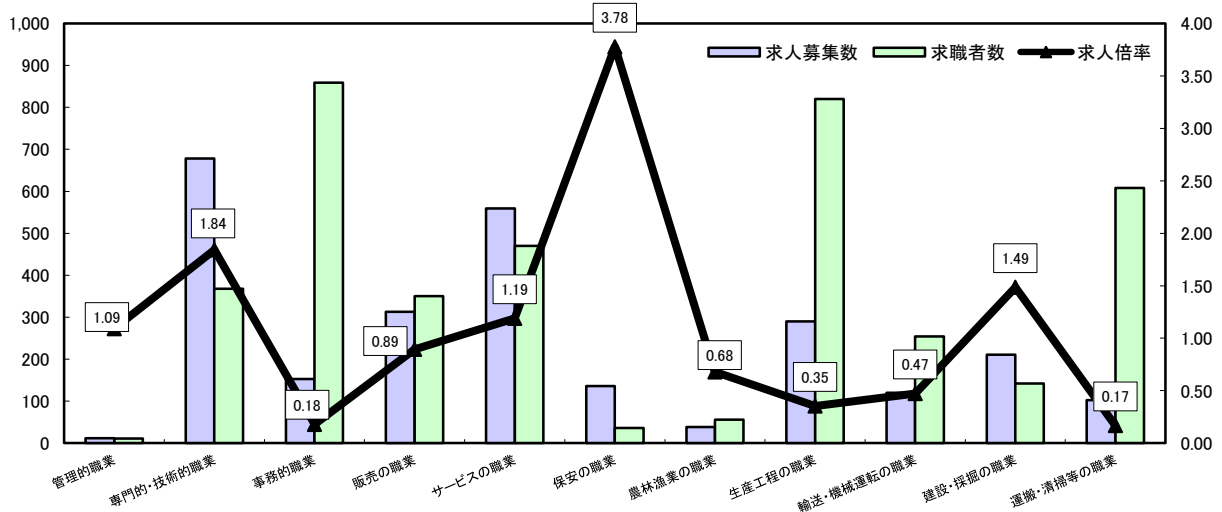
※ 資料出所:職業安定業務統計  
 ※ 職種は平成24年3月改定「厚生労働省編職業分類表」に基づくもの。  
 ※ 有効求人倍率は原数値  
 ※ この数値は、京都労働局管内の北部3公共職業安定所の合計数です。  
 ※ 求人募集数・求職者数・求人倍率は正式にはそれぞれ有効求人数・有効求職者数・有効求人倍率といえます。  
 ※ 常用とは、雇用契約において雇用期間の定めがないか又は4ヶ月以上の雇用期間が定められているもの(季節労働者を除く)をいいます。  
 ※ 常用的パートとは、パートタイムの内雇用期間の定めがないか又は4ヶ月以上の雇用期間によって就労するものをいいます。  
 ※ 「IT関連の職業」及び「福祉関連の職業」についてはそれぞれの職業から抽出した内数  
 「IT技術関連」とは……電気・電子・電気通信設計技術者、同機器生産技術者、システムコンサルタント、システム設計技術者、ソフトウェア開発技術者、プログラマーなど  
 「IT操作関連」とは……グラフィックデザイナー、ウェブデザイナー、データ入力係員、製図工など  
 「IT製造関連」とは……電気通信機械器具組立工、半導体製品製造工、被覆電線製造工、電気通信機械器具修理工、通信線架設・敷設作業員、電気通信設備作業員など  
 「介護関連」とは……福祉施設指導専門員、介護支援専門員、医療ソーシャルワーカー、家政婦(夫)、家事手伝、施設介護員、訪問介護職など  
 「その他の福祉」とは……保健師、助産師、看護師、理学療法士、作業療法士、視能訓練士、言語聴覚士、福祉相談・指導専門員など

# 求人・求職バランスシート

平成25年5月

ハローワーク北部3所

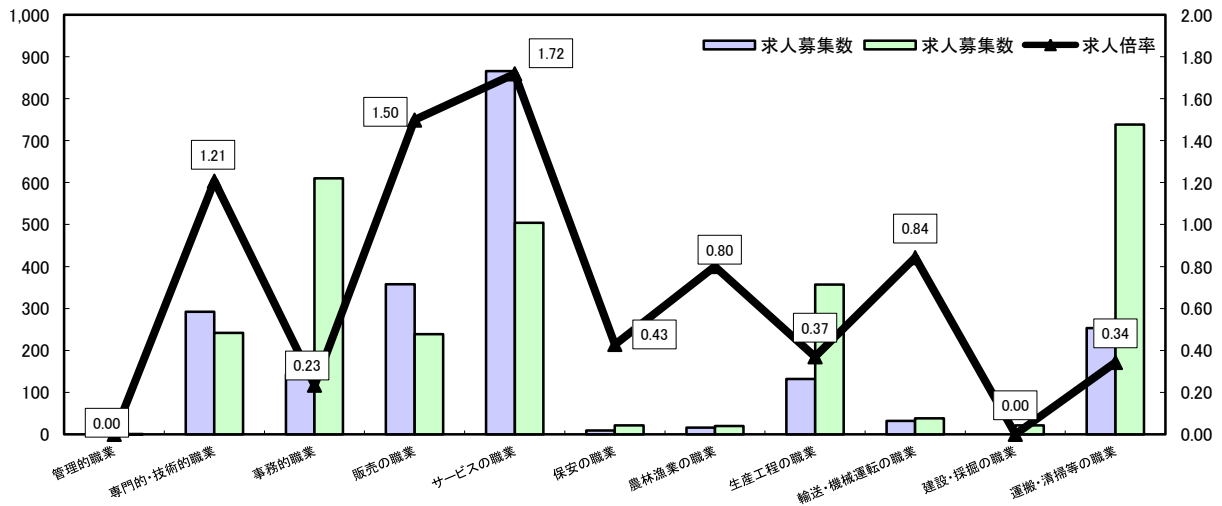
## 常用



\*求人募集数・求職者数は左目盛(人)、求人倍率は右目盛(倍)

	管理的職業	専門的・技術的職業	事務的職業	販売の職業	サービスの職業	保安の職業	農林漁業の職業	生産工程の職業	輸送・機械運転の職業	建設・採掘の職業	運搬・清掃等の職業	職業の合計
求人募集数	12	678	153	313	559	136	38	290	120	211	102	2,612
求職者数	11	368	859	350	470	36	56	820	254	142	608	4,020
求人倍率	1.09	1.84	0.18	0.89	1.19	3.78	0.68	0.35	0.47	1.49	0.17	0.65

## 常用的パート



\*求人募集数・求職者数は左目盛(人)、求人倍率は右目盛(倍)

	管理的職業	専門的・技術的職業	事務的職業	販売の職業	サービスの職業	保安の職業	農林漁業の職業	生産工程の職業	輸送・機械運転の職業	建設・採掘の職業	運搬・清掃等の職業	職業の合計
求人募集数	0	292	143	358	866	9	16	132	32	0	253	2,101
求職者数	1	242	610	239	504	21	20	357	38	21	738	2,835
求人倍率	-	1.21	0.23	1.50	1.72	0.43	0.80	0.37	0.84	-	0.34	0.74

- (注) 1 求人募集数・求職者数・求人倍率は正式にはそれぞれ有効求人数・有効求職者数・有効求人倍率といいます。  
 2 求人倍率は、求職者1人あたりの求人募集数を意味しています。  
 3 [職業の合計]欄には、[職業分類不能]を含みます。  
 4 常用とは、雇用契約において雇用期間の定めがないか又は4ヶ月以上の雇用期間が定められているもの(季節労働者を除く)をいいます。  
 5 常用的パートとは、パートタイムのうち雇用期間の定めがないか又は4ヶ月以上の雇用期間によって就労するものをいいます。