

求人・求職バランスシート(平成25年4月分)

京都労働局

◎常用

(単位:人倍)

	求人募集数	求職者数	求人倍率
職業計	26,311	39,875	0.66
管理的職業	71	152	0.47
専門的・技術的職業	6,078	5,896	1.03
開発技術者	255	373	0.68
製造技術者	110	342	0.32
建築・土木技術者等	862	400	2.16
情報処理・通信技術者	511	594	0.86
その他の技術者	27	54	0.50
医師、薬剤師等	154	33	4.67
保健師、助産師等	1,576	397	3.97
医療技術者	488	164	2.98
その他の保健医療	474	404	1.17
社会福祉の専門的職業	1,061	1,020	1.04
美術家、デザイナー等	276	945	0.29
その他の専門的職業	284	1,170	0.24
事務的職業	2,310	11,882	0.19
一般事務員	1,574	9,754	0.16
会計事務員	207	879	0.24
生産関連事務員	118	298	0.40
営業・販売関連事務員	355	855	0.42
外勤事務員	2	2	1.00
運輸・郵便事務	28	24	1.17
事務用機器操作の職業	26	70	0.37
販売の職業	4,327	4,831	0.90
商品販売の職業	2,230	2,139	1.04
販売類似の職業	225	86	2.62
営業の職業	1,872	2,606	0.72
サービスの職業	5,379	4,044	1.33
家庭生活支援サービス	2	6	0.33
介護サービスの職業	1,243	1,151	1.08
保健医療サービス	254	244	1.04
生活衛生サービス	772	341	2.26
飲食物調理の職業	1,490	1,086	1.37
接客・給仕の職業	1,419	660	2.15
居住施設・ビルの管理	73	283	0.26
その他のサービス	126	273	0.46
保安の職業	720	263	2.74
農林漁業の職業	197	235	0.84
生産工程の職業	2,037	4,420	0.46
生産設備(金属)	2	40	0.05
生産設備(金属除く)	8	52	0.15
生産設備(機械)	10	69	0.14
金属材料製造等	492	554	0.89
製品製造・加工処理	684	1,686	0.41
機械組立の職業	243	918	0.26
機械整備・修理の職業	315	259	1.22
製品検査(金属)	24	26	0.92
製品検査(金属除く)	34	63	0.54
機械検査の職業	19	37	0.51
生産関連・生産類似	206	716	0.29
輸送・機械運転の職業	2,370	1,415	1.67
鉄道運転の職業	2	7	0.29
自動車運転の職業	2,153	1,043	2.06
船舶・航空機運転	0	5	-
その他の輸送の職業	38	140	0.27
定置・建設機械運転	177	220	0.80
建設・採掘の職業	1,925	693	2.78
建設躯体工事の職業	392	56	7.00
建設の職業	542	241	2.25
電気工事の職業	514	172	2.99
土木の職業	473	222	2.13
採掘の職業	4	2	2.00
運搬・清掃等の職業	897	3,305	0.27
運搬の職業	494	1,121	0.44
清掃の職業	241	779	0.31
包装の職業	22	52	0.42
その他の運搬等の職業	140	1,353	0.10
分類不能の職業	2,739	-	-
(IT関連の職業計)	1,121	1,713	0.65
(IT技術関連)	711	889	0.80
(IT操作関連)	242	673	0.36
(IT製造関連)	168	151	1.11
(福祉関連の職業計)	3,855	2,244	1.72
(介護関連)	2,036	1,715	1.19
(その他の福祉)	1,819	529	3.44

◎常用的パート

(単位:人倍)

	求人募集数	求職者数	求人倍率
職業計	17,928	18,873	0.95
管理的職業	1	17	0.06
専門的・技術的職業	2,940	2,022	1.45
開発技術者	11	30	0.37
製造技術者	2	64	0.03
建築・土木技術者等	19	21	0.90
情報処理・通信技術者	14	33	0.42
その他の技術者	0	6	-
医師、薬剤師等	147	39	3.77
保健師、助産師等	1,118	414	2.70
医療技術者	277	77	3.60
その他の保健医療	150	98	1.53
社会福祉の専門的職業	662	609	1.09
美術家、デザイナー等	155	130	1.19
その他の専門的職業	385	501	0.77
事務的職業	1,954	5,210	0.38
一般事務員	1,435	4,718	0.30
会計事務員	138	164	0.84
生産関連事務員	140	96	1.46
営業・販売関連事務員	138	175	0.79
外勤事務員	12	4	3.00
運輸・郵便事務	74	11	6.73
事務用機器操作の職業	17	42	0.40
販売の職業	2,037	1,708	1.19
商品販売の職業	1,873	1,538	1.22
販売類似の職業	15	20	0.75
営業の職業	149	150	0.99
サービスの職業	6,259	2,642	2.37
家庭生活支援サービス	25	13	1.92
介護サービスの職業	1,379	625	2.21
保健医療サービス	278	144	1.93
生活衛生サービス	392	166	2.36
飲食物調理の職業	1,667	827	2.02
接客・給仕の職業	2,277	515	4.42
居住施設・ビルの管理	69	179	0.39
その他のサービス	172	173	0.99
保安の職業	290	147	1.97
農林漁業の職業	51	80	0.64
生産工程の職業	1,083	1,462	0.74
生産設備(金属)	1	6	0.17
生産設備(金属除く)	10	16	0.63
生産設備(機械)	0	9	-
金属材料製造等	61	50	1.22
製品製造・加工処理	701	755	0.93
機械組立の職業	120	241	0.50
機械整備・修理の職業	35	30	1.17
製品検査(金属)	25	17	1.47
製品検査(金属除く)	78	64	1.22
機械検査の職業	15	39	0.38
生産関連・生産類似	37	235	0.16
輸送・機械運転の職業	484	286	1.69
鉄道運転の職業	5	-	-
自動車運転の職業	431	233	1.85
船舶・航空機運転	0	1	-
その他の輸送の職業	20	13	1.54
定置・建設機械運転	28	39	0.72
建設・採掘の職業	103	72	1.43
建設躯体工事の職業	14	4	3.50
建設の職業	9	28	0.32
電気工事の職業	9	21	0.43
土木の職業	71	19	3.74
採掘の職業	0	-	-
運搬・清掃等の職業	2,726	3,657	0.75
運搬の職業	599	350	1.71
清掃の職業	1,316	1,099	1.20
包装の職業	112	128	0.88
その他の運搬等の職業	699	2,080	0.34
分類不能の職業	1,570	-	-
(IT関連の職業計)	127	215	0.59
(IT技術関連)	22	65	0.34
(IT操作関連)	80	111	0.72
(IT製造関連)	25	39	0.64
(福祉関連の職業計)	3,043	1,308	2.33
(介護関連)	1,824	830	2.20
(その他の福祉)	1,219	478	2.55

※ 資料出所:職業安定業務統計

※ 職種は平成24年3月改定「厚生労働省編職業分類表」に基づくもの。

※ 有効求人倍率は原数値

※ この数値は、京都労働局管内の公共職業安定所の合計数です。

※ 求人募集数・求職者数・求人倍率は正式にはそれぞれ有効求人数・有効求職者数・有効求人倍率といえます。

※ 常用とは、雇用契約において雇用期間の定めがないか又は4ヶ月以上の雇用期間が定められているもの(季節労働者を除く)をいいます。

※ 常用的パートとは、パートタイムの内雇用期間の定めがないか又は4ヶ月以上の雇用期間によって就労するものをいいます。

※ 「IT関連の職業」及び「福祉関連の職業」についてはそれぞれの職業から抽出した内数

「IT技術関連」とは……電気・電子・電気通信設計技術者、同機器生産技術者、システムコンサルタント、システム設計技術者、ソフトウェア開発技術者、プログラマーなど

「IT操作関連」とは……グラフィックデザイナー、ウェブデザイナー、データ入力係員、製図工など

「IT製造関連」とは……電気通信機械器具組立工、半導体製品製造工、被覆電線製造工、電気通信機械器具修理工、通信線架線・敷設作業員、電気通信設備作業員など

「介護関連」とは……福祉施設指導専門員、介護支援専門員、医療ソーシャルワーカー、家政婦(夫)、家事手伝い、施設介護員、訪問介護職など

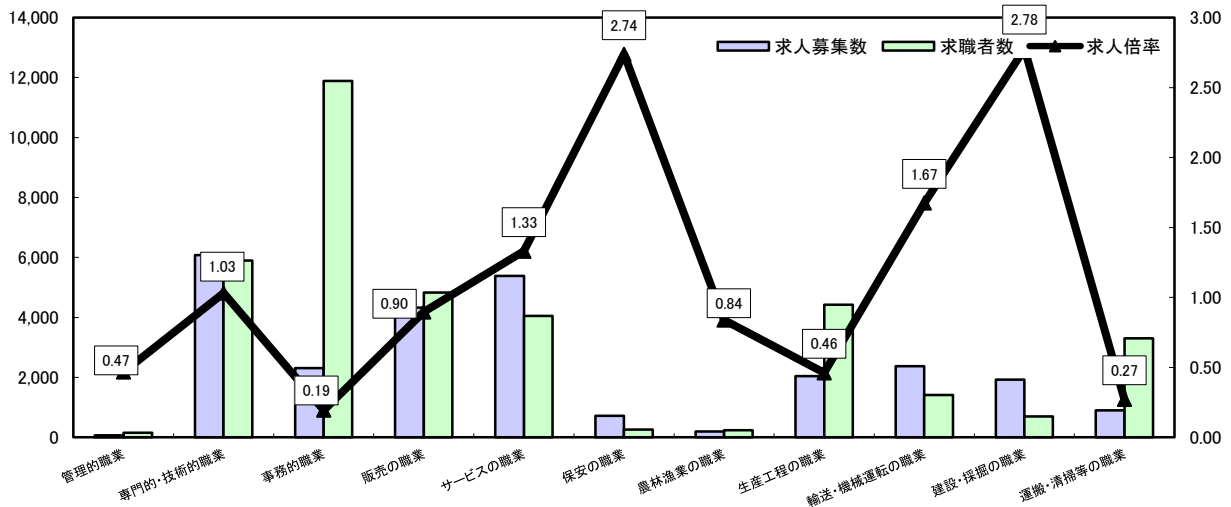
「その他の福祉」とは……保健師、助産師、看護師、理学療法士、作業療法士、視能訓練士、言語聴覚士、福祉相談・指導専門員など

求人・求職バランスシート

平成25年4月

京都労働局

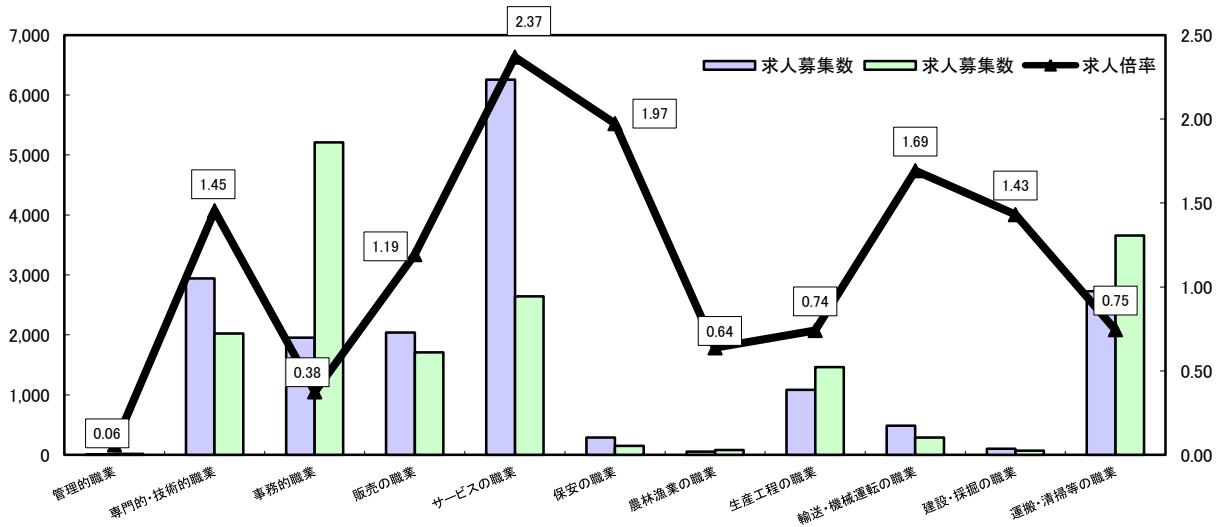
常用



*求人募集数・求職者数は左目盛(人)、求人倍率は右目盛(倍)

	管理的職業	専門的・技術的職業	事務的職業	販売の職業	サービスの職業	保安の職業	農林漁業の職業	生産工程の職業	輸送・機械運転の職業	建設・採掘の職業	運搬・清掃等の職業	職業の合計
求人募集数	71	6,078	2,310	4,327	5,379	720	197	2,037	2,370	1,925	897	26,311
求職者数	152	5,896	11,882	4,831	4,044	263	235	4,420	1,415	693	3,305	39,875
求人倍率	0.47	1.03	0.19	0.90	1.33	2.74	0.84	0.46	1.67	2.78	0.27	0.66

常用的パート



*求人募集数・求職者数は左目盛(人)、求人倍率は右目盛(倍)

	管理的職業	専門的・技術的職業	事務的職業	販売の職業	サービスの職業	保安の職業	農林漁業の職業	生産工程の職業	輸送・機械運転の職業	建設・採掘の職業	運搬・清掃等の職業	職業の合計
求人募集数	1	2,940	1,954	2,037	6,259	290	51	1,083	484	103	2,726	17,928
求職者数	17	2,022	5,210	1,708	2,642	147	80	1,462	286	72	3,657	18,873
求人倍率	0.06	1.45	0.38	1.19	2.37	1.97	0.64	0.74	1.69	1.43	0.75	0.95

- (注) 1 求人募集数・求職者数・求人倍率は正式にはそれぞれ有効求人数・有効求職者数・有効求人倍率といいます。
 2 求人倍率は、求職者1人あたりの求人募集数を意味しています。
 3 [職業の合計]欄には、[職業分類不能]を含みます。
 4 常用とは、雇用契約において雇用期間の定めがないか又は4ヶ月以上の雇用期間が定められているもの(季節労働者を除く)をいいます。
 5 常用的パートとは、パートタイムのうち雇用期間の定めがないか又は4ヶ月以上の雇用期間によって就労するものをいいます。

求人・求職バランスシート(平成25年4月分)

ハローワーク南部5所計

◎常用

(単位:人倍)

	求人募集数	求職者数	求人倍率
職業計	23,474	35,655	0.66
管理的職業	59	137	0.43
専門的・技術的職業	5,342	5,498	0.97
開発技術者	238	346	0.69
製造技術者	105	309	0.34
建築・土木技術者等	702	353	1.99
情報処理・通信技術者	508	574	0.89
その他の技術者	23	49	0.47
医師、薬剤師等	136	31	4.39
保健師、助産師等	1,340	345	3.88
医療技術者	412	150	2.75
その他の保健医療	458	380	1.21
社会福祉の専門的職業	915	918	1.00
美術家、デザイナー等	258	929	0.28
その他の専門的職業	247	1,114	0.22
事務的職業	2,131	10,935	0.19
一般事務員	1,433	8,914	0.16
会計事務員	191	844	0.23
生産関連事務員	113	278	0.41
営業・販売関連事務員	340	808	0.42
外勤事務員	2	2	1.00
運輸・郵便事務	26	22	1.18
事務用機器操作の職業	26	67	0.39
販売の職業	3,960	4,453	0.89
商品販売の職業	2,034	1,905	1.07
販売類似の職業	210	81	2.59
営業の職業	1,716	2,467	0.70
サービスの職業	4,789	3,540	1.35
家庭生活支援サービス	2	5	0.40
介護サービスの職業	1,008	1,000	1.01
保健医療サービス	224	206	1.09
生活衛生サービス	701	318	2.20
飲食物調理の職業	1,402	951	1.47
接客・給仕の職業	1,276	563	2.27
居住施設・ビルの管理	69	269	0.26
その他のサービス	107	228	0.47
保安の職業	584	229	2.55
農林漁業の職業	119	165	0.72
生産工程の職業	1,747	3,626	0.48
生産設備(金属)	2	20	0.10
生産設備(金属除く)	7	44	0.16
生産設備(機械)	10	62	0.16
金属材料製造等	411	441	0.93
製品製造・加工処理	587	1,366	0.43
機械組立の職業	234	798	0.29
機械整備・修理の職業	247	201	1.23
製品検査(金属)	19	16	1.19
製品検査(金属除く)	30	44	0.68
機械検査の職業	10	32	0.31
生産関連・生産類似	190	602	0.32
輸送・機械運転の職業	2,232	1,156	1.93
鉄道運転の職業	2	6	0.33
自動車運転の職業	2,034	833	2.44
船舶・航空機運転		3	-
その他の輸送の職業	37	124	0.30
定置・建設機械運転	159	190	0.84
建設・採掘の職業	1,698	547	3.10
建設躯体工事の職業	356	50	7.12
建設の職業	505	195	2.59
電気工事の職業	437	143	3.06
土木の職業	396	157	2.52
採掘の職業	4	2	2.00
運搬・清掃等の職業	813	2,673	0.30
運搬の職業	434	944	0.46
清掃の職業	230	607	0.38
包装の職業	18	49	0.37
その他の運搬等の職業	131	1,073	0.12
分類不能の職業		2,696	-
(IT関連の職業計)	1,096	1,636	0.67
(IT技術関連)	699	851	0.82
(IT操作関連)	236	654	0.36
(IT製造関連)	161	131	1.23
(福祉関連の職業計)	3,234	1,968	1.64
(介護関連)	1,700	1,506	1.13
(その他の福祉)	1,534	462	3.32

◎常用的パート

(単位:人倍)

	求人募集数	求職者数	求人倍率
職業計	15,733	15,998	0.98
管理的職業	1	15	0.07
専門的・技術的職業	2,623	1,778	1.48
開発技術者	11	28	0.39
製造技術者	1	57	0.02
建築・土木技術者等	18	20	0.90
情報処理・通信技術者	14	31	0.45
その他の技術者	0	4	-
医師、薬剤師等	132	36	3.67
保健師、助産師等	982	347	2.83
医療技術者	247	67	3.69
その他の保健医療	148	92	1.61
社会福祉の専門的職業	586	521	1.12
美術家、デザイナー等	151	127	1.19
その他の専門的職業	333	448	0.74
事務的職業	1,806	4,569	0.40
一般事務員	1,334	4,108	0.32
会計事務員	128	158	0.81
生産関連事務員	118	91	1.30
営業・販売関連事務員	132	166	0.80
外勤事務員	8	2	4.00
運輸・郵便事務	70	6	11.67
事務用機器操作の職業	16	38	0.42
販売の職業	1,689	1,468	1.15
商品販売の職業	1,535	1,312	1.17
販売類似の職業	13	16	0.81
営業の職業	141	140	1.01
サービスの職業	5,341	2,126	2.51
家庭生活支援サービス	25	11	2.27
介護サービスの職業	1,240	517	2.40
保健医療サービス	248	123	2.02
生活衛生サービス	362	151	2.40
飲食物調理の職業	1,483	622	2.38
接客・給仕の職業	1,765	410	4.30
居住施設・ビルの管理	62	170	0.36
その他のサービス	156	122	1.28
保安の職業	275	119	2.31
農林漁業の職業	31	54	0.57
生産工程の職業	965	1,117	0.86
生産設備(金属)	1	3	0.33
生産設備(金属除く)	8	12	0.67
生産設備(機械)	0	9	-
金属材料製造等	58	41	1.41
製品製造・加工処理	615	563	1.09
機械組立の職業	110	190	0.58
機械整備・修理の職業	33	26	1.27
製品検査(金属)	18	5	3.60
製品検査(金属除く)	74	35	2.11
機械検査の職業	13	32	0.41
生産関連・生産類似	35	201	0.17
輸送・機械運転の職業	439	247	1.78
鉄道運転の職業	5	-	-
自動車運転の職業	390	202	1.93
船舶・航空機運転	0	1	-
その他の輸送の職業	18	11	1.64
定置・建設機械運転	26	33	0.79
建設・採掘の職業	103	53	1.94
建設躯体工事の職業	14	4	3.50
建設の職業	9	21	0.43
電気工事の職業	9	17	0.53
土木の職業	71	11	6.45
採掘の職業	0	-	-
運搬・清掃等の職業	2,460	2,922	0.84
運搬の職業	528	310	1.70
清掃の職業	1,215	870	1.40
包装の職業	97	110	0.88
その他の運搬等の職業	620	1,632	0.38
分類不能の職業		1,530	-
(IT関連の職業計)	120	195	0.62
(IT技術関連)	21	58	0.36
(IT操作関連)	74	102	0.73
(IT製造関連)	25	35	0.71
(福祉関連の職業計)	2,697	1,098	2.46
(介護関連)	1,635	691	2.37
(その他の福祉)	1,062	407	2.61

※ 資料出所:職業安定業務統計

※ 職種は平成24年3月改定「厚生労働省編職業分類表」に基づくもの。

※ 有効求人倍率は原数値

※ この数値は、京都労働局管内の南部5公共職業安定所の合計数です。

※ 求人募集数・求職者数・求人倍率は正式にはそれぞれ有効求人数・有効求職者数・有効求人倍率といえます。

※ 常用とは、雇用契約において雇用期間の定めがないか又は4ヶ月以上の雇用期間が定められているもの(季節労働者を除く)をいいます。

※ 常用的パートとは、パートタイムの内雇用期間の定めがないか又は4ヶ月以上の雇用期間によって就労するものをいいます。

※ 「IT関連の職業」及び「福祉関連の職業」についてはそれぞれの職業から抽出した内数

「IT技術関連」とは……電気・電子・電気通信設計技術者、同機器生産技術者、システムコンサルタント、システム設計技術者、ソフトウェア開発技術者、プログラマーなど

「IT操作関連」とは……グラフィックデザイナー、ウェブデザイナー、データ入力係員、製図工など

「IT製造関連」とは……電気通信機械器具組立工、半導体製品製造工、被覆電線製造工、電気通信機械器具修理工、通信線架線・敷設作業員、電気通信設備作業員など

「介護関連」とは……福祉施設指導専門員、介護支援専門員、医療ソーシャルワーカー、家政婦(夫)、家事手伝い、施設介護員、訪問介護職など

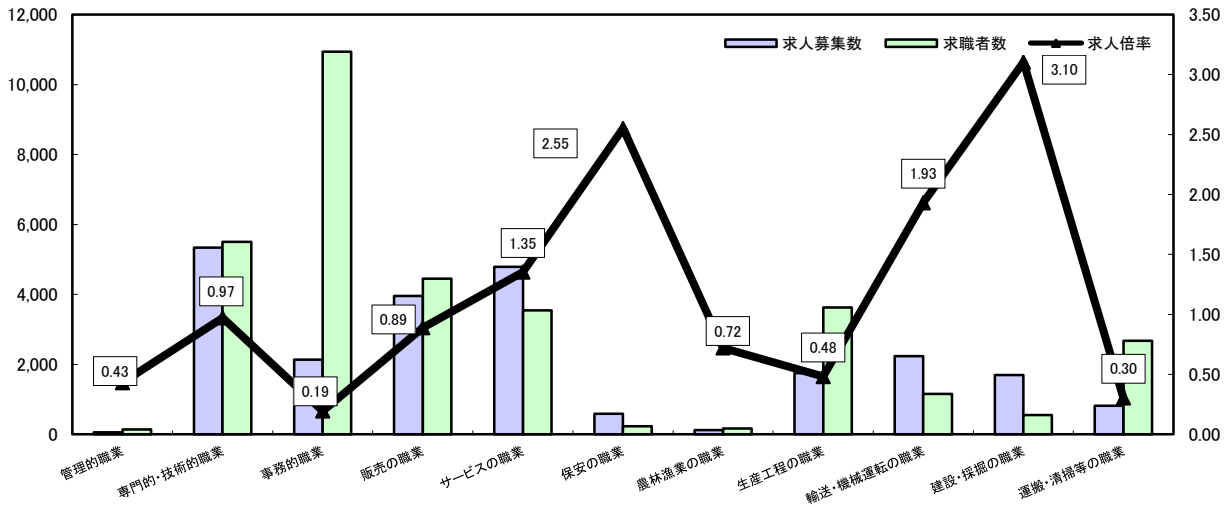
「その他の福祉」とは……保健師、助産師、看護師、理学療法士、作業療法士、視能訓練士、言語聴覚士、福祉相談・指導専門員など

求人・求職バランスシート

平成25年4月

ハローワーク南部5所

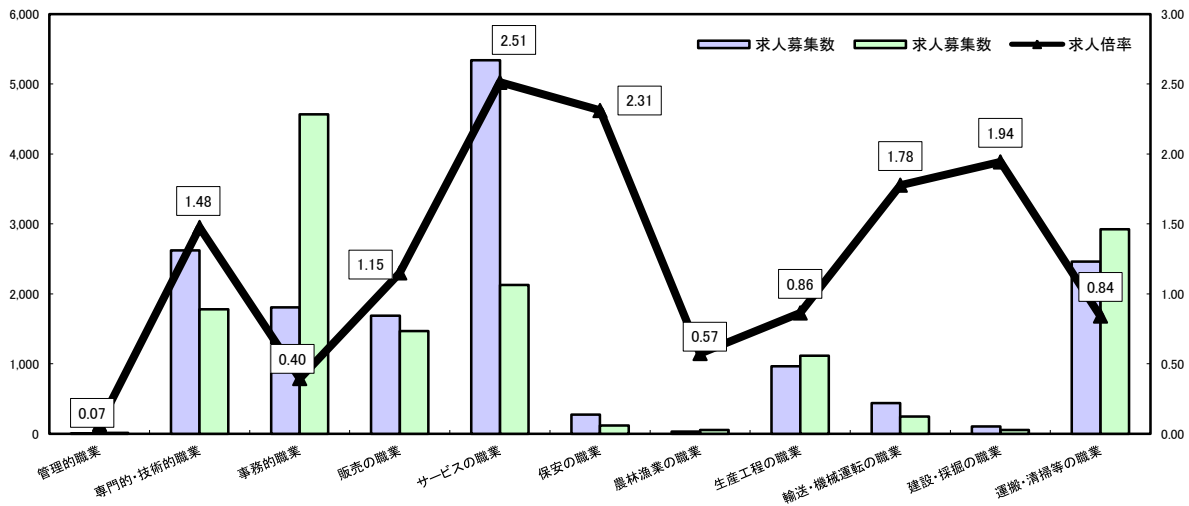
常用



*求人募集数・求職者数は左目盛(人)、求人倍率は右目盛(倍)

	管理的職業	専門的・技術的職業	事務的職業	販売の職業	サービスの職業	保安の職業	農林漁業の職業	生産工程の職業	輸送・機械運転の職業	建設・採掘の職業	運搬・清掃等の職業	職業の合計
求人募集数	59	5,342	2,131	3,960	4,789	584	119	1,747	2,232	1,698	813	23,474
求職者数	137	5,498	10,935	4,453	3,540	229	165	3,626	1,156	547	2,673	35,655
求人倍率	0.43	0.97	0.19	0.89	1.35	2.55	0.72	0.48	1.93	3.10	0.30	0.66

常用的パート



*求人募集数・求職者数は左目盛(人)、求人倍率は右目盛(倍)

	管理的職業	専門的・技術的職業	事務的職業	販売の職業	サービスの職業	保安の職業	農林漁業の職業	生産工程の職業	輸送・機械運転の職業	建設・採掘の職業	運搬・清掃等の職業	職業の合計
求人募集数	1	2,623	1,806	1,689	5,341	275	31	965	439	103	2,460	15,733
求職者数	15	1,778	4,569	1,468	2,126	119	54	1,117	247	53	2,922	15,998
求人倍率	0.07	1.48	0.40	1.15	2.51	2.31	0.57	0.86	1.78	1.94	0.84	0.98

- (注) 1 求人募集数・求職者数・求人倍率は正式にはそれぞれ有効求人数・有効求職者数・有効求人倍率といいます。
 2 求人倍率は、求職者1人あたりの求人募集数を意味しています。
 3 [職業の合計]欄には、[職業分類不能]を含みます。
 4 常用とは、雇用契約において雇用期間の定めがないか又は4ヶ月以上の雇用期間が定められているもの(季節労働者を除く)をいいます。
 5 常用的パートとは、パートタイムのうち雇用期間の定めがないか又は4ヶ月以上の雇用期間によって就労するものをいいます。

求人・求職バランスシート(平成25年4月分)

ハローワーク北部3所計

◎常用

(単位:人倍)

	求人募集数	求職者数	求人倍率
職業計	2,837	4,220	0.67
管理的職業	12	15	0.80
専門的・技術的職業	736	398	1.85
開発技術者	17	27	0.63
製造技術者	5	33	0.15
建築・土木技術者等	160	47	3.40
情報処理・通信技術者	3	20	0.15
その他の技術者	4	5	0.80
医師、薬剤師等	18	2	9.00
保健師、助産師等	236	52	4.54
医療技術者	76	14	5.43
その他の保健医療	16	24	0.67
社会福祉の専門的職業	146	102	1.43
美術家、デザイナー等	18	16	1.13
その他の専門的職業	37	56	0.66
事務的職業	179	947	0.19
一般事務員	141	840	0.17
会計事務員	16	35	0.46
生産関連事務員	5	20	0.25
営業・販売関連事務員	15	47	0.32
外勤事務員	0	-	-
運輸・郵便事務	2	2	1.00
事務用機器操作の職業	0	3	-
販売の職業	367	378	0.97
商品販売の職業	196	234	0.84
販売類似の職業	15	5	3.00
営業の職業	156	139	1.12
サービスの職業	590	504	1.17
家庭生活支援サービス	0	1	-
介護サービスの職業	235	151	1.56
保健医療サービス	30	38	0.79
生活衛生サービス	71	23	3.09
飲食物調理の職業	88	135	0.65
接客・給仕の職業	143	97	1.47
居住施設・ビルの管理	4	14	0.29
その他のサービス	19	45	0.42
保安の職業	136	34	4.00
農林漁業の職業	78	70	1.11
生産工程の職業	290	794	0.37
生産設備(金属)	0	20	-
生産設備(金属除く)	1	8	0.13
生産設備(機械)	0	7	-
金属材料製造等	81	113	0.72
製品製造・加工処理	97	320	0.30
機械組立の職業	9	120	0.08
機械整備・修理の職業	68	58	1.17
製品検査(金属)	5	10	0.50
製品検査(金属除く)	4	19	0.21
機械検査の職業	9	5	1.80
生産関連・生産類似	16	114	0.14
輸送・機械運転の職業	138	259	0.53
鉄道運転の職業	0	1	-
自動車運転の職業	119	210	0.57
船舶・航空機運転	0	2	-
その他の輸送の職業	1	16	0.06
定置・建設機械運転	18	30	0.60
建設・採掘の職業	227	146	1.55
建設躯体工事の職業	36	6	6.00
建設の職業	37	46	0.80
電気工事の職業	77	29	2.66
土木の職業	77	65	1.18
採掘の職業	0	-	-
運搬・清掃等の職業	84	632	0.13
運搬の職業	60	177	0.34
清掃の職業	11	172	0.06
包装の職業	4	3	1.33
その他の運搬等の職業	9	280	0.03
分類不能の職業	43	-	-
(IT関連の職業計)	25	77	0.32
(IT技術関連)	12	38	0.32
(IT操作関連)	6	19	0.32
(IT製造関連)	7	20	0.35
(福祉関連の職業計)	621	276	2.25
(介護関連)	336	209	1.61
(その他の福祉)	285	67	4.25

◎常用的パート

(単位:人倍)

	求人募集数	求職者数	求人倍率
職業計	2,195	2,875	0.76
管理的職業	0	2	-
専門的・技術的職業	317	244	1.30
開発技術者	0	2	-
製造技術者	1	7	0.14
建築・土木技術者等	1	1	1.00
情報処理・通信技術者		2	-
その他の技術者	0	2	-
医師、薬剤師等	15	3	5.00
保健師、助産師等	136	67	2.03
医療技術者	30	10	3.00
その他の保健医療	2	6	0.33
社会福祉の専門的職業	76	88	0.86
美術家、デザイナー等	4	3	1.33
その他の専門的職業	52	53	0.98
事務的職業	148	641	0.23
一般事務員	101	610	0.17
会計事務員	10	6	1.67
生産関連事務員	22	5	4.40
営業・販売関連事務員	6	9	0.67
外勤事務員	4	2	2.00
運輸・郵便事務	4	5	0.80
事務用機器操作の職業	1	4	0.25
販売の職業	348	240	1.45
商品販売の職業	338	226	1.50
販売類似の職業	2	4	0.50
営業の職業	8	10	0.80
サービスの職業	918	516	1.78
家庭生活支援サービス	0	2	-
介護サービスの職業	139	108	1.29
保健医療サービス	30	21	1.43
生活衛生サービス	30	15	2.00
飲食物調理の職業	184	205	0.90
接客・給仕の職業	512	105	4.88
居住施設・ビルの管理	7	9	0.78
その他のサービス	16	51	0.31
保安の職業	15	28	0.54
農林漁業の職業	20	26	0.77
生産工程の職業	118	345	0.34
生産設備(金属)		3	-
生産設備(金属除く)	2	4	0.50
生産設備(機械)	0	-	-
金属材料製造等	3	9	0.33
製品製造・加工処理	86	192	0.45
機械組立の職業	10	51	0.20
機械整備・修理の職業	2	4	0.50
製品検査(金属)	7	12	0.58
製品検査(金属除く)	4	29	0.14
機械検査の職業	2	7	0.29
生産関連・生産類似	2	34	0.06
輸送・機械運転の職業	45	39	1.15
鉄道運転の職業		-	-
自動車運転の職業	41	31	1.32
船舶・航空機運転		-	-
その他の輸送の職業	2	2	1.00
定置・建設機械運転	2	6	0.33
建設・採掘の職業	0	19	-
建設躯体工事の職業		-	-
建設の職業	0	7	-
電気工事の職業	0	4	-
土木の職業	0	8	-
採掘の職業		-	-
運搬・清掃等の職業	266	735	0.36
運搬の職業	71	40	1.78
清掃の職業	101	229	0.44
包装の職業	15	18	0.83
その他の運搬等の職業	79	448	0.18
分類不能の職業	40	-	-
(IT関連の職業計)	7	20	0.35
(IT技術関連)	1	7	0.14
(IT操作関連)	6	9	0.67
(IT製造関連)	0	4	-
(福祉関連の職業計)	346	210	1.65
(介護関連)	189	139	1.36
(その他の福祉)	157	71	2.21

※ 資料出所:職業安定業務統計

※ 職種は平成24年3月改定「厚生労働省編職業分類表」に基づくもの。

※ 有効求人倍率は原数値

※ この数値は、京都労働局管内の北部3公共職業安定所の合計数です。

※ 求人募集数・求職者数・求人倍率は正式にはそれぞれ有効求人数・有効求職者数・有効求人倍率といえます。

※ 常用とは、雇用契約において雇用期間の定めがないか又は4ヶ月以上の雇用期間が定められているもの(季節労働者を除く)をいいます。

※ 常用的パートとは、パートタイムの内雇用期間の定めがないか又は4ヶ月以上の雇用期間によって就労するものをいいます。

※ 「IT関連の職業」及び「福祉関連の職業」についてはそれぞれの職業から抽出した内数

「IT技術関連」とは……電気・電子・電気通信設計技術者、同機器生産技術者、システムコンサルタント、システム設計技術者、ソフトウェア開発技術者、プログラマーなど

「IT操作関連」とは……グラフィックデザイナー、ウェブデザイナー、データ入力係員、製図工など

「IT製造関連」とは……電気通信機械器具組立工、半導体製品製造工、被覆電線製造工、電気通信機械器具修理工、通信線架線・敷設作業員、電気通信設備作業員など

「介護関連」とは……福祉施設指導専門員、介護支援専門員、医療ソーシャルワーカー、家政婦(夫)、家事手伝い、施設介護員、訪問介護職など

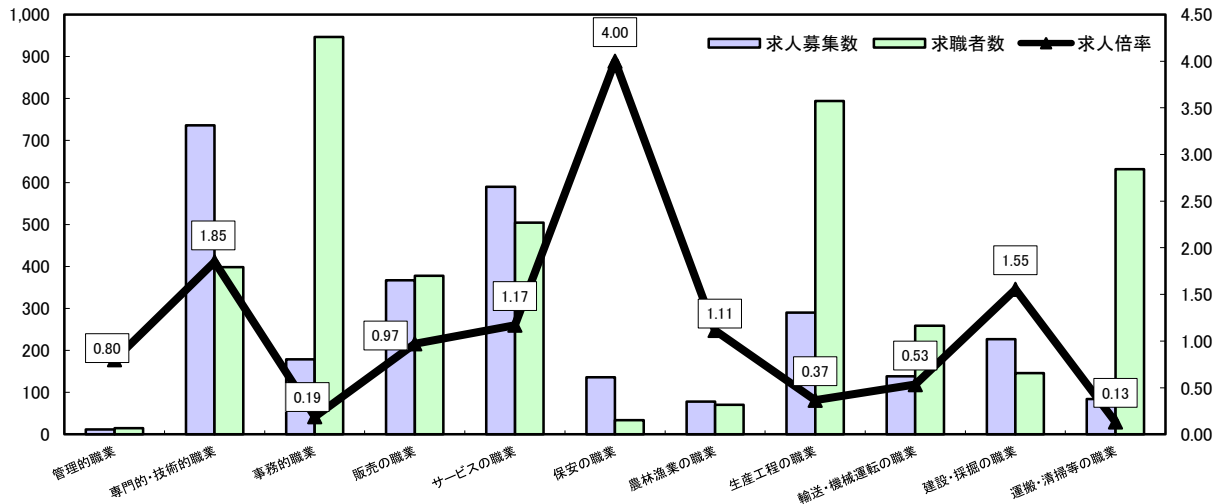
「その他の福祉」とは……保健師、助産師、看護師、理学療法士、作業療法士、視能訓練士、言語聴覚士、福祉相談・指導専門員など

求人・求職バランスシート

平成25年4月

ハローワーク北部3所

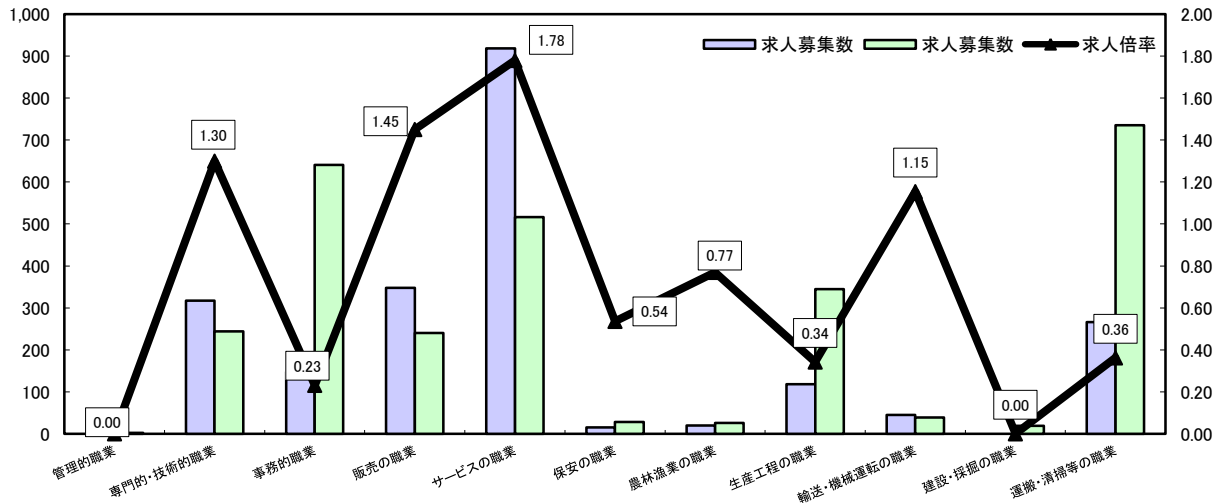
常 用



*求人募集数・求職者数は左目盛(人)、求人倍率は右目盛(倍)

	管理的職業	専門的・技術的職業	事務的職業	販売の職業	サービスの職業	保安の職業	農林漁業の職業	生産工程の職業	輸送・機械運転の職業	建設・採掘の職業	運搬・清掃等の職業	職業の合計
求人募集数	12	736	179	367	590	136	78	290	138	227	84	2,837
求職者数	15	398	947	378	504	34	70	794	259	146	632	4,220
求人倍率	0.80	1.85	0.19	0.97	1.17	4.00	1.11	0.37	0.53	1.55	0.13	0.67

常用的パート



*求人募集数・求職者数は左目盛(人)、求人倍率は右目盛(倍)

	管理的職業	専門的・技術的職業	事務的職業	販売の職業	サービスの職業	保安の職業	農林漁業の職業	生産工程の職業	輸送・機械運転の職業	建設・採掘の職業	運搬・清掃等の職業	職業の合計
求人募集数	0	317	148	348	918	15	20	118	45	0	266	2,195
求職者数	2	244	641	240	516	28	26	345	39	19	735	2,875
求人倍率	-	1.30	0.23	1.45	1.78	0.54	0.77	0.34	1.15	-	0.36	0.76

- (注) 1 求人募集数・求職者数・求人倍率は正式にはそれぞれ有効求人数・有効求職者数・有効求人倍率といいます。
 2 求人倍率は、求職者1人あたりの求人募集数を意味しています。
 3 [職業の合計]欄には、[職業分類不能]を含みます。
 4 常用とは、雇用契約において雇用期間の定めがないか又は4ヶ月以上の雇用期間が定められているもの(季節労働者を除く)をいいます。
 5 常用的パートとは、パートタイムのうち雇用期間の定めがないか又は4ヶ月以上の雇用期間によって就労するものをいいます。