

求人・求職バランスシート(平成25年10月分)

京都労働局

◎常用

(単位:人,倍)

職業計	求人募集数	求職者数	求人倍率
職業計	28,163	34,696	0.81
管理的職業	110	137	0.80
専門的・技術的職業	6,470	4,853	1.33
開発技術者	241	308	0.78
製造技術者	125	336	0.37
建築・土木技術者等	852	315	2.70
情報処理・通信技術者	568	515	1.10
その他の技術者	15	50	0.30
医師・薬剤師等	132	40	3.30
保健師・助産師等	1,604	391	4.10
医療技術者	543	147	3.69
その他の保健医療	521	340	1.53
社会福祉の専門的職業	1,130	720	1.57
美術家、デザイナー等	294	764	0.38
その他の専門的職業	445	927	0.48
事務的職業	2,524	10,287	0.25
一般事務員	1,670	8,415	0.20
会計事務員	269	760	0.35
生産関連事務員	145	238	0.61
営業・販売関連事務員	368	780	0.47
外勤事務員	16	8	2.00
運輸・郵便事務	45	27	1.67
事務用機器操作の職業	11	59	0.19
販売の職業	4,660	4,415	1.06
商品販売の職業	2,442	2,022	1.21
販売類似の職業	276	73	3.78
営業の職業	1,942	2,320	0.84
サービスの職業	5,728	3,632	1.58
家庭生活支援サービス	2	5	0.40
介護サービスの職業	1,836	996	1.84
保健医療サービス	262	206	1.27
生活衛生サービス	789	371	2.13
飲食物調理の職業	1,410	930	1.52
接客・給仕の職業	1,217	659	1.85
居住施設・ビル管理	86	207	0.42
その他のサービス	126	258	0.49
保安の職業	955	224	4.26
農林漁業の職業	147	183	0.80
生産工程の職業	2,376	3,906	0.61
生産設備(金属)	2	29	0.07
生産設備(金属除く)	18	37	0.49
生産設備(機械)	17	55	0.31
金属材料製造等	568	529	1.07
製品製造・加工処理	787	1,409	0.56
機械組立の職業	304	824	0.37
機械整備・修理の職業	366	223	1.64
製品検査(金属)	23	20	1.15
製品検査(金属除く)	46	56	0.82
機械検査の職業	25	42	0.60
生産関連・生産類似	220	682	0.32
輸送・機械運転の職業	2,216	1,234	1.80
鉄道運転の職業	7	7	1.00
自動車運転の職業	2,002	898	2.23
船舶・航空機運転	0	1	-
その他の輸送の職業	45	121	0.37
位置・建設機械運転	162	207	0.78
建設・探掘の職業	2,018	529	3.81
建設解体工事の職業	374	31	12.06
建設の職業	583	191	3.05
電気工事の職業	478	128	3.73
土木の職業	576	177	3.25
探掘の職業	7	2	3.50
運搬・清掃等の職業	959	2,961	0.32
運搬の職業	497	949	0.52
清掃の職業	189	663	0.29
包装の職業	52	50	1.04
その他の運搬等の職業	221	1,299	0.17
分類不能の職業	2,335	-	-
(IT関連の職業計)	1,189	1,448	0.82
(IT技術関連)	779	754	1.03
(IT操作関連)	223	569	0.39
(IT製造関連)	187	125	1.50
(福祉関連の職業計)	4,601	1,912	2.41
(介護関連)	2,704	1,395	1.94
(その他の福祉)	1,897	517	3.67

◎常用的パート

(単位:人,倍)

職業計	求人募集数	求職者数	求人倍率
職業計	18,030	16,459	1.10
管理的職業	0	8	-
専門的・技術的職業	2,727	1,629	1.67
開発技術者	12	30	0.40
製造技術者	12	61	0.20
建築・土木技術者等	24	30	0.80
情報処理・通信技術者	14	23	0.61
その他の技術者	0	6	-
医師・薬剤師等	128	30	4.27
保健師・助産師等	1,045	375	2.79
医療技術者	273	65	4.20
その他の保健医療	123	97	1.27
社会福祉の専門的職業	555	474	1.17
美術家、デザイナー等	161	126	1.28
その他の専門的職業	380	312	1.22
事務的職業	1,920	4,551	0.42
一般事務員	1,448	4,100	0.35
会計事務員	141	166	0.85
生産関連事務員	149	87	1.71
営業・販売関連事務員	122	156	0.78
外勤事務員	3	6	0.50
運輸・郵便事務	36	7	5.14
事務用機器操作の職業	21	29	0.72
販売の職業	1,992	1,471	1.35
商品販売の職業	1,815	1,340	1.35
販売類似の職業	14	6	2.33
営業の職業	163	125	1.30
サービスの職業	6,228	2,434	2.58
家庭生活支援サービス	22	23	0.96
介護サービスの職業	1,618	581	2.78
保健医療サービス	273	110	2.48
生活衛生サービス	381	187	2.04
飲食物調理の職業	1,644	769	2.14
接客・給仕の職業	2,080	463	4.49
居住施設・ビル管理	64	130	0.49
その他のサービス	146	171	0.85
保安の職業	453	90	5.03
農林漁業の職業	57	60	0.95
生産工程の職業	1,356	1,235	1.10
生産設備(金属)	2	2	1.00
生産設備(金属除く)	12	14	0.86
生産設備(機械)	0	10	-
金属材料製造等	66	43	1.53
製品製造・加工処理	908	592	1.53
機械組立の職業	151	206	0.73
機械整備・修理の職業	49	24	2.04
製品検査(金属)	37	21	1.76
製品検査(金属除く)	62	45	1.38
機械検査の職業	26	21	1.24
生産関連・生産類似	43	257	0.17
輸送・機械運転の職業	369	191	1.93
鉄道運転の職業	5	2	2.50
自動車運転の職業	333	143	2.33
船舶・航空機運転	0	-	-
その他の輸送の職業	10	12	0.83
位置・建設機械運転	21	34	0.62
建設・探掘の職業	141	38	3.71
建設解体工事の職業	20	5	4.00
建設の職業	15	14	1.07
電気工事の職業	13	10	1.30
土木の職業	93	9	10.33
探掘の職業	0	-	-
運搬・清掃等の職業	2,787	3,384	0.82
運搬の職業	567	316	1.79
清掃の職業	1,376	956	1.44
包装の職業	170	97	1.75
その他の運搬等の職業	674	2,015	0.33
分類不能の職業	1,368	-	-
(IT関連の職業計)	185	177	1.05
(IT技術関連)	27	52	0.52
(IT操作関連)	108	94	1.15
(IT製造関連)	50	31	1.61
(福祉関連の職業計)	3,098	1,190	2.60
(介護関連)	1,984	765	2.59
(その他の福祉)	1,114	425	2.62

※ 資料出所:職業安定業務統計

※ 職種は平成24年3月改定「厚生労働省編職業分類表」に基づくもの。

※ 有効求人倍率は原数値

※ この数値は、京都労働局管内の公共職業安定所の合計数です。

※ 求人募集数・求職者数・求人倍率は正式にはそれぞれ有効求人数・有効求職者数・有効求人倍率といえます。

※ 常用とは、雇用契約において雇用期間の定めがないか又は4ヶ月以上の雇用期間が定められているもの(季節労働者を除く)をいいます。

※ 常用的パートとは、パートタイムの内雇用期間の定めがないか又は4ヶ月以上の雇用期間によって就労するものをいいます。

※ 「IT関連の職業」及び「福祉関連の職業」についてはそれぞれの職業から抽出した内数

「IT技術関連」とは……電気・電子・電気通信設計技術者、同機器生産技術者、システムコンサルタント、システム設計技術者、ソフトウェア開発技術者、プログラマーなど

「IT操作関連」とは……グラフィックデザイナー、ウェブデザイナー、データ入力係員、製図工など

「IT製造関連」とは……電気通信機械器具組立工、半導体製品製造工、被覆電線製造工、電気通信機械器具修理工、通信線架設・敷設作業員、電気通信設備作業員など

「介護関連」とは……福祉施設指導専門員、介護支援専門員、医療ソーシャルワーカー、家政婦(夫)、家事手伝い、施設介護員、訪問介護職など

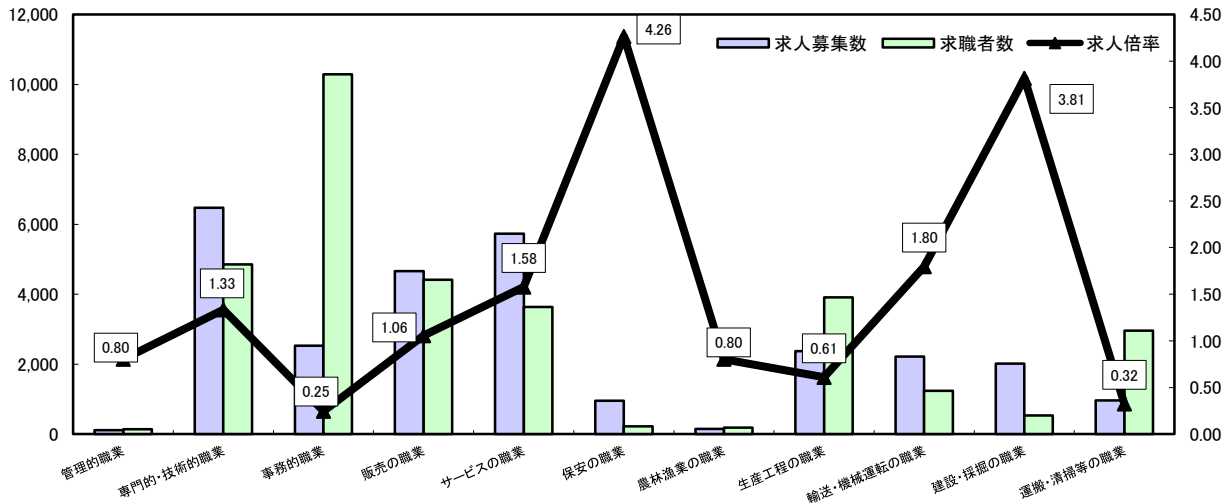
「その他の福祉」とは……保健師、助産師、看護師、理学療法士、作業療法士、視能訓練士、言語聴覚士、福祉相談・指導専門員など

求人・求職バランスシート

平成25年10月

京都労働局

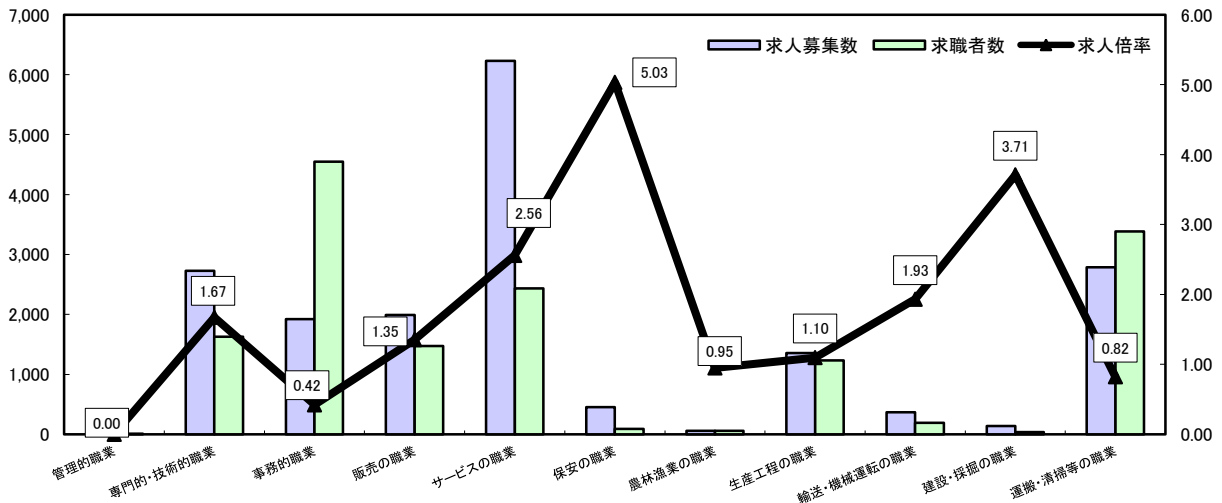
常用



*求人募集数・求職者数は左目盛(人)、求人倍率は右目盛(倍)

	管理的職業	専門的・技術的職業	事務的職業	販売の職業	サービスの職業	保安の職業	農林漁業の職業	生産工程の職業	輸送・機械運転の職業	建設・採掘の職業	運搬・清掃等の職業	職業の合計
求人募集数	110	6,470	2,524	4,660	5,728	955	147	2,376	2,216	2,018	959	28,163
求職者数	137	4,853	10,287	4,415	3,632	224	183	3,906	1,234	529	2,961	34,696
求人倍率	0.80	1.33	0.25	1.06	1.58	4.26	0.80	0.61	1.80	3.81	0.32	0.81

常用的パート



*求人募集数・求職者数は左目盛(人)、求人倍率は右目盛(倍)

	管理的職業	専門的・技術的職業	事務的職業	販売の職業	サービスの職業	保安の職業	農林漁業の職業	生産工程の職業	輸送・機械運転の職業	建設・採掘の職業	運搬・清掃等の職業	職業の合計
求人募集数	0	2,727	1,920	1,992	6,228	453	57	1,356	369	141	2,787	18,030
求職者数	8	1,629	4,551	1,471	2,434	90	60	1,235	191	38	3,384	16,459
求人倍率	-	1.67	0.42	1.35	2.56	5.03	0.95	1.10	1.93	3.71	0.82	1.10

- (注) 1 求人募集数・求職者数・求人倍率は正式にはそれぞれ有効求人数・有効求職者数・有効求人倍率といいます。
 2 求人倍率は、求職者1人あたりの求人募集数を意味しています。
 3 [職業の合計]欄には、[職業分類不能]を含みます。
 4 常用とは、雇用契約において雇用期間の定めがないか又は4ヶ月以上の雇用期間が定められているもの(季節労働者を除く)をいいます。
 5 常用的パートとは、パートタイムのうち雇用期間の定めがないか又は4ヶ月以上の雇用期間によって就労するものをいいます。

求人・求職バランスシート(平成25年10月分)

ハローワーク南部5所計

◎常用

(単位:人,倍)

職業計	求人募集数	求職者数	求人倍率
職業計	24,798	31,030	0.80
管理的職業	94	128	0.73
専門的・技術的職業	5,599	4,499	1.24
開発技術者	224	290	0.77
製造技術者	115	312	0.37
建築・土木技術者等	654	282	2.32
情報処理・通信技術者	560	492	1.14
その他の技術者	13	45	0.29
医師・薬剤師等	112	39	2.87
保健師・助産師等	1,320	336	3.93
医療技術者	466	126	3.70
その他の保健医療	498	322	1.55
社会福祉の専門的職業	970	625	1.55
美術家、デザイナー等	273	746	0.37
その他の専門的職業	394	884	0.45
事務的職業	2,285	9,507	0.24
一般事務員	1,511	7,745	0.20
会計事務員	242	722	0.34
生産関連事務員	136	218	0.62
営業・販売関連事務員	334	731	0.46
外勤事務員	16	8	2.00
運輸・郵便事務	35	24	1.46
事務用機器操作の職業	11	59	0.19
販売の職業	4,220	4,084	1.03
商品販売の職業	2,206	1,829	1.21
販売類似の職業	264	67	3.94
営業の職業	1,750	2,188	0.80
サービスの職業	5,039	3,174	1.59
家庭生活支援サービス	2	5	0.40
介護サービスの職業	1,581	859	1.84
保健医療サービス	234	177	1.32
生活衛生サービス	714	349	2.05
飲食物調理の職業	1,302	811	1.61
接客・給仕の職業	1,020	555	1.84
居住施設・ビル管理	82	198	0.41
その他のサービス	104	220	0.47
保安の職業	794	195	4.07
農林漁業の職業	117	134	0.87
生産工程の職業	2,002	3,145	0.64
生産設備(金属)	2	19	0.11
生産設備(金属除く)	16	33	0.48
生産設備(機械)	17	49	0.35
金属材料製造等	482	421	1.14
製品製造・加工処理	660	1,110	0.59
機械組立の職業	285	697	0.41
機械整備・修理の職業	268	168	1.60
製品検査(金属)	16	11	1.45
製品検査(金属除く)	40	34	1.18
機械検査の職業	19	36	0.53
生産関連・生産類似	197	567	0.35
輸送・機械運転の職業	2,046	1,058	1.93
鉄道運転の職業	0	6	-
自動車運転の職業	1,889	759	2.49
船舶・航空機運転	1	1	-
その他の輸送の職業	44	101	0.44
位置・建設機械運転	113	191	0.59
建設・探掘の職業	1,746	424	4.12
建設解体工事の職業	335	25	13.40
建設の職業	518	160	3.24
電気工事の職業	415	110	3.77
土木の職業	472	127	3.72
探掘の職業	6	2	3.00
運搬・清掃等の職業	856	2,388	0.36
運搬の職業	429	804	0.53
清掃の職業	171	520	0.33
包装の職業	50	48	1.04
その他の運搬等の職業	206	1,016	0.20
分類不能の職業	2,294	-	-
(IT関連の職業計)	1,145	1,377	0.83
(IT技術関連)	755	715	1.06
(IT操作関連)	211	551	0.38
(IT製造関連)	179	111	1.61
(福祉関連の職業計)	3,890	1,660	2.34
(介護関連)	2,329	1,211	1.92
(その他の福祉)	1,561	449	3.48

◎常用的パート

(単位:人,倍)

職業計	求人募集数	求職者数	求人倍率
職業計	15,803	14,031	1.11
管理的職業	0	8	-
専門的・技術的職業	2,464	1,457	1.69
開発技術者	12	29	0.41
製造技術者	9	50	0.18
建築・土木技術者等	24	30	0.80
情報処理・通信技術者	14	22	0.64
その他の技術者	0	5	-
医師・薬剤師等	113	29	3.90
保健師・助産師等	926	328	2.82
医療技術者	253	53	4.77
その他の保健医療	123	93	1.32
社会福祉の専門的職業	503	416	1.21
美術家、デザイナー等	155	121	1.28
その他の専門的職業	332	281	1.18
事務的職業	1,773	4,025	0.44
一般事務員	1,342	3,611	0.37
会計事務員	137	153	0.90
生産関連事務員	138	82	1.68
営業・販売関連事務員	106	145	0.73
外勤事務員	3	4	0.75
運輸・郵便事務	27	5	5.40
事務用機器操作の職業	20	25	0.80
販売の職業	1,585	1,263	1.25
商品販売の職業	1,426	1,143	1.25
販売類似の職業	13	5	2.60
営業の職業	146	115	1.27
サービスの職業	5,108	1,982	2.58
家庭生活支援サービス	20	18	1.11
介護サービスの職業	1,431	474	3.02
保健医療サービス	251	94	2.67
生活衛生サービス	352	169	2.08
飲食物調理の職業	1,430	597	2.40
接客・給仕の職業	1,433	378	3.79
居住施設・ビル管理	60	125	0.48
その他のサービス	131	127	1.03
保安の職業	446	82	5.44
農林漁業の職業	39	39	1.00
生産工程の職業	1,203	961	1.25
生産設備(金属)	2	1	2.00
生産設備(金属除く)	12	12	1.00
生産設備(機械)	0	10	-
金属材料製造等	62	32	1.94
製品製造・加工処理	798	450	1.77
機械組立の職業	147	179	0.82
機械整備・修理の職業	44	18	2.44
製品検査(金属)	28	12	2.33
製品検査(金属除く)	47	21	2.24
機械検査の職業	26	17	1.53
生産関連・生産類似	37	209	0.18
輸送・機械運転の職業	343	163	2.10
鉄道運転の職業	5	2	2.50
自動車運転の職業	313	121	2.59
船舶・航空機運転	0	-	-
その他の輸送の職業	6	10	0.60
位置・建設機械運転	19	30	0.63
建設・探掘の職業	137	33	4.15
建設解体工事の職業	20	4	5.00
建設の職業	15	14	1.07
電気工事の職業	13	9	1.44
土木の職業	89	6	14.83
探掘の職業	0	-	-
運搬・清掃等の職業	2,505	2,682	0.93
運搬の職業	493	279	1.77
清掃の職業	1,264	758	1.67
包装の職業	159	81	1.96
その他の運搬等の職業	589	1,564	0.38
分類不能の職業	1,396	-	-
(IT関連の職業計)	175	167	1.05
(IT技術関連)	24	50	0.48
(IT操作関連)	101	87	1.16
(IT製造関連)	50	30	1.67
(福祉関連の職業計)	2,762	1,007	2.73
(介護関連)	1,764	631	2.80
(その他の福祉)	988	376	2.63

※ 資料出所:職業安定業務統計

※ 職種は平成24年3月改定「厚生労働省編職業分類表」に基づくもの。

※ 有効求人倍率は原数値

※ この数値は、京都労働局管内の南部5公共職業安定所の合計数です。

※ 求人募集数・求職者数・求人倍率は正式にはそれぞれ有効求人数・有効求職者数・有効求人倍率といえます。

※ 常用とは、雇用契約において雇用期間の定めがないか又は4ヶ月以上の雇用期間が定められているもの(季節労働者を除く)をいいます。

※ 常用的パートとは、パートタイムの内雇用期間の定めがないか又は4ヶ月以上の雇用期間によって就労するものをいいます。

※ 「IT関連の職業」及び「福祉関連の職業」についてはそれぞれの職業から抽出した内数

「IT技術関連」とは……電気・電子・電気通信設計技術者、同機器生産技術者、システムコンサルタント、システム設計技術者、ソフトウェア開発技術者、プログラマーなど

「IT操作関連」とは……グラフィックデザイナー、ウェブデザイナー、データ入力係員、製図工など

「IT製造関連」とは……電気通信機械器具組立工、半導体製品製造工、被覆電線製造工、電気通信機械器具修理工、通信線架設・敷設作業員、電気通信設備作業員など

「介護関連」とは……福祉施設指導専門員、介護支援専門員、医療ソーシャルワーカー、家政婦(夫)、家事手伝い、施設介護員、訪問介護職など

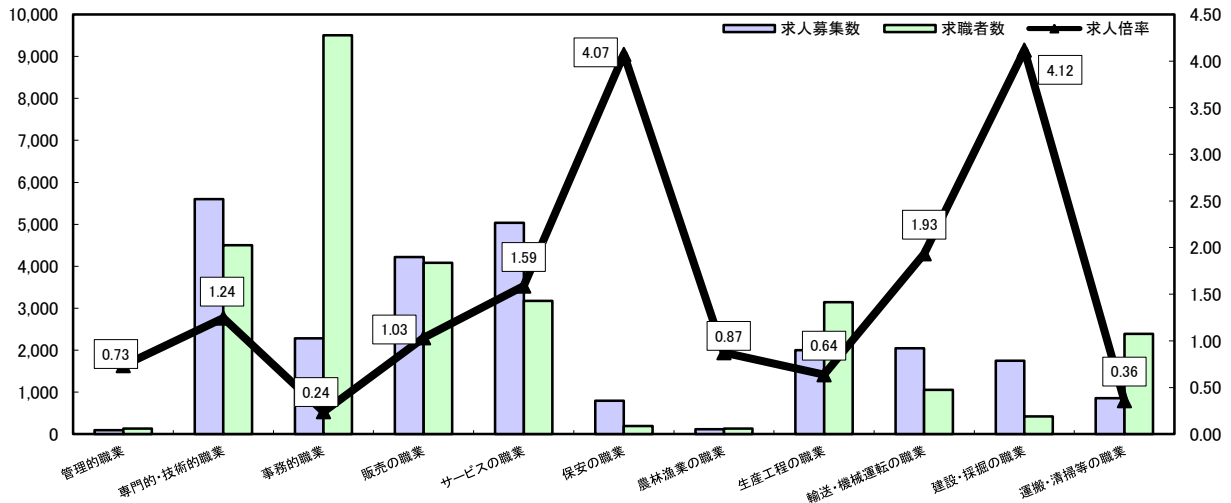
「その他の福祉」とは……保健師、助産師、看護師、理学療法士、作業療法士、視能訓練士、言語聴覚士、福祉相談・指導専門員など

求人・求職バランスシート

平成25年10月

ハローワーク南部5所

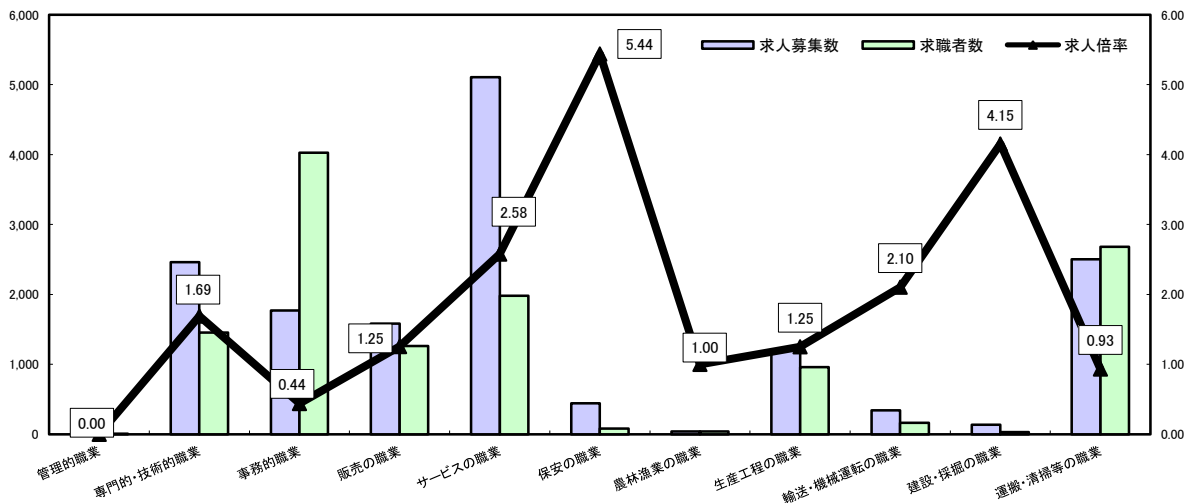
常用



*求人募集数・求職者数は左目盛(人)、求人倍率は右目盛(倍)

	管理的職業	専門的・技術的職業	事務的職業	販売の職業	サービスの職業	保安の職業	農林漁業の職業	生産工程の職業	輸送・機械運転の職業	建設・採掘の職業	運搬・清掃等の職業	職業の合計
求人募集数	94	5,599	2,285	4,220	5,039	794	117	2,002	2,046	1,746	856	24,798
求職者数	128	4,499	9,507	4,084	3,174	195	134	3,145	1,058	424	2,388	31,030
求人倍率	0.73	1.24	0.24	1.03	1.59	4.07	0.87	0.64	1.93	4.12	0.36	0.80

常用的パート



*求人募集数・求職者数は左目盛(人)、求人倍率は右目盛(倍)

	管理的職業	専門的・技術的職業	事務的職業	販売の職業	サービスの職業	保安の職業	農林漁業の職業	生産工程の職業	輸送・機械運転の職業	建設・採掘の職業	運搬・清掃等の職業	職業の合計
求人募集数	0	2,464	1,773	1,585	5,108	446	39	1,203	343	137	2,505	15,603
求職者数	8	1,457	4,025	1,263	1,982	82	39	961	163	33	2,682	14,031
求人倍率	-	1.69	0.44	1.25	2.58	5.44	1.00	1.25	2.10	4.15	0.93	1.11

- (注) 1 求人募集数・求職者数・求人倍率は正式にはそれぞれ有効求人数・有効求職者数・有効求人倍率といいます。
 2 求人倍率は、求職者1人あたりの求人募集数を意味しています。
 3 [職業の合計]欄には、[職業分類不能]を含みます。
 4 常用とは、雇用契約において雇用期間の定めがないか又は4ヶ月以上の雇用期間が定められているもの(季節労働者を除く)をいいます。
 5 常用的パートとは、パートタイムのうち雇用期間の定めがないか又は4ヶ月以上の雇用期間によって就労するものをいいます。

求人・求職バランスシート(平成25年10月分)

ハローワーク北部3所計

◎常用

(単位:人,倍)

職業計	求人募集数	求職者数	求人倍率
職業計	3,365	3,666	0.92
管理的職業	16	9	1.78
専門的・技術的職業	871	354	2.48
開発技術者	17	18	0.94
製造技術者	10	24	0.42
建築・土木技術者等	198	33	6.00
情報処理・通信技術者	8	23	0.35
その他の技術者	2	5	0.40
医師・薬剤師等	20	1	20.00
保健師・助産師等	284	55	5.16
医療技術者	77	21	3.67
その他の保健医療	23	18	1.28
社会福祉の専門的職業	160	95	1.68
美術家、デザイナー等	21	18	1.17
その他の専門的職業	51	43	1.19
事務的職業	239	780	0.31
一般事務員	159	670	0.24
会計事務員	27	38	0.71
生産関連事務員	9	20	0.45
営業・販売関連事務員	34	49	0.69
外勤事務員	0	-	-
運輸・郵便事務	10	3	3.33
事務用機器操作の職業	0	0	-
販売の職業	440	331	1.33
商品販売の職業	236	193	1.22
販売類似の職業	12	6	2.00
営業の職業	192	132	1.45
サービスの職業	689	458	1.50
家庭生活支援サービス	0	-	-
介護サービスの職業	255	137	1.86
保健医療サービス	28	29	0.97
生活衛生サービス	75	22	3.41
飲食物調理の職業	108	119	0.91
接客・給仕の職業	197	104	1.89
居住施設・ビル管理	4	9	0.44
その他のサービス	22	38	0.58
保安の職業	161	29	5.55
農林漁業の職業	30	49	0.61
生産工程の職業	374	761	0.49
生産設備(金属)	0	10	-
生産設備(金属除く)	2	4	0.50
生産設備(機械)	0	6	-
金属材料製造等	86	108	0.80
製品製造・加工処理	127	299	0.42
機械組立の職業	19	127	0.15
機械整備・修理の職業	98	55	1.78
製品検査(金属)	7	9	0.78
製品検査(金属除く)	6	22	0.27
機械検査の職業	6	6	1.00
生産関連・生産類似	23	115	0.20
輸送・機械運転の職業	170	178	0.97
鉄道運転の職業	7	1	7.00
自動車運転の職業	113	139	0.81
船舶・航空機運転	0	-	-
その他の輸送の職業	1	20	0.05
定置・建設機械運転	49	16	3.06
建設・採掘の職業	272	105	2.59
建設解体工事の職業	39	6	6.50
建設の職業	65	31	2.10
電気工事の職業	63	18	3.50
土木の職業	104	50	2.08
採掘の職業	1	-	-
運搬・清掃等の職業	103	573	0.18
運搬の職業	68	145	0.47
清掃の職業	18	143	0.13
包装の職業	2	2	1.00
その他の運搬等の職業	15	283	0.05
分類不能の職業	41	-	-
(IT関連の職業計)	44	71	0.62
(IT技術関連)	24	39	0.62
(IT操作関連)	12	18	0.67
(IT製造関連)	8	14	0.57
(福祉関連の職業計)	711	252	2.82
(介護関連)	375	184	2.04
(その他の福祉)	336	68	4.94

◎常用的パート

(単位:人,倍)

職業計	求人募集数	求職者数	求人倍率
職業計	2,427	2,428	1.00
管理的職業	0	-	-
専門的・技術的職業	263	172	1.53
開発技術者	0	1	-
製造技術者	3	11	0.27
建築・土木技術者等	0	-	-
情報処理・通信技術者	0	1	-
その他の技術者	0	1	-
医師・薬剤師等	15	1	15.00
保健師・助産師等	119	47	2.53
医療技術者	20	12	1.67
その他の保健医療	0	4	-
社会福祉の専門的職業	52	58	0.90
美術家、デザイナー等	6	5	1.20
その他の専門的職業	48	31	1.55
事務的職業	147	526	0.28
一般事務員	106	489	0.22
会計事務員	4	13	0.31
生産関連事務員	11	5	2.20
営業・販売関連事務員	16	11	1.45
外勤事務員	0	2	-
運輸・郵便事務	9	2	4.50
事務用機器操作の職業	1	4	0.25
販売の職業	407	208	1.98
商品販売の職業	389	197	1.97
販売類似の職業	1	1	1.00
営業の職業	17	10	1.70
サービスの職業	1,120	452	2.48
家庭生活支援サービス	2	5	0.40
介護サービスの職業	187	107	1.75
保健医療サービス	22	16	1.38
生活衛生サービス	29	18	1.61
飲食物調理の職業	214	172	1.24
接客・給仕の職業	647	85	7.61
居住施設・ビル管理	4	5	0.80
その他のサービス	15	44	0.34
保安の職業	7	8	0.88
農林漁業の職業	18	21	0.88
生産工程の職業	153	274	0.56
生産設備(金属)	1	-	-
生産設備(金属除く)	0	2	-
生産設備(機械)	0	-	-
金属材料製造等	4	11	0.36
製品製造・加工処理	110	142	0.77
機械組立の職業	4	27	0.15
機械整備・修理の職業	5	6	0.83
製品検査(金属)	9	9	1.00
製品検査(金属除く)	15	24	0.63
機械検査の職業	0	4	-
生産関連・生産類似	6	48	0.13
輸送・機械運転の職業	26	28	0.93
鉄道運転の職業	-	-	-
自動車運転の職業	20	22	0.91
船舶・航空機運転	0	-	-
その他の輸送の職業	4	2	2.00
定置・建設機械運転	2	4	0.50
建設・採掘の職業	4	5	0.80
建設解体工事の職業	1	-	-
建設の職業	0	-	-
電気工事の職業	0	1	-
土木の職業	4	3	1.33
採掘の職業	-	-	-
運搬・清掃等の職業	282	702	0.40
運搬の職業	74	37	2.00
清掃の職業	112	198	0.57
包装の職業	11	16	0.69
その他の運搬等の職業	85	451	0.19
分類不能の職業	32	-	-
(IT関連の職業計)	10	10	1.00
(IT技術関連)	3	2	1.50
(IT操作関連)	7	7	1.00
(IT製造関連)	0	1	-
(福祉関連の職業計)	346	183	1.89
(介護関連)	220	134	1.64
(その他の福祉)	126	49	2.57

※ 資料出所:職業安定業務統計

※ 職種は平成24年3月改定「厚生労働省編職業分類表」に基づくもの。

※ 有効求人倍率は原数値

※ この数値は、京都労働局管内の北部3公共職業安定所の合計数です。

※ 求人募集数・求職者数・求人倍率は正式にはそれぞれ有効求人人数・有効求職者数・有効求人倍率とします。

※ 常用とは、雇用契約において雇用期間の定めがないか又は4ヶ月以上の雇用期間が定められているもの(季節労働者を除く)をいいます。

※ 常用的パートとは、パートタイムの内雇用期間の定めがないか又は4ヶ月以上の雇用期間によって就労するものをいいます。

※ 「IT関連の職業」及び「福祉関連の職業」についてはそれぞれの職業から抽出した内数

「IT技術関連」とは……電気・電子・電気通信設計技術者、同機器生産技術者、システムコンサルタント、システム設計技術者、ソフトウェア開発技術者、プログラマーなど

「IT操作関連」とは……グラフィックデザイナー、ウェブデザイナー、データ入力係員、製図工など

「IT製造関連」とは……電気通信機械器具組立工、半導体製品製造工、被覆電線製造工、電気通信機械器具修理工、通信線架設・敷設作業員、電気通信設備作業員など

「介護関連」とは……福祉施設指導専門員、介護支援専門員、医療ソーシャルワーカー、家政婦(夫)、家事手伝、施設介護員、訪問介護職など

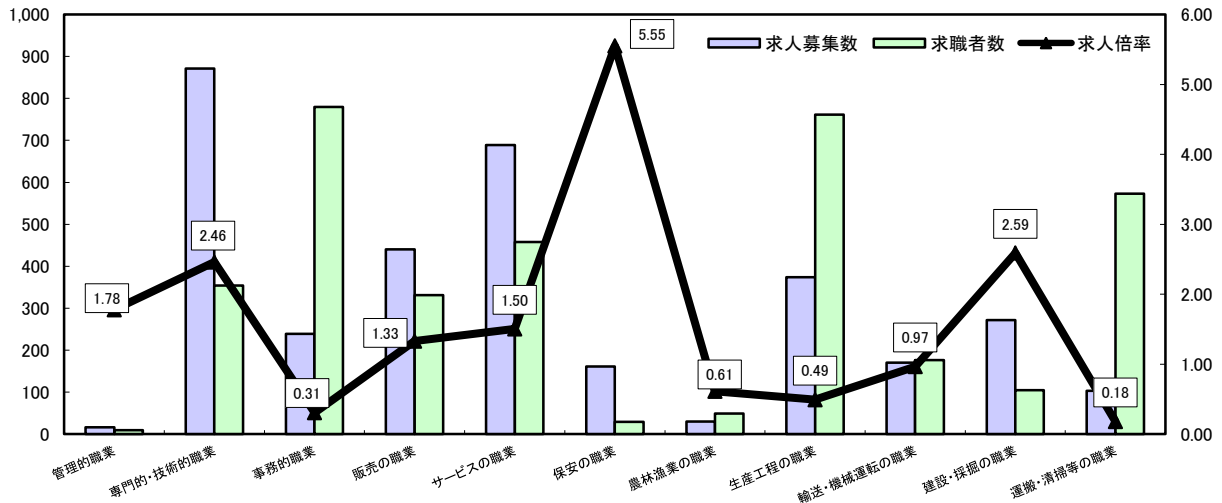
「その他の福祉」とは……保健師、助産師、看護師、理学療法士、作業療法士、視能訓練士、言語聴覚士、福祉相談・指導専門員など

求人・求職バランスシート

平成25年10月

ハローワーク北部3所

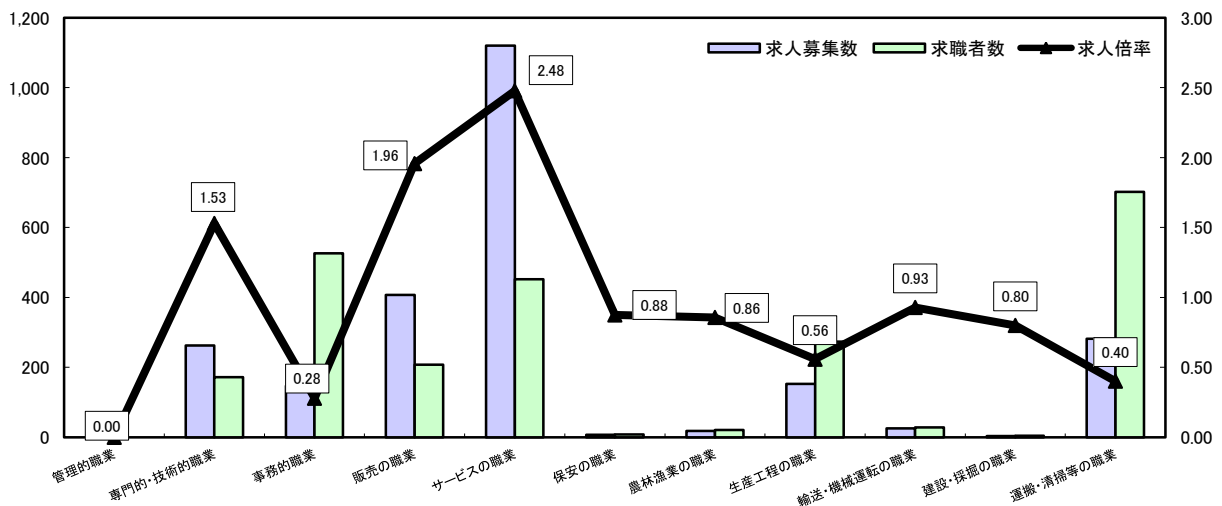
常用



*求人募集数・求職者数は左目盛(人)、求人倍率は右目盛(倍)

	管理的職業	専門的・技術的職業	事務的職業	販売の職業	サービスの職業	保安の職業	農林漁業の職業	生産工程の職業	輸送・機械運転の職業	建設・採掘の職業	運搬・清掃等の職業	職業の合計
求人募集数	16	871	239	440	689	161	30	374	170	272	103	3,365
求職者数	9	354	780	331	458	29	49	761	176	105	573	3,666
求人倍率	1.78	2.46	0.31	1.33	1.50	5.55	0.61	0.49	0.97	2.59	0.18	0.92

常用的パート



*求人募集数・求職者数は左目盛(人)、求人倍率は右目盛(倍)

	管理的職業	専門的・技術的職業	事務的職業	販売の職業	サービスの職業	保安の職業	農林漁業の職業	生産工程の職業	輸送・機械運転の職業	建設・採掘の職業	運搬・清掃等の職業	職業の合計
求人募集数	0	263	147	407	1,120	7	18	153	26	4	282	2,427
求職者数	0	172	526	208	452	8	21	274	28	5	702	2,428
求人倍率	-	1.53	0.28	1.96	2.48	0.88	0.86	0.56	0.93	0.80	0.40	1.00

- (注) 1 求人募集数・求職者数・求人倍率は正式にはそれぞれ有効求人数・有効求職者数・有効求人倍率といいます。
 2 求人倍率は、求職者1人あたりの求人募集数を意味しています。
 3 [職業の合計]欄には、[職業分類不能]を含みます。
 4 常用とは、雇用契約において雇用期間の定めがないか又は4ヶ月以上の雇用期間が定められているもの(季節労働者を除く)をいいます。
 5 常用的パートとは、パートタイムのうち雇用期間の定めがないか又は4ヶ月以上の雇用期間によって就労するものをいいます。