

求人・求職バランスシート（平成24年7月分）

京都労働局

◎常用

職業計	求人募集数	求職者数	求人倍率
職業計	24,868	39,206	0.63
専門的・技術的職業	7,077	6,224	1.14
機械・電気技術者	296	456	0.65
鉱工業技術者	25	123	0.20
建築・土木技術者等	648	416	1.56
情報処理技術者	434	550	0.79
その他の技術者	21	86	0.24
医師・薬剤師等	139	49	2.84
保健師・助産師等	1,648	356	4.63
医療技術者	458	163	2.81
その他の保健医療	995	608	1.64
社会福祉専門の職業	1,872	1,544	1.21
美術家・デザイナー等	247	925	0.27
その他の専門的職業	294	948	0.31
管理的職業	63	142	0.37
事務的職業	2,068	11,440	0.18
一般事務員	1,335	9,283	0.14
会計事務員	212	896	0.24
生産関連事務員	113	242	0.47
営業・販売関連事務員	327	893	0.37
外勤事務員	2	3	0.67
運輸・通信事務員	43	36	1.19
事務用機器操作の職業	26	87	0.30
販売の職業	4,316	4,978	0.87
商品販売の職業	3,627	4,684	0.77
販売類似の職業	689	294	2.34
サービスの職業	4,066	2,935	1.38
家庭生活支援サービス	228	276	0.83
生活衛生サービス職	848	367	2.31
飲食物調理の職業	1,853	1,109	1.67
接客・給仕の職業	844	593	1.42
居住施設・ビルの管理	127	327	0.39
その他のサービス職	156	263	0.59
保安の職業	714	263	2.82
農林漁業の職業	106	201	0.52
運輸・通信の職業	2,161	1,230	1.76
鉄道運転の職業	0	2	-
自動車運転の職業	2,120	1,077	1.97
船舶・航空機運転	0	0	-
その他の運輸の職業	32	126	0.25
通信の職業	9	25	0.36
生産工程・労務の職業	4,328	8,436	0.51
金属材料製造の職業	24	154	0.16
化学製品製造の職業	13	200	0.07
窯業製品製造の職業	16	49	0.33
土石製品製造の職業	4	5	0.80
金属加工の職業	414	421	0.98
金属溶接・溶断の職業	39	36	1.08
一般機械器具組立修理	254	769	0.33
電気機械器具組立修理	140	414	0.34
輸送用機械組立修理	249	175	1.42
計器・光学機組立修理	8	10	0.80
精製・製粉・調味製造	1	18	0.06
食料品製造の職業	206	516	0.40
飲料・たばこ製造	8	12	0.67
紡績の職業	35	106	0.33
衣服・繊維製品製造	114	169	0.67
木・竹・草・つる製造	33	76	0.43
パルプ・紙・紙製品	14	38	0.37
印刷・製本の職業	95	203	0.47
ゴム・プラスチック	78	48	1.63
革・革製品製造	4	2	2.00
装身具等製造の職業	3	16	0.19
その他の製造制作	188	1,127	0.17
定置・建設機械運転	48	49	0.98
電気作業者	418	195	2.14
採掘の職業	2	1	2.00
建設体工事の職業	333	73	4.56
建設の職業	474	246	1.93
土木の職業	352	287	1.23
運輸労務の職業	459	1,092	0.42
その他の労務の職業	302	1,929	0.16
分類不能の職業	3,367	-	-
(IT関連の職業計)	573	784	0.73
(IT技術関連)	434	541	0.80
(IT操作関連)	26	133	0.20
(IT製造関連)	113	110	1.03
(福祉関連の職業計)	3,782	1,852	2.04
(介護関連)	1,907	1,379	1.38
(その他の福祉)	1,875	473	3.96

◎常用的パート

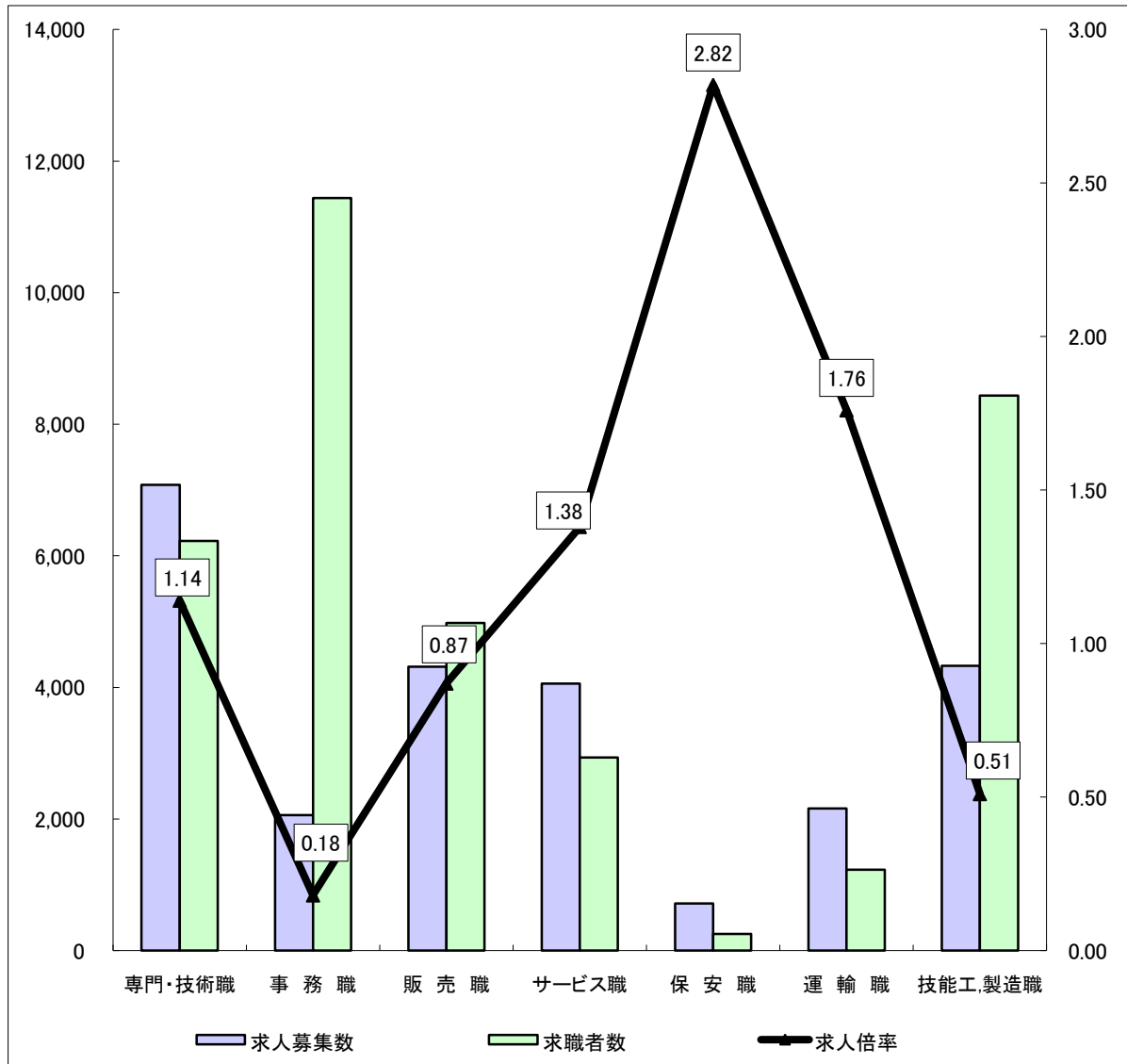
職業計	求人募集数	求職者数	求人倍率
職業計	16,389	18,064	0.86
専門的・技術的職業	3,289	2,330	1.41
機械・電気技術者	6	34	0.18
鉱工業技術者	2	20	0.10
建築・土木技術者等	12	33	0.36
情報処理技術者	9	27	0.33
その他の技術者	1	7	0.14
医師・薬剤師等	123	40	3.08
保健師・助産師等	1,023	384	2.66
医療技術者	244	64	3.81
その他の保健医療	326	242	1.35
社会福祉専門の職業	1,115	997	1.12
美術家・デザイナー等	118	102	1.16
その他の専門的職業	310	380	0.82
管理的職業	1	19	0.05
事務的職業	1,875	5,116	0.37
一般事務員	1,143	4,477	0.26
会計事務員	258	270	0.96
生産関連事務員	130	108	1.20
営業・販売関連事務員	271	206	1.32
外勤事務員	13	2	6.50
運輸・通信事務員	35	14	2.50
事務用機器操作の職業	25	39	0.64
販売の職業	1,442	1,499	0.96
商品販売の職業	1,401	1,476	0.95
販売類似の職業	41	23	1.78
サービスの職業	4,752	2,102	2.26
家庭生活支援サービス	608	204	2.98
生活衛生サービス職	343	163	2.10
飲食物調理の職業	1,807	848	2.13
接客・給仕の職業	1,767	469	3.77
居住施設・ビルの管理	76	183	0.42
その他のサービス職	151	263	0.64
保安の職業	277	126	2.22
農林漁業の職業	52	63	0.83
運輸・通信の職業	447	214	2.09
鉄道運転の職業	0	-	-
自動車運転の職業	418	171	2.44
船舶・航空機運転	0	-	-
その他の運輸の職業	23	20	1.15
通信の職業	6	23	0.26
生産工程・労務の職業	3,224	4,786	0.67
金属材料製造の職業	7	31	0.23
化学製品製造の職業	9	59	0.15
窯業製品製造の職業	3	7	0.43
土石製品製造の職業	2	2	1.00
金属加工の職業	65	52	1.25
金属溶接・溶断の職業	2	5	0.40
一般機械器具組立修理	26	158	0.16
電気機械器具組立修理	103	140	0.74
輸送用機械組立修理	33	15	2.20
計器・光学機組立修理	0	2	-
精製・製粉・調味製造	6	17	0.35
食料品製造の職業	431	345	1.25
飲料・たばこ製造	27	2	13.50
紡績の職業	17	76	0.22
衣服・繊維製品製造	106	125	0.85
木・竹・草・つる製造	8	5	1.60
パルプ・紙・紙製品	17	14	1.21
印刷・製本の職業	41	51	0.80
ゴム・プラスチック	58	24	2.42
革・革製品製造	0	-	-
装身具等製造の職業	6	7	0.86
その他の製造制作	151	437	0.35
定置・建設機械運転	2	8	0.25
電気作業者	8	15	0.53
採掘の職業	0	1	-
建設体工事の職業	3	7	0.43
建設の職業	12	20	0.60
土木の職業	43	20	2.15
運輸労務の職業	433	399	1.09
その他の労務の職業	1,605	2,742	0.59
分類不能の職業	1,810	-	-
(IT関連の職業計)	41	86	0.48
(IT技術関連)	9	28	0.32
(IT操作関連)	25	41	0.61
(IT製造関連)	7	16	0.44
(福祉関連の職業計)	2,643	1,166	2.27
(介護関連)	1,531	741	2.07
(その他の福祉)	1,112	425	2.62

- ※ この数値は、京都労働局管内の公共職業安定所の合計数です。
- ※ 求人募集数・求職者数・求人倍率は正式にはそれぞれ有効求人数・有効求職者数・有効求人倍率といます。
- ※ 常用とは、雇用契約において雇用期間の定めがない又は4ヶ月以上の雇用期間が定められているもの(季節労働者を除く)をいいます。
- ※ 常用的パートとは、パートタイムの内雇用期間の定めがない又は4ヶ月以上の雇用期間によって就労するものをいいます。
- ※ 有効求人倍率は原数値
- ※ 「IT関連の職業」及び「福祉関連の職業」についてはそれぞれの職業から抽出した内数
- ※ 資料出所：職業安定業務統計
- 「IT技術関連」とは……電子機器技術者、半導体技術者、システムエンジニア、プログラマー、グラフィックデザイナーなど
- 「IT操作関連」とは……キーバンチャー、電子計算機オペレーターなど
- 「IT製造関連」とは……電子通信機械機器組立・修理工、半導体製品製造工、電子計算機組立・調整工、記録媒体製造工、電子機器部品製造工、電子計算機保守員、CADオペレーター、電子通信設備工など
- 「介護関連」とは……福祉施設指導専門員、福祉施設母・寮父、ケアマネージャー、家政婦(夫)、ホームヘルパーなど
- 「その他の福祉」とは……保健師、助産師、理学・作業療法士、機能・言語聴覚士、福祉相談指導員など

求人・求職バランスシート(常用)

京都労働局

平成24年7月



*求人募集数・求職者数は左目盛(人)、求人倍率は右目盛(倍)

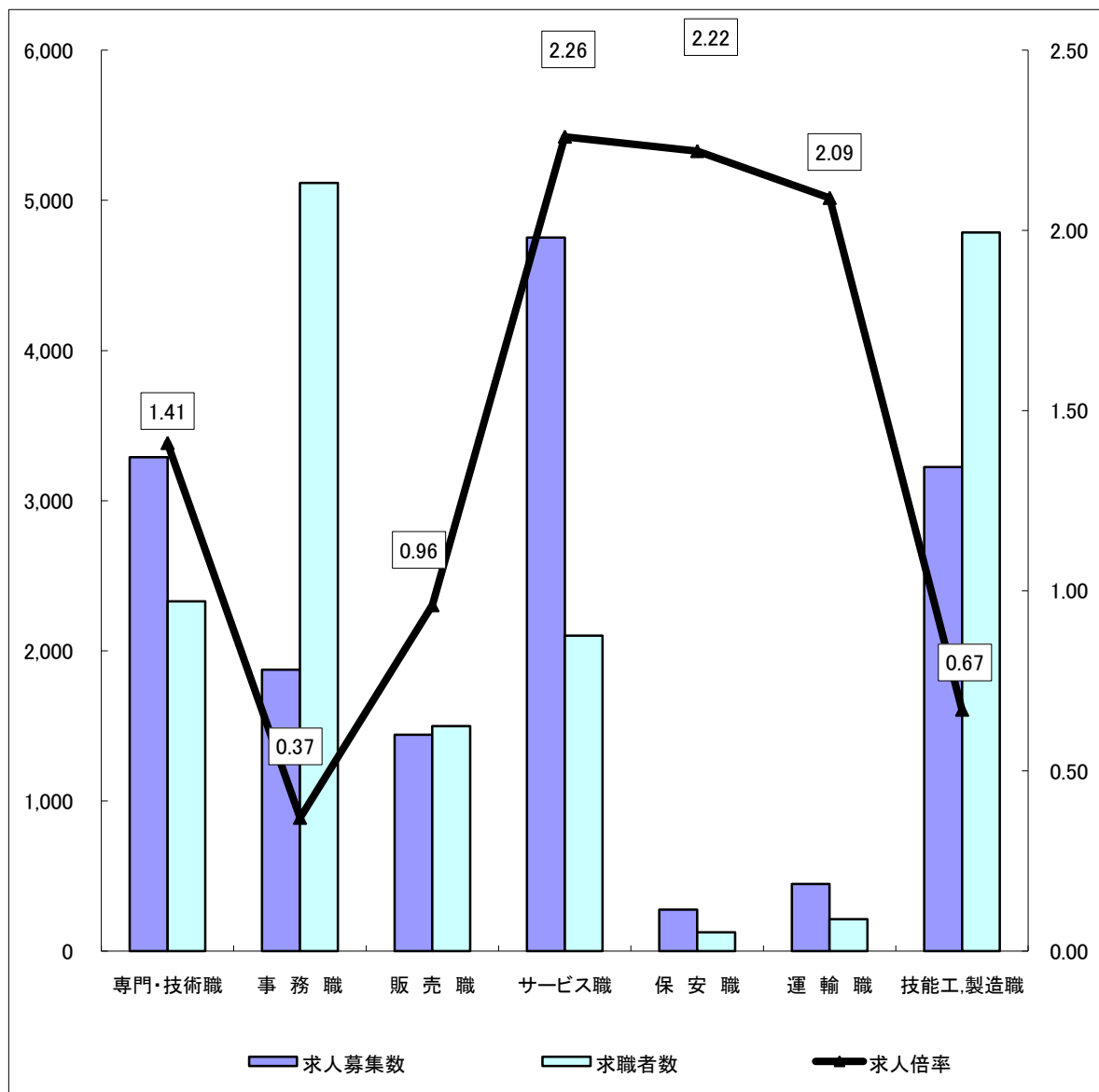
	専門・技術職	事務職	販売職	サービス職	保安職	運輸職	技能工・製造職	計
求人募集数	7,077	2,058	4,316	4,056	714	2,161	4,328	24,868
求職者数	6,224	11,440	4,978	2,935	253	1,230	8,436	39,206
求人倍率	1.14	0.18	0.87	1.38	2.82	1.76	0.51	0.63

- (注) 1 求人募集数・求職者数・求人倍率は正式にはそれぞれ有効求人数・有効求職者数・有効求人倍率といいます。
 2 求人倍率は、求職者1人あたりの求人募集数を意味しています。
 3 [職業]の合計欄には、[管理職] [農林漁業職] [職業分類不能] を含みます。
 4 常用とは、雇用契約において雇用期間の定めがないか又は4ヶ月以上の雇用期間が定められているもの(季節労働者を除く)をいいます。
 5 常用的パートとは、パートタイムのうち雇用期間の定めがないか又は4ヶ月以上の雇用期間によって就労するものをいいます。

求人・求職バランスシート(常用的パート)

京都労働局

平成24年7月



*求人募集数・求職者数は左目盛(人)、求人倍率は右目盛(倍)

	専門・技術職	事務職	販売職	サービス職	保安職	運輸職	技能工・製造職	計
求人募集数	3,289	1,875	1,442	4,752	277	447	3,224	15,359
求職者数	2,330	5,116	1,499	2,102	125	214	4,786	18,064
求人倍率	1.41	0.37	0.96	2.26	2.22	2.09	0.67	0.85

- (注) 1 求人募集数・求職者数・求人倍率は正式にはそれぞれ有効求人数・有効求職者数・有効求人倍率といえます。
 2 求人倍率は、求職者1人あたりの求人募集数を意味しています。
 3 [職業]の合計欄には、[管理職] [農林漁業職] [職業分類不能] を含みます。

求人・求職バランスシート (平成24年7月分)

南部5所計

◎常用

職業計	求人募集数	求職者数	求人倍率
職業計	21,909	35,312	0.62
専門的・技術的職業	6,060	5,760	1.05
機械・電気技術者	260	420	0.62
鉱工業技術者	24	115	0.21
建築・土木技術者等	535	365	1.47
情報処理技術者	429	531	0.81
その他の技術者	16	81	0.20
医師・薬剤師等	123	45	2.73
保健師・助産師等	1,395	317	4.40
医療技術者	393	155	2.54
その他の保健医療	913	570	1.60
社会福祉専門の職業	1,472	1,347	1.09
美術家・デザイナー等	244	905	0.27
その他の専門的職業	246	909	0.27
管理的職業	42	134	0.31
事務的職業	1,876	10,650	0.18
一般事務員	1,200	8,495	0.14
会計事務員	191	858	0.22
生産関連事務員	108	227	0.48
営業・販売関連事務員	309	850	0.36
外勤事務員	2	3	0.67
運輸・通信事務員	40	32	1.25
事務用機器操作の職業	26	85	0.31
販売の職業	3,868	4,661	0.83
商品販売の職業	3,287	4,378	0.75
販売類似の職業	581	283	2.05
サービスの職業	3,740	2,627	1.42
家庭生活支援サービス	210	261	0.80
生活衛生サービス職	778	344	2.26
飲食物調理の職業	1,774	985	1.80
接客・給仕の職業	734	517	1.42
居住施設・ビルの管理	121	312	0.39
その他のサービス職	123	208	0.59
保安の職業	519	207	2.51
農林漁業の職業	81	158	0.51
運輸・通信の職業	2,023	1,027	1.97
鉄道運転の職業	0	1	-
自動車運転の職業	1,990	892	2.23
船舶・航空機運転	0	0	-
その他の運輸の職業	28	109	0.26
通信の職業	5	25	0.20
生産工程・労務の職業	3,710	6,859	0.54
金属材料製造の職業	20	99	0.20
化学製品製造の職業	7	165	0.04
窯業製品製造の職業	11	44	0.25
土石製品製造の職業	4	5	0.80
金属加工の職業	331	348	0.95
金属溶接・溶断の職業	30	31	0.97
一般機械器具組立修理	203	644	0.32
電気機械器具組立修理	120	361	0.33
輸送用機械組立修理	178	139	1.28
計器・光学機組立修理	8	9	0.89
精製・製粉・調味製造	1	17	0.06
食料品製造の職業	166	380	0.44
飲料・たばこ製造	6	11	0.55
紡績の職業	26	99	0.26
衣服・繊維製品製造	86	146	0.59
木・竹・草・つる製造	25	55	0.45
パルプ・紙・紙製品	13	38	0.34
印刷・製本の職業	94	191	0.49
ゴム・プラスチック	65	42	1.55
革・革製品製造	4	2	2.00
装身具等製造の職業	3	16	0.19
その他の製造制作	166	923	0.18
定置・建設機械運転	35	34	1.03
電気作業者	357	162	2.20
採掘の職業	2	0	-
建設体工事の職業	311	63	4.94
建設の職業	443	205	2.16
土木の職業	305	212	1.44
運輸労務の職業	408	964	0.42
その他の労務の職業	282	1,454	0.19
分類不能の職業	3,329	-	-
(IT関連の職業計)	561	749	0.75
(IT技術関連)	429	520	0.83
(IT操作関連)	26	131	0.20
(IT製造関連)	106	98	1.08
(福祉関連の職業計)	3,095	1,627	1.90
(介護関連)	1,531	1,207	1.27
(その他の福祉)	1,564	420	3.72

◎常用的パート

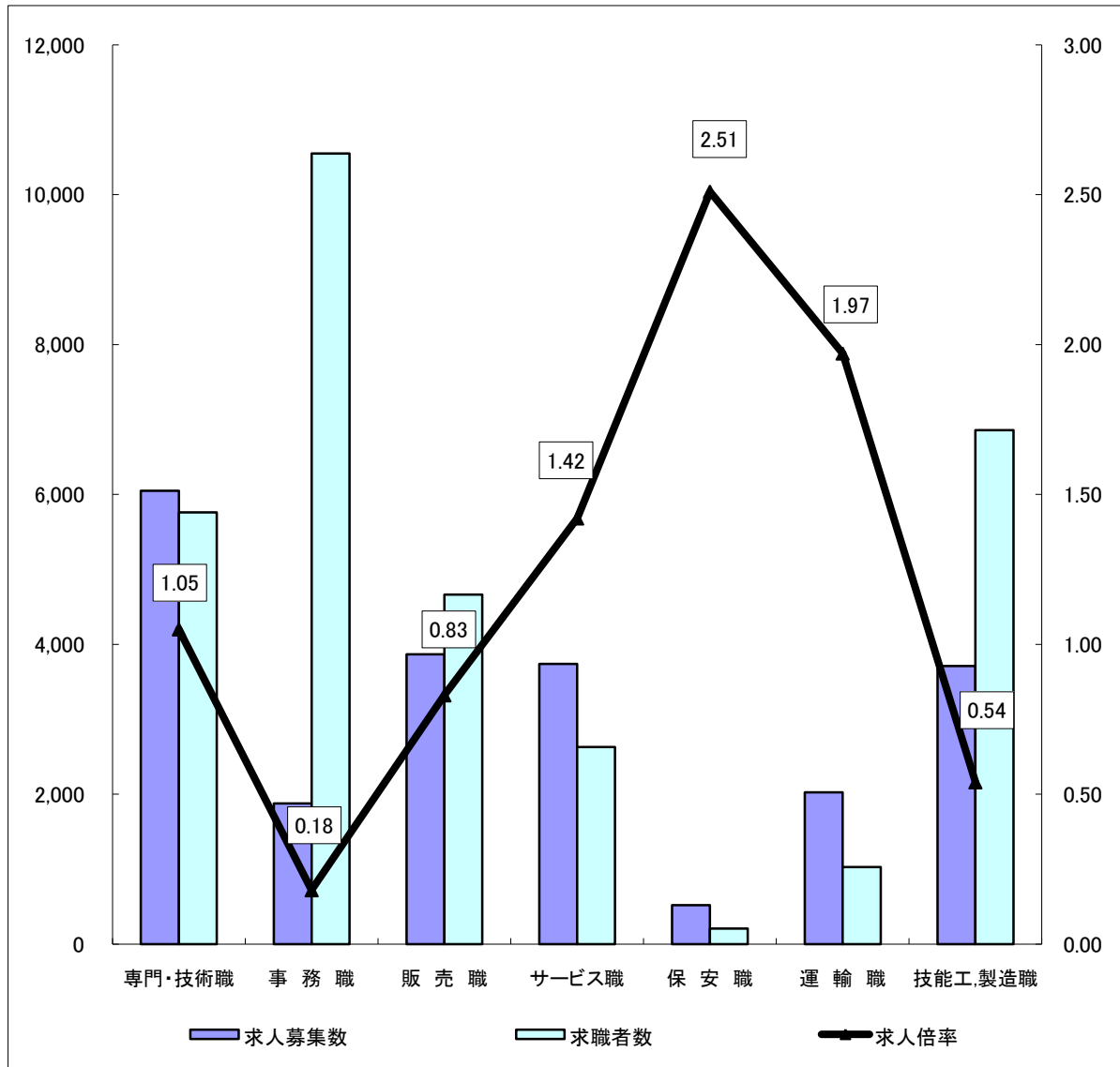
職業計	求人募集数	求職者数	求人倍率
職業計	13,389	15,626	0.86
専門的・技術的職業	2,907	2,048	1.42
機械・電気技術者	6	33	0.18
鉱工業技術者	2	19	0.11
建築・土木技術者等	12	30	0.40
情報処理技術者	9	24	0.38
その他の技術者	1	6	0.17
医師・薬剤師等	110	35	3.14
保健師・助産師等	889	325	2.74
医療技術者	226	56	4.04
その他の保健医療	309	214	1.44
社会福祉専門の職業	964	855	1.13
美術家・デザイナー等	111	99	1.12
その他の専門的職業	268	352	0.76
管理的職業	1	17	0.06
事務的職業	1,677	4,542	0.37
一般事務員	1,035	3,959	0.26
会計事務員	196	235	0.83
生産関連事務員	123	102	1.21
営業・販売関連事務員	252	197	1.28
外勤事務員	13	1	13.00
運輸・通信事務員	33	9	3.67
事務用機器操作の職業	25	39	0.64
販売の職業	1,222	1,314	0.93
商品販売の職業	1,194	1,295	0.92
販売類似の職業	28	19	1.47
サービスの職業	3,986	1,766	2.26
家庭生活支援サービス	542	189	2.87
生活衛生サービス職	308	149	2.07
飲食物調理の職業	1,655	706	2.34
接客・給仕の職業	1,283	389	3.30
居住施設・ビルの管理	69	172	0.40
その他のサービス職	129	161	0.80
保安の職業	265	110	2.41
農林漁業の職業	42	46	0.91
運輸・通信の職業	407	183	2.22
鉄道運転の職業	0	0	-
自動車運転の職業	378	144	2.63
船舶・航空機運転	0	0	-
その他の運輸の職業	23	17	1.35
通信の職業	6	22	0.27
生産工程・労務の職業	2,882	3,820	0.75
金属材料製造の職業	7	18	0.39
化学製品製造の職業	9	46	0.20
窯業製品製造の職業	3	5	0.60
土石製品製造の職業	2	2	1.00
金属加工の職業	62	44	1.41
金属溶接・溶断の職業	2	4	0.50
一般機械器具組立修理	21	118	0.18
電気機械器具組立修理	90	100	0.90
輸送用機械組立修理	32	13	2.46
計器・光学機組立修理	0	2	-
精製・製粉・調味製造	4	11	0.36
食料品製造の職業	362	271	1.34
飲料・たばこ製造	24	2	12.00
紡績の職業	15	70	0.21
衣服・繊維製品製造	86	98	0.88
木・竹・草・つる製造	7	4	1.75
パルプ・紙・紙製品	17	13	1.31
印刷・製本の職業	41	50	0.82
ゴム・プラスチック	53	18	2.94
革・革製品製造	0	0	-
装身具等製造の職業	6	6	1.00
その他の製造制作	141	333	0.42
定置・建設機械運転	1	6	0.17
電気作業者	8	12	0.67
採掘の職業	0	0	-
建設体工事の職業	3	6	0.50
建設の職業	9	19	0.47
土木の職業	43	15	2.87
運輸労務の職業	375	359	1.04
その他の労務の職業	1,459	2,175	0.67
分類不能の職業	1,779	-	-
(IT関連の職業計)	41	82	0.50
(IT技術関連)	9	25	0.36
(IT操作関連)	25	41	0.61
(IT製造関連)	7	16	0.44
(福祉関連の職業計)	2,311	1,011	2.29
(介護関連)	1,345	647	2.08
(その他の福祉)	966	364	2.65

- ※ この数値は、京都府内南部5公共職業安定所の合計数です。
- ※ 求人募集数・求職者数・求人倍率は正式にはそれぞれ有効求人人数・有効求職者数・有効求人倍率といます。
- ※ 常用とは、雇用契約において雇用期間の定めがない又は4ヶ月以上の雇用期間が定められているもの(季節労働者を除く)をいいます。
- ※ 常用的パートとは、パートタイムの内雇用期間の定めがない又は4ヶ月以上の雇用期間によって就労するものをいいます。
- ※ 有効求人倍率は原数値
- ※ 「IT関連の職業」及び「福祉関連の職業」についてはそれぞれの職業から抽出した内数
- ※ 資料出所：職業安定業務統計
- 「IT技術関連」とは……電子機器技術者、半導体技術者、システムエンジニア、プログラマー、グラフィックデザイナーなど
- 「IT操作関連」とは……キーバンチャー、電子計算機オペレーターなど
- 「IT製造関連」とは……電子通信機械機器組立・修理工、半導体製品製造工、電子計算機組立・調整工、記録媒体製造工、電子機器部品製造工、電子計算機保守員、CADオペレーター、電子通信設備工など
- 「介護関連」とは……福祉施設指導専門員、福祉施設母・療父、ケアマネージャー、家政婦(夫)、ホームヘルパーなど
- 「その他の福祉」とは……保健師、助産師、理学・作業療法士、機能・言語聴覚士、福祉相談指導員など

求人・求職バランスシート(常用)

ハローワーク南部5所

平成24年7月



*求人募集数・求職者数は左目盛(人)、求人倍率は右目盛(倍)

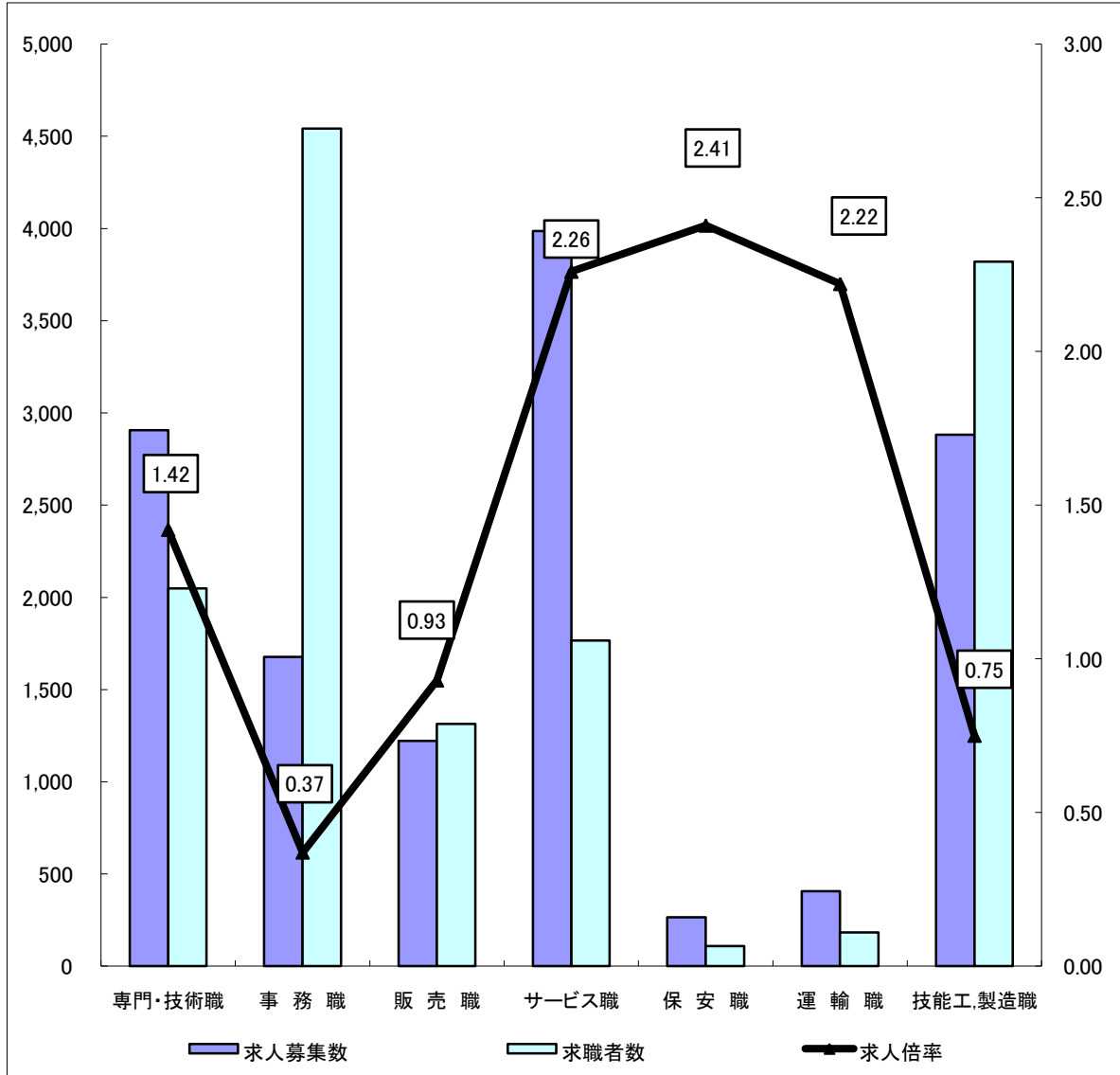
	専門・技術職	事務職	販売職	サービス職	保安職	運輸職	技能工・製造職	計
求人募集数	6,050	1,876	3,868	3,740	519	2,023	3,710	21,909
求職者数	5,760	10,550	4,661	2,627	207	1,027	6,859	35,312
求人倍率	1.05	0.18	0.83	1.42	2.51	1.97	0.54	0.62

- (注) 1 求人募集数・求職者数・求人倍率は正式にはそれぞれ有効求人数・有効求職者数・有効求人倍率といいます。
 2 求人倍率は、求職者1人あたりの求人募集数を意味しています。
 3 [職業]の合計欄には、[管理職] [農林漁業職] [職業分類不能] を含みます。
 4 常用とは、雇用契約において雇用期間の定めがないか又は4ヶ月以上の雇用期間が定められているもの(季節労働者を除く)をいいます。
 5 常用的パートとは、パートタイムのうち雇用期間の定めがないか又は4ヶ月以上の雇用期間によって就労するものをいいます。

求人・求職バランスシート(常用的パート)

ハローワーク南部5所

平成24年7月



*求人募集数・求職者数は左目盛(人)、求人倍率は右目盛(倍)

	専門・技術職	事務職	販売職	サービス職	保安職	運輸職	技能工・製造職	計
求人募集数	2,907	1,677	1,222	3,986	265	407	2,882	13,389
求職者数	2,048	4,542	1,314	1,766	110	183	3,820	15,625
求人倍率	1.42	0.37	0.93	2.26	2.41	2.22	0.75	0.86

- (注) 1 求人募集数・求職者数・求人倍率は正式にはそれぞれ有効求人数・有効求職者数・有効求人倍率といいます。
 2 求人倍率は、求職者1人あたりの求人募集数を意味しています。
 3 [職業]の合計欄には、[管理職] [農林漁業職] [職業分類不能] を含みます。

求人・求職バランスシート（平成24年7月分）

北部3所計

◎常用

職業計	求人募集数	求職者数	求人倍率
職業計	2,969	3,894	0.76
専門的・技術的職業	1,027	464	2.21
機械・電気技術者	36	36	1.00
鉱工業技術者	1	8	0.13
建築・土木技術者等	113	51	2.22
情報処理技術者	5	19	0.26
その他の技術者	5	5	1.00
医師・薬剤師等	16	4	4.00
保健師・助産師等	253	39	6.49
医療技術者	65	8	8.13
その他の保健医療	82	38	2.16
社会福祉専門の職業	400	197	2.03
美術家、デザイナー等	3	20	0.15
その他の専門的職業	48	39	1.23
管理的職業	11	8	1.38
事務的職業	182	890	0.20
一般事務員	135	788	0.17
会計事務員	21	38	0.55
生産関連事務員	5	15	0.33
営業・販売関連事務員	18	43	0.42
外勤事務員	0	4	0.75
運輸・通信事務員	3	2	-
事務用機器操作の職業	0	4	-
販売の職業	448	317	1.41
商品販売の職業	340	306	1.11
販売類似の職業	108	11	9.82
サービスの職業	316	308	1.03
家庭生活支援サービス	18	15	1.20
生活衛生サービス職	70	23	3.04
飲食物調理の職業	79	124	0.64
接客・給仕の職業	110	76	1.45
居住施設・ビルの管理	6	15	0.40
その他のサービス職	33	55	0.60
保安の職業	196	46	4.24
農林漁業の職業	24	43	0.56
運輸・通信の職業	138	203	0.68
鉄道運転の職業	0	1	-
自動車運転の職業	130	185	0.70
船舶・航空機運転	0	-	-
その他の運輸の職業	4	17	0.24
通信の職業	4	0	-
生産工程・労務の職業	618	1,577	0.39
金属材料製造の職業	4	55	0.07
化学製品製造の職業	6	35	0.17
窯業製品製造の職業	5	5	1.00
土石製品製造の職業	0	-	-
金属加工の職業	83	73	1.14
金属溶接・溶断の職業	9	5	1.80
一般機械器具組立修理	51	125	0.41
電気機械器具組立修理	20	53	0.38
輸送用機械組立修理	71	36	1.97
計器・光学機組立修理	0	1	-
精製・製粉・調味製造	0	1	-
食料品製造の職業	40	136	0.29
飲料・たばこ製造	2	1	2.00
紡績の職業	9	7	1.29
衣服・繊維製品製造	28	23	1.22
木・竹・草・つる製造	8	21	0.38
パルプ・紙・紙製品	1	0	-
印刷・製本の職業	1	12	0.08
ゴム・プラスチック	13	6	2.17
革・革製品製造	0	0	-
装身具等製造の職業	0	0	-
その他の製造制作	22	204	0.11
定置・建設機械運転	13	15	0.87
電気作業者	61	33	1.85
採掘の職業	0	1	-
建設体工事の職業	22	10	2.20
建設の職業	31	41	0.76
土木の職業	47	75	0.63
運輸労務の職業	51	128	0.40
その他の労務の職業	20	475	0.04
分類不能の職業	38	-	-
(IT関連の職業計)	12	35	0.34
(IT技術関連)	5	21	0.24
(IT操作関連)	0	2	-
(IT製造関連)	7	12	0.58
(福祉関連の職業計)	687	225	3.05
(介護関連)	376	172	2.19
(その他の福祉)	311	53	5.87

◎常用的パート

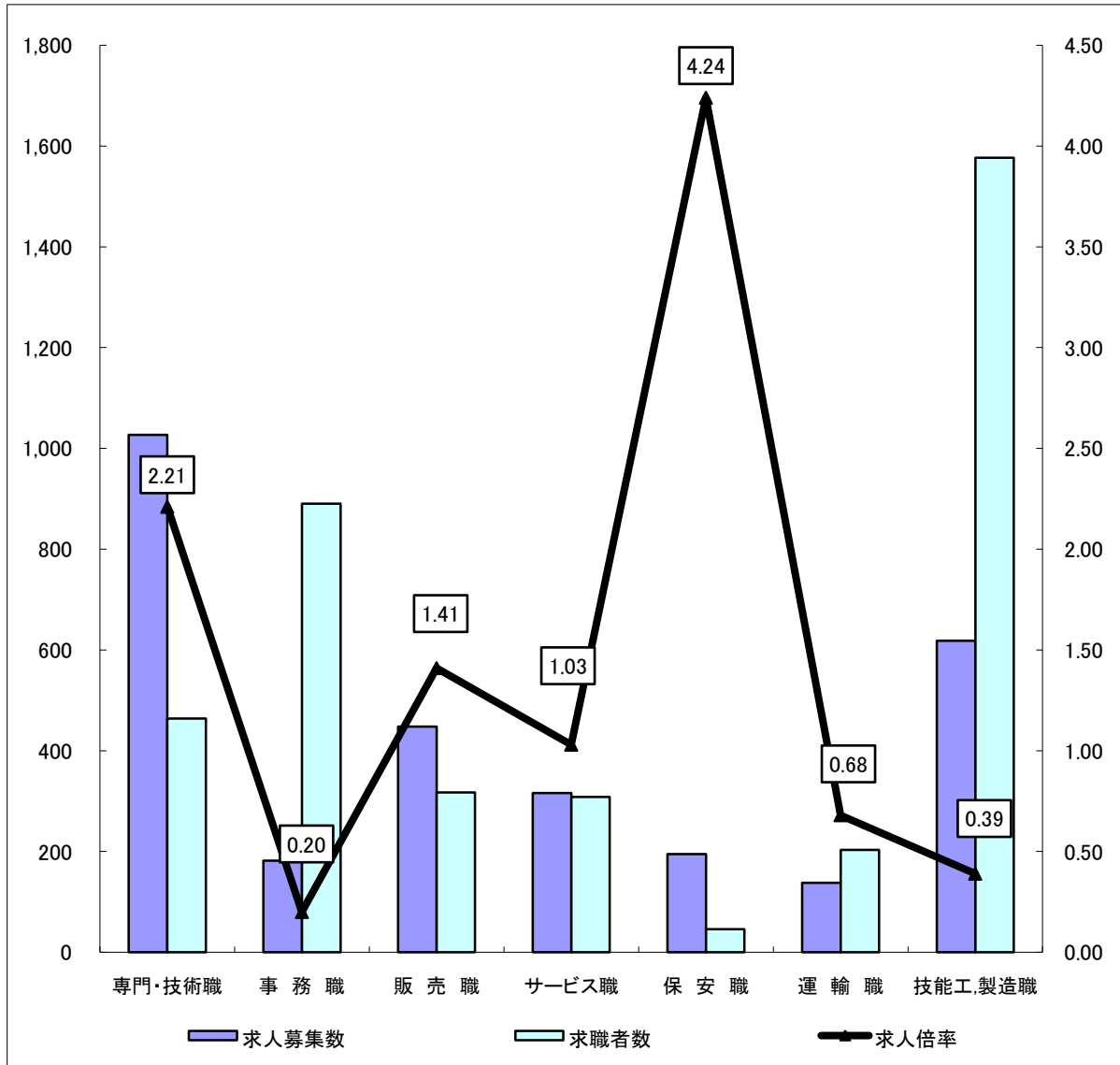
職業計	求人募集数	求職者数	求人倍率
職業計	1,970	2,439	0.81
専門的・技術的職業	382	282	1.35
機械・電気技術者	1	-	-
鉱工業技術者	0	3	-
建築・土木技術者等	0	3	-
情報処理技術者	0	3	-
その他の技術者	0	1	-
医師・薬剤師等	13	5	2.60
保健師・助産師等	134	59	2.27
医療技術者	18	8	2.25
その他の保健医療	17	28	0.61
社会福祉専門の職業	151	142	1.06
美術家、デザイナー等	7	3	2.33
その他の専門的職業	42	28	1.50
管理的職業	0	2	-
事務的職業	198	574	0.34
一般事務員	108	518	0.21
会計事務員	62	35	1.77
生産関連事務員	7	6	1.17
営業・販売関連事務員	19	9	2.11
外勤事務員	0	1	-
運輸・通信事務員	2	5	0.40
事務用機器操作の職業	0	-	-
販売の職業	220	185	1.19
商品販売の職業	207	181	1.14
販売類似の職業	13	4	3.25
サービスの職業	766	336	2.28
家庭生活支援サービス	66	15	4.40
生活衛生サービス職	35	14	2.50
飲食物調理の職業	152	142	1.07
接客・給仕の職業	484	80	6.05
居住施設・ビルの管理	7	11	0.64
その他のサービス職	22	74	0.30
保安の職業	12	15	0.80
農林漁業の職業	10	17	0.69
運輸・通信の職業	40	31	1.29
鉄道運転の職業	0	-	-
自動車運転の職業	40	27	1.48
船舶・航空機運転	0	-	-
その他の運輸の職業	0	3	-
通信の職業	0	1	-
生産工程・労務の職業	342	966	0.35
金属材料製造の職業	0	13	-
化学製品製造の職業	0	13	-
窯業製品製造の職業	0	2	-
土石製品製造の職業	0	-	-
金属加工の職業	3	8	0.38
金属溶接・溶断の職業	0	1	-
一般機械器具組立修理	5	40	0.13
電気機械器具組立修理	13	40	0.33
輸送用機械組立修理	1	2	0.50
計器・光学機組立修理	0	-	-
精製・製粉・調味製造	2	6	0.33
食料品製造の職業	69	74	0.93
飲料・たばこ製造	3	-	-
紡績の職業	2	6	0.33
衣服・繊維製品製造	20	27	0.74
木・竹・草・つる製造	1	1	1.00
パルプ・紙・紙製品	0	1	-
印刷・製本の職業	1	1	-
ゴム・プラスチック	5	6	0.83
革・革製品製造	0	0	-
装身具等製造の職業	0	1	-
その他の製造制作	10	104	0.10
定置・建設機械運転	1	2	0.50
電気作業者	0	3	-
採掘の職業	0	1	-
建設体工事の職業	1	-	-
建設の職業	3	1	3.00
土木の職業	0	5	-
運輸労務の職業	58	40	1.45
その他の労務の職業	146	567	0.26
分類不能の職業	31	-	-
(IT関連の職業計)	0	3	-
(IT技術関連)	0	3	-
(IT操作関連)	0	-	-
(IT製造関連)	0	-	-
(福祉関連の職業計)	332	165	2.14
(介護関連)	186	94	1.98
(その他の福祉)	146	61	2.39

- ※ この数値は、京都府内北部3公共職業安定所の合計数です。
- ※ 求人募集数・求職者数・求人倍率は正式にはそれぞれ有効求人人数・有効求職者数・有効求人倍率といます。
- ※ 常用とは、雇用契約において雇用期間の定めがない又は4ヶ月以上の雇用期間が定められているもの(季節労働者を除く)をいいます。
- ※ 常用的パートとは、パートタイムの内雇用期間の定めがない又は4ヶ月以上の雇用期間によって就労するものをいいます。
- ※ 有効求人倍率は原数値
- ※ 「IT関連の職業」及び「福祉関連の職業」についてはそれぞれの職業から抽出した内数
- ※ 資料出所：職業安定業務統計
- 「IT技術関連」とは……電子機器技術者、半導体技術者、システムエンジニア、プログラマー、グラフィックデザイナーなど
- 「IT操作関連」とは……キーバンチャー、電子計算機オペレーターなど
- 「IT製造関連」とは……電子通信機械機器組立・修理工、半導体製品製造工、電子計算機組立・調整工、記録媒体製造工、電子機器部品製造工、電子計算機保守員、CADオペレーター、電子通信設備工など
- 「介護関連」とは……福祉施設指導専門員、福祉施設母・寮父、ケアマネージャー、家政婦(夫)、ホームヘルパーなど
- 「その他の福祉」とは……保健師、助産師、理学・作業療法士、機能・言語聴覚士、福祉相談指導員など

求人・求職バランスシート(常用)

ハローワーク北部3所

平成24年7月



*求人募集数・求職者数は左目盛(人)、求人倍率は右目盛(倍)

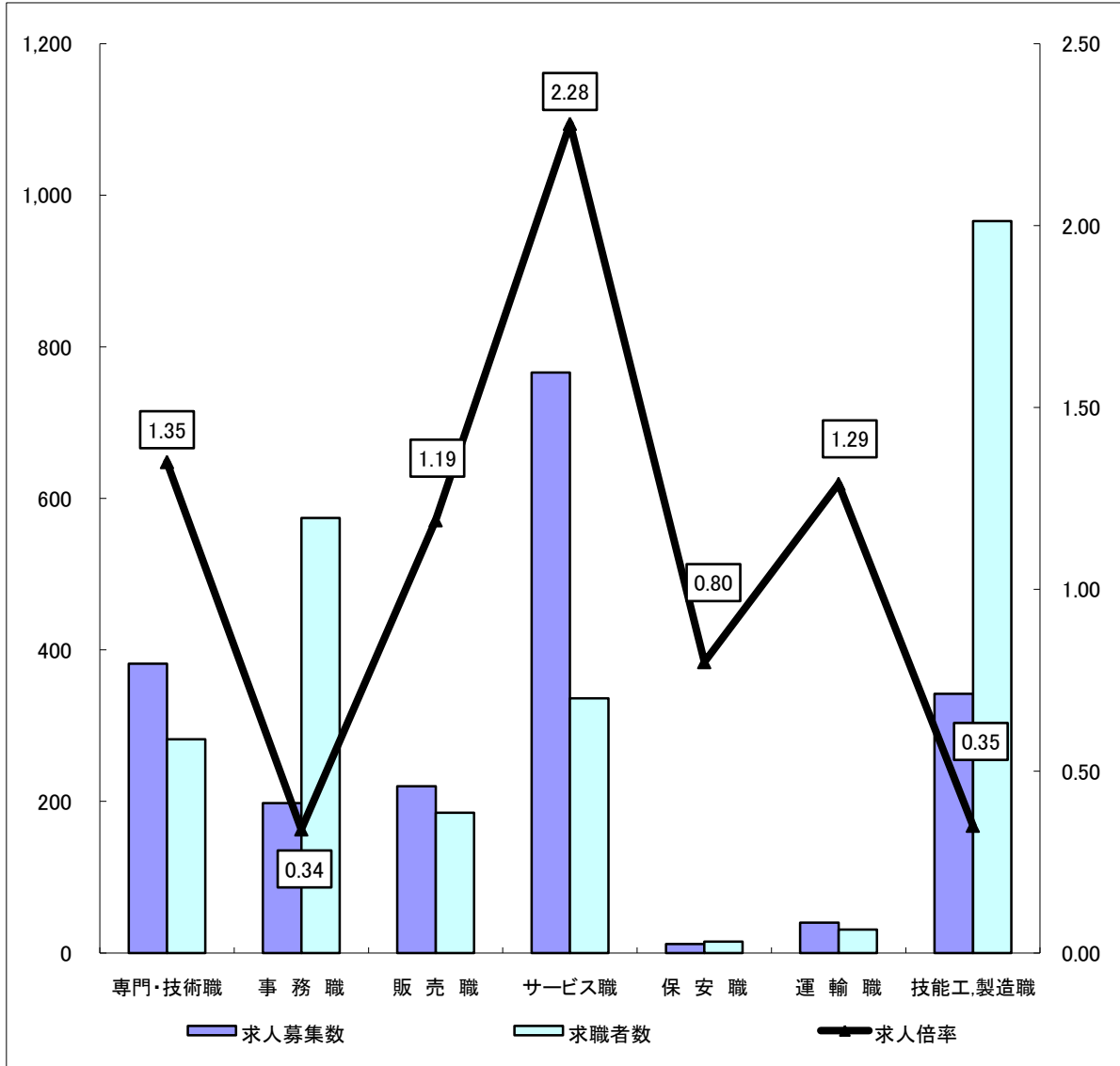
	専門・技術職	事務職	販売職	サービス職	保安職	運輸職	技能工・製造職	計
求人募集数	1,027	182	448	316	195	138	618	2,959
求職者数	464	890	317	308	46	203	1,577	3,894
求人倍率	2.21	0.20	1.41	1.03	4.24	0.68	0.39	0.76

- (注) 1 求人募集数・求職者数・求人倍率は正式にはそれぞれ有効求人数・有効求職者数・有効求人倍率といます。
 2 求人倍率は、求職者1人あたりの求人募集数を意味しています。
 3 [職業]の合計欄には、[管理職] [農林漁業職] [職業分類不能]を含みます。
 4 常用とは、雇用契約において雇用期間の定めがないか又は4ヶ月以上の雇用期間が定められているもの(季節労働者を除く)をいいます。
 5 常用的パートとは、パートタイムのうち雇用期間の定めがないか又は4ヶ月以上の雇用期間によって就労するものをいいます。

求人・求職バランスシート(常用的パート)

ハローワーク北部3所

平成24年7月



*求人募集数・求職者数は左目盛(人)、求人倍率は右目盛(倍)

	専門・技術職	事務職	販売職	サービス職	保安職	運輸職	技能工・製造職	計
求人募集数	382	198	220	766	12	40	342	1,970
求職者数	282	574	185	336	15	31	966	2,439
求人倍率	1.35	0.34	1.19	2.28	0.80	1.29	0.35	0.81

- (注) 1 求人募集数・求職者数・求人倍率は正式にはそれぞれ有効求人数・有効求職者数・有効求人倍率といいます。
 2 求人倍率は、求職者1人あたりの求人募集数を意味しています。
 3 [職業]の合計欄には、[管理職] [農林漁業職] [職業分類不能] を含みます。