

# 求人・求職バランスシート（平成24年4月分）

京都労働局

## ◎常用

| 職業計                   | 求人募集数         | 求職者数          | 求人倍率        |
|-----------------------|---------------|---------------|-------------|
| <b>職業計</b>            | <b>24,805</b> | <b>41,904</b> | <b>0.59</b> |
| <b>専門的・技術的職業</b>      | <b>6,995</b>  | <b>6,932</b>  | <b>1.01</b> |
| 機械・電気技術者              | 288           | 482           | 0.60        |
| 鉱工業技術者                | 22            | 106           | 0.21        |
| 建築・土木技術者等             | 628           | 456           | 1.38        |
| 情報処理技術者               | 420           | 557           | 0.75        |
| その他の技術者               | 29            | 111           | 0.26        |
| 医師・薬剤師等               | 134           | 46            | 2.91        |
| 保健師・助産師等              | 1,680         | 391           | 4.30        |
| 医療技術者                 | 460           | 181           | 2.54        |
| その他の保健医療              | 1,007         | 700           | 1.44        |
| 社会福祉専門的職業             | 1,812         | 1,736         | 1.04        |
| 美術家・デザイナー等            | 243           | 1,001         | 0.24        |
| その他の専門的職業             | 272           | 1,165         | 0.23        |
| <b>管理的職業</b>          | <b>38</b>     | <b>160</b>    | <b>0.24</b> |
| <b>事務的職業</b>          | <b>2,173</b>  | <b>12,241</b> | <b>0.18</b> |
| 一般事務員                 | 1,539         | 10,079        | 0.15        |
| 会計事務員                 | 178           | 933           | 0.19        |
| 生産関連事務員               | 98            | 223           | 0.44        |
| 営業・販売関連事務員            | 313           | 886           | 0.35        |
| 外勤事務員                 | 2             | 1             | 2.00        |
| 運輸・通信事務員              | 27            | 42            | 0.64        |
| 事務用機器操作の職業            | 16            | 77            | 0.21        |
| <b>販売の職業</b>          | <b>3,995</b>  | <b>5,222</b>  | <b>0.77</b> |
| 商品販売の職業               | 3,415         | 4,935         | 0.69        |
| 販売類似の職業               | 580           | 287           | 2.02        |
| <b>サービスの職業</b>        | <b>4,408</b>  | <b>3,022</b>  | <b>1.46</b> |
| 家庭生活支援サービス            | 197           | 298           | 0.66        |
| 生活衛生サービス職             | 737           | 370           | 1.99        |
| 飲食物調理の職業              | 2,097         | 1,149         | 1.83        |
| 接客・給仕の職業              | 1,052         | 627           | 1.68        |
| 居住施設・ビルの管理            | 114           | 326           | 0.35        |
| その他のサービス職             | 211           | 252           | 0.84        |
| <b>保安の職業</b>          | <b>768</b>    | <b>276</b>    | <b>2.76</b> |
| <b>農林漁業の職業</b>        | <b>162</b>    | <b>248</b>    | <b>0.65</b> |
| <b>運輸・通信の職業</b>       | <b>2,044</b>  | <b>1,319</b>  | <b>1.55</b> |
| 鉄道運輸の職業               | 0             | 2             | -           |
| 自動車運輸の職業              | 1,998         | 1,166         | 1.71        |
| 船舶・航空機運輸              | 0             | 3             | -           |
| その他の運輸の職業             | 28            | 118           | 0.24        |
| 通信の職業                 | 18            | 30            | 0.60        |
| <b>生産工程・労務の職業</b>     | <b>4,232</b>  | <b>8,858</b>  | <b>0.48</b> |
| 金属材料製造の職業             | 21            | 126           | 0.17        |
| 化学製品製造の職業             | 14            | 166           | 0.08        |
| 窯業製品製造の職業             | 21            | 57            | 0.37        |
| 土石製品製造の職業             | 7             | 7             | 1.00        |
| 金属加工の職業               | 444           | 457           | 0.97        |
| 金属溶接・溶断の職業            | 41            | 50            | 0.82        |
| 一般機械器具組立修理            | 183           | 762           | 0.24        |
| 電気機械器具組立修理            | 179           | 483           | 0.37        |
| 輸送用機械組立修理             | 231           | 179           | 1.29        |
| 計器・光学機組立修理            | 18            | 12            | 1.50        |
| 精糖・製粉・調味製造            | 6             | 16            | 0.38        |
| 食料品製造の職業              | 196           | 550           | 0.35        |
| 飲料・たばこ製造              | 14            | 15            | 0.93        |
| 紡績の職業                 | 49            | 97            | 0.51        |
| 衣服・繊維製品製造             | 99            | 119           | 0.83        |
| 木・竹・草・つる製造            | 43            | 105           | 0.41        |
| パルプ・紙・紙製品             | 22            | 41            | 0.54        |
| 印刷・製本の職業              | 81            | 224           | 0.36        |
| ゴム・プラスチック             | 65            | 49            | 1.33        |
| 革・革製品製造               | 2             | 5             | 0.40        |
| 装身具等製造の職業             | 6             | 24            | 0.25        |
| その他の製造制作              | 149           | 1,261         | 0.12        |
| 定置・建設機械運転             | 44            | 78            | 0.56        |
| 電気作業者                 | 425           | 193           | 2.20        |
| 採掘の職業                 | 4             | 5             | 0.80        |
| 建設体工事の職業              | 326           | 56            | 5.82        |
| 建設の職業                 | 430           | 274           | 1.57        |
| 土木の職業                 | 321           | 274           | 1.17        |
| 運輸労務の職業               | 437           | 1,158         | 0.38        |
| その他の労務の職業             | 355           | 2,015         | 0.18        |
| <b>分類不能の職業</b>        | <b>928</b>    | <b>3,627</b>  | <b>-</b>    |
| <b>( I T 関連の職業計 )</b> | <b>636</b>    | <b>928</b>    | <b>0.69</b> |
| ( I T 技術関連 )          | 433           | 579           | 0.75        |
| ( I T 操作関連 )          | 52            | 225           | 0.23        |
| ( I T 製造関連 )          | 151           | 124           | 1.22        |
| <b>( 福祉関連の職業計 )</b>   | <b>3,671</b>  | <b>2,060</b>  | <b>1.78</b> |
| ( 介護関連 )              | 1,743         | 1,503         | 1.16        |
| ( その他の福祉 )            | 1,928         | 557           | 3.46        |

## ◎常用的パート

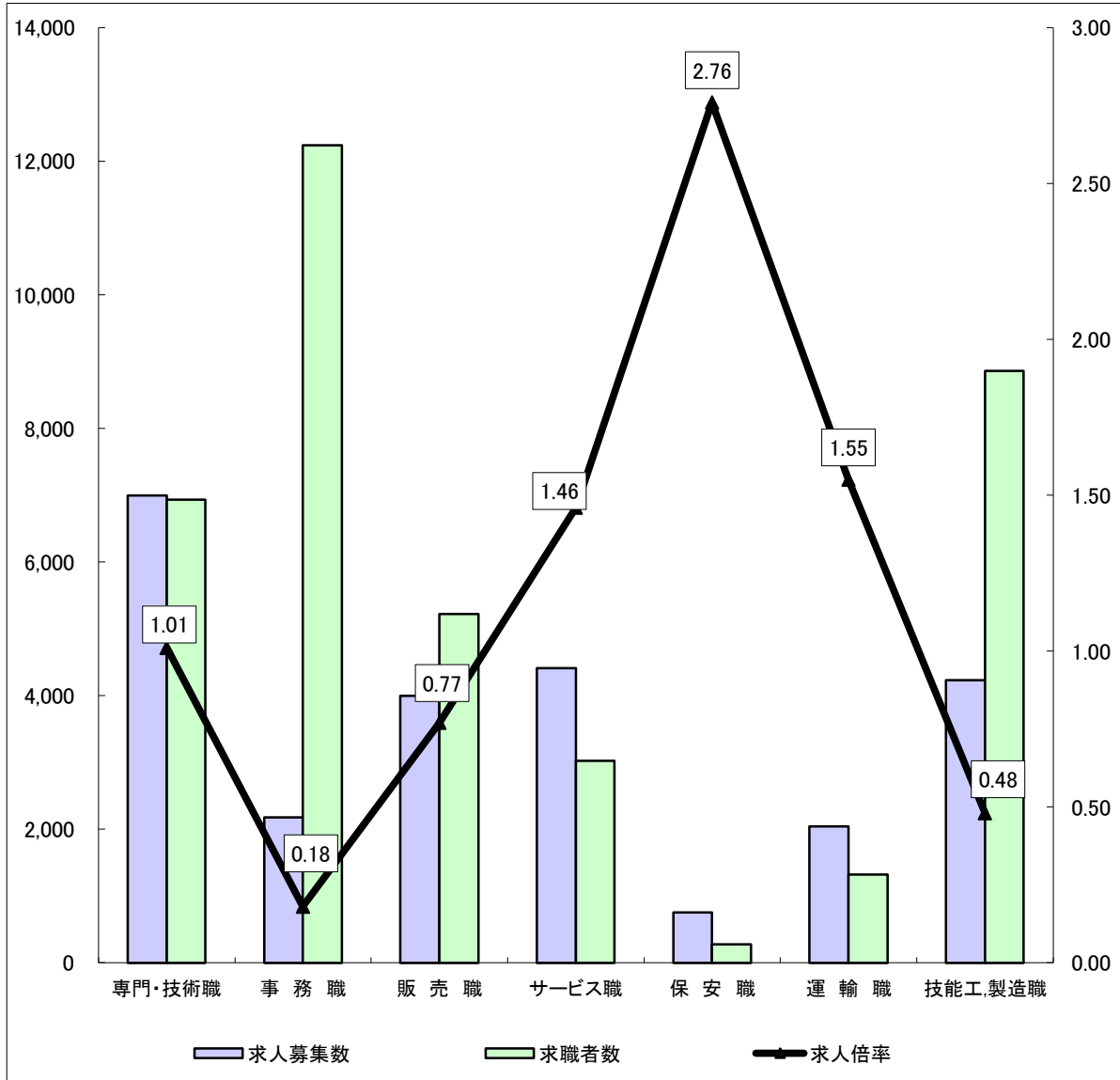
| 職業計                   | 求人募集数         | 求職者数          | 求人倍率        |
|-----------------------|---------------|---------------|-------------|
| <b>職業計</b>            | <b>16,589</b> | <b>19,216</b> | <b>0.86</b> |
| <b>専門的・技術的職業</b>      | <b>3,773</b>  | <b>2,510</b>  | <b>1.50</b> |
| 機械・電気技術者              | 20            | 32            | 0.63        |
| 鉱工業技術者                | 2             | 19            | 0.11        |
| 建築・土木技術者等             | 13            | 39            | 0.33        |
| 情報処理技術者               | 10            | 22            | 0.45        |
| その他の技術者               | 1             | 12            | 0.08        |
| 医師・薬剤師等               | 134           | 37            | 3.62        |
| 保健師・助産師等              | 1,094         | 401           | 2.73        |
| 医療技術者                 | 269           | 82            | 3.29        |
| その他の保健医療              | 391           | 249           | 1.57        |
| 社会福祉専門的職業             | 1,222         | 1,063         | 1.15        |
| 美術家・デザイナー等            | 128           | 112           | 1.14        |
| その他の専門的職業             | 489           | 442           | 1.11        |
| <b>管理的職業</b>          | <b>1</b>      | <b>18</b>     | <b>0.06</b> |
| <b>事務的職業</b>          | <b>1,991</b>  | <b>5,447</b>  | <b>0.37</b> |
| 一般事務員                 | 1,289         | 4,811         | 0.27        |
| 会計事務員                 | 266           | 284           | 0.94        |
| 生産関連事務員               | 113           | 105           | 1.08        |
| 営業・販売関連事務員            | 249           | 200           | 1.25        |
| 外勤事務員                 | 7             | 2             | 3.50        |
| 運輸・通信事務員              | 44            | 11            | 4.00        |
| 事務用機器操作の職業            | 23            | 34            | 0.68        |
| <b>販売の職業</b>          | <b>1,434</b>  | <b>1,592</b>  | <b>0.90</b> |
| 商品販売の職業               | 1,405         | 1,570         | 0.89        |
| 販売類似の職業               | 29            | 22            | 1.32        |
| <b>サービスの職業</b>        | <b>5,116</b>  | <b>2,160</b>  | <b>2.38</b> |
| 家庭生活支援サービス            | 641           | 224           | 2.86        |
| 生活衛生サービス職             | 302           | 172           | 1.76        |
| 飲食物調理の職業              | 1,815         | 836           | 2.17        |
| 接客・給仕の職業              | 2,141         | 524           | 4.09        |
| 居住施設・ビルの管理            | 84            | 193           | 0.44        |
| その他のサービス職             | 133           | 201           | 0.66        |
| <b>保安の職業</b>          | <b>334</b>    | <b>169</b>    | <b>2.10</b> |
| <b>農林漁業の職業</b>        | <b>81</b>     | <b>69</b>     | <b>1.17</b> |
| <b>運輸・通信の職業</b>       | <b>490</b>    | <b>282</b>    | <b>1.74</b> |
| 鉄道運輸の職業               | 0             | 2             | -           |
| 自動車運輸の職業              | 436           | 224           | 1.95        |
| 船舶・航空機運輸              | 0             | 3             | -           |
| その他の運輸の職業             | 43            | 23            | 1.87        |
| 通信の職業                 | 11            | 33            | 0.33        |
| <b>生産工程・労務の職業</b>     | <b>3,369</b>  | <b>4,989</b>  | <b>0.68</b> |
| 金属材料製造の職業             | 8             | 22            | 0.36        |
| 化学製品製造の職業             | 22            | 47            | 0.47        |
| 窯業製品製造の職業             | 5             | 9             | 0.56        |
| 土石製品製造の職業             | 2             | 2             | 1.00        |
| 金属加工の職業               | 58            | 52            | 1.12        |
| 金属溶接・溶断の職業            | 2             | 4             | 0.50        |
| 一般機械器具組立修理            | 27            | 152           | 0.18        |
| 電気機械器具組立修理            | 84            | 150           | 0.56        |
| 輸送用機械組立修理             | 21            | 15            | 1.40        |
| 計器・光学機組立修理            | 1             | 6             | 0.17        |
| 精糖・製粉・調味製造            | 7             | 15            | 0.47        |
| 食料品製造の職業              | 451           | 381           | 1.18        |
| 飲料・たばこ製造              | 47            | 1             | 47.00       |
| 紡績の職業                 | 24            | 34            | 0.71        |
| 衣服・繊維製品製造             | 96            | 111           | 0.86        |
| 木・竹・草・つる製造            | 8             | 7             | 1.14        |
| パルプ・紙・紙製品             | 16            | 20            | 0.80        |
| 印刷・製本の職業              | 47            | 35            | 1.34        |
| ゴム・プラスチック             | 44            | 27            | 1.63        |
| 革・革製品製造               | 0             | 1             | -           |
| 装身具等製造の職業             | 9             | 8             | 1.13        |
| その他の製造制作              | 148           | 520           | 0.28        |
| 定置・建設機械運転             | 5             | 5             | 1.00        |
| 電気作業者                 | 20            | 17            | 1.18        |
| 採掘の職業                 | 0             | 1             | -           |
| 建設体工事の職業              | 9             | 6             | 1.50        |
| 建設の職業                 | 11            | 22            | 0.50        |
| 土木の職業                 | 19            | 22            | 0.86        |
| 運輸労務の職業               | 462           | 430           | 1.07        |
| その他の労務の職業             | 1,716         | 2,870         | 0.60        |
| <b>分類不能の職業</b>        | <b>2,000</b>  | <b>-</b>      | <b>-</b>    |
| <b>( I T 関連の職業計 )</b> | <b>42</b>     | <b>97</b>     | <b>0.43</b> |
| ( I T 技術関連 )          | 10            | 23            | 0.43        |
| ( I T 操作関連 )          | 26            | 47            | 0.55        |
| ( I T 製造関連 )          | 6             | 27            | 0.22        |
| <b>( 福祉関連の職業計 )</b>   | <b>2,838</b>  | <b>1,248</b>  | <b>2.27</b> |
| ( 介護関連 )              | 1,650         | 779           | 2.12        |
| ( その他の福祉 )            | 1,188         | 469           | 2.53        |

- ※ この数値は、京都労働局管内の公共職業安定所の合計数です。
- ※ 求人募集数・求職者数・求人倍率は正式にはそれぞれ有効求人数・有効求職者数・有効求人倍率とします。
- ※ 常用とは、雇用契約において雇用期間の定めがない又は4ヶ月以上の雇用期間が定められているもの(季節労働者を除く)をいいます。
- ※ 常用的パートとは、パートタイムの内雇用期間の定めがない又は4ヶ月以上の雇用期間によって就労するものをいいます。
- ※ 有効求人倍率は原数値
- ※ 「 I T 関連の職業」及び「福祉関連の職業」についてはそれぞれの職業から抽出した内数
- ※ 資料出所：職業安定業務統計
- 「 I T 技術関連」とは……電子機器技術者、半導体技術者、システムエンジニア、プログラマー、グラフィックデザイナーなど
- 「 I T 操作関連」とは……キーパッチャー、電子計算機オペレーターなど
- 「 I T 製造関連」とは……電子通信機械機器組立・修理工、半導体製品製造工、電子計算機組立・調整工、記録媒体製造工、電子機器部品製造工、電子計算機保守員、CADオペレーター、電子通信設備工など
- 「介護関連」とは……福祉施設指導専門員、福祉施設受母・寮父、ケアマネージャー、家政婦(夫)、ホームヘルパーなど
- 「その他の福祉」とは……保健師、助産師、理学・作業療法士、機能・言語聴覚士、福祉相談指導員など

# 求人・求職バランスシート(常用)

京都労働局

平成24年4月



\*求人募集数・求職者数は左目盛(人)、求人倍率は右目盛(倍)

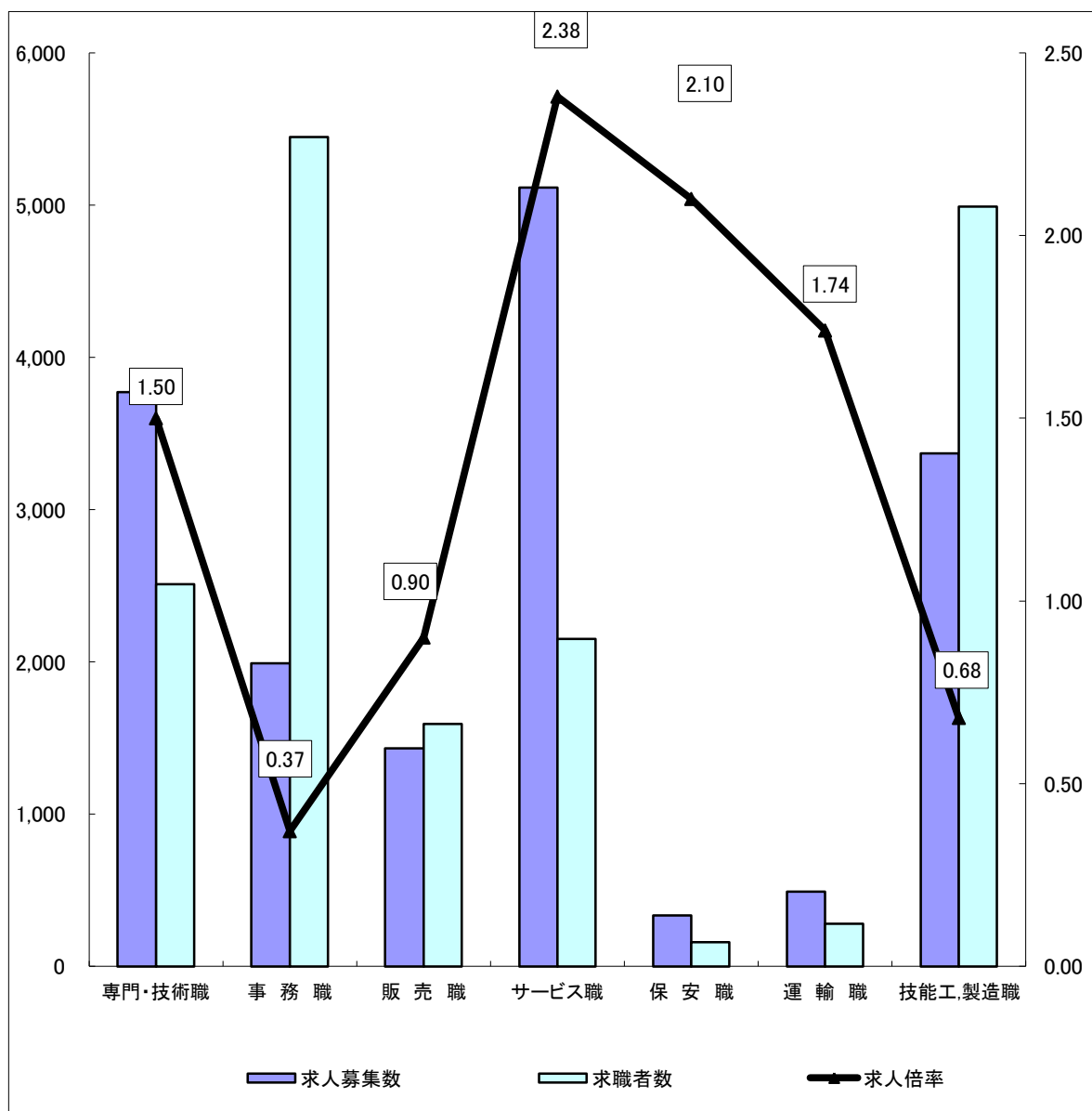
|       | 専門・技術職 | 事務職    | 販売職   | サービス職 | 保安職  | 運輸職   | 技能工・製造職 | 計      |
|-------|--------|--------|-------|-------|------|-------|---------|--------|
| 求人募集数 | 6,995  | 2,173  | 3,995 | 4,408 | 758  | 2,044 | 4,232   | 24,805 |
| 求職者数  | 6,932  | 12,241 | 5,222 | 3,022 | 275  | 1,319 | 8,858   | 41,904 |
| 求人倍率  | 1.01   | 0.18   | 0.77  | 1.46  | 2.76 | 1.55  | 0.48    | 0.59   |

- (注) 1 求人募集数・求職者数・求人倍率は正式にはそれぞれ有効求人人数・有効求職者数・有効求人倍率といいます。  
 2 求人倍率は、求職者1人あたりの求人募集数を意味しています。  
 3 [職業]の合計欄には、[管理職] [農林漁業職] [職業分類不能] を含みます。  
 4 常用とは、雇用契約において雇用期間の定めがないか又は4ヶ月以上の雇用期間が定められているもの(季節労働者を除く)をいいます。  
 5 常用的パートとは、パートタイムのうち雇用期間の定めがないか又は4ヶ月以上の雇用期間によって就労するものをいいます。

# 求人・求職バランスシート(常用的パート)

京都労働局

平成24年4月



\*求人募集数・求職者数は左目盛(人)、求人倍率は右目盛(倍)

|       | 専門・技術職 | 事務職   | 販売職   | サービス職 | 保安職  | 運輸職  | 技能工・製造職 | 計      |
|-------|--------|-------|-------|-------|------|------|---------|--------|
| 求人募集数 | 3,773  | 1,991 | 1,434 | 5,116 | 334  | 490  | 3,369   | 16,589 |
| 求職者数  | 2,510  | 5,447 | 1,592 | 2,150 | 159  | 282  | 4,989   | 19,216 |
| 求人倍率  | 1.50   | 0.37  | 0.90  | 2.38  | 2.10 | 1.74 | 0.68    | 0.86   |

- (注) 1 求人募集数・求職者数・求人倍率は正式にはそれぞれ有効求人人数・有効求職者数・有効求人倍率といいます。  
 2 求人倍率は、求職者1人あたりの求人募集数を意味しています。  
 3 [職業]の合計欄には、[管理職] [農林漁業職] [職業分類不能]を含みます。

求人・求職バランスシート（平成24年4月分）

南部5所計

◎常用

| 職業計                | 求人募集数         | 求職者数          | 求人倍率        |
|--------------------|---------------|---------------|-------------|
| <b>職業計</b>         | <b>21,988</b> | <b>37,545</b> | <b>0.59</b> |
| <b>専門的・技術的職業</b>   | <b>6,083</b>  | <b>6,371</b>  | <b>0.95</b> |
| 機械・電気技術者           | 250           | 451           | 0.55        |
| 鉱工業技術者             | 20            | 96            | 0.21        |
| 建築・土木技術者等          | 522           | 397           | 1.31        |
| 情報処理技術者            | 416           | 521           | 0.80        |
| その他の技術者            | 24            | 103           | 0.23        |
| 医師・薬剤師等            | 117           | 44            | 2.66        |
| 保健師・助産師等           | 1,417         | 342           | 4.14        |
| 医療技術者              | 405           | 166           | 2.44        |
| その他の保健医療           | 959           | 648           | 1.48        |
| 社会福祉専門的職業          | 1,474         | 1,515         | 0.97        |
| 美術家・デザイナー等         | 237           | 971           | 0.24        |
| その他の専門的職業          | 242           | 1,117         | 0.22        |
| <b>管理的職業</b>       | <b>24</b>     | <b>150</b>    | <b>0.16</b> |
| <b>事務的職業</b>       | <b>2,005</b>  | <b>11,245</b> | <b>0.18</b> |
| 一般事務員              | 1,405         | 9,191         | 0.15        |
| 会計事務員              | 164           | 902           | 0.18        |
| 生産関連事務員            | 92            | 209           | 0.44        |
| 営業・販売関連事務員         | 299           | 830           | 0.36        |
| 外勤事務員              | 2             | 1             | 2.00        |
| 運輸・通信事務員           | 27            | 39            | 0.69        |
| 事務用機器操作の職業         | 16            | 73            | 0.22        |
| <b>販売の職業</b>       | <b>3,546</b>  | <b>4,816</b>  | <b>0.74</b> |
| 商品販売の職業            | 3,061         | 4,551         | 0.67        |
| 販売類似の職業            | 485           | 265           | 1.83        |
| <b>サービスの職業</b>     | <b>4,065</b>  | <b>2,677</b>  | <b>1.52</b> |
| 家庭生活支援サービス         | 166           | 281           | 0.59        |
| 生活衛生サービス職          | 681           | 339           | 2.01        |
| 飲食物調理の職業           | 1,999         | 1,023         | 1.95        |
| 接客・給仕の職業           | 942           | 538           | 1.75        |
| 居住施設・ビルの管理         | 110           | 308           | 0.36        |
| その他のサービス職          | 167           | 188           | 0.89        |
| <b>保安の職業</b>       | <b>585</b>    | <b>235</b>    | <b>2.49</b> |
| <b>農林漁業の職業</b>     | <b>79</b>     | <b>185</b>    | <b>0.43</b> |
| <b>運輸・通信の職業</b>    | <b>1,919</b>  | <b>1,098</b>  | <b>1.75</b> |
| 鉄道運転の職業            | 0             | 2             | -           |
| 自動車運転の職業           | 1,878         | 964           | 1.95        |
| 船舶・航空機運転           |               | 1             | -           |
| その他の運輸の職業          | 27            | 102           | 0.26        |
| 通信の職業              | 14            | 29            | 0.48        |
| <b>生産工程・労務の職業</b>  | <b>3,622</b>  | <b>7,194</b>  | <b>0.51</b> |
| 金属材料製造の職業          | 12            | 90            | 0.13        |
| 化学製品製造の職業          | 9             | 144           | 0.06        |
| 窯業製品製造の職業          | 11            | 52            | 0.21        |
| 土石製品製造の職業          | 5             | 7             | 0.71        |
| 金属加工の職業            | 378           | 373           | 1.01        |
| 金属溶接・溶断の職業         | 35            | 44            | 0.80        |
| 一般機械器具組立修理         | 162           | 654           | 0.25        |
| 電気機械器具組立修理         | 169           | 435           | 0.39        |
| 輸送用機械組立修理          | 171           | 145           | 1.18        |
| 計器・光学機組立修理         | 18            | 10            | 1.80        |
| 精糖・製粉・調味製造         | 6             | 14            | 0.43        |
| 食料品製造の職業           | 141           | 409           | 0.34        |
| 飲料・たばこ製造           | 10            | 14            | 0.71        |
| 紡績の職業              | 34            | 88            | 0.39        |
| 衣服・繊維製品製造          | 72            | 100           | 0.72        |
| 木・竹・草・つる製造         | 36            | 84            | 0.43        |
| パルプ・紙・紙製品          | 22            | 39            | 0.56        |
| 印刷・製本の職業           | 78            | 216           | 0.36        |
| ゴム・プラスチック          | 56            | 45            | 1.24        |
| 革・革製品製造            | 2             | 4             | 0.50        |
| 装身具等製造の職業          | 6             | 22            | 0.27        |
| その他の製造制作           | 135           | 988           | 0.14        |
| 定置・建設機械運転          | 34            | 64            | 0.53        |
| 電気作業者              | 348           | 159           | 2.19        |
| 採掘の職業              | 4             | 3             | 1.33        |
| 建設体工事の職業           | 308           | 47            | 6.55        |
| 建設の職業              | 391           | 213           | 1.84        |
| 土木の職業              | 282           | 207           | 1.36        |
| 運輸労務の職業            | 401           | 1,030         | 0.39        |
| その他の労務の職業          | 326           | 1,494         | 0.22        |
| <b>分類不能の職業</b>     |               | <b>3,574</b>  | <b>-</b>    |
| <b>（I T関連の職業計）</b> | <b>623</b>    | <b>870</b>    | <b>0.72</b> |
| （I T技術関連）          | 427           | 544           | 0.78        |
| （I T操作関連）          | 52            | 214           | 0.24        |
| （I T製造関連）          | 144           | 112           | 1.29        |
| <b>（福祉関連の職業計）</b>  | <b>3,030</b>  | <b>1,811</b>  | <b>1.67</b> |
| （介護関連）             | 1,412         | 1,316         | 1.07        |
| （その他の福祉）           | 1,618         | 495           | 3.27        |

◎常用的パート

| 職業計                | 求人募集数         | 求職者数          | 求人倍率        |
|--------------------|---------------|---------------|-------------|
| <b>職業計</b>         | <b>14,338</b> | <b>16,488</b> | <b>0.87</b> |
| <b>専門的・技術的職業</b>   | <b>3,319</b>  | <b>2,203</b>  | <b>1.51</b> |
| 機械・電気技術者           | 20            | 31            | 0.65        |
| 鉱工業技術者             | 2             | 16            | 0.13        |
| 建築・土木技術者等          | 12            | 33            | 0.36        |
| 情報処理技術者            | 10            | 21            | 0.48        |
| その他の技術者            | 1             | 10            | 0.10        |
| 医師・薬剤師等            | 118           | 34            | 3.47        |
| 保健師・助産師等           | 936           | 344           | 2.72        |
| 医療技術者              | 255           | 73            | 3.49        |
| その他の保健医療           | 370           | 222           | 1.67        |
| 社会福祉専門的職業          | 1,039         | 910           | 1.14        |
| 美術家・デザイナー等         | 118           | 109           | 1.08        |
| その他の専門的職業          | 438           | 400           | 1.10        |
| <b>管理的職業</b>       | <b>1</b>      | <b>17</b>     | <b>0.06</b> |
| <b>事務的職業</b>       | <b>1,779</b>  | <b>4,803</b>  | <b>0.37</b> |
| 一般事務員              | 1,157         | 4,223         | 0.27        |
| 会計事務員              | 212           | 254           | 0.83        |
| 生産関連事務員            | 105           | 97            | 1.08        |
| 営業・販売関連事務員         | 236           | 187           | 1.26        |
| 外勤事務員              | 7             | 1             | 7.00        |
| 運輸・通信事務員           | 39            | 8             | 4.88        |
| 事務用機器操作の職業         | 23            | 33            | 0.70        |
| <b>販売の職業</b>       | <b>1,160</b>  | <b>1,374</b>  | <b>0.84</b> |
| 商品販売の職業            | 1,133         | 1,356         | 0.84        |
| 販売類似の職業            | 27            | 18            | 1.50        |
| <b>サービスの職業</b>     | <b>4,267</b>  | <b>1,767</b>  | <b>2.41</b> |
| 家庭生活支援サービス         | 552           | 200           | 2.76        |
| 生活衛生サービス職          | 272           | 158           | 1.72        |
| 飲食物調理の職業           | 1,579         | 689           | 2.29        |
| 接客・給仕の職業           | 1,683         | 415           | 4.06        |
| 居住施設・ビルの管理         | 69            | 178           | 0.39        |
| その他のサービス職          | 112           | 127           | 0.88        |
| <b>保安の職業</b>       | <b>316</b>    | <b>128</b>    | <b>2.47</b> |
| <b>農林漁業の職業</b>     | <b>61</b>     | <b>51</b>     | <b>1.20</b> |
| <b>運輸・通信の職業</b>    | <b>454</b>    | <b>251</b>    | <b>1.81</b> |
| 鉄道運転の職業            |               | 2             | -           |
| 自動車運転の職業           | 400           | 198           | 2.02        |
| 船舶・航空機運転           |               |               | -           |
| その他の運輸の職業          | 43            | 21            | 2.05        |
| 通信の職業              | 11            | 30            | 0.37        |
| <b>生産工程・労務の職業</b>  | <b>2,981</b>  | <b>3,935</b>  | <b>0.76</b> |
| 金属材料製造の職業          | 4             | 14            | 0.29        |
| 化学製品製造の職業          | 19            | 38            | 0.50        |
| 窯業製品製造の職業          | 5             | 5             | 1.00        |
| 土石製品製造の職業          | 2             |               | -           |
| 金属加工の職業            | 55            | 43            | 1.28        |
| 金属溶接・溶断の職業         | 2             | 4             | 0.50        |
| 一般機械器具組立修理         | 25            | 111           | 0.23        |
| 電気機械器具組立修理         | 79            | 120           | 0.66        |
| 輸送用機械組立修理          | 19            | 14            | 1.36        |
| 計器・光学機組立修理         | 1             | 6             | 0.17        |
| 精糖・製粉・調味製造         | 5             | 13            | 0.38        |
| 食料品製造の職業           | 379           | 300           | 1.26        |
| 飲料・たばこ製造           | 36            | 1             | 36.00       |
| 紡績の職業              | 22            | 28            | 0.79        |
| 衣服・繊維製品製造          | 78            | 84            | 0.93        |
| 木・竹・草・つる製造         | 8             | 6             | 1.33        |
| パルプ・紙・紙製品          | 16            | 20            | 0.80        |
| 印刷・製本の職業           | 47            | 33            | 1.42        |
| ゴム・プラスチック          | 42            | 21            | 2.00        |
| 革・革製品製造            | 0             |               | -           |
| 装身具等製造の職業          | 9             | 8             | 1.13        |
| その他の製造制作           | 135           | 390           | 0.35        |
| 定置・建設機械運転          | 2             | 4             | 0.50        |
| 電気作業者              | 20            | 14            | 1.43        |
| 採掘の職業              | 0             |               | -           |
| 建設体工事の職業           | 9             | 6             | 1.50        |
| 建設の職業              | 11            | 22            | 0.50        |
| 土木の職業              | 18            | 20            | 0.90        |
| 運輸労務の職業            | 409           | 383           | 1.07        |
| その他の労務の職業          | 1,524         | 2,227         | 0.68        |
| <b>分類不能の職業</b>     |               | <b>1,959</b>  | <b>-</b>    |
| <b>（I T関連の職業計）</b> | <b>41</b>     | <b>93</b>     | <b>0.44</b> |
| （I T技術関連）          | 10            | 22            | 0.45        |
| （I T操作関連）          | 25            | 46            | 0.54        |
| （I T製造関連）          | 6             | 25            | 0.24        |
| <b>（福祉関連の職業計）</b>  | <b>2,421</b>  | <b>1,076</b>  | <b>2.25</b> |
| （介護関連）             | 1,398         | 671           | 2.08        |
| （その他の福祉）           | 1,023         | 405           | 2.53        |

※ この数値は、京都府内南部5公共職業安定所の合計数です。

※ 求人募集数・求職者数・求人倍率は正式にはそれぞれ有効求人数・有効求職者数・有効求人倍率とします。

※ 常用とは、雇用契約において雇用期間の定めがない又は4ヶ月以上の雇用期間が定められているもの(季節労働者を除く)をいいます。

※ 常用的パートとは、パートタイムの内雇用期間の定めがない又は4ヶ月以上の雇用期間によって就労するものをいいます。

※ 有効求人倍率は原数値

※ 「I T関連の職業」及び「福祉関連の職業」についてはそれぞれの職業から抽出した内数

※ 資料出所：職業安定業務統計

「I T技術関連」とは……電子機器技術者、半導体技術者、システムエンジニア、プログラマー、グラフィックデザイナーなど

「I T操作関連」とは……キーパンチャー、電子計算機オペレーターなど

「I T製造関連」とは……電子通信機械機器組立・修理工、半導体製品製造工、電子計算機組立・調整工、記録媒体製造工、電子機器部品製造工

電子計算機保守員、CADオペレーター、電子通信設備工など

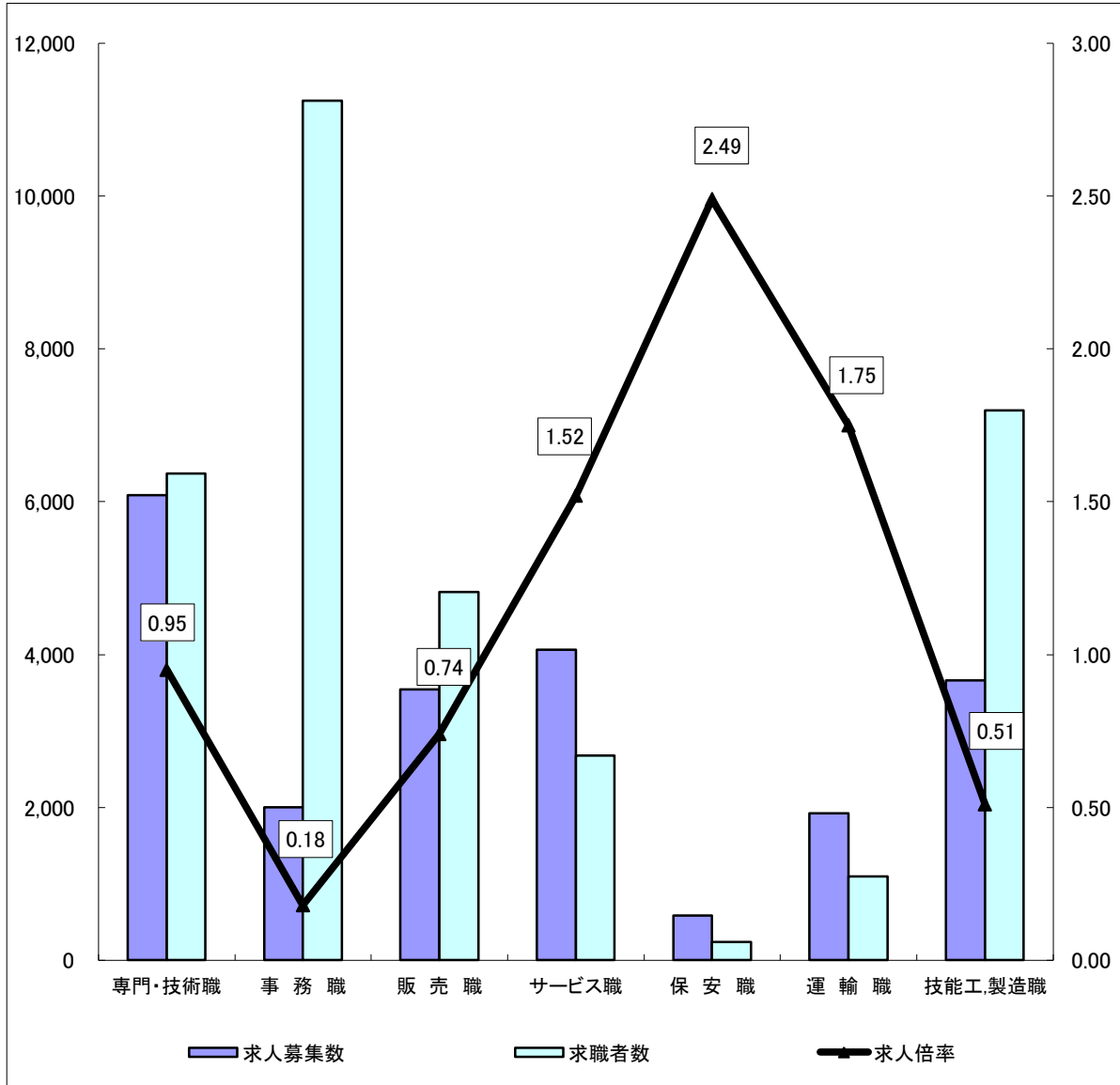
「介護関連」とは……福祉施設指導専門員、福祉施設受母・寮父、ケアマネージャー、家政婦（夫）、ホームヘルパーなど

「その他の福祉」とは……保健師、助産師、理学・作業療法士、機能・言語聴覚士、福祉相談指導員など

# 求人・求職バランスシート(常用)

ハローワーク南部5所

平成24年4月



\*求人募集数・求職者数は左目盛(人)、求人倍率は右目盛(倍)

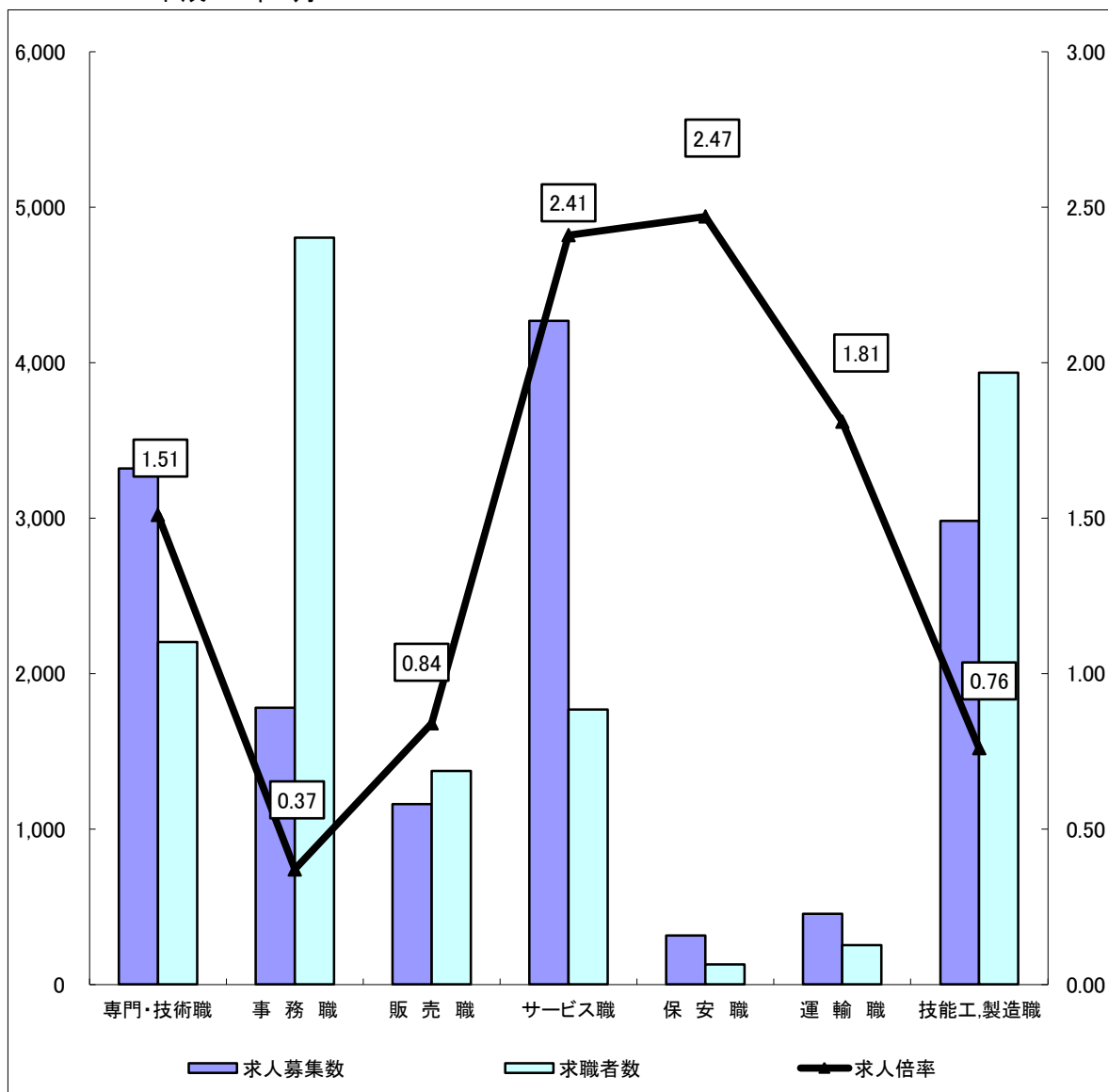
|       | 専門・技術職 | 事務職    | 販売職   | サービス職 | 保安職  | 運輸職   | 技能工・製造職 | 計      |
|-------|--------|--------|-------|-------|------|-------|---------|--------|
| 求人募集数 | 6,083  | 2,005  | 3,546 | 4,065 | 585  | 1,919 | 3,662   | 21,968 |
| 求職者数  | 6,371  | 11,245 | 4,816 | 2,677 | 235  | 1,098 | 7,194   | 37,545 |
| 求人倍率  | 0.95   | 0.18   | 0.74  | 1.52  | 2.49 | 1.75  | 0.51    | 0.59   |

- (注) 1 求人募集数・求職者数・求人倍率は正式にはそれぞれ有効求人人数・有効求職者数・有効求人倍率といいます。  
 2 求人倍率は、求職者1人あたりの求人募集数を意味しています。  
 3 [職業]の合計欄には、[管理職] [農林漁業職] [職業分類不能] を含みます。  
 4 常用とは、雇用契約において雇用期間の定めがないか又は4ヶ月以上の雇用期間が定められているもの(季節労働者を除く)をいいます。  
 5 常用的パートとは、パートタイムのうち雇用期間の定めがないか又は4ヶ月以上の雇用期間によって就労するものをいいます。

# 求人・求職バランスシート(常用的パート)

ハローワーク南部5所

平成24年4月



\*求人募集数・求職者数は左目盛(人)、求人倍率は右目盛(倍)

|       | 専門・技術職 | 事務職   | 販売職   | サービス職 | 保安職  | 運輸職  | 技能工・製造職 | 計      |
|-------|--------|-------|-------|-------|------|------|---------|--------|
| 求人募集数 | 3,319  | 1,779 | 1,160 | 4,267 | 316  | 454  | 2,981   | 14,338 |
| 求職者数  | 2,203  | 4,803 | 1,374 | 1,767 | 128  | 251  | 3,935   | 16,488 |
| 求人倍率  | 1.51   | 0.37  | 0.84  | 2.41  | 2.47 | 1.81 | 0.76    | 0.87   |

- (注) 1 求人募集数・求職者数・求人倍率は正式にはそれぞれ有効求人数・有効求職者数・有効求人倍率といえます。  
 2 求人倍率は、求職者1人あたりの求人募集数を意味しています。  
 3 [職業]の合計欄には、[管理職] [農林漁業職] [職業分類不能]を含みます。

# 求人・求職バランスシート（平成24年4月分）

北部3所計

## ◎常用

| 職業計                   | 求人募集数        | 求職者数         | 求人倍率        |
|-----------------------|--------------|--------------|-------------|
| <b>職業計</b>            | <b>2,837</b> | <b>4,359</b> | <b>0.65</b> |
| <b>専門的・技術的職業</b>      | <b>912</b>   | <b>561</b>   | <b>1.63</b> |
| 機械・電気技術者              | 38           | 31           | 1.23        |
| 鉱工業技術者                | 2            | 10           | 0.20        |
| 建築・土木技術者等             | 106          | 59           | 1.80        |
| 情報処理技術者               | 4            | 36           | 0.11        |
| その他の技術者               | 5            | 8            | 0.63        |
| 医師・薬剤師等               | 17           | 2            | 8.50        |
| 保健師・助産師等              | 263          | 49           | 5.37        |
| 医療技術者                 | 55           | 15           | 3.67        |
| その他の保健医療              | 48           | 52           | 0.92        |
| 社会福祉専門的職業             | 338          | 221          | 1.53        |
| 美術家・デザイナー等            | 6            | 30           | 0.20        |
| その他の専門的職業             | 30           | 48           | 0.63        |
| <b>管理的職業</b>          | <b>14</b>    | <b>10</b>    | <b>1.40</b> |
| <b>事務的職業</b>          | <b>168</b>   | <b>996</b>   | <b>0.17</b> |
| 一般事務員                 | 134          | 888          | 0.15        |
| 会計事務員                 | 14           | 31           | 0.45        |
| 生産関連事務員               | 6            | 14           | 0.43        |
| 営業・販売関連事務員            | 14           | 56           | 0.25        |
| 外勤事務員                 | 0            | -            | -           |
| 運輸・通信事務員              | 0            | 3            | -           |
| 事務用機器操作の職業            | 0            | 4            | -           |
| <b>販売の職業</b>          | <b>449</b>   | <b>406</b>   | <b>1.11</b> |
| 商品販売の職業               | 354          | 384          | 0.92        |
| 販売類似の職業               | 95           | 22           | 4.32        |
| <b>サービスの職業</b>        | <b>343</b>   | <b>345</b>   | <b>0.99</b> |
| 家庭生活支援サービス            | 31           | 17           | 1.82        |
| 生活衛生サービス職             | 56           | 31           | 1.81        |
| 飲食物調理の職業              | 98           | 126          | 0.78        |
| 接客・給仕の職業              | 110          | 89           | 1.24        |
| 居住施設・ビルの管理            | 4            | 18           | 0.22        |
| その他のサービス職             | 44           | 64           | 0.69        |
| <b>保安の職業</b>          | <b>173</b>   | <b>40</b>    | <b>4.33</b> |
| <b>農林漁業の職業</b>        | <b>93</b>    | <b>63</b>    | <b>1.32</b> |
| <b>運輸・通信の職業</b>       | <b>126</b>   | <b>221</b>   | <b>0.57</b> |
| 鉄道運輸の職業               | 0            | -            | -           |
| 自動車運輸の職業              | 120          | 202          | 0.59        |
| 船舶・航空機運輸              | 0            | 2            | -           |
| その他の運輸の職業             | 1            | 16           | 0.06        |
| 通信の職業                 | 4            | 1            | 4.00        |
| <b>生産工程・労務の職業</b>     | <b>570</b>   | <b>1,664</b> | <b>0.34</b> |
| 金属材料製造の職業             | 9            | 36           | 0.25        |
| 化学製品製造の職業             | 5            | 22           | 0.23        |
| 窯業製品製造の職業             | 10           | 5            | 2.00        |
| 土石製品製造の職業             | 2            | -            | -           |
| 金属加工の職業               | 66           | 84           | 0.79        |
| 金属溶接・溶断の職業            | 6            | 6            | 1.00        |
| 一般機械器具組立修理            | 21           | 108          | 0.19        |
| 電気機械器具組立修理            | 10           | 48           | 0.21        |
| 輸送用機械組立修理             | 60           | 34           | 1.76        |
| 計器・光学機組立修理            | 0            | 2            | -           |
| 精糖・製粉・調味製造            | 0            | 2            | -           |
| 食料品製造の職業              | 54           | 141          | 0.38        |
| 飲料・たばこ製造              | 4            | 1            | 4.00        |
| 紡績の職業                 | 15           | 9            | 1.67        |
| 衣服・繊維製品製造             | 27           | 19           | 1.42        |
| 木・竹・草・つる製造            | 7            | 21           | 0.33        |
| パルプ・紙・紙製品             | 0            | 2            | -           |
| 印刷・製本の職業              | 3            | 8            | 0.38        |
| ゴム・プラスチック             | 9            | 4            | 2.25        |
| 革・革製品製造               | 0            | 1            | -           |
| 装身具等製造の職業             | 0            | 2            | -           |
| その他の製造制作              | 14           | 273          | 0.05        |
| 定置・建設機械運転             | 10           | 14           | 0.71        |
| 電気作業者                 | 77           | 34           | 2.26        |
| 採掘の職業                 | 0            | 2            | -           |
| 建設体工事の職業              | 18           | 9            | 2.00        |
| 建設の職業                 | 39           | 61           | 0.64        |
| 土木の職業                 | 39           | 67           | 0.58        |
| 運輸労務の職業               | 36           | 128          | 0.28        |
| その他の労務の職業             | 29           | 521          | 0.06        |
| <b>分類不能の職業</b>        | <b>63</b>    | <b>-</b>     | <b>-</b>    |
| <b>( I T 関連の職業計 )</b> | <b>13</b>    | <b>68</b>    | <b>0.22</b> |
| ( I T 技術関連 )          | 6            | 35           | 0.17        |
| ( I T 操作関連 )          | 0            | 11           | -           |
| ( I T 製造関連 )          | 7            | 12           | 0.58        |
| <b>( 福祉関連の職業計 )</b>   | <b>641</b>   | <b>249</b>   | <b>2.57</b> |
| ( 介護関連 )              | 331          | 187          | 1.77        |
| ( その他の福祉 )            | 310          | 62           | 5.00        |

## ◎常用的パート

| 職業計                   | 求人募集数        | 求職者数         | 求人倍率        |
|-----------------------|--------------|--------------|-------------|
| <b>職業計</b>            | <b>2,251</b> | <b>2,728</b> | <b>0.83</b> |
| <b>専門的・技術的職業</b>      | <b>454</b>   | <b>307</b>   | <b>1.48</b> |
| 機械・電気技術者              | 0            | 1            | -           |
| 鉱工業技術者                | 0            | 3            | -           |
| 建築・土木技術者等             | 1            | 6            | 0.17        |
| 情報処理技術者               | 0            | 1            | -           |
| その他の技術者               | 0            | 2            | -           |
| 医師・薬剤師等               | 16           | 3            | 5.33        |
| 保健師・助産師等              | 158          | 57           | 2.77        |
| 医療技術者                 | 14           | 9            | 1.56        |
| その他の保健医療              | 21           | 27           | 0.78        |
| 社会福祉専門的職業             | 183          | 153          | 1.20        |
| 美術家・デザイナー等            | 10           | 3            | 3.33        |
| その他の専門的職業             | 51           | 42           | 1.21        |
| <b>管理的職業</b>          | <b>0</b>     | <b>1</b>     | <b>-</b>    |
| <b>事務的職業</b>          | <b>212</b>   | <b>644</b>   | <b>0.33</b> |
| 一般事務員                 | 132          | 588          | 0.22        |
| 会計事務員                 | 54           | 30           | 1.80        |
| 生産関連事務員               | 8            | 8            | 1.00        |
| 営業・販売関連事務員            | 13           | 13           | 1.00        |
| 外勤事務員                 | 0            | 1            | -           |
| 運輸・通信事務員              | 5            | 3            | 1.67        |
| 事務用機器操作の職業            | 0            | 1            | -           |
| <b>販売の職業</b>          | <b>274</b>   | <b>218</b>   | <b>1.26</b> |
| 商品販売の職業               | 272          | 214          | 1.27        |
| 販売類似の職業               | 2            | 4            | 0.50        |
| <b>サービスの職業</b>        | <b>849</b>   | <b>383</b>   | <b>2.22</b> |
| 家庭生活支援サービス            | 89           | 24           | 3.71        |
| 生活衛生サービス職             | 30           | 14           | 2.14        |
| 飲食物調理の職業              | 236          | 147          | 1.61        |
| 接客・給仕の職業              | 458          | 109          | 4.20        |
| 居住施設・ビルの管理            | 15           | 15           | 1.00        |
| その他のサービス職             | 21           | 74           | 0.28        |
| <b>保安の職業</b>          | <b>18</b>    | <b>31</b>    | <b>0.58</b> |
| <b>農林漁業の職業</b>        | <b>20</b>    | <b>18</b>    | <b>1.11</b> |
| <b>運輸・通信の職業</b>       | <b>36</b>    | <b>31</b>    | <b>1.16</b> |
| 鉄道運輸の職業               | 0            | -            | -           |
| 自動車運輸の職業              | 36           | 26           | 1.38        |
| 船舶・航空機運輸              | 0            | -            | -           |
| その他の運輸の職業             | 0            | 2            | -           |
| 通信の職業                 | 0            | 3            | -           |
| <b>生産工程・労務の職業</b>     | <b>388</b>   | <b>1,064</b> | <b>0.37</b> |
| 金属材料製造の職業             | 4            | 8            | 0.50        |
| 化学製品製造の職業             | 3            | 9            | 0.33        |
| 窯業製品製造の職業             | 0            | 4            | -           |
| 土石製品製造の職業             | 0            | -            | -           |
| 金属加工の職業               | 3            | 9            | 0.33        |
| 金属溶接・溶断の職業            | 0            | -            | -           |
| 一般機械器具組立修理            | 2            | 41           | 0.05        |
| 電気機械器具組立修理            | 5            | 30           | 0.17        |
| 輸送用機械組立修理             | 2            | 1            | 2.00        |
| 計器・光学機組立修理            | 0            | -            | -           |
| 精糖・製粉・調味製造            | 2            | 2            | 1.00        |
| 食料品製造の職業              | 72           | 81           | 0.89        |
| 飲料・たばこ製造              | 11           | -            | -           |
| 紡績の職業                 | 2            | 6            | 0.33        |
| 衣服・繊維製品製造             | 18           | 27           | 0.67        |
| 木・竹・草・つる製造            | 0            | 1            | -           |
| パルプ・紙・紙製品             | 0            | -            | -           |
| 印刷・製本の職業              | 0            | 2            | -           |
| ゴム・プラスチック             | 2            | 6            | 0.33        |
| 革・革製品製造               | 0            | -            | -           |
| 装身具等製造の職業             | 0            | -            | -           |
| その他の製造制作              | 13           | 130          | 0.10        |
| 定置・建設機械運転             | 3            | 1            | 3.00        |
| 電気作業者                 | 0            | 3            | -           |
| 採掘の職業                 | 0            | 1            | -           |
| 建設体工事の職業              | 0            | -            | -           |
| 建設の職業                 | 0            | -            | -           |
| 土木の職業                 | 1            | 2            | 0.50        |
| 運輸労務の職業               | 53           | 47           | 1.13        |
| その他の労務の職業             | 192          | 643          | 0.30        |
| <b>分類不能の職業</b>        | <b>41</b>    | <b>-</b>     | <b>-</b>    |
| <b>( I T 関連の職業計 )</b> | <b>1</b>     | <b>4</b>     | <b>0.25</b> |
| ( I T 技術関連 )          | 0            | 1            | -           |
| ( I T 操作関連 )          | 1            | 1            | 1.00        |
| ( I T 製造関連 )          | 0            | 2            | -           |
| <b>( 福祉関連の職業計 )</b>   | <b>417</b>   | <b>172</b>   | <b>2.42</b> |
| ( 介護関連 )              | 252          | 108          | 2.33        |
| ( その他の福祉 )            | 165          | 64           | 2.58        |

※ この数値は、京都府内北部3公共職業安定所の合計数です。

※ 求人募集数・求職者数・求人倍率は正式にはそれぞれ有効求人人数・有効求職者数・有効求人倍率といます。

※ 常用とは、雇用契約において雇用期間の定めがない又は4ヶ月以上の雇用期間が定められているもの(季節労働者を除く)をいいます。

※ 常用的パートとは、パートタイムの内雇用期間の定めがない又は4ヶ月以上の雇用期間によって就労するものをいいます。

※ 有効求人倍率は原数値

※ 「 I T 関連の職業」及び「福祉関連の職業」についてはそれぞれの職業から抽出した内数

※ 資料出所：職業安定業務統計

「 I T 技術関連」とは……電子機器技術者、半導体技術者、システムエンジニア、プログラマー、グラフィックデザイナーなど

「 I T 操作関連」とは……キーパンチャー、電子計算機オペレーターなど

「 I T 製造関連」とは……電子通信機械機器組立・修理工、半導体製品製造工、電子計算機組立・調整工、記録媒体製造工、電子機器部品製造工

電子計算機保守員、CADオペレーター、電子通信設備工など

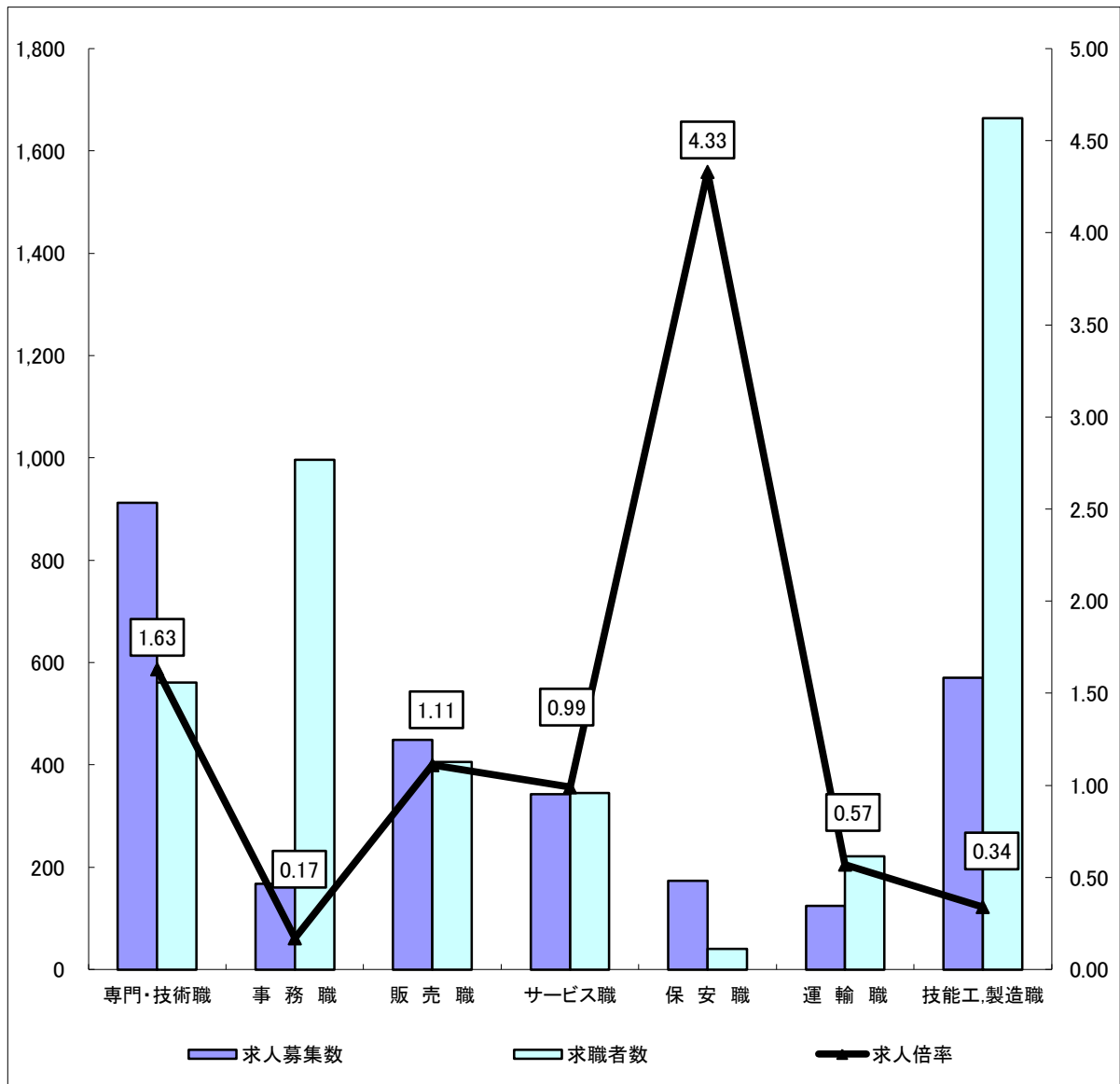
「介護関連」とは……福祉施設指導員、福祉施設ケア、ケアマネージャー、家政婦(夫)、ホームヘルパーなど

「その他の福祉」とは……保健師、助産師、福祉・作業療法士、機能・言語聴覚士、福祉相談指導員など

# 求人・求職バランスシート(常用)

ハローワーク北部3所

平成24年4月



\*求人募集数・求職者数は左目盛(人)、求人倍率は右目盛(倍)

|       | 専門・技術職 | 事務職  | 販売職  | サービス職 | 保安職  | 運輸職  | 技能工・製造職 | 計     |
|-------|--------|------|------|-------|------|------|---------|-------|
| 求人募集数 | 912    | 168  | 449  | 343   | 173  | 125  | 570     | 2,837 |
| 求職者数  | 561    | 996  | 406  | 345   | 40   | 221  | 1,664   | 4,359 |
| 求人倍率  | 1.63   | 0.17 | 1.11 | 0.99  | 4.33 | 0.57 | 0.34    | 0.65  |

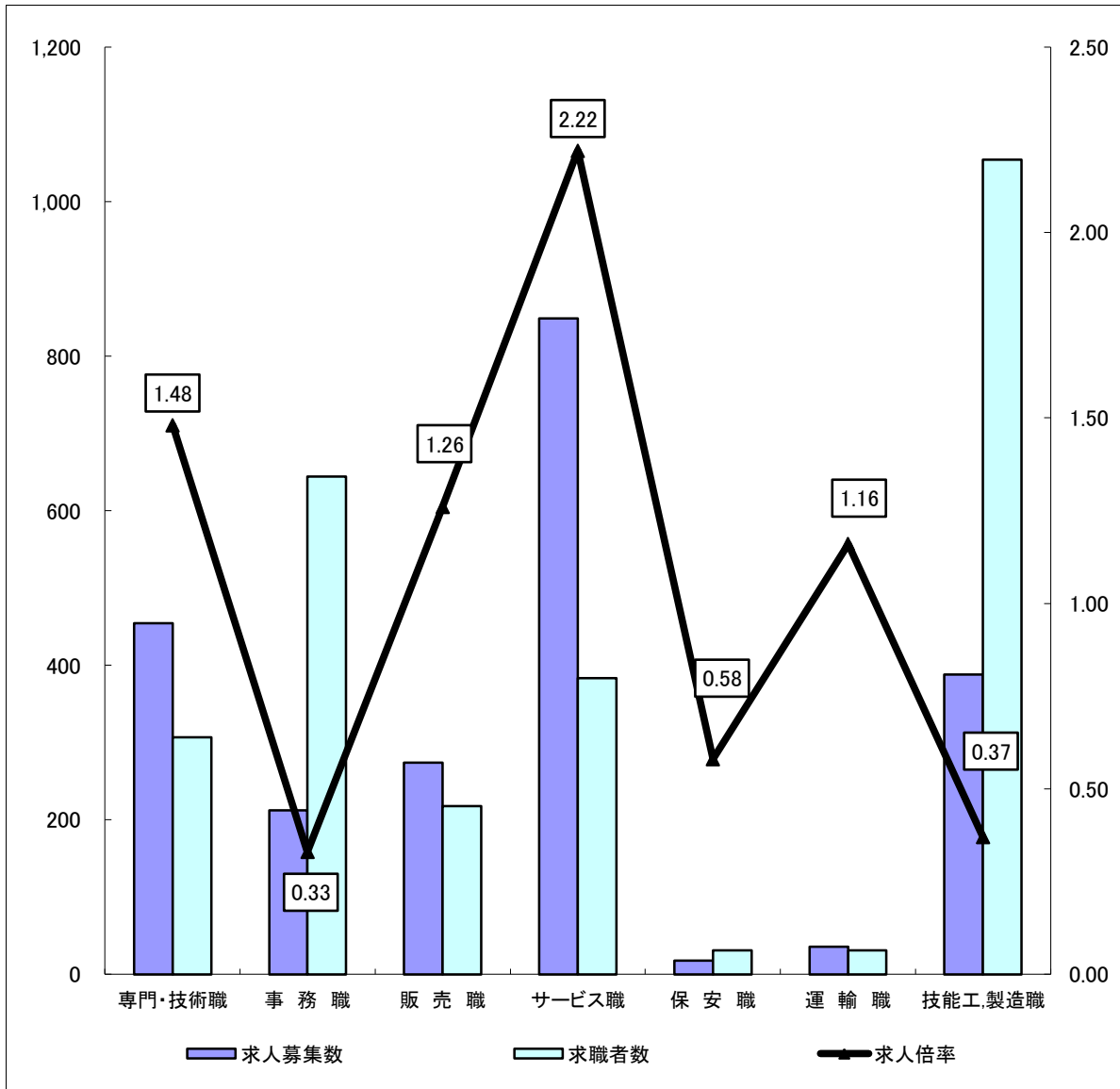
- (注) 1 求人募集数・求職者数・求人倍率は正式にはそれぞれ有効求人数・有効求職者数・有効求人倍率といいます。  
 2 求人倍率は、求職者1人あたりの求人募集数を意味しています。  
 3 [職業]の合計欄には、[管理職] [農林漁業職] [職業分類不能] を含みます。  
 4 常用とは、雇用契約において雇用期間の定めがないか又は4ヶ月以上の雇用期間が定められているもの(季節労働者を除く)をいいます。  
 5 常用的パートとは、パートタイムのうち雇用期間の定めがないか又は4ヶ月以上の雇用期間によって就労するものをいいます。



# 求人・求職バランスシート(常用的パート)

ハローワーク北部3所

平成24年4月



\*求人募集数・求職者数は左目盛(人)、求人倍率は右目盛(倍)

|       | 専門・技術職 | 事務職  | 販売職  | サービス職 | 保安職  | 運輸職  | 技能工・製造職 | 計     |
|-------|--------|------|------|-------|------|------|---------|-------|
| 求人募集数 | 454    | 212  | 274  | 849   | 18   | 36   | 388     | 2,251 |
| 求職者数  | 307    | 644  | 218  | 383   | 31   | 31   | 1,054   | 2,728 |
| 求人倍率  | 1.48   | 0.33 | 1.26 | 2.22  | 0.58 | 1.16 | 0.37    | 0.83  |

- (注) 1 求人募集数・求職者数・求人倍率は正式にはそれぞれ有効求人数・有効求職者数・有効求人倍率といいます。  
 2 求人倍率は、求職者1人あたりの求人募集数を意味しています。  
 3 [職業]の合計欄には、[管理職] [農林漁業職] [職業分類不能] を含みます。