

求人・求職バランスシート(平成25年3月分)

京都労働局

◎常用

(単位:人/倍)

職業計	求人募集数	求職者数	求人倍率
職業計	27,531	38,107	0.72
管理的職業	77	141	0.55
専門的・技術的職業	6,401	5,425	1.18
開発技術者	267	363	0.74
製造技術者	107	310	0.35
建築・土木技術者等	800	359	2.23
情報処理・通信技術者	527	554	0.95
その他の技術者	26	45	0.58
医師・薬剤師等	157	33	4.76
保健師・助産師等	1,553	325	4.78
医療技術者	505	156	3.24
その他の保健医療	493	371	1.33
社会福祉の専門的職業	1,191	945	1.26
美術家、デザイナー等	300	890	0.34
その他の専門的職業	475	1,084	0.44
事務的職業	2,629	11,272	0.23
一般事務員	1,845	9,270	0.20
会計事務員	216	860	0.25
生産関連事務員	114	273	0.42
営業・販売関連事務員	379	771	0.49
外勤事務員	4	4	1.00
運輸・郵便事務	36	26	1.38
事務用機器操作の職業	35	68	0.51
販売の職業	4,369	4,683	0.93
商品販売の職業	2,186	2,096	1.04
販売類似の職業	217	84	2.58
営業の職業	1,966	2,503	0.79
サービスの職業	5,859	4,001	1.41
家庭生活支援サービス	2	7	0.29
介護サービスの職業	1,389	1,168	1.19
保健医療サービス	278	244	1.14
生活衛生サービス	922	324	2.84
飲食物調理の職業	1,498	1,049	1.43
接客・給仕の職業	1,448	653	2.22
居住施設・ビル管理	75	276	0.27
その他のサービス	147	280	0.53
保安の職業	809	245	3.30
農林漁業の職業	158	233	0.68
生産工程の職業	2,066	4,277	0.48
生産設備(金属)	3	43	0.07
生産設備(金属除く)	21	45	0.47
生産設備(機械)	5	66	0.08
金属材料製造等	511	504	1.01
製品製造・加工処理	710	1,649	0.43
機械組立の職業	232	921	0.25
機械整備・修理の職業	310	253	1.23
製品検査(金属)	23	26	0.88
製品検査(金属除く)	37	51	0.73
機械検査の職業	20	41	0.49
生産関連・生産類似	194	678	0.29
輸送・機械運転の職業	2,423	1,354	1.79
鉄道運転の職業	0	5	-
自動車運転の職業	2,189	1,022	2.14
船舶・航空機運転	0	3	-
その他の輸送の職業	45	123	0.37
定置・建設機械運転	189	201	0.94
建設・採掘の職業	2,022	688	2.94
建設解体工事の職業	407	53	7.68
建設の職業	549	241	2.28
電気工事の職業	561	169	3.32
土木の職業	498	223	2.23
採掘の職業	7	2	3.50
運搬・清掃等の職業	918	3,229	0.28
運搬の職業	488	1,094	0.45
清掃の職業	235	766	0.31
包装の職業	20	56	0.36
その他の運搬等の職業	175	1,313	0.13
分類不能の職業	2,559	-	-
(IT関連の職業計)	1,188	1,619	0.73
(IT技術関連)	737	848	0.87
(IT操作関連)	258	639	0.40
(IT製造関連)	193	132	1.46
(福祉関連の職業計)	4,050	2,164	1.87
(介護関連)	2,248	1,704	1.32
(その他の福祉)	1,802	460	3.92

◎常用的パート

(単位:人/倍)

職業計	求人募集数	求職者数	求人倍率
職業計	18,634	16,979	1.10
管理的職業	2	14	0.14
専門的・技術的職業	3,247	1,666	1.95
開発技術者	12	31	0.39
製造技術者	2	57	0.04
建築・土木技術者等	23	24	0.96
情報処理・通信技術者	22	27	0.81
その他の技術者	1	8	0.13
医師・薬剤師等	145	37	3.92
保健師・助産師等	1,141	349	3.27
医療技術者	291	57	5.11
その他の保健医療	179	94	1.90
社会福祉の専門的職業	751	493	1.52
美術家、デザイナー等	146	126	1.16
その他の専門的職業	534	363	1.47
事務的職業	2,169	4,832	0.45
一般事務員	1,676	4,395	0.38
会計事務員	131	154	0.85
生産関連事務員	152	90	1.69
営業・販売関連事務員	131	151	0.87
外勤事務員	11	3	3.67
運輸・郵便事務	49	7	7.00
事務用機器操作の職業	19	32	0.59
販売の職業	2,069	1,515	1.37
商品販売の職業	1,899	1,363	1.39
販売類似の職業	12	15	0.80
営業の職業	158	137	1.15
サービスの職業	6,358	2,374	2.68
家庭生活支援サービス	30	16	1.88
介護サービスの職業	1,403	592	2.37
保健医療サービス	307	109	2.82
生活衛生サービス	388	164	2.37
飲食物調理の職業	1,667	769	2.17
接客・給仕の職業	2,308	427	5.41
居住施設・ビル管理	75	163	0.46
その他のサービス	180	134	1.34
保安の職業	319	120	2.66
農林漁業の職業	60	74	0.81
生産工程の職業	1,049	1,346	0.78
生産設備(金属)	1	6	0.17
生産設備(金属除く)	5	17	0.29
生産設備(機械)	0	7	-
金属材料製造等	48	41	1.17
製品製造・加工処理	679	701	0.97
機械組立の職業	124	225	0.55
機械整備・修理の職業	31	24	1.29
製品検査(金属)	22	14	1.57
製品検査(金属除く)	79	63	1.25
機械検査の職業	17	31	0.55
生産関連・生産類似	43	217	0.20
輸送・機械運転の職業	503	257	1.96
鉄道運転の職業	5	-	-
自動車運転の職業	447	207	2.16
船舶・航空機運転	0	1	-
その他の輸送の職業	16	14	1.14
定置・建設機械運転	35	35	1.00
建設・採掘の職業	80	55	1.45
建設解体工事の職業	12	4	3.00
建設の職業	9	23	0.39
電気工事の職業	11	14	0.79
土木の職業	48	14	3.43
採掘の職業	0	-	-
運搬・清掃等の職業	2,778	3,357	0.83
運搬の職業	645	330	1.95
清掃の職業	1,315	1,044	1.26
包装の職業	129	132	0.98
その他の運搬等の職業	689	1,851	0.37
分類不能の職業	1,369	-	-
(IT関連の職業計)	149	195	0.76
(IT技術関連)	28	52	0.54
(IT操作関連)	83	102	0.81
(IT製造関連)	38	41	0.93
(福祉関連の職業計)	3,160	1,202	2.63
(介護関連)	1,905	799	2.38
(その他の福祉)	1,255	403	3.11

※ 資料出所:職業安定業務統計

※ 職種は平成24年3月改定「厚生労働省編職業分類表」に基づくもの。

※ 有効求人倍率は原数値

※ この数値は、京都労働局管内の公共職業安定所の合計数です。

※ 求人募集数・求職者数・求人倍率は正式にはそれぞれ有効求人数・有効求職者数・有効求人倍率とします。

※ 常用とは、雇用契約において雇用期間の定めがないか又は4ヶ月以上の雇用期間が定められているもの(季節労働者を除く)をいいます。

※ 常用的パートとは、パートタイムの内雇用期間の定めがないか又は4ヶ月以上の雇用期間によって就労するものをいいます。

※ 「IT関連の職業」及び「福祉関連の職業」についてはそれぞれの職業から抽出した内数

「IT技術関連」とは……電気・電子・電気通信設計技術者、同機器生産技術者、システムコンサルタント、システム設計技術者、ソフトウェア開発技術者、プログラマーなど

「IT操作関連」とは……グラフィックデザイナー、ウェブデザイナー、データ入力係員、製図工など

「IT製造関連」とは……電気通信機械器具組立工、半導体製品製造工、被覆電線製造工、電気通信機械器具修理工、通信線架設・敷設作業員、電気通信設備作業員など

「介護関連」とは……福祉施設指導専門員、介護支援専門員、医療ソーシャルワーカー、家政婦(夫)、家事手伝い、施設介護員、訪問介護職など

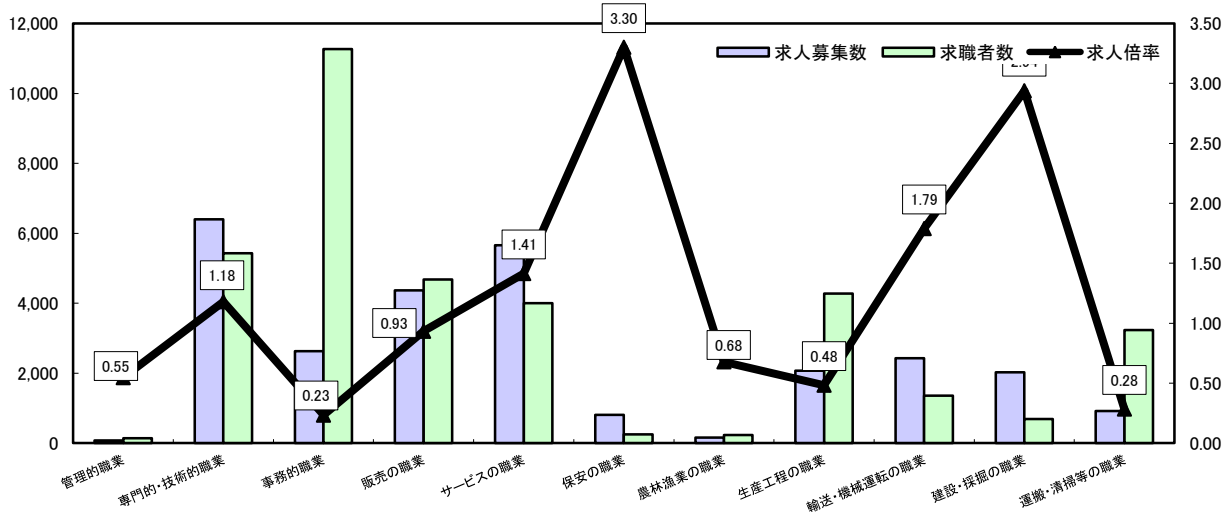
「その他の福祉」とは……保健師、助産師、看護師、理学療法士、作業療法士、視能訓練士、言語聴覚士、福祉相談・指導専門員など

求人・求職バランスシート

平成25年3月

京都労働局

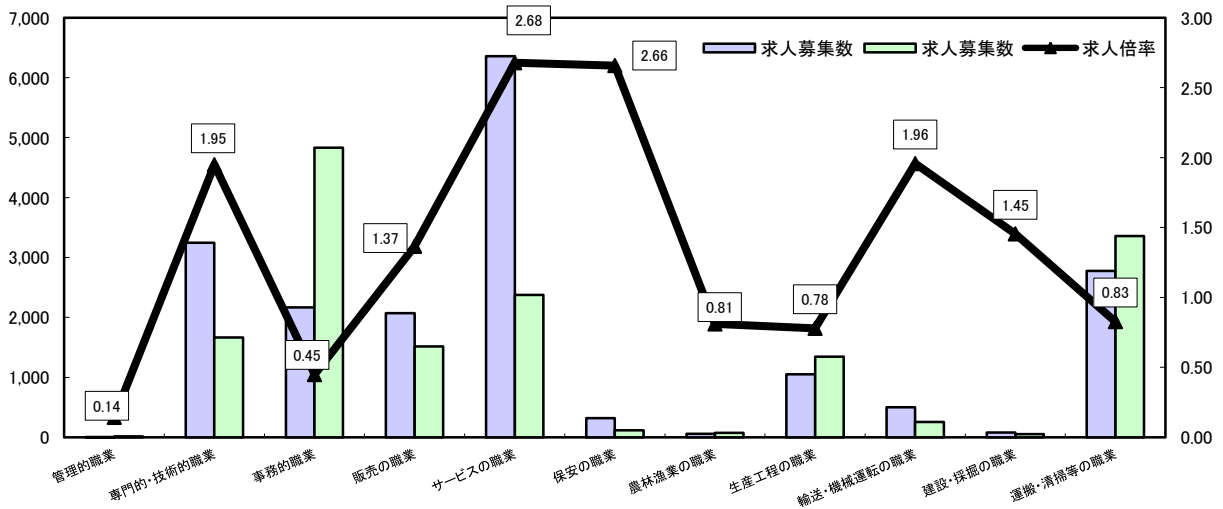
常用



*求人募集数・求職者数は左目盛(人)、求人倍率は右目盛(倍)

	管理的職業	専門的・技術的職業	事務的職業	販売の職業	サービスの職業	保安の職業	農林漁業の職業	生産工程の職業	輸送・機械運転の職業	建設・採掘の職業	運搬・清掃等の職業	職業の合計
求人募集数	77	6,401	2,629	4,369	5,659	809	158	2,066	2,423	2,022	918	27,531
求職者数	141	5,425	11,272	4,683	4,001	245	233	4,277	1,354	688	3,229	38,107
求人倍率	0.55	1.18	0.23	0.93	1.41	3.30	0.68	0.48	1.79	2.94	0.28	0.72

常用的パート



*求人募集数・求職者数は左目盛(人)、求人倍率は右目盛(倍)

	管理的職業	専門的・技術的職業	事務的職業	販売の職業	サービスの職業	保安の職業	農林漁業の職業	生産工程の職業	輸送・機械運転の職業	建設・採掘の職業	運搬・清掃等の職業	職業の合計
求人募集数	2	3,247	2,169	2,069	6,358	319	60	1,049	503	80	2,778	18,634
求職者数	14	1,666	4,832	1,515	2,374	120	74	1,346	257	55	3,357	16,979
求人倍率	0.14	1.95	0.45	1.37	2.68	2.66	0.81	0.78	1.96	1.45	0.83	1.10

- (注) 1 求人募集数・求職者数・求人倍率は正式にはそれぞれ有効求人数・有効求職者数・有効求人倍率といいます。
 2 求人倍率は、求職者1人あたりの求人募集数を意味しています。
 3 [職業の合計]欄には、[職業分類不能]を含みます。
 4 常用とは、雇用契約において雇用期間の定めがないか又は4ヶ月以上の雇用期間が定められているもの(季節労働者を除く)をいいます。
 5 常用的パートとは、パートタイムのうち雇用期間の定めがないか又は4ヶ月以上の雇用期間によって就労するものをいいます。

求人・求職バランスシート(平成25年3月分)

ハローワーク南部5所計

◎常用

(単位:人.倍)

職業計	求人募集数	求職者数	求人倍率
職業計	24,453	33,891	0.72
管理的職業	63	128	0.49
専門的・技術的職業	5,646	5,040	1.12
開発技術者	245	336	0.73
製造技術者	101	283	0.36
建築・土木技術者等	640	311	2.06
情報処理・通信技術者	524	530	0.99
その他の技術者	24	40	0.60
医師・薬剤師等	138	30	4.60
保健師・助産師等	1,309	273	4.79
医療技術者	437	144	3.03
その他の保健医療	476	349	1.36
社会福祉の専門的職業	1,030	852	1.21
美術家、デザイナー等	291	861	0.34
その他の専門的職業	431	1,031	0.42
事務的職業	2,386	10,303	0.23
一般事務員	1,654	8,405	0.20
会計事務員	197	821	0.24
生産関連事務員	104	255	0.41
営業・販売関連事務員	359	731	0.49
外勤事務員	3	4	0.75
運輸・郵便事務	34	23	1.48
事務用機器操作の職業	35	64	0.55
販売の職業	4,019	4,300	0.93
商品販売の職業	2,014	1,865	1.08
販売類似の職業	200	78	2.56
営業の職業	1,805	2,357	0.77
サービスの職業	4,953	3,488	1.42
家庭生活支援サービス	2	6	0.33
介護サービスの職業	1,112	993	1.12
保健医療サービス	235	203	1.16
生活衛生サービス	737	305	2.42
飲食物調理の職業	1,394	923	1.51
接客・給仕の職業	1,283	566	2.27
居住施設・ビル管理	66	262	0.25
その他のサービス	124	230	0.54
保安の職業	632	213	2.97
農林漁業の職業	110	170	0.65
生産工程の職業	1,749	3,473	0.50
生産設備(金属)	3	20	0.15
生産設備(金属除く)	20	38	0.53
生産設備(機械)	5	60	0.08
金属材料製造等	413	402	1.03
製品製造・加工処理	599	1,327	0.45
機械組立の職業	226	783	0.29
機械整備・修理の職業	240	194	1.24
製品検査(金属)	17	16	1.06
製品検査(金属除く)	35	37	0.95
機械検査の職業	12	34	0.35
生産関連・生産類似	179	562	0.32
輸送・機械運転の職業	2,268	1,113	2.04
鉄道運転の職業	0	4	-
自動車運転の職業	2,060	824	2.50
船舶・航空機運転	2	2	-
その他の輸送の職業	43	106	0.41
定置・建設機械運転	165	177	0.93
建設・探掘の職業	1,803	542	3.33
建設解体工事の職業	377	48	7.85
建設の職業	508	192	2.65
電気工事の職業	485	140	3.46
土木の職業	426	160	2.66
探掘の職業	7	2	3.50
運搬・清掃等の職業	824	2,591	0.32
運搬の職業	425	927	0.46
清掃の職業	222	602	0.37
包装の職業	16	49	0.33
その他の運搬等の職業	161	1,013	0.16
分類不能の職業	2,530	-	-
(IT関連の職業計)	1,149	1,539	0.75
(IT技術関連)	718	806	0.89
(IT操作関連)	247	619	0.40
(IT製造関連)	184	114	1.61
(福祉関連の職業計)	3,359	1,868	1.80
(介護関連)	1,851	1,474	1.26
(その他の福祉)	1,508	394	3.83

◎常用的パート

(単位:人.倍)

職業計	求人募集数	求職者数	求人倍率
職業計	16,151	14,303	1.13
管理的職業	2	13	0.15
専門的・技術的職業	2,894	1,474	1.96
開発技術者	11	30	0.37
製造技術者	2	53	0.04
建築・土木技術者等	21	21	1.00
情報処理・通信技術者	22	26	0.85
その他の技術者	1	6	0.17
医師・薬剤師等	131	35	3.74
保健師・助産師等	991	290	3.42
医療技術者	262	51	5.14
その他の保健医療	177	89	1.99
社会福祉の専門的職業	667	425	1.57
美術家、デザイナー等	141	123	1.15
その他の専門的職業	468	325	1.44
事務的職業	1,947	4,203	0.46
一般事務員	1,501	3,796	0.40
会計事務員	120	147	0.82
生産関連事務員	136	85	1.60
営業・販売関連事務員	124	141	0.88
外勤事務員	7	1	7.00
運輸・郵便事務	42	4	10.50
事務用機器操作の職業	17	29	0.59
販売の職業	1,678	1,287	1.30
商品販売の職業	1,514	1,146	1.32
販売類似の職業	11	12	0.92
営業の職業	153	129	1.19
サービスの職業	5,355	1,891	2.83
家庭生活支援サービス	30	16	1.88
介護サービスの職業	1,258	482	2.61
保健医療サービス	280	94	2.98
生活衛生サービス	349	150	2.33
飲食物調理の職業	1,465	577	2.54
接客・給仕の職業	1,747	322	5.43
居住施設・ビル管理	68	154	0.44
その他のサービス	158	96	1.65
保安の職業	305	98	3.11
農林漁業の職業	42	49	0.86
生産工程の職業	909	1,015	0.90
生産設備(金属)	1	2	0.50
生産設備(金属除く)	4	13	0.31
生産設備(機械)	0	7	-
金属材料製造等	44	33	1.33
製品製造・加工処理	575	517	1.11
機械組立の職業	111	175	0.63
機械整備・修理の職業	29	21	1.38
製品検査(金属)	15	5	3.00
製品検査(金属除く)	73	36	2.03
機械検査の職業	15	23	0.65
生産関連・生産類似	42	183	0.23
輸送・機械運転の職業	451	223	2.02
鉄道運転の職業	5	-	-
自動車運転の職業	399	180	2.22
船舶・航空機運転	0	1	-
その他の輸送の職業	16	14	1.14
定置・建設機械運転	31	28	1.11
建設・探掘の職業	75	41	1.83
建設解体工事の職業	12	4	3.00
建設の職業	9	18	0.50
電気工事の職業	10	10	1.00
土木の職業	44	9	4.89
探掘の職業	0	-	-
運搬・清掃等の職業	2,493	2,671	0.93
運搬の職業	569	295	1.93
清掃の職業	1,215	829	1.47
包装の職業	116	116	1.00
その他の運搬等の職業	593	1,431	0.41
分類不能の職業	1,398	-	-
(IT関連の職業計)	143	181	0.79
(IT技術関連)	28	50	0.56
(IT操作関連)	78	94	0.83
(IT製造関連)	37	37	1.00
(福祉関連の職業計)	2,786	1,001	2.78
(介護関連)	1,702	659	2.58
(その他の福祉)	1,084	342	3.17

※ 資料出所:職業安定業務統計

※ 職種は平成24年3月改定「厚生労働省編職業分類表」に基づくもの。

※ 有効求人倍率は原数値

※ この数値は、京都労働局管内の南部5公共職業安定所の合計数です。

※ 求人募集数・求職者数・求人倍率は正式にはそれぞれ有効求人数・有効求職者数・有効求人倍率とします。

※ 常用とは、雇用契約において雇用期間の定めがないか又は4ヶ月以上の雇用期間が定められているもの(季節労働者を除く)をいいます。

※ 常用的パートとは、パートタイムの内雇用期間の定めがないか又は4ヶ月以上の雇用期間によって就労するものをいいます。

※ 「IT関連の職業」及び「福祉関連の職業」についてはそれぞれの職業から抽出した内数

「IT技術関連」とは……電気・電子・電気通信設計技術者、同機器生産技術者、システムコンサルタント、システム設計技術者、ソフトウェア開発技術者、プログラマーなど

「IT操作関連」とは……グラフィックデザイナー、ウェブデザイナー、データ入力係員、製図工など

「IT製造関連」とは……電気通信機械器具組立工、半導体製品製造工、被覆電線製造工、電気通信機械器具修理工、通信線架設・敷設作業員、電気通信設備作業員など

「介護関連」とは……福祉施設指導専門員、介護支援専門員、医療ソーシャルワーカー、家政婦(夫)、家事手伝い、施設介護員、訪問介護職など

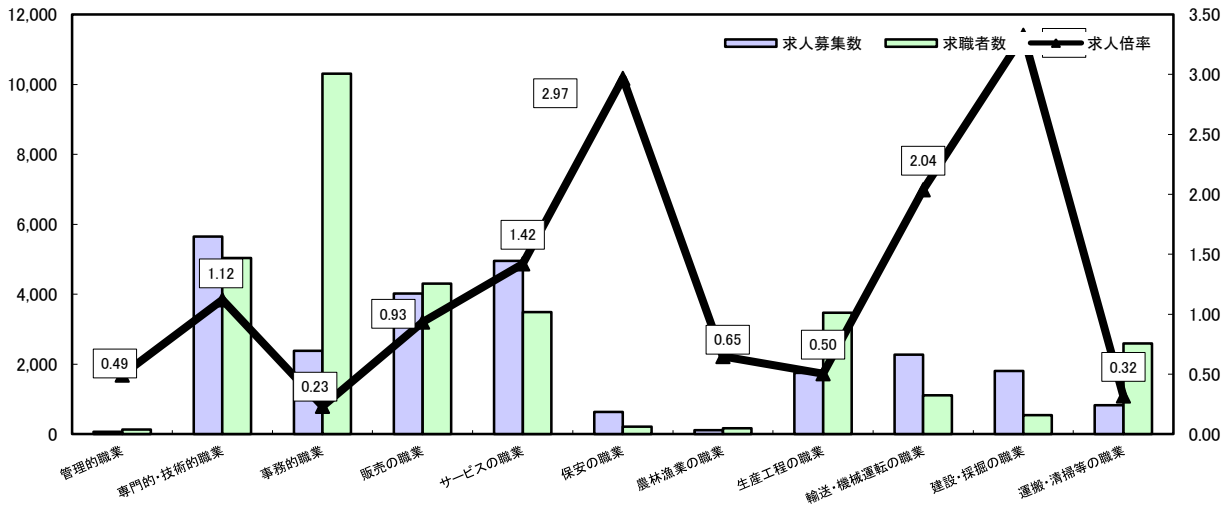
「その他の福祉」とは……保健師、助産師、看護師、理学療法士、作業療法士、視能訓練士、言語聴覚士、福祉相談・指導専門員など

求人・求職バランスシート

平成25年3月

ハローワーク南部5所

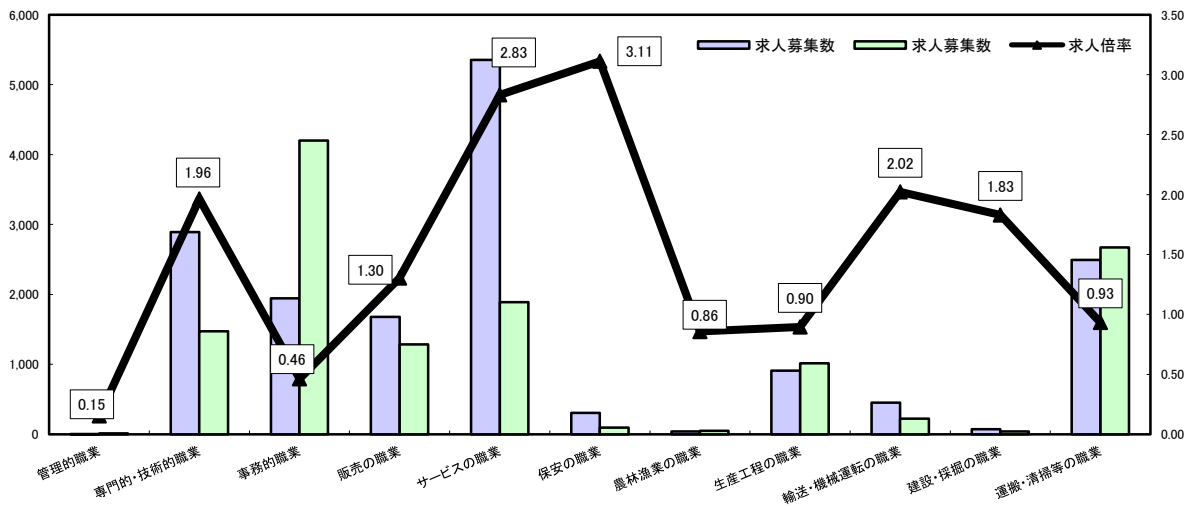
常用



*求人募集数・求職者数は左目盛(人)、求人倍率は右目盛(倍)

	管理的職業	専門的・技術的職業	事務的職業	販売の職業	サービスの職業	保安の職業	農林漁業の職業	生産工程の職業	輸送・機械運転の職業	建設・採掘の職業	運搬・清掃等の職業	職業の合計
求人募集数	63	5,646	2,386	4,019	4,953	632	110	1,749	2,268	1,803	824	24,453
求職者数	128	5,040	10,303	4,300	3,488	213	170	3,473	1,113	542	2,591	33,891
求人倍率	0.49	1.12	0.23	0.93	1.42	2.97	0.65	0.50	2.04	3.33	0.32	0.72

常用的パート



*求人募集数・求職者数は左目盛(人)、求人倍率は右目盛(倍)

	管理的職業	専門的・技術的職業	事務的職業	販売の職業	サービスの職業	保安の職業	農林漁業の職業	生産工程の職業	輸送・機械運転の職業	建設・採掘の職業	運搬・清掃等の職業	職業の合計
求人募集数	2	2,894	1,947	1,678	5,355	305	42	909	451	75	2,493	16,151
求職者数	13	1,474	4,203	1,287	1,891	98	49	1,015	223	41	2,671	14,303
求人倍率	0.15	1.96	0.46	1.30	2.83	3.11	0.86	0.90	2.02	1.83	0.93	1.13

- (注) 1 求人募集数・求職者数・求人倍率は正式にはそれぞれ有効求人数・有効求職者数・有効求人倍率といいます。
 2 求人倍率は、求職者1人あたりの求人募集数を意味しています。
 3 [職業の合計]欄には、[職業分類不能]を含みます。
 4 常用とは、雇用契約において雇用期間の定めがないか又は4ヶ月以上の雇用期間が定められているもの(季節労働者を除く)をいいます。
 5 常用的パートとは、パートタイムのうち雇用期間の定めがないか又は4ヶ月以上の雇用期間によって就労するものをいいます。

求人・求職バランスシート(平成25年3月分)

ハローワーク北部3所計

◎常用

(単位:人,倍)

職業計	求人募集数	求職者数	求人倍率
職業計	3,078	4,216	0.73
管理的職業	14	13	1.08
専門的・技術的職業	755	385	1.98
開発技術者	22	27	0.81
製造技術者	6	27	0.22
建築・土木技術者等	160	48	3.33
情報処理・通信技術者	3	24	0.13
その他の技術者	2	5	0.40
医師・薬剤師等	19	3	6.33
保健師・助産師等	244	52	4.69
医療技術者	68	12	5.67
その他の保健医療	17	22	0.77
社会福祉の専門的職業	161	93	1.73
美術家、デザイナー等	9	19	0.47
その他の専門的職業	44	53	0.83
事務的職業	243	969	0.25
一般事務員	191	865	0.22
会計事務員	19	39	0.49
生産関連事務員	10	18	0.56
営業・販売関連事務員	20	40	0.50
外勤事務員	1	-	-
運輸・郵便事務	2	3	0.67
事務用機器操作の職業	0	4	-
販売の職業	350	383	0.91
商品販売の職業	172	231	0.74
販売類似の職業	17	6	2.83
営業の職業	161	146	1.10
サービスの職業	706	513	1.38
家庭生活支援サービス	0	1	-
介護サービスの職業	277	175	1.58
保健医療サービス	43	41	1.05
生活衛生サービス	85	19	4.47
飲食物調理の職業	104	126	0.83
接客・給仕の職業	165	87	1.90
居住施設・ビル管理	9	14	0.64
その他のサービス	23	50	0.46
保安の職業	177	32	5.53
農林漁業の職業	48	63	0.76
生産工程の職業	317	804	0.39
生産設備(金属)	0	23	-
生産設備(金属除く)	1	7	0.14
生産設備(機械)	0	6	-
金属材料製造等	98	102	0.96
製品製造・加工処理	111	322	0.34
機械組立の職業	6	138	0.04
機械整備・修理の職業	70	59	1.19
製品検査(金属)	6	10	0.60
製品検査(金属除く)	2	14	0.14
機械検査の職業	8	7	1.14
生産関連・生産類似	15	116	0.13
輸送・機械運転の職業	155	241	0.64
鉄道運転の職業	0	1	-
自動車運転の職業	129	198	0.65
船舶・航空機運転	0	1	-
その他の輸送の職業	2	17	0.12
定置・建設機械運転	24	24	1.00
建設・採掘の職業	219	146	1.50
建設解体工事の職業	30	5	6.00
建設の職業	41	49	0.84
電気工事の職業	76	29	2.62
土木の職業	72	63	1.14
採掘の職業	0	-	-
運搬・清掃等の職業	94	638	0.15
運搬の職業	63	167	0.38
清掃の職業	13	164	0.08
包装の職業	4	7	0.57
その他の運搬等の職業	14	300	0.05
分類不能の職業	29	29	-
(IT関連の職業計)	39	80	0.49
(IT技術関連)	19	42	0.45
(IT操作関連)	11	20	0.55
(IT製造関連)	9	18	0.50
(福祉関連の職業計)	691	296	2.33
(介護関連)	397	230	1.73
(その他の福祉)	294	66	4.45

◎常用的パート

(単位:人,倍)

職業計	求人募集数	求職者数	求人倍率
職業計	2,483	2,676	0.93
管理的職業	0	1	-
専門的・技術的職業	353	192	1.84
開発技術者	1	1	1.00
製造技術者	0	4	-
建築・土木技術者等	2	3	0.67
情報処理・通信技術者	0	1	-
その他の技術者	0	2	-
医師・薬剤師等	14	2	7.00
保健師・助産師等	150	59	2.54
医療技術者	29	6	4.83
その他の保健医療	2	5	0.40
社会福祉の専門的職業	84	68	1.24
美術家、デザイナー等	5	3	1.67
その他の専門的職業	66	38	1.74
事務的職業	222	629	0.35
一般事務員	175	599	0.29
会計事務員	11	7	1.57
生産関連事務員	16	5	3.20
営業・販売関連事務員	7	10	0.70
外勤事務員	4	2	2.00
運輸・郵便事務	7	3	2.33
事務用機器操作の職業	2	3	0.67
販売の職業	391	228	1.71
商品販売の職業	385	217	1.77
販売類似の職業	1	3	0.33
営業の職業	5	8	0.63
サービスの職業	1,003	493	2.08
家庭生活支援サービス	0	0	-
介護サービスの職業	145	110	1.32
保健医療サービス	27	15	1.80
生活衛生サービス	39	14	2.79
飲食物調理の職業	202	192	1.05
接客・給仕の職業	561	105	5.34
居住施設・ビル管理	7	9	0.78
その他のサービス	22	38	0.58
保安の職業	14	22	0.64
農林漁業の職業	18	25	0.72
生産工程の職業	140	331	0.42
生産設備(金属)	0	4	-
生産設備(金属除く)	1	4	0.25
生産設備(機械)	0	-	-
金属材料製造等	4	8	0.50
製品製造・加工処理	104	184	0.57
機械組立の職業	13	50	0.26
機械整備・修理の職業	2	3	0.67
製品検査(金属)	7	9	0.78
製品検査(金属除く)	6	27	0.22
機械検査の職業	2	8	0.25
生産関連・生産類似	1	34	0.03
輸送・機械運転の職業	52	34	1.53
鉄道運転の職業	0	-	-
自動車運転の職業	48	27	1.78
船舶・航空機運転	0	-	-
その他の輸送の職業	0	0	-
定置・建設機械運転	4	7	0.57
建設・採掘の職業	5	14	0.36
建設解体工事の職業	0	-	-
建設の職業	0	5	-
電気工事の職業	1	4	0.25
土木の職業	4	5	0.80
採掘の職業	0	-	-
運搬・清掃等の職業	285	686	0.42
運搬の職業	76	35	2.17
清掃の職業	100	215	0.47
包装の職業	13	16	0.81
その他の運搬等の職業	96	420	0.23
分類不能の職業	6	31	-
(IT関連の職業計)	6	14	0.43
(IT技術関連)	0	2	-
(IT操作関連)	5	8	0.63
(IT製造関連)	1	4	0.25
(福祉関連の職業計)	374	201	1.86
(介護関連)	203	140	1.45
(その他の福祉)	171	61	2.80

※ 資料出所:職業安定業務統計

※ 職種は平成24年3月改定「厚生労働省編職業分類表」に基づくもの。

※ 有効求人倍率は原数値

※ この数値は、京都労働局管内の北部3公共職業安定所の合計数です。

※ 求人募集数・求職者数・求人倍率は正式にはそれぞれ有効求人数・有効求職者数・有効求人倍率とします。

※ 常用とは、雇用契約において雇用期間の定めがないか又は4ヶ月以上の雇用期間が定められているもの(季節労働者を除く)をいいます。

※ 常用的パートとは、パートタイムの内雇用期間の定めがないか又は4ヶ月以上の雇用期間によって就労するものをいいます。

※ 「IT関連の職業」及び「福祉関連の職業」についてはそれぞれの職業から抽出した内数

「IT技術関連」とは……電気・電子・電気通信設計技術者、同機器生産技術者、システムコンサルタント、システム設計技術者、ソフトウェア開発技術者、プログラマーなど

「IT操作関連」とは……グラフィックデザイナー、ウェブデザイナー、データ入力係員、製図工など

「IT製造関連」とは……電気通信機械器具組立工、半導体製品製造工、被覆電線製造工、電気通信機械器具修理工、通信線架設・敷設作業員、電気通信設備作業員など

「介護関連」とは……福祉施設指導専門員、介護支援専門員、医療ソーシャルワーカー、家政婦(夫)、家事手伝い、施設介護員、訪問介護職など

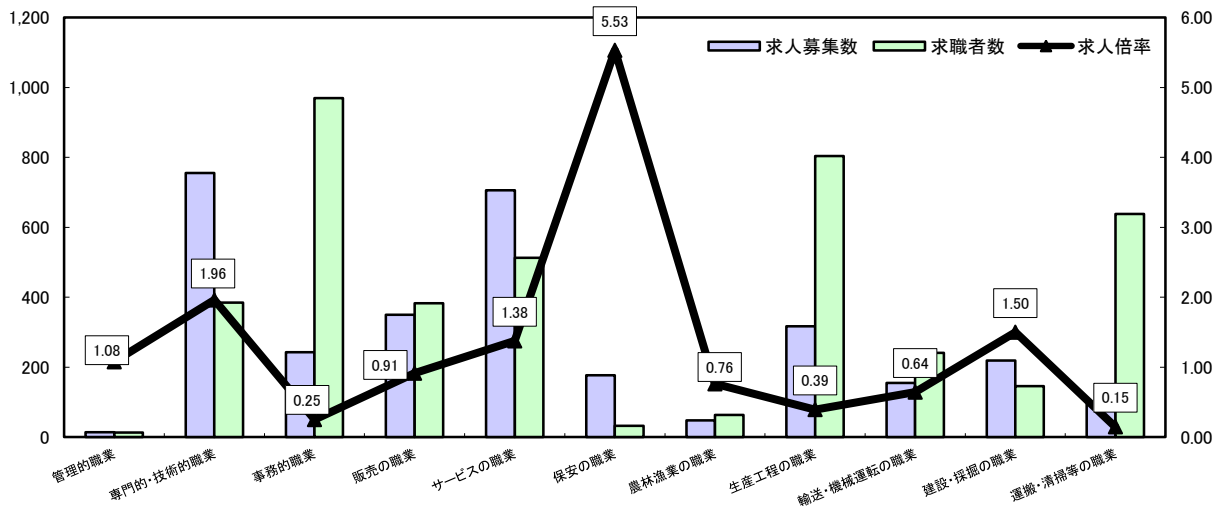
「その他の福祉」とは……保健師、助産師、看護師、理学療法士、作業療法士、視能訓練士、言語聴覚士、福祉相談・指導専門員など

求人・求職バランスシート

平成25年3月

ハローワーク北部3所

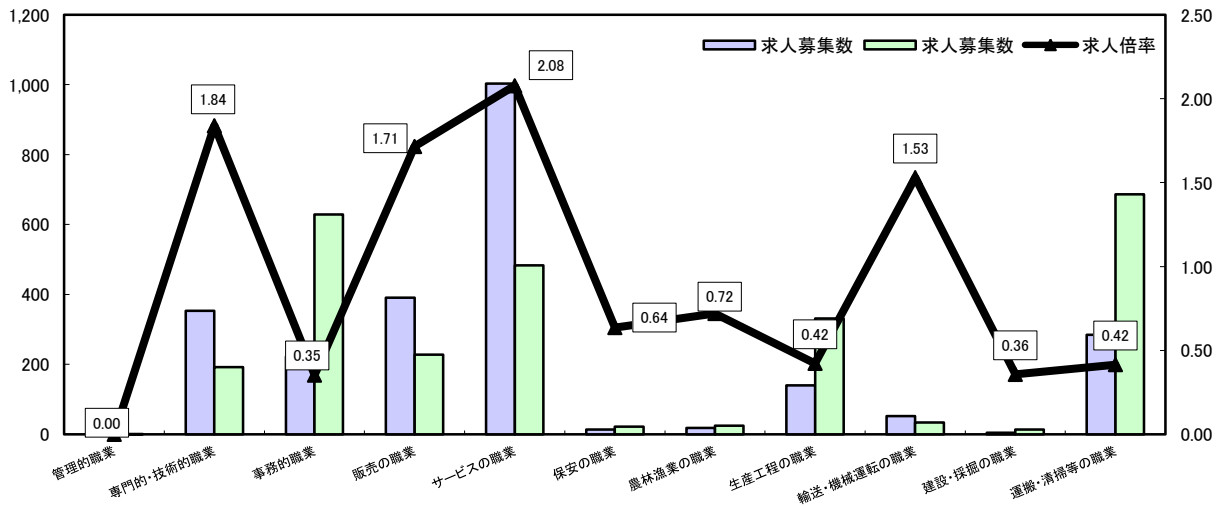
常用



*求人募集数・求職者数は左目盛(人)、求人倍率は右目盛(倍)

	管理的職業	専門的・技術的職業	事務的職業	販売の職業	サービスの職業	保安の職業	農林漁業の職業	生産工程の職業	輸送・機械運転の職業	建設・採掘の職業	運搬・清掃等の職業	職業の合計
求人募集数	14	755	243	350	706	177	48	317	155	219	94	3,078
求職者数	13	385	969	383	513	32	63	804	241	146	638	4,216
求人倍率	1.08	1.96	0.25	0.91	1.38	5.53	0.76	0.39	0.64	1.50	0.15	0.73

常用的パート



*求人募集数・求職者数は左目盛(人)、求人倍率は右目盛(倍)

	管理的職業	専門的・技術的職業	事務的職業	販売の職業	サービスの職業	保安の職業	農林漁業の職業	生産工程の職業	輸送・機械運転の職業	建設・採掘の職業	運搬・清掃等の職業	職業の合計
求人募集数	0	353	222	391	1,003	14	18	140	52	5	285	2,483
求職者数	1	192	629	228	483	22	25	331	34	14	686	2,676
求人倍率	-	1.84	0.35	1.71	2.08	0.64	0.72	0.42	1.53	0.36	0.42	0.93

- (注) 1 求人募集数・求職者数・求人倍率は正式にはそれぞれ有効求人数・有効求職者数・有効求人倍率といいます。
 2 求人倍率は、求職者1人あたりの求人募集数を意味しています。
 3 [職業の合計]欄には、[職業分類不能]を含みます。
 4 常用とは、雇用契約において雇用期間の定めがないか又は4ヶ月以上の雇用期間が定められているもの(季節労働者を除く)をいいます。
 5 常用的パートとは、パートタイムのうち雇用期間の定めがないか又は4ヶ月以上の雇用期間によって就労するものをいいます。