

# 求人・求職バランスシート

平成23年9月

京都労働局

職業別		年齢別	常 用					常 用 的 パ ー ト					
			合 計	～24歳	25歳～	35歳～	45歳～	55歳～	合 計	～24歳	25歳～	35歳～	45歳～
合 計	求人募集数	22,064	5,987	5,498	3,735	3,105	3,739	14,192	2,586	2,609	2,607	2,607	3,783
	求職者数	38,878	4,661	11,706	9,688	6,403	6,420	18,391	1,193	3,555	4,193	2,935	6,515
	求人倍率	<b>0.57</b>	<b>1.28</b>	<b>0.47</b>	<b>0.39</b>	<b>0.48</b>	<b>0.58</b>	<b>0.77</b>	<b>2.17</b>	<b>0.73</b>	<b>0.62</b>	<b>0.89</b>	<b>0.58</b>
専門・技術職	求人募集数	6,263	1,432	1,376	1,168	1,076	1,211	2,947	542	543	543	543	776
	求職者数	5,691	612	1,914	1,450	911	804	2,198	98	590	599	343	568
	求人倍率	<b>1.10</b>	<b>2.34</b>	<b>0.72</b>	<b>0.81</b>	<b>1.18</b>	<b>1.51</b>	<b>1.34</b>	<b>5.53</b>	<b>0.92</b>	<b>0.91</b>	<b>1.58</b>	<b>1.37</b>
事務職	求人募集数	1,994	672	493	295	232	302	1,777	328	329	328	328	464
	求職者数	10,787	1,249	3,890	2,868	1,583	1,197	4,961	195	1,284	1,547	901	1,034
	求人倍率	<b>0.18</b>	<b>0.54</b>	<b>0.13</b>	<b>0.10</b>	<b>0.15</b>	<b>0.25</b>	<b>0.36</b>	<b>1.68</b>	<b>0.26</b>	<b>0.21</b>	<b>0.36</b>	<b>0.45</b>
販売職	求人募集数	3,736	1,297	1,166	510	342	421	1,288	235	236	236	236	345
	求職者数	4,840	724	1,596	1,092	812	616	1,609	149	368	293	278	521
	求人倍率	<b>0.77</b>	<b>1.79</b>	<b>0.73</b>	<b>0.47</b>	<b>0.42</b>	<b>0.68</b>	<b>0.80</b>	<b>1.58</b>	<b>0.64</b>	<b>0.81</b>	<b>0.85</b>	<b>0.66</b>
サービス職	求人募集数	3,368	897	875	583	450	563	4,053	741	752	751	751	1,058
	求職者数	2,848	405	822	632	481	508	1,948	182	370	336	277	783
	求人倍率	<b>1.18</b>	<b>2.21</b>	<b>1.06</b>	<b>0.92</b>	<b>0.94</b>	<b>1.11</b>	<b>2.08</b>	<b>4.07</b>	<b>2.03</b>	<b>2.24</b>	<b>2.71</b>	<b>1.35</b>
保安職	求人募集数	733	122	149	138	136	188	199	32	37	37	37	56
	求職者数	248	12	20	24	51	141	102	1	4	7	14	76
	求人倍率	<b>2.96</b>	<b>10.17</b>	<b>7.45</b>	<b>5.75</b>	<b>2.67</b>	<b>1.33</b>	<b>1.95</b>	<b>32.00</b>	<b>9.25</b>	<b>5.29</b>	<b>2.64</b>	<b>0.74</b>
運輸職	求人募集数	1,765	369	369	344	319	364	399	64	65	65	65	140
	求職者数	1,350	52	196	366	341	395	233	3	7	21	31	171
	求人倍率	<b>1.31</b>	<b>7.10</b>	<b>1.88</b>	<b>0.94</b>	<b>0.94</b>	<b>0.92</b>	<b>1.71</b>	<b>21.33</b>	<b>9.29</b>	<b>3.10</b>	<b>2.10</b>	<b>0.82</b>
技能工、製造職	求人募集数	4,056	1,158	1,035	671	529	663	3,436	625	629	629	629	924
	求職者数	8,137	861	1,828	2,135	1,468	1,845	4,582	295	449	844	713	2,281
	求人倍率	<b>0.50</b>	<b>1.34</b>	<b>0.57</b>	<b>0.31</b>	<b>0.36</b>	<b>0.36</b>	<b>0.75</b>	<b>2.12</b>	<b>1.40</b>	<b>0.75</b>	<b>0.88</b>	<b>0.41</b>

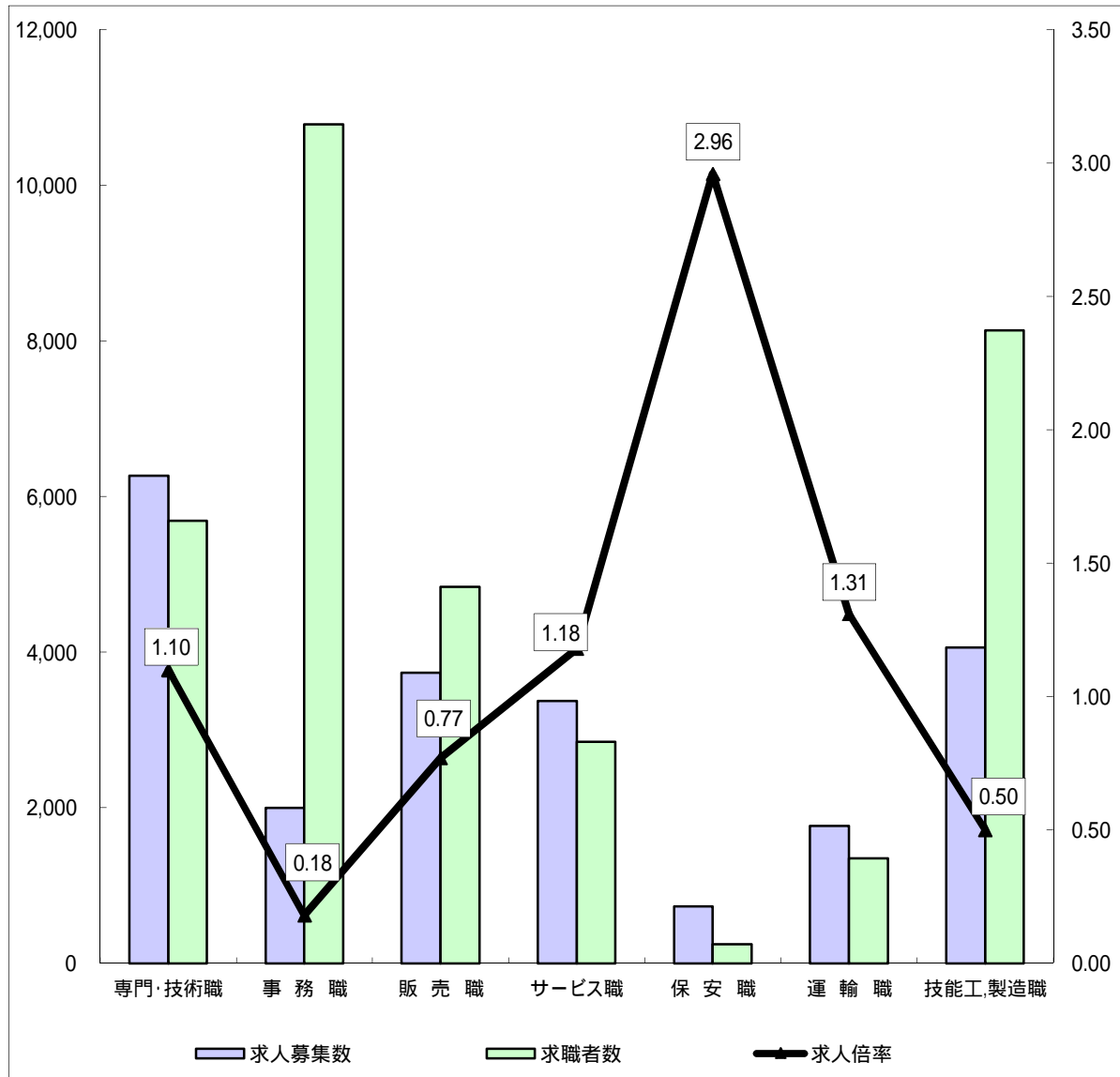
(注)

- この数値は、京都労働局管内の公共職業安定所の合計数です。
- 求人募集数・求職者数・求人倍率は、正式にはそれぞれ有効求人人数・有効求職者数・有効求人倍率といたします。
- 求人倍率は、求職者1人あたりの求人募集数を意味しています。
- 「職業」の合計欄には、「管理職」「農林漁業職」「職業分類不能」を含みます。
- 常用とは、雇用契約において雇用期間の定めがないか又は4ヶ月以上の雇用期間が定められているもの(季節労働者を除く)をいいます。
- 常用的パートとは、パートタイムの内雇用期間の定めがないか又は4ヶ月以上の雇用期間によって就労するものをいいます。

# 求人・求職バランスシート(常用)

京都労働局

平成23年9月



\*求人募集数・求職者数は左目盛(人)、求人倍率は右目盛(倍)

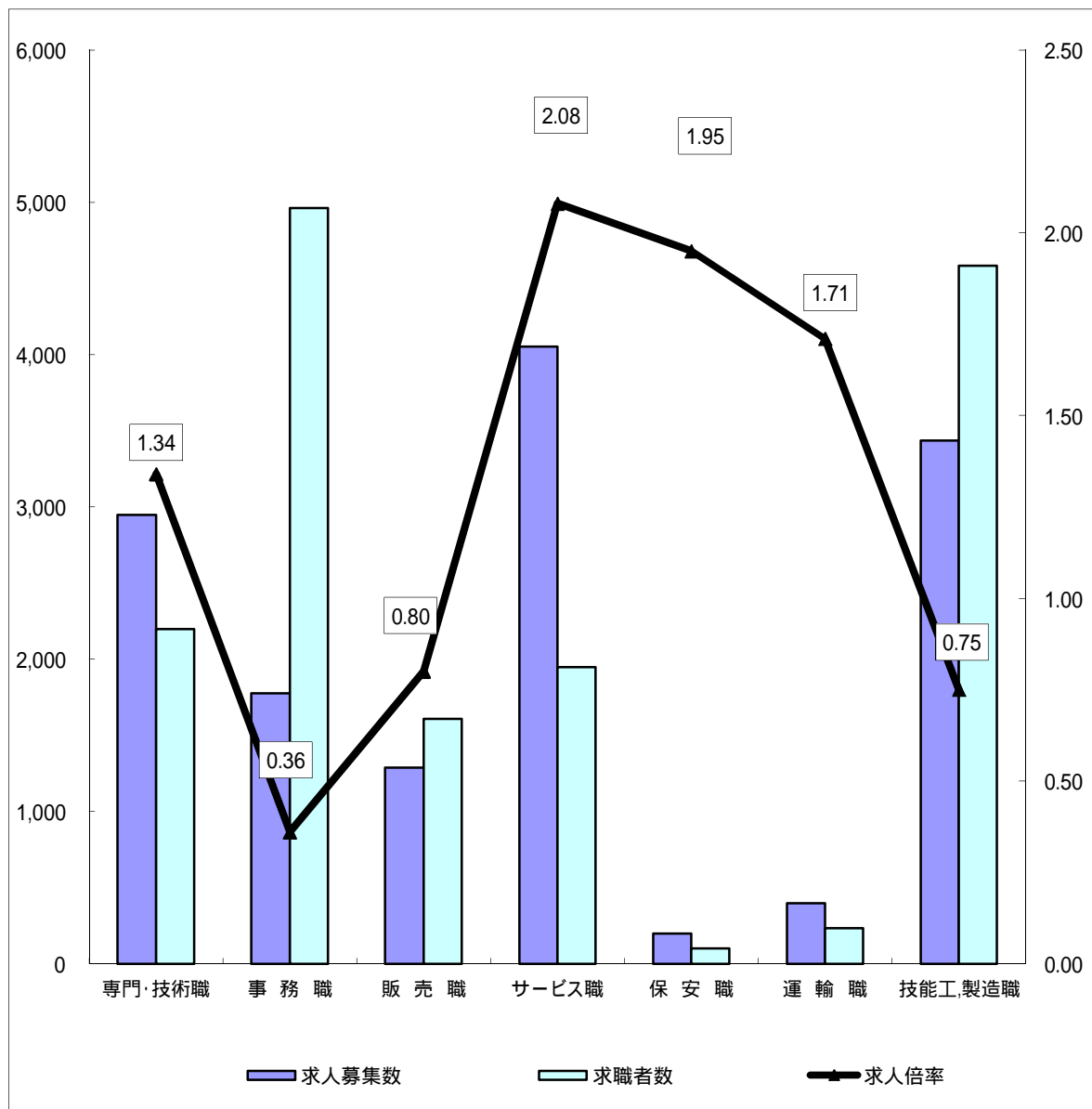
	専門・技術職	事務職	販売職	サービス職	保安職	運輸職	技能工・製造職	計
求人募集数	6,263	1,994	3,736	3,368	733	1,765	4,056	22,064
求職者数	5,691	10,787	4,840	2,848	248	1,350	8,137	38,878
求人倍率	1.10	0.18	0.77	1.18	2.96	1.31	0.50	0.57

- (注) 1 求人募集数・求職者数・求人倍率は正式にはそれぞれ有効求人人数・有効求職者数・有効求人倍率といえます。  
 2 求人倍率は、求職者1人あたりの求人募集数を意味しています。  
 3 [職業]の合計欄には、[管理職] [農林漁業職] [職業分類不能] を含みます。  
 4 常用とは、雇用契約において雇用期間の定めがないか又は4ヶ月以上の雇用期間が定められているもの(季節労働者を除く)をいいます。  
 5 常用的パートとは、パートタイムのうち雇用期間の定めがないか又は4ヶ月以上の雇用期間によって就労するものをいいます。

# 求人・求職バランスシート(常用的パート)

京都労働局

平成23年9月



\*求人募集数・求職者数は左目盛(人)、求人倍率は右目盛(倍)

	専門・技術職	事務職	販売職	サービス職	保安職	運輸職	技能工・製造職	計
求人募集数	2,947	1,777	1,288	4,053	199	399	3,436	14,192
求職者数	2,198	4,961	1,609	1,948	102	233	4,582	18,391
求人倍率	1.34	0.36	0.80	2.08	1.95	1.71	0.75	0.77

- (注) 1 求人募集数・求職者数・求人倍率は正式にはそれぞれ有効求人人数・有効求職者数・有効求人倍率といえます。  
 2 求人倍率は、求職者1人あたりの求人募集数を意味しています。  
 3 [職業]の合計欄には、[管理職] [農林漁業職] [職業分類不能] を含みます。

# 求人・求職バランスシート

平成23年9月

ハローワーク南部5所

職業別		年齢別	常 用					常 用 的 パ ー ト					
			合 計	～24歳	25歳～	35歳～	45歳～	55歳～	合 計	～24歳	25歳～	35歳～	45歳～
合 計	求人募集数	19,216	5,295	4,821	3,213	2,672	3,215	12,196	2,225	2,240	2,238	2,238	3,255
	求職者数	34,724	4,060	10,724	8,713	5,668	5,559	15,796	992	3,053	3,623	2,513	5,615
	求人倍率	<b>0.55</b>	<b>1.30</b>	<b>0.45</b>	<b>0.37</b>	<b>0.47</b>	<b>0.58</b>	<b>0.77</b>	<b>2.24</b>	<b>0.73</b>	<b>0.62</b>	<b>0.89</b>	<b>0.58</b>
専 門 ・ 技 術 職	求人募集数	5,257	1,212	1,154	976	906	1,009	2,586	476	477	477	477	679
	求職者数	5,161	545	1,777	1,315	818	706	1,930	84	519	536	300	491
	求人倍率	<b>1.02</b>	<b>2.22</b>	<b>0.65</b>	<b>0.74</b>	<b>1.11</b>	<b>1.43</b>	<b>1.34</b>	<b>5.67</b>	<b>0.92</b>	<b>0.89</b>	<b>1.59</b>	<b>1.38</b>
事 務 職	求人募集数	1,792	614	446	261	204	267	1,591	293	294	293	293	418
	求職者数	9,909	1,112	3,626	2,635	1,461	1,075	4,368	158	1,119	1,368	802	921
	求人倍率	<b>0.18</b>	<b>0.55</b>	<b>0.12</b>	<b>0.10</b>	<b>0.14</b>	<b>0.25</b>	<b>0.36</b>	<b>1.85</b>	<b>0.26</b>	<b>0.21</b>	<b>0.37</b>	<b>0.45</b>
販 売 職	求人募集数	3,345	1,182	1,062	442	294	365	996	182	182	182	182	268
	求職者数	4,486	657	1,496	1,024	738	571	1,398	112	320	259	241	466
	求人倍率	<b>0.75</b>	<b>1.80</b>	<b>0.71</b>	<b>0.43</b>	<b>0.40</b>	<b>0.64</b>	<b>0.71</b>	<b>1.63</b>	<b>0.57</b>	<b>0.70</b>	<b>0.76</b>	<b>0.58</b>
サ ー ビ ス 職	求人募集数	3,062	813	796	531	411	511	3,441	631	639	638	638	895
	求職者数	2,504	325	737	553	424	465	1,568	138	277	270	227	656
	求人倍率	<b>1.22</b>	<b>2.50</b>	<b>1.08</b>	<b>0.96</b>	<b>0.97</b>	<b>1.10</b>	<b>2.19</b>	<b>4.57</b>	<b>2.31</b>	<b>2.36</b>	<b>2.81</b>	<b>1.36</b>
保 安 職	求人募集数	577	100	117	106	104	150	189	30	35	35	35	54
	求職者数	206	10	14	20	45	117	87	1	2	7	14	63
	求人倍率	<b>2.80</b>	<b>10.00</b>	<b>8.36</b>	<b>5.30</b>	<b>2.31</b>	<b>1.28</b>	<b>2.17</b>	<b>30.00</b>	<b>17.50</b>	<b>5.00</b>	<b>2.50</b>	<b>0.86</b>
運 輸 職	求人募集数	1,639	341	340	318	298	342	362	58	58	58	58	130
	求職者数	1,103	46	158	298	281	320	197	2	6	18	21	150
	求人倍率	<b>1.49</b>	<b>7.41</b>	<b>2.15</b>	<b>1.07</b>	<b>1.06</b>	<b>1.07</b>	<b>1.84</b>	<b>29.00</b>	<b>9.67</b>	<b>3.22</b>	<b>2.76</b>	<b>0.87</b>
技 能 工 ・ 製 造 職	求人募集数	3,436	1,002	882	560	440	552	2,955	538	540	540	540	797
	求職者数	6,497	637	1,499	1,777	1,163	1,421	3,548	235	334	632	537	1,810
	求人倍率	<b>0.53</b>	<b>1.57</b>	<b>0.59</b>	<b>0.32</b>	<b>0.38</b>	<b>0.39</b>	<b>0.83</b>	<b>2.29</b>	<b>1.62</b>	<b>0.85</b>	<b>1.01</b>	<b>0.44</b>

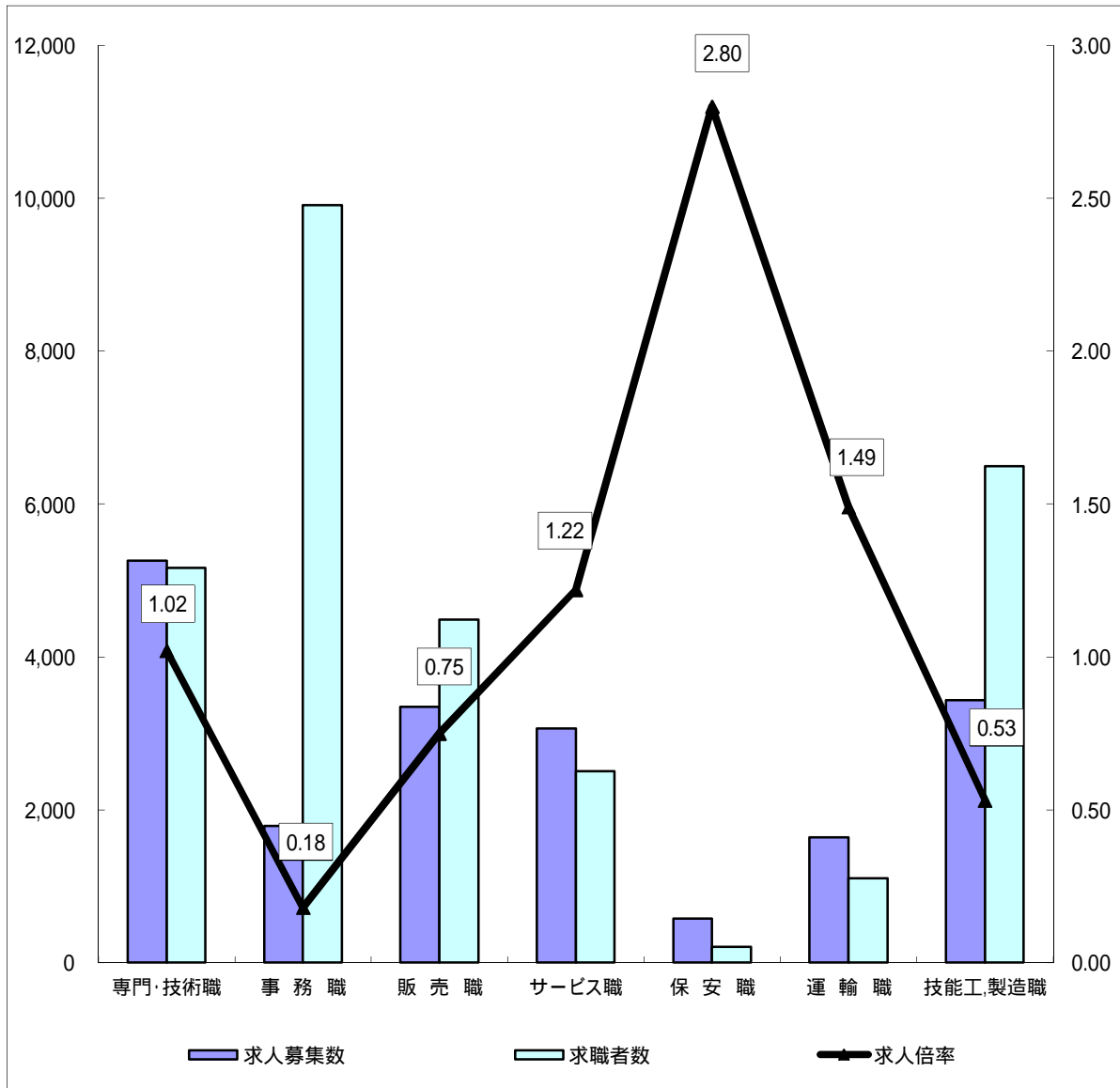
(注)

- この数値は、京都府内南部5公共職業安定所の合計数です。
- 求人募集数・求職者数・求人倍率は、正式にはそれぞれ有効求人数・有効求職者数・有効求人倍率といえます。
- 求人倍率は、求職者1人あたりの求人募集数を意味しています。
- 「職業」の合計欄には、「管理職」「農林漁業職」「職業分類不能」を含みます。
- 常用とは、雇用契約において雇用期間の定めがないか又は4ヶ月以上の雇用期間が定められているもの(季節労働者を除く)をいいます。
- 常用的パートとは、パートタイムの内雇用期間の定めがないか又は4ヶ月以上の雇用期間によって就労するものをいいます。

# 求人・求職バランスシート(常用)

ハローワーク南部5所

平成23年9月



\*求人募集数・求職者数は左目盛(人)、求人倍率は右目盛(倍)

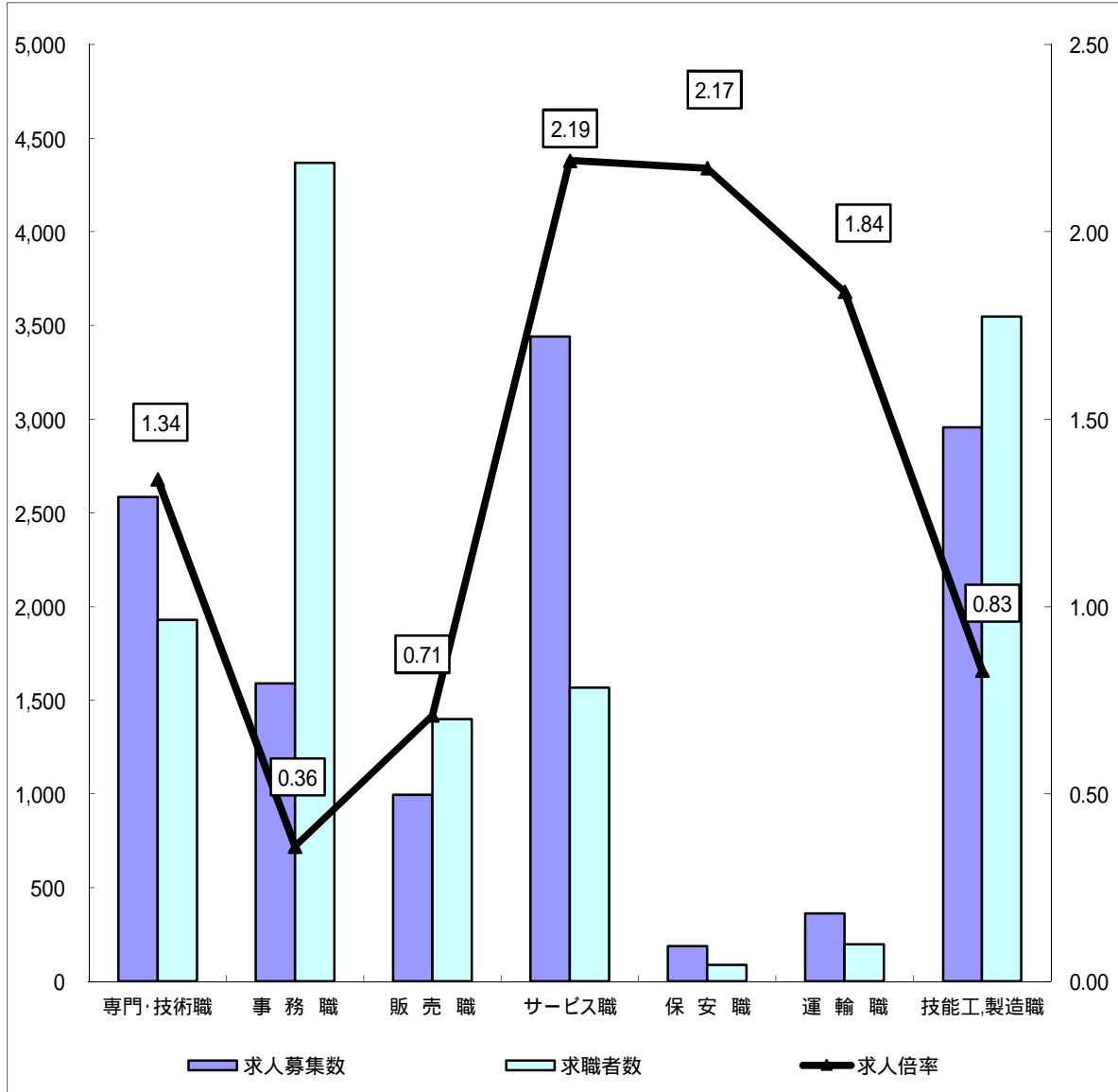
	専門・技術職	事務職	販売職	サービス職	保安職	運輸職	技能工・製造職	計
求人募集数	5,257	1,792	3,345	3,062	577	1,639	3,436	19,216
求職者数	5,161	9,909	4,486	2,504	206	1,103	6,497	34,724
求人倍率	1.02	0.18	0.75	1.22	2.80	1.49	0.53	0.55

- (注) 1 求人募集数・求職者数・求人倍率は正式にはそれぞれ有効求人人数・有効求職者数・有効求人倍率といたします。  
 2 求人倍率は、求職者1人あたりの求人募集数を意味しています。  
 3 [職業]の合計欄には、[管理職] [農林漁業職] [職業分類不能] を含みます。  
 4 常用とは、雇用契約において雇用期間の定めがないか又は4ヶ月以上の雇用期間が定められているもの(季節労働者を除く)をいいます。  
 5 常用的パートとは、パートタイムのうち雇用期間の定めがないか又は4ヶ月以上の雇用期間によって就労するものをいいます。

# 求人・求職バランスシート(常用的パート)

ハローワーク南部5所

平成23年9月



\*求人募集数・求職者数は左目盛(人)、求人倍率は右目盛(倍)

	専門・技術職	事務職	販売職	サービス職	保安職	運輸職	技能工・製造職	計
求人募集数	2,586	1,591	996	3,441	189	362	2,955	12,196
求職者数	1,930	4,368	1,398	1,568	87	197	3,548	15,796
求人倍率	1.34	0.36	0.71	2.19	2.17	1.84	0.83	0.77

- (注) 1 求人募集数・求職者数・求人倍率は正式にはそれぞれ有効求人人数・有効求職者数・有効求人倍率といえます。  
 2 求人倍率は、求職者1人あたりの求人募集数を意味しています。  
 3 [職業]の合計欄には、[管理職] [農林漁業職] [職業分類不能] を含みます。

# 求人・求職バランスシート

平成23年9月

ハローワーク北部3所

職業別		年齢別	常 用					常 用 的 パ ー ト					
			合 計	～24歳	25歳～	35歳～	45歳～	55歳～	合 計	～24歳	25歳～	35歳～	45歳～
合 計	求人募集数	2,848	691	678	522	433	524	1,996	362	368	368	368	530
	求職者数	4,154	601	982	975	735	861	2,595	201	502	570	422	900
	求人倍率	<b>0.69</b>	<b>1.15</b>	<b>0.69</b>	<b>0.54</b>	<b>0.59</b>	<b>0.61</b>	<b>0.77</b>	<b>1.80</b>	<b>0.73</b>	<b>0.65</b>	<b>0.87</b>	<b>0.59</b>
専 門 ・ 技 術 職	求人募集数	1,006	219	222	192	171	202	361	66	66	66	66	97
	求職者数	530	67	137	135	93	98	268	14	71	63	43	77
	求人倍率	<b>1.90</b>	<b>3.27</b>	<b>1.62</b>	<b>1.42</b>	<b>1.84</b>	<b>2.06</b>	<b>1.35</b>	<b>4.71</b>	<b>0.93</b>	<b>1.05</b>	<b>1.53</b>	<b>1.26</b>
事 務 職	求人募集数	202	58	47	34	28	35	186	35	35	35	35	46
	求職者数	878	137	264	233	122	122	593	37	165	179	99	113
	求人倍率	<b>0.23</b>	<b>0.42</b>	<b>0.18</b>	<b>0.15</b>	<b>0.23</b>	<b>0.29</b>	<b>0.31</b>	<b>0.95</b>	<b>0.21</b>	<b>0.20</b>	<b>0.35</b>	<b>0.41</b>
販 売 職	求人募集数	391	114	104	68	48	57	292	53	53	53	53	80
	求職者数	354	67	100	68	74	45	211	37	48	34	37	55
	求人倍率	<b>1.10</b>	<b>1.70</b>	<b>1.04</b>	<b>1.00</b>	<b>0.65</b>	<b>1.27</b>	<b>1.38</b>	<b>1.43</b>	<b>1.10</b>	<b>1.56</b>	<b>1.43</b>	<b>1.45</b>
サ ー ビ ス 職	求人募集数	306	83	79	52	39	53	612	110	113	113	113	163
	求職者数	344	80	85	79	57	43	380	44	93	66	50	127
	求人倍率	<b>0.89</b>	<b>1.04</b>	<b>0.93</b>	<b>0.66</b>	<b>0.68</b>	<b>1.23</b>	<b>1.61</b>	<b>2.50</b>	<b>1.22</b>	<b>1.71</b>	<b>2.26</b>	<b>1.28</b>
保 安 職	求人募集数	156	23	32	32	32	37	10	2	2	2	2	2
	求職者数	42	2	6	4	6	24	15	0	2	0	0	13
	求人倍率	<b>3.71</b>	<b>11.50</b>	<b>5.33</b>	<b>8.00</b>	<b>5.33</b>	<b>1.54</b>	<b>0.67</b>	<b>0.00</b>	<b>1.00</b>	<b>0.00</b>	<b>0.00</b>	<b>0.15</b>
運 輸 職	求人募集数	126	27	30	26	21	22	37	6	7	7	7	10
	求職者数	247	6	38	68	60	75	36	1	1	3	10	21
	求人倍率	<b>0.51</b>	<b>4.50</b>	<b>0.79</b>	<b>0.38</b>	<b>0.35</b>	<b>0.29</b>	<b>1.03</b>	<b>6.00</b>	<b>7.00</b>	<b>2.33</b>	<b>0.70</b>	<b>0.48</b>
技 能 工 ・ 製 造 職	求人募集数	620	157	153	111	89	110	481	87	89	89	89	127
	求職者数	1,640	224	329	358	305	424	1,034	60	115	212	176	471
	求人倍率	<b>0.38</b>	<b>0.70</b>	<b>0.47</b>	<b>0.31</b>	<b>0.29</b>	<b>0.26</b>	<b>0.47</b>	<b>1.45</b>	<b>0.77</b>	<b>0.42</b>	<b>0.51</b>	<b>0.27</b>

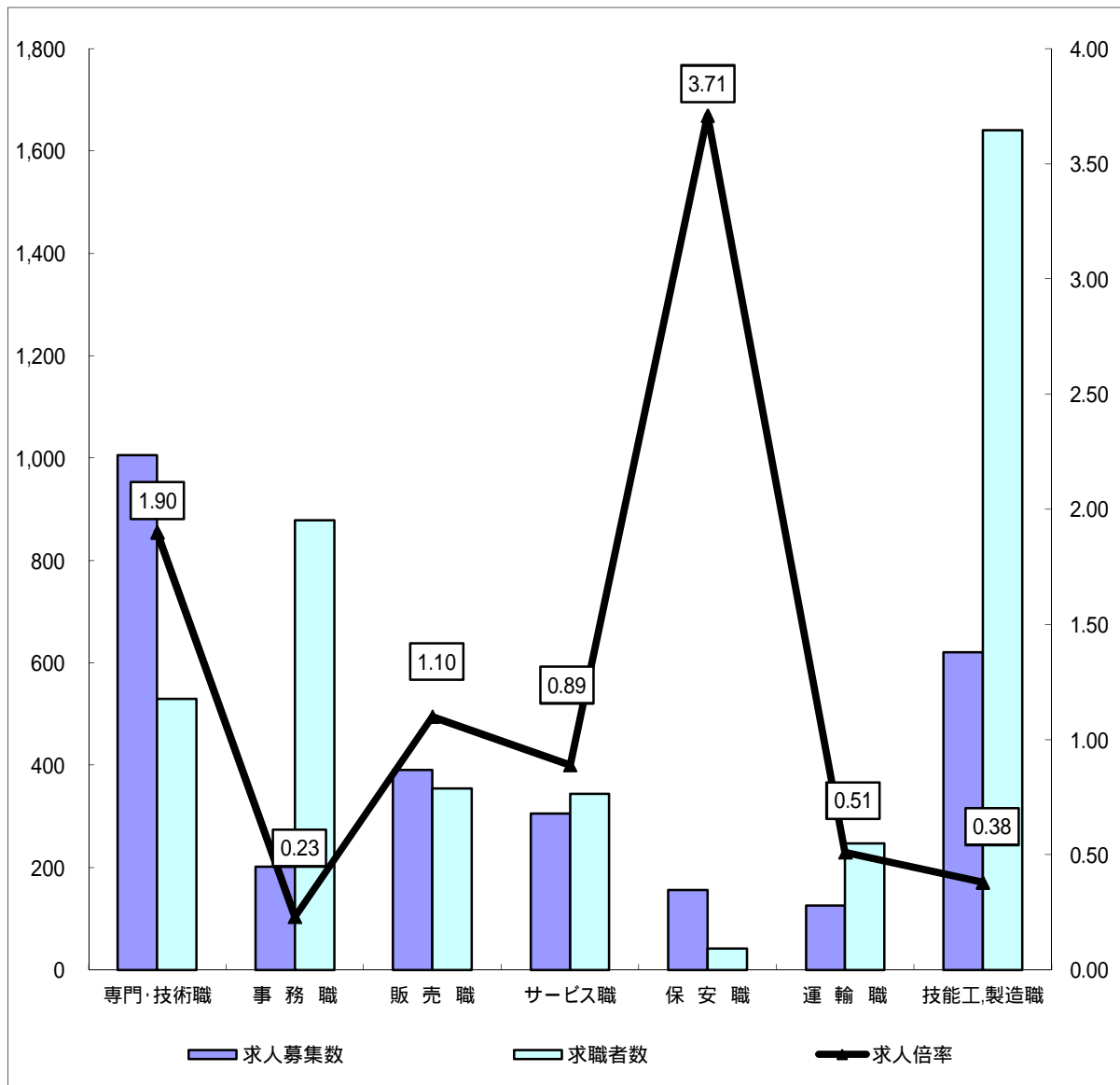
(注)

- この数値は、京都府内北部3公共職業安定所の合計数です。
- 求人募集数・求職者数・求人倍率は、正式にはそれぞれ有効求人数・有効求職者数・有効求人倍率といたします。
- 求人倍率は、求職者1人あたりの求人募集数を意味しています。
- 「職業」の合計欄には、「管理職」「農林漁業職」「職業分類不能」を含みます。
- 常用とは、雇用契約において雇用期間の定めがないか又は4ヶ月以上の雇用期間が定められているもの(季節労働者を除く)をいいます。
- 常用的パートとは、パートタイムの内雇用期間の定めがないか又は4ヶ月以上の雇用期間によって就労するものをいいます。

# 求人・求職バランスシート(常用)

ハローワーク北部3所

平成23年9月



\*求人募集数・求職者数は左目盛(人)、求人倍率は右目盛(倍)

	専門・技術職	事務職	販売職	サービス職	保安職	運輸職	技能工・製造職	計
求人募集数	1,006	202	391	306	156	126	620	2,848
求職者数	530	878	354	344	42	247	1,640	4,154
求人倍率	1.90	0.23	1.10	0.89	3.71	0.51	0.38	0.69

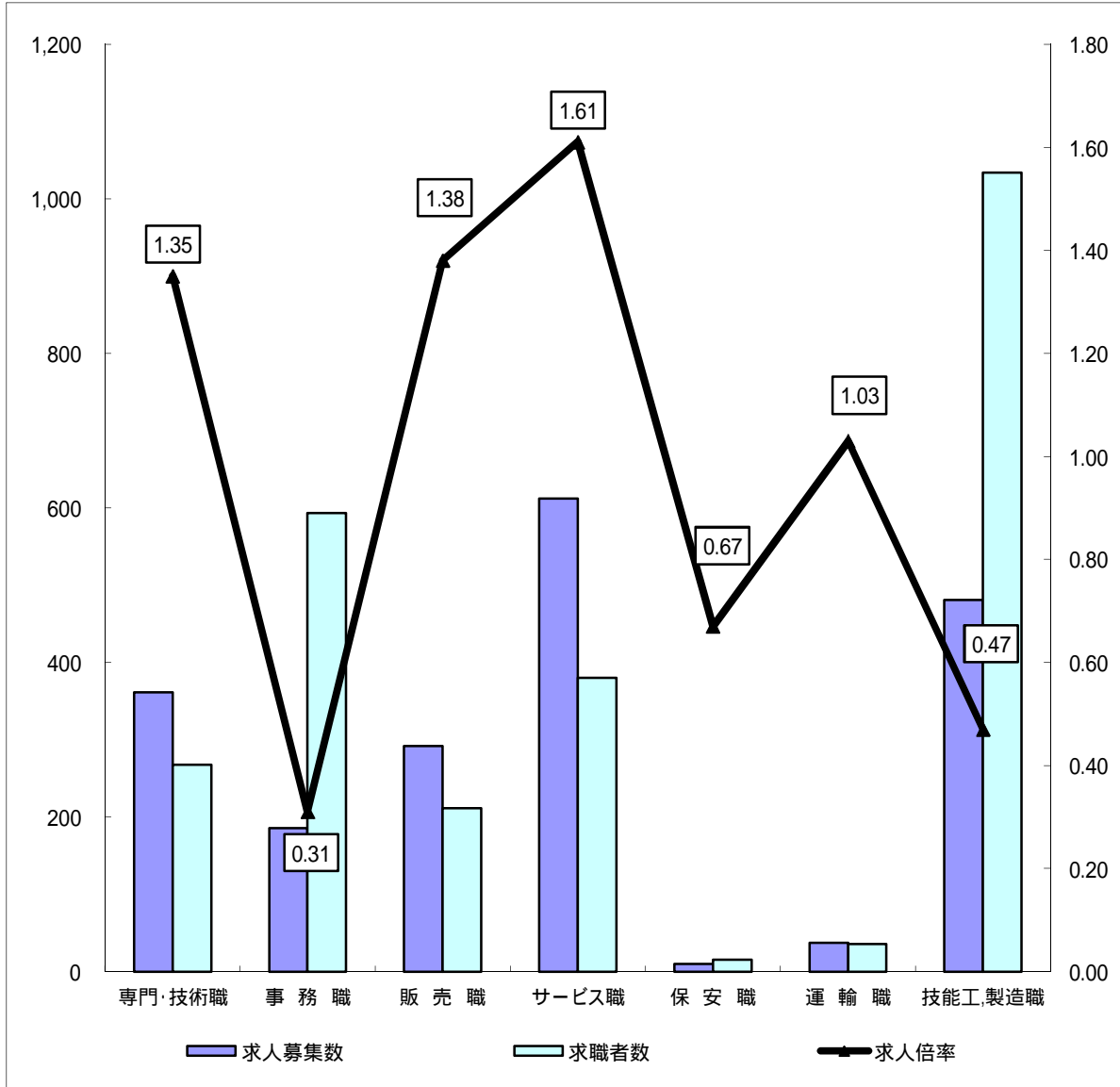
- (注) 1 求人募集数・求職者数・求人倍率は正式にはそれぞれ有効求人数・有効求職者数・有効求人倍率といひます。  
 2 求人倍率は、求職者1人あたりの求人募集数を意味しています。  
 3 [職業]の合計欄には、[管理職] [農林漁業職] [職業分類不能] を含みます。  
 4 常用とは、雇用契約において雇用期間の定めがないか又は4ヶ月以上の雇用期間が定められているもの(季節労働者を除く)をいひます。  
 5 常用的パートとは、パートタイムのうち雇用期間の定めがないか又は4ヶ月以上の雇用期間によって就労するものをいひます。



# 求人・求職バランスシート(常用的パート)

ハローワーク北部3所

平成23年9月



\*求人募集数・求職者数は左目盛(人)、求人倍率は右目盛(倍)

	専門・技術職	事務職	販売職	サービス職	保安職	運輸職	技能工・製造職	計
求人募集数	361	186	292	612	10	37	481	1,996
求職者数	268	593	211	380	15	36	1,034	2,595
求人倍率	1.35	0.31	1.38	1.61	0.67	1.03	0.47	0.77

- (注) 1 求人募集数・求職者数・求人倍率は正式にはそれぞれ有効求人数・有効求職者数・有効求人倍率といえます。  
 2 求人倍率は、求職者1人あたりの求人募集数を意味しています。  
 3 [職業]の合計欄には、[管理職] [農林漁業職] [職業分類不能] を含みます。