

# 求人・求職バランスシート

平成23年7月

京都労働局

職業別	年齢別	常 用					常 用 的 パ ー ト						
		合 計	～24歳	25歳～	35歳～	45歳～	55歳～	合 計	～24歳	25歳～	35歳～	45歳～	55歳～
合 計	求人募集数	20,221	5,623	4,965	3,375	2,850	3,408	12,167	2,226	2,243	2,242	2,241	3,215
	求職者数	39,405	4,885	11,734	9,696	6,406	6,684	18,458	1,182	3,605	4,029	2,987	6,655
	求人倍率	<b>0.51</b>	<b>1.15</b>	<b>0.42</b>	<b>0.35</b>	<b>0.44</b>	<b>0.51</b>	<b>0.66</b>	<b>1.88</b>	<b>0.62</b>	<b>0.56</b>	<b>0.75</b>	<b>0.48</b>
専 門 ・ 技 術 職	求人募集数	5,786	1,325	1,262	1,085	1,006	1,108	2,662	491	492	492	492	695
	求職者数	5,826	605	1,994	1,493	914	820	2,081	105	572	528	316	560
	求人倍率	<b>0.99</b>	<b>2.19</b>	<b>0.63</b>	<b>0.73</b>	<b>1.10</b>	<b>1.35</b>	<b>1.28</b>	<b>4.68</b>	<b>0.86</b>	<b>0.93</b>	<b>1.56</b>	<b>1.24</b>
事 務 職	求人募集数	1,812	662	427	261	203	259	1,419	264	265	264	263	363
	求職者数	10,576	1,308	3,759	2,730	1,554	1,225	4,928	208	1,265	1,493	891	1,071
	求人倍率	<b>0.17</b>	<b>0.51</b>	<b>0.11</b>	<b>0.10</b>	<b>0.13</b>	<b>0.21</b>	<b>0.29</b>	<b>1.27</b>	<b>0.21</b>	<b>0.18</b>	<b>0.30</b>	<b>0.34</b>
販 売 職	求人募集数	3,387	1,220	1,043	432	305	387	1,142	209	210	210	210	303
	求職者数	4,882	812	1,567	1,077	801	625	1,527	142	346	281	262	496
	求人倍率	<b>0.69</b>	<b>1.50</b>	<b>0.67</b>	<b>0.40</b>	<b>0.38</b>	<b>0.62</b>	<b>0.75</b>	<b>1.47</b>	<b>0.61</b>	<b>0.75</b>	<b>0.80</b>	<b>0.61</b>
サ ー ビ ス 職	求人募集数	3,100	836	799	529	416	520	3,522	646	653	653	653	917
	求職者数	2,795	370	788	656	455	526	1,906	186	355	321	291	753
	求人倍率	<b>1.11</b>	<b>2.26</b>	<b>1.01</b>	<b>0.81</b>	<b>0.91</b>	<b>0.99</b>	<b>1.85</b>	<b>3.47</b>	<b>1.84</b>	<b>2.03</b>	<b>2.24</b>	<b>1.22</b>
保 安 職	求人募集数	777	154	145	138	136	204	166	27	31	31	31	46
	求職者数	239	6	23	27	43	140	114	2	4	3	15	90
	求人倍率	<b>3.25</b>	<b>25.67</b>	<b>6.30</b>	<b>5.11</b>	<b>3.16</b>	<b>1.46</b>	<b>1.46</b>	<b>13.50</b>	<b>7.75</b>	<b>10.33</b>	<b>2.07</b>	<b>0.51</b>
運 輸 職	求人募集数	1,617	337	336	314	295	335	359	60	61	61	61	116
	求職者数	1,412	46	202	388	373	403	233	4	5	27	29	168
	求人倍率	<b>1.15</b>	<b>7.33</b>	<b>1.66</b>	<b>0.81</b>	<b>0.79</b>	<b>0.83</b>	<b>1.54</b>	<b>15.00</b>	<b>12.20</b>	<b>2.26</b>	<b>2.10</b>	<b>0.69</b>
技 能 工 ・ 製 造 職	求人募集数	3,598	1,053	919	590	468	568	2,817	512	515	515	515	760
	求職者数	7,859	819	1,763	2,007	1,421	1,849	4,409	238	455	749	724	2,243
	求人倍率	<b>0.46</b>	<b>1.29</b>	<b>0.52</b>	<b>0.29</b>	<b>0.33</b>	<b>0.31</b>	<b>0.64</b>	<b>2.15</b>	<b>1.13</b>	<b>0.69</b>	<b>0.71</b>	<b>0.34</b>

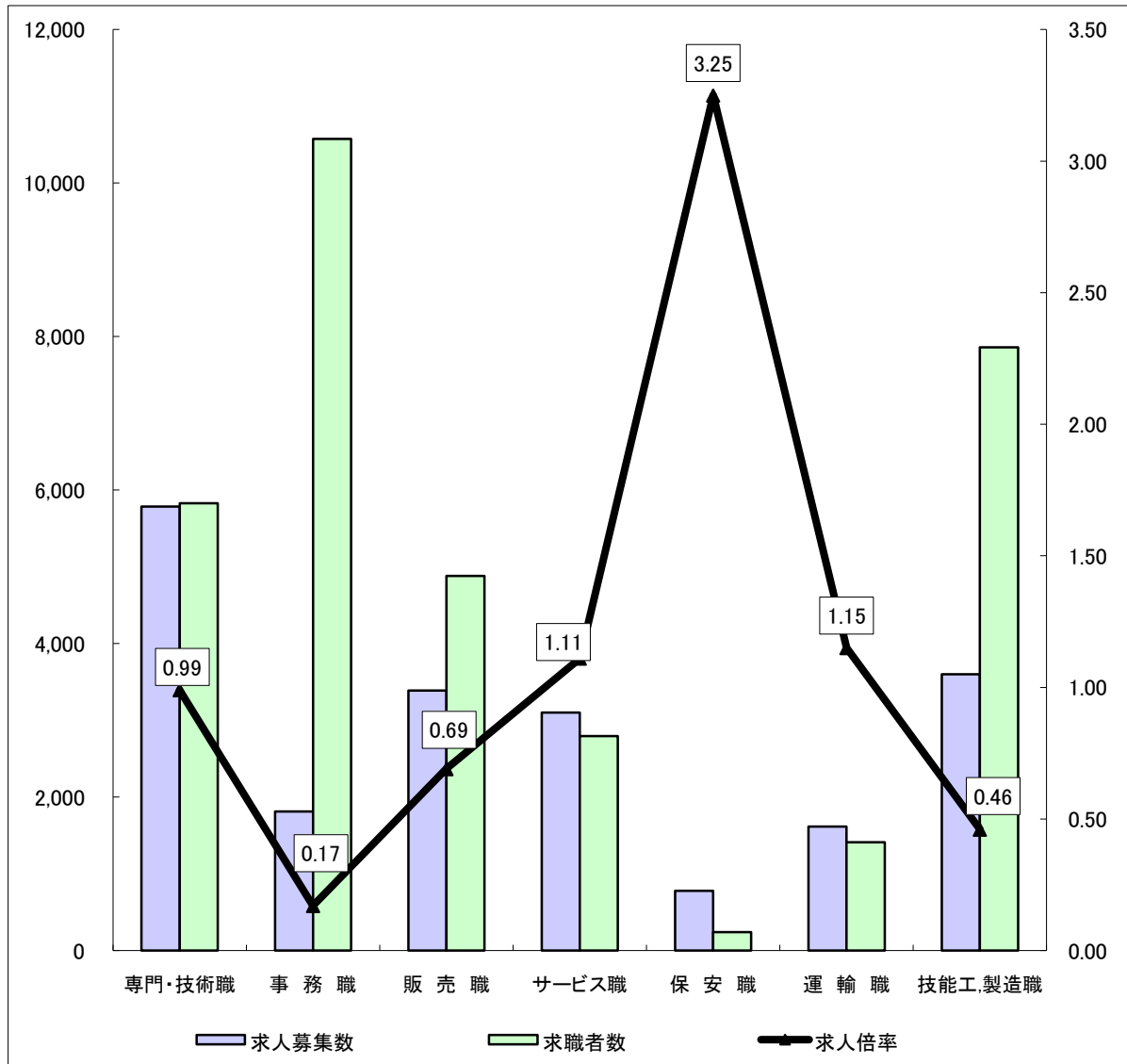
(注)

- この数値は、京都労働局管内の公共職業安定所の合計数です。
- 求人募集数・求職者数・求人倍率は、正式にはそれぞれ有効求人数・有効求職者数・有効求人倍率といいます。
- 求人倍率は、求職者1人あたりの求人募集数を意味しています。
- 「職業」の合計欄には、「管理職」「農林漁業職」「職業分類不能」を含みます。
- 常用とは、雇用契約において雇用期間の定めがないか又は4ヶ月以上の雇用期間が定められているもの(季節労働者を除く)をいいます。
- 常用的パートとは、パートタイムの内雇用期間の定めがないか又は4ヶ月以上の雇用期間によって就労するものをいいます。

# 求人・求職バランスシート(常用)

京都労働局

平成23年7月



\*求人募集数・求職者数は左目盛(人)、求人倍率は右目盛(倍)

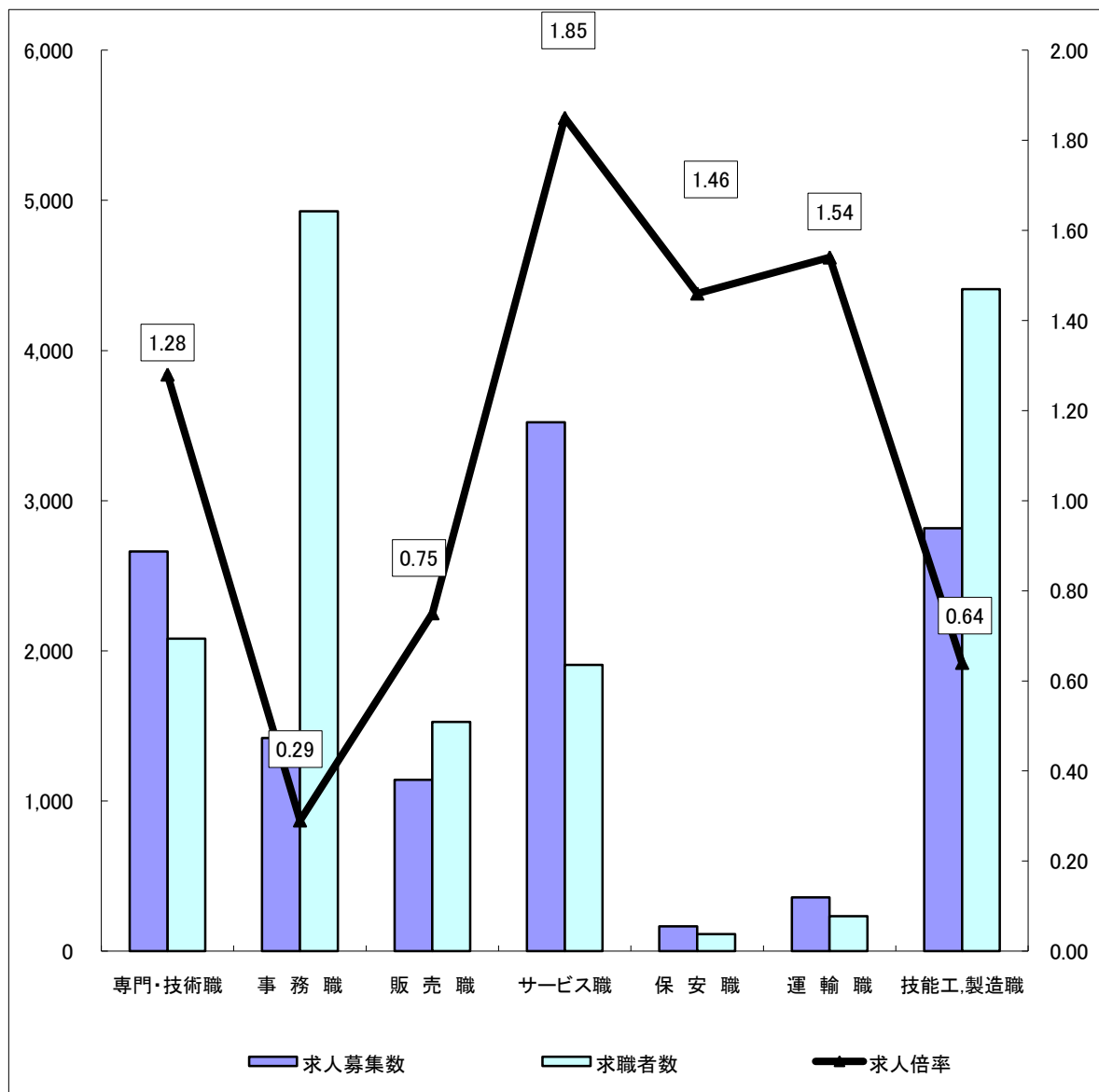
	専門・技術職	事務職	販売職	サービス職	保安職	運輸職	技能工・製造職	計
求人募集数	5,786	1,812	3,387	3,100	777	1,617	3,598	20,221
求職者数	5,826	10,576	4,882	2,795	239	1,412	7,859	39,405
求人倍率	0.99	0.17	0.69	1.11	3.25	1.15	0.46	0.51

- (注) 1 求人募集数・求職者数・求人倍率は正式にはそれぞれ有効求人数・有効求職者数・有効求人倍率といいます。  
 2 求人倍率は、求職者1人あたりの求人募集数を意味しています。  
 3 [職業]の合計欄には、[管理職] [農林漁業職] [職業分類不能] を含みます。  
 4 常用とは、雇用契約において雇用期間の定めがないか又は4ヶ月以上の雇用期間が定められているもの(季節労働者を除く)をいいます。  
 5 常用的パートとは、パートタイムのうち雇用期間の定めがないか又は4ヶ月以上の雇用期間によって就労するものをいいます。

# 求人・求職バランスシート(常用的パート)

京都労働局

平成23年7月



\*求人募集数・求職者数は左目盛(人)、求人倍率は右目盛(倍)

	専門・技術職	事務職	販売職	サービス職	保安職	運輸職	技能工・製造職	計
求人募集数	2,662	1,419	1,142	3,522	166	359	2,817	12,167
求職者数	2,081	4,928	1,527	1,906	114	233	4,409	18,458
求人倍率	1.28	0.29	0.75	1.85	1.46	1.54	0.64	0.66

- (注) 1 求人募集数・求職者数・求人倍率は正式にはそれぞれ有効求人数・有効求職者数・有効求人倍率といいます。  
 2 求人倍率は、求職者1人あたりの求人募集数を意味しています。  
 3 [職業]の合計欄には、[管理職] [農林漁業職] [職業分類不能] を含みます。

# 求人・求職バランスシート

平成23年7月

ハローワーク南部5所

職業別	年齢別	常用					常用的パート						
		合計	～24歳	25歳～	35歳～	45歳～	55歳～	合計	～24歳	25歳～	35歳～	45歳～	55歳～
合計	求人募集数	17,497	4,944	4,319	2,882	2,439	2,913	10,350	1,894	1,907	1,907	1,906	2,736
	求職者数	35,282	4,319	10,836	8,731	5,614	5,782	15,817	967	3,083	3,482	2,554	5,731
	求人倍率	0.50	1.14	0.40	0.33	0.43	0.50	0.65	1.96	0.62	0.55	0.75	0.48
専門・技術職	求人募集数	4,721	1,083	1,029	885	826	898	2,311	426	426	427	427	605
	求職者数	5,296	549	1,857	1,367	803	720	1,814	94	494	467	266	493
	求人倍率	0.89	1.97	0.55	0.65	1.03	1.25	1.27	4.53	0.86	0.91	1.61	1.23
事務職	求人募集数	1,627	610	386	229	176	226	1,259	235	235	234	233	322
	求職者数	9,750	1,190	3,528	2,509	1,431	1,092	4,343	173	1,091	1,319	802	958
	求人倍率	0.17	0.51	0.11	0.09	0.12	0.21	0.29	1.36	0.22	0.18	0.29	0.34
販売職	求人募集数	2,997	1,111	944	363	254	325	846	155	156	156	156	223
	求職者数	4,520	736	1,473	1,003	728	580	1,324	108	294	246	231	445
	求人倍率	0.66	1.51	0.64	0.36	0.35	0.56	0.64	1.44	0.53	0.63	0.68	0.50
サービス職	求人募集数	2,813	755	720	482	382	474	2,962	545	551	551	551	764
	求職者数	2,453	303	706	575	396	473	1,536	134	290	261	240	611
	求人倍率	1.15	2.49	1.02	0.84	0.96	1.00	1.93	4.07	1.90	2.11	2.30	1.25
保安職	求人募集数	684	139	125	119	118	183	156	25	29	29	29	44
	求職者数	196	6	19	21	35	115	95	2	0	3	14	76
	求人倍率	3.49	23.17	6.58	5.67	3.37	1.59	1.64	12.50	0.00	9.67	2.07	0.58
運輸職	求人募集数	1,509	313	312	293	277	314	321	54	54	54	54	105
	求職者数	1,166	40	166	322	306	332	197	2	5	26	20	144
	求人倍率	1.29	7.83	1.88	0.91	0.91	0.95	1.63	27.00	10.80	2.08	2.70	0.73
技能工、製造職	求人募集数	3,036	904	777	491	390	474	2,427	441	442	442	442	660
	求職者数	6,209	595	1,470	1,647	1,086	1,411	3,334	166	324	553	534	1,757
	求人倍率	0.49	1.52	0.53	0.30	0.36	0.34	0.73	2.66	1.36	0.80	0.83	0.38

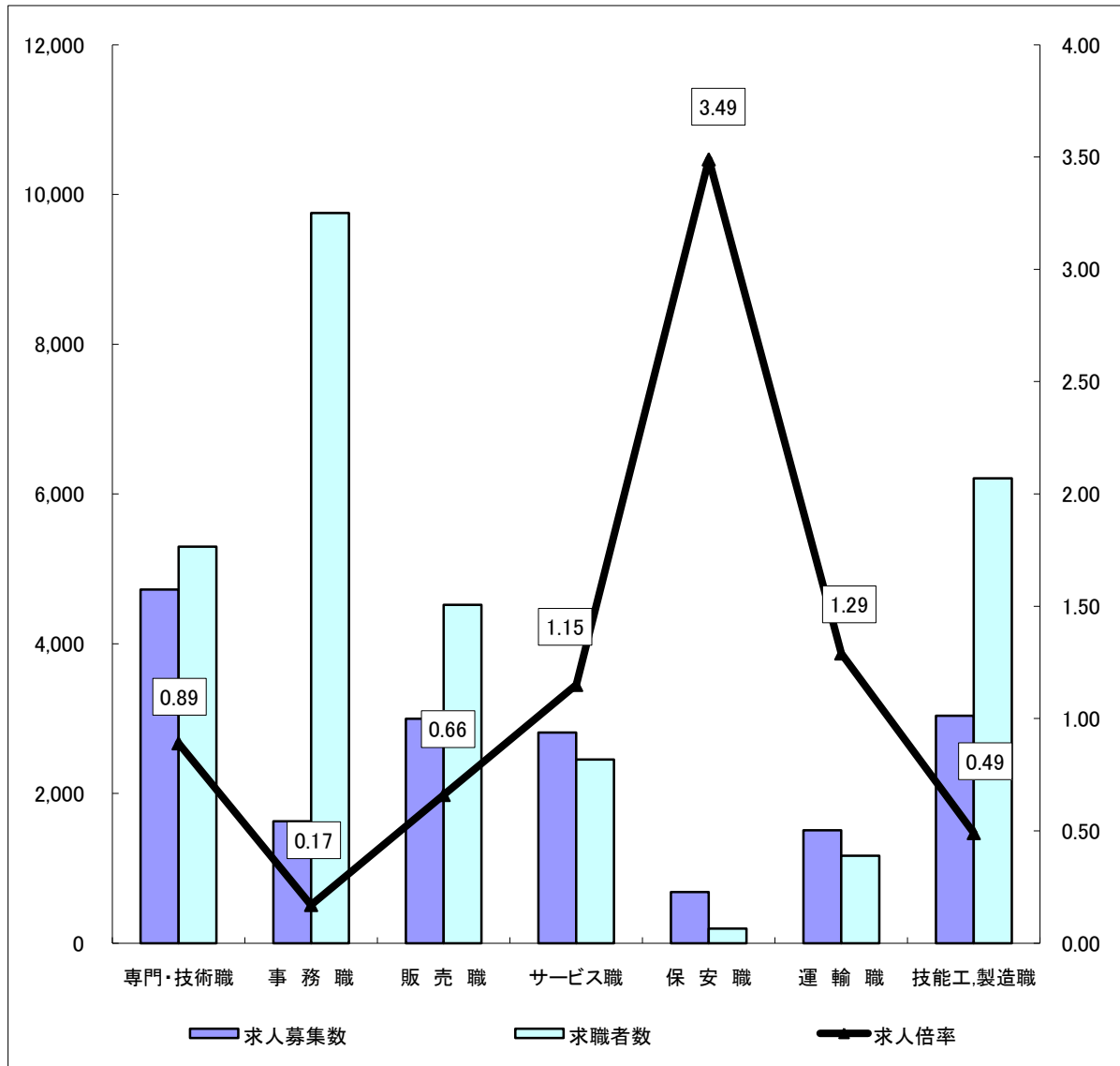
(注)

- この数値は、京都市内南部5公共職業安定所の合計数です。
- 求人募集数・求職者数・求人倍率は、正式にはそれぞれ有効求人数・有効求職者数・有効求人倍率といいます。
- 求人倍率は、求職者1人あたりの求人募集数を意味しています。
- 「職業」の合計欄には、「管理職」「農林漁業職」「職業分類不能」を含みます。
- 常用とは、雇用契約において雇用期間の定めがないか又は4ヶ月以上の雇用期間が定められているもの(季節労働者を除く)をいいます。
- 常用的パートとは、パートタイムの内雇用期間の定めがないか又は4ヶ月以上の雇用期間によって就労するものをいいます。

# 求人・求職バランスシート(常用)

ハローワーク南部5所

平成23年7月



\*求人募集数・求職者数は左目盛(人)、求人倍率は右目盛(倍)

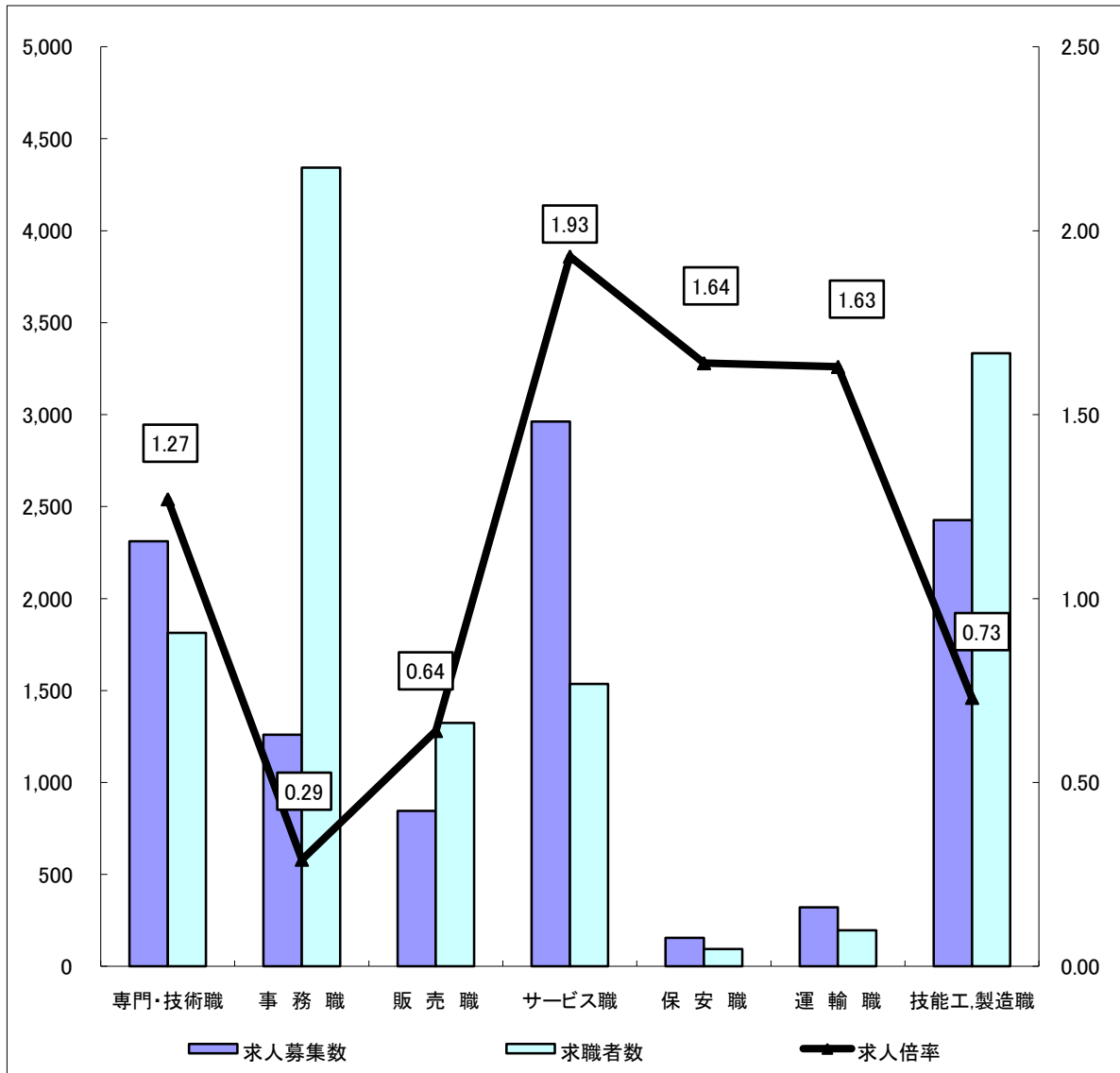
	専門・技術職	事務職	販売職	サービス職	保安職	運輸職	技能工・製造職	計
求人募集数	4,721	1,627	2,997	2,813	684	1,509	3,036	17,497
求職者数	5,296	9,750	4,520	2,453	196	1,166	6,209	35,282
求人倍率	0.89	0.17	0.66	1.15	3.49	1.29	0.49	0.50

- (注) 1 求人募集数・求職者数・求人倍率は正式にはそれぞれ有効求人数・有効求職者数・有効求人倍率といいます。  
 2 求人倍率は、求職者1人あたりの求人募集数を意味しています。  
 3 [職業]の合計欄には、[管理職] [農林漁業職] [職業分類不能] を含みます。  
 4 常用とは、雇用契約において雇用期間の定めがないか又は4ヶ月以上の雇用期間が定められているもの(季節労働者を除く)をいいます。  
 5 常用的パートとは、パートタイムのうち雇用期間の定めがないか又は4ヶ月以上の雇用期間によって就労するものをいいます。

# 求人・求職バランスシート(常用的パート)

ハローワーク南部5所

平成23年7月



\*求人募集数・求職者数は左目盛(人)、求人倍率は右目盛(倍)

	専門・技術職	事務職	販売職	サービス職	保安職	運輸職	技能工・製造職	計
求人募集数	2,311	1,259	846	2,962	156	321	2,427	10,350
求職者数	1,814	4,343	1,324	1,536	95	197	3,334	15,817
求人倍率	1.27	0.29	0.64	1.93	1.64	1.63	0.73	0.65

- (注) 1 求人募集数・求職者数・求人倍率は正式にはそれぞれ有効求人数・有効求職者数・有効求人倍率といいます。  
 2 求人倍率は、求職者1人あたりの求人募集数を意味しています。  
 3 [職業]の合計欄には、[管理職] [農林漁業職] [職業分類不能] を含みます。

# 求人・求職バランスシート

平成23年7月

ハローワーク北部3所

職業別	年齢別	常用					常用的パート						
		合計	～24歳	25歳～	35歳～	45歳～	55歳～	合計	～24歳	25歳～	35歳～	45歳～	55歳～
合計	求人募集数	2,724	676	647	495	411	495	1,817	332	337	337	337	474
	求職者数	4,123	566	898	965	792	902	2,641	215	522	547	433	924
	求人倍率	<b>0.66</b>	<b>1.19</b>	<b>0.72</b>	<b>0.51</b>	<b>0.52</b>	<b>0.55</b>	<b>0.69</b>	<b>1.54</b>	<b>0.65</b>	<b>0.62</b>	<b>0.78</b>	<b>0.51</b>
専門・技術職	求人募集数	1,065	242	234	200	179	210	351	65	65	65	65	91
	求職者数	530	56	137	126	111	100	267	11	78	61	50	67
	求人倍率	<b>2.01</b>	<b>4.32</b>	<b>1.71</b>	<b>1.59</b>	<b>1.61</b>	<b>2.10</b>	<b>1.31</b>	<b>5.91</b>	<b>0.83</b>	<b>1.07</b>	<b>1.30</b>	<b>1.36</b>
事務職	求人募集数	185	51	41	32	28	33	160	30	30	30	30	40
	求職者数	826	118	231	221	123	133	585	35	174	174	89	113
	求人倍率	<b>0.22</b>	<b>0.43</b>	<b>0.18</b>	<b>0.14</b>	<b>0.23</b>	<b>0.25</b>	<b>0.27</b>	<b>0.86</b>	<b>0.17</b>	<b>0.17</b>	<b>0.34</b>	<b>0.35</b>
販売職	求人募集数	390	108	99	70	51	62	296	54	54	54	54	80
	求職者数	362	76	94	74	73	45	203	34	52	35	31	51
	求人倍率	<b>1.08</b>	<b>1.42</b>	<b>1.05</b>	<b>0.95</b>	<b>0.70</b>	<b>1.38</b>	<b>1.46</b>	<b>1.59</b>	<b>1.04</b>	<b>1.54</b>	<b>1.74</b>	<b>1.57</b>
サービス職	求人募集数	287	81	79	47	34	46	560	101	103	103	103	150
	求職者数	342	67	82	81	59	53	370	52	65	60	51	142
	求人倍率	<b>0.84</b>	<b>1.21</b>	<b>0.96</b>	<b>0.58</b>	<b>0.58</b>	<b>0.87</b>	<b>1.51</b>	<b>1.94</b>	<b>1.58</b>	<b>1.72</b>	<b>2.02</b>	<b>1.06</b>
保安職	求人募集数	93	15	20	19	18	21	10	2	2	2	2	2
	求職者数	43	0	4	6	8	25	19	0	4	0	1	14
	求人倍率	<b>2.16</b>	<b>0.00</b>	<b>5.00</b>	<b>3.17</b>	<b>2.25</b>	<b>0.84</b>	<b>0.53</b>	<b>0.00</b>	<b>0.50</b>	<b>0.00</b>	<b>2.00</b>	<b>0.14</b>
運輸職	求人募集数	108	24	24	21	18	21	38	6	8	8	8	8
	求職者数	246	6	36	66	67	71	36	2	0	1	9	24
	求人倍率	<b>0.44</b>	<b>4.00</b>	<b>0.67</b>	<b>0.32</b>	<b>0.27</b>	<b>0.30</b>	<b>1.06</b>	<b>3.00</b>	<b>0.00</b>	<b>8.00</b>	<b>0.89</b>	<b>0.33</b>
技能工、製造職	求人募集数	562	149	142	99	78	94	390	71	73	73	73	100
	求職者数	1,650	224	293	360	335	438	1,075	72	131	196	190	486
	求人倍率	<b>0.34</b>	<b>0.67</b>	<b>0.48</b>	<b>0.28</b>	<b>0.23</b>	<b>0.21</b>	<b>0.36</b>	<b>0.99</b>	<b>0.56</b>	<b>0.37</b>	<b>0.38</b>	<b>0.21</b>

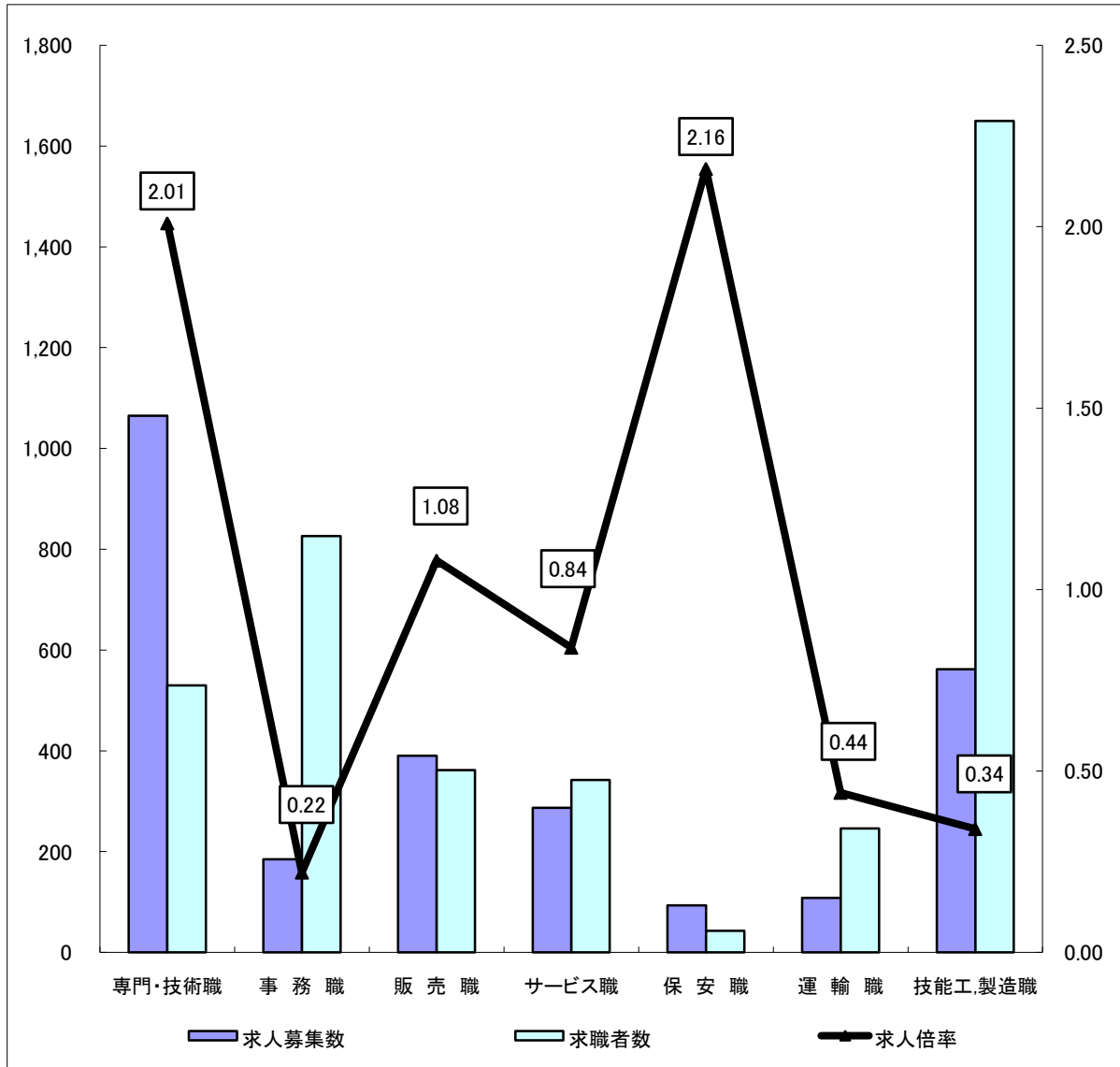
(注)

- この数値は、京都市内北部3公共職業安定所の合計数です。
- 求人募集数・求職者数・求人倍率は、正式にはそれぞれ有効求人数・有効求職者数・有効求人倍率といいます。
- 求人倍率は、求職者1人あたりの求人募集数を意味しています。
- 「職業」の合計欄には、「管理職」「農林漁業職」「職業分類不能」を含みます。
- 常用とは、雇用契約において雇用期間の定めがないか又は4ヶ月以上の雇用期間が定められているもの(季節労働者を除く)をいいます。
- 常用的パートとは、パートタイムの内雇用期間の定めがないか又は4ヶ月以上の雇用期間によって就労するものをいいます。

# 求人・求職バランスシート(常用)

ハローワーク北部3所

平成23年7月



\*求人募集数・求職者数は左目盛(人)、求人倍率は右目盛(倍)

	専門・技術職	事務職	販売職	サービス職	保安職	運輸職	技能工・製造職	計
求人募集数	1,065	185	390	287	93	108	562	2,724
求職者数	530	826	362	342	43	246	1,650	4,123
求人倍率	2.01	0.22	1.08	0.84	2.16	0.44	0.34	0.66

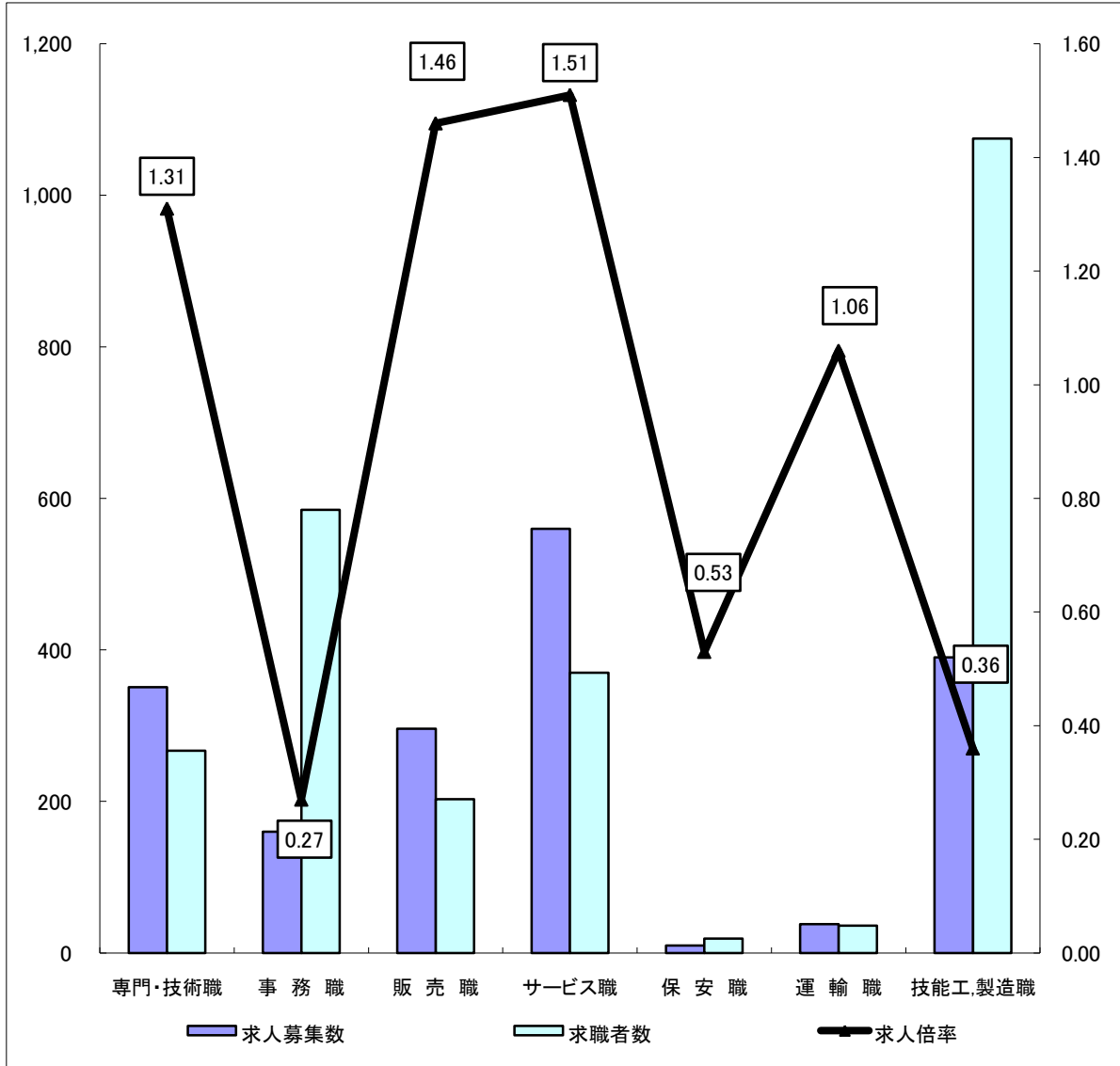
- (注) 1 求人募集数・求職者数・求人倍率は正式にはそれぞれ有効求人数・有効求職者数・有効求人倍率といえます。  
 2 求人倍率は、求職者1人あたりの求人募集数を意味しています。  
 3 [職業]の合計欄には、[管理職] [農林漁業職] [職業分類不能] を含みます。  
 4 常用とは、雇用契約において雇用期間の定めがないか又は4ヶ月以上の雇用期間が定められているもの(季節労働者を除く)をいいます。  
 5 常用的パートとは、パートタイムのうち雇用期間の定めがないか又は4ヶ月以上の雇用期間によって就労するものをいいます。



# 求人・求職バランスシート(常用的パート)

ハローワーク北部3所

平成23年7月



\*求人募集数・求職者数は左目盛(人)、求人倍率は右目盛(倍)

	専門・技術職	事務職	販売職	サービス職	保安職	運輸職	技能工・製造職	計
求人募集数	351	160	296	560	10	38	390	1,817
求職者数	267	585	203	370	19	36	1,075	2,641
求人倍率	1.31	0.27	1.46	1.51	0.53	1.06	0.36	0.69

- (注) 1 求人募集数・求職者数・求人倍率は正式にはそれぞれ有効求人人数・有効求職者数・有効求人倍率といえます。  
 2 求人倍率は、求職者1人あたりの求人募集数を意味しています。  
 3 [職業]の合計欄には、[管理職] [農林漁業職] [職業分類不能] を含みます。