

求人・求職バランスシート

平成23年4月

京都労働局

職業別	年齢別	常 用					常 用 的 パ ー ト						
		合 計	～24歳	25歳～	35歳～	45歳～	55歳～	合 計	～24歳	25歳～	35歳～	45歳～	55歳～
合 計	求人募集数	20,272	5,163	4,930	3,717	2,919	3,543	13,553	2,504	2,495	2,488	2,486	3,580
	求職者数	43,279	6,585	12,476	10,011	6,844	7,363	19,992	1,547	3,740	4,336	3,095	7,274
	求人倍率	0.47	0.78	0.40	0.37	0.43	0.48	0.68	1.62	0.67	0.57	0.80	0.49
専門・技術職	求人募集数	5,655	1,268	1,236	1,085	977	1,089	2,864	532	526	526	526	754
	求職者数	6,387	892	2,135	1,482	1,014	864	2,170	126	576	554	356	558
	求人倍率	0.89	1.42	0.58	0.73	0.96	1.26	1.32	4.22	0.91	0.95	1.48	1.35
事務職	求人募集数	1,892	550	482	313	238	309	1,610	304	300	300	299	407
	求職者数	11,919	1,927	3,941	2,880	1,711	1,460	5,145	234	1,289	1,589	916	1,117
	求人倍率	0.16	0.29	0.12	0.11	0.14	0.21	0.31	1.30	0.23	0.19	0.33	0.36
販売職	求人募集数	3,286	1,048	989	577	295	377	1,381	258	257	252	251	363
	求職者数	5,310	1,046	1,605	1,119	851	689	1,609	198	363	287	266	495
	求人倍率	0.62	1.00	0.62	0.52	0.35	0.55	0.86	1.30	0.71	0.88	0.94	0.73
サービス職	求人募集数	2,927	757	728	518	401	523	3,762	706	700	696	690	970
	求職者数	2,930	447	814	622	493	554	2,036	219	341	358	282	836
	求人倍率	1.00	1.69	0.89	0.83	0.81	0.94	1.85	3.22	2.05	1.94	2.45	1.16
保安職	求人募集数	562	112	110	102	102	136	252	48	46	46	46	66
	求職者数	259	16	21	31	45	146	142	4	6	6	14	112
	求人倍率	2.17	7.00	5.24	3.29	2.27	0.93	1.77	12.00	7.67	7.67	3.29	0.59
運輸職	求人募集数	2,123	431	427	409	384	472	389	70	70	69	67	113
	求職者数	1,382	53	183	402	355	389	241	3	5	28	26	179
	求人倍率	1.54	8.13	2.33	1.02	1.08	1.21	1.61	23.33	14.00	2.46	2.58	0.63
技能工、製造職	求人募集数	3,618	983	916	667	476	576	3,252	597	592	592	592	879
	求職者数	8,179	883	1,786	2,046	1,435	2,029	4,653	308	522	725	709	2,389
	求人倍率	0.44	1.11	0.51	0.33	0.33	0.28	0.70	1.94	1.13	0.82	0.83	0.37

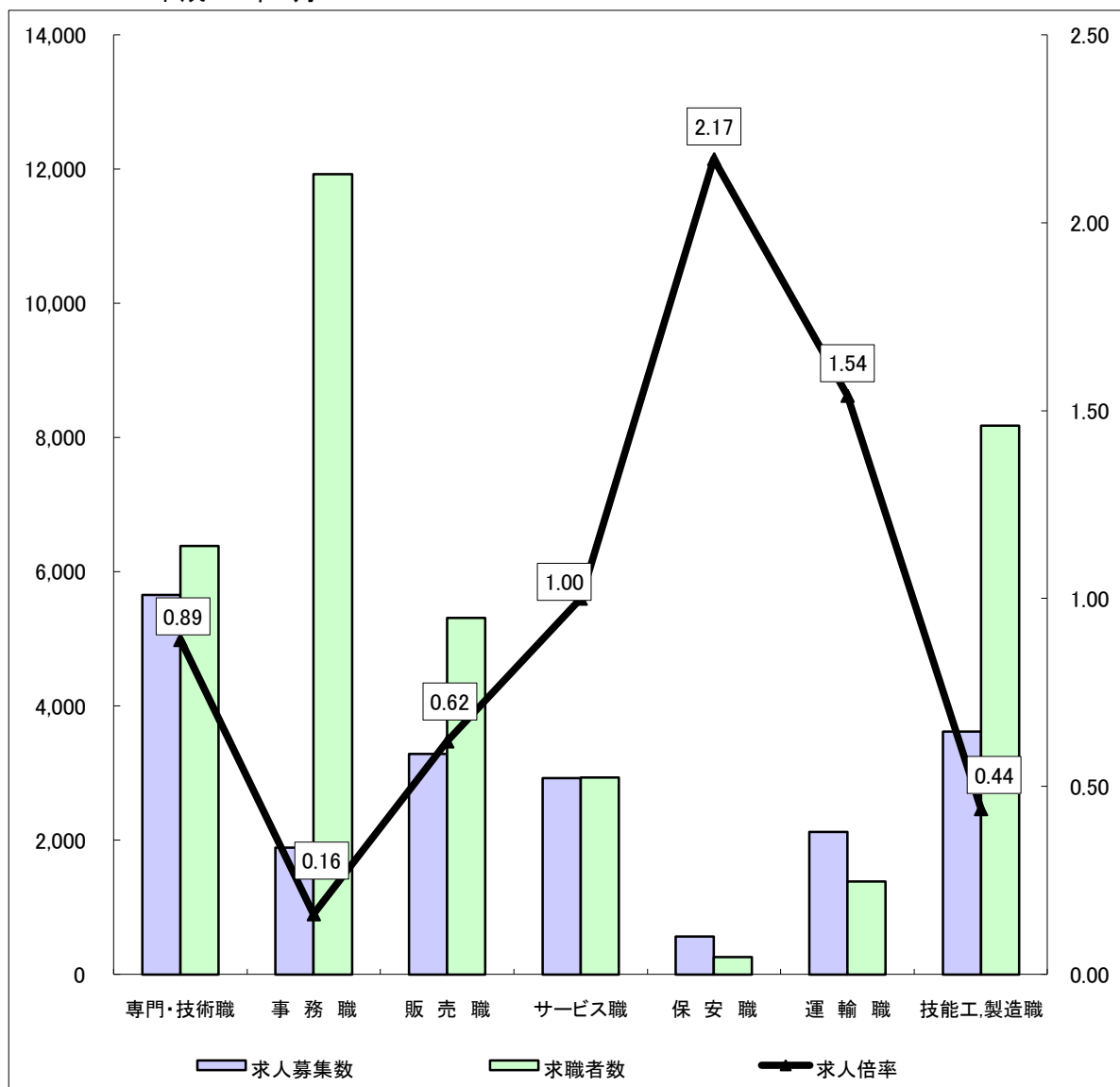
(注)

- この数値は、京都労働局管内の公共職業安定所の合計数です。
- 求人募集数・求職者数・求人倍率は、正式にはそれぞれ有効求人数・有効求職者数・有効求人倍率といます。
- 求人倍率は、求職者1人あたりの求人募集数を意味しています。
- 「職業」の合計欄には、「管理職」「農林漁業職」「職業分類不能」を含みます。
- 常用とは、雇用契約において雇用期間の定めがないか又は4ヶ月以上の雇用期間が定められているもの(季節労働者を除く)をいいます。
- 常用的パートとは、パートタイムの内雇用期間の定めがないか又は4ヶ月以上の雇用期間によって就労するものをいいます。

求人・求職バランスシート(常用)

京都労働局

平成23年4月



*求人募集数・求職者数は左目盛(人)、求人倍率は右目盛(倍)

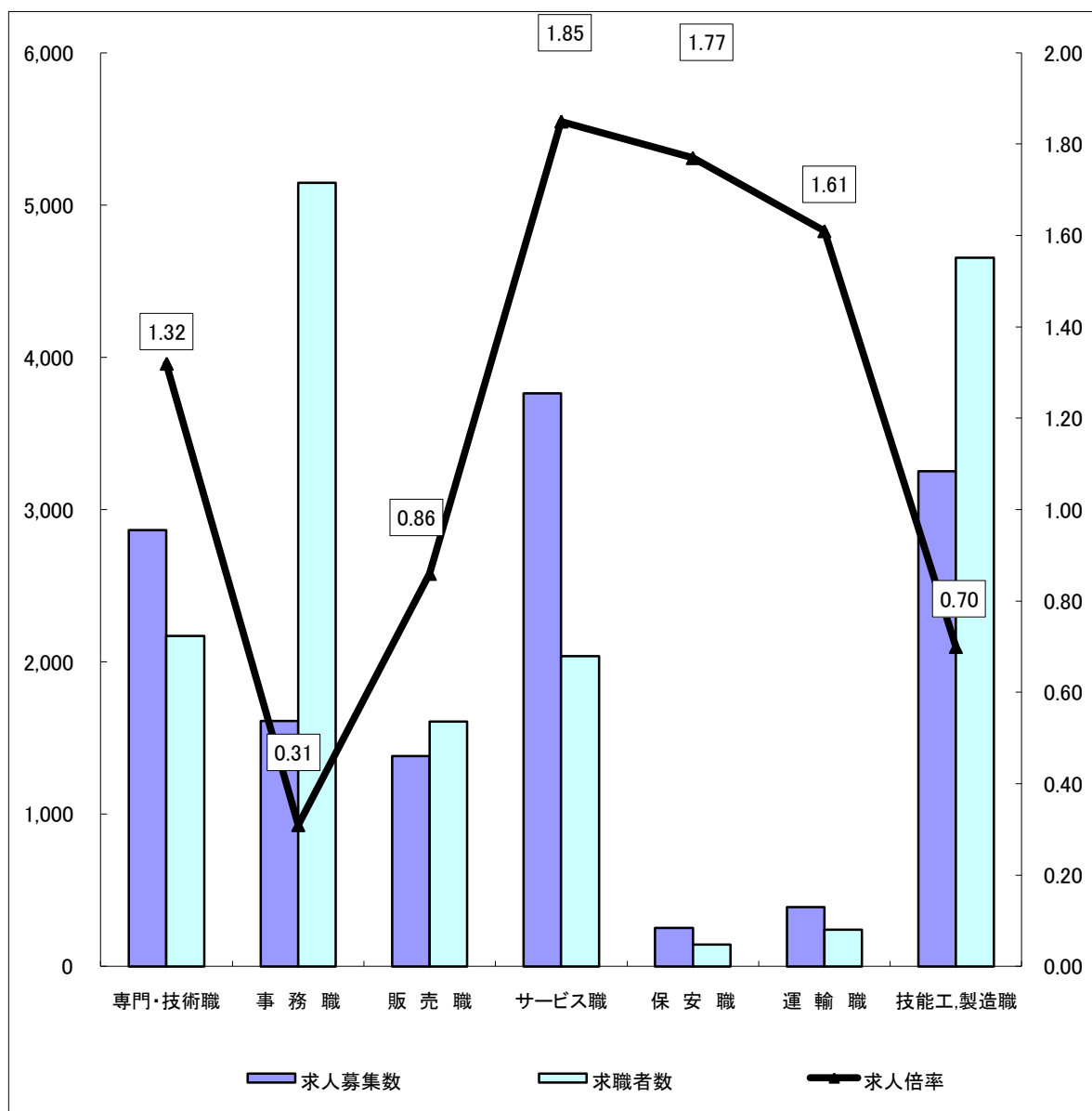
	専門・技術職	事務職	販売職	サービス職	保安職	運輸職	技能工・製造職	計
求人募集数	5,655	1,892	3,286	2,927	562	2,123	3,618	20,272
求職者数	6,387	11,919	5,310	2,930	259	1,382	8,179	43,279
求人倍率	0.89	0.16	0.62	1.00	2.17	1.54	0.44	0.47

- (注) 1 求人募集数・求職者数・求人倍率は正式にはそれぞれ有効求人数・有効求職者数・有効求人倍率といいます。
 2 求人倍率は、求職者1人あたりの求人募集数を意味しています。
 3 [職業]の合計欄には、[管理職] [農林漁業職] [職業分類不能] を含みます。
 4 常用とは、雇用契約において雇用期間の定めがないか又は4ヶ月以上の雇用期間が定められているもの(季節労働者を除く)をいいます。
 5 常用的パートとは、パートタイムのうち雇用期間の定めがないか又は4ヶ月以上の雇用期間によって就労するものをいいます。

求人・求職バランスシート(常用的パート)

京都労働局

平成23年4月



*求人募集数・求職者数は左目盛(人)、求人倍率は右目盛(倍)

	専門・技術職	事務職	販売職	サービス職	保安職	運輸職	技能工・製造職	計
求人募集数	2,864	1,610	1,381	3,762	252	389	3,252	13,553
求職者数	2,170	5,145	1,609	2,036	142	241	4,653	19,992
求人倍率	1.32	0.31	0.86	1.85	1.77	1.61	0.70	0.68

- (注) 1 求人募集数・求職者数・求人倍率は正式にはそれぞれ有効求人人数・有効求職者数・有効求人倍率といいます。
 2 求人倍率は、求職者1人あたりの求人募集数を意味しています。
 3 [職業]の合計欄には、[管理職] [農林漁業職] [職業分類不能] を含みます。

求人・求職バランスシート

平成23年4月

ハローワーク南部5所

職業別		年齢別		常 用					常 用 的 パ ー ト				
				合 計	～24歳	25歳～	35歳～	45歳～	55歳～	合 計	～24歳	25歳～	35歳～
合 計	求人募集数	17,829	4,591	4,352	3,253	2,550	3,083	11,690	2,175	2,155	2,142	2,137	3,081
	求職者数	38,676	5,907	11,406	8,990	6,043	6,330	17,104	1,284	3,169	3,749	2,652	6,250
	求人倍率	0.46	0.78	0.38	0.36	0.42	0.49	0.68	1.69	0.68	0.57	0.81	0.49
専門・技術職	求人募集数	4,899	1,115	1,074	939	840	931	2,577	488	480	475	468	666
	求職者数	5,814	806	1,994	1,359	889	766	1,894	111	504	489	312	478
	求人倍率	0.84	1.38	0.54	0.69	0.94	1.22	1.36	4.40	0.95	0.97	1.50	1.39
事務職	求人募集数	1,680	522	430	268	198	262	1,420	278	271	264	256	351
	求職者数	10,935	1,772	3,651	2,632	1,585	1,295	4,504	196	1,100	1,401	812	995
	求人倍率	0.15	0.29	0.12	0.10	0.12	0.20	0.32	1.42	0.25	0.19	0.32	0.35
販売職	求人募集数	2,922	971	891	506	247	307	1,066	205	201	199	192	269
	求職者数	4,915	957	1,495	1,042	780	641	1,393	159	308	249	229	448
	求人倍率	0.59	1.01	0.60	0.49	0.32	0.48	0.77	1.29	0.65	0.80	0.84	0.60
サービス職	求人募集数	2,632	698	652	464	357	461	3,173	606	595	586	577	809
	求職者数	2,566	379	714	539	440	494	1,629	160	260	293	222	694
	求人倍率	1.03	1.84	0.91	0.86	0.81	0.93	1.95	3.79	2.29	2.00	2.60	1.17
保安職	求人募集数	441	98	92	78	75	98	241	46	45	44	44	62
	求職者数	208	15	14	27	39	113	106	4	2	6	13	81
	求人倍率	2.12	6.53	6.57	2.89	1.92	0.87	2.27	11.50	22.50	7.33	3.38	0.77
運輸職	求人募集数	2,043	425	408	392	370	448	359	68	65	63	62	101
	求職者数	1,115	44	143	328	295	305	220	2	4	25	24	165
	求人倍率	1.83	9.66	2.85	1.20	1.25	1.47	1.63	34.00	16.25	2.52	2.58	0.61
技能工、製造職	求人募集数	3,074	858	768	561	402	485	2,822	523	519	514	509	757
	求職者数	6,422	654	1,454	1,683	1,101	1,530	3,533	219	381	539	532	1,862
	求人倍率	0.48	1.31	0.53	0.33	0.37	0.32	0.80	2.39	1.36	0.95	0.96	0.41

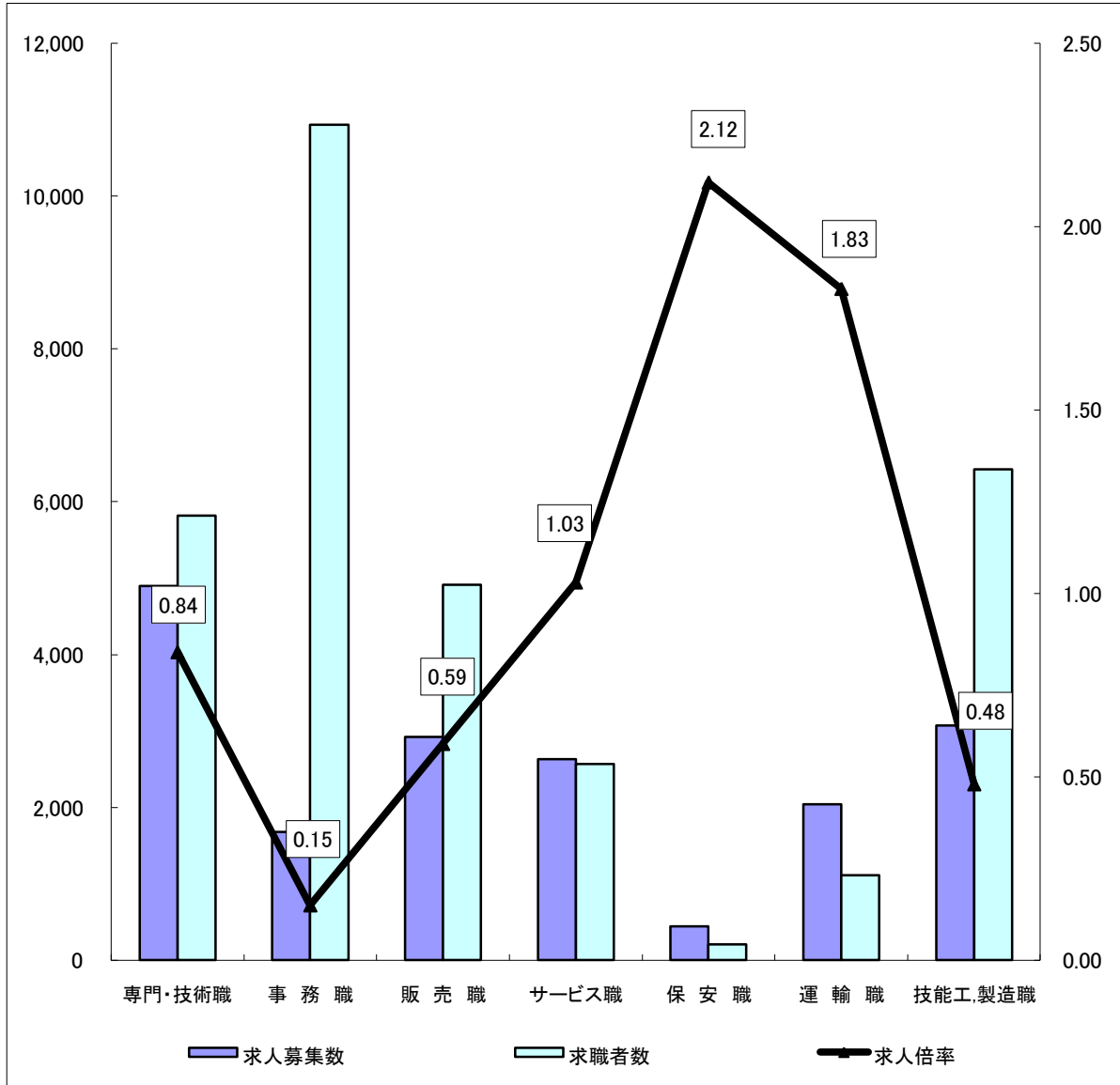
(注)

- この数値は、京都府内南部5公共職業安定所の合計数です。
- 求人募集数・求職者数・求人倍率は、正式にはそれぞれ有効求人数・有効求職者数・有効求人倍率といえます。
- 求人倍率は、求職者1人あたりの求人募集数を意味しています。
- 「職業」の合計欄には、「管理職」「農林漁業職」「職業分類不能」を含みます。
- 常用とは、雇用契約において雇用期間の定めがないか又は4ヶ月以上の雇用期間が定められているもの(季節労働者を除く)をいいます。
- 常用的パートとは、パートタイムの内雇用期間の定めがないか又は4ヶ月以上の雇用期間によって就労するものをいいます。

求人・求職バランスシート(常用)

ハローワーク南部5所

平成23年4月



*求人募集数・求職者数は左目盛(人)、求人倍率は右目盛(倍)

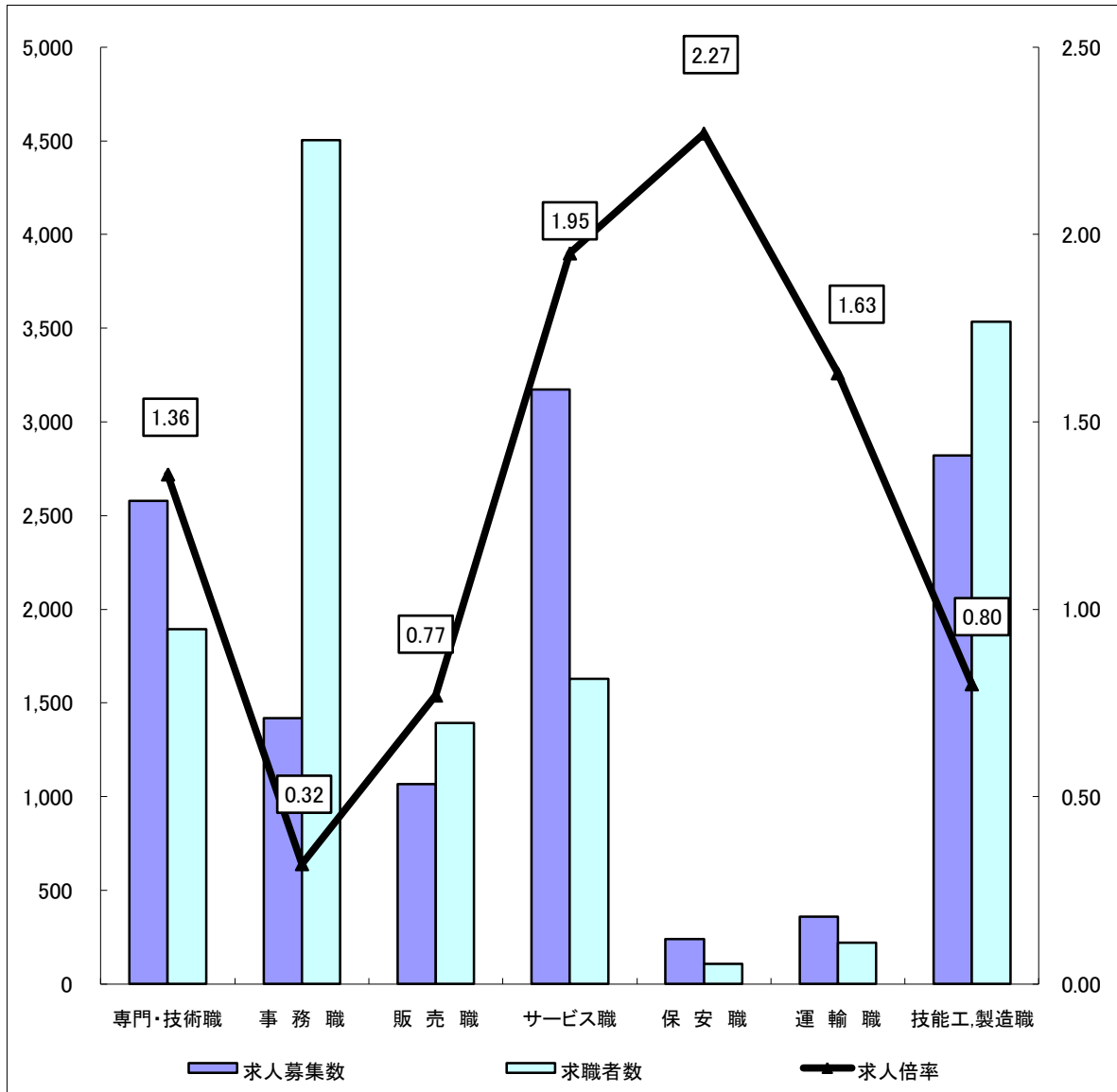
	専門・技術職	事務職	販売職	サービス職	保安職	運輸職	技能工・製造職	計
求人募集数	4,899	1,680	2,922	2,632	441	2,043	3,074	17,829
求職者数	5,814	10,935	4,915	2,566	208	1,115	6,422	38,676
求人倍率	0.84	0.15	0.59	1.03	2.12	1.83	0.48	0.46

- (注) 1 求人募集数・求職者数・求人倍率は正式にはそれぞれ有効求人人数・有効求職者数・有効求人倍率といいます。
 2 求人倍率は、求職者1人あたりの求人募集数を意味しています。
 3 [職業]の合計欄には、[管理職] [農林漁業職] [職業分類不能] を含みます。
 4 常用とは、雇用契約において雇用期間の定めがないか又は4ヶ月以上の雇用期間が定められているもの(季節労働者を除く)をいいます。
 5 常用的パートとは、パートタイムのうち雇用期間の定めがないか又は4ヶ月以上の雇用期間によって就労するものをいいます。

求人・求職バランスシート(常用的パート)

ハローワーク南部5所

平成23年4月



*求人募集数・求職者数は左目盛(人)、求人倍率は右目盛(倍)

	専門・技術職	事務職	販売職	サービス職	保安職	運輸職	技能工・製造職	計
求人募集数	2,577	1,420	1,066	3,173	241	359	2,822	11,690
求職者数	1,894	4,504	1,393	1,629	106	220	3,533	17,104
求人倍率	1.36	0.32	0.77	1.95	2.27	1.63	0.80	0.68

- (注) 1 求人募集数・求職者数・求人倍率は正式にはそれぞれ有効求人数・有効求職者数・有効求人倍率といいます。
 2 求人倍率は、求職者1人あたりの求人募集数を意味しています。
 3 [職業]の合計欄には、[管理職] [農林漁業職] [職業分類不能]を含みます。

求人・求職バランスシート

平成23年4月

ハローワーク北部3所

職業別		年齢別	常 用					常 用 的 パ ー ト					
			合 計	～24歳	25歳～	35歳～	45歳～	55歳～	合 計	～24歳	25歳～	35歳～	45歳～
合 計	求人募集数	2,443	609	584	452	355	443	1,863	352	346	343	339	483
	求職者数	4,603	678	1,070	1,021	801	1,033	2,888	263	571	587	443	1,024
	求人倍率	0.53	0.90	0.55	0.44	0.44	0.43	0.65	1.34	0.61	0.58	0.77	0.47
専門・技術職	求人募集数	756	181	162	141	127	145	287	56	53	52	51	75
	求職者数	573	86	141	123	125	98	276	15	72	65	44	80
	求人倍率	1.32	2.10	1.15	1.15	1.02	1.48	1.04	3.73	0.74	0.80	1.16	0.94
事務職	求人募集数	212	66	51	33	28	34	190	43	36	34	34	43
	求職者数	984	155	290	248	126	165	641	38	189	188	104	122
	求人倍率	0.22	0.43	0.18	0.13	0.22	0.21	0.30	1.13	0.19	0.18	0.33	0.35
販売職	求人募集数	364	113	94	62	42	53	315	61	60	58	56	80
	求職者数	395	89	110	77	71	48	216	39	55	38	37	47
	求人倍率	0.92	1.27	0.85	0.81	0.59	1.10	1.46	1.56	1.09	1.53	1.51	1.70
サービス職	求人募集数	295	87	74	49	34	51	589	115	112	107	104	151
	求職者数	364	68	100	83	53	60	407	59	81	65	60	142
	求人倍率	0.81	1.28	0.74	0.59	0.64	0.85	1.45	1.95	1.38	1.65	1.73	1.06
保安職	求人募集数	121	25	24	23	22	27	11	6	3	2	0	0
	求職者数	51	1	7	4	6	33	36	0	4	0	1	31
	求人倍率	2.37	25.00	3.43	5.75	3.67	0.82	0.31	0.00	0.75	0.00	0.00	0.00
運輸職	求人募集数	80	33	20	9	8	10	30	11	9	6	3	1
	求職者数	267	9	40	74	60	84	21	1	1	3	2	14
	求人倍率	0.30	3.67	0.50	0.12	0.13	0.12	1.43	11.00	9.00	2.00	1.50	0.07
技能工、製造職	求人募集数	544	163	143	95	65	78	430	86	82	79	76	107
	求職者数	1,757	229	332	363	334	499	1,120	89	141	186	177	527
	求人倍率	0.31	0.71	0.43	0.26	0.19	0.16	0.38	0.97	0.58	0.42	0.43	0.20

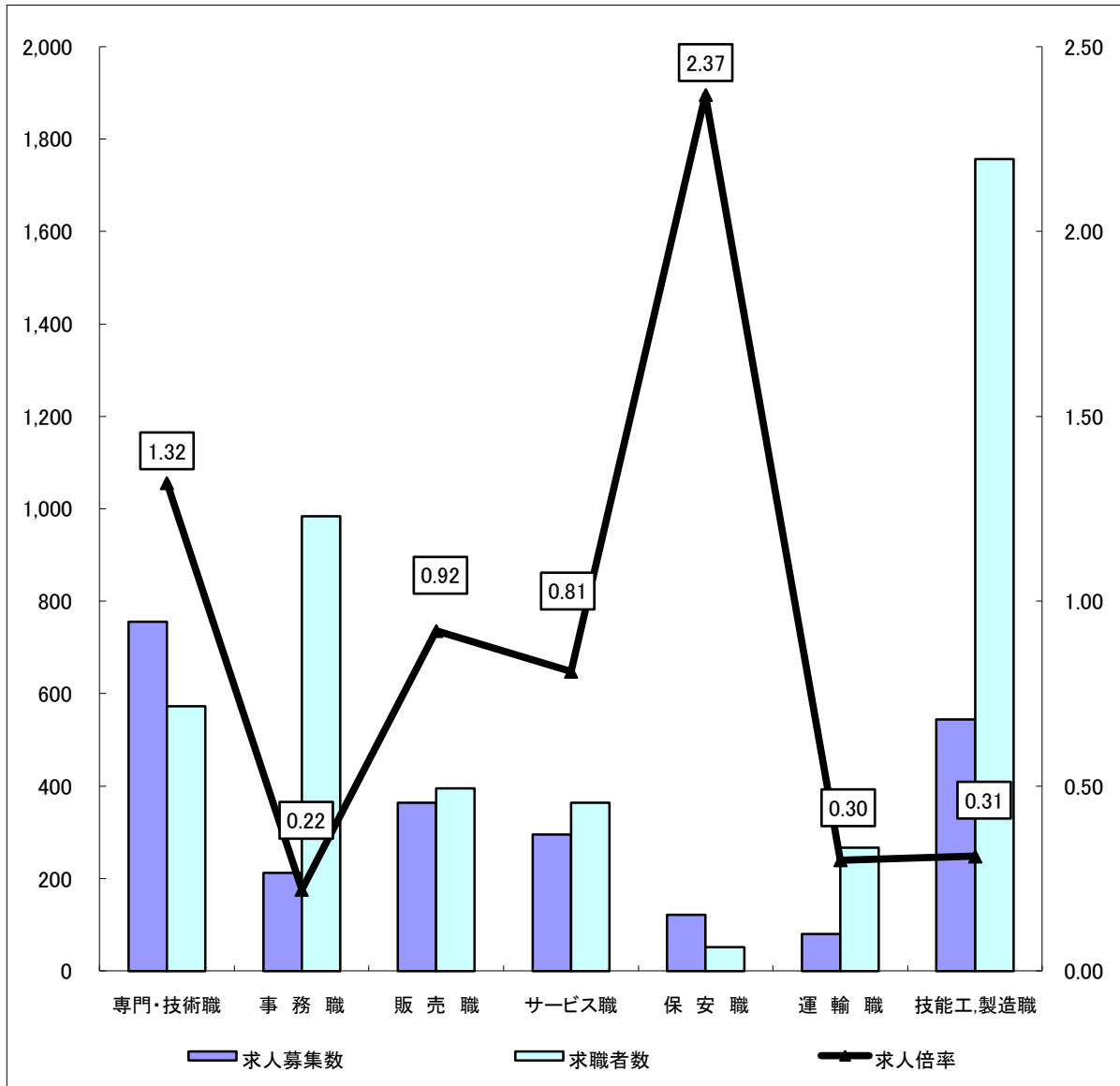
(注)

- この数値は、京都府内北部3公共職業安定所の合計数です。
- 求人募集数・求職者数・求人倍率は、正式にはそれぞれ有効求人数・有効求職者数・有効求人倍率といます。
- 求人倍率は、求職者1人あたりの求人募集数を意味しています。
- 「職業」の合計欄には、「管理職」「農林漁業職」「職業分類不能」を含みます。
- 常用とは、雇用契約において雇用期間の定めがないか又は4ヶ月以上の雇用期間が定められているもの(季節労働者を除く)をいいます。
- 常用的パートとは、パートタイムの内雇用期間の定めがないか又は4ヶ月以上の雇用期間によって就労するものをいいます。

求人・求職バランスシート(常用)

ハローワーク北部3所

平成23年4月



*求人募集数・求職者数は左目盛(人)、求人倍率は右目盛(倍)

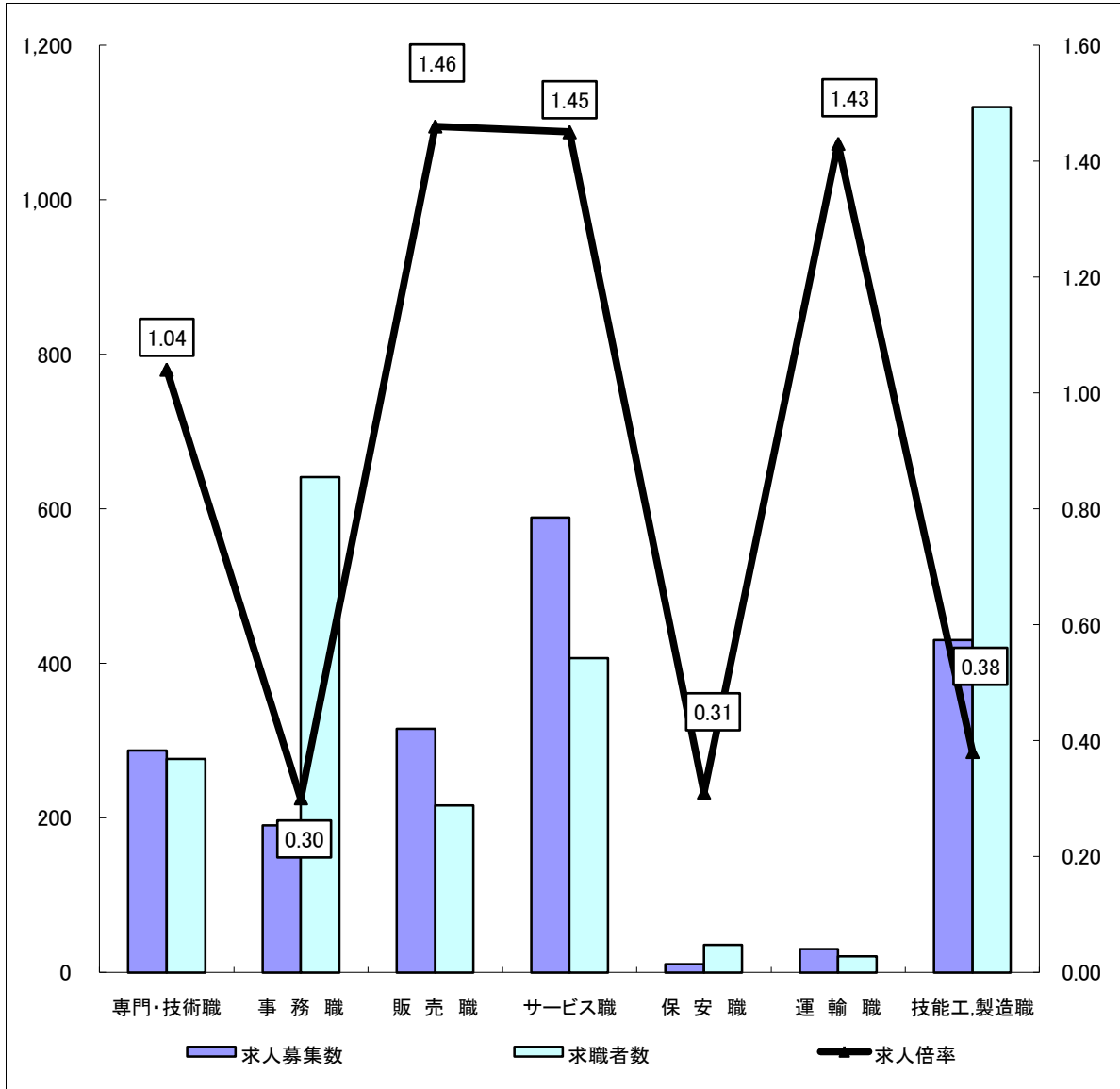
	専門・技術職	事務職	販売職	サービス職	保安職	運輸職	技能工・製造職	計
求人募集数	756	212	364	295	121	80	544	2,443
求職者数	573	984	395	364	51	267	1,757	4,603
求人倍率	1.32	0.22	0.92	0.81	2.37	0.30	0.31	0.53

- (注) 1 求人募集数・求職者数・求人倍率は正式にはそれぞれ有効求人数・有効求職者数・有効求人倍率といいます。
 2 求人倍率は、求職者1人あたりの求人募集数を意味しています。
 3 [職業]の合計欄には、[管理職] [農林漁業職] [職業分類不能] を含みます。
 4 常用とは、雇用契約において雇用期間の定めがないか又は4ヶ月以上の雇用期間が定められているもの(季節労働者を除く)をいいます。
 5 常用的パートとは、パートタイムのうち雇用期間の定めがないか又は4ヶ月以上の雇用期間によって就労するものをいいます。

求人・求職バランスシート(常用的パート)

ハローワーク北部3所

平成23年4月



*求人募集数・求職者数は左目盛(人)、求人倍率は右目盛(倍)

	専門・技術職	事務職	販売職	サービス職	保安職	運輸職	技能工・製造職	計
求人募集数	287	190	315	589	11	30	430	1,863
求職者数	276	641	216	407	36	21	1,120	2,888
求人倍率	1.04	0.30	1.46	1.45	0.31	1.43	0.38	0.65

- (注) 1 求人募集数・求職者数・求人倍率は正式にはそれぞれ有効求人数・有効求職者数・有効求人倍率といいます。
 2 求人倍率は、求職者1人あたりの求人募集数を意味しています。
 3 [職業]の合計欄には、[管理職] [農林漁業職] [職業分類不能]を含みます。