

求人・求職バランスシート

平成23年10月

京都労働局

職業別		年齢別	常 用					常 用 的 パ ー ト						
			合 計	～24歳	25歳～	35歳～	45歳～	55歳～	合 計	～24歳	25歳～	35歳～	45歳～	55歳～
合 計	求人募集数		23,469	6,410	5,945	3,996	3,225	3,893	14,256	2,597	2,623	2,620	2,618	3,798
	求職者数		38,946	4,661	11,572	9,730	6,491	6,492	18,405	1,234	3,484	4,141	2,857	6,689
	求人倍率		0.60	1.38	0.51	0.41	0.50	0.60	0.77	2.10	0.75	0.63	0.92	0.57
専門・技術職	求人募集数		6,886	1,558	1,509	1,294	1,191	1,334	3,096	569	570	570	570	817
	求職者数		5,686	603	1,893	1,453	955	782	2,103	102	554	589	312	546
	求人倍率		1.21	2.58	0.80	0.89	1.25	1.71	1.47	5.58	1.03	0.97	1.83	1.50
事務職	求人募集数		2,137	800	548	286	220	283	1,710	316	318	317	316	443
	求職者数		10,843	1,252	3,894	2,891	1,609	1,197	4,925	196	1,249	1,524	920	1,036
	求人倍率		0.20	0.64	0.14	0.10	0.14	0.24	0.35	1.61	0.25	0.21	0.34	0.43
販売職	求人募集数		3,789	1,299	1,188	525	347	430	1,284	234	235	235	235	345
	求職者数		5,000	738	1,645	1,117	850	650	1,633	155	367	287	272	552
	求人倍率		0.76	1.76	0.72	0.47	0.41	0.66	0.79	1.51	0.64	0.82	0.86	0.63
サービス職	求人募集数		3,930	1,079	1,119	702	454	576	4,174	764	775	774	774	1,087
	求職者数		2,790	412	763	605	466	544	1,969	186	366	357	254	806
	求人倍率		1.41	2.62	1.47	1.16	0.97	1.06	2.12	4.11	2.12	2.17	3.05	1.35
保安職	求人募集数		798	132	158	150	149	209	235	36	44	44	44	67
	求職者数		245	8	22	29	52	134	112	2	3	6	15	86
	求人倍率		3.26	16.50	7.18	5.17	2.87	1.56	2.10	18.00	14.67	7.33	2.93	0.78
運輸職	求人募集数		1,738	360	361	339	310	368	402	64	65	65	65	143
	求職者数		1,360	50	190	379	330	411	244	4	10	24	22	184
	求人倍率		1.28	7.20	1.90	0.89	0.94	0.90	1.65	16.00	6.50	2.71	2.95	0.78
技能工、製造職	求人募集数		4,063	1,147	1,032	678	536	670	3,272	596	599	599	598	880
	求職者数		8,260	890	1,836	2,170	1,484	1,880	4,766	323	469	829	700	2,445
	求人倍率		0.49	1.29	0.56	0.31	0.36	0.36	0.69	1.85	1.28	0.72	0.85	0.36

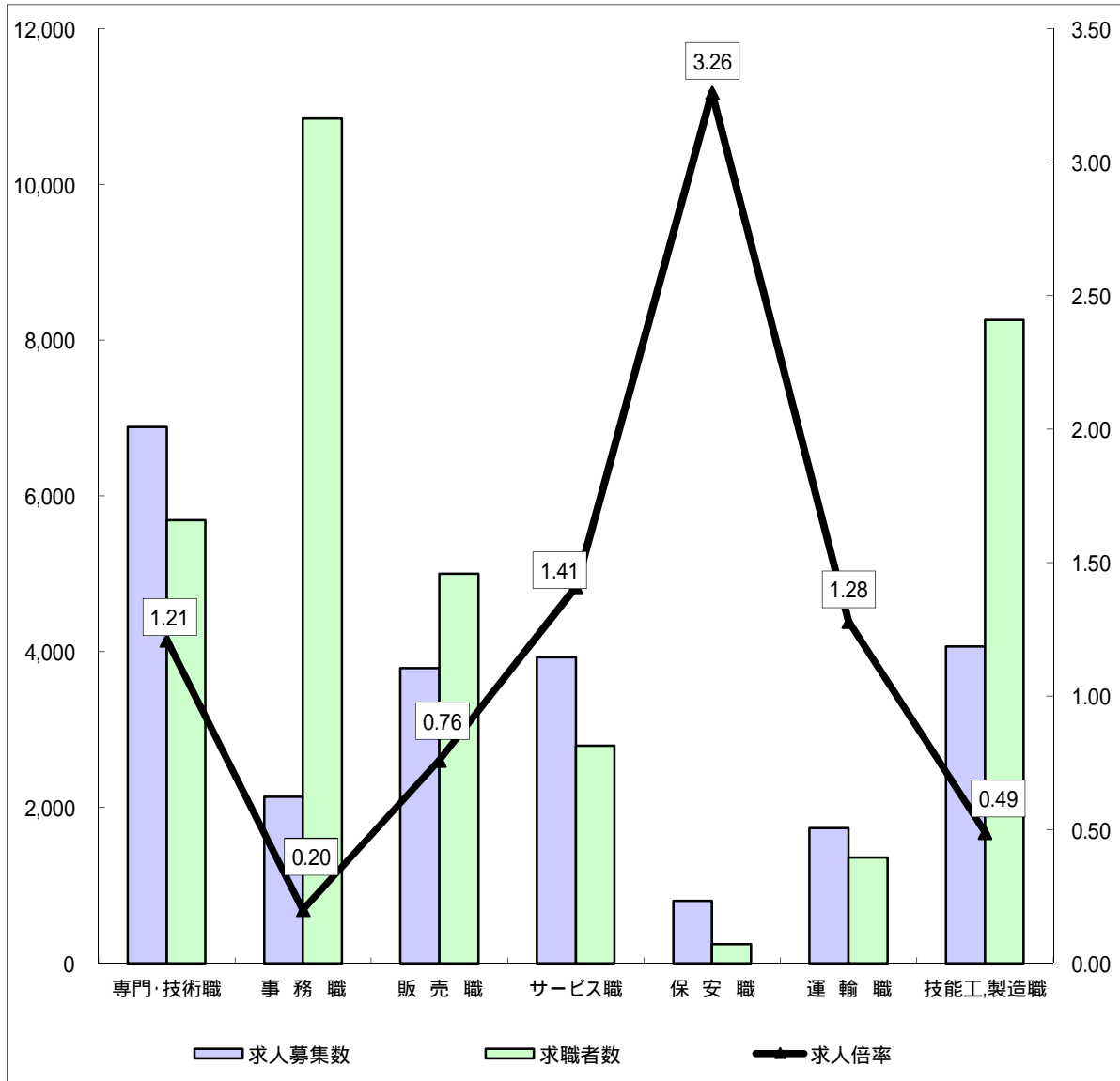
(注)

- この数値は、京都労働局管内の公共職業安定所の合計数です。
- 求人募集数・求職者数・求人倍率は、正式にはそれぞれ有効求人人数・有効求職者数・有効求人倍率といたします。
- 求人倍率は、求職者1人あたりの求人募集数を意味しています。
- 「職業」の合計欄には、「管理職」「農林漁業職」「職業分類不能」を含みます。
- 常用とは、雇用契約において雇用期間の定めがないか又は4ヶ月以上の雇用期間が定められているもの(季節労働者を除く)をいいます。
- 常用的パートとは、パートタイムの内雇用期間の定めがないか又は4ヶ月以上の雇用期間によって就労するものをいいます。

求人・求職バランスシート(常用)

京都労働局

平成23年10月



*求人募集数・求職者数は左目盛(人)、求人倍率は右目盛(倍)

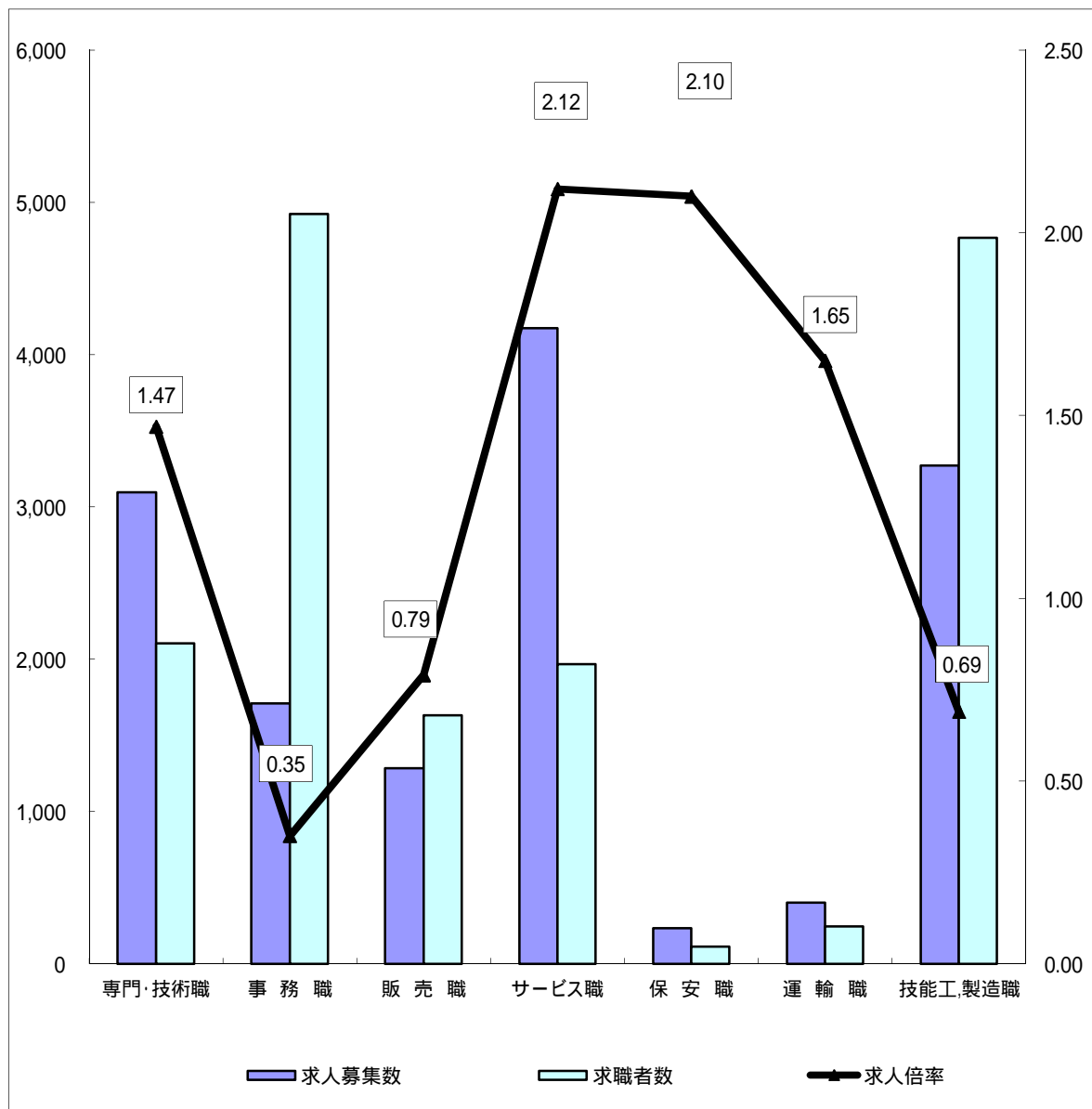
	専門・技術職	事務職	販売職	サービス職	保安職	運輸職	技能工・製造職	計
求人募集数	6,886	2,137	3,789	3,930	798	1,738	4,063	23,469
求職者数	5,686	10,843	5,000	2,790	245	1,360	8,260	38,946
求人倍率	1.21	0.20	0.76	1.41	3.26	1.28	0.49	0.60

- (注) 1 求人募集数・求職者数・求人倍率は正式にはそれぞれ有効求人人数・有効求職者数・有効求人倍率といえます。
 2 求人倍率は、求職者1人あたりの求人募集数を意味しています。
 3 [職業]の合計欄には、[管理職] [農林漁業職] [職業分類不能] を含みます。
 4 常用とは、雇用契約において雇用期間の定めがないか又は4ヶ月以上の雇用期間が定められているもの(季節労働者を除く)をいいます。
 5 常用的パートとは、パートタイムのうち雇用期間の定めがないか又は4ヶ月以上の雇用期間によって就労するものをいいます。

求人・求職バランスシート(常用的パート)

京都労働局

平成23年10月



*求人募集数・求職者数は左目盛(人)、求人倍率は右目盛(倍)

	専門・技術職	事務職	販売職	サービス職	保安職	運輸職	技能工・製造職	計
求人募集数	3,096	1,710	1,284	4,174	235	402	3,272	14,256
求職者数	2,103	4,925	1,633	1,969	112	244	4,766	18,405
求人倍率	1.47	0.35	0.79	2.12	2.10	1.65	0.69	0.77

- (注) 1 求人募集数・求職者数・求人倍率は正式にはそれぞれ有効求人人数・有効求職者数・有効求人倍率といいます。
 2 求人倍率は、求職者1人あたりの求人募集数を意味しています。
 3 [職業]の合計欄には、[管理職] [農林漁業職] [職業分類不能]を含みます。

求人・求職バランスシート

平成23年10月

ハローワーク南部5所

職業別		年齢別	常 用					常 用 的 パ ー ト					
			合 計	～24歳	25歳～	35歳～	45歳～	55歳～	合 計	～24歳	25歳～	35歳～	45歳～
合 計	求人募集数	20,560	5,715	5,266	3,464	2,776	3,339	12,197	2,224	2,243	2,241	2,241	3,248
	求職者数	34,803	4,062	10,623	8,780	5,737	5,601	15,876	1,029	2,990	3,588	2,474	5,795
	求人倍率	0.59	1.41	0.50	0.39	0.48	0.60	0.77	2.16	0.75	0.62	0.91	0.56
専 門 ・ 技 術 職	求人募集数	5,807	1,330	1,282	1,089	1,003	1,103	2,746	505	506	506	506	723
	求職者数	5,170	547	1,754	1,331	847	691	1,863	85	491	530	278	479
	求人倍率	1.12	2.43	0.73	0.82	1.18	1.60	1.47	5.94	1.03	0.95	1.82	1.51
事 務 職	求人募集数	1,947	741	501	255	196	254	1,552	287	288	287	287	403
	求職者数	9,962	1,119	3,632	2,654	1,487	1,070	4,370	160	1,097	1,360	830	923
	求人倍率	0.20	0.66	0.14	0.10	0.13	0.24	0.36	1.79	0.26	0.21	0.35	0.44
販 売 職	求人募集数	3,394	1,187	1,082	455	298	372	991	181	181	181	181	267
	求職者数	4,647	665	1,550	1,050	776	606	1,409	117	317	248	232	495
	求人倍率	0.73	1.78	0.70	0.43	0.38	0.61	0.70	1.55	0.57	0.73	0.78	0.54
サ ー ビ ス 職	求人募集数	3,648	1,001	1,045	655	419	528	3,474	639	646	645	645	899
	求職者数	2,462	339	685	533	409	496	1,608	142	274	285	214	693
	求人倍率	1.48	2.95	1.53	1.23	1.02	1.06	2.16	4.50	2.36	2.26	3.01	1.30
保 安 職	求人募集数	609	104	120	112	112	161	229	35	43	43	43	65
	求職者数	206	8	16	24	44	114	97	2	3	6	15	71
	求人倍率	2.96	13.00	7.50	4.67	2.55	1.41	2.36	17.50	14.33	7.17	2.87	0.92
運 輸 職	求人募集数	1,619	335	335	314	290	345	365	57	58	58	58	134
	求職者数	1,093	41	153	311	259	329	210	2	7	20	18	163
	求人倍率	1.48	8.17	2.19	1.01	1.12	1.05	1.74	28.50	8.29	2.90	3.22	0.82
技 能 工 ・ 製 造 職	求人募集数	3,434	988	878	567	443	558	2,783	508	509	509	509	748
	求職者数	6,613	654	1,525	1,816	1,183	1,435	3,722	258	346	624	530	1,964
	求人倍率	0.52	1.51	0.58	0.31	0.37	0.39	0.75	1.97	1.47	0.82	0.96	0.38

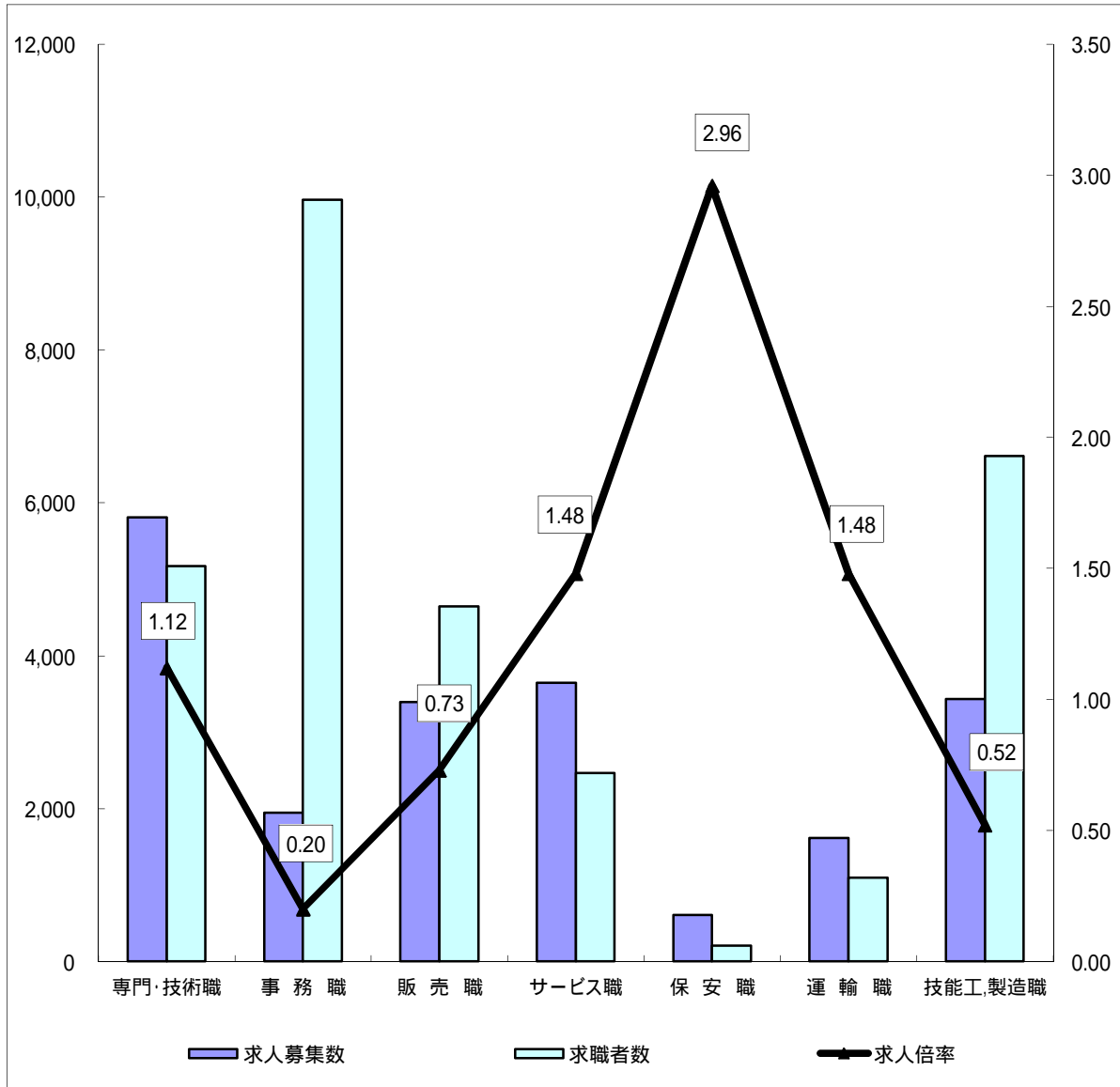
(注)

- この数値は、京都府内南部5公共職業安定所の合計数です。
- 求人募集数・求職者数・求人倍率は、正式にはそれぞれ有効求人数・有効求職者数・有効求人倍率といえます。
- 求人倍率は、求職者1人あたりの求人募集数を意味しています。
- 「職業」の合計欄には、「管理職」「農林漁業職」「職業分類不能」を含みます。
- 常用とは、雇用契約において雇用期間の定めがないか又は4ヶ月以上の雇用期間が定められているもの(季節労働者を除く)をいいます。
- 常用的パートとは、パートタイムの内雇用期間の定めがないか又は4ヶ月以上の雇用期間によって就労するものをいいます。

求人・求職バランスシート(常用)

ハローワーク南部5所

平成23年10月



*求人募集数・求職者数は左目盛(人)、求人倍率は右目盛(倍)

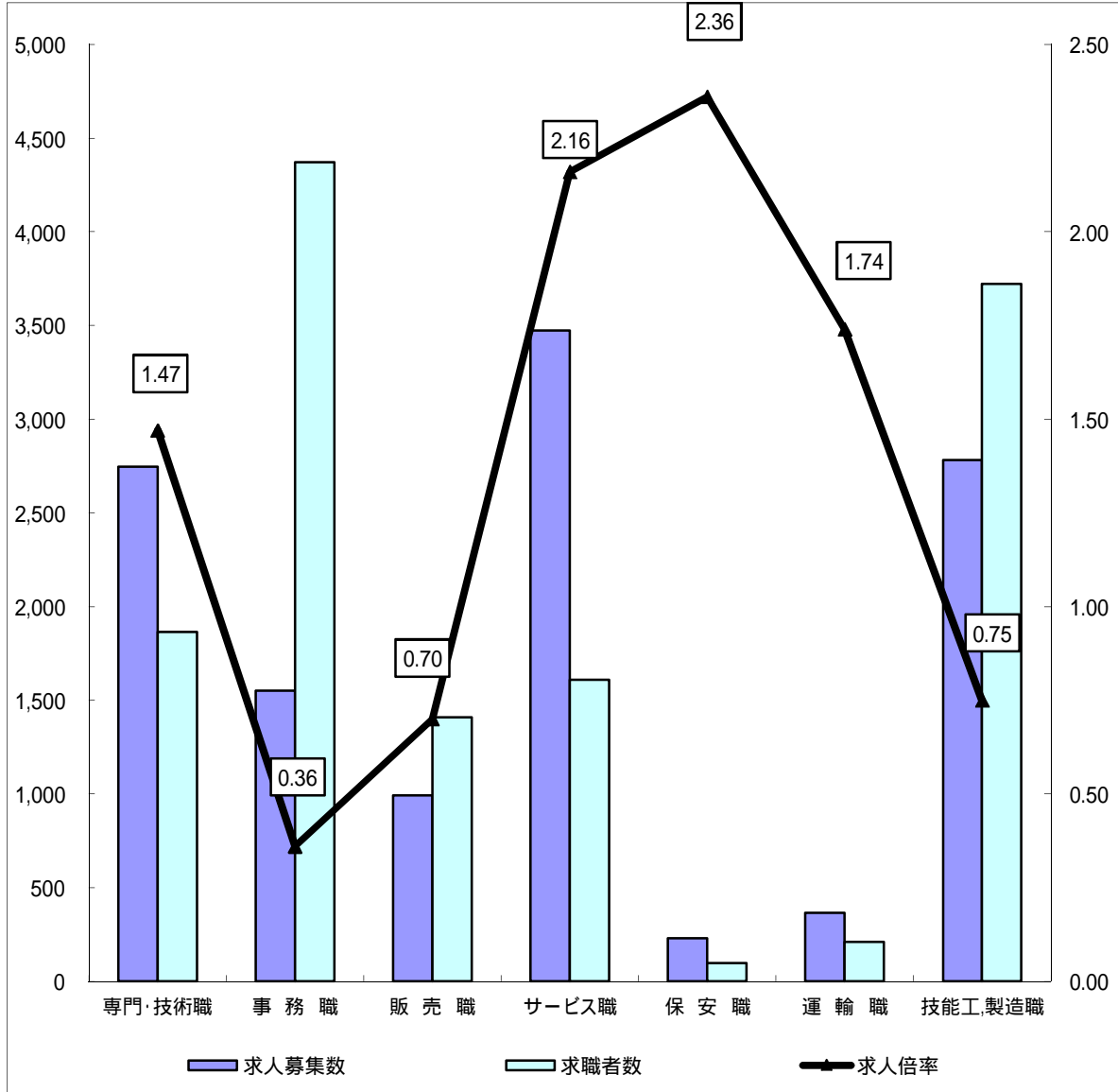
	専門・技術職	事務職	販売職	サービス職	保安職	運輸職	技能工・製造職	計
求人募集数	5,807	1,947	3,394	3,648	609	1,619	3,434	20,560
求職者数	5,170	9,962	4,647	2,462	206	1,093	6,613	34,803
求人倍率	1.12	0.20	0.73	1.48	2.96	1.48	0.52	0.59

- (注) 1 求人募集数・求職者数・求人倍率は正式にはそれぞれ有効求人人数・有効求職者数・有効求人倍率といえます。
 2 求人倍率は、求職者1人あたりの求人募集数を意味しています。
 3 [職業]の合計欄には、[管理職] [農林漁業職] [職業分類不能] を含みます。
 4 常用とは、雇用契約において雇用期間の定めがないか又は4ヶ月以上の雇用期間が定められているもの(季節労働者を除く)をいいます。
 5 常用的パートとは、パートタイムのうち雇用期間の定めがないか又は4ヶ月以上の雇用期間によって就労するものをいいます。

求人・求職バランスシート(常用的パート)

ハローワーク南部5所

平成23年10月



*求人募集数・求職者数は左目盛(人)、求人倍率は右目盛(倍)

	専門・技術職	事務職	販売職	サービス職	保安職	運輸職	技能工・製造職	計
求人募集数	2,746	1,552	991	3,474	229	365	2,783	12,197
求職者数	1,863	4,370	1,409	1,608	97	210	3,722	15,876
求人倍率	1.47	0.36	0.70	2.16	2.36	1.74	0.75	0.77

- (注) 1 求人募集数・求職者数・求人倍率は正式にはそれぞれ有効求人数・有効求職者数・有効求人倍率といえます。
 2 求人倍率は、求職者1人あたりの求人募集数を意味しています。
 3 [職業]の合計欄には、[管理職] [農林漁業職] [職業分類不能] を含みます。

求人・求職バランスシート

平成23年10月

ハローワーク北部3所

職業別		年齢別	常 用					常 用 的 パ ー ト					
			合 計	～24歳	25歳～	35歳～	45歳～	55歳～	合 計	～24歳	25歳～	35歳～	45歳～
合 計	求人募集数	2,909	698	678	531	451	551	2,059	371	380	380	380	548
	求職者数	4,143	599	949	950	754	891	2,529	205	494	553	383	894
	求人倍率	0.70	1.17	0.71	0.56	0.60	0.62	0.81	1.81	0.77	0.69	0.99	0.61
専 門 ・ 技 術 職	求人募集数	1,079	228	227	205	188	231	350	64	64	64	64	94
	求職者数	516	56	139	122	108	91	240	17	63	59	34	67
	求人倍率	2.09	4.07	1.63	1.68	1.74	2.54	1.46	3.76	1.02	1.08	1.88	1.40
事 務 職	求人募集数	190	60	47	31	24	28	158	29	30	30	30	39
	求職者数	881	133	262	237	122	127	555	36	152	164	90	113
	求人倍率	0.22	0.45	0.18	0.13	0.20	0.22	0.28	0.81	0.20	0.18	0.33	0.35
販 売 職	求人募集数	395	113	106	69	49	58	293	53	54	54	54	78
	求職者数	353	73	95	67	74	44	224	38	50	39	40	57
	求人倍率	1.12	1.55	1.12	1.03	0.66	1.32	1.31	1.39	1.08	1.38	1.35	1.37
サ ー ビ ス 職	求人募集数	282	78	74	47	35	48	700	125	129	129	129	188
	求職者数	328	73	78	72	57	48	361	44	92	72	40	113
	求人倍率	0.86	1.07	0.95	0.65	0.61	1.00	1.94	2.84	1.40	1.79	3.23	1.66
保 安 職	求人募集数	189	28	38	38	38	47	6	1	1	1	1	2
	求職者数	39	0	6	5	8	20	15	0	0	0	0	15
	求人倍率	4.85	0.00	6.33	7.60	4.75	2.35	0.40	0.00	0.00	0.00	0.00	0.13
運 輸 職	求人募集数	119	24	25	26	21	23	37	6	7	7	7	10
	求職者数	267	9	37	68	71	82	34	2	3	4	4	21
	求人倍率	0.45	2.67	0.68	0.38	0.30	0.28	1.09	3.00	2.33	1.75	1.75	0.48
技 能 工 ・ 製 造 職	求人募集数	629	161	154	111	92	111	489	88	90	90	90	131
	求職者数	1,647	236	311	354	301	445	1,044	65	123	205	170	481
	求人倍率	0.38	0.68	0.50	0.31	0.31	0.25	0.47	1.35	0.73	0.44	0.53	0.27

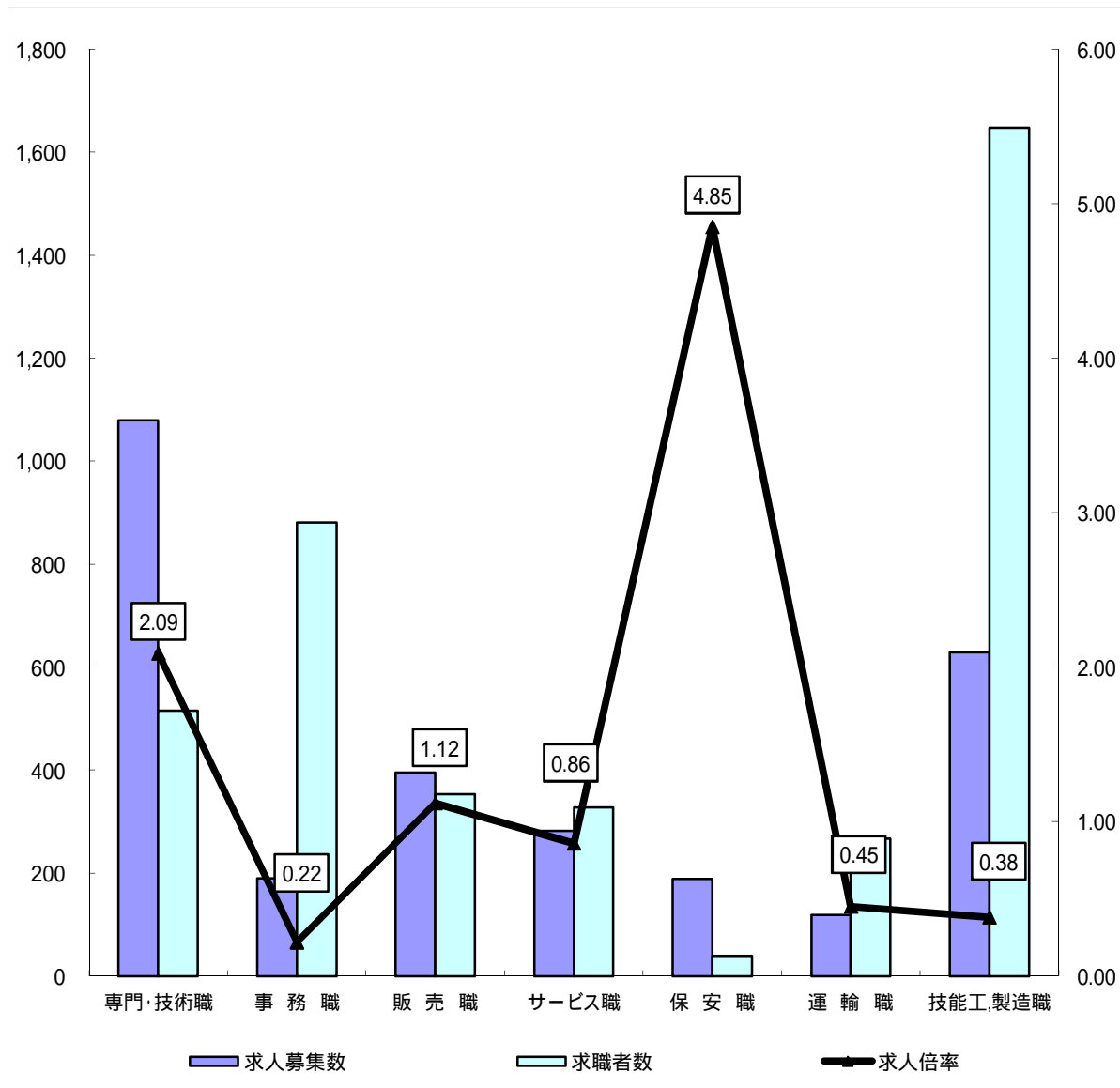
(注)

- この数値は、京都府内北部3公共職業安定所の合計数です。
- 求人募集数・求職者数・求人倍率は、正式にはそれぞれ有効求人数・有効求職者数・有効求人倍率といたします。
- 求人倍率は、求職者1人あたりの求人募集数を意味しています。
- 「職業」の合計欄には、「管理職」「農林漁業職」「職業分類不能」を含みます。
- 常用とは、雇用契約において雇用期間の定めがないか又は4ヶ月以上の雇用期間が定められているもの(季節労働者を除く)をいいます。
- 常用的パートとは、パートタイムの内雇用期間の定めがないか又は4ヶ月以上の雇用期間によって就労するものをいいます。

求人・求職バランスシート(常用)

ハローワーク北部3所

平成23年10月



*求人募集数・求職者数は左目盛(人)、求人倍率は右目盛(倍)

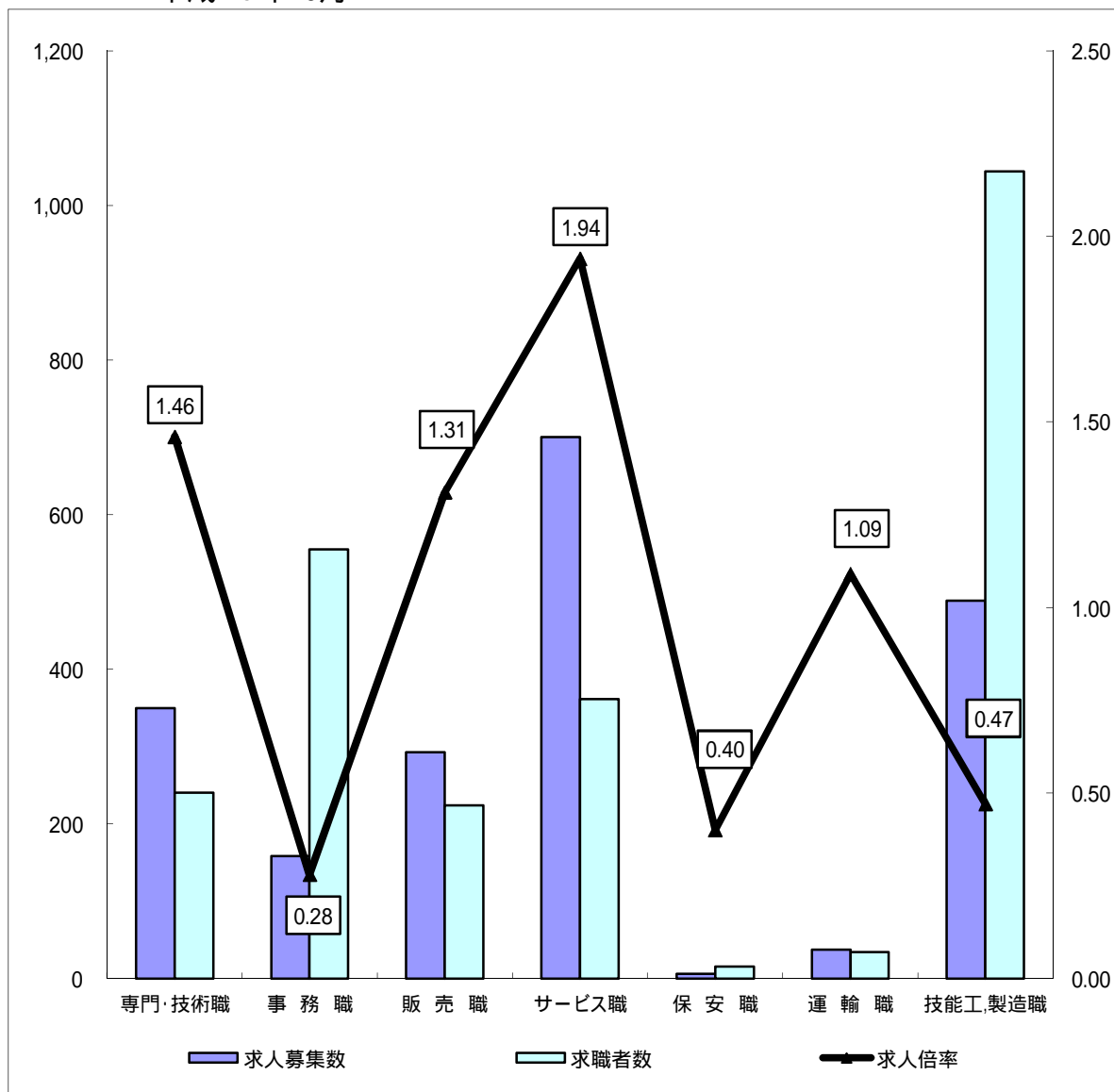
	専門・技術職	事務職	販売職	サービス職	保安職	運輸職	技能工・製造職	計
求人募集数	1,079	190	395	282	189	119	629	2,909
求職者数	516	881	353	328	39	267	1,647	4,143
求人倍率	2.09	0.22	1.12	0.86	4.85	0.45	0.38	0.70

- (注) 1 求人募集数・求職者数・求人倍率は正式にはそれぞれ有効求人数・有効求職者数・有効求人倍率といえます。
 2 求人倍率は、求職者1人あたりの求人募集数を意味しています。
 3 [職業]の合計欄には、[管理職] [農林漁業職] [職業分類不能] を含みます。
 4 常用とは、雇用契約において雇用期間の定めがないか又は4ヶ月以上の雇用期間が定められているもの(季節労働者を除く)をいいます。
 5 常用的パートとは、パートタイムのうち雇用期間の定めがないか又は4ヶ月以上の雇用期間によって就労するものをいいます。

求人・求職バランスシート(常用的パート)

ハローワーク北部3所

平成23年10月



*求人募集数・求職者数は左目盛(人)、求人倍率は右目盛(倍)

	専門・技術職	事務職	販売職	サービス職	保安職	運輸職	技能工・製造職	計
求人募集数	350	158	293	700	6	37	489	2,059
求職者数	240	555	224	361	15	34	1,044	2,529
求人倍率	1.46	0.28	1.31	1.94	0.40	1.09	0.47	0.81

- (注) 1 求人募集数・求職者数・求人倍率は正式にはそれぞれ有効求人数・有効求職者数・有効求人倍率といえます。
 2 求人倍率は、求職者1人あたりの求人募集数を意味しています。
 3 [職業]の合計欄には、[管理職] [農林漁業職] [職業分類不能]を含みます。