

# 求人・求職バランスシート

平成22年9月

京都労働局

職業別	年齢別	常 用					常 用 的 パ ー ト						
		合 計	～24歳	25歳～	35歳～	45歳～	55歳～	合 計	～24歳	25歳～	35歳～	45歳～	55歳～
合 計	求人募集数	18,852	4,645	4,512	3,508	2,775	3,412	13,832	2,557	2,547	2,541	2,537	3,650
	求職者数	40,641	4,835	12,087	9,757	6,635	7,327	18,785	1,331	3,764	4,125	3,151	6,414
	求人倍率	<b>0.46</b>	<b>0.96</b>	<b>0.37</b>	<b>0.36</b>	<b>0.42</b>	<b>0.47</b>	<b>0.74</b>	<b>1.92</b>	<b>0.68</b>	<b>0.62</b>	<b>0.81</b>	<b>0.57</b>
専 門 ・ 技 術 職	求人募集数	4,990	1,109	1,092	963	872	954	2,953	546	545	543	542	777
	求職者数	5,864	615	2,073	1,407	984	785	1,976	107	619	482	328	440
	求人倍率	<b>0.85</b>	<b>1.80</b>	<b>0.53</b>	<b>0.68</b>	<b>0.89</b>	<b>1.22</b>	<b>1.49</b>	<b>5.10</b>	<b>0.88</b>	<b>1.13</b>	<b>1.65</b>	<b>1.77</b>
事 務 職	求人募集数	1,512	412	381	268	196	255	1,726	323	319	318	316	450
	求職者数	11,174	1,347	4,012	2,794	1,546	1,475	5,065	234	1,326	1,583	967	955
	求人倍率	<b>0.14</b>	<b>0.31</b>	<b>0.09</b>	<b>0.10</b>	<b>0.13</b>	<b>0.17</b>	<b>0.34</b>	<b>1.38</b>	<b>0.24</b>	<b>0.20</b>	<b>0.33</b>	<b>0.47</b>
販 売 職	求人募集数	3,032	896	864	558	316	398	1,353	256	252	248	246	351
	求職者数	5,227	719	1,617	1,256	918	717	1,642	151	365	342	287	497
	求人倍率	<b>0.58</b>	<b>1.25</b>	<b>0.53</b>	<b>0.44</b>	<b>0.34</b>	<b>0.56</b>	<b>0.82</b>	<b>1.70</b>	<b>0.69</b>	<b>0.73</b>	<b>0.86</b>	<b>0.71</b>
サ ー ビ ス 職	求人募集数	2,808	749	714	503	369	473	4,012	746	746	742	738	1,040
	求職者数	2,781	431	760	606	448	536	2,040	204	382	337	317	800
	求人倍率	<b>1.01</b>	<b>1.74</b>	<b>0.94</b>	<b>0.83</b>	<b>0.82</b>	<b>0.88</b>	<b>1.97</b>	<b>3.66</b>	<b>1.95</b>	<b>2.20</b>	<b>2.33</b>	<b>1.30</b>
保 安 職	求人募集数	879	171	166	161	157	224	275	53	50	48	48	76
	求職者数	252	8	16	28	64	136	119	1	5	2	14	97
	求人倍率	<b>3.49</b>	<b>21.38</b>	<b>10.38</b>	<b>5.75</b>	<b>2.45</b>	<b>1.65</b>	<b>2.31</b>	<b>53.00</b>	<b>10.00</b>	<b>24.00</b>	<b>3.43</b>	<b>0.78</b>
運 輸 職	求人募集数	1,900	372	370	360	344	454	581	106	106	104	104	161
	求職者数	1,589	66	237	414	379	493	249	5	13	22	25	184
	求人倍率	<b>1.20</b>	<b>5.64</b>	<b>1.56</b>	<b>0.87</b>	<b>0.91</b>	<b>0.92</b>	<b>2.33</b>	<b>21.20</b>	<b>8.15</b>	<b>4.73</b>	<b>4.16</b>	<b>0.88</b>
技 能 工 ・ 製 造 職	求人募集数	3,577	932	891	656	488	610	2,901	536	532	532	528	773
	求職者数	8,531	842	1,900	2,154	1,504	2,131	4,639	324	553	744	762	2,256
	求人倍率	<b>0.42</b>	<b>1.11</b>	<b>0.47</b>	<b>0.30</b>	<b>0.32</b>	<b>0.29</b>	<b>0.63</b>	<b>1.65</b>	<b>0.96</b>	<b>0.72</b>	<b>0.69</b>	<b>0.34</b>

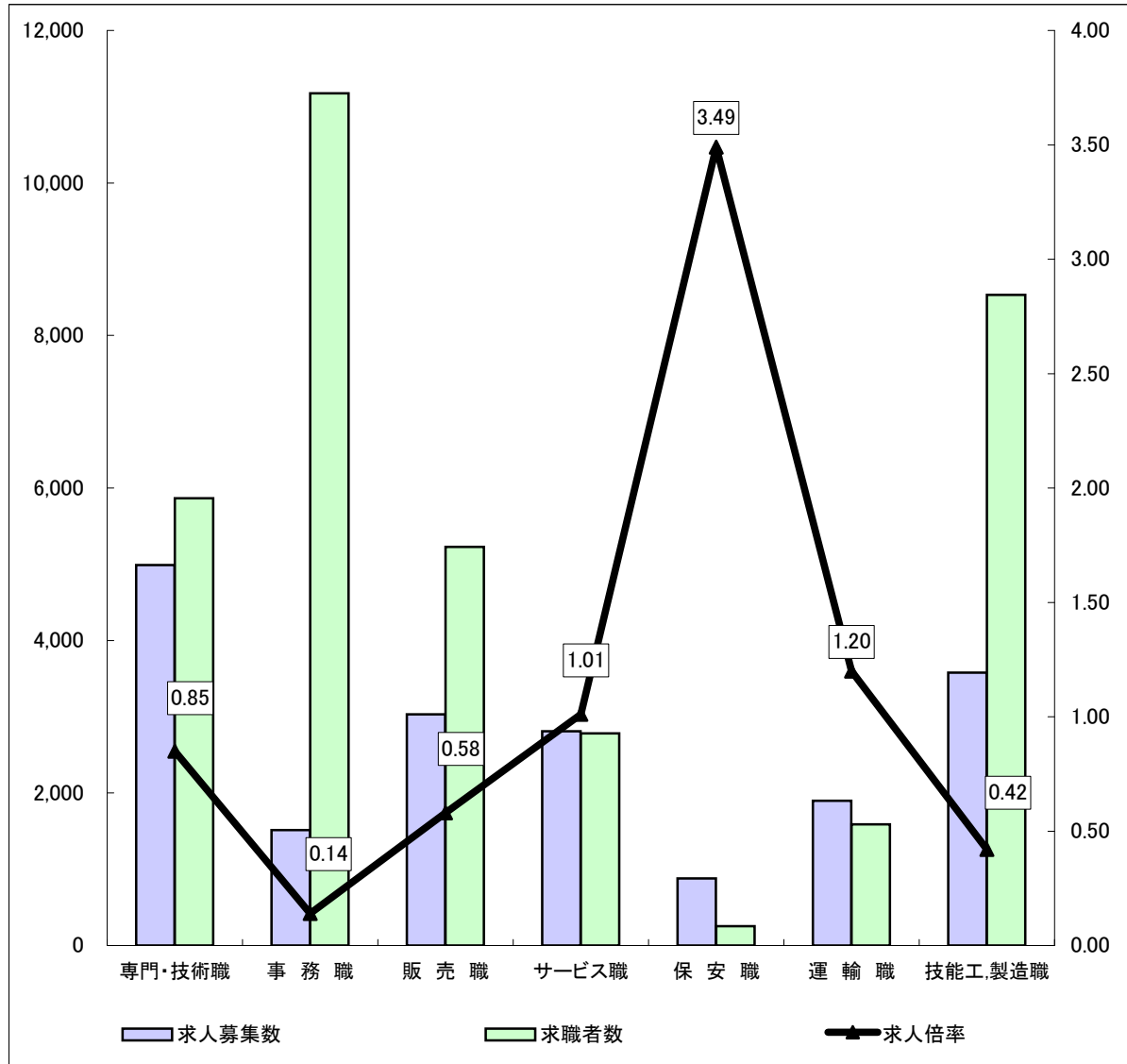
(注)

- この数値は、京都労働局管内の公共職業安定所の合計数です。
- 求人募集数・求職者数・求人倍率は、正式にはそれぞれ有効求人数・有効求職者数・有効求人倍率といいます。
- 求人倍率は、求職者1人あたりの求人募集数を意味しています。
- 「職業」の合計欄には、「管理職」「農林漁業職」「職業分類不能」を含みます。
- 常用とは、雇用契約において雇用期間の定めがないか又は4ヶ月以上の雇用期間が定められているもの(季節労働者を除く)をいいます。
- 常用的パートとは、パートタイムの内雇用期間の定めがないか又は4ヶ月以上の雇用期間によって就労するものをいいます。

# 求人・求職バランスシート(常用)

京都労働局

平成22年9月



\*求人募集数・求職者数は左目盛(人)、求人倍率は右目盛(倍)

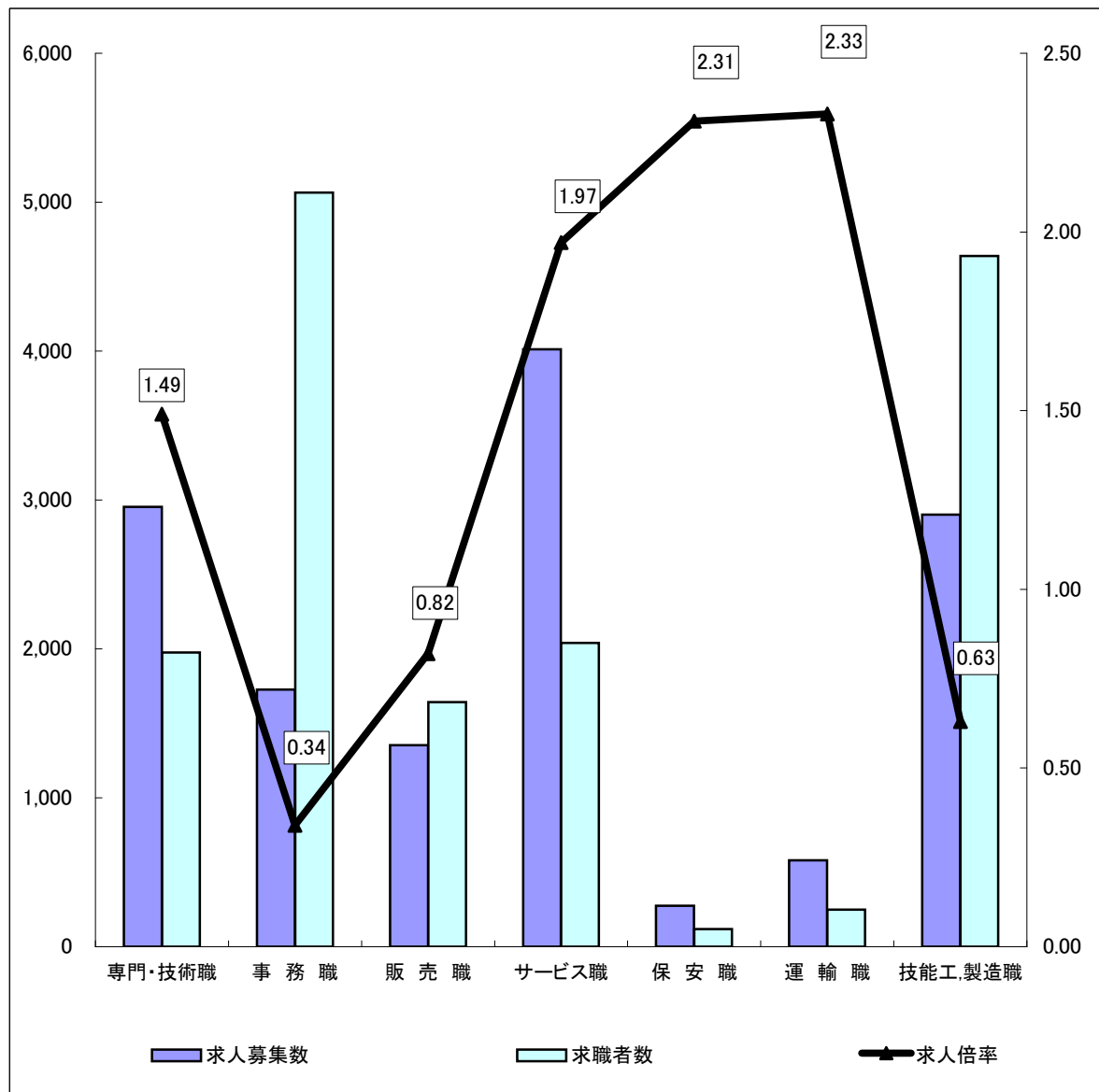
	専門・技術職	事務職	販売職	サービス職	保安職	運輸職	技能工・製造職	計
求人募集数	4,990	1,512	3,032	2,808	879	1,900	3,577	18,852
求職者数	5,864	11,174	5,227	2,781	252	1,589	8,531	40,641
求人倍率	0.85	0.14	0.58	1.01	3.49	1.20	0.42	0.46

- (注) 1 求人募集数・求職者数・求人倍率は正式にはそれぞれ有効求人数・有効求職者数・有効求人倍率といいます。  
 2 求人倍率は、求職者1人あたりの求人募集数を意味しています。  
 3 [職業]の合計欄には、[管理職] [農林漁業職] [職業分類不能] を含みます。  
 4 常用とは、雇用契約において雇用期間の定めがないか又は4ヶ月以上の雇用期間が定められているもの(季節労働者を除く)をいいます。  
 5 常用的パートとは、パートタイムのうち雇用期間の定めがないか又は4ヶ月以上の雇用期間によって就労するものをいいます。

# 求人・求職バランスシート(常用的パート)

京都労働局

平成22年9月



\*求人募集数・求職者数は左目盛(人)、求人倍率は右目盛(倍)

	専門・技術職	事務職	販売職	サービス職	保安職	運輸職	技能工・製造職	計
求人募集数	2,953	1,726	1,353	4,012	275	581	2,901	13,832
求職者数	1,976	5,065	1,642	2,040	119	249	4,639	18,785
求人倍率	1.49	0.34	0.82	1.97	2.31	2.33	0.63	0.74

- (注) 1 求人募集数・求職者数・求人倍率は正式にはそれぞれ有効求人数・有効求職者数・有効求人倍率といいます。  
 2 求人倍率は、求職者1人あたりの求人募集数を意味しています。  
 3 [職業]の合計欄には、[管理職] [農林漁業職] [職業分類不能] を含みます。

# 求人・求職バランスシート

平成22年9月

ハローワーク南部5所

職業別	年齢別	常 用					常 用 的 パ ー ト						
		合 計	～24歳	25歳～	35歳～	45歳～	55歳～	合 計	～24歳	25歳～	35歳～	45歳～	55歳～
合 計	求人募集数	16,558	4,127	3,990	3,063	2,416	2,962	11,865	2,205	2,188	2,176	2,167	3,129
	求職者数	36,179	4,221	11,041	8,801	5,802	6,314	16,174	1,108	3,242	3,596	2,691	5,537
	<b>求人倍率</b>	<b>0.46</b>	<b>0.98</b>	<b>0.36</b>	<b>0.35</b>	<b>0.42</b>	<b>0.47</b>	<b>0.73</b>	<b>1.99</b>	<b>0.67</b>	<b>0.61</b>	<b>0.81</b>	<b>0.57</b>
専 門 ・ 技 術 職	求人募集数	4,354	997	956	836	758	807	2,593	491	483	479	470	670
	求職者数	5,410	557	1,934	1,318	892	709	1,730	88	546	421	286	389
	<b>求人倍率</b>	<b>0.80</b>	<b>1.79</b>	<b>0.49</b>	<b>0.63</b>	<b>0.85</b>	<b>1.14</b>	<b>1.50</b>	<b>5.58</b>	<b>0.88</b>	<b>1.14</b>	<b>1.64</b>	<b>1.72</b>
事 務 職	求人募集数	1,359	392	338	233	173	223	1,511	294	284	277	268	388
	求職者数	10,214	1,225	3,723	2,563	1,400	1,303	4,488	193	1,162	1,413	861	859
	<b>求人倍率</b>	<b>0.13</b>	<b>0.32</b>	<b>0.09</b>	<b>0.09</b>	<b>0.12</b>	<b>0.17</b>	<b>0.34</b>	<b>1.52</b>	<b>0.24</b>	<b>0.20</b>	<b>0.31</b>	<b>0.45</b>
販 売 職	求人募集数	2,684	823	774	481	269	337	1,076	214	204	195	192	271
	求職者数	4,830	653	1,504	1,172	835	666	1,444	117	319	298	252	458
	<b>求人倍率</b>	<b>0.56</b>	<b>1.26</b>	<b>0.51</b>	<b>0.41</b>	<b>0.32</b>	<b>0.51</b>	<b>0.75</b>	<b>1.83</b>	<b>0.64</b>	<b>0.65</b>	<b>0.76</b>	<b>0.59</b>
サ ー ビ ス 職	求人募集数	2,550	699	655	450	327	419	3,374	642	635	620	615	862
	求職者数	2,423	338	679	531	389	486	1,646	156	306	266	252	666
	<b>求人倍率</b>	<b>1.05</b>	<b>2.07</b>	<b>0.96</b>	<b>0.85</b>	<b>0.84</b>	<b>0.86</b>	<b>2.05</b>	<b>4.12</b>	<b>2.08</b>	<b>2.33</b>	<b>2.44</b>	<b>1.29</b>
保 安 職	求人募集数	689	145	136	125	119	164	252	53	50	46	41	62
	求職者数	209	6	15	25	54	109	93	1	4	2	13	73
	<b>求人倍率</b>	<b>3.30</b>	<b>24.17</b>	<b>9.07</b>	<b>5.00</b>	<b>2.20</b>	<b>1.50</b>	<b>2.71</b>	<b>53.00</b>	<b>12.50</b>	<b>23.00</b>	<b>3.15</b>	<b>0.85</b>
運 輸 職	求人募集数	1,793	365	349	331	318	430	547	104	99	98	96	150
	求職者数	1,287	51	198	344	296	398	217	4	10	20	22	161
	<b>求人倍率</b>	<b>1.39</b>	<b>7.16</b>	<b>1.76</b>	<b>0.96</b>	<b>1.07</b>	<b>1.08</b>	<b>2.52</b>	<b>26.00</b>	<b>9.90</b>	<b>4.90</b>	<b>4.36</b>	<b>0.93</b>
技 能 工 ・ 製 造 職	求人募集数	3,006	810	749	546	403	498	2,485	468	460	455	448	654
	求職者数	6,694	608	1,536	1,780	1,159	1,611	3,556	252	403	576	559	1,766
	<b>求人倍率</b>	<b>0.45</b>	<b>1.33</b>	<b>0.49</b>	<b>0.31</b>	<b>0.35</b>	<b>0.31</b>	<b>0.70</b>	<b>1.86</b>	<b>1.14</b>	<b>0.79</b>	<b>0.80</b>	<b>0.37</b>

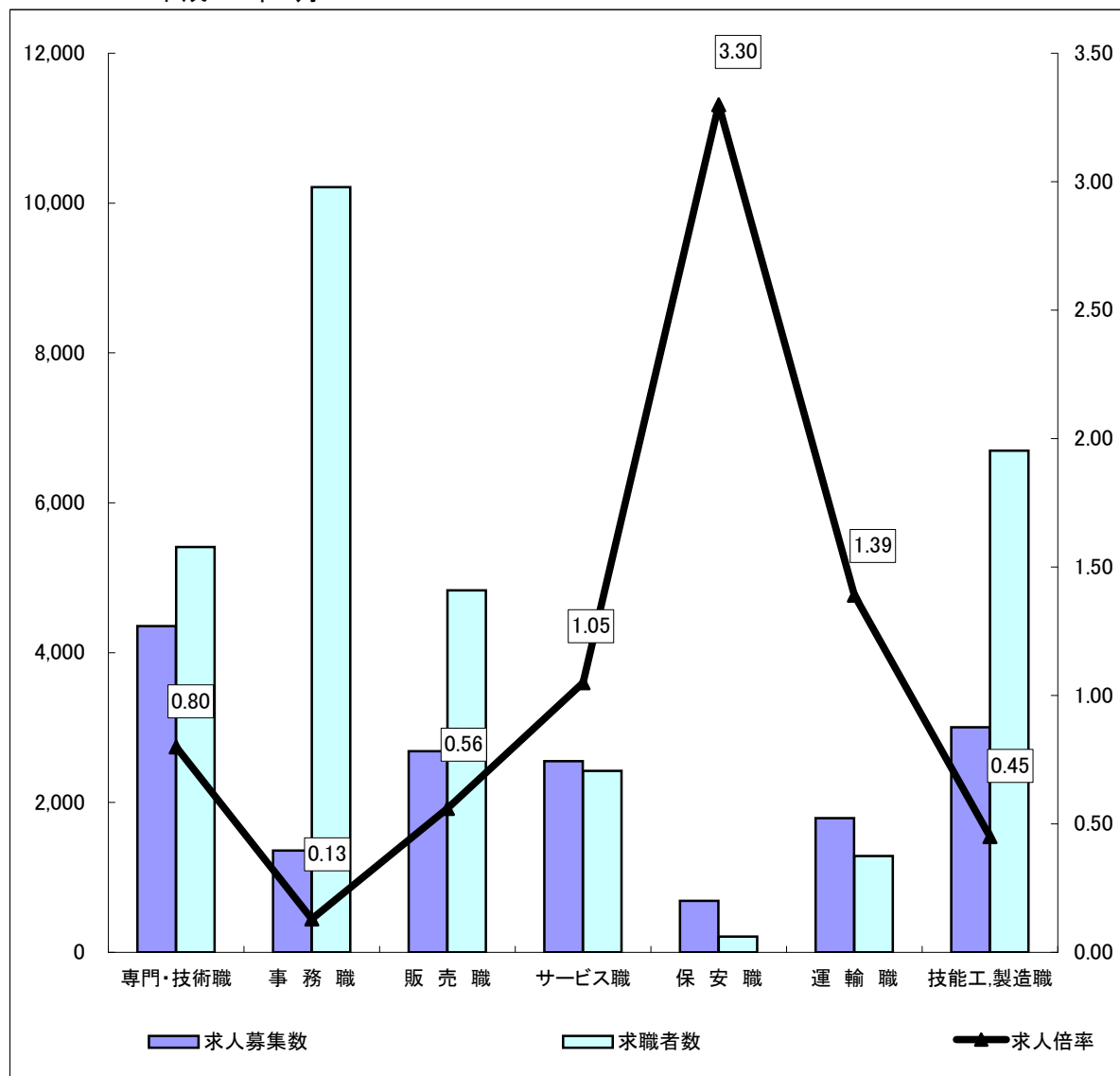
(注)

- この数値は、京都市内南部5公共職業安定所の合計数です。
- 求人募集数・求職者数・求人倍率は、正式にはそれぞれ有効求人数・有効求職者数・有効求人倍率といます。
- 求人倍率は、求職者1人あたりの求人募集数を意味しています。
- 「職業」の合計欄には、「管理職」「農林漁業職」「職業分類不能」を含みます。
- 常用とは、雇用契約において雇用期間の定めがないか又は4ヶ月以上の雇用期間が定められているもの(季節労働者を除く)をいいます。
- 常用的パートとは、パートタイムの内雇用期間の定めがないか又は4ヶ月以上の雇用期間によって就労するものをいいます。

# 求人・求職バランスシート(常用)

ハローワーク南部5所

平成22年9月



\*求人募集数・求職者数は左目盛(人)、求人倍率は右目盛(倍)

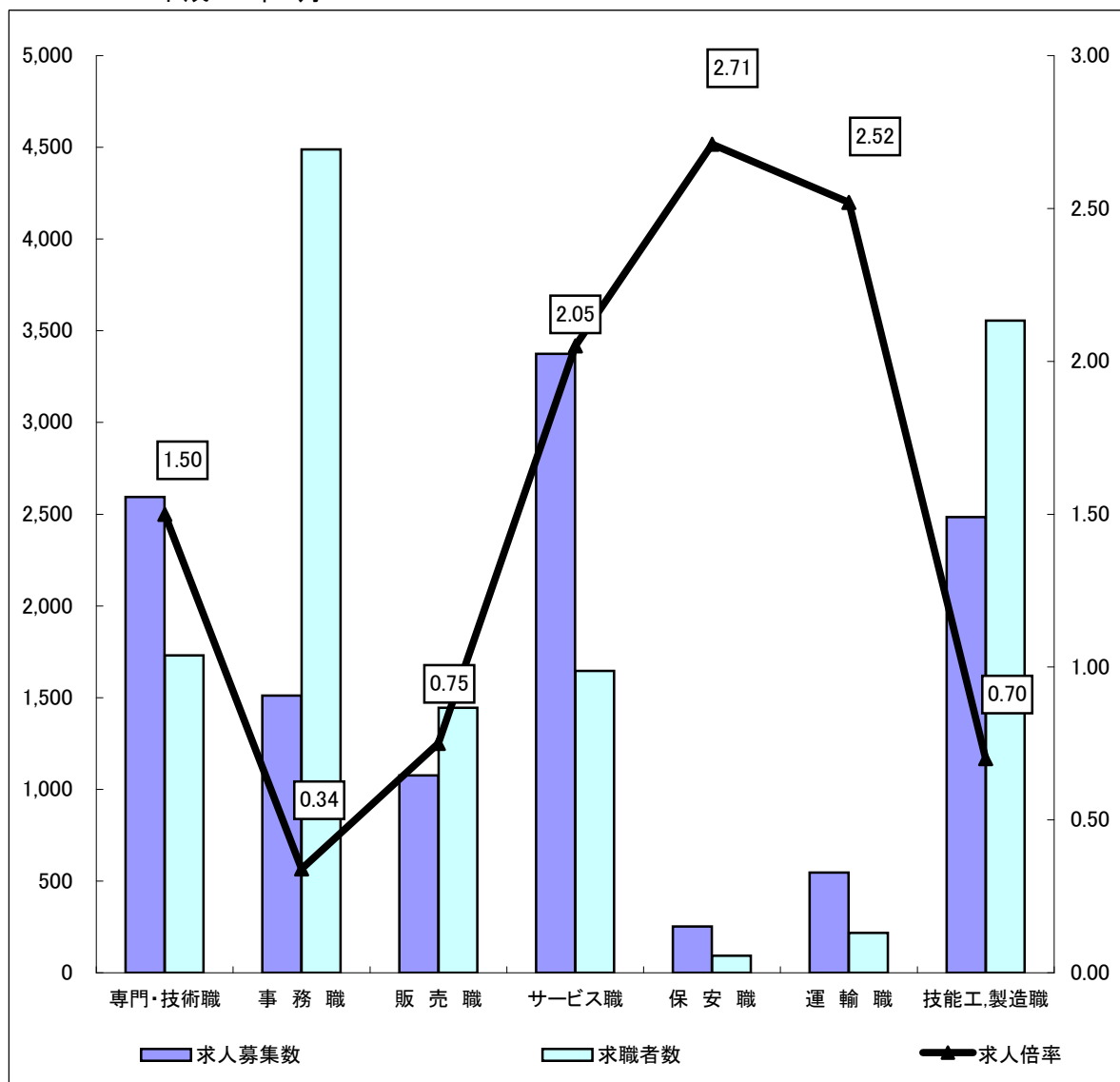
	専門・技術職	事務職	販売職	サービス職	保安職	運輸職	技能工・製造職	計
求人募集数	4,354	1,359	2,684	2,550	689	1,793	3,006	16,558
求職者数	5,410	10,214	4,830	2,423	209	1,287	6,694	36,179
求人倍率	0.80	0.13	0.56	1.05	3.30	1.39	0.45	0.46

- (注) 1 求人募集数・求職者数・求人倍率は正式にはそれぞれ有効求人数・有効求職者数・有効求人倍率といえます。  
 2 求人倍率は、求職者1人あたりの求人募集数を意味しています。  
 3 [職業]の合計欄には、[管理職] [農林漁業職] [職業分類不能] を含みます。  
 4 常用とは、雇用契約において雇用期間の定めがないか又は4ヶ月以上の雇用期間が定められているもの(季節労働者を除く)をいいます。  
 5 常用的パートとは、パートタイムのうち雇用期間の定めがないか又は4ヶ月以上の雇用期間によって就労するものをいいます。

# 求人・求職バランスシート(常用的パート)

ハローワーク南部5所

平成22年9月



\*求人募集数・求職者数は左目盛(人)、求人倍率は右目盛(倍)

	専門・技術職	事務職	販売職	サービス職	保安職	運輸職	技能工・製造職	計
求人募集数	2,593	1,511	1,076	3,374	252	547	2,485	11,865
求職者数	1,730	4,488	1,444	1,646	93	217	3,556	16,174
求人倍率	1.50	0.34	0.75	2.05	2.71	2.52	0.70	0.73

- (注) 1 求人募集数・求職者数・求人倍率は正式にはそれぞれ有効求人数・有効求職者数・有効求人倍率といいます。  
 2 求人倍率は、求職者1人あたりの求人募集数を意味しています。  
 3 [職業]の合計欄には、[管理職] [農林漁業職] [職業分類不能] を含みます。

# 求人・求職バランスシート

平成22年9月

ハローワーク北部3所

職業別	年齢別	常 用					常 用 的 パ ー ト						
		合 計	～24歳	25歳～	35歳～	45歳～	55歳～	合 計	～24歳	25歳～	35歳～	45歳～	55歳～
合 計	求人募集数	2,294	559	531	428	344	432	1,967	374	368	361	360	504
	求職者数	4,462	614	1,046	956	833	1,013	2,611	223	522	529	460	877
	求人倍率	0.51	0.91	0.51	0.45	0.41	0.43	0.75	1.68	0.70	0.68	0.78	0.57
専 門 ・ 技 術 職	求人募集数	636	150	132	117	105	132	360	73	69	64	64	90
	求職者数	454	58	139	89	92	76	246	19	73	61	42	51
	求人倍率	1.40	2.59	0.95	1.31	1.14	1.74	1.46	3.84	0.95	1.05	1.52	1.76
事 務 職	求人募集数	153	56	37	21	18	21	215	46	43	42	39	45
	求職者数	960	122	289	231	146	172	577	41	164	170	106	96
	求人倍率	0.16	0.46	0.13	0.09	0.12	0.12	0.37	1.12	0.26	0.25	0.37	0.47
販 売 職	求人募集数	348	110	93	62	38	45	277	57	53	49	48	70
	求職者数	397	66	113	84	83	51	198	34	46	44	35	39
	求人倍率	0.88	1.67	0.82	0.74	0.46	0.88	1.40	1.68	1.15	1.11	1.37	1.79
サ ー ビ ス 職	求人募集数	258	78	60	44	32	44	638	124	123	117	113	161
	求職者数	358	93	81	75	59	50	394	48	76	71	65	134
	求人倍率	0.72	0.84	0.74	0.59	0.54	0.88	1.62	2.58	1.62	1.65	1.74	1.20
保 安 職	求人募集数	190	41	38	34	32	45	23	8	6	4	2	3
	求職者数	43	2	1	3	10	27	26	0	1	0	1	24
	求人倍率	4.42	20.50	38.00	11.33	3.20	1.67	0.88	0.00	6.00	0.00	2.00	0.13
運 輸 職	求人募集数	107	37	26	20	15	9	34	12	10	7	4	1
	求職者数	302	15	39	70	83	95	32	1	3	2	3	23
	求人倍率	0.35	2.47	0.67	0.29	0.18	0.09	1.06	12.00	3.33	3.50	1.33	0.04
技 能 工 ・ 製 造 職	求人募集数	571	164	140	97	74	96	416	81	79	77	75	104
	求職者数	1,837	234	364	374	345	520	1,083	72	150	168	203	490
	求人倍率	0.31	0.70	0.38	0.26	0.21	0.18	0.38	1.13	0.53	0.46	0.37	0.21

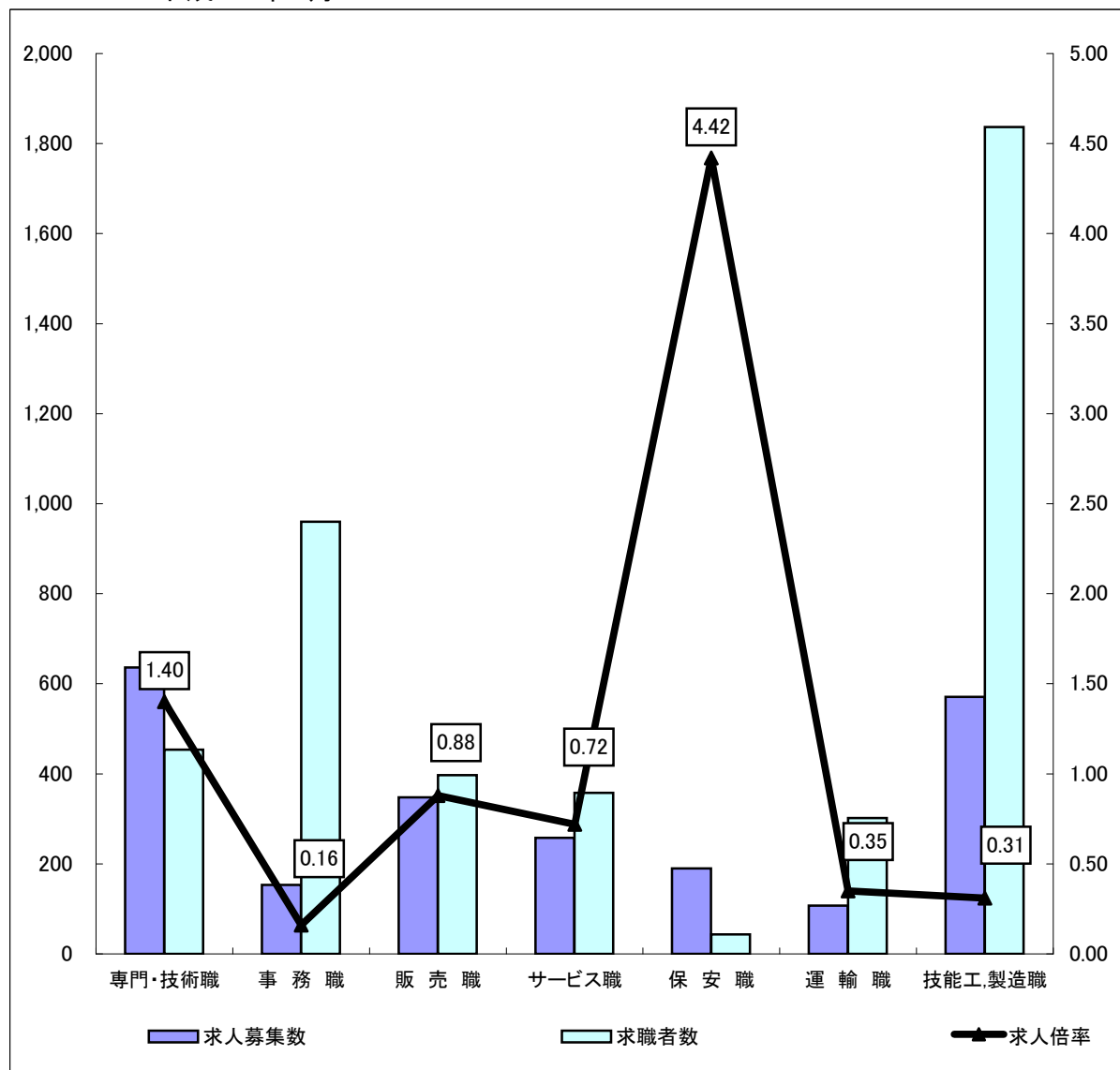
(注)

- この数値は、京都市内北部3公共職業安定所の合計数です。
- 求人募集数・求職者数・求人倍率は、正式にはそれぞれ有効求人数・有効求職者数・有効求人倍率といいます。
- 求人倍率は、求職者1人あたりの求人募集数を意味しています。
- 「職業」の合計欄には、「管理職」「農林漁業職」「職業分類不能」を含みます。
- 常用とは、雇用契約において雇用期間の定めがないか又は4ヶ月以上の雇用期間が定められているもの(季節労働者を除く)をいいます。
- 常用的パートとは、パートタイムの内雇用期間の定めがないか又は4ヶ月以上の雇用期間によって就労するものをいいます。

# 求人・求職バランスシート(常用)

ハローワーク北部3所

平成22年9月



\*求人募集数・求職者数は左目盛(人)、求人倍率は右目盛(倍)

	専門・技術職	事務職	販売職	サービス職	保安職	運輸職	技能工・製造職	計
求人募集数	636	153	348	258	190	107	571	2,294
求職者数	454	960	397	358	43	302	1,837	4,462
求人倍率	1.40	0.16	0.88	0.72	4.42	0.35	0.31	0.51

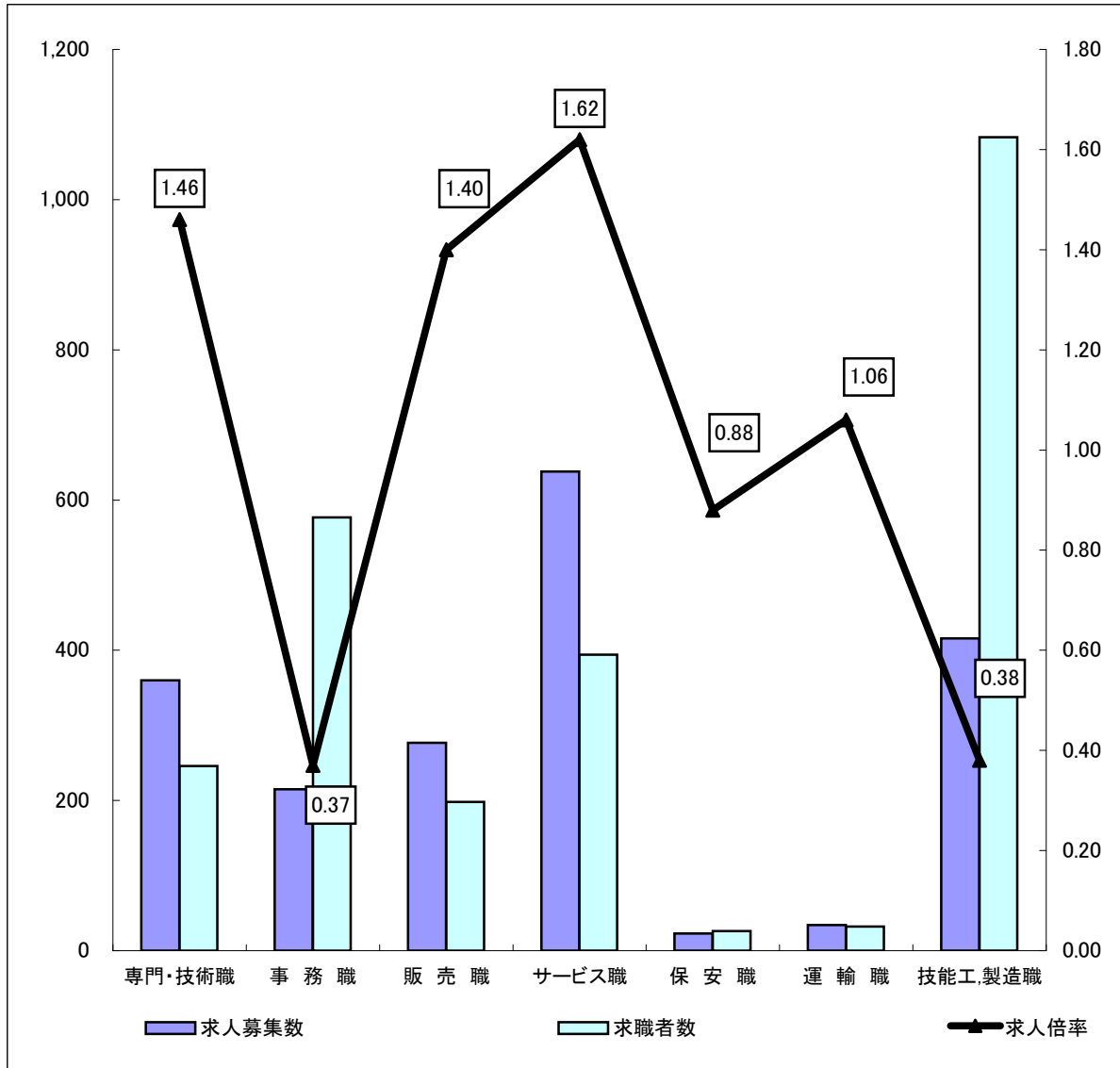
- (注) 1 求人募集数・求職者数・求人倍率は正式にはそれぞれ有効求人数・有効求職者数・有効求人倍率といいます。  
 2 求人倍率は、求職者1人あたりの求人募集数を意味しています。  
 3 [職業]の合計欄には、[管理職] [農林漁業職] [職業分類不能]を含みます。  
 4 常用とは、雇用契約において雇用期間の定めがないか又は4ヶ月以上の雇用期間が定められているもの(季節労働者を除く)をいいます。  
 5 常用的パートとは、パートタイムのうち雇用期間の定めがないか又は4ヶ月以上の雇用期間によって就労するものをいいます。



# 求人・求職バランスシート(常用的パート)

ハローワーク北部3所

平成22年9月



\*求人募集数・求職者数は左目盛(人)、求人倍率は右目盛(倍)

	専門・技術職	事務職	販売職	サービス職	保安職	運輸職	技能工・製造職	計
求人募集数	360	215	277	638	23	34	416	1,967
求職者数	246	577	198	394	26	32	1,083	2,611
求人倍率	1.46	0.37	1.40	1.62	0.88	1.06	0.38	0.75

- (注) 1 求人募集数・求職者数・求人倍率は正式にはそれぞれ有効求人数・有効求職者数・有効求人倍率といいます。  
 2 求人倍率は、求職者1人あたりの求人募集数を意味しています。  
 3 [職業]の合計欄には、[管理職] [農林漁業職] [職業分類不能] を含みます。