

# 求人・求職バランスシート

平成22年8月

京都労働局

職業別		年齢別	常 用					常 用 的 パ ー ト						
			合 計	～24歳	25歳～	35歳～	45歳～	55歳～	合 計	～24歳	25歳～	35歳～	45歳～	55歳～
合 計	求人募集数		17,793	4,377	4,255	3,320	2,634	3,207	12,892	2,378	2,373	2,369	2,366	3,406
	求職者数		41,114	4,914	12,238	9,812	6,700	7,450	18,501	1,356	3,695	3,838	3,132	6,480
	求人倍率		<b>0.43</b>	<b>0.89</b>	<b>0.35</b>	<b>0.34</b>	<b>0.39</b>	<b>0.43</b>	<b>0.70</b>	<b>1.75</b>	<b>0.64</b>	<b>0.62</b>	<b>0.76</b>	<b>0.53</b>
専門・技術職	求人募集数		4,737	1,045	1,031	921	837	903	2,891	534	532	532	532	761
	求職者数		5,891	617	2,084	1,392	972	826	1,942	103	599	446	326	468
	求人倍率		<b>0.80</b>	<b>1.69</b>	<b>0.49</b>	<b>0.66</b>	<b>0.86</b>	<b>1.09</b>	<b>1.49</b>	<b>5.18</b>	<b>0.89</b>	<b>1.19</b>	<b>1.63</b>	<b>1.63</b>
事務職	求人募集数		1,398	384	353	247	180	234	1,528	288	284	282	282	392
	求職者数		11,352	1,371	4,070	2,864	1,541	1,506	4,902	243	1,290	1,443	939	987
	求人倍率		<b>0.12</b>	<b>0.28</b>	<b>0.09</b>	<b>0.09</b>	<b>0.12</b>	<b>0.16</b>	<b>0.31</b>	<b>1.19</b>	<b>0.22</b>	<b>0.20</b>	<b>0.30</b>	<b>0.40</b>
販売職	求人募集数		2,968	862	833	549	318	406	1,150	219	216	209	208	298
	求職者数		5,249	736	1,630	1,239	924	720	1,574	156	354	293	287	484
	求人倍率		<b>0.57</b>	<b>1.17</b>	<b>0.51</b>	<b>0.44</b>	<b>0.34</b>	<b>0.56</b>	<b>0.73</b>	<b>1.40</b>	<b>0.61</b>	<b>0.71</b>	<b>0.72</b>	<b>0.62</b>
サービス職	求人募集数		2,620	697	666	474	341	442	3,766	701	697	696	696	976
	求職者数		2,821	437	797	595	441	551	2,044	205	372	326	316	825
	求人倍率		<b>0.93</b>	<b>1.59</b>	<b>0.84</b>	<b>0.80</b>	<b>0.77</b>	<b>0.80</b>	<b>1.84</b>	<b>3.42</b>	<b>1.87</b>	<b>2.13</b>	<b>2.20</b>	<b>1.18</b>
保安職	求人募集数		760	147	144	138	136	195	268	50	50	50	49	69
	求職者数		241	6	23	25	63	124	121	3	6	1	17	94
	求人倍率		<b>3.15</b>	<b>24.50</b>	<b>6.26</b>	<b>5.52</b>	<b>2.16</b>	<b>1.57</b>	<b>2.21</b>	<b>16.67</b>	<b>8.33</b>	<b>50.00</b>	<b>2.88</b>	<b>0.73</b>
運輸職	求人募集数		1,682	334	336	323	306	383	507	92	91	90	89	145
	求職者数		1,581	68	237	399	375	502	248	6	12	21	25	184
	求人倍率		<b>1.06</b>	<b>4.91</b>	<b>1.42</b>	<b>0.81</b>	<b>0.82</b>	<b>0.76</b>	<b>2.04</b>	<b>15.33</b>	<b>7.58</b>	<b>4.29</b>	<b>3.56</b>	<b>0.79</b>
技能工、製造職	求人募集数		3,447	896	855	624	474	598	2,750	505	504	500	498	743
	求職者数		8,601	857	1,889	2,152	1,562	2,141	4,604	338	529	717	783	2,237
	求人倍率		<b>0.40</b>	<b>1.05</b>	<b>0.45</b>	<b>0.29</b>	<b>0.30</b>	<b>0.28</b>	<b>0.60</b>	<b>1.49</b>	<b>0.95</b>	<b>0.70</b>	<b>0.64</b>	<b>0.33</b>

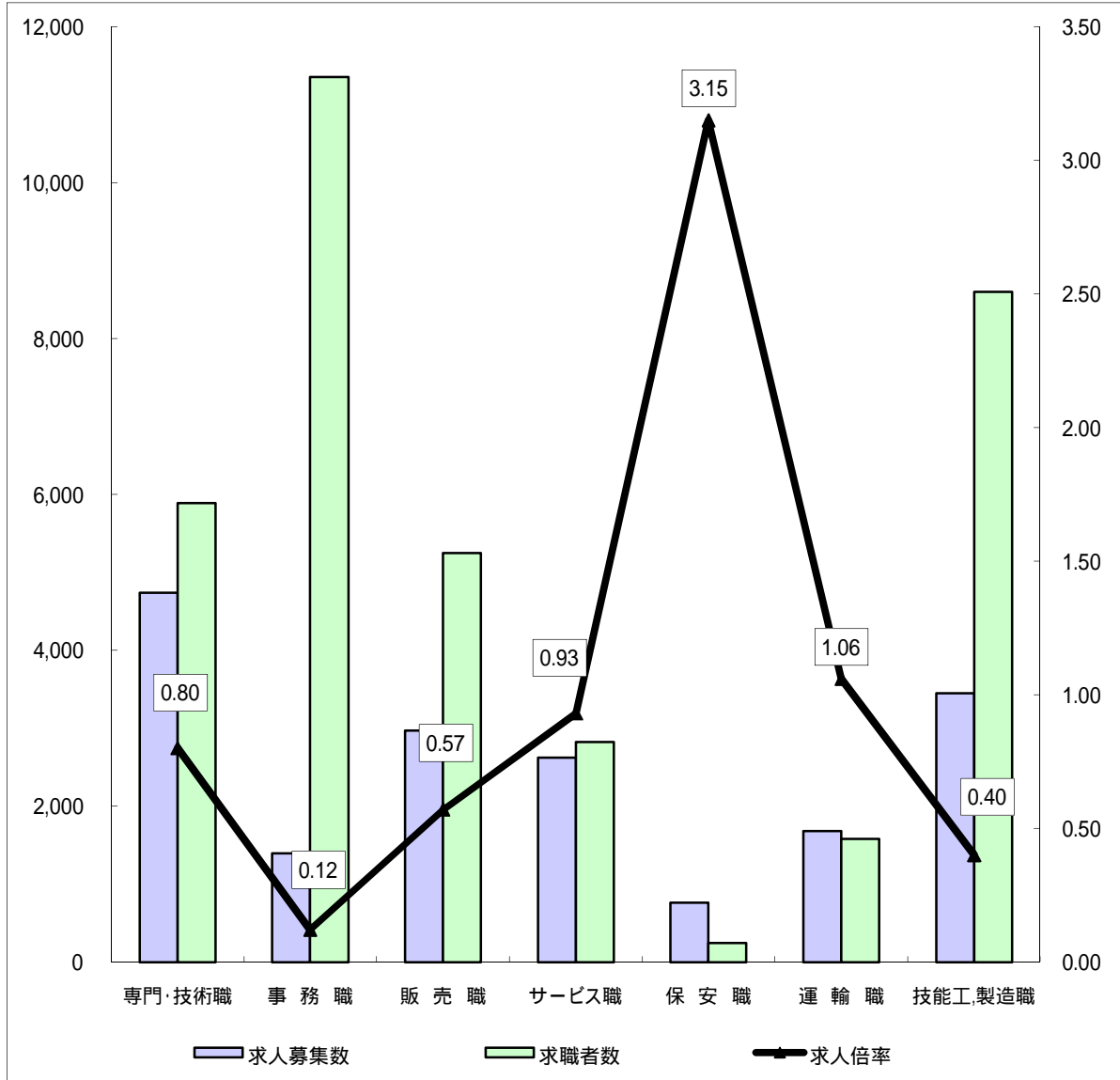
(注)

- この数値は、京都労働局管内の公共職業安定所の合計数です。
- 求人募集数・求職者数・求人倍率は、正式にはそれぞれ有効求人数・有効求職者数・有効求人倍率といたします。
- 求人倍率は、求職者1人あたりの求人募集数を意味しています。
- 「職業」の合計欄には、「管理職」「農林漁業職」「職業分類不能」を含みます。
- 常用とは、雇用契約において雇用期間の定めがないか又は4ヶ月以上の雇用期間が定められているもの(季節労働者を除く)をいいます。
- 常用的パートとは、パートタイムの内雇用期間の定めがないか又は4ヶ月以上の雇用期間によって就労するものをいいます。

# 求人・求職バランスシート(常用)

京都労働局

平成22年8月



\*求人募集数・求職者数は左目盛(人)、求人倍率は右目盛(倍)

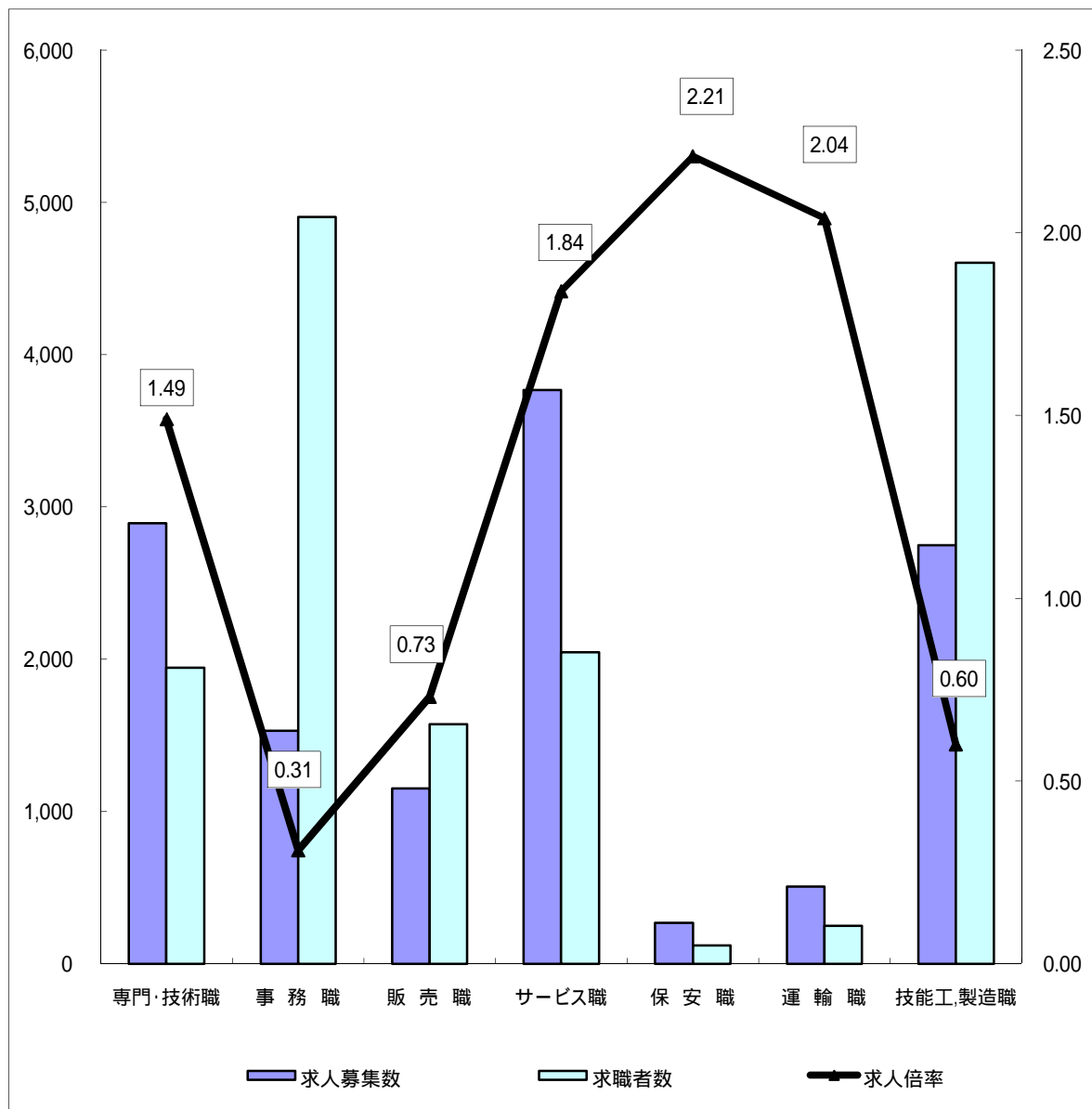
	専門・技術職	事務職	販売職	サービス職	保安職	運輸職	技能工・製造職	計
求人募集数	4,737	1,398	2,968	2,620	760	1,682	3,447	17,793
求職者数	5,891	11,352	5,249	2,821	241	1,581	8,601	41,114
求人倍率	0.80	0.12	0.57	0.93	3.15	1.06	0.40	0.43

- (注) 1 求人募集数・求職者数・求人倍率は正式にはそれぞれ有効求人人数・有効求職者数・有効求人倍率といひます。  
 2 求人倍率は、求職者1人あたりの求人募集数を意味しています。  
 3 [職業]の合計欄には、[管理職] [農林漁業職] [職業分類不能] を含みます。  
 4 常用とは、雇用契約において雇用期間の定めがないか又は4ヶ月以上の雇用期間が定められているもの(季節労働者を除く)をいひます。  
 5 常用的パートとは、パートタイムのうち雇用期間の定めがないか又は4ヶ月以上の雇用期間によって就労するものをいひます。

# 求人・求職バランスシート(常用的パート)

京都労働局

平成22年8月



\*求人募集数・求職者数は左目盛(人)、求人倍率は右目盛(倍)

	専門・技術職	事務職	販売職	サービス職	保安職	運輸職	技能工・製造職	計
求人募集数	2,891	1,528	1,150	3,766	268	507	2,750	12,892
求職者数	1,942	4,902	1,574	2,044	121	248	4,604	18,501
求人倍率	1.49	0.31	0.73	1.84	2.21	2.04	0.60	0.70

- (注) 1 求人募集数・求職者数・求人倍率は正式にはそれぞれ有効求人人数・有効求職者数・有効求人倍率といえます。  
 2 求人倍率は、求職者1人あたりの求人募集数を意味しています。  
 3 [職業]の合計欄には、[管理職] [農林漁業職] [職業分類不能] を含みます。

# 求人・求職バランスシート

平成22年8月

ハローワーク南部5所

職業別		年齢別	常 用					常 用 的 パ ー ト					
			合 計	～24歳	25歳～	35歳～	45歳～	55歳～	合 計	～24歳	25歳～	35歳～	45歳～
合 計	求人募集数	15,645	3,893	3,763	2,901	2,303	2,785	11,132	2,061	2,052	2,043	2,034	2,942
	求職者数	35,636	3,829	10,771	8,782	5,837	6,417	15,877	1,086	3,154	3,341	2,671	5,625
	求人倍率	<b>0.44</b>	<b>1.02</b>	<b>0.35</b>	<b>0.33</b>	<b>0.39</b>	<b>0.43</b>	<b>0.70</b>	<b>1.90</b>	<b>0.65</b>	<b>0.61</b>	<b>0.76</b>	<b>0.52</b>
専 門 ・ 技 術 職	求人募集数	4,127	940	897	798	730	762	2,543	481	474	469	464	655
	求職者数	5,265	495	1,873	1,275	874	748	1,693	81	513	391	287	421
	求人倍率	<b>0.78</b>	<b>1.90</b>	<b>0.48</b>	<b>0.63</b>	<b>0.84</b>	<b>1.02</b>	<b>1.50</b>	<b>5.94</b>	<b>0.92</b>	<b>1.20</b>	<b>1.62</b>	<b>1.56</b>
事 務 職	求人募集数	1,263	362	313	218	162	208	1,327	260	249	243	237	338
	求職者数	10,001	1,064	3,625	2,607	1,380	1,325	4,352	201	1,128	1,293	837	893
	求人倍率	<b>0.13</b>	<b>0.34</b>	<b>0.09</b>	<b>0.08</b>	<b>0.12</b>	<b>0.16</b>	<b>0.30</b>	<b>1.29</b>	<b>0.22</b>	<b>0.19</b>	<b>0.28</b>	<b>0.38</b>
販 売 職	求人募集数	2,629	791	750	475	269	344	935	186	177	170	166	236
	求職者数	4,658	571	1,452	1,142	829	664	1,365	115	303	255	252	440
	求人倍率	<b>0.56</b>	<b>1.39</b>	<b>0.52</b>	<b>0.42</b>	<b>0.32</b>	<b>0.52</b>	<b>0.68</b>	<b>1.62</b>	<b>0.58</b>	<b>0.67</b>	<b>0.66</b>	<b>0.54</b>
サ ー ビ ス 職	求人募集数	2,414	664	621	431	307	391	3,224	615	601	596	589	823
	求職者数	2,407	313	685	521	387	501	1,658	145	295	264	250	704
	求人倍率	<b>1.00</b>	<b>2.12</b>	<b>0.91</b>	<b>0.83</b>	<b>0.79</b>	<b>0.78</b>	<b>1.94</b>	<b>4.24</b>	<b>2.04</b>	<b>2.26</b>	<b>2.36</b>	<b>1.17</b>
保 安 職	求人募集数	600	126	116	107	103	148	247	51	48	45	42	61
	求職者数	199	3	20	21	55	100	98	2	5	1	16	74
	求人倍率	<b>3.02</b>	<b>42.00</b>	<b>5.80</b>	<b>5.10</b>	<b>1.87</b>	<b>1.48</b>	<b>2.52</b>	<b>25.50</b>	<b>9.60</b>	<b>45.00</b>	<b>2.63</b>	<b>0.82</b>
運 輸 職	求人募集数	1,579	332	318	293	277	359	457	87	82	80	80	128
	求職者数	1,273	51	188	332	295	407	212	5	9	18	22	158
	求人倍率	<b>1.24</b>	<b>6.51</b>	<b>1.69</b>	<b>0.88</b>	<b>0.94</b>	<b>0.88</b>	<b>2.16</b>	<b>17.40</b>	<b>9.11</b>	<b>4.44</b>	<b>3.64</b>	<b>0.81</b>
技 能 工 ・ 製 造 職	求人募集数	2,895	780	718	514	391	492	2,370	442	435	431	425	637
	求職者数	6,677	591	1,488	1,768	1,213	1,617	3,503	254	381	541	571	1,756
	求人倍率	<b>0.43</b>	<b>1.32</b>	<b>0.48</b>	<b>0.29</b>	<b>0.32</b>	<b>0.30</b>	<b>0.68</b>	<b>1.74</b>	<b>1.14</b>	<b>0.80</b>	<b>0.74</b>	<b>0.36</b>

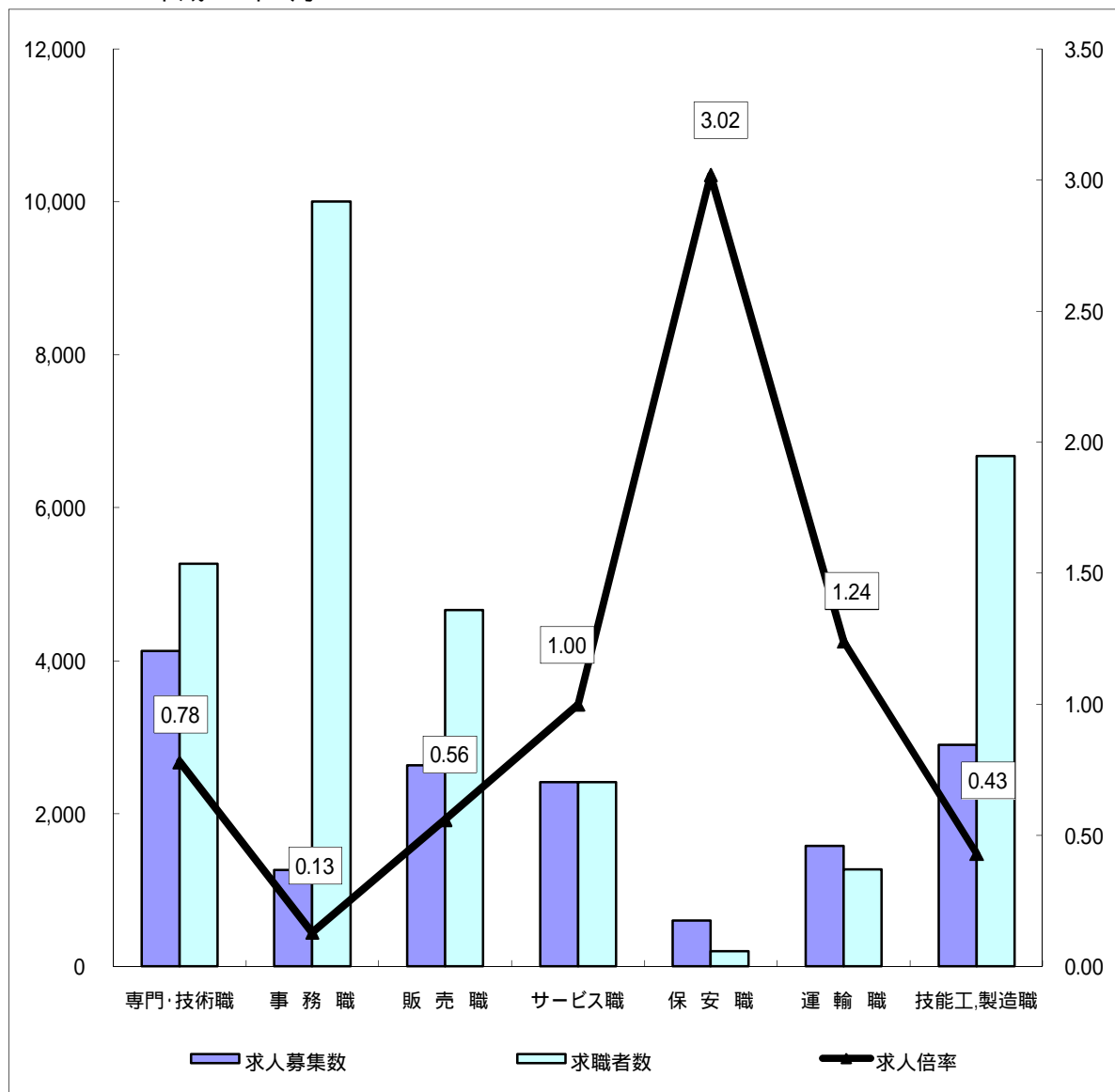
(注)

- この数値は、京都府内南部5公共職業安定所の合計数です。
- 求人募集数・求職者数・求人倍率は、正式にはそれぞれ有効求人数・有効求職者数・有効求人倍率といたします。
- 求人倍率は、求職者1人あたりの求人募集数を意味しています。
- 「職業」の合計欄には、「管理職」「農林漁業職」「職業分類不能」を含みます。
- 常用とは、雇用契約において雇用期間の定めがないか又は4ヶ月以上の雇用期間が定められているもの(季節労働者を除く)をいいます。
- 常用的パートとは、パートタイムの内雇用期間の定めがないか又は4ヶ月以上の雇用期間によって就労するものをいいます。

# 求人・求職バランスシート(常用)

ハローワーク南部5所

平成22年8月



\*求人募集数・求職者数は左目盛(人)、求人倍率は右目盛(倍)

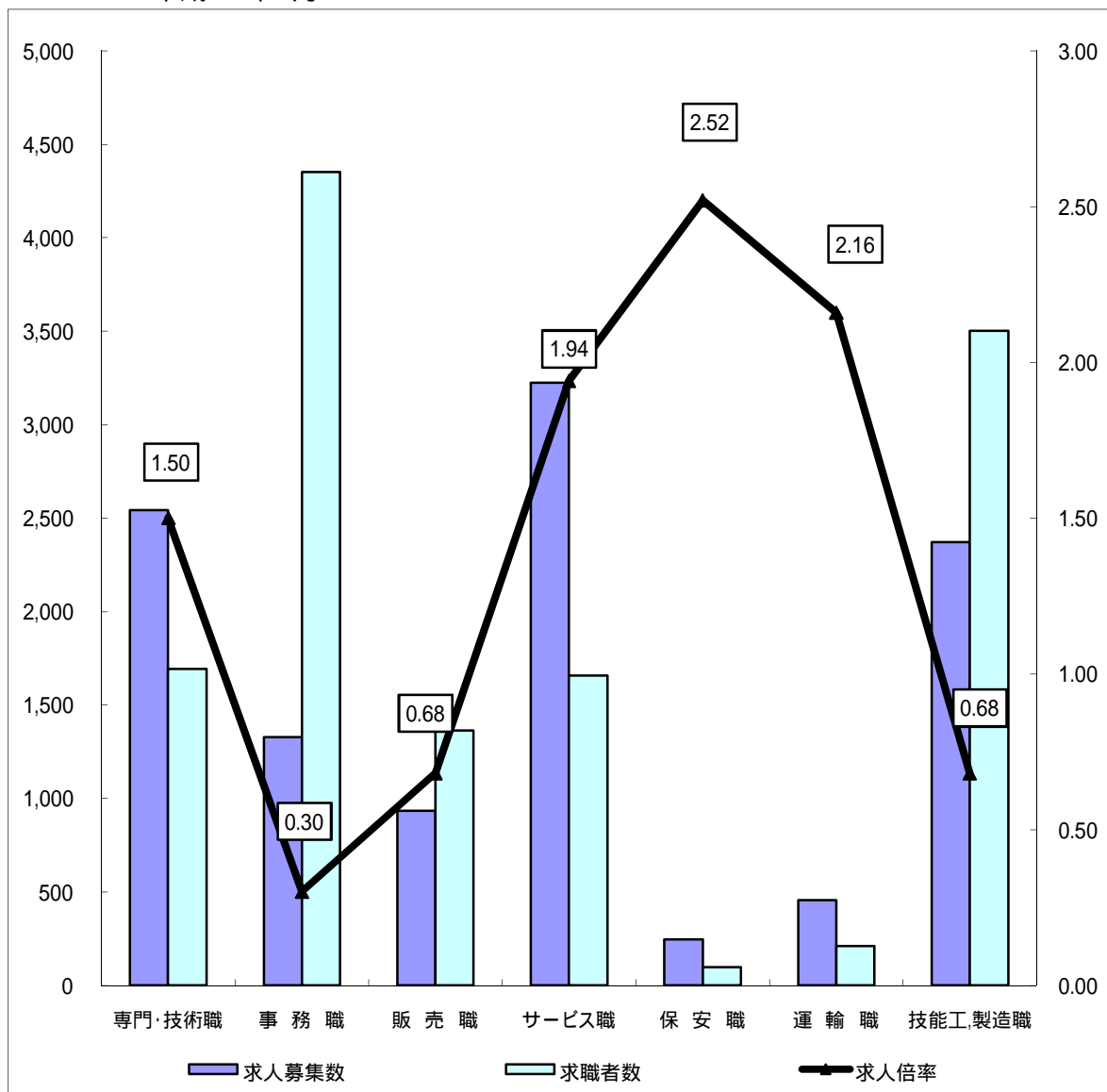
	専門・技術職	事務職	販売職	サービス職	保安職	運輸職	技能工・製造職	計
求人募集数	4,127	1,263	2,629	2,414	600	1,579	2,895	15,645
求職者数	5,265	10,001	4,658	2,407	199	1,273	6,677	35,636
求人倍率	0.78	0.13	0.56	1.00	3.02	1.24	0.43	0.44

- (注) 1 求人募集数・求職者数・求人倍率は正式にはそれぞれ有効求人人数・有効求職者数・有効求人倍率といえます。  
 2 求人倍率は、求職者1人あたりの求人募集数を意味しています。  
 3 [職業]の合計欄には、[管理職] [農林漁業職] [職業分類不能] を含みます。  
 4 常用とは、雇用契約において雇用期間の定めがないか又は4ヶ月以上の雇用期間が定められているもの(季節労働者を除く)をいいます。  
 5 常用的パートとは、パートタイムのうち雇用期間の定めがないか又は4ヶ月以上の雇用期間によって就労するものをいいます。

# 求人・求職バランスシート(常用的パート)

ハローワーク南部5所

平成22年8月



\*求人募集数・求職者数は左目盛(人)、求人倍率は右目盛(倍)

	専門・技術職	事務職	販売職	サービス職	保安職	運輸職	技能工・製造職	計
求人募集数	2,543	1,327	935	3,224	247	457	2,370	11,132
求職者数	1,693	4,352	1,365	1,658	98	212	3,503	15,877
求人倍率	1.50	0.30	0.68	1.94	2.52	2.16	0.68	0.70

- (注) 1 求人募集数・求職者数・求人倍率は正式にはそれぞれ有効求人人数・有効求職者数・有効求人倍率といえます。  
 2 求人倍率は、求職者1人あたりの求人募集数を意味しています。  
 3 [職業]の合計欄には、[管理職] [農林漁業職] [職業分類不能] を含みます。

# 求人・求職バランスシート

平成22年8月

ハローワーク北部3所

職業別		年齢別	常 用					常 用 的 パ ー ト					
			合 計	～24歳	25歳～	35歳～	45歳～	55歳～	合 計	～24歳	25歳～	35歳～	45歳～
合 計	求人募集数	2,148	528	499	401	316	404	1,760	335	330	322	322	451
	求職者数	4,584	659	1,102	978	830	1,015	2,538	223	505	496	460	854
	求人倍率	<b>0.47</b>	<b>0.80</b>	<b>0.45</b>	<b>0.41</b>	<b>0.38</b>	<b>0.40</b>	<b>0.69</b>	<b>1.50</b>	<b>0.65</b>	<b>0.65</b>	<b>0.70</b>	<b>0.53</b>
専 門 ・ 技 術 職	求人募集数	610	147	127	109	99	128	348	71	67	62	60	88
	求職者数	486	63	148	105	93	77	235	18	76	55	39	47
	求人倍率	<b>1.26</b>	<b>2.33</b>	<b>0.86</b>	<b>1.04</b>	<b>1.06</b>	<b>1.66</b>	<b>1.48</b>	<b>3.94</b>	<b>0.88</b>	<b>1.13</b>	<b>1.54</b>	<b>1.87</b>
事 務 職	求人募集数	135	52	37	18	14	14	201	42	40	38	38	43
	求職者数	1,007	150	297	237	146	177	535	35	155	149	102	94
	求人倍率	<b>0.13</b>	<b>0.35</b>	<b>0.12</b>	<b>0.08</b>	<b>0.10</b>	<b>0.08</b>	<b>0.38</b>	<b>1.20</b>	<b>0.26</b>	<b>0.26</b>	<b>0.37</b>	<b>0.46</b>
販 売 職	求人募集数	339	110	91	58	36	44	215	45	43	38	38	51
	求職者数	416	69	114	89	90	54	198	35	48	38	34	43
	求人倍率	<b>0.81</b>	<b>1.59</b>	<b>0.80</b>	<b>0.65</b>	<b>0.40</b>	<b>0.81</b>	<b>1.09</b>	<b>1.29</b>	<b>0.90</b>	<b>1.00</b>	<b>1.12</b>	<b>1.19</b>
サ ー ビ ス 職	求人募集数	206	60	47	36	27	36	542	106	100	98	98	140
	求職者数	363	96	90	74	54	49	370	51	70	62	66	121
	求人倍率	<b>0.57</b>	<b>0.63</b>	<b>0.52</b>	<b>0.49</b>	<b>0.50</b>	<b>0.73</b>	<b>1.46</b>	<b>2.08</b>	<b>1.43</b>	<b>1.58</b>	<b>1.48</b>	<b>1.16</b>
保 安 職	求人募集数	160	36	33	30	27	34	21	7	4	4	3	3
	求職者数	39	2	1	4	8	24	22	0	1	0	1	20
	求人倍率	<b>4.10</b>	<b>18.00</b>	<b>33.00</b>	<b>7.50</b>	<b>3.38</b>	<b>1.42</b>	<b>0.95</b>	<b>0.00</b>	<b>4.00</b>	<b>0.00</b>	<b>3.00</b>	<b>0.15</b>
運 輸 職	求人募集数	103	42	25	12	12	12	50	14	12	11	7	6
	求職者数	303	16	46	67	80	94	36	1	3	3	3	26
	求人倍率	<b>0.34</b>	<b>2.63</b>	<b>0.54</b>	<b>0.18</b>	<b>0.15</b>	<b>0.13</b>	<b>1.39</b>	<b>14.00</b>	<b>4.00</b>	<b>3.67</b>	<b>2.33</b>	<b>0.23</b>
技 能 工 ・ 製 造 職	求人募集数	552	164	133	89	69	97	380	76	74	71	65	94
	求職者数	1,860	244	379	375	344	518	1,089	76	144	176	212	481
	求人倍率	<b>0.30</b>	<b>0.67</b>	<b>0.35</b>	<b>0.24</b>	<b>0.20</b>	<b>0.19</b>	<b>0.35</b>	<b>1.00</b>	<b>0.51</b>	<b>0.40</b>	<b>0.31</b>	<b>0.20</b>

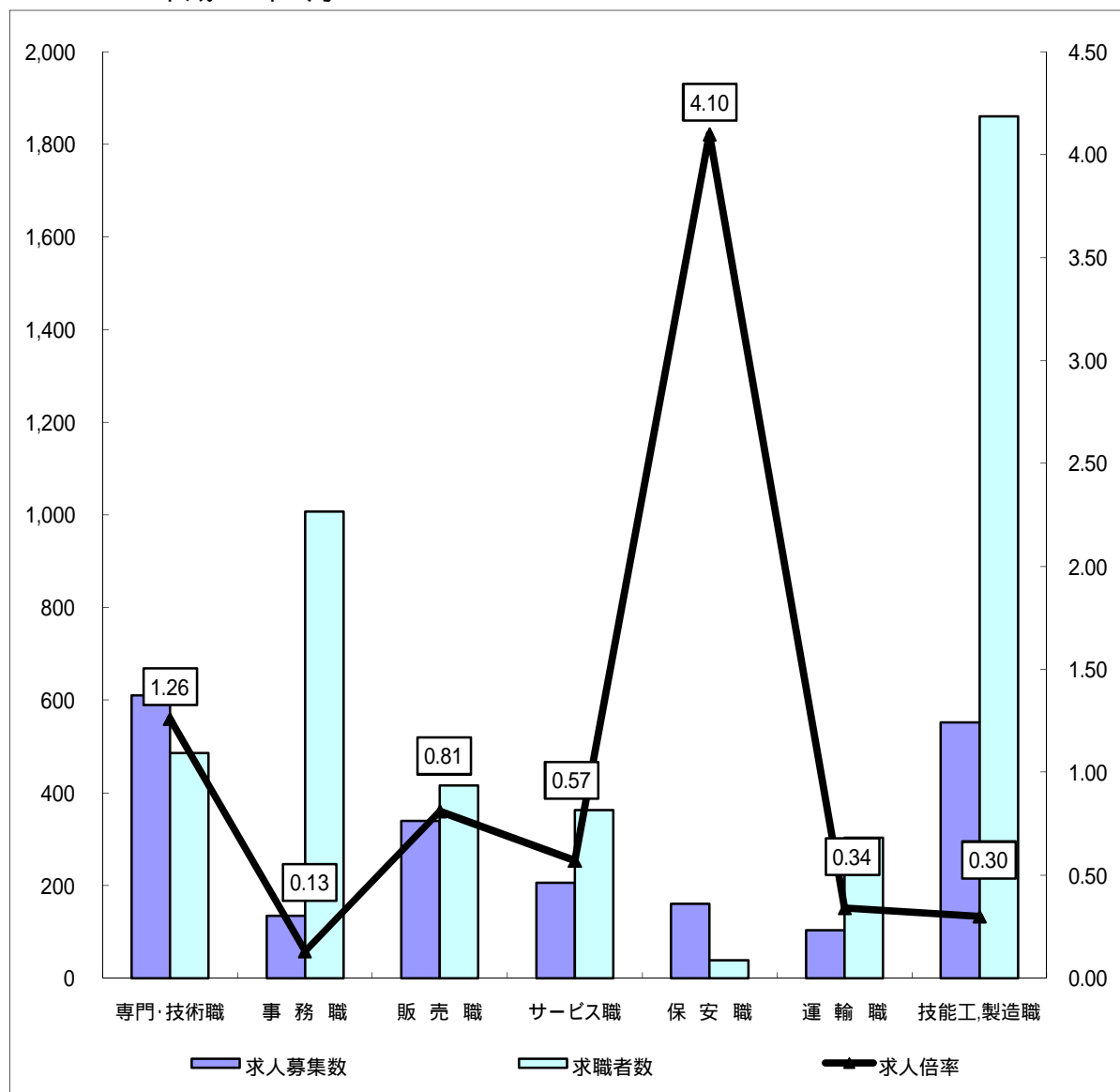
(注)

- この数値は、京都府内北部3公共職業安定所の合計数です。
- 求人募集数・求職者数・求人倍率は、正式にはそれぞれ有効求人数・有効求職者数・有効求人倍率といえます。
- 求人倍率は、求職者1人あたりの求人募集数を意味しています。
- 「職業」の合計欄には、「管理職」「農林漁業職」「職業分類不能」を含みます。
- 常用とは、雇用契約において雇用期間の定めがないか又は4ヶ月以上の雇用期間が定められているもの(季節労働者を除く)をいいます。
- 常用的パートとは、パートタイムの内雇用期間の定めがないか又は4ヶ月以上の雇用期間によって就労するものをいいます。

# 求人・求職バランスシート(常用)

ハローワーク北部3所

平成22年8月



\*求人募集数・求職者数は左目盛(人)、求人倍率は右目盛(倍)

	専門・技術職	事務職	販売職	サービス職	保安職	運輸職	技能工・製造職	計
求人募集数	610	135	339	206	160	103	552	2,148
求職者数	486	1,007	416	363	39	303	1,860	4,584
求人倍率	1.26	0.13	0.81	0.57	4.10	0.34	0.30	0.47

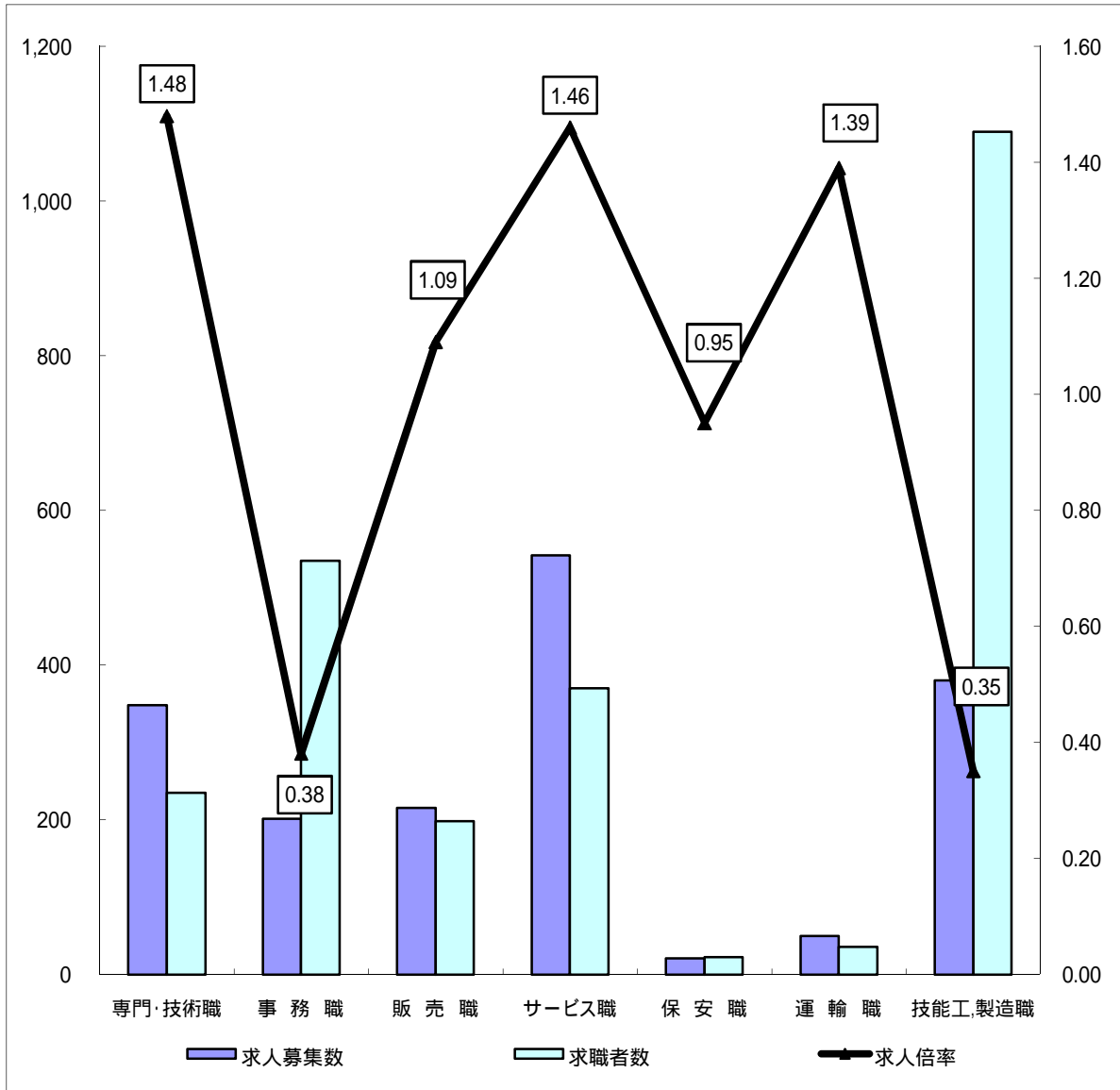
- (注) 1 求人募集数・求職者数・求人倍率は正式にはそれぞれ有効求人数・有効求職者数・有効求人倍率といひます。  
 2 求人倍率は、求職者1人あたりの求人募集数を意味しています。  
 3 [職業]の合計欄には、[管理職] [農林漁業職] [職業分類不能] を含みます。  
 4 常用とは、雇用契約において雇用期間の定めがないか又は4ヶ月以上の雇用期間が定められているもの(季節労働者を除く)をいひます。  
 5 常用的パートとは、パートタイムのうち雇用期間の定めがないか又は4ヶ月以上の雇用期間によって就労するものをいひます。



# 求人・求職バランスシート(常用的パート)

ハローワーク北部3所

平成22年8月



\*求人募集数・求職者数は左目盛(人)、求人倍率は右目盛(倍)

	専門・技術職	事務職	販売職	サービス職	保安職	運輸職	技能工・製造職	計
求人募集数	348	201	215	542	21	50	380	1,760
求職者数	235	535	198	370	22	36	1,089	2,538
求人倍率	1.48	0.38	1.09	1.46	0.95	1.39	0.35	0.69

- (注) 1 求人募集数・求職者数・求人倍率は正式にはそれぞれ有効求人人数・有効求職者数・有効求人倍率といえます。  
 2 求人倍率は、求職者1人あたりの求人募集数を意味しています。  
 3 [職業]の合計欄には、[管理職] [農林漁業職] [職業分類不能] を含みます。