

求人・求職バランスシート

平成22年6月

京都労働局

職業別		年齢別	常 用					常 用 的 パ ー ト					
			合 計	～24歳	25歳～	35歳～	45歳～	55歳～	合 計	～24歳	25歳～	35歳～	45歳～
合 計	求人募集数	17,194	4,199	4,089	3,211	2,577	3,118	12,512	2,316	2,312	2,303	2,294	3,287
	求職者数	43,844	5,523	12,904	10,145	7,095	8,177	20,674	1,742	3,936	4,261	3,254	7,481
	求人倍率	0.39	0.76	0.32	0.32	0.36	0.38	0.61	1.33	0.59	0.54	0.70	0.44
専門・技術職	求人募集数	4,662	1,024	1,008	905	831	894	2,680	502	495	494	490	699
	求職者数	6,324	769	2,192	1,437	1,030	896	2,220	152	652	501	338	577
	求人倍率	0.74	1.33	0.46	0.63	0.81	1.00	1.21	3.30	0.76	0.99	1.45	1.21
事務職	求人募集数	1,254	345	320	221	165	203	1,464	278	273	271	270	372
	求職者数	11,873	1,497	4,194	2,918	1,615	1,649	5,282	250	1,388	1,590	945	1,109
	求人倍率	0.11	0.23	0.08	0.08	0.10	0.12	0.28	1.11	0.20	0.17	0.29	0.34
販売職	求人募集数	2,867	833	805	527	315	387	1,159	220	218	214	209	298
	求職者数	5,526	805	1,720	1,276	970	755	1,753	232	367	339	308	507
	求人倍率	0.52	1.03	0.47	0.41	0.32	0.51	0.66	0.95	0.59	0.63	0.68	0.59
サービス職	求人募集数	2,557	682	650	462	333	430	3,819	712	709	706	705	987
	求職者数	2,958	475	830	622	464	567	2,193	254	380	338	317	904
	求人倍率	0.86	1.44	0.78	0.74	0.72	0.76	1.74	2.80	1.87	2.09	2.22	1.09
保安職	求人募集数	815	153	153	148	146	215	200	38	38	36	35	53
	求職者数	305	17	24	31	73	160	170	3	5	9	20	133
	求人倍率	2.67	9.00	6.38	4.77	2.00	1.34	1.18	12.67	7.60	4.00	1.75	0.40
運輸職	求人募集数	1,726	351	345	332	313	385	500	89	88	88	88	147
	求職者数	1,680	65	275	404	387	549	279	5	16	23	26	209
	求人倍率	1.03	5.40	1.25	0.82	0.81	0.70	1.79	17.80	5.50	3.83	3.38	0.70
技能工、製造職	求人募集数	3,177	810	769	578	447	573	2,649	492	484	482	482	709
	求職者数	9,360	933	2,062	2,268	1,727	2,370	5,315	424	555	817	826	2,693
	求人倍率	0.34	0.87	0.37	0.25	0.26	0.24	0.50	1.16	0.87	0.59	0.58	0.26

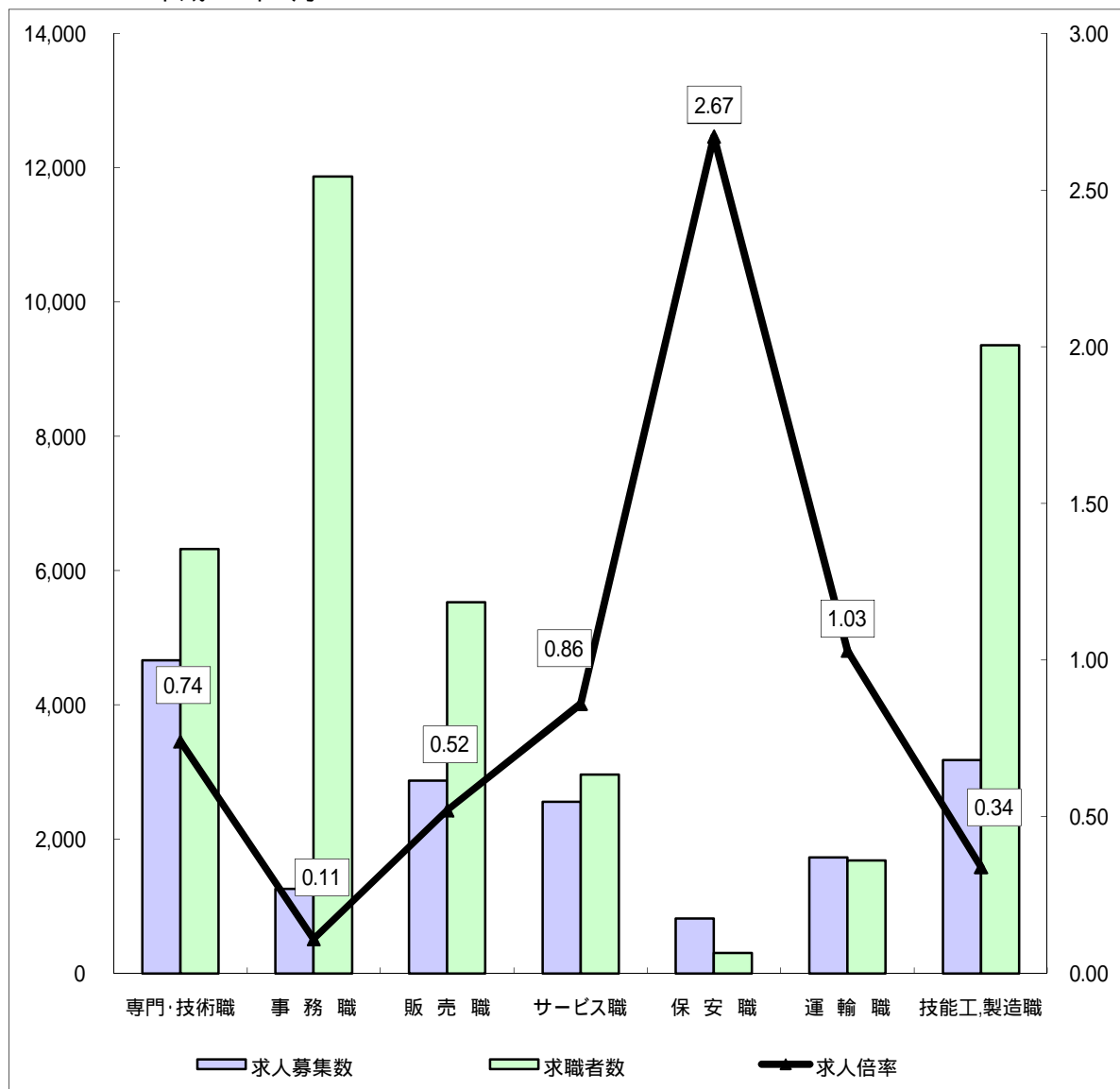
(注)

- この数値は、京都労働局管内の公共職業安定所の合計数です。
- 求人募集数・求職者数・求人倍率は、正式にはそれぞれ有効求人人数・有効求職者数・有効求人倍率といたします。
- 求人倍率は、求職者1人あたりの求人募集数を意味しています。
- 「職業」の合計欄には、「管理職」「農林漁業職」「職業分類不能」を含みます。
- 常用とは、雇用契約において雇用期間の定めがないか又は4ヶ月以上の雇用期間が定められているもの(季節労働者を除く)をいいます。
- 常用的パートとは、パートタイムの内雇用期間の定めがないか又は4ヶ月以上の雇用期間によって就労するものをいいます。

求人・求職バランスシート(常用)

京都労働局

平成22年6月



*求人募集数・求職者数は左目盛(人)、求人倍率は右目盛(倍)

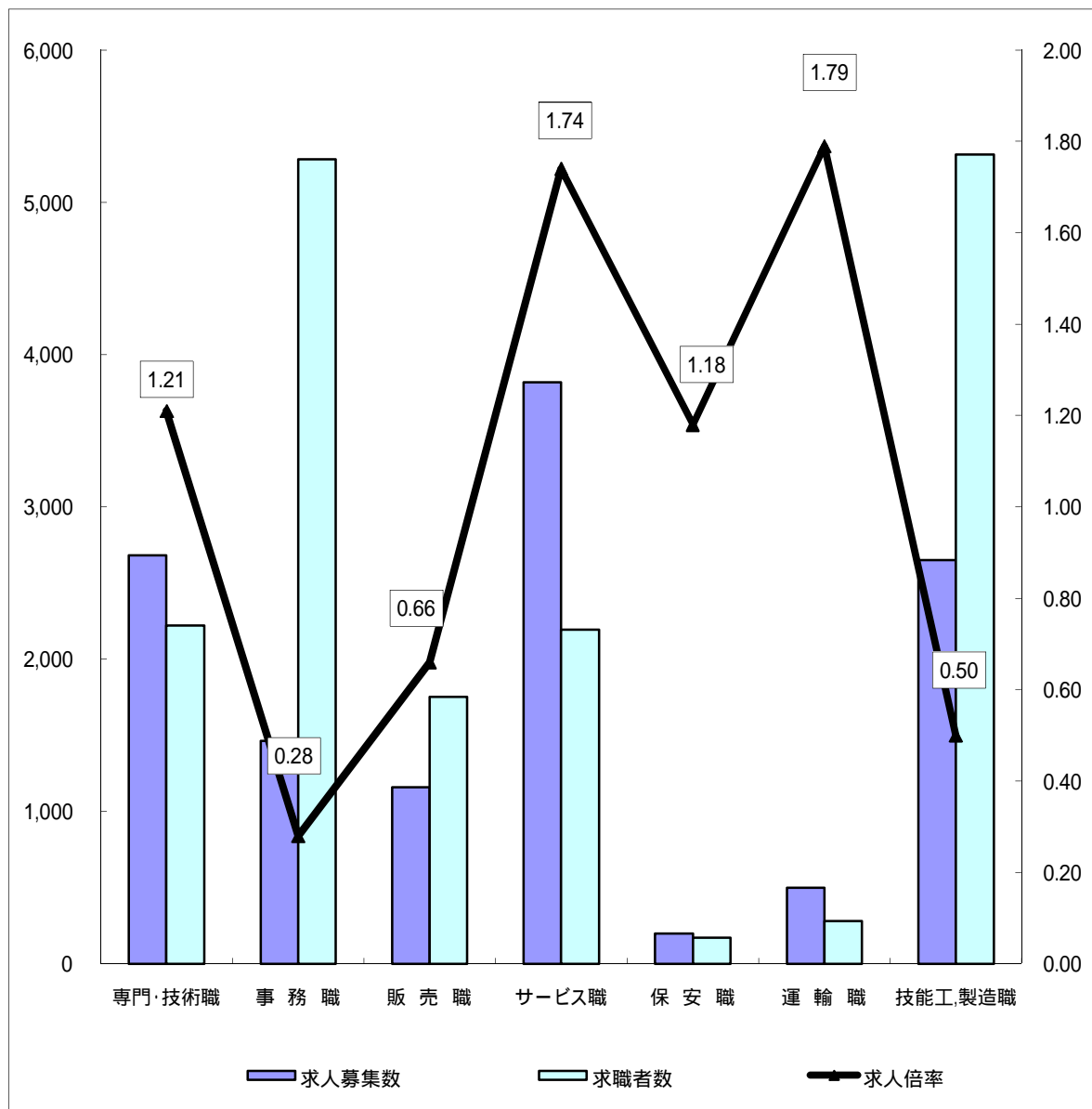
	専門・技術職	事務職	販売職	サービス職	保安職	運輸職	技能工・製造職	計
求人募集数	4,662	1,254	2,867	2,557	815	1,726	3,177	17,194
求職者数	6,324	11,873	5,526	2,958	305	1,680	9,360	43,844
求人倍率	0.74	0.11	0.52	0.86	2.67	1.03	0.34	0.39

- (注) 1 求人募集数・求職者数・求人倍率は正式にはそれぞれ有効求人人数・有効求職者数・有効求人倍率といえます。
 2 求人倍率は、求職者1人あたりの求人募集数を意味しています。
 3 [職業]の合計欄には、[管理職] [農林漁業職] [職業分類不能] を含みます。
 4 常用とは、雇用契約において雇用期間の定めがないか又は4ヶ月以上の雇用期間が定められているもの(季節労働者を除く)をいいます。
 5 常用的パートとは、パートタイムのうち雇用期間の定めがないか又は4ヶ月以上の雇用期間によって就労するものをいいます。

求人・求職バランスシート(常用的パート)

京都労働局

平成22年6月



*求人募集数・求職者数は左目盛(人)、求人倍率は右目盛(倍)

	専門・技術職	事務職	販売職	サービス職	保安職	運輸職	技能工・製造職	計
求人募集数	2,680	1,464	1,159	3,819	200	500	2,649	12,512
求職者数	2,220	5,282	1,753	2,193	170	279	5,315	20,674
求人倍率	1.21	0.28	0.66	1.74	1.18	1.79	0.50	0.61

- (注) 1 求人募集数・求職者数・求人倍率は正式にはそれぞれ有効求人人数・有効求職者数・有効求人倍率といいます。
 2 求人倍率は、求職者1人あたりの求人募集数を意味しています。
 3 [職業]の合計欄には、[管理職] [農林漁業職] [職業分類不能]を含みます。

求人・求職バランスシート

平成22年6月

ハローワーク南部5所

職業別	年齢別	常 用					常 用 的 パ ー ト						
		合 計	～24歳	25歳～	35歳～	45歳～	55歳～	合 計	～24歳	25歳～	35歳～	45歳～	55歳～
合 計	求人募集数	15,170	3,754	3,627	2,813	2,266	2,710	10,814	2,019	1,999	1,987	1,979	2,830
	求職者数	37,743	4,177	11,326	9,069	6,170	7,001	17,656	1,367	3,327	3,713	2,789	6,460
	求人倍率	0.40	0.90	0.32	0.31	0.37	0.39	0.61	1.48	0.60	0.54	0.71	0.44
専 門 ・ 技 術 職	求人募集数	4,133	938	897	798	735	765	2,389	457	449	440	431	612
	求職者数	5,612	595	1,975	1,328	906	808	1,925	118	550	444	302	511
	求人倍率	0.74	1.58	0.45	0.60	0.81	0.95	1.24	3.87	0.82	0.99	1.43	1.20
事 務 職	求人募集数	1,113	323	289	193	141	167	1,271	252	246	234	226	313
	求職者数	10,418	1,123	3,742	2,627	1,465	1,461	4,671	209	1,199	1,419	842	1,002
	求人倍率	0.11	0.29	0.08	0.07	0.10	0.11	0.27	1.21	0.21	0.16	0.27	0.31
販 売 職	求人募集数	2,493	757	708	443	262	323	938	186	179	172	168	233
	求職者数	4,808	577	1,505	1,177	861	688	1,493	170	312	287	268	456
	求人倍率	0.52	1.31	0.47	0.38	0.30	0.47	0.63	1.09	0.57	0.60	0.63	0.51
サ ー ビ ス 職	求人募集数	2,358	647	608	421	300	382	3,257	616	611	603	598	829
	求職者数	2,523	343	718	546	406	510	1,736	164	296	269	244	763
	求人倍率	0.93	1.89	0.85	0.77	0.74	0.75	1.88	3.76	2.06	2.24	2.45	1.09
保 安 職	求人募集数	663	128	125	124	119	167	183	36	36	36	33	42
	求職者数	240	9	19	27	64	121	145	2	3	9	19	112
	求人倍率	2.76	14.22	6.58	4.59	1.86	1.38	1.26	18.00	12.00	4.00	1.74	0.38
運 輸 職	求人募集数	1,628	339	324	307	294	364	451	84	82	78	77	130
	求職者数	1,368	51	218	340	303	456	238	4	14	17	21	182
	求人倍率	1.19	6.65	1.49	0.90	0.97	0.80	1.89	21.00	5.86	4.59	3.67	0.71
技 能 工 ・ 製 造 職	求人募集数	2,675	714	649	478	368	466	2,296	437	424	416	411	608
	求職者数	7,220	633	1,616	1,862	1,352	1,757	4,076	304	399	633	622	2,118
	求人倍率	0.37	1.13	0.40	0.26	0.27	0.27	0.56	1.44	1.06	0.66	0.66	0.29

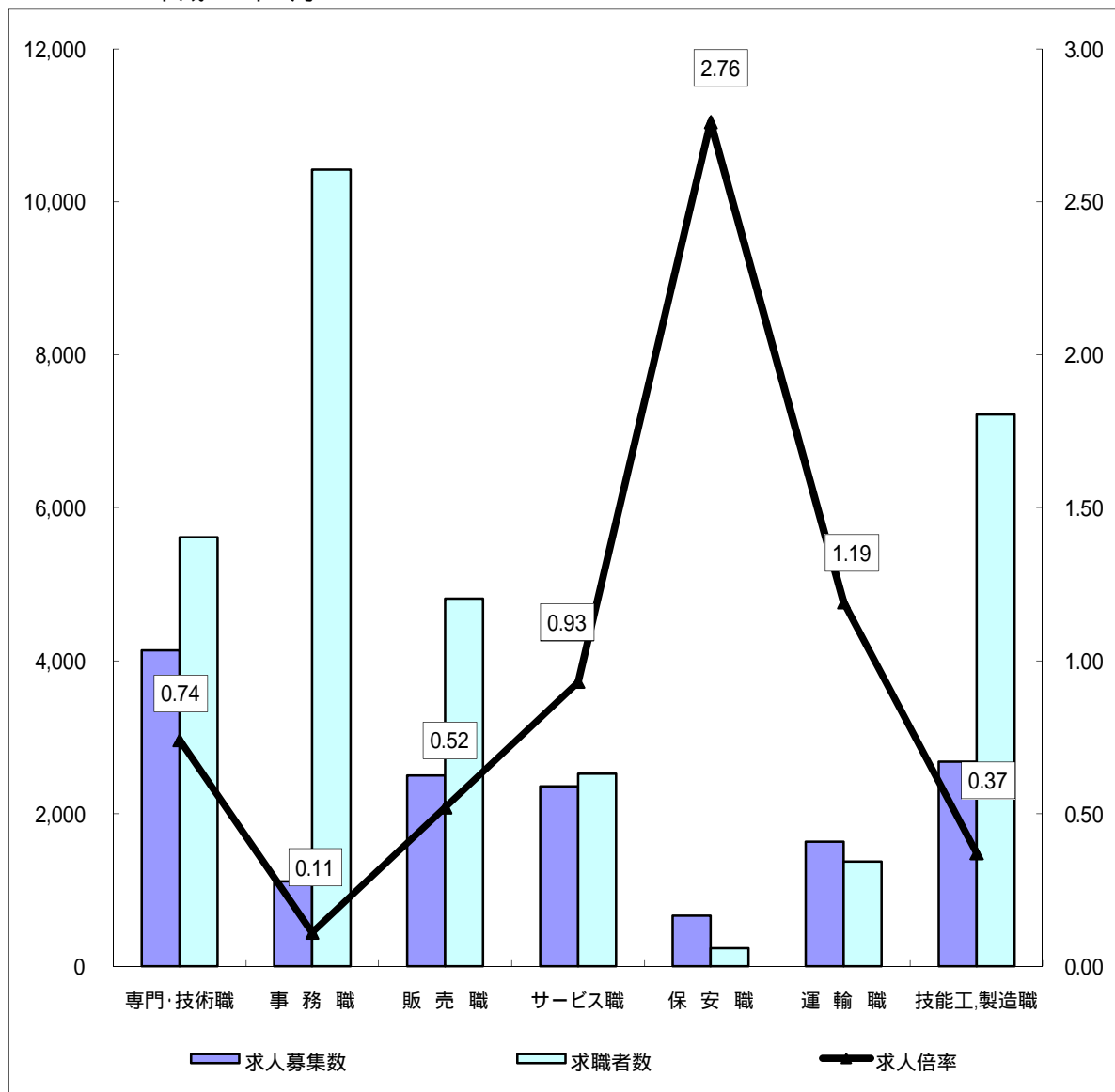
(注)

- この数値は、京都府内南部5公共職業安定所の合計数です。
- 求人募集数・求職者数・求人倍率は、正式にはそれぞれ有効求人数・有効求職者数・有効求人倍率といえます。
- 求人倍率は、求職者1人あたりの求人募集数を意味しています。
- 「職業」の合計欄には、「管理職」「農林漁業職」「職業分類不能」を含みます。
- 常用とは、雇用契約において雇用期間の定めがないか又は4ヶ月以上の雇用期間が定められているもの(季節労働者を除く)をいいます。
- 常用的パートとは、パートタイムの内雇用期間の定めがないか又は4ヶ月以上の雇用期間によって就労するものをいいます。

求人・求職バランスシート(常用)

ハローワーク南部5所

平成22年6月



*求人募集数・求職者数は左目盛(人)、求人倍率は右目盛(倍)

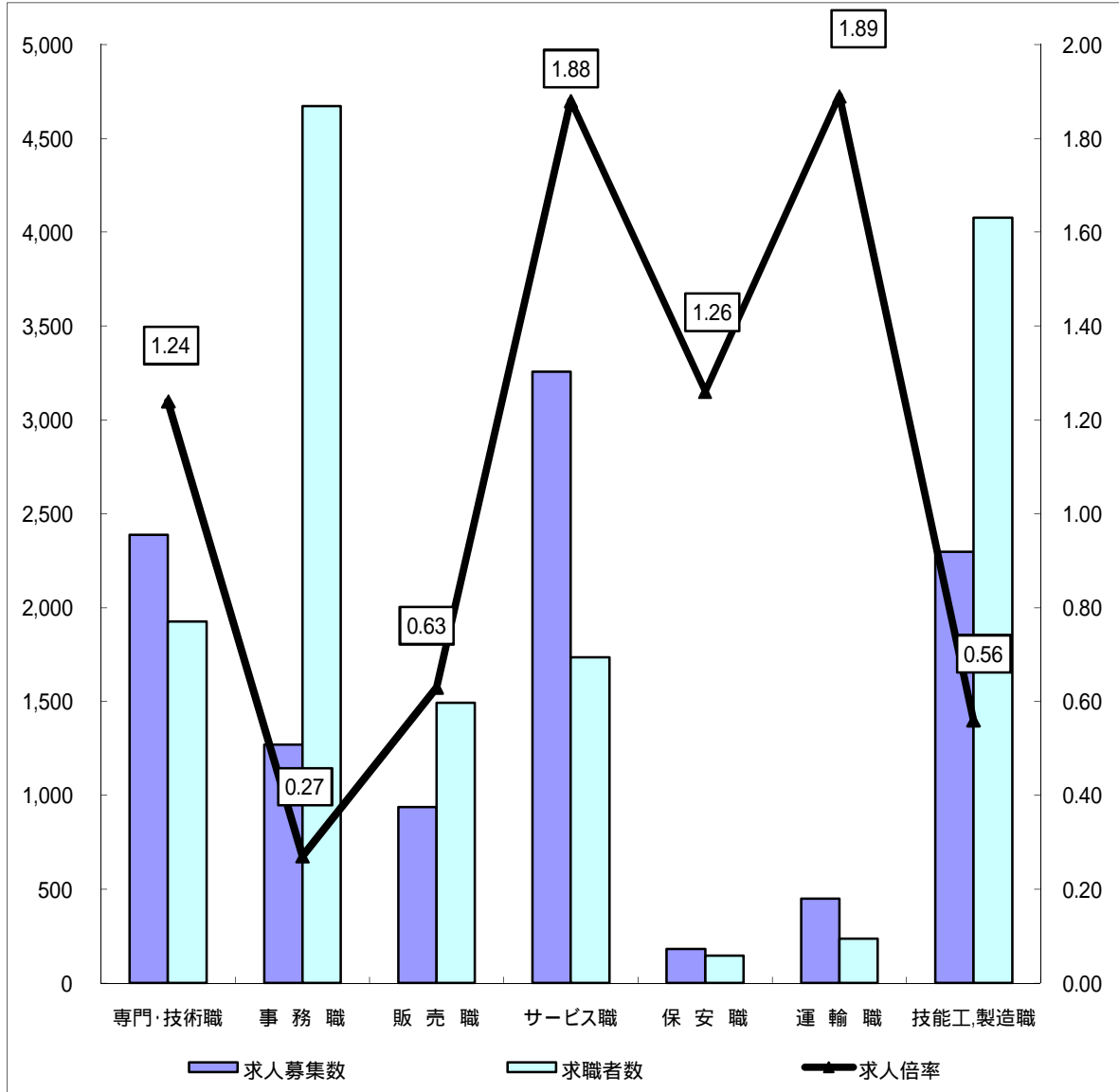
	専門・技術職	事務職	販売職	サービス職	保安職	運輸職	技能工・製造職	計
求人募集数	4,133	1,113	2,493	2,358	663	1,628	2,675	15,170
求職者数	5,612	10,418	4,808	2,523	240	1,368	7,220	37,743
求人倍率	0.74	0.11	0.52	0.93	2.76	1.19	0.37	0.40

- (注) 1 求人募集数・求職者数・求人倍率は正式にはそれぞれ有効求人人数・有効求職者数・有効求人倍率といたします。
 2 求人倍率は、求職者1人あたりの求人募集数を意味しています。
 3 [職業]の合計欄には、[管理職] [農林漁業職] [職業分類不能] を含みます。
 4 常用とは、雇用契約において雇用期間の定めがないか又は4ヶ月以上の雇用期間が定められているもの(季節労働者を除く)をいいます。
 5 常用的パートとは、パートタイムのうち雇用期間の定めがないか又は4ヶ月以上の雇用期間によって就労するものをいいます。

求人・求職バランスシート(常用的パート)

ハローワーク南部5所

平成22年6月



*求人募集数・求職者数は左目盛(人)、求人倍率は右目盛(倍)

	専門・技術職	事務職	販売職	サービス職	保安職	運輸職	技能工・製造職	計
求人募集数	2,389	1,271	938	3,257	183	451	2,296	10,814
求職者数	1,925	4,671	1,493	1,736	145	238	4,076	17,656
求人倍率	1.24	0.27	0.63	1.88	1.26	1.89	0.56	0.61

- (注) 1 求人募集数・求職者数・求人倍率は正式にはそれぞれ有効求人数・有効求職者数・有効求人倍率といえます。
 2 求人倍率は、求職者1人あたりの求人募集数を意味しています。
 3 [職業]の合計欄には、[管理職] [農林漁業職] [職業分類不能] を含みます。

求人・求職バランスシート

平成22年6月

ハローワーク北部3所

職業別		年齢別	常 用					常 用 的 パ ー ト					
			合 計	～24歳	25歳～	35歳～	45歳～	55歳～	合 計	～24歳	25歳～	35歳～	45歳～
合 計	求人募集数	2,024	497	463	377	294	393	1,698	320	315	311	306	446
	求職者数	5,018	749	1,193	1,019	898	1,159	2,901	301	576	546	465	1,013
	求人倍率	0.40	0.66	0.39	0.37	0.33	0.34	0.59	1.06	0.55	0.57	0.66	0.44
専 門 ・ 技 術 職	求人募集数	529	125	108	91	86	119	291	57	56	53	51	74
	求職者数	539	84	149	99	120	87	278	24	95	57	36	66
	求人倍率	0.98	1.49	0.72	0.92	0.72	1.37	1.05	2.38	0.59	0.93	1.42	1.12
事 務 職	求人募集数	141	51	34	19	16	21	193	40	37	35	34	47
	求職者数	1,060	157	315	266	140	182	592	38	176	169	103	106
	求人倍率	0.13	0.32	0.11	0.07	0.11	0.12	0.33	1.05	0.21	0.21	0.33	0.44
販 売 職	求人募集数	374	115	95	70	41	53	221	45	43	41	39	53
	求職者数	488	99	134	90	103	62	238	44	54	52	40	48
	求人倍率	0.77	1.16	0.71	0.78	0.40	0.85	0.93	1.02	0.80	0.79	0.98	1.10
サ ー ビ ス 職	求人募集数	199	57	40	36	28	38	562	107	107	103	101	144
	求職者数	380	103	91	75	56	55	442	77	82	69	73	141
	求人倍率	0.52	0.55	0.44	0.48	0.50	0.69	1.27	1.39	1.30	1.49	1.38	1.02
保 安 職	求人募集数	152	33	29	26	26	38	17	7	3	2	2	3
	求職者数	58	2	4	4	9	39	23	0	1	0	1	21
	求人倍率	2.62	16.50	7.25	6.50	2.89	0.97	0.74	0.00	3.00	0.00	2.00	0.14
運 輸 職	求人募集数	98	39	21	19	12	7	49	10	10	10	10	9
	求職者数	307	12	54	64	84	93	41	1	2	6	5	27
	求人倍率	0.32	3.25	0.39	0.30	0.14	0.08	1.20	10.00	5.00	1.67	2.00	0.33
技 能 工 ・ 製 造 職	求人募集数	502	136	118	89	66	93	353	73	68	64	63	85
	求職者数	2,067	268	422	396	370	611	1,224	108	156	184	204	572
	求人倍率	0.24	0.51	0.28	0.22	0.18	0.15	0.29	0.68	0.44	0.35	0.31	0.15

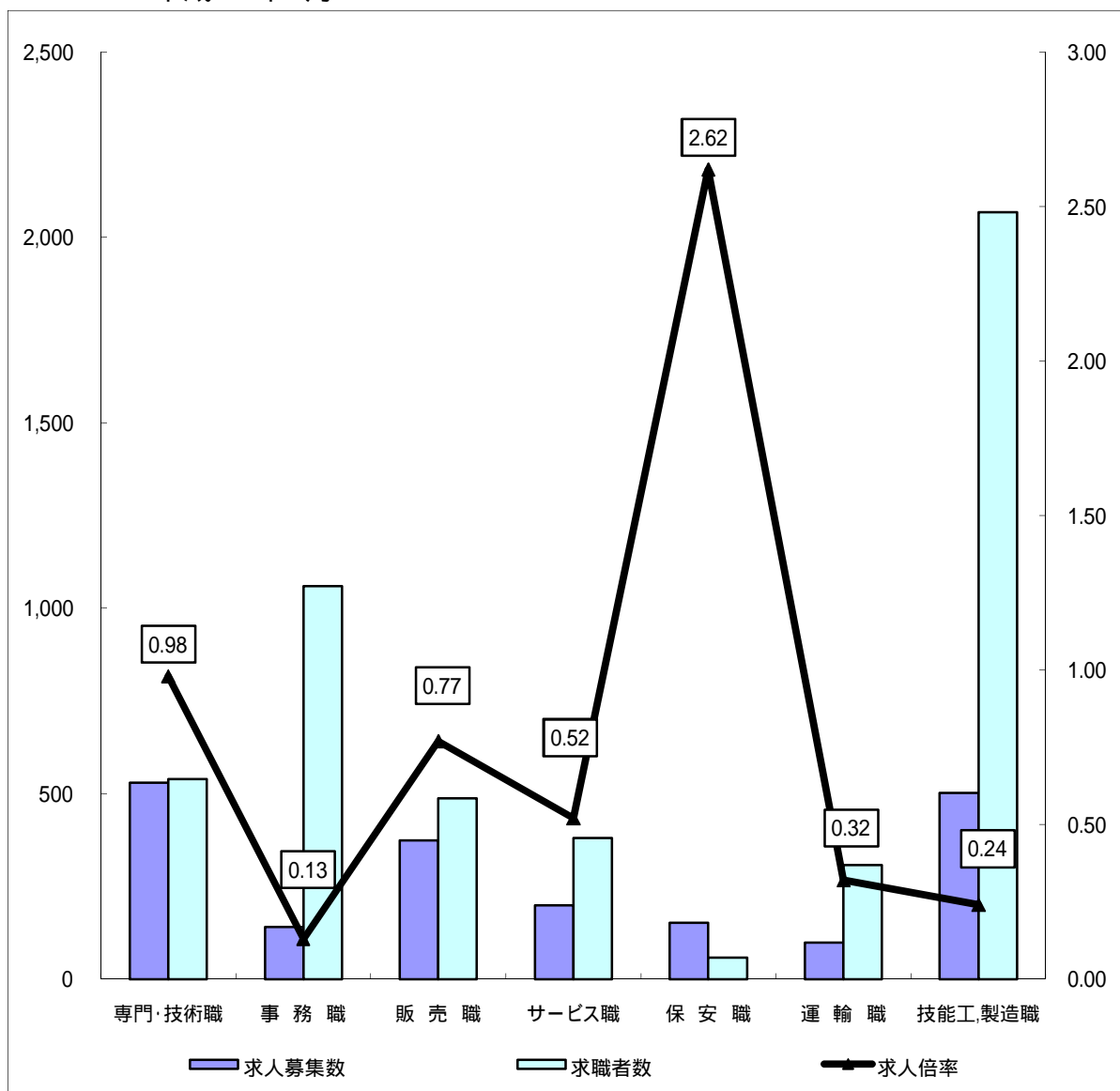
(注)

- この数値は、京都府内北部3公共職業安定所の合計数です。
- 求人募集数・求職者数・求人倍率は、正式にはそれぞれ有効求人数・有効求職者数・有効求人倍率といたします。
- 求人倍率は、求職者1人あたりの求人募集数を意味しています。
- 「職業」の合計欄には、「管理職」「農林漁業職」「職業分類不能」を含みます。
- 常用とは、雇用契約において雇用期間の定めがないか又は4ヶ月以上の雇用期間が定められているもの(季節労働者を除く)をいいます。
- 常用的パートとは、パートタイムの内雇用期間の定めがないか又は4ヶ月以上の雇用期間によって就労するものをいいます。

求人・求職バランスシート(常用)

ハローワーク北部3所

平成22年6月



*求人募集数・求職者数は左目盛(人)、求人倍率は右目盛(倍)

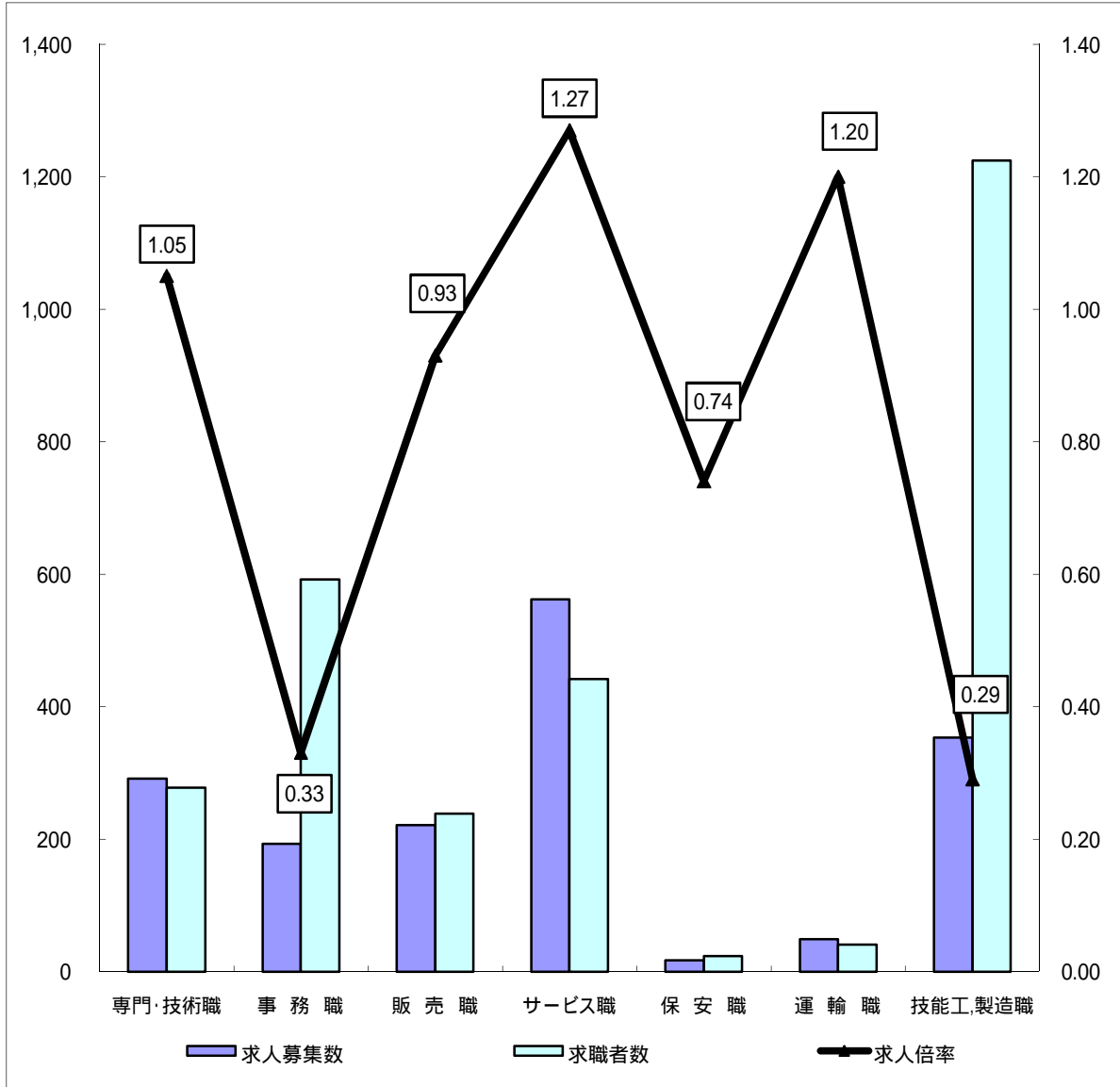
	専門・技術職	事務職	販売職	サービス職	保安職	運輸職	技能工・製造職	計
求人募集数	529	141	374	199	152	98	502	2,024
求職者数	539	1,060	488	380	58	307	2,067	5,018
求人倍率	0.98	0.13	0.77	0.52	2.62	0.32	0.24	0.40

- (注) 1 求人募集数・求職者数・求人倍率は正式にはそれぞれ有効求人人数・有効求職者数・有効求人倍率といえます。
 2 求人倍率は、求職者1人あたりの求人募集数を意味しています。
 3 [職業]の合計欄には、[管理職] [農林漁業職] [職業分類不能] を含みます。
 4 常用とは、雇用契約において雇用期間の定めがないか又は4ヶ月以上の雇用期間が定められているもの(季節労働者を除く)をいいます。
 5 常用的パートとは、パートタイムのうち雇用期間の定めがないか又は4ヶ月以上の雇用期間によって就労するものをいいます。

求人・求職バランスシート(常用的パート)

ハローワーク北部3所

平成22年6月



*求人募集数・求職者数は左目盛(人)、求人倍率は右目盛(倍)

	専門・技術職	事務職	販売職	サービス職	保安職	運輸職	技能工・製造職	計
求人募集数	291	193	221	562	17	49	353	1,698
求職者数	278	592	238	442	23	41	1,224	2,901
求人倍率	1.05	0.33	0.93	1.27	0.74	1.20	0.29	0.59

- (注) 1 求人募集数・求職者数・求人倍率は正式にはそれぞれ有効求人人数・有効求職者数・有効求人倍率といえます。
 2 求人倍率は、求職者1人あたりの求人募集数を意味しています。
 3 [職業]の合計欄には、[管理職] [農林漁業職] [職業分類不能] を含みます。