

求人・求職バランスシート

平成22年5月

京都労働局

職業別	年齢別	常 用					常 用 的 パ ー ト						
		合 計	～24歳	25歳～	35歳～	45歳～	55歳～	合 計	～24歳	25歳～	35歳～	45歳～	55歳～
合 計	求人募集数	17,075	4,114	4,012	3,196	2,587	3,166	12,665	2,347	2,339	2,333	2,325	3,321
	求職者数	45,182	6,083	13,199	10,359	7,083	8,458	20,859	1,749	3,997	4,295	3,283	7,535
	求人倍率	0.38	0.68	0.30	0.31	0.37	0.37	0.61	1.34	0.59	0.54	0.71	0.44
専門・技術職	求人募集数	4,755	1,036	1,024	922	840	933	2,719	508	502	501	498	710
	求職者数	6,786	927	2,303	1,528	1,071	957	2,313	159	702	544	337	571
	求人倍率	0.70	1.12	0.44	0.60	0.78	0.97	1.18	3.19	0.72	0.92	1.48	1.24
事務職	求人募集数	1,257	333	314	227	168	215	1,512	286	282	281	280	383
	求職者数	12,370	1,648	4,386	3,007	1,625	1,704	5,414	263	1,450	1,633	972	1,096
	求人倍率	0.10	0.20	0.07	0.08	0.10	0.13	0.28	1.09	0.19	0.17	0.29	0.35
販売職	求人募集数	2,755	786	753	508	312	396	1,313	252	248	243	239	331
	求職者数	5,625	944	1,709	1,243	947	782	1,771	256	372	333	301	509
	求人倍率	0.49	0.83	0.44	0.41	0.33	0.51	0.74	0.98	0.67	0.73	0.79	0.65
サービス職	求人募集数	2,616	702	671	470	338	435	3,886	722	720	719	718	1,007
	求職者数	2,902	480	803	595	447	577	2,113	243	343	326	314	887
	求人倍率	0.90	1.46	0.84	0.79	0.76	0.75	1.84	2.97	2.10	2.21	2.29	1.14
保安職	求人募集数	995	186	186	183	180	260	182	34	34	32	32	50
	求職者数	315	15	20	35	70	175	165	2	3	12	17	131
	求人倍率	3.16	12.40	9.30	5.23	2.57	1.49	1.10	17.00	11.33	2.67	1.88	0.38
運輸職	求人募集数	1,655	336	329	316	302	372	508	90	88	88	88	154
	求職者数	1,722	55	259	426	401	581	298	5	19	31	23	220
	求人倍率	0.96	6.11	1.27	0.74	0.75	0.64	1.70	18.00	4.63	2.84	3.83	0.70
技能工、製造職	求人募集数	2,898	733	702	532	416	515	2,517	465	464	463	459	666
	求職者数	9,573	1,003	2,105	2,301	1,714	2,450	5,311	386	547	798	851	2,729
	求人倍率	0.30	0.73	0.33	0.23	0.24	0.21	0.47	1.20	0.85	0.58	0.54	0.24

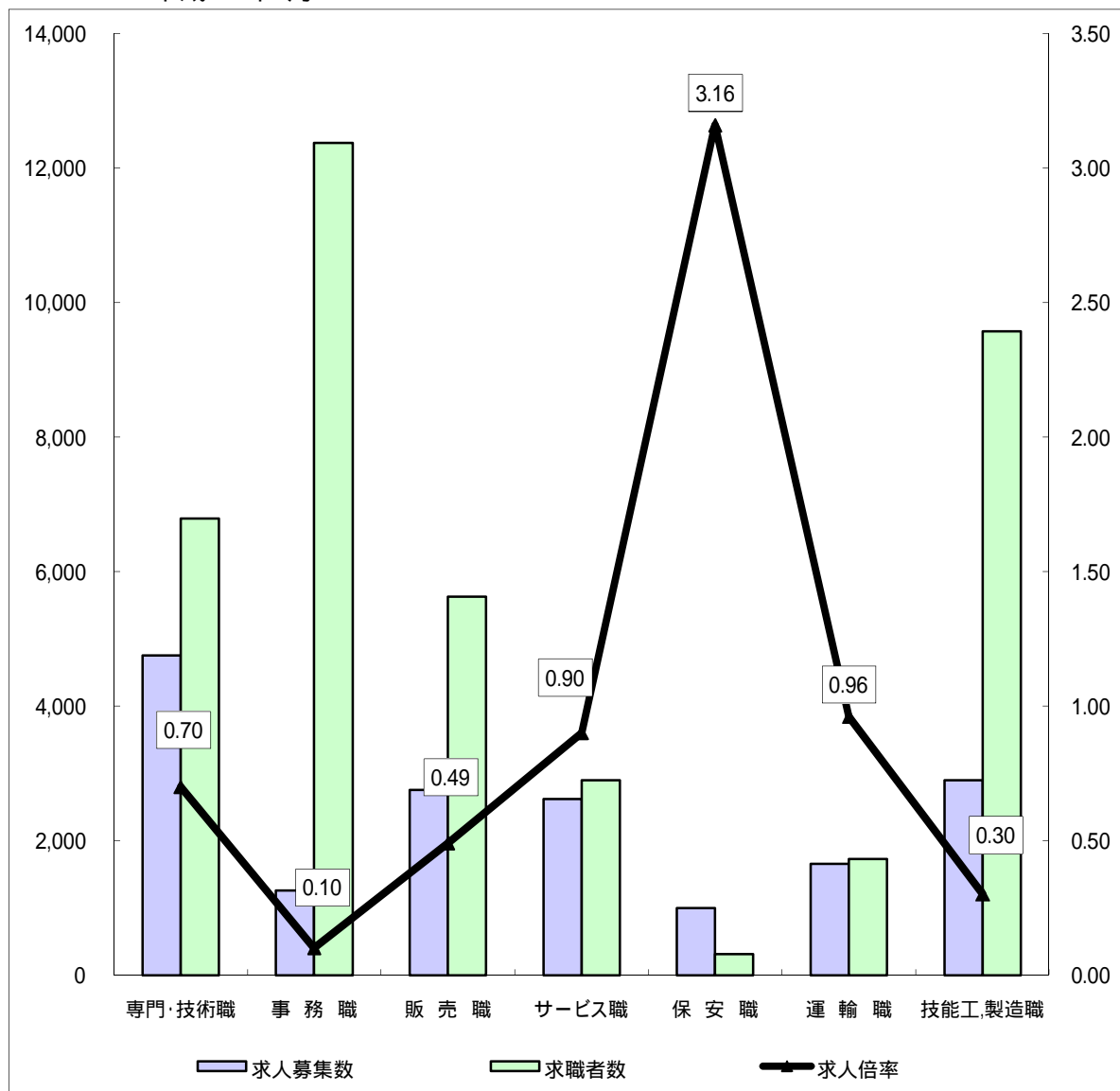
(注)

- この数値は、京都労働局管内の公共職業安定所の合計数です。
- 求人募集数・求職者数・求人倍率は、正式にはそれぞれ有効求人人数・有効求職者数・有効求人倍率といたします。
- 求人倍率は、求職者1人あたりの求人募集数を意味しています。
- 「職業」の合計欄には、「管理職」「農林漁業職」「職業分類不能」を含みます。
- 常用とは、雇用契約において雇用期間の定めがないか又は4ヶ月以上の雇用期間が定められているもの(季節労働者を除く)をいいます。
- 常用的パートとは、パートタイムの内雇用期間の定めがないか又は4ヶ月以上の雇用期間によって就労するものをいいます。

求人・求職バランスシート(常用)

京都労働局

平成22年5月



*求人募集数・求職者数は左目盛(人)、求人倍率は右目盛(倍)

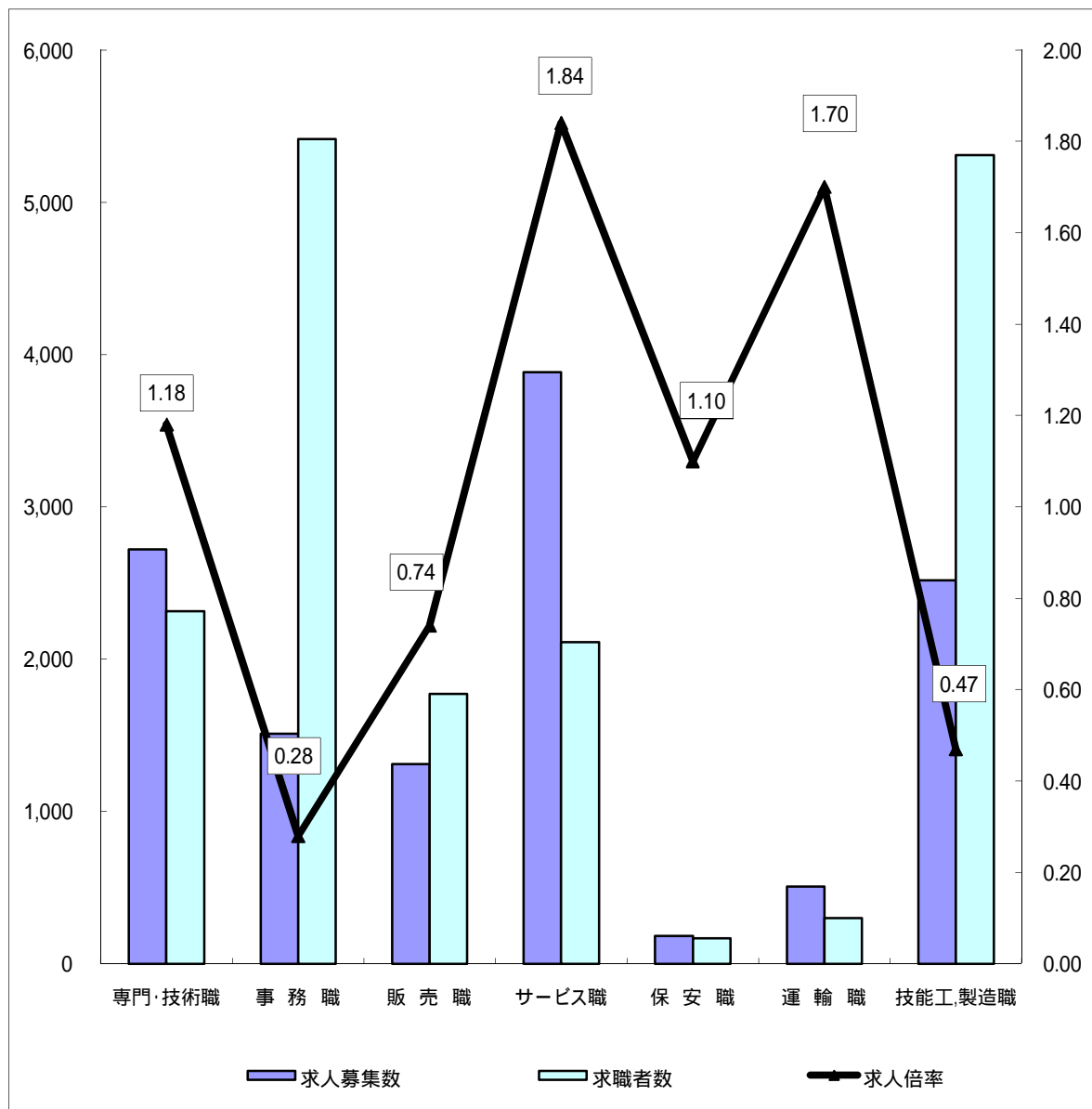
	専門・技術職	事務職	販売職	サービス職	保安職	運輸職	技能工・製造職	計
求人募集数	4,755	1,257	2,755	2,616	995	1,655	2,898	17,075
求職者数	6,786	12,370	5,625	2,902	315	1,722	9,573	45,182
求人倍率	0.70	0.10	0.49	0.90	3.16	0.96	0.30	0.38

- (注) 1 求人募集数・求職者数・求人倍率は正式にはそれぞれ有効求人人数・有効求職者数・有効求人倍率といえます。
 2 求人倍率は、求職者1人あたりの求人募集数を意味しています。
 3 [職業]の合計欄には、[管理職] [農林漁業職] [職業分類不能] を含みます。
 4 常用とは、雇用契約において雇用期間の定めがないか又は4ヶ月以上の雇用期間が定められているもの(季節労働者を除く)をいいます。
 5 常用的パートとは、パートタイムのうち雇用期間の定めがないか又は4ヶ月以上の雇用期間によって就労するものをいいます。

求人・求職バランスシート(常用的パート)

京都労働局

平成22年5月



*求人募集数・求職者数は左目盛(人)、求人倍率は右目盛(倍)

	専門・技術職	事務職	販売職	サービス職	保安職	運輸職	技能工・製造職	計
求人募集数	2,719	1,512	1,313	3,886	182	508	2,517	12,665
求職者数	2,313	5,414	1,771	2,113	165	298	5,311	20,859
求人倍率	1.18	0.28	0.74	1.84	1.10	1.70	0.47	0.61

- (注) 1 求人募集数・求職者数・求人倍率は正式にはそれぞれ有効求人人数・有効求職者数・有効求人倍率といいます。
 2 求人倍率は、求職者1人あたりの求人募集数を意味しています。
 3 [職業]の合計欄には、[管理職] [農林漁業職] [職業分類不能] を含みます。

求人・求職バランスシート

平成22年5月

ハローワーク南部5所

職業別		年齢別	常 用					常 用 的 パ ー ト					
			合 計	～24歳	25歳～	35歳～	45歳～	55歳～	合 計	～24歳	25歳～	35歳～	45歳～
合 計	求人募集数	14,878	3,639	3,516	2,764	2,246	2,713	10,958	2,047	2,029	2,015	2,006	2,861
	求職者数	38,611	4,477	11,573	9,226	6,133	7,202	17,688	1,349	3,353	3,723	2,789	6,474
	求人倍率	0.39	0.81	0.30	0.30	0.37	0.38	0.62	1.52	0.61	0.54	0.72	0.44
専 門 ・ 技 術 職	求人募集数	4,196	947	905	806	742	796	2,447	466	457	453	446	625
	求職者数	5,955	676	2,073	1,401	948	857	1,979	119	582	478	300	500
	求人倍率	0.70	1.40	0.44	0.58	0.78	0.93	1.24	3.92	0.79	0.95	1.49	1.25
事 務 職	求人募集数	1,102	317	277	191	141	176	1,322	260	248	244	243	327
	求職者数	10,832	1,212	3,920	2,721	1,476	1,503	4,737	210	1,246	1,443	851	987
	求人倍率	0.10	0.26	0.07	0.07	0.10	0.12	0.28	1.24	0.20	0.17	0.29	0.33
販 売 職	求人募集数	2,382	714	661	428	253	326	1,033	203	199	190	190	251
	求職者数	4,837	663	1,496	1,131	838	709	1,499	182	317	279	260	461
	求人倍率	0.49	1.08	0.44	0.38	0.30	0.46	0.69	1.12	0.63	0.68	0.73	0.54
サ ー ビ ス 職	求人募集数	2,399	671	624	422	301	381	3,286	623	616	611	604	832
	求職者数	2,469	341	695	524	394	515	1,661	151	263	261	237	749
	求人倍率	0.97	1.97	0.90	0.81	0.76	0.74	1.98	4.13	2.34	2.34	2.55	1.11
保 安 職	求人募集数	785	153	147	145	142	198	173	35	33	32	32	41
	求職者数	250	9	17	31	59	134	135	2	1	12	15	105
	求人倍率	3.14	17.00	8.65	4.68	2.41	1.48	1.28	17.50	33.00	2.67	2.13	0.39
運 輸 職	求人募集数	1,550	328	305	287	281	349	453	85	79	78	76	135
	求職者数	1,385	45	205	352	310	473	256	3	18	23	19	193
	求人倍率	1.12	7.29	1.49	0.82	0.91	0.74	1.77	28.33	4.39	3.39	4.00	0.70
技 能 工 ・ 製 造 職	求人募集数	2,358	623	570	420	336	409	2,227	421	415	406	402	583
	求職者数	7,301	653	1,638	1,876	1,324	1,810	4,040	273	388	621	642	2,116
	求人倍率	0.32	0.95	0.35	0.22	0.25	0.23	0.55	1.54	1.07	0.65	0.63	0.28

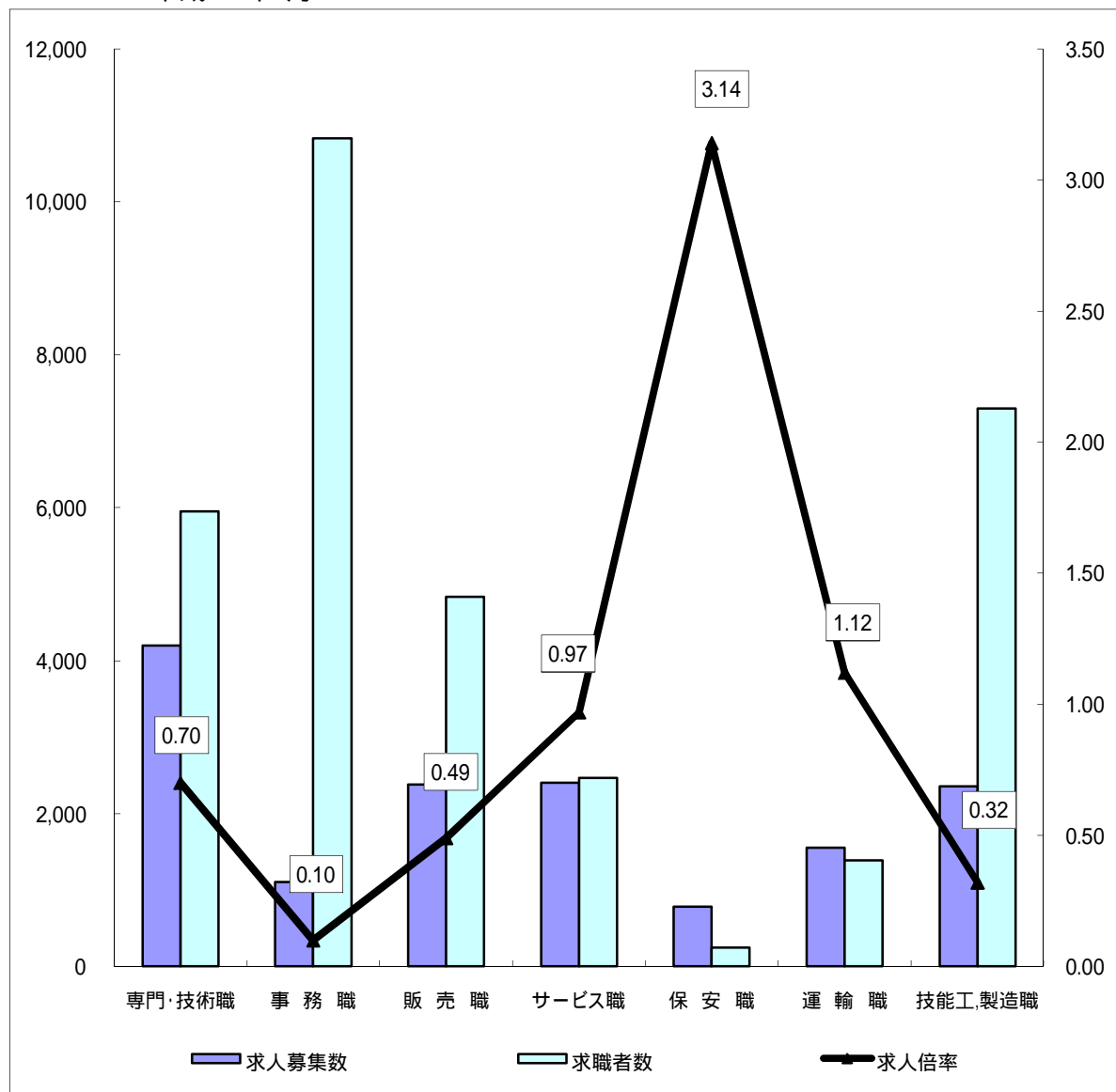
(注)

- この数値は、京都府内南部5公共職業安定所の合計数です。
- 求人募集数・求職者数・求人倍率は、正式にはそれぞれ有効求人数・有効求職者数・有効求人倍率といえます。
- 求人倍率は、求職者1人あたりの求人募集数を意味しています。
- 「職業」の合計欄には、「管理職」「農林漁業職」「職業分類不能」を含みます。
- 常用とは、雇用契約において雇用期間の定めがないか又は4ヶ月以上の雇用期間が定められているもの(季節労働者を除く)をいいます。
- 常用的パートとは、パートタイムの内雇用期間の定めがないか又は4ヶ月以上の雇用期間によって就労するものをいいます。

求人・求職バランスシート(常用)

ハローワーク南部5所

平成22年5月



*求人募集数・求職者数は左目盛(人)、求人倍率は右目盛(倍)

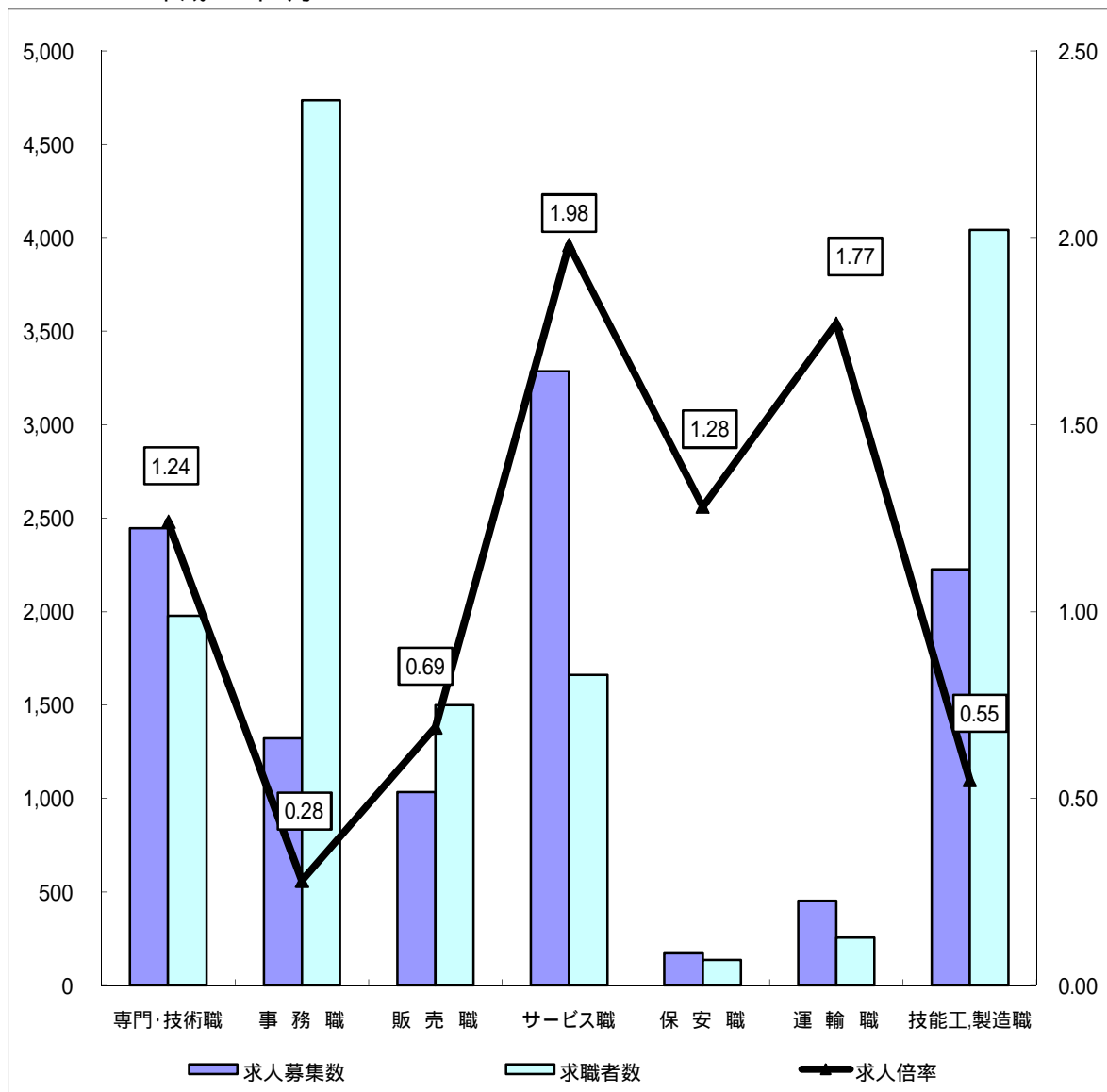
	専門・技術職	事務職	販売職	サービス職	保安職	運輸職	技能工・製造職	計
求人募集数	4,196	1,102	2,382	2,399	785	1,550	2,358	14,878
求職者数	5,955	10,832	4,837	2,469	250	1,385	7,301	38,611
求人倍率	0.70	0.10	0.49	0.97	3.14	1.12	0.32	0.39

- (注) 1 求人募集数・求職者数・求人倍率は正式にはそれぞれ有効求人人数・有効求職者数・有効求人倍率といたします。
 2 求人倍率は、求職者1人あたりの求人募集数を意味しています。
 3 [職業]の合計欄には、[管理職] [農林漁業職] [職業分類不能] を含みます。
 4 常用とは、雇用契約において雇用期間の定めがないか又は4ヶ月以上の雇用期間が定められているもの(季節労働者を除く)をいいます。
 5 常用的パートとは、パートタイムのうち雇用期間の定めがないか又は4ヶ月以上の雇用期間によって就労するものをいいます。

求人・求職バランスシート(常用的パート)

ハローワーク南部5所

平成22年5月



*求人募集数・求職者数は左目盛(人)、求人倍率は右目盛(倍)

	専門・技術職	事務職	販売職	サービス職	保安職	運輸職	技能工・製造職	計
求人募集数	2,447	1,322	1,033	3,286	173	453	2,227	10,958
求職者数	1,979	4,737	1,499	1,661	135	256	4,040	17,688
求人倍率	1.24	0.28	0.69	1.98	1.28	1.77	0.55	0.62

- (注) 1 求人募集数・求職者数・求人倍率は正式にはそれぞれ有効求人人数・有効求職者数・有効求人倍率といえます。
 2 求人倍率は、求職者1人あたりの求人募集数を意味しています。
 3 [職業]の合計欄には、[管理職] [農林漁業職] [職業分類不能] を含みます。

求人・求職バランスシート

平成22年5月

ハローワーク北部3所

職業別	年齢別	常 用					常 用 的 パ ー ト						
		合 計	～24歳	25歳～	35歳～	45歳～	55歳～	合 計	～24歳	25歳～	35歳～	45歳～	55歳～
合 計	求人募集数	2,197	521	499	416	324	437	1,707	325	318	312	307	445
	求職者数	5,292	822	1,240	1,074	919	1,237	3,048	325	604	571	494	1,054
	求人倍率	0.42	0.63	0.40	0.39	0.35	0.35	0.56	1.00	0.53	0.55	0.62	0.42
専 門 ・ 技 術 職	求人募集数	559	134	113	95	89	128	272	56	52	49	46	69
	求職者数	598	109	160	115	117	97	318	31	113	66	37	71
	求人倍率	0.93	1.23	0.71	0.83	0.76	1.32	0.86	1.81	0.46	0.74	1.24	0.97
事 務 職	求人募集数	155	53	36	25	19	22	190	42	36	34	34	44
	求職者数	1,076	159	328	259	135	195	652	47	187	189	121	108
	求人倍率	0.14	0.33	0.11	0.10	0.14	0.11	0.29	0.89	0.19	0.18	0.28	0.41
販 売 職	求人募集数	373	112	90	69	43	59	280	57	56	49	48	70
	求職者数	513	105	131	104	106	67	251	57	52	54	41	47
	求人倍率	0.73	1.07	0.69	0.66	0.41	0.88	1.12	1.00	1.08	0.91	1.17	1.49
サ ー ビ ス 職	求人募集数	217	60	44	38	31	44	600	113	113	110	108	156
	求職者数	383	110	92	70	51	60	435	79	76	65	77	138
	求人倍率	0.57	0.55	0.48	0.54	0.61	0.73	1.38	1.43	1.49	1.69	1.40	1.13
保 安 職	求人募集数	210	44	44	37	35	50	9	4	4	1	0	0
	求職者数	59	0	3	4	11	41	29	0	1	0	2	26
	求人倍率	3.56	0.00	14.67	9.25	3.18	1.22	0.31	0.00	4.00	0.00	0.00	0.00
運 輸 職	求人募集数	105	42	26	17	10	10	55	13	11	10	9	12
	求職者数	335	9	53	74	91	108	41	1	1	8	4	27
	求人倍率	0.31	4.67	0.49	0.23	0.11	0.09	1.34	13.00	11.00	1.25	2.25	0.44
技 能 工 ・ 製 造 職	求人募集数	540	145	131	97	71	96	290	61	57	51	50	71
	求職者数	2,188	306	443	415	385	639	1,259	103	159	177	209	611
	求人倍率	0.25	0.47	0.30	0.23	0.18	0.15	0.23	0.59	0.36	0.29	0.24	0.12

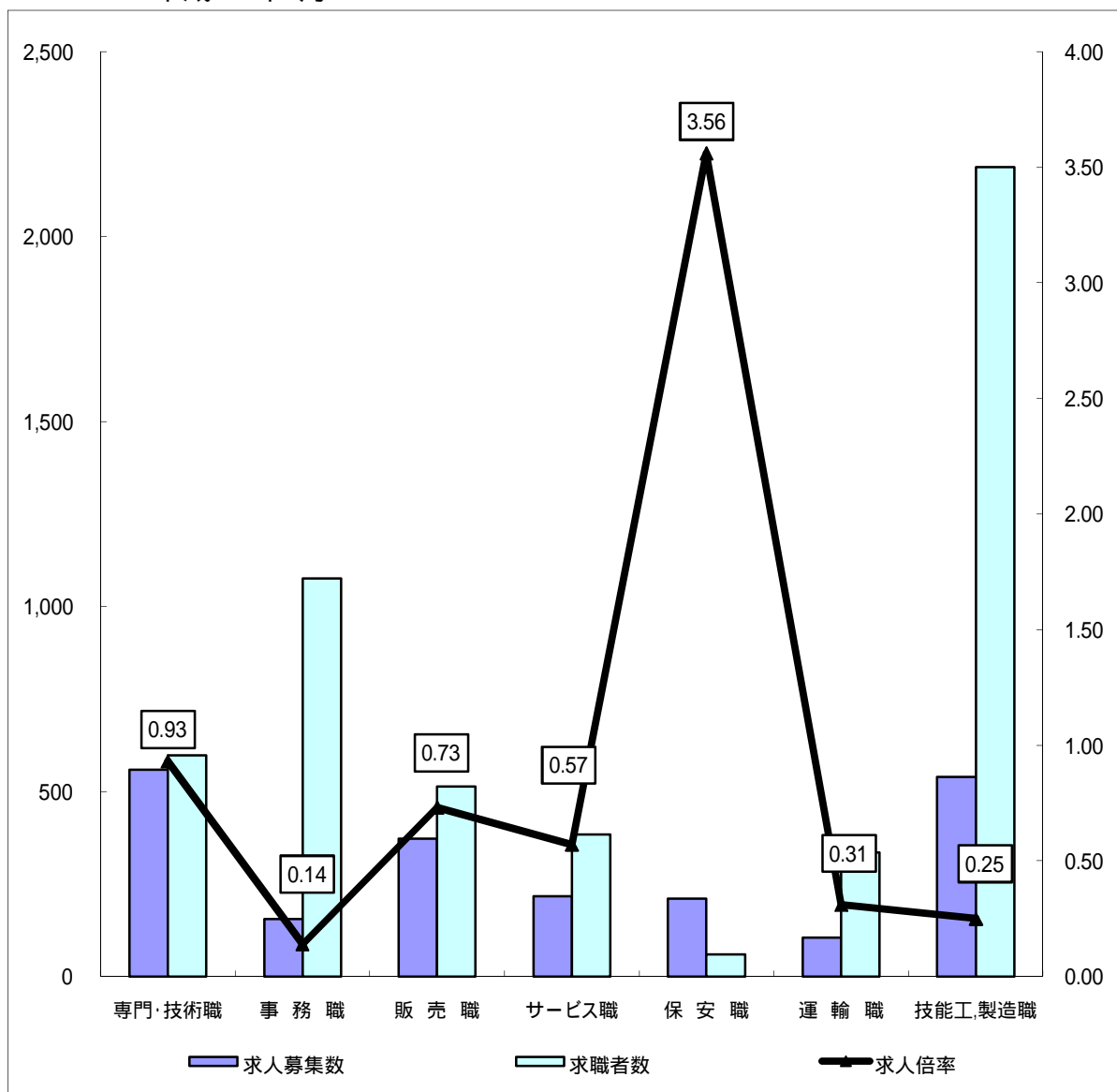
(注)

- この数値は、京都府内北部3公共職業安定所の合計数です。
- 求人募集数・求職者数・求人倍率は、正式にはそれぞれ有効求人数・有効求職者数・有効求人倍率といたします。
- 求人倍率は、求職者1人あたりの求人募集数を意味しています。
- 「職業」の合計欄には、「管理職」「農林漁業職」「職業分類不能」を含みます。
- 常用とは、雇用契約において雇用期間の定めがないか又は4ヶ月以上の雇用期間が定められているもの(季節労働者を除く)をいいます。
- 常用的パートとは、パートタイムの内雇用期間の定めがないか又は4ヶ月以上の雇用期間によって就労するものをいいます。

求人・求職バランスシート(常用)

ハローワーク北部3所

平成22年5月



*求人募集数・求職者数は左目盛(人)、求人倍率は右目盛(倍)

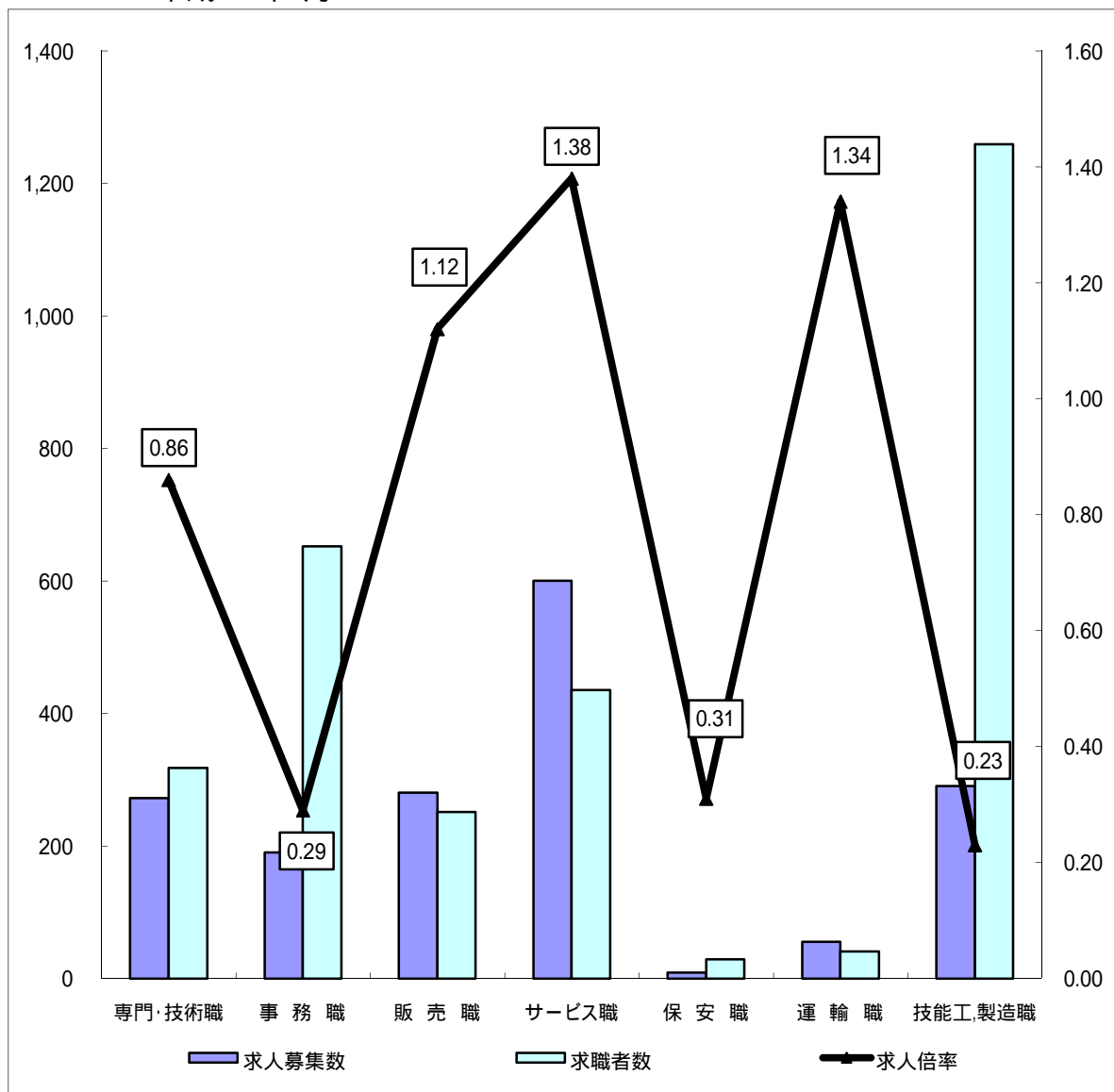
	専門・技術職	事務職	販売職	サービス職	保安職	運輸職	技能工・製造職	計
求人募集数	559	155	373	217	210	105	540	2,197
求職者数	598	1,076	513	383	59	335	2,188	5,292
求人倍率	0.93	0.14	0.73	0.57	3.56	0.31	0.25	0.42

- (注) 1 求人募集数・求職者数・求人倍率は正式にはそれぞれ有効求人数・有効求職者数・有効求人倍率といひます。
 2 求人倍率は、求職者1人あたりの求人募集数を意味しています。
 3 [職業]の合計欄には、[管理職] [農林漁業職] [職業分類不能] を含みます。
 4 常用とは、雇用契約において雇用期間の定めがないか又は4ヶ月以上の雇用期間が定められているもの(季節労働者を除く)をいひます。
 5 常用的パートとは、パートタイムのうち雇用期間の定めがないか又は4ヶ月以上の雇用期間によって就労するものをいひます。

求人・求職バランスシート(常用的パート)

ハローワーク北部3所

平成22年5月



*求人募集数・求職者数は左目盛(人)、求人倍率は右目盛(倍)

	専門・技術職	事務職	販売職	サービス職	保安職	運輸職	技能工・製造職	計
求人募集数	272	190	280	600	9	55	290	1,707
求職者数	318	652	251	435	29	41	1,259	3,048
求人倍率	0.86	0.29	1.12	1.38	0.31	1.34	0.23	0.56

- (注) 1 求人募集数・求職者数・求人倍率は正式にはそれぞれ有効求人人数・有効求職者数・有効求人倍率といえます。
 2 求人倍率は、求職者1人あたりの求人募集数を意味しています。
 3 [職業]の合計欄には、[管理職] [農林漁業職] [職業分類不能] を含みます。